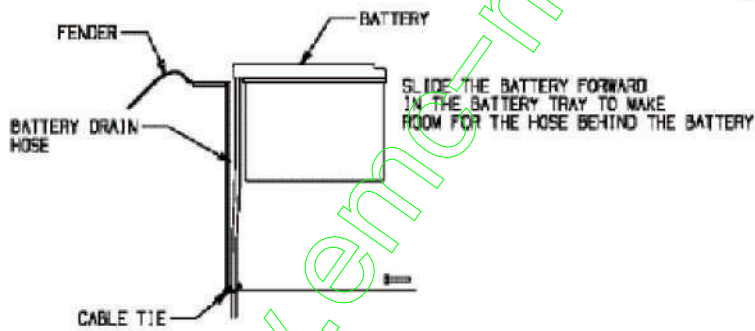
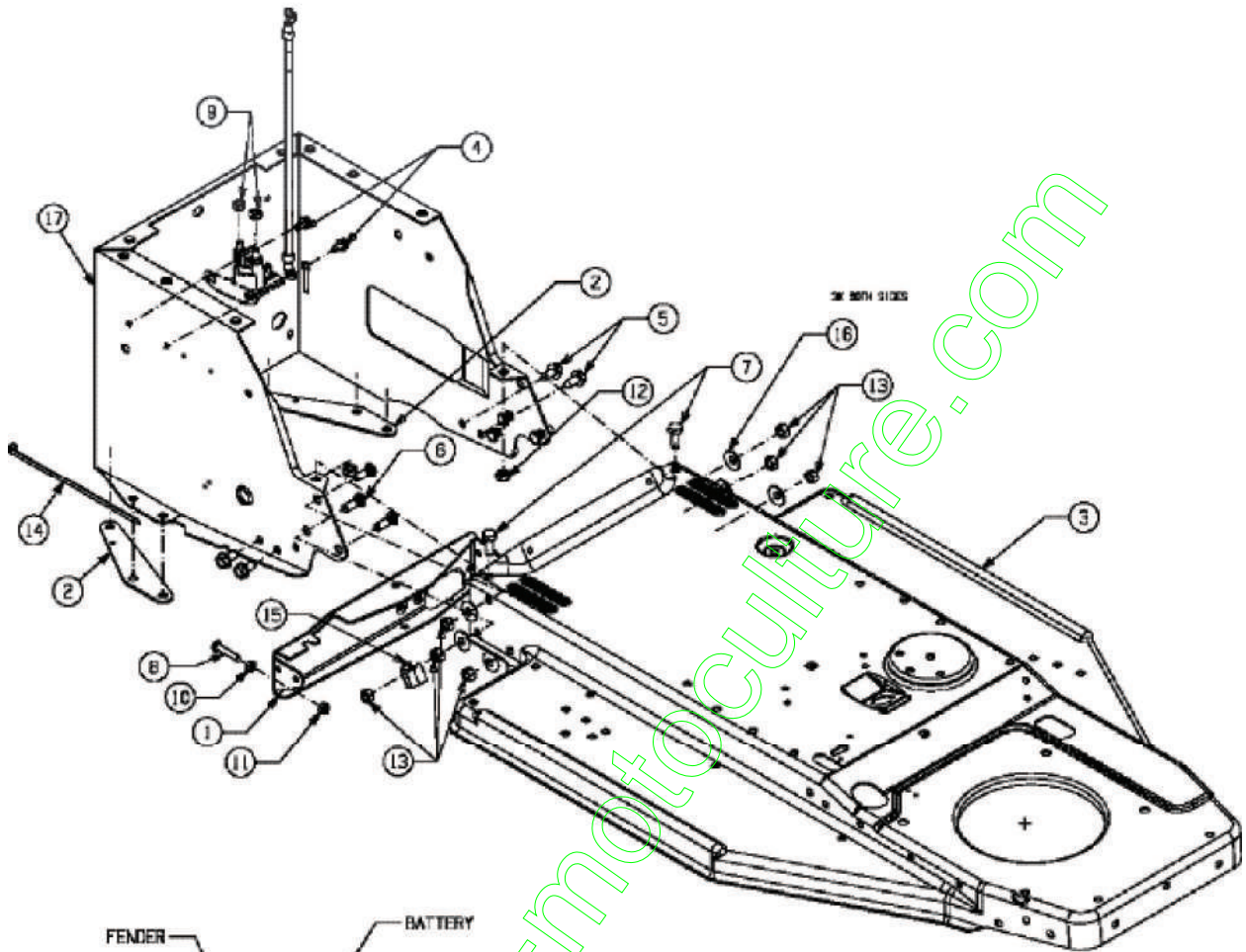


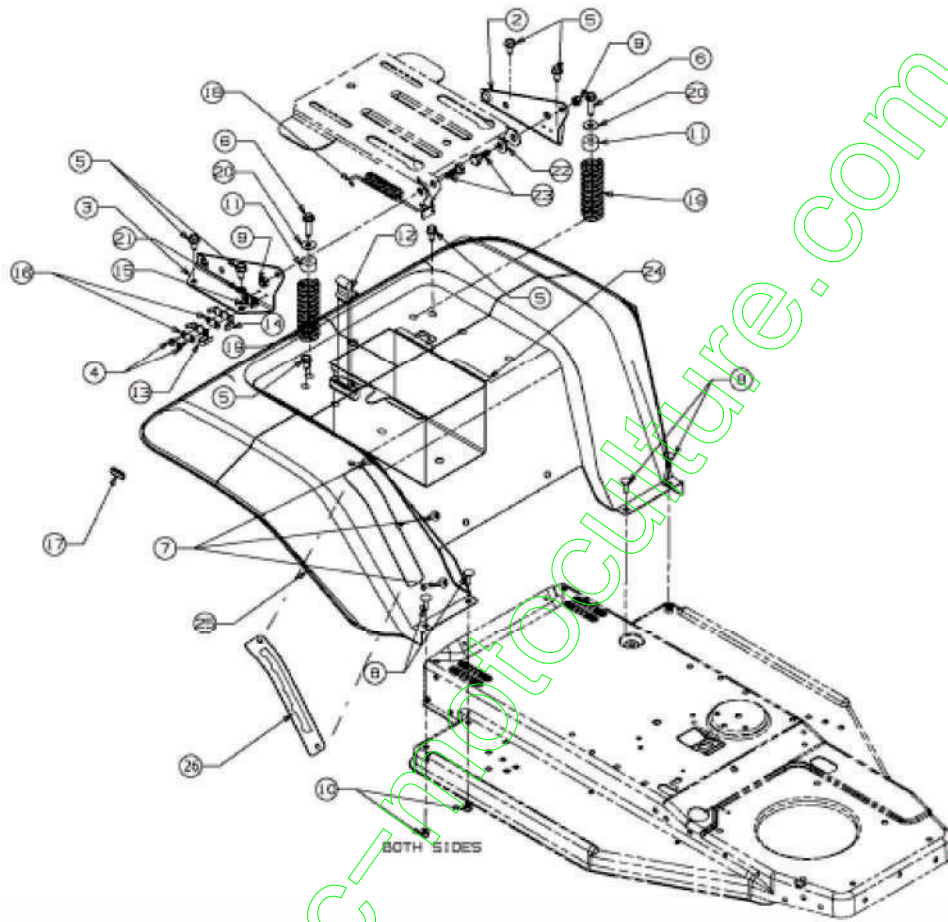
13DV478F460 (2006) > CHÂSSIS



E3-02094B-01

Position	Numéro de pièce	Quantité	Désignation	Dimension
1	16654A637	1	SUPPORT DE TRANSMISSION	SCHWARZ GEPULVERT
2	16659637	2	PLAQUE DE RAIDISSEUR	16659637
3	17588G637	1	CHASSIS ; L'AVANT: 400 SÜRIE	SCHWARZ LACKIERT
4	710-0599	2	VIS ; SIX PANS CREUX	MTD SPEC-701-01002 or 101617
5	710-0726	4	VIS 5/16-12:0.750:HXINDW S	FINISH:MTD STD 701-01002
6	710-1012	6	VIS: CØTELÜE: 5/16-24 x.87"LG	RD HD FINISH:PHOS & OIL
7	710-1681	2	VIS ; SIX PANS CREUX	MTD SPEC-100015 21.1441.70
8	710-1739	1	VIS HEXAGONALE	M6x30 Zn 5gIcB 21.1443.52
9	712-0271	2	ECROU 1/4-20"+ DISQUE DENTÜ	FINISH:MTD STD 701-010015
10	712-0689	1	ÜCROU HEXAGONAL	MTD SPEC-100015 24.1421.14
11	712-0691	1	ÜCROU HEXAGONAL	MTD SPEC-100015 24.1426.14
12	712-0692	2	ÜCROU HEXAGONAL 24.1426.18	FINISH:SPEC-100015 24.1426.18
13	712-3057	7	ÜCROU HEXAGONAL	FINISH:MTD STD 701-01000
14	725-0157	1	COLLIER DE SERRAGE3/16X0.5X7.4	MATERIAL:NYLON-SCHWARZ
15	726-0354	1	SUPPORT FUSEAU	FINISH:GLANZVERZINKT
16	736-0242	6	RONDELLE CONIQUE.340X.872X.060	FINISH:MTD STD 701-01001
17	783-04796	1	FINISH:LACKIERT	FINISH:LACKIERT

13DV478F460 (2006) > JUPE



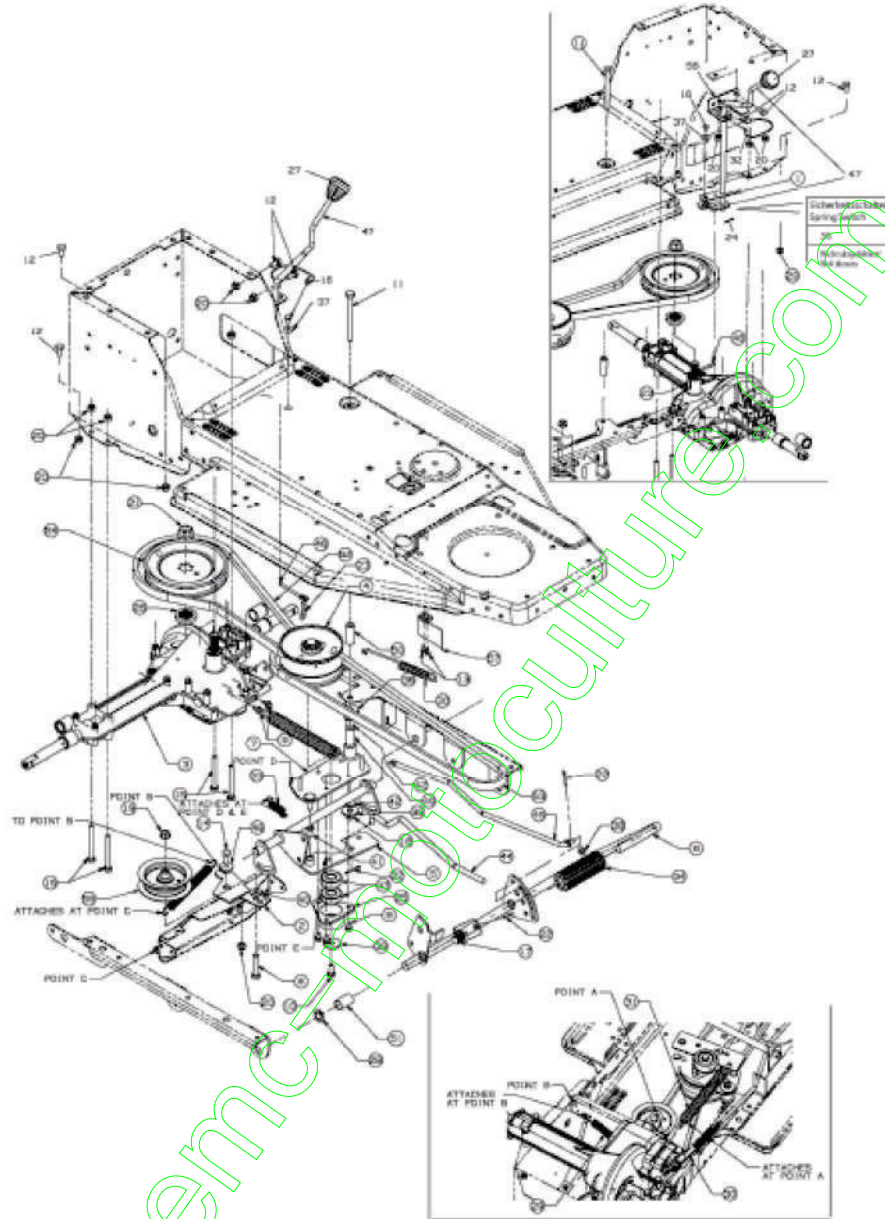
E3-02096A-01

Position	Numéro de pièce	Quantité	Désignation	Dimension
1	17239C	1	LEVIER DE CONTACT	FINISH:MTD STD 701-01002
2	17703A	1	ÜQUERRE FIXATION SIÈGE GAUCHE	FINISH:LACKIERT
3	17704	1	ÜQUERRE FIXATION SIÈGE DROITE	17704-0637
4	710-0456	2	VIS	FINISH:701-01002
5	710-0726	8	VIS 5/16-12:0.750:HXINDWS	FINISH:MTD STD 701-01002
6	710-0817	2	VIS HEXAGONALE	FINISH:MTD SPEC-701-01002
7	710-1017	3	VIS	FINISH:MTD SPEC-100016
8	710-1687	4	VIS ; TETE PLATE	FINISH:Zn5glcB 22.3419.12
9	712-0429	2	ÜCROU	FINISH:701-01000
10	712-0713	4	ÜCROU	DIN 6926 MTD SPEC-100015
11	722-0160	2	RONDELLE D'ATTÛNUATION	722-0160
12	723-0444	1	CEINTURE DE SÛCURITÛ BATTERIE	FINISH:SCHWARZ
13	725-1303	1	RESSORT DE S®RETÛ SIEGE	SI.-SCHALTER SITZ:GE LBVERZINKT
14	725-1439	1	RESSORT S®RETÛ DE SIEGE	SI.-SCHALTER SITZ:GE LBVERZINKT
15	726-0278	1	PLAQUE D'ISOLATION	FINISH:NATUR ODER SCHWARZ
16	726-0279	2	PLAQUE D'ISOLATION	FINISH:NATUR ODER SCHWARZ
17	731-0511	2	BORDURE DE PROTECTION	FINISH:SCHWARZ, SIEHE ZG.
18	732-0581B	1	RESSORT DE TRACTION	732-0581B
19	732-0588	2	RESSORT DE PRESSIION	732-0588

Position	Numéro de pièce	Quantité	Désignation	Dimension
20	736-0159	2	RONDELLE .349 X 88X.06"	FINISH:701-01000
21	736-0607	1	RONDELLE	FINISH:MTD STD 701-01001
22	736-0696	1	RONDELLE DIN 1440	AD25 x ID12 X 3 (24.6484.25)
23	738-0296	2	AXE EPAULE	FINISH:701-01000
24	783-0349	1	BOÏTIER DE BATTERIE	FINISH:LACKIERT SCHWARZ*
25	783-0354	1	BAC DE SIÈGE	400'96/783-0354-0638
26	17553	1	PLAQUE D'ÉPAISSEUR DE COUPURE	VERZINKT
26A	783-0384	1	PLAQUE D'ÉPAISSEUR DE COUPURE	VERZINKT

www.emc-motoculture.com

13DV478F460 (2006) > ENTRAÎNEMENT DE ROULEMENT



E3-02099B-01

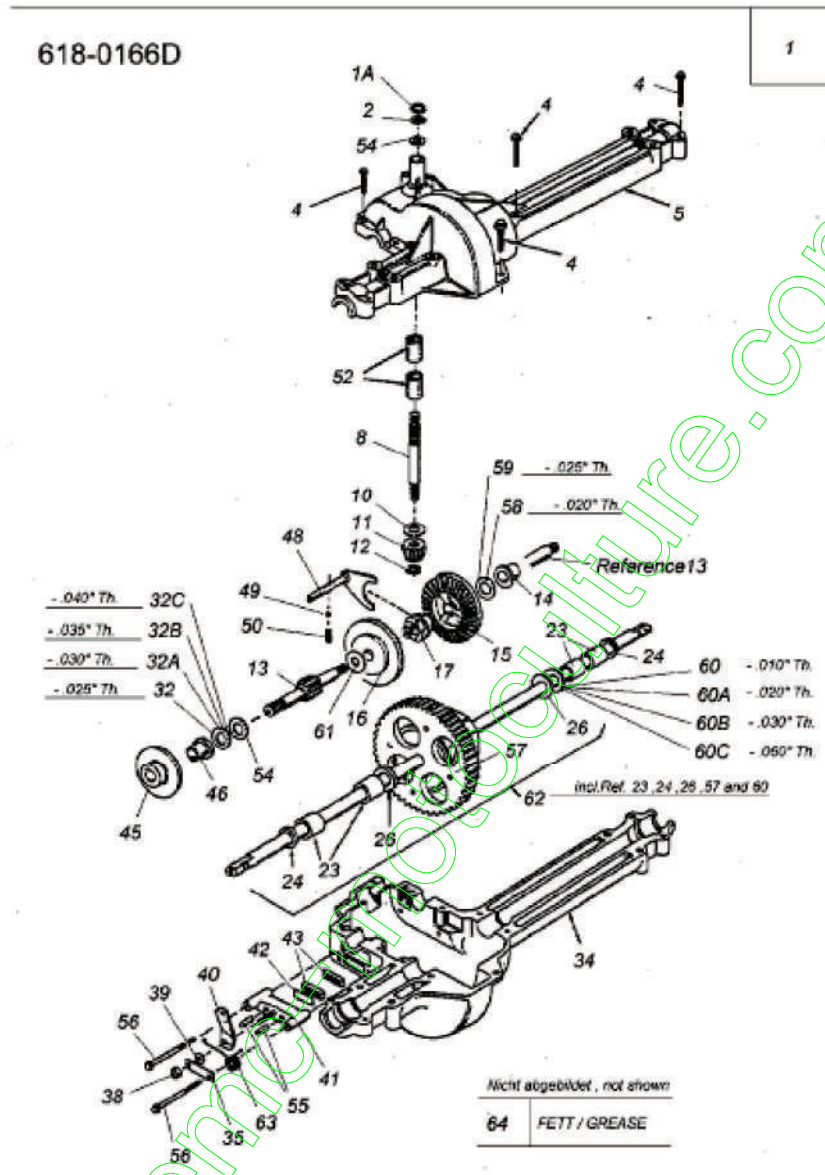
Position	Numéro de pièce	Quantité	Désignation	Dimension
1	17178A	1	PLAQUE D'AJUSTEMENT	17178A
2	17694-Z	1	SPANNROLLENTRÄGER VERZINKT	17694-Z
3	618-0166D	1	TRANSMISSION	HINTERACHSE
4	656-04015	1	POULIE DE VARIATEUR	4.75 OD
5	683-04100-Z	1	CADRE SUPPORT COMPLET	VERZINKT
6	683-04117637	1	PÉDALE DE DÉBRAYAGE	SCHWARZ LACKIERT
7	683-04224637	1	CONSOLE COMPLET: VARIATEUR	SCHWEIßTEIL / SCHWARZ LACKIERT
8	710-0347	1	VIS HEX. 3/8-16:1.75:GR5:STD	FINISH:MTD STD 701-01000
9	710-0599	5	VIS $\dot{I}$ SIX PANS CREUX	MTD SPEC-701-01002 or 101617
10	710-0627	1	VIS HEX. 5/16-24:1.75 GR5:LOCK	FINISH:MTD STD 701-01000
11	710-0704	1	VIS HHCS:3/8-24:4.00:GR5:STD	FINISH: PHOS & OIL SIEHE ZG.
12	710-1376	4	VIS $\dot{I}$ SIX PANS CREUX	FINISH:701-01000 21.1441.68
13	710-1388	2	VIS TIN BZ 4,8x13 DI 7981	MTD SPEC-100015 22.6417.44
14	710-1681	1	VIS $\dot{I}$ SIX PANS CREUX	MTD SPEC-100015 21.1441.70
15	710-1685	4	VIS HEXAGONALE	M8X75-8.8 ZN5GL CB 21.1443.83
16	710-3013	1	VIS HEXAGONALE	FINISH:MTD STD 701-01000
17	711-0198	1	FUSEAU D'ÛCROU	FINISH:MTD SPEC 701-01000
18	712-0116	1	ÛCROU HEXAGONALE: 3/8-24:GR5:	FINISH:MTD STD 701-01000
19	712-0431	1		

Position	Numéro de pièce	Quantité	Désignation	Dimension
			ÜCROU STOP 3/8-16:G RF	FINISH:MTD SPEC-10001 5
20	712-0692	9	ÜCROU HEXAGONAL 2 4.1426.18	FINISH:SPEC-100015 24. 1426.18
21	712-0700	1	ÜCROU HEXAGONAL	FINISH:701-01000 912-07 00
22	714-0115	3	GOUPILLE FENDUE 1/8 x 1.0	FINISH:MTD SPEC-10001 5
23	714-0209	1	GOUPILLE FENDUE	FINISH:GELBVERZINKT 9 14-0209
24	714-0507	1	GOUPILLE FENDUE 3/3 2 X .750	FINISH:MTD SPEC-10001 5
25	718-04012	1	CAGE DE PALIER	FINISH:ROSTSCHUTZ
26	718-0758A	1	ENTRETOISE DE POULI E	VERZAHNUNG 918-0758 A
27	720-0232	1	BOUTON DE LEVIER M ANUEL	FINISH:KUNSTSTOFF SC HWARZ
28	726-04028	1	CLIPS	FINISH:SIEHE ZG.
29	732-0384	1	RESSORT DE TRACTIO N	FINISH:SIEHE ZG.
30	732-0413	1	RESSORT DE TRACTIO N	FINISH:PHOS & OIL
31	732-04208	1	RESSORT DE TRACTIO N	FINISH:SIEHE ZG.
32	732-0525	1	RESSORT DE RAPPEL LEVIER	FINISH:PRE-GALVANIZE D
33	732-0568	1	RESSORT DE TRACTIO N	.50 OD X 2.54 LG
34	735-0239	1	CAOUTCHOUC/PEDALE 4	FINISH:SCHWARZ
35	736-0133	1	RONDELLE .411X1.25X 1.00	FINISH:701-01000
36	736-0235	1	RONDELLE 3/8X1.26 X . 172	FINISH:MTD STD 701-010 00
37	736-0270	1	RONDELLE GROWER	FINISH:MTD SPEC 701-0 1001



Position	Numéro de pièce	Quantité	Désignation	Dimension
38	736-0275	1	RONDELLE	FINISH:MTD STD 701-01000
39	736-0362	1	RONDELLE .320ID X 1.25 ODX .0	FINISH:701-01001
40	736-3010	1	RONDELLE	FINISH:MTD STD 701-01001
41	741-0419	1	SUPPORT DE BRIDE / DOUILLE	741-0419
42	741-0495	2	BAGUE	FINISH:KUNSTSTOFF WEISS
43	741-0600	2	ROULEMENT ; BILLES	741-0600/941-0600
44	747-04213	1	BARREAU:VARI SPEED	FINISH:SIEHE ZG
45	747-0593	1	TIGE DE FREIN	747-0593
46	747-0685	1	LEVIER DE RACCORD	747-0685
47	747-0694A	1	LEVIER EX 747-0694	FINISH:747-0694A-Z
48	748-0234	1	RONDELLE EPAULEE	FINISH:ROSTPREVENTION
49	750-04584	1	DOUILLE .375IDx.625OD x 1.34 LG	FINISH:SPEC-101616:GELB VERZIN
50	750-0703	1	ENTRETOISE 375IDX.625ODx1.54	750-0703
51	750-0800	1	ENTRETOISE	.640IDX.76ODX1.21
52	754-04038	1	COURROIE VARIATEUR PONT	POLY
53	754-04039	1	COURROIE	V TYPE:5L x 52.0"LG
54	756-04095	1	POULIE DE PONT	FINISH:SIEHE ZG.
55	756-0643A	1	GALET TENDEUR	3.12 OD *
56	783-1016B	1	SUPPORT INVERSEUR	(VERZINKT AUS USA)
57	783-1113A	1	SUPPORT	FINISH:783-1113A
58	725-1644	1	INTERRUPTEUR DE SÜCURITÜ	FINISH:VERZINKT SIEHE ZG.

13DV478F460 (2006) &gt; BOÎTE DE VITESSE



E3-01304B-01

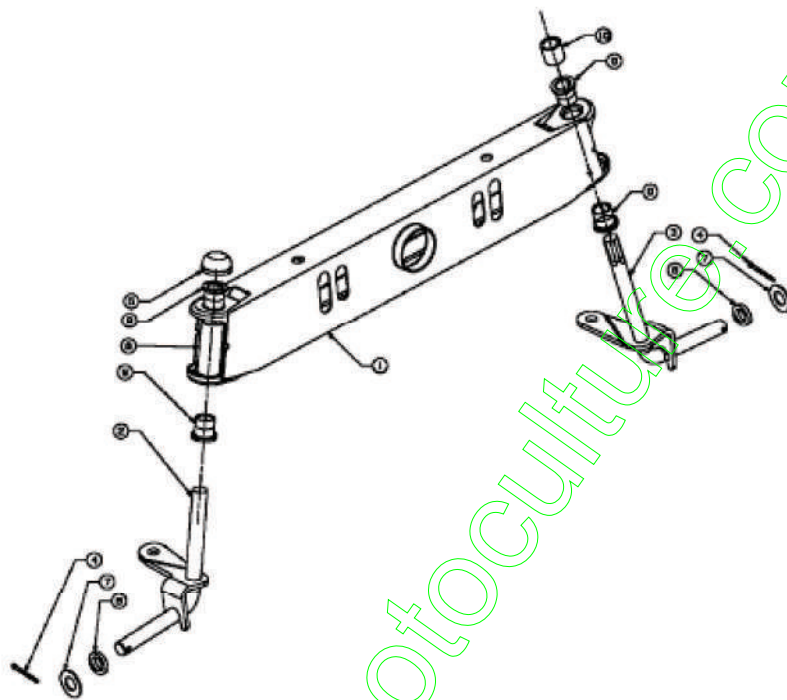
Position	Numéro de pièce	Quantité	Désignation	Dimension
1	618-0166D	1	TRANSMISSION	HINTERACHSE
1A	732-0614	1	CIRCLIPS	FINISH:ZINC PHOSPHATE
2	716-0231	1	CIRCLIPS	FINISH:PHOS & OIL/916-0231
4	710-1325	13	VIS HEXAGONALE	FINISH:MTD SPEC-701-01002
5	719-0367	1	MOITÜ DE CARTER SUPERIEUR	OBEN
8	711-1109	1	ARBRE D'ADMISSION	FINISH:SIEHE ZG.
10	736-0335	1	RONDELLE 1 5/8XA1.25"X.06	FINISH:SIEHE ZG.
11	717-1464	1	PIGNON CONIQUE 14 DENTS	FINISH:HITZEBEHANDELT
12	716-0108	1	CIRCLIPS 7/16"	FINISH:PHOSPATIERT 916-0108
13	711-1016	1	ARBRE D'ENTRAINEMENT FR. i G.	711-1016/911-1016
14	741-0336	1	PALIER DE BRIDE	FINISH:SIEHE ZG. 941-0336
15	717-1362	1	PIGNON CONIQUE 42 DENTS PT US	717-1362 / 917-1362 *
16	717-1363	1	PIGNON CONIQUE 42 DENTS GR US	717-1363/917-1363 *
17	718-0228	1	CRABOT	718-0228
23	741-0340	4	DOUILLE	ÖLIMRÄGNIERT EXXON 941-0340
24	721-0338	2	JOINT	.75 x 1.00 x .125:FINISH STD
26	736-0445	1	RONDELLE	FINISH:701-01001
32	736-0495	1	RONDELLE	FINISH:SIEHE ZG. 936-0495
32A	736-0773	1	RONDELLE	24.6273.68
32B	736-0494	1	RONDELLE	FINISH:ZINC SIEHE ZG.

Position	Numéro de pièce	Quantité	Désignation	Dimension
32C	736-0337	1	RONDELLE 5/8 IDX1.0 OD X.040	MTD STD 701-01001 936-0337
34	719-0313B	1	MOITIÛ INFÛRIEURE DE CARTER	UNTEN
35	718-0150	1	LANG. DE SUPP.: ANTI ROTATION	FINISH:GELB VERZINKT
38	712-0273	1	ÛCROU HEXAGONAL 5/16-24"	FINISH:MTD STD 701-01000
39	736-0371	1	RONDELLE 1.344XA .875"	FINISH:701-01001
40	717-0772B	1	LEVIER DE FREIN	FINISH:PHOSPHATE & OIL
41	761-0198A	1	APPUI DE FREIN	FINISH:NONE 961-0198A
42	717-0682	1	INSERT DE FREIN	FINISH:NONE 917-0682
43	717-0678	2	PLAQUETTE DE FREIN	FINISH:
45	761-0202	1	DISQUE DE FREIN	FINISH:ÛL UND FETTFREI
46	741-0337	1	PALIER DE BRIDE	941-0337
48	611-0011	1	FOURCHETTE	FINISH: 911-0011
49	741-0862	1	BILLE	FINISH: SIEHE ZG.
50	732-0863	1	RESSORT ; PRESSION 225X.50"	FINISH: PHOS & OIL 932-0863
52	741-0335	2	ROULEMENT 1,5/8X1/2" LG	FINISH:SIEHE ZG. 941-0335
54	736-0349	1	RONDELLE 5/8 IDX10 OD X .020	FINISH:SIEHE ZG.
55	741-0343	2	GOUJON DE PRESSION 5/16"	FINISH:SIEHE ZG. 941-0343
56	710-1206	2	VIS HEX. TT:1/4-20:2.375	FINISH:MTD SPEC-701-01002
57	717-1364	1	PIGNON DIFFÛRENTIEL 58 DENTS	717-1364
58	736-0349	1		FINISH:SIEHE ZG.

Position	Numéro de pièce	Quantité	Désignation	Dimension
			RONDELLE 5/8 IDX10 OD X .020	
59	736-0495	1	RONDELLE	FINISH:SIEHE ZG. 936-0495
60	736-0492	1	RONDELLE 76X1.5X.010	FINISH:VERZINKT: 936-0492
60A	736-0493	1	RONDELLE 76X1.5X.020	FINISH:BLAU VERZINKT 936-0493
60B	736-0351	1	RONDELLE .75x1.50"	FINISH:BLAU VERZINKT 936-0351
60C	736-0445	1	RONDELLE	FINISH:701-01001
61	736-0519	1	RONDELLE	736-0519/936-0519
62	618-04093 A	1	DIFFÉRENTIEL COMPLET	918-04093A
63	732-0743	1	RESSORT	FINISH:ZINC PHOS&OIL 932-0743
64	001.51.050	1	GRAISSE 1 KG	DURAPLEX EP00

www.emc-motoculture.com

13DV478F460 (2006) > AXE AVANT

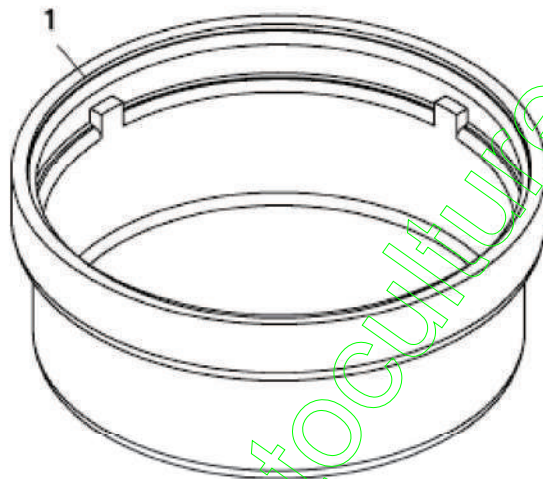


E3-02103A-01

Position	Numéro de pièce	Quantité	Désignation	Dimension
1	683-0002B	1	VORDERACHSE VOLLST.: 625 SPACER	683-0002B-637 SCHW EIßTEIL
2	683-04140	1	AXE COMPLET AVANT DR OIT	400er PAINT: SCHWA RZ
3	683-04141	1	AXE AVANT GAUCHE	400er SHORT SCHW EIßTEIL
4	714-0470	2	EPINGLE EX AF-43010	FINISH: SPEC-100015 470 32 32
5	726-0214	1	BOUCHON	FINISH: SCHWARZ
6	731-04057 A	2	PALIER DE GRAISSAGE	LT5: MATERIAL PP SC HWARZ
7	736-0187	2	RONDELLE .64X1.24X.06	FINISH: MTD SPEC 70 1-01001
8	736-0531A	2	RONDELLE	
9	741-0487C	4	BAGUE DE ROUE	FINISH: SCHWARZ
10	750-0118	1	ENTRETOISE .632 X .88 X . 90	750-0118

www.emc-motoculture.com

13DV478F460 (2006) > ENJOLIVEURS



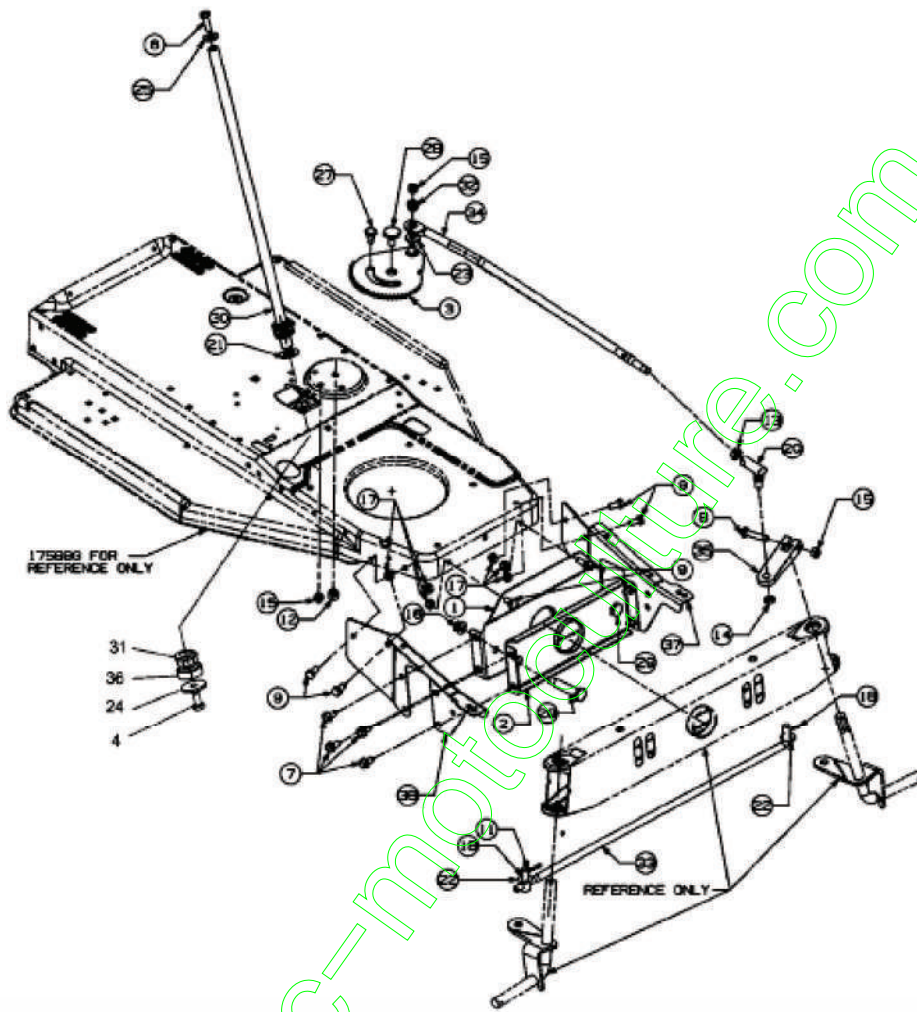
E3-02002B-01



Position	Numéro de pièce	Quantité	Désignation	Dimension
1	731-0484A	2	ENJOLIVEUR DEV ANT	FINISH: SCHWARZ 931-0 484A

[www.emc-motoculture.com](http://www.emc-motoculture.com)

13DV478F460 (2006) > SYSTÈME DIRECTION

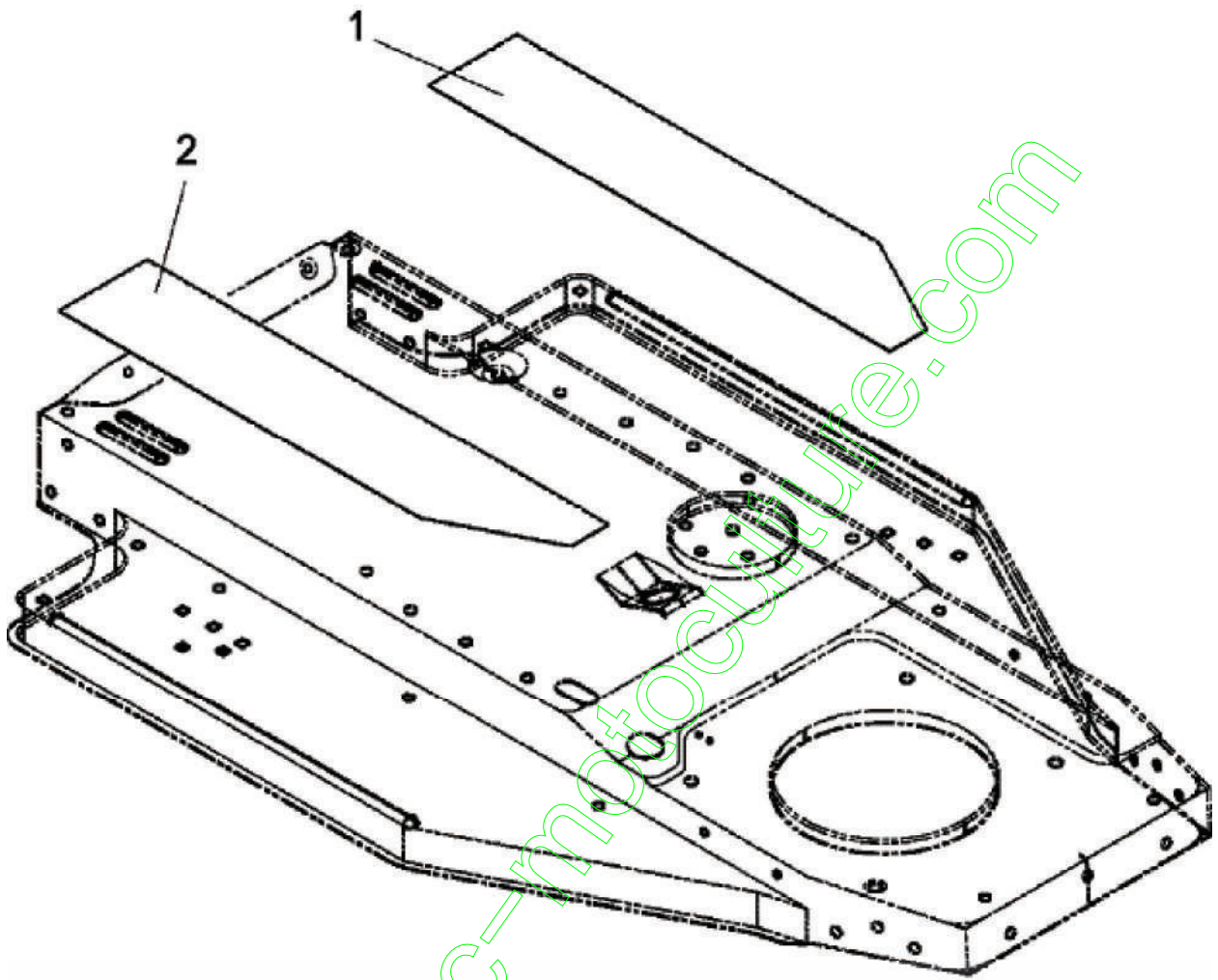


E3-02104A-01

Position	Numéro de pièce	Quantité	Désignation	Dimension
1	17547	1	SUPPORT	17547
2	17548	1	SUPPORT	17548 SCHWARZ GEP ULVERT
3	617-04010	1	LENKSEGMENT VOLLST. 400	
4	710-0538	1	VIS HEX.:5/16-18:.625:GR. 5:LOC	FINISH:701-01000
5	710-0602	1	VIS	FINISH:MTD SPEC-701- 01002
6	710-0643	1	VIS HEX.: 5/16-18:1.00:GR 5	FINISH: MTD STD 701- 01000
7	710-0726	7	VIS 5/16-12:0.750:HXINDW S	FINISH:MTD STD 701-0 1002
8	710-0805	1	VIS HEX.:5/16-18:1.50:GR 5:STD	FINISH:701-01000
9	710-1376	6	VIS j SIX PANS CREUX	FINISH:701-01000 21.1 441.68
11	711-04059	1	ROTULE	HT TRT FINISH:PHOS & OIL
12	712-0130	1	ECROU POLY STOP 3/8-1 6" GR 8	FINISH:701-01000
13	712-0240	1	ÜCROU HEX.: 7/16-20:GR 2	FINISH:MTD STD 701-0 1000
14	712-0262	1	ECROU	FINISH:701-01000
15	712-0429	3	ÜCROU	FINISH:701-01000
16	712-0431	2	ÜCROU STOP 3/8-16:GRF	FINISH:MTD SPEC-100 015
17	712-0692	6	ÜCROU HEXAGONAL 24.1 426.18	FINISH:SPEC-100015 2 4.1426.18
18	714-0470	2	EPINGLE EX AF-43010	FINISH:SPEC-100015 4 70 32 32
20	723-0448A	1	ROTULE DE DIRECTION 7/ 16-20	FINISH:GELB VERZINK T
21	736-0187	1	RONDELLE .64X1.24X.06	FINISH:MTD SPEC 701- 01001

Position	Numéro de pièce	Quantité	Désignation	Dimension
22	736-0226	2	RONDELLE	FINISH:MTD STD 701-01000
23	736-0262	1	RONDELLE PLATE: .385x.870x.092	FINISH:MTD STD 701-01000
24	736-0343	1	RONDELLE .330 ID X 1.25 X .12	FINISH:MTD 701-100015
25	736-3004	1	RONDELLE	FINISH:MTD STD 701-01000
27	738-0141	1	AXE	
28	738-0322	1	AXE	FINISH:VERZINKT SIEHE ZG.
29	738-0527	2	BOULON	738-0527
30	738-0937	1	ARBRE DE DIRECTION	738-0937
31	741-0225	1	BAGUE HEXAGONALE TEFLON 6 PANS	FINISH:KUNSTSTOFF SCHWARZ
32	741-0475	1	DOUILLE PLASTIQUE: .385 ID	NATUR ODER SCHWARZ 941-0475
33	747-04057	1	TRINGLE DE DIRECTION	747-04057 SCHWARZ
34	747-04182	1	TRINGLE DE DIRECTION	FINISH: SIEHE ZG.
35	748-04014B	1	BIELLETTE DE DIRECTION	948-04014B
36	750-0532	1	ENTRETOISE 980IDX1.250DX.0420	
37	783-0255B	1	SUSPENSION D'AXE GAUCHE	783-0255B-0637
38	783-0256B	1	SUSPENSION D'AXE DROITE	SCHWARZ GEPULVERT

13DV478F460 (2006) > MARCHEPIED GARNITURE

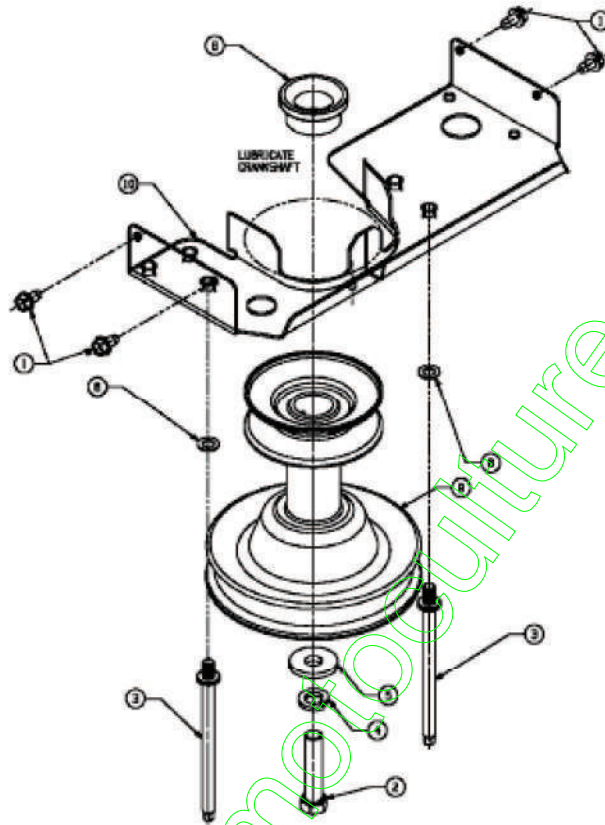


E3-02106B-01

Position	Numéro de pièce	Quantité	Désignation	Dimension
1	735-0655	1	PAILLASSON CAOUTCHOUC GAUCHE	
2	735-0654	1	PAILLASSON CAOUTCHOUC DROIT	735-0654

[www.emc-motoculture.com](http://www.emc-motoculture.com)

13DV478F460 (2006) > POULIE MOTEUR



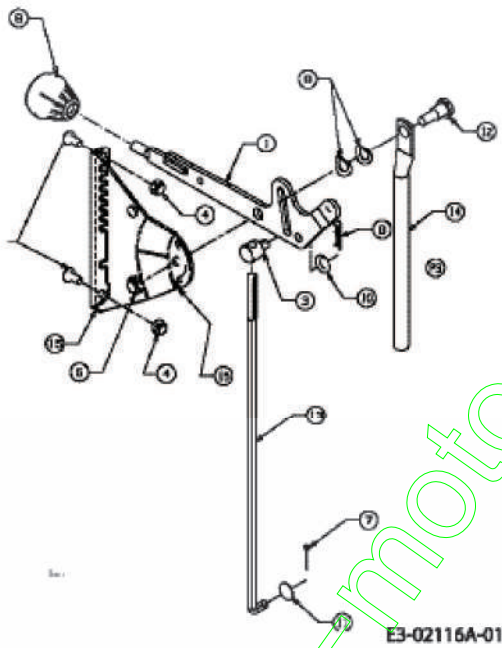
E3-02110A-01

Position	Numéro de pièce	Quantité	Désignation	Dimension
1	710-0599	4	VIS à SIX PANS CREUX	MTD SPEC-701-01002 or 101617
2	710-1002	1	VIS	FINISH:701-01000
3	711-1239	2	GUIDE COURROIE	400er Serie:FINISH:PHOS & OIL
4	736-0171	1	RONDELLE GROWER	FINISH:MTD STD 701-01001
5	736-0322	1	RONDELLE .450 X 1.250 X .164	FINISH:701-01001 936-0322
6	736-0708	2	RONDELLE	SCHNORR D 8 24.8190.18
8	750-0956	1	ENTRETOISE	FINISH:
9	756-1182A	1	POULIE DOUBLE MOTEUR	3.56x5.56 DIA:701-01000/101642
10	783-0265A	1	PROTECTION COURROIE	783-0265A-0637

www.emc-motoculture.com

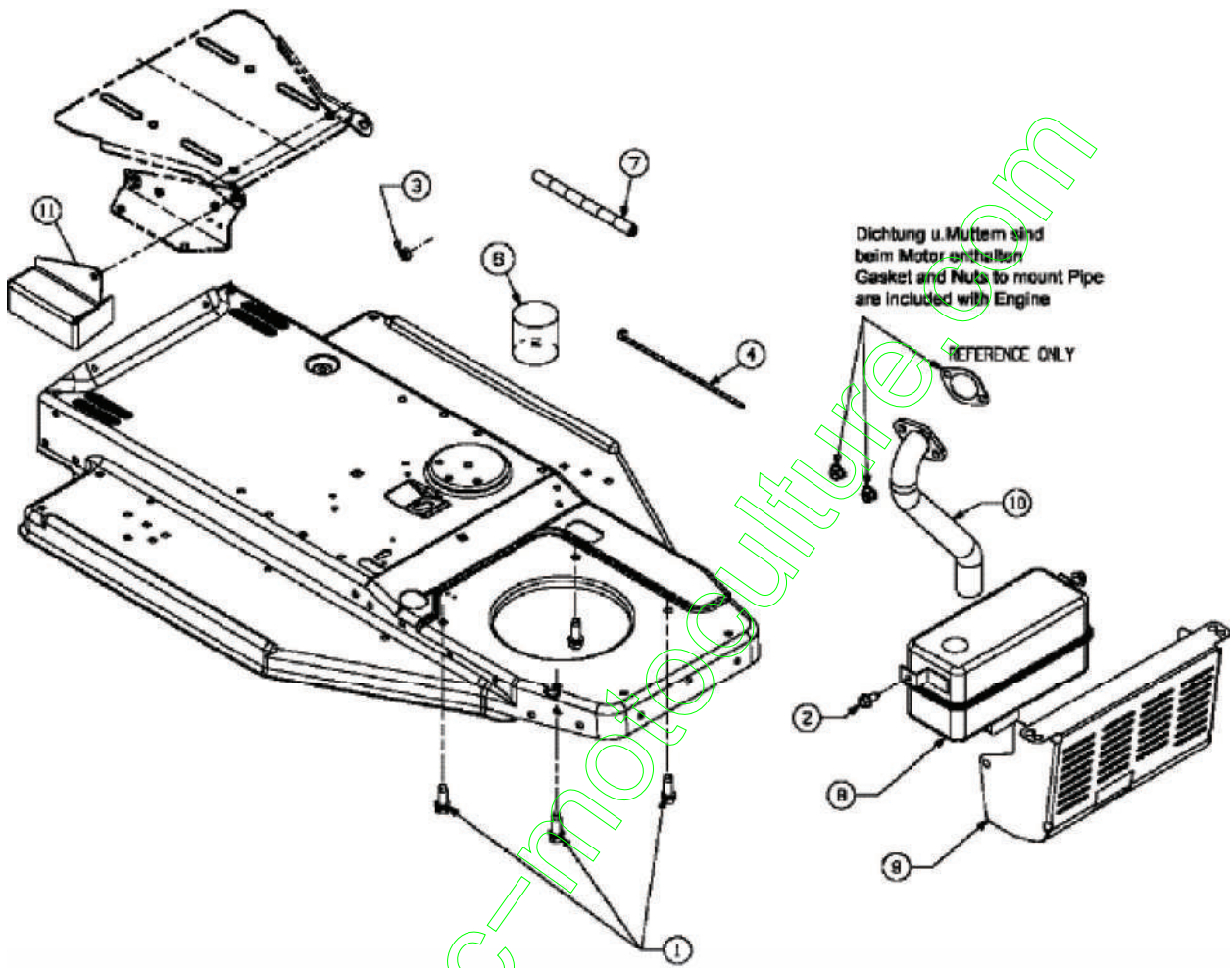


13DV478F460 (2006) > CONTROLE DE VITESSE



Position	Numéro de pièce	Quantité	Désignation	Dimension
1	17457B	1	LEVIER DE VITESSE	FINISH:VERZINKT SIEHE ZG.
2	710-0286	2	VIS	FINISH:701-01000
3	711-0677	1	FUSEAU D'ÛCROU - EX 711-0611	FINISH:GELBVERZINKT SIEHE ZG.
4	712-0324	2	ÛCROU HEX.:1/4-20:GR 8:NYLON	FINISH:701-01000
5	712-0429	1	ÛCROU	FINISH:701-01000
6	714-0104	1	GOUPILLE	FINISH:PHOS AND OIL
7	714-0507	1	GOUPILLE FENDUE 3/3 2 X .750	FINISH:MTD SPEC-1000 15
8	720-0232	1	BOUTON DE LEVIER MANUEL	FINISH:KUNSTSTOFF SCHWARZ
9	736-0141	2	RONDELLE	FINISH:701-01001
10	736-0264	1	RONDELLE: .330 x.630 x.0635	FINISH:701-01000 936-0264
11	736-0463	1	RONDELLE	FINISH:MTD STD 701-01000
12	738-0138A	1	VIS EPAULEE	FINISH:MTD STD 701-01006
13	747-0675A	1	TIGE FILETEE	747-0675A
14	749-0836A	1	TRINGLE	749-0836A-0637
15	783-0993	1	PLAQUE	FINISH:783-0993-Z

## 13DV478F460 (2006) &gt; ACCESSOIRES MOTEUR

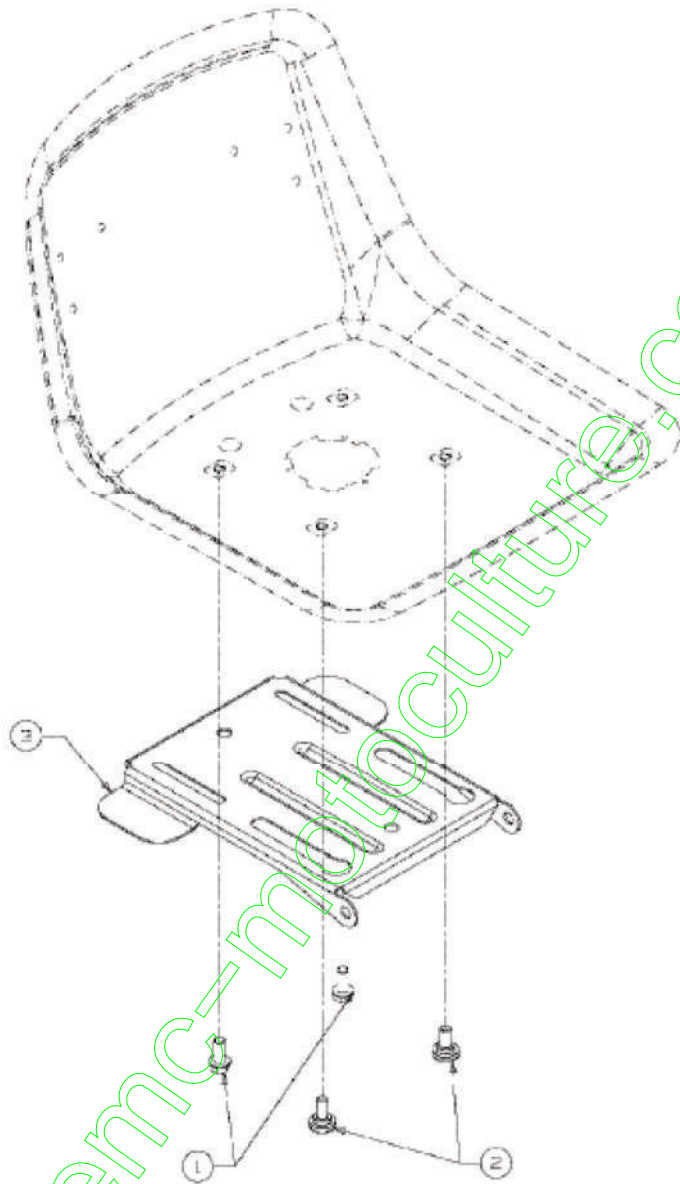


E3-02395A-01

Position	Numéro de pièce	Quantité	Désignation	Dimension
1	710-0654A	4	VIS à SIX PANS CREUX	FINISH:MTD SPEC-701-01002
2	710-0726	2	VIS 5/16-12:0.750:HXINDW S	FINISH:MTD STD 701-01002
3	712-0271	1	ECROU 1/4-20"+ DISQUE DENTÜ	FINISH:MTD STD 701-010015
4	725-0157	1	COLLIER DE SERRAGE3/16X0.5X7.4	MATERIAL:NYLON-SCHWARZ
6	737-0269	1	HD Super Turbo	HD Super Turbo
7	751-0535	6	TUYAU ESSENCE NOIR	Ø12,7+/-5.84 / Ø6,35+/-0,41
8	751-0627	1	ÜCHAPPEMENT OHV 400	751-0627
9	751-0631A	1	18002-LC90-0100	
10	751-10179	1	TUYAU D'ÜCHAPPEMENT	751-10179
11	783-0297A	1	ÜCRAN SIËGE COMMUTEUR	FINISH:LACKIERT

www.emc-motoculture.com

13DV478F460 (2006) > SUPPORT DE SIÈGE

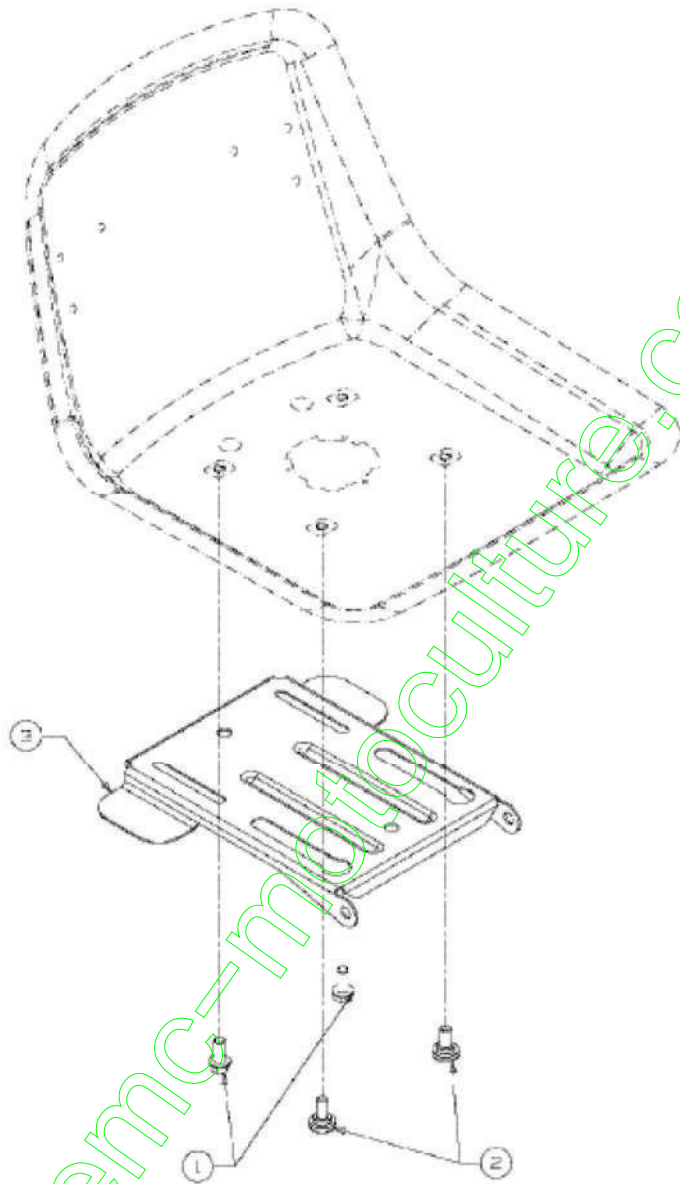


E3-02124B-01

Position	Numéro de pièce	Quantité	Désignation	Dimension
1	710-04482	2	VIS:3/8-16:.875:GR5:STD	FINISH:MTD STD 701-01000
2	738-04012A	2	VIS EPAULEE	FINISH:SIEHE ZG.
3	783-04081A	1	PLAQUE SUPPORT DE SIEGE	(MANUELLE VERSTELLUNG)

[www.emc-motoculture.com](http://www.emc-motoculture.com)

13DV478F460 (2006) > SUPPORT DE SIÈGE



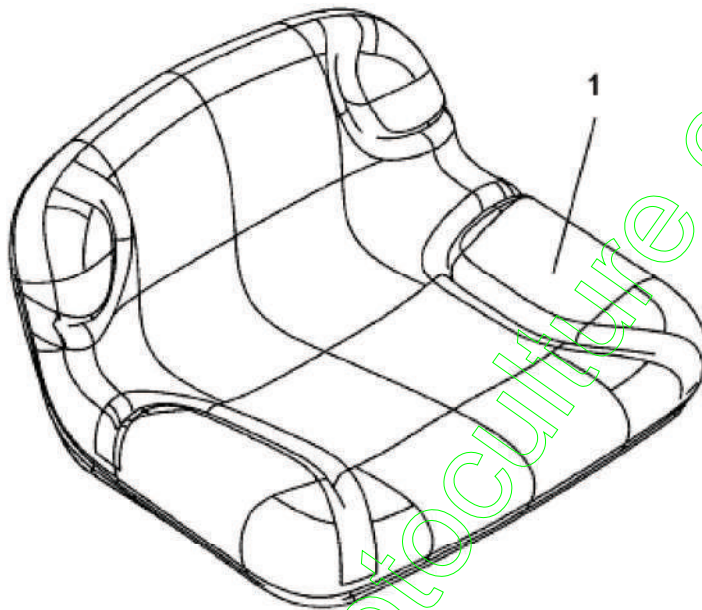
E3-02124B-01

Position	Numéro de pièce	Quantité	Désignation	Dimension
1	710-04482	2	VIS:3/8-16:.875:GR5:STD	FINISH:MTD STD 701-01000
2	738-04012A	2	VIS EPAULEE	FINISH:SIEHE ZG.
3	783-04081A	1	PLAQUE SUPPORT DE SIEGE	(MANUELLE VERSTELLUNG)

[www.emc-motoculture.com](http://www.emc-motoculture.com)



13DV478F460 (2006) > SIÈGE JUSQU'AU 05.11.2007



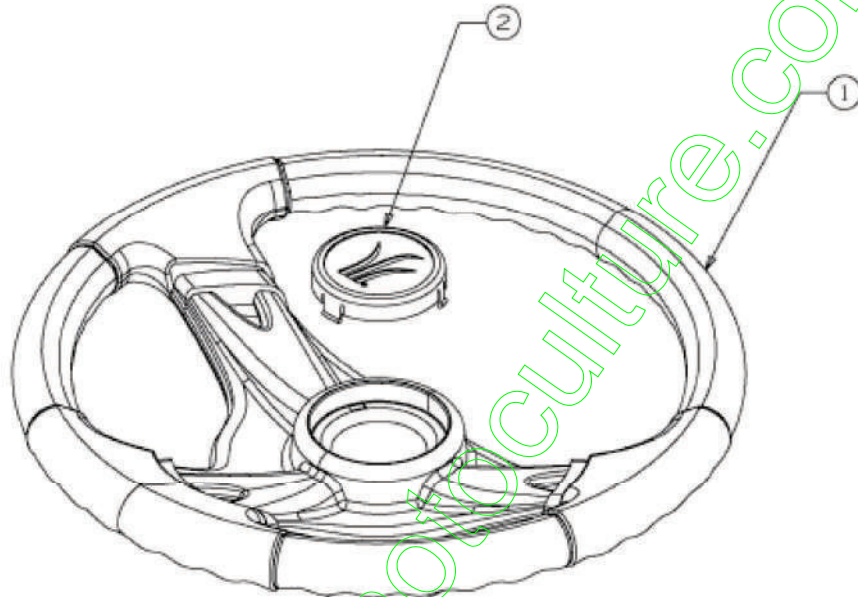
E3-02087A-01

[www.emc-motoculture.com](http://www.emc-motoculture.com)

Position	Numéro de pièce	Quantité	Désignation
1	757-04002A	1	SIEGE

[www.emc-motoculture.com](http://www.emc-motoculture.com)

13DV478F460 (2006) > VOLANT AVEC LOGO

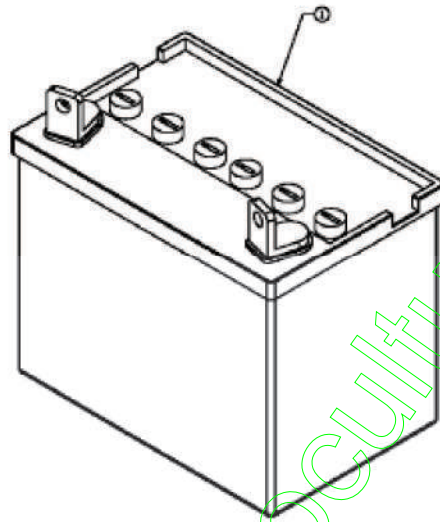


E3-02014A-01

Position	Numéro de pièce	Quantité	Désignation	Dimension
1	631-04028	1	VOLANT	STD GRIP:FINISH SCHWARZ
2	731-04040	1	COUVERCLE DE VOLANT	Ø 60mm:KUNSTSTOFF SCHWARZ

[www.emc-motoculture.com](http://www.emc-motoculture.com)

13DV478F460 (2006) > BATTERIE



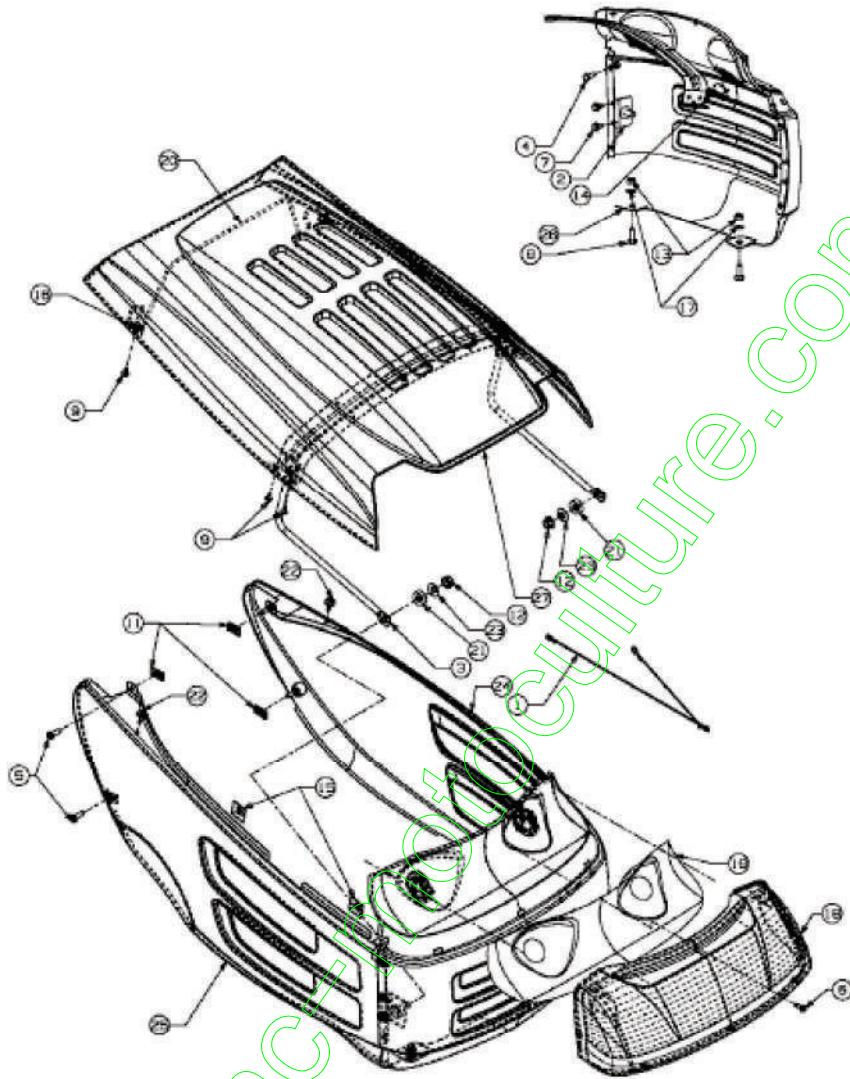
E3-02117A-01

[www.emc-motoculture.com](http://www.emc-motoculture.com)

Position	Numéro de pièce	Quantité	Désignation	Dimension
1	725-1705D	1	BATTERIE U1 12V/12AH	U1-7

[www.emc-motoculture.com](http://www.emc-motoculture.com)

13DV478F460 (2006) > CAPOT DE MOTEUR 8-STYLE



E3-02127B-01

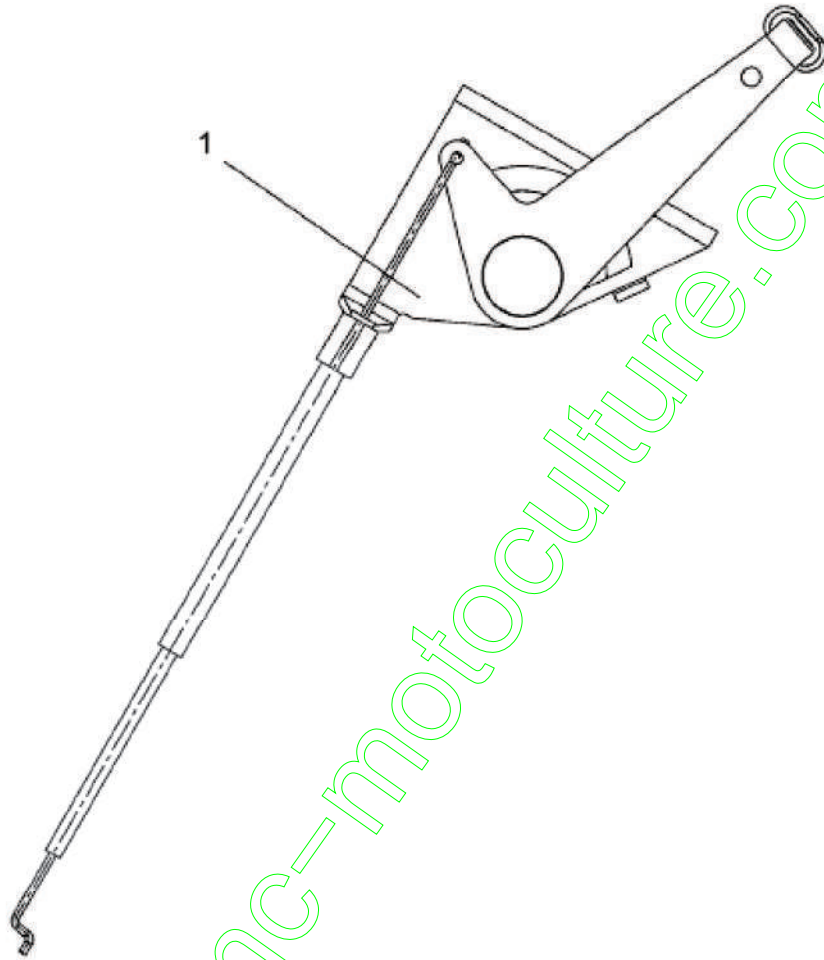
Position	Numéro de pièce	Quantité	Désignation	Dimension
1	629-0742	1	CABLE	#18 X 21.0 LG GRUEN
2	683-0195	2	SUPPORT CALANDRE S TL 8	SCHWEISSTEIL:FINISH:6 83-0195-Z
3	683-0220A	1	SCHWEISSTEIL:FINISH LACKIERT	SCHWEISSTEIL:FINISH L ACKIERT
4	710-0751	2	VIS HEX.: 1/4-20:.620:G R5:STD	FINISH:701-01000
5	710-0924	4	VIS EN Tête PLATE 1/4 -20X;75"	FINISH:MTD STD 701-010 00
6	710-1237	1	VIS HEX.:T:#10-32:0.62 5:	FINISH:MTD STD 701-010 02
7	710-1652	4	VIS HEX. TT:1/4-20:.625: HXINDW	FINISH:MTD-SPEC-701-0 1002
8	710-1681	2	VIS ; SIX PANS CREUX	MTD SPEC-100015 21.14 41.70
9	710-1760	6	VIS	PHOS & OIL (ähnlich 710- 0779A)
10	712-0271	2	ECROU 1/4-20"+ DISQU E DENTÜ	FINISH:MTD STD 701-010 015
11	712-0292	4	ECROU ; CAGE 1/4-20	FINISH:PHOS & OIL
12	712-0431	2	ECROU STOP 3/8-16:GR F	FINISH:MTD SPEC-10001 5
13	712-0692	2	ECROU HEXAGONAL 2 4.1426.18	FINISH:SPEC-100015 24. 1426.18
14	725-1649	2	DOUILLE DE LAMPE: 1/4 ROTATION	GRAU KUNSTSTOFF
15	726-0359	1	PLAQUE ISOLANT	A4M (PB-NR.) 000.70.264
16	726-0362	2	ECROU	000.06.044
17	726-0372	2	PLAQUETTE DE SERRA GE KS 7.0	KS7-BLS FINISH:PHOS & OIL
18	731-1854A	1	BANDEAU DE PHARE 8 STYLE	FINISH:KLAR (DÖ)
19	731-2140	1	REFLECTEUR LUMIÈRE	FINISH:
20	732-0886	1	SUPPORT ETRIER CAP OT STL 8	GESCHWÄRZT ODER PH OSPHATIERT



Position	Numéro de pièce	Quantité	Désignation	Dimension
21	735-0126A	2	RONDELLE CAOUTCHOUC	FARBE: SCHWARZ
22	735-0199A	2	BOUCHON EN CAOUTCHOU H.: 62ODx.22	FINISH: SCHWARZ 935-01 99A
23	736-0105	2	RONDELLE CONIQUE	FINISH: MTD SPEC-10001 6
24	783-0475B	1	PIÈCE LATÉRALE 8 ST L.	FINISH: LACKIERT
25	783-0476C	1	PIÈCE LATÉRALE ; DROITE	FINISH: LACKIERT
26	783-0477A	1	GRILLE 8 STYLE	FINISH: LACKIERT
27	783-0478B	1	CAPOT 8 STY.	FINISH: LACKIERT

www.emc-motoculture.com

13DV478F460 (2006) > LEVIER DE COMMANDE

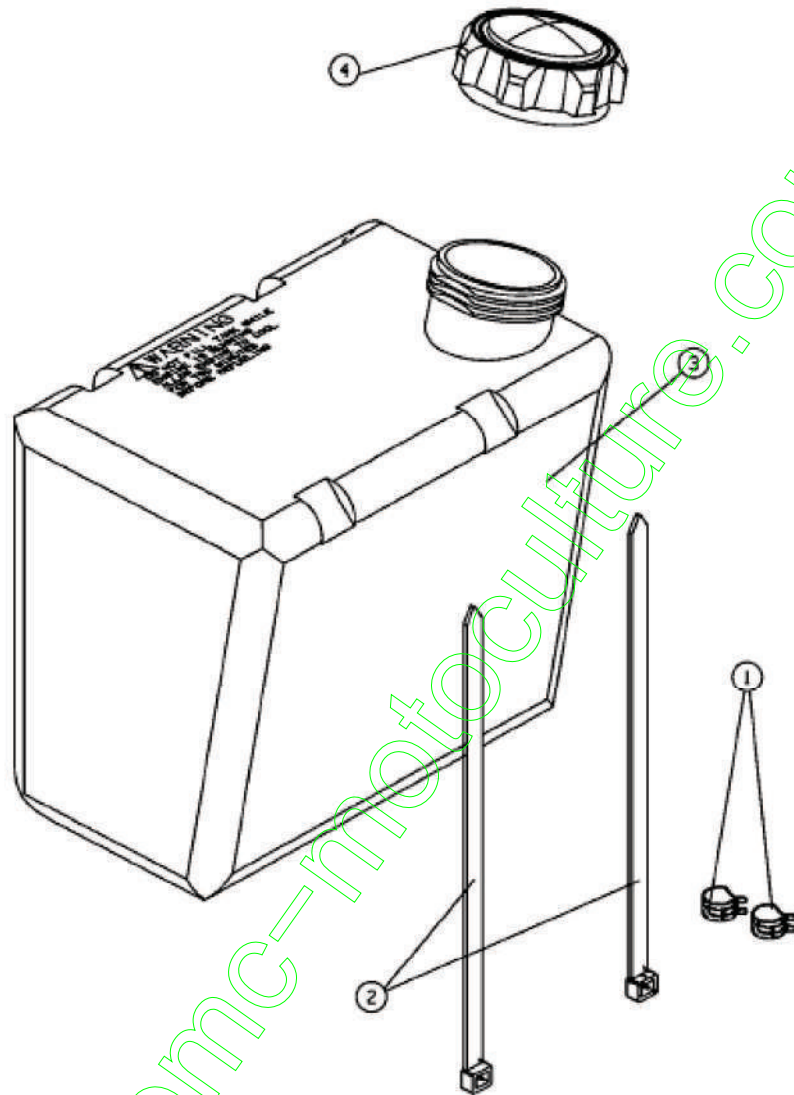


E3-02132A-01

Position	Numéro de pièce	Quantité	Désignation	Dimension
1	746-04020A	1	CABLE GAZ 47C M	CHOKE:18.5 x .63 EX T

[www.emc-motoculture.com](http://www.emc-motoculture.com)

13DV478F460 (2006) > RÉSERVOIR

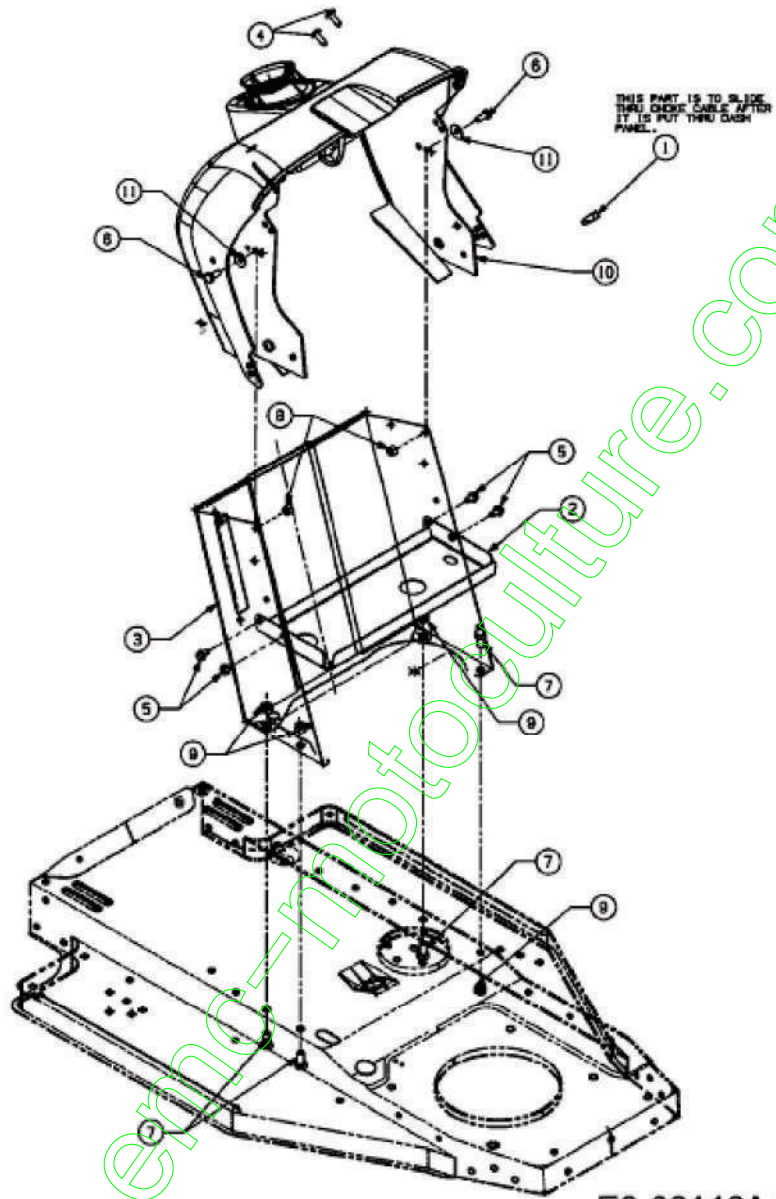


E3-02129A-01

Position	Numéro de pièce	Quantité	Désignation	Dimension
1	726-0205	2	COLLIER DE SERRAGE DE BOYAU	FINISH:PHOSPHATIER T (GELB)
2	726-0209	2	COLLIER	FINISH:SCHWARZ
3	751-0553	1	RESERVOIR 5 L ENV.	FINISH:NATUR SIEHE ZG.
4	751-0603	1	BOUCHON RESERVOIR ESSENCE	FINISH:SCHWARZ

[www.emc-motoculture.com](http://www.emc-motoculture.com)

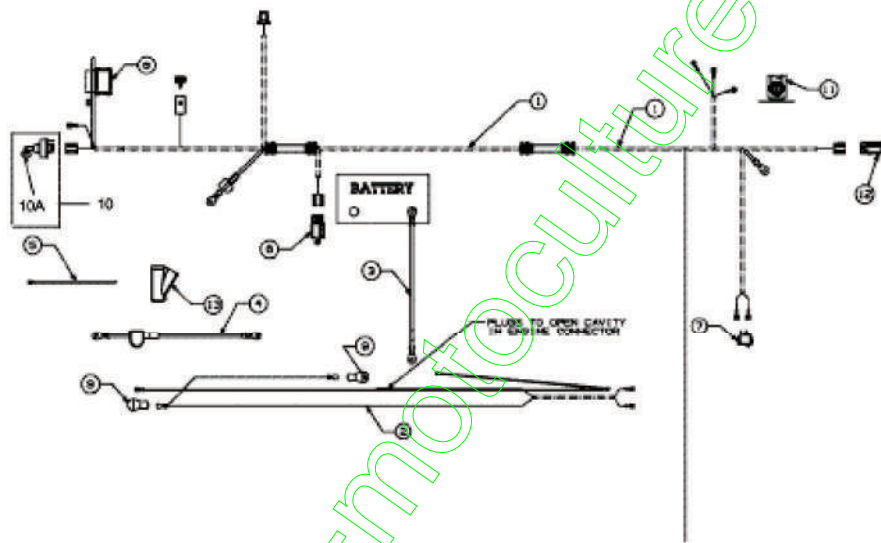
13DV478F460 (2006) > TABLEAU DE BORD



E3-02146A-01

Position	Numéro de pièce	Quantité	Désignation	Dimension
1	17782	1	CLIP: STARTER DE TRACTION	FINISH:VERZINKT
2	17932637	1	CONSOLE DE TANK: TANK DE CARB.	STYLE-1 / SCHWARZ
3	17933A637	1	SUPPORT DE TABLEAU DE BORD	SCHWARZ GEPULVERT
4	710-04281	2	VIS:AB:1/4-14:.75	TRUSPHIL GLANZVERZINKT
5	710-0599	4	VIS $\dot{\bar{I}}$ SIX PANS CREUX	MTD SPEC-701-01002 or 101617
6	710-0751	2	VIS HEX.: 1/4-20:.620:GR5:STD	FINISH:701-01000
7	710-1376	4	VIS $\dot{\bar{I}}$ SIX PANS CREUX	FINISH:701-01000 21.14 41.68
8	712-0324	2	ÜCROU HEX.:1/4-20:GR8:NYLON	FINISH:701-01000
9	712-0692	4	ÜCROU HEXAGONAL 24.1426.18	FINISH:SPEC-100015 2 4.1426.18
10	731-04401 A	1	TABLEAU DE BORD	LICHTSCHALTER/CHOK SCHWARZ
11	736-0270	2	RONDELLE GROWER	FINISH:MTD SPEC 701-01001

13DV478F460 (2006) > ASSORTIMENT ÉLECTRIQUE

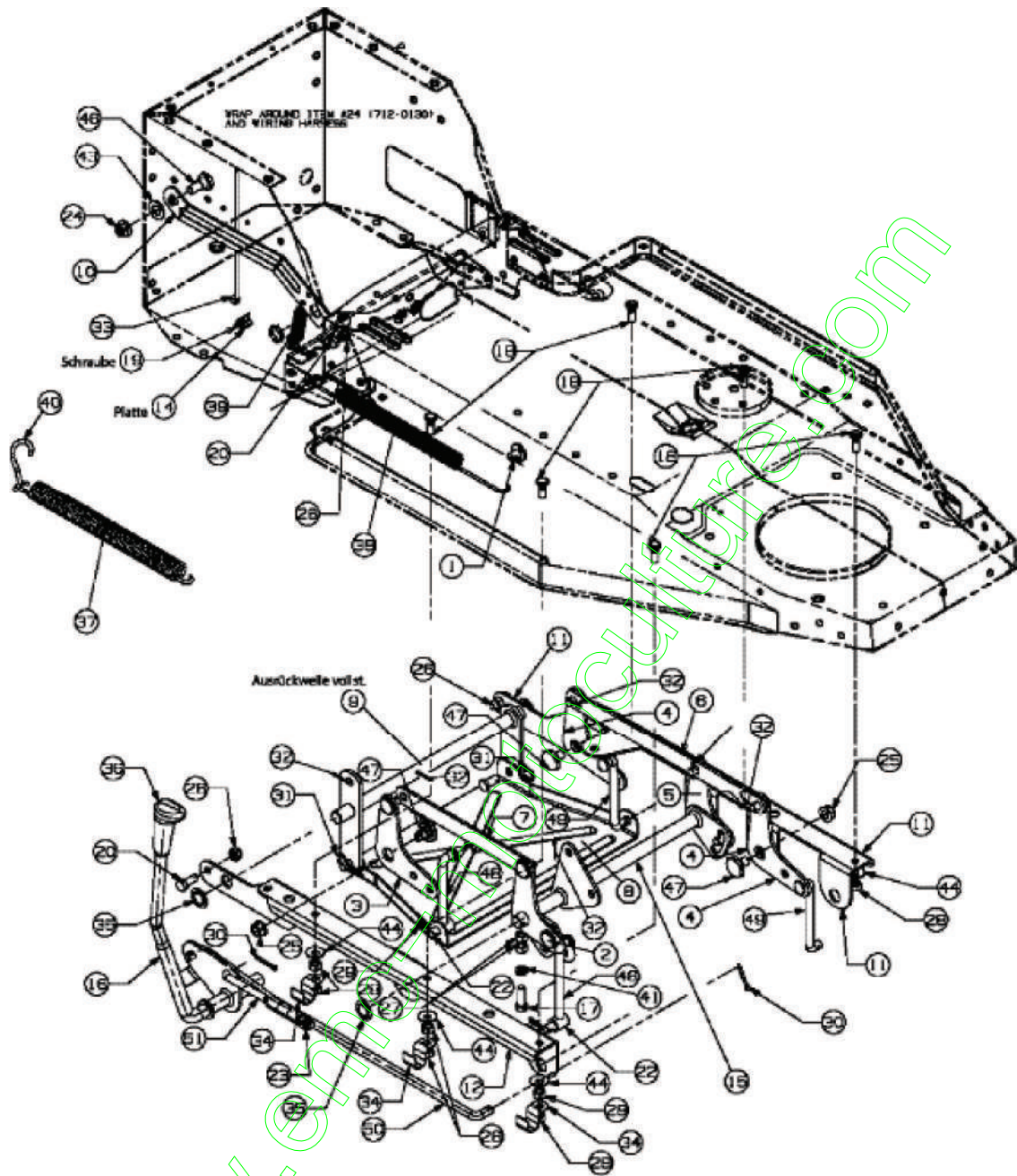


E3-02137C-01



Position	Numéro de pièce	Quantité	Désignation	Dimension
1	629-04029 A	1	FAISCEAU DE CABLES COMPLET	400:B&S OHV:SD
2	629-04056 B	1	629-04056B	629-04056B
3	629-0702	1	CABLE DE MASSE	8 X 13.0 LG SCHWARZ
4	629-0705	1	CABLE BATTERIE ROUGE 356MM	GUMMISCHUTZKAPPE GROSS ROT
5	725-0157	1	COLLIER DE SERRAGE 3/16X0.5X7.4	MATERIAL:NYLON-SCHWARZ
6	725-04039	1	SECURITE	FINISH:GRAY/BLACK 925-04039
7	725-0634	1	COMMUTATEUR	FINISH: SCHWARZ
8	725-0925	1	AMPÈREMÈTRE ANGULEUX	725-0925
9	725-0963	2	AMPOULE ÉLECTRIQUE	12V 21W
10	725-1396A	1	CONTACTEUR A CLE 6 FICHES	MIT SCHLÜSSEL:6 PIN
10A	725-1341B	1	CLÛ DE CONTACT SANS LOGO	725-1341B
11	725-1426A	1	COMMUTATEUR MAGNÉTIQUE	12V:100 AMP
12	725-1657A	1	SECURITE D'EMBRAYAGE	Sich.Mähwerk+Kuppl. GRAU
13	731-2021	1	RACCORD Y PLASTIC DE FAISCEAU	FINISH:SCHWARZ 9817201

13DV478F460 (2006) > RELEVAGE PLATEAU DE COUPE



E3-02164B-01

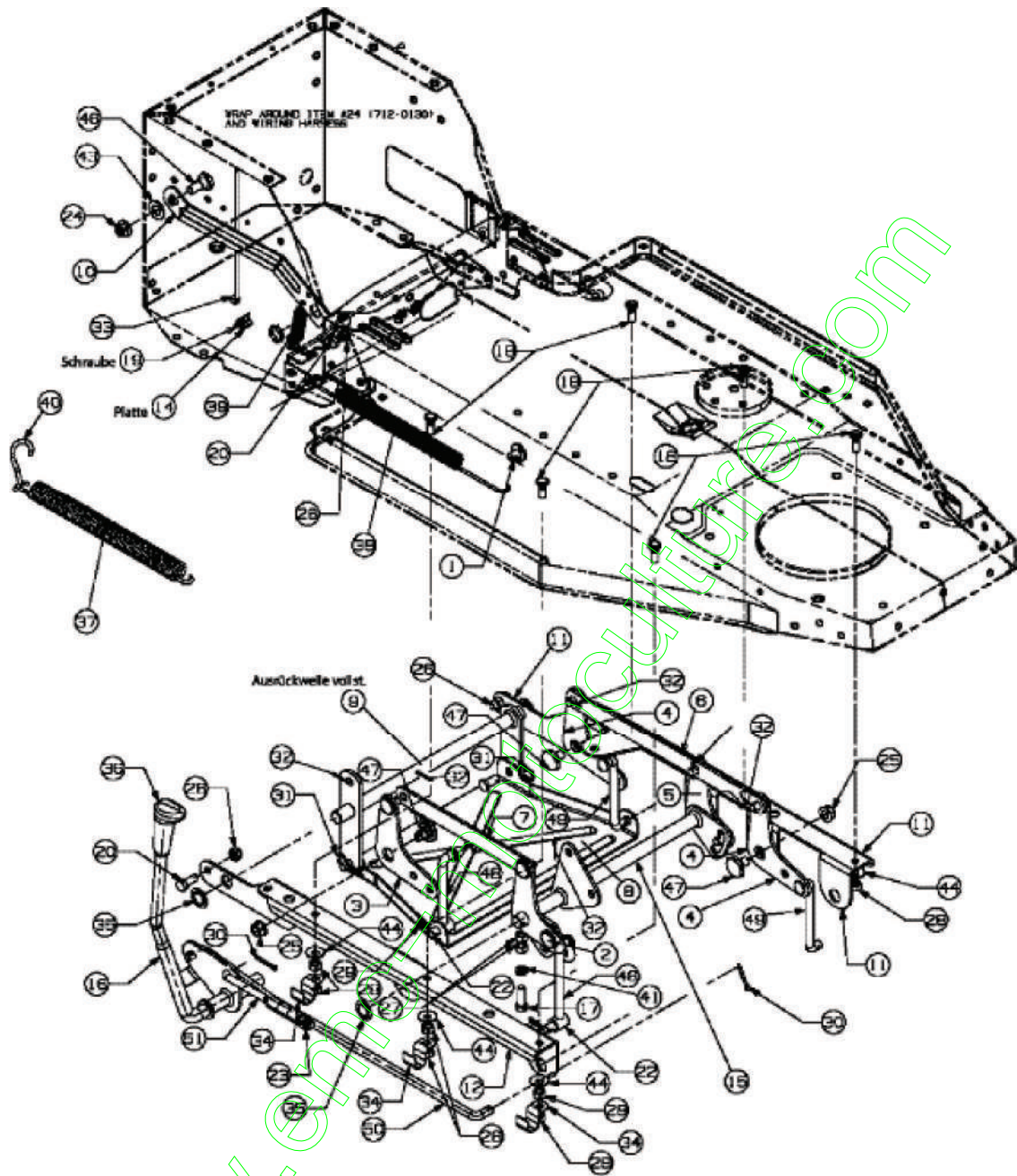
Position	Numéro de pièce	Quantité	Désignation	Dimension
1	16682	1	MANCHON	16682
2	17554	1	SUPPORT	17554-0637
3	17555	1	VOIR 97555	17555-0637
4	17556	2	SUPPORT	
5	17557	1	SUPPORT GAUCHE	17557-0637
6	17562	1	FERRURE G	17562-0637
7	17563	1	FERRURE D	17563-0637
8	17573A	1	SUPPORT	17573A-0637
9	17574	1	ARBRE	17574-0637 SCHWEIß TEIL
10	17580	1	SUPPORT	17580-0637
11	17581	1	SUPPORT	17581-0637
12	17582	1	SUPPORT	17582-0637
13	17597-Z	1	PIECE GUIDE FREINS	17597-Z
14	17962	1	PLAQUE DE SUPP. P. CO MMUTATEUR	FINISH:WIE GESTANZ T
15	683-0232	1	ARBRE CPL.	SCHWEISSTEIL:683-0 232-0637
16	683-0584-Z	1	LEVIER	
17	710-0376	1	VIS HEX.:5/16-18:1.00:GR 5:STD	FINISH:MTD STD 701- 01000
18	710-1012	6	VIS: C&STELÜE: 5/16-24 x.8 7"LG	RD HD FINISH:PHOS & OIL
19	710-1388	2	VIS TIN BZ 4,8x13 DI 7981	MTD SPEC-100015 22. 6417.44
20	710-1681	2	VIS i SIX PANS CREUX	MTD SPEC-100015 21. 1441.70
21	711-1421	2	BOULON	711-1421
22	711-3397	2	CHEVILLE ,375 DIAx 31L	FINISH:ZINC SIEHE Z G.
23	712-0130	1	ECROU POLY STOP 3/8-1 6" GR 8	FINISH:701-01000

Position	Numéro de pièce	Quantité	Désignation	Dimension
24	712-04065	1	ÜCROU HEXAGONAL	FINISH:SPEC-101616 912-04065
25	712-0431	3	ÜCROU STOP 3/8-16:GRF	FINISH:MTD SPEC-100 015
26	712-0692	2	ÜCROU HEXAGONAL 24.1 426.18	FINISH:SPEC-100015 24.1426.18
27	712-3010	2	ÜCROU HEX. 5/16-18:GR5	FINISH:MTD SPEC 701 -01000
28	712-3057	10	ÜCROU HEXAGONAL	FINISH:MTD STD 701- 01000
29	714-0104	5	GOUPILLE	FINISH:PHOS AND OI L
30	714-0115	2	GOUPILLE FENDUE 1/8 x 1.0	FINISH:MTD SPEC-100 015
31	714-0145	2	GOUPILLE	FINISH:PHOS & OIL
32	714-0507	8	GOUPILLE FENDUE 3/32 X .750	FINISH:MTD SPEC-100 015
33	725-0157	1	COLLIER DE SERRAGE3/1 6X0.5X7.4	MATERIAL:NYLON-SC HWARZ
34	726-0354	3	SUPPORT FUSEAU	FINISH:GLANZVERZIN KT
35	726-04028	4	CLIPS	FINISH:SIEHE ZG.
36	731-2509	1	POMMEAU RELEVAGE DE COUPE	FINISH:SCHWARZ
37	732-0603	1	RESSORT	FINISH:PHOS & OIL
38	732-0638	1	RESSORT	FINISH:PHOS & OIL 32 cm
39	732-0640	1	RESSORT LEVIER RELEV AGE	FINISH:PHOS & OIL
40	732-0722A	1	CROCHET DE RESSORT	732-0722A / 932-0722 A
41	736-0119	1	RONDELLE	FINISH:MTD STD 701- 01001
42	736-0185	1	RONDELLE 3/8.738X.063	FINISH:701-01000
43	736-0192	1		FINISH:701-01000

Position	Numéro de pièce	Quantité	Désignation	Dimension
			RONDELLE .531 X 93 X .090	
44	736-0242	6	RONDELLE CONIQUE.340 X.872X.060	FINISH:MTD STD 701-01001
46	738-0143	1	VIS EPAULEE	FINISH:MTD SPEC 100 015 (EU)
47	738-0281	3	VIS EPAULEE:.625 x.17:3/8-16	938-0281/ FINISH:ZINK SIEHE ZG
48	747-04351	2	TIGE	FINISH:GLANZVERZINKT
49	747-04352	2	SD FINISH:GLANZVERZINKT	SD FINISH:GLANZVERZINKT
50	747-0745	1	LEVIER	17.8 LG FINISH:SIEHE ZG
51	747-0746	1	TIGE FILETEE	FINISH:PHOS & OIL ODER ZINC
52	750-0379	1	ENTRETOISE .647 IDX 780 DX .85	750-0379

www.emc-motoculture.com

13DV478F460 (2006) > RELEVAGE PLATEAU DE COUPE



E3-02164B-01

Position	Numéro de pièce	Quantité	Désignation	Dimension
1	16682	1	MANCHON	16682
2	17554	1	SUPPORT	17554-0637
3	17555	1	VOIR 97555	17555-0637
4	17556	2	SUPPORT	
5	17557	1	SUPPORT GAUCHE	17557-0637
6	17562	1	FERRURE G	17562-0637
7	17563	1	FERRURE D	17563-0637
8	17573A	1	SUPPORT	17573A-0637
9	17574	1	ARBRE	17574-0637 SCHWEIß TEIL
10	17580	1	SUPPORT	17580-0637
11	17581	1	SUPPORT	17581-0637
12	17582	1	SUPPORT	17582-0637
13	17597-Z	1	PIECE GUIDE FREINS	17597-Z
14	17962	1	PLAQUE DE SUPP. P. CO MMUTATEUR	FINISH:WIE GESTANZ T
15	683-0232	1	ARBRE CPL.	SCHWEISSTEIL:683-0 232-0637
16	683-0584-Z	1	LEVIER	
17	710-0376	1	VIS HEX.:5/16-18:1.00:GR 5:STD	FINISH:MTD STD 701- 01000
18	710-1012	6	VIS: C&STELÜE: 5/16-24 x.8 7"LG	RD HD FINISH:PHOS & OIL
19	710-1388	2	VIS TIN BZ 4,8x13 DI 7981	MTD SPEC-100015 22. 6417.44
20	710-1681	2	VIS i SIX PANS CREUX	MTD SPEC-100015 21. 1441.70
21	711-1421	2	BOULON	711-1421
22	711-3397	2	CHEVILLE ,375 DIAx 31L	FINISH:ZINC SIEHE Z G.
23	712-0130	1	ECROU POLY STOP 3/8-1 6" GR 8	FINISH:701-01000

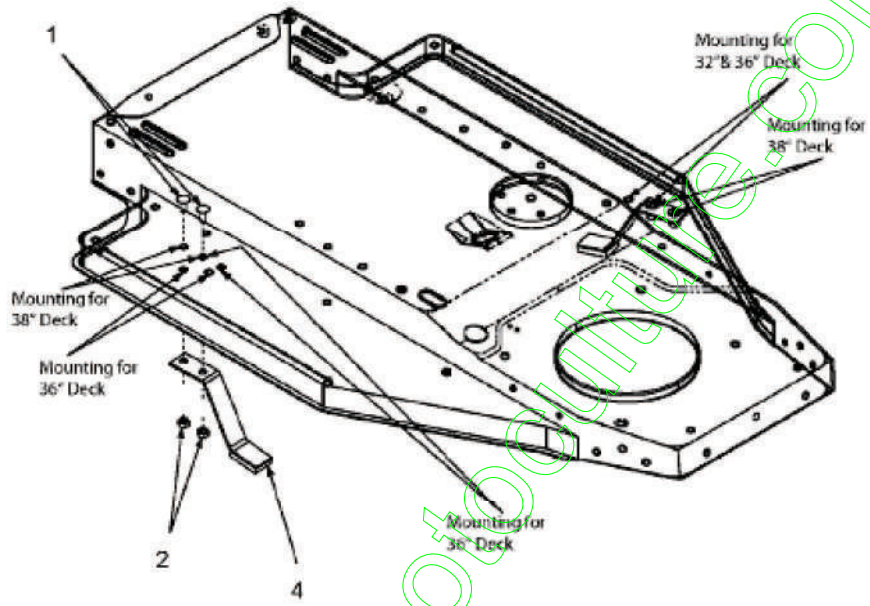
Position	Numéro de pièce	Quantité	Désignation	Dimension
24	712-04065	1	ÜCROU HEXAGONAL	FINISH:SPEC-101616 912-04065
25	712-0431	3	ÜCROU STOP 3/8-16:GRF	FINISH:MTD SPEC-100 015
26	712-0692	2	ÜCROU HEXAGONAL 24.1 426.18	FINISH:SPEC-100015 24.1426.18
27	712-3010	2	ÜCROU HEX. 5/16-18:GR5	FINISH:MTD SPEC 701 -01000
28	712-3057	10	ÜCROU HEXAGONAL	FINISH:MTD STD 701- 01000
29	714-0104	5	GOUPILLE	FINISH:PHOS AND OI L
30	714-0115	2	GOUPILLE FENDUE 1/8 x 1.0	FINISH:MTD SPEC-100 015
31	714-0145	2	GOUPILLE	FINISH:PHOS & OIL
32	714-0507	8	GOUPILLE FENDUE 3/32 X .750	FINISH:MTD SPEC-100 015
33	725-0157	1	COLLIER DE SERRAGE3/1 6X0.5X7.4	MATERIAL:NYLON-SC HWARZ
34	726-0354	3	SUPPORT FUSEAU	FINISH:GLANZVERZIN KT
35	726-04028	4	CLIPS	FINISH:SIEHE ZG.
36	731-2509	1	POMMEAU RELEVAGE DE COUPE	FINISH:SCHWARZ
37	732-0603	1	RESSORT	FINISH:PHOS & OIL
38	732-0638	1	RESSORT	FINISH:PHOS & OIL 32 cm
39	732-0640	1	RESSORT LEVIER RELEV AGE	FINISH:PHOS & OIL
40	732-0722A	1	CROCHET DE RESSORT	732-0722A / 932-0722 A
41	736-0119	1	RONDELLE	FINISH:MTD STD 701- 01001
42	736-0185	1	RONDELLE 3/8.738X.063	FINISH:701-01000
43	736-0192	1		FINISH:701-01000



Position	Numéro de pièce	Quantité	Désignation	Dimension
			RONDELLE .531 X 93 X .090	
44	736-0242	6	RONDELLE CONIQUE.340 X.872X.060	FINISH:MTD STD 701-01001
46	738-0143	1	VIS EPAULEE	FINISH:MTD SPEC 100 015 (EU)
47	738-0281	3	VIS EPAULEE:.625 x.17:3/8-16	938-0281/ FINISH:ZINK SIEHE ZG
48	747-04351	2	TIGE	FINISH:GLANZVERZINKT
49	747-04352	2	SD FINISH:GLANZVERZINKT	SD FINISH:GLANZVERZINKT
50	747-0745	1	LEVIER	17.8 LG FINISH:SIEHE ZG
51	747-0746	1	TIGE FILETEE	FINISH:PHOS & OIL ODER ZINC
52	750-0379	1	ENTRETOISE .647 IDX 780 DX .85	750-0379

www.emc-motoculture.com

13DV478F460 (2006) > FREIN DE LAME

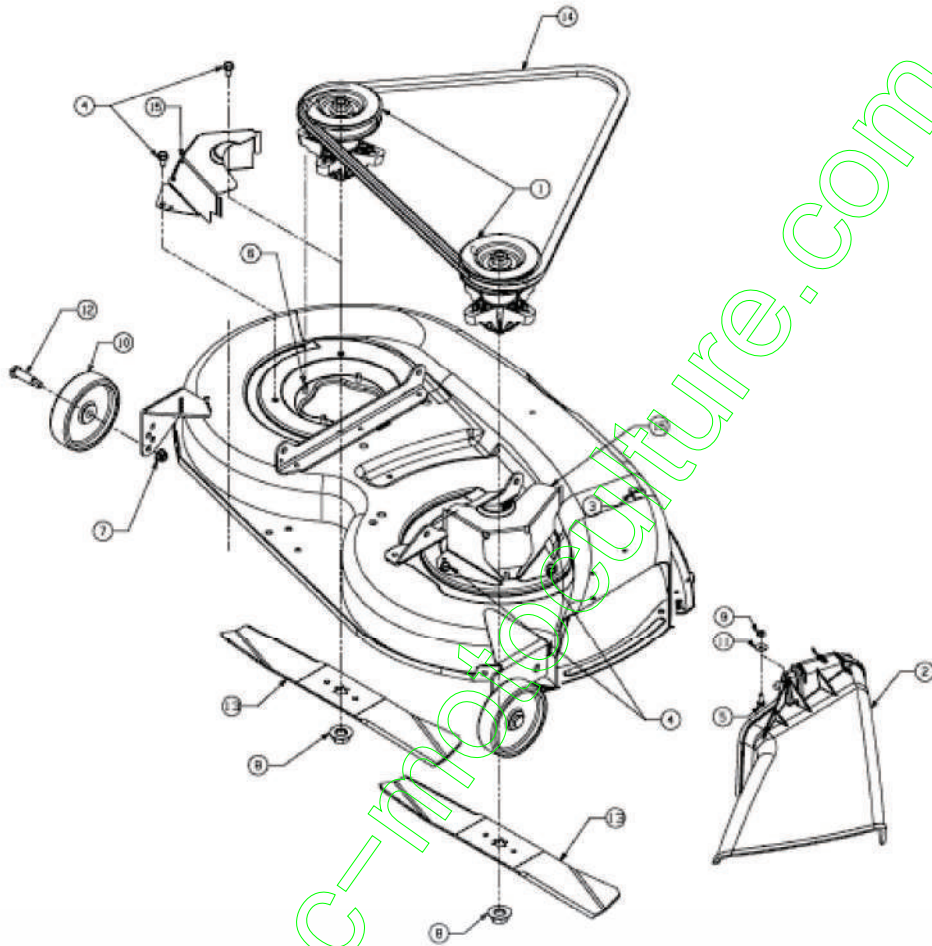


E3-02162A-01

Position	Numéro de pièce	Quantité	Désignation	Dimension
1	710-1687	4	VIS à TÊTE PLATE	FINISH:Zn5g/cB 22.3419.12
2	712-0691	4	ŒCROU HEXAGONAL	MTD SPEC-100015 24.1426.14
4	761-0194A	2	FREIN DE LAME	761-0194A

[www.emc-motoculture.com](http://www.emc-motoculture.com)

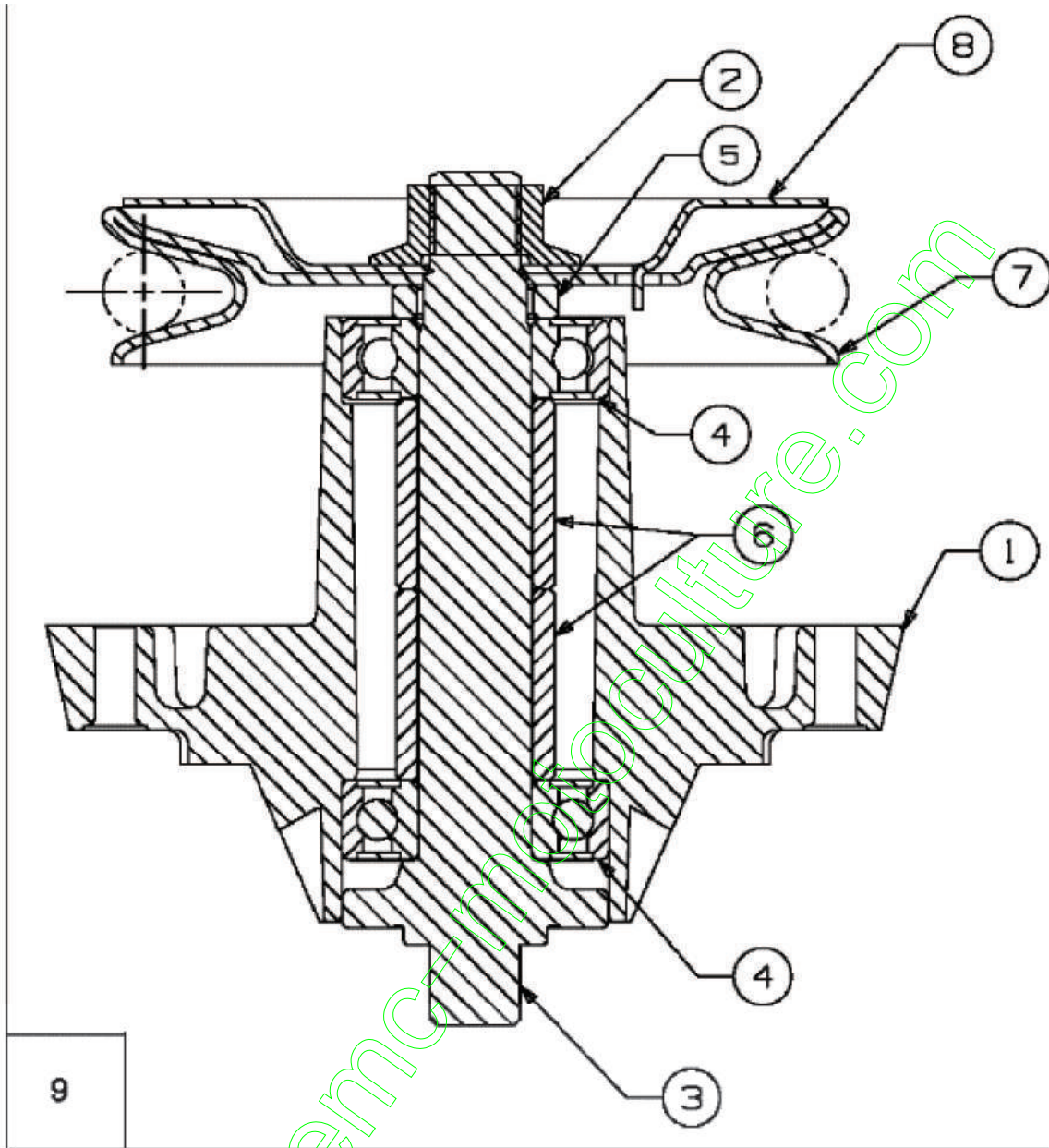
13DV478F460 (2006) > PLATEAU DE COUPE F (38"/96CM)



E3-02165B-01

Position	Numéro de pièce	Quantité	Désignation	Dimension
1	618-04241	2	PALIER COMPLET	
2	631-0220	1	DEFLECTEUR EJECTIO N LATERALE	631-0220/931-0220
3	683-0119A	1	MÄHDECK VOLLST:3 8"(F-DECK):400	SCHWEISSTEIL:SCHWA RZ LACKIERT
4	710-0726	4	VIS 5/16-12:0.750:HXIND WS	FINISH:MTD STD 701-010 02
5	710-0751	2	VIS HEX.: 1/4-20:.620:GR 5:STD	FINISH:701-01000
6	710-1260A	8	VIS TT:5/16-18:.750 HXIN DWSH	LAGERGEH.MESSERWE LLE:701-01002
7	712-04065	2	ÜCROU HEXAGONAL	FINISH:SPEC-101616 912 -04065
8	712-0417A	2	ÜCROU HEX. AV. FLAN C: 5/8-18	FINISH:MTD STD 701-010 00
9	712-3006	2	ÜCROU HEXAGONAL	FINISH:PHOS AND OIL
10	734-0973	2	ROULETTE DE PLATEAU	FINISH:KUNSTSTOFF SC HWARZ
11	736-0270	2	RONDELLE GROWER	FINISH:MTD SPEC 701-01 001
12	738-0373	2	VIS j ÜPAULE .496x1.52 5:3/8-16	FINISH:MTD STD 701-010 00
13	742-0675	2	LAME COUPE 96 CM	STAR 6 PT 942-0675
14	754-0329A	1	COURROIE DE LAME C OUPE 96CM	754-0329A/954-0329A
15	783-04148 A	2	CARTER DE COURROI E	

13DV478F460 (2006) > PALIER 618-04241



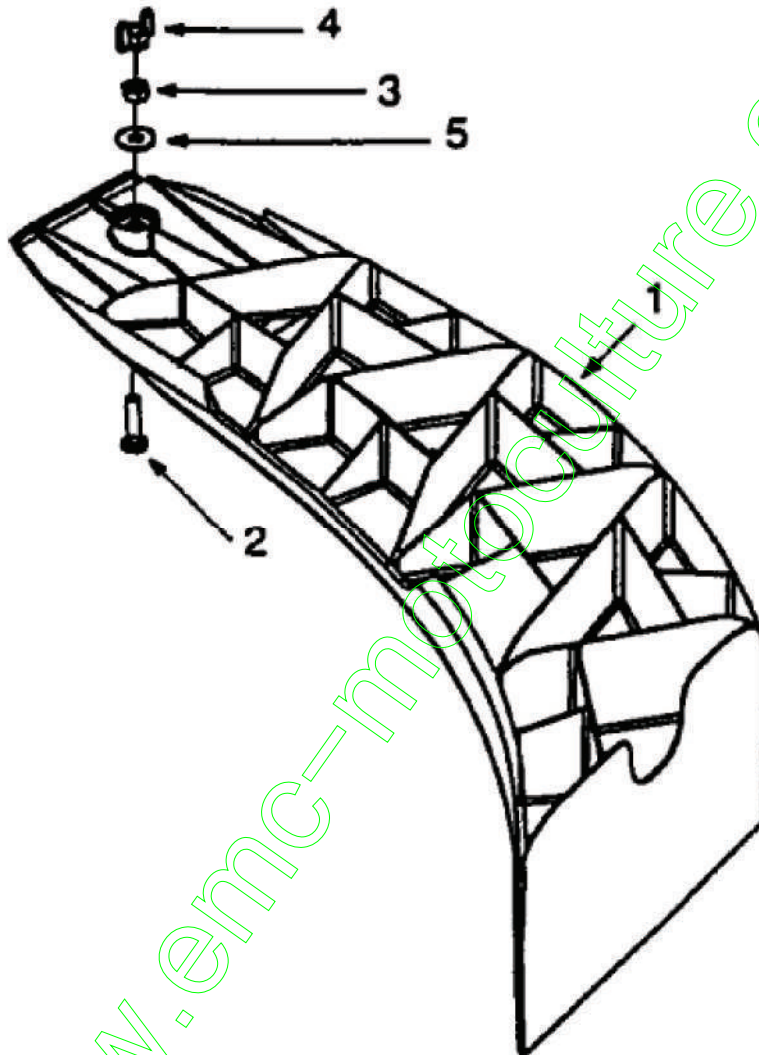
E3-03396A-01

Position	Numéro de pièce	Quantité	Désignation	Dimension
1	619-0019C	1	CORPS DE PALIER DE LAME	FINISH:WIE GEGOSSEN
2	712-0417A	1	ÜCROU HEX. AV. FLANC: 5/8-18	FINISH:MTD STD 701-01000
3	738-0933	1	AXE DE PALIER DE LAME	FINISH:GEÖLT
4	741-0919	2	ROULEMENT j BILLES	FINISH:SIEHE SPEC.
5	750-04309	1	DOUILLE .805 X 1.15 X .230LG	FINISH:GEÖLT
6	750-1000	2	ENTRETOISE:.80x1.10x1.330	FINISH:GEÖLT
7	756-1187	1	POULIE DE PALIER DROITE	FINISH:SIEHE ZG.
8	783-0342A	1	DISQUE DE FREIN	FINISH:ZINC w/CHROMATE
9	618-04241	1	PALIER COMPLET	

www.emc-motoculture.com

13DV478F460 (2006) > MACHINE DE BASE

# OEM-190-112

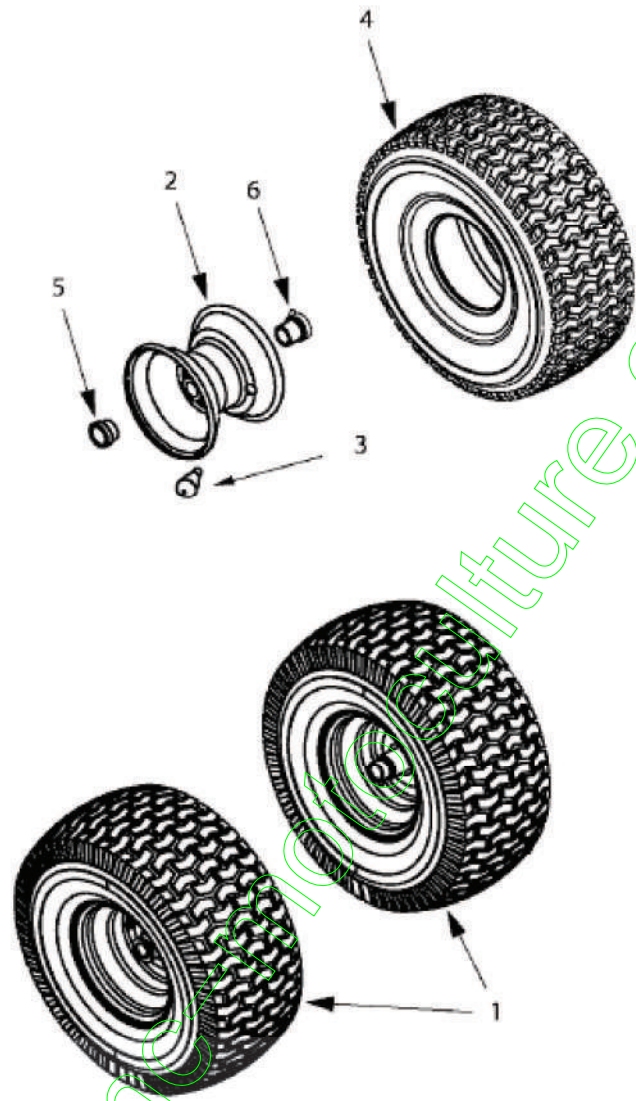




Position	Numéro de pièce	Quantité	Désignation	Dimension
1	731-1643A	1	BOUCHON MULCHING	731-1643A
2	710-0597	1	VIS 1/4-20:1.00/GR5/S PEC	FINISH:701-01000
3	712-3006	1	ÛCROU HEXAGONAL	FINISH:PHOS AND OIL
4	712-3087	1	ÛCROU PAPILLON	FINISH:KUNSTSTOFF S CHWARZ
5	736-0173	1	RONDELLE 281DX 74 ODX.063	FINISH:MTD STD 701-01 000

[www.emc-motoculture.com](http://www.emc-motoculture.com)

13DV478F460 (2006) > ROUES AVANT 15X6



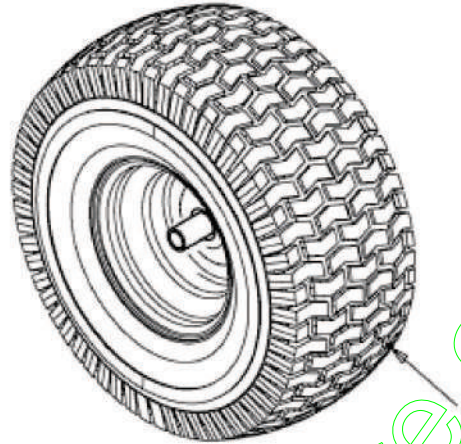
E3-02172A-01

Position	Numéro de pièce	Quantité	Désignation	Dimension
1	634-0087A	2	ROUE COMPL 15X6,0	
2	634-0172	1	JANTE 6,0X4,5	W/OHOL
3	734-0255	1	VALVE:PNEU	TR 412-P / 32.6mm / 934-0255
4	734-1731	1	PNEU 15X600X6 DICO MULTI-TRAC	FINISH:
5	741-0487A	1	PALIER DE BRIDE	741-0487A (BR.748-0184)
6	741-0706	1	SUPPORT DOUILLE AVEC GRAISSEUR	MIT SCHMIERNIPPE L

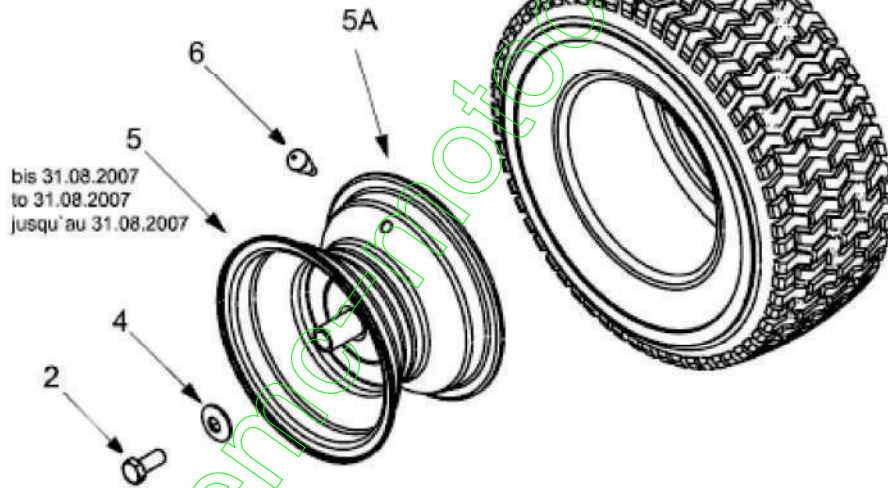
www.emc-motoculture.com

13DV478F460 (2006) > ROUES ARRIÈRE 18X9.5 JUSQU'AU 30.06.2013

bis 30.06.2013  
to 30.06.2013  
jusqu'au 30.06.2013



ab 01.09.2007  
from 01.09.2007  
à partir du 01.09.2007



E3-02084B-01

Position	Numéro de pièce	Quantité	Désignation	Dimension
2	710-0627	2	VIS HEX. 5/16-24:.750 GR 5:LOCK	FINISH:MTD STD 701 -01000
3	734-0817	2	ROUE COMPL 18X9,50-8 S T ELEC	734-0817662/-674/-W Y/-CB
4	736-0242	2	RONDELLE CONIQUE.340 X.872X.060	FINISH:MTD STD 701 -01001
5	634-0070	2	JANTE	FINISH:788-0499/674/ 0662
5A	634-04369	2	JANTE 8.0x7.0x .750 ID	FINISH:LACKIERT
6	734-0255	2	VALVE:PNEU	TR 412-P / 32.6mm / 9 34-0255
7	734-0448	2	PNEU 18*950*8	734-0448-0901

www.emc-motoculture.com