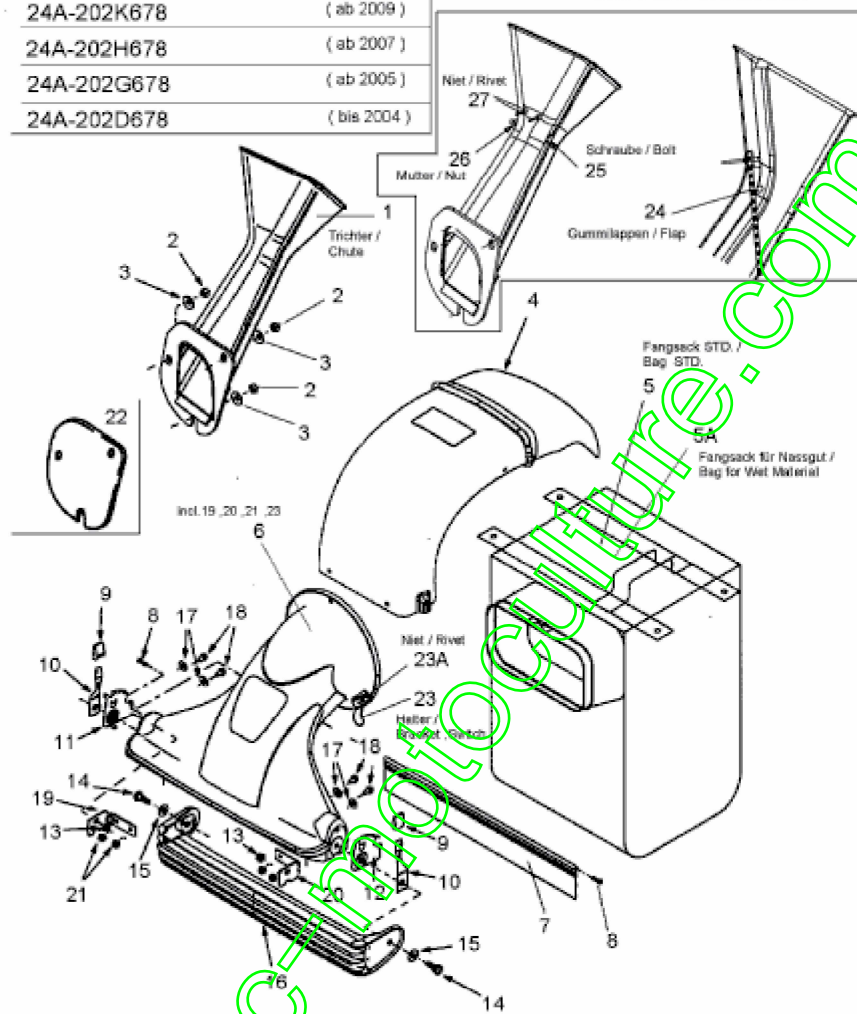


24A-202K678 (2013) > BUSE D'ASPIRATION, TUJÈRE EJECTION, SAC

**Model 202 D**

24A-202K678	( ab 2009 )
24A-202H678	( ab 2007 )
24A-202G678	( ab 2005 )
24A-202D678	( bis 2004 )

**HÄCKSLER / SAUGER  
CHIPPER / SHREDDER**



E4-00888D-01

www.encyclopedie.com

Position	Numéro de pièce	Quantité	Désignation	Dimension
1	681-0095	1	GOULOTTE BROYEUR 20 2/203/463/4	681-0095-0638
2	712-3010	3	ÜCROU HEX. 5/16-18:GR 5	FINISH:MTD SPEC 701- 01000
3	736-0242	3	RONDELLE CONIQUE.340 X.872X.060	FINISH:MTD STD 701-0 1001
4	731-1838A	1	CANAL D'ÜJECTION	731-1838A
5	764-04001	1	BAC DE RAMASSAGE PO UR 202D	964-04001
5A	764-2002E2 02	1	BAC POUR HERBES MOU ILLÉES	905B202B001
6	631-0086	1	BUSE D'ASPIRATION CP L.	SCHWARZ
7	731-1831	1	CLAPET DE GICLEUR AR RIÈRE	731-1831
8	710-0969	2	VIS:#12-16:1.000:TRUSPH I	MTD SPEC-100016
9	720-0426	2	POIGNÛE POUR LEVIER	FINISH:SCHWARZ
10	732-0754	2	LEVIER DÜRÜGLER	732-0754
11	781-0702	1	PLAQUE DÜRÜGLER D'Ü PAIS. j DR.	781-0702-0637
12	781-0703	1	PLAQUE DÜRÜGLER D'Ü PAIS. j GA.	781-0703-0637
13	712-0431	2	ÜCROU STOP 3/8-16:GRF	FINISH:MTD SPEC-100 015
14	738-0913	2	VIS AV. FL.:.5 X .545 X 3/8 -16	.5 X .545 X 3/8-16/938-0 913
15	736-3084	2	RONDELLE	FINISH:MTD STD 701-0 1001
16	631-0049	1	RACLEUR AVANT COMPL ET	SCHWARZ
17	736-0173	4	RONDELLE 281DX 74OD X.063	FINISH:MTD STD 701-0 1000
18	710-0751	4	VIS HEX.: 1/4-20:.620:GR5: STD	FINISH:701-01000

Position	Numéro de pièce	Quantité	Désignation	Dimension
19	781-0704	1	ÜQUERRE ADMISSIBLE à DROITE	781-0704-0637
20	781-0705	1	ÜQUERRE ADMISSIBLE ; GAUCHE	781-0705-0637
21	712-3027	4	ÜCROU HEXAGONALE 1/4-20:GRF	FINISH:MTD STD 701-01000
22	782-9101	1	PLAQUE OBT. P. VENT. D E FEUIL.	202B/315A SCHWARZ GEPULVERT
23	781-0635	1	CADRE SUPPORT DE COMMUTATEUR	781-0635
23A	728-3007	3	728-3007	728-3007
24	735-05010	1	735-05010	735-05010
25	710-0564	1	VIS HEXAGONALE	FINISH:701-01000
26	712-04064	1	ÜCROU HEXAGONAL	GRF:FINISH:701-01000 912-04064
27	728-0175	2	RIVET	FINISH:SIEHE ZG.

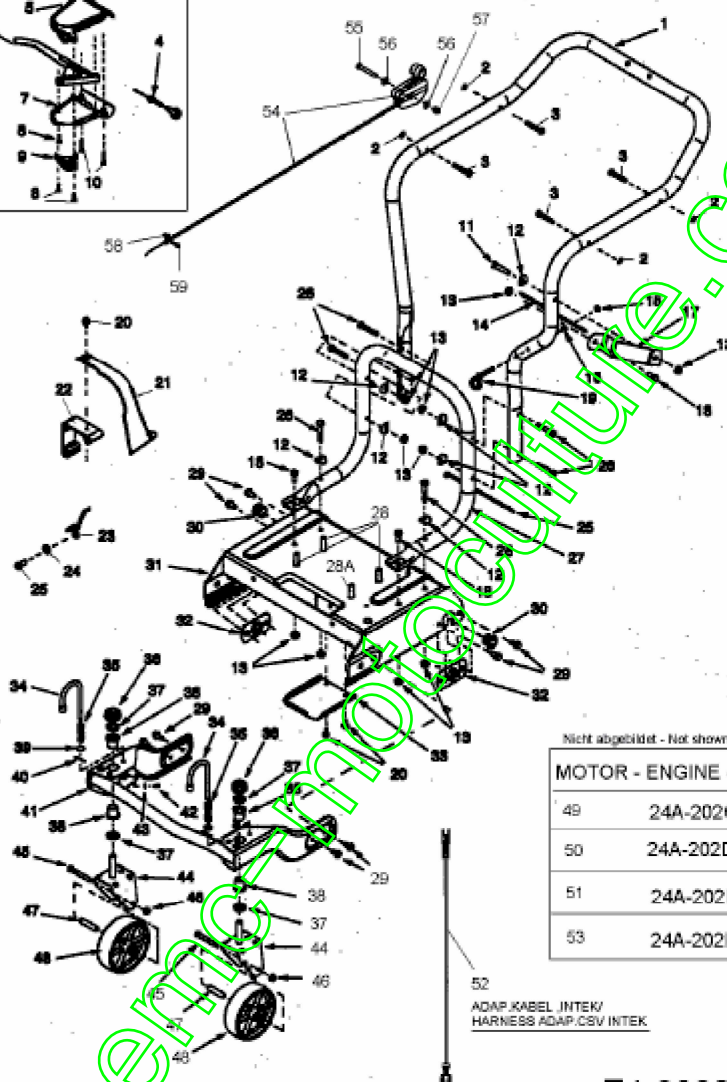
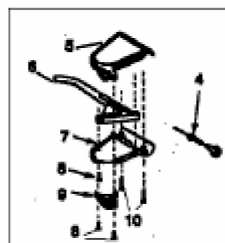
www.emc-motoculture.com

24A-202K678 (2013) > BRANCARD, MOTEUR, ROUES

**Model 202 D**

24A-202K678, 24A-202H678,  
24A-202G678, 24A-202D678

HÄCKSLER / SAUGER  
CHIPPER / SHREDDER



Nicht abgebildet - Not shown

MOTOR - ENGINE - MOTEUR	
49	24A-202G678
50	24A-202D678
51	24A-202H678
53	24A-202K678

52  
ADAP. KABEL INTEK/  
HARNES ADAP. CSV INTEK

E4-00889B-01

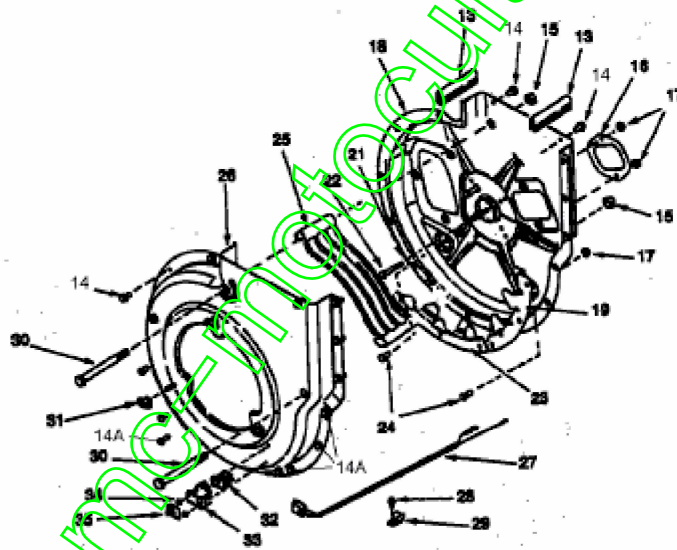
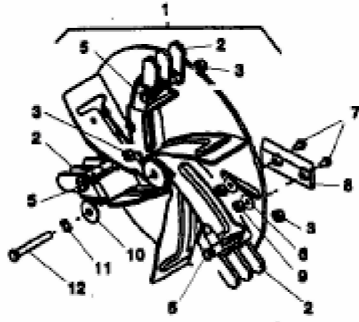
Position	Numéro de pièce	Quantité	Désignation	Dimension
1	749-1095638	1	BARRE HAUTE MTD ROUGE	749-1095-0638
2	1539-003	4	CLIPS EX 1539-039	1539-003
3	711-0737	4	GOUPILLE .250 X 1,75" L G	911-0737
4	746-0714	1	CABLE BOWDEN:56.0 X B LANC	946-0714
5	731-1735	1	COUVERCLE LEV. D'EMBR. EN HAUT	731-1735
6	731-0620A	1	LEVIER D'EMBRAY.:ENTR. DE ROUE FINISH: SCHWARZ	
7	731-1736	1	COUVERCLE LEV. D'EMBR. EN BAS	731-1736
8	710-0841	3	VIS PARKER	#10-16:0.750:CSKPHI
9	731-1059	1	COUVERCLE DE BOITIER	731-1059
10	710-1331	2	VIS:AB#10-16:1.250:CSKPHI	FINISH:701-01002
11	710-0805	1	VIS HEX.:5/16-18:1.50:GR5:STD	FINISH:701-01000
12	736-0451	7	RONDELLE BOMBUE	FINISH:MTD SPEC-100015
13	712-3004A	10	UCROU HEX.: 5/16-18:GR5:SD:LK	FINISH:701-01000
14	725-0157	1	COLLIER DE SERRAGE3/16X0.5X7.4	MATERIAL:NYLON-SCHWARZ
15	712-0380	1	UCROU HEX.:1/4-28:GRF	FINISH:701-01000
16	736-0329	1	RONDELLE GROWER	FINISH:701-01001 24.8195.16
17	781-0647	1	GAIN D'ÉTRIER	781-0647-0637/0665
18	710-3008	3	VIS 5/16-18:.75:GR5:STD	FINISH:MTD STD 701-01000
19	747-0815	1	GOUJON ANNELE:1/4-28x1,5"	FINISH:701-01000
20	710-0896	1	VIS HEX.:1/4-14:0,625	

Position	Numéro de pièce	Quantité	Désignation	Dimension
				FINISH:MTD STD 701-01002
21	731-1646	1	COUV. DE PROT.:COURR. TRAPÜZ.	731-1646
22	719-0359	1	ADAPTATEUR MOTEUR	719-0359
23	747-0929A	1	GUIDE COURROIE 202-203B PRIX ?	747-0929A
24	736-3008	1	RONDELLE	FINISH:MTD SPEC-701-01000
25	710-0157	1	VIS HEX.:5/16-24:.75 GR5 STD	FINISH:701-01000
26	710-3103	4	VIS HEX.:5/16-18:2.00 GR5:STD	FINISH:MTD STD 701-01000
27	749-1094638	1	BARRE INFÉRIEURE MTD ROUGE	749-1094-0638
28	710-0502A	3	VIS HEX. 3/8-16:1.250 L G.	SELBSTSCHN. SPEC / 701-01002
28A	710-1090	1	VOIR 710-1310	FINISH:701-01000
29	710-0604A	8	VIS 5/16-18:0.625	FINISH:MTD SPEC-701-01002
30	741-0413	2	PALIER DE BRIDE	941-0413
31	681-0097A	1	CARTER COMPLET	681-0097A-0637
32	781-0700	2	SUPPORT D'AXE	781-0700-0637
33	781-0697	1	COUVERCLE DE PROT.: TRANSM.	781-0697-0637
34	747-0924	2	GOUPILLE D'ARRÉT	VORDERRAD
35	732-0306A	2	RESSORT DE PRESSION	FINISH:MTD SPEC 701-01000
36	726-0214	2	BOUCHON	FINISH:SCHWARZ
37	736-0366	4	RONDELLE 5/8 ID X 1.0 O D	FINISH:MTD STD 701-01000
38	741-0487C	4	BAGUE DE ROUE	FINISH:SCHWARZ
39	736-0264	2	RONDELLE: .330 x.630 x.0635	FINISH:701-01000 936-0264

Position	Numéro de pièce	Quantité	Désignation	Dimension
40	714-0104	2	GOUPILLE	FINISH:PHOS AND OIL
41	681-0087	1	SUPPORT ROUE COMPL	681-0087 CC?
42	737-3000	2	GRAISSEUR	GLEITMITTEL
43	736-0931	2	RONDELLE .203X.41	736-0931
44	681-0088	2	CADRES SUPP. DES ROUES	681-0088-0638
45	710-0521	2	VIS HEX.:3/8-16:3.00:GR8:STD	SPEC 701-01000 or SPEC 101616
46	712-0431	2	ÜCROU STOP 3/8-16:GR F	FINISH:MTD SPEC-100015
47	750-1042	2	DOUILLE	.3840 X .5015 X 2.3125
48	734-1804A	2	ROUE 6,0"x2,0"	734-1804A
49	752B0407B1	1	ENGINE B&S	1213120028E1 / ex 1263120407B1
50	752B0321E1	1	MOTEUR B&S 6,5 ACK NOIR	120312-0321-E1 FÜR 24A-202D678
51	752B0534B8	1	B&S MOTEUR	752B0534B8
52	629-0923	1	629-0923	629-0923
53	752B0754B8	1	MOTEUR B&S	752B0754B8
54	746-0835	1	CONTRÔLE RALENTI	746-0835
55	710-0501	1	VIS HEXAGONALE	FINISH:701-01000
56	736-3020	2	RONDELLE	FINISH:MTD STD 701-01000
57	712-0442	1	ÜCROU	FINISH:701-01000
58	751B221535	1	FIXATION CABLE BOWDEN	751B221535
59	710-0899A	1	VIS HEXAGONALE	FINISH:701-01000

24A-202K678 (2013) > PORTE-LAMES AVEC LAMES

### Model 202 D



E4-00890C-01

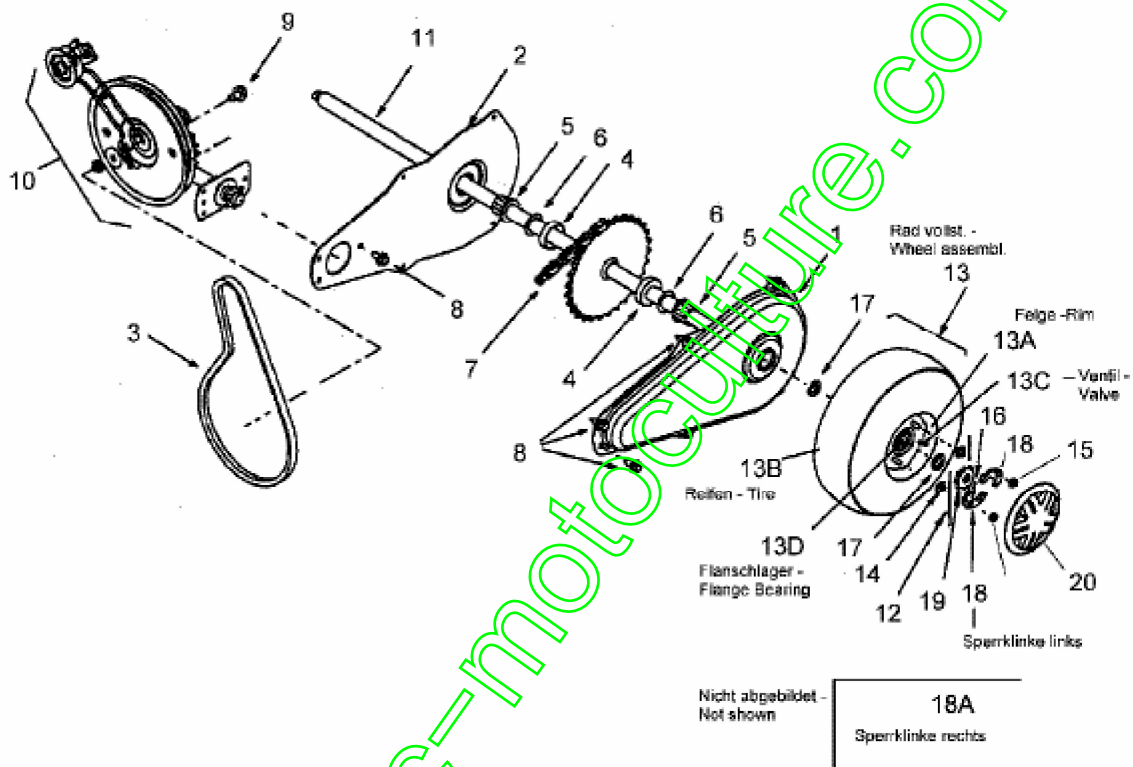


Position	Numéro de pièce	Quantité	Désignation	Dimension
1	681-04090	1	DISQUE BROYEUR COMPLET	681-04090
2	719-04308	9	LAME DE BATTAGE	719-04308
3	712-0266A	3	ECROU	FINISH:MTD STD 701-01000
5	738-04286	3	GOUPILLE à ÉPAULE	738-04286
6	736-0119	2	RONDELLE	FINISH:MTD STD 701-01001
7	710-1054	2	VIS:5/16-24:1.000:CSK HEX	710-1054
8	781-0490	1	LAME DE BROYEUR DE VÉGÉTAUX	781-0490
9	712-0411	2	ÉCROU HEXAGONAL	FINISH:701-01000
10	736-0247	1	RONDELLE 40 X 1.25X .157"	FINISH:MTD SPEC 701-01001
11	736-0217	1	RONDELLE GROWER	FINISH:701-01001
12	710-1273	1	VIS CENTRALE DISQUE BROYEUR	3/8-24:2.75:GR5
13	723-0438	2	JOINT (CAOUTCHOUC)	723-0438
14	710-0604A	12	VIS 5/16-18:0.625	FINISH:MTD SPEC-701-01002
14A	710-1260A	6	VIS TT:5/16-18:.750 HXIN DWSH	LAGERGEH.MESSERWELLE:701-01002
15	712-0384	12	ÉCROU HEXAGONALE: 1/2-13"	712-0384
16	781-0627	1	COUVERCLE DE PROT. DE LAMES	781-0627-0637
17	712-3004A	3	ÉCROU HEX.: 5/16-18:GR5:SD:LK	FINISH:701-01000
18	681-0098	1	CARTER MOITIE INTERIEURE	681-0098-0637 / -0665
19	781-0599	1	BUTÉE DE LAME	781-0599-0637
21	736-0119	2	RONDELLE	FINISH:MTD STD 701-01001

Position	Numéro de pièce	Quantité	Désignation	Dimension
22	710-0772	2	VIS HEX.:5/16-24X2.00	710-0772
23	781-0653	1	LAME	781-0653-0637
24	710-3008	2	VIS 5/16-18:75:GR5:STD	FINISH:MTD STD 701-01000
25	719-0326	1	GRILLE DE PROTECTION	719-0326
26	681-0060	1	CARTER	681-0060-0638/-0662
27	629-0241A	1	CØBLE à TISSER	629-0241A
28	710-0896	1	VIS HEX.:1/4-14:0,625	FINISH:MTD STD 701-01002
29	726-0272	1	COLLIER	FINISH:VERZINKT
30	710-0382	2	VIS HEX.:1/2-13:5.00 GR5	FINISH:MTD STD 701-01000
31	712-0421	3	ÛCROU i OREILLES PLASTIQUE	712-0421
32	725-3166	1	SECURITE	FINISH:GRAU
33	731-1613	1	COUVERCLE DE PROT.:COMMUTATEUR	931-1613
34	710-1268	2	VIS HEX.:B#10-16:0.375	HXINDWSH:SP FINISH:701-01002
35	725-1700	1	BOUCHON DE COMMUTATEUR#	725-1700

www.ems-motoculture.com

### Model 202 D



E4-00891B

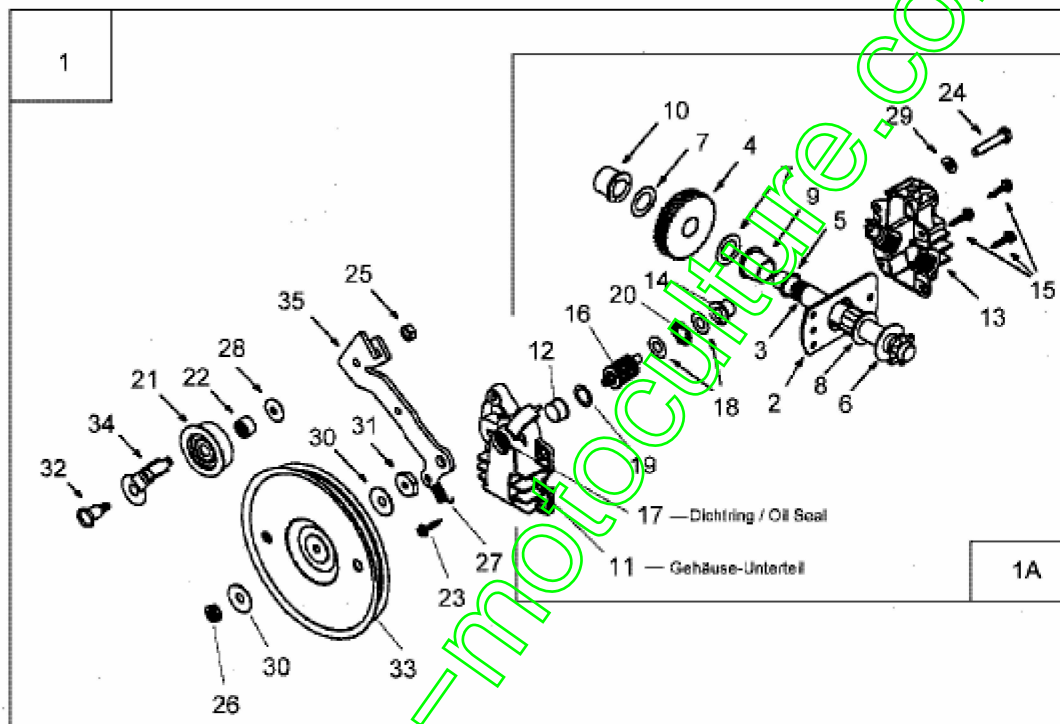
Position	Numéro de pièce	Quantité	Désignation	Dimension
1	781-0677	1	BOÎTE DE CHAÎNE à GAUCHE	781-0677
2	781-0676	1	BOÎTE DE CHAÎNE à DROITE	781-0676
3	754-0457	1	COURROIE TRAPÉZOÏDALE	954-0457
4	748-0313	2	DOUILLE .630X1.25X.29	748-0313
5	741-0413	2	PALIER DE BRIDE	941-0413
6	736-0773	2	RONDELLE	24.6273.68
7	713-0422	1	CHAÎNE	913-0422
8	710-0896	7	VIS HEX.:1/4-14:0,625	FINISH:MTD STD 701-01002
9	710-0603	1	VIS HEX.:5/16-12:0,500 H XINDWS	FINISH:701-01002 910-0603
10	618-0256	1	TRANSMISSION COMPL.	618-0256
11	611-0063	1	AXE	611-0063
12	10622B	2	RESSORT EN NYLON	10622B
13	634-0244	2	ROUE COMPLET	10X4X4 GRAU
13A	634-0129	2	JANTE COMPLETE 4,3 X 3,26	634-0129-0674/0662
13B	734-1598	2	PNEU	734-1598-0901
13C	734-0255	2	VALVE:PNEU	TR 412-P / 32.6mm / 934-0255
13D	741-0487C	2	BAGUE DE ROUE	FINISH:SCHWARZ
14	712-0456	2	ÛCROU HEXAGONAL 1/4 X20	712-0456/912-0456
15	712-3027	2	ÛCROU HEXAGONALE 1/4-20:GRF	FINISH:MTD STD 701-01000
16	714-0104	1	GOUPILLE	FINISH:PHOS AND OIL
17	736-0366	1	RONDELLE 5/8 ID X 1.0 OD	FINISH:MTD STD 701-01000
18	748-0188B	1		

Position	Numéro de pièce	Quantité	Désignation	Dimension
			CLIQUET D'ARRÊT GAUCHE	748-0188B (RECHTS=748-0381)
18A	748-0381	1	CLIQUET D'ARRÊT DROIT	748-0381 (LINKS 748-0188B)
19	748-0405	1	PIGNON 1.62 OD x .5	748-0405
20	731-1851	2	ENJOLIVEUR GRIS	731-1851

[www.emc-motoculture.com](http://www.emc-motoculture.com)

24A-202K678 (2013) > BOÎTE DE VITESSE

### Model 202 D



E4-00892B

Position	Numéro de pièce	Quantité	Désignation	Dimension
1	618-0256	1	TRANSMISSION COMPL.	618-0256
1A	618-0255	1	TRANSMISSION CPL.	918-0255
2	16500A	1	PLAQUE DE PALIER	16500A-0637
3	711-1118	1	ARBRE D.SORTIE, PIGNON 6 DENTS	711-1118
4	717-1432	1	ROUE DENTUE 34 DENTS	717-1432
5	721-0213	1	JOINT SPI .625x.812x.094	FINISH:
6	736-0187	1	RONDELLE .64X1.24X.06	FINISH:MTD SPEC 70 1-01001
7	736-0773	2	RONDELLE	24.6273.68
8	741-0413	1	PALIER DE BRIDE	941-0413
9	741-0414	1	PALIER DE BRIDE	741-0414
10	741-0415	1	PALIER DE BRIDE	741-0415 / 941-0415
11	719-0325	1	PARTIE INFÉRIEURE DE C ARTER	719-0325
12	748-0373	1	PALIER DE BRIDE	748-0373
13	719-0324A	1	PARTIE SUPÉRIEURE DE CARTER	719-0324A
14	748-0208A	1	PALIER DE BRIDE	748-0208A
15	710-0589	3	VIS PARKER HEX.:#10-16: 0.750	FINISH:701-01002
16	717-1433	1	ARBRE AVEC PIGNON 10 DENTS	717-1433
17	721-0329	1	BAGUE D'ÉTANCH..500X.6 87X.094	921-0329
18	736-0314	2	RONDELLE	FINISH:MTD STD 701- 01001
19	736-0520	1	RONDELLE: .504X.700X.03 0	FINISH:STD 701-0100 1 936-0520
20	741-0479	1	PALIER DE BUTUE: .375 X . 812	741-0479
21	656-0008	1	POULIE AVEC ROULEMEN T	656-0008/956-0008

Position	Numéro de pièce	Quantité	Désignation	Dimension
22	741-0556	1	ROULEM. j AIGUIL. POULIE 756-0	941-0556
23	710-0589	1	VIS PARKER HEX.:#10-16: 0.750	FINISH:701-01002
24	710-1062	1	VIS HEX.:1/4-20X1.25"	710-1062
25	712-0138	1	ÜCROU HEX. 1/4-28"	712-0138
26	712-3045	1	ÜCROU HEX.: 5/16-24	912-3045
27	732-0357A	1	RESSORT DE TRACT.:.330 Dx1.12LG	FINISH:PHOS & OIL 9 32-0357A
28	736-0270	1	RONDELLE GROWER	FINISH:MTD SPEC 70 1-01001
29	736-0329	1	RONDELLE GROWER	FINISH:701-01001 24. 8195.16
30	736-0425	2	RESSORT à DISQ.:.325x.93 0x.045	FINISH:701-01001
31	738-0440	1	DOUILLE NEMBASE	738-0440
32	738-0826	1	VIS j ÜPAULE:1/4-28 X .37 5	738-0826
33	756-0656	1	POULIE DE COURR. TRAP ÜZÖŞDALE	756-0656
34	782-7569	1	GUIDAGE COURROIE TRA PÜZÖŞDALE	782-7569
35	682-0054	1	CADRE SUPPORT DE GAL ET TENDEUR	682-0054