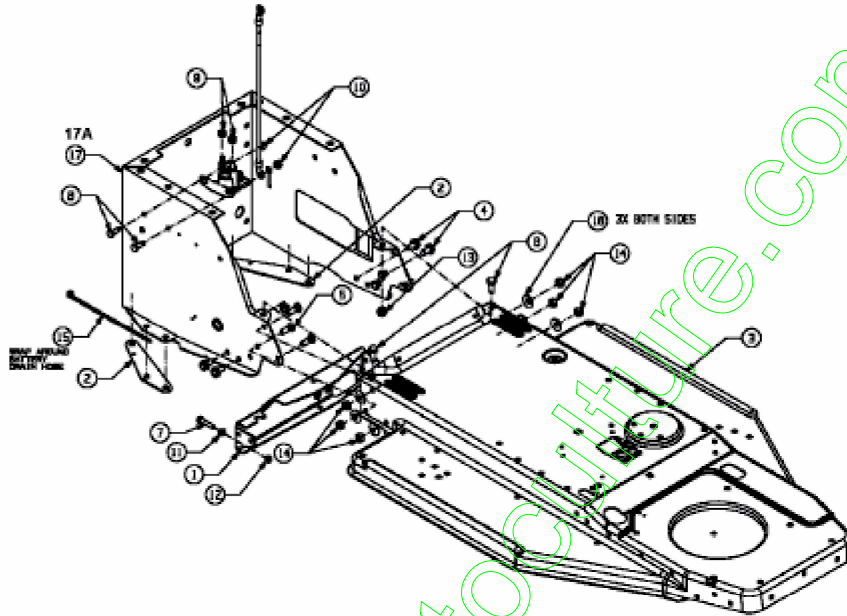


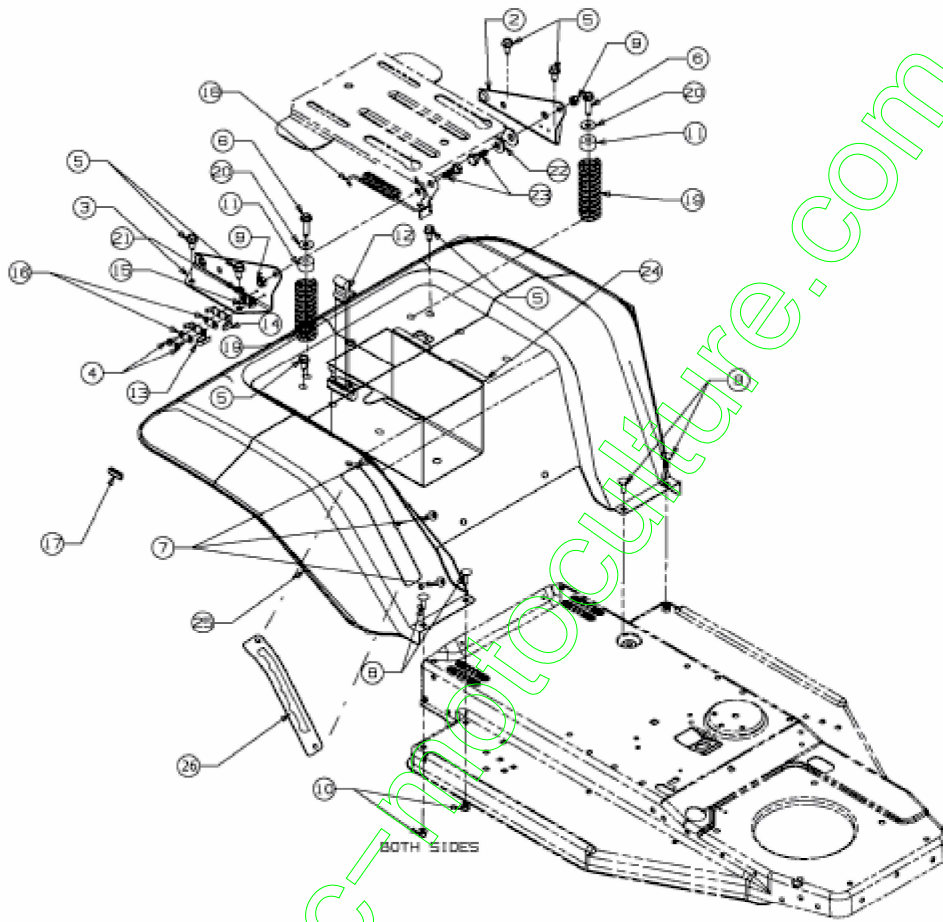
13DH452F639 (2005) > CHÂSSIS



E3-02094A-01

Position	Numéro de pièce	Quantité	Désignation	Dimension
1	16654A	1	SUPPORT DE TRANSMISSION	16654A-0637
2	16659	2	RENFORT	16659-0637
3	17588G637	1	CHASSIS ; L'AVANT: 400 SURIE	SCHWARZ LACKIERT
4	710-0726	4	VIS 5/16-12:0.750:HXINDW S	FINISH:MTD STD 701-01002
5	710-1012	6	VIS: C&TELUE: 5/16-24 x.8 7"LG	RD HD FINISH:PHOS & OIL
6	710-1681	2	VIS ; SIX PANS CREUX	MTD SPEC-100015 21.1441.70
7	710-1739	1	VIS HEXAGONALE	M6x30 Zn 5glcB 21.1443.52
8	710-3015	2	VIS:1/4-20:..75:GR5:STD	FINISH:MTD STD 701-01000
9	712-0271	2	ECROU 1/4-20"+ DISQUE DENTÜ	FINISH:MTD STD 701-010015
10	712-0324	2	ÜCROU HEX.:1/4-20:GR8: NYLON	FINISH:701-01000
11	712-0689	1	ÜCROU HEXAGONAL	MTD SPEC-100015 24.1421.14
12	712-0691	1	ÜCROU HEXAGONAL	MTD SPEC-100015 24.1426.14
13	712-0692	2	ÜCROU HEXAGONAL 24.1426.18	FINISH:SPEC-100015 24.1426.18
14	712-3057	6	ÜCROU HEXAGONAL	FINISH:MTD STD 701-01000
15	725-0157	1	COLLIER DE SERRAGE3/16X0.5X7.4	MATERIAL:NYLON-SCHWARZ
16	736-0242	6	RONDELLE CONIQUE.340 X.872X.060	FINISH:MTD STD 701-01001
17	783-0180B637	1	CADRE ARRIERE	SCHWARZ LACKIERT
17A	783-0180B665	1	RAHMEN HINTEN	YARDMAN GREEN

13DH452F639 (2005) > JUPE



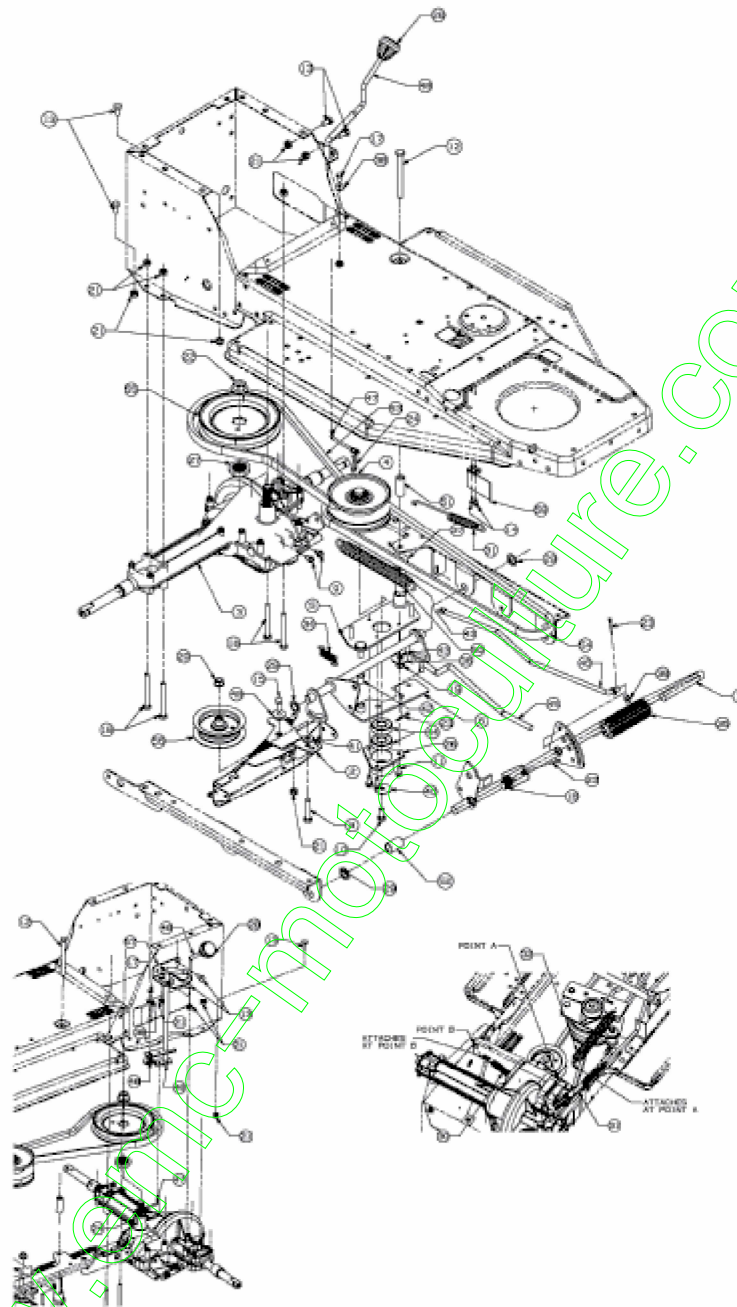
E3-02096A-01

Position	Numéro de pièce	Quantité	Désignation	Dimension
1	17239C	1	LEVIER DE CONTACT	FINISH:MTD STD 701-01002
2	17703A	1	ÜQUERRE FIXATION SIÈGE GAUCHE	FINISH:LACKIERT
3	17704	1	ÜQUERRE FIXATION SIÈGE DROITE	17704-0637
4	710-0456	2	VIS	FINISH:701-01002
5	710-0726	8	VIS 5/16-12:0.750:HXINDWS	FINISH:MTD STD 701-01002
6	710-0817	2	VIS HEXAGONALE	FINISH:MTD SPEC-701-01002
7	710-1017	3	VIS	FINISH:MTD SPEC-100016
8	710-1687	4	VIS ; TETE PLATE	FINISH:Zn5glcB 22.3419.12
9	712-0429	2	ÜCROU	FINISH:701-01000
10	712-0713	4	ÜCROU	DIN 6926 MTD SPEC-100015
11	722-0160	2	RONDELLE D'ATTÛNUATION	722-0160
12	723-0444	1	CEINTURE DE SÛCURITÛ BATTERIE	FINISH:SCHWARZ
13	725-1303	1	RESSORT DE S®RETÛ SIEGE	SI.-SCHALTER SITZ:GE LBVERZINKT
14	725-1439	1	RESSORT S®RETÛ DE SIEGE	SI.-SCHALTER SITZ:GE LBVERZINKT
15	726-0278	1	PLAQUE D'ISOLATION	FINISH:NATUR ODER SCHWARZ
16	726-0279	2	PLAQUE D'ISOLATION	FINISH:NATUR ODER SCHWARZ
17	731-0511	2	BORDURE DE PROTECTION	FINISH:SCHWARZ, SIEHE ZG.
18	732-0581B	1	RESSORT DE TRACTION	732-0581B
19	732-0588	2	RESSORT DE PRESSION	732-0588

Position	Numéro de pièce	Quantité	Désignation	Dimension
20	736-0159	2	RONDELLE .349 X 88X.06"	FINISH:701-01000
21	736-0607	1	RONDELLE	FINISH:MTD STD 701-01001
22	736-0696	1	RONDELLE DIN 1440	AD25 x ID12 X 3 (24.6484.25)
23	738-0296	2	AXE EPAULE	FINISH:701-01000
24	783-0349	1	BOÏTIER DE BATTERIE	FINISH:LACKIERT SCHWARZ*
25	783-0354	1	BAC DE SIÈGE	400'96/783-0354-0638
26	17553	1	PLAQUE D'ÉPAISSEUR D'ÉCOUPURE	VERZINKT
26A	783-0384	1	PLAQUE D'ÉPAISSEUR D'ÉCOUPURE	VERZINKT

www.emc-motoculture.com

13DH452F639 (2005) > ENTRAÎNEMENT DE ROULEMENT



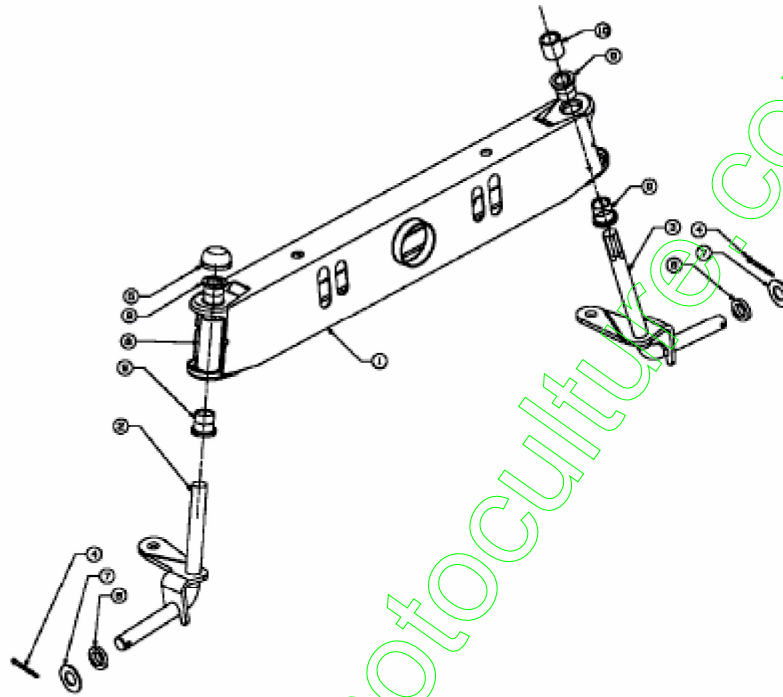
E3-02099A-01

Position	Numéro de pièce	Quantité	Désignation	Dimension
1	17178A	1	PLAQUE D'AJUSTEMENT	17178A
2	17694	1	SUPPORT	FINISH:SIEHE ZG.
3	618-0166D	1	TRANSMISSION	HINTERACHSE
4	656-0059A	1	POULIE VARIATEUR	VARIO-FAHRANTRIEB 956-0059A
5	683-04094	1	KONSOLE VOLLST:VARIATOR	SCHWEIßTEIL
6	683-04100	1	HALTER VOLLST:VARIATOR	683-04100-Z SCHWEIßTEIL
7	683-04117637	1	PÜDALE DE DÜBRAYAGE	SCHWARZ LACKIERT
8	710-0347	1	VIS HEX. 3/8-16:1.75:GR5:STD	FINISH:MTD STD 701-01000
9	710-0599	2	VIS j SIX PANS CREUX	MTD SPEC-701-01002 or 101617
10	710-0627	1	VIS HEX. 5/16-24:1.75 GR5:LOCK	FINISH:MTD STD 701-01000
11	710-0642	2	VIS 1/4-20:0.750	MTD SPEC-701-01002 910-0642
12	710-0704	1	VIS HHCS:3/8-24:4.00:GR5:STD	FINISH: PHOS & OIL SIEHE ZG.
13	710-1376	4	VIS j SIX PANS CREUX	FINISH:701-01000 21.1441.68
14	710-1388	2	VIS TIN BZ 4,8x13 DI 7981	MTD SPEC-100015 22.6417.44
15	710-1681	1	VIS j SIX PANS CREUX	MTD SPEC-100015 21.1441.70
16	710-1685	4	VIS HEXAGONALE	M8X75-8.8 ZN5GL CB 21.1443.83
17	710-3013	1	VIS HEXAGONALE	FINISH:MTD STD 701-01000
18	711-0198	1	FUSEAU D'ÜCROU	FINISH:MTD SPEC 701-01000
19	712-0116	1	ÜCROU HEXAGONALE: 3/8-24:GR5:	FINISH:MTD STD 701-01000

Position	Numéro de pièce	Quantité	Désignation	Dimension
20	712-0431	1	ÜCROU STOP 3/8-16:GR F	FINISH:MTD SPEC-100 015
21	712-0692	9	ÜCROU HEXAGONAL 24.1426.18	FINISH:SPEC-100015 2 4.1426.18
22	712-0700	1	ÜCROU HEXAGONAL	FINISH:701-01000 912-0 700
23	714-0115	3	GOUPILLE FENDUE 1/8 x 1.0	FINISH:MTD SPEC-100 015
24	714-0209	1	GOUPILLE FENDUE	FINISH:GELBVERZINKT 914-0209
25	714-0507	1	GOUPILLE FENDUE 3/32 X .750	FINISH:MTD SPEC-100 015
26	718-04012	1	CAGE DE PALIER	FINISH:ROSTSCHUTZ
27	718-0758A	1	ENTRETOISE DE POULIE	VERZAHNUNG 918-075 8A
28	720-0232	1	BOUTON DE LEVIER MANUEL	FINISH:KUNSTSTOFF SCHWARZ
29	726-04028	3	CLIPS	FINISH:SIEHE ZG.
30	732-0384	1	RESSORT DE TRACTION	FINISH:SIEHE ZG.
31	732-0413	1	RESSORT DE TRACTION	FINISH:PHOS & OIL
32	732-04208	1	RESSORT DE TRACTION	FINISH:SIEHE ZG.
33	732-0525	1	RESSORT DE RAPPEL LEVIER	FINISH:PRE-GALVANIZED
34	732-0568	1	RESSORT DE TRACTION	.50 OD X 2.54 LG
35	735-0239	1	CAOUTCHOUC/PEDALE 4	FINISH:SCHWARZ
36	736-0133	1	RONDELLE .411X1.25X1.00	FINISH:701-01000
37	736-0235	1	RONDELLE 3/8X1.26 X .172	FINISH:MTD STD 701-0 1000
38	736-0270	1	RONDELLE GROWER	FINISH:MTD SPEC 701-01001

Position	Numéro de pièce	Quantité	Désignation	Dimension
39	736-0275	1	RONDELLE	FINISH:MTD STD 701-01000
40	736-0362	1	RONDELLE .320ID X 1.25 ODX .0	FINISH:701-01001
41	736-3010	1	RONDELLE	FINISH:MTD STD 701-01001
42	741-0419	1	SUPPORT DE BRIDE / D OUILLE	741-0419
43	741-0495	2	BAGUE	FINISH:KUNSTSTOFF WEISS
44	741-0600	2	ROULEMENT ; BILLES	741-0600/941-0600
45	747-04213	1	BARREAU:VARI SPEED	FINISH:SIEHE ZG
46	747-0593	1	TIGE DE FREIN	747-0593
47	747-0685	1	LEVIER DE RACCORD	747-0685
48	747-0694A	1	LEVIER EX 747-0694	FINISH:747-0694A-Z
49	748-0234	1	RONDELLE EPAULEE	FINISH:ROSTPREVENTION
50	750-04215	1	DOUILLE .375 x .625 x 1.290	750-04215
51	750-0703	1	ENTRETOISE 375IDX.625 ODX1.54	750-0703
52	750-0800	1	ENTRETOISE	.640IDX.76ODX1.21
53	754-04038	1	COURROIE VARIATEUR PONT	POLY
54	754-04039	1	COURROIE	V TYPE:5L x 52.0"LG
55	756-04095	1	POULIE DE PONT	FINISH:SIEHE ZG.
56	756-0643A	1	GALET TENDEUR	3.12 OD *
57	783-1016B	1	SUPPORT INVERSEUR	(VERZINKT AUS USA)
58	783-1113A	1	SUPPORT	FINISH:783-1113A

13DH452F639 (2005) > AXE AVANT

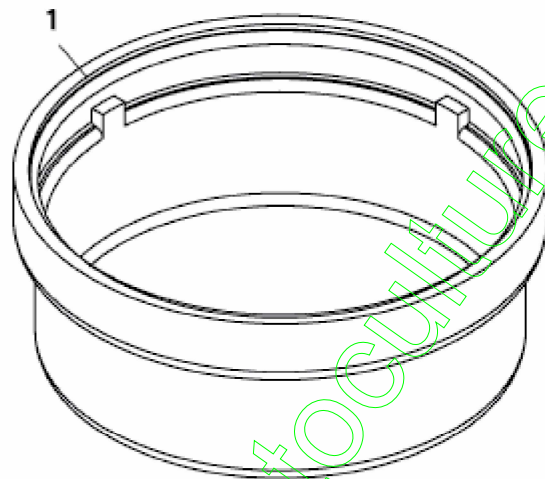


E3-02103A-01

Position	Numéro de pièce	Quantité	Désignation	Dimension
1	683-0002B	1	VORDERACHSE VOLLST.: 625 SPACER	683-0002B-637 SCHW EIßTEIL
2	683-04140	1	AXE COMPLET AVANT DR OIT	400er PAINT: SCHWA RZ
3	683-04141	1	AXE AVANT GAUCHE	400er SHORT SCHW EIßTEIL
4	714-0470	2	EPINGLE EX AF-43010	FINISH: SPEC-100015 470 32 32
5	726-0214	1	BOUCHON	FINISH: SCHWARZ
6	731-04057 A	2	PALIER DE GRAISSAGE	LT5: MATERIAL PP SC HWARZ
7	736-0187	2	RONDELLE .64X1.24X.06	FINISH: 701-01001
8	736-0531A	2	RONDELLE	
9	741-0487C	4	BAGUE DE ROUE	FINISH: SCHWARZ
10	750-0118	1	ENTRETOISE .632 X .88 X . 90	750-0118

www.emc-motoculture.com

13DH452F639 (2005) > ENJOLIVEURS

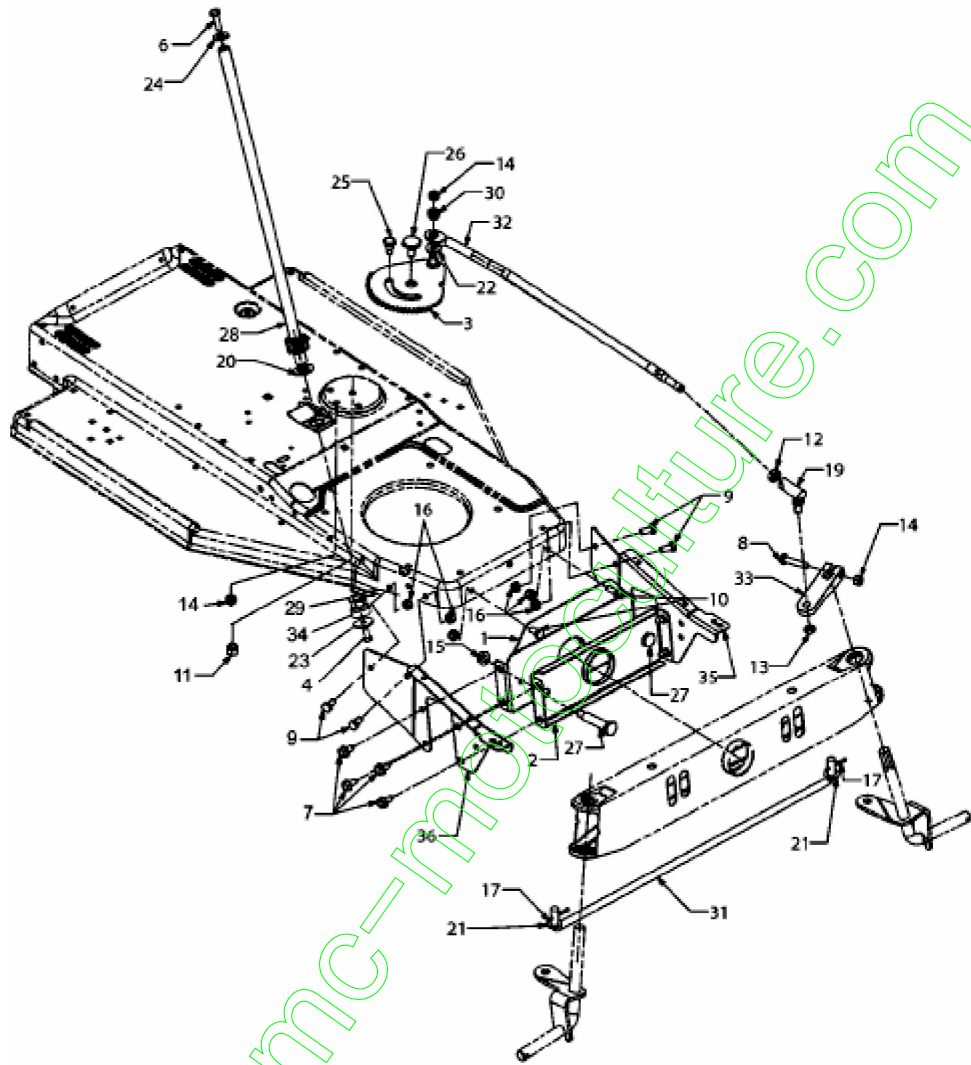


E3-02002B-01

Position	Numéro de pièce	Quantité	Désignation	Dimension
1	731-0484A	2	ENJOLIVEUR DEV ANT	FINISH: SCHWARZ 931-0 484A

www.emc-motoculture.com

13DH452F639 (2005) > SYSTÈME DIRECTION

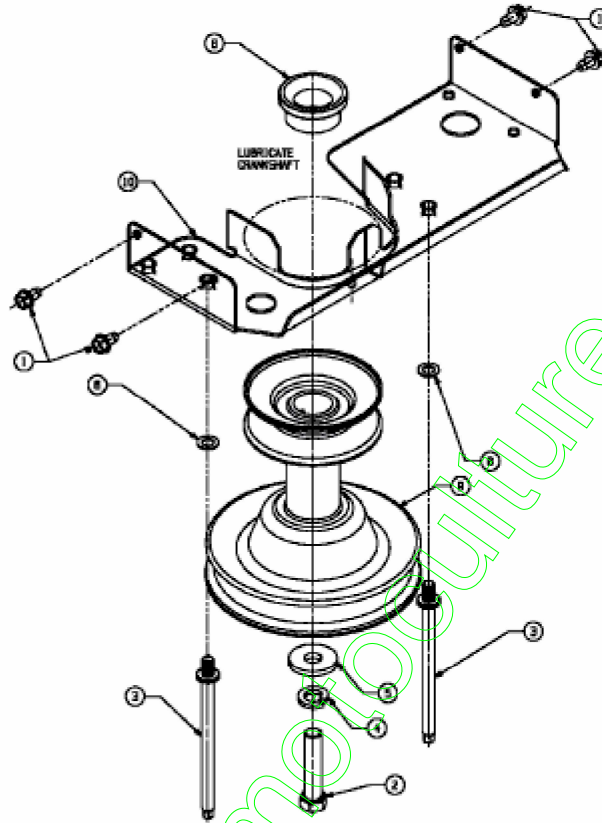


E3-02105A-01

Position	Numéro de pièce	Quantité	Désignation	Dimension
1	17547	1	SUPPORT	17547
2	17548	1	SUPPORT	17548 SCHWARZ GEP ULVERT
3	617-04010	1	LENKSEGMENT VOLLST. 400	
4	710-0538	1	VIS HEX.:5/16-18:.625:GR. 5:LOC	FINISH:701-01000
5	710-0602	1	VIS	FINISH:MTD SPEC-701- 01002
6	710-0643	1	VIS HEX.: 5/16-18:1.00:GR 5	FINISH: MTD STD 701- 01000
7	710-0726	7	VIS 5/16-12:0.750:HXINDW S	FINISH:MTD STD 701-0 1002
8	710-0805	1	VIS HEX.:5/16-18:1.50:GR 5:STD	FINISH:701-01000
9	710-1376	6	VIS ; SIX PANS CREUX	FINISH:701-01000 21.1 441.68
10	710-1681	2	VIS ; SIX PANS CREUX	MTD SPEC-100015 21.1 441.70
11	712-0130	1	ECROU POLY STOP 3/8-1 6" GR 8	FINISH:701-01000
12	712-0240	1	ÜCROU HEX.: 7/16-20:GR 2	FINISH:MTD STD 701-0 1000
13	712-0262	1	ECROU	FINISH:701-01000
14	712-0429	3	ÜCROU	FINISH:701-01000
15	712-0431	2	ÜCROU STOP 3/8-16:GRF	FINISH:MTD SPEC-100 015
16	712-0692	6	ÜCROU HEXAGONAL 24.1 426.18	FINISH:SPEC-100015 2 4.1426.18
17	714-0470	2	EPINGLE EX AF-43010	FINISH:SPEC-100015 4 70 32 32
19	723-0448A	1	ROTULE DE DIRECTION 7/ 16-20	FINISH:GELB VERZINK T
20	736-0187	1	RONDELLE .64X1.24X.06	FINISH:701-01001
21	736-0226	2	RONDELLE	

Position	Numéro de pièce	Quantité	Désignation	Dimension
				FINISH:MTD STD 701-01000
22	736-0262	1	RONDELLE PLATE: .385x.870x.092	FINISH:MTD STD 701-01000
23	736-0343	1	RONDELLE .330 ID X 1.25 X .12	FINISH:MTD 701-100015
24	736-3004	1	RONDELLE	FINISH:MTD STD 701-01000
25	738-0141	1	AXE	
26	738-0322	1	AXE	FINISH:VERZINKT SIEHE ZG.
27	738-0527	2	BOULON	738-0527
28	738-0937	1	ARBRE DE DIRECTION	738-0937
29	741-0225	1	BAGUE HEXAGONALE TEFLON 6 PANS	FINISH:KUNSTSTOFF SCHWARZ
30	741-0475	1	DOUILLE PLASTIQUE: .385 ID	NATUR ODER SCHWARZ 941-0475
31	747-04008	1	TRINGLE DE DIRECTION	747-04008
32	747-04182	1	TRINGLE DE DIRECTION	FINISH: SIEHE ZG.
33	748-04014B	1	BIELLETTTE DE DIRECTION	948-04014B
34	750-0532	1	ENTRETOISE 980IDX1.250DX.0420	
35	783-0255B	1	SUSPENSION D'AXE GAUCHE	783-0255B-0637
36	783-0256B	1	SUSPENSION D'AXE DROITE	SCHWARZ GEPULVERT

13DH452F639 (2005) > POULIE MOTEUR

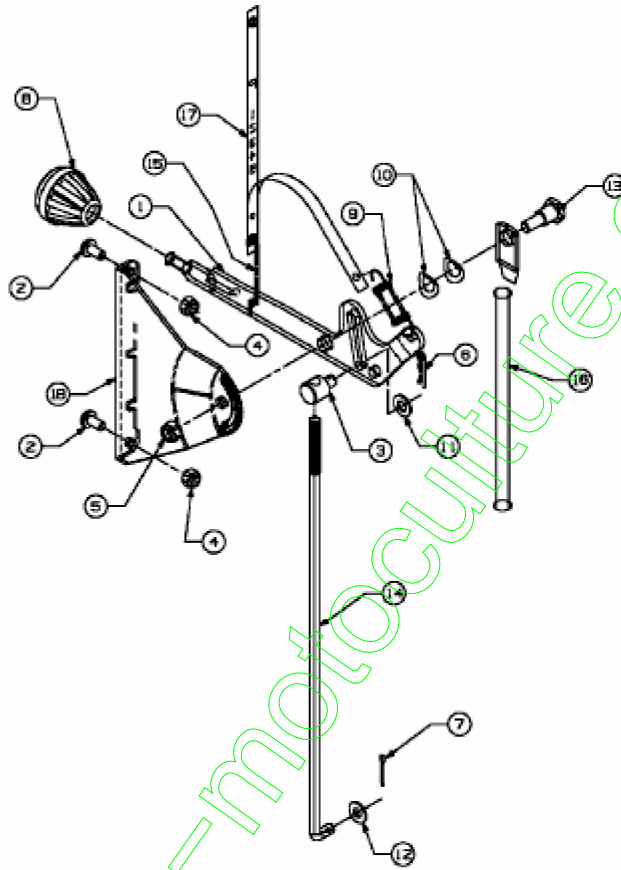


E3-02110A-01

Position	Numéro de pièce	Quantité	Désignation	Dimension
1	710-0599	4	VIS à SIX PANS CREUX	MTD SPEC-701-01002 or 101617
2	710-1002	1	VIS	FINISH:701-01000
3	711-1239	2	GUIDE COURROIE	400er Serie:FINISH:PHOS & OIL
4	736-0171	1	RONDELLE GROWER	FINISH:MTD STD 701-01001
5	736-0322	1	RONDELLE .450 X 1.250 X .164	FINISH:701-01001 936-0322
6	736-0708	2	RONDELLE	SCHNORR D 8 24.8190.18
8	750-0956	1	ENTRETOISE	FINISH:
9	756-1182A	1	POULIE DOUBLE MOTEUR	3.56x5.56 DIA:701-01000/101642
10	783-0265A	1	PROTECTION COURROIE	783-0265A-0637

www.emc-motoculture.com

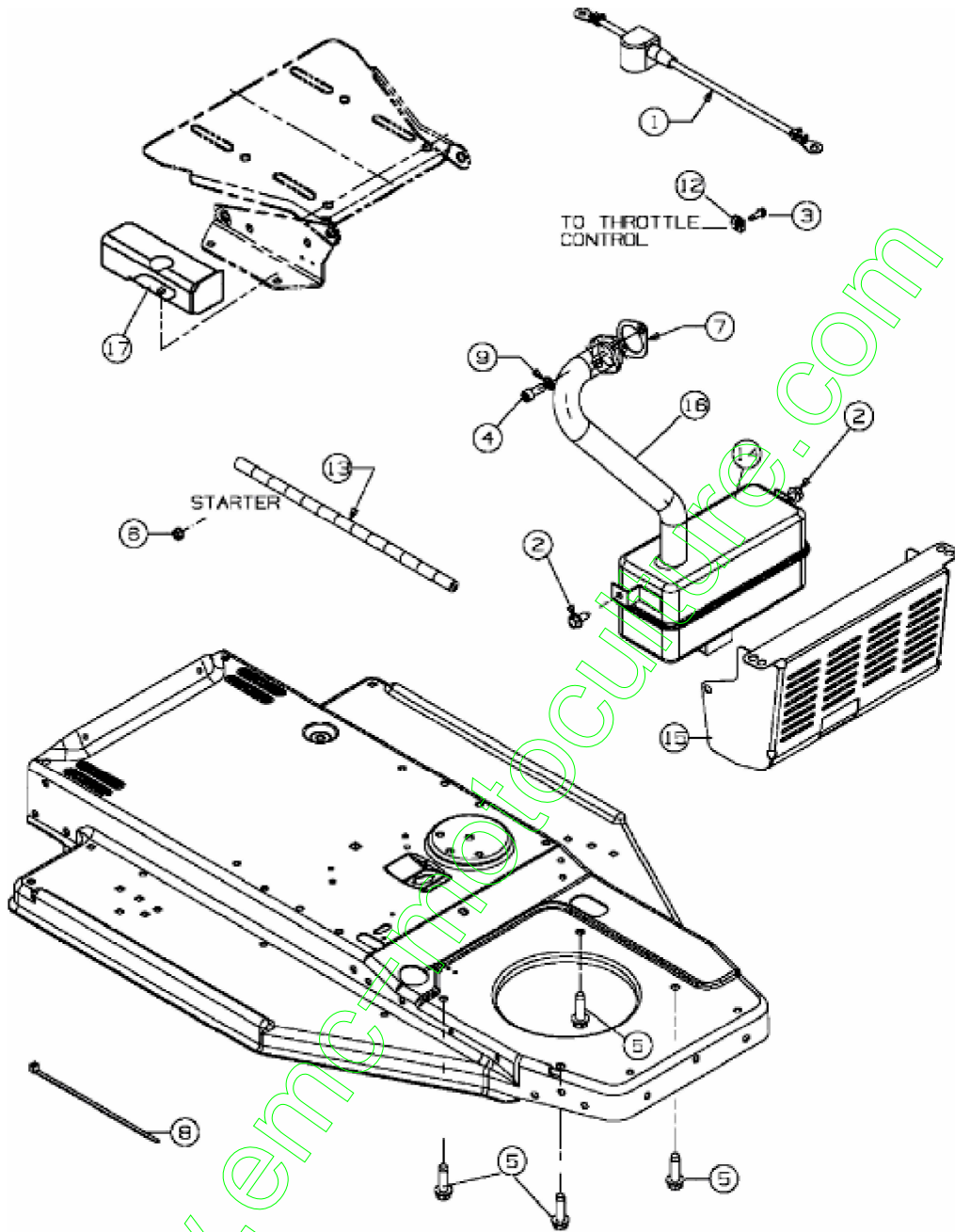
13DH452F639 (2005) > CONTROLE DE VITESSE



E3-02112A-01

Position	Numéro de pièce	Quantité	Désignation	Dimension
1	17457B	1	LEVIER DE VITESSE	FINISH:VERZINKT SIEHE ZG.
2	710-0286	2	VIS	FINISH:701-01000
3	711-0677	1	FUSEAU D'ÛCROU - EX 711-0611	FINISH:GELBVERZINKT SIEHE ZG.
4	712-0324	2	ÛCROU HEX.:1/4-20:GR 8:NYLON	FINISH:701-01000
5	712-0429	1	ÛCROU	FINISH:701-01000
6	714-0104	1	GOUPILLE	FINISH:PHOS AND OIL
7	714-0507	1	GOUPILLE FENDUE 3/3 2 X .750	FINISH:MTD SPEC-1000 15
8	720-0232	1	BOUTON DE LEVIER MANUEL	FINISH:KUNSTSTOFF SCHWARZ
9	732-0691	1	RESSORT	732-0691
10	736-0141	2	RONDELLE	FINISH:701-01001
11	736-0264	1	RONDELLE: .330 x.630 x.0635	FINISH:701-01000 936-0264
12	736-0463	1	RONDELLE	FINISH:MTD STD 701-01000
13	738-0138A	1	VIS EPAULEE	FINISH:MTD STD 701-01006
14	747-0675A	1	TIGE FILETEE	747-0675A
15	747-0816	1	CROCHET IND VIS	747-0816
16	749-0836A	1	TRINGLE	749-0836A-0637
17	683-0332	1	BANDE INDICATRICE 5 VITESSES	TRANSMATIC
18	783-0994	1	TRANSMATIC E-DECK	TRANSMATIC E-DECK

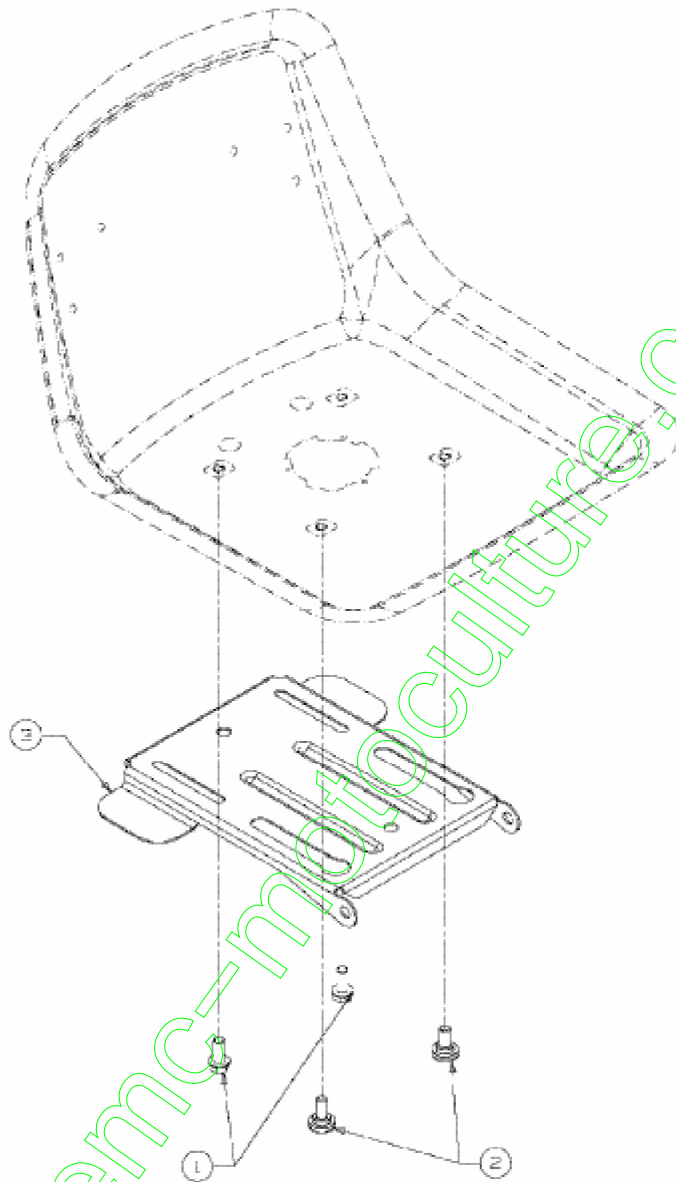
13DH452F639 (2005) > ACCESSOIRES MOTEUR



E3-02118A-01

Position	Numéro de pièce	Quantité	Désignation	Dimension
1	629-04009	1	KABELBAUM :ADAPTER:400 AVS13,5	HP
2	710-0726	4	VIS 5/16-12:0.750:HXINDW S	FINISH:MTD STD 701-01002
3	710-1237	1	VIS HEX.:T:#10-32:0.625:	FINISH:MTD STD 701-01002
4	710-1314A	2	VIS HEX. INT. 5/16-18:.75:GR8	FINISH:PHOS & OIL
5	710-1315	4	VIS HEX.TT:3/8-16:1.25:HXIN:S	FINISH:MTD SPEC-701-01002
6	712-0271	1	ECROU 1/4-20"+ DISQUE DENTÜ	FINISH:MTD STD 701-010015
7	721-0208	1	JOINT ECHAP B/S MONO CYLINDRE	FINISH:B&S #272293
8	725-0157	1	COLLIER DE SERRAGE3/16X0.5X7.4	MATERIAL:NYLON-SCHWARZ
9	736-0708	2	RONDELLE	SCHNORR D 8 24.819 0.18
12	751B213146	1	SERRE-CABLE DE FIXATION	FINISH:VERZINKT
13	751-0535	1	TUYAU ESSENCE NOIR	Ø12,7+/-5.84 / Ø6,35 +/-0,41
14	751-0627	1	ÛCHAPPEMENT OHV 400	751-0627
15	751-0631A	1	18002-LC90-0100	
16	751-0817	1	TUYAU D'ÛCHAPPEMENT	751-0817
17	783-0297	1	ÉCRAN SIÈGE-COMMUTEUR	783-0297-0637

13DH452F639 (2005) > SUPPORT DE SIÈGE

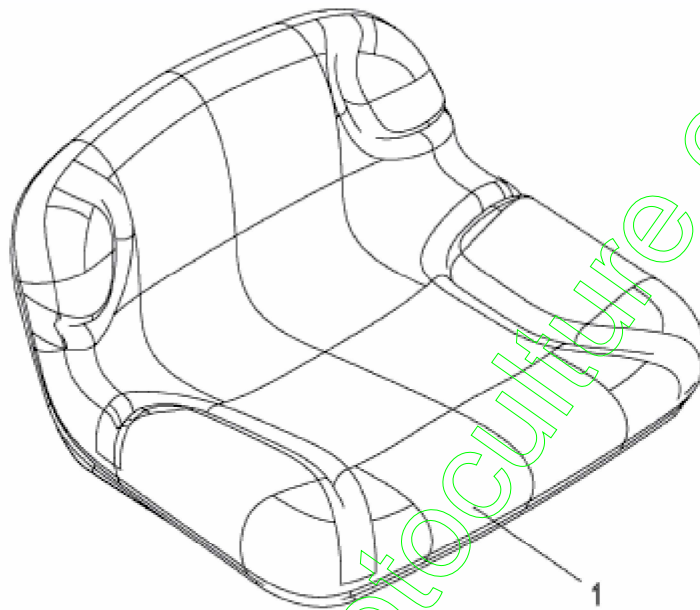


E3-02124B-01

Position	Numéro de pièce	Quantité	Désignation	Dimension
1	710-04482	2	VIS:3/8-16:.875:GR5:STD	FINISH:MTD STD 701-01000
2	738-04012A	2	VIS EPAULEE	FINISH:SIEHE ZG.
3	783-04081A	1	PLAQUE SUPPORT DE SIEGE	(MANUELLE VERSTELLUNG)

www.emc-motoculture.com

13DH452F639 (2005) > SIÈGE DOSSIER BAS (228MM)



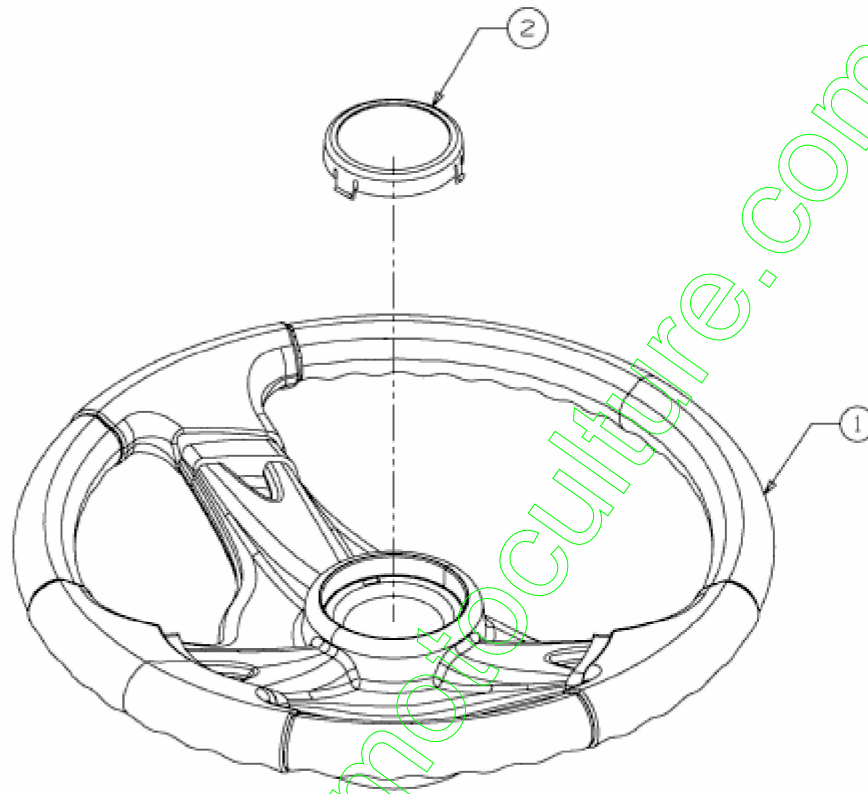
www.emc-motoculture.com

E3-02011A-01

Position	Numéro de pièce	Quantité	Désignation	Dimension
1	757-04001	1	SIEGE BAS	757-04001

www.emc-motoculture.com

13DH452F639 (2005) > VOLANT

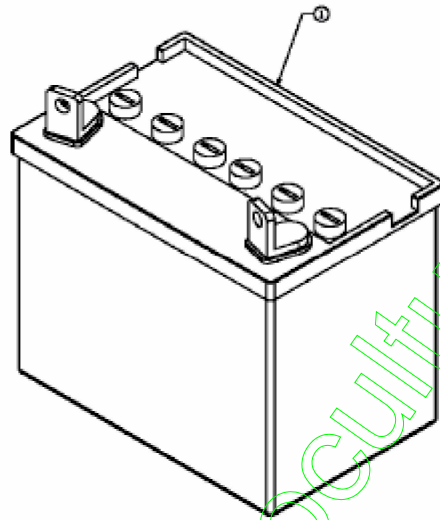


E3-02015A-01

Position	Numéro de pièce	Quantité	Désignation	Dimension
1	631-04028	1	VOLANT	STD GRIP:FINISH SCHWARZ
2	731-04039	1	CAPUCHON DE VOLANT SANS LOGO	FINISH:KUNSTSTOFF SCHWARZ

www.emc-motoculture.com

13DH452F639 (2005) > BATTERIE



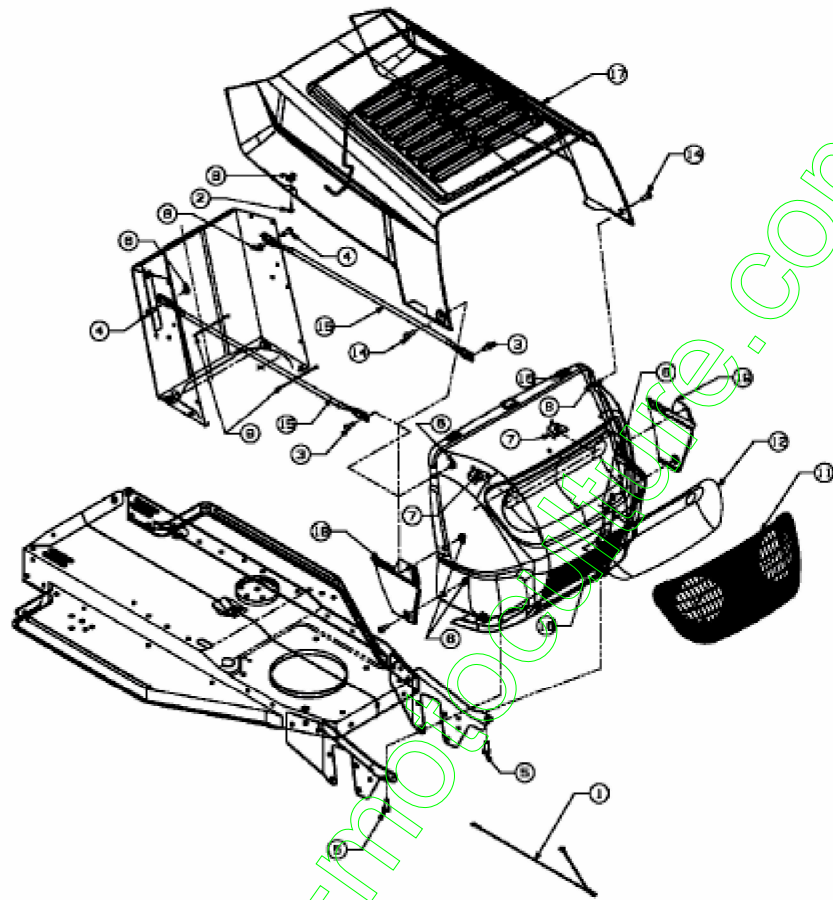
E3-02117A-01

www.emc-motoculture.com

Position	Numéro de pièce	Quantité	Désignation	Dimension
1	725-1705D	1	BATTERIE U1 12V/12AH	U1-7

www.emc-motoculture.com

13DH452F639 (2005) > CAPOT DE MOTEUR 2-STYLE JUSQU'AU 31.03.2008



E3-02058A-01

Position	Numéro de pièce	Quantité	Désignation	Dimension
1	629-0742	1	CABLE	#18 X 21.0 LG GRUEN
2	710-0589	2	VIS PARKER HEX.:#10-16:0.750	FINISH:701-01002
3	710-0751	2	VIS HEX.: 1/4-20:.620:G R5:STD	FINISH:701-01000
4	710-0924	4	VIS EN TÊTE PLATE 1/4-20X;75"	FINISH:MTD STD 701-01000
5	710-1681	2	VIS à SIX PANS CREUX	MTD SPEC-100015 21.14 41.70
6	712-0324	8	ŒCROU HEX.:1/4-20:GR 8:NYLON	FINISH:701-01000
7	725-1651	2	PORTE AMPOULE	925-1651
8	726-0130	2	ŒCROU 10Z TYPE U	FINISH:PHOS & OIL SIEHE ZG.
9	726-0197	2	COLLIER	ART.-NR 5601 PB/ELEKTRO
10	726-0365	2	ŒCROU à CAGE	BESTELL-Nr.BM 53313 000.02.520
11	731-1503A	1	OPTIQUE DE PHARE	FINISH:KLAR
12	731-2139	1	REFLECTEUR	(ALT 725-1790)
13	732-0704	1	ŒTRIER: CAPOT	FINISH:PHOS & OIL
14	738-0952A	2	VIS .375x.125:1/4-20	FINISH:701-01000
15	749-0722B	2	ACCORE à DROITE/à GAUCHE	749-0722B-0637 / SCHWARZ
16	783-0156B	1	GRILL: 3 STYLE	
17	783-0250	1	CAPOT	783-0250-0638/0674/0640/665
18	783-0366	1	TOLE	2 STY
19	783-0367	1	REVETEMENT LATÉRAL	2 STY

13DH452F639 (2005) > TABLEAU DE BORD

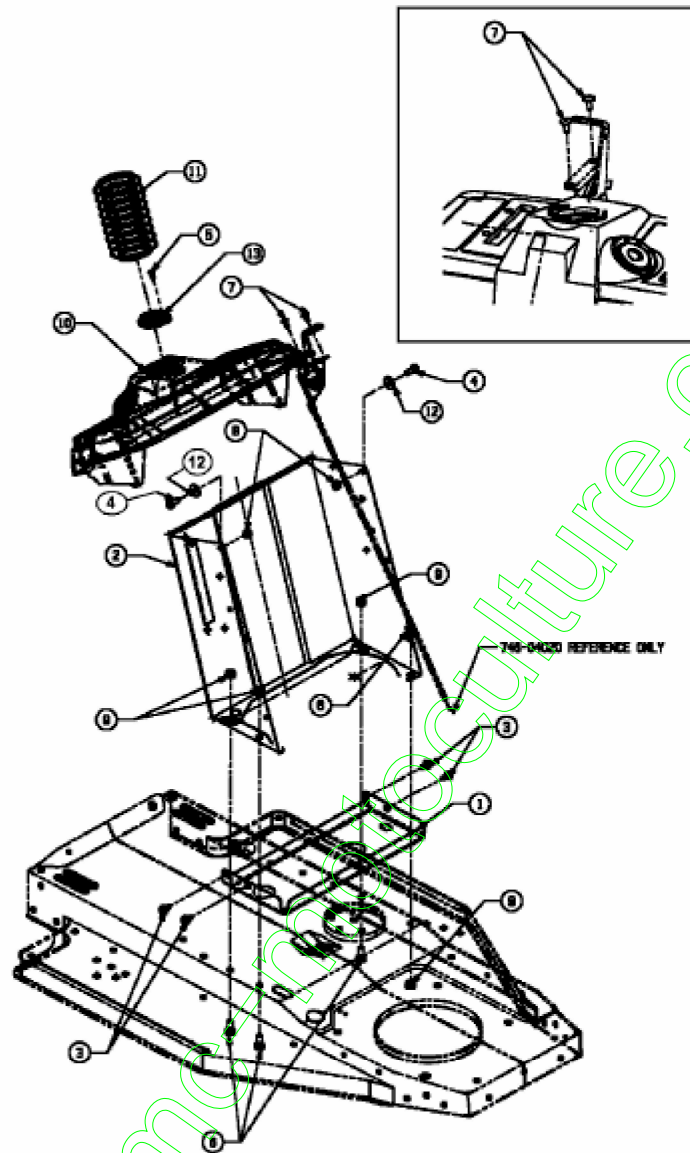
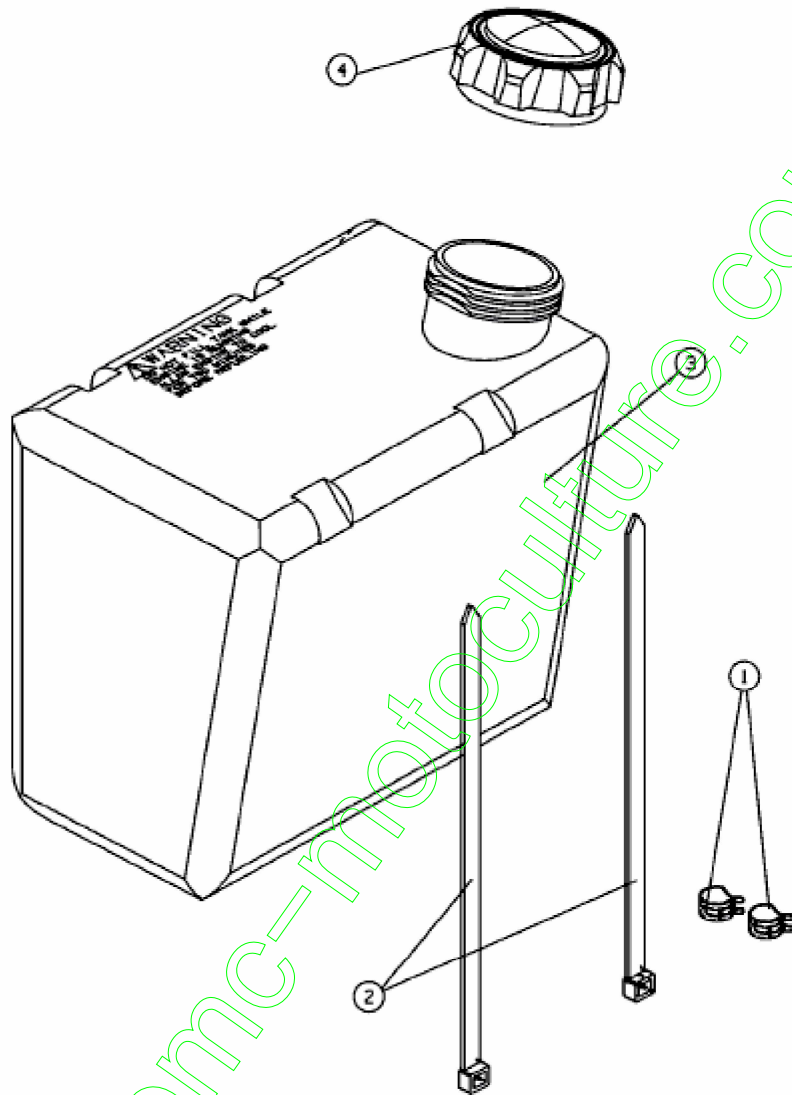


fig.

E3-02135A-01

Position	Numéro de pièce	Quantité	Désignation	Dimension
1	17932	1	SUPPORT RESERVOIR	STYLE-1
2	17933A	1	SUPPORT TABLEAU DE BORD	17933A-0637
3	710-0599	4	VIS ; SIX PANS CREUX	MTD SPEC-701-01002 or 101617
4	710-0751	4	VIS HEX.: 1/4-20:.620:GR 5:STD	FINISH:701-01000
5	710-0837	1	VIS	FINISH:MTD STD 701-01002
6	710-1376	4	VIS ; SIX PANS CREUX	FINISH:701-01000 21.1441.68
7	710-1760	2	VIS	PHOS & OIL (ähnlich 710-0779A)
8	712-0324	4	ÜCROU HEX.:1/4-20:GR8: NYLON	FINISH:701-01000
9	712-0692	4	ÜCROU HEXAGONAL 24.1426.18	FINISH:SPEC-100015 24.1426.18
10	731-04412 A	1	TABLEAU DE BORD S. LUMIÈRE	CHOKEMATIC SCHWARZ
11	731-0954	1	SOUFFLET GOMMEUX	731-0954
12	736-0270	2	RONDELLE GROWER	FINISH:MTD SPEC 701-01001
13	741-0501	1	PALIER DE BRIDE ARBRE DE DIREC	FINISH:KUNSTSTOFF SCHWARZ

13DH452F639 (2005) > RÉSERVOIR

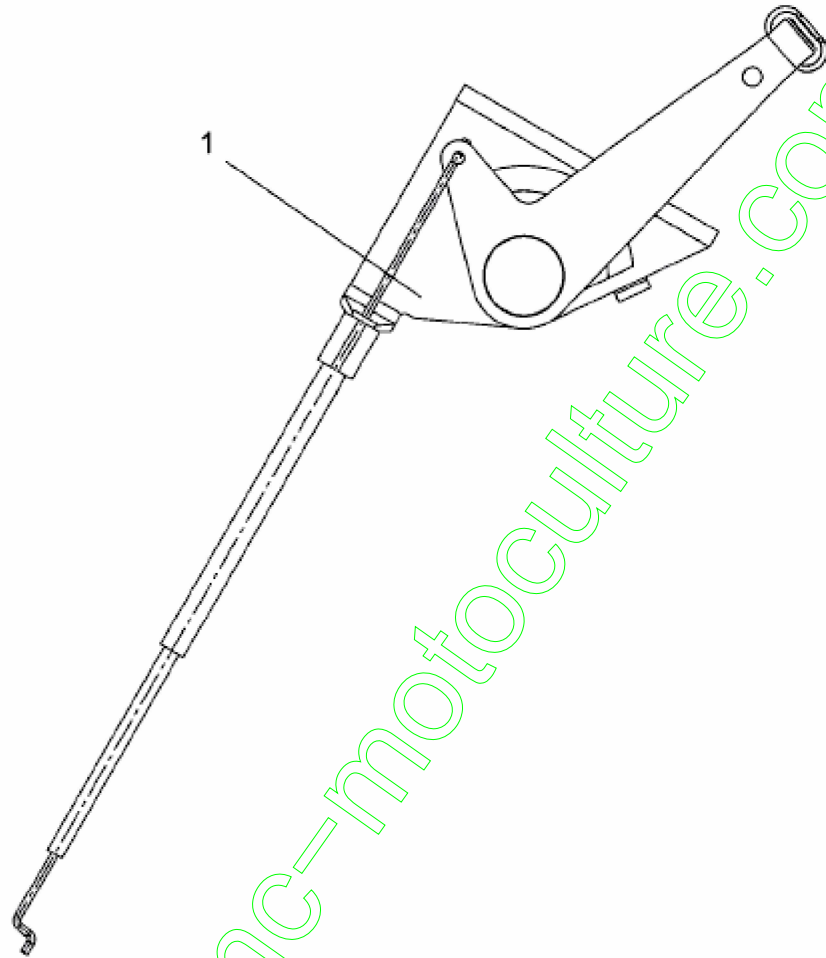


E3-02129A-01

Position	Numéro de pièce	Quantité	Désignation	Dimension
1	726-0205	2	COLLIER DE SERRAGE DE BOYAU	FINISH:PHOSPHATIER T (GELB)
2	726-0209	2	COLLIER	FINISH:SCHWARZ
3	751-0553	1	RESERVOIR 5 L ENV.	FINISH:NATUR SIEHE ZG.
4	751-0603	1	BOUCHON RESERVOIR ESSENCE	FINISH:SCHWARZ

www.emc-motoculture.com

13DH452F639 (2005) > LEVIER DE COMMANDE



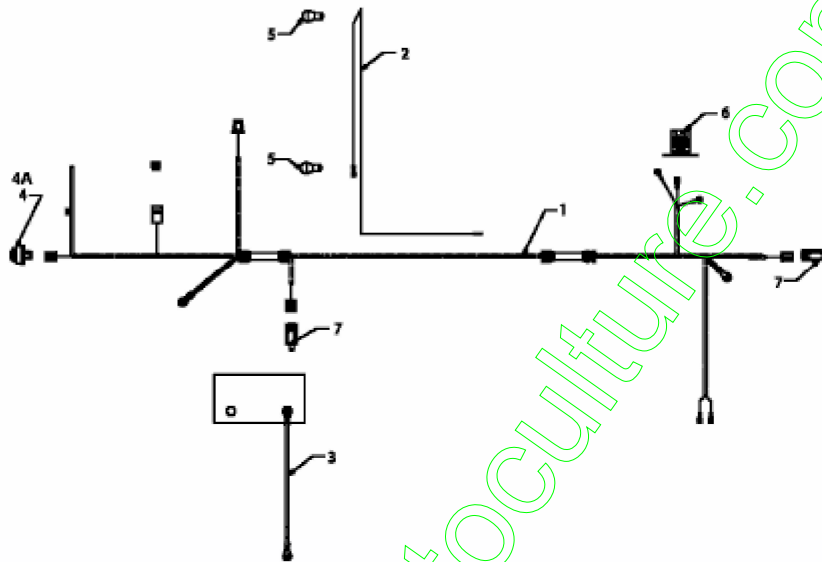
E3-02132A-01

www.emc-motoculture.com

Position	Numéro de pièce	Quantité	Désignation	Dimension
1	746-04020A	1	CABLE GAZ 47C M	CHOKE:18.5 x .63 EX T

www.emc-motoculture.com

13DH452F639 (2005) > PLAN ÉLECTRIQUE

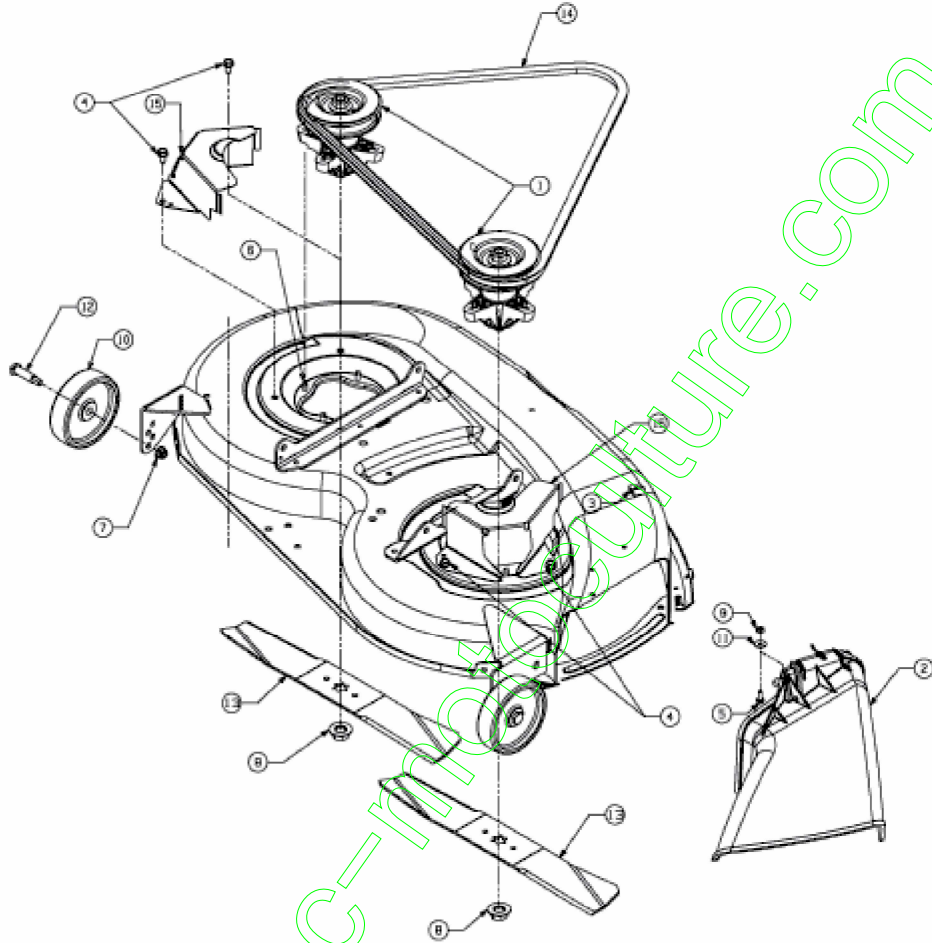


E3-02133A-01

Position	Numéro de pièce	Quantité	Désignation	Dimension
1	629-04029	1	FAISCEAU COMPLET	
2	629-04078	1	WERFER ONHE SCHALTER	WERFER ONHE SCHALTER
3	629-0702	1	CØBLE DE MASSE	8 X 13.0 LG SCHWARZ
4	725-1396	1	CONTACTEUR A CLE 6 FICHES	725-1396
4A	725-0201	1	CLÜ DE CONTACT	FINISH:VERNICKELT 079.12.707
5	725-0963	2	AMPOULE ÜLECTRIQUE	12V 21W
6	725-1426	1	RELAIS DE DEMARRAGE SOLENOID	725-1426 Mutter 712-0271
7	725-1657A	2	SECURITE D'EMBAYAGE	Sich.Mähwerk+Kuppl. GRAU

www.emc-motoculture.com

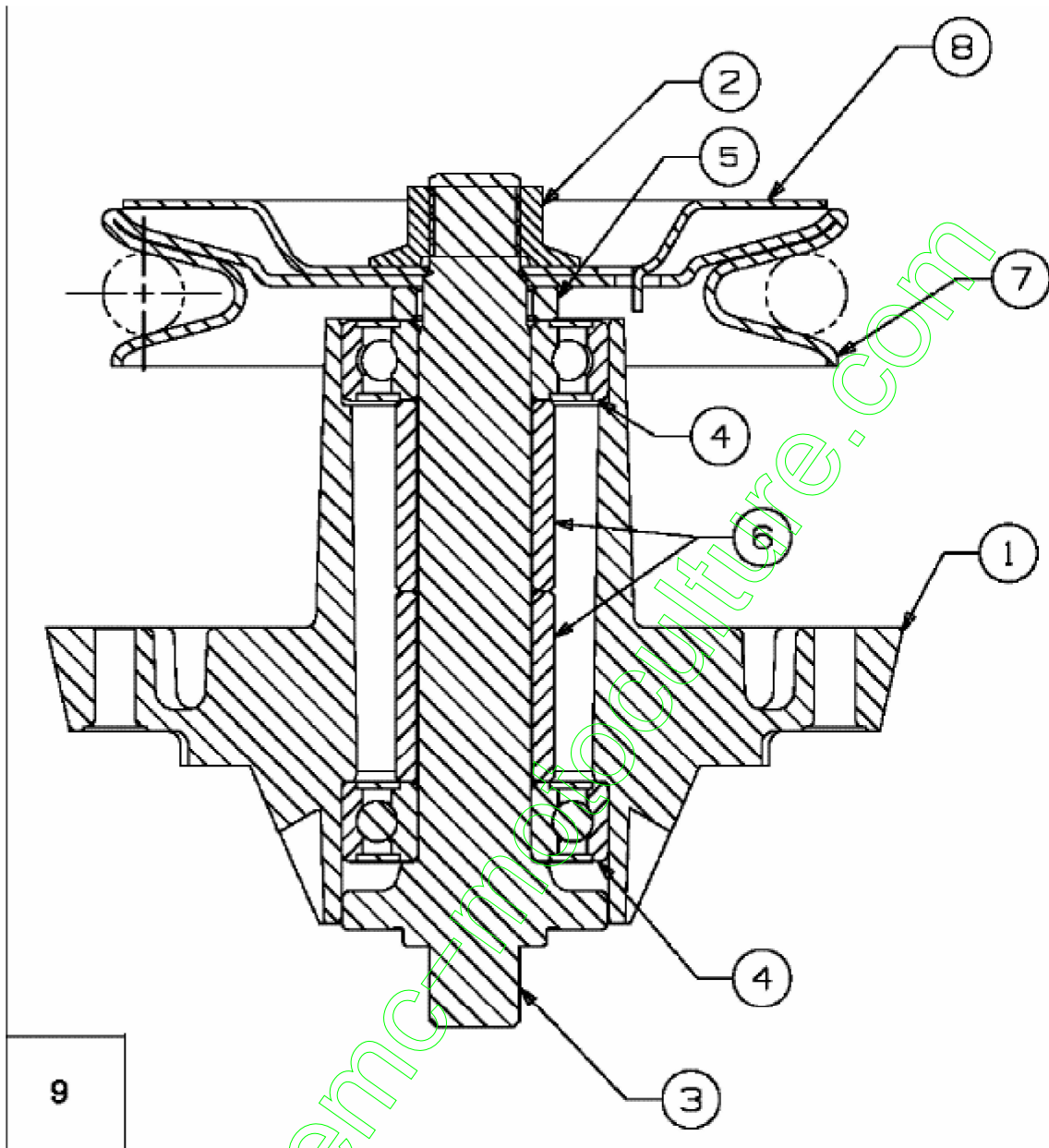
13DH452F639 (2005) > PLATEAU DE COUPE F (38"/96CM)



E3-02165B-01

Position	Numéro de pièce	Quantité	Désignation	Dimension
1	618-04241	2	PALIER COMPLET	
2	631-0220	1	DEFLECTEUR EJECTIO N LATERALE	631-0220/931-0220
3	683-0119A	1	MÄHDECK VOLLST:3 8"(F-DECK):400	SCHWEISSTEIL:SCHWA RZ LACKIERT
4	710-0726	4	VIS 5/16-12:0.750:HXIND WS	FINISH:MTD STD 701-010 02
5	710-0751	2	VIS HEX.: 1/4-20:.620:GR 5:STD	FINISH:701-01000
6	710-1260A	8	VIS TT:5/16-18:.750 HXIN DWSH	LAGERGEH.MESSERWE LLE:701-01002
7	712-04065	2	ÜCROU HEXAGONAL	FINISH:SPEC-101616 912 -04065
8	712-0417A	2	ÜCROU HEX. AV. FLAN C: 5/8-18	FINISH:MTD STD 701-010 00
9	712-3006	2	ÜCROU HEXAGONAL	FINISH:PHOS AND OIL
10	734-0973	2	ROULETTE DE PLATEA U	FINISH:KUNSTSTOFF SC HWARZ
11	736-0270	2	RONDELLE GROWER	FINISH:MTD SPEC 701-01 001
12	738-0373	2	VIS j ÜPAULE .496x1.52 5:3/8-16	FINISH:MTD STD 701-010 00
13	742-0675	2	LAME COUPE 96 CM	STAR 6 PT 942-0675
14	754-0329A	1	COURROIE DE LAME C OUPE 96CM	754-0329A/954-0329A
15	783-04148 A	2	CARTER DE COURROI E	

13DH452F639 (2005) > PALIER 618-04241

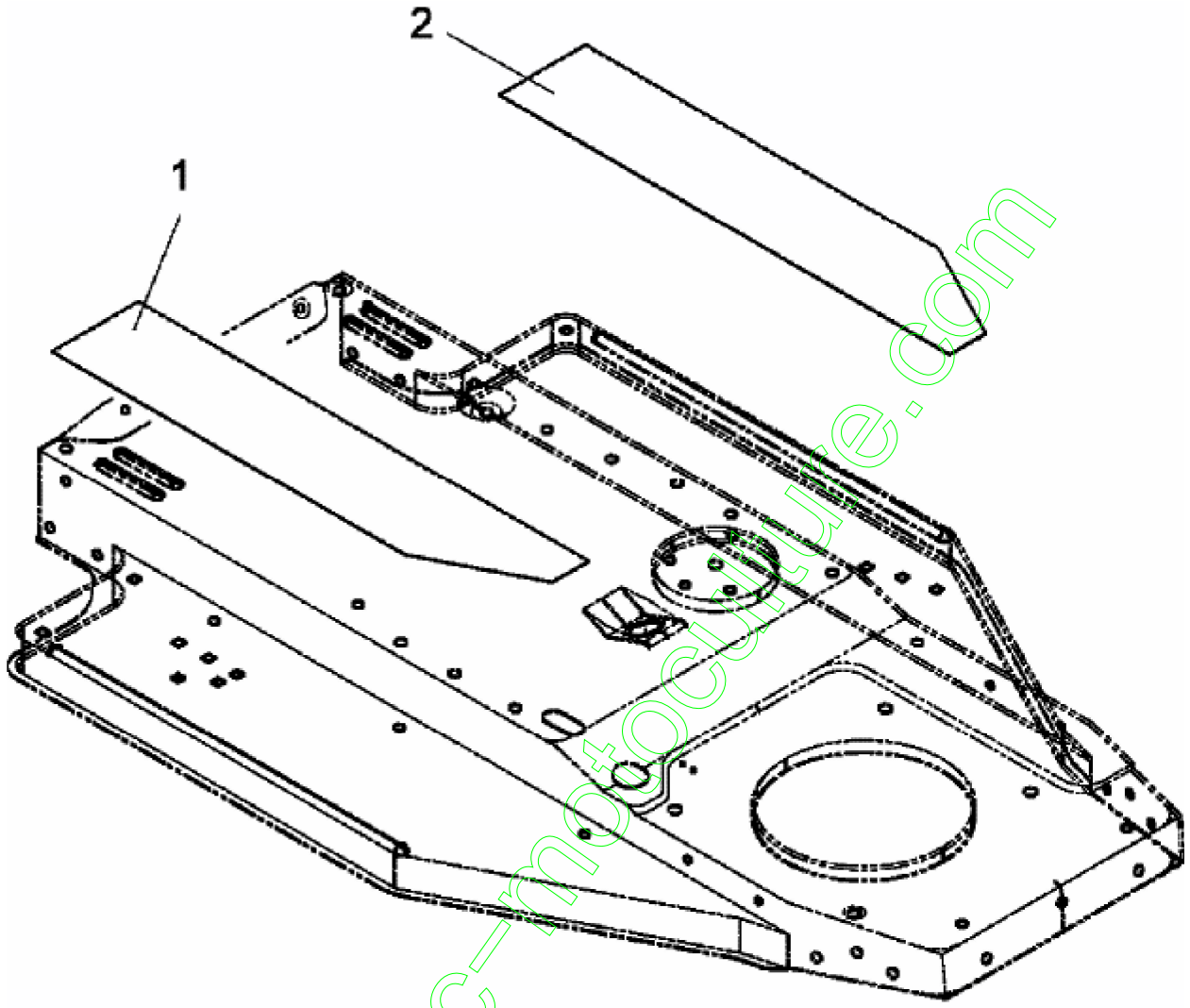


E3-03396A-01

Position	Numéro de pièce	Quantité	Désignation	Dimension
1	619-0019C	1	CORPS DE PALIER DE LAME	FINISH:WIE GEGOSSEN
2	712-0417A	1	ÜCROU HEX. AV. FLANC: 5/8-18	FINISH:MTD STD 701-01000
3	738-0933	1	AXE DE PALIER DE LAME	FINISH:GEÖLT
4	741-0919	2	ROULEMENT à BILLES	FINISH:SIEHE SPEC.
5	750-04309	1	DOUILLE .805 X 1.15 X .230LG	FINISH:GEÖLT
6	750-1000	2	ENTRETOISE:.80x1.10x1.330	FINISH:GEÖLT
7	756-1187	1	POULIE DE PALIER DROITE	FINISH:SIEHE ZG.
8	783-0342A	1	DISQUE DE FREIN	FINISH:ZINC w/CHROMATE
9	618-04241	1	PALIER COMPLET	

www.emc-motoculture.com

13DH452F639 (2005) > MARCHEPIED GARNITURE

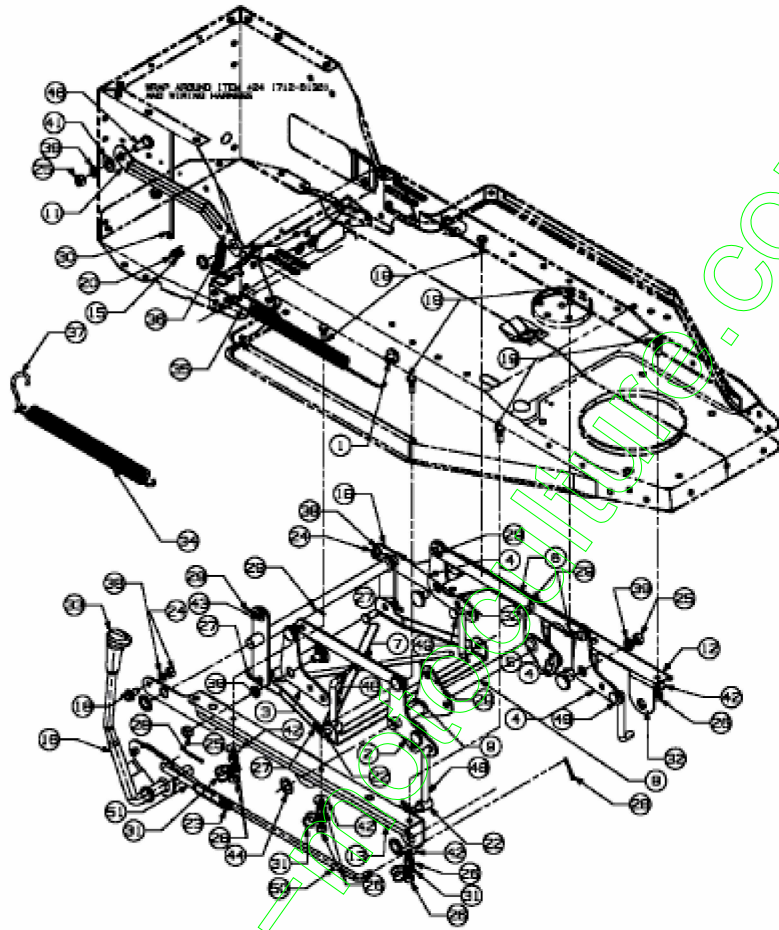


E3-02108A-01

Position	Numéro de pièce	Quantité	Désignation	Dimension
1	723-0474	1	BANDE ANTI-DERAPANTE DR	Antirutschbelag A.Nr93 39705050
2	723-0475	1	REVETEMENT MARCHÉ. GA UCH SS tro	Antirutschbelag ANr.93 39605050

www.emc-motoculture.com

13DH452F639 (2005) > RELEVAGE PLATEAU DE COUPE



E3-02164A-01

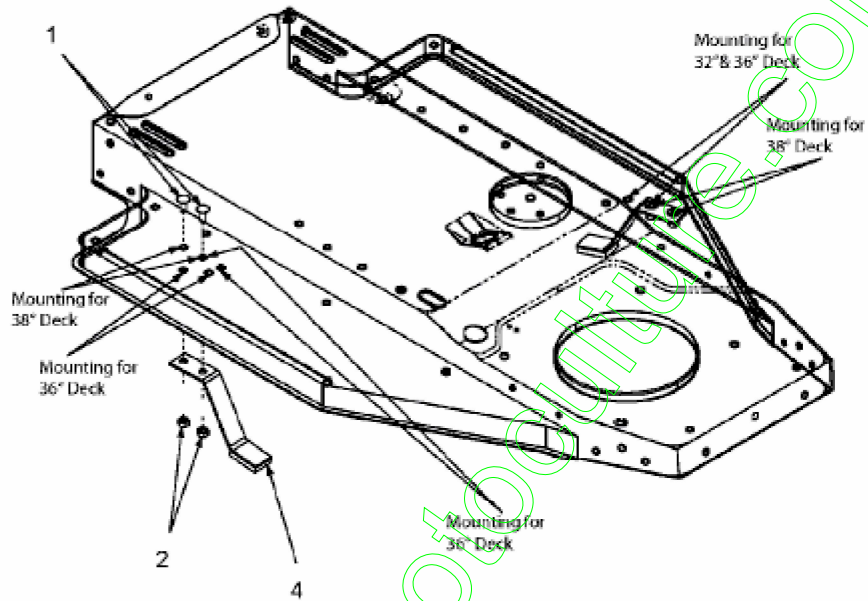
Position	Numéro de pièce	Quantité	Désignation	Dimension
1	16682	1	MANCHON	16682
2	17554	1	SUPPORT	17554-0637
3	17555	1	VOIR 97555	17555-0637
4	17556	2	SUPPORT	
5	17557	1	SUPPORT GAUCHE	17557-0637
6	17562	1	FERRURE G	17562-0637
7	17563	1	FERRURE D	17563-0637
8	683-0232	1	ARBRE CPL.	SCHWEISSTEIL:683-0232-0637
9	17573A	1	SUPPORT	17573A-0637
10	17574	1	ARBRE	17574-0637 SCHWEIßTEIL
11	17580	1	SUPPORT	17580-0637
12	17581	1	SUPPORT	17581-0637
13	17582	1	SUPPORT	17582-0637
14	17597	1	SUPPORT DE TIGE DE FREIN	17597-Z
15	17962	1	PLAQUE DE SUPP. P. COMMUTATEUR	FINISH:WIE GESTANZT
16	683-0584	1	AUSRÜCKHEBEL VOLLST.	FINISH:683-0584-Z
17	710-0376	1	VIS HEX.:5/16-18:1.00:GR 5:STD	FINISH:MTD STD 701-01000
18	710-0604	2	VIS HEX.TT:5/16-18:0.62	FINISH:MTD SPEC-701-01006
19	710-1012	6	VIS: C&STELÜE: 5/16-24 x.8 7"LG	RD HD FINISH:PHOS & OIL
20	710-1388	2	VIS TIN BZ 4,8x13 DI 7981	MTD SPEC-100015 22.6417.44
22	711-3397	2	CHEVILLE ,375 DIAX 31L	FINISH:ZINC SIEHE ZG.
23	712-0130	1	ECROU POLY STOP 3/8-1 6" GR 8	FINISH:701-01000

Position	Numéro de pièce	Quantité	Désignation	Dimension
24	712-3010	4	ÜCROU HEX. 5/16-18:GR5	FINISH:MTD SPEC 701-01000
25	712-3017	4	ÜCROU HEXAGONAL	FINISH:701-01000
26	712-3057	9	ÜCROU HEXAGONAL	FINISH:MTD STD 701-01000
27	714-0104	7	GOUPILLE	FINISH:PHOS AND OIL
28	714-0115	2	GOUPILLE FENDUE 1/8 x 1.0	FINISH:MTD SPEC-100015
29	714-0507	8	GOUPILLE FENDUE 3/32 X .750	FINISH:MTD SPEC-100015
30	725-0157	1	COLLIER DE SERRAGE 3/16 X 0.5 X 7.4	MATERIAL:NYLON-SCHWARZ
31	726-0272	4	COLLIER	FINISH:VERZINKT
32	726-04028	4	CLIPS	FINISH:SIEHE ZG.
33	731-2509	1	POMMEAU RELEVAGE DE COUPE	FINISH:SCHWARZ
34	732-0603	1	RESSORT	FINISH:PHOS & OIL
35	732-0638	1	RESSORT	FINISH:PHOS & OIL 32 cm
36	732-0640	1	RESSORT LEVIER RELEVAGE	FINISH:PHOS & OIL
37	732-0722A	1	CROCHET DE RESSORT	732-0722A / 932-0722A
38	736-0119	3	RONDELLE	FINISH:MTD STD 701-01001
39	736-0169	3	BAGUE ÜLASTIQUE	FINISH:MTD SPEC-100016
40	736-0185	14	RONDELLE 3/8.738X.063	FINISH:701-01000
41	736-0192	1	RONDELLE .531 X 93 X .090	FINISH:701-01000
42	736-0242	6	RONDELLE CONIQUE.340 X.872X.060	FINISH:MTD STD 701-01001
43	736-0314	1	RONDELLE	FINISH:MTD STD 701-01001

Position	Numéro de pièce	Quantité	Désignation	Dimension
44	736-0336	2	RONDELLE 5/8X1.00X.030	ZINC SIEHE ZG.
46	738-0143	1	VIS EPAULEE	FINISH:MTD SPEC 100 015 (EU)
47	738-0281	3	VIS j ÉPAULE:.625 x.17:3/8 -16	938-0281/ FINISH:ZINK SIEHE ZG
48	747-04189	2	TRINGLE	FINISH:SIEHE ZG
49	747-04229	2	TIGE	
50	747-0745	1	LEVIER	17.8 LG FINISH:SIEHE ZG
51	747-0746	1	TIGE FILETEE	FINISH:PHOS & OIL O DER ZINC
52	750-0379	1	ENTRETOISE .647 IDX 780 DX .85	750-0379

www.emc-motoculture.com

13DH452F639 (2005) > FREIN DE LAME

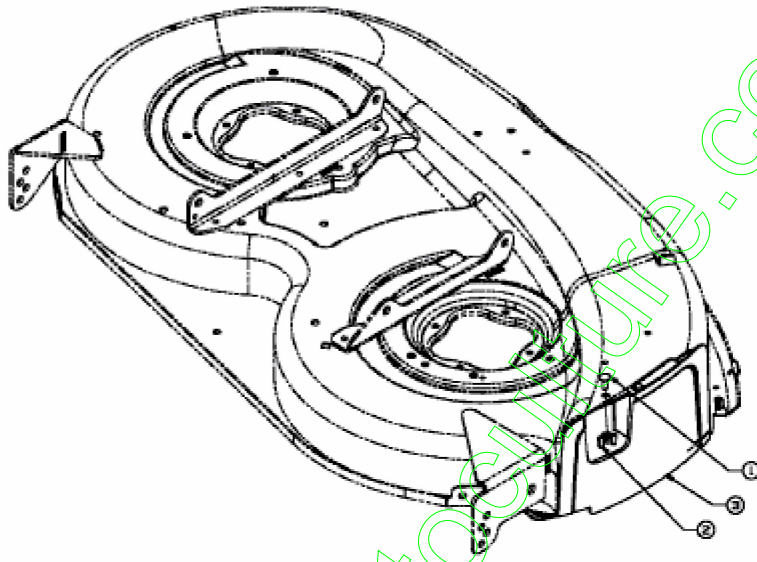


E3-02162A-01

Position	Numéro de pièce	Quantité	Désignation	Dimension
1	710-1687	4	VIS à TÊTE PLATE	FINISH:Zn5g/cB 22.3419.12
2	712-0691	4	ŒCROU HEXAGONAL	MTD SPEC-100015 24.1426.14
4	761-0194A	2	FREIN DE LAME	761-0194A

www.emc-motoculture.com

13DH452F639 (2005) > KIT MULCHING

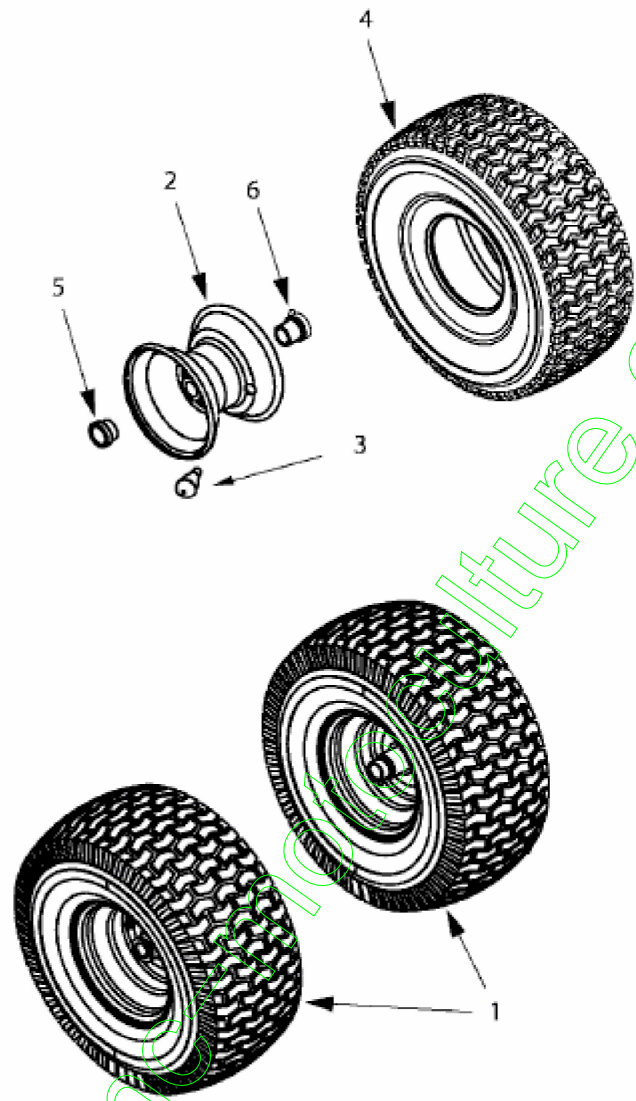


E3-02166A-01

Position	Numéro de pièce	Quantité	Désignation	Dimension
1	710-0134	1	VIS à Tête PLATE	FINISH:MTD STD 701-0100 0
2	712-3087	1	ÜCROU PAPILLON	FINISH:KUNSTSTOFF SCH WARZ
3	731-2363	1	BOUCHON MULC HING	FINISH:KUNSTSTOFF SCH WARZ

www.emc-motoculture.com

13DH452F639 (2005) > ROUES AVANT 15X6



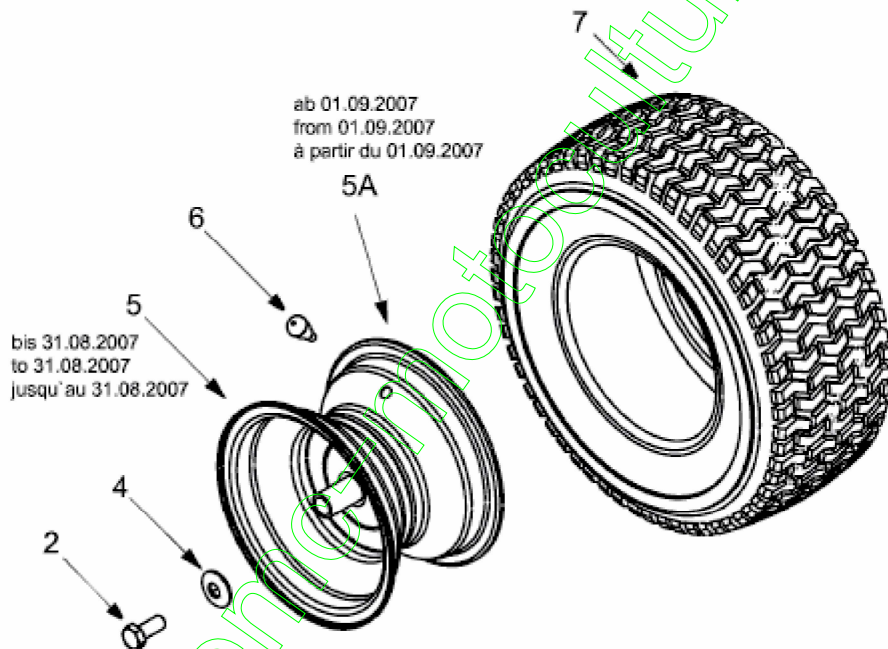
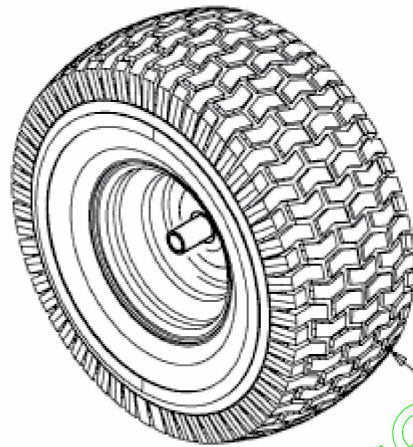
E3-02172A-01

Position	Numéro de pièce	Quantité	Désignation	Dimension
1	634-0087A	2	ROUE COMPL 15X6,0	
2	634-0172	1	JANTE 6,0X4,5	W/OHOL
3	734-0255	1	VALVE:PNEU	TR 412-P / 32.6mm / 934-0255
4	734-1731	1	PNEU 15X600X6 DICO MULTI-TRAC	FINISH:
5	741-0487A	1	PALIER DE BRIDE	741-0487A (BR.748-0184)
6	741-0706	1	SUPPORT DOUILLE AVEC GRAISSEUR	MIT SCHMIERNIPPE L

www.emc-motoculture.com

13DH452F639 (2005) > ROUES ARRIÈRE 18X9.5 JUSQU'AU 30.06.2013

bis 30.06.2013
to 30.06.2013
jusqu'au 30.06.2013

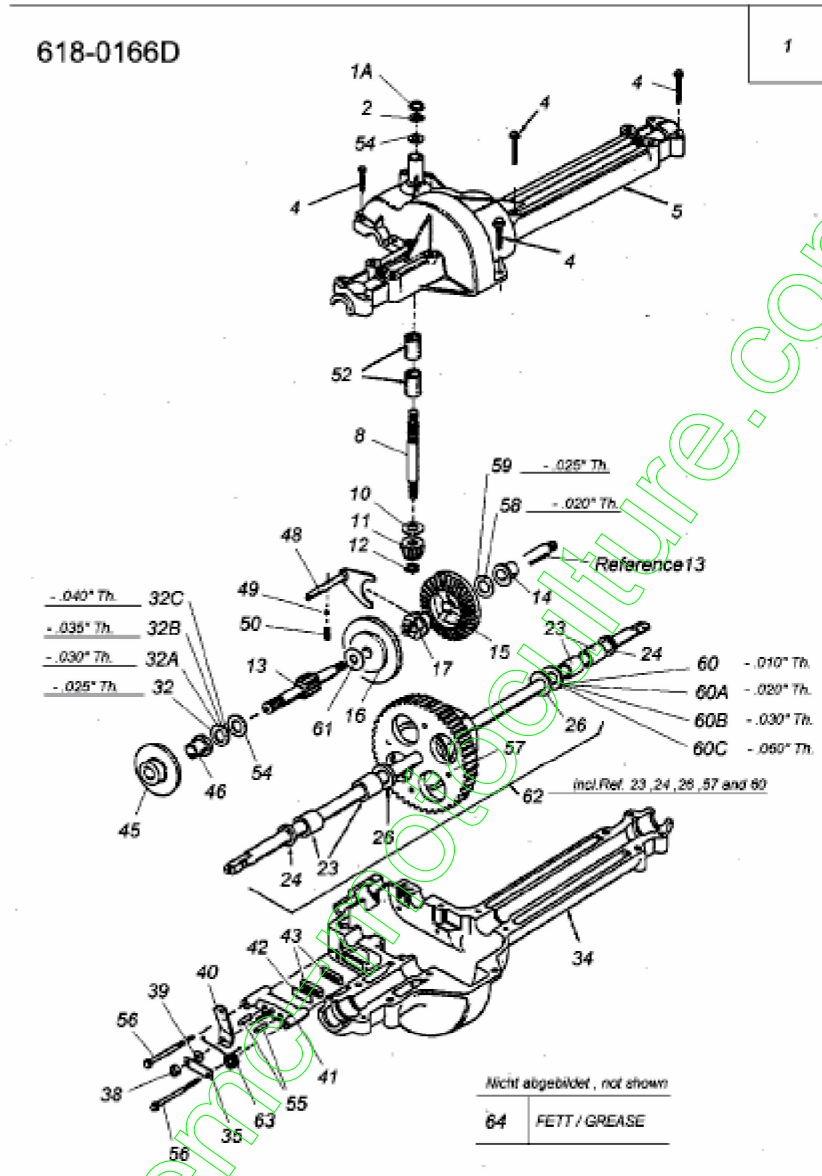


E3-02084B-01

Position	Numéro de pièce	Quantité	Désignation	Dimension
2	710-0627	2	VIS HEX. 5/16-24:.750 GR 5:LOCK	FINISH:MTD STD 701 -01000
3	734-0817	2	ROUE COMPL 18X9,50-8 S T ELEC	734-0817662/-674/-W Y/-CB
4	736-0242	2	RONDELLE CONIQUE.340 X.872X.060	FINISH:MTD STD 701 -01001
5	634-0070	2	JANTE	FINISH:788-0499/674/ 0662
5A	634-04369	2	JANTE 8.0x7.0x .750 ID	FINISH:LACKIERT
6	734-0255	2	VALVE:PNEU	TR 412-P / 32.6mm / 9 34-0255
7	734-0448	2	PNEU 18*950*8	734-0448-0901

www.emc-motoculture.com

13DH452F639 (2005) > BOÎTE DE VITESSE



E3-01304B-01

Position	Numéro de pièce	Quantité	Désignation	Dimension
1	618-0166D	1	TRANSMISSION	HINTERACHSE
1A	732-0614	1	CIRCLIPS	FINISH:ZINC PHOSPHATE
2	716-0231	1	CIRCLIPS	FINISH:PHOS & OIL/916-0231
4	710-1325	13	VIS HEXAGONALE	FINISH:MTD SPEC-701-01002
5	719-0367	1	MOITÜ DE CARTER SUPERIEUR	OBEN
8	711-1109	1	ARBRE D'ADMISSION	FINISH:SIEHE ZG.
10	736-0335	1	RONDELLE 1 5/8XA1.25"X.06	FINISH:SIEHE ZG.
11	717-1464	1	PIGNON CONIQUE 14 DENTS	FINISH:HITZEBEHANDELT
12	716-0108	1	CIRCLIPS 7/16"	FINISH:PHOSPATIERT 916-0108
13	711-1016	1	ARBRE D'ENTRAINEMENT FR. i G.	711-1016/911-1016
14	741-0336	1	PALIER DE BRIDE	FINISH:SIEHE ZG. 941-0336
15	717-1362	1	PIGNON CONIQUE 42 DENTS PT US	717-1362 / 917-1362 *
16	717-1363	1	PIGNON CONIQUE 42 DENTS GR US	717-1363/917-1363 *
17	718-0228	1	CRABOT	718-0228
23	741-0340	4	DOUILLE	741-0340 / 941-0340
24	721-0338	2	JOINT	.75 x 1.00 x .125
26	736-0445	1	RONDELLE	FINISH:701-01001
32	736-0495	1	RONDELLE	FINISH:SIEHE ZG. 936-0495
32A	736-0773	1	RONDELLE	24.6273.68
32B	736-0494	1	RONDELLE	FINISH:ZINC SIEHE ZG.
32C	736-0337	1		

Position	Numéro de pièce	Quantité	Désignation	Dimension
			RONDELLE 5/8 IDX1.0 OD X.040	MTD STD 701-01001 93 6-0337
34	719-0313B	1	MOITIÛ INFÛRIEURE DE CARTER	UNTEN
35	718-0150	1	LANG. DE SUPP.: ANTI ROTATION	FINISH:GELB VERZINKT
38	712-0273	1	ÛCROU HEXAGONAL 5/16-24"	FINISH:MTD STD 701-01000
39	736-0371	1	RONDELLE 1.344XA .875"	FINISH:701-01001
40	717-0772B	1	LEVIER DE FREIN	FINISH:PHOSPHATE & OIL
41	761-0198A	1	APPUI DE FREIN	FINISH:NONE/961-0198A
42	717-0682	1	INSERT DE FREIN	FINISH:NONE/917-0682
43	717-0678	2	PLAQUETTE DE FREIN	FINISH:
45	761-0202	1	DISQUE DE FREIN	FINISH:ÛL UND FETTFREI
46	741-0337	1	PALIER DE BRIDE	941-0337
48	611-0011	1	FOURCHETTE	FINISH: 911-0011
49	741-0862	1	BILLE	FINISH: SIEHE ZG.
50	732-0863	1	RESSORT ; PRESSION 225X.50"	FINISH: PHOS & OIL 932-0863
52	741-0335	2	ROULEMENT 1,5/8X1/2" LG	FINISH:SIEHE ZG. 941-0335
54	736-0349	1	RONDELLE 5/8 IDX10 OD X .020	FINISH:SIEHE ZG.
55	741-0343	2	GOIJON DE PRESSION 5/16"	FINISH:SIEHE ZG. 941-0343
56	710-1206	2	VIS HEX. TT:1/4-20:2.375	FINISH:MTD SPEC-701-01002
57	717-1364	1	PIGNON DIFFÛRENTIEL 58 DENTS	717-1364
58	736-0349	1		FINISH:SIEHE ZG.

Position	Numéro de pièce	Quantité	Désignation	Dimension
			RONDELLE 5/8 IDX10 OD X .020	
59	736-0495	1	RONDELLE	FINISH:SIEHE ZG. 936-0495
60	736-0492	1	RONDELLE 76X1.5X.010	FINISH:VERZINKT: 936-0492
60A	736-0493	1	RONDELLE 76X1.5X.020	FINISH:BLAU VERZINKT 936-0493
60B	736-0351	1	RONDELLE .75x1.50"	FINISH:BLAU VERZINKT 936-0351
60C	736-0445	1	RONDELLE	FINISH:701-01001
61	736-0519	1	RONDELLE	736-0519/936-0519
62	618-04093 A	1	DIFFÉRENTIEL COMPLET	918-04093A
63	732-0743	1	RESSORT	FINISH:ZINC PHOS&OIL 932-0743
64	001.51.050	1	GRAISSE 1 KG	DURAPLEX EP00

www.emc-motoculture.com