

*à solder  
à l'usage*

0837 22 2870

# MANUEL DES PIÈCES DE RECHANGE

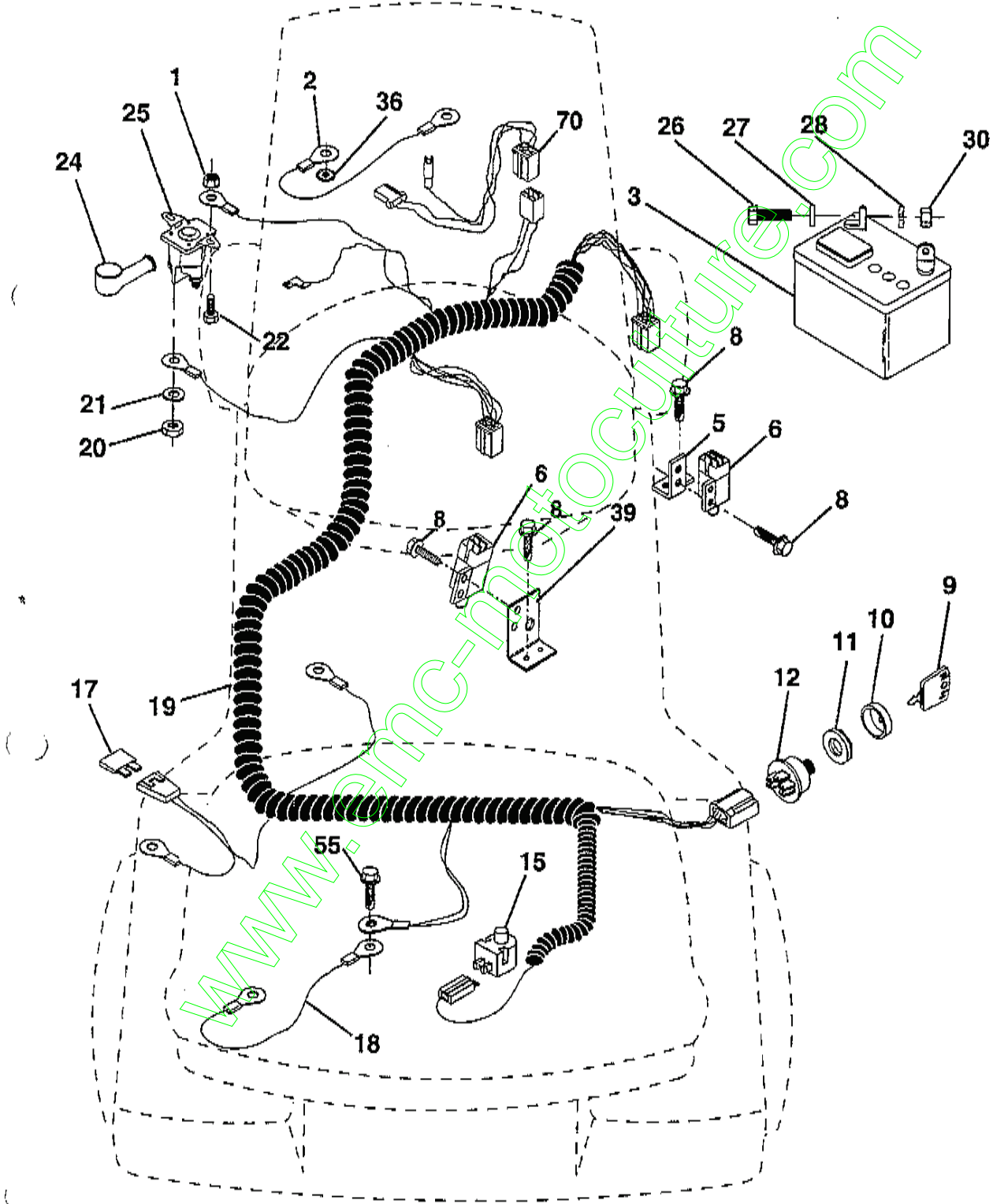
## NO. DE MODÈLE BM1136C Tracteur de Pelouse

Machine: .....	
Type: .....	
Moteur: .....	
Type: .....	
N° de série: .....	
Constructeur: .....	
Date de vente: ___/___/___	
Nom du Propriétaire: .....	
Adresse: .....	
CP: _____	
Ville: .....	
Cachet du Vendeur:	

# PIECES DE RECHANGE

TRACTEUR - NUMERO DE MODELE BM1136C

ELECTRIQUE



**PIECES DE RECHANGE****TRACTEUR - NUMERO DE MODELE BM1136C****ELECTRIQUE**

NO. DE REF.	NO. DE PIECE	DESCRIPTION
1	73640400	Ecrou à taquets hex. 1/4-20
2	108423X	Ensemble du câble
3	144924	Batterie
5	108236X	Support de l'interrupteur
6	109553X	Interrupteur de verrouillage (4 terminal)
8	17021008	Vis taraudeuse hex. #10-24 x 1/2
9	140402	Clé moulée
10	141226	Couvercle pour la clé de contact
11	140400	Ecrou d'allumage
12	144921	Contacteur d'allumage
15	121305X	Interrupteur du plongeur
17	108824X	Fusible
18	128353	Ensemble du câble
19	146063	Harnais de câbles d'allumage
20	73350400	Contre-écrou 1/4-20
21	10090400	Rondelle de blocage 1/4
22	71110408	Boulon H 1/4-20 UNC x 1/2
24	131563	Protège borne
25	145673	Solénoïde
26	74760412	Boulon H 1/4-20 UNC x 3/4
27	19091016	Rondelle 9/32 x 5/8 x 16
28	10040400	Rondelle frein 1/4
30	73220400	Ecrou H 1/4-20 UNC
36	11150400	Rondelle frein à dents int. 1/4
39	141735	Support de l'interrupteur d'embrayage
55	17490508	Ecrou à taquets hex. 5/16-18
70	140413	Harnais de moteur

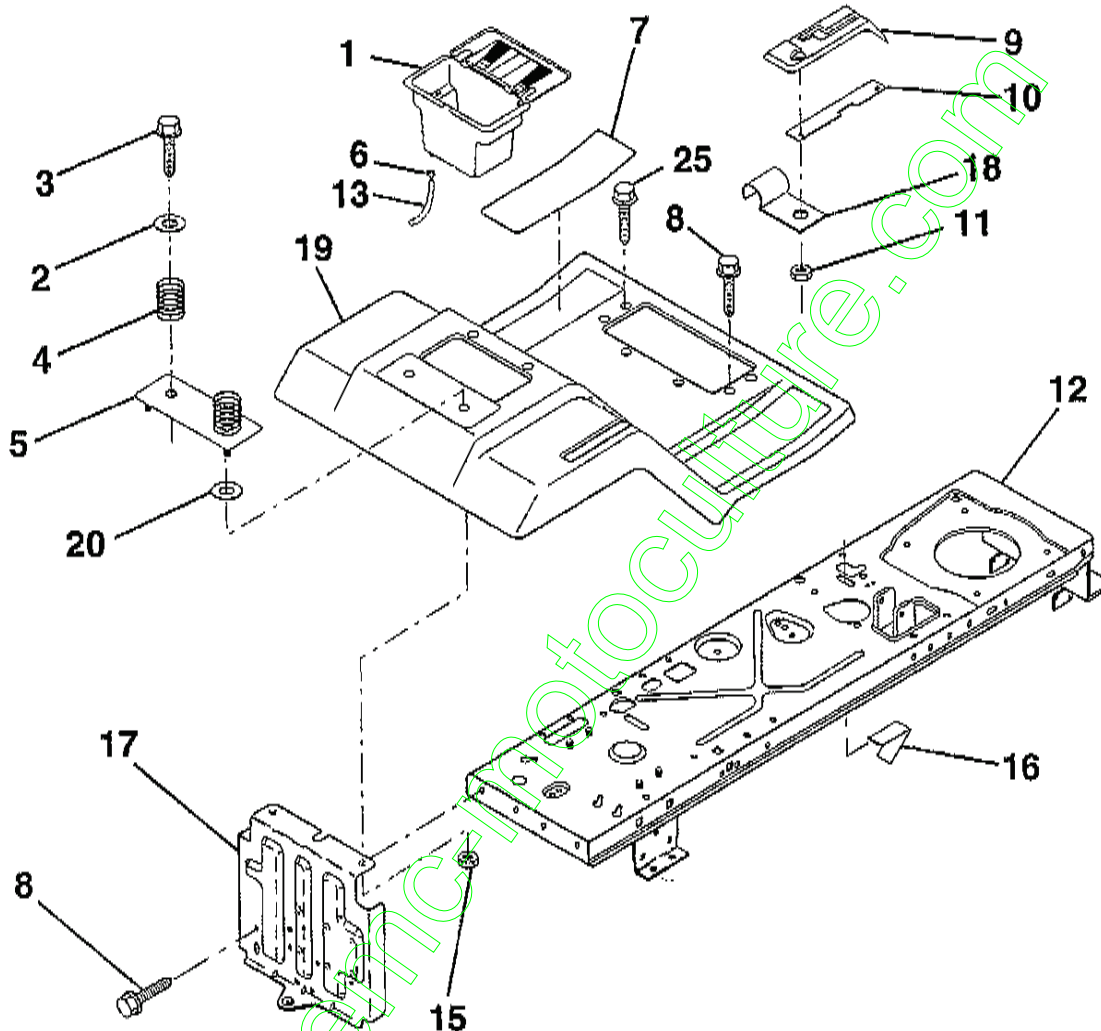
**REMARQUE:** Toutes les dimensions de composants sont données en pouces E.U. -- 1 pouce = 24,5 mm.

LA VISSERIE MONTREE EST PLUS GRANDE POUR FACILITER L'IDENTIFICATION

# PIECES DE RECHANGE

## TRACTEUR - NUMERO DE MODELE BM1136C

### AILE / CHASSIS



NO. DE REF.	NO. DE PIECE	DESCRIPTION	NO. DE REF.	NO. DE PIECE	DESCRIPTION
1	129865	Bac de la batterie	11	124346X	Écrou autotaraudé à tête de rondelle 1/4
2	19132012	Rondelle 13/32 x 1-1/4 x 12 ja.	12	145190	Ensemble de châssis
3	17490612	Vis H à tête rondelle à filets laminage 3/8-16 x 3/4	13	109238X	Tube de vidange de la batterie
4	124181X	Ressort de compression du siège	15	73640400	Ecrou à taquets H 1/4-20
5	127115X505	Plaque de batterie	16	141736	Interrupteur d'actuateur
6	109596X	Collier de tuyau	17	140782	Barre d'attelage
7	124144X	Tampon de repose-pied	18	126470X	Pince isolée
8	17490512	Vis H à tête rondelle à filets laminage 5/16-18 x 3/4	19	140955X505	Aile/repose-pied
9	126994X	Panneau du levier du changement de vitesse	20	19091413	Rondelle 9/32 x 7/8 x 13 ja.
10	139783	Panneau de verrouillage du changement de vitesse	25	17490516	Vis à tête rondelle H à filets laminage 5/16-18 x 1

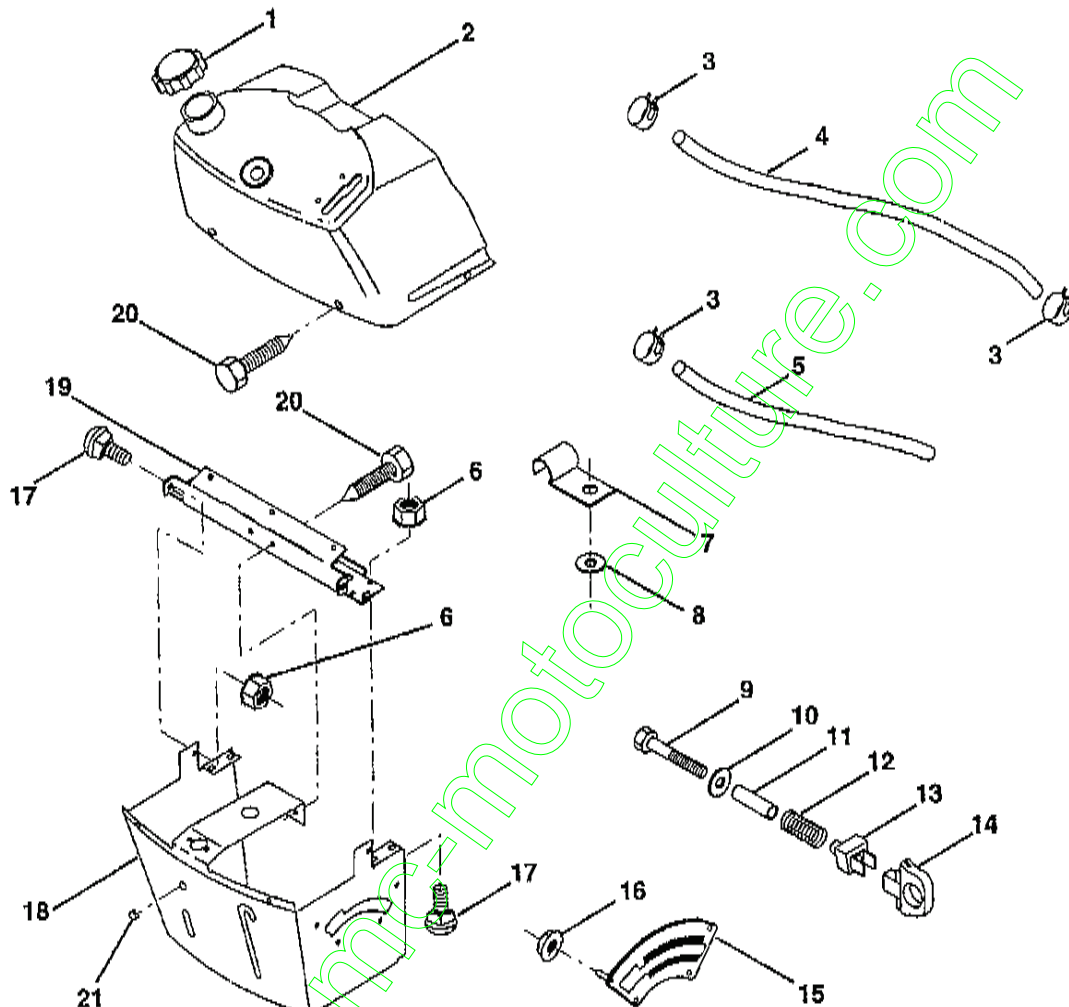
**REMARQUE:** Toutes les dimensions de composants sont données en pouces E.U. -- 1 pouce = 25,4 mm.

LA VISSERIE MONTRE EST PLUS GRANDE POUR FACILITER L'IDENTIFICATION

# PIECES DE RECHANGE

## TRACTEUR - NUMERO DE MODELE BM1136C

### TABEAU DE BORD



NO. DE REF.	NO. DE PIECE	DESCRIPTION	NO. DE REF.	NO. DE PIECE	DESCRIPTION
1	141523	Bouchon du réservoir d'essence	12	3720R	Ressort
2	138393	Ens. des tableau de bord et réservoir	13	126450X	Pince pour le réglage de hauteur
3	123487X	Collier de tuyau	14	126115X	Bouton de l'arrêt de hauteur
4	8544R	Conduite d'essence	15	122023X	Plaque de réglage de hauteur
5	8548R	Conduite d'essence	16	124346X	Ecrou auto-filetage 3/16-18
6	73640400	Ecrou à taquets 1/4-20	17	72110404	Boulon de chariot 1/4-20 x 1/2 Cat. 5
7	2751R	Collier de conduite d'essence	18	130745	Support de l'ensemble du tableau de bord
8	19091216	Rondelle 9/32 x 3/4 x 16 ja.	19	134744	Pièce d'entretoisement
9	74760428	Boulon H 1/4-x 20 x 1-3/4	20	17060408	Vls taraudeuse 1/4-20 x 1/2
10	19091413	Rondelle 11/32 x 11/16 x 16 ja.	21	134014	Bouchon
11	121249X	Entretoise fendue			

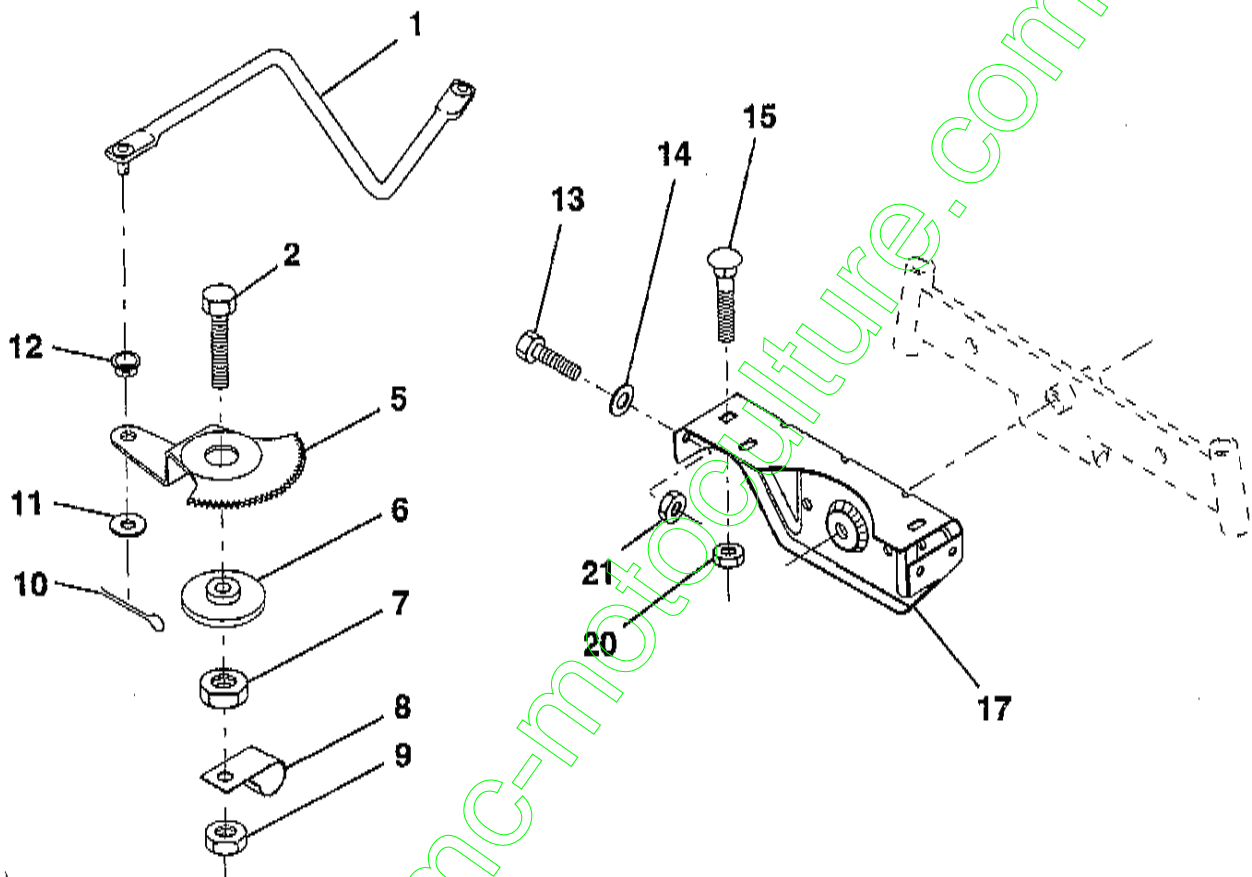
**REMARQUE:** Toutes les dimensions de composants sont données en pouces E.U. -- 1 pouce = 24,5 mm.

LA VISSERIE MONTRE EST PLUS GRANDE POUR FACILITER L'IDENTIFICATION

# PIECES DE RECHANGE

## TRACTEUR - NUMERO DE MODELE BM1136C

### SECTEUR DENTE / SUPPORT DE L'ESSIEU



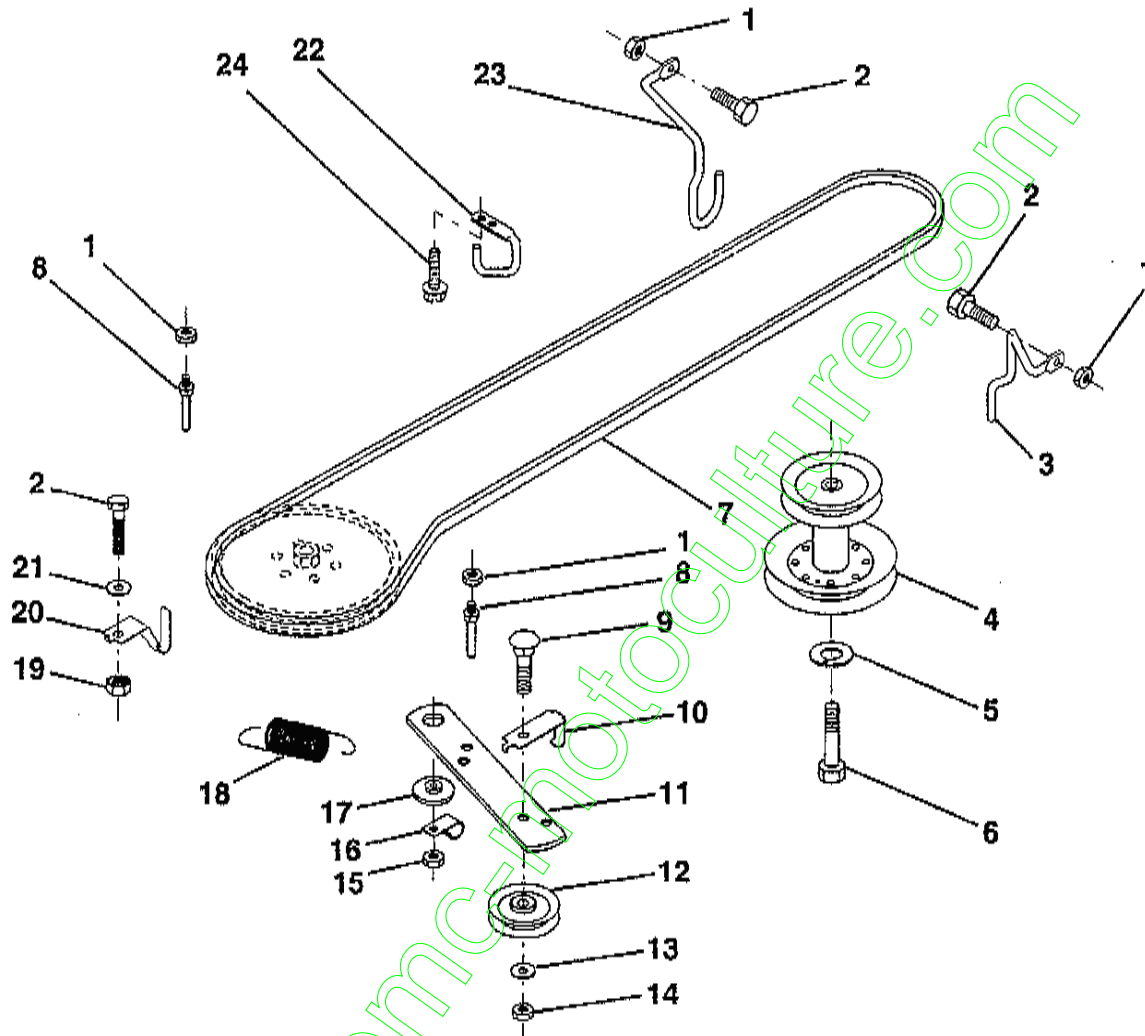
NO. DE REF.	NO. DE PIECE	DESCRIPTION
1	132566	Barre directrice
2	74780828	Boulon H 1/2-13 x 1-3/4
5	121926X	Secteur denté
6	121927X	Douille
7	73030800	Ecrou frein H 1/2-13 UNC
8	126472X	Attache en fil
9	73680800	Ecrou auto-serrant 1/2-13
10	76020412	Goupille fendue 1/8 x 3/4
11	19131316	Rondelle 13/32 x 13/16 x 16 ja.

NO. DE REF.	NO. DE PIECE	DESCRIPTION
12	126847X	Douille
13	74760512	Boulon H 5/16-18 x 3/4
14	19111416	Rondelle 11/32 x 7/8 x 16 ja.
15	72110606	Boulon du chariot 3/8-16 UNC x 3/4
17	137096	Support de l'essieu antérieur
20	73680600	Ecrou auto-serrant 3/8-16
21	73890500	Ecrou auto-serrant 5/16-18

**REMARQUE:** Toutes les dimensions de composants sont données en pouces E.U. - 1 pouce = 24,5 mm.

LA VISSERIE MONTRE EST PLUS GRANDE POUR FACILITER L'IDENTIFICATION



**PIECES DE RECHANGE****TRACTEUR - NUMERO DE MODELE BM1136C****ENTRAINEMENT**

NO. DE REF.	NO. DE PIECE	DESCRIPTION	NO. DE REF.	NO. DE PIECE	DESCRIPTION
1	73680500	Écrou auto-serrant 5/16-18	13	19131316	Rondelle 13/32 x 13/16 x 16 ja.
2	74760512	Boulon H 5/16-18 UNC x 3/4	14	73930600	Écrou frein 3/8-16 UNC
3	141342	Guide-courroie d'entraînement de la tondeuse C.D.	15	73680600	Écrou auto-serrant 3/8-16
4	138029	Poulie du moteur	16	126471X	Pince isolée
5	10040700	Rondelle frein à ressort en forme d'hélice 7/16	17	122052X	Entretoise de retenue
6	71170744	Boulon H 7/16-20 x 2-3/4 Cat. 5	18	131459	Ressort de traction
7	124525X	Courroie trapézoïdale d'entraînement	19	73510500	Écrou à taquets 5/16-18 UNC
8	123405X	Guide-courroie d'entraînement de la transmission	20	139919	Rondelle-courroie d'entraînement
9	72140612	Boulon de chariot 3/8-16 UNC x 1-1/2	21	19111016	Rondelle 11/32 x 5/8 x 16 ja.
10	123396X	Guide-courroie d'entraînement du galet-tendeur	22	123404X	Guide-courroie d'entraînement du châssis
11	140911	Bras d'embrayage moteur	23	140916	Guide-courroie d'entraînement de la tondeuse C.G.
12	123674X	Galet-tendeur plat	24	17720408	Vis 1/4-20 x 1/2

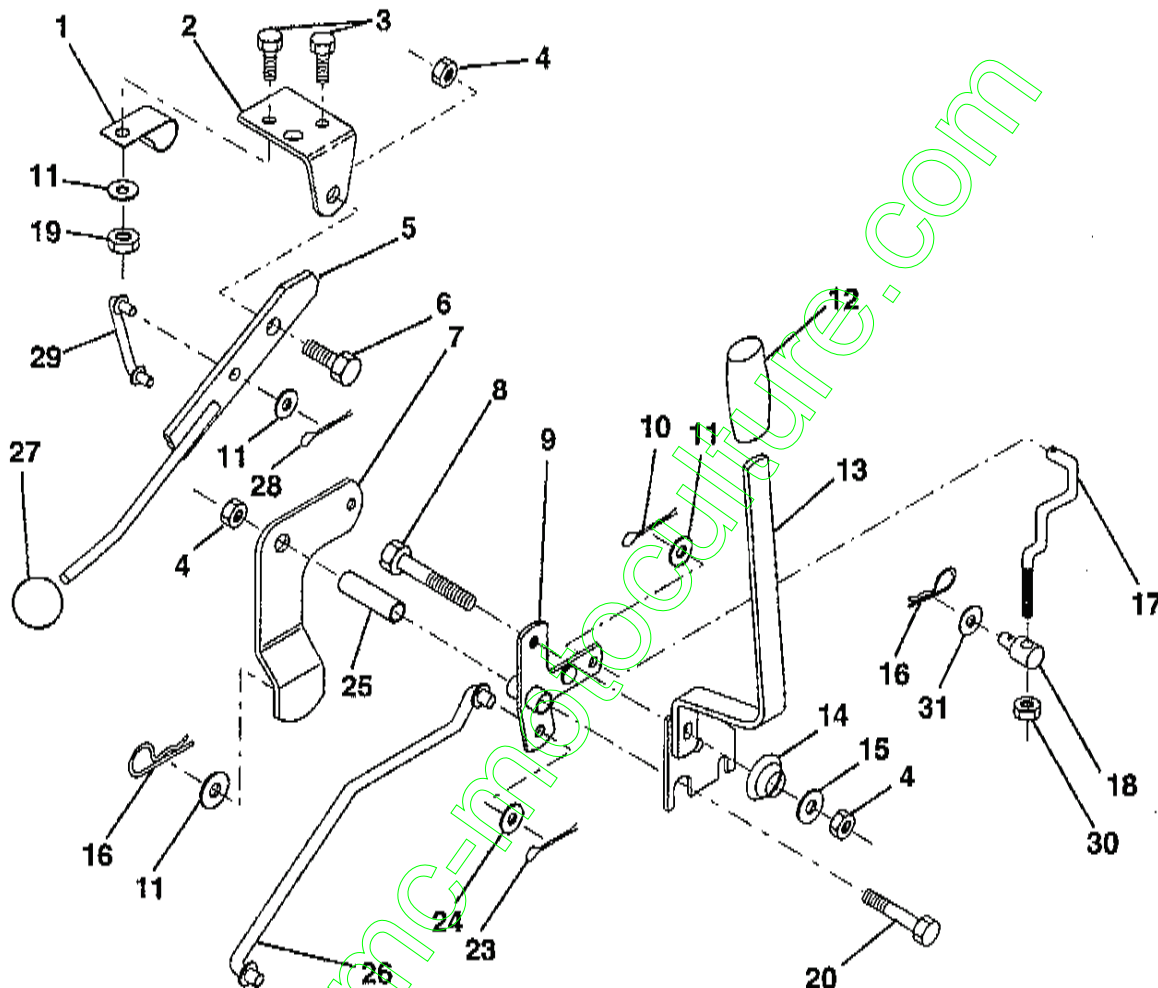
**REMARQUE:** Toutes les dimensions de composants sont données en pouces E.U. -- 1 pouce = 24,5 mm.

LA VISSERIE MONTRE EST PLUS GRANDE POUR FACILITER L'IDENTIFICATION

# PIECES DE RECHANGE

## TRACTEUR - NUMERO DE MODELE BM1136C

### LEVIER DE LEVAGE DE LA TONDEUSE



NO. DE REF.	NO. DE PIECE	DESCRIPTION	NO. DE REF.	NO. DE PIECE	DESCRIPTION
1	126470X	Pince isolée	16	4921H	Ressort de retenue
2	122018X	Support d'embrayage de la tondeuse	17	127359	Raccord de levage antérieur
3	71110408	Boulon H 1/4-20 UNC x 1/2 Cat. 5	18	142028	Tourillon fileté 3/8-16
4	73680600	Ecrou auto-serrant 3/8-16	19	73680400	Ecrou auto-serrant 1/4-20
5	145187	Ens. du levier d'embrayage	20	74760644	Boulon H 3/8-16 UNC x 2-3/4
6	106451X	Boulon à épaulement	23	78020416	Goupille fendue 1/8 x 1
7	135371	Ens. de bras d'embrayage de la tondeuse	24	19171612	Rondelle 17/32 x 1 x 12 ja.
8	74760636	Boulon H 3/8-16 UNC x 2-1/4	25	121933X	Tube d'entretoise
9	121930X	Ens. de l'arbre-coudé de levage	26	141470	Tige de levage de la tondeuse
10	76020412	Goupille fendue 1/8 x 3/4	27	106932X	Bouton
11	19131316	Rondelle 13/32 x 13/16 x 16 ja.	28	76020312	Goupille fendue 3/32 x 3/4
12	131861	Prise de poignée	29	131655	Tringlerie d'embrayage de la tondeuse
13	139352	Ens. de poignée de levage	30	73350600	Contre écrou H 3/8 - 16
14	123496X	Ressort de compression	31	19132012	Rondelle 13/32 x 1-1/4 x 12 ja.
15	19131212	Rondelle 13/32 x 3/4 x 12 ja.			

**REMARQUE:** Toutes les dimensions de composants sont données en pouces E.U. -- 1 pouce = 24,5 mm.

LA VISSERIE MONTRE EST PLUS GRANDE POUR FACILITER L'IDENTIFICATION



**PIECES DE RECHANGE****TRACTEUR - NUMERO DE MODELE BM1136C****CARTER DE TONDEUSE**

NO. DE REF.	NO. DE PIECE	DESCRIPTION
1	140064	Ressort d'embrayage
2	122052X	Entretoise de retenue
3	73680600	Ecrou auto-serrant 3/8-16
4	130840	Ensemble du frein
5	131251	Guide-courroie du galet-tendeur
6	121316X	Galet-tendeur plat
7	72110616	Boulon de chariot 3/8-16 x 2 Cat. 5
8	19131410	Rondelle 13/32 x 7/8 x 10 ja.
9	127744	Ensemble de bras du galet-tendeur de la tondeuse
10	72140610	Boulon de chariot 3/8-16 x 1-1/4
11	130841	Tige du frein
12	127356	Support de levage postérieur C.D.
13	72140506	Boulon de chariot 5/16-18 UNC x 3/4
14	73680500	Ecrou auto-serrant 5/16-18
15	127357	Support de levage postérieur C.G.
16	140093	Guide C.D.
17	128508	Stabilisateur du raccord de la tondeuse
18	128511	Goupille d'entraînement
19	127380	Support de stabilisateur du raccord
20	138496	Lame
21	140296	Rondelle durcie
22	10030600	Rondelle frein 3/8
23	850857	Boulon 3/8-24 x 1-1/4 Cat. B
24	140329	Défecteur
25	138776	Vis à filets laminage à tête H 5/16-18 x 1-1/4
26	129963	Rondelle 0,150 épaissée
27	129983	Carter de la tondeuse
28	129207	Poulie du mandrin
29	137266	Ecrou frein à collet 9/16
30	136631	Support du déflecteur
31	17490508	Vis hex. à tête rondelle à filets laminage 5/16-18 x 1/2
32	122051X	Bras de support du galet-tendeur
33	131560	Défecteur de décharge
36	121980X	Tige de charnière
37	123713X	Ressort de torsion du déflecteur
38	105304X	Chapeau
39	19111016	Rondelle 11/32 x 5/8 x 16 ja.
40	110452X	Ecrou poussoir
41	131264	Courroie trapézoïdale
42	19171616	Rondelle 11/32 x 5/8 x 16 ja.
43	3146R	Attache en épingle à cheveux
44	140608	Guide C.G.
45	110485X	Palier
46	128774	Carter du mandrin éventé
47	129895	Palier
48	137645	Arbre du mandrin
49	133943	Rondelle durcie (y compris les no. de réf. 47)
—	130794	Ensemble du mandrin (y compris les nos. de réf. 21-23, 26, 29 et 45-48)
—	144973	Ens. du carter de tondeuse complet

**REMARQUE:** Toutes les dimensions de composants sont données en pouces  
E.U. -- 1 pouce = 24,5 mm.

LA VISSERIE MONTRE EST PLUS GRANDE POUR FACILITER L'IDENTIFICATION

**PIECES DE RECHANGE****TRACTEUR - NUMERO DE MODELE BM1136C****TRANSMISSION DANA - NUMERO DE MODELE 4360-78**

NO. DE RÉF.	NO. DE PIÈCE	DESCRIPTION	NO. DE RÉF.	NO. DE PIÈCE	DESCRIPTION
1	142671	Boîtier supérieur	40	120472X	Entretoise 0,635 x 0,875 x 0,755
2	2274J	Vis taraudée 1/4-20 x 0,734	41	105928X	Pignon à 9 dents
3	134400	Bille de détente	42	110084X	Engrenage en biseau à 42 dents
4	105904X	Ressort de détente	43	134394	* Ensemble du jeu d'arbre de cale 0,750
5	105905X	Vis de pression	44	120473X	Arbre d'entraînement
6	138235	Jeu de l'ensemble de changement de vitesse	45	142678	Engrenage droit à 12 dents
7	134399	Manchon de changement de vitesse	46	120407X	Engrenage droit à 20 dents
8	120951X	Palet de friction	47	105589X	Engrenage droit à 25 dents
9	143045	Bague d'étanchéité	48	120408X	Engrenage droit à 28 dents
10	142672	Bague de fermeture	49	105937X	Engrenage droit à 31 dents
11	134793	* Ensemble du jeu d'arbre de cale 0,625	50	105936X	Entretoise 0,781 x 1,00 x 0,375
12	143051	Palier à bride	51	2226J	Rondelle plate 0,632 x 1,00 x 0,060
13	120415X	Rondelle plate 0,632 x 1,38 x 0,046	52	134401	Rondelle de Neoprene
14	142674	Clavette-disque no. 9	53	2264J	Rondelle plate 0,758 x 1,25 x 0,031
15	138234	Ensemble du jeu d'arbre d'entrée	54	120474X	Essieu C.G.
16	110078X	Pignon en biseau à 14 dents	55	110081X	Engrenage à onglet à 15 dents
17	105909X	Bague de fermeture	56	105941X	Bague de fermeture
18	105910X	Chaîne de pas de 24	57	110071X	Engrenage droit à 32 dents
19	105911X	Palier à bride	58	120952X	Arbre transversal
20	142675	Engrenage droit à 14 dents	59	110082X	Engrenage à onglet à 15 dents
21	138246	Collet d'embrayage	60	120475X	Essieu C.D.
22	138236	Ensemble du jeu des clés d'embrayage	61	142680	Boîtier inférieur
23	134791	Vis taraudée avec le matériau d'étanchéité	62	120961X	Palet de friction
24	142676	Arbre intermédiaire	63	7294J	Disque à frein
25	2244J	Clavette-disque no. 61	64	108989X	Entretoise
26	105916X	Bague de fermeture	65	120953X	Mâchoire de frein
27	120470X	Pignon à 18 dents	66	120954X	Cheville
28	110070X	Entretoise	67	134799	Vis taraudée 5/16-18 x 2,25
29	142677	Engrenage droit à 37 dents	68	138244	Levier de commande
30	120405X	Engrenage droit à 30 dents	69	108996X	Rondelle plate 0,321 x 1,00 x 0,055
31	108980X	Engrenage droit à 25 dents	70	120956X	Support d'antirotation
32	120406X	Engrenage droit à 22 dents	71	73810500	Écrou frein 5/16-24
33	134796	Engrenage droit à 19 dents	72	106596X	Vis taraudée 5/16-18 x 1,44
34	134797	Entretoise 1,133 x 1,50 x 0,375	73	120416X	Graisse
35	105925X	Rondelle plate 0,640 x 1,37 x 0,061			* Utiliser dans les différentes combinaisons pour maintenir des écartements appropriés.
36	2232J	Rondelle plate 0,632 x 1,00 x 0,026			** Commander le no. de réf. 15.
37	108978X	Entretoise 0,630 x 1,00 x 0,169			
38	110079X	Ensemble d'engrenage;			
39	124639X	Combinaison des 12 dents et 35 dents			
		Arbre du galet-tendeur			

**REMARQUE:** Toutes les dimensions de composant sont données en pouces E.-U. 1 pouce = 25,4 mm.