



# MANUEL DES PIÈCES DE RECHANGE

NO. DE MODÈLE **BM1136D**

Tracteur de Pelouse

Machine: .....	Cachet du Vendeur:
Type: .....	
Moteur: .....	
Type: .....	
N° de série: .....	
Constructeur: .....	
Date de vente: ____/____/____	
Nom du Propriétaire: .....	
Adresse: .....	
CP: ____/____/____	
Ville: .....	

# COMMENT UTILISER CE MANUEL

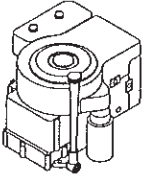

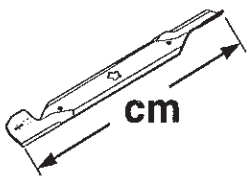
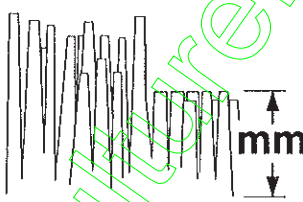

Ce manuel a été dessiné pour fournir le client avec les moyens d'identification des pièces de détachées du tracteur quand il/elle a besoin de commander les pièces de rechange. Les illustrations ne peuvent pas représenter exactement le modèle que vous avez acheté. N'utilisez pas ce manuel comme un guide dans le montage et/ou démontage de votre tracteur. La visserie montrée est plus grande pour faciliter l'identification.

Chaque tracteur a un numéro de modèle particulier.

Le numéro de modèle du produit se trouvera sur l'aile, dessous le siège.

Lorsque vous commandez des pièces de rechange, donnez toujours les renseignements suivants:

- Produit - "Tracteur"
- Numéro du Modèle - "BM1136D"
- Numéro de la Pièce
- Description de la Pièce

 hp/kw	 km/h	 cm	 mm	 KG	dB (A)
11/8,2	0-6	91	25-89	205	100

## TABLE DE MATIERES

TABLEAU DE BORD .....	9
DECALCOMANIES .....	22
MOTEUR / COMMANDE DES GAZ .....	14
ELECTRIQUE .....	4-5
AILE / CHASSIS .....	7
ESSIEU AVANT .....	12
ENTRAINEMENT .....	15
CAPOT .....	6
LEVIER DE LEVAGE DE LA TONDEUSE .....	17
CARTER DE TONDEUSE .....	18-19
FREIN / ENSEMBLE DE LEVAGE L'ARRIERE DE LA TONDEUSE .....	13
SIEGE .....	8
SECTEUR DENTE / SUPPORT DE L'ESSIEU .....	11
VOLANT DE DIRECTION .....	10
TRANSMISSION .....	16, 20-21

## GARANTIE LIMITÉE

Le Fabricant garantit son produit à l'acheteur initial comme exempt de tout défaut de matière et de fabrication. Pendant un (1) an, à compter de la date d'achat de la part de l'acheteur initial, nous réparerons ou remplacerons à notre choix, gratuitement, toute pièce, sur laquelle nous estimerons qu'il existe un défaut de matière ou de fabrication. Cette garantie est soumise aux limitations suivantes et exceptions:

1. Cette garantie ne couvre pas le moteur, la transmission/composants de transmission, la batterie (sauf comme mentionnée ci-dessous) ou les composants. Veuillez consulter votre point de vente Bricomarché qui dirigera la machine chez le fabricant du moteur, de la transmission/composants de transmission.
2. L'acheteur est responsable du coût du transport de tous les équipements actionnés par moteur ou les accessoires. L'acheteur est responsable du coût aussi du transport de toutes les pièces (couvertes par cette garantie) soumis pour le remplacement à moins que Bricomarché demande à l'acheteur de renvoyer les pièces.
3. Garantie de la batterie: Pour les produits équipés d'une batterie, nous remplacerons, gratuitement, toute batterie estimée défectueuse pendant les quatre-vingt-dix (90) jours initiaux suivant l'achat. Après quatre-vingt-dix (90) jours, nous échangerons la batterie, le coût pour vous être 1/12 du prix d'une nouvelle batterie pour chaque mois complet à compter de la date d'achat initiale. La batterie doit être entretenue selon les directives données dans la documentation appropriée.
4. La période de garantie applicable aux produits proposés en location ou à des fins commerciales est limitée à quatre-vingt-dix (90) jours à compter de la date d'achat initiale.
5. Cette garantie ne s'applique qu'aux produits correctement montés, réglés, utilisés et entretenus conformément aux instructions données dans la documentation appropriée. Cette garantie ne s'applique pas aux produits qui ont été modifiés, utilisés incorrectement, abusés, mal assemblés, mal installés ou avariés lors de la livraison ou usage normal.
6. Exclusions: Les courroies, les lames, les adaptateurs de lame, l'usage normal, les réglages normaux, la visserie standard, et l'entretien normal sont exclus de cette garantie.
7. En cas de problème entrant dans le cadre de cette garantie, veuillez contacter votre point de vente Bricomarché.

Pour toute question à ce sujet, veuillez-vous communiquer avec:

Service Consommateurs  
de Bricomarché  
16 avenue Sadi Carnot  
9160 Saulx les Chartreux

en nous donnant le numéro du modèle, le numéro de série, la date d'achat de votre machine ainsi que l'adresse du concessionnaire autorisé chez qui vous l'avez acheté.

**CETTE GARANTIE NE S'APPLIQUE PAS AUX DOMMAGES ACCIDENTELS. TOUTES GARANTIES IMPLICITES SONT LIMITÉES AUX MEMES PERIODES DE TEMPS.**

Ceci est une garantie limitée telle que définie dans la loi américaine Magnuson-Moss de 1975

## GARANTIE LIMITÉE

**DANA CORPORATION**  
**Spicer-Off-Highway Axle Division**  
**Fredericktown, OH 43019**

Dana Corporation, Spicer-Off-Highway Axle Division, remplacera ou réparera, à son choix et gratuitement à l'acheteur initial tous les matériaux ou frais de main-d'oeuvre en relation avec les pièces qui la société aurait fabriquées et qui, suite à un examen, auront été estimées DÉFECTUEUSES DE MATIÈRE ET/OU D'OUVRAGE, si elles sont reçues pour un examen dans un délai de DEUX (2) ANS après l'achat initial.

Tous les frais de transport et les dommages ou pertes causés ou encourus lors du transport des pièces envoyées pour être utilisées pour le remplacement ou la réparation dans le cadre de cette GARANTIE LIMITÉE sont à la charge de l'acheteur.

La GARANTIE EXPLICITE donnée ici ne couvre pas les dommages causés par accident, mauvais traitement ou négligence. Cette GARANTIE LIMITÉE ne couvrira pas les dommages causés de l'échec à suivre les instructions du fabricant pour l'utilisation et l'entretien ou d'un mauvais choix d'une application.

**CETTE GARANTIE LIMITÉE EST AU LIEU DE TOUTES LES AUTRES GARANTIES EXPLICITES.** Dana Corporation, Spicer-Off-Highway Axle Division, n'assume pas, ni autorise aucune personne, un individu ou une société, à assumer pour elle, toute responsabilité ou obligation relatives aux pièces couvertes ci-dessous.

**DANA CORPORATION, SPICER-OFF-HIGHWAY AXLE DIVISION, RENONCE TOUTES LES GARANTIES IMPLIQUES, Y COMPRIS MAIS NE LIMITÉE PAS AUX GARANTIES DE VENDABILITÉ ET DE CONVENANCE POUR UNE INTENTION PARTICULIER, À UNE MESURE QU'UN TEL DÉSAVEU N'EST PAS INTERDIT PAR LES LOIS APPLICABLES. TOUTES GARANTIES IMPLIQUES, Y COMPRIS MAIS NE LIMITÉE PAS AUX GARANTIES DE VENDABILITÉ ET DE CONVENANCE POUR UNE INTENTION PARTICULIER QUI DANA CORPORATION, SPICER-OFF-HIGHWAY AXLE DIVISION, EST INTERDITE À RENONCER PAR TOUS LES DOMMAGES OU LES FRAIS CONSÉQUENTS, ACCIDENTELS, OU SPÉCIAUX.**

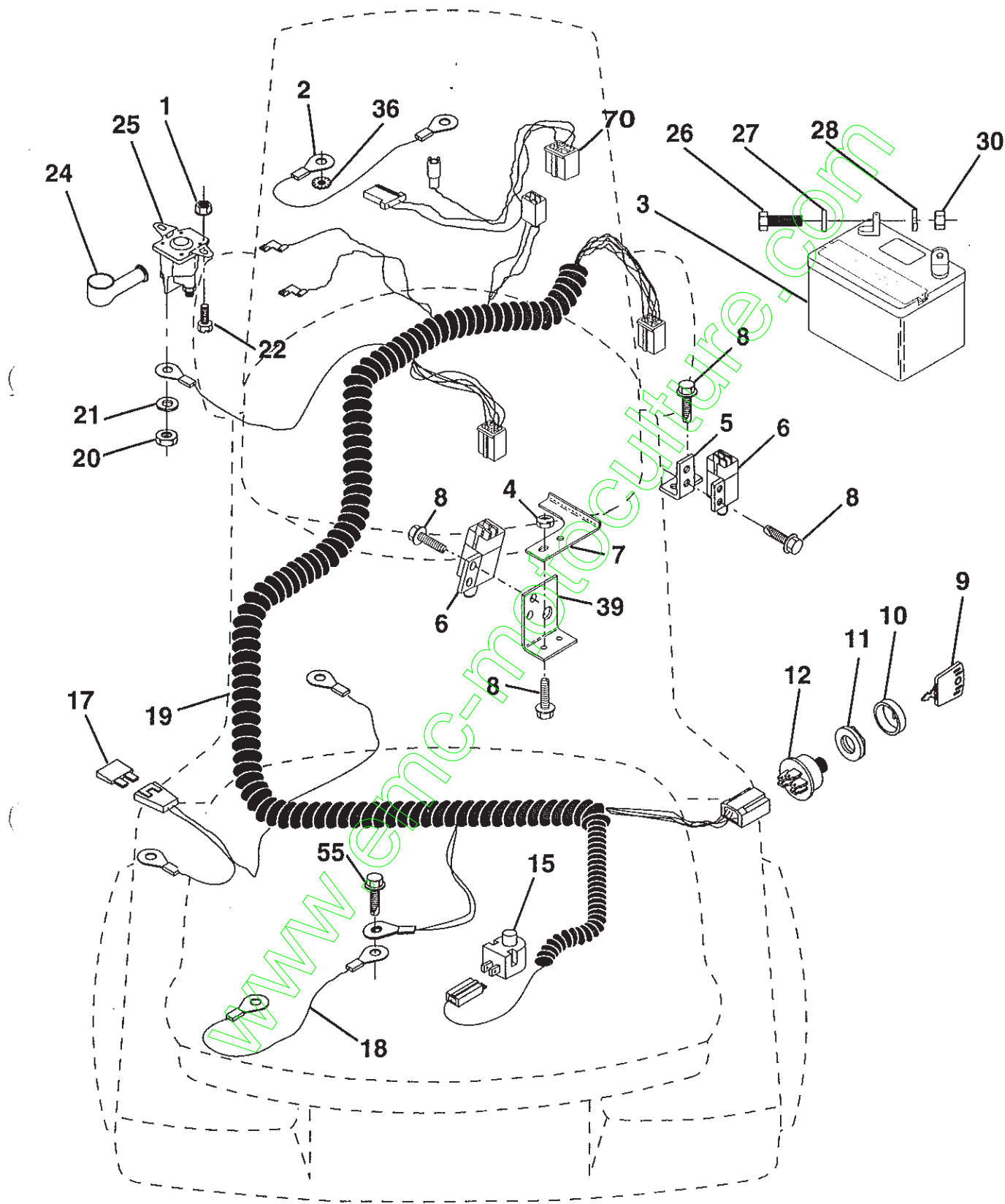
Certaines provinces ne permettent aucune restriction des garanties. Il se peut donc que la restriction ci-dessus ne vous affecte pas. Cette garantie vous donne des droits légaux spécifiques, et il se peut que vous aviez d'autres droits qui varient d'une province à l'autre.

Cette garantie ne couvre pas les transmissions utilisées pour les intentions commerciales.

# PIECES DE RECHANGE

TRACTEUR - NUMERO DE MODELE BM1136D

ELECTRIQUE



# PIECES DE RECHANGE

## TRACTEUR - NUMERO DE MODELE BM1136D

### ELECTRIQUE

NO. DE REF.	NO. DE PIECE	DESCRIPTION
1	73640400	Écrou à taquets hex. 1/4-20
2	108423X	Ensemble du câble
3	144924	Batterie
4	69180	Écrou frein #10-24 UNC
5	108236X	Support de l'interrupteur
6	109553X	Interrupteur de verrouillage (4 terminal)
7	146374	Guide del actionneur
8	17021008	Vis taraudeuse hex. #10-24 x 1/2
9	140402	Clé moulée
10	141226	Couvercle pour la clé de contact
11	140400	Écrou d'allumage
12	144921	Contacteur d'allumage
15	121305X	Interrupteur du plongeur
17	108824X	Fusible
18	128353	Ensemble du câble
19	146063	Harnais de câbles d'allumage
20	73350400	Contre-écrou 1/4-20
21	10090400	Rondelle de blocage 1/4
22	71110408	Boulon H 1/4-20 UNC x 1/2
24	131563	Protège-borne
25	145673	Solénoïde
26	74760412	Boulon H 1/4-20 UNC x 3/4
27	19091016	Rondelle 9/32 x 5/8 x 16
28	10040400	Rondelle frein 1/4
30	73220400	Écrou H 1/4-20 UNC
36	11150400	Rondelle frein à dents int. 1/4
39	141735	Support de l'interrupteur d'embrayage
55	17490508	Écrou à taquets hex. 5/16-18
70	140413	Harnais de moteur

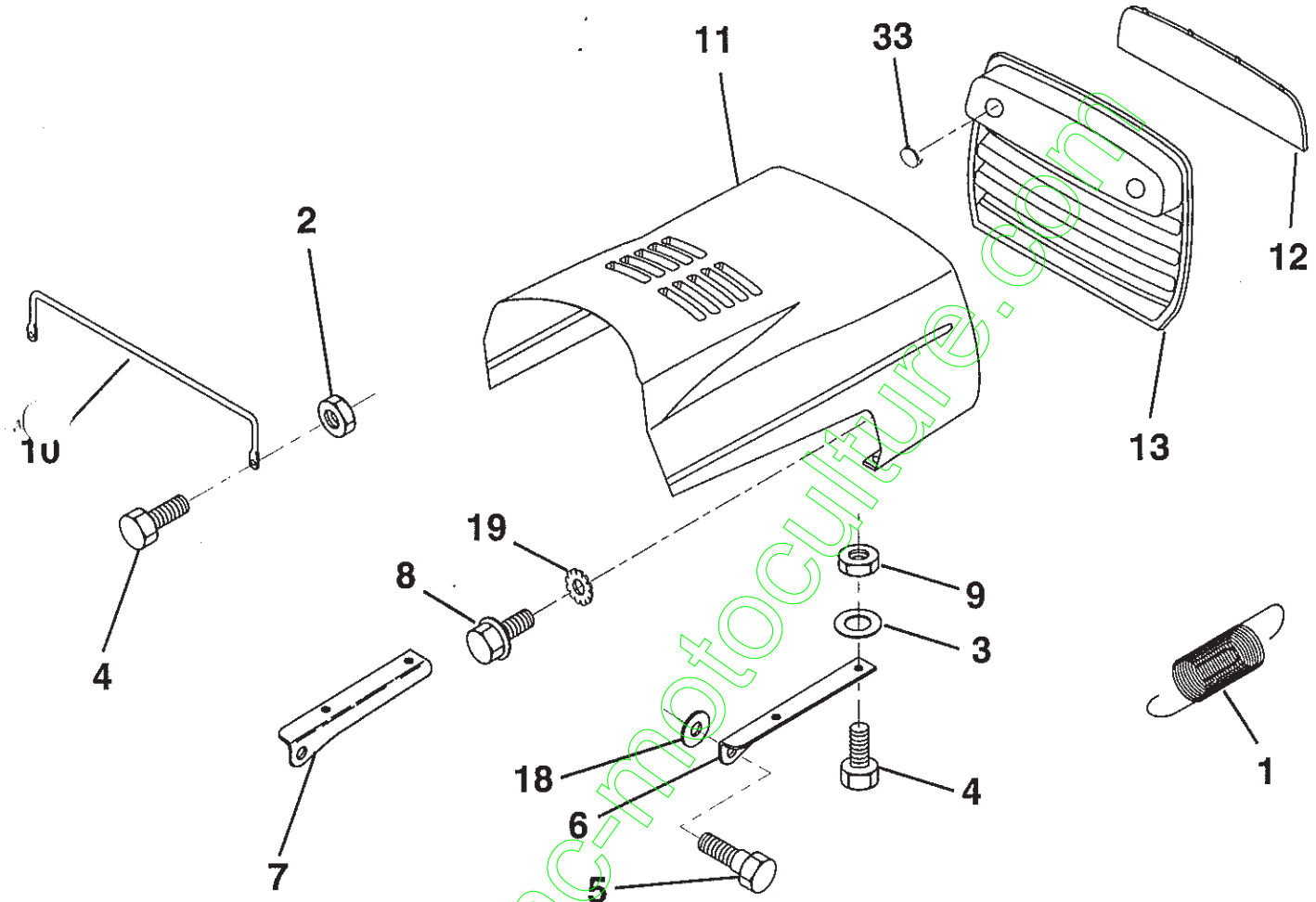
**REMARQUE:** Toutes les dimensions de composants sont données en pouces E.U. -- 1 pouce = 24,5 mm.

LA VISSERIE MONTREE EST PLUS GRANDE POUR FACILITER L'IDENTIFICATION

# PIECES DE RECHANGE

## TRACTEUR - NUMERO DE MODELE BM1136D

### CAPOT



NO. DE REF.	NO. DE PIECE	DESCRIPTION
1	124657X	Ressort de fraction
2	73640400	Ecrou à taquets hex. 1/4-20 UNC
3	19091416	Rondelle 9/32 x 7/8 x 16 ja.
4	74780412	Boulon H 1/4-20 x .75
5	139888	Boulon à épaulement
6	122549X	Support du capot
7	122548X	Support du capot
8	17521312	Vis à tête H à fente avec rondelle
9	73800400	Ecrou à frein avec insert 1/4-20

NO. DE REF.	NO. DE PIECE	DESCRIPTION
10	123693X	Support d'appui du capot
11	132918X505	Capot
12	122035X	Lentille
13	127029X	Calandre
18	19111116	Rondelle 11/32 x 11/16 x 16 ja.
19	11030400	Rondelle frein à dents int./ext.
33	131319	Bouchon de douille de phare (trous)

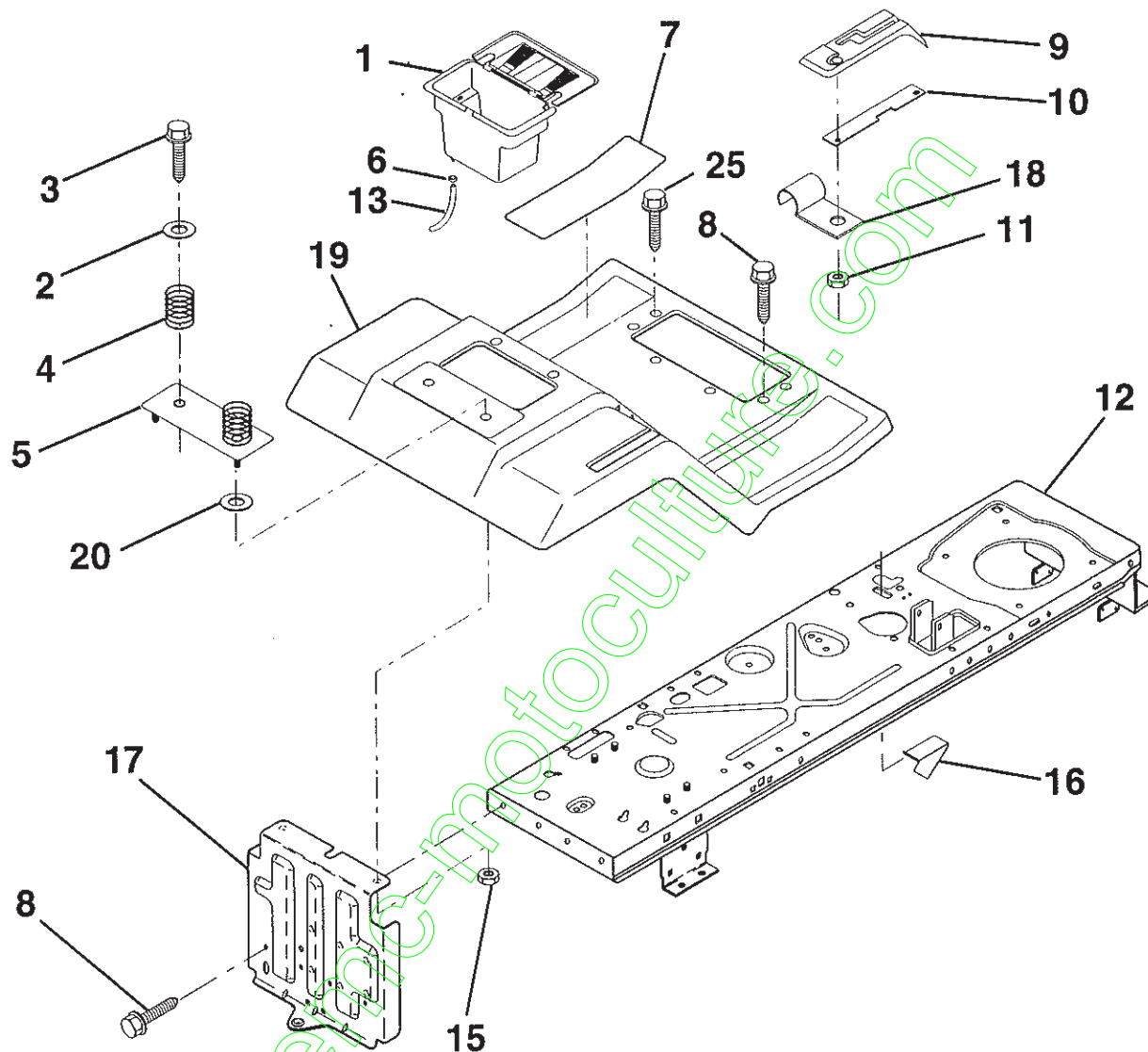
**REMARQUE:** Toutes les dimensions de composants sont données en pouces E.U. -- 1 pouce = 24,5 mm.

LA VISSERIE MONTRE EST PLUS GRANDE POUR FACILITER L'IDENTIFICATION

# PIECES DE RECHANGE

TRACTEUR - NUMERO DE MODELE BM1136D

AILE / CHASSIS



NO. DE REF.	NO. DE PIECE	DESCRIPTION	NO. DE REF.	NO. DE PIECE	DESCRIPTION
1	144940	Bac de la batterie	11	124346X	Écrou autotaraudé à tête de rondelle 1/4
2	19132012	Rondelle 13/32 x 1-1/4 x 12 ja.	12	145190	Ensemble de châssis
3	17490612	Vis H à tête rondelle à filets laminage 3/8-16 x 3/4	13	109238X	Tube de vidange de la batterie
4	124181X	Ressort de compression du siège	15	73640400	Écrou à taquets H 1/4-20
5	127115X505	Plaquette de batterie	16	141736	Interrupteur d'actuateur
6	109596X	Collier de tuyau	17	140782	Barre d'attelage
7	124144X	Tampon de repose-pied	18	126470X	Pince isolée
8	17490512	Vis H à tête rondelle à filets laminage 5/16-18 x 3/4	19	140955X505	Aile/repose-pied
9	126994X	Panneau du levier du changement devitesse	20	19091413	Rondelle 9/32 x 7/8 x 13 ja.
10	139783	Panneau de verrouillage du changement de vitesse	25	17190516	Vis H 5/16-18 UNC X1

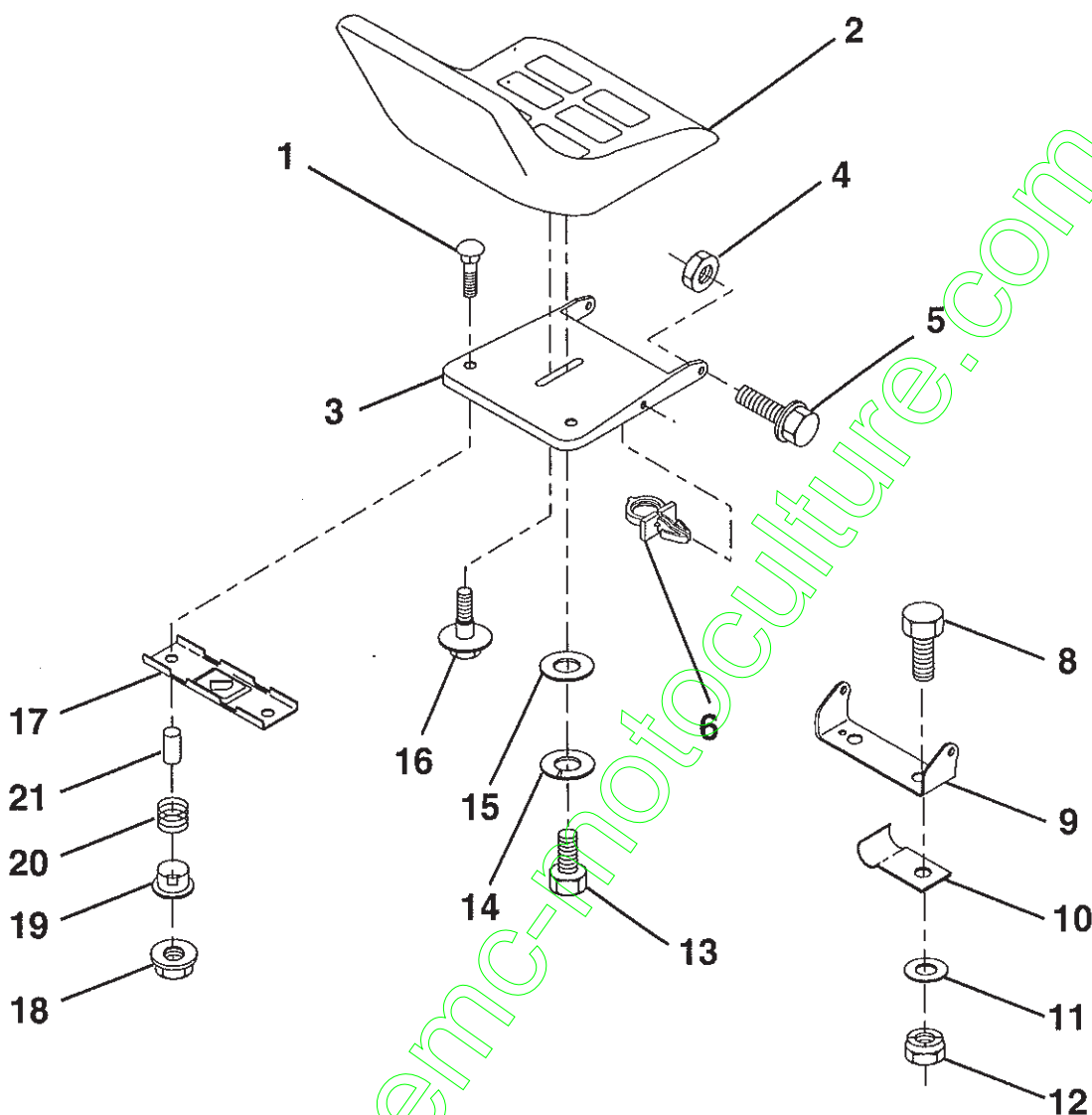
**REMARQUE:** Toutes les dimensions de composants sont données en pouces E.U. -- 1 pouce = 24,5 mm.

LA VISSERIE MONTRE EST PLUS GRANDE POUR FACILITER L'IDENTIFICATION

# PIECES DE RECHANGE

## TRACTEUR - NUMERO DE MODELE BM1136D

### SIEGE



NO. DE REF.	NO. DE PIECE	DESCRIPTION	NO. DE REF.	NO. DE PIECE	DESCRIPTION
1	72050411	Boulon de chariot 1/4-20 x 1-3/8	13	74780814	Boulon H 1/2 - 13 x 7/8 Cat. 5
2	134647	Siège	14	10040800	Rondelle-frein à ressort en forme d'hélice 1/2
3	140552	Bac du siège	15	19171912	Rondelle 17/32 x 13/16 x 12 ja.
4	73800500	Ecrou frein à insert 5/16-18	16	127018X	Boulon à épaulement
5	139888	Boulon à épaulement 5/16-18 UNC	17	121246X	Support de fixation d'interrupteur
6	145006	Pince isolée	18	123976X	Ecrou frein grand à collet
8	74760616	Boulon H 3/8-16 UNC x 1	19	121248X	Roulement à enclenchement
9	140551	Support de pivot du siège	20	121250X	Ressort de compression
10	126471X	Pince isolée	21	134300	Entretoise fendue grande .28 d.i. x .96
11	19133210	Rondelle 13/32 x 2 x 10 ja.			
12	73800600	Ecrou frein à tête H à rondelle 3/8-16			

**REMARQUE:** Toutes les dimensions de composants sont données en pouces E.U. -- 1 pouce = 24,5 mm.

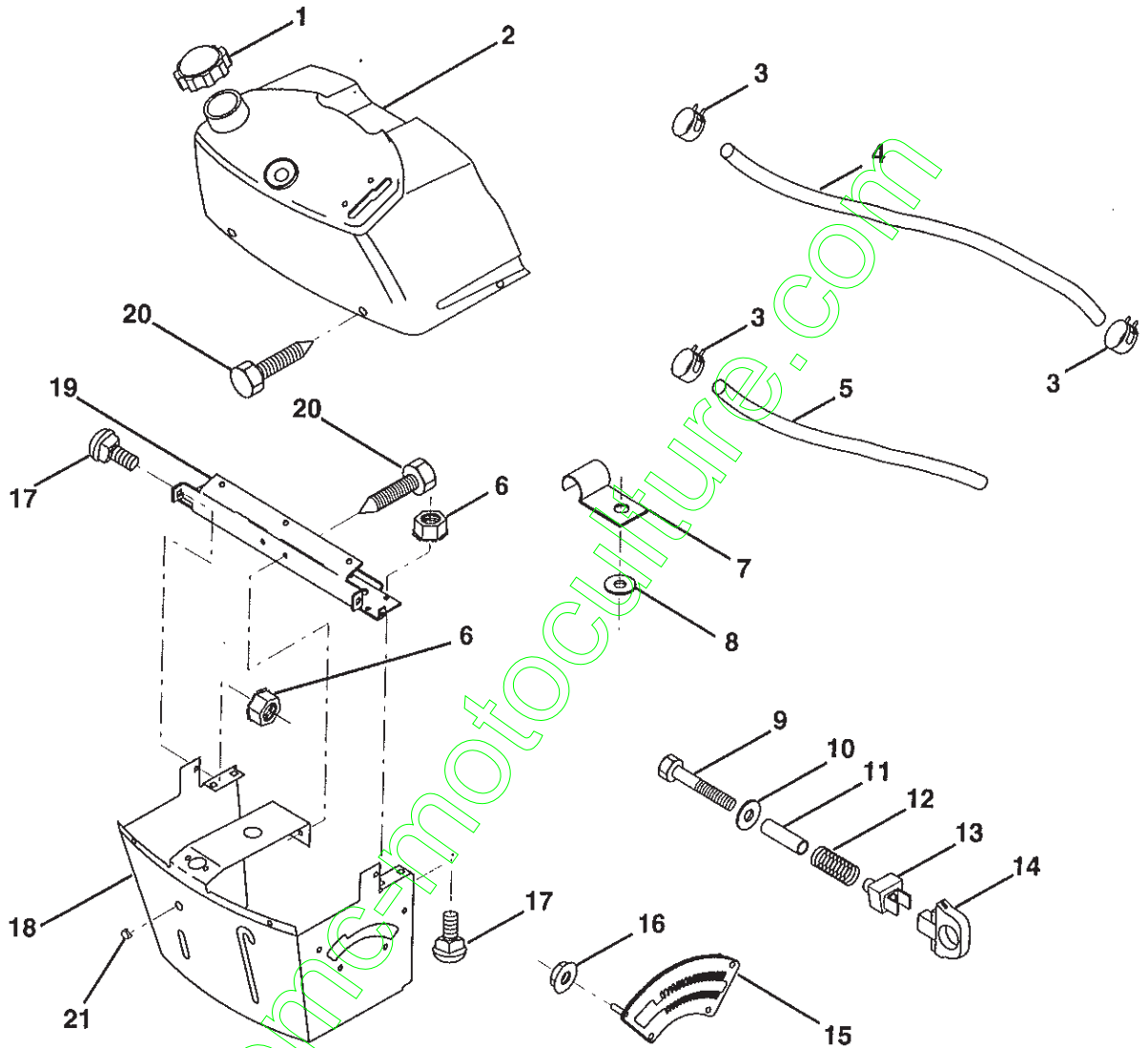
LA VISSERIE MONTRÉE EST PLUS GRANDE POUR FACILITER L'IDENTIFICATION



# PIECES DE RECHANGE

TRACTEUR - NUMERO DE MODELE BM1136D

## TABLEAU DE BORD



NO. DE REF.	NO. DE PIECE	DESCRIPTION
1	141523	Bouchon du réservoir d'essence
2	138393	Ens. des tableau de bord et réservoir
3	123487X	Collier de tuyau
4	8544R	Conduite d'essence
5	8548R	Conduite d'essence
6	73640400	Ecrou à taquets 1/4-20
7	2751R	Collier de conduite d'essence
8	19091216	Rondelle 9/32 x 3/4 x 16 ja.
9	74760428	Boulon H 1/4-x 20 x 1-3/4
10	19091413	Rondelle 11/32 x 11/16 x 16 ja.
11	121249X	Entretoise fendue

NO. DE REF.	NO. DE PIECE	DESCRIPTION
12	3720R	Ressort
13	126450X	Pince pour le réglage de hauteur
14	126115X	Bouton de l'arrêt de hauteur
15	122023X	Plaque de réglage de hauteur
16	124346X	Ecrou auto-filetage 3/16-18
17	72110404	Boulon de chariot 1/4-20 x 1/2 Cat. 5
18	130745	Support de l'ensemble du tableau de bord
19	134744	Pièce d'entretoisement
20	17060408	Vis taraudeuse 1/4-20 x 1/2
21	134014	Bouchon

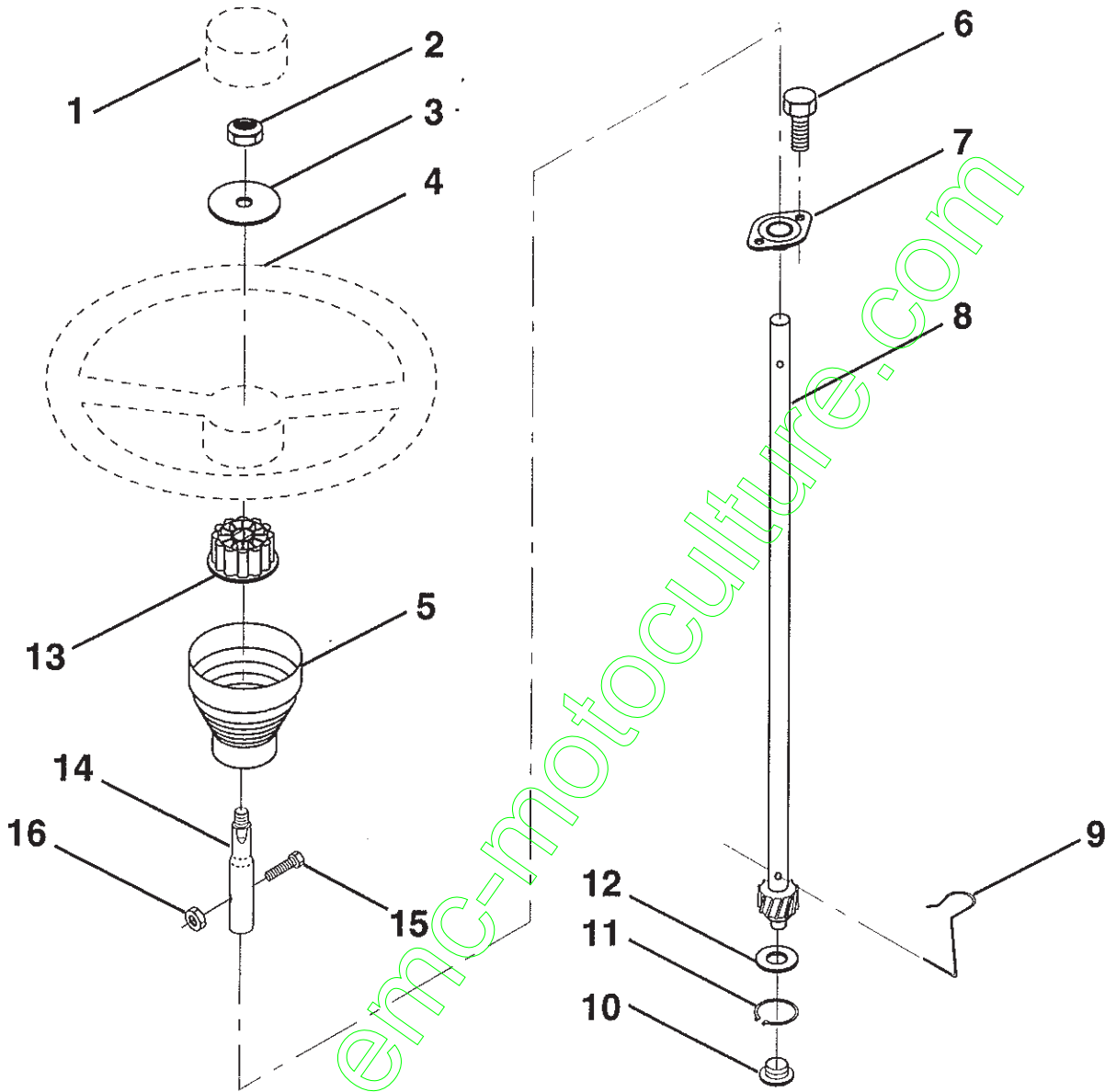
**REMARQUE:** Toutes les dimensions de composants sont données en pouces E.U. -- 1 pouce = 24,5 mm.

LA VISSERIE MONTRE EST PLUS GRANDE POUR FACILITER L'IDENTIFICATION

# PIECES DE RECHANGE

TRACTEUR - NUMERO DE MODELE BM1136D

## VOLANT DE DIRECTION



NO.  
DE  
REF.

NO.  
DE  
PIECE

DESCRIPTION

1	133742	Insert du volant de direction
2	7810H	Ecrou frein 3/8-24 UNF
3	19133808	Rondelle 13/32 x 2-3/8 x 8 ja.
4	133741	Volant de direction
5	121897X	Manchon de direction
6	17431008	Vis à tôle H #10-16 x 1/2
7	102803X	Douille de direction
8	147391	Arbre de direction

NO.  
DE  
REF.

NO.  
DE  
PIECE

DESCRIPTION

9	124210X	Pince de direction
10	123438X	Douille inférieure de direction
11	12000045	Bague de fermeture
12	19211616	Rondelle 21/32 x 1 x 16 ja.
13	104820X	Adaptateur du volant de direction
14	147392	Arbre de rallonge de direction
15	74780520	Boulon H. 5/16-18 UNC X1-1/4
16	73800500	Nut.lock .hex w/ins. 5/16-18UNC

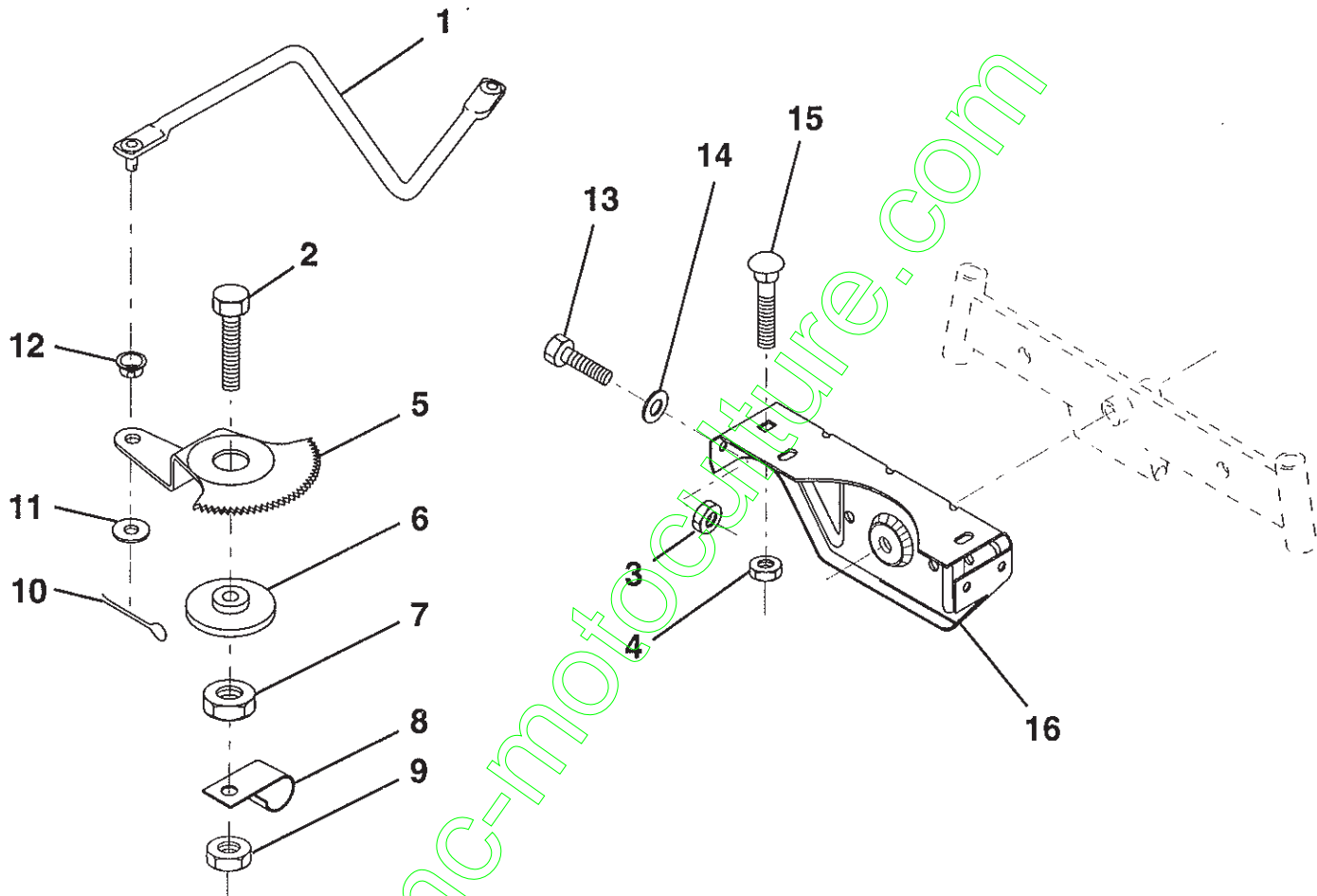
**REMARQUE:** Toutes les dimensions de composants sont données en pouces E.U. -- 1 pouce = 24,5 mm.

LA VISSERIE MONTRE EST PLUS GRANDE POUR FACILITER L'IDENTIFICATION

# PIECES DE RECHANGE

TRACTEUR - NUMERO DE MODELE BM1136D

SECTEUR DENTE / SUPPORT DE L'ESSIEU



NO. DE REF.	NO. DE PIECE	DESCRIPTION
1	132566	Barre directrice
2	74780828	Boulon H 1/2-13 x 1-3/4
3	73680500	Ecrou auto-serrant 5/16-18
4	73680600	Ecrou auto-serrant 3/8-16
5	121926X	Secteur denté
6	121927X	Douille
7	73030800	Ecrou frein H 1/2-13 UNC
8	126472X	Attache en fil
9	73680800	Ecrou auto-serrant 1/2-13

NO. DE REF.	NO. DE PIECE	DESCRIPTION
10	76020412	Goupille fendue 1/8 x 3/4
11	19131316	Rondelle 13/32 x 13/16 x 16 ja.
12	126847X	Douille
13	74760512	Boulon H 5/16-18 x 3/4
14	19111416	Rondelle 11/32 x 7/8 x 16 ja.
15	72110606	Boulon du chariot 3/8-16 UNC x 3/4
16	137096	Support de l'essieu antérieur

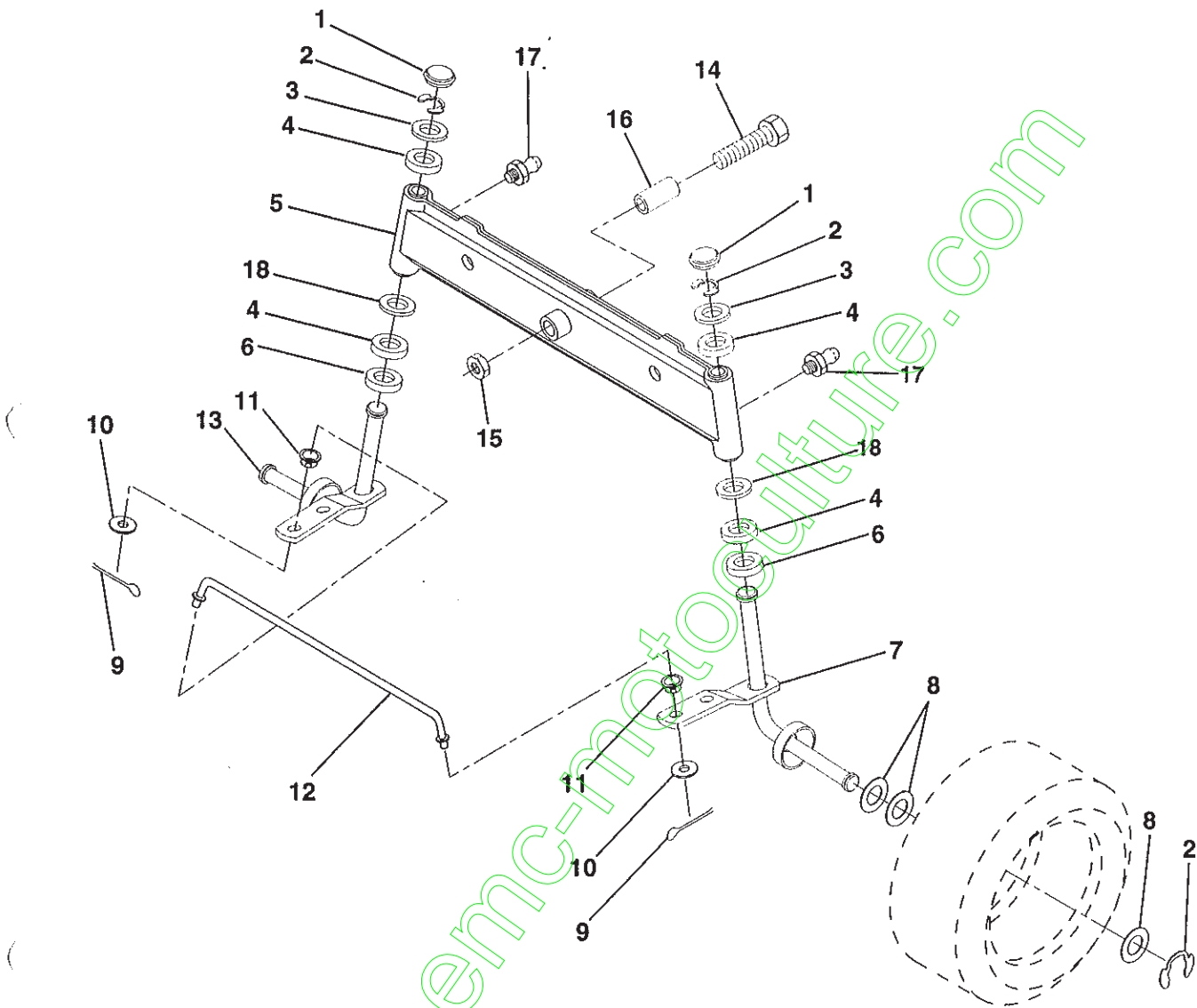
**REMARQUE:** Toutes les dimensions de composants sont données en pouces E.U. -- 1 pouce = 24,5 mm.

LA VISSERIE MONTRE EST PLUS GRANDE POUR FACILITER L'IDENTIFICATION

# PIECES DE RECHANGE

## TRACTEUR - NUMERO DE MODELE BM1136D

### ESSIEU AVANT



NO. DE REF.	NO. DE PIECE	DESCRIPTION	NO. DE REF.	NO. DE PIECE	DESCRIPTION
1	121232X	Chapeau de broche	10	19131316	Rondelle 13/32 x 13/16 x 16 ja.
2	12000029	Bague en ressort	11	126847X	Douille
3	121748X	Rondelle 25/32 x 1-5/8 x 16 ja.	12	130465	Barre d'accouplement
4	3366R	Douille	13	137061	Ens. de broche C.G.
5	142033	Essieu antérieur	14	74011056	Boulon H 5/8 - 11 x 3 - 1/2
6	6266H	Palier de butée	15	73901000	Écrou frein à bride 5/8 - 11
7	137062	Ens. de broche C.D.	16	110438X	Entretoise de palier d'essieu
8	121749X	Rondelle 25/32 x 1-1/4 x 16 ja.	17	6855M	Graisseur
9	76020412	Goupille fendue 1/8 x 3/4	18	19272016	Rondelle 27/32 x 1-1/4 x 16 ja.

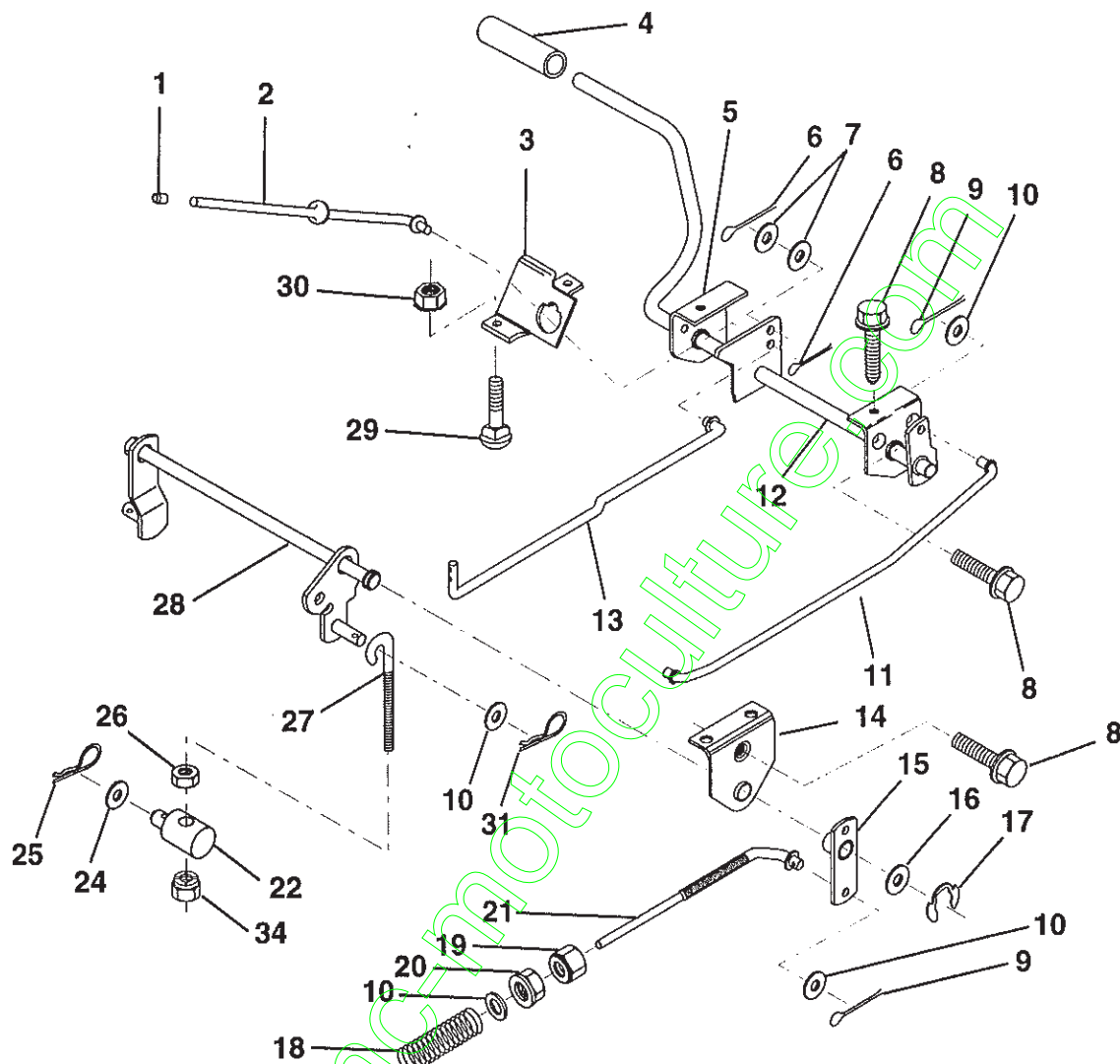
**REMARQUE:** Toutes les dimensions de composants sont données en pouces E.U. -- 1 pouce = 24,5 mm.

LA VISSERIE MONTRE EST PLUS GRANDE POUR FACILITER L'IDENTIFICATION

# PIECES DE RECHANGE

## TRACTEUR - NUMERO DE MODELE BM1136D

### FREIN / ENSEMBLE DE LEVAGE L'ARRIÈRE DE LA TONDEUSE



NO. DE REF.	NO. DE PIECE	DESCRIPTION	NO. DE REF.	NO. DE PIECE	DESCRIPTION
1	71673	Chapeau du frein de stationnement	18	106888X	Ressort de la tige de frein
2	123436X	Tige du frein de stationnement	19	73350600	Contre-écrou 3/8-16 UNC
3	123437X	Support du frein de stationnement	20	73800600	<b>Nut lock hex.w/ins. 3/8-16 UNC</b>
4	8156H	Couverture de la pédale	21	131460	Tige postérieure du frein
5	122504X	Support de l'embrayage de pédale C.G.	22	144585	Tourillon de levage
6	76020312	Goupille fendue 3/32 x 3/4	24	19132012	Rondelle 13/32 x 1-1/4 x 12 ja.
7	19131016	Rondelle 13/32 x 5/8 x 16 ja.	25	4921H	Ressort de retenue
8	17490508	Vis hex. à filets laminage 5/16-18 x 1/2	26	73930600	Ecrou frein central 3/8-16 UNC
9	76020412	Goupille fendue 1/8 x 3/4	27	127369	Raccord fileté
10	19131316	Rondelle 13/32 x 13/16 x 16 ja.	28	140776	Ensemble de levage postérieur de la tondeuse
11	123543X	Tige antérieure du frein	29	72110506	Boulon du chariot 5/16-18 UNC x 3/4
12	139933	Ensemble d'embrayage/pédale de frein	30	73510500	Ecrou à taquets 5/16-18 UNC
13	123394X	Tige d'embrayage	31	3146R	Ressort de retenue
14	121978X	Support de l'arbre de levage	34	73680600	Ecrou auto-serrant 3/8-16
15	133332	Ensemble de bras de pivot du frein			
16	19251816	Rondelle 25/32 x 1-1/8 x 16 ja.			
17	12000034	Bague en ressort			

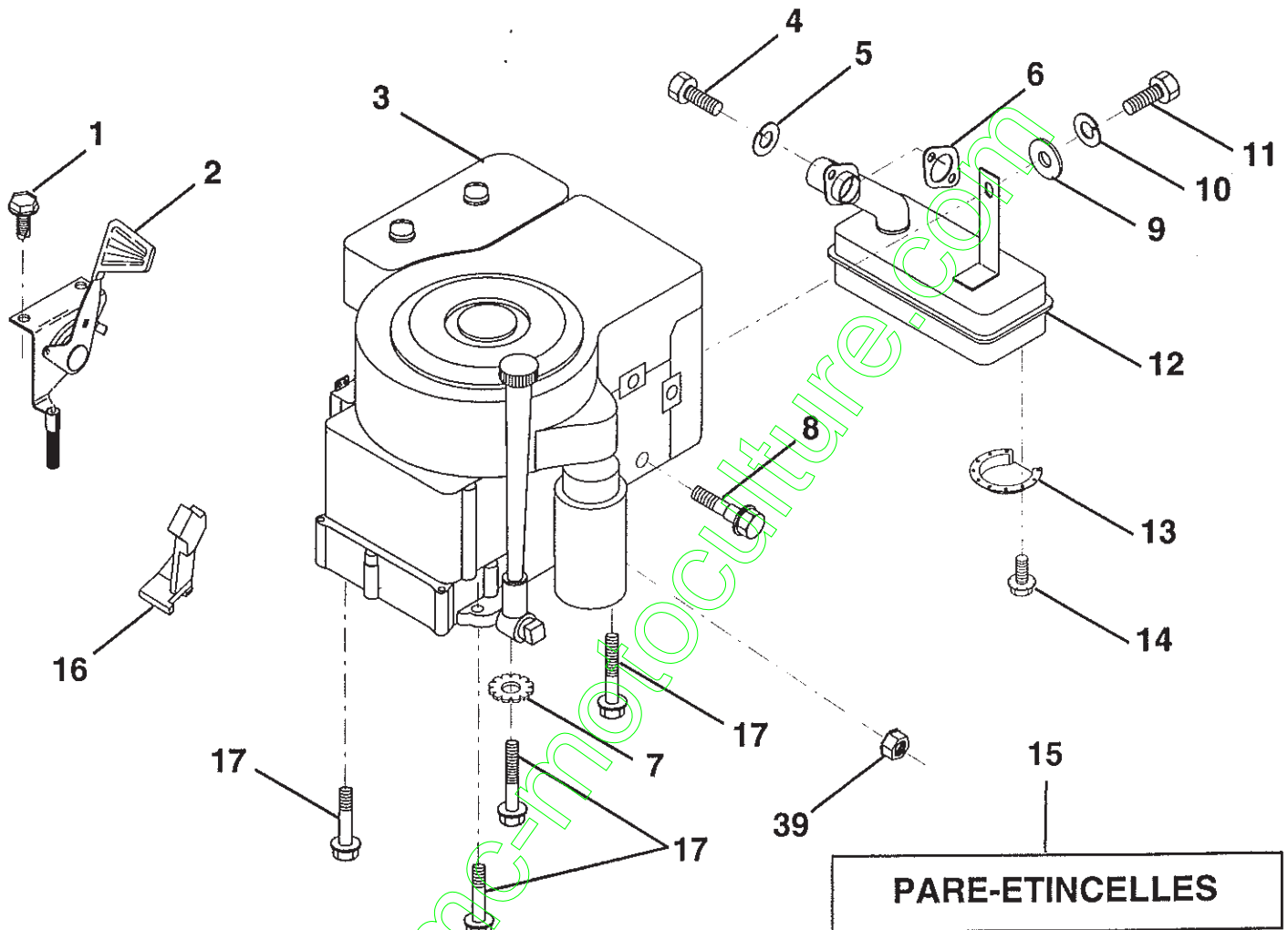
**REMARQUE:** Toutes les dimensions de composants sont données en pouces E.U. -- 1 pouce = 24,5 mm.

LA VISSERIE MONTRE EST PLUS GRANDE POUR FACILITER L'IDENTIFICATION

# PIECES DE RECHANGE

TRACTEUR - NUMERO DE MODELE BM1136D

MOTEUR /COMMANDE DES GAZ



NO. DE REF.	NO. DE PIECE	DESCRIPTION
1	17060408	Vis 1/4-20 x 1/2
2	133025	Commande des gaz
3	-----	Moteur Briggs & Stratton, 11 C.V., No. de modèle 28C707
4	71070512	Boulon H à tête 5/16-18 x 3/4
5	10040500	Rondelle frein à ressort en forme d'hélice 5/16
6	272293	Garniture d'échappement
7	11050600	Rondelle frein avec insert 3/8
8	121094X	Boulon à épaulement 5/16 UNC
9	19101216	Rondelle 5/16 x 3/4 x 16 ja.
10	10040400	Rondelle frein à ressort en forme d'hélice 1/2

NO. DE REF.	NO. DE PIECE	DESCRIPTION
11	74760416	Boulon H 1/4 - 20 x 1
12	137437	Silencieux
13	101326L	Déflecteur de silencieux
14	17030808	Vis
15	137180	Jeu de pare-étincelles (facultatif)
16	127951	Arrêteur de commande des gaz
17	17490624	Vis H à tête rondelle à filets laminage 3/8-16 x 1-1/2
39	128861	Écrou à collet

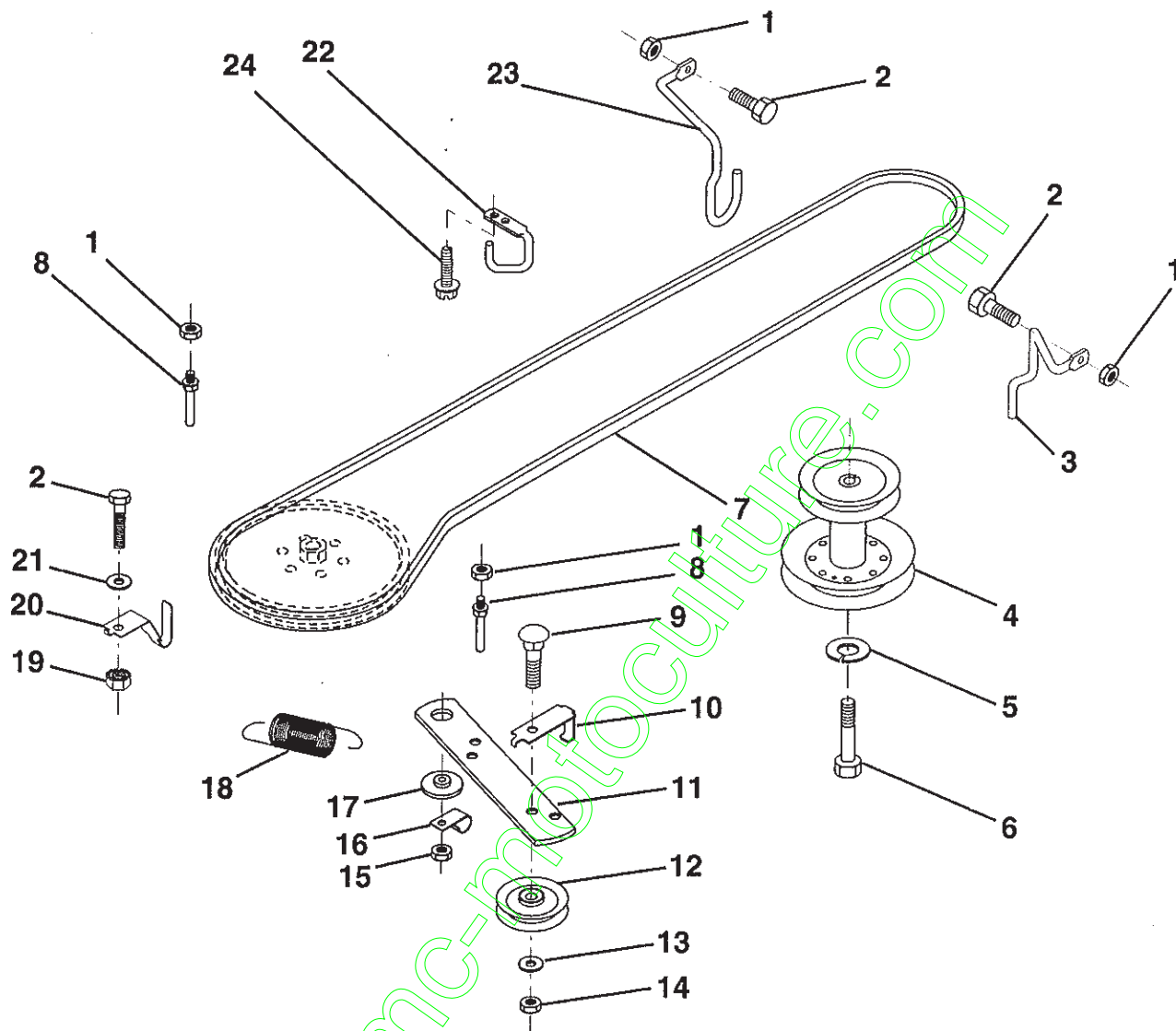
**REMARQUE:** Toutes les dimensions de composants sont données en pouces E.U. -- 1 pouce = 24,5 mm.

LA VISSERIE MONTRE EST PLUS GRANDE POUR FACILITER L'IDENTIFICATION

# PIECES DE RECHANGE

## TRACTEUR - NUMERO DE MODELE BM1136D

### ENTRAINEMENT



NO. DE REF.	NO. DE PIECE	DESCRIPTION	NO. DE REF.	NO. DE PIECE	DESCRIPTION
1	73680500	Écrou auto-serrant 5/16-18	13	19131316	Rondelle 13/32 x 13/16 x 16 ja.
2	74760512	Boulon H 5/16-18 UNC x 3/4	14	73930600	Écrou frein 3/8-16 UNC
3	141342	Guide-courroie d'entraînement de la tondeuse C.D.	15	73680600	Écrou auto-serrant 3/8-16
4	138029	Poulie du moteur	16	126471X	Pince isolée
5	10040700	Rondelle frein à ressort en forme d'hélice 7/16	17	122052X	Entretoise de retenue
6	71170744	Boulon H 7/16-20 x 2-3/4 Cat. 5	18	131459	Ressort de traction
7	124525X	Courroie trapézoïdale d'entraînement	19	73510500	Écrou à taquets 5/16-18 UNC
8	123405X	Guide-courroie d'entraînement de la transmission	20	139919	Guide-courroie d'entraînement
9	72140612	Boulon de chariot 3/8-16 UNC x 1-1/2	21	19111016	Rondelle 11/32 x 5/8 x 16 ja.
10	123396X	Guide-courroie d'entraînement du galet-tendeur	22	123404X	Guide-courroie d'entraînement du châssis
11	140911	Bras d'embrayage moteur	23	140916	Guide-courroie d'entraînement de la tondeuse C.G.
12	123674X	Galet-tendeur	24	17720408	Vis 1/4-20 x 1/2

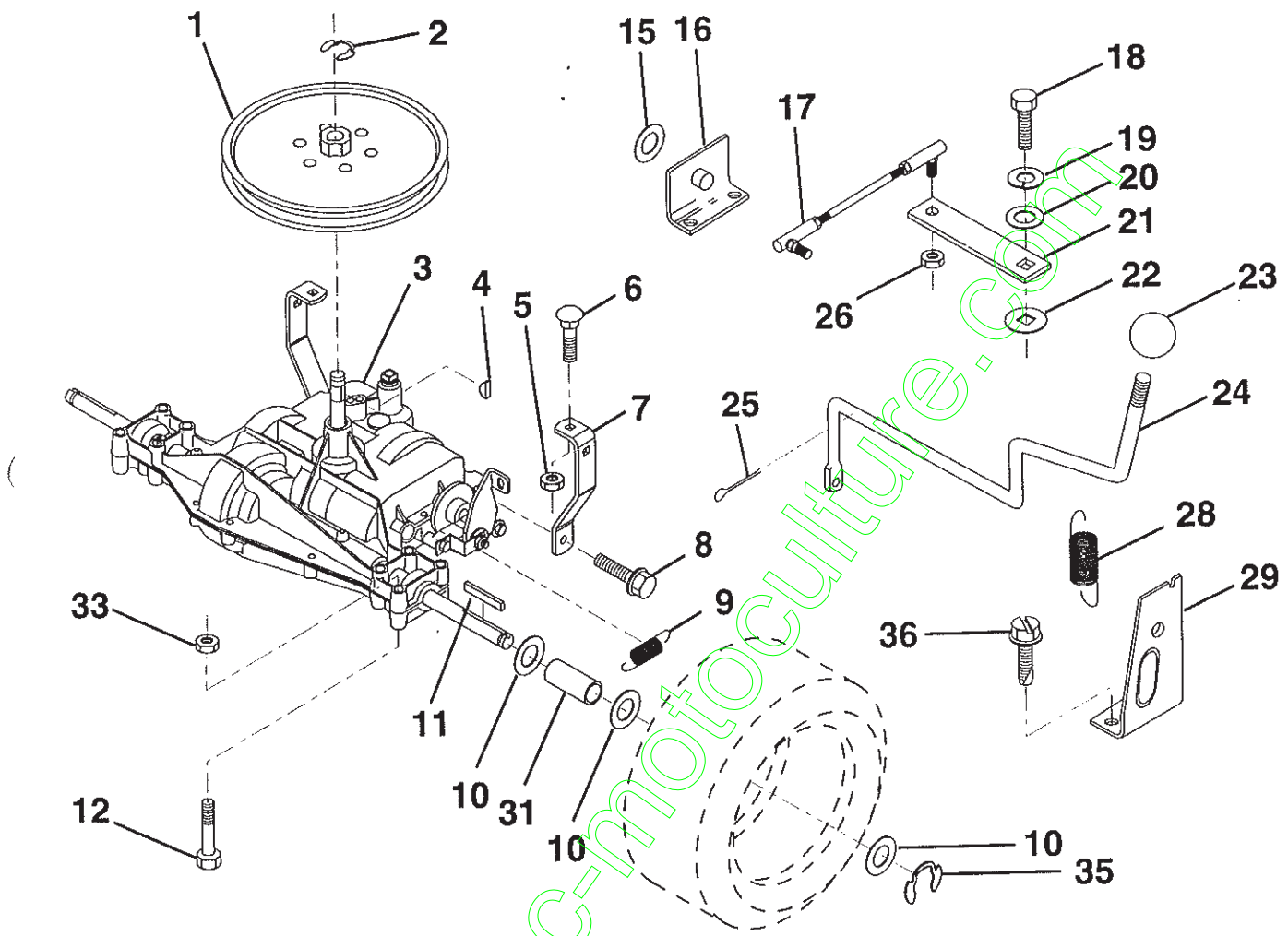
**REMARQUE:** Toutes les dimensions de composants sont données en pouces E.U. -- 1 pouce = 24,5 mm.

LA VISSERIE MONTRE EST PLUS GRANDE POUR FACILITER L'IDENTIFICATION

# PIECES DE RECHANGE

## TRACTEUR - NUMERO DE MODELE BM1136D

### TRANSMISSION



NO. REF.	NO. DE PIECE	DESCRIPTION	NO. DE REF.	NO. DE PIECE	DESCRIPTION
1	123385X	Poulie	19	10040400	Rondelle frein 1/4
2	12000028	Bague de fermeture	20	19091210	Rondelle 9/32 x 3/4 x 10 ja.
3	142602	Transmission Dana Numéro de modèle 4360-78	21	123484X	Bras de changement de vitesse
4	2228M	Clavette disque #9	22	105701X	Rondelle de la plaque de changement de vitesse
5	73680500	Écrou auto-serrant 5/16-18	23	106933X	Bouton de commande de changement de vitesse
6	72140506	Boulon de chariot 5/16-18 UNC x 3/4	24	128215	Tige de changement de vitesse
7	123378X	Bande de torsion	25	76020416	Goupille fendue 1/8 x 1
8	17490512	Vis 5/16-18 x 3/4	26	73810500	Écrou Hex Nylon 5/16 - 24 UNF
9	146682	Ressort du frein	28	128085	Raccord de rallonge
10	121749X	Rondelle 25/32 x 1-1/4 x 16 ja.	29	128084	Support de poignée de changement de vitesse C.D.
11	123583X	Klé carrée	31	109502X	Entretoise fendue
12	74760644	Boulon H 3/8 - 16 x 2 3/4	33	73680600	Écrou auto-serrant 3/8 - 16
15	19171616	Rondelle 17/32 x 16 ja.	35	12000001	E-Ring
16	124600X	Support de poignée de changement de vitesse C.G.	36	17720408	Vis 1/4-20 x 1/2
17	123632X	Raccord de changement			
18	74550412	Boulon H 1/4-28 UNF x 3/4 GR8			

**REMARQUE:** Toutes les dimensions de composants sont données en pouces E.U. -- 1 pouce = 24,5 mm.

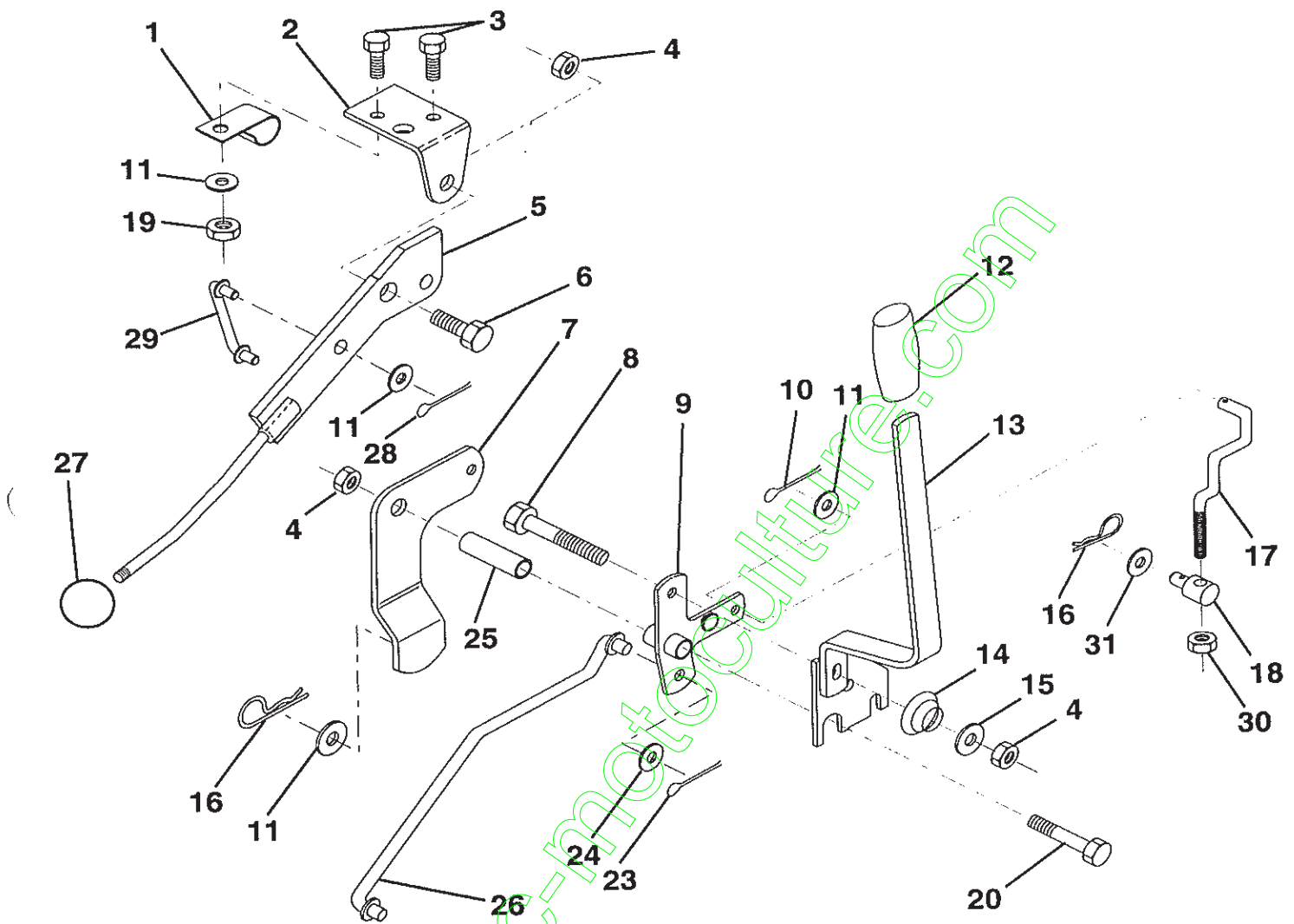
LA VISSERIE MONTRE EST PLUS GRANDE POUR FACILITER L'IDENTIFICATION



# PIECES DE RECHANGE

TRACTEUR - NUMERO DE MODELE BM1136D

## LEVIER DE LEVAGE DE LA TONDEUSE



NO. DE REF.	NO. DE PIECE	DESCRIPTION	NO. DE REF.	NO. DE PIECE	DESCRIPTION
1	126470X	Pince isolée	16	4921H	Ressort de retenue
2	122018X	Support d'embrayage de la tondeuse	17	127359	Raccord de levage antérieur
3	71110408	Boulon H 1/4-20 UNC x 1/2 Cat. 5	18	142028	Tourillon fileté 3/8-16
4	73680600	Écrou auto-serrant 3/8-16	19	73680400	Écrou auto-serrant 1/4-20
5	145187	Ens. du levier d'embrayage	20	74760644	Boulon H 3/8-16 UNC x 2-3/4
6	106451X	Boulon à épaulement	23	76020416	Goupille fendue 1/8 x 1
7	135371	Ens. de bras d'embrayage de la tondeuse	24	19171612	Rondelle 17/32 x 1 x 12 ja.
8	74760636	Boulon H 3/8-16 UNC x 2-1/4	25	121933X	Tube d'entretoise
9	121930X	Ens. de l'arbre-coudé de levage	26	141470	Tige de levage de la tondeuse
10	76020412	Goupille fendue 1/8 x 3/4	27	106932X	Bouton
11	19131316	Rondelle 13/32 x 13/16 x 16 ja.	28	76020312	Goupille fendue 3/32 x 3/4
12	131861	Prise de poignée	29	131655	Tringlerie d'embrayage de la tondeuse
13	139352	Ens. de poignée de levage	30	73350600	Contre écrou H 3/8 - 16
14	123496X	Ressort de compression	31	19132012	Rondelle 13/32 x 1-1/4 x 12 ja.
15	19131212	Rondelle 13/32 x 3/4 x 12 ja.			

**REMARQUE:** Toutes les dimensions de composants sont données en pouces E.U. -- 1 pouce = 24,5 mm.

LA VISSERIE MONTRE EST PLUS GRANDE POUR FACILITER L'IDENTIFICATION

# PIECES DE RECHANGE

## TRACTEUR - NUMERO DE MODELE BM1136D

### CARTER DE TONDEUSE

NO. DE REF.	NO. DE PIECE	DESCRIPTION
1	140064	Ressort d'embrayage
2	122052X	Entretoise de retenue
3	73680600	Écrou auto-serrant 3/8-16
4	130840	Ensemble du frein
5	131251	Guide-courroie du galet-tendeur
6	121316X	Galet-tendeur plat
7	72110616	Boulon de chariot 3/8-16 x 2 Cat. 5
8	19131410	Rondelle 13/32 x 7/8 x 10 ja.
9	127744	Ensemble de bras du galet-tendeur de la tondeuse
10	72140610	Boulon de chariot 3/8-16 x 1-1/4
11	130841	Tige du frein
12	127356	Support de levage postérieur C.D.
13	72140506	Boulon de chariot 5/16-18 UNC x 3/4
14	73680500	Écrou auto-serrant 5/16-18
15	127357	Support de levage postérieur C.G.
16	140093	Guide C.D.
17	128508	Stabilisateur du raccord de la tondeuse
18	128511	Goupille d'entraînement
19	127380	Support de stabilisateur du raccord
20	138496	Lame
21	140296	Rondelle durcie
22	10030600	Rondelle frein 3/8
23	850857	Boulon 3/8-24 x 1-1/4 Cat. 8
24	140329	Défecteur
25	138776	Vis à filets laminage à tête H 5/16-18 x 1-1/4
26	129963	Rondelle 0,150 épaissee
27	129983	Carter de la tondeuse
28	129207	Poulie du mandrin
29	137266	Écrou frein à collet 9/16
30	136631	Support du déflecteur
31	17490508	Vis hex. à tête rondelle à filets laminage 5/16-18 x 1/2
32	122051X	Bras de support du galet-tendeur
33	139083	Défecteur de décharge
36	121980X	Tige de charnière
37	123713X	Ressort de torsion du déflecteur
38	105304X	Chapeau
39	19111016	Rondelle 11/32 x 5/8 x 16 ja.
40	110452X	Écrou poussoir
41	131264	Courroie trapézoïdale
42	19171616	Rondelle 11/32 x 5/8 x 16 ja.
43	3146R	Attache en épingle à cheveux
44	140608	Guide C.G.
45	110485X	Palier
46	128774	Carter du mandrin éventé
47	129895	Palier
48	137645	Arbre du mandrin
49	133943	Rondelle durcie (y compris les no. de réf. 47)
50	71161010	<b>Screw truss hd. phil 10-24 X 5/8</b>
51	136383	Protecteur du déflecteur
52	19070718	Rondelle 7/32 X 7/16 X 18
53	60867	Écrou H borgne #10-24
—	130794	Ensemble du mandrin (y compris les nos. de réf. 21-23, 26, 29 et 45-48)
—	144973	Ens. du carter de tondeuse complet

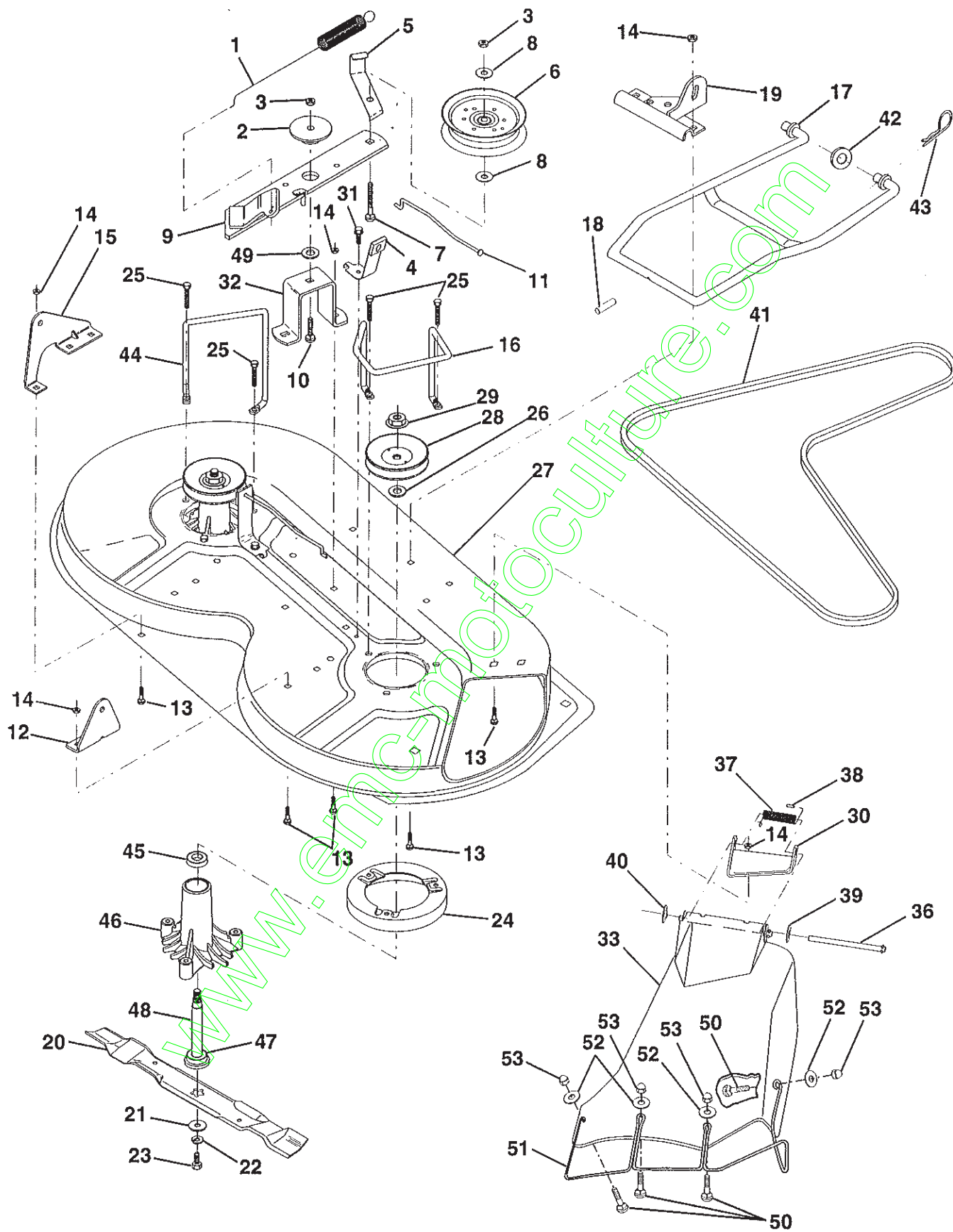
**REMARQUE:** Toutes les dimensions de composants sont données en pouces E.U. -- 1 pouce = 24,5 mm.

LA VISSERIE MONTRE EST PLUS GRANDE POUR FACILITER L'IDENTIFICATION

# PIECES DE RECHANGE

TRACTEUR - NUMERO DE MODELE BM1136D

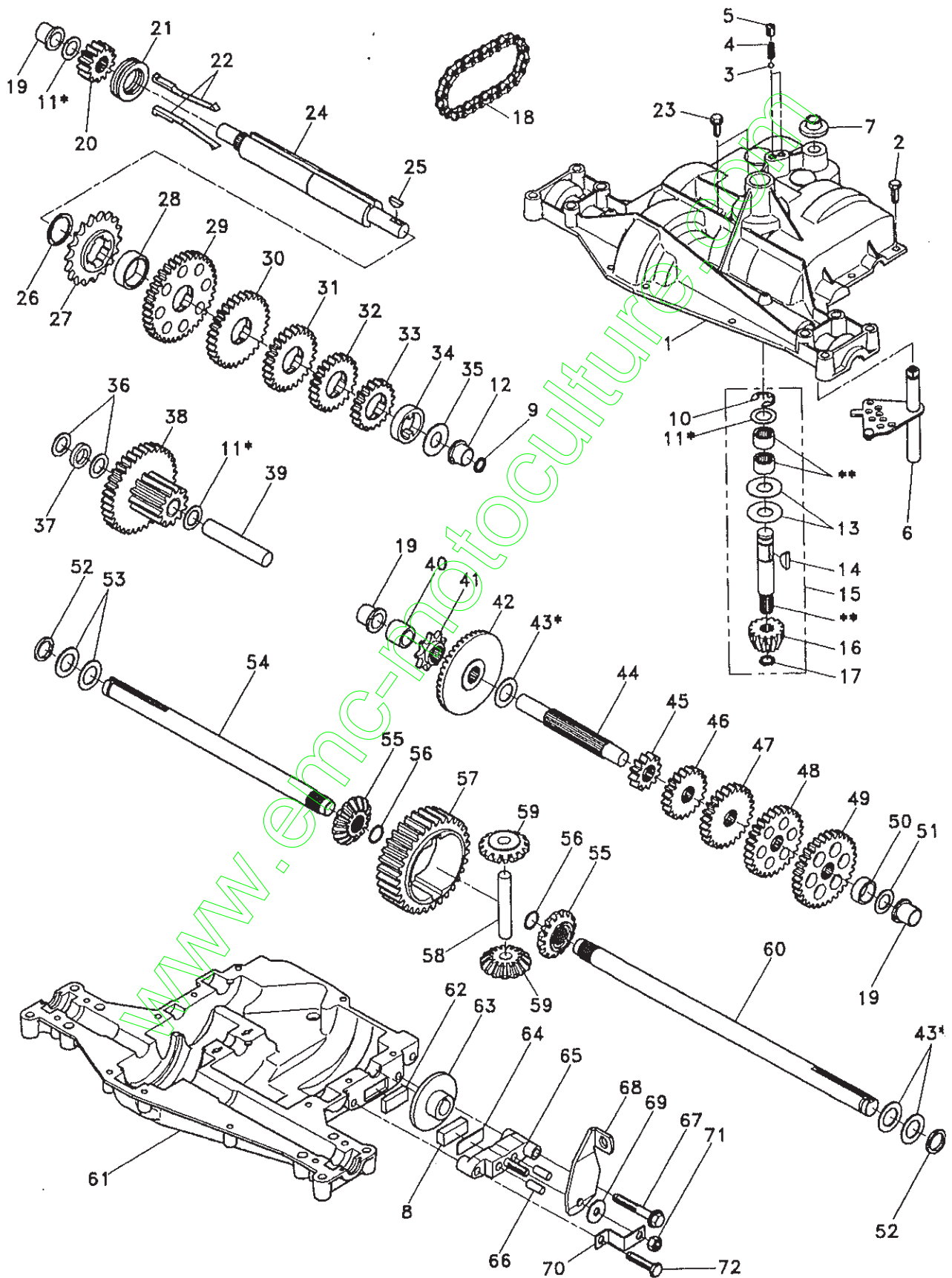
## CARTER DE TONDEUSE



# PIECES DE RECHANGE

TRACTEUR - NUMERO DE MODELE BM1136D

TRANSMISSION DANA - NUMERO DE MODELE 4360-78



# PIECES DE RECHANGE

## TRACTEUR - NUMERO DE MODELE BM1136D

### TRANSMISSION DANA - NUMERO DE MODELE 4360-78

NO. DE RÉF.	NO. DE PIÈCE	DESCRIPTION	NO. DE RÉF.	NO. DE PIÈCE	DESCRIPTION
1	142671	Boîtier supérieur	40	120472X	Entretoise 0,635 x 0,875 x 0,755
2	2274J	Vis taraudée 1/4-20 x 0,734	41	105928X	Pignon à 9 dents (arrière)
3	134400	Bille de détente	42	110084X	Engrenage en biseau à 42 dents
4	105904X	Ressort de détente	43	134394	* Ensemble du jeu d'arbre de cale 0,750
5	105905X	Vis de pression	44	120473X	Arbre d'entraînement
6	138235	Jeu de l'ensemble de changement de vitesse	45	142678	Engrenage droit à 12 dents (1-)
7	134399	Manchon de changement de vitesse	46	120407X	Engrenage droit à 20 dents (2-)
8	120951X	Palet de friction	47	106589X	Engrenage droit à 25 dents (3-)
9	143045	Bague d'étanchéité	48	120408X	Engrenage droit à 28 dents (4-)
10	142672	Bague de fermeture	49	105937X	Engrenage droit à 31 dents (5-)
11	134793	* Ensemble du jeu d'arbre de cale 0,625	50	105936X	Entretoise 0,781 x 1,00 x 0,375
12	143051	Palier à bride	51	2226J	Rondelle plate 0,632 x 1,00 x 0,060
13	120415X	Rondelle plate 0,632 x 1,38 x 0,046	52	134401	Rondelle de Neoprene
14	142674	Clavette-disque no. 9	53	2264J	Rondelle plate 0,758 x 1,25 x 0,031
15	138234	Ensemble du jeu d'arbre d'entrée	54	120474X	Essieu C.G.
16	110078X	Pignon en biseau à 14 dents	55	110081X	Engrenage à onglet à 15 dents
17	105909X	Bague de fermeture	56	105941X	Bague de fermeture
18	105910X	Chaîne de pas de 24	57	110071X	Engrenage droit à 32 dents
19	105911X	Palier à bride	58	120952X	Arbre transversal
20	142675	Engrenage droit à 14 dents	59	110082X	Engrenage à onglet à 15 dents
21	138246	Collet d'embrayage	60	120475X	Essieu C.D.
22	138236	Ensemble du jeu des clés d'embrayage	61	142680	Boîtier inférieur
23	134791	Vis taraudée avec le matériau d'étanchéité	62	120961X	Palet de friction
24	142676	Arbre intermédiaire	63	7294J	Disque à frein
25	2244J	Clavette-disque no. 61	64	108989X	Entretoise
26	105916X	Bague de fermeture	65	120953X	Mâchoire de frein
27	120470X	Pignon à 18 dents (arrière)	66	120954X	Cheville
28	110070X	Entretoise	67	134799	Vis taraudée 5/16-18 x 2,25
29	142677	Engrenage droit à 37 dents (1-)	68	138244	Levier de commande
30	120405X	Engrenage droit à 30 dents (2-)	69	108996X	Rondelle plate 0,321 x 1,00 x 0,055
31	108980X	Engrenage droit à 25 dents (3-)	70	120956X	Support d'antirotation
32	120406X	Engrenage droit à 22 dents (4-)	71	73810500	Écrou frein 5/16-24
33	134796	Engrenage droit à 19 dents (5-)	72	106596X	Vis taraudée 5/16-18 x 1,44
34	134797	Entretoise 1,133 x 1,50 x 0,375	73	120416X	Graisse
35	105925X	Rondelle plate 0,640 x 1,37 x 0,061			
36	2232J	Rondelle plate 0,632 x 1,00 x 0,026			
37	108978X	Entretoise 0,630 x 1,00 x 0,169			
38	110079X	Ensemble d'engrenage;			
		Combinaison des 12 dents et 35 dents			
39	124639X	Arbre du galet-tendeur			

\* Utiliser dans les différentes combinaisons pour maintenir des écartements appropriés.

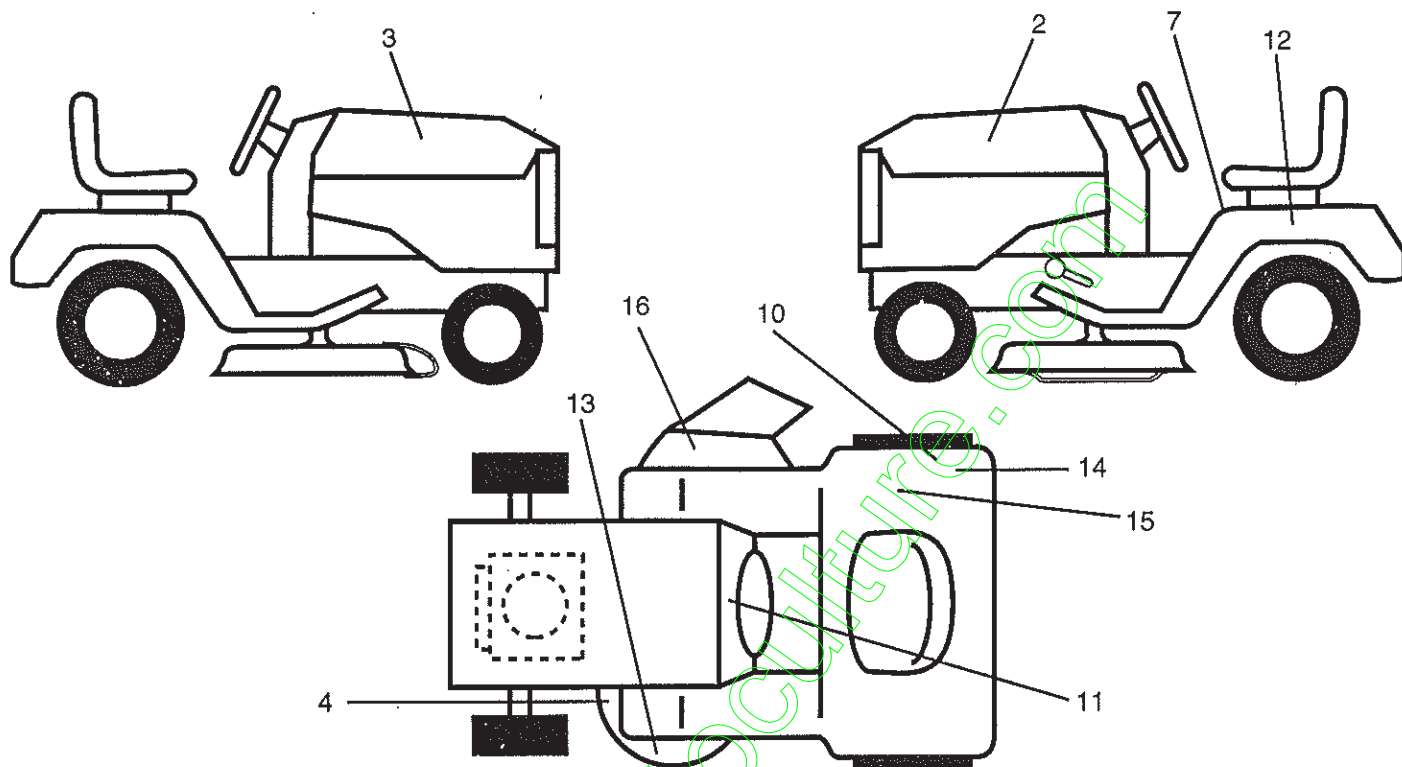
\*\* Commander le no. de réf. 15.

**REMARQUE:** Toutes les dimensions de composant sont données en pouces É.-U. 1 pouce = 25,4 mm.

# PIECES DE RECHANGE

## TRACTEUR - NUMERO DE MODELE BM1136D

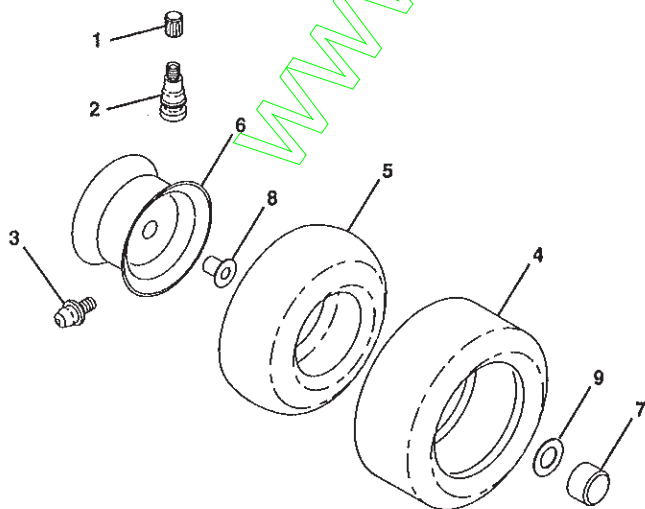
### DECALCOMANIES



NO. DE REF.	NO. DE PIECE	DESCRIPTION	NO. DE REF.	NO. DE PIECE	DESCRIPTION
2	143005	Décal. du capot C.G.	13	134999	Décal. de l'environ.
3	143004	Décal. du capot C.D.	14	125690X	Décal. 100 dBA
4	136830	Décal. de schema de courroie trapézoïdale	15	145437	Décal. de standard Européen CE
7	145498	Décal. lisez le manuel du propriétaire	16	145494	Décal. de la main
10	138973	Décal. de l'aile	--	138311	Décal. du guidon C.G.
11	145545	Décal. d'opération	--	147193	Manuel d'utilisation (français)
12	145005	Décal. attention de la batterie	--	150512	Manuel des pièces de rechange (français)

Les accessoires disponibles ne sont pas inclus avec le tracteur:  
 CE36 Ramasse-herbe arrière  
 MK360 Jeu de la broyeuse

### ROUES ET PNEUS



NO. DE REF.	NO. DE PIECE	DESCRIPTION
1	59192	Capuchon de valve
2	65139	Tubulure de valve
3	278H	Graisseur (roues avants seulement)
4	124142X	Pneu avant
	124143X	Pneu arrière
5	59904	Chambre à air avant (non fourni)
	8134H	Chambre à air arrière (non fourni)
6	137237X427	Ensemble de jante avant
	140325X427	Ensemble de jante arrière
7	104757X	Capuchon d'essieu
8	9040H	Palier à bride (roues avants seulement)
9	121748X	Rondelle de chapeau d'essieu

**REMARQUE:** Toutes les dimensions de composants sont données en pouces E.U. - 1 pouce = 25,4 mm