

MANUEL DES PIÈCES DE RECHANGE

NO. DE MODÈLE **BM135H107 (BM135H107G)**
Tracteur de Pelouset

BESTGREEN

Machine:	
Type:	
Moteur:	
Type:	
N° de série:	
Constructeur:	
Date de vente: ____/____/____	
Nom du Propriétaire:	Cachet du Vendeur:
Adresse:	
CP: ____/____/____	
Ville:	

COMMENT UTILISER CE MANUEL

Ce manuel a été dessiné pour fournir le client avec les moyens d'identification des pièces de détachées du tracteur quand il/elle a besoin de commander les pièces de rechange. Les illustrations ne peuvent pas représenter exactement le modèle que vous avez acheté. N'utilisez pas ce manuel comme un guide dans le montage et/ou démontage de votre tracteur. La visserie montrée est plus grande pour faciliter l'identification.

Chaque tracteur a un numéro de modèle particulier.

Le numéro de modèle du produit se trouvera sur l'aile, dessous le siège.

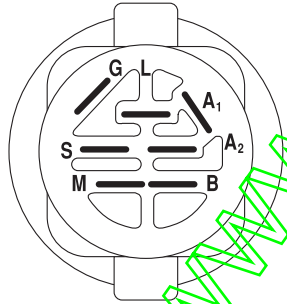
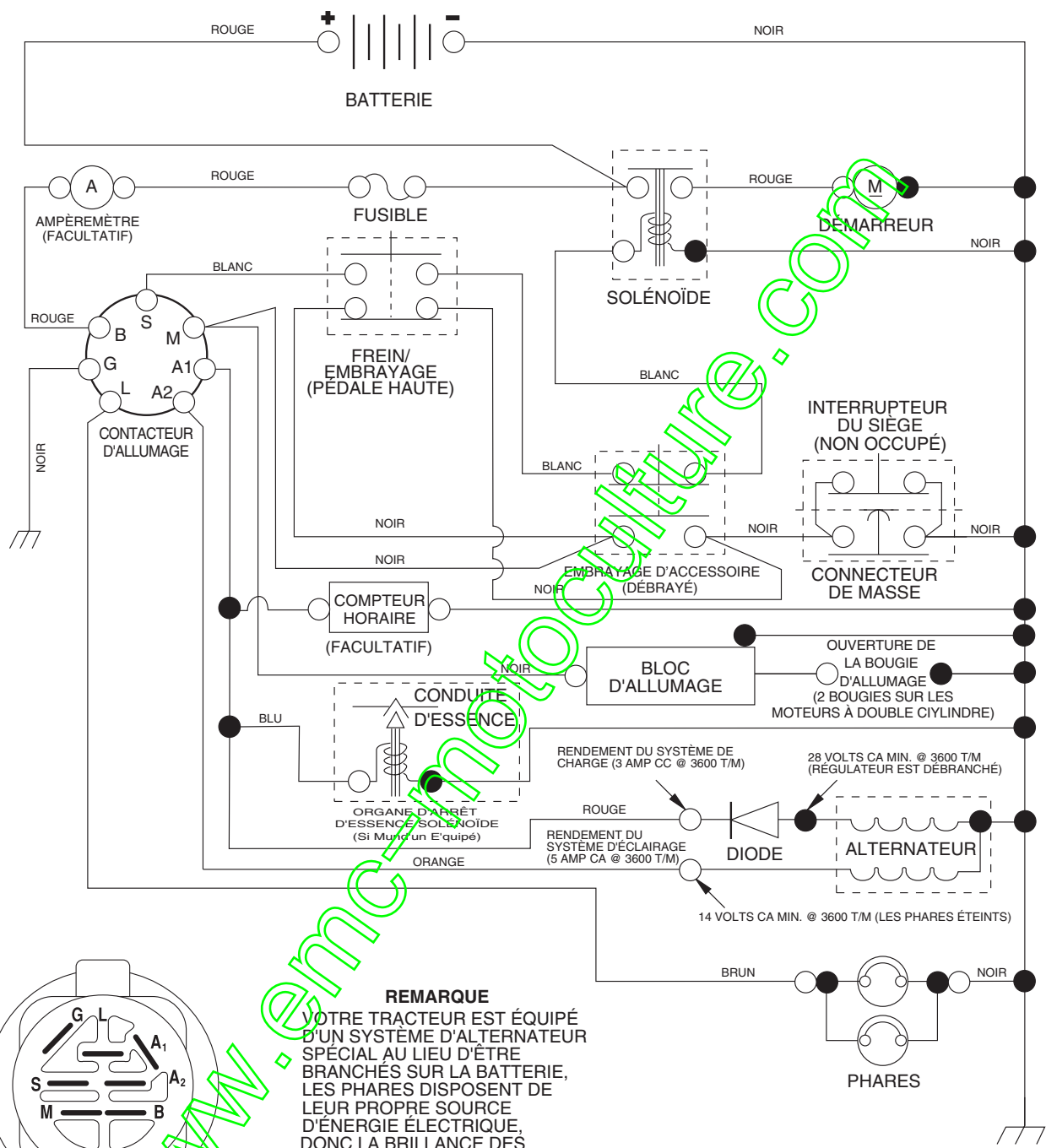
Lorsque vous commandez des pièces de rechange, donnez toujours les renseignements suivants:

- Produit - "Tracteur"
- Numéro du Modèle - "BM135H107G"
- Numéro de la Pièce
- Description de la Pièce

TABLE DE MATIERES

SCHÉMA.....	3
ELECTRIQUE	4-5
CHASSIS/ENCEINTE	6-7
ENTRAINEMENT	8-9
ENSEMBLE DE DIRECTION.....	10-11
MOTEUR	12-13
ENSEMBLE DE SIÈGE.....	14
DECALCOMANIES.....	15
TONDEUSE.....	16-17
ENSEMBLE DU LEVAGE DE TONDEUSE.....	18-19
GARANTIE LIMITÉE.....	20

**TRACTEUR - - NO. DE MODÈLE BM135H107 (BM135H107G), NO. DE PRODUIT 964 77 17-02
SCHEMA**

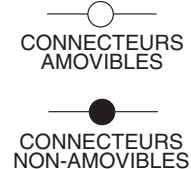


CONTACTEUR D'ALLUMAGE

POSITION	CIRCUIT	"FAITS"
ARRÊT	M + G + A ₁	RIEN
MARCHE/ ALLUMAGE	B + A ₁	A ₂ + L
MARCHE	B + A ₁	RIEN
DÉMARRAGE	B + S + A ₁	RIEN

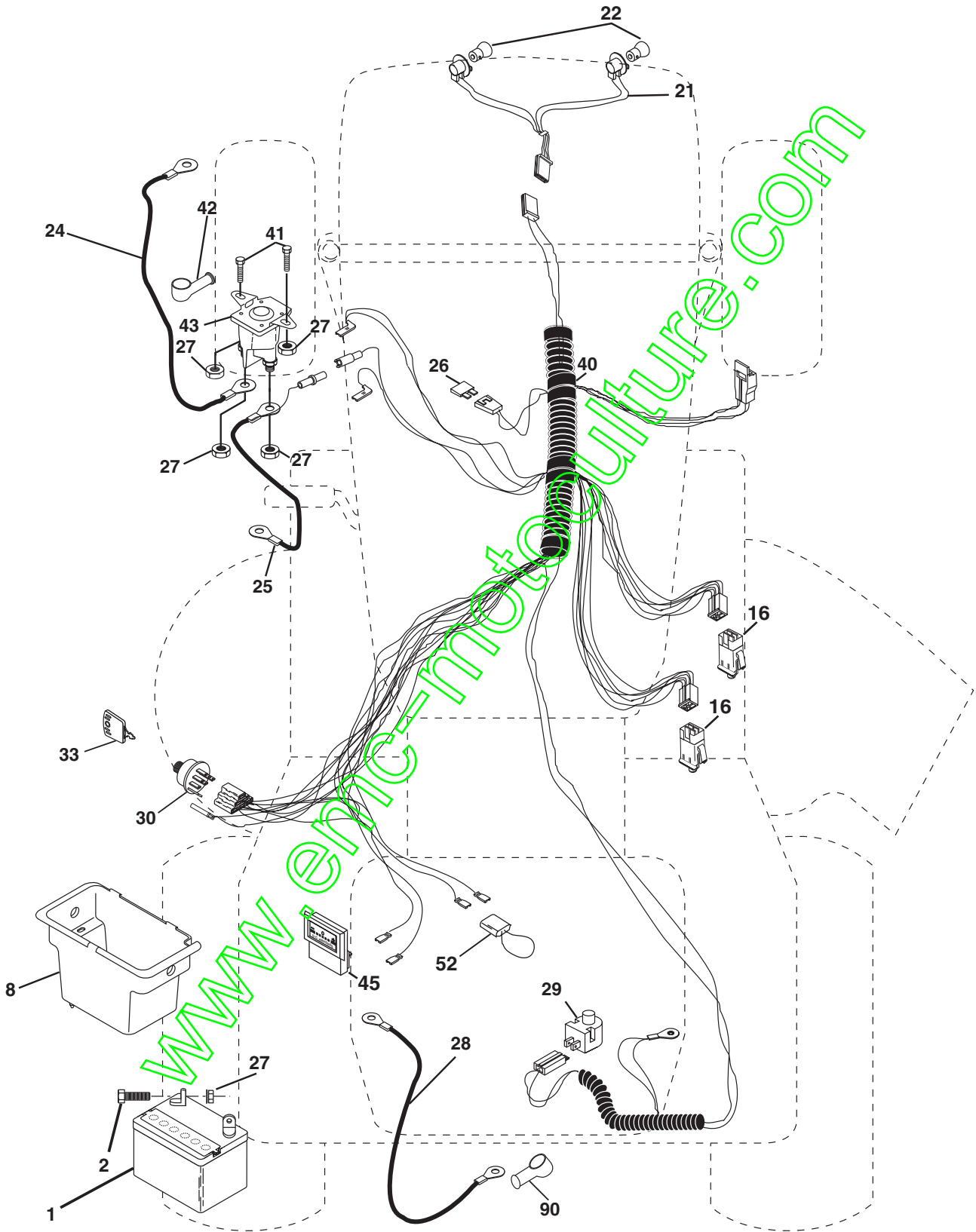
REMARQUE
VOTRE TRACTEUR EST ÉQUIPÉ D'UN SYSTÈME D'ALTERNATEUR SPÉCIAL AU LIEU D'ÊTRE BRANCHÉS SUR LA BATTERIE, LES PHARES DISPOSENT DE LEUR PROPRE SOURCE D'ÉNERGIE ÉLECTRIQUE, DONC LA BRILLANCE DES PHARES CHANGERA EN FONCTION DE LA VITESSE DU MOTEUR. AU RALENTI, LA BRILLANCE DES PHARES BAISSERA; QUAND LE MOTEUR EST ACCÉLÉRÉ, LA BRILLANCE ATTEINDRA SON MAXIMUM.

PINCES ISOLÉES
REMARQUE: SI LES PINCES ISOLÉES ONT ÉTÉ ENLEVÉES POUR L'ENTRETIEN DU MODÈLE, ELLES DOIVENT ÊTRE REMISES EN PLACE POUR ASSURER LE BON FONCTIONNEMENT DU CÂBLAGE.



PIÈCES DE RECHANGE

TRACTEUR -- NO. DE MODÈLE BM135H107 (BM135H107G), NO. DE PRODUIT 964 77 17-02
ÉLECTRIQUE



PIÈCES DE RECHANGE

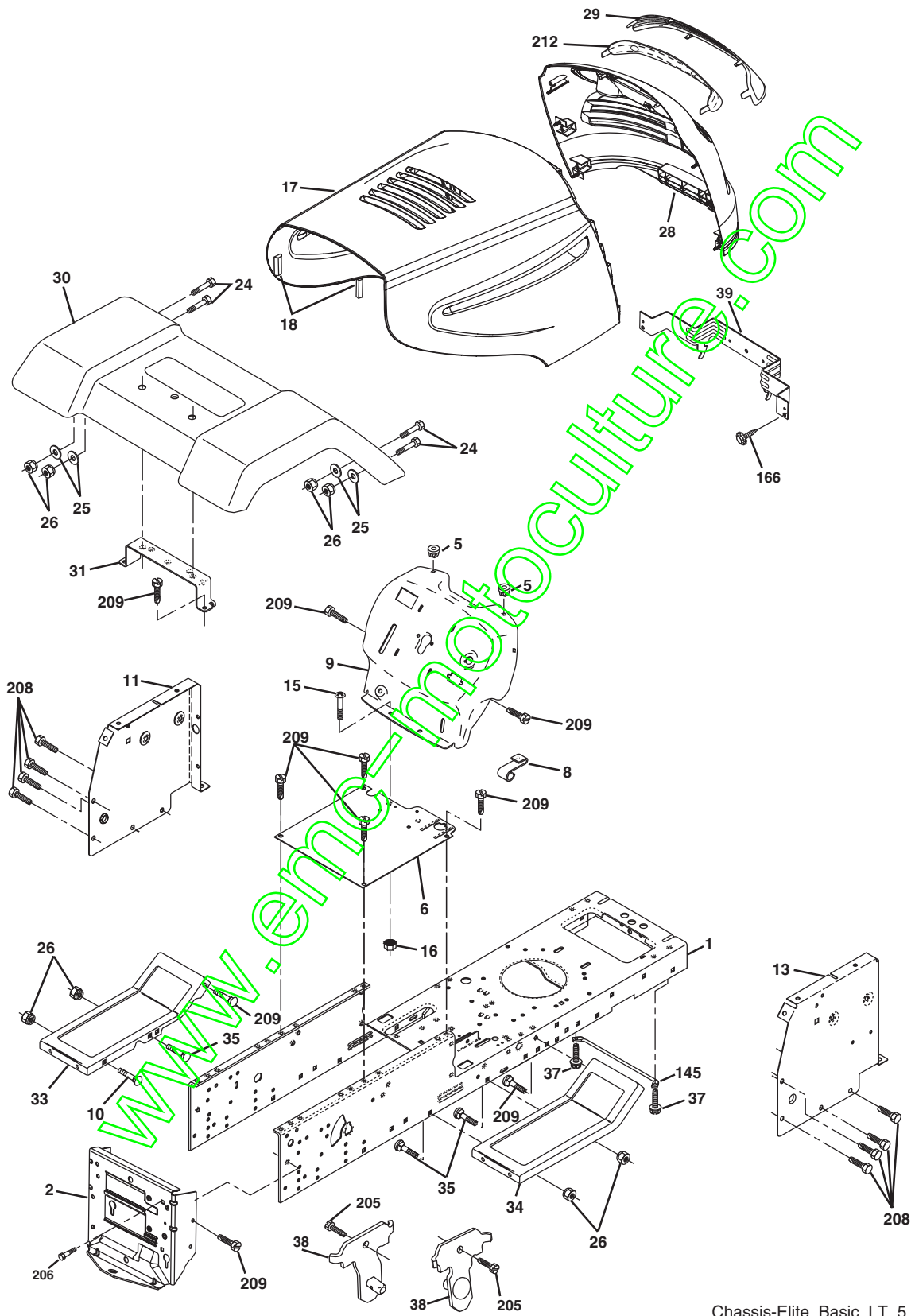
TRACTEUR - - NO. DE MODÈLE BM135H107 (BM135H107G), NO. DE PRODUIT 964 77 17-02
ÉLECTRIQUE

NO. DE RÉF.	NO DE PIÈCE	DESCRIPTION
1	163465	Batterie
2	74760412	Boulon H 1/4-20 unc X 3/4
8	176689	Bac de batterie
16	176138	Interrupteur de verrouillage presse
21	183759	Harnais de douille de l'ampoule
22	4152J	Ampoule n° 1156
24	4799J	Câble d'allumage
25	146147	Câble de batterie
26	175158	Fusible
27	73510400	Écrou H
28	4207J	Câble de masse (noir)
29	121305X	Interrupteur de plongeur
30	175566	Interrupteur d'allumage
33	140401	Clé moulée
40	179720	Harnais de câbles d'allumage
41	71110408	Boulon à filets laminés
42	131563	Couverture des bornes, rouge
43	178861	Solénoïde
45	121433X	Adaptateur d'ampèremètre
52	141940	Boucle de protecteur
89	180449	Borne de batterie

REMARQUE: Toutes les dimensions de composant sont
données en pouces E.U. — 1 pouce = 25,4 mm.

PIÈCES DE RECHANGE

TRACTEUR - - NO. DE MODÈLE BM135H107 (BM135H107G), NO. DE PRODUIT 964 77 17-02
CHÂSSIS/ENCEINTE



Chassis-Elite_Basic_LT_5

PIÈCES DE RECHANGE

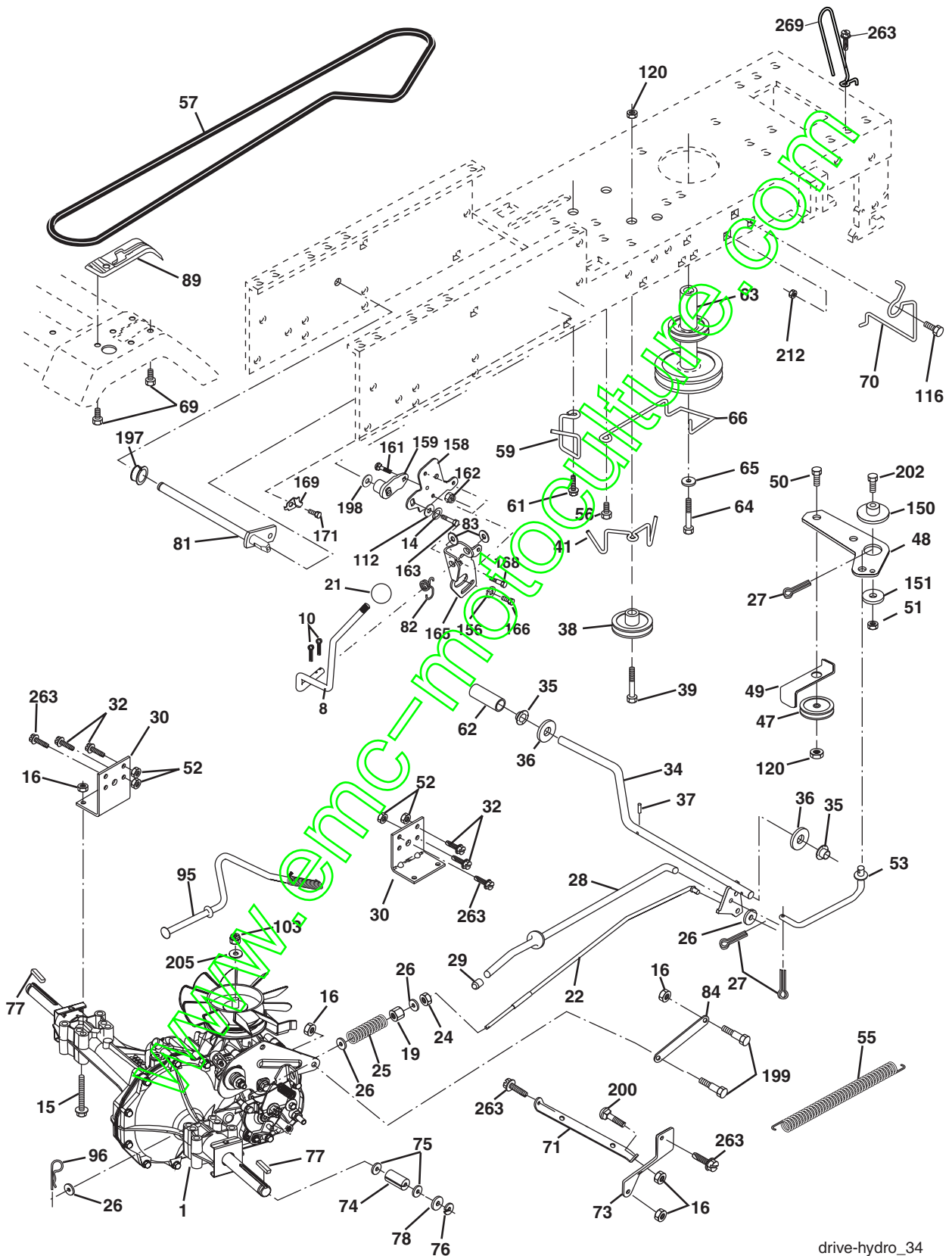
TRACTEUR - - NO. DE MODÈLE BM135H107 (BM135H107G), NO. DE PRODUIT 964 77 17-02
CHÂSSIS/ENCEINTE

NO. DE RÉF.	NO. DE PIÈCE	DESCRIPTION
1	174620	Châssis
2	176554	Barre d'attelage 94
5	155272	Pare-chocs de tableau de borde
6	184419	Selle LT
8	155138	Pince isolé
9	168348X013	Tableau de borde
10	72140608	Boulon de chariot 3/8 - 16 unc x 1
11	174996	Ensemble de panneau de tableau de borde C.G.
13	179174X010	Panneau de tableau de borde C.D.
15	74180512	Vis 5/16-18 unc x 3/4
16	73510500	Écrou à taquets 5/16-18
17	183394X417	Capot
18	126938X	Pare-Chocs de la capot
24	74780616	Boulon H 3/8 - 16 unc x 1
25	19131312	Rondelle 13/32 x 13/16 x 12 Ja.
26	73800600	Écrou auto-serrant 3/8 - 16 unc
28	183826	Calandre
29	183824X599	Lentille
30	169467X417	Aile Ws Ni
31	136619	Support d'aile
33	179716X417	Repose-pieds C.G.
34	179717X417	Repose-pieds C.D.
35	72110606	Boulon de chariot 3/8 - 16 x 3/4
37	17490508	Vis à filets laminés 5/16 - 18 x 1/2
38	175710	Ensemble de support de pivot de tondeuse arrière
39	174714	Support
145	156524	Tige
166	171875	Vis # 13-16 x 5/8
205	17490608	Screw Thdrol 3/8-16 x 1/2
206	170165	Boulon 5/16-18
208	17670608	Vis 3/8-16 x 1/2
209	17000612	Vis H 3/8-16 x 3/4
212	183823	Insert de lentille
- -	5479J	Bouchon de bouton noir

REMARQUE: Toutes les dimensions de composant sont données en pouces E.- U. -- 1 pouce = 25,4 mm.

PIÈCES DE RECHANGE

TRACTEUR - - NO. DE MODÈLE BM135H107 (BM135H107G), NO. DE PRODUIT 964 77 17-02
ENTRAÎNEMENT



drive-hydro_34

PIÈCES DE RECHANGE

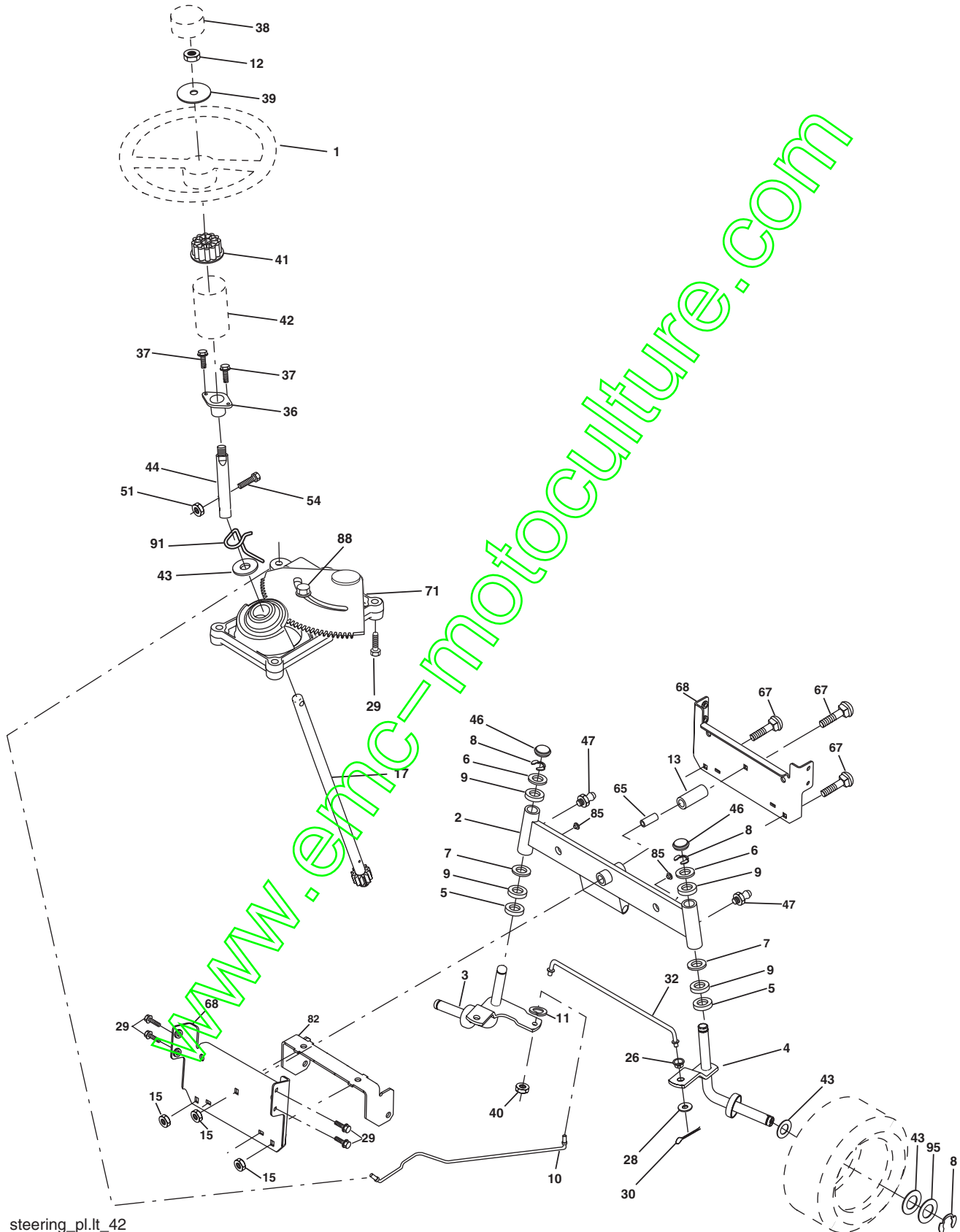
TRACTEUR - - NO. DE MODÈLE BM135H107 (BM135H107G), NO. DE PRODUIT 964 77 17-02
ENTRAÎNEMENT

NO. DE RÉF.	NO. DE PIÈCE	DESCRIPTION	NO. DE RÉF.	NO. DE PIÈCE	DESCRIPTION
1	-----	Hydrostatique transmission	70	180218	Guide-courroie du moteur
		Numero de modele 322-0510	71	169183	Attache C.G.
8	165619	Tige du Changement de Vitesse	73	169182	Attache C.D.
10	76020416	Goupille fendue 1/8 x 1 CAD	74	137057	Entretien fendue
14	10040400	Rondelle Frein	75	121749X	Rondelle 25/32 x 1-1/4 x 16 Ja.
15	74490544	Boulon H 5/16-18 Cat. 5	76	12000001	Bague en E
16	73800500	Écrou frein H avec insert 5/16-18 unc	77	123583X	Cle
19	73800600	Écrou frein H avec insert 3/8-16 unc	78	121748X	Rondelle 25/32 x 1-5/8 x 16 Ja.
21	106933X	Bouton de lux 1/2-13	81	165596	Ensemble de l'arbre
22	169498	Tige de frein	82	123782X	Ressort de torsion
24	73350600	Écrou	83	19171216	Rondelle 17/32 x 3/4 x 16 Ja.
25	106888X	Ressort de tige de frein	84	169843	Raccord Transmission
26	19131316	Rondelle 13/32 x 13/16 x 16 Ja.	89	169373X428	Console de changement de vitesse
27	76020412	Tige de frein 1/8 x 3/4 CAD.	95	170201	Ensemble de la commande de dérivation hydrostatique
28	175765	Tige du frein de stationnement			
29	71673	Chapeau du frein de stationnement	96	4497H	Ressort de retenue 1" Zinc/Cad
30	174973	Support de montage de transmission	103	73940800	Écrou H 1/2-20 unf
32	74760512	Boulon H 5/16-18 unc x 3/4	116	72149608	Boulon 3/8-16 unc x 1
34	175578	Ensemble de l'arbre de pédale	120	73900600	Écrou frein 3/8-16 unc
35	120183X	Palier de nylon	150	175456	Douille
36	19211616	Rondelle 121/32 x 1 x 16 Ga.	151	19133210	Rondelle
37	1572H	Goupille mécanidus	156	166002	Rondelle 5/16 ID x 1.125
38	179114	Poulie de galet-tendeur plat	158	165589	Support
39	72110622	Boulon 3/8-16 unc x 2-3/4 Cad. 5	159	183900	Moyeu
41	175556	Guide-courroie	161	72140406	Boulon 1/4-20 x 3/4 Ja 5
47	127783	Poulie de galet-tendeur	162	73680400	Écrou auto-serrant 1/4-20
48	154407	Ensemble du levier coudé	163	74780416	Boulon H 1/4-20 unc x 1 Ja.
49	123205X	Guide-courroie à ressort	165	165623	Pivot Lever
50	72110612	Boulon 3/8-16 x 1-1/2 Cat. 5	166	17490510	Vis 5/16-18 x 5/78
51	73680600	Écrou 3/8-16 unc	168	165492	Boulon à épaulement
52	73680500	Écrou 5/16-18 unc	169	165581	Plaque
53	105710X	Raccord d'embrayage	171	17490608	Vis 3/8-16 x 1/2
55	105709X	Ressort de rappel d'embrayage	197	169613	Douille de Nylon à claquement
56	17060620	Vis 3/8-16 x 1-1/4	198	169593	Rondelle
57	140294	Courroie trapézoïdale d'entraînement	199	169612	Boulon 5/16-18 unc
59	169691	Guide-courroie du châssis C.G.	200	72140508	Boulon 5/16-18 x 1
61	17120614	Vis 3/8-16 x .875	202	72110614	Boulon 3/8-16 x 1-3/4
62	8883R	Couverture de pédale	205	19171616	Rondelle 17/32 x 1 x 16 Ja.
63	180219	Poulie du moteur	212	145212	Écrou frein
64	173937	Boulon H 7/16-20 x 4 Cad. 5 -1.5 Thr.	263	17000612	Vis H 3/8-16 x 3/4
65	10040700	Rondelle Frein 7/16	269	182402	Protecteur
66	154778	Guide-courroie du moteur			
69	142432	Vis H 1/4-1/2			

REMARQUE: Toutes les dimensions de composant sont données en pouces E.- U. -- 1 pouce = 25,4 mm.

PIÈCES DE RECHANGE

TRACTEUR -- NO. DE MODÈLE BM135H107 (BM135H107G), NO. DE PRODUIT 964 77 17-02
ENSEMBLE DE DIRECTION



steering_pl.lt_42

PIÈCES DE RECHANGE

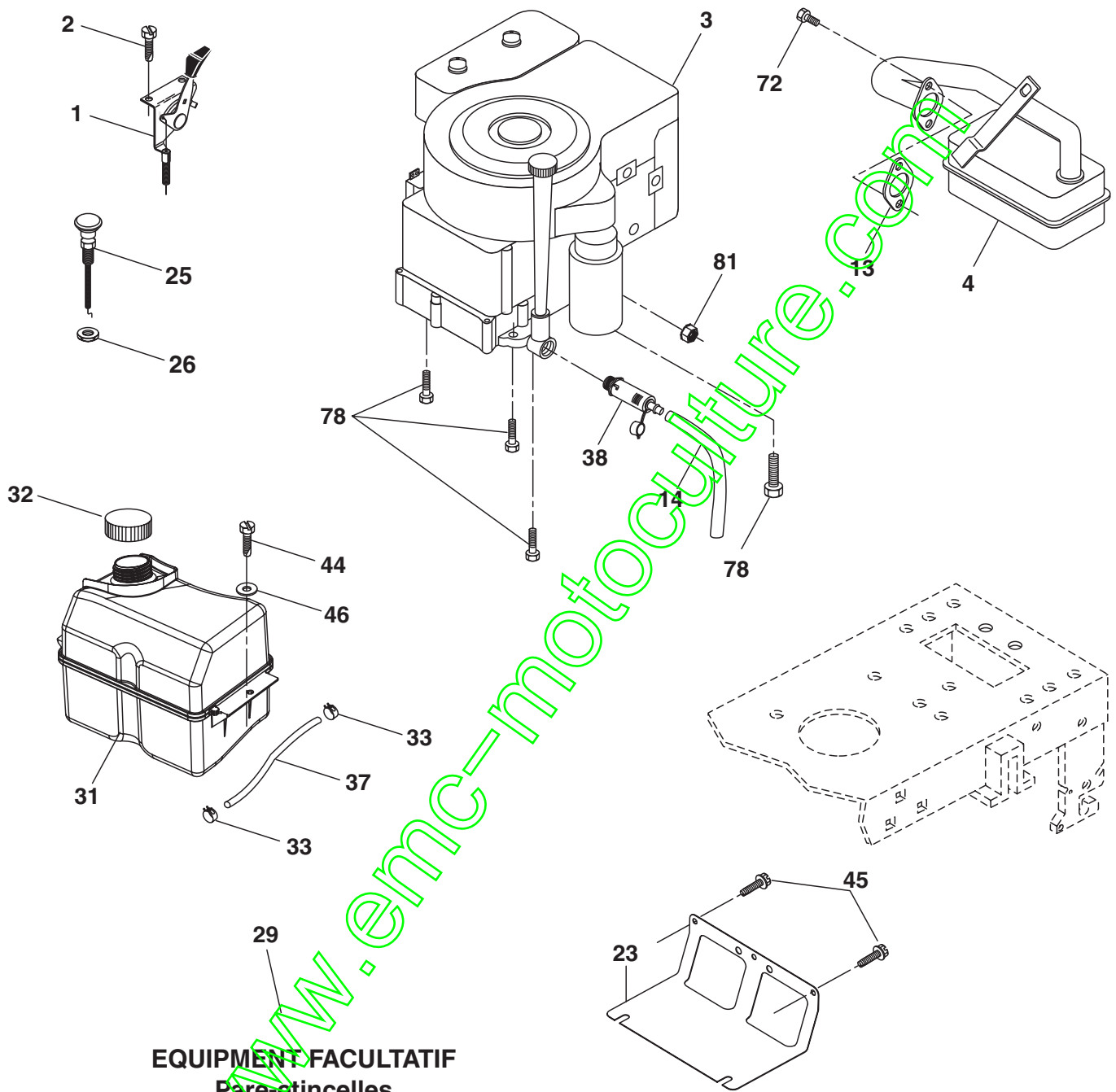
TRACTEUR - - NO. DE MODÈLE BM135H107 (BM135H107G), NO. DE PRODUIT 964 77 17-02
ENSEMBLE DE DIRECTION

NO. DE RÉF.	NO. DE PIÈCE	DESCRIPTION
1	139768	Volant de direction
2	175131	Ensemble de l'essieu
3	169840	Broche d'ensemble C.G.
4	169839	Broche d'ensemble C.D.
5	6266H	Palier de butée durci
6	121748X	Rondelle 25/32 x 1-5/8 x 16 Ja.
7	19272016	Rondelle 27/32 x 1-1/4 x 16 Ja.
8	12000029	Bague en ressort #t5304-75
9	3366R	Palier
10	175121	Barre de direction
11	10040600	Rondelle frein hélicoïdale 3/8
12	73940800	Ecrou
13	136518	Palier d'essieu
15	145212	Écrou frein
17	180641	Arbre d'ens. de direction
26	126847X	Douille
28	19131416	Rondelle
29	17000612	Vis 3/8-16 x 3/4
30	76020412	Goupille fendue
32	130465	Tige d'assemblage
36	155099	Douille de direction
37	152927	Vis
38	140175	Insert du volant de direction
39	19183812	Rondelle 9/16 ID x 2-3/8 OD 12 Ja.
40	73540600	Ecrou auto-serrant 3/8-24
41	186737	Adaptateur de volant de direction
42	145054X428	Monchon de l'arbre de direction
43	121749X	Rondelle 25/32 x 1 1/4 x 16 Ja.
44	180640	Rallonge de direction
46	121232X	Chapeau de broche
47	183226	Graisser
51	73540400	Écrou frein 1/4-28
54	71130420	Boulon H 1/4-28 un f X 1-1/4 Cat. 8
65	160367	Axle d'essieu
67	72110618	Boulon H 3/8-16 unc x 2-1/4
68	169927	Moise d'essieu
71	175146	Volant de direction
82	169835	Support
85	133835	Attache
88	175118	Boulon 7/16-20 unc
91	175553	Attache
95	188967	Rondelle .739 x 1.637 x 060

REMARQUE: Toutes les dimensions de composant sont données en
pouces E.-U. -- 1 pouce = 25,4 mm.

PIÈCES DE RECHANGE

TRACTEUR -- NO. DE MODÈLE BM135H107 (BM135H107G), NO. DE PRODUIT 964 77 17-02
MOTEUR



engine-bs.1cyl_29

PIÈCES DE RECHANGE

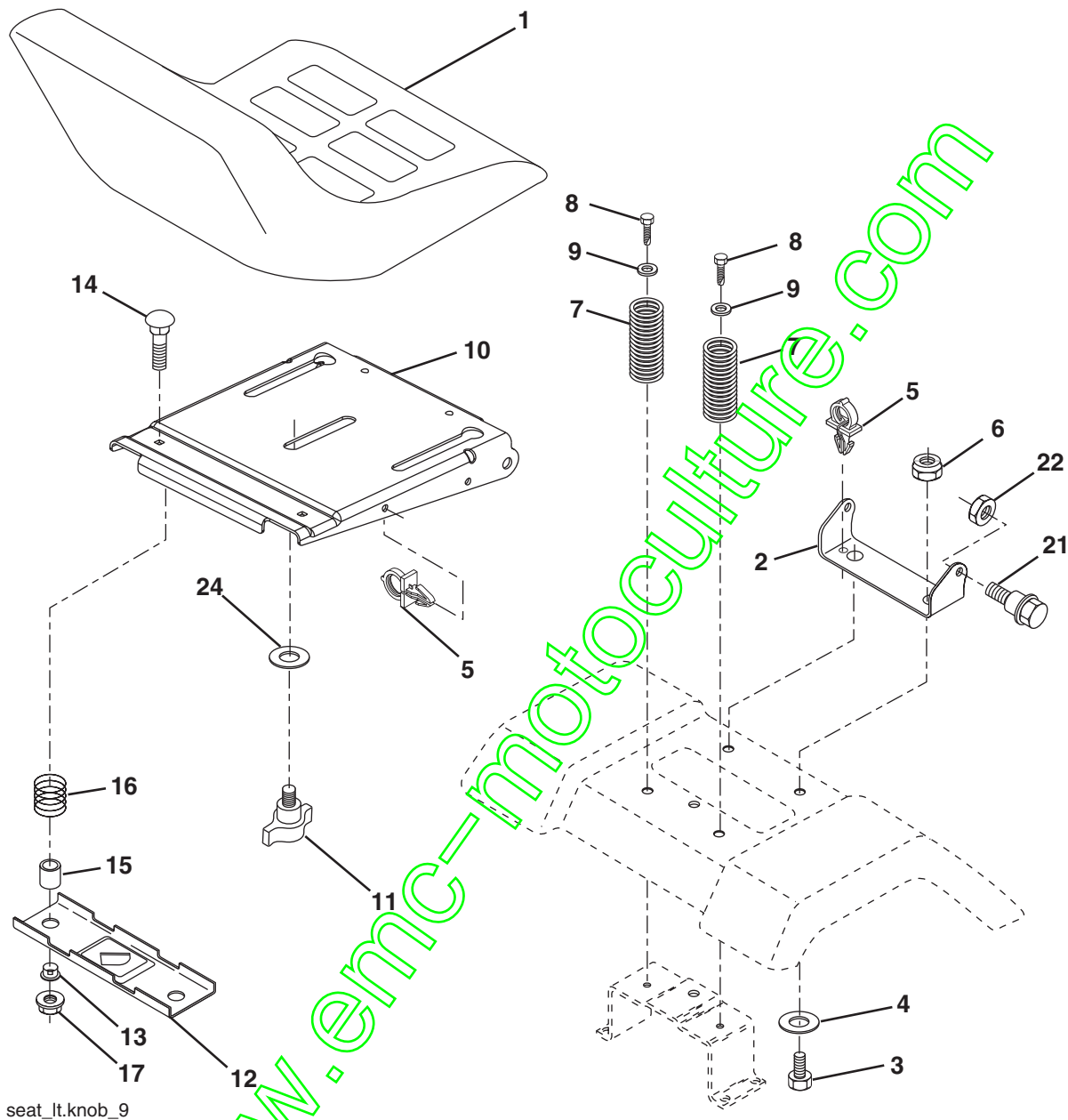
TRACTEUR - - NO. DE MODÈLE BM135H107 (BM135H107G), NO. DE PRODUIT 964 77 17-02
MOTEUR

NO. DE RÉF.	NO. DE PIÈCE	DESCRIPTION
1	170551	Commande des gaz/de starter
2	17720408	Vis taraudée H 1/4-20 x 1/2
3	-----	Moteur, Modèle 21B807 Commandez les pièces par suite du fabricant du moteur
4	179758	Silencieux d'échappement de B&S
13	165291	Garniture de moteur
14	148456	Tuyau de vidange d'huile
23	169837	Pare-chaleur
25	180945	Commande du starter
26	73920600	Écrou 3/8-24 uni
29	137180	Jeu du pare-étincelles (Écran plat)
31	185534	Réservoir d'essence antérieur
32	140527	Ensemble du bouchon du réservoir d'essence
33	123487X	Bride de serrage du tuyau
37	137040	Conduite d'essence
38	181654	Bouchon de vidange d'huile
44	17670412	Vis à rondelle H à filets laminés 1/4-20 x 3/4
45	17000612	Vis H 3/8-16 x 3/4
46	19091416	Rondelle 9/32 x 7/8 x 16 Ja.
72	183906	Vis 5/16-18 x 1
78	17060620	Vis à filets laminés 3/8-16x1-1/4 TYTT
81	73510400	Écrou à collet 1/4-2

REMARQUE: Toutes les dimensions de composant sont données en pouces É.-U. — 1 pouce = 25,4 mm.

PIÈCES DE RECHANGE

TRACTEUR -- NO. DE MODÈLE BM135H107 (BM135H107G), NO. DE PRODUIT 964 77 17-02
ENSEMBLE DE SIÈGE



seat_lt.knob_9

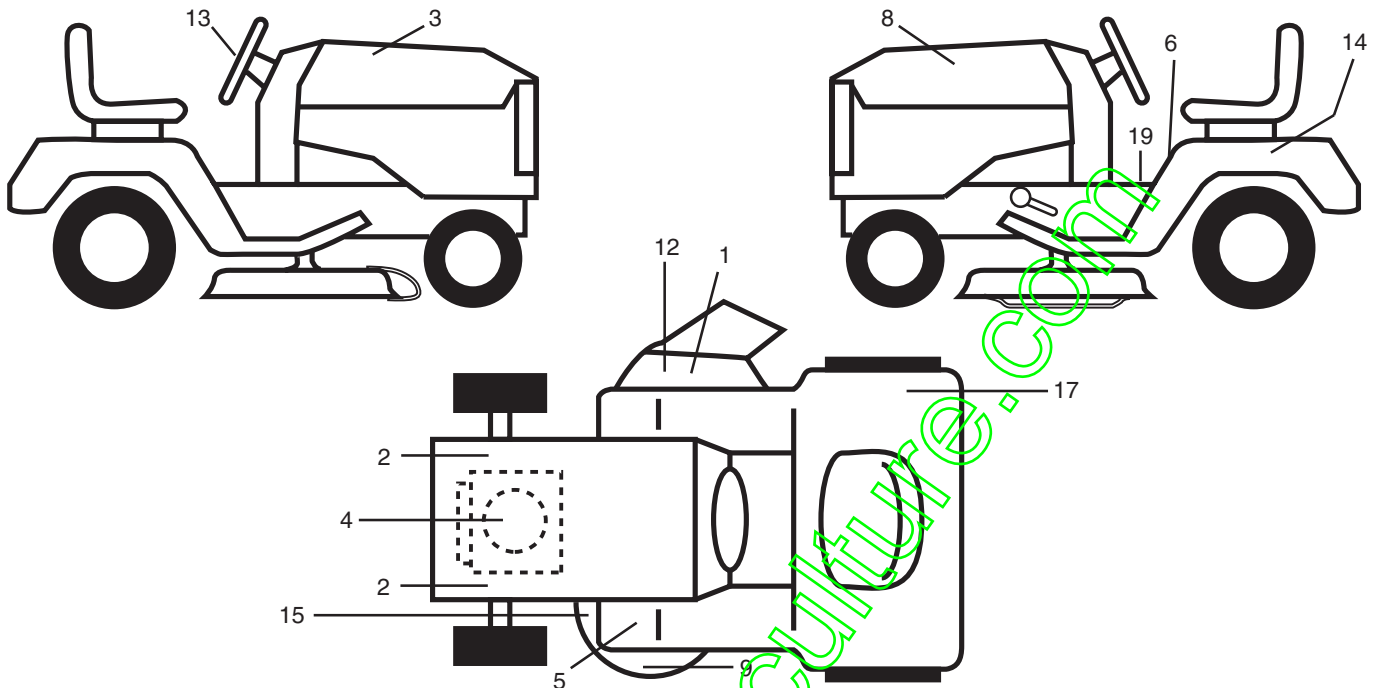
NO. DE RÉF.	NO. DE PIÈCE	DESCRIPTION
1	188705	Siège
2	180166	Support de pivot
3	71110616	Boulon H 3/8-16 unc x 1
4	19131610	Rondelle 13/32 x 1 x 10 Ja.
5	145006	Rondelle frein
6	73800600	Ecrou frein à insert 3/8-16 unc
7	124181X	Ressort de compression
8	17000616	Vis 3/8-16 x 1,5
9	19131614	Rondelle 13/32 x 1 x 14 Ja.
10	180186	Bac de siège
11	166369	Bouton du siège
12	121246X	Support de montage d'interrupteur

NO. DE RÉF.	NO. DE PIÈCE	DESCRIPTION
13	121248X	Douille de bouton-pression
14	72050412	Boulon 1/4-20 x 1-1/2
15	134300	Entretoise fendue
16	121250X	Ressort de compression
17	123976X	Ecrou frein à bride 1/4 Cat. 5
21	171852	Boulon à épaulement 5/16-18 unc
22	73800500	Ecrou auto-serrant 5/16-18
24	19171912	Rondelle 17/32 x 1-3/16 x 12 Ja.

REMARQUE: Toutes les dimensions de composant sont données en pouces E.-U. -- 1 pouce = 25,4 mm.

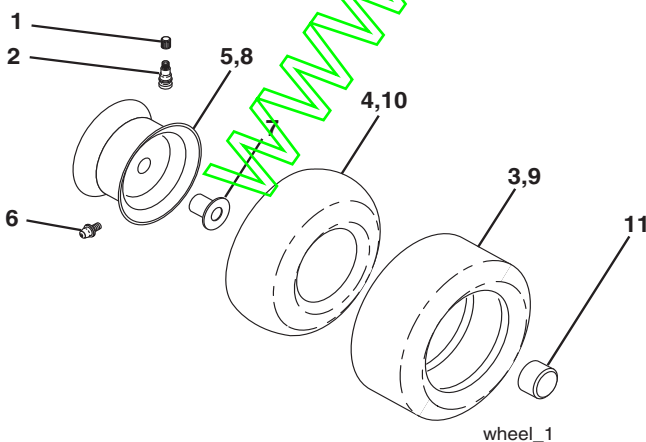
PIÈCES DE RECHANGE

TRACTEUR - - NO. DE MODÈLE BM135H107 (BM135H107G), NO. DE PRODUIT 964 77 17-02
DÉCALCOMANIES



NO. DE RÉF.	NO. DE PIÈCE	DESCRIPTION	NO. DE RÉF.	NO. DE PIÈCE	DESCRIPTION
1	182166	Décalcomanie avec le symbole du doigt			trapézoïdale
2	159736	Décalcomanie du châssis	17	180432	Décalcomanie 100 DB/CE
3	189821	Décalcomanie du capot C.D.	19	140837	Décalcomanie du frein de stationnement
4	189455	Décalcomanie du moteur	--	138311	Décalcomanie du réglage de hauteur de la poignée de levage (poignée de levage)
5	159737	Décalcomanie du frein/embrayage			
6	145498	Décalcomanie de lire le Manuel du Propriétaire	--	162598	Décalcomanie de la barre d'attelage
8	189822	Décalcomanie du capot C.G.	--	166960	Décalcomanie
9	134999	Décalcomanie du carter d'environ	--	179769X428	Coussin du repose-pied C.D.
12	179128	Décalcomanie du tondeuse "B"	--	179768X428	Coussin du repose-pied C.G.
13	189660	Décalcomanie de l'insert du volant de direction	--	189639	Manuel de l'Opérateur (Euro)
14	145005	Décalcomanie de la batterie	--	189640	Manuel de l'Opérateur (Portuguese)
15	160396	Décalcomanie de la courroie	--	189641	Manuel de l'Opérateur (Polish)
			--	189642	Manuel des Pièces de Rechange

ROUES ET PNEUS

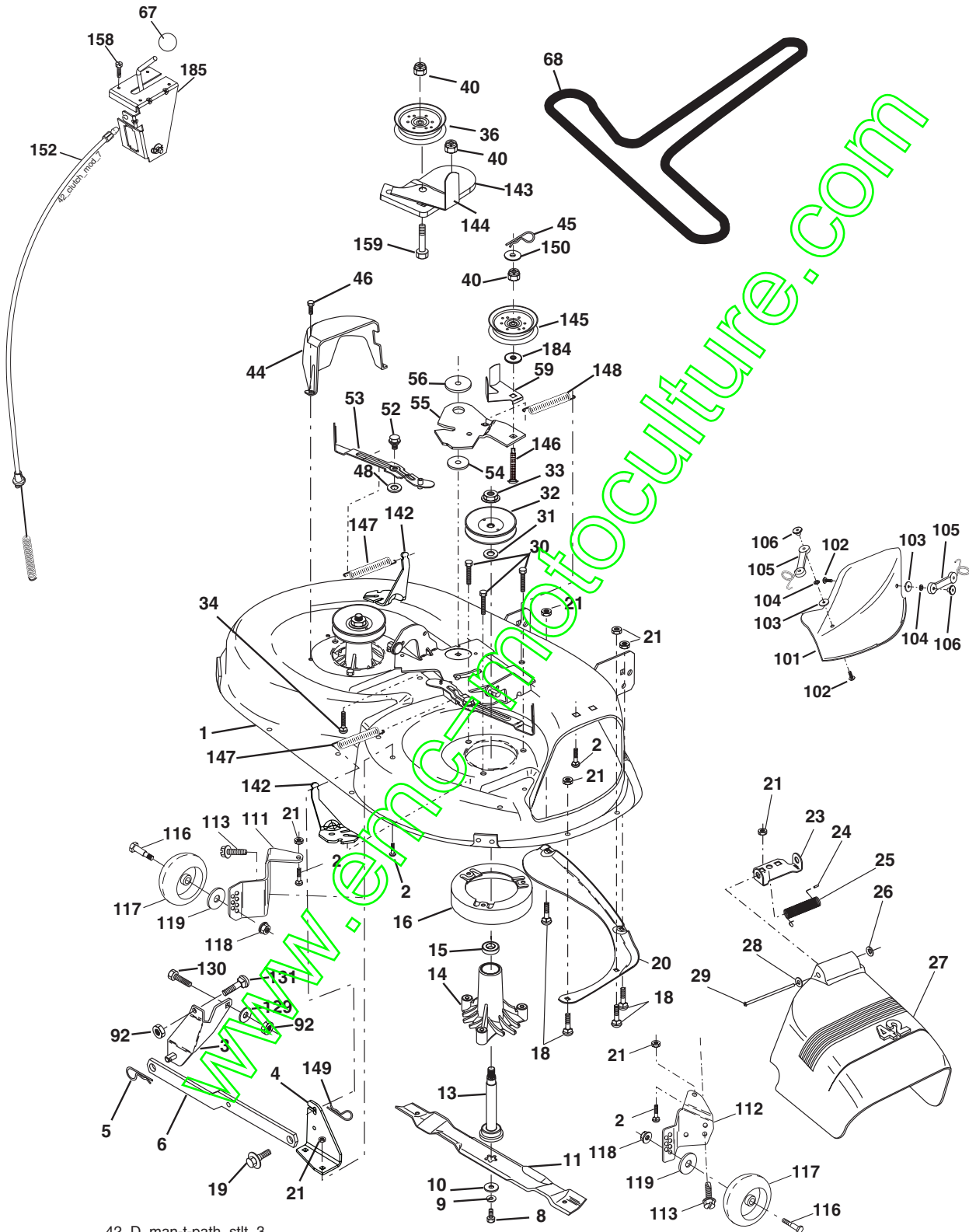


NO. DE RÉF.	NO. DE PIÈCE	DESCRIPTION
1	59192	Capuchon de valve de pneu
2	65139	Tubulure de valve
3	106222X	Pneu antérieur
4	59904	Chambre à air antérieure (non fournie)
5	106732X417	Ensemble de la jante antérieure 6 po.
6	278H	Graisseur (roue antérieure seulement)
7	9040H	Palier à bride (roue antérieure seulement)
8	106108X417	Ensemble de la jante arrière 8 po.
9	122082X	Pneu arrière
10	7152J	Chambre à air arrière (non fournie)
11	104757X428	Capuchon de l'essieu
--	144334	Joint d'étanchéité de pneu (tube de .30L {10 oz})

REMARQUE: Toutes les dimensions de composant sont données en pouces É.-U. — 1 pouce = 25,4 mm.

PIÈCES DE RECHANGE

TRACTEUR -- NO. DE MODÈLE BM135H107 (BM135H107G), NO. DE PRODUIT 964 77 17-02
TONDEUSE



42_D_man-t-path_stlt_3

PIÈCES DE RECHANGE

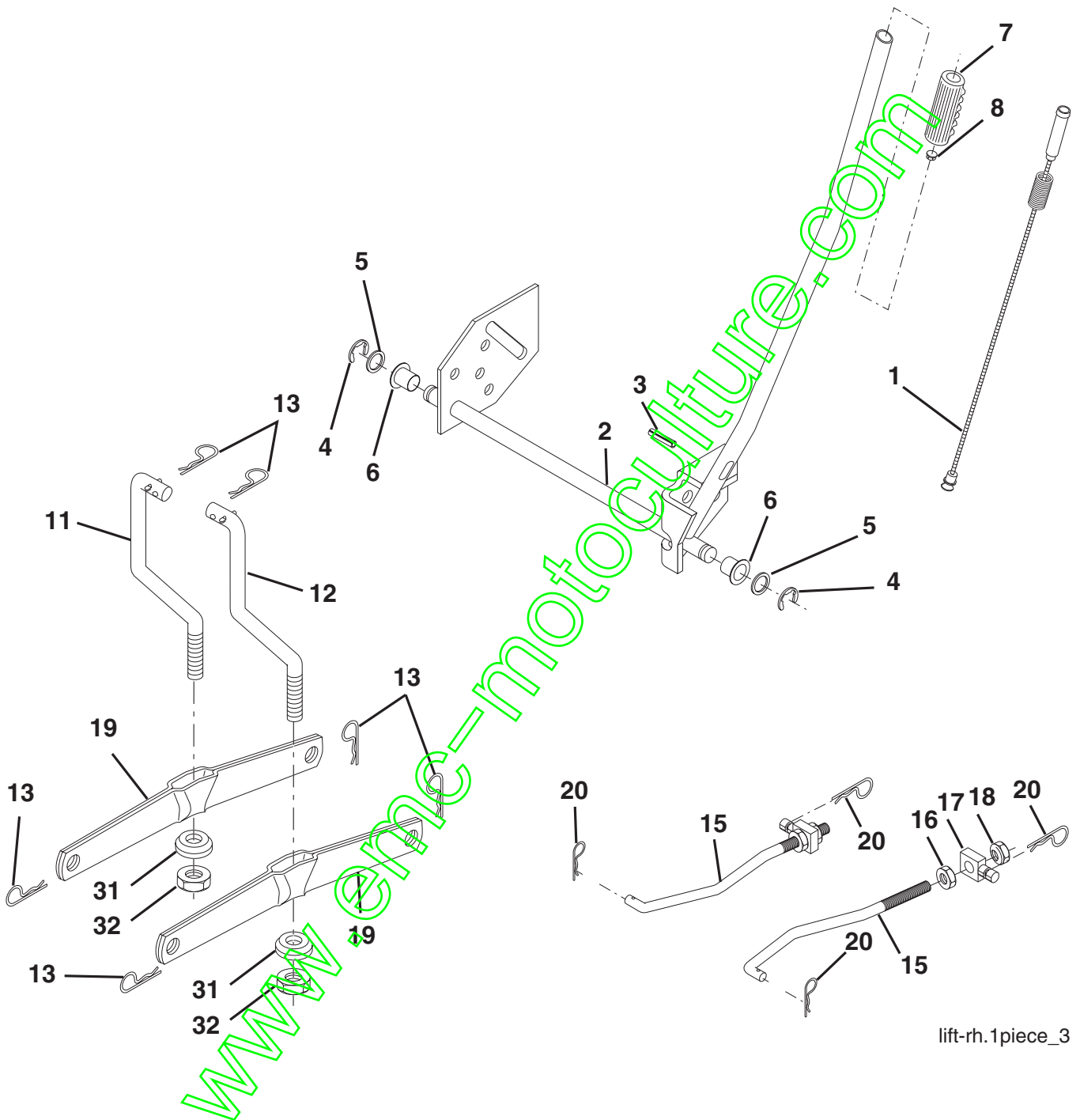
TRACTEUR - - NO. DE MODÈLE BM135H107 (BM135H107G), NO. DE PRODUIT 964 77 17-02
TONDEUSE

NO. DE RÉF.	NO DE PIÈCE	DESCRIPTION	NO. DE RÉF.	NO DE PIÈCE	DESCRIPTION
1	165892	Ensemble de carter de tondeuse 42"	53	184907	Coussin de l'ensemble du levier de frein
2	72140506	Boulon	54	178515	Rondelle durcie
3	138017	Ensemble du support de barre de non mouv 42	55	155046	Bras de galet-tendeur
4	165460	Ensemble du support de barre de non mouvement de carter	56	165723	Entretoise de retenue
5	4939M	Ressort de retenue	59	141043	Protecteur du galet-tendeur TUV
6	178024	Bras de suspension arrière	67	106932X	Bouton
8	850857	Boulon 3/8-24 x 1 25 Cat 8	68	180215	Courroie trapézoïdale de tondeuse 42"
9	10030600	Rondelle frein	101	136420	Plaque de broyeuse
10	140296	Rondelle durcie (Les lames suivantes sont disponibles)	102	71081010	Vis
11	134149	Lame déchiqueteuse standard 42"/107 cm (pour les tondeuses déchiqueteuse seulement)	103	19061216	Rondelle plate
--	139775	Lame déchiqueteuse de qualité supérieure 42"/107 cm (pour une meilleure résistance à l'usure lors du déchiquetage)	104	10071000	Rondelle frein
--	138971	Lame de portance élevée 42"/107 cm (pour mettre en sac ou déverser)	105	160793	Ensemble du loquet
13	137645	Ensemble de l'arbre de mandrin éventé	106	2029J	Axe du loquet
14	128774	Boîtier du mandrin éventé	111	179292	Console du support de roue C.G.
15	110485X	Roulement à billes du mandrin	112	179293	Console du support de roue C.D.
16	174493	Dispositif du courant à air de tondeuse éventé	113	17000510	Vis 5/16 x-18
18	72140505	Boulon de chariot 5/16-18 x 5/8	116	4898H	Boulon à épaulement
19	132827	Boulon à épaulement	117	165746	Support de roue
20	159770	Chicane	118	73930600	Écrou frein central
21	73680500	Écrou	119	19121414	Rondelle 3/8 x 7/8 x 14 Ja.
23	177563	Support	142	165890	Ressort
24	105304X	Capuchon de manchon	143	157109	Support 42"
25	123713X	Ressort de torsion de déflecteur	144	158634	Guide-courroie
26	110452X	Rondelle frein	145	165888	Poulie du galet-tendeur
27	130968X428	Déflecteur de décharge	146	171977	Galet-tendeur
28	19111016	Rondelle 11/32 x 5/8 x 16 Ja	147	179748	Ressort de traction
29	131491	Tige à charnière	148	169022	Ressort de retenue
30	173984	Vis à filets laminés H	149	165898	Ressort de retenue
31	187690	Rondelle d'entretoisement de tondeuse éventé	150	19091216	Rondelle 9/32 x 3/4 x 16 Ja.
32	153535	Poulie de mandrin	152	181555	Câble d'embrayage
33	178342	Écrou frein	158	17720408	Vis H 1/4-20 x 5/8
34	72110612	Boulon	159	72140614	Boulon 3/8-16 unc x 1-3/4
36	131494	Poulie de galet-tendeur plat	184	19131410	Rondelle 13/32 x 7/8 x 10 Ja.
40	73900600	Écrou	185	188234	Ensemble de du câble
44	140088	Protecteur de mandrin C.G.	--	130794	Ensemble du mandrin (Il compris seulement du carter, de l'axe et de la quincaillerie de l'axe. La poulie n'est pas compris)
45	4497H	Arrêt	--	181281	Carter de tondeuse, complet (carter de tondeuse standard - commandez les éléments du rouleau-guide avec les nos. de réf. 101-106, et les éléments des supports de roue avec les nos. de réf. 111-119)
46	137729	Vis à filets laminés 1/4-20x5/8 T			
48	133944	Rondelle durcie			
52	139888	Boulon à épaulement 5/16-18 Unc			

REMARQUE: Toutes les dimensions de composant sont données en pouces É.-U. — 1 pouce = 25,4 mm.

PIÈCES DE RECHANGE

TRACTEUR - - NO. DE MODÈLE BM135H107 (BM135H107G), NO. DE PRODUIT 964 77 17-02
ENSEMBLE DU LEVAGE DE TONDEUSE



lift-rh.1piece_3

PIÈCES DE RECHANGE

TRACTEUR - - NO. DE MODÈLE BM135H107 (BM135H107G), NO. DE PRODUIT 964 77 17-02
ENSEMBLE DU LEVAGE DE TONDEUSE

NO. DE RÉF.	NO. DE PIÈCE	DESCRIPTION
1	159461	Ensemble du fil intérieur du levier de levage
2	159476	Ensemble de l'arbre de levage
3	178981	Goupille cannelée
4	12000002	Bague en E n°5133-62
5	19211621	Rondelle 21/32 x 1 x 21 Ja
6	120183X	Palier en Nylon
7	109413X	Poignée cannelée du levier
8	124526X	Bouton de plongeur
11	139865	Raccord de levage C.G.
12	139866	Raccord de levage C.D.
13	4939M	Ressort de retenue
15	173288	Raccord antérieur
16	73350800	Contre-écrou H 1/2-13 unc
17	175689	Tourillon
18	73800800	Ecrou frein avec rondelle 1/2-12 unc
19	139868	Bras de suspension arrière
20	163552	Ressort de retenue
31	169865	Rajler de levier de levage
32	73540600	Ecrou auto-serrant 3/8-24

REMARQUE: Toutes les dimensions de composant sont données en pouces É.-U. - - 1 pouce = 25,4 mm.

GARANTIE LIMITÉE

Le Fabricant garantit son produit à l'acheteur initial comme exempt de tout défaut de matière et de fabrication. Pendant deux (2) ans, à compter de la date d'achat de la part de l'acheteur initial, nous réparerons ou remplacerons à notre choix, gratuitement, toute pièce, sur laquelle nous estimerons qu'il existe un défaut de matière ou de fabrication. Cette garantie est soumise aux limitations suivantes et exceptions:

1. Cette garantie ne couvre pas le moteur, la transmission/composants de transmission, la batterie (sauf comme mentionnée ci-dessous) ou les composants. Veuillez consulter votre point de vente Bricomarché qui dirigera la machine chez le fabricant du moteur, de la transmission/composants de transmission.
2. L'acheteur est responsable du coût du transport de tous les équipements actionnés par moteur ou les accessoires. L'acheteur est responsable du coût aussi du transport de toutes les pièces (couvertes par cette garantie) soumis pour le remplacement à moins que Bricomarché demande à l'acheteur de renvoyer les pièces.
3. Garantie de la batterie: Pour les produits équipés d'une batterie, nous remplacerons, gratuitement, toute batterie estimée défectueuse pendant les quatre-vingt-dix (90) jours initiaux suivant l'achat. Après quatre-vingt-dix (90) jours, nous échangerons la batterie, le coût pour vous être 1/12 du prix d'une nouvelle batterie pour chaque mois complet à compter de la date d'achat initiale. La batterie doit être entretenue selon les directives données dans la documentation appropriée.
4. La période de garantie applicable aux produits proposés en location ou à des fins commerciales est limitée à quatre-vingt-dix (90) jours à compter de la date d'achat initiale.
5. Cette garantie ne s'applique qu'aux produits correctement montés, réglés, utilisés et entretenus conformément aux instructions données dans la documentation appropriée. Cette garantie ne s'applique pas aux produits qui ont été modifiés, utilisés incorrectement, abusés, mal assemblés, mal installés ou avariés lors de la livraison ou usage normal.
6. Exclusions: Les courroies, les lames, les adaptateurs de lame, l'usage normal, les réglages normaux, la visserie standard, et l'entretien normal sont exclus de cette garantie.
7. En cas de problème entrant dans le cadre de cette garantie, veuillez contacter votre point de vente Bricomarché.
Pour toute question à ce sujet, veuillez-vous communiquer avec:

en nous donnant le numéro du modèle, le numéro de série, la date d'achat de votre machine ainsi que l'adresse du concession-

Service Consommateurs
B. P 443
91164 Longjumeau Cedex

naire autorisé chez qui vous l'avez acheté.

CETTE GARANTIE NE S'APPLIQUE PAS AUX DOMMAGES ACCIDENTELS. TOUTES GARANTIES IMPLICITES SONT LIMITÉES AUX MEMES PERIODES DE TEMPS.

Ceci est une garantie limitée telle que définie dans la loi américaine Magnuson-Moss de 1975

BESTGREEN