

F 3480  
07 10.91  
Y.E.



# MANUEL DE MONTAGE/ PIÈCES DE RECHANGE NO. DE MODÈLE BM1442B Tracteur de Pelouse

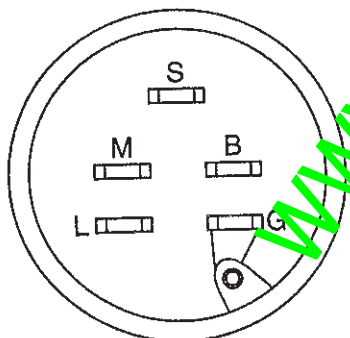
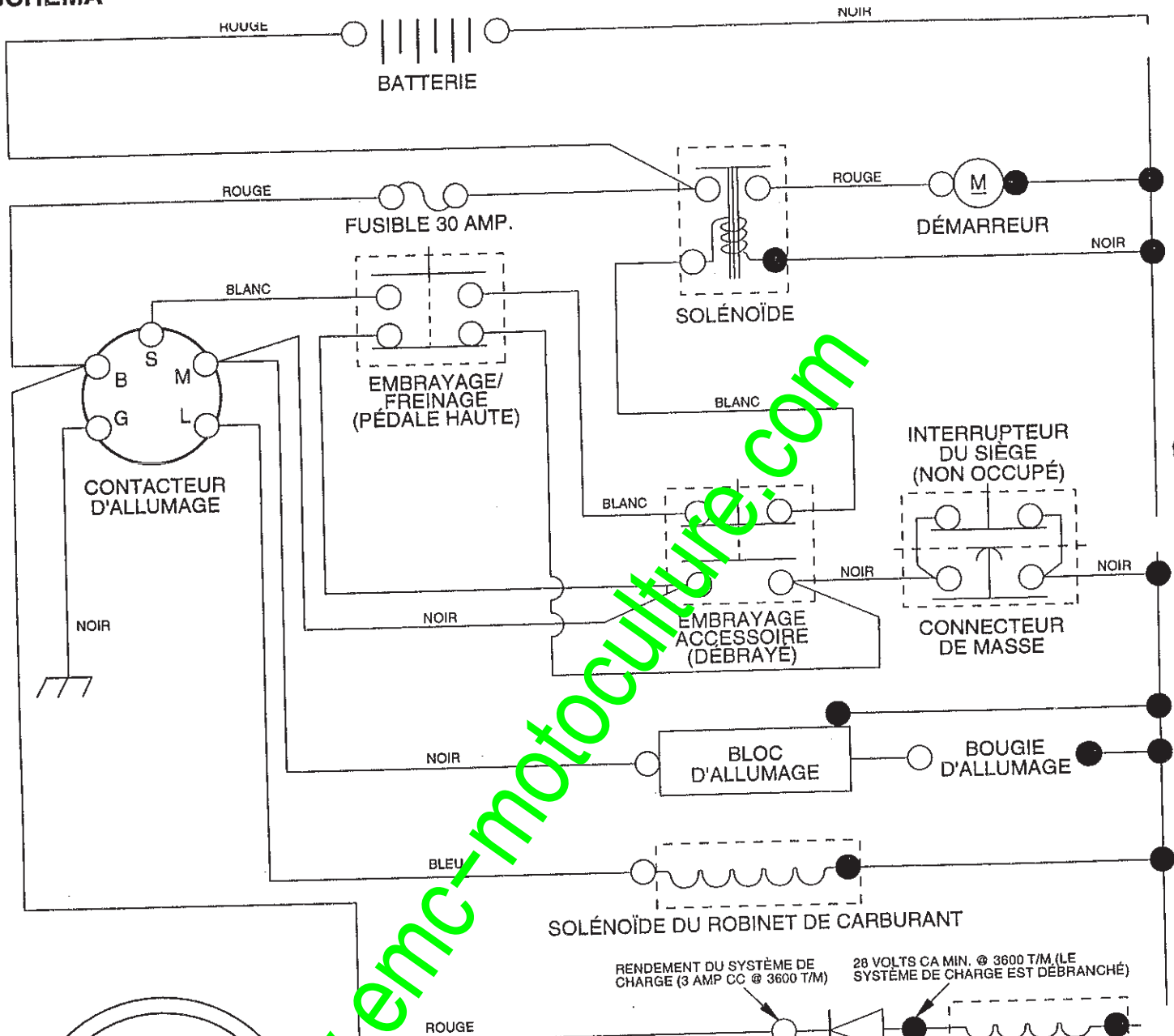
[www.emc-motoculture.com](http://www.emc-motoculture.com)

# BESTGREEN

Machine: .....	Cachet du Vendeur:
Type: .....	
Moteur: .....	
Type: .....	
N° de série: .....	
Constructeur: .....	
Date de vente: ____/____/____	
Nom du Propriétaire: .....	
Adresse: .....	
CP: ____/____/____	
Ville: .....	

# TRACTEUR - - NUMÉRO DE MODÈLE BM1442B

## SCHÉMA



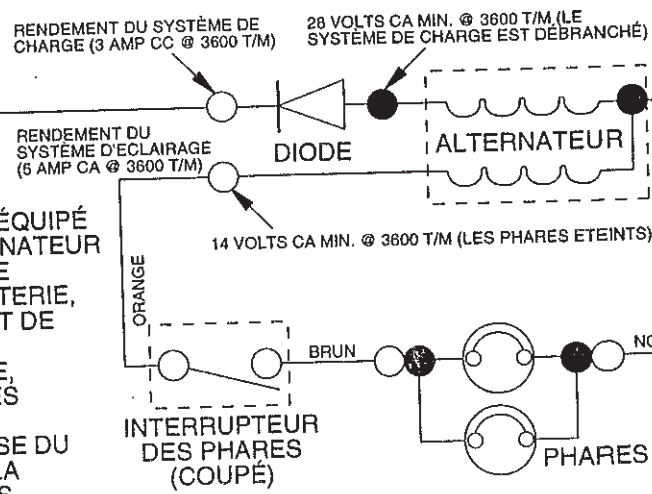
### CONTACTEUR D'ALLUMAGE

POSITION	CIRCUIT
ARRÊT	M + G
MARCHE	B + L
DÉMARRAGE	B + S + L

● CONNEXIONS NON AMOVIBLES

○ CONNEXIONS AMOVIBLES

**REMARQUE**  
 VOTRE TRACTEUR EST ÉQUIPÉ D'UN SYSTÈME D'ALTERNATEUR SPÉCIAL AU LIEU D'ÊTRE BRANCHÉS SUR LA BATTERIE, LES PHARES DISPOSENT DE LEUR PROPRE SOURCE D'ÉNERGIE ÉLECTRIQUE, DONC LA BRILLANCE DES PHARES CHANGERA EN FONCTION DE LA VITESSE DU MOTEUR. AU RALENTI, LA BRILLANCE DES PHARES BAISSERA; QUAND LE MOTEUR EST ACCÉLÉRÉ, LA BRILLANCE ATTEINDRA SON MAXIMUM.

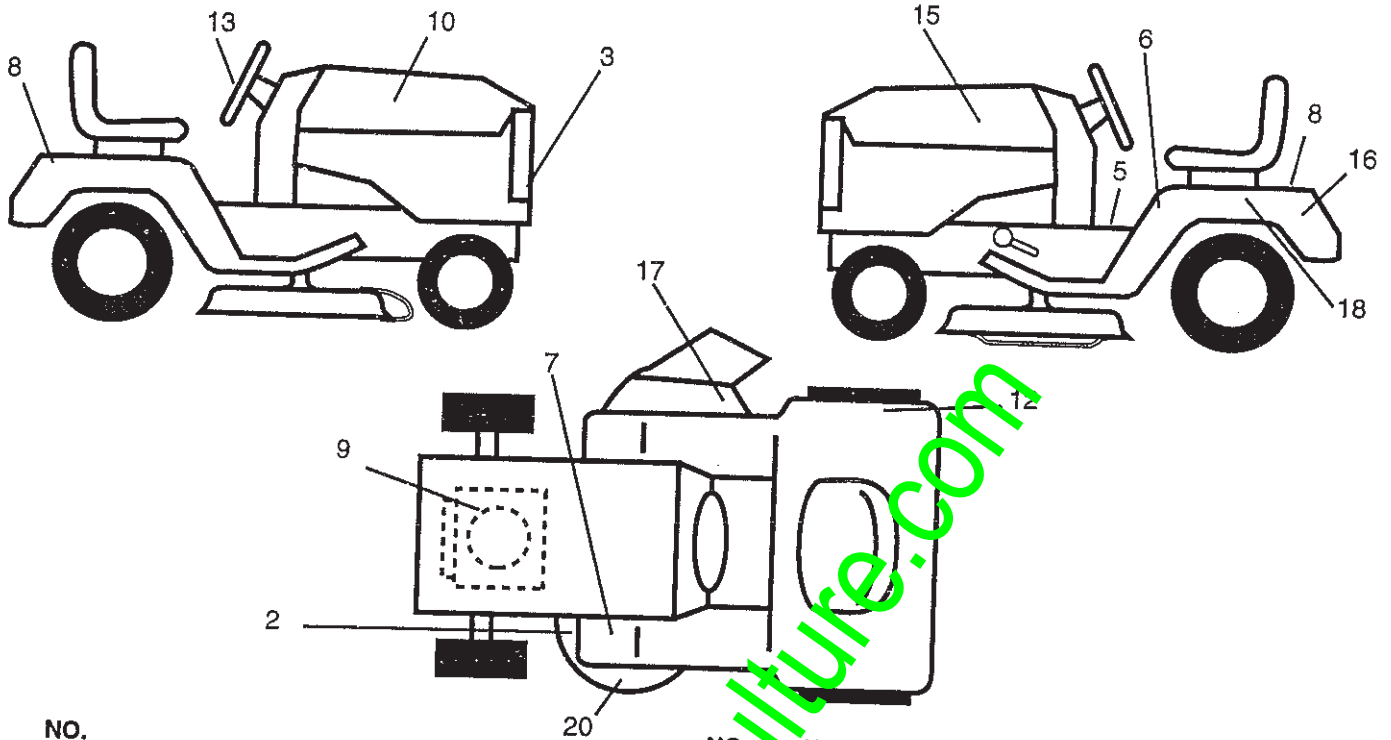


**PINCES ISOLÉES**  
**REMARQUE:** SI LES PINCES ISOLÉES ONT ÉTÉ ENLEVÉES POUR L'ENTRETIEN DU MODÈLE, ELLES DOIVENT ÊTRE REMISES EN PLACE POUR ASSURER LE BON FONCTIONNEMENT DU CÂBLAGE.

# PIÈCES DE RECHANGE

TRACTEUR -- NUMÉRO DE MODÈLE BM1442B

## DÉCALCOMANIES



NO. DE RÉF. NO. DE PIÈCE

### DESCRIPTION

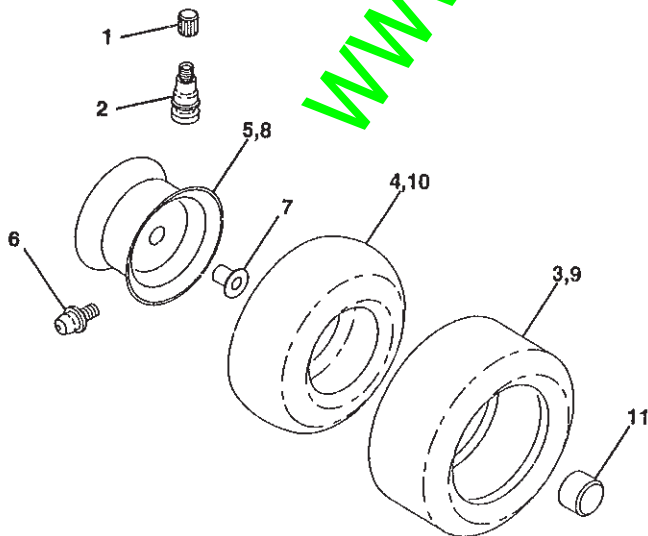
NO. DE RÉF. NO. DE PIÈCE

### DESCRIPTION

2	136832	Décalcomanie du schéma de la courroie trapézoïdale
3	143002	Décalcomanie de calandre
4	125690X	Décalcomanie de 100 Db
5	140837	Décalcomanie de la selle du frein de stationnement
6	145498	Décalcomanie avec le symbole de stationnement
8	143000	Lisez le Manuel du Propriétaire
9	272283	Décalcomanie de l'aile
10	143026	Décalcomanie du Moteur B&O
12	145437	Décalcomanie du capot C.D.
13	143003	Décalcomanie de Standard C.L. Européen
15	143028	Décalcomanie du volant de direction
16	143001	Décalcomanie du capot C.G.
17	145494	Décalcomanie de l'aile Best Green
		Décalcomanie avec le symbole du doigt

18	145005	Décalcomanie de la batterie
20	134999	Décalcomanie du carter
	138311	Décalcomanie de la poignée de levage (poignée de levage)
	131864	Décalcomanie du repose-pied
	147478	Manuel d'Utilisation (anglais/français)
	147479	Manuel des Pièces de Rechange
Les accessoires disponibles ne sont pas inclus avec le tracteur		
	LBD48	Lame de neige
	CH208	Chaînes de Pneu
	CE42	Ramasse-herbe
	LSB42	Chasse-neige
	LC05	Poids des roues (33 lb./14,85 kg)
	MK42	Jeu de la plaque de broyeuse

## ROUES & PNEUS



NO. DE RÉF. NO. DE PIÈCE

### DESCRIPTION

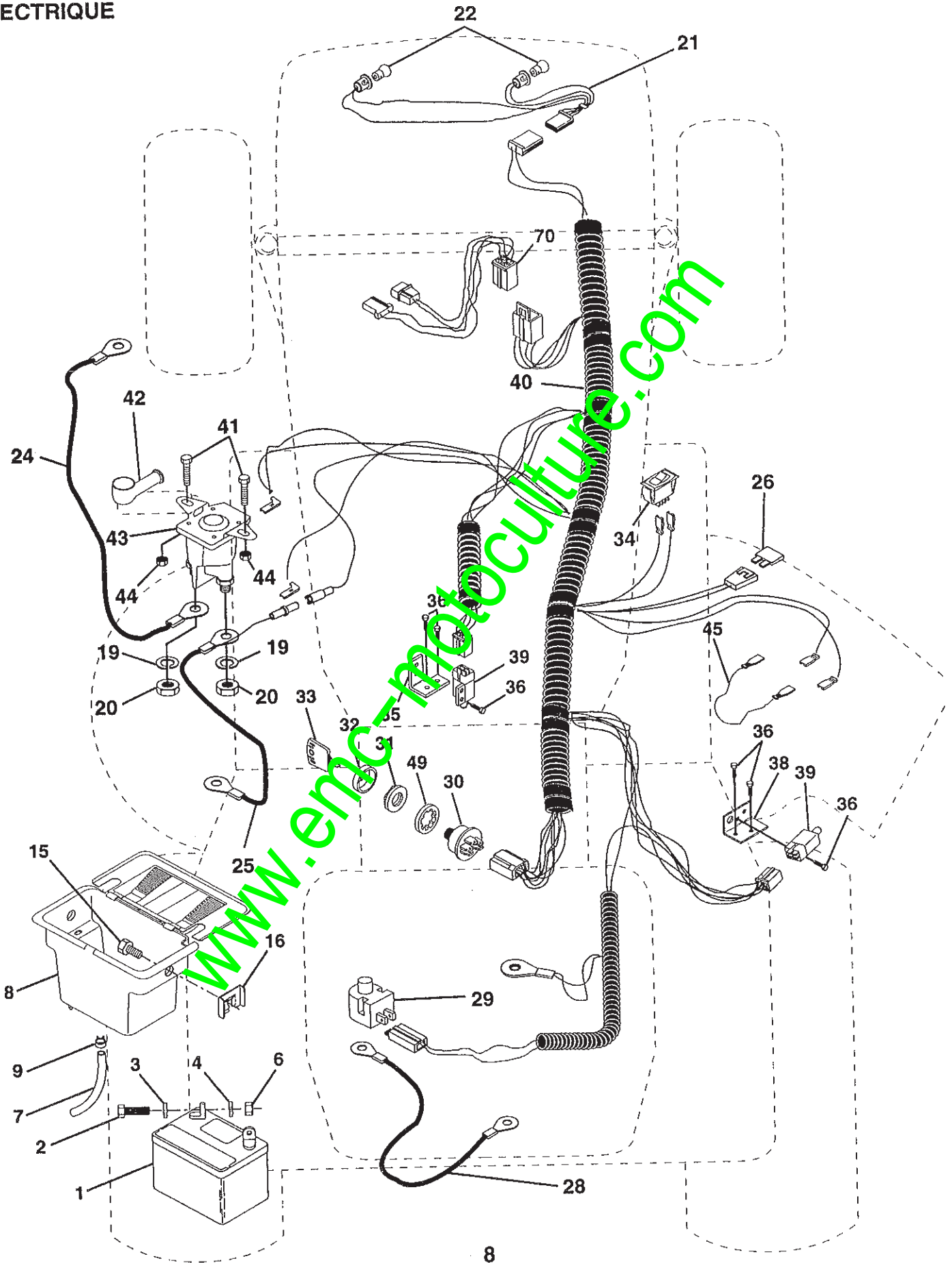
1	59192	Capuchon de valve
2	65139	Tubulure de valve
3	106222X	Pneu 15 X 6 0 - 6
4	59904	Chambre à air antérieure (non fournie)
5	106732X427	Ensemble de la jante antérieure de 6"
6	278H	Graisser (roue antérieur seulement)
7	9040H	Palier à bride (roue antérieur seulement)
8	106108X427	Ensemble de la jante arrière de 8"
9	138468	Pneu 20 x 8 - 8C
10	7152J	Chambre à air arrière (non fournie)
11	104757X	Chapeau de l'essieu

REMARQUE: Toutes les dimensions de composant sont données en pouces E.U. -- 1 pouce = 25,4 mm.

# PIÈCES DE RECHANGE

TRACTEUR -- NUMÉRO DE MODÈLE BM1442B

ÉLECTRIQUE



# PIÈCES DE RECHANGE

## TRACTEUR -- NUMÉRO DE MODÈLE BM1442B

### ÉLECTRIQUE

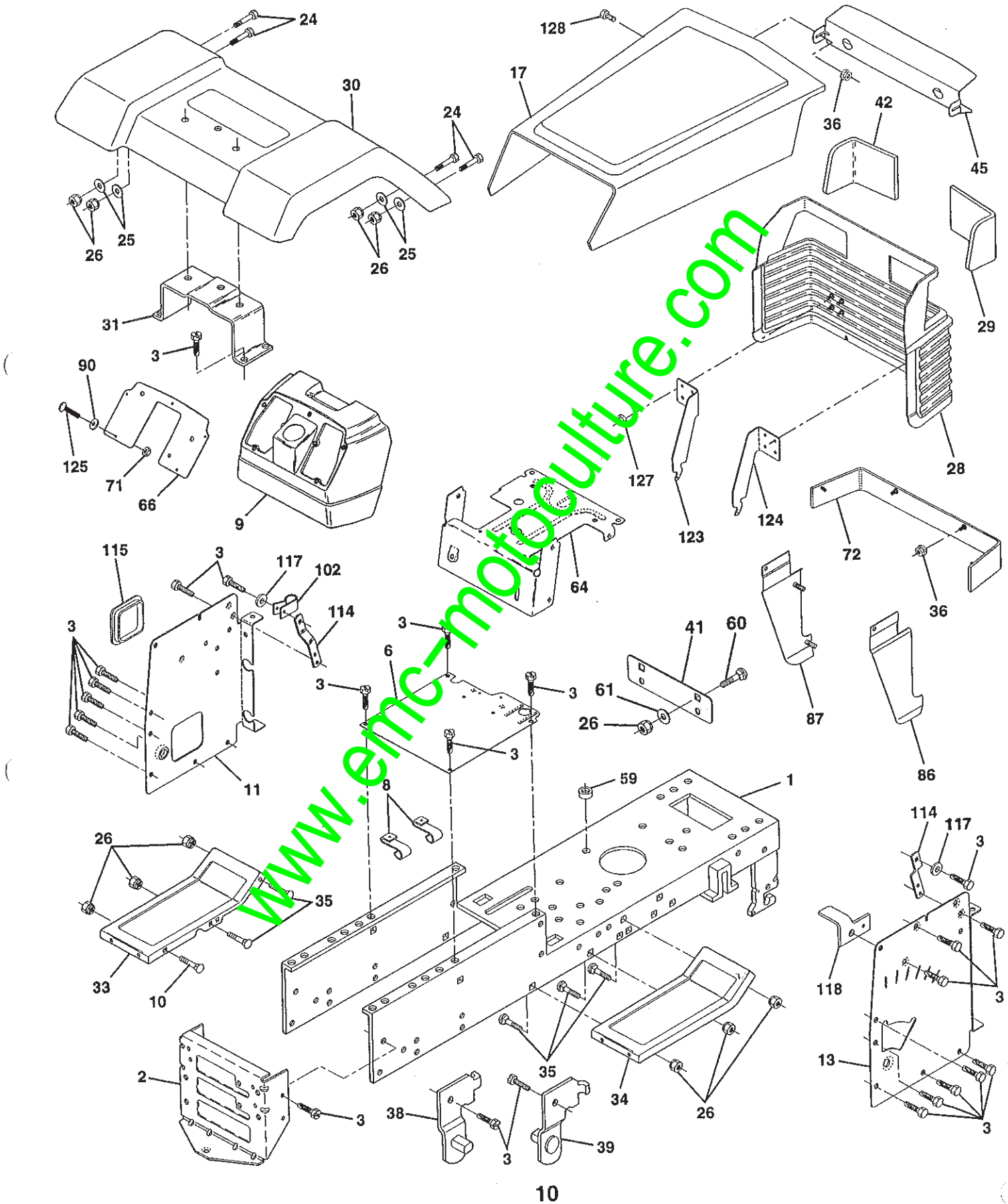
NO. DE RÉF.	NO. DE PIÈCE	DESCRIPTION
1	144925	Batterie de 12 volts
2	74760412	Boulon H 1/4-20 unc x 3/4
3	19091016	Rondelle 9/32 X 5/8 X 16 Ja.
4	10040400	Rondelle frein hélicoïdale 1/4
6	73220400	Écrou H 1/4-20 Unc
7	109238X	Tube en plastique de batterie
8	144940	Boîte de la batterie avec 2 trous
9	109596X	Bride de serrage du tuyau
15	144935	Chapeau des vis de nylon H 3/8-16 X 1
16	145355	Écrou à nylon 3/8-16
19	10090400	Rondelle frein 1/4
20	73350400	Contre-écrou H 1/4-20 Unc
21	136850	Harnais des prises de courant des phares avec 4152j
22	4152J	Ampoule n°1156
24	146147	Câble de la batterie de 6 Ja., Rouge
25	146136	Câble de la batterie de 6 Ja., Rouge
26	108824X	Fusible 30 amp.
28	4207J	Câble à terre de 6 Ja., Noir
29	121305X	Interrupteur de plongeur
30	144921	Contacteur d'allumage
31	140400	Écrou d'allumage
32	141226	Couverture de la clé de contact
33	140401	Clé de contact
34	110712X	Interrupteur des phares
35	108236X	Support de l'interrupteur d'embrayage
36	17021008	Vis taraudée H n°10-24unc X 1/2
38	140336	Support de l'interrupteur de verrouillage
39	109553X	Interrupteur de verrouillage d'embrayage
40	145489	Harnais des câbles d'allumage
41	71110412	Boulon à filets laminés H 1/4-20 X 3/4
44	73800400	Écrou frein avec insert 1/4-20 Unc
42	131565	Couverture de borne
43	145635	Solénoïde
45	140814	Adaptateur de l'ampèremètre rectangulaire
46	111194	Fil en bloucle protecteur
49	11151000	Rondelle frein à dents internes 5/8
70	140122	Harnais du moteur, B&S de 14 CV

REMARQUE: Toutes les dimensions de composant sont données en pouces E.U. -- 1 pouce = 25,4 mm.

# PIÈCES DE RECHANGE

TRACTEUR - - NUMÉRO DE MODÈLE BM1442B

## CHÂSSIS ET LES ENCEINTES



# PIÈCES DE RECHANGE

## TRACTEUR - - NUMÉRO DE MODÈLE BM1442B

### CHÂSSIS ET LES ENCEINTES

NO. DE RÉF.	NO. DE PIÈCE	DESCRIPTION	NO. DE RÉF.	NO. DE PIÈCE	DESCRIPTION
13	145501	Châssis	45	132257	Biseau des phares
20	140356	Barre d'attelage de 12 Ja.	59	110436X	Douille
3	17490612	Vis à filets laminés 3/8-16x3/4 Ty-tt	60	72140606	Boulon de chariot 3/8-16 x 3/4
6	145206	Selle	61	19171416	Rondelle 17/32 x 7/8 16 Ja.
8	126471X	Pince isolée	64	145095	Tableau inférieure
9	145203	Tableau de bord	66	140943X011	Plaque
10	72110608	Boulon de chariot 3/8-16 x 1 cat. 5	71	73640400	Écric à taquets 1/4-20 Unc
11	145218	Panneau du tableau de bord C.G.	72	110350X424	Attache de l'ensemble de l'aile
13	145223	Panneau du tableau de bord C.D.	86	123764X424	Ensemble du panneau du C.D.
17	123801X424	Ensemble du capot et de la calandre	87	123765X424	Ensemble du panneau du C.G.
24	74760616	Boulon H 3/8-16 unc x 1	90	19091216	Rondelle 9/32 x 3/4 x16 Ja.
25	19131312	Rondelle 13/32 x 13/16 x 12 Ja	99	74760616	Boulon H 3/8-16 x 1
26	73800600	Écrou frein H avec insert 3/8-16 Unc	102	2751R	Collier de la conduite d'essence
28	143070	Ensemble de le calandre soudé			
29	106003X	Lentilles des phares C.D.			
30	140001X424	Aile	114	145749	Soutien du support du tableau du bord
31	139976	Support de l'aile	115	12734X	Couvercle d'accès
33	145244X421	Repose-pied C.G.	117	144283	Disque à rondelle à éventail 13/32 X 1
34	145243X424	Repose-pied C.D.	118	145095	Support d'embrayage
35	72110606	Boulon de chariot 3/8-16 x 3/4	123	144712	Support pour le ramassage C.G.
36	108067X	Écrou du type de pal	124	144713	Support pour le ramassage C.D.
38	139886	Support de l'ensemble de pivot C.G.	125	74180412	Vis à métaux filetée 1/4-20 unc x 3/4
39	139887	Support de l'ensemble de pivot C.D.	127	120579X	Écrou frein de type Pal
40	139977	Entretoise d'aile	128	124201X	Vis à tête demi-ronde H 1/4-20
41	139978	Plaqué de rallonge de l'aile		5479J	Bouchon de bouton
42	106004X	Lentille de calandre			

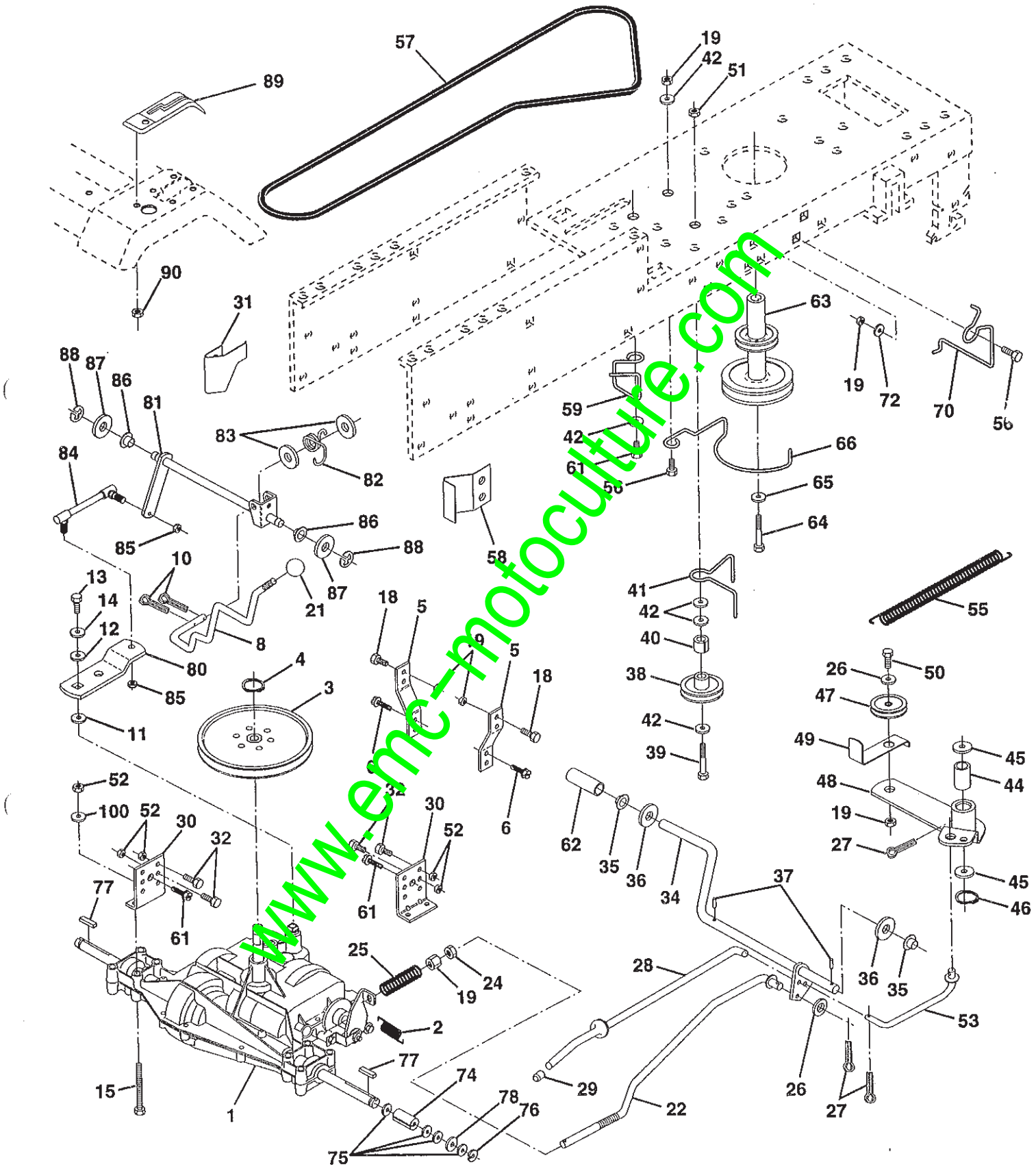
REMARQUE: Toutes les dimensions de composant sont données en pouces E.U. -- 1 pouce = 25,4 mm.

www.emc-motoculture.com

# PIÈCES DE RECHANGE

TRACTEUR -- NUMÉRO DE MODÈLE BM1442B

## ENTRAÎNEMENT





# PIÈCES DE RECHANGE

## TRACTEUR - - NUMÉRO DE MODÈLE BM1442B

### ENTRAÎNEMENT

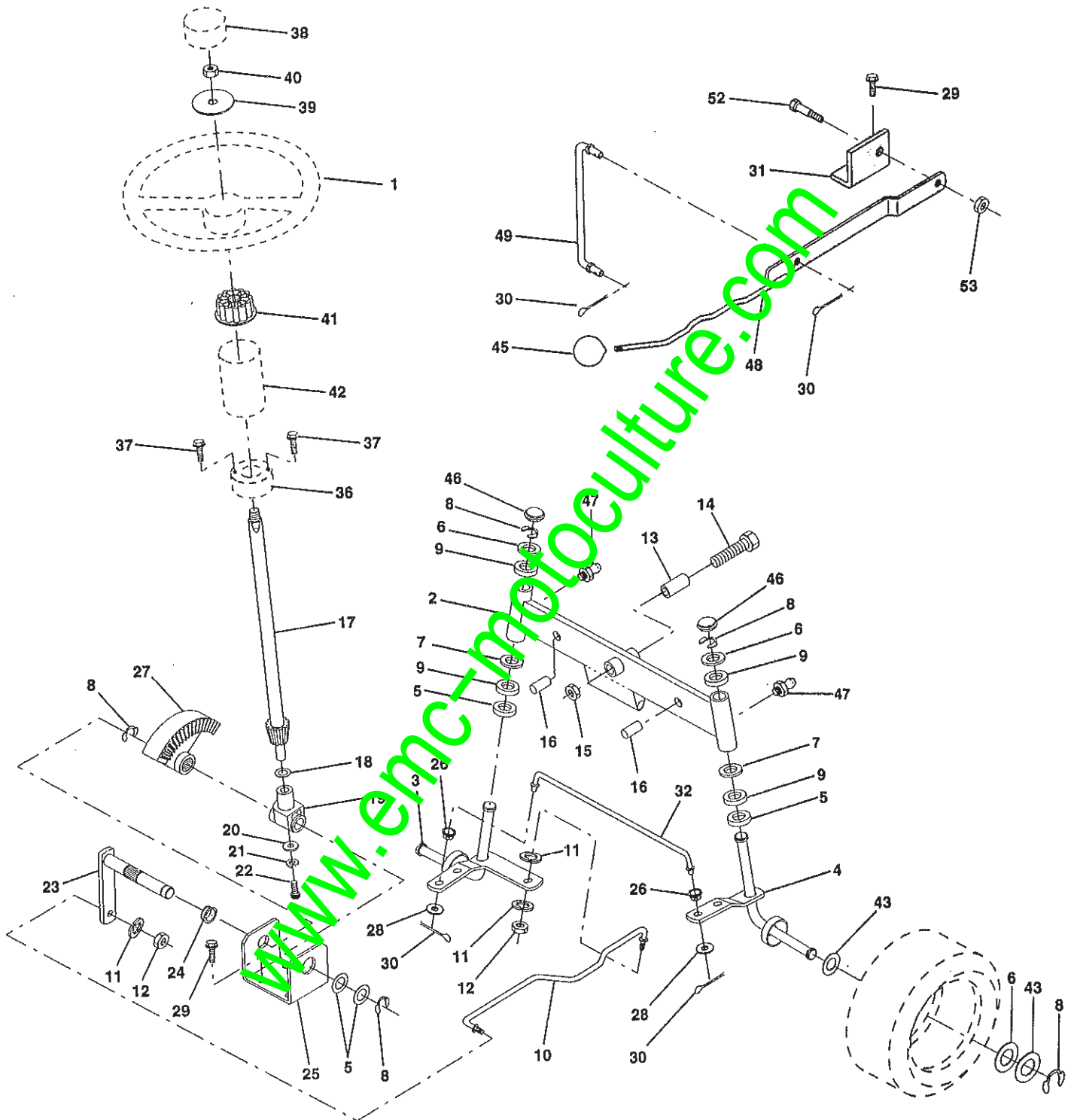
NO. DE RÉF.	NO. DE PIÈCE	DESCRIPTION	NO. DE RÉF.	NO. DE PIÈCE	DESCRIPTION
12	145605	Ensemble de la Transmission de 6 vitesses, no. de modèle Dana D4360-81	48	123789X	Ensemble du levier coudé d'embrayage
2	146682	Ressort de rappel du frein	49	123205X	Guide-courroie à ressort
3	123666X	Poulie de transmission	50	74760624	Boulon H 3/8-16 unc x 1-1/2
4	1200028	Bague de fermeture	51	73680600	Écrou auto-serrant 3/8-16 Unc
5	121520X	Bande de torsion de 30°	52	73680500	Écrou auto-serrant 5/16-18
6	17490512	Vis à filets laminés 5/16-18 x 3/4 TYT	53	105710X	Raccord d'embrayage
8	141003	Tige du changement de vitesse	55	105709X	Ressort de rappel de l'embrayage
10	76020416	Goupille fendue 1/8 x 1	56	74760620	Boulon à filets laminés H 3/8-16 Unc 1-1/4
11	105701X	Rondelle bombée	57	130801	Courroie trapézoïdale d'entraînement
12	19151216	Rondelle 15/32 x 3/4 x 16 Ja.	58	127274X	Guide-courroie (droit)
13	74550412	Boulon 1/4-28 UNF Cat. 8	59	140312	Guide-courroie central
14	10040400	Rondelle frein hélicoïdale 1/4	61	17490612	Vis à filets laminés 3/8-16x3/4 Ty-tt
15	74780544	Boulon H 5/16-18 unc x 2-3/4	62	8883R	Couverture de pédale
18	74780616	Boulon à filets laminés H 3/8-16 Unc X 1, Cat. 5	63	140186	Poulie de moteur
19	73800600	Écrou frein H à rondelle 3/8-16 unc	64	7110734	Boulon H 7/16-20 x 4 Cat. 5
21	106933X	Bouton	65	1004070	Rondelle frein hélicoïdale 7/16
22	130804	Tige du frein	66	120021	Guide-courroie du moteur (gauche)
24	73350600	Contre-écrou H 3/8-16 Unc	70	130683	Guide-courroie d'entraînement de tondeuse
25	106888X	Ressort de la tige de frein	72	19132012	Rondelle 13/32 X 1-1/4 X 12 Ja.
26	19131316	Rondelle 13/32 x 13/16 x 16 Ja.	74	109502X	Entretoise fendue
27	76020412	Goupille fendue 1/8 x 3/4	75	121749X	Rondelle 25/32 X 1 1/4 X 16 Ja.
28	145204	Tige du frein de stationnement	76	12000001	Bague en E
29	71673	Chapeau du frein de stationnement	77	123583X	Clé carrée
30	130807	Support de transmission	78	121748X	Rondelle 25/32 X 1-5/8 X 16 Ja.
31	127275X	Guide-courroie (gauche) 14 Ja.	80	131487	Bras de changement de vitesse
32	74760512	Boulon H 5/16-18 x 3/4	81	136933	Arbre d'ensemble de barre transversale
34	122424X	Ensemble de l'arbre de pédale	82	123782X	Ressort de torsion
35	120183X	Palier de nylon	83	19171216	Rondelle 17/32 X 3/4 X 16 Ja.
36	19211616	Rondelle 21/32 x 1 x 16 Ja.	84	132183	Bielle d'accouplement
37	1572H	Goupille mécanidus 3/16 x 1"	85	73530400	Écrou Nylock 1/4-28
38	123674X	Poulie du galet-tendeur plat	86	71208	Douille
39	74760644	Boulon H 3/8-16 unc x 2-3/4	87	19212016	Rondelle 21/32 x 1-1/4 x 16 Ja.
40	4470J	Entretoise fendue	88	12000008	Rondelle clip n°5304-62
41	109070X	Guide-courroie	89	139964	Console de changement de vitesse
42	19131312	Rondelle 13/32 x 13/16 x 12 Ja.	90	124346X	Écrou autotaraudé à tête rondelle 1/4
44	105706X	Palier de nylon	100	19111216	Rondelle 11/32 x 3/4 x 16 Ja.
45	110812X	Rondelle durcie			
46	12000039	Rondelle clip n°5304-62			
47	127783	Poulie du galet-ter de trapézoïdale plastique			

**REMARQUE:** Toutes les dimensions de composant sont données en pouces E.U. -- 1 pouce = 25,4 mm.

# PIÈCES DE RECHANGE

TRACTEUR -- NUMÉRO DE MODÈLE BM1442B

## ENSEMBLE DE LA DIRECTION



# PIÈCES DE RECHANGE

## TRACTEUR - - NUMÉRO DE MODÈLE BM1442B

### ENSEMBLE DE LA DIRECTION

NO. DE RÉF.	NO. DE PIÈCE	DESCRIPTION	NO. DE RÉF.	NO. DE PIÈCE	DESCRIPTION
1	133741	Volant de direction	27	136874	Secteur denté
2	142033	Ensemble de l'essieu antérieur	28	19131416	Rondelle 13/32 x 7/8 x 16 Ja.
3	135227	Ensemble de la broche C.G.	29	17490612	Vis à filets laminés 3/8-16 x 3/4 Type TT
4	135228	Ensemble de la broche C.D.	30	76020412	Goupille fendue 1/8 x 3/4 CAD
5	6266H	Palier butée durcie	31	138171	Support de pivot du levier d'embrayage manuel
6	121748X	Rondelle 25/32 x 1-5/8 x 16 ja.	32	130465	Bien d'accouplement
7	19272016	Rondelle 27/32 x 1-1/4 x 16 ja.	36	145207	Doigt
8	12000029	Rondelle clip	37	17541008	Vis n°10-24 X 1/2 TT-B
9	3366R	Palier	38	133742	Insert du capuchon du volant de direction
10	130468	Barre de direction	39	100712K	Rondelle 0,53 x 2,25 x 0,160
11	10040600	Rondelle frein	40	73940800	Écrou
12	73610600	Écrou H 3/8-24 UNF	41	100711	Adaptateur du volant de direction
13	110438X	Entretoise de palier de l'essieu antérieur	42	14026	Tube de direction
14	74011056	Boulon H 5/8-11 UNC x 3-1/2	43	121748X	Rondelle 25/32 x 1-1/4 x 16 ja.
15	73901000	Contre-écrou 5/8-11 UNC	45	106903X	Bouton
16	132624	Axe d'essieu 5/8 x 1,55/1,54	46	121232X	Capuchon de broche
17	128758	Ensemble de l'arbre de direction	47	68551	Graisneur
18	57079	Rondelle butée 0,515 x 0,750 x 0,033	48	146841	Levier de l'ensemble d'embrayage
19	124035X	Soutien de l'arbre	49	31291	Raccord d'embrayage
20	126684X	Rondelle de cale 1/4 x 5/8 x 0,062	52	106451X	Boulon à épaulement 3/8-16UNC Cat. 2
21	10040400	Rondelle	53	73680600	Écrou
22	71070410	Vis à tête de douille H 1/4-20 x 5/8			
23	127501	Levier de direction			
24	109816X	Chemise à enclenchement de Nyliner			
25	124036X	Support de direction			
26	126847X	Douille de la barre de direction			

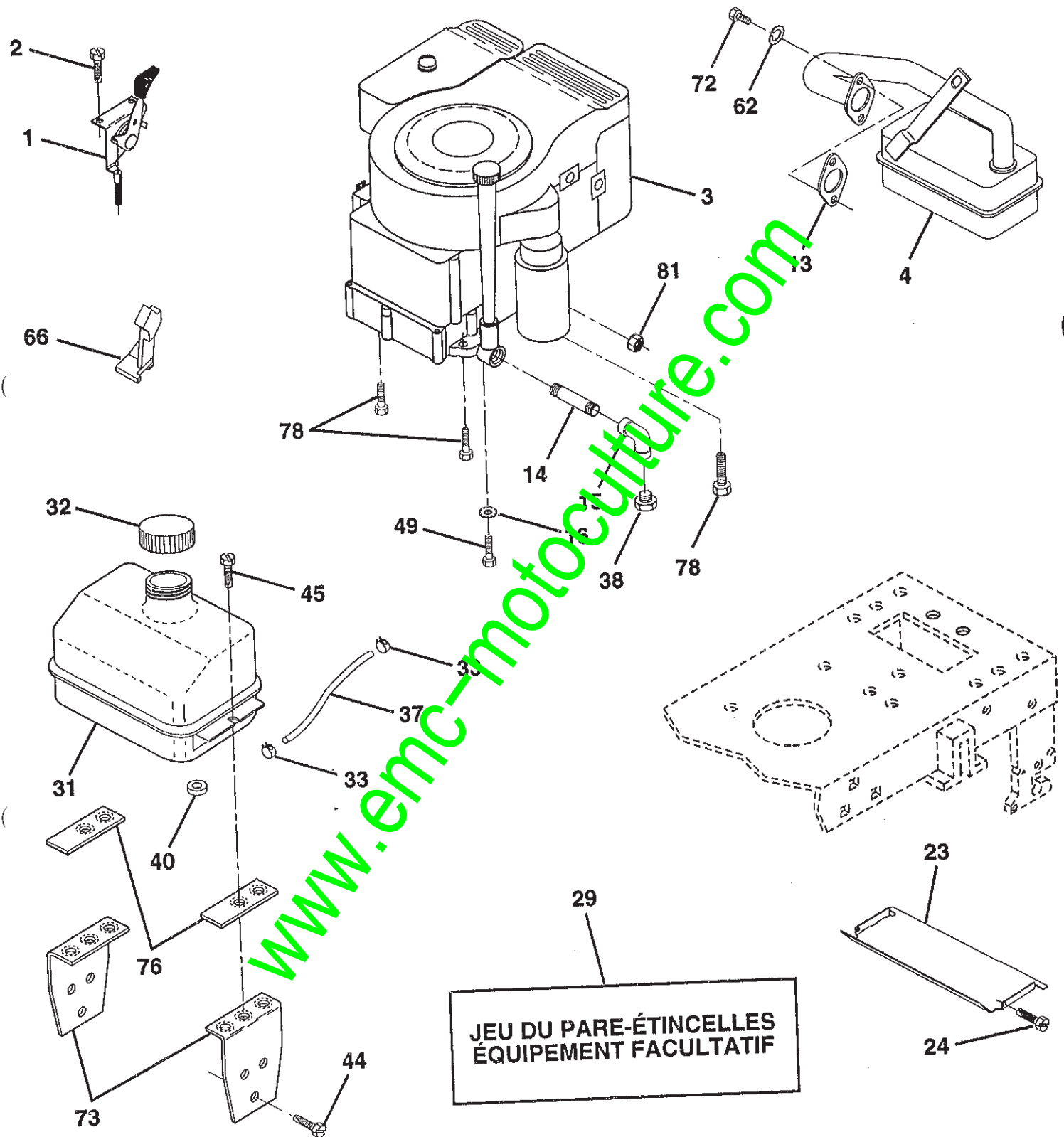
REMARQUE: Toutes les dimensions de composant sont données en pouces E.U. -- 1 pouce = 25,4 mm.

www.emc-motoculture.com

# PIÈCES DE RECHANGE

TRACTEUR -- NUMÉRO DE MODÈLE BM1442B

## MOTEUR



# PIÈCES DE RECHANGE

## TRACTEUR -- NUMÉRO DE MODÈLE BM1442B

### MOTEUR

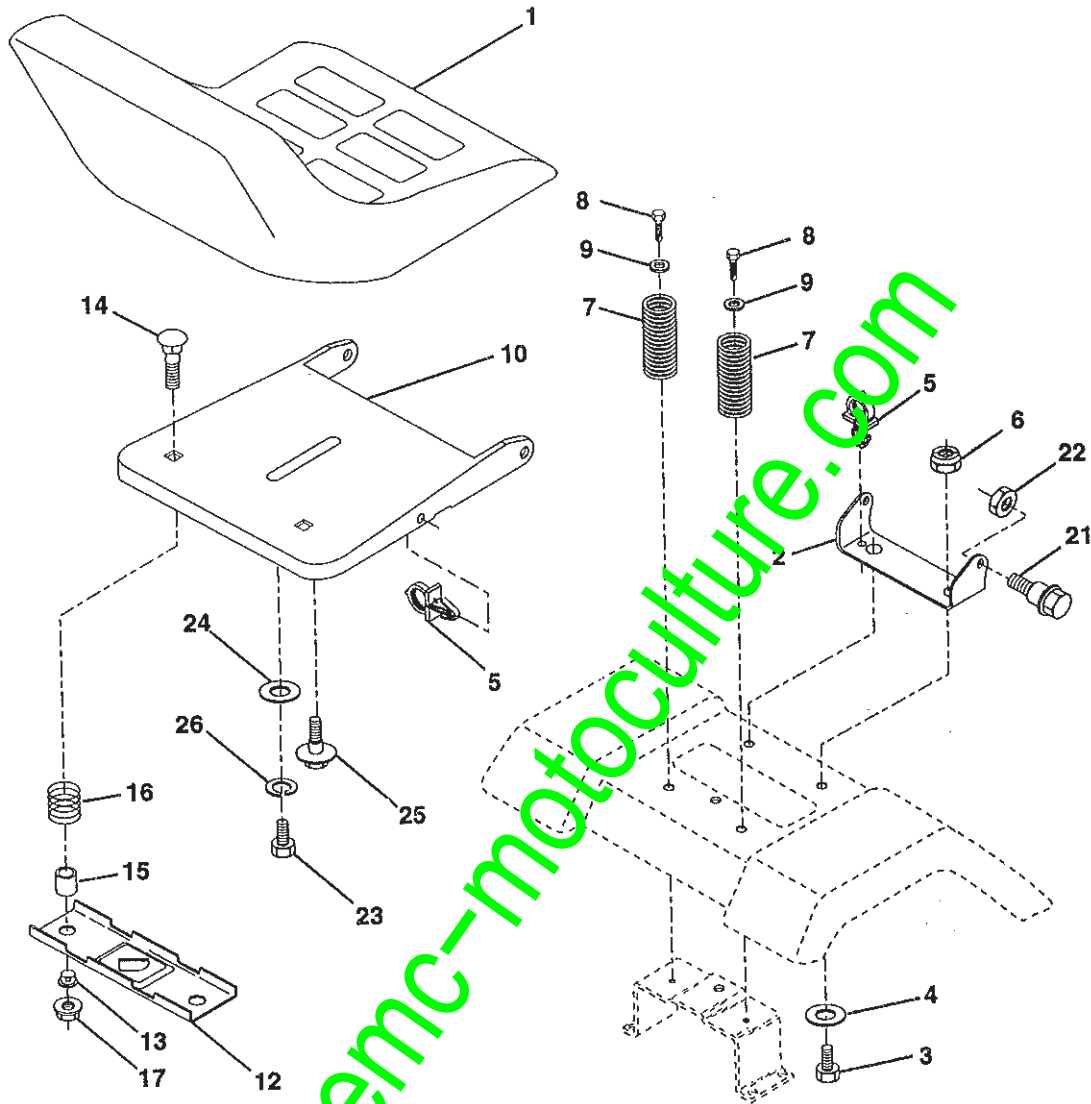
NO. DE RÉF.	NO. DE PIÈCE	DESCRIPTION
1	143307	Commande des gaz
2	17720410	Vis taraudée H 1/4-20x5/8 T
3	-----	Moteur B&S 14 CV, 280777
4	137352	Silencieux B&S
13	125593X	Garniture
14	13280324	Manchon de tuyau
15	13200300	Coude de 90° 3/8-18 Npt
16	11050600	Rondelle frein à dents ext. 3/8
23	128953	Pare-Chaleur LT/YT
24	17021008	Vis taraudée H n°10-24unc X 1/2
29	137180	Jeu de pare-étincelles
31	109202X	Réservoir d'essence antérieur
32	140527	Bouchon de l'ensemble du réservoir d'essence
33	123487X	Bride de serrage du tuyau
37	137040	Conduite d'essence
38	-----	Bouchon d'huile de vidange (Commandez le du fabricant de moteur)
40	110436X	Douille de la conduite d'essence
44	17490612	Vis à filets laminés 3/8-16x3/4 Ty-tt
45	17490412	Vis à tête de rondelle H à filets laminés 1/4-20 x 3/4 (Commandez du fabricant du moteur)
49	17490616	Vis à filets laminés 3/8-16 X 1 TY-TT
62	10040500	Rondelle frein 5/16
66	127951	Arrêteur du papillon des gaz
73	128229	Support de soutien du réservoir d'essence
75	71070512	Vis 5/16-18 x 5/8
76	128230	Attache de soutien du réservoir d'essence
78	17490620	Vis à filets laminés 3/8-16x1-1/4 TYTT
81	73510400	Vis à taquet H 1/4-20 Unc

**REMARQUE:** Toutes les dimensions de composant sont données en pouces E.U. -- 1 pouce = 25,4 mm.

# PIÈCES DE RECHANGE

TRACTEUR -- NUMÉRO DE MODÈLE BM1442B

## ENSEMBLE DU SIÈGE



NO. DE RÉF. NO. DE PIÈCE

DESCRIPTION

1	127428	Siège
2	140551	Support de pivot du siège
3	74760616	Boulon H 3/8-16 unc x 1
4	19131610	Rondelle 13/32 x 1 X 10 Ja.
5	145006	Collier pressé 0,375 x 0,250
6	73800600	Écrou frein
7	124181X	Ressort de compression du siège
8	17490616	Vis à filets laminés 3/8-16 X 1 Ty-tt
9	19131614	Rondelle 13/32 X 1 X 14 Ja.
10	140552	Cuvette du siège
12	121246X	Support de montage du ressort
13	121248X	Douille de bouton-pression

NO. DE RÉF. NO. DE PIÈCE

DESCRIPTION

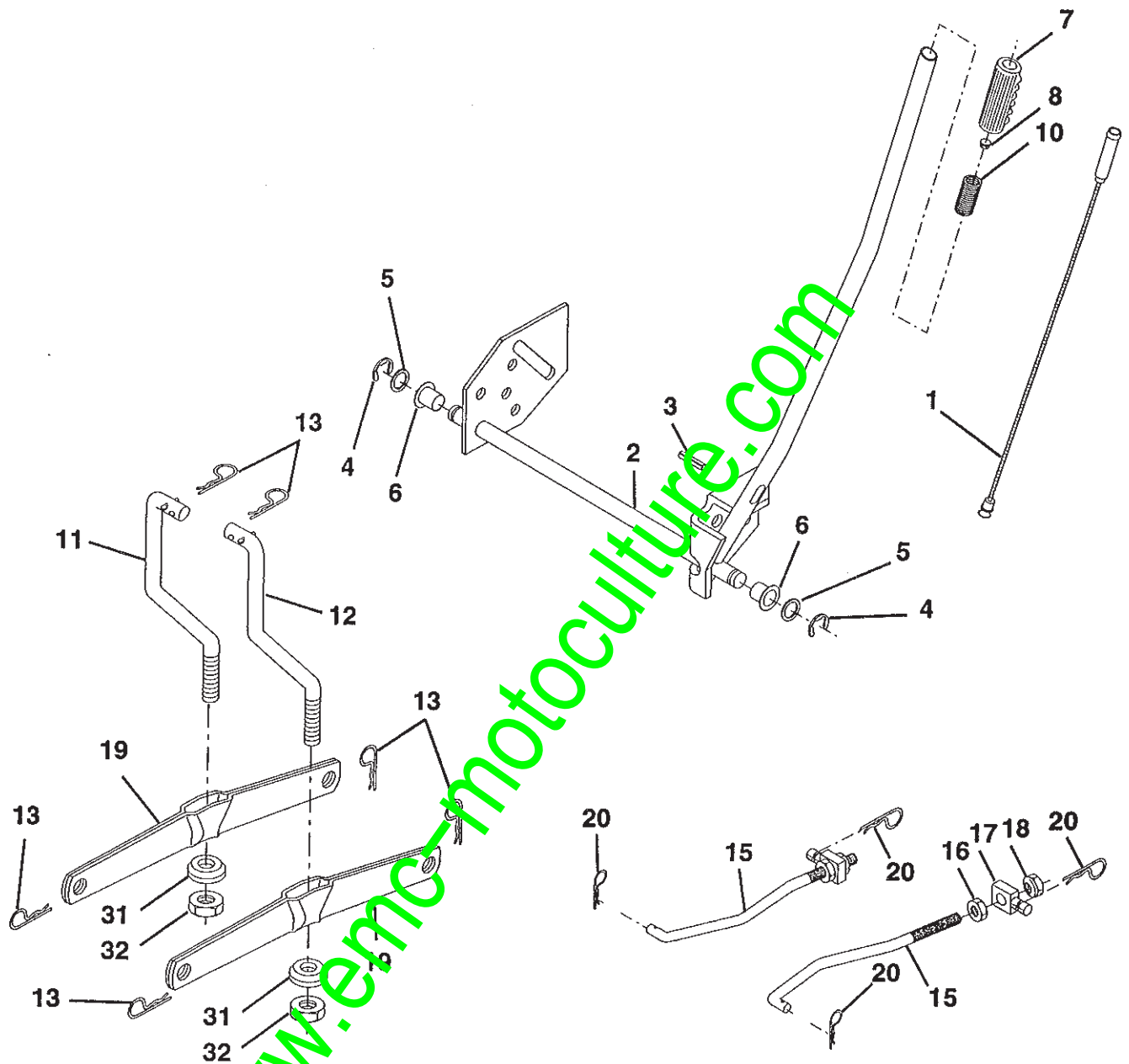
14	72050411	Boulon de chariot 1/4-20x1-3/8
15	134300	Entretoise fendue 28 x 96
16	121250X	Ressort de compression 1,27
17	123976X	Écrou frein 1/4 Cat. 5
21	139888	Boulon à épaulement 5/16-18 Unc
22	73800500	Écrou frein
23	74780814	Boulon H 1/2-13 x 7/8 Cat. 5
24	19171912	Rondelle 17/32 x 1-3/16 x 12 Ja
25	127018X	Boulon à épaulement 5/16-18 x 0,62
26	10040800	Rondelle frein hélicoïdale à ressort 1/2

REMARQUE: Toutes les dimensions de composant sont données en pouces E.U. -- 1 pouce = 25,4 mm.

# PIÈCES DE RECHANGE

TRACTEUR -- NUMÉRO DE MODÈLE BM1442B

## ENSEMBLE DU LEVAGE DE LA TONDEUSE



NO. DE RÉF.	NO. DE PIÈCE	DESCRIPTION
1	136971	Fil de l'ensemble intérieur avec plongeur
2	136968	Arbre de l'ensemble du levage C.D.
3	138284	Goupille cannelée
4	12000002	Bague en E n°5133-62
5	19211621	Rondelle 21/32 X 1 X 21 Ja.
6	120183X	Palier en nylon
7	109413X	Couverture de la poignée
8	124526X	Bouton de plongeur
10	122512X	Ressort de compression
11	139865	Raccord de levage C.G.

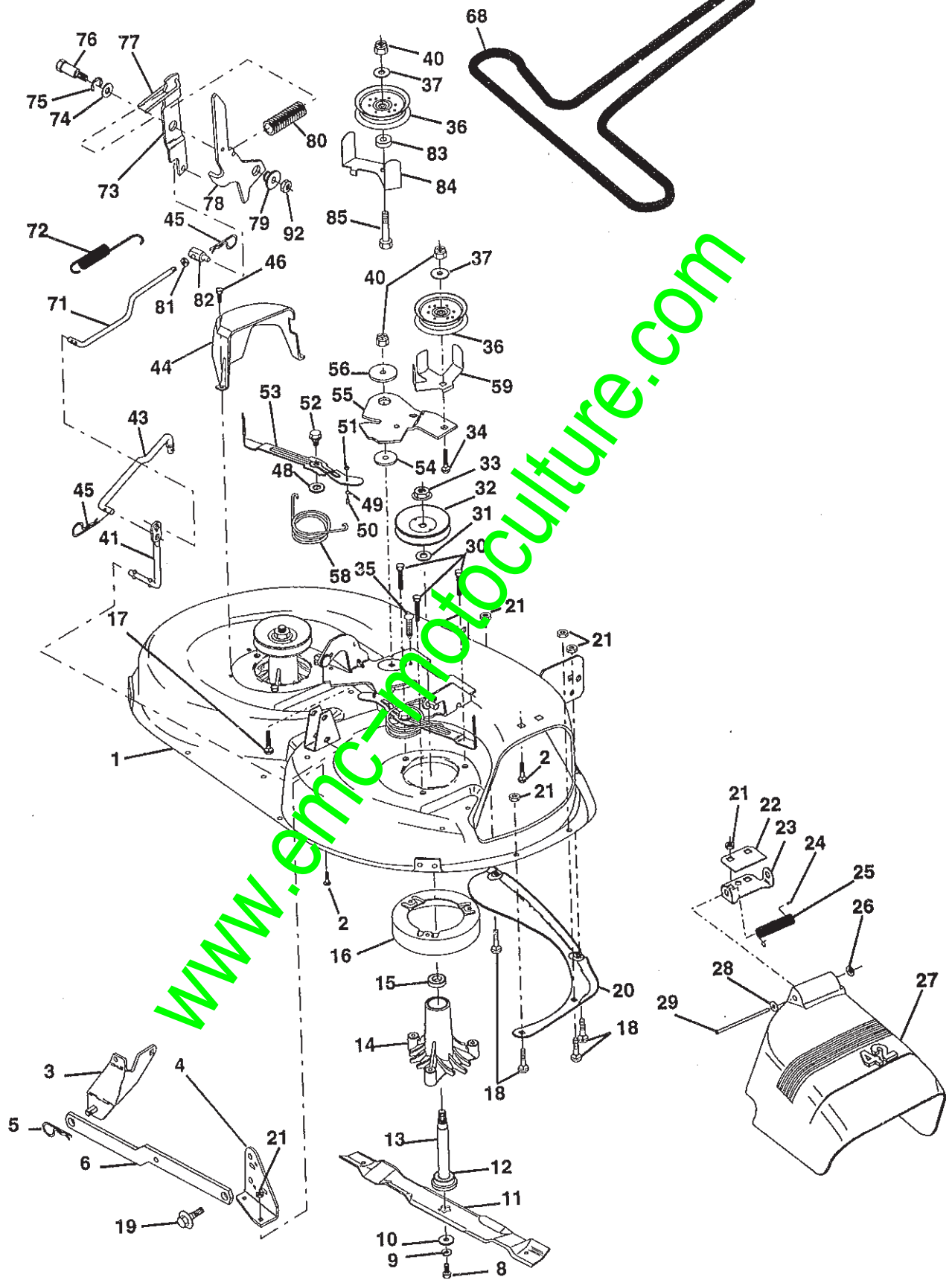
NO. DE RÉF.	NO. DE PIÈCE	DESCRIPTION
12	139866	Raccord de levage C.D.
13	4939M	Ressort de retenue
15	127218	Raccord antérieur
16	73350800	Contre-écrou H 1/2-13 Unc
17	130171	Tourillon
18	73800800	Écrou frein à rondelle 1/2-13unc
19	139868	Bras de suspension arrière
20	3146R	Ressort de retenue
31	140302	Palier de pivot du levage
32	73540600	Écrou auto-serrant 3/8-24

**REMARQUE:** Toutes les dimensions de composant sont données en pouces E.U. -- 1 pouce = 25,4 mm.

# PIÈCES DE RECHANGE

TRACTEUR -- NUMÉRO DE MODÈLE BM1442B

CARTER DE TONDEUSE DE 42 PO.





# PIÈCES DE RECHANGE

TRACTEUR -- NUMÉRO DE MODÈLE BM1442B

CARTER DE TONDEUSE DE 42 PO.

NO. DE RÉF.	NO. DE PIÈCE	DESCRIPTION	NO. DE RÉF.	NO. DE PIÈCE	DESCRIPTION
1	144393	Boîtier de la tondeuse	41	133551	Tige de pivot
2	72140506	Boulon à épaulement 5/16-18unc X3/4	43	140083	Tige d'embrayage secondaire
3	138017	Support de l'ensemble de la barre de non mouvement antérieur	44	140088	Protecteur de mandrin C.G.
4	138440	Support de l'ensemble de la barre de non mouvement de carter	45	4497H	Ressort de retenue
5	4939M	Ressort de retenue	46	137729	Vis H autotaraudée 1/4-20x5/8 T
6	130832	Bras de suspension arrière	48	133944	Rondelle durcie
8	850857	Boulon 3/8-24x1 25 Cat. 8	49	133940	Ensemble du rouleau de contre-came
9	10030600	Rondelle frein hélicoïdale 3/8	50	131340	Boulon à épaulement 10-24 Cat. 5 de 42 po.
10	140296	Rondelle durcie de lame de tondeuse éventé	51	69180	Écrou frein n°10-24 Unc
11	138498	Lame de tondeuse de 42 po.	52	139888	Boulon à épaulement 5/16-18 Unc
12	129895	Roulement à billes n°6204 (Mandrin)	53	131845	Ensemble du levier de frein
13	137645	Ensemble de l'arbre à palier inférieur	54	133943	Rondelle durcie
14	128774	Carter de mandrin éventé	55	140084	Bras du galet-tendeur
15	110485X	Roulement à billes de mandrin	56	122032	Entretoise de retenue
16	140329	Dispositif du courant à air	58	140085	Ressort de torsion du frein
17	72110610	Boulon à épaulement 3/8-16 X 1,25	59	140045	Protecteur d galet tendeur (94)
18	72140505	Boulon à épaulement 5/16-18 X 5/8	68	144200	Courroie trapézoïdale
19	132827	Boulon à épaulement	71	142127	Tige d'embrayage primaire
20	136888	Chicane de Vortex 42	72	140027	Ressort de rappel
21	73680500	Écrou auto-serrant 5/16-18	73	127847	Bras d'embrayage secondaire
22	134753	Raidisseur de support de carter	74	121748X	Rondelle 25/32 X 1-5/8 X 16 ja
23	131267	Support de déflecteur de tondeuse	75	12000029	Rondelle clip n°t5304-75
24	105304X	Chapeau de manchon	76	128903	Boulon à épaulement 3/8-16 Unc 1 44
25	123713X	Ressort de torsion de déflecteur	77	127845	Guide de ressort
26	110452X	Rondelle frein	78	140333	Ensemble du levier d'embrayage primaire
27	130968	Déflecteur de tondeuse de 42 po.	79	127498	Douille
28	19111016	Rondelle 11/32 X 5/8 X 16 Ja	80	128759	Ressort d'embrayage de tondeuse
29	131491	Tige de charnière	81	73350600	Contre-écrou H 3/8-16 unc
30	138776	Vis à filets laminés H	82	142028	Tourillon de réglage
31	129963	Rondelle d'entretoise tondeuse éventé	83	120958X	Rondelle
32	129861	Poulie de mandrin	84	144394	Guide-courroie
33	137266	Écrou 9/16	85	72140620	Boulon 3/8-16 X 2-1/2 Cat.
34	72110614	Boulon à épaulement 3/8-16uncx1-3/4 Cat. 5	92	73680600	Écrou auto-serrant 3/8016 Unc
35	133835	Attache	-	130794	Carter de tondeuse complet
36	131494	Poulie de galet-tendeur	-	144783	Ensemble du mandrin (Y compris les nos. de réf. 8-10, 12-15, 31 et 33)
37	19131316	Rondelle 13/32 x 13/16 X 16 Ja.			
40	73680600	Écrou auto-serrant 3/8 16 Unc			

REMARQUE: Toutes les dimensions de composant sont données en pouces E.U. -- 1 pouce = 25,4 mm.

[www.emc-motoculture.com](http://www.emc-motoculture.com)