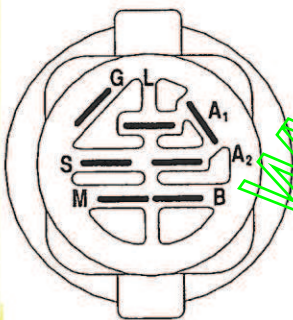
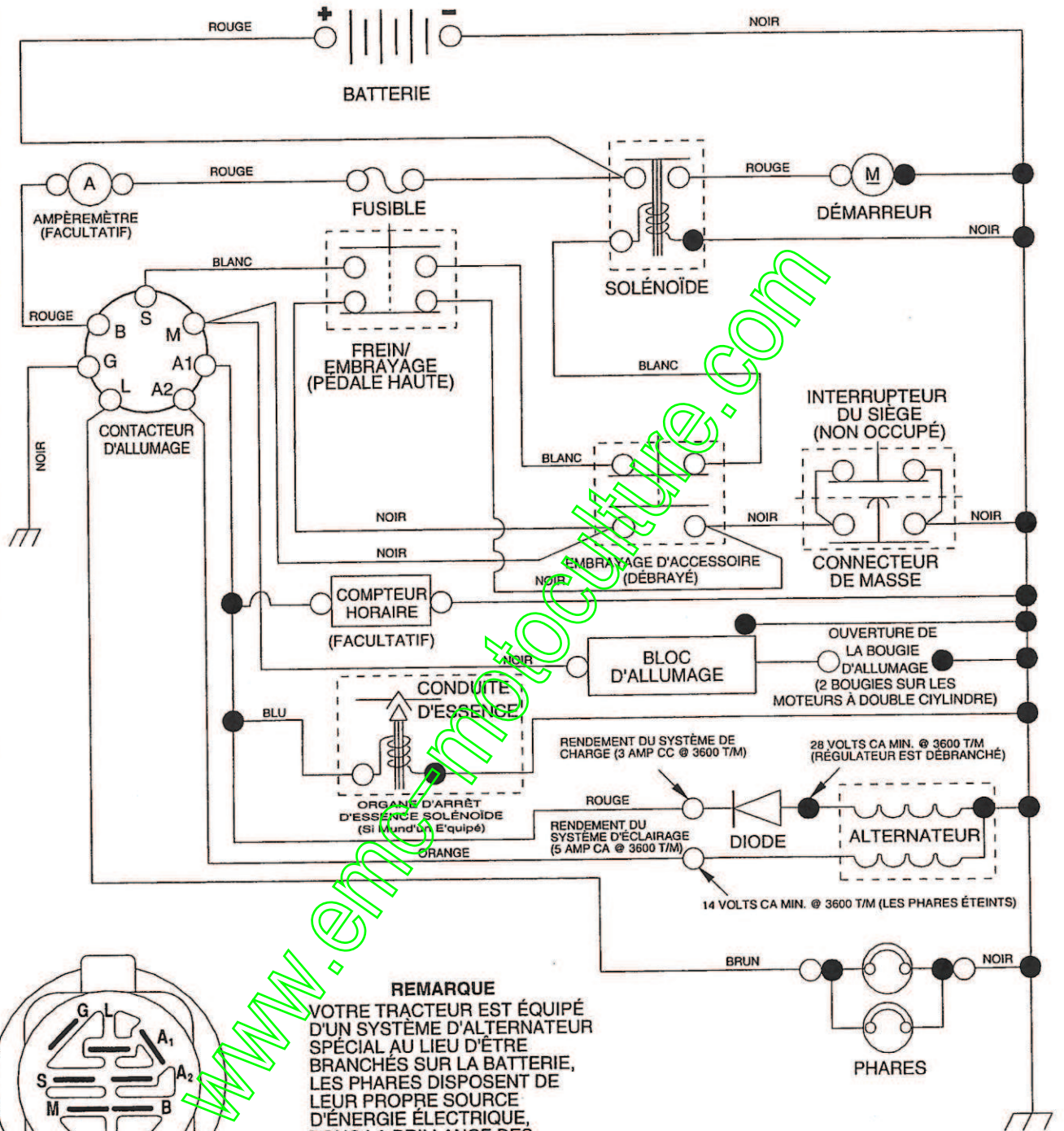


TRACTEUR - - NUMERO DE MODELE BM155M107B

SCHEMA



CONTACTEUR D'ALLUMAGE

POSITION	CIRCUIT	"FAITS"
ARRÊT	M + G + A ₁	RIEN
MARCHE/ ALLUMAGE	B + A ₁	A ₂ + L
MARCHE	B + A ₁	RIEN
DÉMARRAGE	B + S + A ₁	RIEN

REMARQUE

VOTRE TRACTEUR EST ÉQUIPÉ D'UN SYSTÈME D'ALTERNATEUR SPÉCIAL AU LIEU D'ÊTRE BRANCHÉS SUR LA BATTERIE, LES PHARES DISPOSENT DE LEUR PROPRE SOURCE D'ÉNERGIE ÉLECTRIQUE, DONC LA BRILLANCE DES PHARES CHANGERA EN FONCTION DE LA VITESSE DU MOTEUR. AU RALENTI, LA BRILLANCE DES PHARES BAISSERA; QUAND LE MOTEUR EST ACCÉLÉRÉ, LA BRILLANCE ATTEINDRA SON MAXIMUM.

PINCES ISOLÉES

REMARQUE: SI LES PINCES ISOLÉES ONT ÉTÉ ENLEVÉES POUR L'ENTRETIEN DU MODELE, ELLES DOIVENT ÊTRE REMISES EN PLACE POUR ASSURER LE BON FONCTIONNEMENT DU CÂBLAGE.

○
CONNECTEURS AMOVIBLES

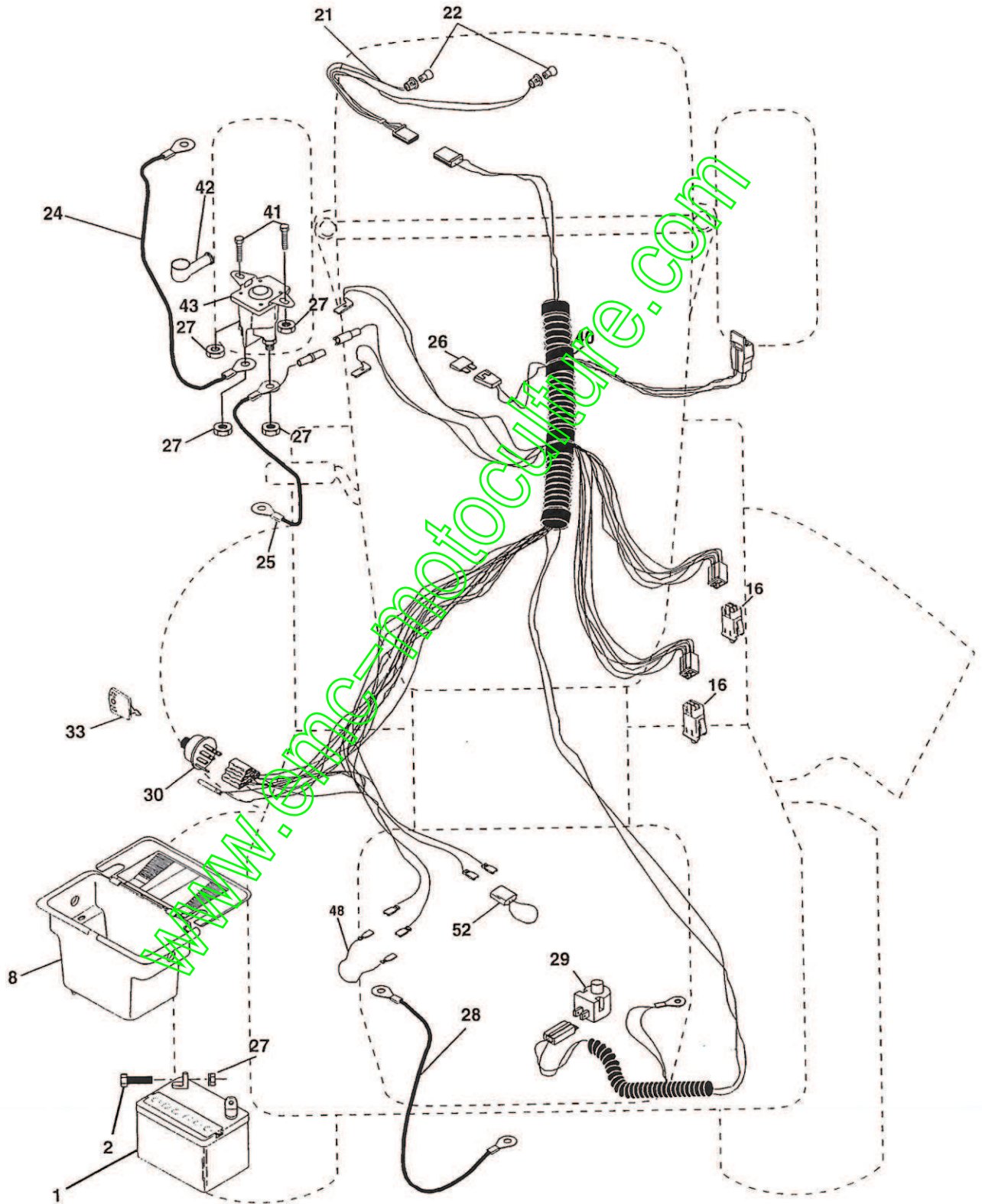
●
CONNECTEURS NON-AMOVIBLES

132

PIÈCES DE RECHANGE

TRACTEUR - - NUMERO DE MODELE BM155M107B

ÉLECTRIQUE



PIÈCES DE RECHANGE

TRACTEUR - - NUMERO DE MODELE BM155M107B

ÉLECTRIQUE

NO. DE RÉF.	NO DE PIÈCE	DESCRIPTION
1	144925	Batterie
2	74760412	Boulon H 1/4-20unc X 3/4
8	156417	Bac de batterie
16	153664	Interrupteur de verrouillage presse
21	166181	Harnais des prises de courant des phares avec 4152J
22	4152J	Ampoule N°1156
24	4799J	Câble de batterie de 6 Ja de 11 po. - rouge
25	146147	Câble de batterie de 6 Ja avec un fil de 16 po. - rouge
26	166180	Fusible de 15 AMP
27	73510400	Écrou H 1/4-20 Unc
28	4207J	Câble de masse de 6 Ja de 12 po. - noir
29	121305X	Interrupteur de plongeur
30	163968	Contacteur d'allumage
33	140401	Clé de contact
40	170217	Harnais des câbles d'allumage
41	71110408	Boulon H 1/4-20 x 1/2
42	131563	Couverture de borne
43	145673	Solénoïde
48	140844	Adaptateur de l'ampèremètre
52	141940	Fil en forme de boucle de protection

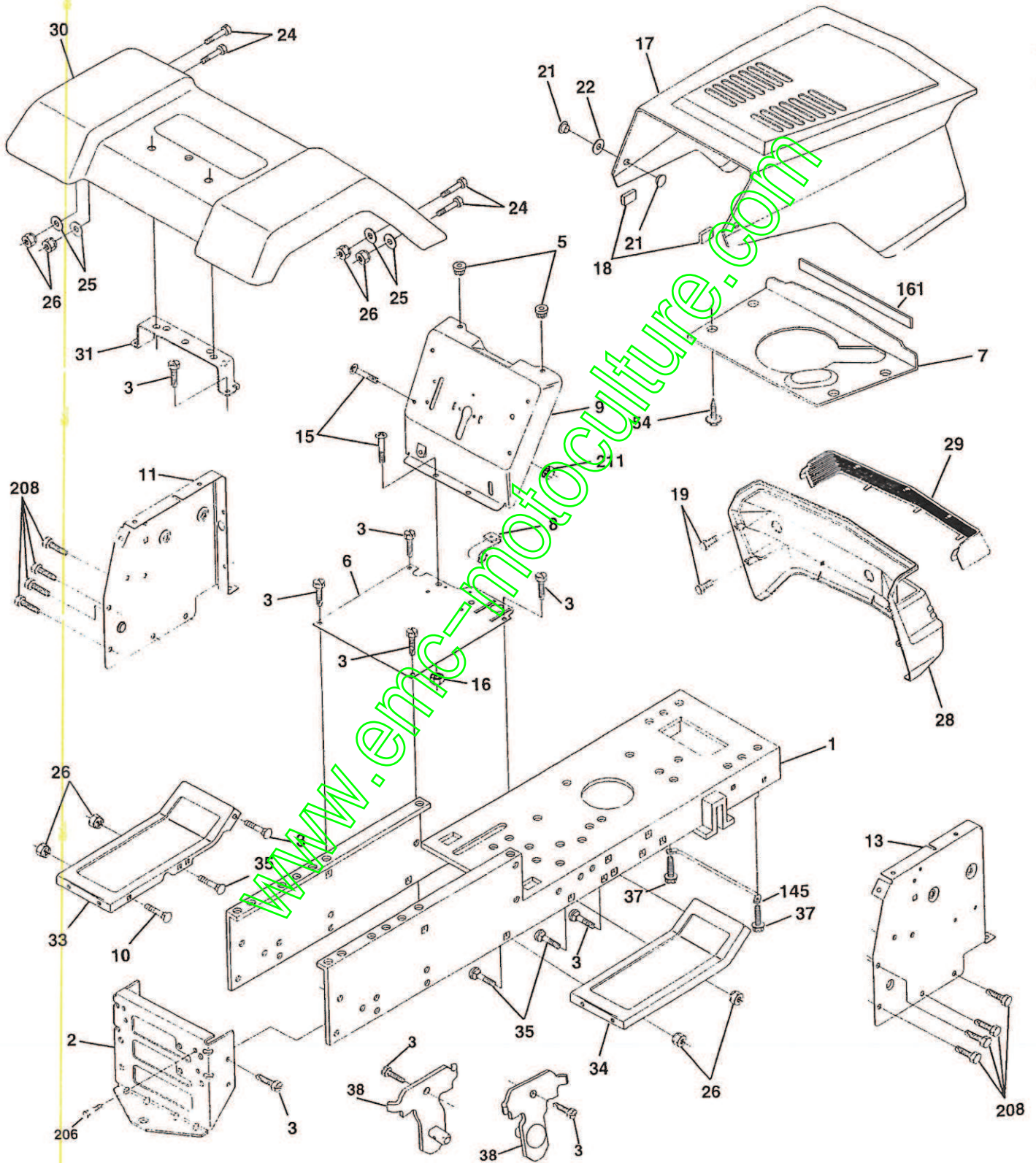
REMARQUE: Toutes les dimensions de composant sont données en pouces É.-U. --- 1 pouce = 25,4 mm.

www.emc-motocycle.com

PIÈCES DE RECHANGE

TRACTEUR - - NUMERO DE MODELE BM155M107B

CHÂSSIS/ENCEINTES



PIÈCES DE RECHANGE

TRACTEUR - - NUMERO DE MODELE BM155M107B
CHÂSSIS/ENCEINTES

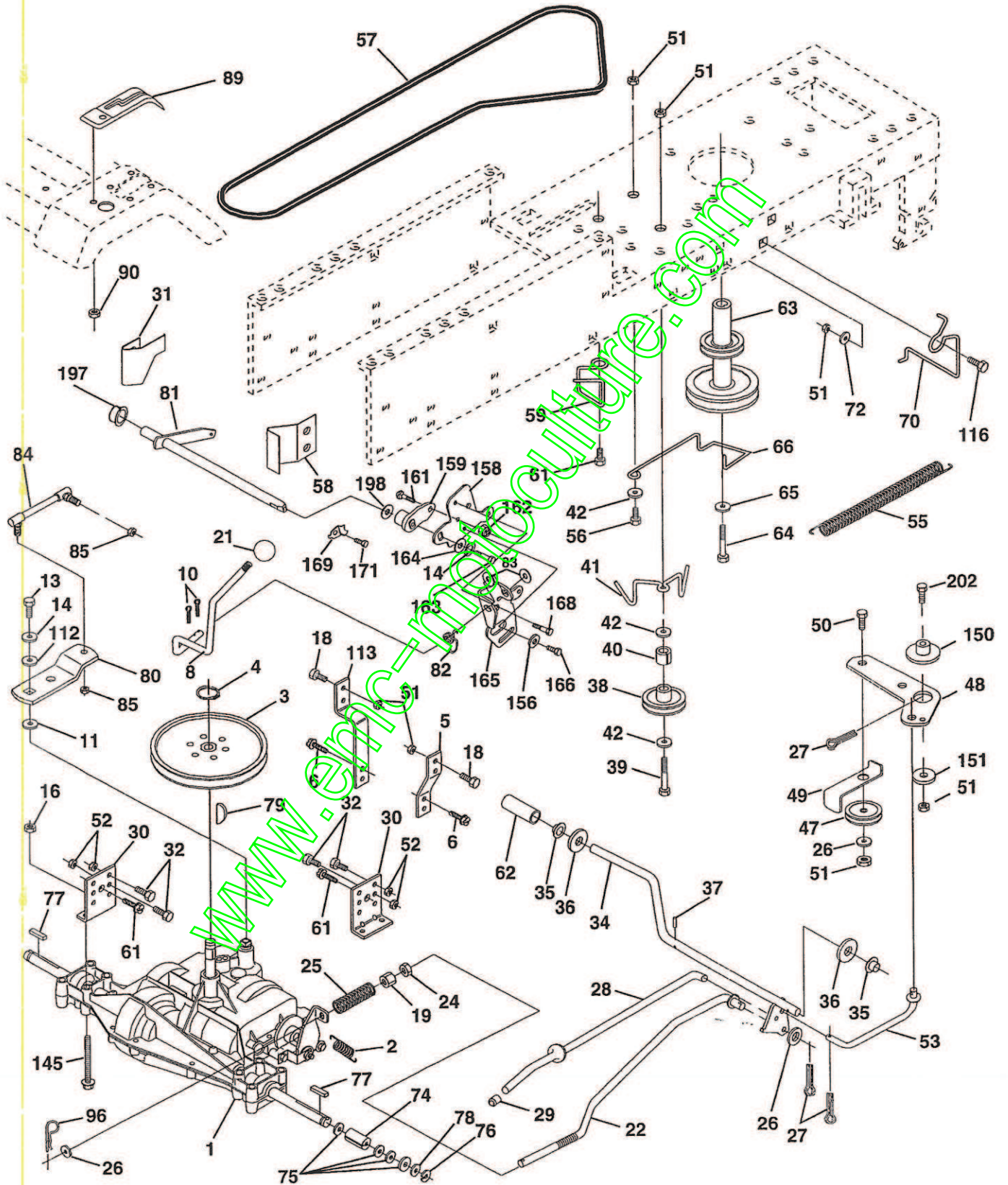
NO. DE RÉF.	NO. DE PIÈCE	DESCRIPTION
1	169831	Châssis
2	169061	Barre d'attelage
3	17060612	Vis 3/8-16x3/4
5	155272	Pare-chocs
6	155923	Selle
7	126842X	Défecteur
8	155138	Pince d'arrêter
9	168655X010	Tableau de bord
10	72140608	Boulon de chariot 3/8-16 x 1
11	155927	Panneau du tableau de bord C.G.
13	172107X010	Panneau du tableau de bord C.D.
15	74180512	Vis à métaux à tête plate bombée 5/16-18 unc x 3/4
16	73510500	Ecrou 5/16-18 UNC
17	154988X505	Ensemble du capot
18	126938X	Coussin de capot
19	164863	Vis #13-16 x 3/4
21	122933X	Rivet d'encliquetage de nylon
22	124479X	Rondelle 28 x .75 x .19
24	74780616	Boulon 3/8-16UNC x 1 Cad 5
25	1913131	Rondelle 13/32 X 13/16 X 12 Ja.
26	73800600	Ecrou 3/8-16 UNC
28	140135X428	Calandre
29	124029X599	Lentille
30	169467X505	Aile
31	136619	Support d'aile
33	105476X505	Repose-pieds C.G.
34	105475X505	Repose-pieds C.D.
35	72110606	Boulon
37	17490508	Vis 5/16-18 x 1/2
38	169834	Ensemble de support de pivot
54	161464	Vis H
145	156524	Tige
161	161547	Capot rallongement
206	170165	Boulon 5/16-18
208	17670608	Vis 3/8-16 x 1/2
211	173605	Collier de tinnerman
	5479J	Bouchon de bouton

REMARQUE: Toutes les dimensions de composant sont
données en pouces E.- U. -- 1 pouce = 25,4 mm.

PIÈCES DE RECHANGE

TRACTEUR - - NUMERO DE MODELE BM155M107B

ENTRAÎNEMENT



PIÈCES DE RECHANGE

TRACTEUR - - NUMERO DE MODELE BM155M107B

ENTRAÎNEMENT

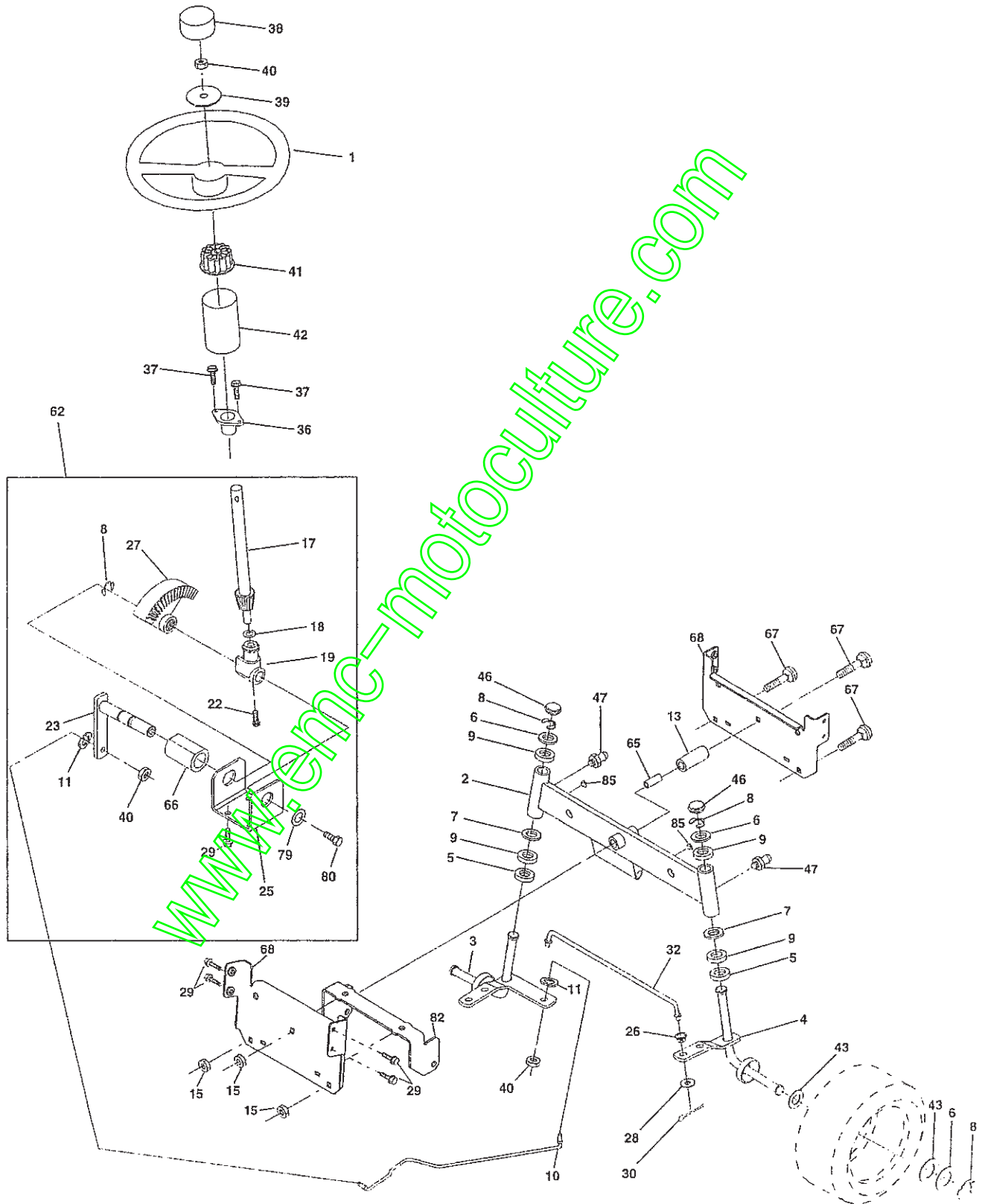
NO. DE RÉF.	NO. DE PIÈCE	DESCRIPTION	NO. DE RÉF.	NO. DE PIÈCE	DESCRIPTION
1	-----	Transmission, Peerless 205-544C	61	17060612	Vis 3/8-16 x 3/4
		Commandez les pièces par suite du fabricant du la transmission	62	8156H	Couverture de la pédale
2	146682	Ressort de rappel du frein	63	140186	Poulie du moteur
3	123666X	Poulie de la transmission	64	71170764	Boulon H 7/16-20 x 4 Cat. 5
4	12000028	Ressort de retenue	65	10040700	Rondelle frein hélicoïdale à ressort 7/16
5	121520X	Attache de torsion	66	154778	Guide-courroie C.G. du moteur
6	17060512	Vis 5/16-18 x 3/4	70	134683	Guide-courroie de l'entraînement de l'ondeuse C.D.
8	165619	Rod, Shifter	72	19132012	Rondelle 13/32 x 1-1/4 x 12 Ja.
10	76020416	Goupille fendue 1/8 x 1	74	137057	Entretoise
11	105701X	Rondelle bombée	75	121749X	Rondelle 25/32 x 1-1/4 x 16 Ja.
13	74550412	Boulon 1/4-28 UNF Cat. 8	76	12000001	Bague en E
14	10040400	Rondelle frein	77	123581X	Clé carrée
16	73800500	Écrou 5/16-18	78	121748X	Rondelle 25/32 x 1-5/8 x 16 Ja.
18	7478061	Boulon H 3/8-16 Unc x 1 Cat. 5	79	2228M	Clé woodruff #9 3/16 x 3/4
19	73800600	Écrou frein 3/8-16	80	131486	Bras d'embrayage
21	106933X	Bouton	81	165594	Ensemble de l'arbre
22	130804	Tige du frein	82	123782X	Ressort de torsion
24	73350600	Contre-écrou H 3/8-16	83	1911216	Rondelle 17/32 x 3/4 x 16 Ja.
25	106888X	Ressort de la tige du frein	84	166228	Tige
26	19131316	Rondelle 13/32 x 13/16 x 16 Ja.	85	150360	Écrou 1/4-28
27	76020412	Goupille fendue 1/8 x 3/4	89	169370X428	Panneau de levier de changement
28	145204	Tige du frein de stationnement	90	124346X	Écrou
29	71673	Chapeau du frein de stationnement	96	4497H	Ressort de retenue
30	130807	Support de montage de la transmission, C.D.	112	19091210	Rondelle 9/32 x 3/4 x 10 Ja.
31	127275X	Guide-courroie C.G.	113	127285X	Attache de torsion, C.D.
32	74760512	Boulon H 5/16-18 UNC x 3/4	116	72110610	Boulon 3/8-16 x 1.25
34	155071	Arbre de la pédale	145	74490540	Boulon H 5/16-18 Cat. 5
35	120183X	Palier de nylon	150	165850	Douille
36	19211616	Rondelle 21/32 x 1 x 16 Ja.	151	19133210	Rondelle 13/32 x 2 x 10 Ja.
37	1572H	Goupille mécanidus 3/16 x 1	156	166002	Rondelle
38	131494	Poulie du galet-tendeur plat	158	165589	Support
39	72110622	Boulon 3/8-16 x 2-3/4 Cat. 5	159	165494	Moyeu
40	4470J	Entretoise	161	72140406	Boulon
41	165838	Guide-courroie	162	73680400	Écrou auto-serrant
42	19131312	Rondelle 13/32 x 13/16 x 12 Ja.	163	74780416	Boulon H
47	127783	Guide-courroie du galet-tendeur	164	19091010	Rondelle
48	154407	Levier coudé	165	165623	Support
49	123205X	Bassin de retenue de courroie	166	166880	Vis
50	74760624	Boulon H 3/8-16 x 1-1/2	168	165492	Boulon
51	73680600	Écrou auto-serrant 3/8-16	169	165581	Plaque
52	73680500	Écrou auto-serrant 5/16-18	171	17490608	Vis
53	105710X	Raccord d'embrayage	197	169613	Douille de Nylon a claquement
55	105709X	Ressort de rappel de l'embrayage	198	169593	Rondelle
56	74760620	Boulon H 3/8-16unc x 1-1/2	202	72110612	Boulon 3/8-16 x 1-1/2 Cat. 5
57	130801	Courroie trapézoïdale de masse			
58	127274X	Guide-courroie C.D.			
59	169691	Guide-courroie du châssis central			

REMARQUE: Toutes les dimensions de composant sont données en pouces E.-U. -- 1 pouce = 25,4 mm.

PIÈCES DE RECHANGE

TRACTEUR - - NUMERO DE MODELE BM155M107B

ENSEMBLE DE LA DIRECTION



PIÈCES DE RECHANGE

TRACTEUR - - NUMERO DE MODELE BM155M107B ENSEMBLE DE LA DIRECTION

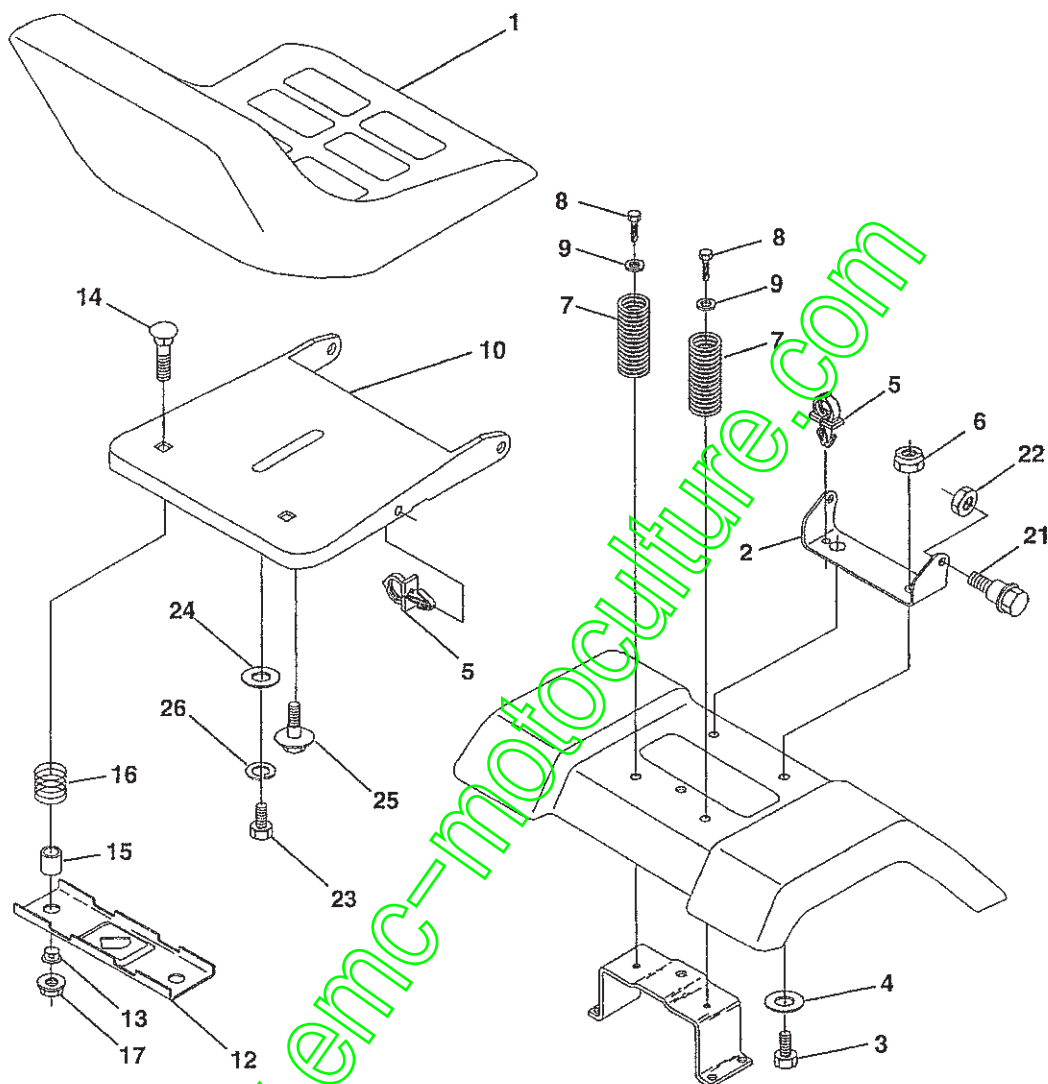
NO. DE RÉF.	NO. DE PIÈCE	DESCRIPTION
1	133741	Volant de direction
2	154427	Ensemble d'essieu antérieur
3	169840	Ensemble de broche C.G
4	169839	Ensemble de broche C.D.
5	6266H	Palier de butée
6	121748X	Rondelle 25/32 X 1 5/8 X 16 Ja
7	19272016	Rondelle 27/32 X 1 1/4 X 16 Ja
8	12000029	Rondelle clip
9	3366R	Palier de colonne de direction
10	169832	Barre de direction
11	10040600	Rondelle frein
13	136518	Palier d'entretoisement de l'essieu antérieur
15	145212	Écrou frein
17	156545	Ensemble de l'arbre de direction
18	57079	Rondelle de butée
19	16039	Soutien d'arbre
22	165857	Vis H
23	165851	Ensemble du levier de direction
25	154406	Support de direction
26	126847X	Douille de barre d'accouplement
27	136874	Secteur denté
28	19131416	Rondelle 19/32 X 7/8 X 16 Ja
29	17060612	Vis 3/8-16 x 3/4
30	76020412	Goupille
32	130465	Barre d'accouplement
36	155099	Douille de direction
37	152927	Vis à chapeau n°10-32 x 4 x 3/8
38	133742	Insert de chapeau du volant de direction
39	19133812	Rondelle 13/32 X 2-3/8 X 12 Ja
40	7810H	Écrou frein central
41	104820X	Adaptateur du volant de direction
42	124418X	Manchon de l'arbre de direction
43	121749X	Rondelle 25/32 X 1 1/4 X 16 Ja
46	121232X	Chapeau de broche
47	6855M	Graisseur
62	167903	Entretien du jeu de l'ensemble du volant de direction
65	160367	Entretoise
66	154404	Palier
67	72140618	Boulon H 3/8-16 UNC x 2-1/4
68	169827	Moise
79	19132012	Rondelle 13/32 x 1-1/4 x 12 Ja
80	74950612	Boulon H 3/8-16 x 3/4
82	169835	Support
85	133835	Attache

REMARQUE: Toutes les dimensions de composant sont données en pouces E.-U. -- 1 pouce = 25,4 mm.

PIÈCES DE RECHANGE

TRACTEUR - - NUMERO DE MODELE BM155M107B

ENSEMBLE DU SIÈGE



NO. DE RÉF.	NO. DE PIÈCE	DESCRIPTION
1	127426X	Siège
2	140551	Support de pivot du siège
3	71110616	Boulon
4	19131610	Rondelle 13/32 x 1 x 10 Ja.
5	145006	Collier pressé
6	73800600	Ecrou
7	124181X	Ressort de compression du siège
8	17000616	Vis 3/8-16 x 1-1/2
9	19131614	Rondelle 13/32 x 1 x 14 Ja.
10	155925	Bac de siège
12	121246X	Support de montage d'interrupteur
13	121248X	Douille de bouton-pression

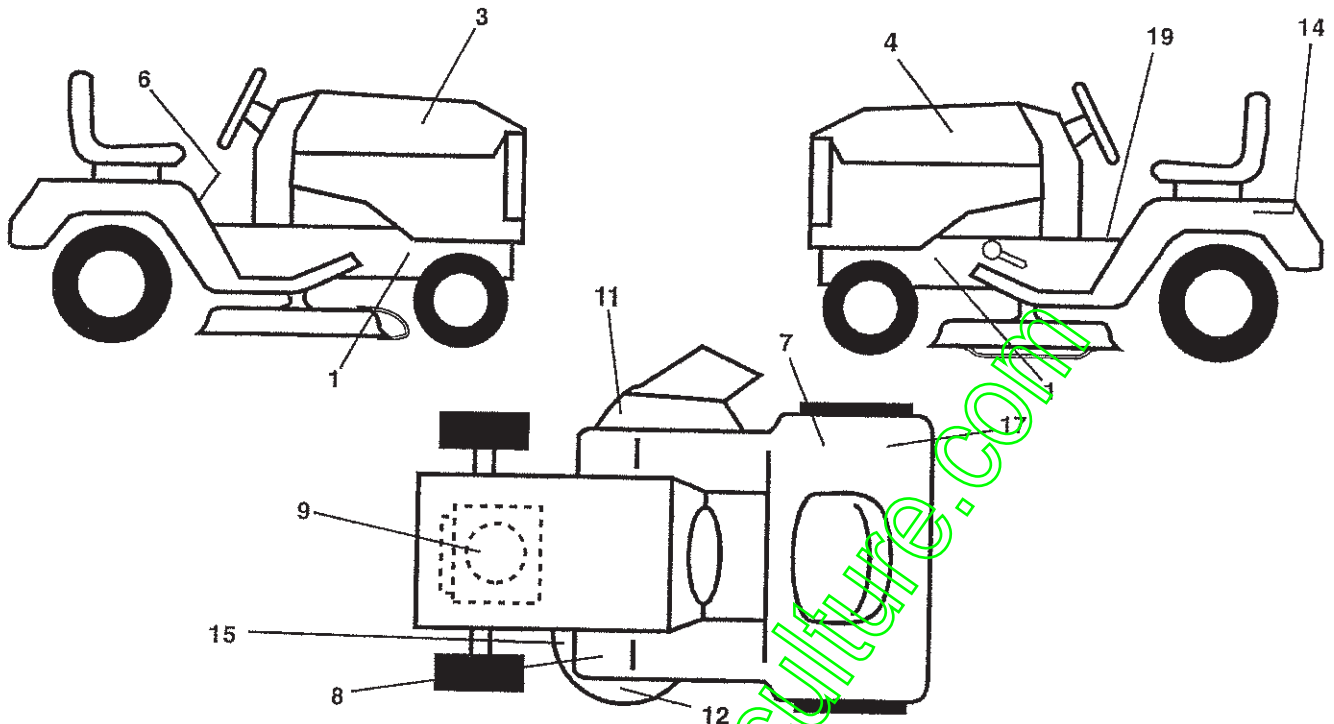
NO. DE RÉF.	NO. DE PIÈCE	DESCRIPTION
14	72050412	Boulon de chariot 1/4-20 x 1-1/2
15	134300	Entretoise fendue
16	121250X	Ressort de compression
17	123976X	Ecrou frein 1/4 Cat. 5
21	171852	Boulon à épaulement 5/16-18 UNC
22	73800500	Ecrou.
23	74780814	Boulon H 1/2-13 x 7/8 Gat.5
24	19171912	Rondelle 17/32 x 1-3/16 x 12 Ja.
25	127018X	Boulon à épaulement 5/16-18 x 62
26	10040800	Rondelle

REMARQUE: Toutes les dimensions de composant sont données en pouces E.-U.--1 pouce = 25,4 mm

PIÈCES DE RECHANGE

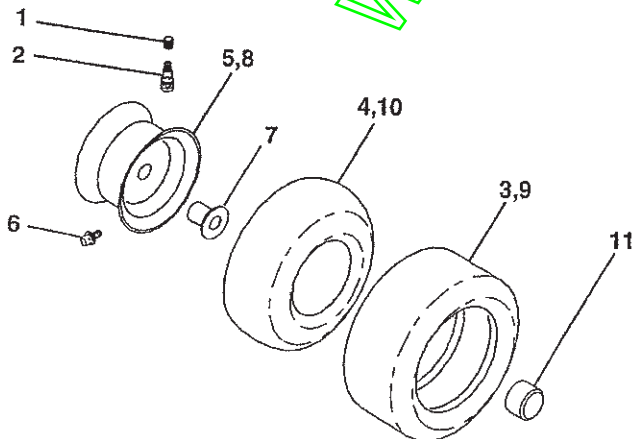
TRACTEUR - - NUMERO DE MODELE BM155M107B

DÉCALCOMANIE



NO. DE RÉF.	NO. DE PIÈCE	DESCRIPTION	NO. DE RÉF.	NO. DE PIÈCE	DESCRIPTION
1	159736	Décalcomanie du châssis	15	160396	Décalcomanie de la courroie trapézoïdale
3	173192	Décalcomanie du capot C.D.	17	126187X	Décalcomanie 100 DBA
4	173194	Décalcomanie du capot C.G.	19	140837	Décalcomanie de frein de stationnement
6	145498	Décalcomanie avec le symbole de lire le manuel du propriétaire	--	162598	Décalcomanie de la barre d'attelage
7	145437	Décalcomanie des standard CE	--	138311	Décalcomanie de la poignée de levage de réglage de la hauteur (Poignée de levage)
8	159737	Décalcomanie de l'embrayage/frein	--	173187	Manuel d'utilisation (European)
9	171921	Décalcomanie de C.V. du moteur	--	173188	Manuel des pièces de rechange
11	145494	Décalcomanie avec le symbole du doigt	--	173208	Manuel d'utilisation (Portuguese)
12	134999	Décalcomanie de tondeuse Envir	--	173209	Manuel d'utilisation (Polish)
14	145005	Décalcomanie de danger/poison de la batterie			

PNEUS ET ROUES



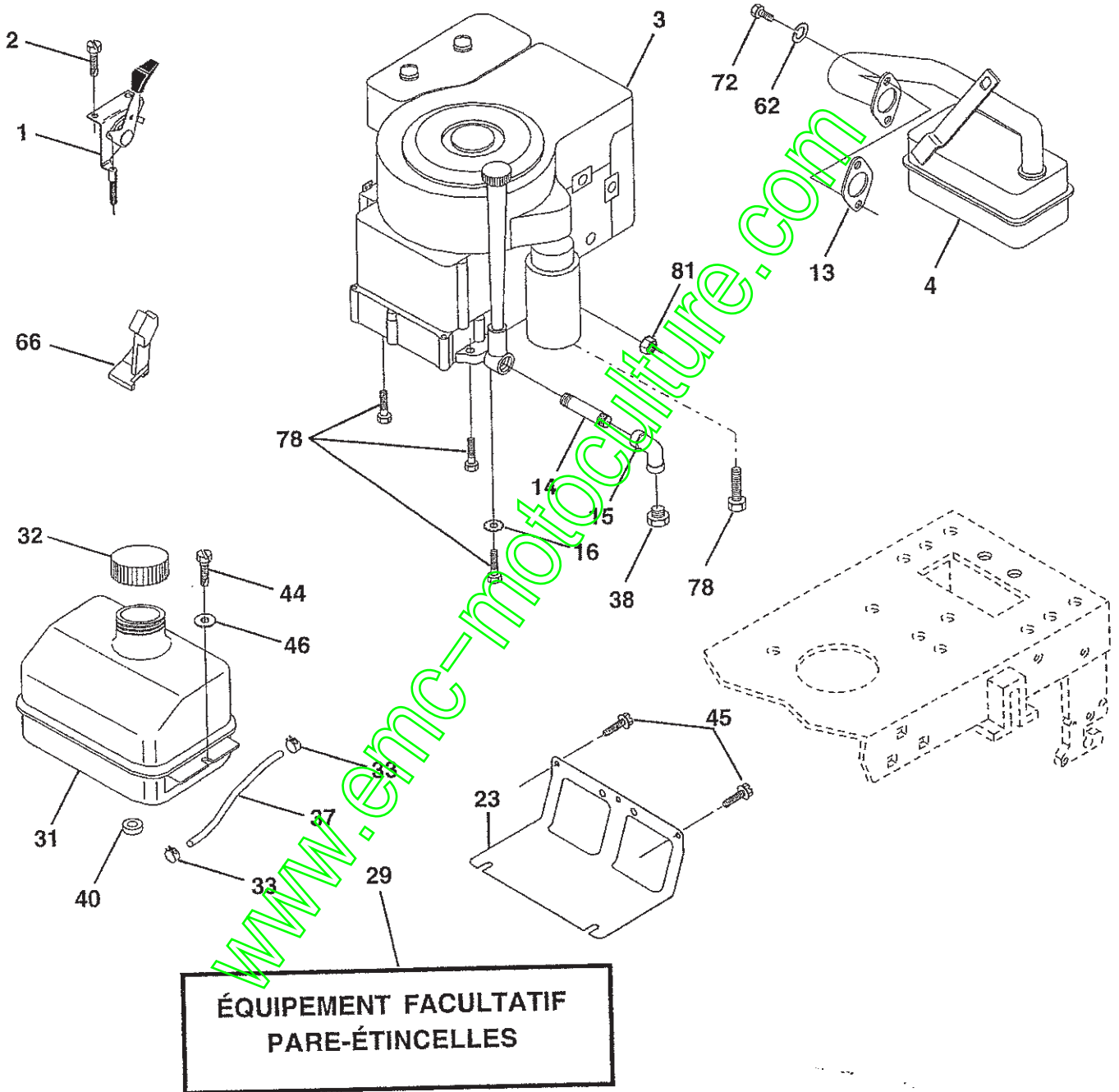
NO. DE RÉF.	NO. DE PIÈCE	DESCRIPTION
1	59192	Capuchon de la valve
2	65139	Tubulure de la valve
3	124157X	Pneu antérieur
4	59904	Chambre à air antérieure (pas fournit)
5	106732X427	Ensemble de la jante antérieure
6	278H	Graisseur (pneu arrière seulement)
7	9040H	Palier à bride (pneu antérieur seulement)
8	106108X427	Ensemble de la jante arrière
9	123969X	Pneu arrière
10	7152J	Chambre à air arrière (pas fournit)
11	104757X	Capuchon de l'essieu
--	144334	Joint d'étanchéité (Tube de .30L [10 oz.])

REMARQUE: Toutes les dimensions de composant sont données en pouces É.-U. -- 1 pouce = 25,4 mm.

PIÈCES DE RECHANGE

TRACTEUR - - NUMERO DE MODELE BM155M107B

MOTEUR



PIÈCES DE RECHANGE

TRACTEUR - - NUMERO DE MODELE BM155M107B

MOTEUR

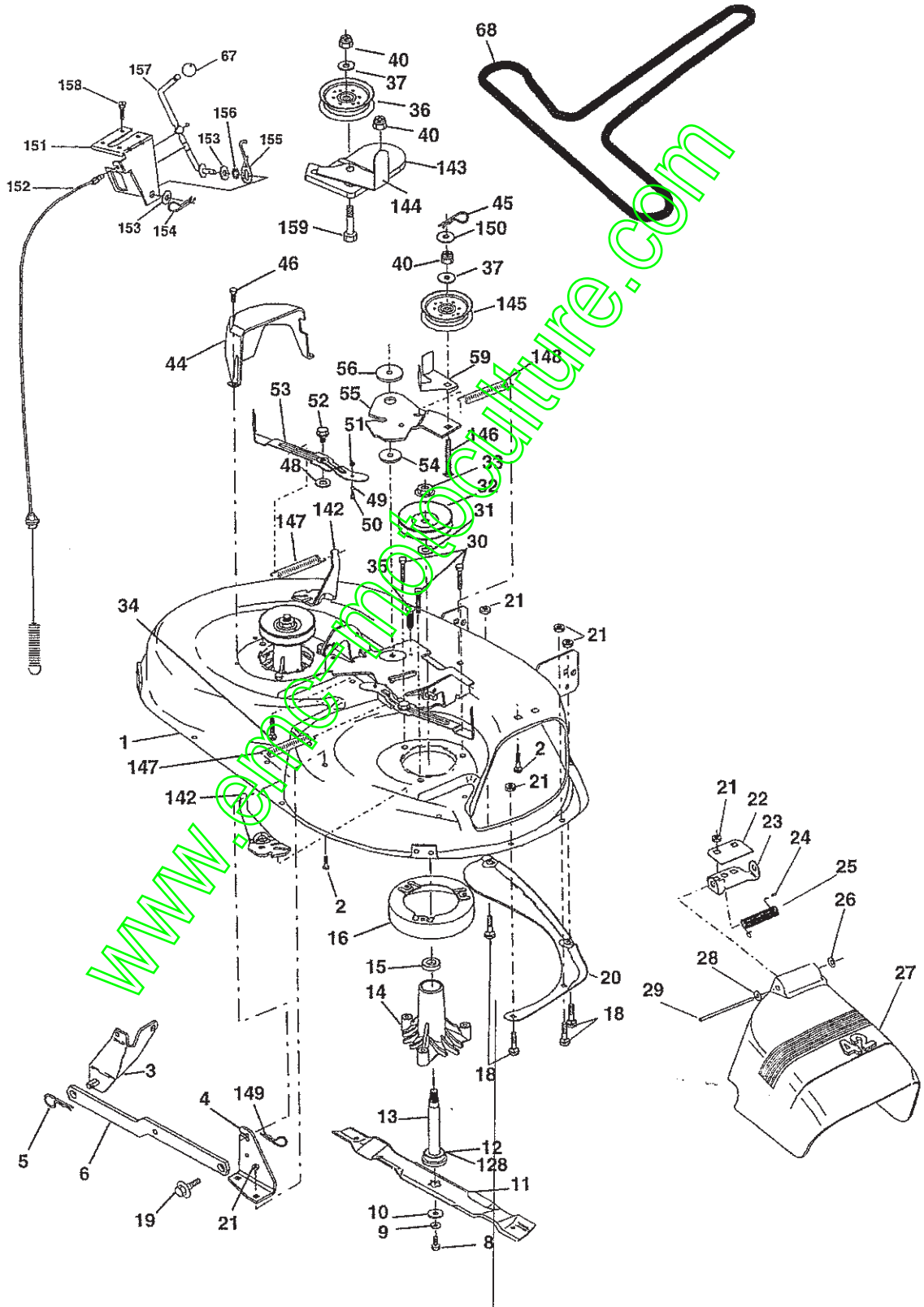
NO. DE RÉF.	NO. DE PIÈCE	DESCRIPTION
1	132623	Commande des gaz
2	17720410	Vis taraudée H 1/4-20x5/8 T
3	-----	Moteur (Commandez les pièces par suite du fabricant du moteur) Briggs-No. de modèle 28U707
4	137352	Silencieux d'échappement
13	165291	Garniture
14	13280324	Manchon de tuyau 3/8 Npt x 3"
15	13200300	Coudé 90°
16	11050600	Rondelle frein à dents ext. 3/8
23	169837	Pare-chaleur
29	137180	Pare-étincelles
31	109202X	Réservoir d'essence
32	140527	Bouchon de réservoir d'essence
33	123487X	Bride de serrage du tuyau
37	137040	Conduite d'essence-20 po.
38	-----	Bouchon de vidange d'huile (Voyez le Moteur)
40	124028X	Douille de bouton-pression
44	17670412	Vis H 1/4-20x3/4
45	17000612	Vis 3/8-16
46	19091416	Rondelle 9/32 X 7/8 X 16 Ja.
62	10040500	Rondelle frein 5/16
66	127951	Arrêt de galet-tendeur
72	71070512	Boulon à tête H 5/16-18 x 5/8
78	17060620	Vis 3/8-16 x 1-1/4
81	73510400	Écrou à taquets H 1/4-20 UNC

REMARQUE: Toutes les dimensions de composant sont données en pouces E.-U. — 1 pouce = 25,4 mm.

PIÈCES DE RECHANGE

TRACTEUR - - NUMERO DE MODELE BM155M107B

CARTER DE TONDEUSE



PIÈCES DE RECHANGE

TRACTEUR - - NUMERO DE MODELE BM155M107B

CARTER DE TONDEUSE

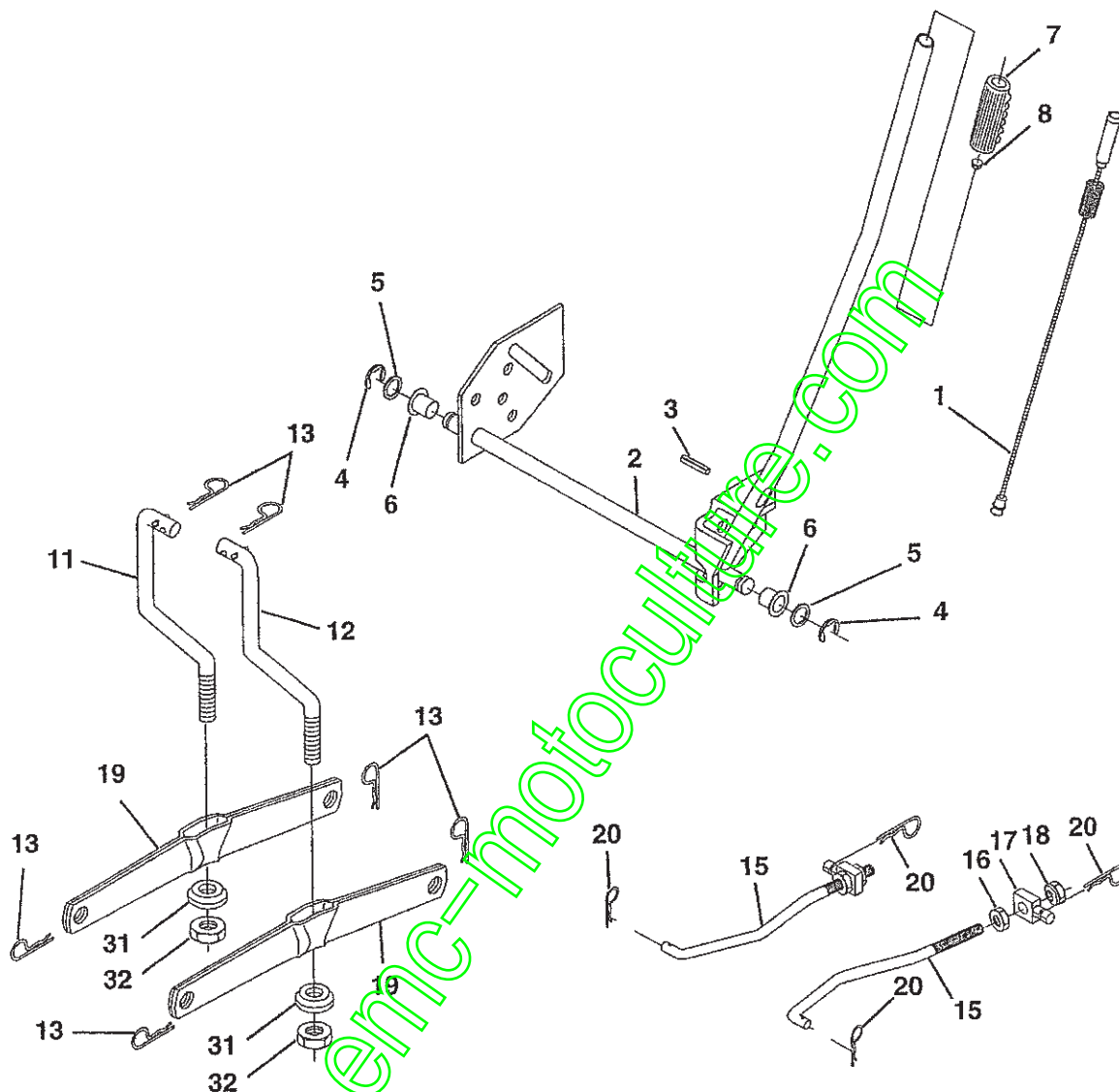
NO. DE RÉF.	NO. DE PIÈCE	DESCRIPTION	NO. DE RÉF.	NO. DE PIÈCE	DESCRIPTION
1	165892	Ensemble de carter de tondeuse 42"	40	73680600	Écrou
2	72140506	Boulon	44	140088	Protecteur de mandrin C.G.
3	138017	Ensemble du support de barre de non mouvement antérieur	45	4497H	Arrêt-ressort 1"
4	165460	Support de barre d'attelage du carter de 42 po.	46	137729	Vis à filets laminés 1/4-20x5/8 T
5	4939M	Ressort de retenue	48	133944	Rondelle durcie
6	130832	Bras de suspension arrière	49	155066	Poileau de l'ensemble du contre-came
8	850857	Boulon 3/8-24x1 25 Cat 8	50	131340	Boulon à épaulement n°10-24 Cat. 5
9	10030600	Rondelle frein	51	69180	Écrou frein #10-24
10	140296	Rondelle durcie	52	139888	Boulon à épaulement 5/16-18 Unc
11	138498	Lame de tondeuse supérieure de 106.78 cm (42") de haute levage (Pour un meilleur ramassage, surtout dans des conditions mouillées)	53	131845	Coussin de l'ensemble du levier de frein
12	129895	Roulement à billes	54	133943	Rondelle durcie
13	137645	Ensemble de l'arbre de mandrin éventé	55	155046	Bras de galet-tendeur
14	128774	Boîtier du mandrin éventé	56	165723	Ressort de retenue
15	110485X	Roulement à billes du mandrin	58	140088	Ressort de torsion du frein
16	140329	Dispositif du courant à air de tondeuse éventé	59	141043	Protecteur du galet-tendeur TUV
18	72140505	Boulon de chariot 5/16-18 x 5/6	67	106932X	Bouton
19	132827	Boulon à épaulement	69	144959	Courroie trapézoïdale
20	159770	Chicane	128	153390	Rondelle en feutre
21	73680500	Écrou auto serrant 5/16-18	142	165890	Bras
22	134753	Support de raidisseur	143	157109	Galet -tendeur
23	131267	Support de déflecteur de décharge de tondeuse 42"	144	158634	Guide-courroie
24	105304X	Capuchon de manchon	145	165888	Poulie du galet-tendeur
25	123713X	Ressort de torsion de déflecteur	146	165891	Boulon de chariot
26	110452X	Rondelle frein	147	131335	Ressort de traction
27	130968X428	Déflecteur de décharge	148	169022	Ressort de rappel
28	19111016	Rondelle 11/32 x 5/8 x 16 Ja	149	165898	Ressort de retenue
29	131491	Tige à charnière	150	19091216	Rondelle 9/32 x 3/4 x 16 Ja.
30	157722	Vis à filets laminés	151	169670	Support du câble d'embrayage
31	129963	Rondelle d'entretoisement de tondeuse éventé	152	169676	Câble d'embrayage
32	153535	Poulie de mandrin	153	169674	Rondel plate
33	137266	Écrou frein 9/16	154	169675	Ressort de retenue
34	72110614	Boulon 3/8-16 x 1 3/4	155	169671	Levier
35	133835	Attache	156	169672	Entretoise
36	131494	Poulie de galet-tendeur plat	157	169669	Tigede l'embrayage
37	19131316	Rondelle 13/32 x 13/16 x 16 Ja	158	17720410	Vis H 1/4-20 x 5
			159	72140614	Boulon 3/8-16 Unc x 1-3/4
			--	130794	Ensemble du mandrin (Y compris les nos. de réf. 8-10,12-15,31 et 33)
			--	171639	Ensemble du carter de tondeuse complet

REMARQUE: Toutes les dimensions de composant sont données en pouces E.-U. - - 1 pouce = 25,4 mm

PIÈCES DE RECHANGE

TRACTEUR - - NUMERO DE MODELE BM155M107B

LEVAGE DE TONDEUSE



NO. DE RÉF.	NO. DE PIÈCE	DESCRIPTION
1	159460	Ensemble du fil intérieur du levier de levage
2	159474	Ensemble de l'arbre de levage
3	105767X	Goupille cannelée
4	12000002	Bague en E n°5133-62
5	19211621	Rondelle 21/32 x 1 x 21 Ja.
6	120183X	Palier en Nylon
7	109413X	Poignée cannelée du levier
8	124526X	Bouton de plongeur
11	139865	Raccord de levage C.G.
12	139866	Raccord de levage C.D.

NO. DE RÉF.	NO. DE PIÈCE	DESCRIPTION
13	4939M	Ressort de retenue
15	167253	Raccord antérieur
16	73350800	Contre-écrou H 1/2-13 Unc
17	130171	Tourillon
18	73800800	Écrou frein 1/2-13 Unc
19	139868	Bras de suspension arrière
20	163552	Ressort de retenue
31	140302	Palier de pivot de levage
32	73540600	Écrou auto-serrant 3/8-24

REMARQUE: Toutes les dimensions de composant sont données en pouces É.-U. - - 1 pouce = 25,4 mm.

www.emc-motoculture.com