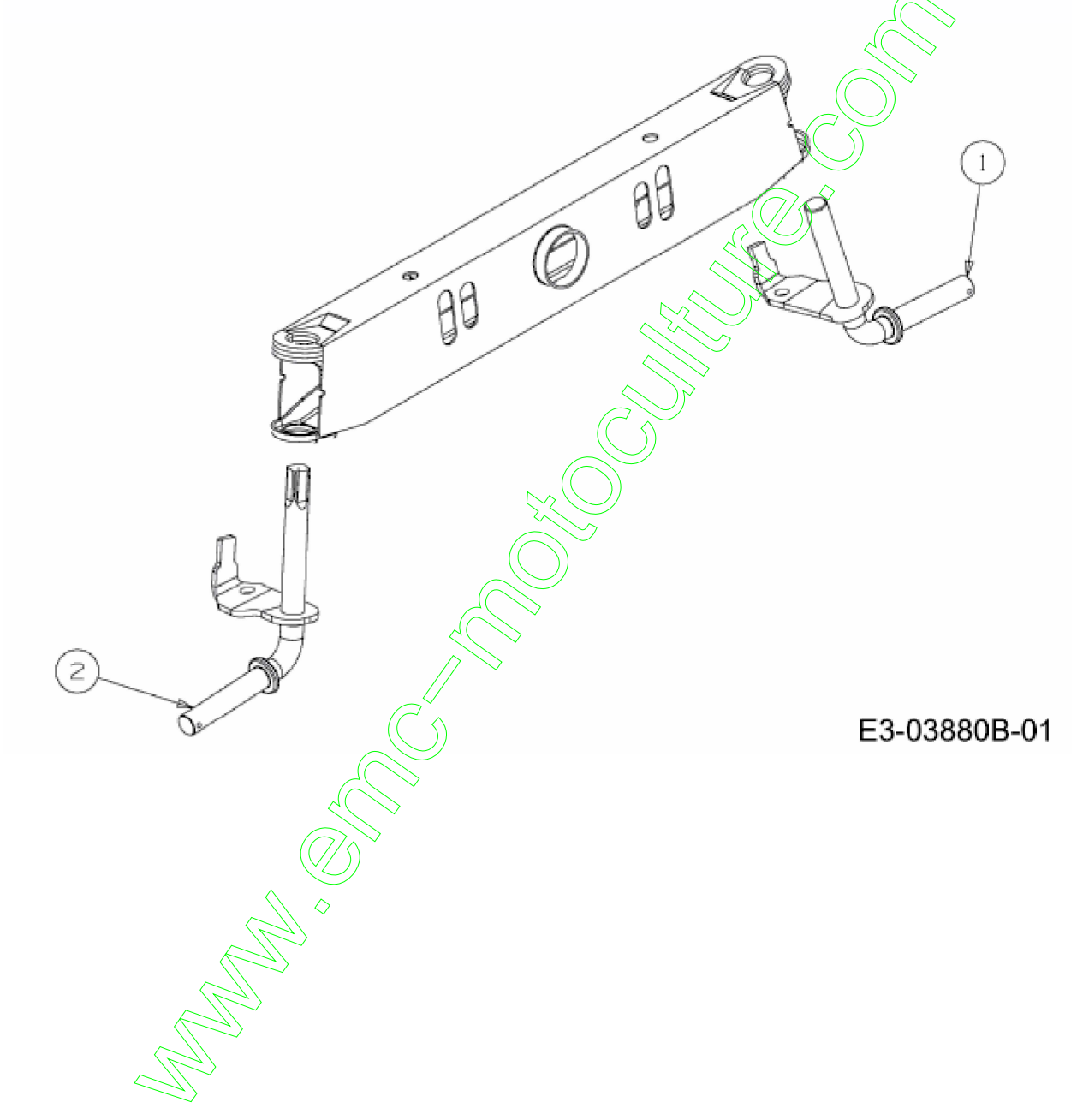


13AT715N655 (2012) > AXES

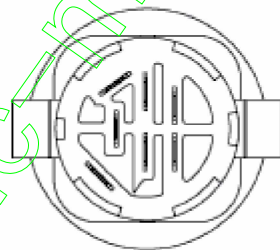
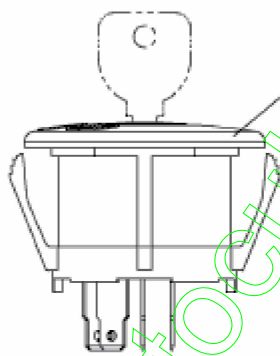
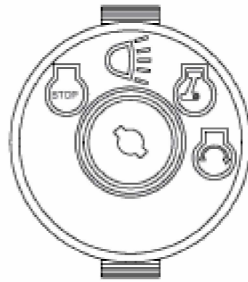


E3-03880B-01

Position	Numéro de pièce	Quantité	Désignation	Dimension
1	638-04014A	1	FUSEE GAUCHE	SCHWEISSTEIL:LAC KIERT
2	638-04013	1	ACHSSCHENKEL:RE:LT5: 46" PKT:1	SCHWEISSTEIL:LAC KIERT

www.emc-motoculture.com

13AT715N655 (2012) > CONTACTEUR

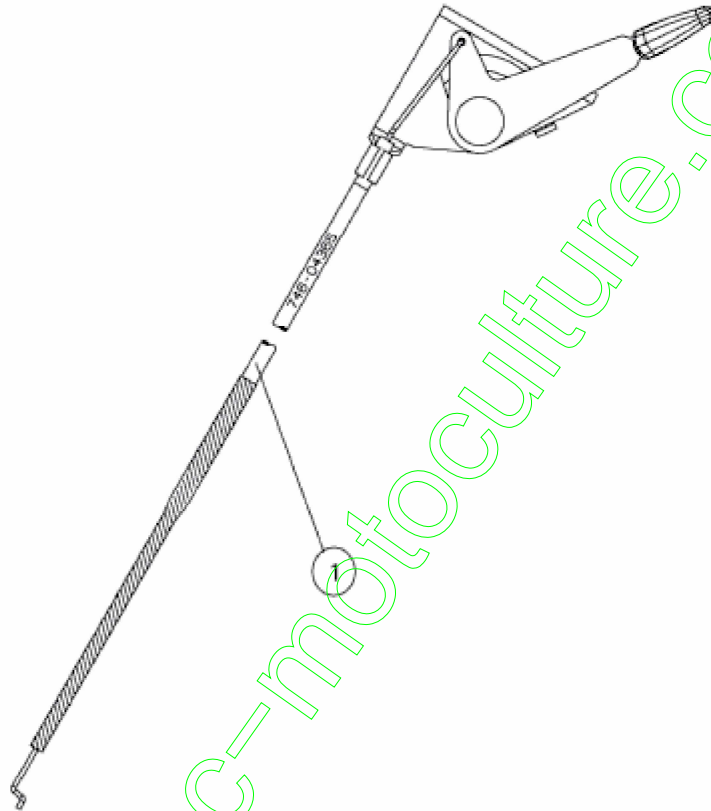


E3-04007A-01

Position	Numéro de pièce	Quantité	Désignation	Dimension
1	725-1741	1	CONTACTEUR A CLE	FINISH: 925-1741

www.emc-motoculture.com

13AT715N655 (2012) > CABLE DE GAZ

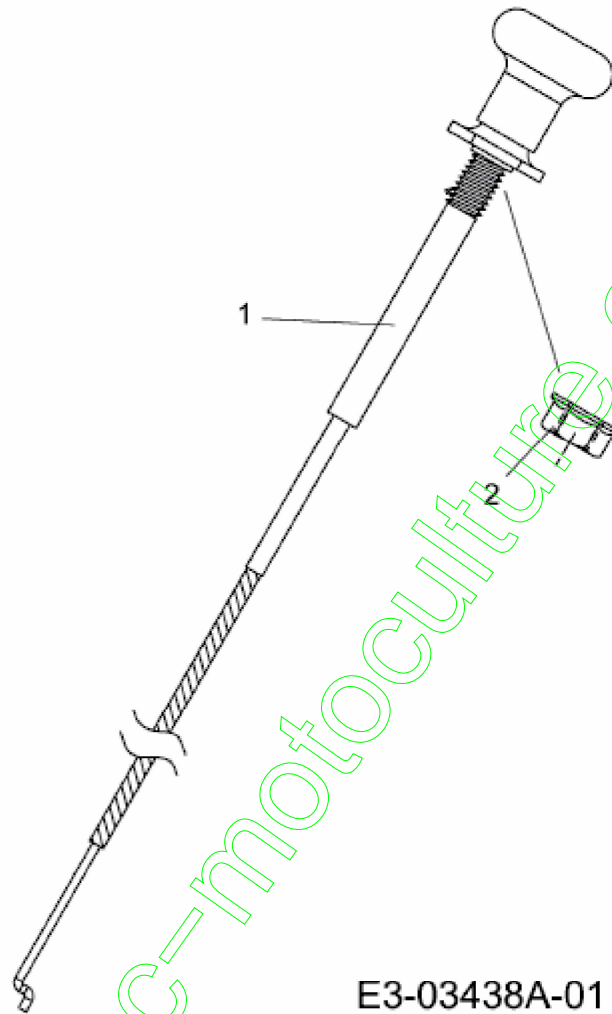


E3-05384A-01

Position	Numéro de pièce	Quantité	Désignation	Dimension
1	746-04365	1	COMMANDE GAZ	746-04365

www.emc-motoculture.com

13AT715N655 (2012) > COMMANDE DE CHOKE



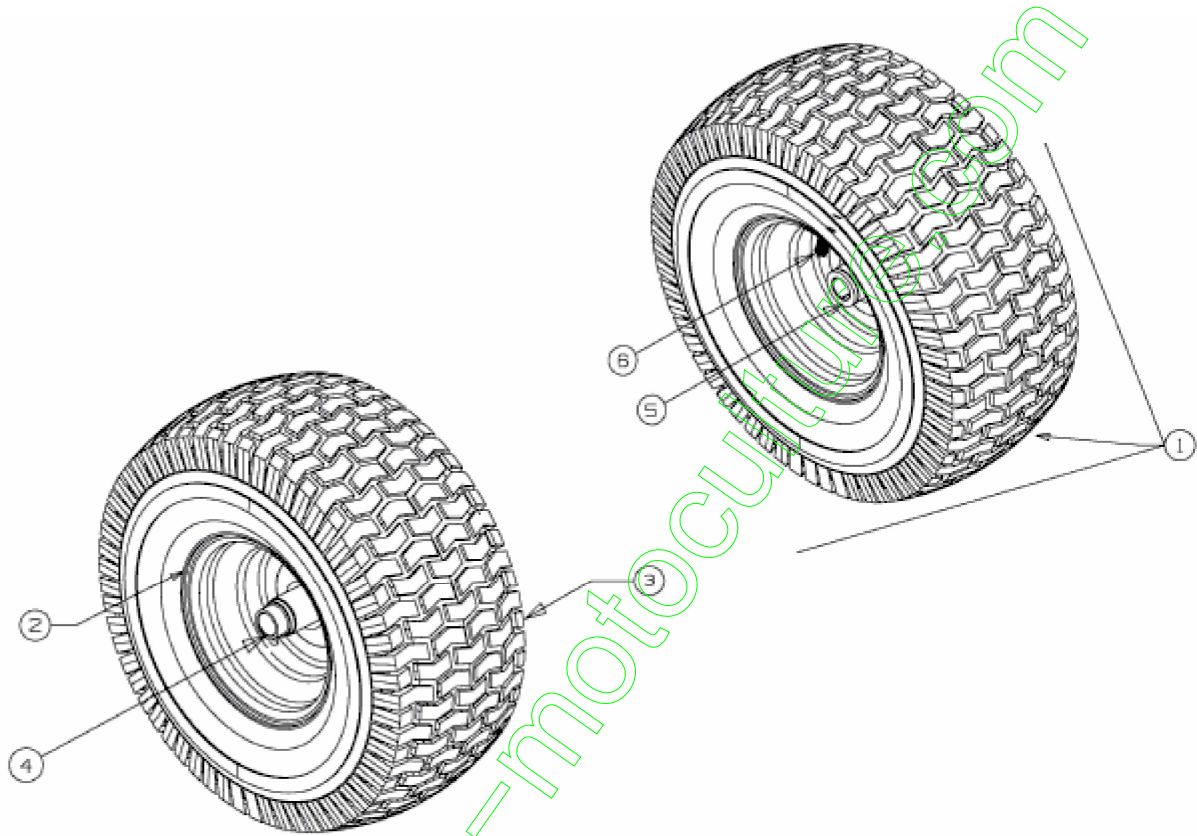
E3-03438A-01

www.emc-motoculture.com

Position	Numéro de pièce	Quantité	Désignation	Dimension
1	746-1085A	1	CØBLE STARTER	37.5" LG x 2.0 EXT
2	712-3005	1	ÜCROU AVEC FLANC:3/8-16:GR5	FINISH:701-01000 912-3005

www.emc-motoculture.com

13AT715N655 (2012) > ROUES AVANT 15X6

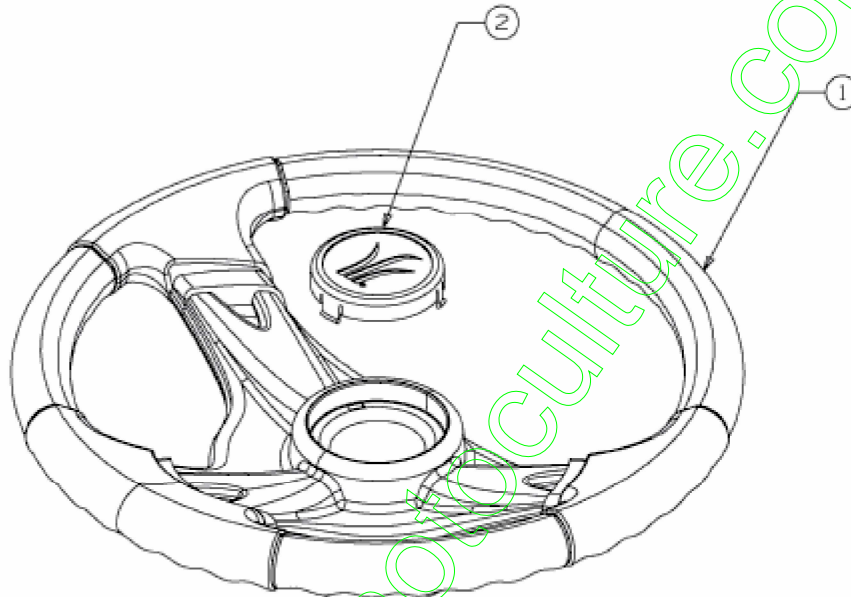


E3-02085B-01

Position	Numéro de pièce	Quantité	Désignation	Dimension
1	634-04086	2	ROUE CPLT	SHL
2	634-04081	1	JANTE CPLT	GLEITLAGER SCHWEIßT EIL
3	734-1731	1	PNEU 15X600X6 DICO M ULTI-TRAC	FINISH:
4	741-0990B	1	BAGUE DE ROUE AVEC GRAISSEUR	m.SCHMIERNIPPEL:FINIS H SCHWARZ
5	741-0516B	1	BAGUE DE ROUE .760x 1.00x1.20	FINISH: SCHWARZ
6	734-0255	1	VALVE:PNEU	TR 412-P / 32.6mm / 934-0 255

www.emc-motoculture.com

13AT715N655 (2012) > VOLANT AVEC LOGO

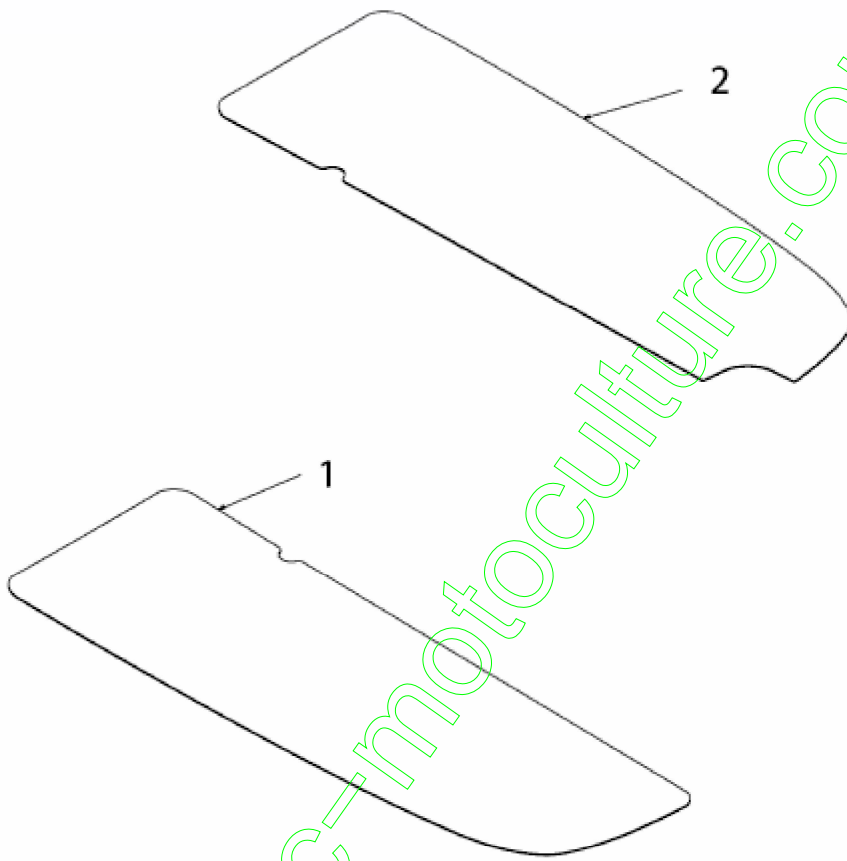


E3-02014A-01

Position	Numéro de pièce	Quantité	Désignation	Dimension
1	631-04028	1	VOLANT	STD GRIP:FINISH SCHWARZ
2	731-04040	1	COUVERCLE DE VOLANT	Ø 60mm:KUNSTSTOFF SCHWARZ

www.emc-motoculture.com

13AT715N655 (2012) > MARCHEPIED GARNITURE

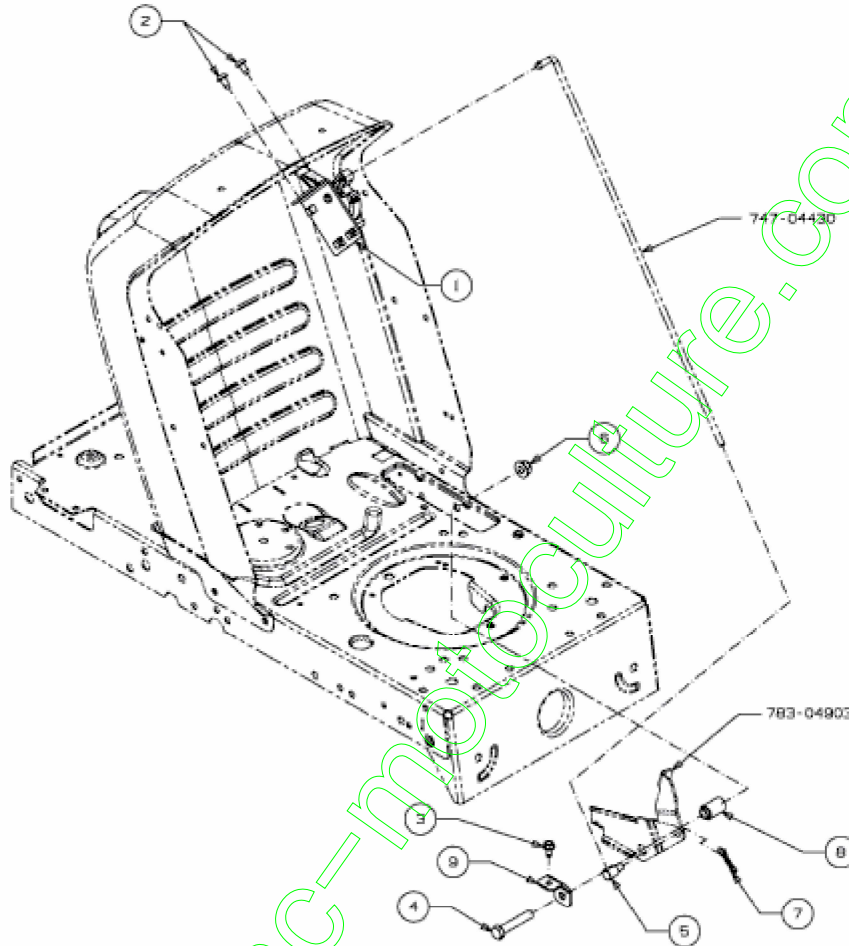


E3-02721A-01

Position	Numéro de pièce	Quantité	Désignation	Dimension
1	723-04025	1	MARCHE PIED DROIT E	FARBE: SCHWARZ
2	723-04026	1	MARCHE PIED GAUCHE	FARBE: SCHWARZ

www.emc-motoculture.com

13AT715N655 (2012) > CONTROLE DE VITESSE

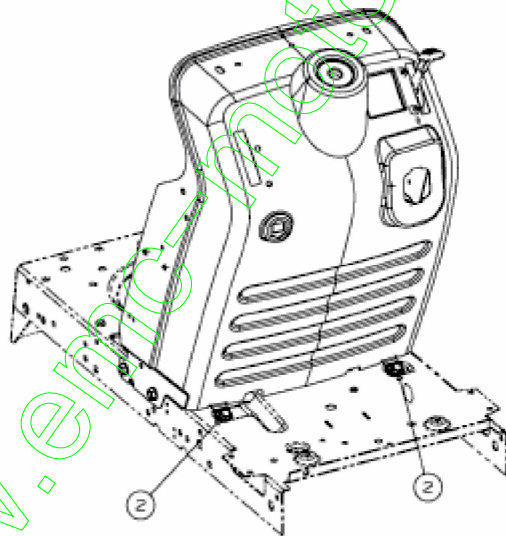
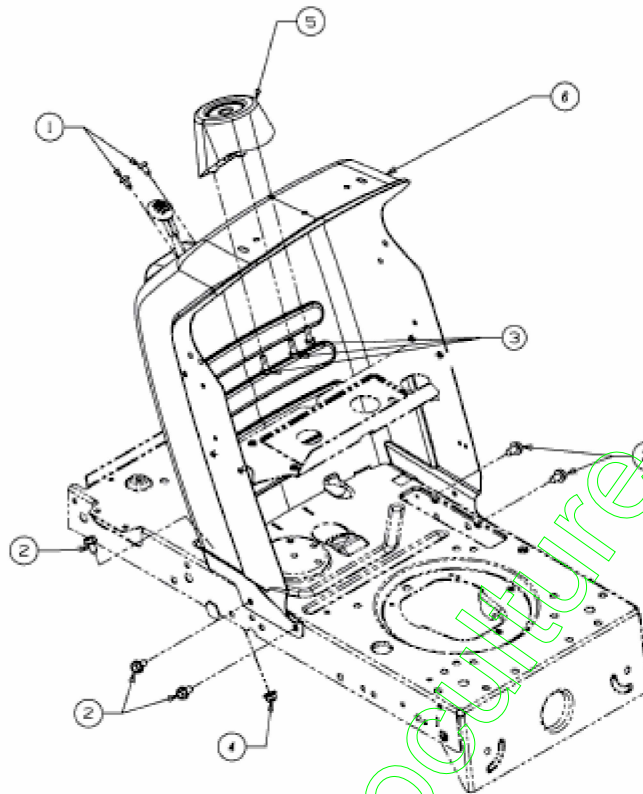


E3-02720E-01

Position	Numéro de pièce	Quantité	Désignation	Dimension
1	683-04226	1	STEUERUNG VST:HY DRO:LT-5	
2	710-05070	2	VIS	FINISH: SCHWARZ SPEC 701-01010
3	710-0599	1	VIS ; SIX PANS CREU X	MTD SPEC-701-01002 or 101617
4	710-3144	1	VIS HEX.: 3/8-16:2.00: GR5:STD	FINISH: STD 701-01000 91 0-3144
5	711-0736	1	AXE	FINISH: MTD SPEC 701-01 000
6	712-04065	1	ÜCROU HEXAGONAL	FINISH: SPEC-101616 912 -04065
7	714-04040	1	GOUPILLE	FINISH: VERZINKT
8	750-04465C	1	ENTRETOISE	FINISH: GEÖLT
9	783-06823	1	SUPPORT	KONTROLLHEBEL: VERZ. SIEHE ZG.

www.emc-motoculture.com

13AT715N655 (2012) > TABLEAU DE BORD

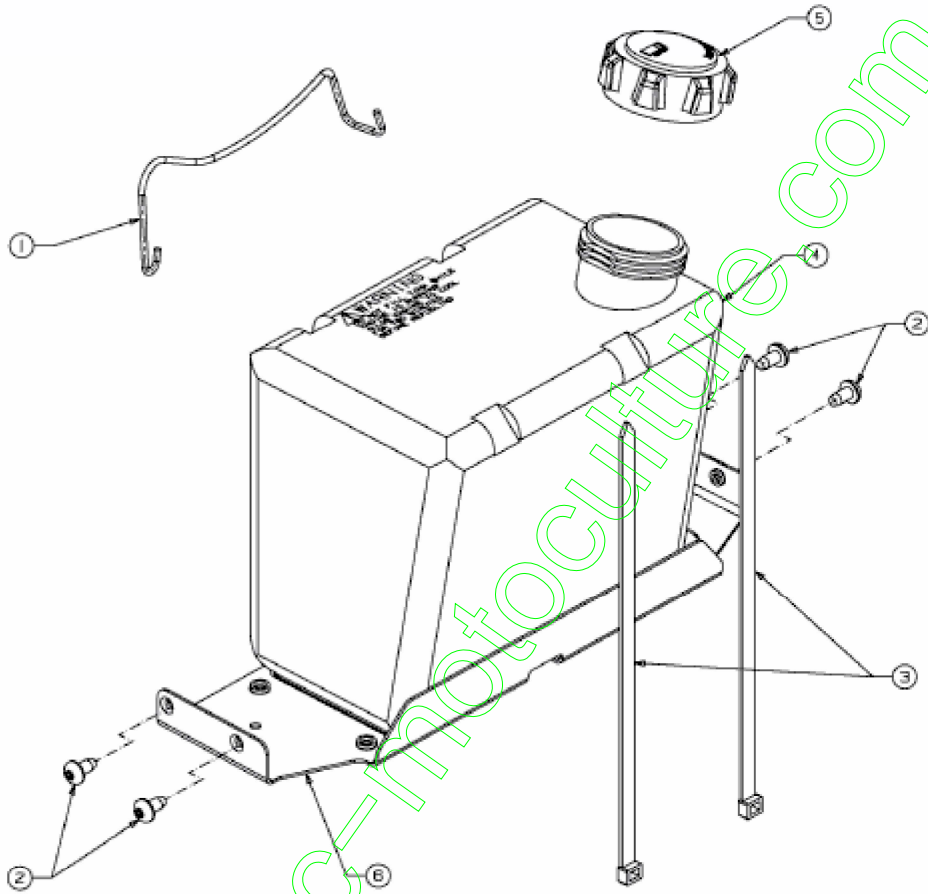


E3-02734D-01

Position	Numéro de pièce	Quantité	Désignation	Dimension
1	710-04483	2	VIS:TT:1/4-20:.500:TR USTRXI	FINISH:GELB SPEC-701-01002
2	710-0604A	6	VIS 5/16-18:0.625	FINISH:MTD SPEC-701-01002
3	710-0895	3	VIS ; SIX PANS CREUX	FINISH:MTD STD 701-01002
4	712-04063	1	ÜCROU HEX. AVEC F LANC	FINISH:MTD STD SPEC-101616
5	731-04945	1	SUPPORT VOLANT	FINISH:SIEHE ZG.
6	783-04873B	1	ANTRAZITE GRIS	FINISH:LACKIERT

www.emc-motocultur.com

13AT715N655 (2012) > RÉSERVOIR

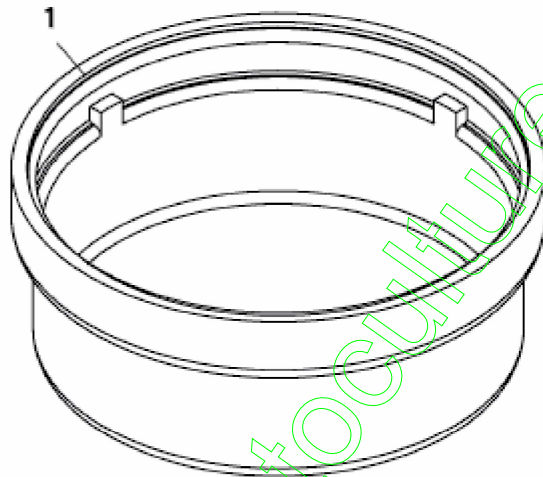


E3-07426A-01

Position	Numéro de pièce	Quantité	Désignation	Dimension
1	683-04448	1	TRINGLE SUPPORT BATTERIE	FINISH:LACKIERT MTD QUALITÄT
2	710-05070	4	VIS	FINISH:SCHWARZ SPEC 701-01010
3	726-0230	2	COLLIER	FINISH:SCHWARZ
4	751-0553	1	RESERVOIR 5 L ENV.	FINISH:NATUR SIEHE ZG.
5	751-0603A	1	BOUCHON ESSENCE	FINISH:KUNSTSTOFF SCHWARZ
6	783-07083	1		

www.emc-motoculture.com

13AT715N655 (2012) > ENJOLIVEURS

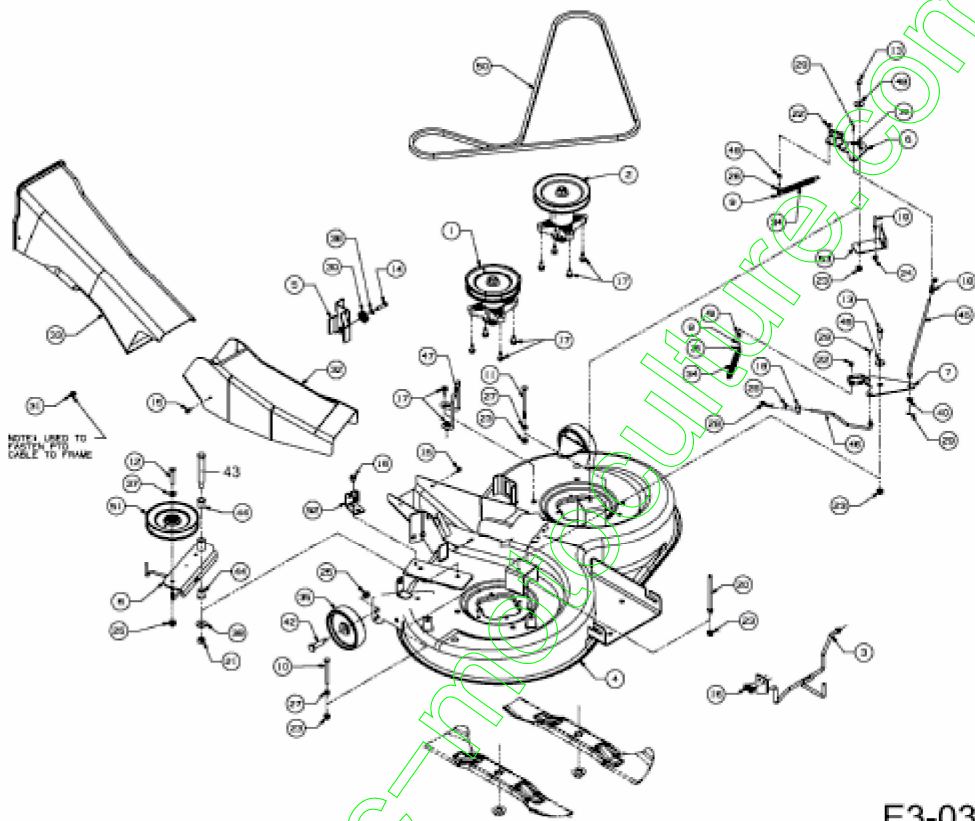


E3-02002B-01

Position	Numéro de pièce	Quantité	Désignation	Dimension
1	731-0484A	2	ENJOLIVEUR DEV ANT	FINISH: SCHWARZ 931-0 484A

www.emc-motoculture.com

13AT715N655 (2012) > PLATEAU DE COUPE N (41"/105CM)



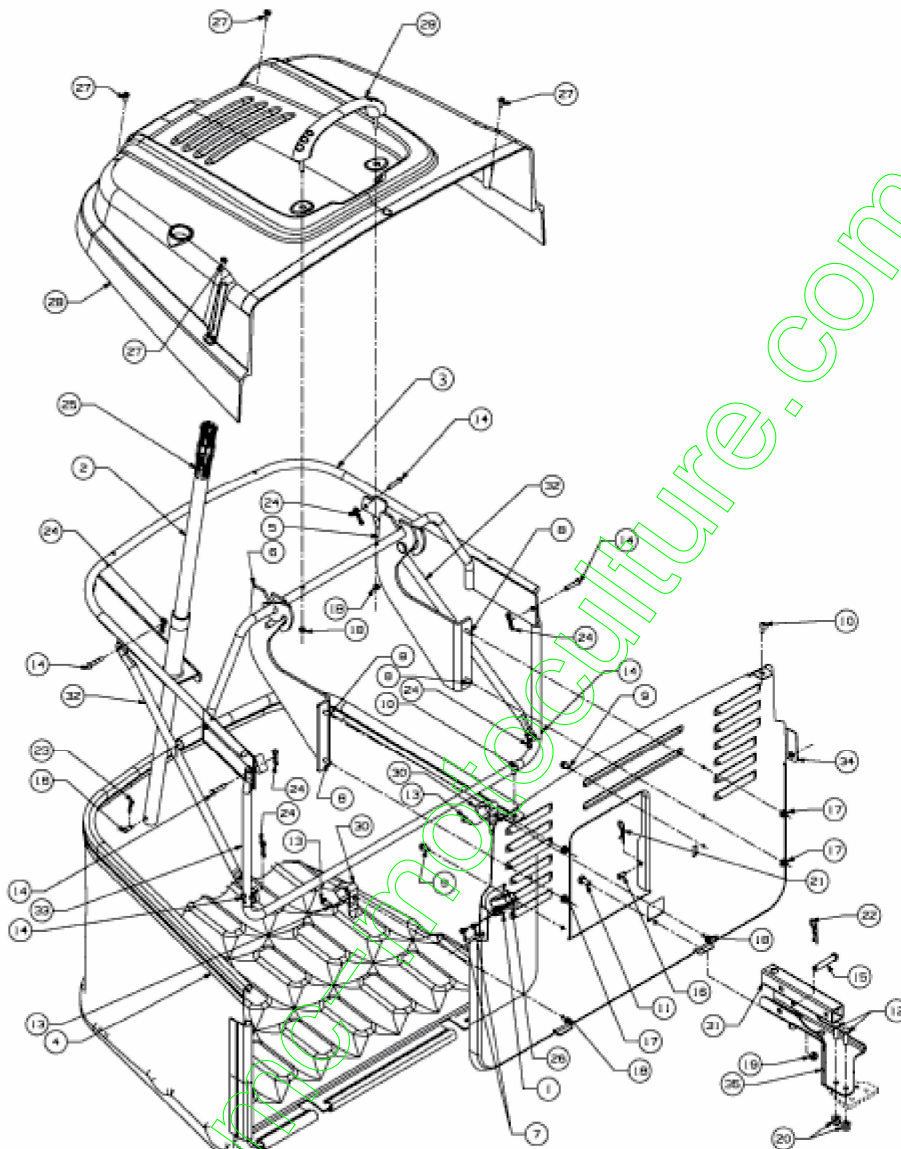
E3-03894C-01

Position	Numéro de pièce	Quantité	Désignation	Dimension
1	618-04657	1	RIEMENSCHLEIBE:6.482 DIA x.5625	KEILRIEMENSCHLEIBE 6.3 DIA
2	618-0609 C	1	PALIER DE LAME COMPLET	6.482 DIA x .5625
3	647-04143	1	TRINGLE DE PLATEAU	SCHWEISSTEIL:647-04143-Z
4	683-04390	1	DECK VOLLST:105cm:LT-5	SCHWEISSTEIL:FINISH:LACKIERT
5	683-04396	1	SUPPORT PLATEAU	SCHWEISSTEIL:LACKIERT LT-5
6	683-04409	1	BREMSE VOLLST:DECK:A/C/N-DECK	LT5: NIETTEIL
7	983-04417	1	FREIN DE LAME	LT5: NIETTEIL
8	683-04420	1	SPANNROLLENTRÄGER VOLLST.	SCHWEISSTEIL:FINISH:LACKIERT
9	710-0106	2	VIS HEX. 1/4-20:1.25:GR5:SPEC	FINISH:MTD STD 701-01000
10	710-0189	1	VIS HEX.:5/16-18x3.00:GR5:STD	701-01000 or 101616 910-0189
11	710-0190	1	VIS	FINISH:MTD STD 701-01000
12	710-0347	1	VIS HEX. 3/8-16:1.75:GR5:STD	FINISH:MTD STD 701-01000
13	710-0376	2	VIS HEX.:5/16-18:1.00:GR5:STD	FINISH:MTD STD 701-01000
14	710-0528	1	VIS HEX. 5/16-18:1.25:GR5:STD	FINISH:701-01000 910-0528
15	710-0599	2	VIS SIX PANS CREUX	MTD SPEC-701-01002 or 101617
16	710-0607	4	VIS HEX.TT5/16-18:.500HX INDWSh	FINISH:MTD SPEC-701-01002
17	710-1260 A	10	VIS TT:5/16-18:.750 HXIND WSH	LAGERGEH.MESSERWELLE:701-01002
18	711-0736	2	AXE	FINISH:MTD SPEC 701-01000
19	711-0993	1	GUIDE COURROIE	

Position	Numéro de pièce	Quantité	Désignation	Dimension
				FINISH:701-01006 911-0993
20	711-1044 A	1	GUIDE COURROIE	LG FINISH:701-01006
21	712-0290	1	ÜCROU 7/16-14	FINISH:MTD STD 701-01000
22	712-0291	2	ÜCROU EX AF-43013	FINISH:MTD STD SPEC-100015
23	712-04063	5	ÜCROU HEX. AVEC FLANC	FINISH:MTD STD SPEC-101616
24	712-04064	1	ÜCROU HEXAGONAL	GRF:FINISH:701-01000 912-04064
25	712-04065	3	ÜCROU HEXAGONAL	FINISH:SPEC-101616 912-04065
26	712-3006	4	ÜCROU HEXAGONAL	FINISH:PHOS AND OIL
27	712-3010	2	ÜCROU HEX. 5/16-18:GR5	FINISH:MTD SPEC 701-01000
28	714-0145	1	GOUPILLE	FINISH:PHOS & OIL
29	714-0507	3	GOUPILLE FENDUE 3/32 X .750	FINISH:MTD SPEC-100015
30	717-04074	1	PIGNON HAUTEUR PLAT ÉAU	FINISH:SIEHE ZG. 917-04074
31	729-04033	1	CLIPS SERRE CABLE	729-04033
32	731-06251	1	CANAL D'ÜJECTION INFÜRIEUR	FINISH:SCHWARZ
33	731-06252	1	CANAL D'ÜJECTION SUPÜRIEUR	FINISH:SCHWARZ
34	732-0604 A	2	RESSORT	FINISH:PHOS AND OIL
35	734-0973	2	ROULETTE DE PLATEAU	FINISH:KUNSTSTOFF SCHWARZ
36	736-0119	1	RONDELLE	FINISH:MTD STD 701-01001
37	736-0300	1	RONDELLE	FINISH:MTD SPEC-100015

Position	Numéro de pièce	Quantité	Désignation	Dimension
38	736-04097 A	1	RONDELLE:PLATE:11.65x 28.75x3mm	FINISH:MTD SPEC 701-0 1000
39	736-0700	1	RONDELLE A8.4 DIN 125	MTD SPEC-100015 24.64 81.18
40	736-3020	1	RONDELLE	FINISH:MTD STD 701-01 000
42	738-0373	2	VIS à ÉPAULE .496x1.525: 3/8-16	FINISH:MTD STD 701-01 000
43	738-0476	1	VIS à ÉPAULE .625x3.50:7/ 16-14	PHOS & OIL ODER SPEC 101616
44	741-0591	2	BAGUE	FINISH:NATUR 941-0591
45	747-04775	1	TIGE DE FREIN	FINISH:SPEC-100015
46	747-04776	1	TIGE DE FREIN	FINISH:SPEC-100015
47	747-04840	1	GUIDE COURROIE	FINISH:SPEC-100015
48	748-0234	2	RONDELLE EPAULEE	FINISH:ROSTPREVENTI ON
49	750-05381	2	ENTRETOISE	FINISH:IN ÖL SAE 30 GE DIPPT
50	754-04174	1	COURROIE DE COUPE	754-04174
51	756-04050	1	POULIE DE COURR. TR. Ø 6.0"DIA	KUGELGELAGERT:SCH WARZ LACKIERT
52	783-04740	1	FÜHRUNGSBL:BOWDENZ UG:DECKBETÄT	FINISH:LACKIERT
53	783-05868	1	CARTER COURROIE	FINISH:LACKIERT MTD S TD

13AT715N655 (2012) > DISPOSITIF DE RÉCEPTION DE L'HERBE

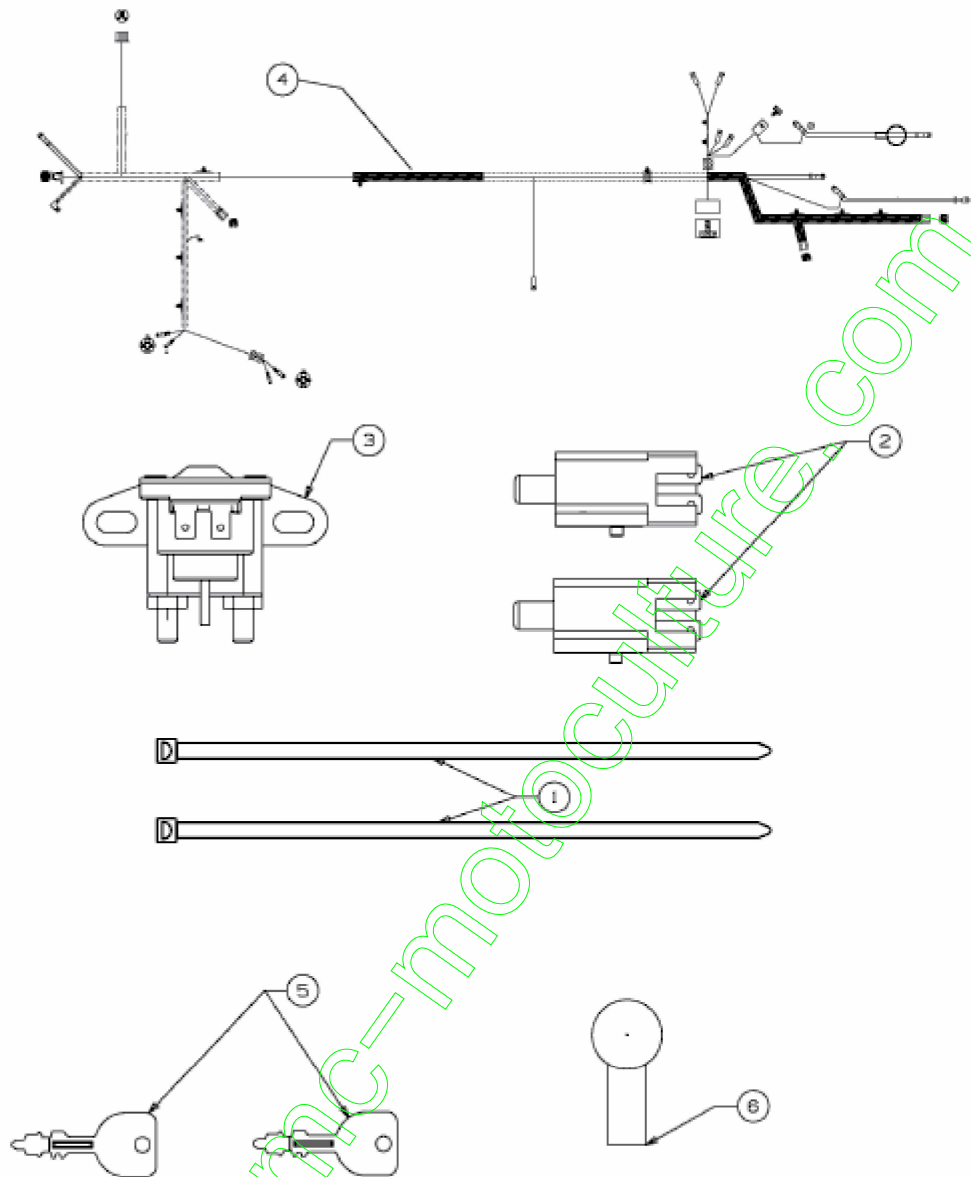


E3-03879B-01

Position	Numéro de pièce	Quantité	Désignation	Dimension
1	17962	1	PLAQUE DE SUPP. P. COMMUTATEUR	FINISH:WIE GESTANZT
2	649-04052	1	STAHLROHR VST:HEBEL:GRSBG:500	SCHWEISSTEIL:FINISH:LACKIERT
3	649-04076	1	649-04076A-S	SCHWEISSTEIL:LACKIERT
4	664-04085	1	TISSU BAC DE RAMASSAGE	700:FINISH SCHWARZ
5	683-04421	1	EINHÄNGEKONSOLE VOL LST:LINKS	SCHWEISSTEIL:FINISH:LACKIERT
6	683-04422	1	EINHÄNGEKONSOLE VOL LST:RECHTS	SCHWEISSTEIL:FINISH:LACKIERT
7	710-0224	2	VIS PARK:#10-16:0.500:HX INDWSH	FINISH:MTD STD 701-01002
8	710-04666	4	VIS HEXAGONALE	FINISH:701-010015
9	710-0599	2	VIS j SIX PANS CREUX	MTD SPEC-701-01002 or 101617
10	710-1017	2	VIS	FINISH:MTD SPEC-100016
11	710-1376	1	VIS j SIX PANS CREUX	FINISH:701-01000 21.1441.68
12	710-1682	2	VIS	FINISH:SPEC-100015 21.1441.72
13	710-1690	2	VIS	MTD SPEC-100015 21.1441.46
14	711-04138	6	GOUJON j ÜPINGLER .25 DIAx1.25L	FINISH:SIEHE ZG.
15	711-0679A	1	GOUJON j ÜPINGLER	FINISH:SIEHE ZG.
16	711-0701	3	GOUJON	FINISH:SIEHE ZG.
17	712-04064	4	ÜCROU HEXAGONAL	GRF:FINISH:701-01000 912-04064
18	712-0691	4	ÜCROU HEXAGONAL	MTD SPEC-100015 24.1426.14
19	712-0692	1	ÜCROU HEXAGONAL 24.1426.18	FINISH:SPEC-100015 24.1426.18

Position	Numéro de pièce	Quantité	Désignation	Dimension
20	712-0714	2	ÜCROU HEX. AV. CEINT. M8-1.25	FINISH:MTD SPEC-100 015
21	714-0145	2	GOUPILLE	FINISH:PHOS & OIL
22	714-0147	1	GOUPILLE ; RESSORT: .12 5 X 1.75	FINISH:SIEHE ZG.
23	714-04033	1	GOUPILLE FENDUE .072 x.92 LG	FINISH:PHOS & OIL
24	714-04040	6	GOUPILLE	FINISH:VERZINKT
25	720-0204	1	POIGNEE:1.0 ID x 4.7 LG	FINISH:SCHWARZ
26	725-04039	1	SECURITE	FINISH:GRAY/BLACK 9 25-04039
27	728-04044	4	RIVET	WÜRTH #093614816
28	731-06106	1	COUVERCLE DE BAC	FINISH:KUNSTSTOFF S CHWARZ
29	731-06163	1	POIGNEE	FINISH:SCHWARZ
30	732-0838A	2	RESSORT CLIPS DE BAC	VERSCHLUSS
31	749-04013 A	1	4KT-ROHR:ANHÄNGEKUP PLUNG	30x30mmx179.39mm L G ST37:LACK
32	749-04108	2	KREUZ-VERBINDUNGSR OHR:BAG 250L	FINISH:LACKIERT 500 MR
33	749-04418	1	ROHRRAHMEN:VORN:200 L	FINISH:LACKIERT
34	783-05731	1	HECKPLATTE:E/N-DECK:L T5	FINISH:LACKIERT MTD QUALITÄT
35	783-05801 A	1	SUPPORT	FINISH:LACKIERT MTD QUALITÄT

13AT715N655 (2012) > ASSORTIMENT ÉLECTRIQUE

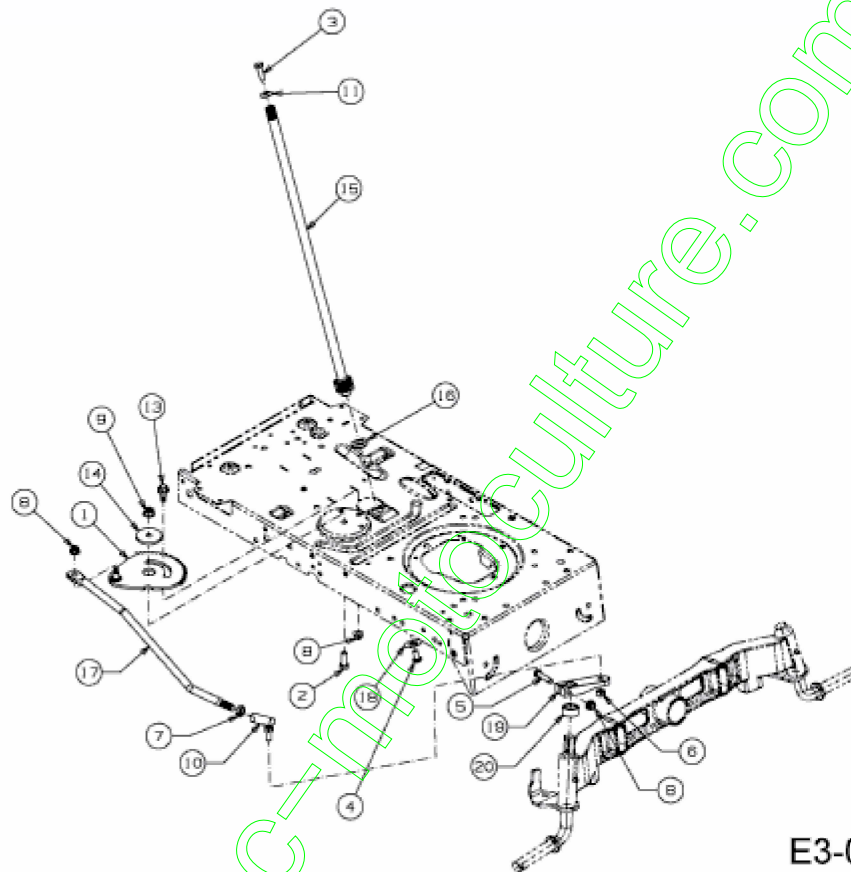


E3-03888F-01

Position	Numéro de pièce	Quantité	Désignation	Dimension
1	725-0157	2	COLLIER DE SERRAGE3/ 16X0.5X7.4	MATERIAL:NYLON-SC HWARZ
2	725-04363	2	SECURITE	FINISH:SIEHE ZG.
3	725-04439	1	COMMUTATEUR MAGNÜ TIQUE	12V:100 AMP
4	725-05066A	1	FAISCEAU COMPLET	HECKAUSWURF / AU TOMATIK
5	725-1744A	2	CLÜ DE CONTACT	FINISH:
6	725-3237	1	COUVERCLE POLE / ROU GE	BATTERIE FINISH:RO T

www.emc-motoculture.com

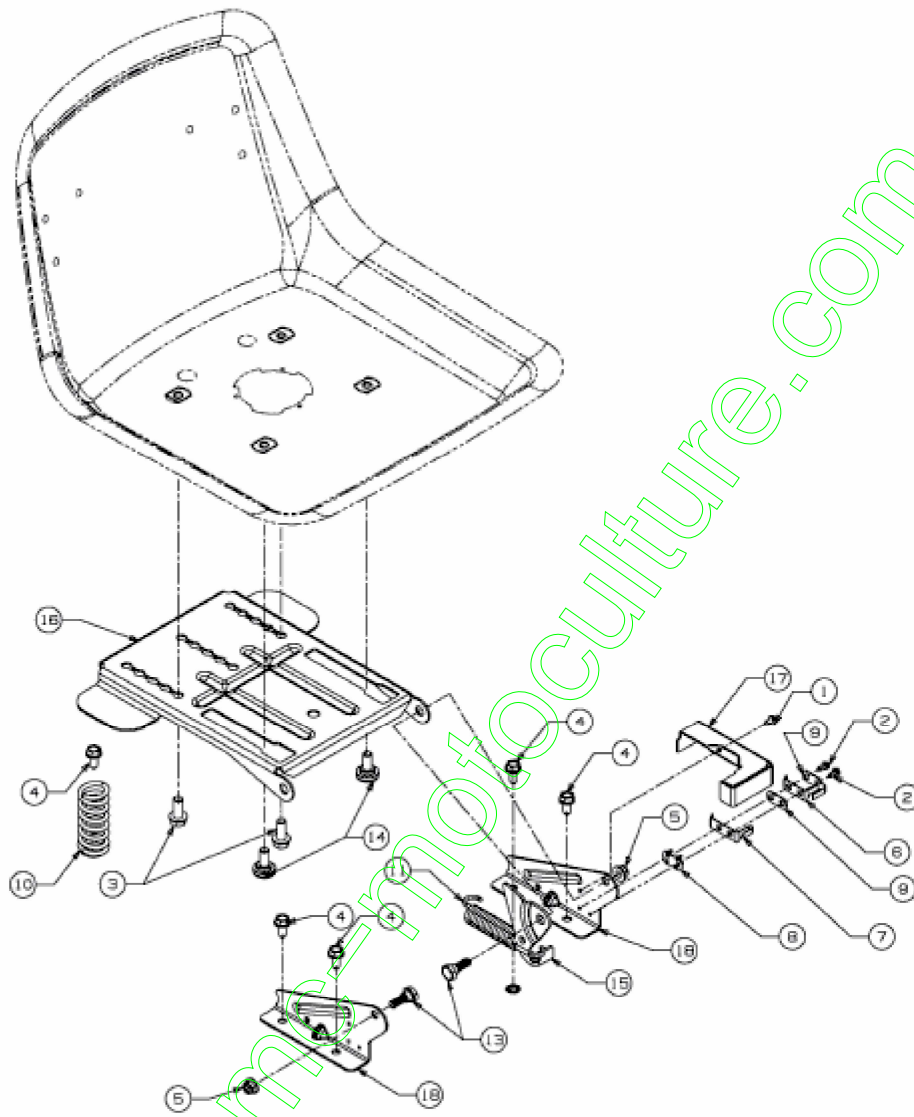
13AT715N655 (2012) > SYSTÈME DIRECTION



E3-03840C-01

Position	Numéro de pièce	Quantité	Désignation	Dimension
1	617-04094	1	SEGMENT DE DIRECTION	SCHWEISSTEIL:PHOS & OIL
2	710-0514	1	VIS HEX.:3/8-16:1.00:GR5:STD	FINISH:MTD STD 701-01000
3	710-0643	1	VIS HEX.: 5/16-18:1.00:GR5	FINISH: MTD STD 701-01000
4	710-1309	1	VIS	FINISH:MTD STD 701-01000
5	710-3180	1	VIS HEX. 5/16-18:1.75:GR5:STD	SPEC-701-01000 or SPEC 101616
6	712-0214	1	ECROU	FINISH:701-01000
7	712-0240	1	ÛCROU HEX.: 7/16-20:GR2	FINISH:MTD STD 701-01000
8	712-04063	3	ÛCROU HEX. AVEC FLANC	FINISH:MTD STD SPEC-101616
9	712-04065	1	ÛCROU HEXAGONAL	FINISH:SPEC-101616 912-04065
10	723-0448A	1	ROTULE DE DIRECTION 7/16-20	FINISH:GELB VERZINKT
11	736-0242	1	RONDELLE CONIQUE.340X.872X.060	FINISH:MTD STD 701-01001
13	738-04141	1	AXE	FINISH:701-01000
14	738-04162A	1	ENTRETOISE .8840 x .190	FINISH:IN ÖL GETAUCHT
15	738-0919A	1	COLONNE DE DIRECTION	FINISH:PHOS & OIL
16	741-04124	1	PALIER DE BRIDE	FINISH:PLAIN
17	747-05464	1	TRINGLE DE DIRECTION	FINISH:MTD SPEC-100015
18	748-0389	1	BAGUE	FINISH:GEÖLT
19	748-04065	1	PATTE DE DIRECTION	FINISH:748-04065ZW
20	748-04068	1	DOUILLE .71IDX.125 OD X.56 LG	FINISH:SPEC 701-01010

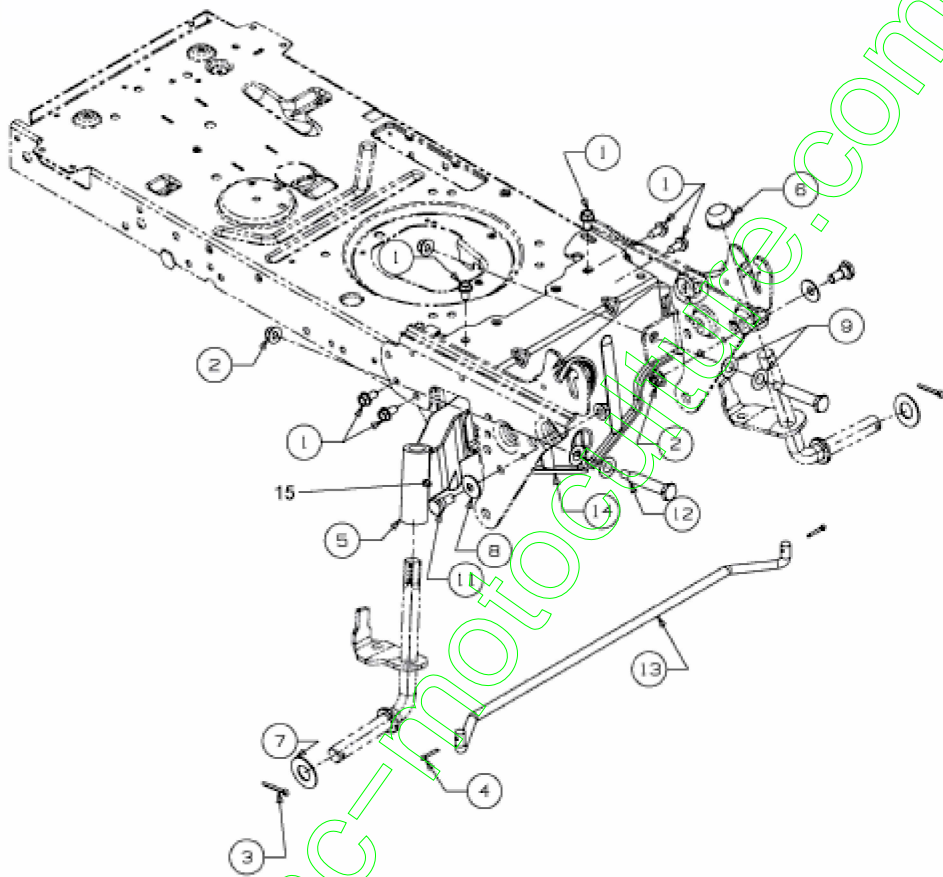
13AT715N655 (2012) > SUPPORT DE SIÈGE



E3-04368B-01

Position	Numéro de pièce	Quantité	Désignation	Dimension
1	710-0224	1	VIS PARK:#10-16:0.500:HXINDWSH	FINISH:MTD STD 701-01002
2	710-0227	2	VIS	FINISH:MTD STD 701-01002
3	710-04482	2	VIS:3/8-16:.875:GR5:STD	FINISH:MTD STD 701-01000
4	710-04484	6	VIS HEX. TT:5/16-18:.750:HXIND	FINISH:MTD SPEC-701-01002
5	712-04063	2	ÜCROU HEX. AVEC FLANC	FINISH:MTD STD SPEC-101616
6	725-1303	1	RESSORT DE SÖRETÜSIEGE	SI.-SCHALTER SITZ:GELBVERZINKT
7	725-1439	1	RESSORT SÖRETÜSIEGE	SI.-SCHALTER SITZ:GELBVERZINKT
8	726-0278	1	PLAQUE D'ISOLATION	FINISH:NATUR ODER SCHWARZ
9	726-0279	2	PLAQUE D'ISOLATION	FINISH:NATUR ODER SCHWARZ
10	732-04035	2	RESSORT DE SIEGE	FINISH:701-01000
11	732-04309	1	RESSORT	FINISH:MTD STD 701-01006
12	736-0607	1	RONDELLE	FINISH:MTD STD 701-01001
13	738-0296	2	AXE EPAULE	FINISH:701-01000
14	738-04012A	2	VIS EPAULEE	FINISH:SIEHE ZG.
15	783-0209D	1	SUPP. SIEGE	FINISH:VERZINKT SIEHE ZG.
16	783-04081D	1	783-06352637	FINISH:LACKIERT MTD QUALITÄT
17	783-04877A	1	783-06279	FINISH:LACKIERT
18	783-1489D	2	783-1489B-4015 / FEUE RROTQ	

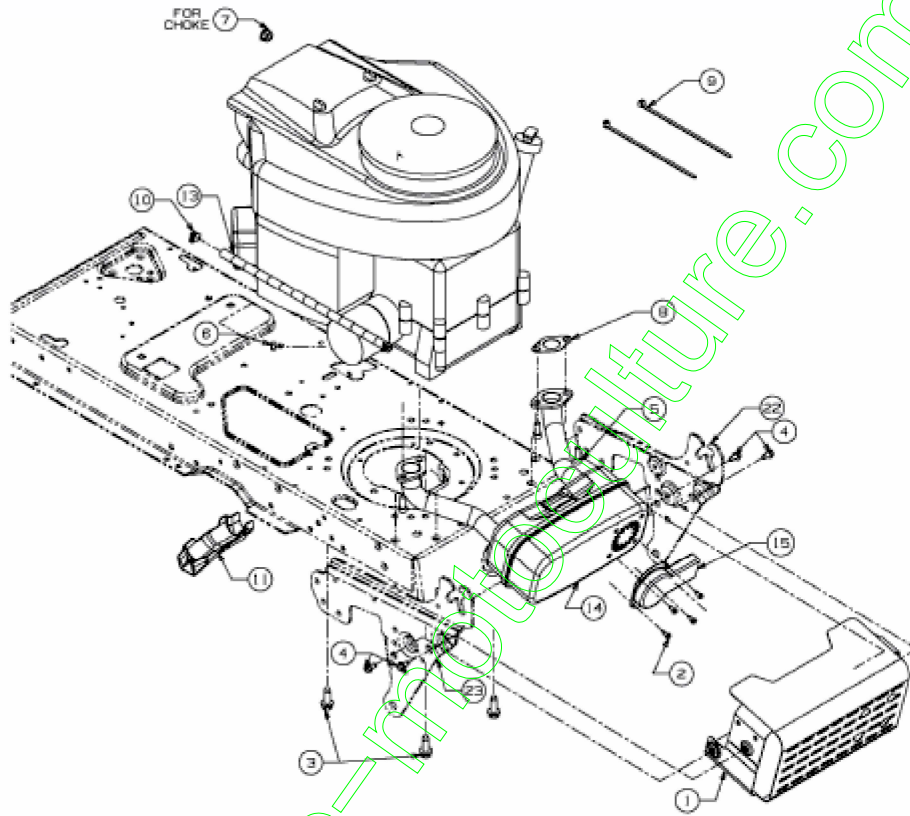
13AT715N655 (2012) > AXE AVANT



E3-05051B-01

Position	Numéro de pièce	Quantité	Désignation	Dimension
1	710-04484	6	VIS HEX. TT:5/16-18:..750:HXIND	FINISH:MTD SPEC-701-01002
2	712-04065	4	ÜCROU HEXAGONAL	FINISH:SPEC-101616 912-04065
3	714-0162	2	GOUPILLE FENDUE 5/32:1.25	FINISH:MTD SPEC-100015
4	714-0474	2	GOUPILLE	FINISH:MTD SPEC-100015
5	719-04350	1	ESSIEU FONTE	FINISH:SCHWARZ LACKIERT
6	726-0341	1	CAPUCHON CLIPS	FINISH:SCHWARZ
7	736-0316	2	RONDELLE 1.78XA1.59"	FINISH:MTD STD 701-01000
8	736-0331	2	RONDELLE CONIQUE	FINISH:MTD SPEC-100016
9	736-0369	4	RONDELLE	FINISH:SIEHE ZG. 936-0369
11	738-0143	2	VIS EPAULEE	FINISH:MTD SPEC 100015 (EU)
12	738-04128	2	VIS EPAULEE .500x2.38:3/8-16	FINISH:MTD STD 701-01006
13	747-04772	1	TRINGLE DE ROUE:LT5	FINISH:SPEC-100015
14	783-05326B-S	1	SUPPORT AVANT	FINISH:LACKIERT MTD QUALITÄT
15	737-3000	2	GRAISSEUR	GLEITMITTEL

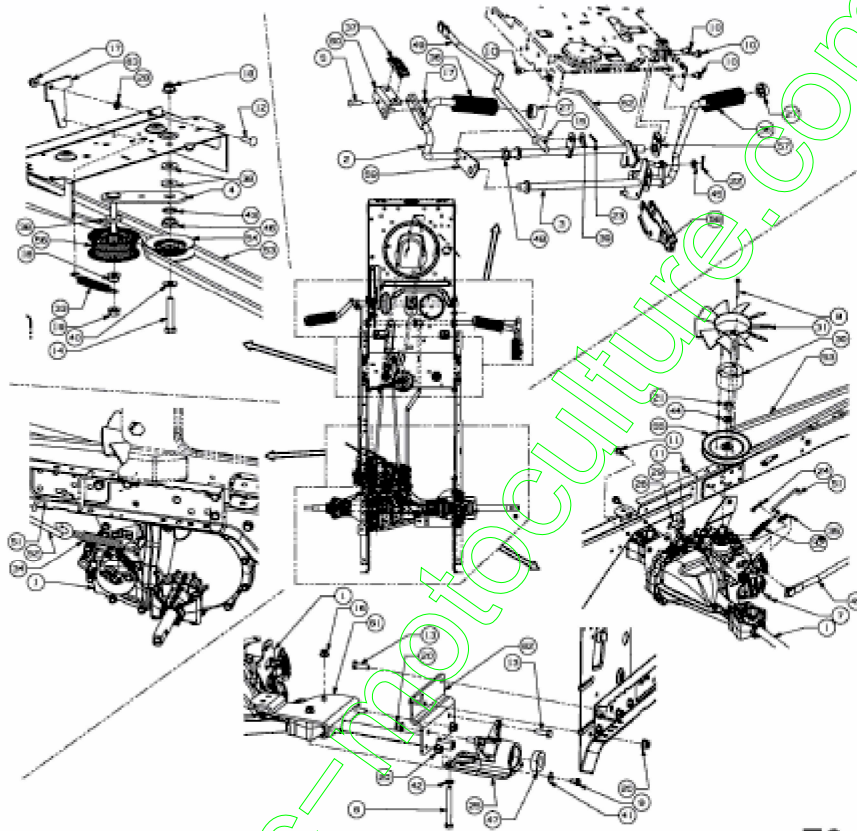
13AT715N655 (2012) > ACCESSOIRES MOTEUR



E3-04365C-01

Position	Numéro de pièce	Quantité	Désignation	Dimension
1	683-04549	1	PROTECTION D ECHAPPEMENT	SCHWEISSTEIL:FINISH LACKIERT
2	710-0227	4	VIS	FINISH:MTD STD 701-01002
3	710-04683	4	VIS HEX.:3/8-16:1.000	FINISH:MTD SPEC-701-01002
4	710-0599	4	VIS ; SIX PANS CREUX	MTD SPEC-701-01002 or 101617
5	710-1314A	4	VIS HEX. INT. 5/16-18.:.75:GR8	FINISH:PHOS & OIL
6	712-0271	1	ECROU 1/4-20"+ DISQUE DENTÜ	FINISH:MTD STD 701-010015
7	712-3005	1	ÜCROU AVEC FLANC:3/8-16:GR5	FINISH:701-01000 912-3005
8	721-0460	2	JOINT D'ÜCHAPPEMT. IN TEK TWIN	B&S P273485
9	725-0157	2	COLLIER DE SERRAGE3/16X0.5X7.4	MATERIAL:NYLON-SCHWARZ
10	726-0205	2	COLLIER DE SERRAGE DE BOYAU	FINISH:PHOSPHATIER T (GELB)
11	731-05628	1	GOUTIERE VIDANGE D H ÜILE	FINISH:SCHWARZ
13	751-0535	8	TUYAU ESSENCE NOIR	Ø12,7+/-5.84 / Ø6,35+/-0,41
14	751-10542A	1	751-10542A	FINISH
15	751-11053	1	DEFLECTEUR D ECHAPPEMENT	LANGER ABGASKANAL
22	783-05417	1	ÜTRIER DE CHARN.:; D R. CAPOT	FINISH:LACKIERT
23	783-05418	1	ÜTRIER DE CHARN.:; D R. CAPOT	FINISH:LACKIERT

13AT715N655 (2012) > ENTRAÎNEMENT DE ROULEMENT



E3-05551B-01

Position	Numéro de pièce	Quantité	Désignation	Dimension
1	618-04911	1	SE RENSEIGNER MTD FRANCE	FINISH:
2	647-04198	1	PEDALWELLE VST:HYDRO HG TS LT5	SCHWEISSTEIL:647-04198-Z
3	647-04215	1	LEVIER DE FREIN	SCHWEISSTEIL:LACKIERT
4	683-0604A	1	CADRE SUPP. CPL.:GAL.TEND. DB	SCHWEISSTEIL:683-0604A-Z
5	710-0111	2	BOULON 1/4-20X1,25"	FINISH:MTD STD 701-01000
6	710-0189	2	VIS HEX.:5/16-18x3.00:GR5:STD	701-01000 or 101616 910-0189
7	710-0436	1	VIS	FINISH:MTD STANDARD 701-01002
8	710-05067	3	VIS	FINISH:MTD STD 701-01002
9	710-0599	1	VIS ; SIX PANS CREUX	MTD SPEC-701-01002 or 101617
10	710-0604A	5	VIS 5/16-18:0.625	FINISH:MTD SPEC-701-01002
11	710-0607	4	VIS HEX.TT5/16-18:.500HXINDWSh	FINISH:MTD SPEC-701-01002
12	710-0932	1	VIS	FINISH:701-01000
13	710-1682	6	VIS	FINISH:SPEC-100015 21.1441.72
14	710-3144	1	VIS HEX.: 3/8-16:2.00:GR5:STD	FINISH:STD 701-01000 910-3144
15	711-04036	1	AXE	FINISH:GLANZVERZINKT 911-04036
16	712-04063	2	ÜCROU HEX. AVEC FLANC	FINISH:MTD STD SPEC-101616
17	712-04064	3	ÜCROU HEXAGONAL	GRF:FINISH:701-01000 912-04064
18	712-04065	2	ÜCROU HEXAGONAL	FINISH:SPEC-101616 912-04065
19	712-0431	1		

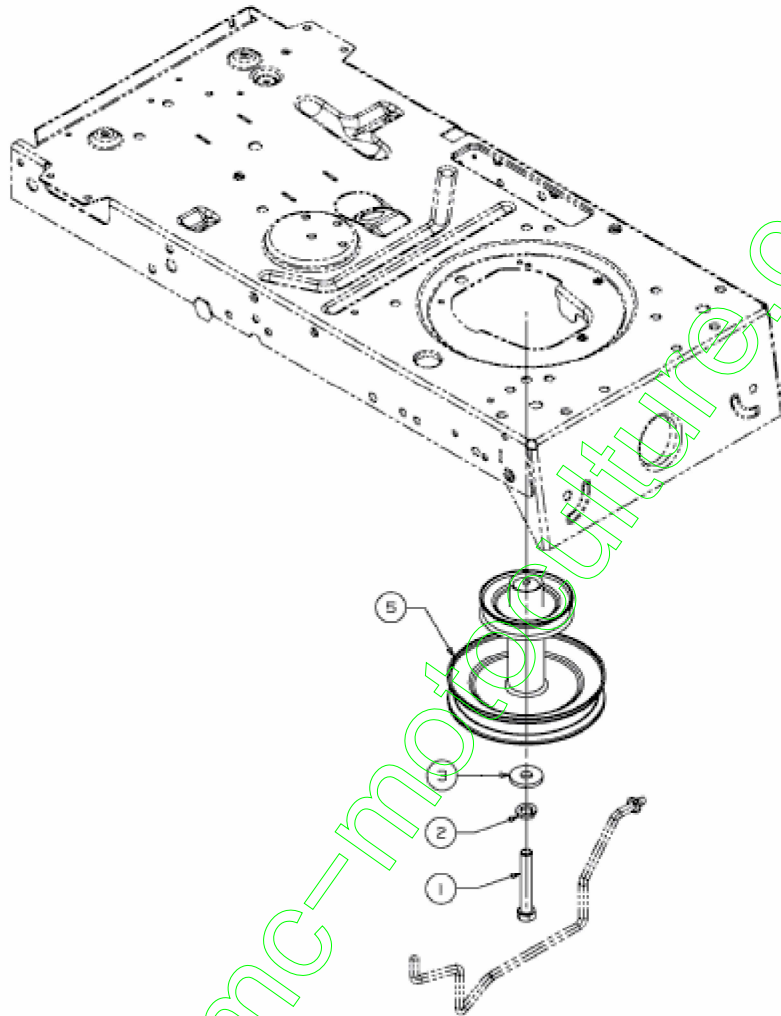
Position	Numéro de pièce	Quantité	Désignation	Dimension
			ÜCROU STOP 3/8-16:GR F	FINISH:MTD SPEC-100015
20	712-0714	6	ÜCROU HEX. AV. CEINT. M8-1.25	FINISH:MTD SPEC-100015
21	712-3066	1	ÜCROU HEXAGONAL 1/2-20 GR5	FINISH:MTD STD 701-01000
22	714-0111	1	GOUPILLE FENDUE 3/32: 1.0"	FINISH:MTD SPEC-100015
23	714-0115	1	GOUPILLE FENDUE 1/8 x 1.0	FINISH:MTD SPEC-100015
24	714-04040	1	GOUPILLE	FINISH:VERZINKT
25	719-0534	1	BLOC EMBASE	FINISH:PLAIN
26	725-05050	1	SUPPORT DE SECURITE	FINISH:SPEC-100015
27	726-0214	2	BOUCHON	FINISH:SCHWARZ
28	726-0233	1	RONDELLE	FINISH:PHOS AND OIL
29	726-04089	1	PLAQUE ISOLANTE	FINISH:NATUR ODER SCHWARZ
30	731-07514	1	ENTRETOISE PLASTIQUE	FINISH:SCHWARZ (DÖ)
31	731-1449A	1	HELICE DE REFROIDISSEMENT	FINISH:WEISS
32	732-0209	1	RESSORT DE TRACT.	FINISH:MTD 701-01006 932-0209
33	732-0429A	1	RESSORT	FINISH:PHOSPHATE AND OIL
34	732-0716D	1	RESSORT	FINISH:MTD STD 701-01006
35	732-3118	1	RESSORT	FINISH:MTD STD 701-01000
36	735-0239	2	CAOUTCHOUC/PEDALE 4	FINISH:SCHWARZ
37	735-04113	1	CAOUTCHOUC DE PEDALE	FINISH:SCHWARZ
38	736-0258	3		

Position	Numéro de pièce	Quantité	Désignation	Dimension
			RONDELLE PLATE .385x1.0x.135	FINISH:MTD 701-01000 936-0258
39	736-0272	1	RONDELLE .510x1.00X.060	FINISH:MTD-SPEC 101616
40	736-0300	1	RONDELLE	FINISH:MTD SPEC-100015
41	736-0685	1	RONDELLE	MTD SPEC 100015 24.6486.16
42	736-0700	2	RONDELLE A8.4 DIN 125	MTD SPEC-100015 24.6481.18
43	736-0773	1	RONDELLE	24.6273.68
44	736-0921	1	RONDELLE GROWER	FINISH:MTD STD 701-01001
45	736-3008	1	RONDELLE	FINISH:MTD SPEC-701-01000
46	738-0372B	1	RONDELLE EPAULEE	FINISH:GEÖLT
47	741-0998	1	ROULEM. ; BIL. .75IDX40 ODX12	400er HYDRO GETRIEBE
48	741-3065B	1	BAGUE EXAGONALE RAIRURUE	GESCHLITZT:FINISH SCHWARZ
49	747-05253	1	TRINGLE COMMANDE DE BOITE	FINISH:SPEC 100015
50	747-05265	1	LEVIER	FINISH:LACKIERT
51	747-05298	1	TRINGLE	FINISH:SPEC-100015
52	747-05313	1	TRINGLE DE FREIN	FINISH:SPEC-100015:VERZINKT
53	754-04258	1	COURROIE DE TRANSMISSION	POLY
54	756-0236	1	GALET TENDEUR	SCHWARZ LACKIERT ODER VERZINKT
55	756-1052	1	POULIE PLATE	400er HYDRO/S.SPERRLAGER
56	756-3054A	1	POULIE TENDEUR	FINISH:SIEHE ZG
57	783-04536B	1	STÜTZBLECH:PEDAL:LT-5	FINISH:LACKIERT MTD QUALITÄT

Position	Numéro de pièce	Quantité	Désignation	Dimension
58	783-04903 -Z	1	TOLE D'ARRET POUR TR ACT SANS	FINISH:MTD SPEC-10001 5
59	783-05809 B	1	FINISH:LACKIERT 783-05 809B*	FINISH:LACKIERT 783-05 809B*
60	783-05867	1	WINKELBLECH:REV:PED AL:AUTOMATI	FINISH:LACKIERT
61	783-06563	1	SUPPORT	FINISH:LACKIERT 783-06 563*
62	783-06577	1	SUPPORT	FINISH:LACKIERT
63	783-06582	1	PATTE	FINISH:LACKIERT

www.emc-motoculture.com

13AT715N655 (2012) > POULIE MOTEUR

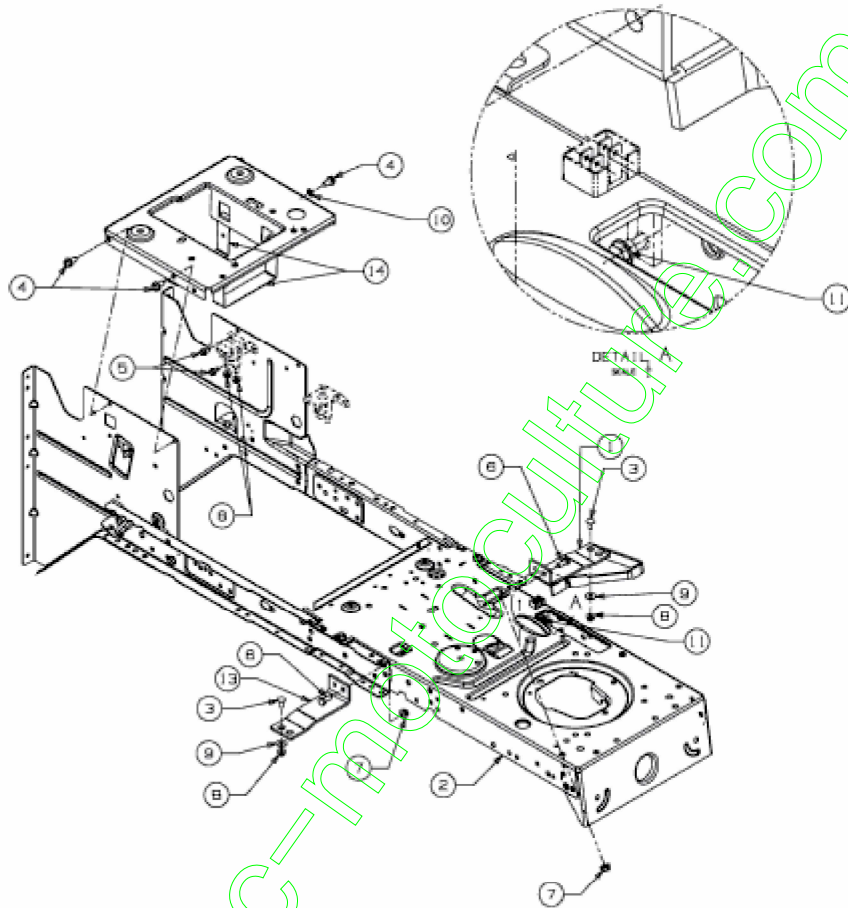


E3-05557A-01

Position	Numéro de pièce	Quantité	Désignation	Dimension
1	710-04607	1	VIS POULIE MOTEUR	FINISH:MTD SPEC-100 015
2	736-0171	1	RONDELLE GROWER	FINISH:MTD STD 701- 01001
3	736-0322	1	RONDELLE .450 X 1.250 X .164	FINISH:701-01001 936- 0322
5	756-04427	1	POULIE MOTEUR	HYDRO:FINISH SPEC 100015

www.emc-motoculture.com

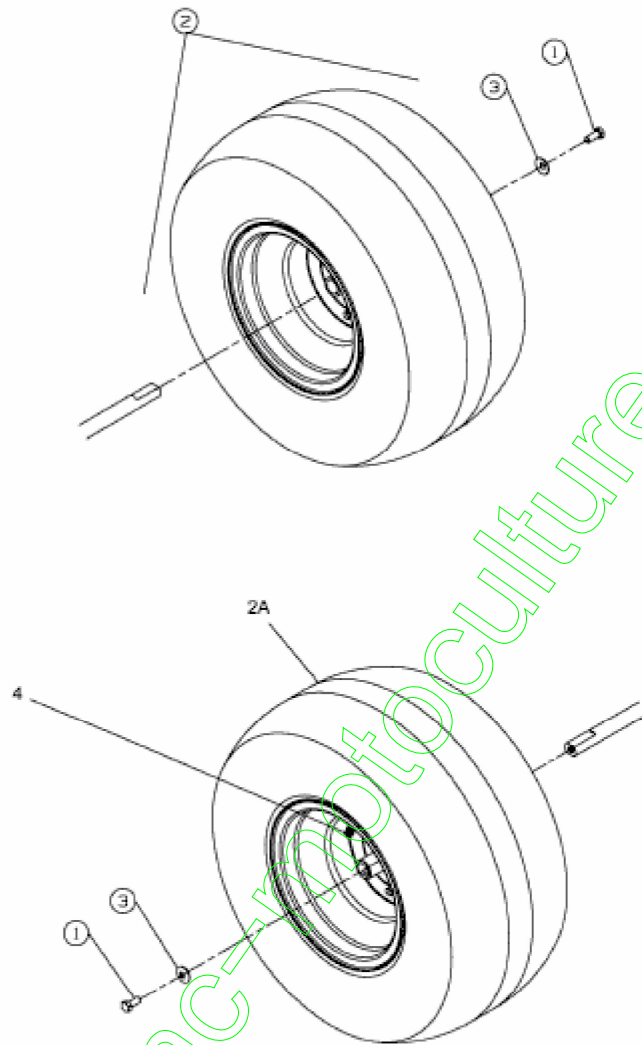
13AT715N655 (2012) > CHÂSSIS



E3-05564B-01

Position	Numéro de pièce	Quantité	Désignation	Dimension
1	683-04195	1	STÜTZKONSOLE-LI.SITZ WANNE LT5	SCHWEISSTEIL
2	683-04681	1		
3	710-0134	2	VIS ; Tête PLATE	FINISH:MTD STD 701-0 1000
4	710-04484	4	VIS HEX. TT:5/16-18:.750: HXIND	FINISH:MTD SPEC-701 -01002
5	710-0599	2	VIS ; SIX PANS CREUX	MTD SPEC-701-01002 or 101617
6	710-3008	2	VIS 5/16-18:.75:GR5:STD	FINISH:MTD STD 701-0 1000
7	712-04063	3	ÜCROU HEX. AVEC FLAN C	FINISH:MTD STD SPEC -101616
8	712-04064	4	ÜCROU HEXAGONAL	GRF:FINISH:701-01000 912-04064
9	736-0173	2	RONDELLE 281DX 74OD X.063	FINISH:MTD STD 701-0 1000
10	736-0607	1	RONDELLE	FINISH:MTD STD 701-0 1001
11	738-04237 A	1	AXE EPAULE	FINISH:MTD STD 701-0 1002
12	783-04548 D	1		
13	783-04637	1	STÜTZKONSOLE SITZWA NNE LT5	FINISH:NONE
14	783-04869 A	2	HALTEBLECH:BATTERIE: LT-5	FINISH:LACKIERT

13AT715N655 (2012) > ROUES ARRIÈRE 18X9.5

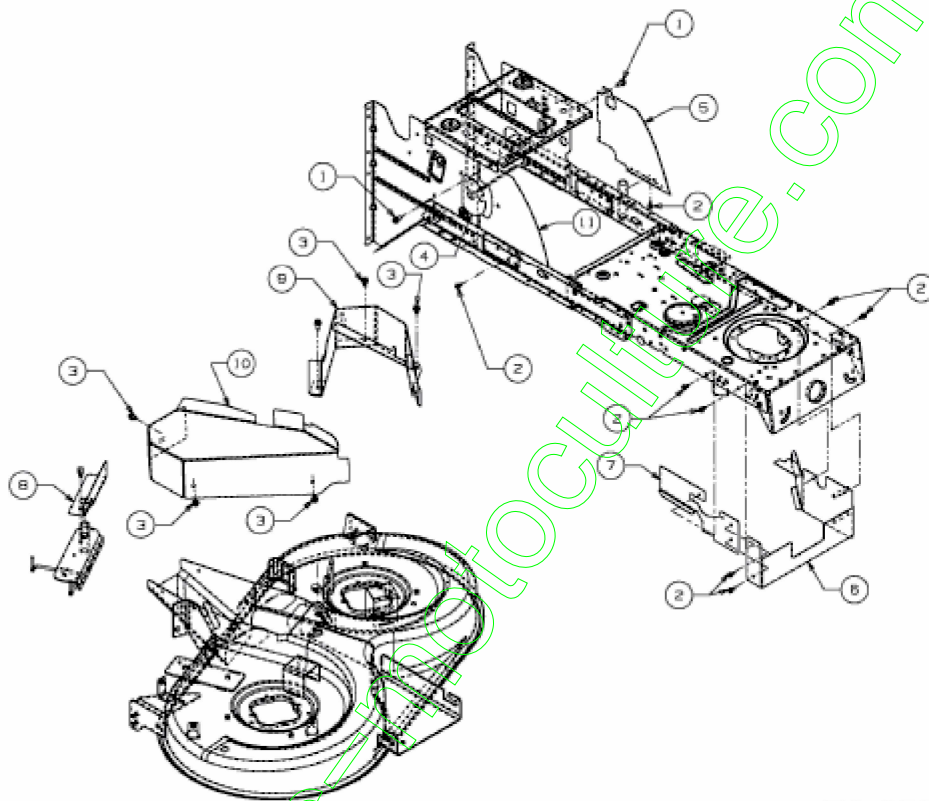


E3-05565A-01

Position	Numéro de pièce	Quantité	Désignation	Dimension
1	710-0627	2	VIS HEX. 5/16-24:.750 GR 5:LOCK	FINISH:MTD STD 701 -01000
2	734-04523	2		
2A	734-0448	2	PNEU 18*950*8	734-0448-0901
3	736-0242	2	RONDELLE CONIQUE.340 X.872X.060	FINISH:MTD STD 701 -01001
4	734-0255	2	VALVE:PNEU	TR 412-P / 32.6mm / 9 34-0255

www.emc-motoculture.com

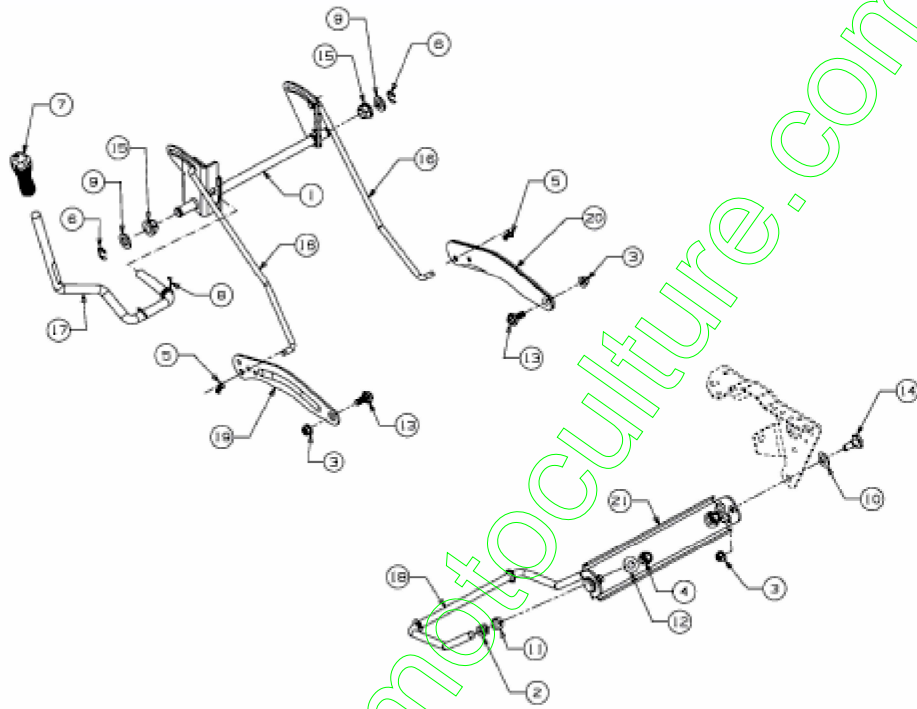
13AT715N655 (2012) > COUVERCLES DE PROTECTION PLATEAU DE COUPE N (41"/105CM)



E3-05550C-01

Position	Numéro de pièce	Quantité	Désignation	Dimension
1	710-04484	2	VIS HEX. TT:5/16-18:..75 0:HXIND	FINISH:MTD SPEC-701-0 1002
2	710-0599	8	VIS à SIX PANS CREUX	MTD SPEC-701-01002 or 101617
3	710-0607	5	VIS HEX.TT5/16-18:.500 HXINDWSh	FINISH:MTD SPEC-701-0 1002
4	731-05586	1	COUVERCLE PLASTIQUE	KUNSTSTOFFSCHEIBE Ø115mm (DÖ)
5	783-05085 A	1		
6	783-06002	1	PROTECTION DE POULIE E PTO	FINISH:LACKIERT MTD Q UALITÄT
7	783-06003	1	PROTECTION DE POULIE E DROITE	FINISH:LACKIERT MTD Q UALITÄT
8	783-06004	1	PROTECTION DE POULIE E DROITE	FINISH:LACKIERT MTD Q UALITÄT
9	783-06005	1	ABDECKUNG4 FRANCE: LT-5:N-DECK	FINISH:LACKIERT MTD Q UALITÄT
10	783-06006 A	1		
11	783-06676	1	PROTECTION DROITE	FINISH:LACKIERT MTD Q UALITÄT

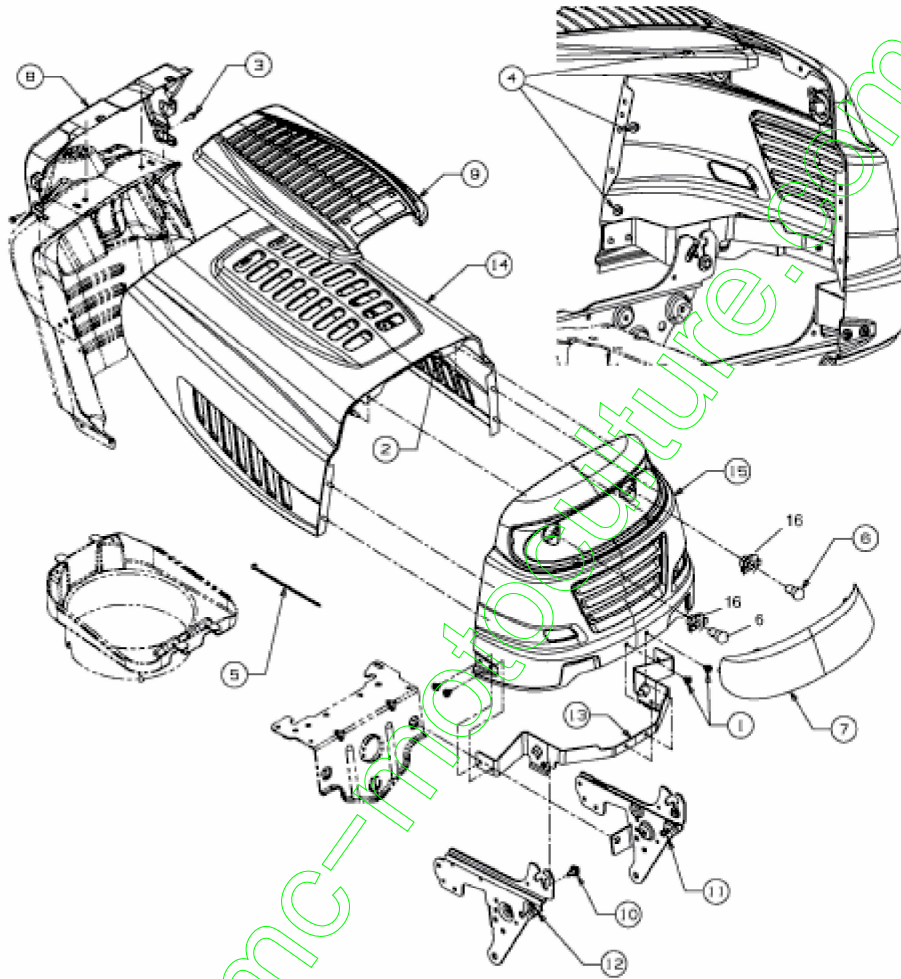
13AT715N655 (2012) > RELEVAGE PLATEAU DE COUPE



E3-06549B-01

Position	Numéro de pièce	Quantité	Désignation	Dimension
1	683-04679	1		
2	712-0206	2	ÜCROU HEX. 1/2-13:GR.5	FINISH:MTD STD 701-01000
3	712-04065	4	ÜCROU HEXAGONAL	FINISH:SPEC-101616 912-04065
4	712-3083	2	ÜCROU HEX. 1/2-13:GRB:NYLON	FINISH:MTD STD 701-01000
5	714-04040	2	GOUPILLE	FINISH:VERZINKT
6	716-0106A	2	CIRCLIPS	FINISH:MTD SPEC 701-01001
7	720-0298	1	POIGNEE	
8	732-04438	1	RESSORT	FINISH:701-01006
9	736-0366	2	RONDELLE 5/8 ID X 1.0 OD	FINISH:MTD STD 701-01000
10	736-0414	2	RONDELLE TÜFLON	FINISH:WEISS: 936-0414
11	736-0921	2	RONDELLE GROWER	FINISH:MTD STD 701-01001
12	736-3084	2	RONDELLE	FINISH:MTD STD 701-01001
13	738-04130	2	VIS .625X.175:3/8-16	FINISH:701-01002
14	738-0507B	2	VIS	FINISH:PHOS & OIL
15	741-0225	2	BAGUE HEXAGONALE TEFLON 6 PANS	FINISH:KUNSTSTOFF SCHWARZ
16	747-05257	1	TRINGLE DE RELEVAGE	A/C/E/N-Deck
17	747-05292	2	BRAS DE RELEVAGE	FINISH:SCHWARZ E-COAT
18	747-1324	1	TRINGLE	5" DIA FINISH:701-01000
19	783-04494 C	1	NOIR	FINISH:LACKIERT MTD QUALITÄT
20	783-04711 C	1	NOIR	FINISH:LACKIERT MTD QUALITÄT
21	783-0720C	1	SUPPORT DE RELEVAGE	FINISH:LACKIERT

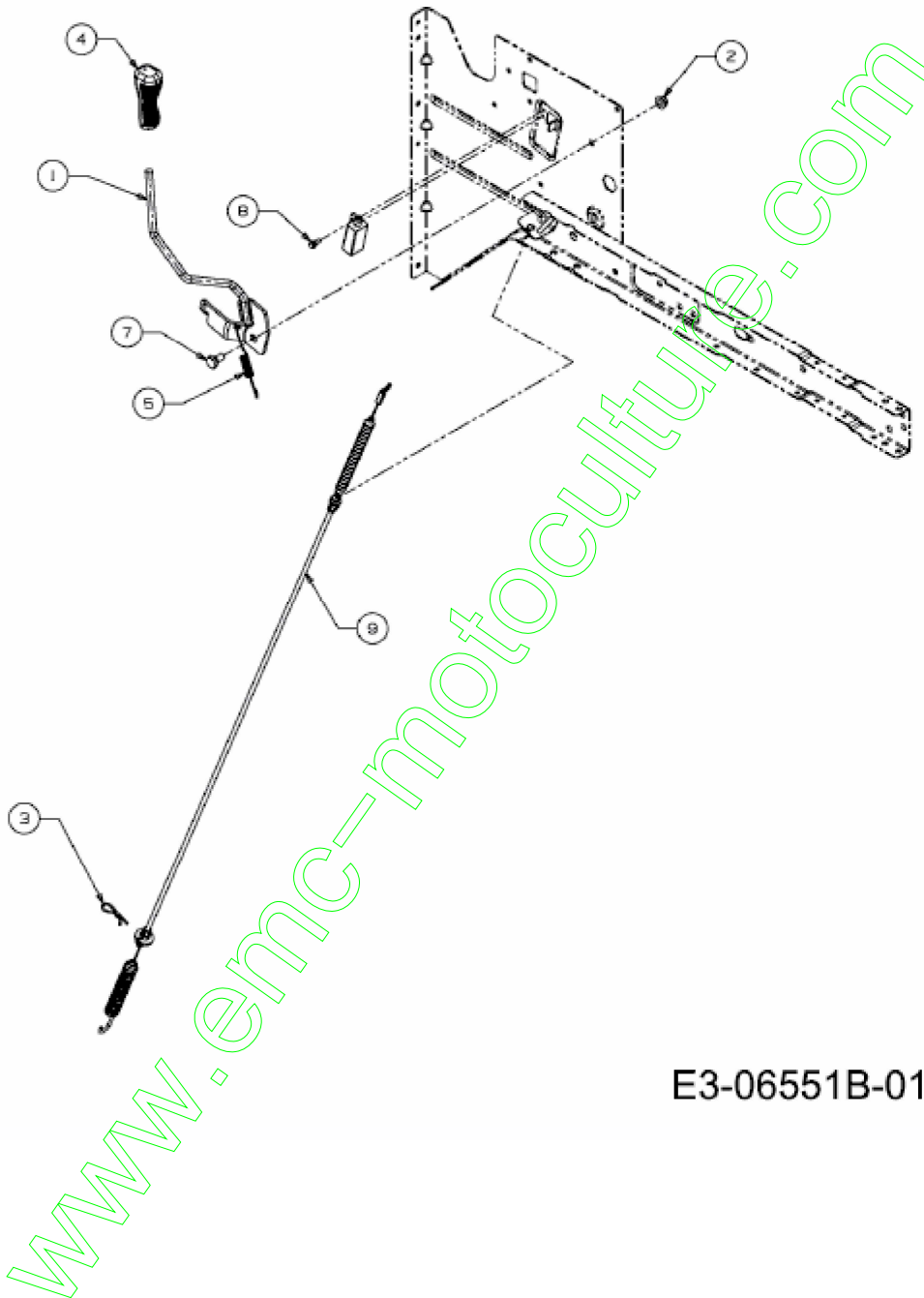
13AT715N655 (2012) > CAPOT DE MOTEUR 5-STYLE



E3-05554B-01

Position	Numéro de pièce	Quantité	Désignation	Dimension
1	710-04593	6	VIS 5/16-18:0.375:PANTR XI	FINISH:MTD SPEC-701-01002
2	710-0751	6	VIS HEX.: 1/4-20:.620:GR 5:STD	FINISH:701-01000
3	710-0895	2	VIS ; SIX PANS CREUX	FINISH:MTD STD 701-01002
4	712-04064	6	ÛCROU HEXAGONAL	GRF:FINISH:701-01000 912-04064
5	725-0157	1	COLLIER DE SERRAGE3/16X0.5X7.4	MATERIAL:NYLON-SCHWARZ
6	725-0963	2	AMPOULE ÜLECTRIQUE	12V 21W
7	731-04949 A	1	OPTIQUE DE PHARE	FINISH:CLEAR
8	731-05078 C	1	CACHE TABLEAU DE BORD	FINISH:SCHWARZ LT-5
9	731-05522 A	1	COUVERCLE PLASTIQUE DE CAPOT	FINISH:SCHWARZ
10	738-04091 A	2	VIS À ÉPAULE	FINISH:701-01002
11	783-05417	1	ÛTRIER DE CHARN.:; DR. CAPOT	FINISH:LACKIERT
12	783-05418	1	ÛTRIER DE CHARN.:; DR. CAPOT	FINISH:LACKIERT
13	783-05454	1	MTD NOIR	FINISH:LACKIERT MTD QUALITÄT
14	783-05683	1	CAPOT MOTEUR	FINISH:LACKIERT MTD QUALITÄT
15	783-05685	1	CALANDRE VERTE VERTS LOISIRS	FINISH:LACKIERT MTD QUALITÄT
16	725-1649	2	DOUILLE DE LAMPE: 1/4 ROTATION	GRAU KUNSTSTOFF

13AT715N655 (2012) > ENCLÈNCHÉMENT PLATEAU DE COUPE

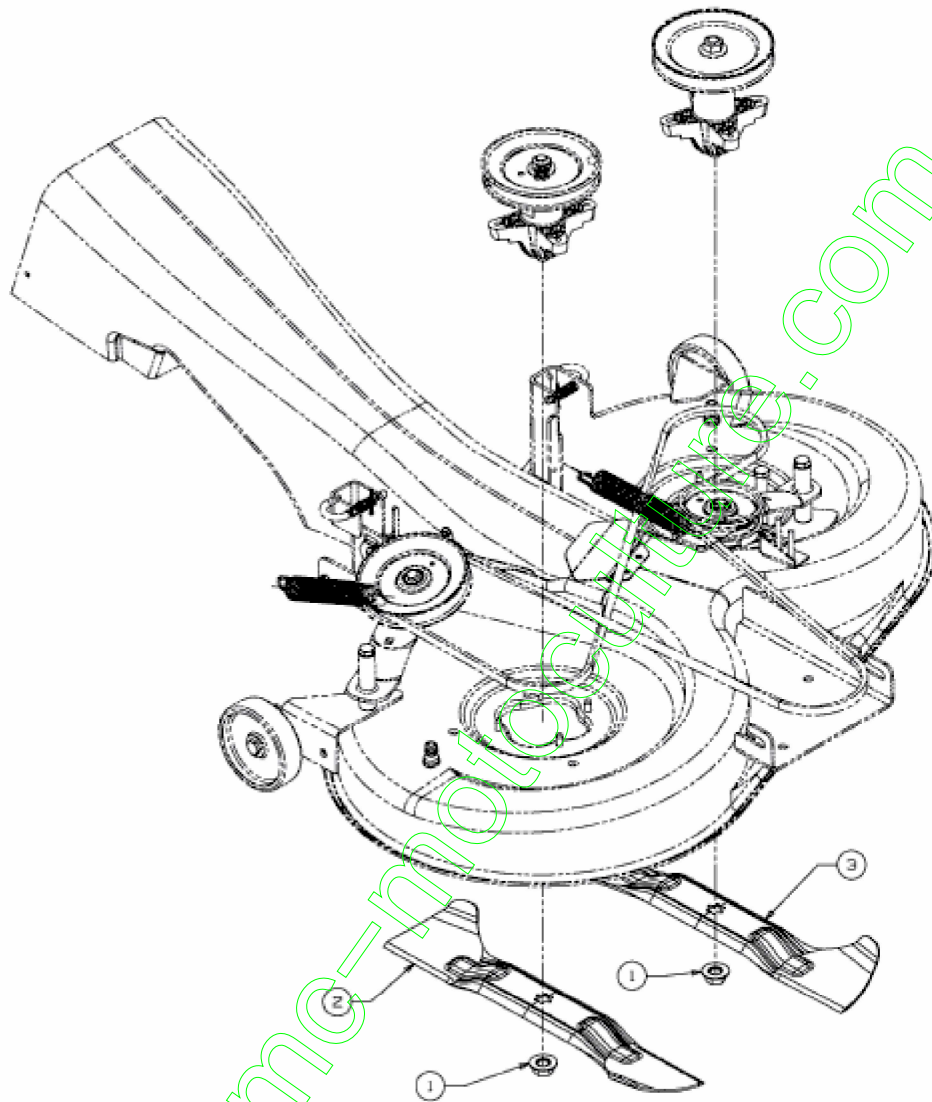


E3-06551B-01

Position	Numéro de pièce	Quantité	Désignation	Dimension
1	647-04239	1	LEVIER ENCLENCHEMENT	SCHWEISSTEIL:647-04239 SCHWARZ
2	712-04063	1	ÜCROU HEX. AVEC FLANC	FINISH:MTD STD SPEC-101616
3	714-0145	1	GOUPILLE	FINISH:PHOS & OIL
4	720-04049 A	1	POIGNEE PLASTIQUE	FINISH:SCHWARZ
5	732-04276 A	1	RESSORT	FINISH:701-01006
7	738-0140	1	VIS j ÜP.:.435 x.178-5/16 x.56	FINISH:VERZINKT
8	738-04237 A	1	AXE EPAULE	FINISH:MTD STD 701-01002
9	746-04173 D	1	CABLE ENCLENCHEMENT LAMES LT5	ABGEDICHTET

www.emc-motoculture.com

13AT715N655 (2012) > LAME

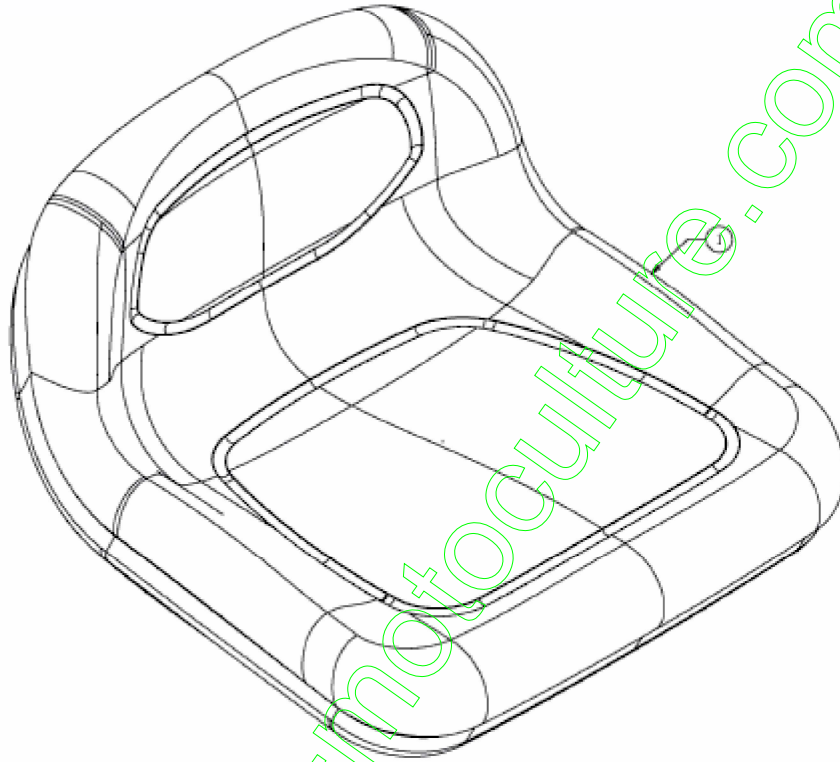


E3-03431A-01

Position	Numéro de pièce	Quantité	Désignation	Dimension
1	712-0417A	2	ÜCROU HEX. AV. FLAN C: 5/8-18	FINISH:MTD STD 701- 01000
2	742-04080	1	LAME DROITE	STAR BAG:FINISH SIE HE ZG.
3	742-04081	1	LAME GAUCHE	STAR BAG:FINISH SIE HE ZG.

www.emc-motoculture.com

13AT715N655 (2012) > SIÈGE

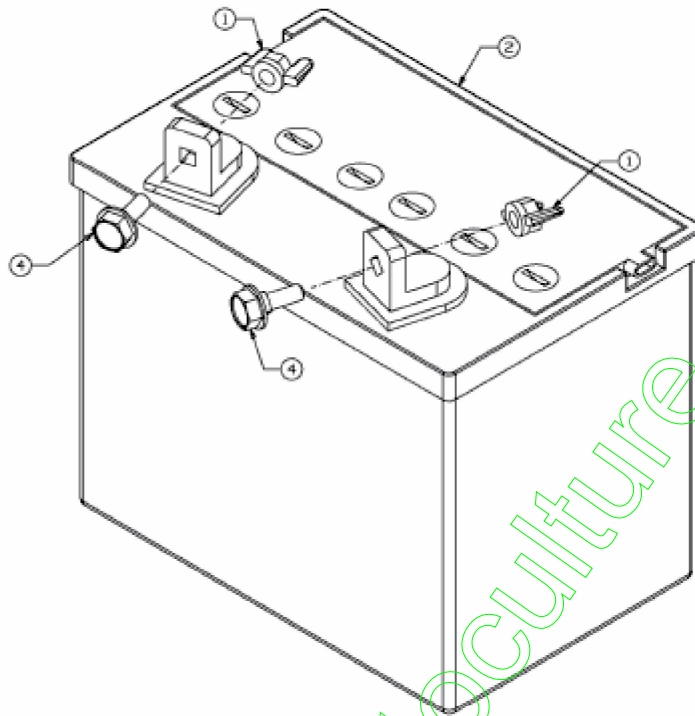


E3-04788B-01

Position	Numéro de pièce	Quantité	Désignation	Dimension
1	757-04107	1	SIEGE	FINISH:SCHWARZ

www.emc-motoculture.com

13AT715N655 (2012) > BATTERIE

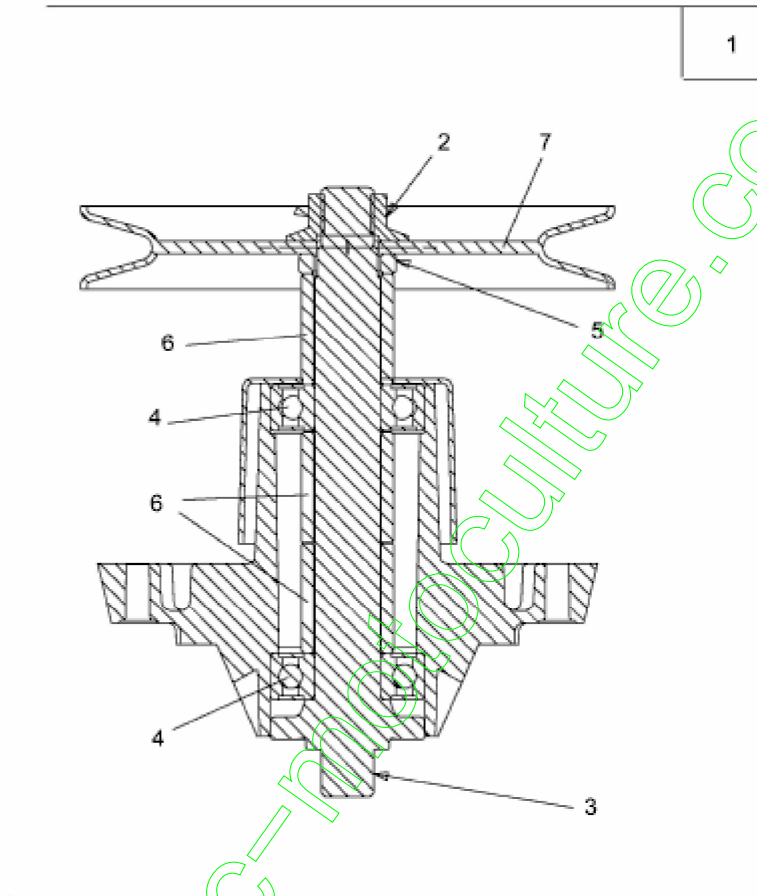


E3-02023C-01

Position	Numéro de pièce	Quantité	Désignation	Dimension
1	712-3087	2	ÜCROU PAPILLON	FINISH:KUNSTSTOFF SCHWARZ
2	725-1751	1	BATTERIE SÈCHE 220CCA	12V 16Ah
3	725-2064A	2	BIDON D ACIDE 1.05 LITRE	SONDERABFÜLLUNG (35.5 oz)
4	738-1132	2	AXE	FINISH:PHOS & OIL SIEHE CODE

www.emc-motoculture.com

13AT715N655 (2012) > PALIER 618-0609B

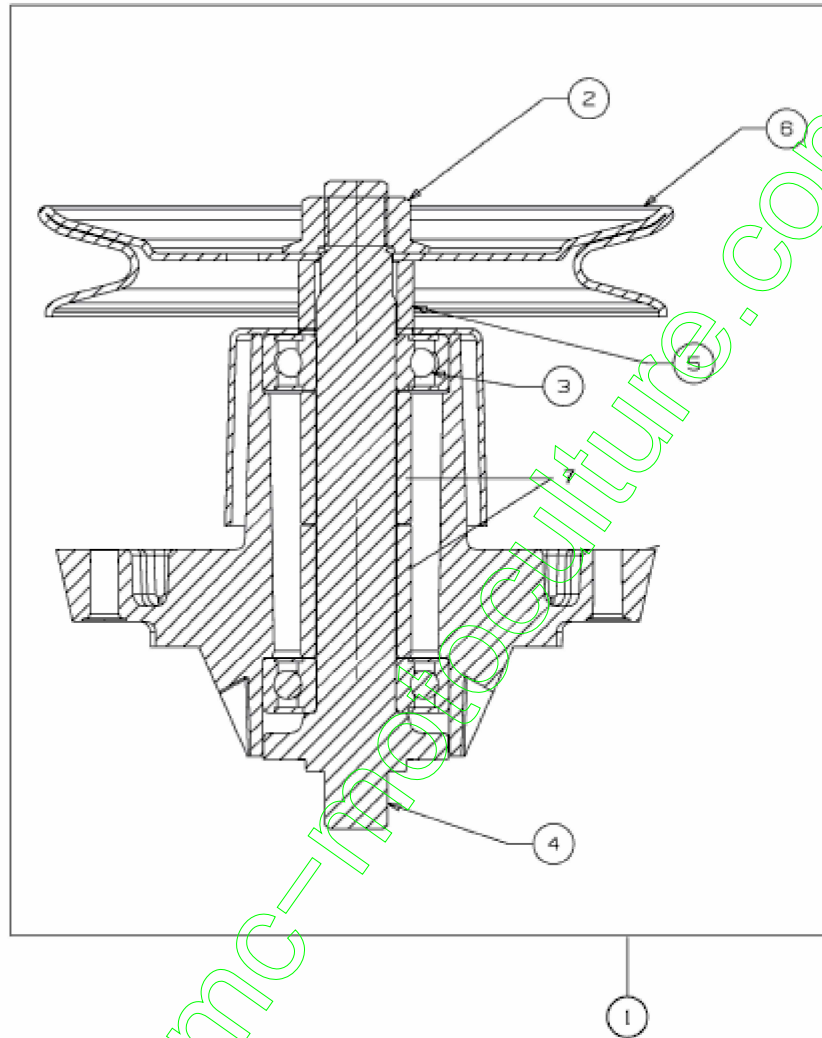


E3-01670B-01

Position	Numéro de pièce	Quantité	Désignation	Dimension
1	618-0609B	1	918-0666A	6.482 DIA X .5625
2	712-0417A	1	ÜCROU HEX. AV. FLAN C: 5/8-18	FINISH:MTD STD 701-01 000
3	738-1128	1	AXE DE PALIER DE LA MES:6.58"	FINISH:GEÖLT
4	741-0919	2	ROULEMENT ; BILLES	FINISH:SIHE SPEC.
5	750-04309	1	DOUILLE .805 X 1.15 X . 230LG	FINISH:GEÖLT
6	750-1000	3	ENTRETOISE:.80x1.10x 1.330	FINISH:GEÖLT
7	756-1218	1	POULIE DE PALIER DE LAME	Ø6.482xØ.5625:FINISH S IEHE ZG.

www.emc-motoculture.com

13AT715N655 (2012) > PALIER 618-04657

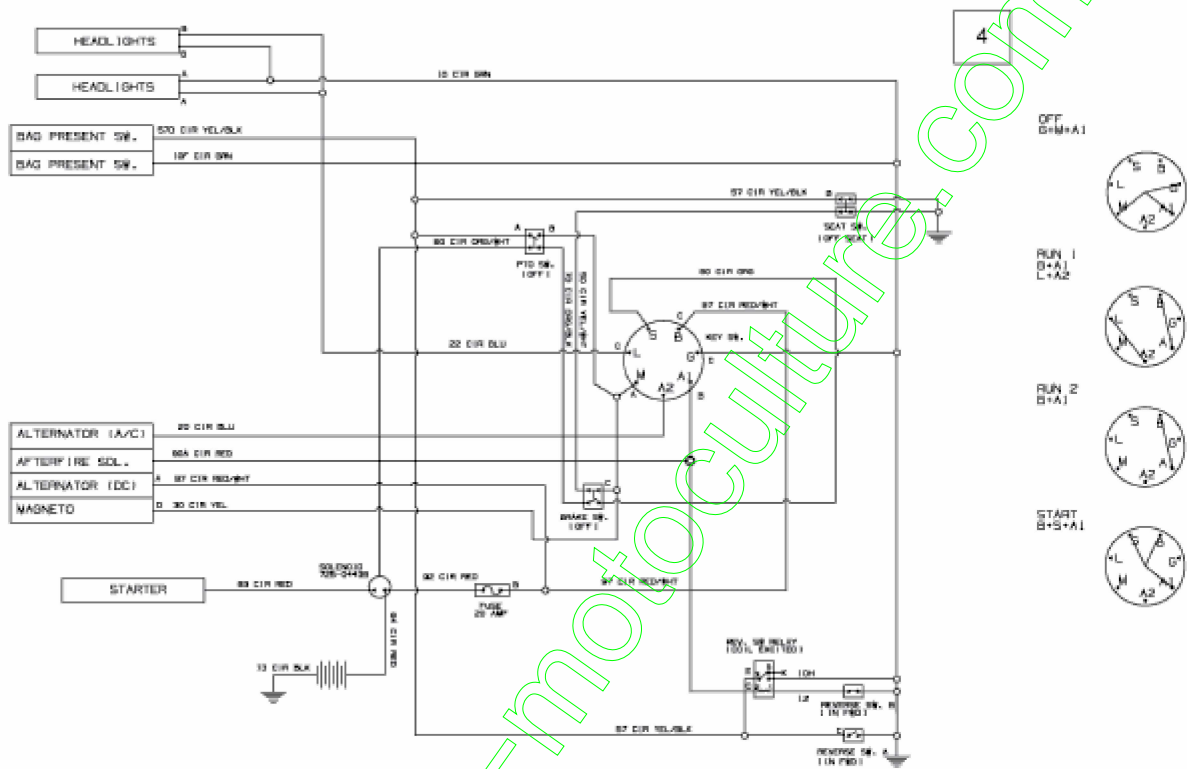


E3-03996A-01

Position	Numéro de pièce	Quantité	Désignation	Dimension
1	618-04657	1	RIEMENSCHLEIBE:6.482 DIA x.5625	KEILRIEMENSCHLEIBE 6.3 DIA
2	712-0417A	1	ÜCROU HEX. AV. FLANC: 5/8-18	FINISH:MTD STD 701- 01000
3	741-0919	2	ROULEMENT ; BILLES	FINISH:SIEHE SPEC.
4	738-1010A	1	AXE DE PALIER 5.75 LG	FINISH:GEÖLT 618-03 24A
5	748-0433	1	DOUILLE .820 x 1.150 x .7 30 LG	FINISH:GEÖLT
6	756-1227	1	POULIE DE PALIER DE L AME	FINISH:SIEHE ZG.
7	750-1000	2	ENTRETOISE:.80x1.10x1 330	FINISH:GEÖLT

www.emc-motoculture.com

13AT715N655 (2012) > PLAN ÉLECTRIQUE



E3-03888F-02

Position	Numéro de pièce	Quantité	Désignation	Dimension
4	725-05066A	1	FAISCEAU COMPLET	HECKAUSWURF / AUTOMATIK

www.emc-motoculture.com