

MANUEL DU PROPRIÉTAIRE

NO. DE MODÈLE BM20VH50A

Tracteur de Jardin

20,0 C.V. de 50 po. (127 cm)

- Montage
 - Utilisation
 - Responsabilités du client
 - Révision et Réglages
 - Entreposage
 - Guide de Dépannage
 - Pièces de Rechange

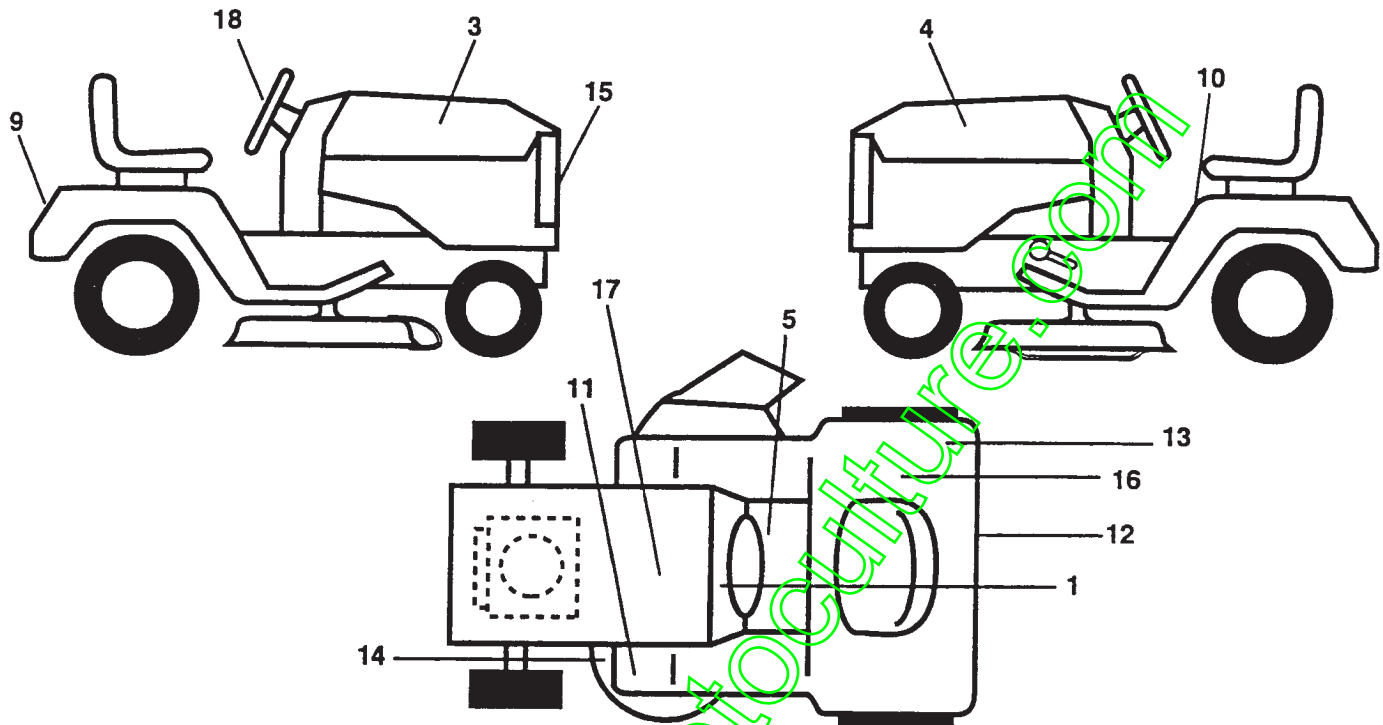
Machine:	Cachet du Vendeur:
Type:	
Moteur:	
Type:	
N° de série:	
Constructeur:	
Date de vente: ___/___/___	
Nom du Propriétaire:	
Adresse:	
CP: ___/___/___	
Ville:	

BESTGREEN

PIÈCES DE RECHANGE

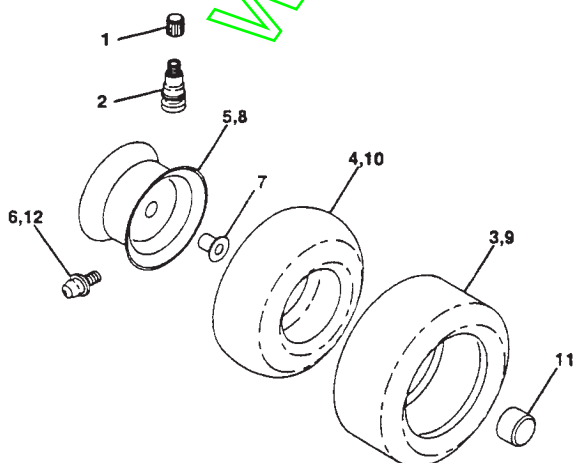
TRACTEUR -- NUMÉRO DE MODÈLE BM20VH50A

DÉCALCOMANIES



NO. DE RÉF.	NO. DE PIÈCE	DESCRIPTION	NO. DE RÉF.	NO. DE PIÈCE	DESCRIPTION
1	138956	Décalcomanie des instructions d'utilisation	15	143002	Décalcomanie de la calandre
3	145833	Décalcomanie du capot C.D.	16	125027X	Décalcomanie dBA 105
4	145834	Décalcomanie du capot C.G.	17	121549X	Décalcomanie d'attention de la batterie
5	140837	Décalcomanie du frein de stationnement (selle)	18	145837	Décalcomanie de l'insert du volant de direction
9	143001	Décalcomanie de l'aile	--	138311	Décalcomanie du levier de levage
10	145498	Décalcomanie "Lisez le manuel du propriétaire"	--	145265	Manuel du propriétaire (français)
11	101892X	Décalcomanie du frein/embrayage	Available accessories not included with tractor:		
12	142342	Décalcomanie de la barre d'attelage hydrostatique- YT/G1	--	GSB42	Chasse-neige à turbine
13	143023	Décalcomanie de l'aile	--	SH10	Crochet d'attelage à manchon
14	139346	Décalcomanie du schéma de la courroie trapézoïdale	--	TR01	Lame de racleuse
			--	TS20	Motobineuse de 8 C.V.
			--	EA20	Jeu d'assistance électrique
			--	GBD48	Chasse-neige

ROUES ET PNEUS



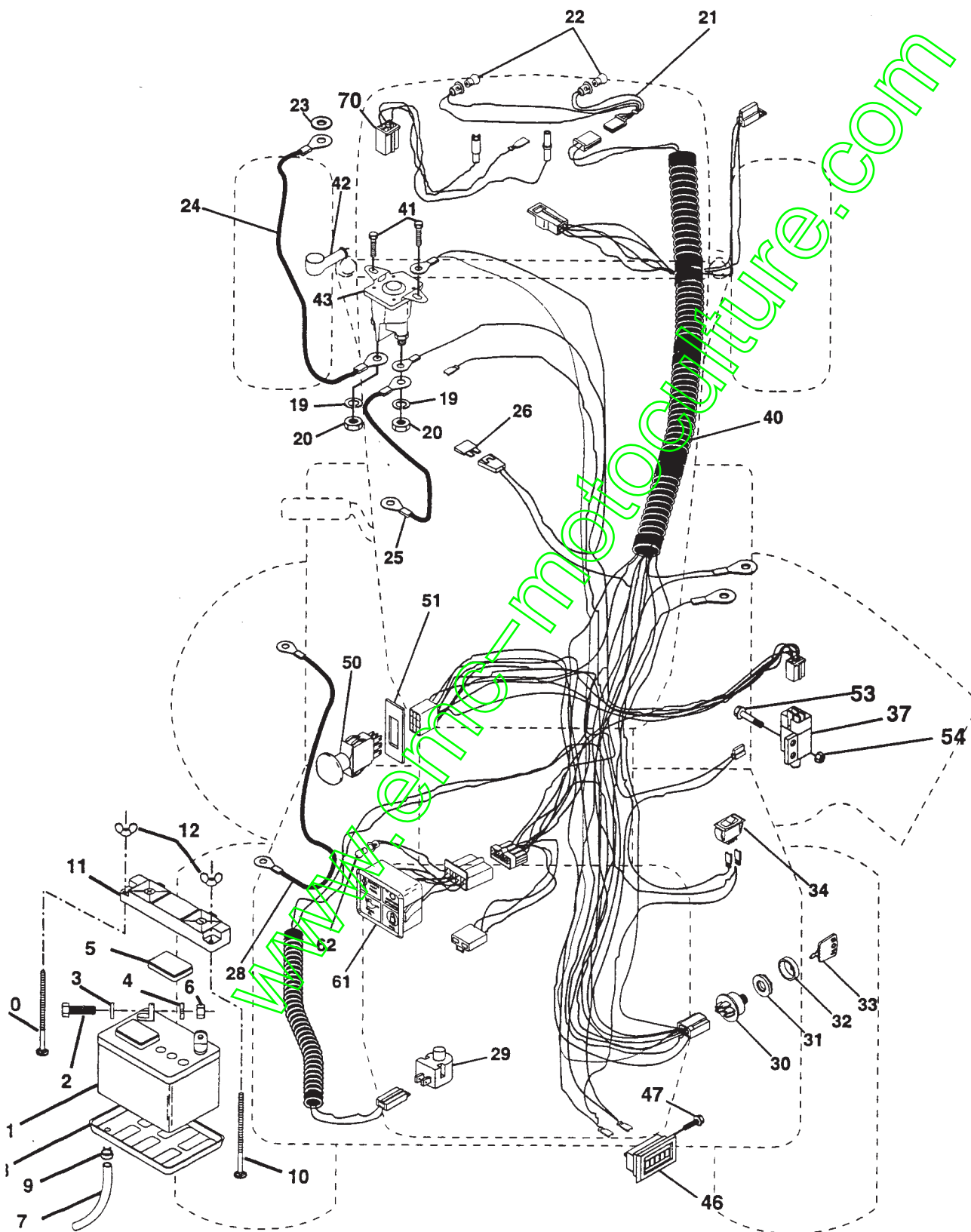
NO. DE RÉF.	NO. DE PIÈCE	DESCRIPTION
1	59192	Capuchon de valve du pneu
2	65139	Tubulure de valve
3	106230X	Pneu antérieur
4	8134H	Chambre à air antérieure (article de service seulement)
5	106228X427	Ensemble de la jante antérieure
6	6856M	Graisseur
7	9040H	Palier à bride (Roue antérieure seulement)
8	106277X427	Ensemble de la jante arrière
9	105588X	Pneu arrière
10	7154J	Chambre à air arrière
11	104757X	Capuchon de l'essieu
12	278H	Graisseur

Remarque: Toutes les dimensions de composant sont données en pouces É.-U. — 1 pouce = 25,4 mm.

PIÈCES DE RECHANGE

TRACTEUR -- NUMÉRO DE MODÈLE BM20VH50A

ELECTRIQUE



PIÈCES DE RECHANGE

TRACTEUR - - NUMÉRO DE MODÈLE BM20VH50A

ÉLECTRIQUE

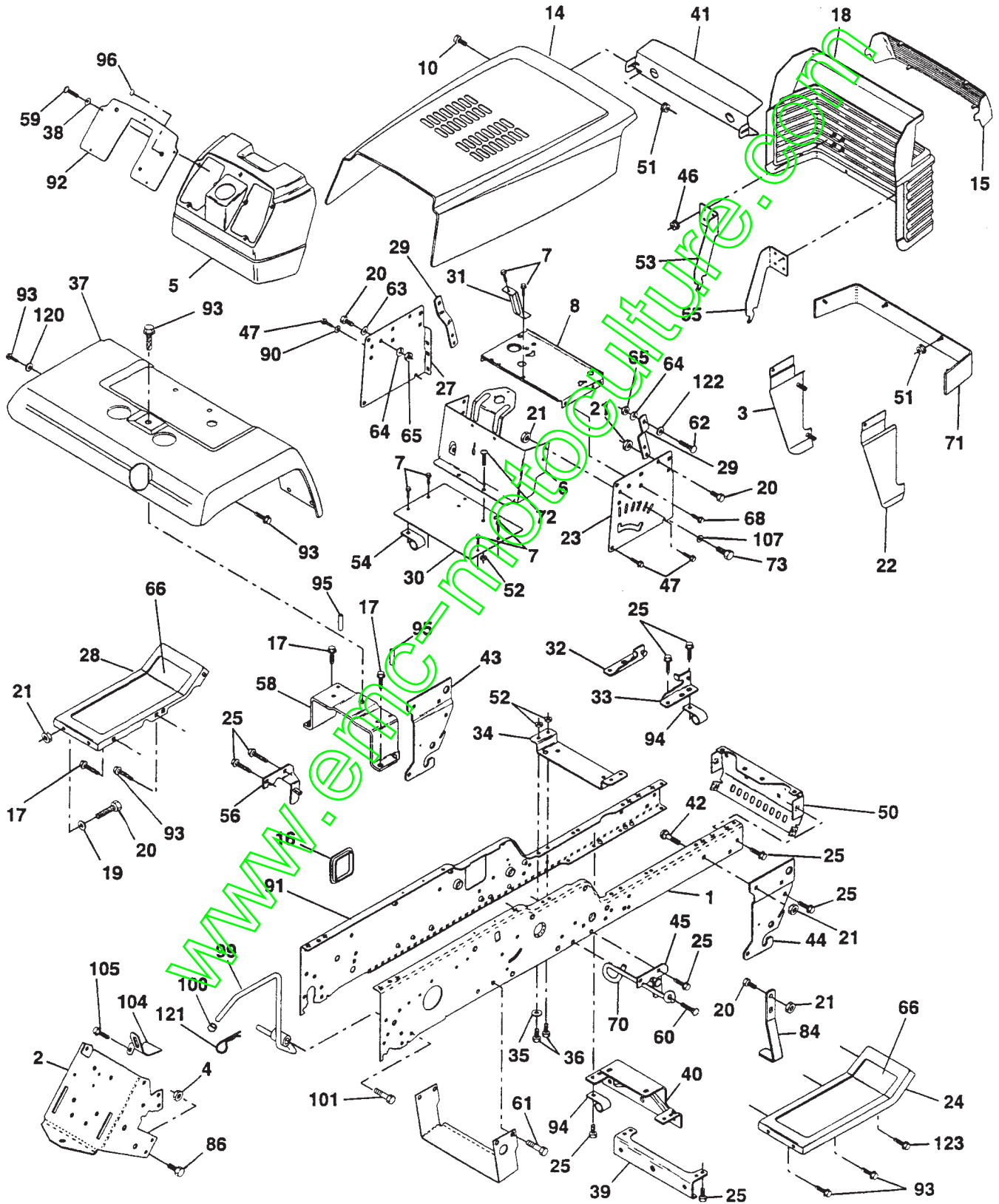
NO. DE RÉF.	NO. DE PIÈCE	DESCRIPTION
1	121537X	Batterie
2	74760412	Boulon H 1/4-20 x 3/4
3	10040400	Rondelle frein 1/4
4	19091016	Rondelle 9/32 x 5/8 x 16 Ja
5	121264X	Bouchon de la batterie
6	73220400	Écrou H 1/4-20
7	7697J	Tube de plastique
8	7603J	Plateau de la batterie
9	109596X	Bride de serrage du tuyau
10	72240460	Boulon de chariot 1/4-20 x 7-1/2
11	102476X	Protecteur des bornes
12	123198X	Écrou à oreilles 1/4-20
19	10090400	Rondelle frein 1/4
20	73350400	Contre-écrou H 1/4-20
21	136850	Harnais de prise de courant du phare avec les ampoules
22	4152J	Ampoule
23	11150400	Rondelle frein à dents int. 1/4
24	4206J	Câble de la batterie
25	4799J	Câble de la batterie
26	108824X	Fusible
28	121080X	Câble de masse
29	121305X	Interrupteur de plongeur
30	144921	Contacteur d'allumage
31	140400	Écrou du contacteur d'allumage
32	141226	Couverture de l'interrupteur de la clé
33	140401	Clé
34	110712X	Interrupteur des phares
37	109553X	Interrupteur de verrouillage
40	141910	Harnais des câbles d'allumage
41	17720408	Vis 1/4-20 x 1/2
42	131563	Couverture de la borne rouge
43	138406	Solénoïde
46	118940X	Compteur horaire
47	17011008	Vis n°10-24 x 1/2
50	140404	Interrupteur de prise de force(PDF[PTO])
51	140405	Bague de fermeture de PDF(PTO)
53	71031008	Vis à tête de rondelle H n°10-32 x 1
54	73951000	Écrou a taquets n°10-32
61	138101	Ensemble des voyants n°5
62	110143X	Ampoule
70	141983	Harnais de moteur Vang II

REMARQUE: Toutes les dimensions de composant sont données en pouces É.-U. —1 pouce = 25,4 mm.

PIÈCES DE RECHANGE

TRACTEUR - - NUMÉRO DE MODÈLE BM20VH50A

CHÂSSIS ET ENCEINTES



PIÈCES DE RECHANGE

TRACTEUR - - NUMÉRO DE MODÈLE BM20VH50A

CHÂSSIS ET ENCEINTES

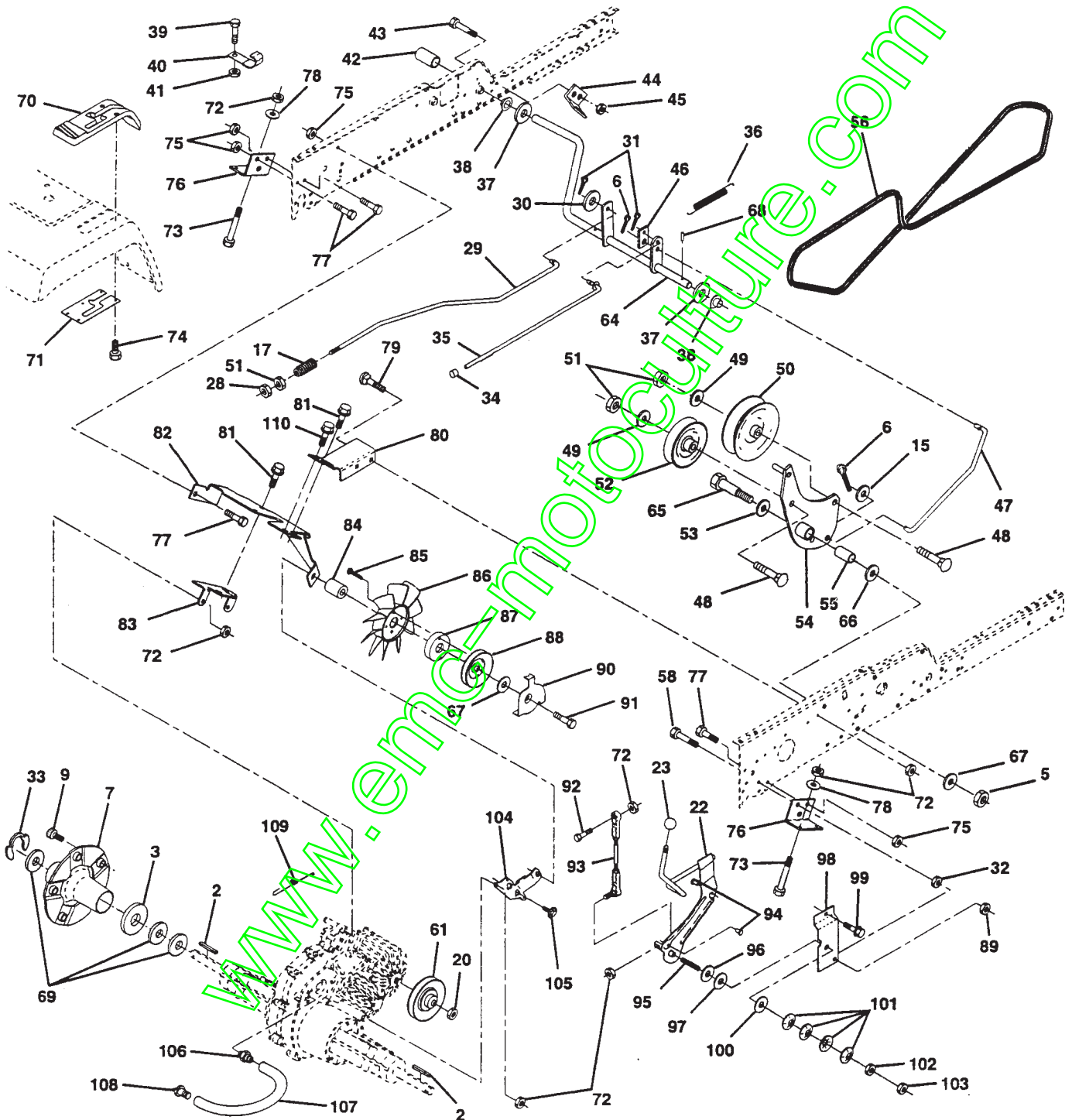
NO. DE RÉF.	NO. DE PIÈCE	DESCRIPTION	NO. DE RÉF.	NO. DE PIÈCE	DESCRIPTION
1	144737	Côté du châssis C.D.	47	17490608	Vis à filets laminés 3/8-16 x 1/2
2	140506	Barre d'attelage Gt	50	136575	Support du châssis antérieur
3	123765X424	Ensemble du panneau latéral C.G.	51	108067X	Écrou frein de type Pal
4	73800700	Écrou frein H 7/16 Unc	52	73680500	Écrou auto-serrant 5/16-18
5	145203	Tableau de bord en plastique noir	53	144712	Support C.G.
6	139420	Ensemble du tableau de bord inférieur	54	126470X	Pince isolée
7	17720408	Vis taraudée 1/4-20 x 1/2	55	144713	Support C.D.
8	140229	Soutien de la batterie	56	138461	Ensemble du support de suspension du châssis C.G.
10	124201X	Vis H à tête demi-ronde 1/4 - 20	58	137113	Ensemble du support de l'aile
14	123801X424	Ensemble du capot	59	74180412	Vis à métaux 1/4-20 x 3/4
15	110898X	Lentille	60	17490620	Vis à filets laminés 3/8-16 x 1-1/4
16	121794X	Couverture d'accès	61	17490612	Vis à filets laminés 3/8-16 x 3/4
17	17490612	Vis à filets laminés 3/8-16 x 3/4	62	72110608	Boulon de chariot 3/8-16 x 1 Cat. 5
18	140671	Calandre	63	19131614	Rondelle 13/32 x 1 x 14 Ja.
19	19131312	Rondelle 13/32 x 13/16 x 12 Ja.	64	10040600	Rondelle frein à ressort hélicoïdale 3/8
20	74760616	Boulon H 3/8-16 x 1	65	73220600	Écrou H 3/8-16 Unc
21	73680600	Écrou auto-serrant 3/8-16 Unc	66	133671	Coussin de repose-pieds
22	123764X424	Ensemble du panneau latéral C.D.	68	17490508	Vis à filets laminés 5/16-18 x 3/4
23	121045X	Panneau latéral du tableau de bord C.D.	70	137159	Guide-courroie
24	105464X424	Repose-pieds C.D.	71	110350X424	Ensemble de l'attache de la calandre
25	17490612	Vis à filets laminés 3/8-16 x 3/4	72	74180512	Vis à métaux 5/16-18 x 3/4
27	121046X	Panneau latéral du tableau de bord C.G.	84	142992	Arrêteur de la tondeuse
28	105465X424	Repose-pieds C.G.	86	74760716	Boulon H 7/16-14 Unc x 1
29	138193	Support de soutien du tableau de bord	90	11050600	Rondelle frein à dents ext. 3/8
30	140493	Selle	91	144735	Côté du châssis C.G.
31	137556	Moise de soutien de direction	92	143469X011	Plateau du tableau de bord
32	141315	Ensemble du support de pivot du châssis C.G.	93	17490608	Vis à filets laminés 3/8-16 x 1/2
33	141314	Ensemble du support de pivot du châssis C.D.	94	100207K	Collier de la conduite d'essence
34	142131	Support de soutien arrière du moteur	95	105531X	Rondelle frein en nylon
35	19111116	Rondelle 11/32 x 1 1/16 x 16 Ja.	96	8022J	Bouchon du trou
36	74780512	Boulon H 5/16-18 x 3/4	98	140503	Support du châssis
37	140002X424	Aile	99	140871	Tige de la commande de dérivation
38	19091216	Rondelle 9/32 x 3/4 x 16 Ja.	100	124236X	Capuchon de la tige de la commande de dérivation
39	136961	Support de l'essieu antérieur	101	17490628	Vis à filets 3/8-16 x 1-3/4
40	142132	Support de soutien d'essieu/moteur	104	142273	Support du loquet de la commande de dérivation
41	132257	Biseau	105	138776	Vis à filets laminés H
42	72140608	Boulon de chariot 3/8-16 x 1	107	19131614	Rondelle 13/32 x 1 x 14 Ja.
43	136939	Support de suspension antérieur C.G.	120	19131616	Rondelle 13/32 x 1 x 16 Ja.
44	136940	Support de suspension antérieur C.D.	121	4497H	Ressort de retenue
45	138460	Ensemble du support de suspension du châssis C.D.	122	144283	Rondelle à éventail
46	120579X	Écrou frein de type Pal	123	17490616	Vis à filets laminés 3/8-16 x 1 Ty-TT

NOTE: All component dimensions given in U.S. inches
1 inch = 25.4 mm

PIÈCES DE RECHANGE

TRACTEUR - - NUMÉRO DE MODÈLE BM20VH50A

ENTRAÎNEMENT



PIÈCES DE RECHANGE

TRACTEUR - - NUMÉRO DE MODÈLE BM20VH50A

ENTRAÎNEMENT

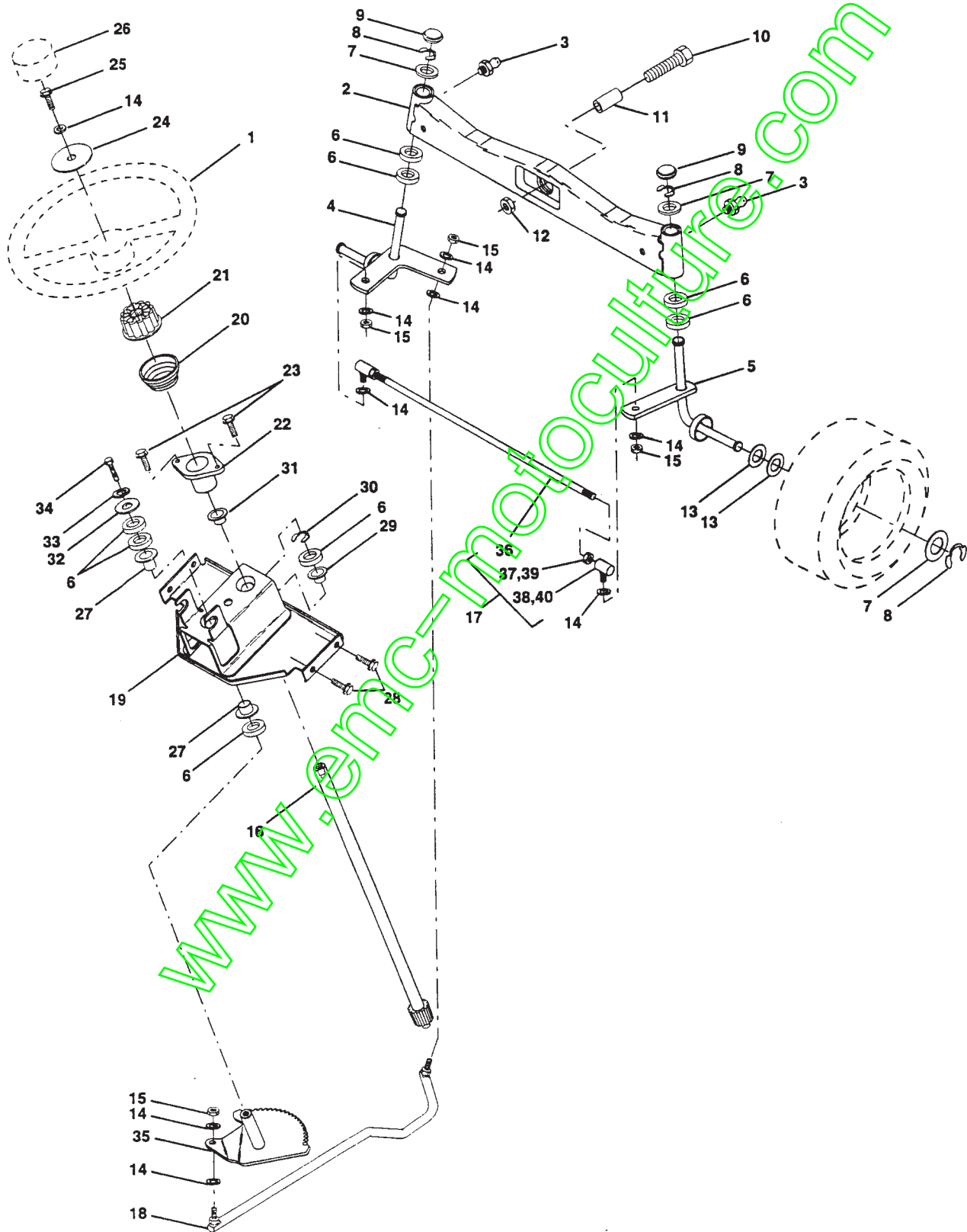
NO. DE RÉF.	NO. DE PIÈCE	DESCRIPTION	NO. DE RÉF.	NO. DE PIÈCE	DESCRIPTION
--	140343	Transmission hydrostatique	69	123800X	Rondelle 11/32 x 1-5/8 x 16 Ja.
2	7070E	Clé 1/4 x 2,5	70	139989	Panneau du levier de changement de vitesses de l'aile (hydrostatique)
3	7563R	Rondelle de butée durcie d'essieu	71	140927	Plateau du panneau du levier de changement de vitesses
5	73680600	Écrou auto-serrant 3/8-16	72	73800500	Écrou H avec rondelle
6	76020412	Goupille fendue 1/8 x 3/4	73	74780548	Boulon H 5/16-18 x 3
7	140507	Ensemble de moyeu de la roue	74	142432	Vis à tête rondelle H "Haut-Bas" 1/4-1/2
9	140080	Boulon de moyeu	75	73800700	Écrou frein H 7/16
15	19131316	Rondelle 13/32 x 13/16 x 16 Ja.	76	140481	Support de la transmission
17	140921	Ressort de la tige de frein	77	74760716	Boulon H 7/16-14 x 1
20	73940800	Contre-écrou H 1/2-20	78	19111212	Rondelle 11/32 x 3/4 x 12 Ja.
22	140498	Ensemble du levier de changement de vitesse	79	72110505	Boulon de chariot 5/16-18 x 5/8
23	121274X	Bouton	80	140484	Support de torsion C.D.
28	73350600	Contre-écrou H 3/8-16	81	17490612	Vis à filets laminés 3/8-16 x 3/4
29	140494	Tige du frein	82	140482	Support de montage de torsion/ventilateur
30	19131614	Rondelle 13/32 x 1 x 14Ja	83	140479	Attache de torsion
31	76020312	Goupille fendue 3/32 x 3/4	84	140490	Entretoise
32	73220700	Écrou H 7/16-14	85	17541020	Vis n°10-24 x 1-1/4
33	12000053	Bague en E	86	140462	Ventilateur de 7 po. hydrostatique
34	71673	Capuchon du plongeur	87	140491	Adaptateur de ventilateur
35	137648	Tige du frein de stationnement	88	140492	Poulie du galet-tendeur
36	138364	Ressort de traction	89	73680700	Écrou auto-serrant 7/16-14
37	121749X	Rondelle 25/32 x 1-1/4 x 16 Ja.	90	140489	Guide-courroie
38	110895X	Douille de nylon	91	17490644	Vis à filets laminés 3/8-16 x 2-3/4
39	74321016	Vis n°10-24 x 1	92	74760520	Boulon H 5/16-18 x 1,75
40	5304J	Actionneur de l'interrupteur de verrouillage	93	140502	Biellette de l'ensemble de changement de vitesses
41	73631000	Écrou frein n°10-24	94	133835	Attache
42	123533X	Couverture de la pédale	95	23200528	Vis de pression 5/16-18 x 1,75
43	74760412	Boulon H 1/4-20 x 3/4	96	141103	Rondelle bombée
44	104601X	Support de verrouillage	97	126874X	Palier de butée
45	73800400	Écrou frein avec insert 1/4-20	98	141004	Support de changement de vitesses
46	121358X	Ressort de retenue	99	17490624	Vis à filets laminés 3/8-16 x 1-1/2
47	138228	Tige d'embrayage	100	126881X	Rondelle de compression
48	72110614	Boulon de chariot 3/8-16 x 1-3/4 Cat. 5	101	59285	Rondelle Belleville
49	19131413	Rondelle 13/32 x 7/8 x 13 Ja.	102	73560500	Écrou frein avec insert de nylon
50	131494	Poulie du galet-tendeur plat	103	73350500	Contre-écrou H 5/16-18
51	73680600	Écrou auto-serrant 3/8-16 UNC	104	140480	Support du galet-tendeur
52	139123	Poulie du galet-tendeur cannelé	105	17580408	Vis taraudée 1/4-20 x 1/2
53	207J	Rondelle durcie	106	142576	Raccord du tuyau de ventilation
54	138390	Ensemble du bras d'embrayage	107	142577	Tuyau de ventilation
55	105706X	Palier du galet-tendeur	108	142578	Bouchon du tuyau de ventilation
56	140218	Courroie trapézoïdale	109	140929	Ressort de rappel du frein
58	74760724	Boulon H 7/16-14 x 1-1/2	110	88652	Vis de la charnière
61	140488	Poulie de transmission			
64	137649	Ensemble de l'arbre de frein/embrayage			
65	67609	Boulon à épaulement			
66	140296	Rondelle durcie			
67	19131312	Rondelle 13/32 x 13/16 x 12 Ja			
67	19131312	Rondelle 13/32 x 13/16 x 12 Ja.			
68	5142H	Goupille mécanidus			

REMARQUE: Toutes les dimensions de composant sont données en pouces É.-U. — 1 pouce = 25,4 mm.

PIÈCES DE RECHANGE

TRACTEUR -- NUMÉRO DE MODÈLE BM20VH50A

ENSEMBLE DE DIRECTION



PIÈCES DE RECHANGE

TRACTEUR - - NUMÉRO DE MODÈLE BM20VH50A

ENSEMBLE DE DIRECTION

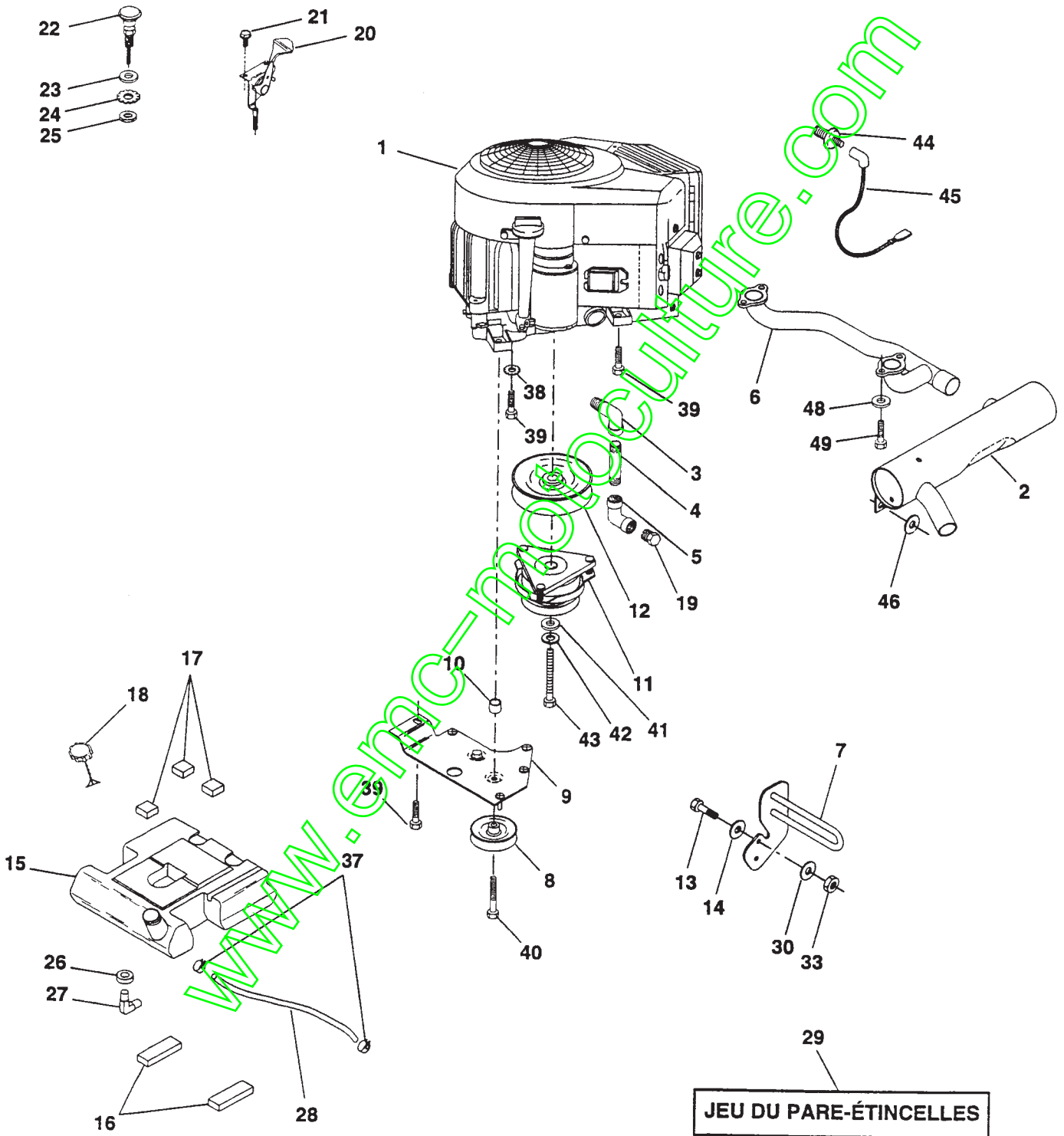
NO. DE RÉF.	NO. DE PIÈCE	DESCRIPTION
1	121472X	Volant de direction
2	137094	Ensemble de l'essieu antérieur
3	6855M	Graisseur
4	136960	Ensemble de la broche C.G.
5	136959	Ensemble de la broche C.D.
6	6266H	Palier de butée durci
7	121748X	Rondelle 25/32 x 1-5/8 x 16 Ja.
8	12000029	Rondelle clip n°15304-75
9	121232X	Capuchon de broche
10	74781044	Boulon H 5/8-11 x 2-3/4
11	136518	Entretoise de palier de l'essieu antérieur
12	73901000	Écrou frein à collet 5/8-11 Unc
13	121749X	Rondelle 25/32 x 1-1/4 x 16 Ja.
14	10040600	Rondelle frein à ressort hélicoïdale 3/8
15	73610600	Écrou H 3/8-24 Unf
16	102458X	Ensemble de l'arbre de direction
17	137347	Ensemble de la bielle d'accouplement (Y compris les nos.de réf.36-40)
18	137155	Barre de direction
19	143119	Ensemble du soutien de direction
20	139811	Colonne de direction
21	100711L	Adaptateur du volant de direction
22	1554J	Douille de direction
23	17431008	Vis autotaraudée n°10-16 x 1/2 Ty-b
24	19133808	Rondelle 13/32 x 2-3/8 x 8 Ja.
25	74780616	Boulon H 3/8-16 x 1 Cat. 5
26	126805X	Chapeau du volant de direction
27	3366R	Palier de colonne de direction
28	7490612	Vis à filets laminés 3/8-16 x 3/4
29	104239X	Palier à bride
30	12000034	Rondelle clip "Truarc" n°5304-75
31	138136	Douille de bouton-pression
32	19111610	Rondelle 11/32 x 1 x 10 Ja.
33	10040500	Rondelle frein à ressort hélicoïdale 5/16
34	74760512	Boulon H 5/16-18 x 3/4
35	138059	Secteur denté de direction
36	137156	Bielle d'accouplement
37	73360600	Contre-écrou fileté à droite
38	109850X	Ensemble du joint à rotule fileté à droite
39	73700600	Contre-écrou fileté à gauche
40	109851X	Ensemble du joint à rotule fileté à gauche

REMARQUE: Toutes les dimensions de composant sont données en pouces É.-U. — 1 pouce = 25,4 mm.

PIÈCES DE RECHANGE

TRACTEUR - - NUMÉRO DE MODÈLE BM20VH50A

MOTEUR



PIÈCES DE RECHANGE

TRACTEUR - - NUMÉRO DE MODÈLE BM20VH50A

MOTEUR

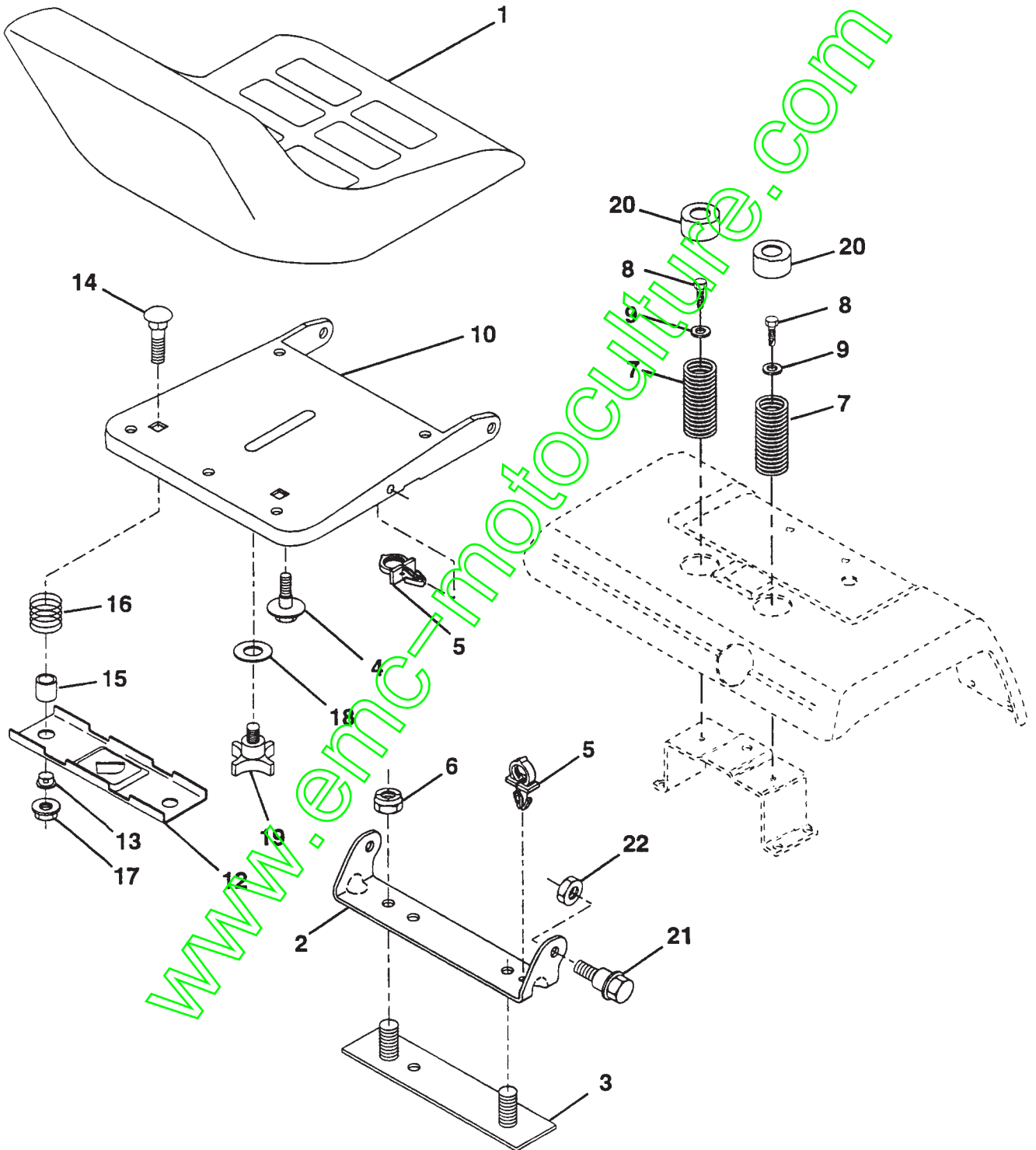
NO. DE RÉF.	NO. DE PIÈCE	DESCRIPTION
1	-----	Moteur B&S No. de Modèle 351777
2	144636	Ensemble du silencieux
3	13240300	Coude 3/8 NPT
4	13280328	Manchon de tuyau 3/8 NPT X 3 - 1/2
5	13200300	Coude STD 90 ° 3/8 - 18 NPT
6	140805	Tuyau d'échappement
7	143599	Ensemble de protecteur du silencieux
8	121361X	Poulie du galet-tendeur trapézoïdale
9	145109	Ensemble du guide-courroie du moteur
10	105432X	Douille
11	137140	Embrayage électrique
12	136907	Poulie du moteur VGT - embrayage électrique
13	74780624	Boulon H 3/8-16 x 1-1/2
14	19131414	Rondelle plate 13/32 x 7/8 x 14 Ja.
15	141069	Réservoir d'essence
16	109227X	Entretoise à coussin
17	106082X	Entretoise à coussin
18	140527	Ensemble de bouchon du réservoir d'essence
19	13290300	Bouchon de vidange d'huile (Commandez du fabricant du moteur)
20	143885	Commande des gaz
21	17720410	Vis autotaraudée H 1/4 - 20 X 5/8
22	132784	Commande du starter
23	19132616	Rondelle 13/32 X 1-5/8 x 16 Ja
24	11050600	Rondelle à dents ext. 3/8
25	73610600	Écrou H 3/8 - 24 UNF
26	3645J	Douille
27	139277	Tubulure du réservoir d'essence
28	7834R	Conduite d'essence
29	132920	Jeu du pare-étincelles
30	19132007	Rondelle 13/32 x 1-1/4 x 7 Ja.
33	73800600	Écrou frein H avec insert 3/8-16
37	123487X	Bride de serrage du tuyau
38	11050600	Rondelle frein à dents ext. 3/8
39	17490624	Vis à filets laminés 3/8 - 16 X 1 - 1/2 TT
40	17490652	Vis à filets laminés 3/8 - 16 X 3 - 1/4
41	126197X	Rondelle 1-1/2 DE X 15/32 DI X 0,250
42	10040700	Rondelle frein 7/16
43	71170768	Boulon H 7/16-20 X 4-1/4 Ja 5
44	142320	Indicateur de la pression d'huile de moteur
45	144222	Conducteur de fil de l'indicateur de la pression d'huile de moteur
46	19131616	Rondelle 13/32 x 1 x 16 Ja.
48	10040500	Rondelle frein à ressort hélicoïdale 5/16
49	M710708020	Boulon a six pans creux 8 x 1-1/4 x 20 mm

REMARQUE: Toutes les dimensions de composant sont données en pouces É.-U. — 1 pouce = 25,4 mm.

PIÈCES DE RECHANGE

TRACTEUR - - NUMÉRO DE MODÈLE BM20VH50A

ENSEMBLE DU SIÈGE



PIÈCES DE RECHANGE

TRACTEUR - - NUMÉRO DE MODÈLE BM20VH50A

ENSEMBLE DU SIÈGE

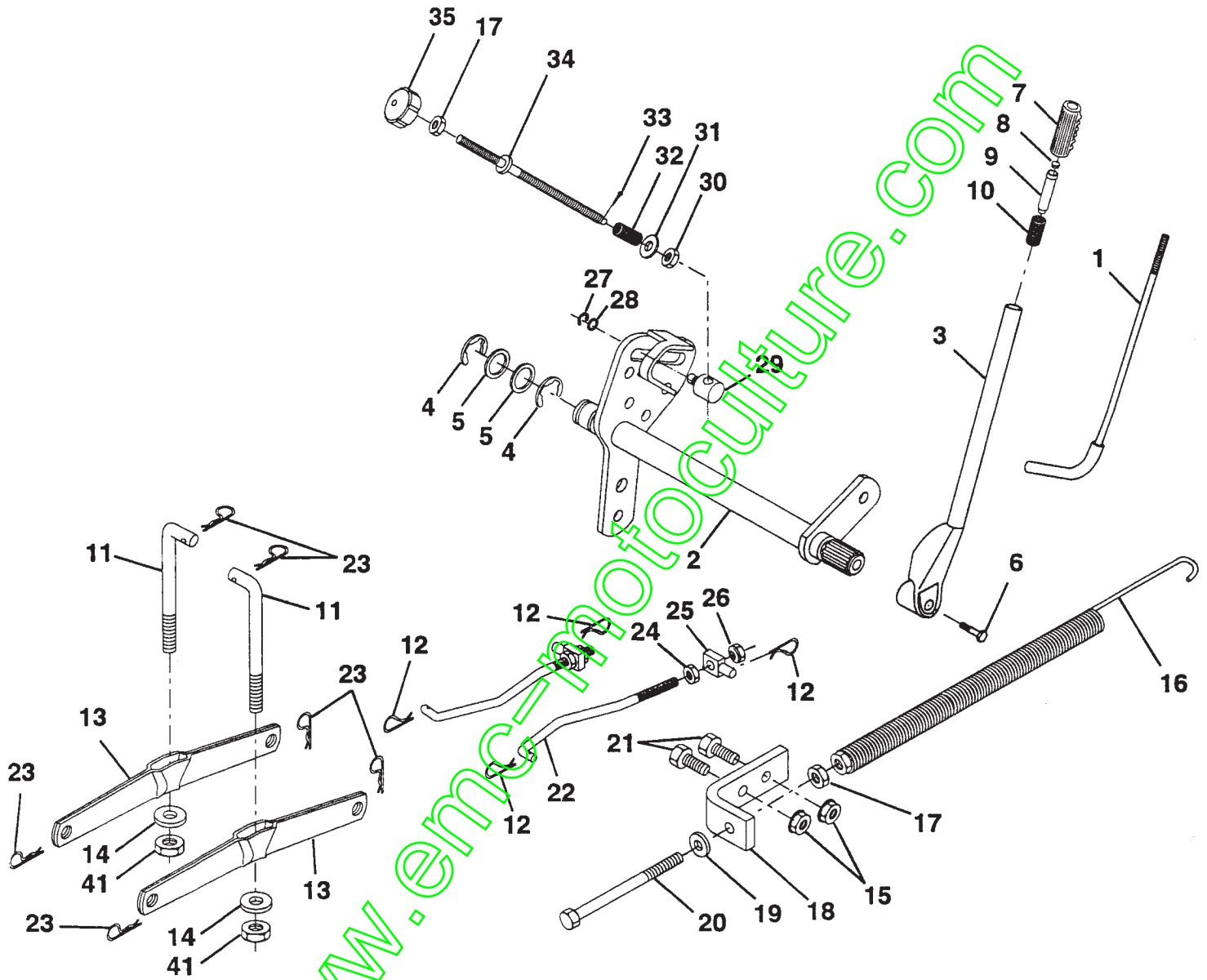
NO. DE RÉF.	NO. DE PIÈCE	DESCRIPTION
1	127440	Siège
2	140551	Support de pivot du siège
3	140675	Attache de l'aile
4	127018X	Boulon à épaulement 5/16-18 X 0,62
5	145006	Collier pressé
6	73680600	Écrou auto-serrant 3/8-16 Unc
7	124181X	Ressort de compression du siège
8	17490508	Vis à filets laminés 5/16-18 X 1/2
9	19131614	Rondelle 13/32 X 1 X 14 Ja.
10	140552	Cuvette du siège
12	121246X	Support de montage de l'interrupteur
13	121248X	Douille de bouton-pression
14	72050411	Boulon de chariot 1/4-20 X 1-3/8
15	121249X	Entretoise fendue
16	123740X	Ressort de compression
17	123976X	Écrou frein 1/4 à collet grand Cat. 5
18	19171912	Rondelle 17/32 X 1-3/16 X 12 Ja.
19	120068X	Bouton du siège 1/2-13 Unc
20	124238X	Chapeau de ressort du siège
21	139888	Boulon à épaulement 5/16-18 Unc
22	73680500	Écrou auto-serrant 5/16-18 Unc

Remarque: Toutes les dimensions de composant sont
données en pouces É.-U. — 1 pouce = 25,4 mm.

PIÈCES DE RECHANGE

TRACTEUR -- NUMÉRO DE MODÈLE BM20VH50A

ENSEMBLE DE LEVAGE



PIÈCES DE RECHANGE

TRACTEUR -- NUMÉRO DE MODÈLE BM20VH50A

ENSEMBLE DE LEVAGE

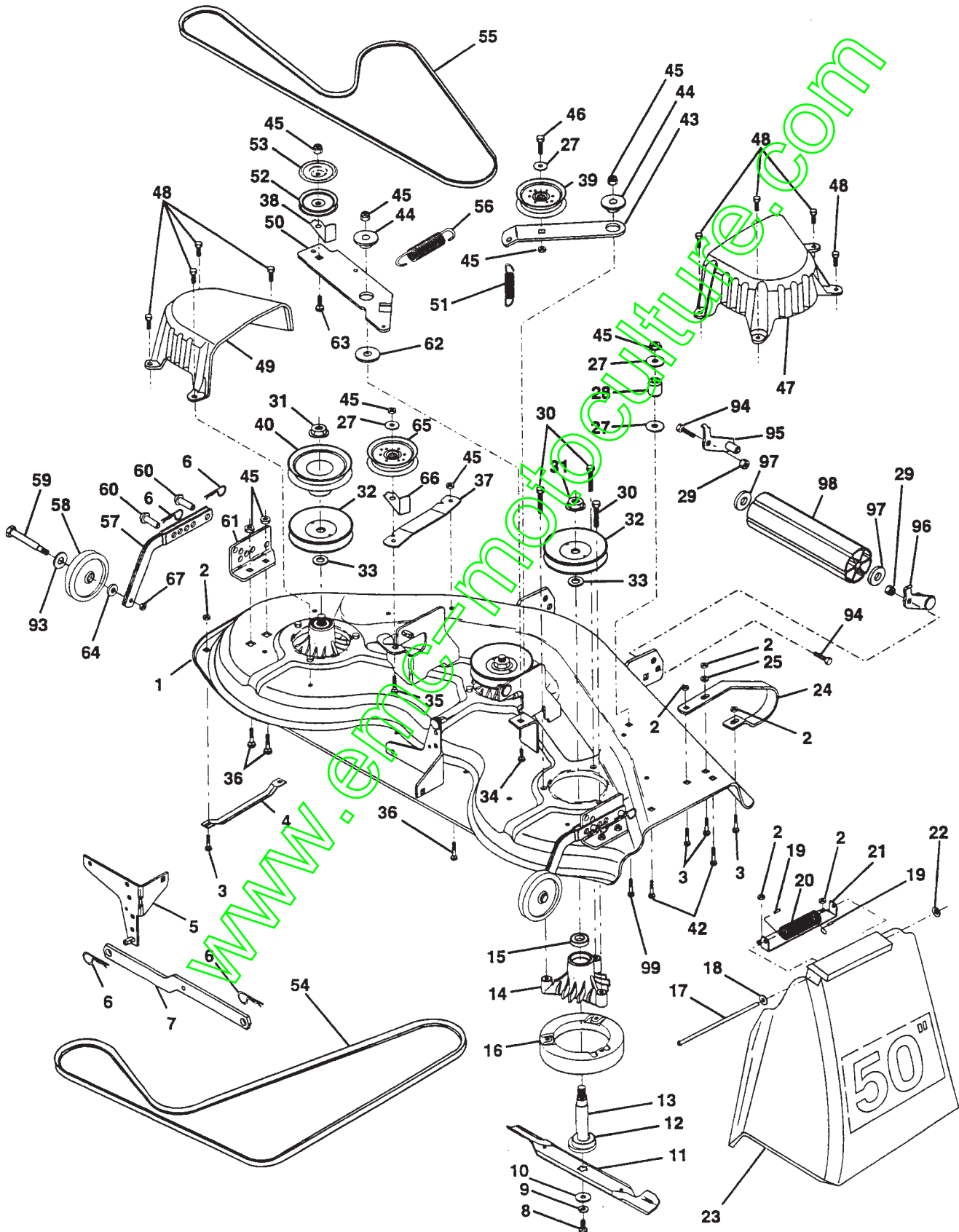
NO. DE RÉF.	NO. DE PIÈCE	DESCRIPTION	NO. DE RÉF.	NO. DE PIÈCE	DESCRIPTION
1	121006X	Ensemble de la tige du levier			d'assistance
2	137295	Ensemble de l'arbre de levage	21	74760616	Boulon H 3/8-16 x 1
3	121002X	Ensemble du levier de levage C.D.	22	127218	Raccord antérieur
4	12000022	Bague en E "Truarc" n°5133-87	23	4939M	Ressort de retenue
5	19292016	Rondelle 29/32 x 1-1/4 x 16 Ja.	24	73350800	Contre-écrou H 1/2-13 Unc
6	74780624	Boulon H 3/8-16 UNC x 1-1/2	25	130171	Tourillon
7	109413X	Poignée	26	73800800	Écrou frein avec rondelle 1/2-13 Unc
8	124526X	Bouton du plongeur	27	12000037	Rondelle clip n°T5304-37
9	122364X	Plongeur du levier de levage	28	19151216	Rondelle 15/32 x 3/4 x 16 Ja.
0	2876H	Ressort 2-1/8	29	110810X	Tourillon
11	142369	Raccord de levage	30	110807X	Écrou spécial
12	3146R	Ressort de retenue	31	19131016	Rondelle 13/32 x 5/8 x 16 Ja.
13	139867	Bras de suspension Vgt	32	137150	Ressort de compression
14	140302	Palier de pivot de levage	33	76020308	Goupille fendue 3/32 x 1/2
15	73680600	Écrou auto-serrant 3/8-16 Unc	34	137167	Tige de réglage de levage
16	674A247	Ensemble du ressort d'assistance de levage	35	138057	Bouton 3/8-16 Unc
17	73350600	Contre-écrou H 3/8-16 Unc	41	73540600	Écrou auto-serrant 3/8-24
18	143363	Support du ressort d'assistance			
19	19131316	Rondelle 13/32 x 13/16 x 16Ja.			
20	5328J	Boulon de réglage du ressort			

REMARQUE: Toutes les dimensions de composant sont données en pouces É.-U. —1 pouce = 25,4 mm.

PIÈCES DE RECHANGE

TRACTEUR -- NUMÉRO DE MODÈLE BM20VH50A

CARTER DE TONDEUSE



PIÈCES DE RECHANGE

TRACTEUR - - NUMÉRO DE MODÈLE BM20VH50A

CARTER DE TONDEUSE

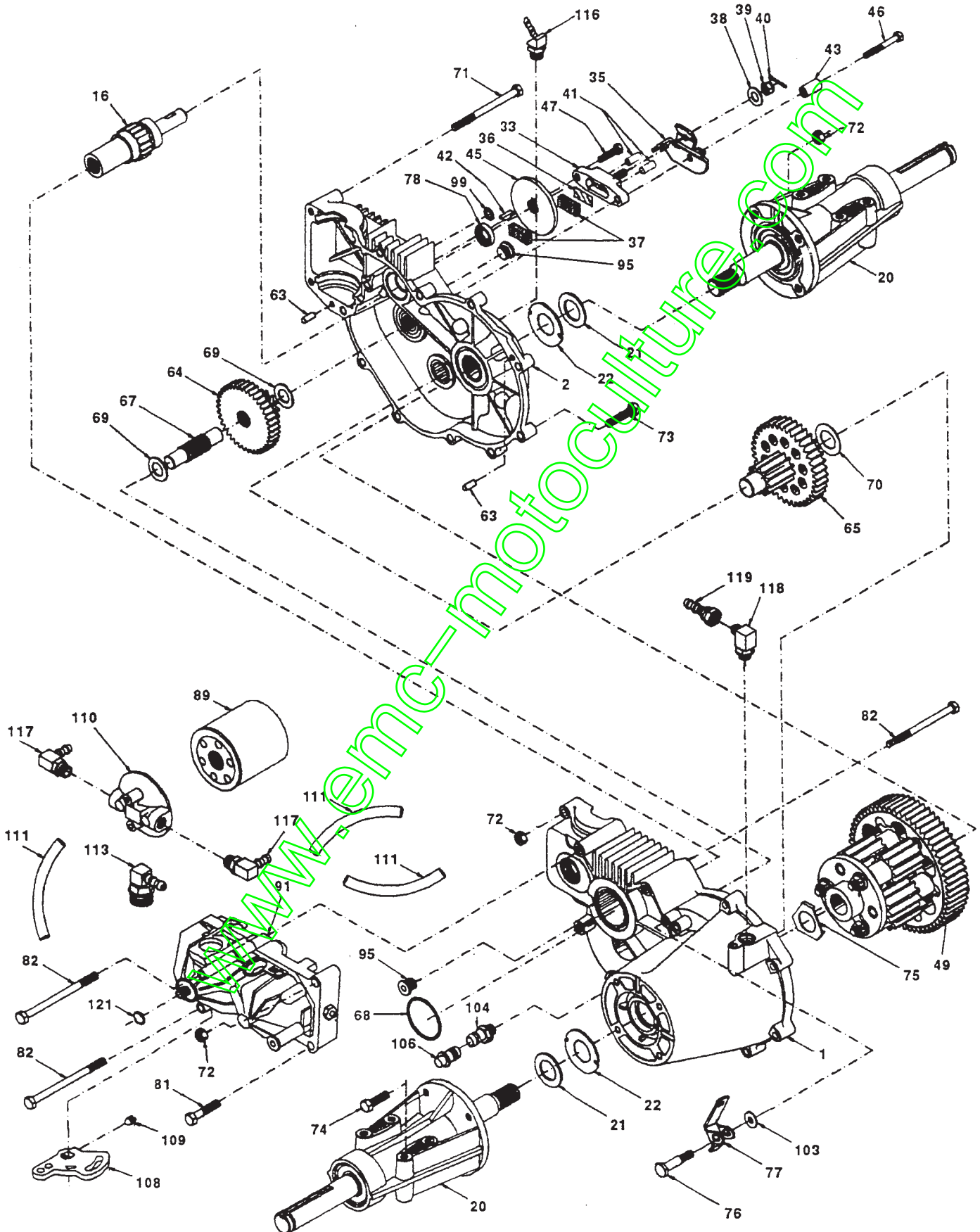
NO. DE RÉF.	NO DE PIÈCE	DESCRIPTION	NO. DE RÉF.	NO DE PIÈCE	DESCRIPTION
1	136457	Ensemble du carter de tondeuse de 50 po. ventilé	44	122052X	Entretoise de retenue
2	73680500	Écrou auto-serrant 5/16-18	45	73680600	Écrou auto-serrant 3/8-16 Unc
3	72110506	Boulon de chariot 5/16-18 x 3/4	46	74760628	Boulon H 3/8-16 Unc x 1-3/4
4	7631J	Curseur de tondeuse C.G.	47	137200	Couverture du mandrin C.D.
5	138457	Ensemble du support de la barre de non mouvement	48	137729	Vis à filets laminés 1/4-20 x 5/8
6	4939M	Ressort de retenue	49	136574	Couverture du mandrin C.G.
7	130832	Bras de suspension arrière	50	137272	Bras du galet-tendeur primaire
8	850857	Boulon 3/8-24 x 1,25 Cat. 8	51	137273	Ressort secondaire
9	10030600	Rondelle frein 3/8	52	139245	Poulie du galet-tendeur trapézoïdal
10	140296	Rondelle durcie de lame de tondeuse	53	137789	Défecteur du galet-tendeur
11	137380	Lame (3 exigée)	54	139573	Courroie trapézoïdale primaire de la tondeuse
12	129895	Roulement à billes n°6204 (Mandrin)	55	138255	Courroie trapézoïdale secondaire de la tondeuse
13	137553	Ensemble de l'arbre avec palier inférieur (Y compris le no. de réf. 12)	56	138687	Ressort primaire
14	137152	Boîtier du mandrin	57	136577	Ensemble de la barre du support de roue
15	110485X	Roulement à billes du mandrin	58	105455X	Support de roue
16	140329	Dispositif du courant à air ventilé	59	4898H	Boulon à épaulement
17	106735X	Tige à chamière	60	139031	Axe de chape
18	19111016	Rondelle 11/32 x 5/8 x 16 Ja.	61	136573	Console du support de roue
19	105304X	Chapeau de manchon	62	133943	Rondelle durcie
20	123713X	Ressort de torsion du déflecteur	63	72110612	Boulon de chariot 3/8-16 x 1-1/2
21	137607	Support du déflecteur	64	19121414	Rondelle 3/8 x 3/4 x 14 Ja
22	110452X	Rondelle frein	65	102403X	Poulie du galet-tendeur plat de la tondeuse
23	110509X	Défecteur de décharge de la tondeuse	66	139622	Guide-courroie du galet-tendeur
24	136320	Curseur C.D.	67	73930600	Écrou frein central 3/8-16
25	19111216	Rondelle 11/32 x 3/4 x 16 Ja.	93	19171512	Rondelle 17/32 x 15/16 x 12 Ja.
27	19131316	Rondelle 13/32 x 13/16 x 16 Ja.	94	74760616	Boulon H 3/8-16 x 1
28	132823	Entretoise à ressort de l'arrêt de galet-tendeur	95	132274	Support de l'ensemble du rouleau-guide C.D.
29	73800600	Écrou frein H avec rondelle 3/8-16 Unc	96	132273	Support de l'ensemble du rouleau-guide C.D.
30	138776	Vis à filets laminés H	97	19171416	Rondelle 17/32 x 7/8 x 16 Ja.
31	137266	Écrou frein à bride en haut 9/16	98	132264	Rouleau-guide
32	129861	Poulie du mandrin	99	72110614	Boulon de chariot 3/8-16 x 1-3/4 Cat. 5
33	129963	Rondelle d'entretoise de tondeuse ventilé	--	143651	Ensemble du mandrin (Y compris les nos. de réf. 8-10, 12-15, 31 et 33)
34	72140610	Boulon de chariot 3/8-16 x 1-1/4	--	141051	Carter de tondeuse complet (Carter standard - Commander séparément tous les composants du support de roue et rouleau-guide)
35	72110616	Boulon de chariot 3/8-16 x 2			
36	72110608	Boulon de chariot 3/8-16 x 1 Cat. 5			
37	137166	Raidisseur du bras du galet-tendeur			
38	137554	Guide-courroie du galet-tendeur			
39	131494	Poulie du galet-tendeur plat			
40	136572	Poulie menée			
42	72140506	Boulon de chariot 5/16-18 Unc x 3/4			
43	136460	Bras du galet-tendeur secondaire			

REMARQUE: Toutes les dimensions de composant sont données en pouces É.-U. --1 pouce = 25,4 mm

PIÈCES DE RECHANGE

TRACTEUR - - NUMÉRO DE MODÈLE BM20VH50A

TRANSMISSION HYDRO-GEAR 214-3010



PIÈCES DE RECHANGE

TRACTEUR - - NUMÉRO DE MODÈLE BM20VH50A

TRANSMISSION HYDRO-GEAR 214-3010

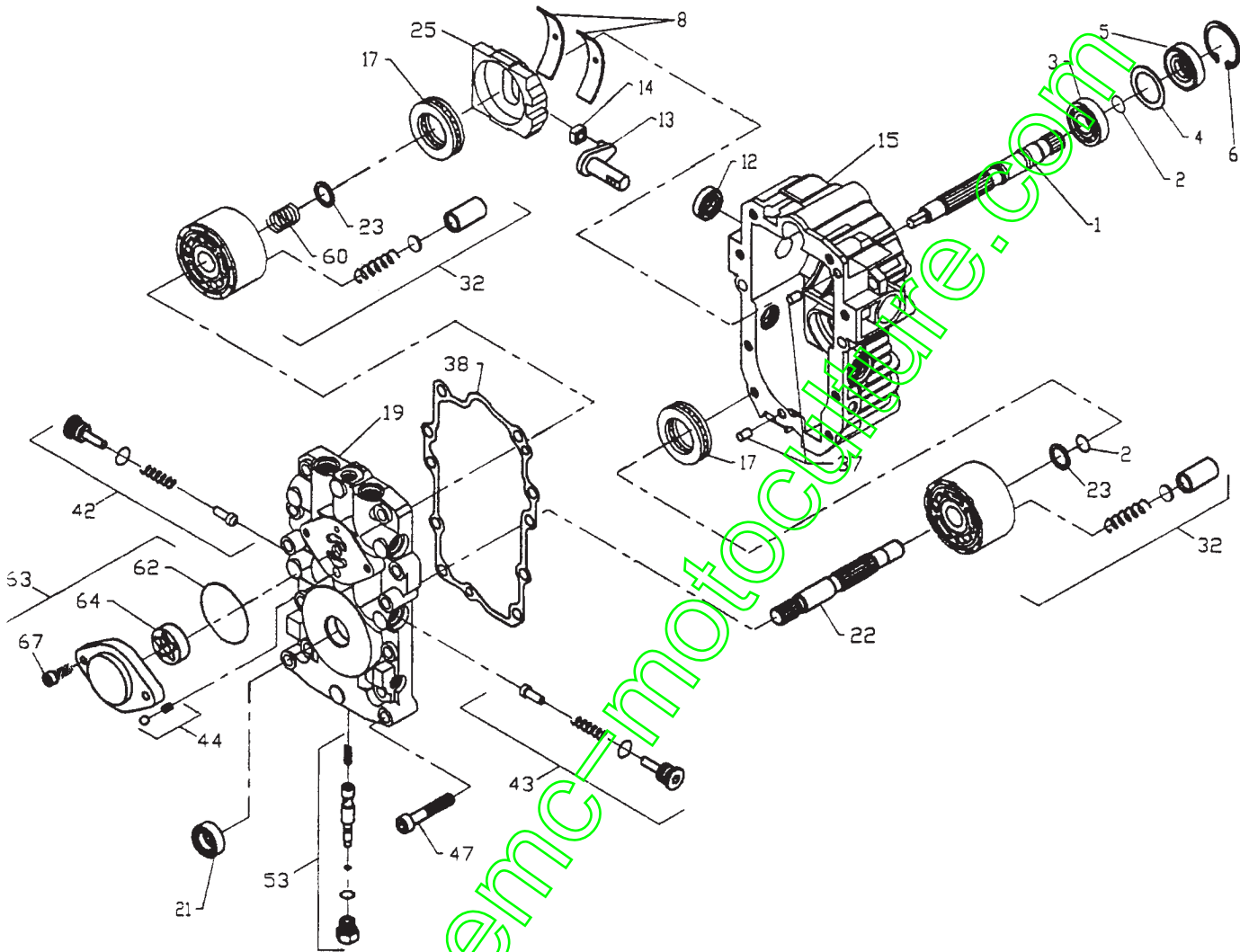
NO. DE RÉF.	NO. DE PIÈCE	DESCRIPTION	NO. DE RÉF.	NO. DE PIÈCE	DESCRIPTION
1	142874	Ensemble du boîtier C.G.	72	142903	Écrou frein H 5/16-18
2	142875	Ensemble du boîtier C.D.	73	142904	Boulon H 5/16-18 x 1-1/2
16	142876	Ensemble de l'arbre du frein	74	142905	Boulon à tête H 5/16-18 x 1
20	142877	Ensemble de la corne de montage d'essieu	75	142906	Rondelle différentiel
21	142878	Rondelle 1,0 x 1,63 x 0,08	76	142907	Boulon à épaulement
22	142879	Rondelle 1,0 x 2,06 x 0,09	77	142908	Bras d'actionneur de la roue libre
33	142929	Ensemble du joug du frein	78	142909	Bague d'étanchéité 0,625 x 1,0 x 0,25
35	142880	Bras du frein	81	142910	Boulon H 5/16-18 x 1-3/4
36	142882	Piaquette du palet	82	142911	Boulon 5/16-18 x 4-1/2
37	142883	Palet du frein	89	142912	Filtre par rotation
38	142884	Rondelle 7/8 O.D. x 7/16 x 0,060	91	142913	Pompe de BDU-10L-118
39	142885	Écrou crénelé 5/16-24	95	142914	Bouchon à filets droits
40	142886	Goupille fendue	99	142915	Rondelle 11/32 x 9/16
41	142887	Goupille d'actionneur du frein	103	142916	Rondelle
42	142888	Clé de Hi Pro	104	142917	Ensemble du chapeau ventilé
43	142889	Entretoise	106	142918	Raccord de l'ensemble de la bague d'étanchéité
45	142890	Disque du frein	108	142919	Bras de commande
46	142891	Boulon 1/4-20 x 1-1/2	109	142920	Vis de pression
47	142892	Boulon 1/4-20 x 1	110	142921	Tête du filtre
49	142893	Ensemble du différentiel	111	142922	Tuyau 5/16 x 12
63	142894	Goupille de serrage	113	142923	Raccord de 90° 7/8 SAE
64	142896	Engrenage de démultiplication, de 14 dents à 38 dents	116	142924	Raccord de 45° 9/16
65	142897	Ensemble du pignon menant final	117	142925	Raccord de 90° 9/16 SAE
67	142898	Arbre de renvoi secondaire	118	142926	Raccord mâle 90° SAE, #6
68	142899	Joint torique	119	142927	Raccord femelle 90° SAE, #6
69	142900	Rondelle 5/8 x 1-5/32	121	142928	Bague de fermeture de fil
70	142901	Rondelle 7/8 x 1-1/2			
71	142902	Boulon H 5/16-18 x 3,5			

REMARQUE: Toutes les dimensions de composant sont données en pouces E.-U. 1 pouce = 25,4 mm.

PIÈCES DE RECHANGE

TRACTEUR - - NUMÉRO DE MODÈLE BM20VH50A

POMPE DE LA TRANSMISSION HYDRO-GEAR - - NUMÉRO DE MODÈLE BDU-10L-118



NO. DE RÉF.	NO. DE PIÈCE	DESCRIPTION	NO. DE RÉF.	NO. DE PIÈCE	DESCRIPTION
1	144569	Arbre de la pompe	25	127148X	Disque en nutation
2	122716X	Bague en fermeture	32	142938	Bloc de cylindre
3	122745X	Roulement à billes	37	122786X	Goujon
4	122715X	Entretoise	38	122718X	Joint de section centrale
5	122700X	Joint à lèvres	42	144578	Trousse de clapet de retenue
6	122699X	Bague en fermeture	43	144578	Trousse de clapet de retenue
8	122767X	Roulement à berceaux	44	144579	Jeu de la soupape de surpression de la charge
12	122717X	Joint à lèvres	47	122752X	Boulon à tête de vis à six pans creux
13	122748X	Bras de tourillon	53	127153X	Trousse de vanne de retour
14	122749X	Guide à rainure	60	142977	Ressort
15	144571	Trousse de boîtier de la transmission	62	144581	Joint Torique
17	122770X	Roulement à billes de butée	63	144582	Jeu de la pompe principale de la charge
19	144572	Trousse de section centrale	64	144583	Ensemble à engrenage intérieur
21	122722X	Joint à lèvres	67	144584	Boulon à tête de vis à six pans creux
22	144573	Arbre du moteur	--	144576	Ensemble de la pompe complète
23	142978	Rondelle de butée			