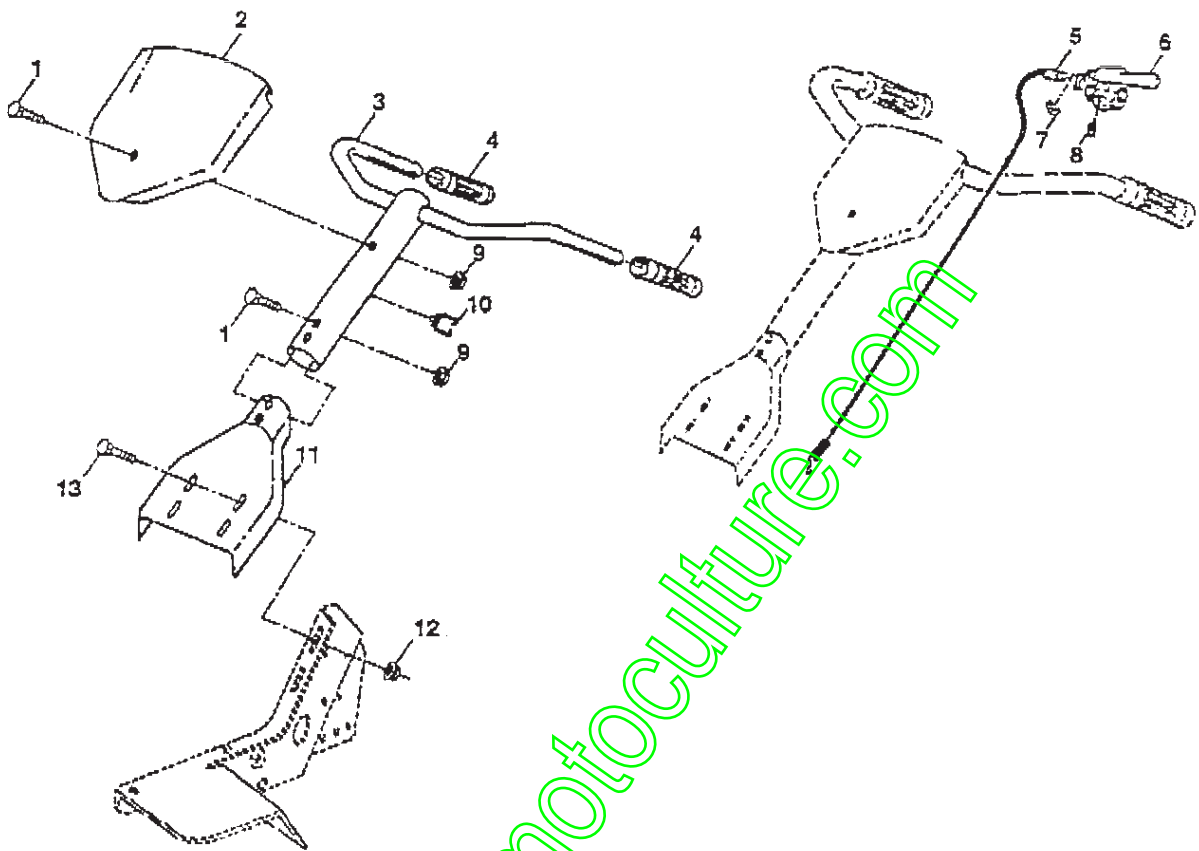


# PIÈCES DE RECHANGE

MOTOBINEUSE DE 3 C.V. DE 17 PO. -- NO. DE MODÈLE BMFT3B

POIGNEE



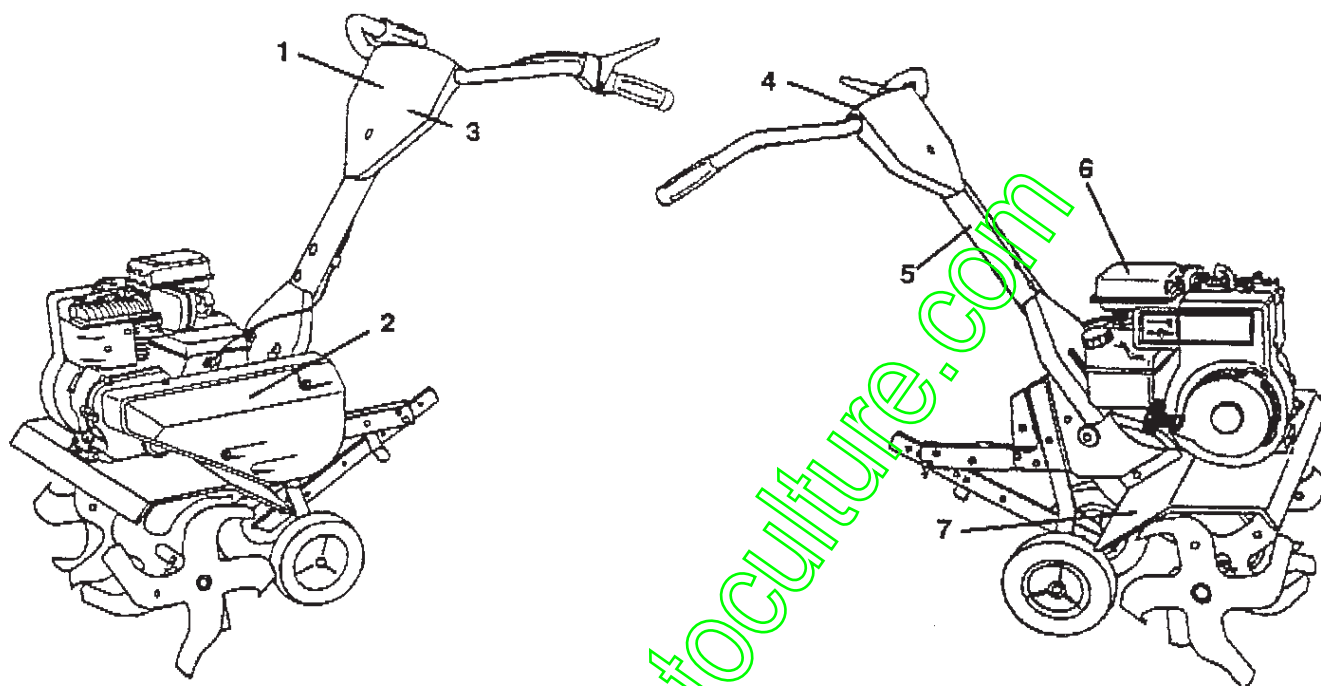
NO. DE RÉF.	NO. DE PIÈCE	DESCRIPTION
1	72010519	Boulon de chariot 5/16-18 x 2 3/8
2	137118X016	Support de poignée
3	110512X	Ensemble de poignée
4	110632X	Prise de poignée
5	3066J	Câble de commande de dent
6	2635J	Levier de commande
7	12000027	Rondelle clip
8	23200405	Vis de pression 1/4-20 x 5/16
9	73970500	Écrou frein H à bride
10	121145X	Collier de serrage du câble
11	110514X500	Panneau de l'ensemble de tube
12	98000129	Écrou à bride 5/16-18
13	72010506	Boulon de chariot 5/16-18 x 3/4
14	136376	Bouton de poignée

NO. DE RÉF.	NO. DE PIÈCE	DESCRIPTION
15	471J	Boulon à épaulement 5/16-18 x 3/4
16	10040500	Rondelle frein 5/16
17	73220500	Écrou H 5/16-18
18		
19	72140506	Boulon de chariot 5/16-18 x 3/4 Cat. 5
20	2626J424	Panneau de poignée
21	72110510	Boulon de chariot 5/16-18 x 1-1/4 Cat. 5
22	2622J *	Poignée C.D. 159764
23	19131312	Rondelle 13/32 x 13/16 x 12 Ja.

**REMARQUE:** Toutes les dimensions de composant sont données en pouces E.-U. -- 1 pouce = 25,4 mm

# PIÈCES DE RECHANGE

MOTOBINEUSE DE 3 C.V. DE 17 PO. - - NO. DE MODÈLE BMFT3B  
DÉCALCOMANIES

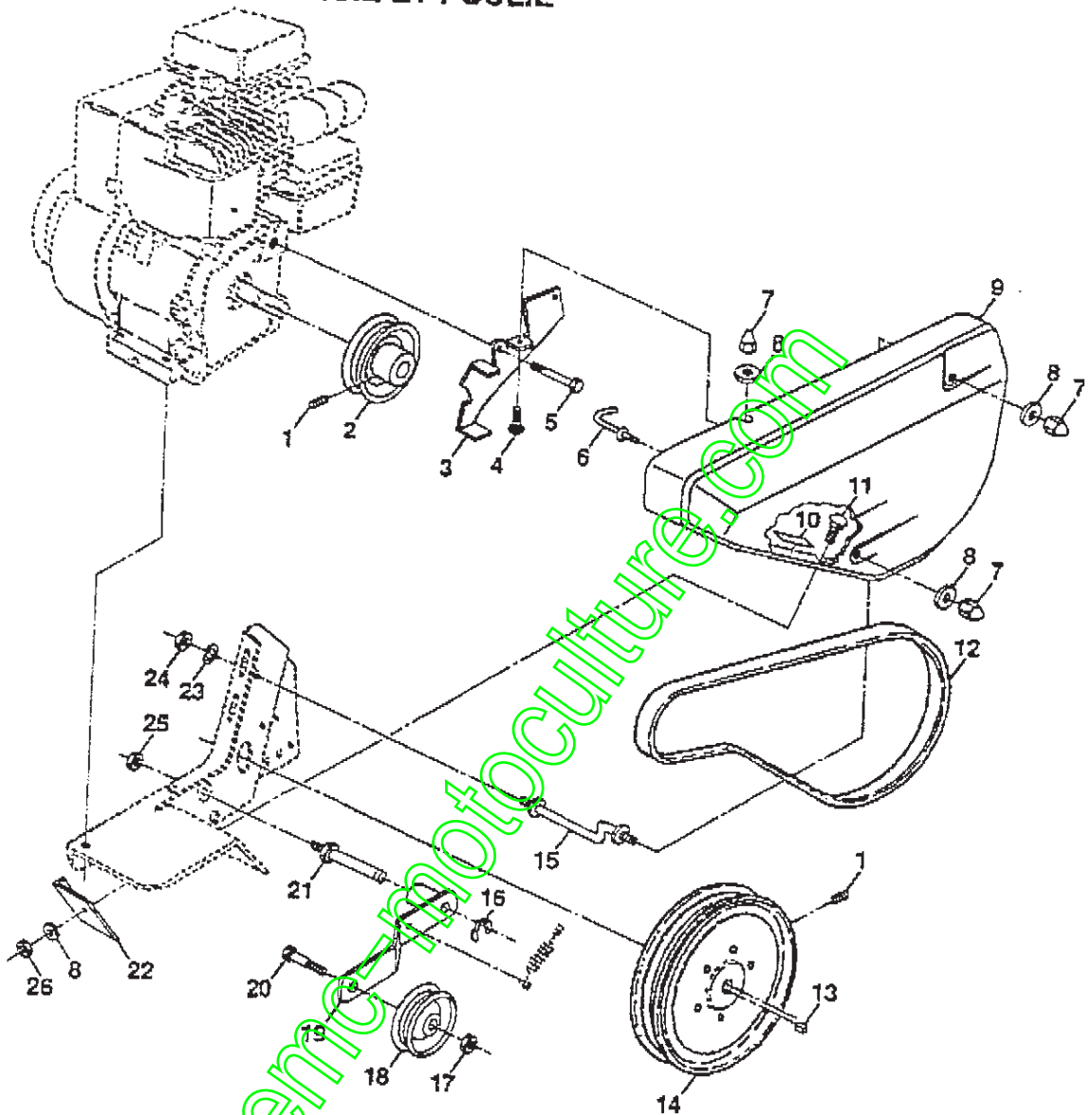


NO. DE RÉF.	NO. DE PIÈCE	DESCRIPTION
1	145160	Décalcomanie de marque de fabrique
2	143032	Décalcomanie de marque de fabrique
3	145167	Décalcomanie de marque de fabrique
4	137283	Décalcomanie de tableau de commande (anglais/français)
5	110614X	Décalcomanie d'emplacement des mains
6	110612X	Décalcomanie d'utilisation et lubrification
7	120076X	Décalcomanie d'avertissement des dents rotatives
--	145362	Manuel du propriétaire (français)

# PIÈCES DE RECHANGE

MOTOBINEUSE DE 3 C.V. DE 17 PO. -- NO. DE MODÈLE BMFT3B

ENSEMBLE DE CARTER-COURROIE ET POULIE



NO. DE REF. NO. DE PIÈCE

DESCRIPTION

X 1	723230506	Vis forgée H sans tête 5/16-18 x 3/8
X 2	130811	Poulie de moteur
X 3	122955X	Support d'ensemble de carter-courroie
X 4	72140404	Boulon de chariot 1/4-20 x 1/2
X 5	74770812	Boulon H 1/2-20 x 3/4
X 6	121463X	Guide-courroie
X 7	104213X	Ecrou borgne 1/4-20
X 8	19091016	Rondelle 9/32 x 5/8 x 16 Ja.
X 9	131157X424	Carter-courroie
X 10	109227X	Patin de galet-tendeur
X 11	72140406	Boulon de chariot 1/4-20 x 3/4
X 12	9179R *	Courroie trapézoïdale TH3H390
X 13	2649M	Clé carrée

NO. DE REF. NO. DE PIÈCE

DESCRIPTION

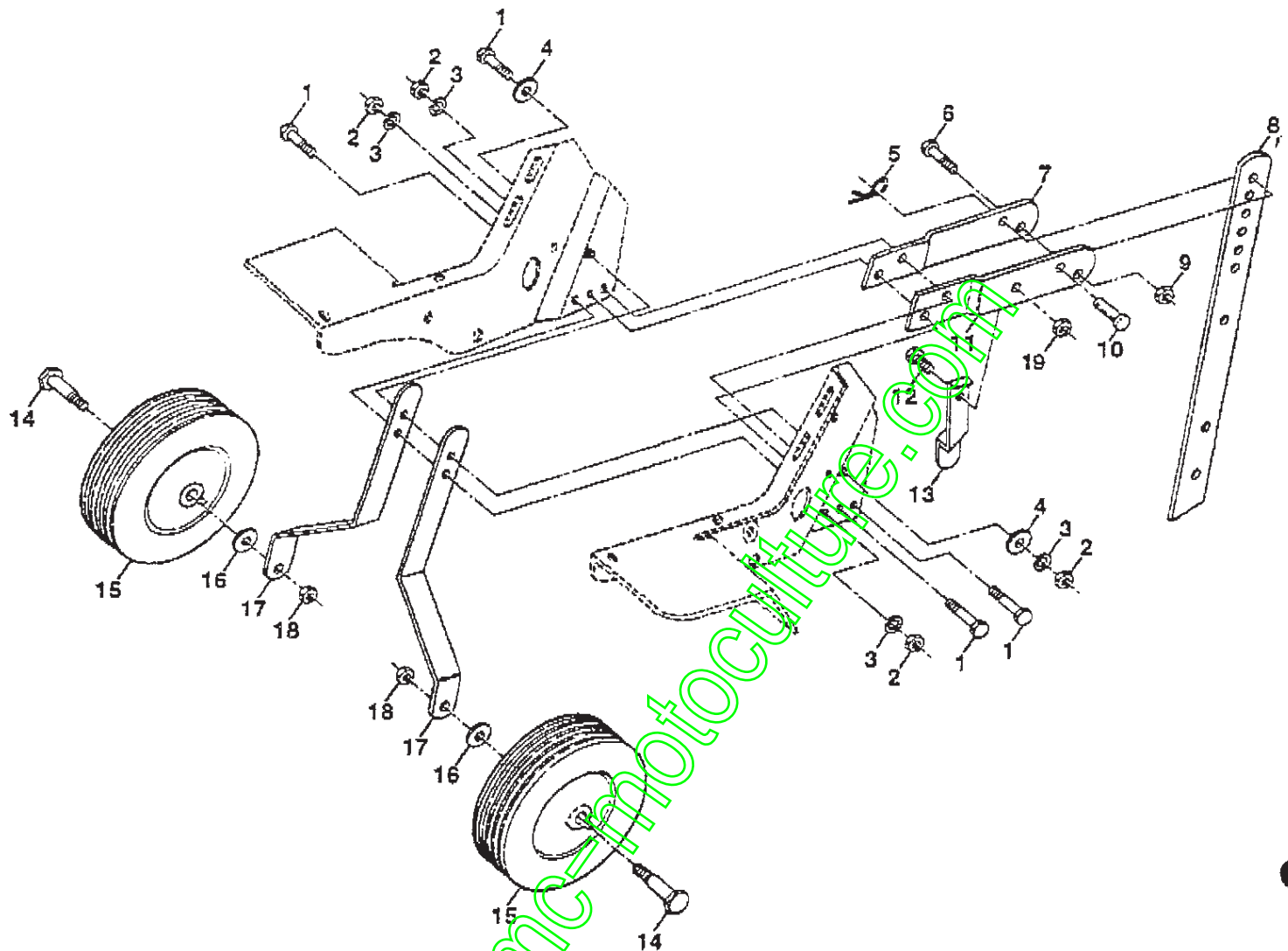
X 14	9174R	Poulie de transmission
X 15	132213	Boulon de carter-courroie
X 16	12000036	Bague en ressort
X 17	73350600	Contre-écrou H 3/8-16
X 18	9178R *	Poulie de galet-tendeur Ro 75673
X 19	674A30	Ensemble de bras de galet-tendeur
X 20	74760620 *	Boulon H 3/8-16 x 1-1/4 74780622
X 21	106968X	Arbre de bras de galet-tendeur
X 22	105358X	Déflecteur
X 23	10040400	Rondelle frein 1/4
X 24	73220400 *	Ecrou H 1/4-20 Ro 50675
X 25	73350500	Contre-écrou H 5/16-18

REMARQUE: Toutes les dimensions de composant sont données en pouces E.-U.--1 pouce = 25,4 mm

# PIÈCES DE RECHANGE

MOTOBINEUSE DE 3 C.V. DE 17 PO. -- NO. DE MODÈLE BMFT3B

ENSEMBLE DE ROUE ET TASSEAU DE PROFONDEUR



NO. DE REF.	NO. DE PIECE	DESCRIPTION
1	74760520	Boulon H 5/16-18 x 1-1/4
2	73220500	Ecrou H 5/16-18
3	10040500	Rondelle frein 5/16
4	19121414	Rondelle 3/8 x 7/8 x 14 Ja.
5	4921H	Collier en épingle à cheveux
6	74780628	Boulon H 3/8-16 x 1-3/4
7	318J	Soutien de tasseau de profondeur, C.D.
8	9193R *	Tasseau de profondeur RO 9193R500
9	73800600	Ecrou frein 3/8-16
10	9551R /	Axe de chape
11	317J *	Soutien de tasseau de profondeur, C.G. RP RO 317J500

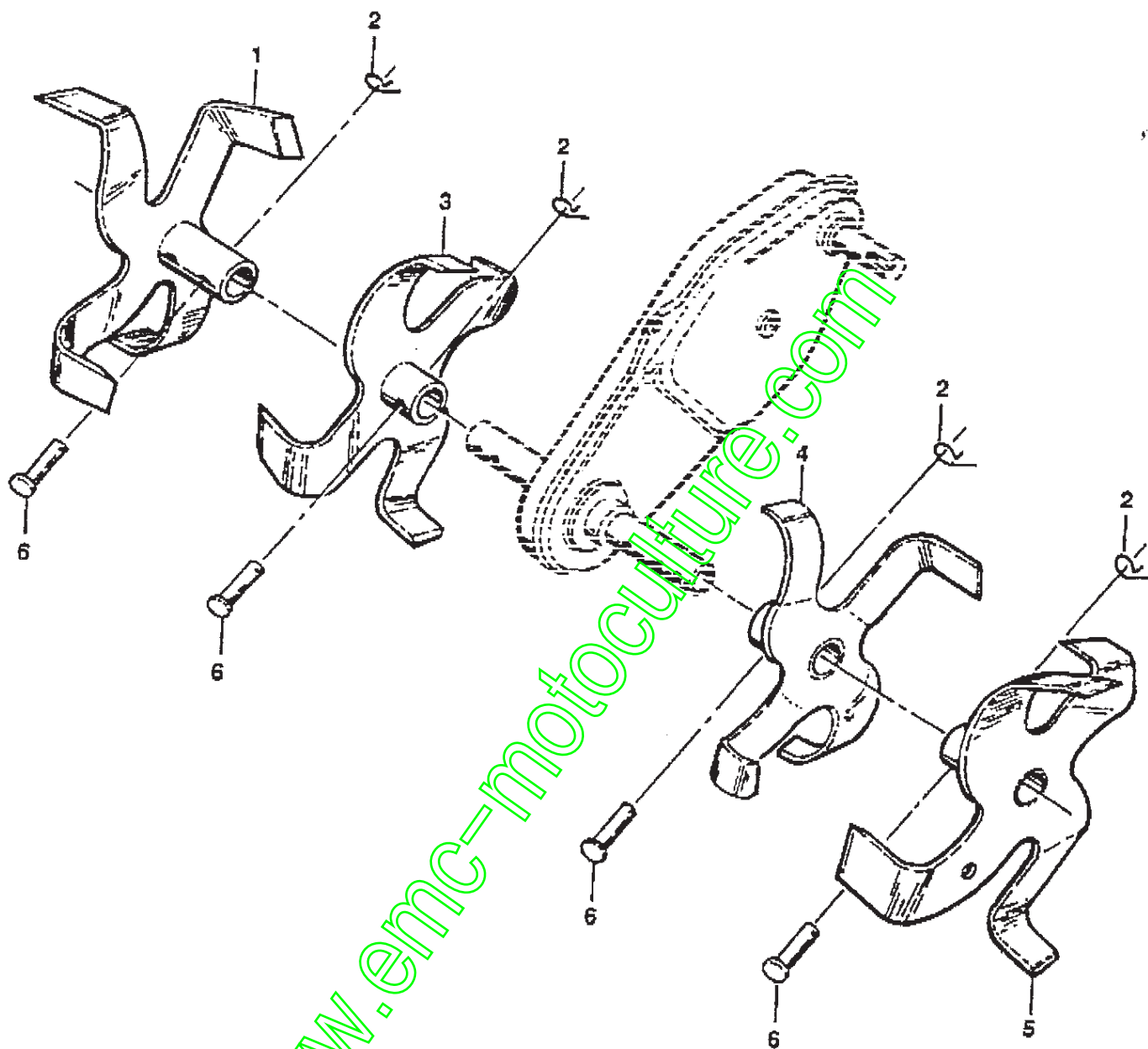
NO. DE REF.	NO. DE PIECE	DESCRIPTION
12	74760512	Boulon H 5/16-18 x 3/4
13	325J	Ressort de tasseau
14	121117X	Boulon à épaulement
15	9186R *	Roue STD 333x60
16	19131311	Rondelle 13/32 x 13/16 x 11 Ja.
17	9189R500	Support de roue
18	73680600	Ecrou auto-serrant 3/8-16
19	73800500	Ecrou frein 5/16-18

REMARQUE: Toutes les dimensions de composant sont données en pouces E.-U.--1 pouce = 25,4 mm

# PIECES DE RECHANGE

MOTOBINEUSE DE 3 C.V. DE 17 PO. -- NO. DE MODÈLE BMFT3B

ENSEMBLE DE DENT



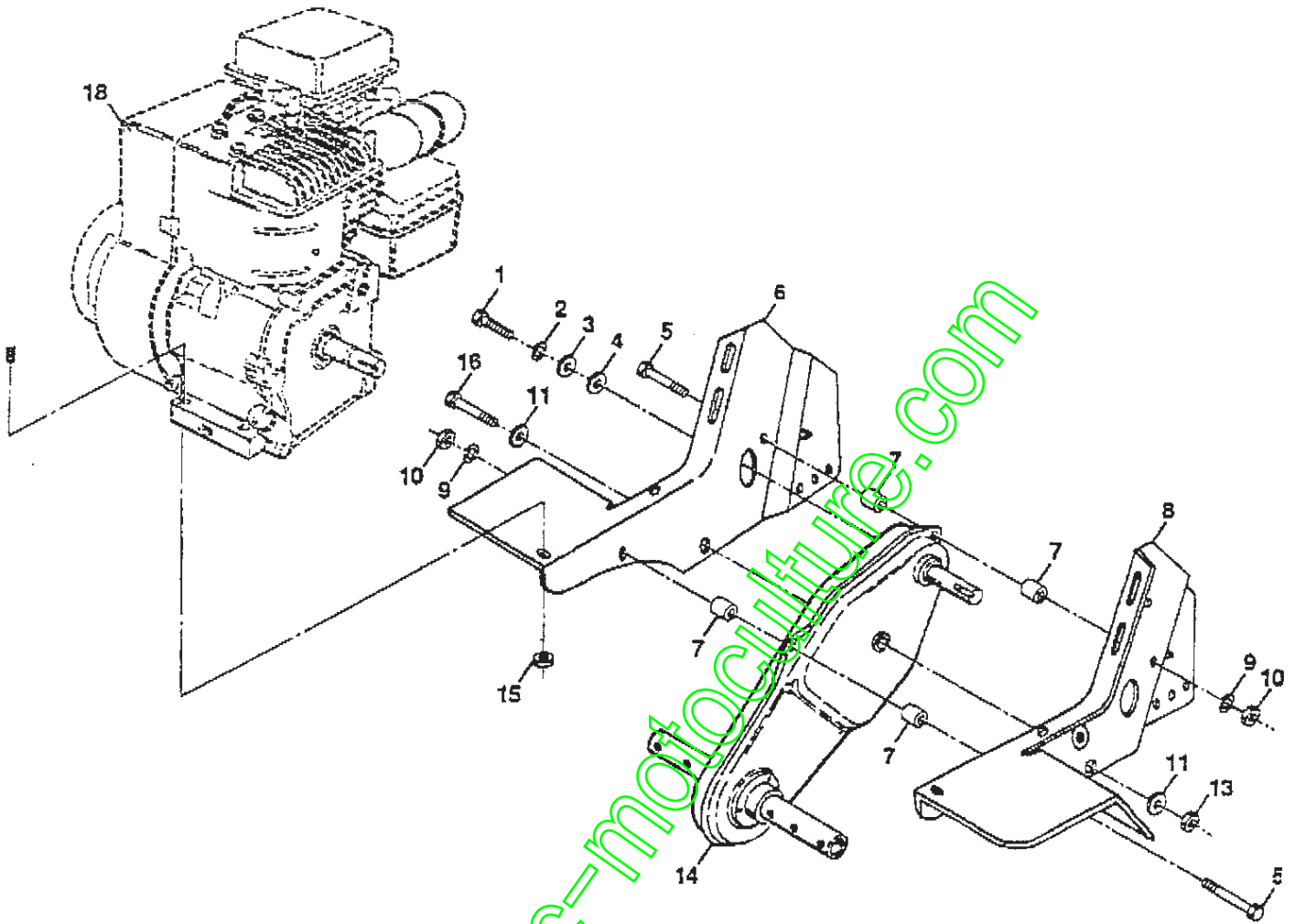
NO. DE REF.	NO. DE PIECE	DESCRIPTION
1	106860X	Dent extérieure C.D.
2	4921H	Collier en épingle à cheveux
3	106858X	Dent intérieure, C.D.

NO. DE REF.	NO. DE PIECE	DESCRIPTION
4	106857X	Dent intérieure, C.G.
5	106859X	Dent extérieure C.G.
6	9194R	Axe de chape

# PIECES DE RECHANGE

MOTOBINEUSE DE 3 C.V. DE 17 PO. -- NO. DE MODÈLE BMFT3B

## ENSEMBLE DE TRANSMISSION



NO. DE REF.	NO. DE PIECE	DESCRIPTION
1	74610412	Boulon H 1/4-28 x 3/4 Cat. 5
2	10040400	Rondelle frein 1/4
3	19092016	Rondelle 9/32 x 1-1/4 x 16 Ja.
4	19091412	Rondelle 9/32 x 7/8 x 12 Ja.
5	74760544	Boulon H 5/16-18 x 2-3/4 874 780544
6	2606J424	Support de moteur, C.D.
7	9173R	Entretoise fendue
8	132212X424	Support de moteur, C.G.
9	10040500	Rondelle frein 5/16
10	73220500	Ecrou H 5/16-18

NO. DE REF.	NO. DE PIECE	DESCRIPTION
11	19131311	Rondelle 13/32 x 13/16 x 11 Ja.
13	73800600	Ecrou frein H avec insert 3/8-16
14	105391X	Transmission
15	79510500	Ecrou à taquets 5/16-18 UNC
16	74780652	Boulon H 3/8-16 x 3-1/4 Cat. 5
17	74760524	Boulon H 5/16-18 x 1-1/2 Cat. 2
18	-----	Moteur Briggs & Stratton, No. de Modèle 91202

**REMARQUE:** Toutes les dimensions de composant sont données en pouces E.-U.--1 pouce = 25,4 mm

[www.emc-motoculture.com](http://www.emc-motoculture.com)