

ADDITIF DE
 JANVIER 1983

Fiches techniques

Marque :

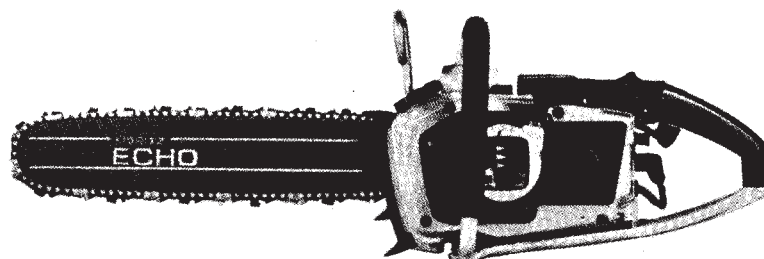
ECHO

Kioritz (Japon)

Modèles	Cylindrée	Pages
A) antérieurs à 1977		
CS-451 VL	44,3 cm ³ (poids nu : 4,9 kg)	38 à 43
CS-452 VL	44,3 cm ³ (poids nu : 5,6 kg)	43 à 47
CS-601 S/601 VL	59,8 cm ³ (poids nu : 5,8 kg)	} 47 à 52
CS-701 S/701 VL	70,7 cm ³ (poids nu : 6,5 kg)	
B) postérieurs à 1982		
CS-900 EVL	91,6 cm ³ (poids nu : 9 kg) N° d'homologation aux normes de "Sécurité" : classe I - 3557	53 à 54

**N°s d'homologation
 aux normes de "Sécurité"
 des modèles 1982 :**

- CS-280 EVL : classe II - 3753
- CS-285 EVL : classe III - 3794
- CS-290 EVL : classe III - 3754
- CS-330 EVL : classe II - 3796
- CS-400 EVL : classe II - 3795
- CS-500 VL : classe I - 3553



La CS-452 VL

**N°s d'homologation
 aux normes de "Sécurité"
 des modèles 1982 (suite) :**

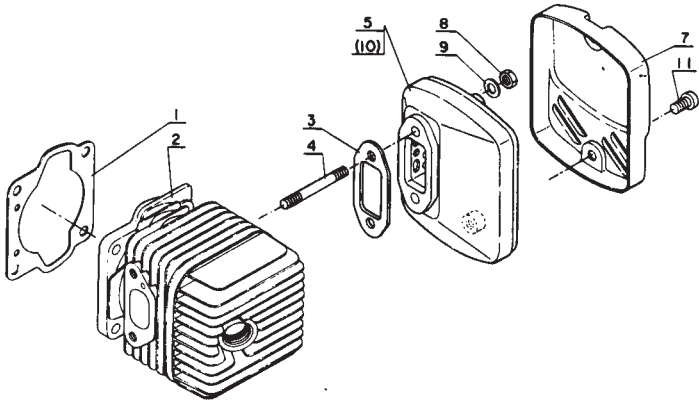
- CS-500 EVL : classe I - 3803
- CS-650 EVL : classe II - 3555
- CS-750 EVL : classe I - 3556



La CS-900 EVL

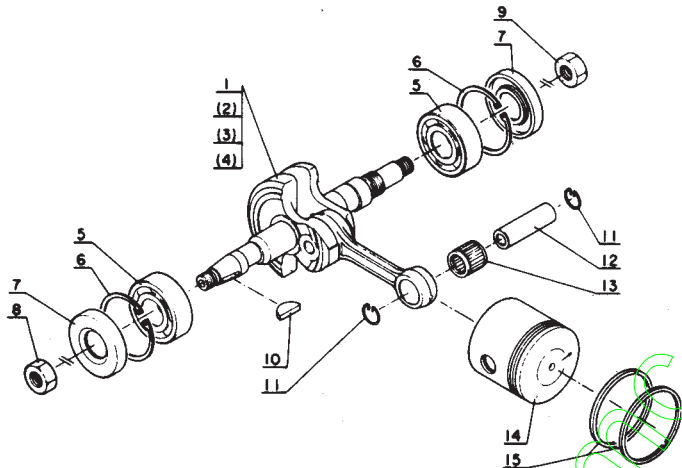
ECHO / modèle CS-451 VL

— CYLINDRE ET SILENCIEUX —



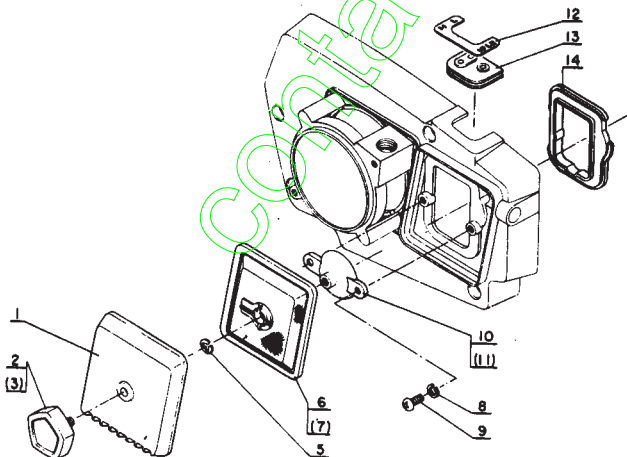
Key No.	Part No.	Part Name	Quantity per unit
1- 1	101 010-0343 1	Cylinder Packing Empaquetadura de cilindro Joint de cylindre	1
2	101 011-0343 2	Cylinder Cilindro Cylindre	1
3	145 510-0343 0	Gasket, muffler Junta, silenciador Joint, silencieux	1
4	101 014-0343 1	Stud, muffler Espárrago prisionero, silenciador Goujon, silencieux	2
5	145 605-0343 2-1	Muffler Silenciador Silencieux	1
7	145 613-0343-1	Lid, muffler Cubierta, silenciador Couvercle, silencieux	1
8	433 020-0283 0	Lock nut (5 mm) Tuerca de fijación Ecroû d'arrêt	2
9	900 600-0000 5	Washer Arandela Rondelle	2
11	900 210-0500 8	Screw Tornillo Vis	2

— VILEBREQUIN ET PISTON —



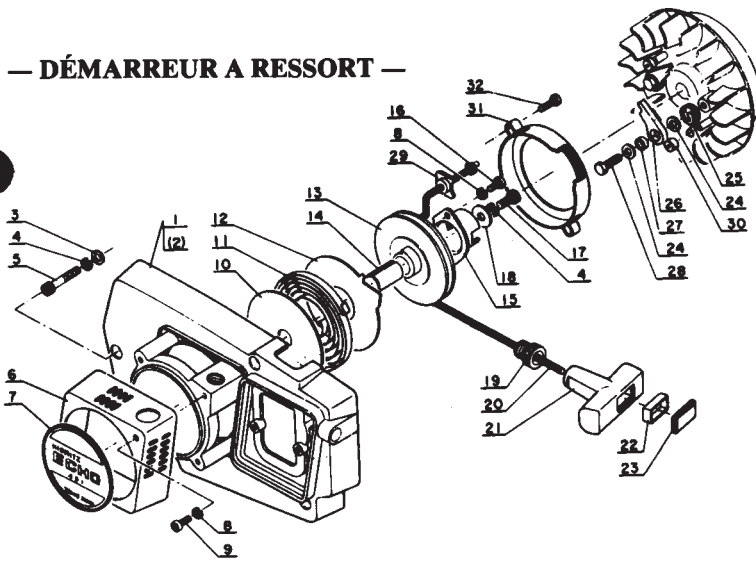
Key No.	Part No.	Part Name	Quantity per unit
9- 1	130 313-0343 0	Cover, air cleaner Cubierta, filtro de aire Couvercle, filtre à air	1
2	130 406-0283 0	Thumb nut Tuerca de aletas Ecroû à oreille	1
5	900 700-0000 4	E-ring Anillo en E Anneau en E	1
6	130 305-0343 0	Air cleaner Filtro de aire Filtre à air	1
8	900 605-0000 4	Spring washer Arandela de resorte Rondelle à ressort	2
9	900 210-0400 8	Screw Tornillo Vis	2
10	130 405-0343 0	Cleaner set plate Placa de ajuste del filtro de aire Plaque de blocage du filtre à air	1
12	890 041-0343 0	Caution label Etiqueta de precaución Etiquette de précaution	1
13	178 212-0343 0	Grommet Arandela de caucho Anneau	1
14	130 320-0343 1	Packing, Carburetor cover Empaquetadura, cubierta de carburador Joint, couvercle de carburateur	1
2-15	100 011-0343 0	Piston ring Aro de pistón Segment de piston	2
	900 600-0000 8	Washer	1

— FILTRE A AIR —



Key No.	Part No.	Part Name	Quantity per unit
2- 1	100 100-0343 0	Crankshaft Cigüeñal Vilebrequin	1
5	900 810-0620 2	Ball bearing Cojinete de bolas Roulement à billes	2
6	900 702-0003 5	Circlip Elástico de retención Jonc d'arrêt	2
7	100 213-0283 0	Oil seal Cierre estanco al aceite Joint d'étanchéité à l'huile	2
8	610 021-0263 0	Lock nut (8 mm) Tuerca de fijación Ecroû d'arrêt	1
9	100 129-0343 0	Lock nut (L-h) Tuerca de fijación Ecroû d'arrêt	1
10	100 142-0031 0	Key Chaveta Clavette	1
11	100 015-0012 0	End ring Anillo de extremo Anneau terminal	2
12	100 013-0343 0	Piston pin Pasador de pistón Axe de piston	1
13	100 012-0031 0	Needle bearing Cojinete de agujas Roulement à aiguilles	1
14	100 010-0343 0	Piston Pistón Piston	1

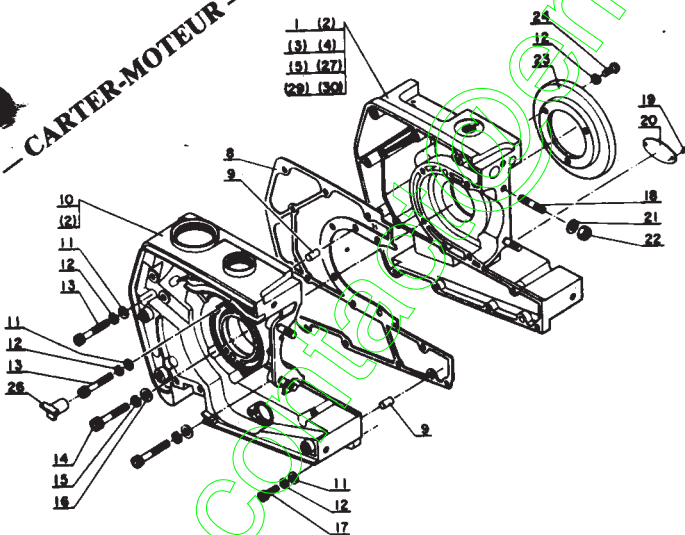
— DÉMARREUR A RESSORT —



Key No.	Part No.	Part Name	Quantity per unit
4-1	101 507-0343 1	Fan cover Cubierta, ventilador Couvercle, ventilateur	1
3	100 247-0283 0	Washer Arandela Rondelle	4
4	900 605-0000 5	Spring washer Arandela de resorte Rondelle à ressort	5
5	351 218-0083 0	Bolt (5 x 25) Perno Boulon	4
6	100 616-0343 0	Dust filter, fan cover Filtro contra el polvo, cubierta de ventilador Filtre pare-poussière, couvercle de ventilateur	1
7	890 012-0343 1	Name plate Emblema Emblème	1
8	900 605-0000 4	Spring washer Arandela de resorte Rondelle à ressort	7
9	900 210-0400 8	Screw Tornillo Vis	2
10	177 221-0283 0	Side plate (A), recoil Placa lateral (A), arranque Plaque latéral (A), démarrage	1
11	177 220-0283 4	Spring rewind Resorte espiral Ressort spiral	1

Key No.	Part No.	Part Name	Quantity per unit
4-12	177 242-0343 0	Side plate (B), recoil Placa lateral (B), arranque Plaque latéral (B), démarrage	1
13	177 215-0283 4	Recoil drum Tambor Tambour	1
14	177 216-0283 2	Bush, recoil Buje, arranque Bague, démarrage	1
15	177 243-0283 2	Pawl catcher Diente Rochet	1
16	900 210-0401 0	Screw Tornillo Vis	2
17	177 236-0283 0	Bolt (5 x 12) Perno Boulon	1
18	177 214-0283 0	Washer Arandela Rondelle	1
19	177 227-0023 0	Rope guide Guía de cuerda Guide de corde	1
20	177 226-0283 0	Rope, recoil Cuerda, arranque Corde, démarrage	1
21	177 228-0283 0	Recoil handle Puño de arranque Poignée de démarrage	1
22	177 229-0283 0	End piece, recoil Pieza de extremo, arranque Pièce terminale, démarrage	1
23	177 244-0283 0	Handle cap, recoil Casquillo, puño de arranque Chapeau, poignée de démarrage	1
24	900 600-0000 5	Washer Arandela Rondelle	4
25	177 234-0283 1	Spring, ratchet Resorte, trinquete Ressort, rochet	2
26	177 218-0283 0	Ratchet Trinquete Rochet	2
27	177 217-0343 0	Bolt, ratchet Perno, trinquete Boulon, rochet	2
28	900 100-0501 8	Bolt Perno Boulon	2
29	177 246-0283 2	Clip, recoil rope Collarín, cuerda de arranque Attache, corde de démarrage	1
30	177 245-0283 0	Cap, ratchet bolt Casquillo, perno de trinquete Chapeau, boulon de rochet	2
4-31	177 241-0283 2	Dust cover, recoil Cierre estanco al polvo, arranque Protecteur contre poussière, démarrage	1
32	900 210-0401 6	Screw Tornillo Vis	2

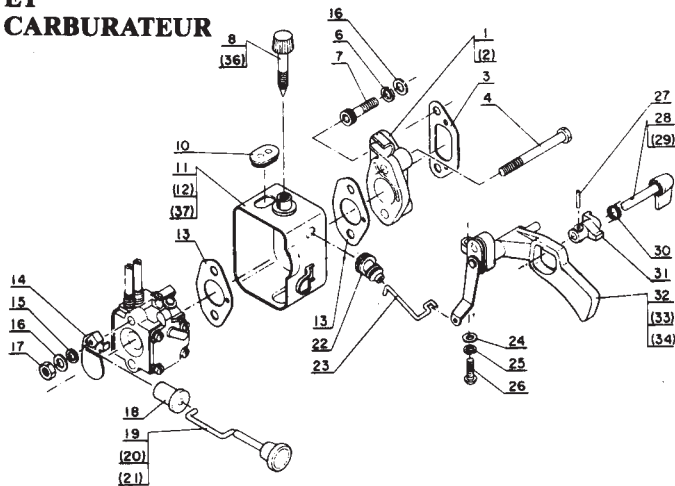
— CARTER-MOTEUR —



Key No.	Part No.	Part Name	Quantity per unit
8-1, 10	100 200-0343 5	Crankcase set Cárter Carter	1
8	100 242-0343 1	Packing, crankcase Empaqueadura, cárter Joint, carter	1
9	100 215-0283 0	Knock pin, crankcase Espiga, cárter Épingle, carter	2
11	900 600-0000 4	Washer Arandela Rondelle	14

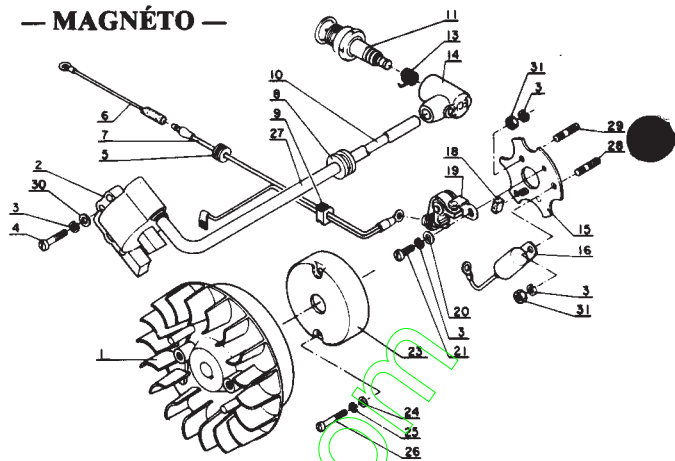
Key No.	Part No.	Part Name	Quantity per unit
12	900 605-0000 4	Spring washer Arandela de resorte Rondelle à ressort	17
13	100 277-0343 0	Bolt (4 x 30) Perno Boulon	9
14	100 245-0083 0	Bolt (5 x 30) Perno Boulon	4
15	900 605-0000 5	Spring washer Arandela de resorte Rondelle à ressort	4
16	100 247-0283 0	Washer (5 mm) Arandela Rondelle	4
17	351 014-0393 0	Bolt (4x20) Perno Boulon	4
18	100 214-0083 0	Stud, cylinder Espárrago prisonero, cilindro Goujon, cylindre	4
8-19	890 011-0013 0	Rivet Remache Rivet	2
20	890 110-0343 0	Model plate Placa del modelo Plaque du modèle	1
21	900 600-0000 5	Washer Arandela Rondelle	4
22	900 500-0000 5	Nut Tuerca Écrou	4
23	100 618-0343 1	Seal plate Placa de cierre Plaque d'étanchéité	1
24	900 210-0401 0	Screw Tornillo Vis	3
26	159 110-0343 0	Clip, high tension cord Collarín, cable de alta tensión Attache, câble à haute tension	1

— PAPILLON
ET
CARBURATEUR



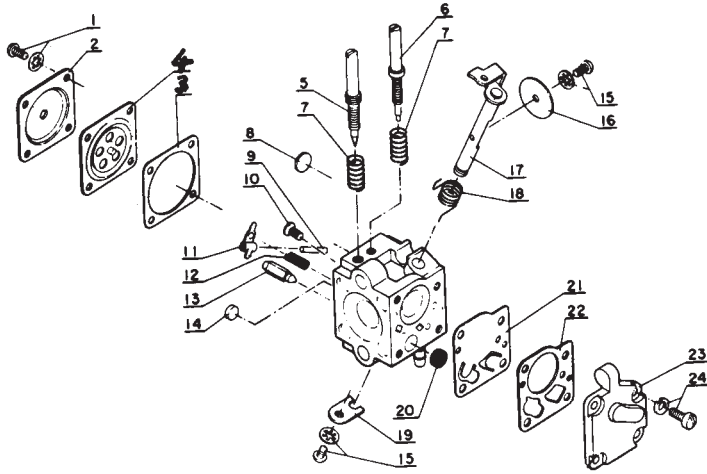
Key No.	Part No.	Part Name	Quantity per unit
5-1	130 005-0343 4	Bed, carburetor Soporte, carburador Support, carburateur	1
3	130 010-0343 1	Packing, carburetor Empaquetadura, carburador Joint, carburateur	1
4	130 021-0343 0	Bolt Perno Boulon	2
5	100 247-0283 0	Washer Arandela Rondelle	2
6	900 605-0000 5	Spring washer Arandela de resorte Rondelle à ressort	2
7	130 015-0283 0	Bolt (5 x 18) Perno Boulon	2
8	178 007-0343 0	Idling set screw Tornillo de ralenti Vis de ralenti	1
10	129 010-0343 0	Grommet Arandela de caucho Anneau	1
11	130 306-0343 1	Case, carburetor Caja, carburador Caisse, carburateur	1
13	130 016-0343 0	Packing, carburetor Empaquetadura, carburador Joint, carburateur	2
14	178 515-0343 0	Choke shutter Estrangulador Volet d'air	1
15	178 516-0083 0	Washer, choke shutter Arandela, estrangulador Rondelle, volet d'air	1
16	900 600-0000 5	Washer Arandela Rondelle	2
17	433 020-0283 0	Lock nut Tuerca de fijación Ecrrou d'arrêt	2
18	178 810-0343 0	Rubber bush Buje de caucho Bague de caoutchouc	1
19	178 501-0343 1	Choke rod Varilla, estrangulador Tige, volet d'air	1
21	178 512-0043 0	Push button Botón pulsador Bouton-poussoir	1
22	178 210-0343 0	Rubber bush Buje de caucho Bague de caoutchouc	1
23	178 011-0343 0	Throttle connecting rod Varilla de mando de mariposa Tige de commande des gaz	1
24	900 600-0000 4	Washer Arandela Rondelle	1
25	900 605-0000 4	Spring washer Arandela de resorte Rondelle à ressort	1
26	900 210-0401 4	Screw Tornillo Vis	1
27	437 040-0283 0	Spring pin (1.6 x 10) Espiga de resorte Épingle de ressort	1
28	178 008-0343 0	Throttle shaft Barra de mariposa Barre de papillon	1
30	178 013-0343 0	Throttle spring Resorte de mariposa Ressort de papillon	1
31	178 012-0343 0	Throttle lock Bloqueo de mariposa Verrou de papillon	1
32	178 005-0343 1	Throttle trigger Gatillo de mariposa Déclencheur de papillon	1

— MAGNÉTO —



Key No.	Part No.	Part Name	Quantity per unit
6-	154 000-0343 1	Magneto (Ass'y) Magnéto (Conjunto) Magnéto (Ensemble)	1
1	154 200-0343 0	Fly wheel Volante Volant	1
2	154 126-0343 1	Ignition coil Bobina de encendido Bobine d'allumage	1
5	154 111-0343 0	Rubber bush Buje de caucho Bague de caoutchouc	1
7	154 133-0343 0	Stop lead cord Cable de parada Câble d'arrêt	1
9	154 114-0343 0	Rubber bush Buje de caucho Bague de caoutchouc	1
15	154 132-0343 1	Stator plate Placa de estator Plaque de stator	1
16	154 127-0343 0	Condenser Condensador Condensateur	1
18	154 134-0343 0	Oiler Engrasador Graisseur	1
19	154 101-0343 0	Contact point set Contacto del ruptor Contact	1
20	900 600-0000 4	Washer Arandela Rondelle	1
6-21	900 200-0400 8	Screw Tornillo Vis	1
23	154 112-0343 1	Breaker cover Cubierta, ruptor Couvercle, rupteur	1
24	900 600-0000 3	Washer Arandela Rondelle	2
25	900 605-0000 3	Spring washer Arandela de resorte Rondelle à ressort	2
26	900 210-0302 5	Screw Tornillo Vis	2
27	150 111-0033 0	Covered tube, secondary cord Tubo cubierto, cable secundario Tuyau couvert, câble secondaire	1
3	900 605-0000 4	Spring washer Arandela de resorte Rondelle à ressort	2
3	900 605-0000 4	Spring washer Arandela de resorte Rondelle à ressort	2
4	900 210-0401 8	Screw Tornillo Vis	2
6	154 131-0343 0	Stop lead cord Cable de parada Câble d'arrêt	1
8	154 110-0343 0	Rubber Bush Buje, de caucho Bague de caoutchouc	1
11	159 010-0033 0	Spark plug Bujía de encendido Bougie d'allumage	1
13	159 011-0051 0	Coil, spark plug cap Bobina, Tapon de bujía Bobine, capot de bougie d'allumage	1
14	159 012-0063 0	Cap, spark plug Tapon, bujía de encendido Capot, bougie d'allumage	1
28	100 262-0343 0	Stud, stator plate (B) Esparrago prisionero, Placa de estator Goujon, plaque de stator	1
29	100 257-0343 0	Stud, stator plate (A) Esparrago prisionero, Placa de estator Goujon, plaque de stator	1
30	900 600-0000 4	Washer Arandela Rondelle	2
31	900 500-0000 4	Nut Tuerca Ecrrou	2
10	150129-0043 0	10 Fil Bobine-Bougie	1

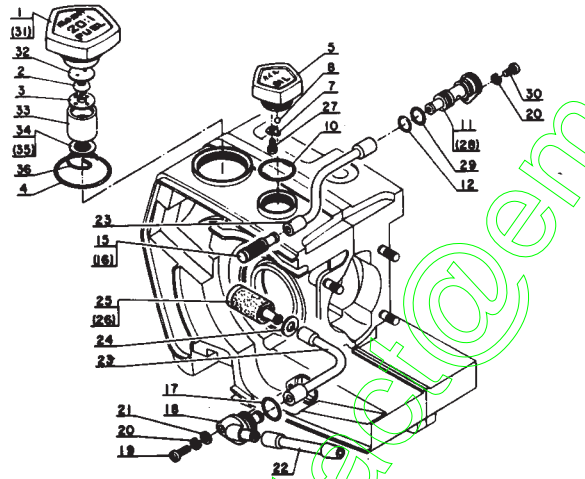
— CARBURATEUR —



Key No.	Part No.	Part Name	Quantity per unit
7	122 000-0343 1	Carburetor (Ass'y) Carburador (Conjunto) Carburateur	1
1	-122 144-0023 0	Screw & lock washer Tornillo y arandela de fijación Vis et rondelle d'arrêt	4
2	-122 142-0083 0	Cover, diaphragm Cubierta, diafragma Couvercle, diaphragme	1
3	-122 140-0083 0	Diaphragm gasket Empaquetadura de diafragma Joint de diaphragme	1
4	-122 141-0083 0	Diaphragm Diafragma Diaphragme	1
5	-122 120-0343 0	Main adjusting screw Tornillo de ajuste principal Vis de réglage principale	1
6	-122 118-0343 0	Idle adjusting screw	1

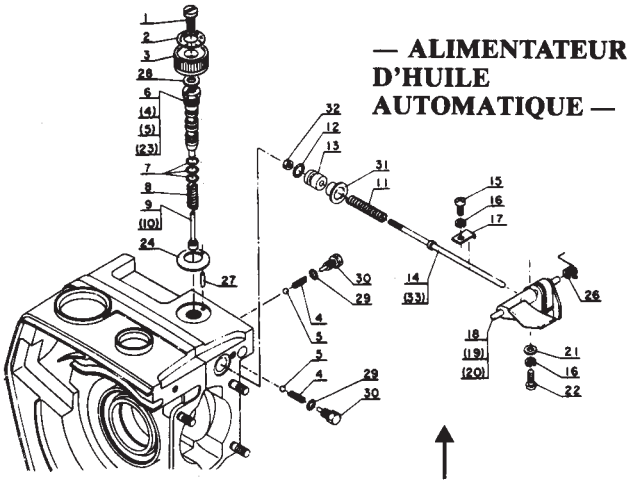
7	-122 119-0023 0	Tornillo de ajuste de ralentí Vis de réglage de ralentí Main & idle adjusting spring Resorte de ajuste principal y de ralentí	2
8	-122 145-0083 0	Body plug (L) Cierre del cuerpo (mayor) Bouchon du corps (gros)	1
9	-122 138-0083 0	Lever shaft, inlet Eje de palanca de admisión Arbre de levier de l'entrée	1
7-10	-122 139-0023 0	Screw, lever shaft Tornillo, eje de palanca Vis, arbre de levier	1
11	-122 123-0323 0	Inlet control lever Palanca de control de admisión Levier de commande d'entrée	1
12	-122 122-0083 0	Inlet tension spring Resorte tensor de admisión Ressort tenseur d'entrée	1
13	-122 137-0023 0	Needle valve Válvula de aguja Pointeau	1
14	-122 146-0083 0	Body plug (S) Cierre de cuerpo (Menor) Bouchon de corps (Petit)	1
15	-122 114-0023 0	Screw & lock washer Tornillo y arandela de fijación Vis et rondelle d'arrêt	1
16	-122 116-0083 0	Throttle butterfly Mariposa Papillon	1
17	-122 117-0343 0	Throttle shaft Eje, mariposa Arbre, papillon	1
18	-122 113-0343 0	Return spring Resorte de retorno Ressort de rappel	1
19	-122 127-0023 0	Clip, throttle shaft Sujetador, eje de mariposa Serre, arbre de papillon	1
20	-122 126-0023 0	Fuel filter Filtro de combustible Filtre à carburant	1
21	-122 112-0083 0	Pump, diaphragm Diafragma de bomba Diaphragme de pompe	1
22	-122 125-0083 0	Pump, gasket Junta de bomba Joint de pompe	1
23	-122 124-0343 0	Body cover Cubierta de cuerpo Couvercle de corps	1
24	-122 110-0083 0	Screw & lock washer Tornillo y arandela de fijación Vis et rondelle de d'arrêt	4

— RÉSERVOIR DE CARBURANT ET RÉSERVOIR D'HUILE —



Key No.	Part No.	Part Name	Quantity per unit
10	131 001-0343 1	Fuel tank cap (Ass'y) Tapón del Tanque de combustible (Conjunto) Bouchon du Réservoir de carburant (Ensemble)	1
1	-131 017-0343 2	Fuel tank, cap Tapón del tanque de combustible Bouchon du réservoir de carburant	1
2	-131 314-0033 0	Check valve Válvula de retención Clapet de décharge	1
3	-131 015-0083 0	Check valve holder Retén de válvula Arrêtoir de clapet	1
4	131 028-0023 0	O-ring, fuel tank cap (P-28) Junta toroidal, tapón del tanque de combustible Joint annulaire d'étanchéité, bouchon du réservoir de carburant	1
5	436 000-0283 2	Oil tank, cap Tapón del tanque de aceite Bouchon du réservoir d'huile	1
7	-436 021-0283 1	Valve holder Porta válvula Valve à support	1

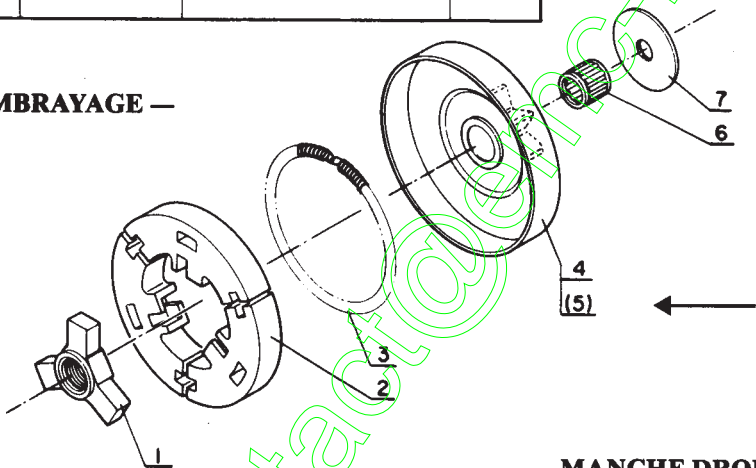
8	-436 024-0283 0	Ball Valve Bola de válvula Soupape à boule	1
10	436 012-0023 0	O-ring, oil tank cap (P-18) Junta toroidal Joint annulaire d'étanchéité	1
10-11	437 306-0343 0	Oil pipe connector Conector del tubo de aceite Connecteur du conduit d'huile	1
12	437 236-0343 0	O-Ring, oil pipe connector Junta toroidal Joint annulaire d'étanchéité	1
15	436 205-0283 2	Oil strainer Filtro de aceite Filtre d'huile	1
17	212 517-0111 0	O-ring, fuel pipe connector (P-12) Junta toroidal, conector del tubo de aceite Joint annulaire d'étanchéité, connecteur du conduit d'huile	1
18	132 011-0343 1	Fuel pipe connector Conector del tubo de combustible Connecteur du conduit de carburant	1
19	900 210-0401 4	Screw Tornillo Vis	1
20	900 605-0000 4	Spring washer Arandela de resorte Rondelle à ressort	1
21	900 600-0000 4	Washer Arandela Rondelle	1
22	132 012-0343 1	Fuel pipe (outer) Tubo de combustible (exterior) Conduit à carburant (extérieur)	1
23	132 0100343 1	Fuel pipe (inner) Tubo de combustible (interior) Conduit de carburant (intérieur)	2
24	900 600-0000 6	Washer Arandela Rondelle	1
25	131 200-0283 0	Fuel strainer Filtro de combustible Filtre de carburant	1
27	900 210-0300 6	Screw Tornillo Vis	1
29	400 116-0111 0	O-ring, (P-8) Junta toroidal Joint annulaire d'étanchéité	1



Key No.	Part No.	Part Name	Quantity per unit
11- 1	437 016-0343 0	Dial set plate Placa de escala Plaque de cadran	1
2	890 022-0343 0	Caution label Etiqueta de precaución Etiquette de précaution	1
3	437 039-0343 0	Dial, auto-oiler Escala, alimentador de aceite automático Cadran, alimentateur d'huile automatique	1
4	437 013-0033 0	Valve spring Resorte de válvula Ressort de soupape	2
5	437 012-0033 0	Ball valve Bola de válvula Soupape à boule	2
6, 9	437 002-0343 0- 1	Cylinder & plunger (Ass'y) Cilindro, alimentador de aceite automático (Conjunto) Cylindre, alimentateur d'huile automatique (Ensemble)	1
7	437 020-0283 0	O-ring, auto-oiler (S-5) Junta toroidal, alimentador de aceite automático (Conjunto) Joint annulaire d'étanchéité, alimentateur d'huile automatique (Ensemble)	3
8	437 019-0283 0	Spring, auto-oiler Resorte alimentador de aceite automático (Conjunto) Ressort alimentateur d'huile automatique (Ensemble)	1

Key No.	Part No.	Part Name	Quantity per unit
11-11	437 111-0343 1	Spring, oil pump Resorte, bomba de aceite Ressort, pompe d'huile	1
12	131 013-0043 0	O-ring, oil pump (P-6) Junta toroidal, bomba de aceite Joint annulaire d'étanchéité, pompe d'huile	1
13	707 006-0343 1	Pump, Piston Pistón de bomba Piston de pompe	1
14	707 015-0343 1	Rod, oil pump Varilla, bomba, aceite Tige, pompe d'huile	1
15	900 210-0401 0	Screw Tornillo Vis	1
16	900 605-0000 4	Spring washer Arandela de resorte Rondelle à ressort	1
17	707 111-0343 0	Set plate, pump piston Placa de ajuste, pistón de bomba Plaque de blocage, piston de pompe	1
18	707 005-0343 0	Push lever, oil pump Palanca de empuje bomba de aceite Lever, poussoir pompe d'huile	1
21	900 600-0000 4	Washer Arandela Rondelle	1
22	900 210-0401 4	Screw Tornillo Vis	1
24	437 036-0343 0	Flat spring, auto-oiler Resorte plano, alimentador de aceite automático Ressort plat, alimentateur d'huile automatique	1
26	707 017-0343 0	Spring, push lever Resorte, palanca de empuje Ressort, lever poussoir	1
27	437 040-0283 0	Spring pin (1.6 x 10) Perno de resorte Axe à ressort	1
28	437 051-0343 0	Shim washer Plancha Flanche	1
29	437 122-0343 0	O-ring Junta toroidal Joint annulaire d'étanchéité	2
30	437 121-0343 0	Adapter, oil pump Adaptador, bomba de aceite Adaptateur, pompe d'huile	2
31	707 022-0343 0	Spring set Asiento de resorte Siège ressort	1
32	900 500-0000 3	Nut Tuerca Ecrou	1

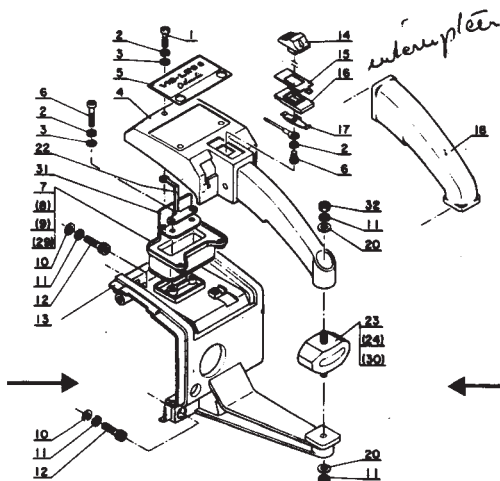
— EMBRAYAGE —



Key No.	Part No.	Part Name	Quantity per unit
3-	175 000-0343 0	Clutch (Ass'y) Embrague (Conjunto) Embrayage (Ensemble)	1
1	175 016-0343 0	Boss, clutch Resalto, embrague Bossage, embrayage	1
2	175 017-0283 0	Shoe, clutch Zapata, embrague Patin, embrayage	3
3	175 018-0283 0	Spring, clutch Resorte, embrague Ressort, embrayage	1
4	175 005-0343 1	Case, clutch Cárter, embrague Caisse, embrayage	1
6	100 012-0031 0	Needle bearing Cojinete de agujas Roulement à aiguilles	1
7	175 015-0343 0	Washer, clutch Arandela, embrague Rondelle, embrayage	1

Key No.	Part No.	Part Name	Quantity per unit
12- 1	351 122-0343 0	Screw Tornillo Vis	3
2	900 605-0000 4	Spring washer Arandela resorte Rondelle à ressort	6
3	900 600-0000 4	Washer Arandela Rondelle	5
4	351 110-0343 0	Right handle Manija derecha Manche droite	1
5	890 043-0343 0	Model plate Placa del modelo Plaque du modèle	1
6	900 210-0401 2	Screw Tornillo Vis	2
7	351 105-0343 0	Caution rubber (R-U) Caucho parachoques Caoutchouc de pare-choc	1
10	100 247-0283 0	Washer Arandela Rondelle	4
11	900 605-0000 5	Spring washer Arandela de resorte Rondelle à ressort	5
12	100 118-0083 0	Bolt (5 x 18) Perno Boulon	4
13	101 514-0343 0	Cylinder, cover Cubierta de cilindro Couvercle de cylindre	1

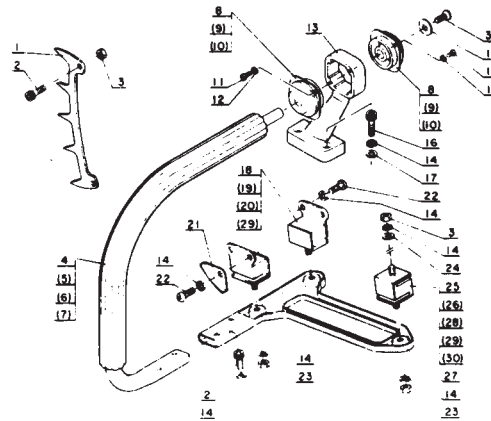
— MANCHE DROIT —



Key No.	Part No.	Part Name	Quantity per unit
12-	163 400-0283 0	Stopper switch (Ass'y) Interruptor de parada (Conjunto) Interrupteur d'arrêt (Ensemble)	1
14	163 410-0283 0	Stopper switch Interruptor de parada Interrupteur d'arrêt	1
15	163 413-0283 0	Earth plate, switch Placa de masa, interruptor Plaque de masse, interrupteur	1
16	163 411-0283 0	Guide plate, switch Placa de guía, interruptor Plaque guide, interrupteur	1
17	163 412-0063 0	Spring, switch Resorte, interruptor Ressort, interrupteur	1
6	900 210-0401 0	Screw Tornillo Vis	1
18	351 111-0343 0	Right handle rubber Caucho de manija derecha Caoutchouc de manche gauche	1
20	900 600-0000 5	Washer Arandela Rondelle	1
22	162 010-0343 0	Earth cord Hilo de masa Fil de masse	1
23	351 107-0343 0	Caution rubber (R-L) Caucho parachoques Caoutchouc de pare-choc	1
28	900 500-0000 5	Nut Tuerca Ecrou	2
31	351 126-0343 0	Adapter, caution rubber Adaptador, caucho parachoques Adaptateur, caoutchouc de pare-choc	1
32	433 022-0283 0	Lock nut Tuerca de fijación Ecrou d'arrêt	1

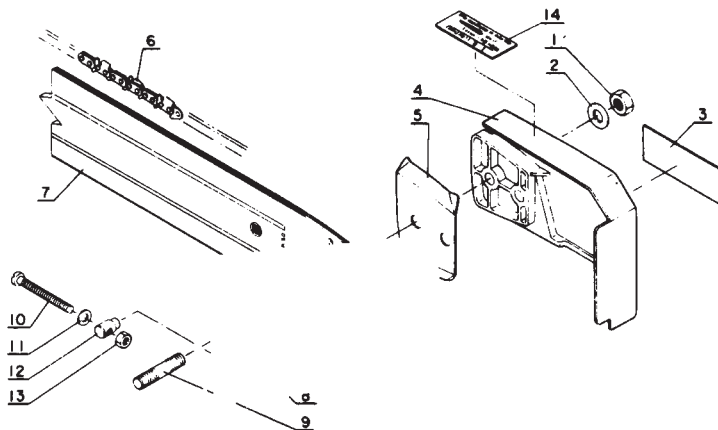
— MANCHE GAUCHE —

Key No.	Part No.	Part Name	Quantity per unit
13-1	880 210-0343 0	Spike bumper Punzones de puntas Punzões à pontas	1
2	177 236-0283 0	Bolt (5 x 13) Perno Boulon	2
3	433 022-0283 0	Lock nut Tuerca de fijación Ecrout d'arrêt	2
4	351 606-0343 0	Left handle Manija izquierda Manche gauche	1
8	351 605-0343 0	Ombion rubber (L-U) Caucho para choques Caoutchouc de pare-choc	1
11	900 210-0300 8	Screw Tornillo Vis	4
12	900 605-0000 3	Spring washer Arandela de resorte Rondelle à ressort	4
13	351 614-0343 0	Left handle supporter (U) Tirante de manija izquierda État de manche gauche	1
14	900 605-0000 5	Spring washer Arandela de resorte Rondelle à ressort	6
15	351 633-0343 0	Washer Arandela Rondelle	1
16	100 118-0083 0	Bolt (5 x 18) Perno Boulon	2



Key No.	Part No.	Part Name	Quantity per unit
17	100 247-0283 0	Washer Arandela Rondelle	2
18	351 607-0343 0	Ombion rubber (L-L) Caucho para choques Caoutchouc de pare-choc	2
21	100 276-0343 0	Plate, wind proof Guarda-vento Flaps-vent	1
22	900 210-0501 2	Screw Tornillo Vis	4
23	900 500-0000 5	Nut Tuerca Ecrout	4
24	900 600-0000 5	Washer Arandela Rondelle	1
25	351 609-0343 0	Ombion rubber (L-L: 2) Caucho para choques Caoutchouc de pare-choc	1
27	351 613-0343 0	Left handle supporter (Lower) Tirante de manija izquierda (inferior) État de manche gauche (inferieur)	1
31	900 214-0501 2	Screw Tornillo Vis	1

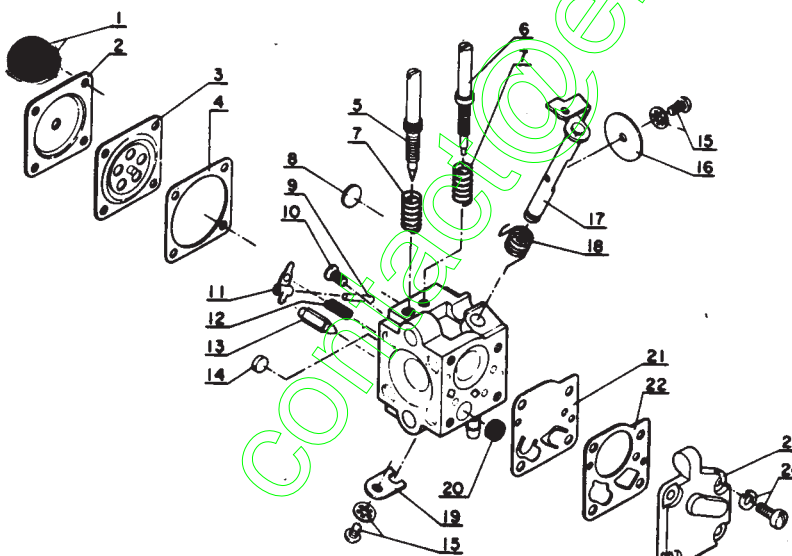
— BARRE-GUIDE —



Key No.	Part No.	Part Name	Quantity per unit
14-1	900 500-0000 8	Nut Tuerca Ecrout	2
2	900 600-0000 8	Washer Arandela Rondelle	2
3	880 021-0283 1	"Echo" name plate (*2) Emblema "Echo" Emblème "Echo"	1
4	433 010-0343 1	Cover, guide bar Cubierta, barra de guía Couvercle, barre-guide	1
5	433 012-0283 0	Side plate, guide bar (Outer) Placa lateral, barra de guía (Exterior) Plaque latérale, barre-guide (Extérieur)	1
8	433 013-0283 0	Side plate, guide bar (Inner) Placa lateral, barra de guía (Interior) Plaque latérale, barre-guide (Intérieur)	1
9	433 011-0033 0	Stud, guide bar Espárrago prisionero, barra de guía Goujon, barre-guide	2
10	433 016-0283 0	Adjusting screw Tornillo de ajuste Vis de réglage	1
11	100 247-0283 0	Washer Arandela Rondelle	1
12	433 014-0283 0	Tensioner Tensor Tendeur	1
13	433 022-0283 0	Lock nut Tuerca de fijación Ecrout d'arrêt	1

ECHO / modèle CS-452 VL

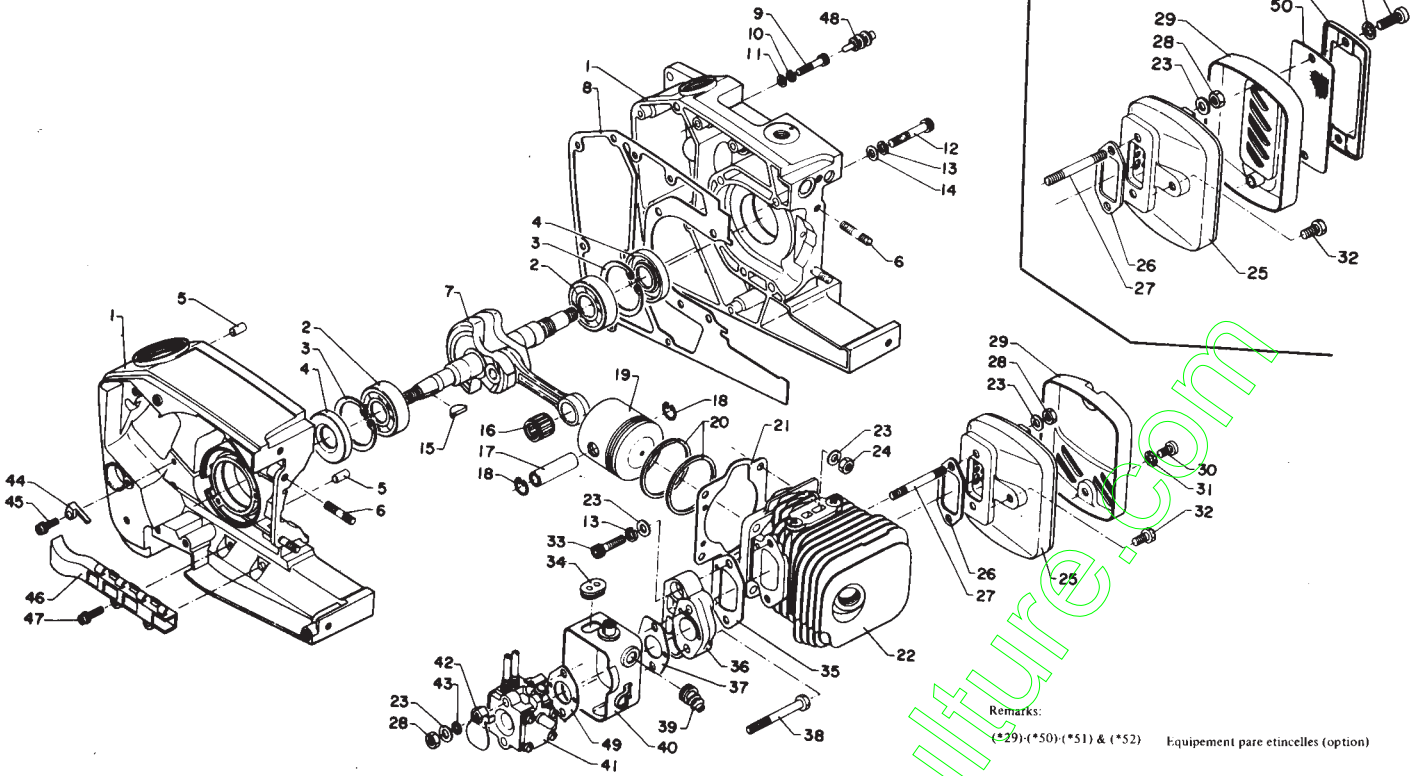
— CARBURATEUR —



Réf n°	Número de pièce	Quantité	Désignation
7 -	122 000-1013 1	1	Carburateur complet
1	122 144-0023 0	4	Vis et rondelle frein
2	122 142-0083 0	1	Couvercle de diaphragme
3	122 141-0083 0	1	Diaphragme
4	122 140-0083 0	1	Joint de diaphragme
5	122 120-0343 0	1	Vis de réglage haut régime
6	122 118-0343 0	1	Vis de réglage bas régime
7	122 119-0023 0	2	Ressort de vis de réglage
8	122 145-0083 0	1	Bouchon de corps (grand)
9	122 138-0083 0	1	Axe de levier
10	122 139-0023 0	1	Vis d'axe de levier
11	122 123-0323 0	1	Levier de pointeau
12	122 122-0343 0	1	Ressort de pointeau
13	122 137-0023 0	1	Pointeau
14	122 146-0083 0	1	Bouchon de corps (petit)
15	122 114-0023 0	1	Vis et rondelle frein
16	122 116-0083 0	1	Papillon de gaz
17	122 117-0343 0	1	Axe de gaz
18	122 113-0343 0	1	Ressort de rappel
19	122 127-0023 0	1	Clip d'axe de gaz
20	122 126-0023 0	1	Filter a essence
21	122 112-0083 0	1	Diaphragme de pompe
22	122 125-0083 0	1	Joint de pompe
23	122 124-0343 0	1	Couvercle
24	122 110-0083 0	4	Vis et rondelle frein

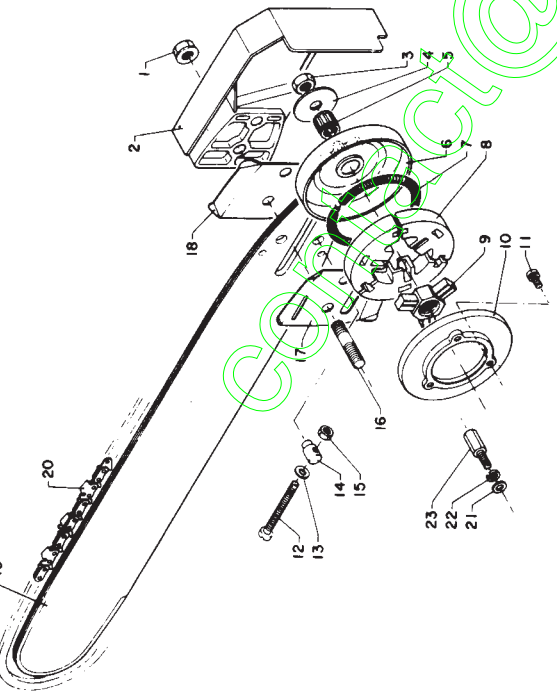
Remarks:

* Les repères n° 1,7,8,9,10 sont, sauf modification, fournis avec la tronçonneuse.
Les autres pièces peuvent être, sur demande et si disponible, fournies en option.



Remarks:
 (*29)>(*50)(*51) & (*52) Equipement pare étincelles (option)

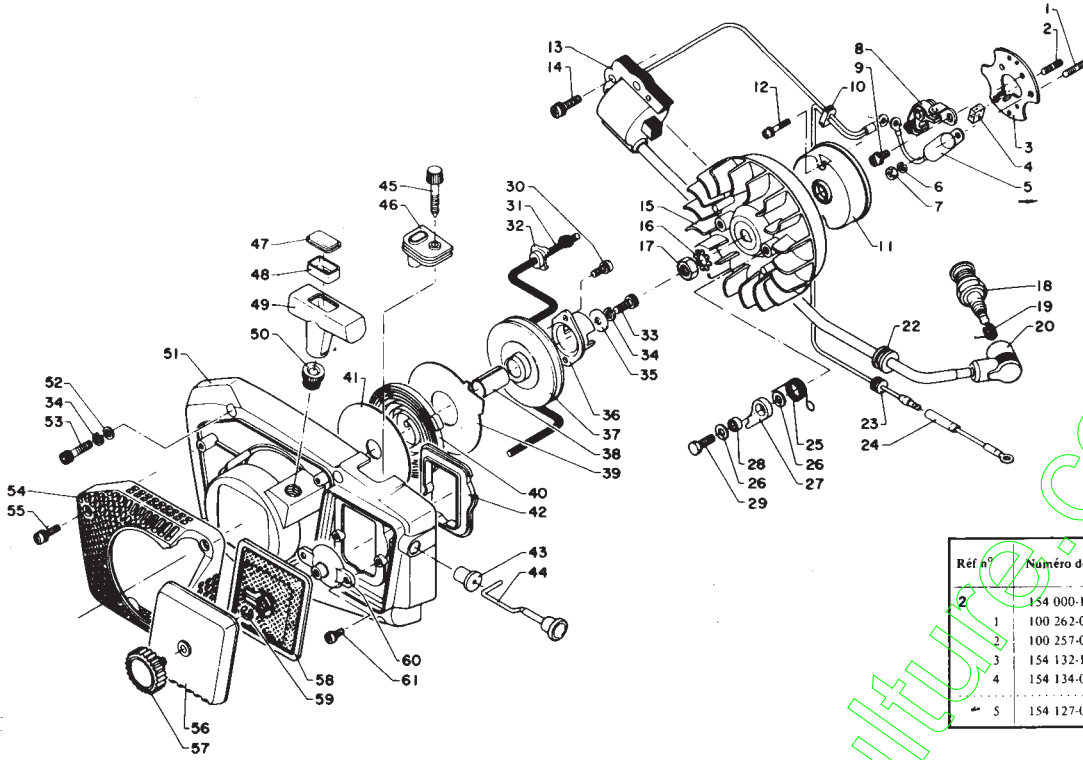
Réf n°	Numéro de pièce	Quantité	Désignation
1	100 200-1013 0	1	Carter moteur complet
2	900 810-0620 2	2	Roulement à billes 6202
3	900 702-0003 5	2	Circip intérieur de 35
4	100 213-0283 0	2	Joint S.P.I
5	100 215-0283 0	2	Pion de centrage
6	100 214-0083 0	4	Goujon de cylindre
7	100 100-0343 0	1	Emballage complet
8	100 242-1013 0	1	Joint de carter moteur
9	900 105-0402 0	8	Vis de carter 4x20
10	900 605-0000 4	8	Rondelle grower de 4
11	900 600-0000 4	8	Rondelle plate de 4
12	900 105-0503 0	4	Vis de carter 5x30
13	900 605-0000 5	2	Rondelle grower de 5
14	100 247-0283 0	4	Rondelle
15	100 142-0031 0	1	Clavette
16	100 012-0031 0	1	Cage à aiguilles
17	100 013-0343 0	1	Axe de piston
18	100 015-0012 0	2	Jonc d'axe
19	100 010-1013 0	1	Piston
20	100 011-0343 0	2	Segment
21	100 010-0343 0	1	Joint de cylindre
22	101 000-1013 0	1	Cylindre
23	900 600-0000 5	4	Rondelle plate de 5
24	900 500-0000 5	4	Ecrou de 5
25	145 605-0343 2	1	Pot d'échappement
26	145 510-0343 0	1	Joint d'échappement
27	101 025-0343 0	2	Goujon d'échappement
28	433 020-0083 0	4	Ecrou indéformable
29	145 613-0343 1	1	Couvercle de pot
30	900 220-0501 6	2	Vis + T.R. de 5x16
31	900 610-0000 5	2	Rondelle frein
32	900 100-0501 0	1	Vis T.H. de 5x10
33	900 105-0502 0	2	Boulon de 5x20
34	129 010-0343 0	1	Passer vis
35	130 010-0343 1	1	Joint d'admission
36	130 005-0343 4	1	Support de carburateur
37	130 016-0343 0	1	Joint de carburateur
38	130 021-0343 0	2	Boulon de carburateur
39	178 210-0343 0	1	Bouille en caoutchouc
40	130 306-0343 1	1	Boîtier de carburateur
41	122 000-1013 1	1	Carburateur
42	178 515-0343 0	1	Vollet de starter
43	178 516-0083 0	1	Rondelle
44	159 112-1013 0	1	Clip
45	900 241-0401 0	1	Vis + T.R. de 4x10
46	159 105-1013 0	1	Guide fil
47	900 242-0401 4	1	Vis + T.R. de 4x14
48	100 278-0343 0	4	Bouchon, anti poussière
49	122 143-0343 0	1	Joint de Carburateur
(*29)	145 861-0343 0	1	Couvercle de pot
(*50)	145 862-0343 1	1	Grille para étincelles
(*51)	145 863-0343 1	1	Bride de grille
(*52)	900 220-0501 6	2	Vis de 5x16



Réf n°	Numéro de pièce	Quantité	Désignation
1	433 019-0033 0	2	Ecrou de lame
2	433 010-0343 1	1	Carter de chaîne
3	100 129-0343 0	1	Ecrou frein à gauche
4	175 015-0343 0	1	Rondelle d'embrayage
5	100 012-0031 0	1	Cage à aiguilles
6	175 005-0343 1	1	Pignon de chaîne
7	175 018-0283 1	1	Ressort d'embrayage
8	175 017-0283 0	3	Patin d'embrayage
9	175 016-0343 0	1	Moyeu d'embrayage
10	100 618-0343 1	1	Plaque d'étanchéité
11	900 220-0401 0	3	Vis + T.R. de 4x10
12	433 016-0283 0	1	Vis de tension de chaîne
13	100 247-0283 0	1	Rondelle
14	433 014-0283 0	1	Teton de tension
15	433 022-0283 0	1	Ecrou frein
16	433 011-0033 0	2	Goujon de lame
17	433 013-0283 0	1	Plaque guide chaîne intérieure
18	433 012-0283 0	1	Plaque guide chaîne extérieure
19	430 211-1013 0	1	Lame
20	431 011-1013 0	1	Chaîne
21	900 600-0000 5	1	Rondelle plate de 5
22	900 605-0000 5	1	Rondelle grower de 5
23	433 026-1103 0	1	Capteur
24	900 605-0000 4	3	Rondelle grower de 4

Remarks: 1° 19.20 option

— LANCEUR ET VOLANT MAGNÉTIQUE —

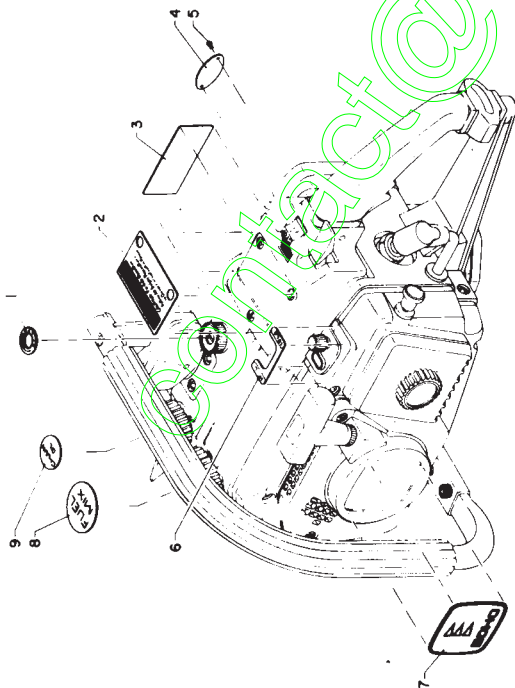


Réf n°	Número de pièce	Quantité	Désignation
2	154 000-1013 0	1	Volant magnétique complet
1	100 262-0343 0	1	Goujon de stator (long)
1	100 257-0343 0	1	Goujon de stator (court)
3	154 132-1013 0	1	Plaque de stator
4	154 134-0343 0	1	Feutre de graissage
5	154 127-0343 0	1	Condensateur

Réf n°	Número de pièce	Quantité	Désignation
6	900 605-0000 4	2	Rondelle grower de 4
7	900 500-0000 4	2	Ecroû de 4
8	154 101-0343 0	1	Rupreur
9	900 242-0400 8	1	Vis de 4x8
10	154 114-0343 0	1	Passerelle fil (B)
11	154 112-0343 2	1	Couvercle de rupteur
12	900 242-0301 8	2	Vis + T.R. de 3x18
13	154 126-1013 0	1	Bobine
14	900 242-0401 8	2	Vis de 4x18
15	154 200-1013 0	1	Rotor
16	900 611-1000 8	1	Rondelle ferin
17	900 500-0000 8	1	Ecroû de 8
18	159 010-0033 0	1	Bougie (BM-6A)
(*18)	159 010-1013 0	1	Bougie (BMR-6A)
19	159 011-0343 1	1	Ressort de coiffe
20	159 012-0343 2	1	Coiffe de bougie
22	154 110-0343 0	1	Passerelle fil
23	154 111-0343 0	1	Passerelle fil
24	154 131-0343 0	1	Fil de masse
25	177 234-0283 1	2	Ressort de cliquet
26	900 600-0000 5	4	Rondelle plate de 5
27	177 218-0283 0	2	Cliquet
28	177 217-0343 0	2	Entretoise de cliquet
29	900 100-0501 8	2	Vis T.H. de 5x18
30	900 241-0401 0	2	Vis + T.R. de 4x10
31	177 226-0283 0	1	Corde de lanceur
32	177 206-0283 2	1	Attache de corde
33	900 105-0501 2	1	Boulon de 5x12
34	900 605-0000 5	5	Rondelle grower de 5
35	177 214-0283 0	1	Rochet
36	177 243-0283 3	1	Tambour de corde
37	177 215-0283 4	1	Bague de tambour
38	177 216-0283 2	1	Flasque (A)
39	177 242-0343 0	1	Flasque (B)
40	177 220-0283 4	1	Ressort de lanceur
41	177 221-0283 0	1	Flasque (A)
42	130 320-0343 1	1	Joint de bielle
43	178 810-0343 0	1	Passerelle
44	178 501-0343 1	1	Tirette de starter
45	178 007-0343 0	1	Vis de réglage de ralenti
46	178 212-0343 0	1	Passerelle
47	177 244-0283 0	1	Capuchon de poignée
48	177 229-0283 0	1	Intérieur de poignée
49	177 228-0283 0	1	Poignée de lanceur
50	177 237-0023 0	1	Croûte corde
51	101 507-1013 0	1	Cartier ventilation
52	100 247-0283 0	4	Rondelle
53	900 105-0501 0	4	Boulon de 5x20
54	100 616-1013 0	1	Grille anti-éclats
55	900 242-0401 2	3	Vis + T.R. de 4x12
56	130 313-0343 0	1	Couvercle de filtre à air
57	130 416-1023 0	1	Vis de couvercle
58	130 305-0343 0	1	Filtre à air
59	900 700-0000 4	1	Armeau tnaars
60	130 405-0343 0	1	Support de filtre à air
61	900 241 0400 8	2	Vis + T.R. de 4x8
	177 200-1013 0	1	Lanceur complet

option pieces
 Remarks
 (*18) "Anti-Parasite bougie"

— PLAQUES —



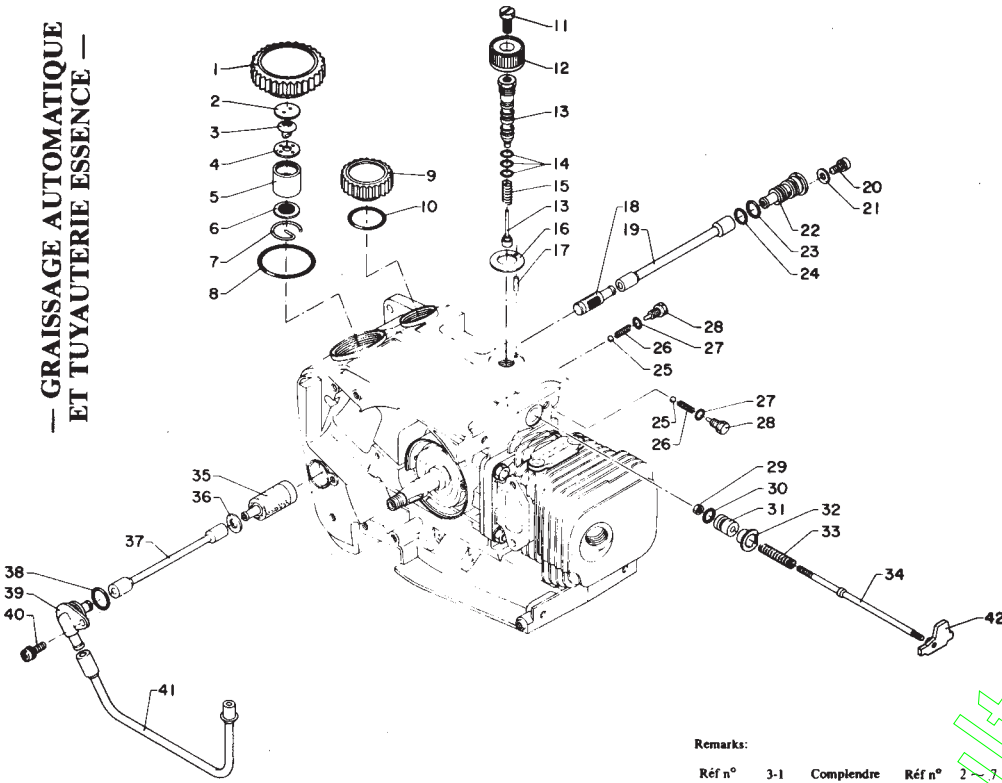
Réf n°	Número de pièce	Quantité	Désignation
6	890 022-0343 0	1	Etiquette d'instruction graissage
2	890 154-1013 0	1	Etiquette
3	890 021-0283 1	1	Emblème "ECHO"
4	890 110-1013 0	1	Plaque mineralogique
5	890 011-0013 0	2	Rivet
6	890 041-0343 0	1	Etiquette réglage carbu.
7	890 012-1013 0	1	Emblème
8	890 147-1023 0	1	Etiquette
9	890 153-0393 0	1	Etiquette

— OUTILAGE —

Réf n°	Número de pièce	Quantité	Désignation
8	896 000-1013 0	1	Outillage complet
1	895 410-0283 0	1	Clé tournevis de 13x19
2	897 510-0023 0	1	Lime plate
3	897 511-0023 0	1	Lime plate
4	897 512-0023 0	1	Manche de lime
5	897 514-0023 1	1	Jauge de profondeur
6	897 600-0033 0	1	Porte lime
7	895 610-0013 0	1	Clé allen de 4
8	895 811-0013 0	1	Tournevis
9	898 510-0283 0	1	Trousse
10	898 591-1013 0	1	Manuel
11	898 513-0033 0	1	Fourreau de chaîne

ECHO / modèle CS-452 VL (suite)

— GRAISSAGE AUTOMATIQUE ET TUYAUTERIE ESSENCE —

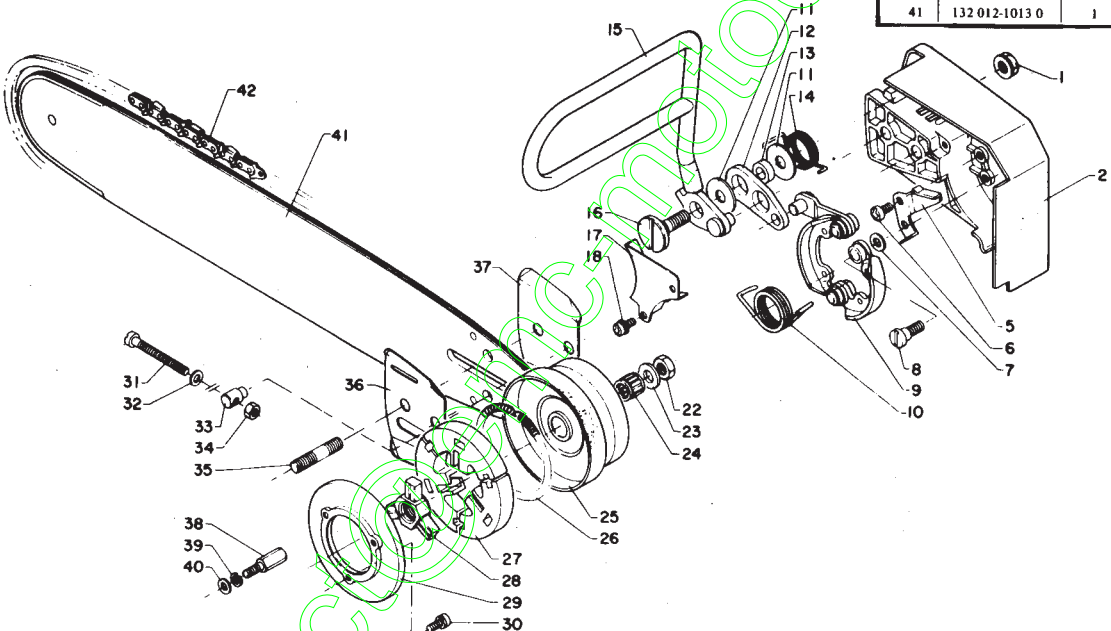


Remarks:

Réf n° 3-1 Comprendre Réf n° 2-7

Réf n°	Quantité	Numéro de pièce	Désignation
3	1	131 001-0343 1	Bouchon reservoir essence complet
2	1	131 031-0343 0	Enteroise
3	1	131 314-0033 0	Soupape
4	1	131 015-0343 0	Porte soupape
5	1	131 030-0393 0	Support d'enteroise
6	1	131 035-0343 1	Filtre
7	1	131 032-0393 0	Clip
8	1	900 720-0002 9	Joint torique
9	1	436 000-0393 0	Bouchon reservoir huile complet
10	1	900 720-0001 6	Joint torique
11	1	437 016-0343 0	Vis de bouton molleté
12	1	437 039-0343 0	Bouton molleté
13	1	437 002-0343 1	Cylindre et poussoir de graissage automatique
14	3	437 020-0283 0	Joint torique
15	1	437 019-0283 0	Ressort de poussoir
16	1	437 036-0343 0	Rondelle élastique
17	1	900 330-1509 8	Aiguille
18	1	436 205-0283 2	Filter d'huile
19	1	437 210-0343 0	Tuyau interieur d'huile
20	1	900 241-0401 0	Vis + T.R. de 4x10
21	1	437 232-1013 0	Rondelle
22	1	437 212-1013 0	Raccorc de tuyau d'huile
23	1	900 720-0000 9	Joint torique
24	1	900 720-0000 8	Joint torique
25	3	437 012-0033 0	Bille de valve
26	3	437 013-0033 0	Ressort de valve
27	2	437 122-0343 0	Joint torique
28	2	437 121-1013 0	Adapteur de pompe à huile
29	1	900 500-0000 3	Ecruc de 3
30	1	900 720-0000 6	Joint torique
31	1	707 015-0343 1	Piston de pompe
32	1	707 022-0343 0	Cuvette de ressort
33	1	437 111-0343 1	Ressort de pompe
34	1	707 006-0343 1	Tige de pompe à huile
35	1	131 200-0523 0	Filter a essence complet
36	1	900 600-0000 6	Rondelle plate de 6
37	1	132 010-1053 0	Tuyau interieur d'essebce
38	1	900 720-0001 2	Joint torique
39	1	132 011-0283 2	Raccord de tuyau essence
40	1	900 242-0401 4	Vis + T.R. de 4x14
41	1	132 012-1013 0	Tuyau exterior d'essence

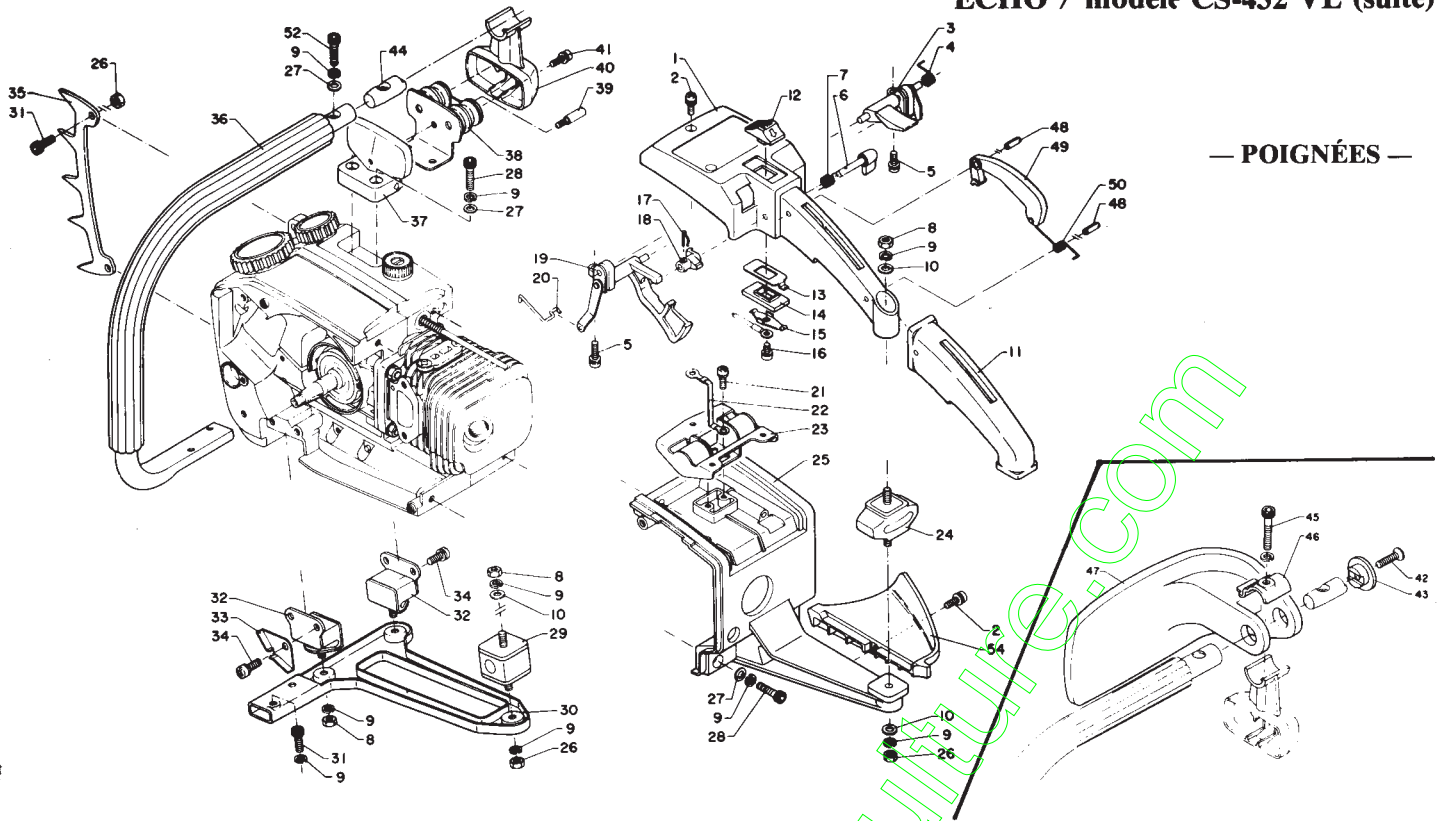
— FREIN DE CHAÎNE —



Ref n° 2, 5, 18, 26, 27, & 28.
Option
41, 42.
Comprend
Comprend
Ref n°

Remarks:
433 100-1013 0
175 000-0343 0

Ref n°	Quantité	Désignation	Numéro de pièce
5-1-1	2	Ecruc	433 019-0033 0
2	1	Frein de chaîne complet	433 100-1013 0
5	1	Cartier de chaîne	*433 110-1013 0
6	1	Guide de patin	*433 131-0393 0
7	2	Vis de 5 x 8	*900 220-0500 8
8	1	Rondelle plate de 6	*900 600-0000 6
9	1	Vis	*433 130-0393 0
10	1	Patin de frein	*433 101-1013 0
11	2	Ressort de frein	*433 122-0393 0
12	1	Rondelle	*433 115-0393 0
13	1	Raccord	*433 117-0393 0
14	1	Enteroise	*433 116-0393 0
15	1	Ressort de pappet	*433 114-0393 0
16	1	Poignée de frein	*433 105-1013 0
17	1	Vis	*433 113-0393 0
18	1	Pare/pousuaire	*433 310-1013 0
22	2	Vis de 4 x 10	*900 242-0401 0
23	1	Ecruc	100 129-0343 0
24	1	Rondelle plate de pignon	175 214-1013 0
25	1	Cage à aiguilles	100 012-0031 0
26	1	Pignon de chaîne	175 205-1013 0
27	1	Embrayage complet	175 000-0343 0
28	1	Ressort, embrayage	*175 018-0283 1
29	1	Patin, embrayage	*175 017-0283 0
30	1	Moyeu d'embrayage	*175 016-0343 0
31	1	Pare pousuaies	100 618-0343 1
32	3	Vis de 4 x 10	900 220-0401 0
33	1	Via de tension de chaîne	433 016-0283 0
34	1	Rondelle plate	100 247-0283 0
35	1	Teton de tension	433 014-0283 0
36	1	Ecruc frein	433 022-0283 0
37	2	Goujon de lame	433 011-0033 0
38	1	Plaques guide chaîne intérieure	433 013-0283 0
39	1	Plaques guide chaîne extérieure	433 012-0283 0
40	1	Captur	433 026-1103 0
41	1	Rondelle grower de 5	900 605-0000 5
42	1	Rondelle plate de 5	900 600-0000 5
43	1	Lame guide-chaîne, 16K50	430 211-0023 0
44	1	Lame guide-chaîne, 40M50	430 211-1013 0
45	1	Chaîne, 72D-59E	431 011-0023 0
46	1	Chaîne, 72LP-60E	431 011-1013 0

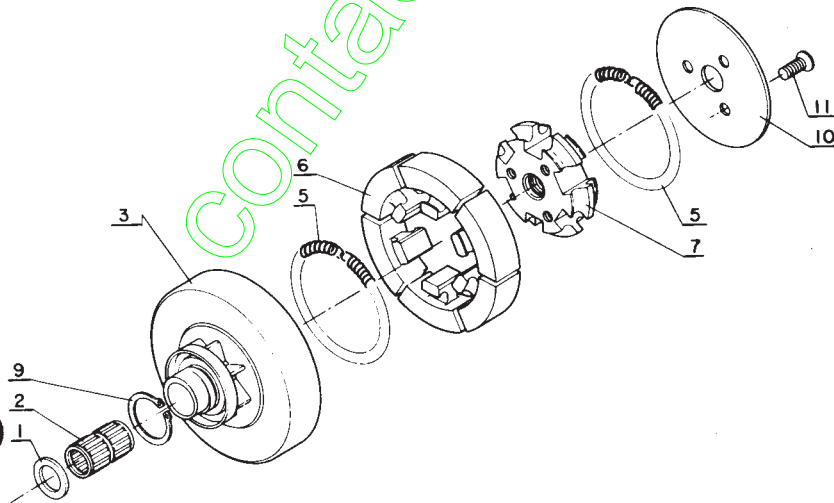


— POIGNÉES —

Réf n°	Numéro de pièce	Quantité	Désignation
1	351 110-1103 0	1	Poignée droite
2	900 242-0401 2	3	Vis + T.R. de 4x12
3	707 005-0343 0	1	Lever poussoir
4	707 017-0343 0	1	Ressort de levier
5	900 242-0401 4	2	Vis + T.R. de 4x14
6	178 008-0343 0	1	Blocage de gachette
7	178 013-0343 0	1	Ressort de levier de blocage
8	900 500-0000 5	1	Eccro de 5
9	900 605-0000 5	2	Rondelle grower de 5
10	900 600-0000 5	2	Rondelle plate de 5
11	351 111-1103 0	1	Caoutchouc de poignée droite
12	163 410-0283 0	1	Bouton de masse
13	163 413-0283 0	1	Plaque de masse
14	163 411-0283 0	1	Guide de plaque
15	163 412-0063 0	1	Ressort de bouton de masse
16	900 241-0401 0	1	Vis + T.R. de 4x10
17	178 045-1063 0	1	Epingle d'arrêt
18	178 012-1103 0	1	Verrou de gachette
19	178 005-1103 0	1	Gachette
20	178 011-0343 0	1	Tringle de gaz
21	900 241-0501 1	1	Vis
22	162 010-0343 1	1	Fil de masse
23	351 105-1013 0	1	Silent bloc
24	351 107-0343 0	1	Silent bloc
25	101 514-1013 0	1	Calotte de cylindre
26	433 022-0283 0	1	Eccro-frein
27	100 247-0283 0	2	Rondelle
28	900 105-0502 0	3	Boulon de 5x20
29	351 609-0343 0	1	Silent-bloc
30	351 613-0343 1	1	Support inférieur de brancard
31	900 105-0501 2	1	Boulon de 5x12
32	351 607-0343 0	2	Silent bloc
33	100 276-1013 0	1	Deflecteur
34	900 241-0501 2	4	Vis de 5x12
35	880 210-0343 0	1	Griffe
36	351 606-1013 1	1	Poignée gauche ou brancard
37	351 631-1013 0	1	Support de silent, bloc
38	351 605-1013 0	1	Silent bloc
39	351 637-1013 0	1	Butee de Silent bloc
40	351 614-1013 0	1	Support de brancard
41	900 242-0401 0	2	Vis de 4x10
42	351 617-1053 1	1	Entier de poignées
43	900 340-4001 3	2	Goupille élastique
44	178 090-1103 1	1	Frein de gachette
45	178 091-1103 1	1	Ressort
46	900 214-0502 0	1	Vis de 5x20
47	351 833-1013 0	1	Butee de protecteur
48	900 105-0503 0	1	Vis tête 6 pans creux de 5x30
49	351 834-1013 0	1	Vride de protecteur
50	351 826-1013 0	1	Protecteur de main gauche

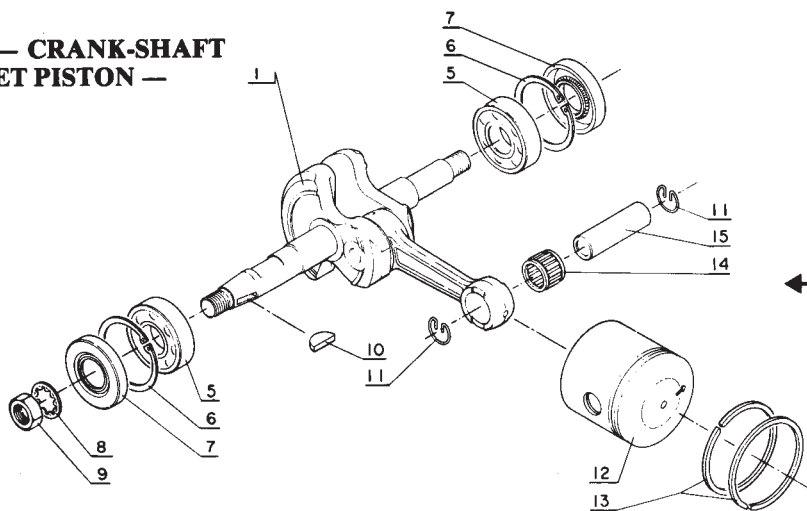
ECHO / modèles CS-601 S VL et CS-701 S VL

— CLUTCH —



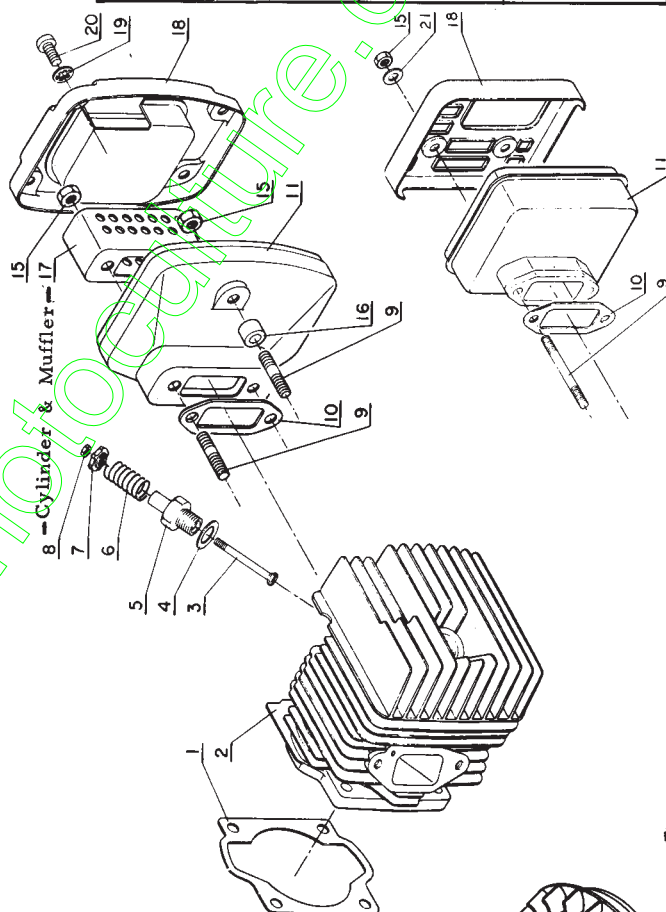
Key. No.	Description	CS-601VL	CS-701VL
3- 1	Washer, clutch	175 015-0283 0	175 015-0283 0
2	Needle bearing	175 012-0283 0	175 012-0283 0
3	Case clutch	175 005-0283 1	175 005-0373 1
8	Spacer, clutch case	*175 039-0283 1	*175 039-0283 1
9	Cirelip	*900 701-0002 0	*900 701-0002 0
	Clutch Ass'y	175 000-0283 0	175 000-0373 0
5	Spring, clutch	*175 018-0283 1	*175 018-0043 0
6	Shoe, clutch	*175 017-0283 0	*175 017-0043 0
7	Boss, clutch	*175 016-0283 0	*175 016-0373 0
10	Clutch plate		*175 019-0373 1
11	Screw		*900 214-0501 6

— CRANK-SHAFT
ET PISTON —



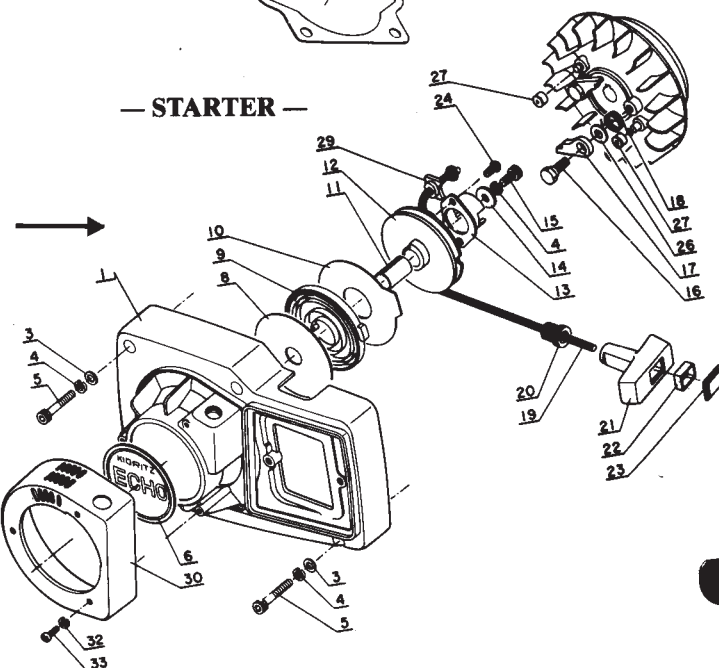
Key No.	Description	CS-601VL	CS-701VL
2- 1	Crank shaft	100 100-0283 0	100 100-0283 0
5	Ball bearing	900 810-0620 2	900 810-0620 2
6	Circlip	900 702-0003 5	900 702-0003 5
7	Oil seal	100 213-0283 0	100 213-0283 0
8	Lock washer	100 143-0283 0	100 143-0283 0
9	Nut	100 144-0283 0	100 144-0283 0
10	Key	900 322-0301 4	900 322-0301 4
11	End ring	100 015-0023 0	100 015-0023 0
12	Piston	100 010-0283 0	100 010-0373 0
13	Piston ring	100 011-0283 0	100 011-0373 0
14	Needle bearing	100 012-0283 0	100 012-0283 0
15	Piston pin	100 013-0283 0	100 013-0373 0

Key No.	Description	CS-701	CS-701VL	CS-701SVL
1 - 1	Cylinder packing		101 010-0283 1	
2	Cylinder	(101 011-0373 1)		101 011-0373 2
3	Valve, decomp		101 110-0283 1	
4	Valve packing		101 112-0283 0	
5	Valve seat decomp		101 111-0283 1	
6	Valve spring decomp		101 113-0283 0	
7	Washer decomp		101 114-0283 1	
8	Nut		900 500-0000 4	
9	Stud bolt	101 025-0373 0		100 214-0283 0
10	Muffler gasket		145 510-0373 0	
11	Muffler	145 605-0373 0		145 605-0373 1
15	Lock nut		145 710-0023 0	
16	Spacer			145 666-0373 0
17	Silencer			145 812-0373 0
18	Muffler lid	145 621-0373 0		145 613-0373 0
19	Lock washer			900 610-0000 5
20	Screw			900 211-0600 8
21	Washer	900 600-0000 6		

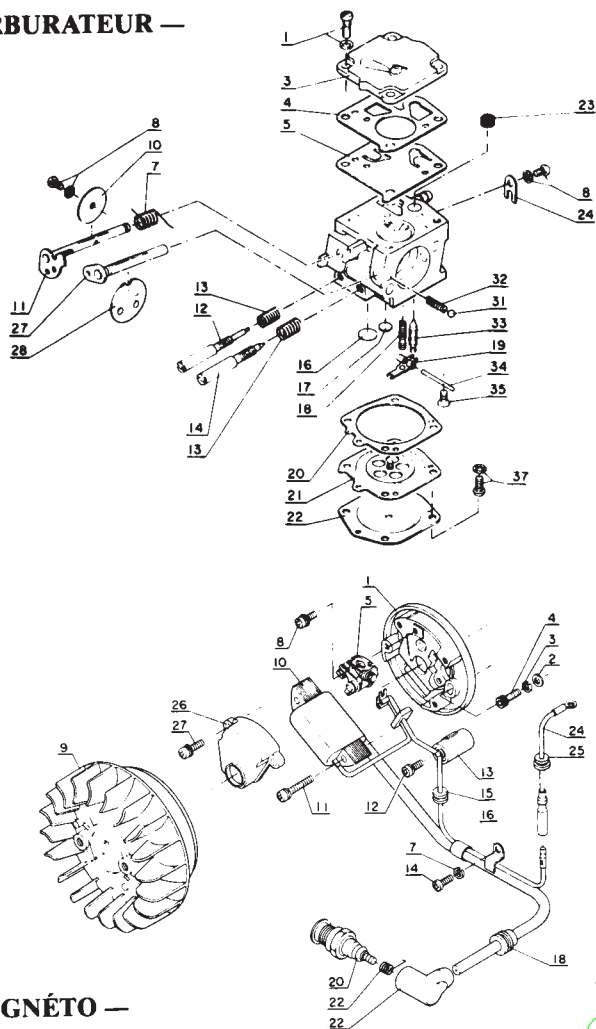


Key No.	Description	CS-601VL	CS-601SVL	CS-701VL
4-	Recoil starter Ass'y	177 200-0283 4		177 200-0283 4
1	Fan cover	*101 507-0283 4		*101 507-0283 4
8	Side plate (A), recoil	*177 221-0283 0		*177 221-0283 0
9	Spring rewind	*177 220-0283 4		*177 220-0283 4
10	Side plate (B)	*177 242-0283 2		*177 242-0283 2
11	Bush, recoil	*177 216-0283 2		*177 216-0283 2
12	Recoil drum	*177 215-0283 4		*177 215-0283 4
13	Pawl catcher	*177 243-0283 3		*177 243-0283 3
14	Washer	*177 214-0283 0		*177 214-0283 0
15	Bolt	*101 023-0083 0		*101 023-0083 0
19	Starter rope	*177 226-0283 0		*177 226-0283 0
20	Rope guide, recoil	*177 227-0023 0		*177 227-0023 0
21	Starter grip	*177 228-0283 0		*177 228-0283 0
22	End piece	*177 229-0283 0		*177 229-0283 0
23	Grip cap	*177 244-0283 0		*177 244-0283 0
24	Screw	*900 241-0401 0		*900 241-0401 0
29	Starter rope clip	*177 246-0283 2		*177 246-0283 2
3	Washer	100 247-0283 0		100 247-0283 0
4	Spring washer	900 605-0000 5		900 605-0000 5
5	Bolt	100 245-0083 0		100 245-0083 0
6	Name plate	890 012-0363 1		890 012-0373 1
16	Bolt, ratchet	177 217-0283 0		177 217-0283 0
17	Ratchet	177 218-0283 0		177 218-0283 0
18	Spring, ratchet	177 234-0283 1		177 234-0283 1
26	Washer	178 020-0031 0		178 020-0031 0
27	Cap ratchet	177 245-0283 0		177 245-0283 0
30	Dust filter	100 616-0283 1		100 616-0283 1
33	Screw	900 220-0400 6		900 220-0400 6
32	Spring washer	900 605-0000 4		900 605-0000 4

— STARTER —



— CARBURATEUR —

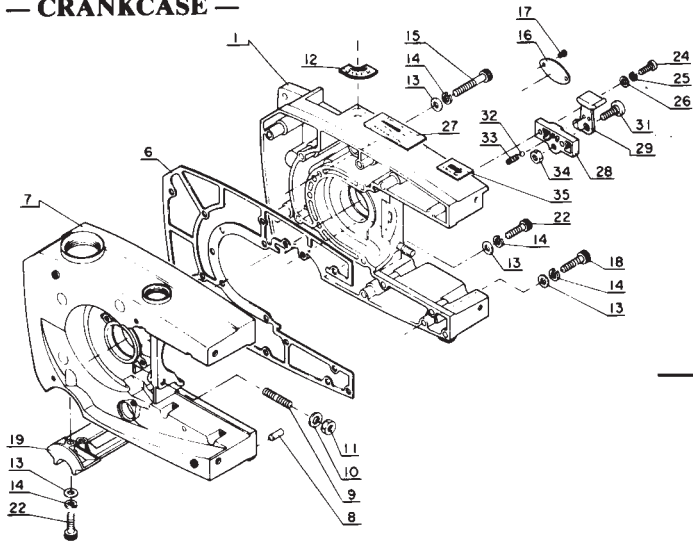


Key No.	Description	CS-601VL	CS 701VL
6-	Carburetor Ass'y	122 000-0283 0	122 000-0373 0
1	Screw & lock washer	*122 110-0023 0	*122 110-0023 0
3	Cover, body	*122 124-0023 0	*122 124-0023 0
4	Pump gasket	*122 125-0023 0	*122 125-0023 0
5	Pump diaphragm	*122 112-0023 0	*122 112-0023 0
7	Return spring	*122 113-0023 0	*122 123-0023 0
8	Screw & lock washer	*122 114-0023 0	*122 114-0023 0
10	Throttle butterfly	*122 116-0023 0	*122 116-0043 0
11	Throttle shaft	*122 117-0283 0	*122 117-0283 0
12	Idle adjust screw	*122 118-0023 0	*122 118-0043 0
13	Idle adjust spring	*122 119-0023 0	*122 121-0043 0
14	Main adjust screw	*122 120-0023 0	*122 120-0043 0
16	Body plug (L)	*122 149-0023 0	*122 145-0023 0
17	Body plug (S)	*122 146-0023 0	*122 147-0043 1
18	Inlet tension spring	*122 122-0023 0	*122 122-0023 0
19	Inlet control lever	*122 123-0023 0	*122 123-0023 0
20	Diaphragm gasket	*122 140-0023 0	*122 140-0023 0
21	Diaphragm	*122 141-0023 0	*122 141-0023 0
22	Cover, diaphragm	*122 142-0023 0	*122 142-0023 0
23	Fuel filter	*122 126-0023 0	*122 126-0023 0
24	Clip, throttle shaft	*122 127-0023 0	*122 127-0023 0
27	Choke shaft	*122 131-0023 0	*122 131-0023 0
28	Choke butterfly	*122 132-0023 0	*122 132-0023 0
31	Choke set ball	*122 136-0023 0	*122 136-0023 0
32	Choke set spring	*122 135-0023 0	*122 135-0023 0
33	Needle valve	*122 137-0023 0	*122 137-0023 0
34	Lever shaft, inlet	*122 138-0023 0	*122 138-0023 0
35	Screw, lever shaft	*122 139-0023 0	*122 139-0023 0
37	Screw & washer	*122 144-0023 0	*122 144-0023 0
38	Nipple	*122 128-0283 0	*122 128-0283 0

— MAGNÉTO —

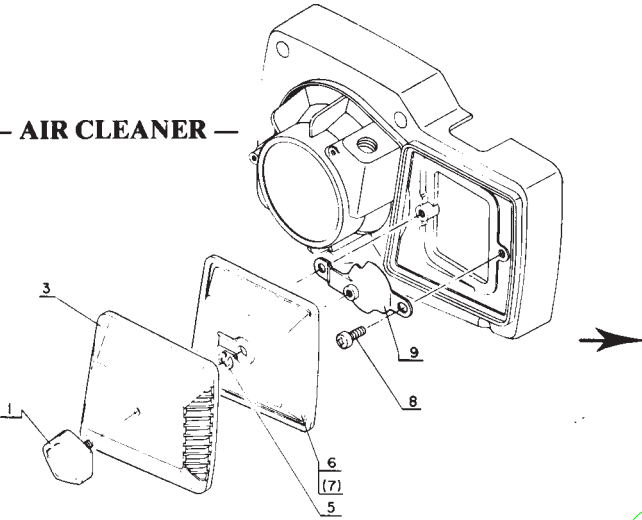
Key No.	Description	CS-601	CS-601VL	CS-601SVL	CS-701	CS-701VL	CS-701SVL
7-	Magneto Ass'y	153 000-0283 1	153 000-0283 2	156 000-0373 0	153 000-0283 1	153 000-0283 2	156 000-0373 0
	Stator Ass'y	*153 100-0283 1		*156 100-0373 0	*153 100-0283 1		*156 100-0373 0
1	Stator plate	**153 132-0283 1		**156 132-0373 0	**153 132-0283 1		**156 132-0373 0
5	Contact point set	**153 101-0283 1		**156 101-0373 0	**153 101-0283 1		**156 101-0373 0
8	Screw	**900 200-0400 8		**900 200-0400 8	**900 200-0400 8		**900 200-0400 8
10	Ignition coil	**153 126-0283 0		**153 126-0283 0	**153 126-0283 0		**153 126-0283 0
11	Screw	**900 241-0402 0		**900 241-0402 0	**900 241-0402 0		**900 241-0402 0
12	Screw	**900 241-0400 8		**900 241-0400 8	**900 241-0400 8		**900 241-0400 8
13	Condenser	**153 127-0283 1		**156 127-0283 1	**153 127-0283 1		**156 127-0373 0
15	Rubber bush (A)	**153 114-0283 0		**156 114-0373 0	**153 114-0283 0		**156 114-0373 0
26	Breaker cover	**153 128-0283 1		**156 128-0373 0	**153 128-0283 1		**156 128-0373 0
27	Screw	**900 242-0401 0		**900 242-0401 0	**900 242-0401 0		**900 242-0401 0
9	Fly wheel	*153 200-0283 0	*153 200-0283 1	*156 200-0373 0	*153 200-0283 0	*153 200-0283 1	*156 200-0373 0
2	Washer		100 247-0283 0			100 247-0283 0	
3	Spring washer		900 605-0000 5			900 605-0000 5	
4	Bolt		101 023-0083 0			101 023-0083 0	
7	Spring washer		900 605-0000 4			900 605-0000 4	
14	Screw		900 220-0401 0			900 220-0401 0	
16	Clip, high-tension cord		159 110-0283 0			159 110-0283 0	
18	Rubber bush		153 110-0283 0			153 110-0283 0	
20	Spark plug		159 010-0033 0			159 010-0033 0	
21	Cap, spark plug		159 012-0063 0			159 012-0063 0	
22	Coil, spark plug cap		159 011-0051 0			159 011-0051 0	
24	Stop lead cord		153 131-0283 0			153 131-0283 0	
25	Rubber bush		150 114-0063 0			150 114-0063 0	

— CRANKCASE —



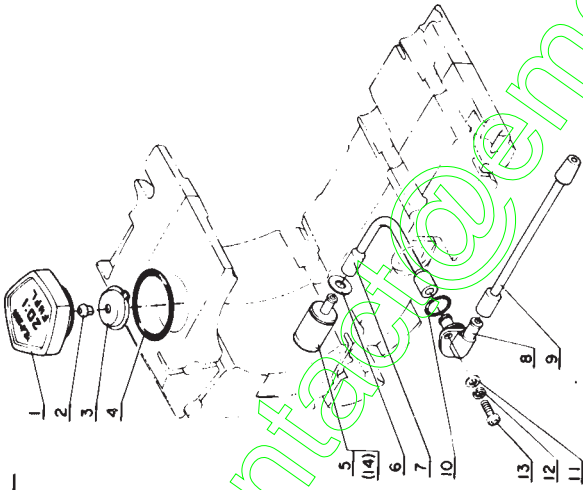
Key No.	Description	CS-601VL	CS-601SVL	CS-701VL	CS-701SVL
8-1,7	Crank case set	100 200-0283 5		100 200-0283 5	
6	Packing, crank case	100 242 0283 2		100 242-0283 2	
8	Knock pin, crank case	100 215-0283 0		100 215-0283 0	
9	Stud, cylinder	100 214-0283 0		100 214-0283 0	
10	Washer	900 600-0000 6		900 600-0000 6	
11	Nut	900 500-0000 6		900 500-0000 6	
12	Caution label (oil)	890 022-0283 1		890 022-0283 1	
13	Washer	100 247-0283 0		100 247-0283 0	
14	Spring washer	900 605-0000 5		900 605-0000 5	
15	Bolt	101 014-0083 0		101 014-0083 0	
16	Model plate	890 110-0363 0		890 110-0373 1	
17	Rivet	890 011-0013 0		890 011-0013 0	
18	Bolt	100 245 0083 0		100 245-0083 0	
19	Adapter, crank case				
22	Bolt	100 118-0083 0		100 118-0083 0	
24	Screw	900 220-0401 0		900 220-0401 0	
25	Spring washer	900 605-0000 4		900 605-0000 4	
26	Washer	900 600-0000 4		900 600-0000 4	
27	Caution label (oil)	890 046-0283 0		890 046-0283 0	
28	Bracket	179 813-0363 0		179 813-0363 0	
29	Lever decomp	179 805-0363 0		179 805-0363 0	
31	Screw	179 816-0363 0		179 816-0363 0	
32	Ball, valve	437 117-0013 0		437 117-0013 0	
33	Spring	179 817-0363 0		179 817-0363 0	
34	Nut	900 500-0000 5		900 500-0000 5	
35	Caution label	890 052-0363 0		890 052-0363 0	

— AIR CLEANER —



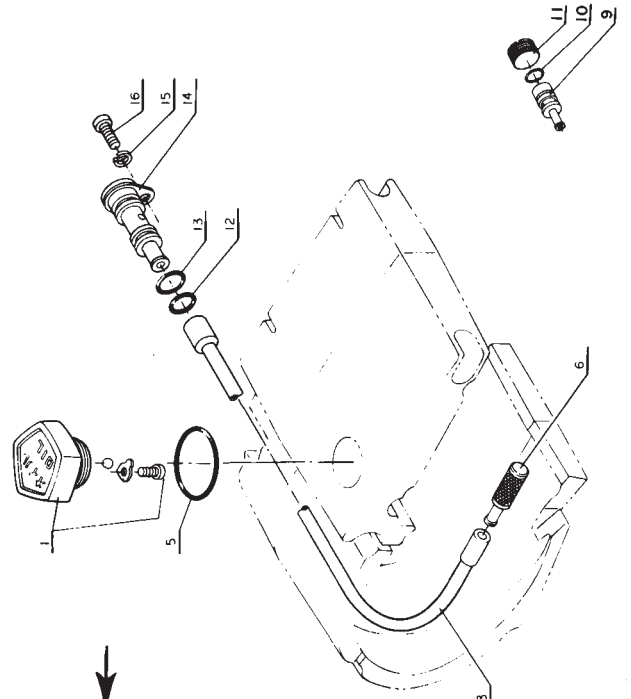
Key No.	Description	CS-601VL	CS-701VL
9-1	Thumb bolt	130 406-0283 0	130 406-0283 0
3	Cover, air cleaner	130 313-0283 0	130 313-0283 0
5	E-ring	900 700-0000 4	900 700-0000 4
6	Air cleaner	130 305-0283 0	130 305-0283 0
8	Screw	900 241-0501 0	900 241-0501 0
9	Cleaner set plate	130 405-0283 0	130 405-0283 0

— FUEL LINE —



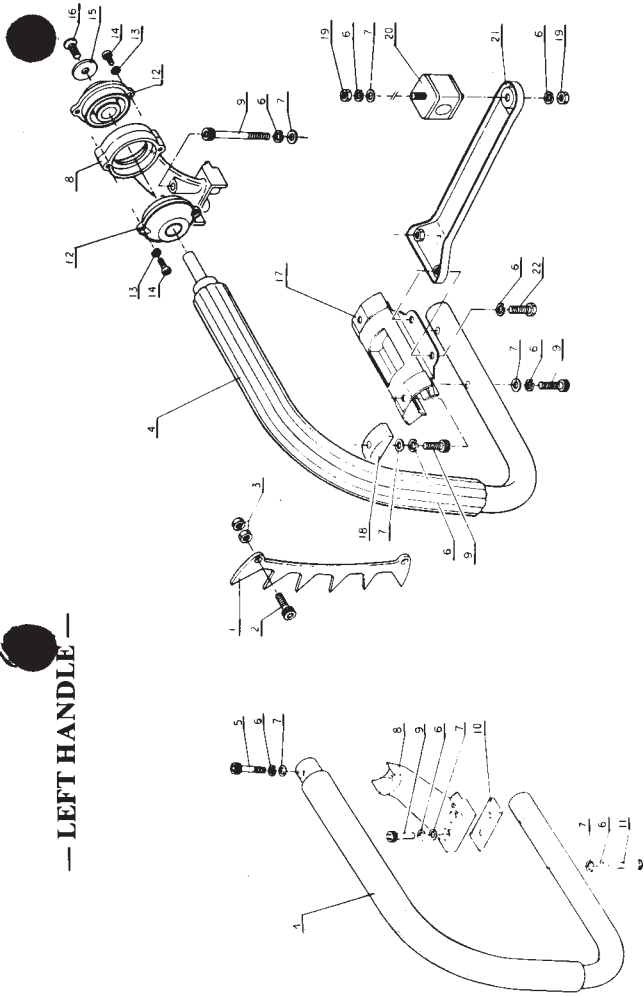
Key No.	Description	CS 601	CS-601VL	CS-601SVL	CS-701	CS-701VL	CS-701SVL
10-	Fuel tank cap Assy	131 001 0283 1				131 001-0283 1	
1	Cap, fuel tank	131 017 0283 1				131 017-0283 1	
2	Check valve	131 314 0033 0				131 314-0033 0	
3	Check valve holder	131 015 0083 0				131 015-0083 0	
4	O ring	131 028 0023 0				131 028-0023 0	
6	Washer	900 600 0000 6				900 600-0000 6	
7	Fuel pipe (inner)	132 010 0283 2	132 010 0283 3		132 010 0283 2	132 010-0283 3	
8	Fuel pipe connector	132 011 0283 1	132 011 0283 3		132 011 0283 1	132 011-0283 3	
9	Fuel pipe (outer)	132 012 0283 0				132 012-0283 0	
10	O ring	212 517 0111 0				212 517-0111 0	
11	Washer	900 600 0000 4				900 600-0000 4	
12	Spring washer	900 605 0000 4				900 605-0000 4	
13	Screw	900 220-0401 0				900 220-0401 0	
	Fuel strainer Assy	131 200-0283 0				131 200-0283 0	
5	Fuel strainer	131 205-0083 0				131 205-0083 0	
14	Cover, fuel strainer	131 214-0283 0				131 214-0283 0	

— OIL LINE —

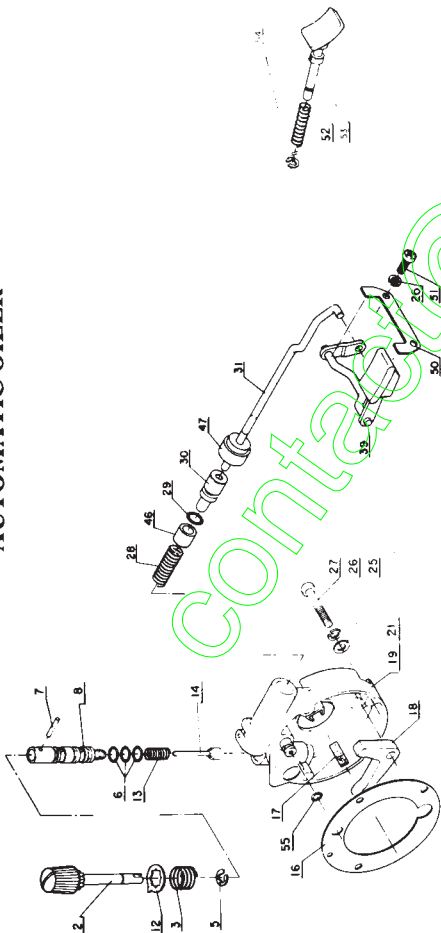


Key No.	Description	CS 601	CS-601VL	CS-601SVL	CS-701	CS-701VL	CS-701SVL
11-1	Oil tank cap Assy		436 000-0283 2			436 000-0283 2	
5	O ring		436 012-0023 0			436 012-0023 0	
6	Oil strainer		436 205-0283 2			436 205-0283 2	
8	Oil inner pipe		437 210-0283 1	132 010-0343 1		437 210-0283 1	132 010-0343 1
9	Oil pipe connector		437 212-0283 0			437 212-0283 0	
10	O ring		437 233-0283 0			437 233-0283 0	
11	Plug		437 232-0283 0			437 232-0283 0	
12	O ring			437 236-0343 0			437 236-0343 0
13	O ring			400 116 0111 0			400 116-0111 0
14	Connector, oil pipe		437 306-0343 0			437 306-0343 0	
15	Spring washer		900 605-0000 4			900 605-0000 4	
16	Screw		900 220-0401 0			900 220-0401 0	

— LEFT HANDLE —



— AUTOMATIC OILER —

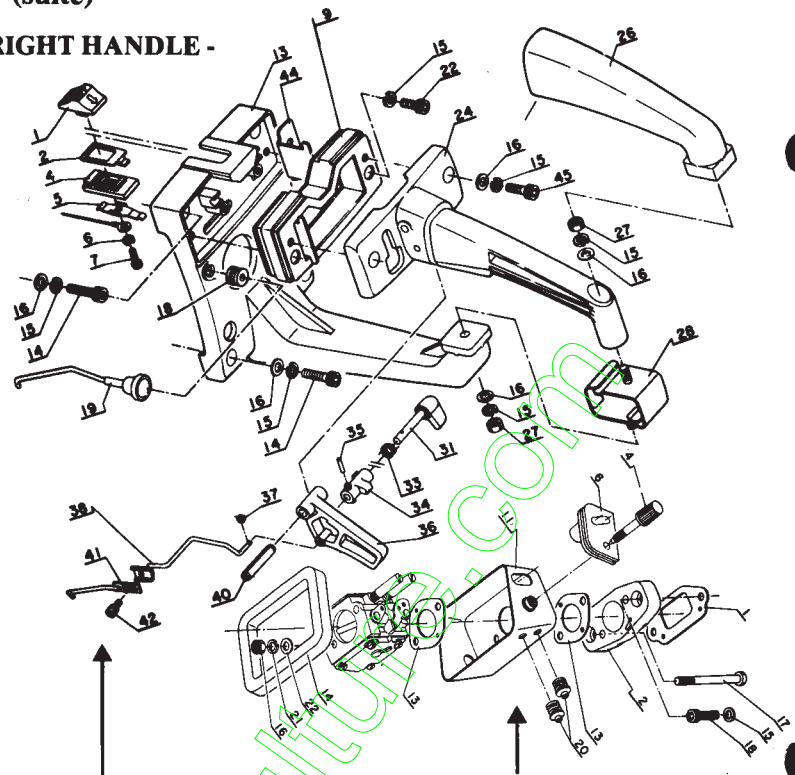
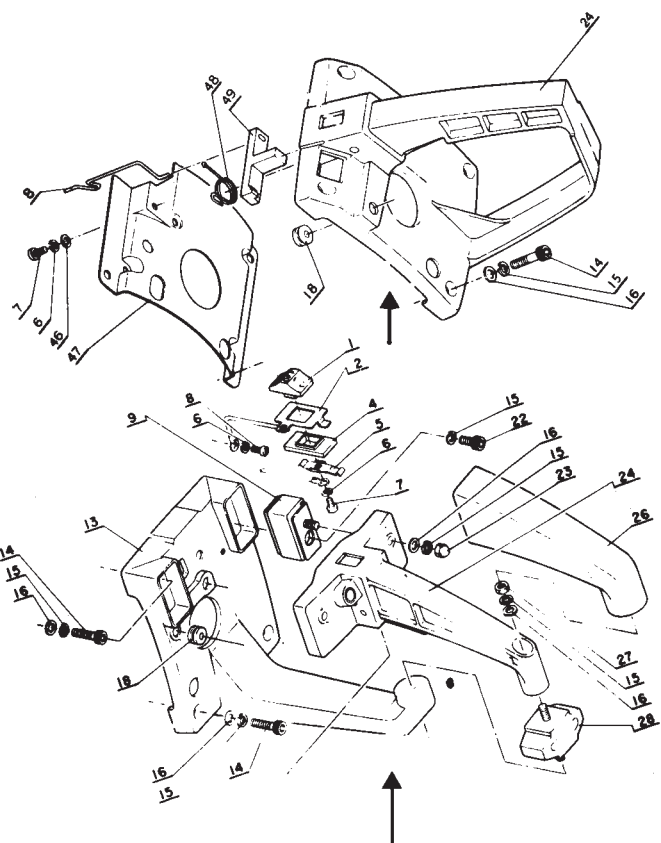


Key No.	Description	CS-601	CS-601VL	CS-610SVL	CS-701	CS-701VL	CS-701SVL
13	Spike bumper		880 210-0283 0			880 210-0283 0	
2	Bolt		101 023-0083 0			101 023-0083 0	
3	Nut		900 500-0000 5			900 500-0000 5	
4	Left handle		351 606-0363 0	351 606-0363 1	351 205-0283 1	351 606-0363 0	351 606-0363 1
5	Bolt		351 218-0083 0			351 218-0083 0	
6	Spring washer		900 605-0000 5			900 605-0000 5	
7	Washer		100 247-0283 0			100 247-0283 0	
8	Supporter, left handle		351 614-0363 0	351 614-0363 1	351 614-0363 0	351 614-0363 1	
9	Bolt		351 228-0283 0	351 634-0363 0	130 015-0083 0	351 614-0363 0	351 634-0363 0
10	Rubber cushion		351 218-0083 0			351 218-0083 0	
11	Bolt		351 218-0083 0			351 218-0083 0	
12	Cushion rubber		351 605-0343 0	351 605-0363 0		351 605-0343 0	351 605-0363 0
13	Spring washer		900 605-0000 3			900 605-0000 3	
14	Screw		900 220-0300 8			900 220-0300 8	
15	Washer		351 633-0343 0			351 633-0343 0	
16	Screw		900 212-0501 2			900 212-0501 2	
17	Cushion rubber		351 609-0363 1			351 609-0363 1	
18	Adapter, cushion rubber (L-L)		351 630-0363 0			351 630-0363 0	
19	Lock nut		433 020-0083 0			433 020-0083 0	
20	Cushion rubber (L-L, 2)		351 607-0363 0			351 607-0363 0	
21	Cushion supporter		351 613-0363 0			351 613-0363 0	
22	Bolt		900 100-0500 8			900 100-0500 8	

Key No.	Description	CS-601	CS-601VL	CS-610SVL	CS-701	CS-701VL	CS-701SVL
12	Adjusting shaft Ass'y		437 009-0283 0			437 009-0283 0	
3	Spring		437 015-0283 2			437 015-0283 0	
5	E-ring		900 700-0000 4			900 700-0000 4	
6	O-ring		437 020-0283 0			437 020-0283 0	
7	Spring pin		437 040-0283 0			437 040-0283 0	
8,14	Cylinder & plunger		437 002-0283 1			437 002-0283 1	
12	Dial		437 047-0283 1			437 047-0283 1	
13	Spring, auto-oiler		437 019-0283 0			437 019-0283 0	
16	Packing, pump body		437 038-0283 0			437 038-0283 0	
17	Felt, auto-oiler		437 050-0283 0			437 050-0283 0	
18	Cam arm, auto-oiler		437 037-0283 1			437 037-0283 1	
19	Body, oil pump	437 005-0283 2		437 005-0283 3		437 005-0283 2	437 005-0283 3
21	Oil seal	*437 042-0283 0		*437 042-0283 0		*437 042-0283 0	*437 042-0283 0
25	Washer		900 600-0000 4			900 600-0000 4	
26	Spring washer		900 605-0000 4			900 605-0000 4	
27	Screw		900 210-0401 8			900 210-0401 8	
28	Spring, oil pump		437 111-0023 1			437 111-0023 1	
29	O-ring		131 013-0043 0			131 013-0043 0	
30	Piston, oil pump		437 112-0283 0			437 112-0283 0	
31	Pump rod	707 010-0283 0		707 010-0363 0		707 010-0283 0	437 010-0363 0
39	Lever, oil pump	707 005-0283 0		707 005-0363 1		707 005-0283 0	707 005-0363 1
46	Spring retainer		437 120-0283 0			437 120-0283 0	
47	Cover, piston	437 053-0283 0		437 053-0283 1		437 053-0283 0	437 053-0283 1
50	Retainer, oil pump lever			707 112-0363 0			707 112-0363 0
51	Screw			900 220-0401 0			900 220-0401 0
52	Spring, push lever		707 017-0363 0			707 017-0363 0	
53	Push lever		707 007-0363 0			707 007-0363 0	
54	E-ring		900 700-0000 4			900 700-0000 4	
55	O-ring		437 056-0283 0			437 056-0283 0	

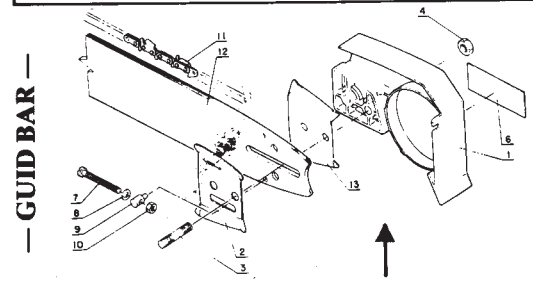
ECHO / modèles CS-601 S VL et CS-701 S VL (suite)

- RIGHT HANDLE -



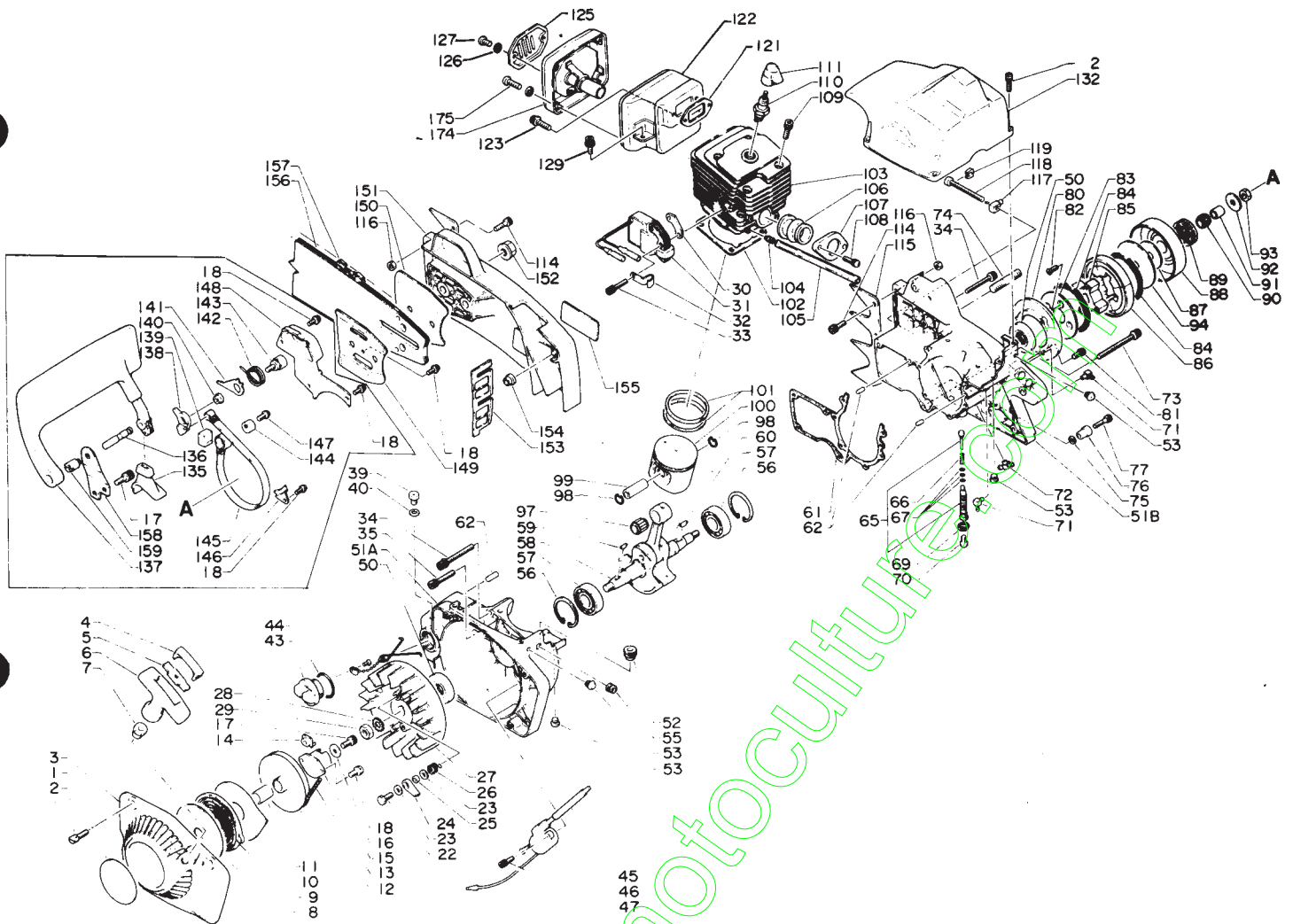
Key No.	Description	CS-601VL	CS-601SVL	CS-701VL	CS-701SVL
14- 1	Stopper switch	163 410-0283 0		163 410-0283 0	
2	Earth plate	162 011-0363 0	162 011-0363 1	162 011-0363 0	162 011-0363 1
4	Guide plate, switch	163 411-0363 0		163 411-0363 0	
5	Spring, switch	163 412-0063 0		163 412-0063 0	
6	Spring washer	900 605-0000 4		900 605-0000 4	
7	Screw	900 220-0401 0		900 220-0401 0	
8	Screw	900 220-0400 8		900 220-0400 8	
9	Cushion rubber (R-L)	351 105-0363 1	351 105-0363 2	351 105-0363 1	351 105-0363 2
13	Right handle supporter	351 123-0363 1	351 123-0363 2	351 123-0363 1	351 123-0363 2
14	Bolt	103 015-0283 0		103 015-0283 0	
15	Spring washer	900 605-0000 5		900 605-0000 5	
16	Washer	100 247-0283 0		100 247-0283 0	
18	Rubber bush	178 810-0283 0		178 810-0283 0	
19	Choke rod	178 505-0363 0		178 505-0363 0	
22	Bolt	130 417-0043 0		130 417-0043 0	
23	Nut	210 419-0111 0		210 419-0111 0	
24	Right handle	351 906-0363 0	351 110-0363 1	351 906-0363 0	351 110-0363 1
26	Right handle rubber	351 111-0363 0	351 111-0363 1	351 111-0363 0	351 111-0363 1
27	Lock nut	433 020-0083 0		433 020-0083 0	
28	Cushion rubber	351 107-0363 0	351 107-0363 1	351 107-0363 0	351 107-0363 1
31	Lock lever	178 008-0363 0		178 008-0363 0	
33	Throttle spring	178 013-0343 0		178 013-0343 0	
34	Throttle lock	178 012-0363 0		178 012-0363 0	
35	Spring pin	437 040-0283 0		437 040-0283 0	
36	Throttle trigger	178 010-0363 1	178 010-0363 2	178 010-0363 1	178 010-0363 2
38	Pin	178 514-0393 0	178 514-0033 0	178 514-0393 0	178 514-0033 0
38	Throttle rod (A)	178 006-0363 1	178 006-0363 2	178 006-0363 1	178 006-0363 2
40	Throttle shaft	178 110-0283 0		178 110-0283 0	
41	Throttle rod (B)	178 033-0283 0		178 032-0283 0	
42	Screw	178 018-0283 0		178 018-0283 0	
44	Cushion supporter		351 126-0363 0		351 126-0363 0
45	Bolt		101 023-0083 0		101 023-0083 0
46	Washer				
47	Cylinder cover				
48	Decomp, lever spring				
49	Lever decomp				

Key No.	Description	CS-701VL	CS-601SVL	CS-601VL	CS-701SVL
5- 1	Packing	130 010-0283 1		130 010-0283 1	
2	Bed, carburetor	130 005-0373 0		130 005-0283 2	
4	Idling set screw	178 007-0373 0		178 007-0343 0	
6	Grommet		178 212-0283 1		
11	Case, carburetor			130 306-0283 1	
13	Packing, carburetor cov			130 016-0283 1	
14	Packing, carburetor cov			130 320-0283 1	
15	Washer			100 247-0283 0	
16	Lock nut			433 022-0283 0	
17	Bolt, carburetor			130 021-0283 0	
18	Bolt			351 218-0083 0	
20	Rubber bush			178 811-0283 0	
21	Spring washer			900 605-0000 5	
22	Washer			178 516-0083 0	



Key No.	Description	CS-601VL	CS-701VL
15- 1	Cover, guide bar	433 010-0283 0	433 010-0373 0
2	Side plate, guide bar (inner)	433 013-0283 0	433 013-0283 0
3	Stud, guide bar	433 011-0033 0	433 011-0033 0
4	Flange Nut	433 019-0033 0	433 019-0033 0
6	ECHO name plate	890 021-0283 1	890 021-0283 1
7	Adjusting screw	433 016-0283 0	433 016-0283 0
8	Washer	100 247-0283 0	100 247-0283 0
9	Tensioner	433 014-0283 0	433 014-0283 0
10	Lock nut	433 022-0283 0	433 022-0283 0
13	Side plate, guide bar (outer)	433 012-0283 0	433 012-0283 0

ECHO / modèle CS-900 EVL

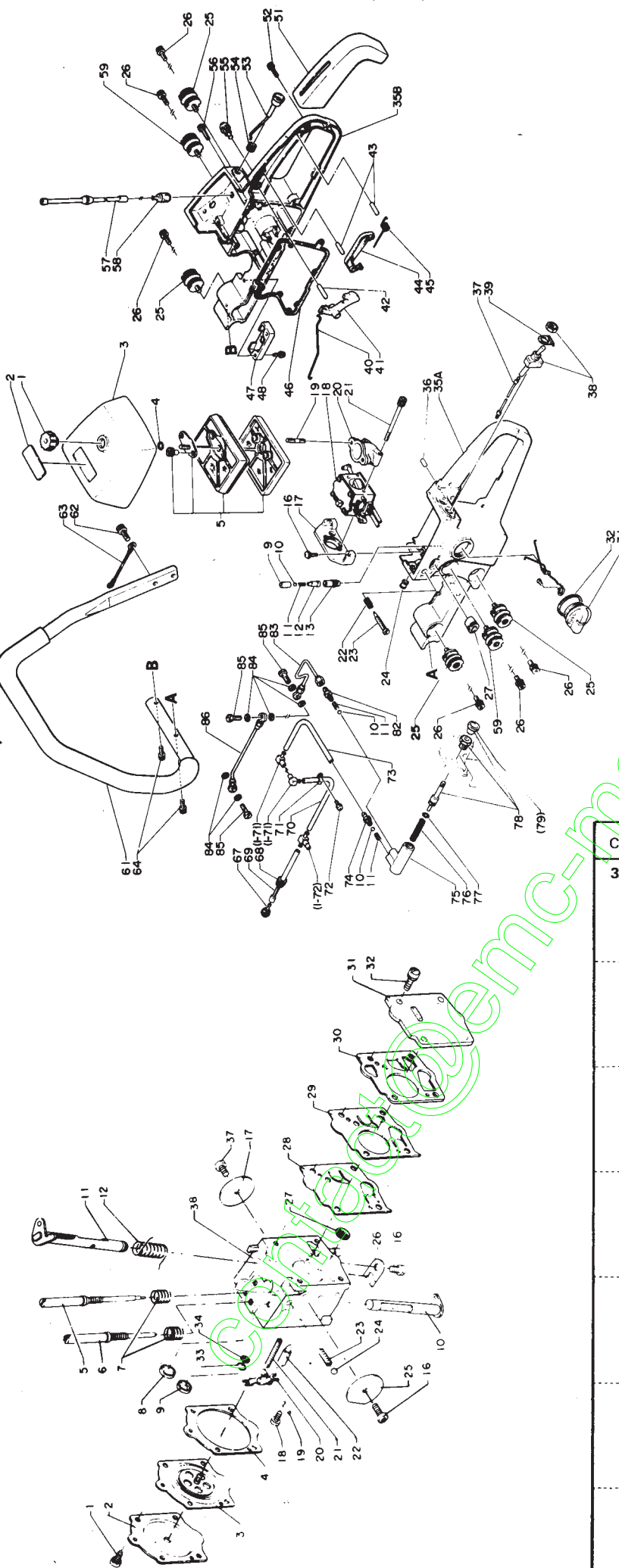


Clé n°	Número de pièce	Quantité	Désignation
1-1	890 012-1023 0	1	Étiquette de nom
2	101 512-1473 0	7	Vis 5x20
*	177 200-1473 0	1	Lanceur complet
3	-177 244-1063 0	1	Couvercle de ventilateur
4	-177 244-1063 0	1	Chapeau de poignée
5	-177 229-1473 0	1	Rondelle
6	-177 228-1063 1	1	Poignée de lanceur
7	-177 227-1063 0	1	Guide corde
8	-177 221-1063 0	1	Plaque latérale
9	-177 220-1063 1	1	Ressort spiral
10	-177 242-1473 0	1	Plaque latérale
11	-177 216-1063 0	1	Bague
12	-177 215-1063 2	1	Poulie de lanceur
13	-177 226-1473 0	1	Corde de lanceur
14	-177 246-1063 1	1	Attache câble
15	-177 243-0283 3	1	Capteur de cliquet
16	-300 217-0061 0	1	Rondelle
17	900 162-0501 5	1	Boulon 5x15
18	-900 242-0401 2	2	Vis 4x12
18	900 242-0401 2	1	Vis 4x12
22	900 100-0601 6	2	Boulon 6x16
23	900 600-0000 6	4	Rondelle ø6
24	177 218-0283 0	2	Cliquet
25	177 247-0283 0	2	Entretoise de cliquet
26	177 234-1473 0	2	Ressort de cliquet
27	150 801-1473 0	1	Rotor
28	900 611-0001 0	1	Rondelle ø10
29	100 144-0283 0	1	Ecran
30	150 617-1473 0	1	Entretoise
31	150 601-1473 0	1	Module C.D.T.
32	159 112-1473 0	1	Collar
33	900 162-0502 5	2	Boulon 5x25
34	900 162-0505 0	4	Boulon 5x50
35	900 162-0503 5	4	Boulon 5x35
39	436 100-0023 0	1	Raffroidissement complet
40	-131 310-0023 0	1	Joint
43	436 001-1473 1	1	Bouchon réservoir huile complet
44	-900 720-0002 5	1	Joint torique 25
45	150 611-1473 0	1	Tube
46	150 626-1473 0	1	Bobine d'allumage
47	900 162-0401 6	2	Boulon 4x16
50	100 212-1213 0	2	Joint d'étanchéité
51	100 200-1473 3	1	Carter moteur
52	153 110-0283 0	1	Bague
53	100 251-1473 0	4	Silent bloc (A)
55	132 115-0146 0	1	Passe-tige
56	900 702-0004 0	2	Circlip int. (CR.40)
57	900 810-0620 3	2	Roulement 6203
58	100 100-1473 1	1	Vitebrequin complet
59	100 142-1233 0	1	Clavette
60	900 322-0301 4	1	Clavette
61	100 242-1473 0	1	Joint, carter
62	100 215-0283 0	2	Pion de centrage
65	437 000-0343 0	1	Graissage automatique
66	-437 019-0283 0	1	Ressort de poussoir

67	437 020-0283 0	3	Joint torique
69	437 059-1113 3	1	Buée de pompe
70	900 220-0501-0	1	Vis 5x10
71	437 240-1473 0	2	Raccord
72	900 162-0506 5	1	Raccord
73	900 162-0506 5	1	Boulon 5x65
74	433 011-1063 0	2	Goujon, lame guide-chaîne
75	900 600-0000 5	1	Rondelle
76	433 006-1283 0	1	Capteur de chaîne
77	900 105-0502 5	1	Vis 5x25
80	175 310-1473 0	1	Couvercle
81	900 242-0401 0	3	Vis 4x10
82	900 218-0501 2	4	Vis 5x12
83	175 019-1063 1	1	Flasque embrayage
**	175 000-1473 0	1	Embrayage complet
84	-175 018-1473 0	2	Ressort embrayage
85	-175 016-1473 0	1	Moyeu embrayage
86	-175 017-1473 0	4	Patin embrayage
87	175 015-1063 0	1	Rondelle embrayage (intérieure)
88	175 006-1473 0	1	Pignon
90	175 033-1063 0	1	Bague de pignon
96	100 012-0013 0	1	Roulement à aiguilles
91	175 013-0023 0	1	Entretoise, pignon
92	175 014-1063 0	1	Rondelle, embrayage
93	100 129-1473 0	1	Ecrrou
94	175 044-1473 0	1	Rondelle
97	100 012-1473 0	1	Roulement à aiguilles
98	100 015-0023 0	2	Jonc d'axe de piston
99	100 013-1473 0	1	Axe de piston
100	100 010-1473 0	1	Piston
101	100 011-1473 0	2	Segment de piston
102	101 010-1473 0	1	Joint de cylindre
103	101 011-1473 1	1	Cylindre
104	100 267-1063 0	1	Raccord
105	437 228-1473 0	1	Tuyau huile
106	130 510-1473 1	1	Raccord
107	130 512-1473 1	1	Support
108	900 242-0501 4	2	Vis 5x20
109	900 160-0602 0	4	Boulon 6x20
110	159 010-1023 0	1	Bougie (BPMR-7A)
111	159 005-0033 1	1	Capuchon de bougie
114	900 105-0501 5	3	Boulon 5x15
115	880 210-1473 0	1	Griffe
116	433 020-0083 0	3	Ecran frein de 5
117	433 014-1063 1	1	Tendeur
118	433 016-1473 0	1	Vis de réglage
119	433 028-1473 0	1	Clip
121	145 510-1473 1	1	Joint de pot d'échappement
122	145 806-1473 3	1	Corps de pot d'échappement
123	900 162-0602 0	2	Boulon 5x18
125	145 861-1473 0	1	Couvercle de pot d'échappement
126	900 610-0000 5	6	Rondelle de frein de 5
127	145 643-0373 0	2	Vis 5x8
129	900 162-0501 5	1	Boulon 5x12
132	101 514-1473 1	1	Couvercle de cylindre
***	433 100-1473 1	1	Frein de chaîne complet

18	900 242-0401 2	5	Vis 4x12
135	433 312-1233 0	1	Capuchon de levier de frein
136	433 113-1233 0	1	Boulon pivot
137	433 105-1473 1	1	Poignée de frein
138	433 117-1473 0	1	Raccord
139	433 313-1473 0	1	Pare-poussière
140	433 115-1233 0	1	Entretoise
141	433 119-1233 0	1	Taquet
142	433 114-1233 0	1	Ressort rappel
143	433 134-1233 0	1	Raccord
144	433 142-1473 0	1	Rondelle
145	433 123-1473 0	1	Bande de frein
146	433 144-1473 0	1	Support de bande
147	900 242-0501 4	1	Vis 5x14
148	433 310-1473 0	1	Carter de chaîne
17	900 162-0501 5	1	Boulon 5x15
158	433 158-1473 0	1	Support
159	433 159-1473 0	1	Boulon
149	433 013-1473 0	1	Plaque latérale (intérieure)
150	433 012-1473 0	1	Plaque latérale (extérieure)
151	433 010-1473 0	1	Carter de chaîne
152	433 019-1063 1	2	Ecrrou de lame
153	433 025-1473 0	1	Protecteur
154	433 030-1473 0	1	Goupille
155	890 021-0283 1	1	Plaquette de nom ECHO
156	-	1	Lame guide-chaîne
157	-	1	Support
174	145 606-1473 0	1	Pot d'échappement
175	145 868-1063 0	4	Vis 5x28

Remarques:
 * Comprend les références n° 3 à 18.
 ** Comprend les références n° 84 à 86.
 *** Comprend les références n° 17, 18 et 135 à 148, 158 et 159.



Clé n°	Numéro de pièce	Quantité	Désignation	Clé n°	Numéro de pièce	Quantité	Désignation
2	800 242 0401 2	2	Vis 4x12	2	46	2	Erreur moleté renvidé
	351 111 1473 0	1	Coucouc de poignée	52	52	1	Couvercle de filtre à air
	900 162 0401 6	1	Boulon 4x16	53	53	1	Circup
	178 510 1473 0	1	Tirette starter	54	54	1	Carburateur complet (WALBRO)
	178 810 0283 0	1	Cabot/pous passer tige	55	55	1	Remplissage complet
	178 302 1233 0	1	Blocage de gâchette	56	56	1	Remplissage complet
	900 162 0402 0	6	Boulon 4x20	57	57	1	Remplissage complet
	132 010 1473 0	1	Tuyau carburant	58	58	1	Remplissage complet
	131 205 0023 0	1	Longueur de carburant	59	59	1	Remplissage complet
	351 606 1473 0	1	Plaque agent	60	60	1	Remplissage complet
	900 163 0692 5	2	Boulon 6x20	61	61	1	Remplissage complet
	162 010 1473 1	2	Filet masse	62	62	1	Remplissage complet
	900 162 0502 0	2	Boulon 5x20	63	63	1	Remplissage complet
	436 205 1473 0	1	Plongeur d'huile	64	64	1	Remplissage complet
	132 115 0146 0	1	Bague	65	65	1	Remplissage complet
	132 010 0216 0	1	Tuyau huile	66	66	1	Remplissage complet
	437 211 1473 0	1	Tuyau huile	67	67	1	Remplissage complet
	437 410 1473 0	1	Clip	68	68	1	Remplissage complet
	900 242 0401 0	1	Vis 4x10	69	69	1	Remplissage complet
	437 228 1473 0	1	Tuyau huile	70	70	1	Remplissage complet
	437 100 1473 0	1	Pompe complète	71	71	1	Remplissage complet
	437 012 0033 0	2	Billé	72	72	1	Remplissage complet
	437 013 0033 0	2	Ressort de valve	73	73	1	Remplissage complet
	437 017 0033 0	1	Raccrod de pompe	74	74	1	Remplissage complet
	437 110 0023 1	1	Corps de pompe à huile	75	75	1	Remplissage complet
	437 111 0023 1	1	Ressort pompe à huile	76	76	1	Remplissage complet
	900 720 0000 6	1	Piston de pompe	77	77	1	Remplissage complet
	437 101 1473 0	1	Joint torique 6	78	78	1	Remplissage complet
	437 119 1473 0	1	Poussoir	79	79	1	Remplissage complet
	437 052 0033 0	1	Raccrod	80	80	1	Remplissage complet
	437 206 1473 1	1	Tuyau huile	81	81	1	Remplissage complet
	437 219 1473 0	6	Joint	82	82	1	Remplissage complet
	437 220 1473 2	3	Boulon	83	83	1	Remplissage complet
	437 207 1473 1	1	Tuyau huile	84	84	1	Remplissage complet
	437 220 1473 0	1	Joint	85	85	1	Remplissage complet
	437 220 1473 2	3	Boulon	86	86	1	Remplissage complet
	437 207 1473 1	1	Tuyau huile				

Remarques:
 * : Comprend les références n° 9 à 13.
 ** : Comprend la référence n° 32.
 *** : Comprend les références n° 10 à 11, n° 74 à 78 et le n° 82.
 78 : Comprend la référence n° 79.

Clé n°	Numéro de pièce	Quantité	Désignation
3- *	123 000-1473 0	1	Carburateur complet
1	-123 144-0393 0	4	Vis
2	-123 142-1063 0	1	Couvercle de diaphragme
3	-123 141-1063 0	1	Diaphragme
4	-123 140-1063 0	1	Joint de diaphragme
5	-123 118-1063 0	1	Vis de réglage bas régime (L)
6	-123 120-1063 0	1	Vis de réglage haut régime (H)
7	-123 119-0393 0	2	Ressort de vis
8	-123 145-1063 0	1	Bouchon G.M.
9	-123 146-1063 0	1	Bouchon P.M.
10	-123 131-1473 0	1	Axe de starter
11	-123 117-1473 0	1	Axe de gaz
12	-123 113-1063 1	1	Ressort rappel gaz
16	-123 154-1063 0	2	Vis
17	-123 116-1473 0	1	Volet de gaz
18	-123 139-0393 0	1	Vis d'axe de levier
19	-123 138-1063 0	1	Axe de levier
20	-123 123-1063 0	1	Levier de pointeau
21	-123 122-1063 0	1	Ressort de pointeau
22	-123 137-0393 0	1	Pointeau
23	-123 135-1063 1	1	Ressort starter
24	-123 136-1063 1	1	Billé position starter
25	-123 132-1063 0	1	Volet starter
26	-123 127-1063 1	1	Clip d'axe de gaz
27	-123 126-1063 1	1	Filtre intérieur
28	-123 112-1063 0	1	Diaphragme de pompe
29	-123 111-1063 0	1	Diaphragme
30	-123 125-1243 0	1	Joint de pompe
31	-123 124-1473 0	1	Couvercle de pomp
32	-123 110-1063 0	4	Vis de couvercle
33	-123 169-1063 0	1	Jonc
34	-123 168-1063 0	1	Filtre
37	-123 114-1063 0	1	Vis
38	-Non détaillé	1	Corps complet de carburateur