

MANUEL D'ATELIER

6.4.0 REPLACEMENT DE LA COURROIE DE TRACTION

1 / 1

Informations générales:

Sujets associés:

Réglage de l'embrayage de la traction [4.3]

Démontage de la goulotte d'éjection [5.3]

Démontage du moteur [5.5]

Montage des courroies [9.2]

Couples de serrage

2	Ecrou de fixation de la poulie	25 ÷ 30 Nm
---	--------------------------------------	------------

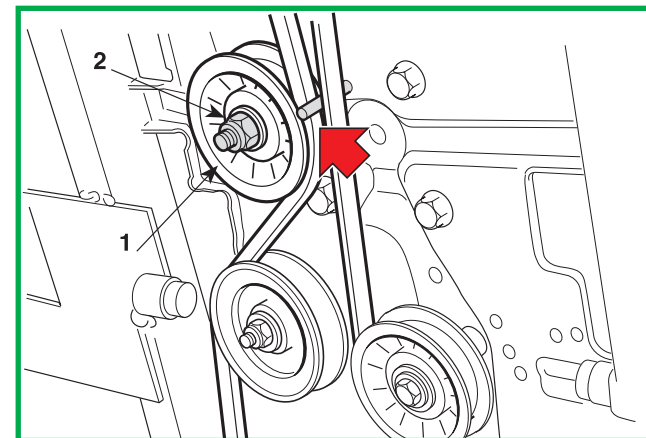
3	Ecrou de fixation de la roulette	25 ÷ 30 Nm
---	--	------------

- Démontez la poulie du moteur pour dégager la courroie.
- Enlever la goulotte d'éjection.

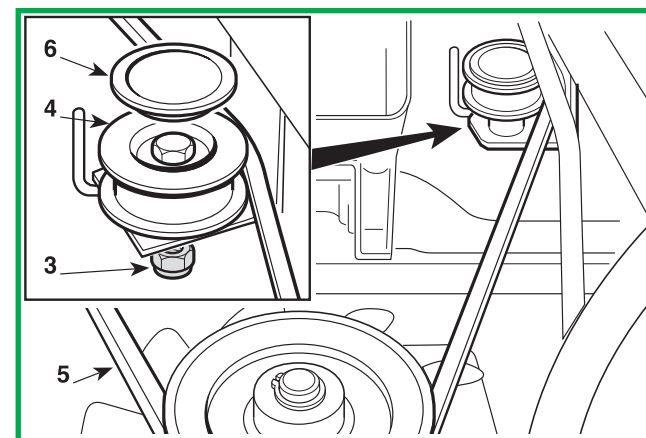
Pour opérer plus facilement sur les pièces concernées, il faut que la courroie de transmission soit relâchée.

Pour ce faire, il faut relâcher le tendeur.

Démontez la poulie du tendeur (1), fixée par l'écrou (2).



Desserrer l'écrou (3) du galet tendeur postérieur droit (4) autant que nécessaire pour permettre à la courroie (5) de passer, et enlever la courroie.



Lors du montage, veiller à remettre la courroie (5) en position exacte par rapport aux poulies, aux galets tendeurs latéraux et au guidage de retenue.

Remonter toujours le petit couvercle anti-poussière (6).

Une fois le montage effectué, ...

- Remonter la poulie moteur.
- Exécuter le réglage de la courroie de traction.
- Remonter la goulotte d'éjection.

MANUEL D'ATELIER

4.3.0 RÉGLAGE DE LA COURROIE DE TRACTION

1 / 1

Informations générales:

Si l'on constate des irrégularités de l'avancement après une période d'emploi prolongée ou après qu'on a changé la courroie, ces irrégularités peuvent être provoquées par la variation de la longueur de la courroie.

- Une courroie relâchée diminue le rendement de la transmission et réduit la capacité d'avancement, surtout en montée;
- une courroie trop tendue augmente le bruit, et provoque des à-coups ou des cabrages au moment de l'embrayage de la traction.

Dans ces cas, il faut régler le tendeur.

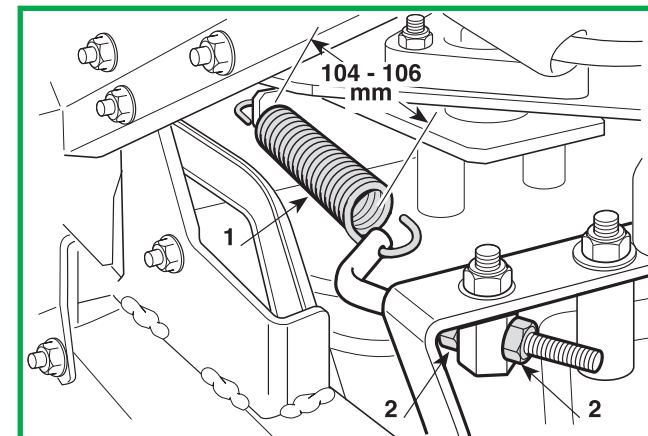
Sujets associés:

Remplacement de la courroie de traction [6.4]

Le tendeur se trouve à droite du groupe de direction ; on y accède par le coffre avant, en braquant complètement à droite.

Régler la tension du ressort (1) en agissant correctement sur les écrous (2), jusqu'à obtenir la valeur de $104 \div 106$ mm, mesurée avec un calibre sur l'extérieur des spires, avec les commandes de la transmission en condition de repos.

Quand ce réglage a été effectué, bloquer les écrous (2).



MANUEL D'ATELIER

5.3.0 DÉMONTAGE DE LA GOULOTTE D'ÉJECTION

1 / 1

Informations générales:

Le démontage de la goulotte d'éjection rend accessibles:

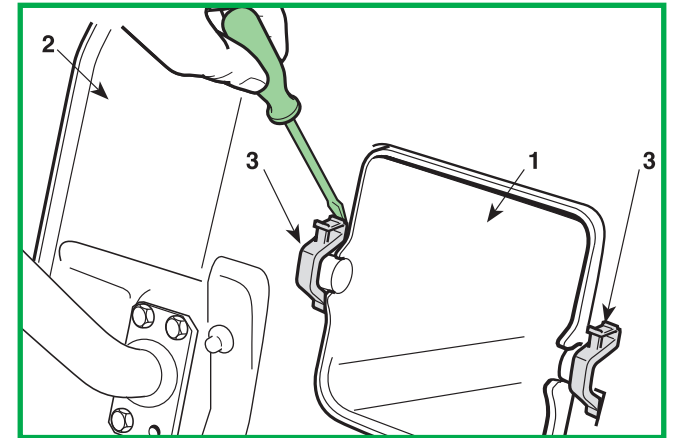
- les roulettes latérales de la courroie de transmission;
- la tige de commande de l'embrayage traction

Pour démonter le plateau de coupe, et pour démonter la plaque postérieure, il est indispensable d'enlever la goulotte d'éjection.

Sujets associés:

La goulotte d'éjection (1) est reliée à la plaque postérieure (2) avec deux cavaliers en plastique (3), que l'on peut enlever avec un tournevis.

Lors du montage, vérifier que la goulotte d'éjection oscille librement à chaque variation de la hauteur du plateau.



MANUEL D'ATELIER

5.5.2 DÉMONTAGE DU MOTEUR

1 / 2

Informations générales:

Étant donné la possibilité d'utiliser des motorisations différentes, nous décrivons ici les phases qui se réfèrent aux opérations qui sont communes à tous les moteurs ou semblables pour tous les moteurs.

Sujets associés:

Réglage de l'embrayage des lames [4.1]

Réglage de la courroie de traction [4.3]

Démontage du capot avant [5.1]

Réglage du minimum [6.9]

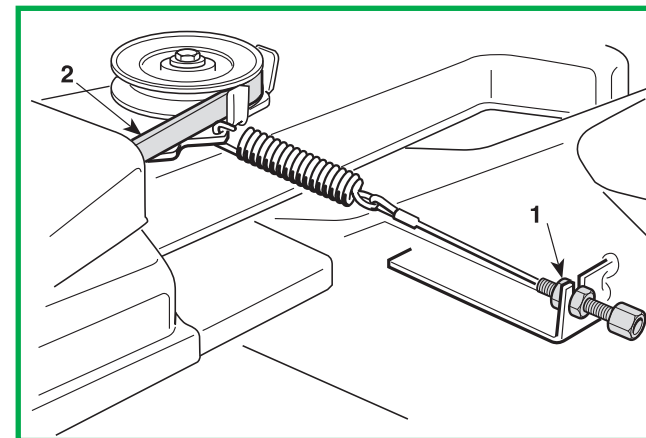
Couples de serrage

5 Vis de fixation de la poulie 45 ÷ 50 Nm

- Vis de fixation du moteur 25 ÷ 30 Nm

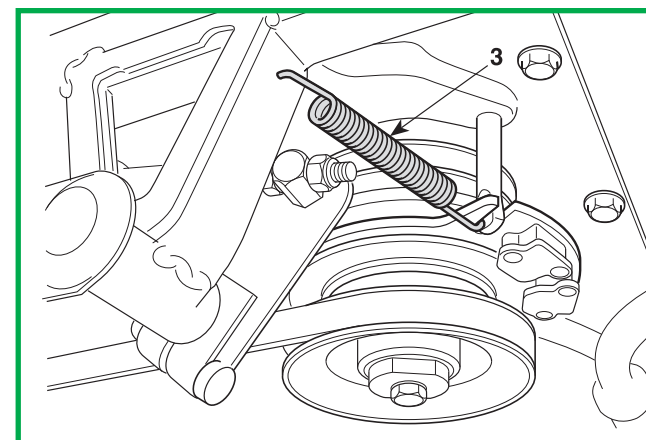
- Enlever le capot antérieur.

Desserrer et décrocher le dispositif de réglage (1) afin de relâcher la courroie de commande des lames (2).



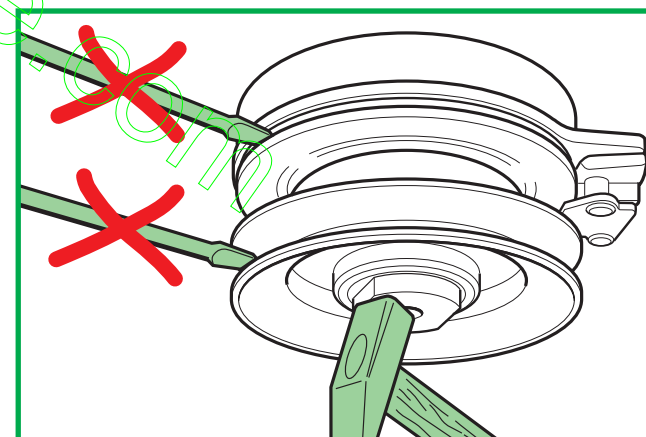
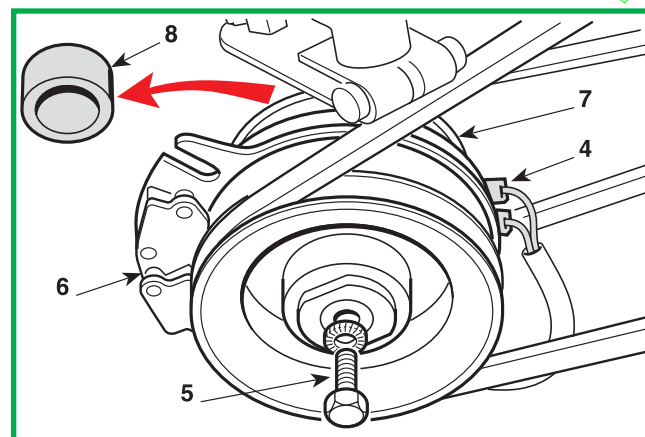
Pour accéder plus facilement aux pièces concernées, il faut que la courroie de transmission elle aussi soit relâchée: pour ce faire, il faut relâcher le tendeur

Décrocher le ressort de contraste (3) du côté de l'embrayage et débrancher le connecteur (4).



Dévisser la vis centrale (5) et démonter l'embrayage (6) de l'arbre, ainsi que la poulie de commande transmission (7) et l'entretoise (8).

IMPORTANT - Pour enlever l'embrayage (6) de l'arbre du moteur, il faut absolument éviter de forcer avec un levier sur les poulies ou sur l'armature. En cas de difficulté, appliquer un spray débloquant et donner de légers coups de marteau sur le moyeu pour faciliter l'extraction.



MANUEL D'ATELIER

5.5.2 DÉMONTAGE DU MOTEUR

2 / 2

Informations générales:

Étant donné la possibilité d'utiliser des motorisations différentes, nous décrivons ici les phases qui se réfèrent aux opérations qui sont communes à tous les moteurs ou semblables pour tous les moteurs.

Sujets associés:

Réglage de l'embrayage des lames [4.1]

Réglage de la courroie de traction [4.3]

Démontage du capot avant [5.1]

Réglage du minimum [6.9]

Couples de serrage

5 Vis de fixation de la poulie 45 ÷ 50 Nm

– Vis de fixation du moteur 25 ÷ 30 Nm

Enlever la protection de l'échappement (9), déconnecter la commande par câble de l'accélérateur et tous les câbles électriques.

Détacher le tube d'alimentation du carburant **en faisant bien attention à ne provoquer aucune fuite d'essence.**

Trouver et dévisser toutes les vis qui fixent le moteur au châssis, puis soulever et enlever avec précaution le moteur à l'aide d'un outil approprié au poids du moteur (environ 45-50 kg) et en agissant sur les points de prise de façon à garantir la sécurité de travail qui s'impose.

REMARQUE

Certains types de moteur peuvent prévoir le fixage avec des vis de longueur et de position différente; il faut donc les marquer pour ne pas provoquer des erreurs de montage.

Pour le remontage, serrer à fond les vis de fixation du moteur et de l'embrayage avec les valeurs prescrites.

Remonter l'entretoise (8), avec l'évasure du trou tournée vers le moteur.

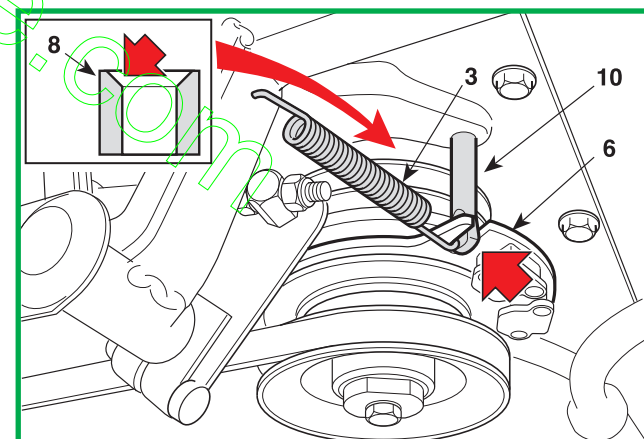
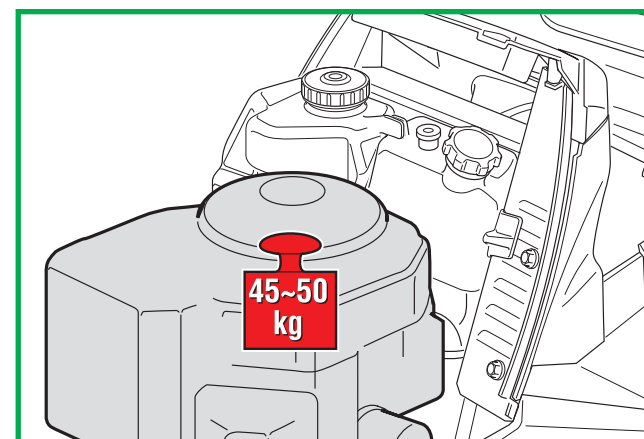
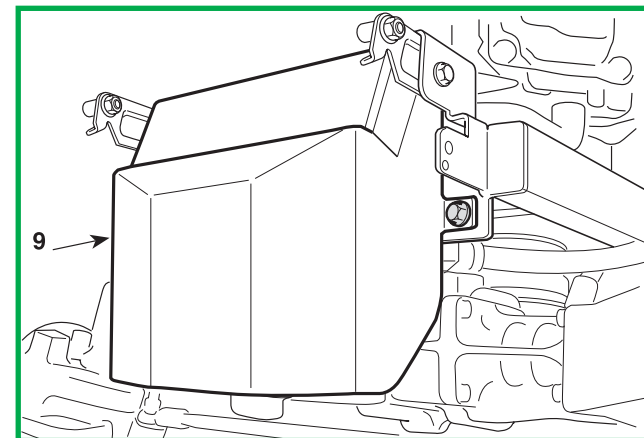
Vérifier que la broche (10) est bien insérée dans la rainure de l'embrayage (6), et se rappeler de remettre le ressort (3).

Se rappeler de repositionner les colliers de serrage du tube de carburant et **contrôler qu'il n'y a aucune fuite.**

Remonter la protection (9) et rétablir soigneusement la masse et tous les contacts électriques en ayant soin de les fixer de sorte qu'ils n'entravent pas le mouvement des deux tirants de la direction.

Remonter le câble de l'accélérateur et ...

- Régler la position de «MINIMUM».
- Remonter le capot antérieur.
- Remettre le dispositif de réglage (1) et contrôler la tension du ressort.
- Rétablir la tension du ressort du tendeur au cas où ce dernier aurait été relâché.



MANUEL D'ATELIER

9.2.0
MONTAGE DES COURROIES

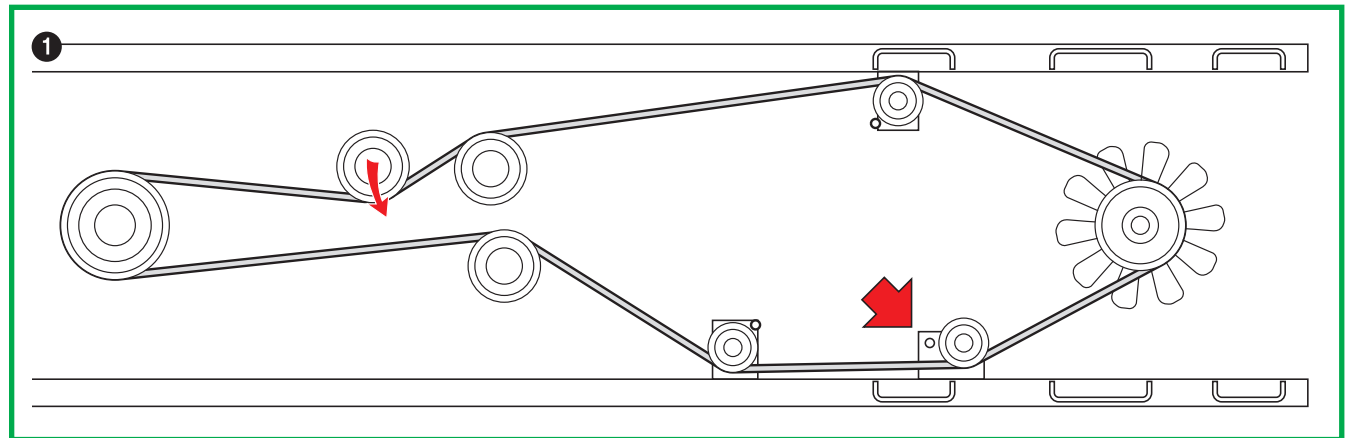
1 / 1

Informations générales:

Sujets associés:

Remplacement de la courroie de traction [6.4]

Remplacement courroie commande lames [6.6]

Remplacement de la courroie de connexion des lames
[6.7]

- 1 Développement courroie de traction
- 2 Développement courroie commande des lames
- 3 Développement courroie connexion des lames

