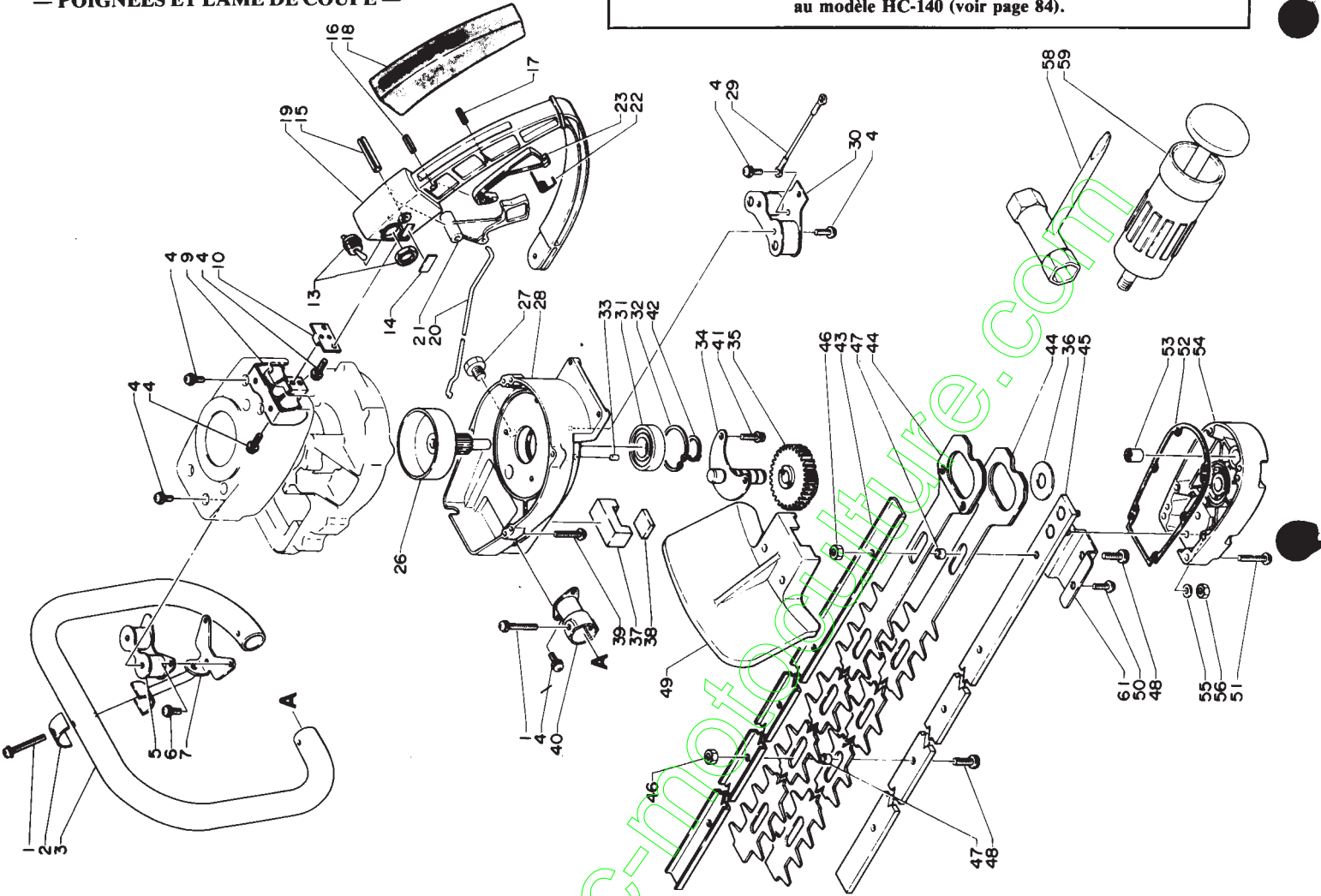


ECHO / modèle HC-160

(tailleuse de haies)

Bloc moteur, lanceur et embrayage = pièces communes au modèle HC-140 (voir page 85), sauf le plongeur et le filtre du réservoir. N° 90 = 131 205-0732 0 et N° 93 = 132 010-0216 0.
Carburateur "WA-89" N° 123 000-0216 0 = pièces communes au modèle HC-140 (voir page 84).

— POIGNÉES ET LAME DE COUPE —



No.	Part Number	Q'ty
1	900 242-0403 0	3
2	351 641-0136 0	1
3	351 610-0136 0	1
4	900 242-0401 2	16
5	351 605-0136 0	1
6	900 242-0400 8	3
7	351 613-0136 0	1
9	351 105-0136 0	1
10	351 126-0136 0	1
13	163 400-0216 0	1
14	890 157-1113 0	1
15	900 340-5003 2	1
16	900 340-4001 6	1
17	900 340-3001 4	1
18	351 111-0136 0	1
19	351 110-0216 0	1
20	178 011-0136 0	1
21	178 010-0136 0	1
22	178 091-0136 0	1
23	178 090-0136 0	1
26	175 005-0216 0	1
27	900 100-0800 8	1
28	610 410-0216 0	1
29	162 010-0136 0	1
30	351 107-0136 0	1
31	900 802-0600 3	1
32	900 702-0003 5	1
33	100 215-0393 0	2
34	610 309-0216 0	1
35	610 308-0216 0	1
36	610 319-0216 0	1
37	610 426-0136 0	1
38	610 435-0136 0	1
39	900 242-0402 2	4
40	351 607-0136 0	2
41	900 162-0401 4	6
42	900 701-0001 6	1
43	699 110-0136 0	1
44	697 000-0216 0	1 set
45	699 105-0216 0	1
46	699 116-0136 0	5
47	699 111-0216 0	5
48	900 105-0501 6	5
49	351 805-0136 0	1
50	900 242-0501 2	2
51	900 242-0402 5	6
52	610 414-0216 0	1
53	610 442-0136 0	1
54	610 411-0216 0	1
55	900 600-0000 5	2
56	433 020-0083 0	2
58	895 410-0793 0	1
59	880 300-0126 0	1
61	351 833-0216 0	1

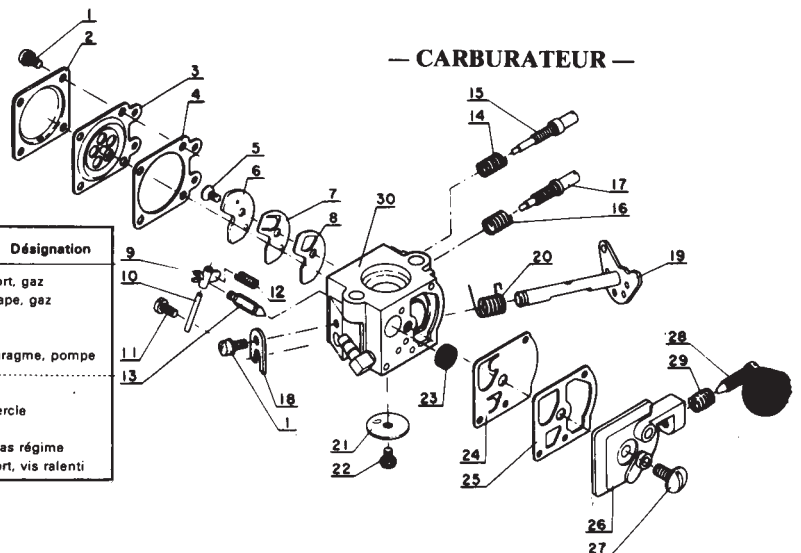
ECHO / modèle HC-160 A

(tailleuse de haies)

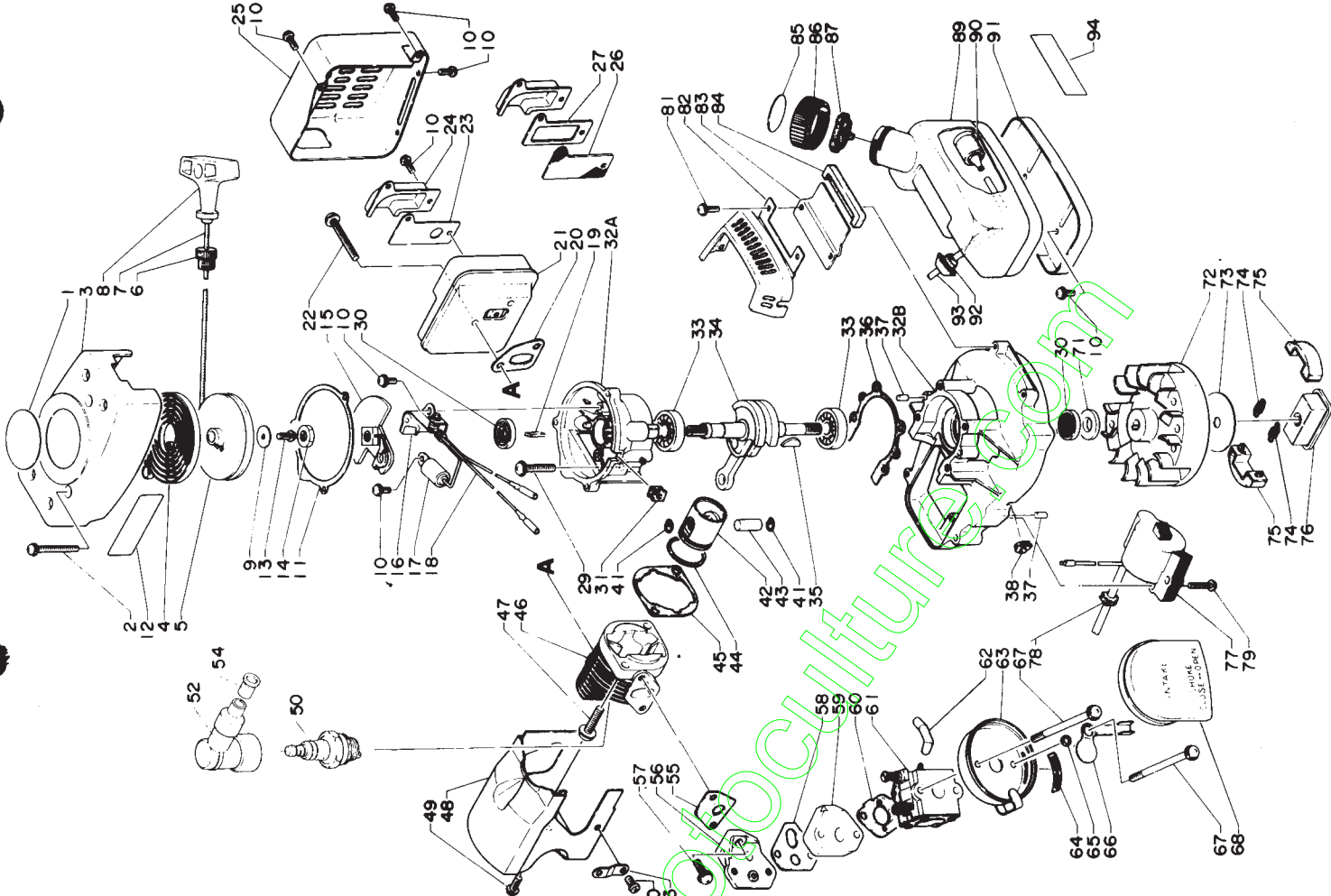
Clé	Número de pièce	Q'té	Désignation
1	123 000-0136 0	1	Carburateur
1	-123 144-0393 0	5	Vis
2	-123 142-0393 0	1	Couvercle, diaphragme
3	-123 141-0393 0	1	Diaphragme
4	-123 140-0393 0	1	Joint
5	-123 167-0523 0	1	Vis
6	-123 166-0393 0	1	Plaque, circuit
7	-123 165-0393 0	1	Membrane
8	-123 164-0393 0	1	Joint, plaque
9	-123 123-0393 0	1	Levier
10	-123 138-0393 0	1	Axe, levier
11	-123 139-0393 0	1	Vis
12	-123 122-0653 0	1	Ressort
13	-123 137-0393 0	1	Volet, pointeau
14	-123 119-0393 0	1	Ressort
15	-123 120-0653 0	1	Vis pointeau
16	-123 121-0393 0	1	Ressort
17	-123 118-0653 0	1	Vis réglage ralenti
18	-123 127-0393 0	1	Clip
19	-123 117-0136 0	1	Axe de gaz

Clé	Número de pièce	Q'té	Désignation
20	-123 113-0393 0	1	Ressort, gaz
21	-123 116-0653 0	1	Souppes, gaz
22	-123 114-0393 0	1	Vis
23	-123 126-0393 0	1	Filtre
24	-123 112-0393 0	1	Diaphragme, pompe
25	-123 125-0393 0	1	Joint
26	-123 124-0136 0	1	Couvercle
27	-123 110-0393 0	1	Vis
28	-123 134-0632 0	1	Vis, bas régime
29	-123 133-0632 0	1	Ressort, vis ralenti

— CARBURATEUR —



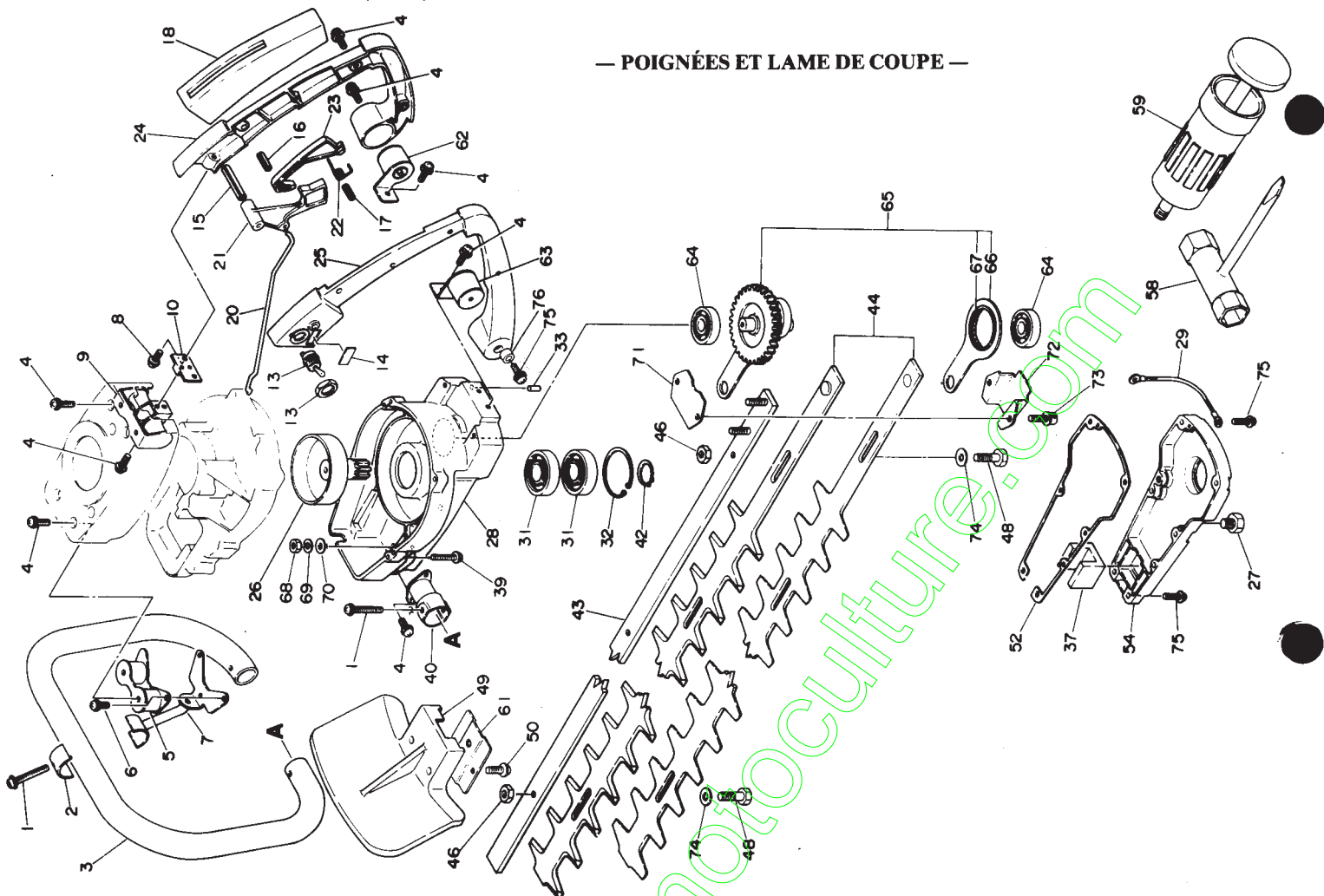
* y compris les clés 1 à 29.



Clé	Numéro de pièce	Désignation	Clé	Numéro de pièce	Qté	Désignation	Clé	Numéro de pièce	Qté	Désignation
1	890 312-0603 1	Etiquette	53	101 518-0136 0	1	Plaque				
2	900 242-0404 0	Vis	54	159 016-0533 0	1	Adaptateur, coiffe				
3	177 200-0136 0	Lanceur CPLT	55	130 010-0136 0	1	Joint, carburateur				
3	-177 209-0136 0	Boîte, lanceur	56	130 013-0136 0	1	Isolant				
4	-177 220-0653 0	Ressort spiral	57	900 242-0501 6	2	Vis				
5	-177 215-0492 0	Poulie, lanceur	58	130 022-0136 0	1	Joint				
6	-177 227-0533 0	Guide-bords	59	130 017-0136 0	1	Isolant				
7	-177 226-0653 0	Corde, lanceur	60	130 016-0492 1	1	Joint				
8	-177 228-0653 0	Poignée, lanceur	61	123 000-0136 0	1	Carburateur				
9	-177 214-0463 0	Rondelle	62	130 110-0136 0	1	Tuyau				
13	-900 241-0401 0	Vis	63	130 301-0136 0	1	Boîtier				
10	900 242-0401 0	Vis	64	178 810-0653 0	1	Passer-tige				
11	100 615-0492 0	Joint	65	178 516-0683 0	1	Entroise				
12	890 317-0033 0	Etiquette	66	178 515-0136 0	1	Voilet				
14	900 502-0000 8	Ecroû	67	900 242-0505 7	2	Vis				
15	177 305-0492 0	Cliquet CPLT, lanceur	68	130 310-0492 2	1	Filter à air				
16	150 101-0492 0	Vis platiniées	71	100 132-0653 0	1	Rondelle				
17	150 127-0492 0	Condensateur	72	150 200-0492 0	1	Rotor				
18	150 505-0632 0	Fil primaire	73	175 019-0492 0	1	Plaque				
19	156 134-0373 0	Feutre	74	175 018-0653 0	2	Ressort, embrayage				
20	145 510-0492 0	Joint de pot	75	175 017-0463 0	2	Patin, embrayage				
21	145 806-0632 0	Adaptateur	76	175 016-0492 0	1	Moyeu, embrayage				
22	900 242-0504 0	Vis	77	150 126-0492 0	1	Bobine d'allumage				
23	145 875-0632 0	Plaque	78	156 110-0492 0	1	Passer-fil				
24	145 876-0136 0	Capuchon	79	900 242-0402 0	2	Vis				
25	145 621-0136 0	Couvercle	81	900 242-0401 2	2	Vis				
26	145 862-0632 0	Grille	82	100 616-0136 0	1	Couvercle				
27	145 863-0632 0	Porte-grille	83	131 910-0306 0	1	Support				
29	900 242-0503 0	Vis	84	131 920-0793 0	1	Silent bloc				
30	100 213-0593 0	Joint d'étanchéité	86	131 600-2213 0	1	Bouchon CPLT				
31	150 114-0492 0	Bague	85	-890 154-1513 0	1	Etiquette				
32	100 200-0136 0	Carter CPLT	87	-131 314-0493 0	1	Soupape				
37	-100 215-0393 0	Pion de centrage	89	131 010-0136 0	1	Réservoir, carburant				
33	900 810-3620 0	Roulement à billes	90	131 205-0732 0	1	Plongeur				
34	100 100-0492 1	Embiellage	91	131 918-0136 0	1	Support				
35	100 142-0033 0	Clavette	92	132 115-0492 0	1	Passer-tige				
36	100 242-0492 0	Joint	93	132 010-0216 0	1	Tuyau, carburant				
38	156 114-0492 0	Bague	94	890 115-0306 0	1	Etiquette				
41	100 015-0463 0	Jonc, axe de piston								
42	100 010-0216 0	Piston								
43	100 013-0492 0	Axe de piston								
44	100 011-0216 0	Segment								
45	101 010-0492 0	Joint								
46	101 034-0216 1	Cylindre								
47	900 242-0602 0	Vis								
48	101 514-0136 0	Couvercle, cylindre								
49	900 242-0501 0	Vis								
50	159 010-1013 0	Bougie d'allumage								
52	159 012-1023 0	Coiffe								

* comprend les clés 3 à 10.
32 y compris la clé 37.
63 y compris la clé 64.
86 y compris les clés 85 à 87.

— POIGNÉES ET LAME DE COUPE —

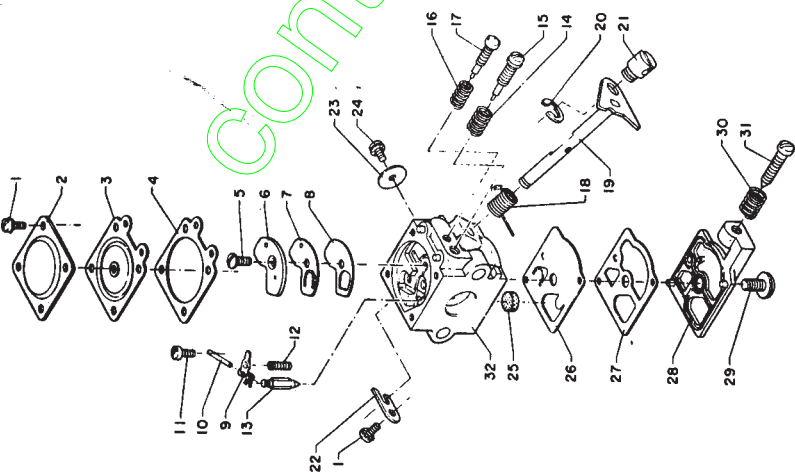


Clé	Numéro de pièce	Désignation	Q'té
1	900 242-0403 0	Vis	3
2	351 641-0136 0	Plaque	1
3	351 610-0136 0	Poignée avant	1
4	900 242-0401 2	Vis	17
5	351 605-0136 0	Silent bloc	1
6	900 242-0400 8	Vis	3
7	351 613-0136 1	Support, poignée av	1
8	900 242-0401 0	Vis	2
9	351 105-0136 0	Silent bloc	1
10	351 126-0136 0	Support, silent bloc	1
13	163 400-0216 0	Interrupteur	1
14	890 325-1113 0	Etriquette	1
15	900 340-5003 2	Goupille élastique	1
16	900 340-4001 6	Goupille élastique	1
17	900 340-3001 4	Goupille élastique	1
18	351 111-0136 0	Poignée, arrière	1
20	178 011-0136 0	Biellette	1
21	178 010-0136 0	Manette de gaz	1
22	178 091-0136 0	Ressort	1
23	178 090-0136 0	Loquet	1
24	351 110-0306 0	Poignée arrière	1
25	351 129-0306 0	Poignée arrière	1
26	175 005-0126 1	Tambour, embrayage	1
27	906 100-0800 8	Boulon	1
28	610 410-0306 0	Réducteur	1
29	162 010-0136 0	Fil de masse	1
31	900 802-0600 3	Roulement à billes	2
32	900 702-0003 5	Criclip	1
33	100 215-0393 0	Pion de centrage	2
37	610 426-0126 0	Feutre	1
39	900 242-0402 2	Vis	4
40	351 607-0136 0	Silent bloc	2
42	900 701-0001 6	Criclip	1
43	699 110-0306 0	Support lame	1
44	697 000-0306 0	Jeu de lames	1
46	145 710-0023 0	Eccrou	4
48	699 115-0206 2	Boulon	4
49	351 805-0136 0	Frein de chaîne	1
50	900 242-0501 2	Vis	2
52	610 414-0126 0	Joint	1
54	610 411-0206 0	Couvercle	1
58	895 410-0793 0	Clé	1
59	880 300-0126 0	Pistolet graisseur	1
61	351 833-0306 0	Butée	1
62	351 107-1053 1	Silent bloc	1
63	351 907-1053 1	Silent bloc	1
64	900 810-0620 0	Roulement à billes	2
65	610 302-0126 0	Engrènement CPLT	1
66	-610 307-0126 0	Bielle	1
67	--610 327-0126 0	Roulement à aiguilles	1
68	900 500-0000 6	Eccrou	2
69	900 605-0000 6	Rondelle à ressort	2
70	900 600-0000 6	Rondelle	2
71	610 440-0126 0	Guide	1
72	610 441-0206 0	Guide	1
73	900 162-0501 4	Boulon	2
74	699 118-0126 1	Rondelle	4
75	900 242-0401 4	Vis	7
76	351 135-1053 0	Entretour	1

65 y compris les clés 66 et 67.
66 y compris la clé 67.

ECHO / modèle HC-200
(tailleuse de haies)

— CARBURATEUR —



No.	Part No.	Q'ty	No.	Part No.	Q'ty
1	123 000-0126 0	1	20	-123 127-1063 0	1
2	-123 144-0393 0	5	21	-123 172-0432 0	1
3	-123 142-0393 0	1	22	-123 127-0393 0	1
4	-123 141-0393 0	1	23	-123 116-0523 0	1
	-123 140-0393 0	1	24	-123 114-0393 0	1
5	-123 167-0523 0	1	25	-123 126-0393 0	1
6	-123 166-0393 0	1	26	-123 112-0393 0	1
7	-123 165-0393 0	1	27	-123 125-0393 0	1
8	-123 164-0393 0	1	28	-123 124-0623 0	1
9	-123 123-0393 0	1	29	-123 110-0393 0	1
10	-123 138-0393 0	1			
11	-123 139-0393 0	1	30	-123 133-1113 0	1
12	-123 122-0393 0	1	31	-123 134-0653 0	1
13	-123 137-0393 0	1	32	-not available	1
14	-123 121-0393 0	(A)			
15	-123 120-0126 0	1			
16	-123 121-0393 0	(x)1			
17	-123 118-0652 0	1			
18	-123 113-0393 0	1			
19	-123 117-0502 0	1			

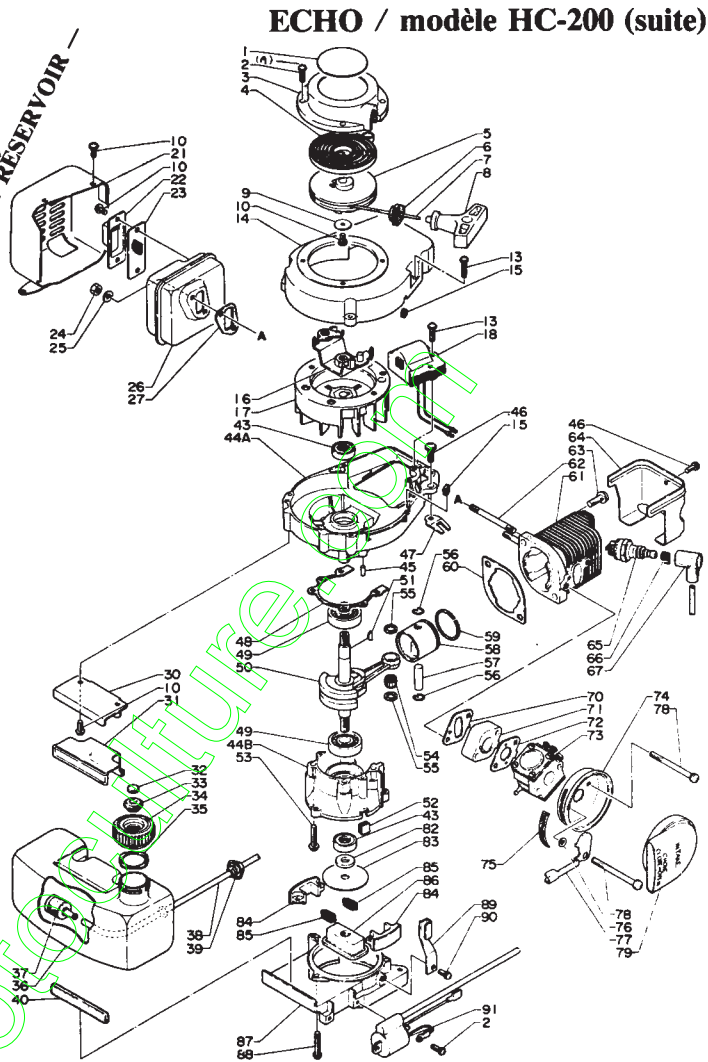
Remarks:
* Consisting of 1 thru 32.

Qty No.	Part No.	Q'ty	Qty No.	Part No.	Q'ty
1	890 112-0603 1	1	47	178 132-0126 0	1
2	900 242-0401 4	4	48	100 242-0492 0	1
3	177 200-0126 0	1	49	900 810-3620 0	2
*	-177 209-0126 0	1	50	100 100-0126 0	1
4	-177 220-0653 0	1	51	100 131-0652 0	1
(A)	200 242-0401 2	2			
5	-177 215-0653 0	1	52	100 223-0126 0	1
6	-177 227-0126 0	1	53	900 242-0503 0	4
7	-177 226-0653 0	1	54	100 113-0593 0	1
8	-177 228-0653 0	1	55	100 014-0652 0	2
9	-177 214-0463 0	1	56	100 015-0463 0	2
			57	100 013-1021 0	1
10	900 242-0401 0	1	58	100 010-0652 0	1
10	900 242-0401 0	2	59	100 011-0533 0	1
13	900 242-0402 0	6	60	101 010-0492 0	1
14	101 511-0126 0	1	61	101 011-0652 0	1
15	156 114-0492 0	2	62	101 014-0056 0	2
			63	900 242-0802 2	2
16	177 305-0126 1	1	64	101 514-0652 0	1
17	156 800-0126 0	1	65	159 010-0033 0	1
18	156 601-0126 0	1	66	159 011-0051 0	1
**	145 803-0126 0	1	67	159 012-0162 0	1
10	-900 242-0401 0	3	70	130 010-0652 0	1
21	-145 621-0126 0	1	71	130 017-0652 0	1
***	-145 900-0126 0	1	72	130 016-0492 1	1
10	-900 242-0401 0	2	73	123 000-0126 0	1
22	-145 809-0652 0	1	74	130 301-0492 0	1
23	-145 862-0652 0	1	75	-178 810-0492 0	1
26	-145 806-0652 0	1	76	178 516-0083 0	1
27	-145 510-0652 0	1	77	178 515-0492 0	1
24	433 020-0083 0	2	78	900 242-0505 7	2
25	900 600-0000 5	2	79	130 310-0492 0	1
30	131 910-0126 0	1	82	100 132-0653 0	1
31	131 924-0126 0	1	83	175 019-0492 0	1
***	131 004-0632 0	1	84	175 009-0513 0	2
32	-131 315-0502 0	1	85	175 018-0513 0	2
33	-131 314-0632 0	1	86	175 016-0733 0	1
34	-131 017-0743 0	1	87	175 055-0126 0	1
35	-131 016-0492 0	1	88	900 162-0402 5	3
36	131 010-0126 0	1	89	159 112-0126 0	1
37	131 205-0653 0	1	90	900 242-0501 0	1
38	132 010-0492 0	1	91	156 626-0126 0	1
39	132 115-0492 0	1			
40	131 920-0126 0	1			
43	100 213-0593 0	2			
44	100 200-0126 0	1			
45	-100 215-0393 0	2			
46	900 242-0501 4	2			

Remarks:
 * Consisting of 3 thru 10.
 ** Consisting of 10, 21 thru 23, 26 and 27
 *** Consisting of 10, 22, 23 and 26.
 **** Consisting of 32 thru 35.

Lame de coupe, poignée et embrayage,
 voir ci-dessous modèle HC-200 AE.

- BLOC MOTEUR, LANCEUR ET RÉSERVOIR -

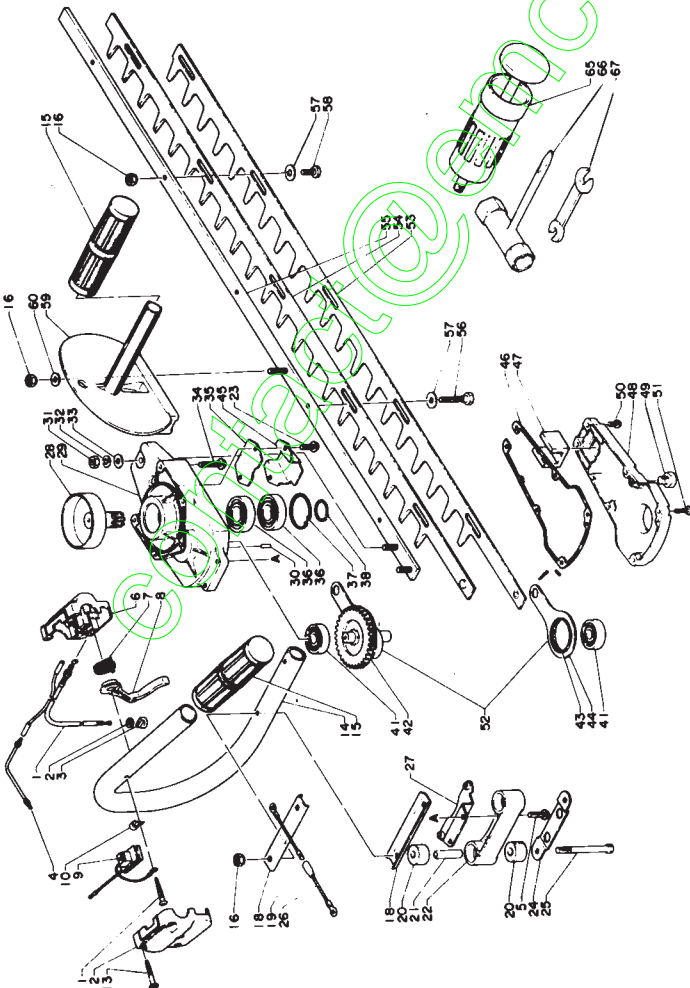


ECHO / modèle HC-200 AE

(tailleuse de haies)

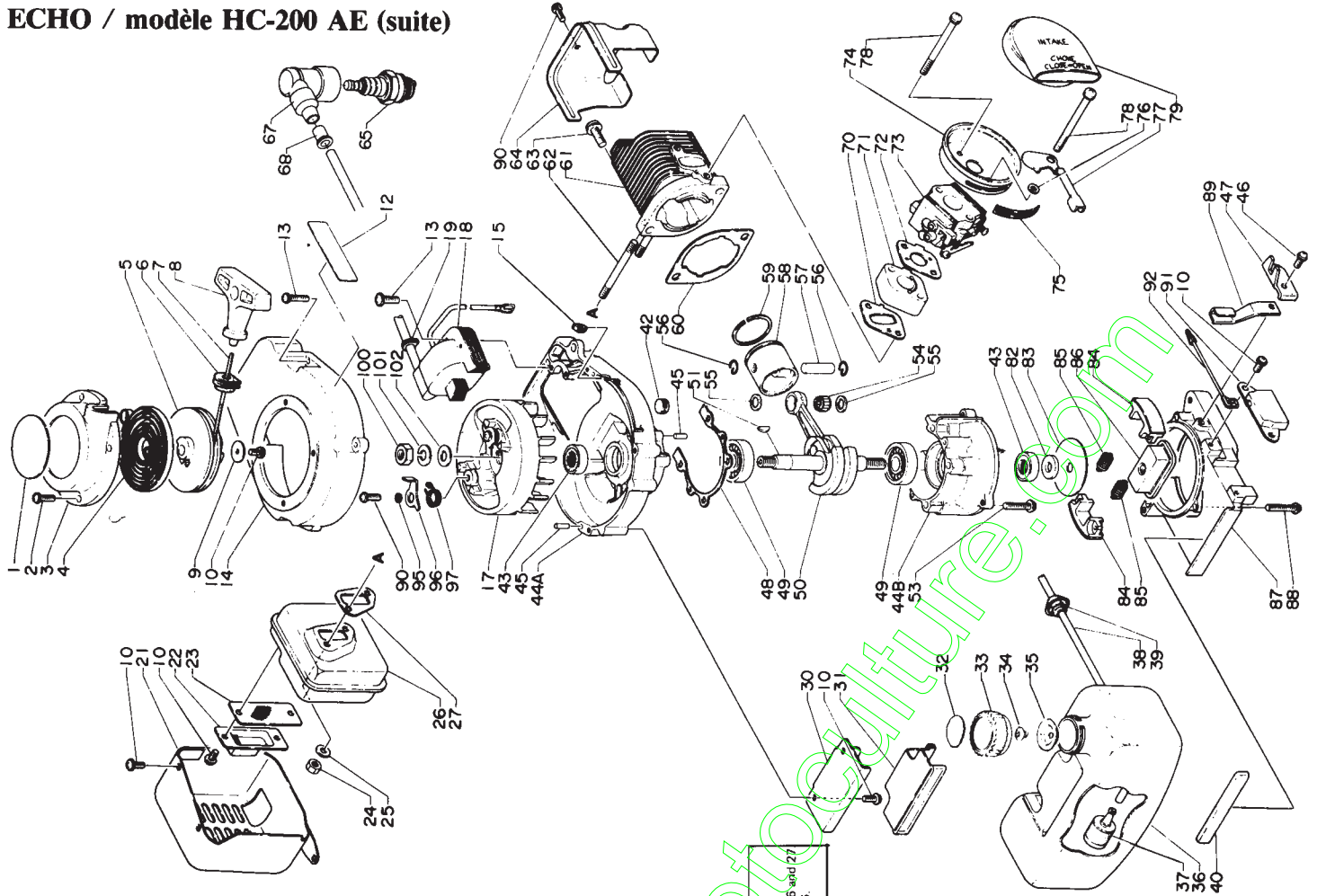
Carburateur commun au modèle
 HC-200 (voir page 88).

- LAME DE COUPE, POIGNÉE ET EMBRAYAGE -



Qty No.	Part No.	Q'ty	Qty No.	Part No.	Q'ty
1	178 001-0126 0	1	32	900 605-0000 6	2
2	900 502-0000 6	1	33	900 600-0000 6	2
3	178 021-0733 0	1	34	900 242-0503 0	4
4	162 021-0206 0	1	35	610 440-0126 0	1
5	900 242-0501 6	2	36	900 802-0600 3	2
6	178 024-0126 0	1	37	900 702-0003 5	1
7	178 043-0126 0	1	38	900 701-0001 6	1
8	178 010-0126 0	1	41	900 810-0620 0	2
9	163 400-0793 0	1	45	610 441-0126 0	1
10	159 113-0126 0	1	46	610 414-0126 0	1
11	900 245-0403 0	1	47	610 426-0126 0	1
12	178 052-0126 0	1	48	610 411-0126 0	1
13	900 245-0402 5	4	49	900 100-0800 8	1
14	351 205-0126 0	1	50	900 242-0401 4	4
15	351 012-0126 0	2	51	900 242-0402 2	2
16	433 020-0083 0	9	52	610 302-0126 0	1
18	351 243-0126 0	2	42		1
19	162 010-0126 0	1	44	-610 307-0126 0	1
20	351 228-0126 0	4	43	-610 327-0126 0	1
21	351 241-0126 0	2	54-53	697 000-0126 0	1
22	351 217-0126 0	1	55	699 105-0126 0	1
23	900 162-0501 4	2	56	351 027-0126 0	1
24	351 242-0126 1	1	57	699 118-0126 0	5
25	900 105-0506 0	2	58	699 115-0126 0	4
26	162 014-0126 0	1	59	351 010-0126 0	1
27	610 438-0126 0	1	60	900 600-0000 5	2
28	175 005-0126 1	1	65	880 30Q-0126 0	1
29	610 410-0126 0	1	66	895 410-0043 1	1
30	-100 215-0393 0	2	67	895 112-0033 0	1
31	900 500-0000 6	2			

Remarks:
 52 Includes 42, 43 and 44.



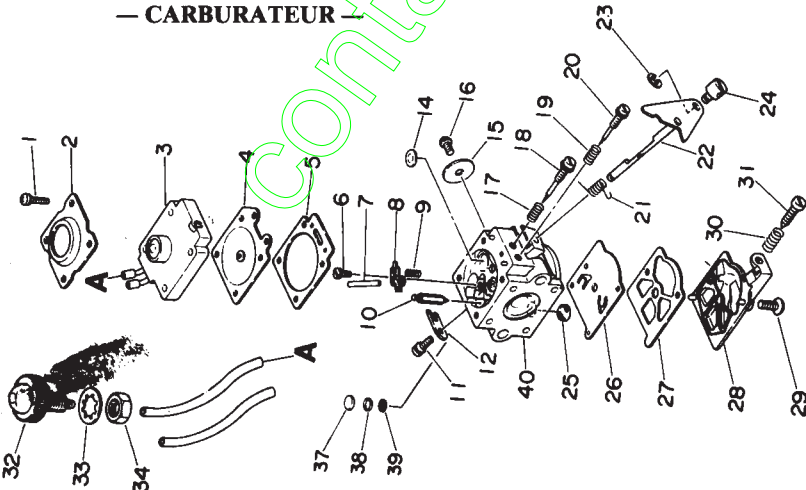
Key No.	Part No.	Q'ty by No.	Part No.	Q'ty
1	890 312 0603 0	1	50	1
2	900 242 0401 4	4	51	1
3	177 200-0126 0	1	53	4
4	177 200-0126 0	1	54	1
5	177 220 0653 0	1	55	2
6	177 215 0653 0	1	56	2
7	177 227 0126 0	1	57	1
8	177 228 0653 0	1	58	1
9	177 214 0463 0	1	59	1
10	900 242 0401 0	1	60	1
11	900 242 0401 0	1	61	1
12	900 242 0401 0	1	62	1
13	900 317 0033 0	1	63	1
14	900 242 0402 0	1	64	1
15	101 511 0206 0	1	65	1
16	156 114 0123 0	1	67	1
17	152 801 0206 0	1	68	1
18	152 626 0206 0	1	70	1
19	156 110 0492 0	1	71	1
20	145 803-0126 0	1	72	1
21	900 242 0401 0	3	73	1
22	145 621 0126 0	1	74	1
23	145 806 0652 0	1	75	1
24	145 806 0652 0	1	76	1
25	145 806 0652 0	1	77	1
26	145 806 0652 0	1	78	2
27	145 806 0652 0	1	79	1
28	145 806 0652 0	1	80	1
29	145 806 0652 0	1	81	1
30	145 806 0652 0	1	82	1
31	145 806 0652 0	1	83	1
32	145 806 0652 0	1	84	1
33	145 806 0652 0	1	85	1
34	145 806 0652 0	1	86	1
35	145 806 0652 0	1	87	1
36	145 806 0652 0	1	88	1
37	145 806 0652 0	1	89	1
38	145 806 0652 0	1	90	1
39	145 806 0652 0	1	91	1
40	145 806 0652 0	1	92	1
41	145 806 0652 0	1	93	1
42	145 806 0652 0	1	94	1
43	145 806 0652 0	1	95	1
44	145 806 0652 0	1	96	1
45	145 806 0652 0	1	97	1
46	145 806 0652 0	1	98	1
47	145 806 0652 0	1	99	1
48	145 806 0652 0	1	100	1
49	145 806 0652 0	1	101	1
50	145 806 0652 0	1	102	1

Remarks:
 * Consists of 3 thru 10.
 ** Consists of 10, 21 thru 23, 26 and 27.
 *** Consists of 10, 22, 23 and 26.
 **** Consists of 33 thru 35.

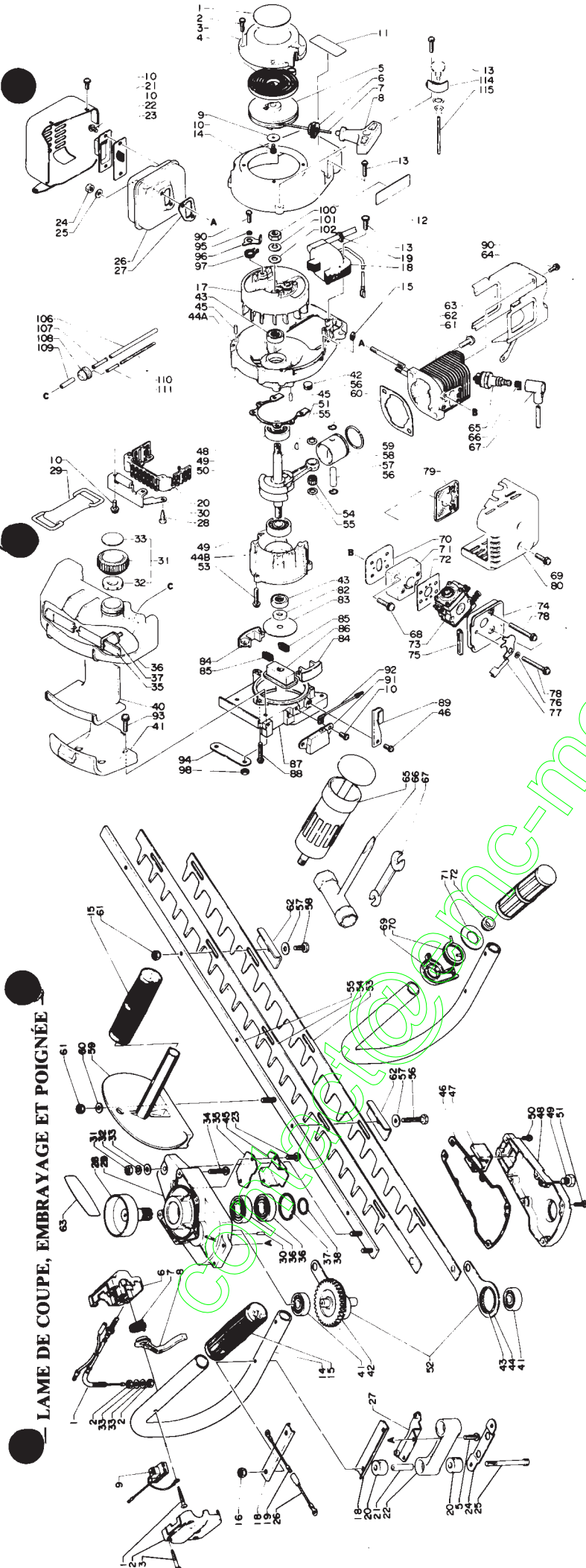
ECHO / modèle HC-210 E

(tailleuse de haies)

— CARBURATEUR —



°	Numéro de pièce	Qté	Désignation
*	123 000-0296 0	1	Carbureteur cplt.
1	-123 144-0296 0	4	Vis
2	-123 142-0296 0	1	Couvercle de diaphragme
3	-123 180-0296 0	1	Corps
4	-123 141-0393 0	1	Diaphragme
5	-123 140-0296 0	1	Joint diaphragme
6	-123 139-0393 0	1	Vis
7	-123 138-0393 0	1	Axe de levier
8	-123 123-0393 0	1	Levier
9	-123 122-0393 0	1	Ressort
10	-123 137-0393 0	1	Pointeau
11	-123 144-0393 0	1	Vis
12	-123 127-0393 0	1	Clip d'axe gaz
14	-123 145-1633 0	1	Bouchon
15	-123 116-0523 0	1	Volet de gaz
16	-123 114-0393 0	1	Vis
17	-123 121-0393 0	1	Ressort de vis (L)
18	-123 118-2443 0	1	Vis de réglage bas
19	-123 119-0393 0	1	Ressort de vis (H)
20	-123 120-0076 0	1	Vis de réglage haut
21	-123 113-0393 0	1	Ressort rappel gaz
22	-123 117-0502 0	1	Axe de gaz
23	-123 127-1063 0	1	Clip
24	-123 172-0432 0	1	Emerrillon
25	-123 126-1063 1	1	Filtre intérieur
26	-123 112-1503 0	1	Diaphragme de pompe
27	-123 125-1503 0	1	Joint de pompe
28	-123 124-0296 0	1	Couvercle de pompe
29	-123 110-0393 0	1	Vis de couvercle
30	-123 133-0632 0	1	Ressort vis ralenti
31	-123 134-0632 0	1	Vis réglage ralenti
32	-123 181-0296 0	1	Corps
33	-900 610-0001 0	1	Rondelle 10
34	-900 523-0001 0	1	Ecrou 10
37	-123 146-1063 0	1	Bouchon
38	-123 169-1063 0	1	Bague, retenue
39	-123 168-1063 1	1	Filtre
40	-non détaillé	1	Corps cplt.



n°	Numéro de pièce	Qté	Désignation	n°	Numéro de pièce	Qté	Désignation
1	890 312-0603 0	1	Étiquette ECHO	58	100 010-0652 0	1	Piston
2	900 242-0401 2	6	Vis 4x12	59	100 011-0533 0	1	Segment de piston
3	177 200-0126 0	1	Lanceur complet	60	101 010-0492 0	1	Joint de cylindre
4	-177 209-0126 0	1	Couvercle de lanceur	61	101 011-0932 0	1	Cylindre
5	-177 220-0653 0	1	Ressort spiral	62	101 014-0056 0	2	Goujon
6	-177 215-0653 0	1	Poulie de lanceur	63	900 242-0602 0	1	Vis 6x20
7	-177 227-0126 0	1	Guide corde	64	101 514-0296 0	1	Couvercle de cylindre
8	-177 226-0653 0	1	Corde de lanceur	65	159 010-1013 0	1	Bougie d'allumage
9	-177 278-0653 0	1	Poignée de lanceur	66	159 012-1023 0	1	Coiffe de bougie
10	-177 214-0463 0	1	Rondelle	67	159 016-0533 0	1	Adaptateur
11	-900 242-0401 0	1	Vis 4x10	68	900 242-0502 0	2	Vis 5x20
12	900 242-0401 0	7	Vis 4x10	69	900 242-0401 8	2	Vis 4x18
13	890 317-0033 0	1	Étiquette	70	130 010-0922 0	1	Joint
14	900 242-0402 0	4	Vis 4x20	71	130 007-0932 0	1	Isolateur
15	101 511-0206 0	1	Couvercle de ventilateur	72	130 016-0922 0	1	Joint
16	156 114-0732 0	1	Passé	73	123 000-0296 0	1	Carburateur cpt.
17	157 801-0208 0	1	Rotor	74	130 301-0922 0	1	Carter de filtre
18	152 636-0206 0	1	Bobine d'allumage	75	-178 810-2163 0	1	Passé tige
19	150 110-0913 0	1	Passé tige	76	178 516-0083 0	1	Rondelle
20	100 616-0632 0	1	Couvercle	77	128 515-0922 0	1	Clapet d'air
21	145 621-0276 0	1	Couvercle de pot	78	900 242-0504 0	2	Vis 5x40
22	145 900-0652 0	1	Pot d'échappement cpt.	79	130 310-0653 0	1	Filtre à air
23	-900 242-0401 0	2	Vis 4x10	80	130 313-0653 0	1	Couvercle, filtre à air
24	-145 809-0652 0	1	Support de grille	81	100 132-0653 0	1	Rondelle
25	-145 862-0652 0	1	Grille (Option)	82	175 019-0492 0	1	Disque
26	-145 806-0652 0	1	Pot d'échappement	83	175 009-0513 0	2	Patin d'embrayage
27	145 510-0652 0	1	Joint	84	175 018-0513 0	2	Ressort d'embrayage
28	433 020-0083 0	2	Ecrou 5	85	175 016-0733 0	1	Moyeu d'embrayage
29	900 600-0000 5	2	Rondelle 5	86	175 055-0296 0	1	Carter d'embrayage
30	900 245-0401 4	2	Vis 4x14	87	900 162-0402 5	3	Boulon 4x25
31	131 917-0296 0	1	Bandé	88	159 112-0296 0	1	Clip
32	131 918-0296 0	1	Support	89	900 242-0501 0	3	Vis 5x10
33	131 600-2213 0	1	Bouchon de réservoir cpt.	90	152 601-0206 0	1	Module T.C.I.
34	-131 314-0493 0	1	Soupape	91	152 634-0206 0	1	Fill
35	-890 154-1513 0	1	Étiquette	92	900 242-0502 5	2	Vis 5x25
36	131 200-0296 0	4	Filtre à essence	93	131 911-0296 0	1	Rondelle
37	-131 216-0296 0	4	Feutre	94	177 247-0463 0	2	Entretroise
38	131 010-0296 0	1	Réservoir à essence	95	177 218-0653 0	2	Cliquet
39	131 920-0296 0	1	Stilet bloc	96	177 234-0653 0	1	Ressort de cliquet
40	131 910-0296 0	1	Support, réservoir carbu.	97	900 500-0000 5	2	Ecrou 5
41	100 223-0732 0	1	Bouchon	98	100 510-0000 8	1	Ecrou 8-L
42	100 213-0953 0	1	Joint d'étanchéité	99	900 605-0000 8	1	Rondelle frein 8
43	100 200-0206 0	1	Carter moteur	100	900 600-0000 8	1	Rondelle 8
44	-100 215-0393 0	4	Pion de centrage	101	132 012-0296 0	1	Tuyau carburant
45	900 242-0501 4	1	Vis 5x14	102	132 023-0296 0	1	Raccord
46	178 132-0126 0	1	Support de câble	103	132 115-0296 0	1	Passé
47	900 242-0492 0	1	Joint, carter	104	132 010-0296 0	1	Tuyau
48	900 810-3620 1	2	Roulement 6202	105	132 717-0296 0	1	Tuyau carburant
49	100 100-0206 0	1	Vilebrequin cpt.	106	132 021-0296 0	1	Raccord
50	100 142-0033 0	1	Clavette	107	132 910-0296 0	1	Support
51	900 242-0503 0	4	Vis 5x30	108	132 716-0296 0	2	Tuyau
52	100 113-0593 0	1	Roulement à aiguilles				
53	100 014-0652 0	2	Rondelle				
54	100 015-0463 0	2	Jonc d'axe				
55	100 013-1021 0	1	Axe de piston				

LAME DE COUPE, EMBRAYAGE ET POIGNÉE

N°	Numéro de pièce	Qté	Désignation
1	178 001-0296 0	1	Câble de gaz
2	900 502-0000 6	2	Ecrou 5
3	900 242-0501 6	2	Vis 5x16
4	178 024-0126 0	1	Support de manette
5	178 043-0126 0	1	Ressort
6	178 010-0126 0	1	Manette de gaz
7	163 400-0793 0	1	Interrupteur d'arrêt
8	900 245-0403 0	1	Vis 4x30
9	178 052-0126 0	1	Support de manette
10	900 245-0402 5	4	Vis 4x25
11	351 205-0206 0	1	Poignée droite
12	351 012-0126 0	2	Poignée de caoutchouc
13	433 020-0083 0	2	Ecrou 5
14	351 243-0126 0	2	Support
15	162 010-0126 0	1	Fil de masse
16	351 228-0126 0	4	Stilet bloc
17	351 241-0126 0	2	Entretroise
18	351 217-0126 0	1	Support, poignée
19	900 242-0501 4	2	Vis 5x14
20	351 242-0126 1	1	Plaque
21	900 105-0506 0	2	Boulon 5x60
22	162 014-0126 0	1	Fil de masse
23	610 438-0126 0	1	Plaque
24	175 005-0126 1	1	Tambour
25	610 410-0206 0	1	Carter de pignon
26	-100 215-0393 0	1	Pion de centrage
27	900 500-0000 6	1	Ecrou 6
28	900 605-0000 6	1	Rondelle frein 6
29	900 600-0000 6	3	Rondelle 6
30	900 242-0503 0	4	Vis 5x30
31	610 440-0126 0	1	Plaque
32	900 802-0600 3	2	Roulement 6003
33	900 702-0003 5	1	Circlip 35
34	900 701-0001 6	1	Circlip 16

N°	Numéro de pièce	Qté	Désignation
2-41	900 810-0620 0	2	Roulement 6200
42	610 441-0206 0	1	Guide
43	610 414-0126 0	1	Joint réducteur
44	610 426-0126 0	1	Cache poussière
45	610 411-0206 0	1	Couvercle
46	900 100-0800 8	1	Boulon 8x8
47	900 242-0401 6	4	Vis 4x16
48	900 242-0402 2	2	Vis 4x22
49	610 302-0126 0	1	Pignon complet
50	- x x x - x x x	1	Pignon
51	-610 307-0126 0	1	Bielle
52	-610 327-0126 0	1	Roulement à ai
53	697 000-0206 0	1	Lame
54	699 105-0206 1	1	Support
55	351 027-0206 0	1	Boulon
56	699 118-0126 1	5	Rondelle
57	699 115-0206 2	4	Boulon
58	351 010-0206 0	1	Brancard
59	900 602-0000 6	2	Rondelle 6
60	145 710-0023 0	6	Ecrou frein 6
61	699 213-0206 2	5	Couvercle
62	890 138-2403 0	1	Étiquette ECHO
63	880 300-0126 0	1	Pompe à graisse
64	895 410-0043 1	1	Clé tournevis
65	895 112-0033 0	1	Clé 8x10
66	178 012-0206 0	1	Sécurité gâchette
67	178 013-0206 0	1	Ressort
68	178 070-0206 0	1	Entretroise
69	351 211-0206 0	1	Entretroise