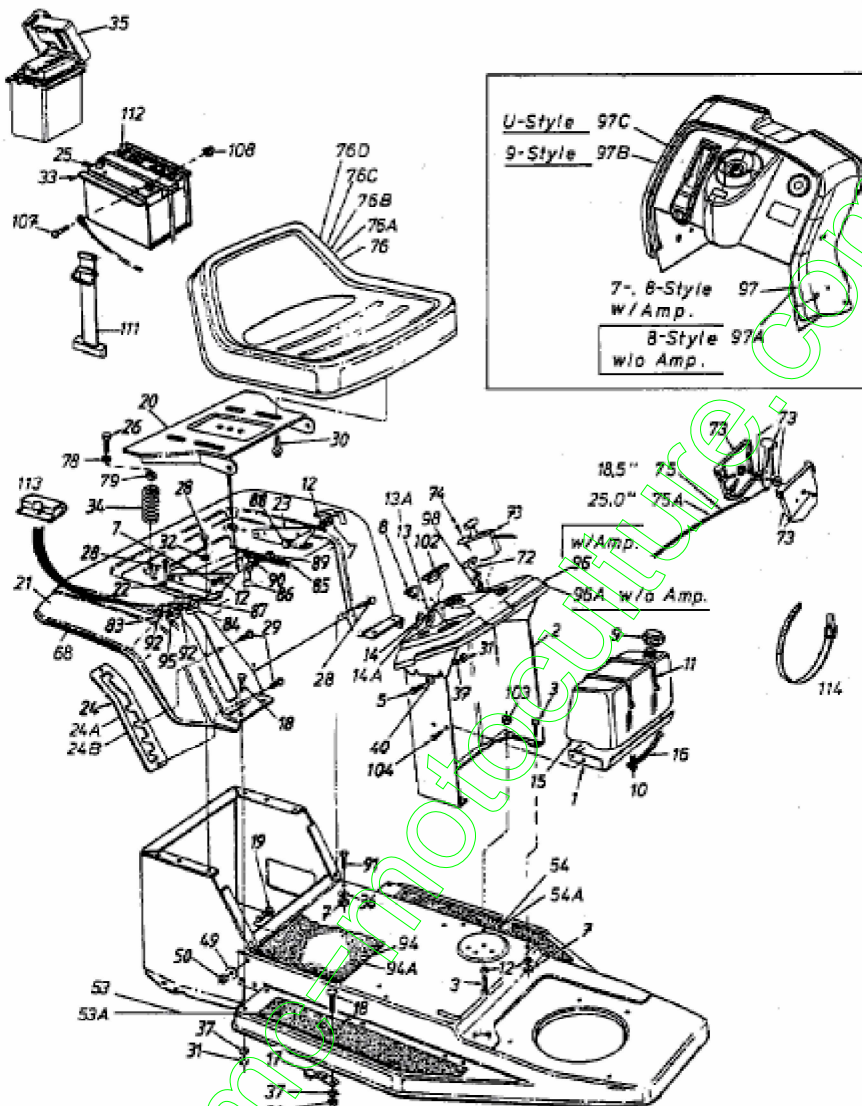


13AC458C678 (2000) > TABLEAU DE BORD, SIÈGE, RESERVOIR

Model 450 thru 479



E3-01384D-01

Position	Numéro de pièce	Quantité	Désignation	Dimension	Remarque
1	17932		SUPPORT RESERVOIR	STYLE-1	
2	17933A		SUPPORT TABLEAU DE BORD	17933A-0637	
3	710-3025		VIS	FINISH:701-01000	
5	710-0258		VIS	710-0258	
7	712-3010		ÛCROU HEX. 5/16-18:GR5	FINISH:MTD SPEC 701-01000	
8	725-0634		COMMUTATEUR	FINISH: SCHWARZ	
9	751-0603		BOUCHON RESERVOIR ESSENCE	FINISH: SCHWARZ	
10	726-0205		COLLIER DE SERPAGE DE BOYAU	FINISH:PHOSPHATIERT (GELB)	
11	726-0209		COLLIER	FINISH: SCHWARZ	
12	736-0119		RONDELLE	FINISH:MTD STD 701-01001	
13	725-0267		CONTACTEUR A CLE 5 FICHES	B.6PIN ERS.629-0234) 925-0267	
13A	725-1396		CONTACTEUR A CLE 6 FICHES	725-1396	
14	725-0201		CLÛ DE CONTACT	FINISH:VERNICKELT 079.12.707	
14A	725-1341B		CLÛ DE CONTACT SANS LOGO	725-1341B	
15	751-0553		RESERVOIR 5 L ENV.	FINISH:NATURSIEHE ZG.	
16	751-0535-15		TUYAU / ESSENCE	751-0535 15" LANG	
17				761-0194	

Position	Numéro de pièce	Quantité	Désignation	Dimension	Remarque
	761-0194		FREIN DE LAMPE		
18	710-0134		VIS ; TÊTE PLATE	FINISH:701-01000	
19	710-0793		VIS	710-0793	
20	783-0039A		SUPPORT SIÈGE	783-0039A-0637/0665	
21	783-0354		BAC DE SIÈGE	400'96/783-0354-0638	
22	17704		ÛQUERRE FIXATION SIÈGE DR OITE	17704-0637	
23	17703		ÛQUERRE DE FIXATION GAUCHE	17703-0637	
24	783-0384		PLAQUE D'ÛPAISSEUR DE COUPE	VERZINKT	
24A	17553		PLAQUE D'ÛPAISSEUR DE COUPE	VERZINKT	
24B	783-0872		PLAQUE HAUTEUR DE COUPE	7-FACH	
25	725-1705D		BATTERIE U1 12V/12AH	U1-7	
26	710-0817		VIS HEXAGONALE	FINISH:MTD SPEC-701-01002	
28	710-0726		VIS 5/16-12:0.750:HXINDWS	FINISH:MTD STD 701-01002	
29	710-1017		VIS	FINISH:MTD SPEC-100016	
30	710-0773		VIS HEXAGONALE	FINISH:MTD SPEC-701-01002	
31	712-0287		ÛCROU HEXAGONAL 1/4-20:GR2	FINISH:701-01000 / 912-0287	

Position	Numéro de pièce	Quantité	Désignation	Dimension	Remarque
32	736-0607		RONDELLE	FINISH:MTD STD 701-01001	
33	783-0349		BOÏTIER DE BATTERIE	FINISH:LACKIERT SCHWARZ *	
34	732-0588		RESSORT DE PRESSION	732-0588	
35	731-0871B		BOÏTIER DE BATTERIE	731-0871B	
36	736-0242		RONDELLE CONIQUE.340X.872X.060	FINISH:MTD STD 701-01001	
37	736-0329		RONDELLE GROWER	FINISH:701-01001 24.8195.16	
40	736-0270		RONDELLE GROWER	FINISH:MTD SPEC 701-01001	
49	736-0217		RONDELLE GROWER	FINISH:701-01001	
50	712-0241		ÛCROU HEX.: 3/8-24:GR5	FINISH:MTD STD 701-01000	
53	723-0308C		MARCHE-PIED	Antirutschbelag	
53A	735-0252		TAPIS CAOUTCHOUC DROIT		
54	723-0309C		REVETEMENT MARCHEPIED GAUCHE	Antirutschbelag	
54A	735-0253		TAPIS CAOUTCHOUC GAUCHE	735-0253	
68	731-0511-81		GARNITURE	731-0511-81	
72	746-0616A		CABLE STARTER 58.4CM	746-0616A	
73	831-0823A		MANETTE GAZ AUTOPORTEE	931-0823A 400/700 o.Gaszug	
74	710-0779A		VIS	FINISH:701-01002 or 101616	

Position	Numéro de pièce	Quantité	Désignation	Dimension	Remarque
75	746-0776		CABLE ACCELERATEUR B&S	746-0776	
75A	746-0775		CABLE GAZ L 64 cm	746-0775 L 64 cm	
76	757-0363A		SIEGE INFERIEUR NOIR		dossier bas
76A	757-0360A		SIEGE DOSSIER MOYEN		dossier medium
76B	757-0348		VOIR 757-0348A	757-0348	dossier haut
76C	757-0364		SIEGE INFERIEUR JAUNE	757-0364	dossier bas
76D	757-0365		SIEGE JAUNE Y ARDMAN	757-0365	dossier medium
78	736-0159		RONDELLE .349 X 88X.06"	FINISH:701-01000	
79	722-0160		RONDELLE D'ATTENUATION	722-0160	
83	710-0227		VIS	FINISH:MTD STD 701-01002	
84	725-1439		RESSORT SURETÉ DE SIEGE	SI.-SCHALTER SITZ:GELBVERZINKT	
85	732-0581B		RESSORT DE TRACTION	732-0581B	
86	17239A		LEVIER / CONTACT	17239A	
87	726-0278		PLAQUE D'ISOLATION	FINISH:NATUR ODER SCHWARZ	
88	738-0155		VIS EPAULEE	MTD STD 701-01000 938-0155	
89	738-0296		AXE EPAULE	FINISH:701-01000	
90	736-0141		RONDELLE	FINISH:701-01001	

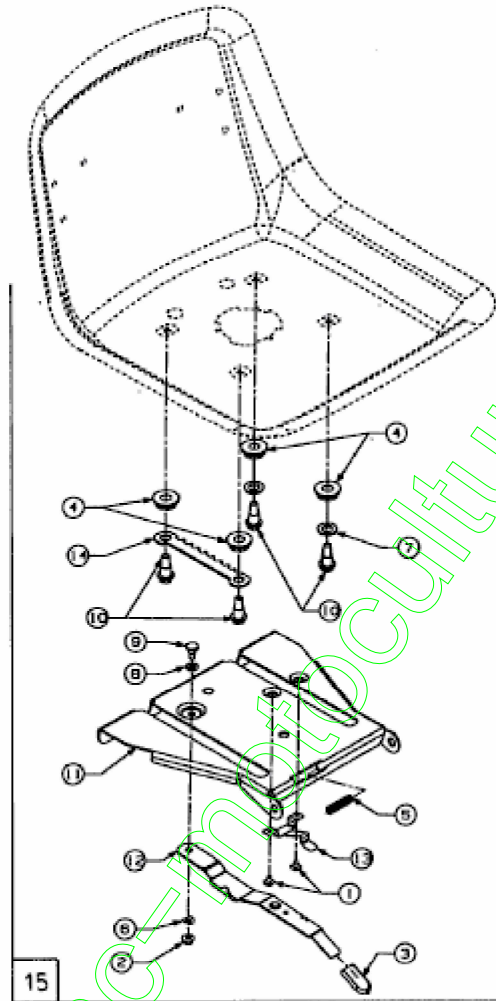
Position	Numéro de pièce	Quantité	Désignation	Dimension	Remarque
91	710-0604		VIS HEX.TT:5/16-18:0.62	FINISH:MTD SPEC-701-01006	
92	726-0279		PLAQUE D'ISOLATION	FINISH:NATUR ODER SCHWARZ	
94	723-0423		MARCHE PIED	Antirutschbelag	
94A	735-0254		TAPIS CAOUTCHOUC CENTRAL		
95	725-1303		RESSORT DE SÛRETÛ SIËGE	SI.-SCHALTER SITZ:GELBVERZINKT	
96	731-1228		TABLEAU DE BORD	731-1228 (mit Amp.M.+Lichtsch	avec ampermetre et contacteur lumière
96A	731-1502		TABLEAU DE BORD	731-1502 (ohne Amp.M.+Lichtsch	sans ampermetre et contacteur lumière
97	731-0063		TABLEAU DE CONTRÛLE		7-Style, 8-Style
97A	731-04184		TABLEAU DE BORD	OHNE AMPERE METER	8-Style à partir du numéro de fabrication Al 162L50011
97B	731-2432		TABLEAU DE BORD	400er RIDER/NA CHARB.A.731-0063	9-Style
97C	731-0063*-U		TABLEAU DE BORD	UNIVERT-FRAN CE/OHNE LICHTSCH.-	
98	17782		CLIP: STARTER DE TRACTION	FINISH:VERZINKT	
102	725-0925		AMPËREMËTRE ANGULEUX	725-0925	
103	712-3007		ÛCROU HEX. 5/16-18 GR5	FINISH:MTD STD 701-01000	
104	710-1355		VIS HEX.TT:M5 X.7:10.00:HEXFLG	HEXFLG WN 1321:SPEC-701-01006	

Position	Numéro de pièce	Quantité	Désignation	Dimension	Remarque
107	710-3015		VIS:1/4-20:.75:GR5:STD	FINISH:701-01000	
108	712-0271		ECROU 1/4-20"+ DISQUE DENTÜ	FINISH:MTD STD 701-010015	
111	723-0444		CEINTURE DE SÜCURITÜ BATTERIE	FINISH:SCHWARZ	
112	725-0689		BOUCHON BATTERIE	725-0689	
113	783-0297		ÉCRAN SIÈGE-COMMUTATEUR	783-0297-0637	
114	725-0157		COLLIER DE SERRAGE3/16X0.5X7.4	MATERIAL:NYLON-SCHWARZ	fsg

www.emc-motoculture.com

13AC458C678 (2000) > SUPPORT DE SIÈGE

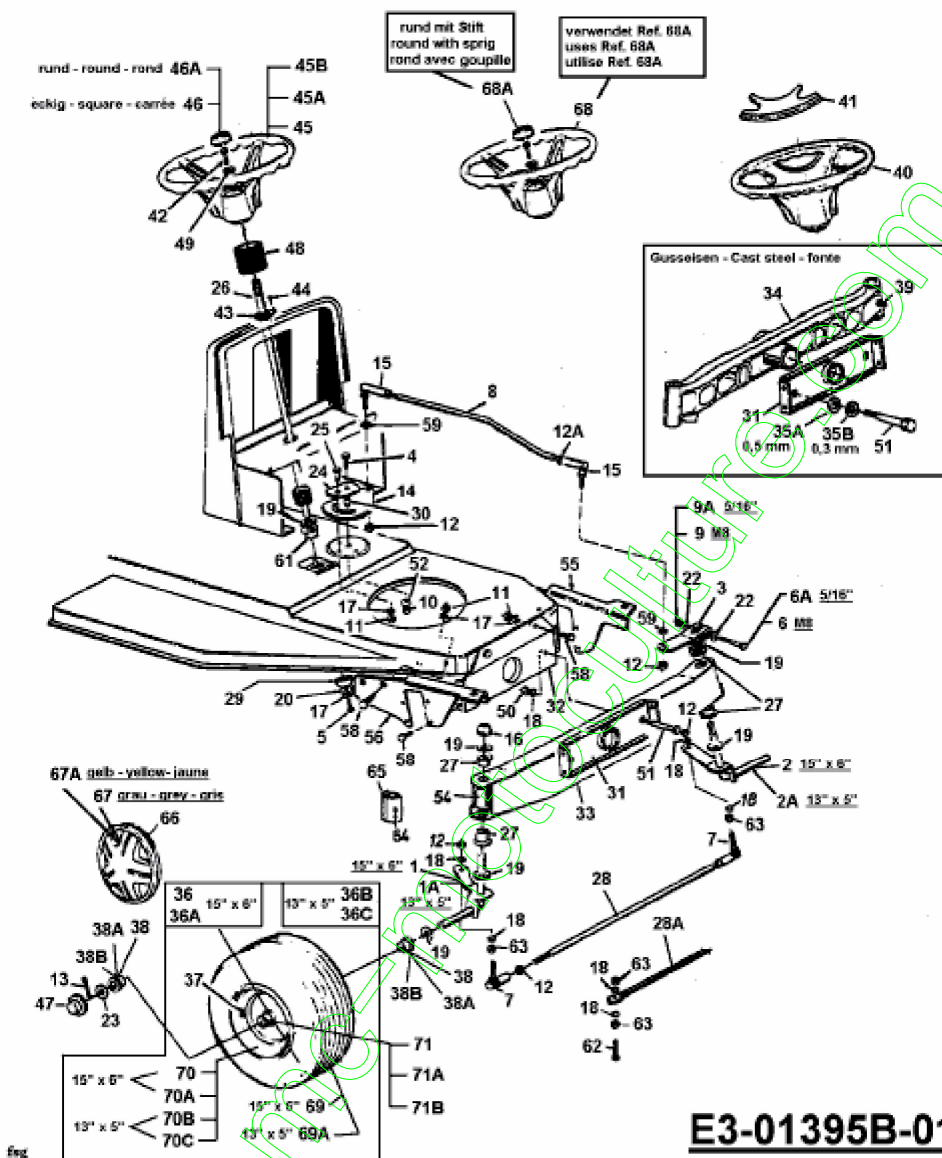
Seat Adj. - Alternative



E3-01225 B

Position	Numéro de pièce	Quantité	Désignation	Dimension	Remarque
1	710-1268	2	VIS HEX.:B#10-16:0.375	HXINDWSH:SP FINISH:701-01002	
2	712-3027	1	ÜCROU HEXAGONALE 1/4-20:GRF	FINISH:MTD STD 701-01000	
3	720-0309 A	1	POIGNÜE PLASTIQUE	FINISH:SCHWARZE	
4	731-1989	4	ENTRETOISE AJUSTEMENT SIEGE	731-1989	
5	732-0499	1	RESSORT	FINISH:701-01000	
6	736-0175	1	RONDELLE GROWE R.:265x.562x.025	FINISH:701-01001	
7	736-0192	4	RONDELLE .531 X 93 X .090	FINISH:701-01000	
8	736-0204	1	RONDELLE .344 X 62 X.03	FINISH:701-01000	
9	738-0137 A	1	VIS i ÜPAULE .340 X .285:1/4-2	738-0137A	
10	738-1007	4	VIS 50X.50/8-16	738-1007	
11	783-0607 A	1	SUPPORT SIEGE		
12	783-0609	1	LEVIER DE SIEGE	783-0609-0637	
13	783-0611	1	ARRÆT: AJUSTAGE DE SIEGE	FINISH:PHOS & OIL	
14	783-0753	1	CREMAILLERE REGLAGE SIEGE	FINISH:SPEC 701-01000	
15	813-0603 1	1	SELECTEUR SIEGE KIT	E-TEIL-SET	incl. Ref. 1-14

13AC458C678 (2000) > SYSTÈME DIRECTION, ROUES AVANT, ESSIEU AVANT



Position	Numéro de pièce	Quantité	Désignation	Dimension	Remarque
1	17584A 637	1	AXE AVANT DROIT	SCHWARZ GEP ULVERT	seulement pour roues 15" x 6"
1A	683-004 0A	1	AXE AVANT DROIT	3.41 X 4.05	seulement pour roues 13" x 5"
2	17585A 637	1	AXE AVANT GAUCHE NOIR	SCHWARZ GEP ULVERT	seulement pour roues 15" x 6"
2A	683-004 1A	1	AXE AVANT GAUCHE	683-0041A/983-0 041A SCHWARZ	seulement pour roues 13" x 5"
3	683-005 5	1	LEVIER DIRECTION	683-0055/983-00 55-0637	
4	710-103 9		VIS	FINISH:MTD ST D 701-01000	
5	710-053 8		VIS HEX.:5/16-1 8:.625:GR.5:LOC	FINISH:701-0100 0	
6	710-168 4		VIS ; SIX PANS C REUX	MTD SPEC-1000 15 21.1441.78	
6A	710-059 3		VIS	STD FINISH:701 -01000	
7	723-301 8	2	ROTULE DE DIR ECTION 3/8-24	FINISH:N/A	
8	711-111 7A	1	TIGE DE DIRECT ION		
9	712-069 2		ECROU HEXAGO NAL 24.1426.18	FINISH:SPEC-10 0015 24.1426.18	
9A	712-041 1		ECROU HEXAGO NAL	FINISH:701-0100 0	
10	712-021 4		ECROU	FINISH:701-0100 0	
11	712-015 8		ECROU EX AF-43 064	FINISH:701-0100 0	
12	712-026 2		ECROU	FINISH:701-0100 0	
12A	712-024 0		ECROU HEX.: 7/1 6-20:GR2	FINISH:MTD ST D 701-01000	
13	714-047 0		EPINGLE EX AF- 43010	FINISH:SPEC-10 0015 470 32 32	

Position	Numéro de pièce	Quantité	Désignation	Dimension	Remarque
14	717-0622A		SEGMENT DE DIRECTION	717-0622A	
15	723-0448A	2	ROTULE DE DIRECTION 7/16-20	FINISH:GELB VERZINKT	
16	726-0214		BOUCHON	FINISH:SCHWARZ	
17	736-0119		RONDELLE	FINISH:MTD STD 701-01001	
18	736-0169		BAGUE ÉLASTIQUE	FINISH:MTD SPEC-100016	
19	736-0366		RONDELLE 5/8 ID X 1.0 OD	FINISH:MTD STD 701-01000	
20	736-0343		RONDELLE .330 ID X 1.25 X .12	FINISH:MTD 701-100015	
22	736-3081		RONDELLE 320 X.600X.060HT	FINISH:701-01001	
23	736-0285		RONDELLE .635 X 1.589 X .06	FINISH:701-01000	
24	17198A		PLAQUE	17198A	
25	738-0141		AXE		
26	738-0937	1	ARBRE DE DIRECTION	738-0937	
27	741-0659	4	BAGUE DE TRAVERSE AVANT	941-0659	
28	747-0753	1	KIT TRINGLE DIRECTION	E-TEIL-SET	ajustable
28A	747-0861	1	VOIR 747-0861-0637	747-0861-0637	non ajustable
29	750-0532		ENTRETOISE 980IDX1.250DX.0420		
30	750-0535		ENTRETOISE	FINISH:GEÖLT	
31	17548	1	SUPPORT		

Position	Numéro de pièce	Quantité	Désignation	Dimension	Remarque
				17548 SCHWARZ GEPULVERT	
32	17547	1	SUPPORT	17547	
33	683-012 8A637	1	ESSIEU AVANT ACIER	SCHWARZ GEPULVERT	
34	719-034 2B	1	TRAIN AVANT FONTE	FINISH:SIEHE ZG.	
35A	736-076 9	x	RONDELLE	13X19X0.5 (24.6 273.44) ST	
35B	736-077 0	x	RONDELLE D'AJUSTAGE DIN 988	13X19X0.3 ST	
36	634-008 7A	2	ROUE COMPL 15 X6,0		
36A	634-009 1	2	ROUE COMPL	15 X 6	
36B	634-009 7	2	ROUE COMPL 13" x 15"	634-0097-0662	
36C	634-009 9	2	ROUE COMPL 13 X5-6 COUSSINET	MIT CARLISLE REIFEN FELGE GRAU	
37	734-025 5	2	VALVE PNEU	TR 412-P / 32.6 mm / 934-0255	
38	741-048 7A		PALIER DE BRIDE	741-0487A (BR.748-0184)	Roulement de plastique
38A	741-056 9		ROULEMENT DE ROUE AVANT	741-0569	Roulement à billes
38C	741-070 6		SUPPORT DOUILLE AVEC GRAISSEUR	MIT SCHMIERNIPPEL	Roulement de plastique avec graissage
39	737-300 0	2	GRAISSEUR	GLEITMITTEL	
40	731-186 9	1	VOLANT ;625 NOIR		
41	731-190 4	1	CACHE VOLANT	731-1904	

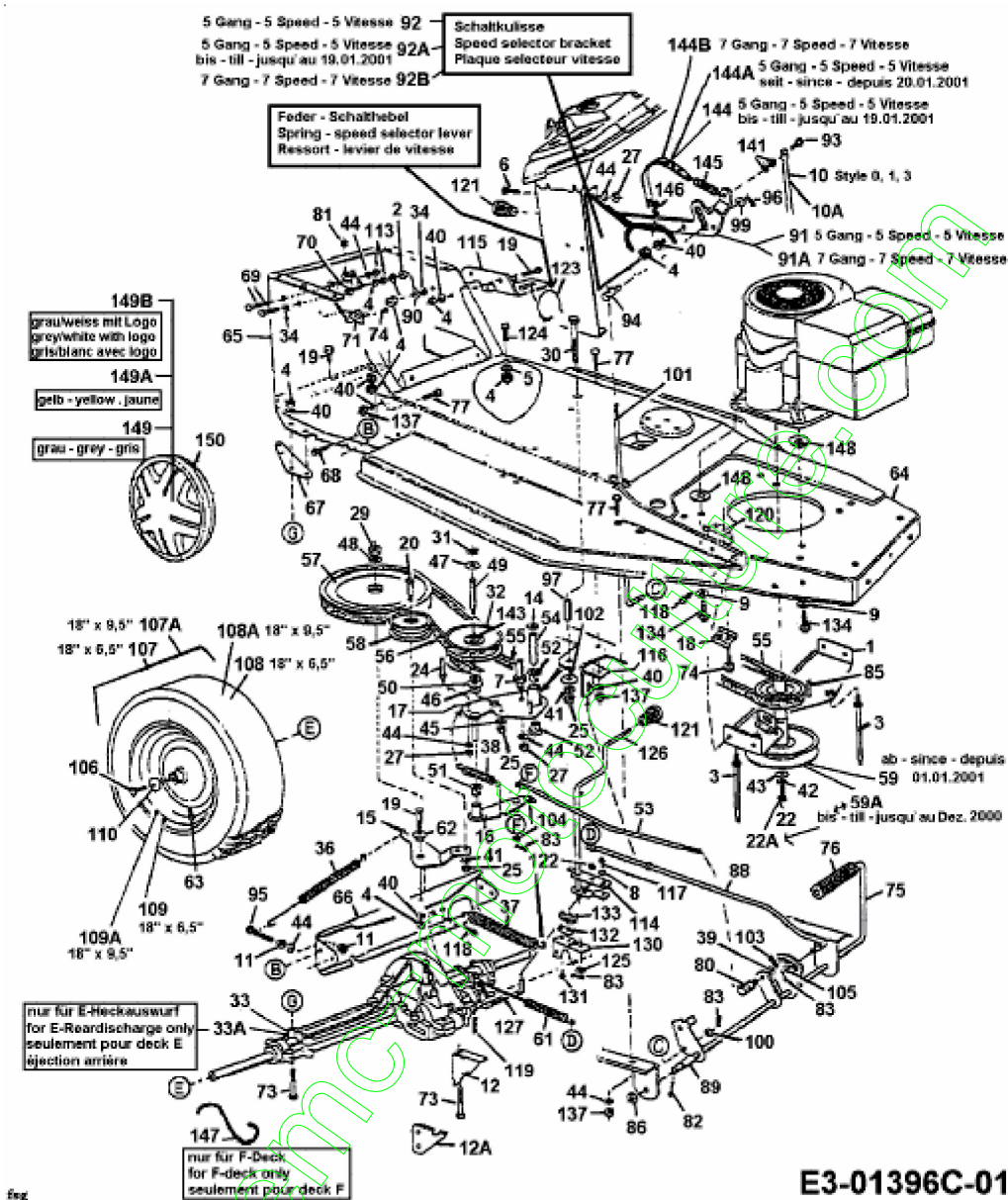
Position	Numéro de pièce	Quantité	Désignation	Dimension	Remarque
42	710-0643		VIS HEX.: 5/16-18:1.00:GR5	LOCTITE MICR OVERKAPSELT	
43	741-0501		PALIER DE BRIDE ARBRE DE DIRECTEC	FINISH:KUNSTSTOFF SCHWARZ	
44	710-0837		VIS	FINISH:MTD STD 701-01002	
45	731-1693		VOLANT 12" 3 RAYONS		seulement pour couvercle rond
45A	731-1687		VOLANT 3 RAYONS		seulement pour couvercle carré
45B	631-0027		VOLANT 13,25 4 RAYONS	631-0027	4 rayo
46	731-0220		COUVERCLE / VOLANT	731-0220	rond
46A	731-1459		COUVERCLE BOUCHON /VOLANT	731-1459	quarrée
47	731-0484A		ENJOLIVEUR DE VANT	FINISH:SCHWARZ 931-0484A	
48	731-0954		SOUFFLET GOMMEUX	731-0954	
49	736-0242		RONDELLE CONIQUE.340X.872X.060	FINISH:MTD STD 701-01001	
50	712-0431		UCROU STOP 3/8-16:GRF	FINISH:MTD SPEC-100015	
51	738-0527		BOULON	738-0527	
52	736-0356		RONDELLE	FINISH:MTD STD 701-01001	
54	731-1649		PALIER	PVC SCHWARZ: 450/500	
55	783-0255B		SUSPENSION D'AXE GAUCHE	783-0255B-0637	
56	783-0256B		SUSPENSION D'AXE DROITE	SCHWARZ GEPULVERT	

Position	Numéro de pièce	Quantité	Désignation	Dimension	Remarque
58	710-0604		VIS HEX.TT:5/16-18:0.62	FINISH:MTD SPEC-701-01006	
59	736-0217		RONDELLE GROUWER	FINISH:701-01001	
61	741-0225		BAGUE HEXAGONALE TEFLON 6 PANS	FINISH:KUNSTSTOFF SCHWARZ	
62	710-0459A		VIS HEX.: 3/8-24:1.50:GR5:SPEC	SPEC:FINISH MTD STD 701-01000	
63	712-0241		ÛCROU HEX.: 3/8-24:GR5	FINISH:MTD STD 701-01000	
64	737-0280		GRAISSEUR	737-0280 / 937-0280	
65	731-1291A		CARTER PLASTIQUE	MATERIAL:PP SCHWARZ:LT5	
66	727-0425A		CLIP ENJOLIVEUR		
67	734-1613A		ENJOLIVEUR 6" gris		
67A	734-1787A		ENJOLIVEUR 6" JAUNE VIF	734-1787A	
68	631-04028		VOLANT	STD GRIP:FINISH SCHWARZ	
68A	731-04039		CAPUCHON DE VOLANT SANS LOGO	FINISH:KUNSTSTOFF SCHWARZ	
69	734-1731		PNEU 15X600X6 DICO MULTI-TRAC	FINISH:	
69A	734-0298		PNEU 13*500*6	734-0298-0901/-0902 000.75.551	
70	634-0173		JANTE 6,0X4,5	634-0173-0662 E-TEIL-SET	seulement pour modèle avec roulement de plastique
70A			JANTE	634-0090-0662	

Position	Numéro de pièce	Quantité	Désignation	Dimension	Remarque
	634-0090				seulement pour modèle avec roulement à bille
70B	634-0096		JANTE	634-0096	seulement pour modèle avec roulement de plastique
70C	634-0098A		6X3.87 GEBOHRT OYSTERGRAY	6X3.87 GEBOHRT	seulement pour modèle avec roulement à bille
71	737-0211A		DOUILLE/GRAISSE	737-0211A	seulement pour modèle avec roulement de plastique
71A	737-0280		GRAISSEUR	737-0280 / 937-0280	seulement pour modèle avec roulement à bille
71B	737-0212		GRAISSEUR	737-0212	n'est pas utiliser dans 15" x 6" avec roulement à bille

www.emc-motoculture.com

13AC458C678 (2000) > ENTRAÎNEMENT DE ROULEMENT, POULIE MOTEUR, PEDALE, ROUES ARRIÈRE



fig

www.ericeng.com

Position	Numéro de pièce	Quantité	Désignation	Dimension	Remarque
1	783-0265A		PROTECTION COURROIE	783-0265A-0637	
2	712-0291		ÜCROU EX AF-43013	FINISH:701-01000	
3	711-1044		BOULON	5/16-18X4.6 /911-1044	
4	712-0267		ÜCROU HEXAGONAL	FINISH:MTD STD 701-01000	
5	736-0242		RONDELLE CONIQUE.340X.872X.060	FINISH:MTD STD 701-01001	
6	710-0286		VIS	FINISH:701-01000	
7	711-1000		GUIDE COURROIE 25 X 3.0	911-1000	
8	736-0270		RONDELLE GROUWER	FINISH:MTD SPEC 701-01001	
9	736-3072		RONDELLE .38 x.93 x.110:HT	FINISH:701-01001	
10	749-0836A		TRINGLE	749-0836A-0637	
10A	749-0820		TRINGLE	749-0820	
11	712-0138		ÜCROU HEX. 1/4-28"	712-0138	
12	17128A		SUPPORT EX.17128	17128A-0637	
12A	783-0138		SUPPORT DE FREIN	FINISH:schwarz gepulvert	
14	736-0235		RONDELLE 3/8X1.26 X .172	FINISH:MTD STD 701-01000	
15	17694		SUPPORT	FINISH:SIEHE ZG.	
16	16554A		SUPPORT VARIATEUR	16554A-0637 / 16554A-Z	
17	16676B				

Position	Numéro de pièce	Quantité	Désignation	Dimension	Remarque
			SUPPORT COMPLET	FINISH:PHOS& OIL OPT. LACKIERT	
18	17962		PLAQUE DE SUPP. P. COMMUTATEUR	FINISH:WIE GESTANZT	
19	710-3008		VIS 5/16-18:75:GR5:STD	FINISH:MTD STD 701-01000	
20	710-0151		VIS HEXAGONALE	710-0151	
22	710-1002		VIS	FINISH:701-01000	à partir du 01.01.2001
22A	710-0757		VIS	FINISH:701-01000 910-0757	jusqu'au décembre 2000
24	711-0768		GUIDE DE COURROIE	711-0768	
25	712-0241		ŪCROU HEX.: 3/8-24:GR5	FINISH:MTD STD 701-01000	
27	712-3006		ŪCROU HEXAGONAL	FINISH:MTD STD 701-01000	
29	712-3035		ŪCROU HEXAGONAL	FINISH:701-01000 912-3035	
30	710-0704		VIS FHCS:3/8-24:4.00:GR5:STD	FINISH: PHOS & OIL SIEHE ZG.	
31	716-0114		CIRCLIPS	716-0114	
32	717-0800A		POULIE VARIATEUR DE VITESSE	917-0800A NAD ELLAGER 741-0404	
33	618-0166D		TRANSMISSION	HINTERACHSE	
33A	618-0556		TRANSMISSION COMPLETE		seulement pour plate au de coupe E ejection arrière
34	736-0607		RONDELLE	FINISH:MTD STD 701-01001	

Position	Numéro de pièce	Quantité	Désignation	Dimension	Remarque
36	732-0384		RESSORT DE TRACTION	FINISH:SIEHE ZG.	
37	732-0459		RESSORT	FINISH:MTD STD 701-01000	
38	732-0568		RESSORT DE TRACTION	.50 OD X 2.54 L G	
39	736-0117		RONDELLE 3/8X.620X.033	FINISH:MTD STD 701-01000	
40	736-0119		RONDELLE	FINISH:MTD STD 701-01001	
41	736-0169		BAGUE ÜLASTIQUE	FINISH:MTD SPEC-100016	
42	736-0171		RONDELLE GROUWER	FINISH:MTD STD 701-01001	
43	736-0322		RONDELLE .450 X 1.250 X .164	FINISH:701-01001 936-0322	
44	736-0329		RONDELLE GROUWER	FINISH:701-01001 24.8195.16	
45	736-0331		RONDELLE CONIQUE	FINISH:MTD SPEC-100016	
46	736-0355		RONDELLE	FINISH:701-01001	
47	736-0414		RONDELLE TÜFLON	FINISH:WEISS: 936-0414	
48	736-0427		RONDELLE	FINISH:701-01001	
49	738-0569		AXE DE VARIATEUR	738-0569	
50	741-0405		ENTRETOISE	.56 ID x 1.25 OD x.06/941-0405	
51	741-0419		SUPPORT DE BRIDE / DOUILLE	741-0419	
52	741-0495		BAGUE	FINISH:KUNSTSTOFF WEISS	
53	747-0599B		TIGE DE RACCORDEMENT		

Position	Numéro de pièce	Quantité	Désignation	Dimension	Remarque
54	750-0703		ENTRETOISE 375 IDX.625ODx1.54	750-0703	
55	754-0280A		COURROIE MOTEUR/ VARIATEUR	POLY 754-0280A/ 954-0280A	
56	754-0281		COURROIE VARIATEUR/ BOITE	754-0281/954-0281	
57	656-0003		POULIE	656-0003 DURC HM.20,4CM	
58	756-0643		POULIE TENDEUR PLASTIQUE	756-0643	
59	756-1182A		POULIE DOUBLE MOTEUR	3.56x5.56 DIA:7 01-01000/10164 2	à partir du 01.01.2001
59A	756-0551		POULIE DOUBLE MOTEUR	756-0551 / E-TE IL-SET	jusqu'au décembre 2000
61	732-0413		RESSORT DE TRACTION	FINISH:PHOS & OIL	
62	748-0234		RONDELLE EPAULEE	FINISH:ROSTP REVENTION	
63	734-0255		VALVE:PNEU	TR 412-P / 32.6 mm / 934-0255	
64	17588C		CHASSIS AVANT	'97	
65	783-0180A		CHASSIS ARRIERE	400'96	
66	16654A		SUPPORT DE TRANSMISSION	16654A-0637	
67	16659		RENFORT	16659-0637	
68	710-0726		VIS 5/16-12:0.750: HXINDWS	FINISH:MTD STD D 701-01002	
69	710-0258		VIS	710-0258	
70	725-1426		RELAIS DE DEMARRAGE SOLENOID	725-1426 Mutter 712-0271	
71				725-0459	

Position	Numéro de pièce	Quantité	Désignation	Dimension	Remarque
	725-0459		CONTACT VOIR 753-0685		
72	736-0222		RONDELLE	FINISH:701-01001	
73	710-0176		VIS HEX.:5/16-18:2.75:GR5:STD	(21.1441.82) FINISH:701-01000	
74	710-0351		VIS	MTD SPEC-100016	
75	17644A		PEDALE D EMBRAYAGE ET FREINS	SCHWEIßTEIL: LACKIERT	
76	735-0239		CAOUTCHOUC/PEDALE 4	FINISH: SCHWARZ	
77	710-1012		VIS: C&TELÜE: 5/16-24 x.87"LG	RD HD FINISH: PHOS & OIL	
80	711-0198		FUSEAU D'UCROU	FINISH:MTD SPEC 701-01000	
81	712-0271		ECROU 1/4-20"+ DISQUE DENTÜ	FINISH:MTD STD 701-010015	
82	714-0470		EPINGLE EX AF-43010	FINISH:SPEC-100015 470 32 32	
83	714-0507		GOUPILLE FENDUE 3/32 X .750	FINISH:MTD SPEC-100015	
85	714-0114		CLAVETTE	FINISH:PLAIN	
86	736-0256		RONDELLE .635ID X 930 OD X.03	736-0256	
88	747-0593		TIGE DE FREIN	747-0593	
89	750-0800		ENTRETOISE	.640IDX.76ODX 1.21	
90	725-0976A		CABLE DE MASSE	725-0976A	
91	17457B		LEVIER DE VITESSE	FINISH:VERZINKT SIEHE ZG.	

Position	Numéro de pièce	Quantité	Désignation	Dimension	Remarque
91A	783-1153		LEVIER	FINISH:701-01000	seulement pour 7 vitesse
92	783-0994		TRANSMATIC E-DECK	TRANSMATIC E-DECK	
92A	16693B		PLAQUE SELECTEUR 5 VITESSE	E-TEIL-SET	jusqu'au 19.01.2001
92B	783-0993		PLAQUE	FINISH:783-0993-Z	
93	738-0138		AXE	738-0138	
94	711-0677		FUSEAU D'ÜCROU - EX 711-0611	FINISH:GELBVERZINKT SIEHE ZG.	
95	710-0428		VIS HEXAGONALE	FINISH:701-01000	
96	714-0104		GOUPILLE	FINISH:PHOS AND OIL	
97	750-0703		ENTRETOISE 375 IDX.625ODx1.54	750-0703	
99	736-0264		RONDELLE: .330 x.630 x.0635	FINISH:701-01000 936-0264	
100	736-0463		RONDELLE	FINISH:MTD STANDARD 701-01000	
101	747-0675A		TIGE FILETEE	747-0675A	
102	736-0133		RONDELLE .411X 1.25X1.00	FINISH:701-01000	
103	714-0115		GOUPILLE FENDUE 1/8 x 1.0	FINISH:MTD SPEC-100015	
104	736-0275		RONDELLE	FINISH:MTD STANDARD 701-01000	
105	736-0278		RONDELLE	FINISH:701-01001	
106	710-0627		VIS HEX. 5/16-24:.750 GR5:LOCK	FINISH:MTD STANDARD 701-01000	

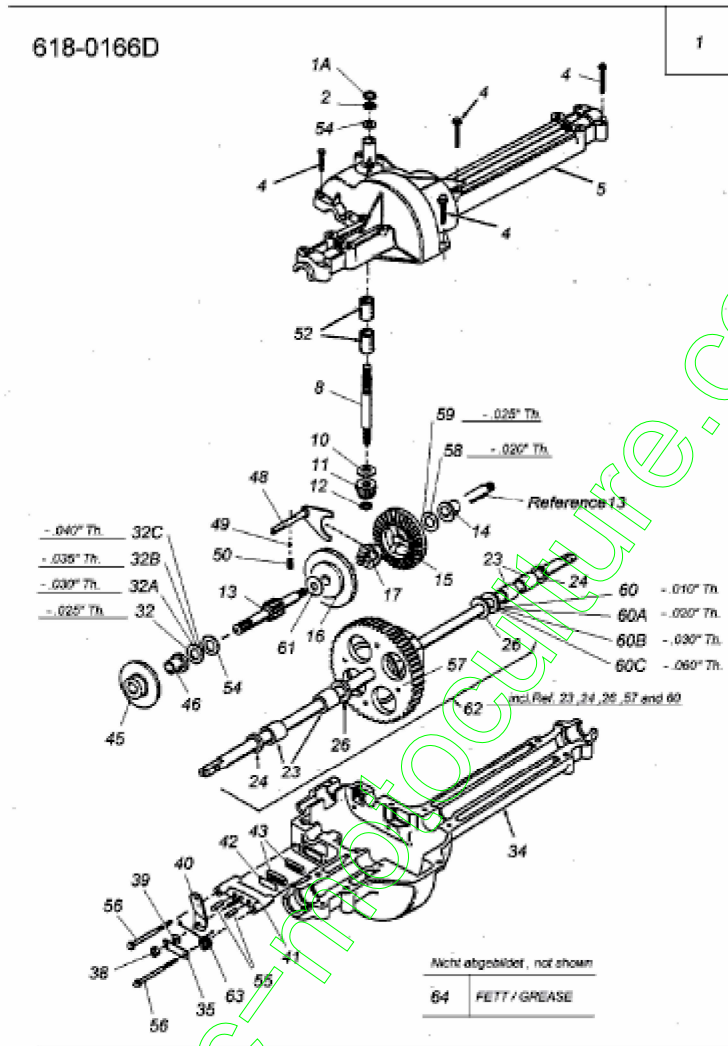
Position	Numéro de pièce	Quantité	Désignation	Dimension	Remarque
107	734-059 2662	2	ROUE COMPLETE 18 6.5 GRISE	OYSTERGRAY 788-0662	
107 A	734-081 7662	2	ROUE COMPL. 18X9.50-8 GRISE	OYSTERGRAU 788-0662	
108	734-029 4	2	PNEU 18*650 *8	734-0294-0901/ 902	
108 A	734-044 8	2	PNEU 18*950*8	734-0448-0901	
109	634-006 9662	2	JANTE	OYSTER GRAU GEPULVERT	18" x 6,50"
109 A	634-007 0662	2	JANTE GRISE	OYSTER GRAY GEPULVERT	18" x 9,50"
110	736-024 2		RONDELLE CONIQUE.340X.872X.060	FINISH:MTD STD 701-01001	
113	712-029 8		ÛCROU HEXAGONAL AF-43015	FINISH:MTD SPEC 701-01000	
114	17178A		PLAQUE D'AJUSTEMENT	17178A	
115	17839		SUPPORT	17839	
116	17597		SUPPORT DE TIGE DE FREIN	17597-Z	
117	710-301 3		VIS HEXAGONAL	FINISH:MTD STD 701-01000	
118	710-059 9		VIS SIX PANS CREUX	MTD SPEC-701-01002 or 101617	
119	714-014 9B		GOUPILLE FENDUE 1/2"	714-0149B	
120	725-165 7A		SECURITE D'EMBRAYAGE	Sich.Mähwerk+Kuppl. GRAU	
121	720-023 2		BOUTON DE LEVIER MANUEL	FINISH:KUNSTSTOFF SCHWARZ	
122	726-023 1		CLIPS	726-0231	

Position	Numéro de pièce	Quantité	Désignation	Dimension	Remarque
123	732-0525		RESSORT DE RAPEL LEVIER	FINISH:PRE-GALVANIZED	
124	710-0650		VIS HEX.:TT:5/16-18:0.875	FINISH:MTD SPEC-701-01002	
125	736-0226		RONDELLE	FINISH:MTD STD 701-01000	
126	747-0694A		LEVIER EX 747-0694	FINISH:747-0694A-Z	
127	747-0685		LEVIER DE RACCORD	747-0685	
130	718-0238		SUPPORT	718-0238-0637	
130A	17179		SUPPORT	17179	jusqu'au septembre 2002
131	710-0227		VIS	FINISH:MTD STD 701-01002	
132	726-0320		PLAQUE D'ISOLATION	FINISH:NATUR ODER SCHWARZ	
133	725-1644		INTERRUPTEUR DE SÛCURITÛ	FINISH:VERZINKT SIEHE ZG.	
134	710-0502A		VIS HEX. 3/8-16: 1.250 LG.	SELBSTSCHN. SPEC / 701-01002	
135	710-0672		VIS HEX. 5/16-24: 1.25:GR5:STD	FINISH:701-01000 910-0672	
137	712-0123		ÛCROU HEXAGONAL	FINISH:701-01000	
141	736-0141		RONDELLE	FINISH:701-01001	
143	741-0404	2	ROULEMENT A AIGUILLE VARIATEUR	741-0404/941-0404	
144	683-0239		BANDE INDICATRICE 5 VITESSES		jusqu'au 19.01.2001
				TRANSMATIC	depuis 20.01.2001

Position	Numéro de pièce	Quantité	Désignation	Dimension	Remarque
144 A	683-0332		BANDE INDICATRICE 5 VITESSES		
144 B	777-9586B		ORDRE CHANGEMENT 7 VITESSES		
145	732-0691		RESSORT	732-0691	seulement pour Style 0,1,3
146	747-0816		CROCHET IND VIFS	747-0816	
147	732-0722		CROCHET DE RESSORT	732-0722	seulement pour plateau de coupe F
148	736-0702		RONDELLE	MTD-SPEC 100 015 24.6486.22	
149	734-1615A		ENJOLIVEUR 8" GRIS	734-1615A	
149 A	734-1788A		ENJOLIVEUR 8" JAUNE VIF	734-1788A	
149 B	734-1784A		ENJOLIVEUR 8" BLANC		
150	727-0425A		CLIP ENJOLIVEUR		fsg

www.emc-motoculture.com

13AC458C678 (2000) > BOÎTE DE VITESSE



E3-01304B-01

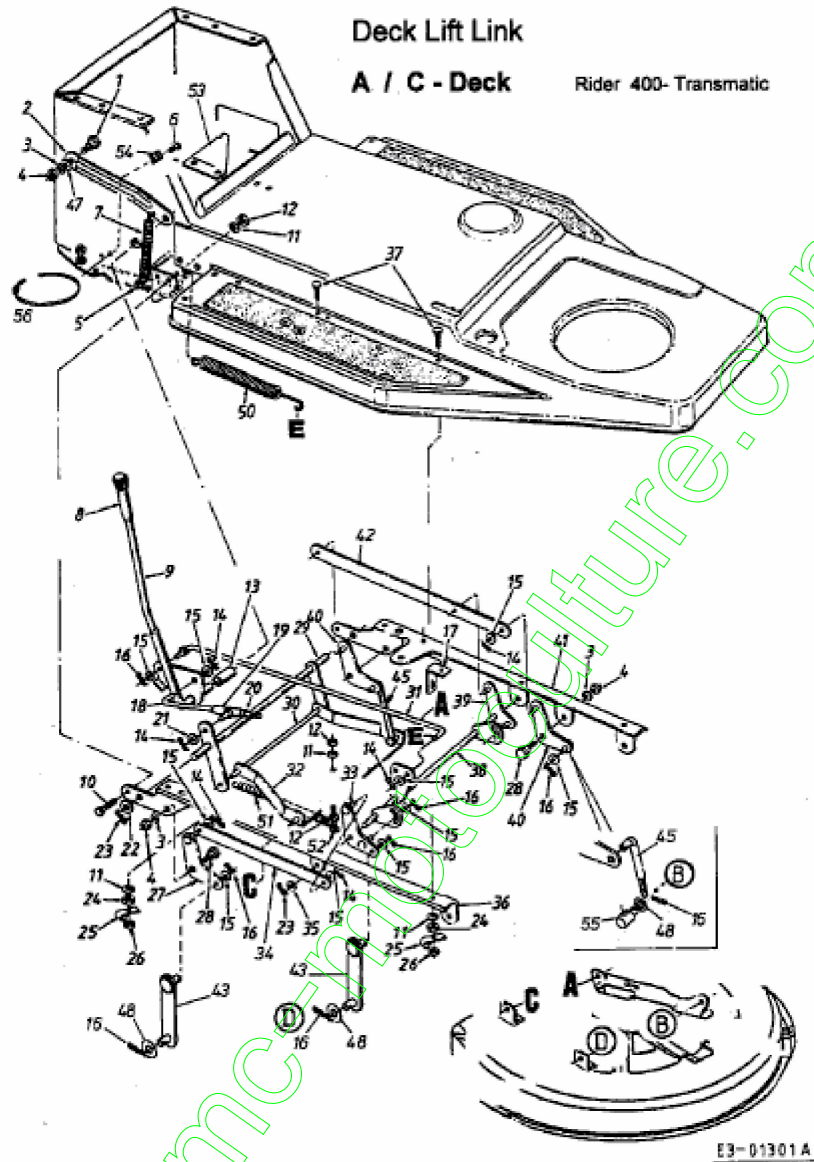
Position	Numéro de pièce	Quantité	Désignation	Dimension
1	618-0166D	1	TRANSMISSION	HINTERACHSE
1A	732-0614	1	CIRCLIPS	FINISH:ZINC PHOSPHATE
2	716-0231	1	CIRCLIPS	FINISH:PHOS & OIL/916-0231
4	710-1325	13	VIS HEXAGONALE	FINISH:MTD SPEC-701-01002
5	719-0367	1	MOITÜ DE CARTER SUPERIEUR	OBEN
8	711-1109	1	ARBRE D'ADMISSION	FINISH:SIEHE ZG.
10	736-0335	1	RONDELLE 1 5/8XA1.25"X.06	FINISH:SIEHE ZG.
11	717-1464	1	PIGNON CONIQUE 14 DENTS	FINISH:HITZEBEHANDELT
12	716-0108	1	CIRCLIPS 7/16"	FINISH:PHOSPATIERT 916-0108
13	711-1016	1	ARBRE D'ENTRAINEMENT FR. i G.	711-1016/911-1016
14	741-0336	1	PALIER DE BRIDE	FINISH:SIEHE ZG. 941-0336
15	717-1362	1	PIGNON CONIQUE 42 DENTS PT US	717-1362 / 917-1362 *
16	717-1363	1	PIGNON CONIQUE 42 DENTS GR US	717-1363/917-1363 *
17	718-0228	1	CRABOT	718-0228
23	741-0340	4	DOUILLE	741-0340 / 941-0340
24	721-0338	2	JOINT	.75 x 1.00 x .125
26	736-0445	1	RONDELLE	FINISH:701-01001
32	736-0495	1	RONDELLE	FINISH:SIEHE ZG. 936-0495
32A	736-0773	1	RONDELLE	24.6273.68
32B	736-0494	1	RONDELLE	FINISH:ZINC SIEHE ZG.
32C	736-0337	1		

Position	Numéro de pièce	Quantité	Désignation	Dimension
			RONDELLE 5/8 IDX1.0 OD X.040	MTD STD 701-01001 936-0337
34	719-0313B	1	MOITIÛ INFÛRIEURE DE CARTER	UNTEN
35	718-0150	1	LANG. DE SUPP.: ANTI ROTATION	FINISH:GELB VERZINKT
38	712-0273	1	ÛCROU HEXAGONAL 5/16-24"	FINISH:MTD STD 701-01000
39	736-0371	1	RONDELLE 1.344XA .875"	FINISH:701-01001
40	717-0772B	1	LEVIER DE FREIN	FINISH:PHOSPHATE & OIL
41	761-0198A	1	APPUI DE FREIN	FINISH:NONE/961-0198A
42	717-0682	1	INSERT DE FREIN	FINISH:NONE/917-0682
43	717-0678	2	PLAQUETTE DE FREIN	FINISH: 917-0678
45	761-0202	1	DISQUE DE FREIN	FINISH:ÛL UND FETTFREI
46	741-0337	1	PALIER DE BRIDE	941-0337
48	611-0011	1	FOURCHETTE	FINISH: 911-0011
49	741-0862	1	BILLE	741-0862
50	732-0863	1	RESSORT ; PRESSION 25X.50"	732-0863 / 932-0863
52	741-0335	2	ROULEMENT 1,5/8X1/2" LG	FINISH:SIEHE ZG. 941-0335
54	736-0349	1	RONDELLE 5/8 IDX10 OD X .020	FINISH:SIEHE ZG.
55	741-0343	2	GOUJON DE PRESSION 5/16"	941-0343
56	710-1206	2	VIS HEX. TT:1/4-20:2.375	FINISH:MTD SPEC-701-01002
57	717-1364	1	PIGNON DIFFÛRENTIEL 58 DENTS	717-1364
58	736-0349	1		FINISH:SIEHE ZG.

Position	Numéro de pièce	Quantité	Désignation	Dimension
			RONDELLE 5/8 IDX10 OD X .020	
59	736-0495	1	RONDELLE	FINISH:SIEHE ZG. 936-0495
60	736-0492	1	RONDELLE 76X1.5X.010	FINISH:VERZINKT:936-0492
60A	736-0493	1	RONDELLE 76X1.5X.020	FINISH:BLAU VERZINKT 936-0493
60B	736-0351	1	RONDELLE .75x1.50"	FINISH:BLAU VERZINKT 936-0351
60C	736-0445	1	RONDELLE	FINISH:701-01001
61	736-0519	1	RONDELLE	736-0519/936-0519
62	618-04093 A	1	DIFFÉRENTIEL COMPLET	918-04093A
63	732-0743	1	RESSORT	FINISH:ZINC PHOS&OIL 932-0743
64	001.51.050	1	GRAISSE 1 KG	DURAPLEX EP00

www.emc-motoculture.com

13AC458C678 (2000) > RELEVAGE PLATEAU DE COUPE



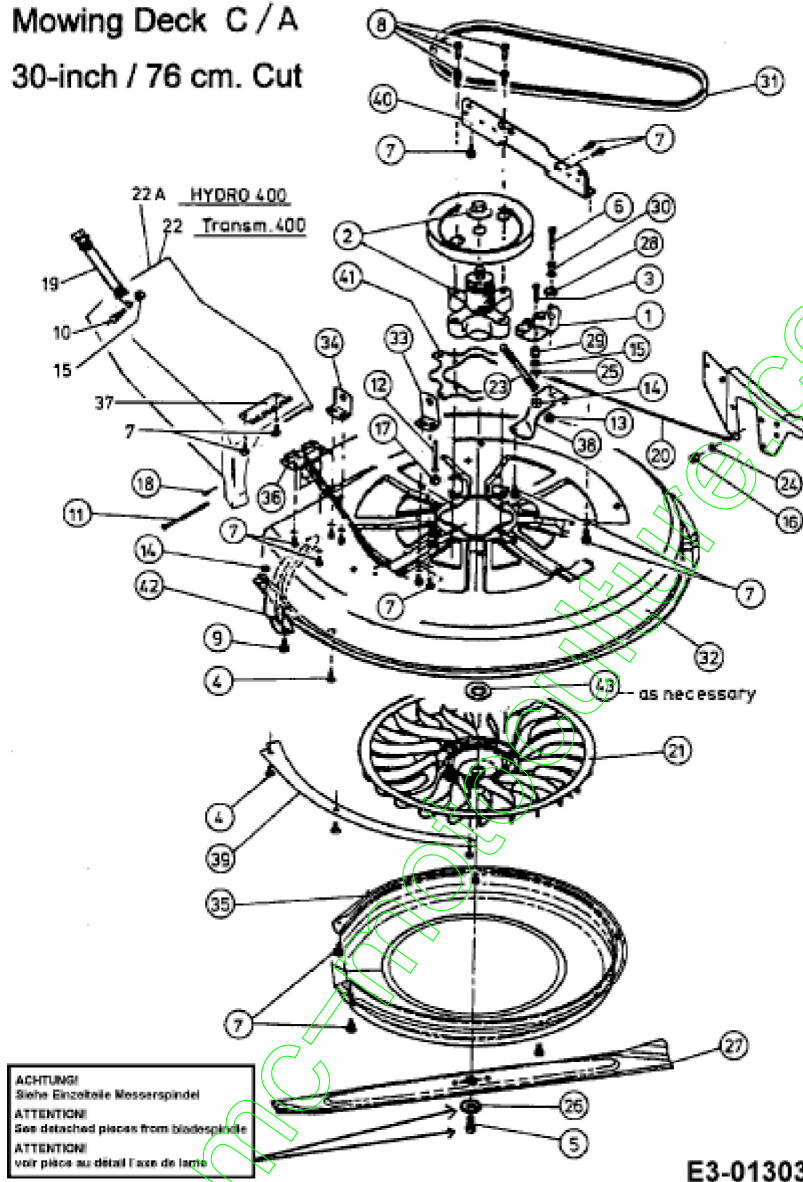
Position	Numéro de pièce	Quantité	Désignation	Dimension	Remarque
1	738-0143		VIS EPAULEE	FINISH:MTD SPEC 100015 (EU)	
2	17580		SUPPORT	17580-0637	
3	736-0169		BAGUE ÜLASTIQUE	FINISH:MTD SPEC-100016	
4	712-0798		ÜCROU HEXAGONAL	912-0798	
5	710-0428		VIS HEXAGONALE	FINISH:701-01000	
6	710-0351		VIS	MTD SPEC-100016	
7	732-0640		RESSORT LEVIER REL EVAGE	FINISH:PHOS & OI L	
8	631-0026		POIGNEE	631-0026 RB 731-25 09 in USA	
9	17591A		LEVIER	FINISH:17591A-Z V ERKLIPPT	
10	710-0604		VIS HEX.TT:5/16-18:0.6 2	FINISH:MTD SPEC- 701-01006	
11	736-0119		RONDELLE	FINISH:MTD STD 70 1-01001	
12	712-0267		ÜCROU HEXAGONAL	FINISH:MTD STD 70 1-01000	
13	750-0379		ENTRETOISE .647 IDX 780DX .85	750-0379	
14	714-0507		GOUPILLE FENDUE 3/3 2 X .750	FINISH:MTD SPEC- 100015	
15	736-0185		RONDELLE 3/8.738X.06 3	FINISH:701-01000	
16	714-0104		GOUPILLE	FINISH:PHOS AND OIL	
17	17597		SUPPORT DE TIGE DE FREIN	17597-Z	
18	747-0746		TIGE FILETEE	FINISH:PHOS & OIL ODER ZINC	
19	16682P		DOUILLE DE GUIDAG E	16682P-0637	
20	712-0130			FINISH:701-01000	

Position	Numéro de pièce	Quantité	Désignation	Dimension	Remarque
			ECROU POLY STOP 3/8-16" GR 8		
21	736-0314		RONDELLE	FINISH:MTD STD 701-01001	
22	736-0116		RONDELLE	FINISH:701-01000	
23	714-0470		EPINGLE EX AF-43010	FINISH:SPEC-100015 470 32 32	
24	712-0123		ECROU HEXAGONAL	FINISH:701-01000	
25	726-0354		SUPPORT FUSEAU	FINISH:GLANZVERZINKT	
26	712-0237		ECROU EX.712-0305	712-0237/912-0237	
27	17555		VOIR 97555	17555-0637	
28	738-0281		VIS ; ÉPAULE:.625 x .17:3/8-16	938-0281/ FINISH:ZINK SIEHE ZG	
29	17574		ARBRE	17574-0637 SCHWEISSTEIL	
30	738-0667		AXE	ET-SET	
31	747-0745		LEVIER	17.8 LG FINISH:SIEHE ZG	
32	17573A		SUPPORT	17573A-0637	
33	17554		SUPPORT	17554-0637	
34	17563		FERRURE D	17563-0637	
35	736-0336		RONDELLE 5/8X1.00X.030	ZINC SIEHE ZG.	
36	17582		SUPPORT	17582-0637	
37	710-1012		VIS: CÉTELÜE: 5/16-24 x.87"LG	RD HD FINISH:PHOS & OIL	
38	683-0232		ARBRE CPL.	SCHWEISSTEIL:683-0232-0637	
39	17557		SUPPORT GAUCHE	17557-0637	
40	17556		SUPPORT		
41	17581		SUPPORT	17581-0637	
42	17562		FERRURE G	17562-0637	

Position	Numéro de pièce	Quantité	Désignation	Dimension	Remarque
43	683-0111		ECLISSE DE JONCTION COMPL	.88 X3.31 LG	
45	747-0634		TIGE LEVIER 3/8 X 3,62		
47	736-0192		RONDELLE .531 X 93 X .090	FINISH:701-01000	
48	736-0185		RONDELLE 3/8.738X.063	FINISH:701-01000	
49	736-0101		RONDELLE	FINISH:701-01000	
50	732-0638		RESSORT	FINISH:PHOS & OIL 32cm	
51	732-0603		RESSORT	FINISH:PHOS & OIL	
52	710-3038		VIS HHCS:5/16-18:.875:GR5:STD	FINISH:701-01000	
53	783-0138		SUPPORT DE FREIN	FINISH:schwarz gepulvert	
54	17962		PLAQUE DE SUPP. P. COMMUTATEUR	FINISH:WIE GESTANZT	
55	711-3397		CHEVILLE ,375 DIA X 31 L	FINISH:ZINC SIEHE ZG.	
56	725-0157		COLLIER DE SERRAGE E3/16X0.5X7.4	MATERIAL:NYLON-SCHWARZ	fsg

13AC458C678 (2000) > PLATEAU DE COUPE C (30"/76CM)

Mowing Deck C / A
30-inch / 76 cm. Cut



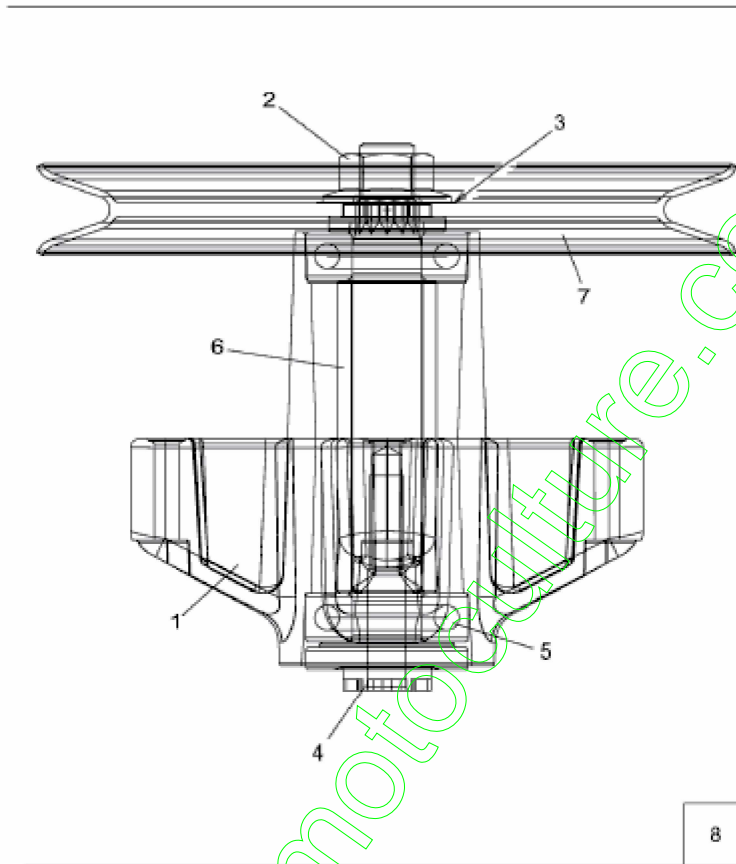
Position	Numéro de pièce	Quantité	Désignation	Dimension	Remarque
1	17116	1	FREIN A LAMES	17116/97116	
2	618-0139 A	1	PALIER COMPLET 76CM ETOILEE	618-0139A	
3	710-010 6	1	VIS HEX. 1/4-20:1.2 5:GR5:SPEC	FINISH:MTD STD 701-01000	
4	710-168 7	5	VIS ; TETE PLATE	FINISH:Zn5glcB 2 2.3419.12	
5	710-138 2	1	VIS HEX. M10X1X6 0LG. DIN 960	10.9 "SCHWARZ"	
6	710-318 0	1	VIS HEX. 5/16-18:1. 75:GR5:STD	SPEC-701-01000 o r SPEC 101616	
7	710-059 9	16	VIS ; SIX PANS CR EUX	MTD SPEC-701-01 002 or 101617	
8	710-060 2	4	VIS	FINISH:MTD SPE C-701-01002	
9	710-175 9	2	VIS	VERZINKT (000.0 2.242)	
10	710-301 5	1	VIS:1/4-20:75:GR5: STD	FINISH:701-01000	
11	711-105 4	1	BOULON ,250 X 4,4 2	FINISH:VERZINK T	
12	711-106 5	1	AXE	FINISH:PHOS & OI L SIEHE ZG.	
13	712-026 5	1	ECROU	FINISH:701-01001	
14	712-069 1	1	ÜCROU HEXAGON AL	MTD SPEC-10001 5 24.1426.14	
15	712-300 6	1	ÜCROU HEXAGON AL	FINISH:MTD STD 701-01000	
16	712-301 0	1	ÜCROU HEX. 5/16-1 8:GR5	FINISH:MTD SPE C 701-01000	
17	712-304 6	1	ECROU	FINISH:701-01000	
18	714-050 7	1	GOUPILLE FENDUE 3/32 X .750	FINISH:MTD SPE C-100015	
19		1		FINISH:	

Position	Numéro de pièce	Quantité	Désignation	Dimension	Remarque
	723-0383		SANGLE POUR GOULOTTE D'EJECTI		
20	727-0470	1	CØBLE ADMISSIBLE	16.47 LG	
21	731-1583	1	TURBINE DE VENTILATION	21 1000 000 820 F ARBE: SCHWARZ	
22	731-1605C	1	CANAL D'ÜJECTION		seulement pour Transmatik
22A	731-2235	1	CANAL D'ÉJECTION		seulement pour Hydrostat
23	732-0604	1	RESSORT	FINISH: PHOS & OIL	
24	736-0204	1	RONDELLE .344 X 62 X.03	FINISH: 701-01000	
25	736-0342	1	RONDELLE PLATE 283 x.75 x.030	FINISH: MTD STD 701-01000	
26	736-0684	1	RONDELLE	VERGÜTET-BLANK-GEÖLT	
27	742-0609C	1	LAME COUPE 76CM AVEC TURBINE		
28	748-0234	1	RONDELLE EPAULEE	FINISH: ROSTPREVENTION	
29	750-0555	1	ENTRETOISE 254 I DX 50 OD x 3	750-0555	
30	750-0755	1	ENTRETOISE 330ID X.625ODX.915	750-0755	
31	754-0445	1	COURROIE DE LAME COUPE 76CM	754-0445 / 954-0445	
32	783-0247B	1	CARTER TONDEUSE	783-0247B-0637-0665	
33	783-0248	1	SUPPORT PLATEAU	FINISH: LACKIERT	
34	783-0249	1	SUPPORT PLATEAU	FINISH: LACKIERT	
35	783-0289	1	COUVERTURE SOUFFLANTE	F564.000.00 FINISH: LACKIERT	

Position	Numéro de pièce	Quantité	Désignation	Dimension	Remarque
36	783-029 1	1	SUPPORT CONDUIT EJECTION	FINISH:BLAU CHROMATIERT	
37	783-029 2	1	SUPPORT CONDUIT EJECTION	FINISH:GELBVERZINKT	
38	783-029 5	1	SUPPORT	783-0295-0637	
39	783-030 1	1	PLATEAU REINFORCE	783-0301-0637 783-0301*	
40	783-0304 B	1	SUPPORT PLATEAU TONDEUSE	FINISH:SCHWARZGEPULVERT	
41	783-057 1	1	RENFORT	SCHWARZGEPULVERT 783-0571*	
42	683-021 5	1	ENTRETOISE COMPL. PIECE SOUDE	Au: C DECK / 400er RIDER/0637	
43	736-069 3	X	RONDELLE	28X40X0.3 24.627 1.51 ST	
44	813-0419 8	1	PLATEAU COMPL 30"	TRANSMATIC	

www.emc-motocycles.com

13AC458C678 (2000) > PALIER 618-0139B

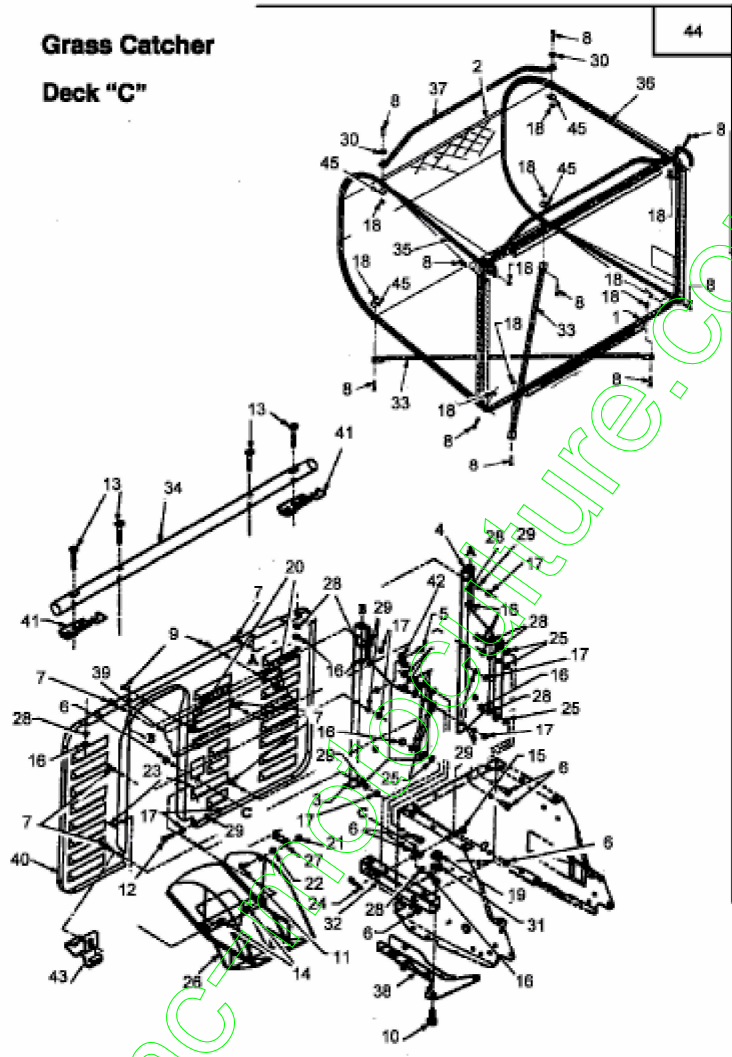


E3-01268B-01

Position	Numéro de pièce	Quantité	Désignation	Dimension
1	619-0016	1	CORPS DE PALIER DE LAME	FINISH:NONE
2	712-0417A	1	ÜCROU HEX. AV. FLANC: 5/8-18	FINISH:MTD STD 701-01000
3	736-0693	1	RONDELLE	28X40X0.3 24.6271.51 ST
4	738-1043	1	AXE DE PALIER DE LAME	738-1043
5	741-0919	2	ROULEMENT ; BILLES	FINISH:SIEHE SPEC.
6	750-0990	1	ENTRETOISE D'ÜCARTEMENT	MESSERWELLE 3.553
7	756-0623	1	POULIE DE COURROIE TRAPÜZOID.	V-SPLIT:8.00 X B-SECT
8	618-0139B	1	PALIER LAME COMPLET COUPE 76CM	618-0139B/918-0139B

www.emc-motoculture.com

13AC458C678 (2000) > BAC DE RÉCEPTION DE L'HERBE



E3-01302B-01

Position	Numéro de pièce	Quantité	Désignation	Dimension	Remarque
1	649-0011		CHASSIS BAC	649-0011-0637	
2	664-0073 B		TOILE DE BAC 200 LITRES "C"	NUR GEWEBESACK	
3	683-0106		CONSOLE PR PLAQUE ARR DROIT		
4	683-0105		CONSOLE PR PLAQUE ARR GAUCHE	SCHWARZ GEPULVERT	
5	710-0599		VIS 6 SIX PANS CREUX	MTD SPEC-701-01002 or 101617	
6	710-3008		VIS 5/16-18:75:GR5:STD	FINISH:MTD STD 701-01000	
7	710-0751		VIS HEX.: 1/4-20:620:GR5:STD	FINISH:701-01000	
8	710-1194		VIS	FINISH:701-01000	
9	710-0351		VIS	MTD SPEC-100016	
10	21.1442.10		Vis	M12X25 8.8 710-1701	
11	710-0134		VIS 6 TATE PLATE	FINISH:701-01000	
12	710-0597		VIS 1/4-20:1.00/GR5/SPEC	FINISH:701-01000	
13	710-1174		VIS	FINISH:701-01000 910-1174	
14	711-0701		GOUJON	FINISH:SIEHE ZG.	
15	711-0679		BOLT .375 X 1.88"	FINISH:PHOS & OIL	
16	712-3010		ÜCROU HEX. 5/16-18:GR5	FINISH:MTD SPEC 701-01000	
17	712-3006		ÜCROU HEXAGONAL	FINISH:MTD STD 701-01000	
18	712-0161		ECROU #10-24 NYLSTOP GR	FINISH:MTD STD 701-01000	
19	712-0630		ECROU	MTD SPEC-100015 24.1421.25	
20	712-0147		ECROU 10-24 U-TYPE	FINISH:SCHWARZ OXIDIERT	

Position	Numéro de pièce	Quantité	Désignation	Dimension	Remarque
21	712-0291		ÜCROU EX AF-43013	FINISH:701-01000	
22	712-0271		ECROU 1/4-20"+ DISQUE DENTÜ	FINISH:MTD STD 701-010015	
23	714-0507		GOUPILLE FENDUE 3/32 X .750	FINISH:MTD SPEC-100015	
24	714-0147		GOUPILLE ; RESSORT T.:125 X 1.75	FINISH:SIEHE ZG.	
25	726-0201		RONDELLE .3125 ID	FINISH:SPEC-101617	
26	731-1606 A		CANAL D'ÜJECTION		
27	732-0755		RESSORT .595 x 2.105 LG	FINISH: PHOS & OIL	
28	736-0119		RONDELLE	FINISH:MTD STD 701-01001	
29	736-0329		RONDELLE GROWER	FINISH:701-01001 24.8195.16	
30	736-0400		RONDELLE PLATE .19 4x.62x.063	FINISH:701-01000	
31	736-0253		RONDELLE	FINISH:MTD STD 701-01001	
32	749-0966		TUBE DISPOSITIF D'ATELAGE 400	749-0966-0637	
33	749-0964		TUBE	FINISH:749-0964-0637	
34	749-0963		SUPPORT BAC	749-0963	
35	749-0960		CHASSIS DROIT 12x1; 5x1530	749-0960-0637	
36	749-0959		CHASSIS GAUCHE	749-0959-0637	
37	749-0962		ETRIER BAC	749-0962-0637	
38	783-0286		SUPPORT ATTACHE REMORQUE	783-0286-0637	
39	783-0308		PROTECTION HERBES		
40	783-0278		PLAQUE ARRIERE	FINISH:LACKIERT	

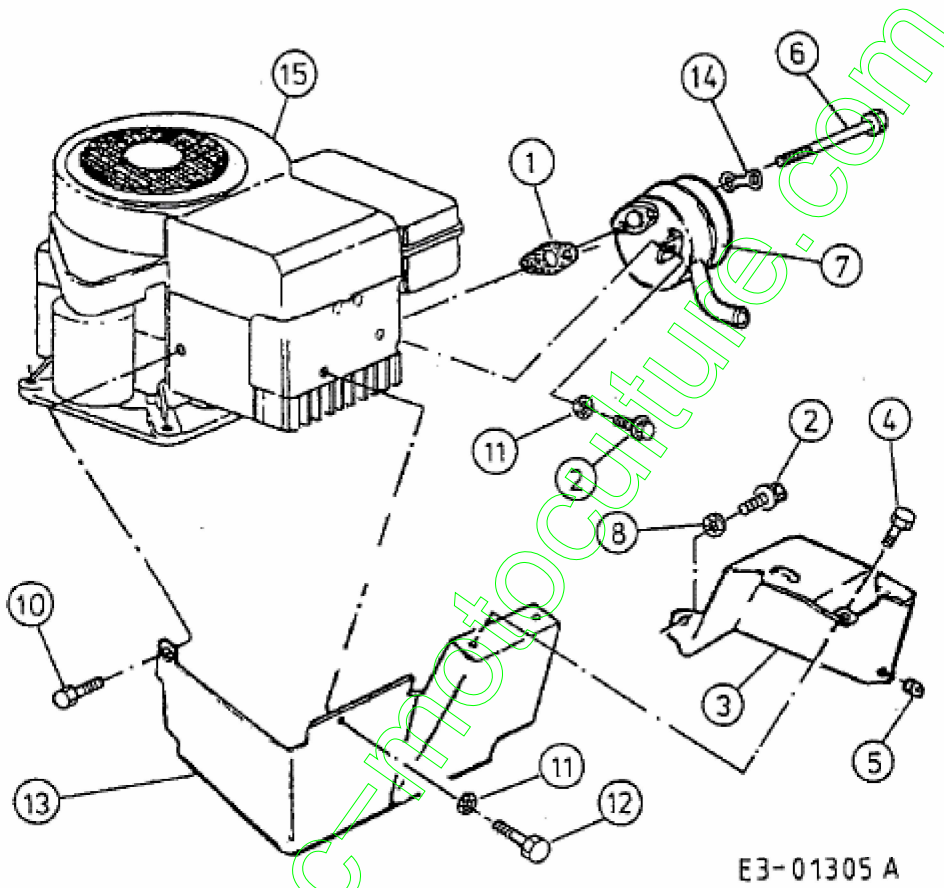
Position	Numéro de pièce	Quantité	Désignation	Dimension	Remarque
41	15995A		SUPPORT	15995A-0637	
42	16606		ÜTRIER D'ACCROCHAGE	FINISH:BLAU CHROMATIERT *	
43	732-0838		RESSORT BAC / HERBES		
44	813-04196		BAC ; HERBES	913-04196/753-0671	
45	736-0764-Z		RONDELLE	GFS "SOFTBAG"	fsg

www.emc-motoculture.com

13AC458C678 (2000) > ACCESSOIRES MOTEUR

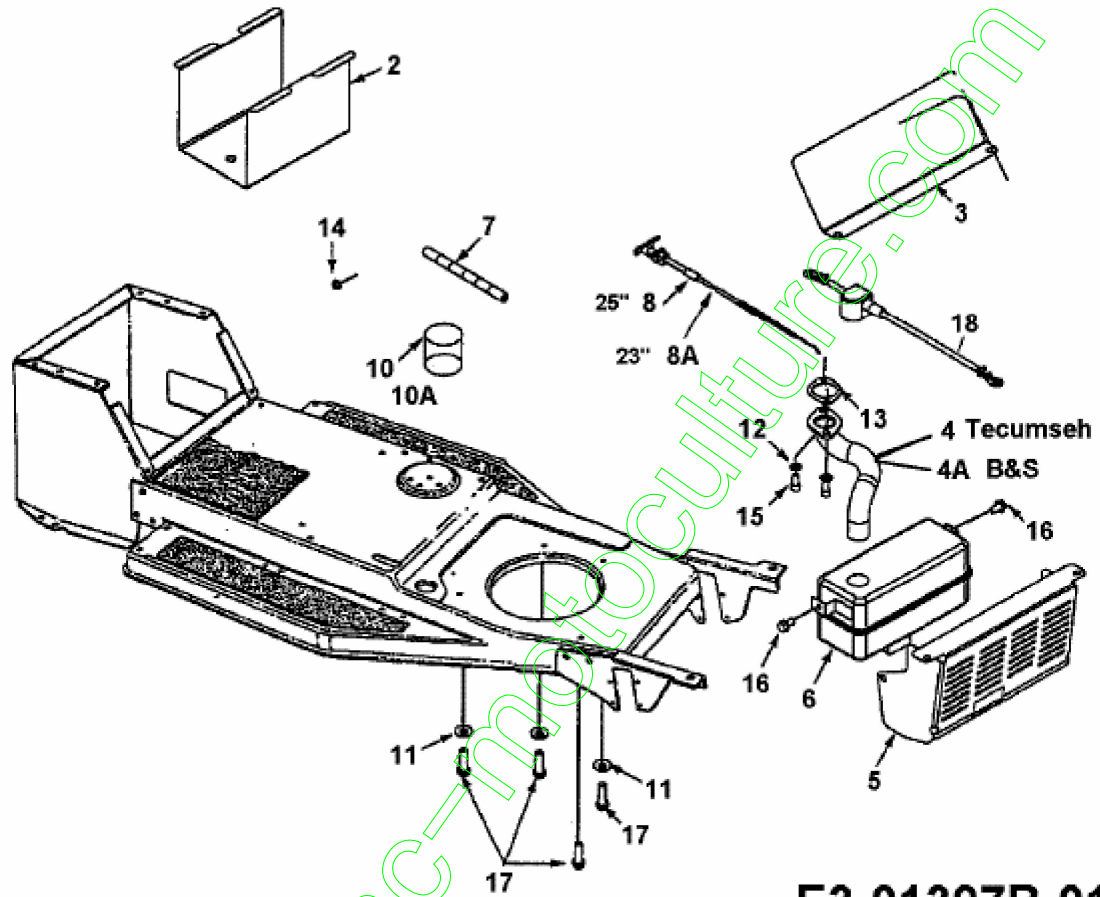
Rider Models 400

Engine B&S 28T707-1154-E1



Position	Numéro de pièce	Quantité	Désignation	Dimension	Remarque
1	721-0208	1	JOINT ECHAP B/S MONO CYLINDRE	FINISH:B&S #272293	
2	710-0599	2	VIS i SIX PANS CR EUX	MTD SPEC-701-01002 or 101617	
3	683-0042A	1	AUTOCOLLANT PROTECTION	683-0042A-0637	
4	710-1268	1	VIS HEX.:B#10-16:0.375	HXINDWSH:SP FINISH:701-01002	
5	712-0147	1	ECROU 10-24 U-TYPE	FINISH:SCHWARZ OXIDIERT	
6	738-0636	2	AXE	7/16ODx3.56x5/16	
7	751-0465A	1	ÜCHAPPEMENT	5" B&S	
8	736-0175	2	RONDELLE GROWER:.265x.562x.025	FINISH:701-01001	
10	710-0323	1	VIS	FINISH:701-01000	
11	736-0175	1	RONDELLE GROWER:.265x.562x.025	FINISH:701-01001	
12	710-0599	1	VIS i SIX PANS CR EUX	MTD SPEC-701-01002 or 101617	
13	16936	1	PROTECTION CHALEUR AVANT	16936	
14	032.15.001	1	SICHERUNGSBLECH IM LIEFERUM	FANG AUSPUFF 751-0465A ENTHALT	seulement avec Ref. 7
15	752B1154E1	1	MOTEUR B&S 13,0 CH I/C DL12	28T707-1154-E1	fsg

13AC458C678 (2000) > ACCESSOIRES MOTEUR



fsg

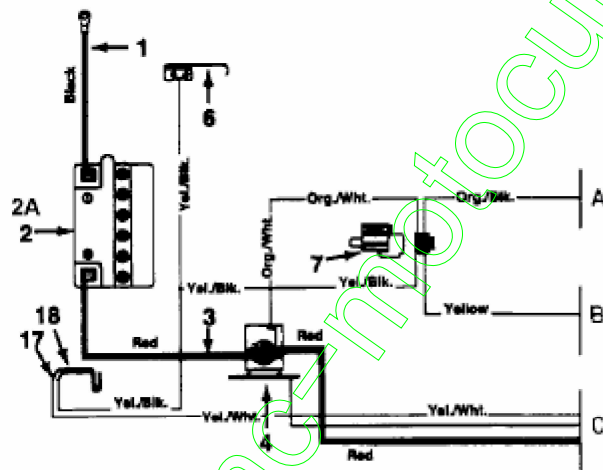
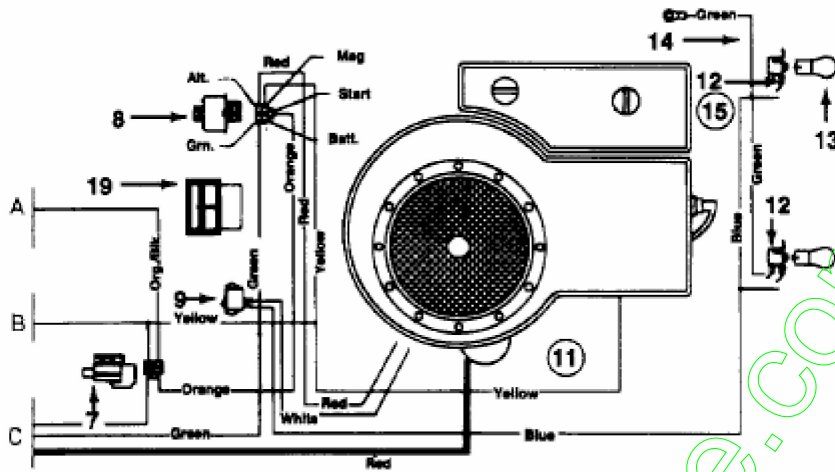
E3-01397B-01

Position	Numéro de pièce	Quantité	Désignation	Dimension	Remarque
2	783-0349	1	BOÎTIER DE BATTERIE	FINISH:LACKIERT SCHWARZ *	
3	751-0642	1	PROTECTION CHALEUR	751-0642	
4	751-0640	1	COLLECTEUR	751-0640	pour moteurs Tecumseh
4A	751-0628	1	TUYAU D'ÉCHAPPEMENT B&S OHV400	751-0628	Moteurs à essence Briggs&Stratton
5	751-0631A637	1	PROTECTION DE CHALEUR	SCHWARZ GERÜLVERT	
6	751-0627	1	ÉCHAPPEMENT OHV 400	751-0627	
7	751-0535-MET	1	TUYAU D'ESSENCE (PAR MÈTRE)	Beschaf.751-0535 (Acht inchx50)	
8	746-3026	1	CÂBLE 25,0 LG	746-3026	
8A	746-0616A	1	CABLE STARTER 58.4CM	746-0616A	
10	000.40.520	1	HUILE	(OEM-737-0295=1.4L-0208=0.6L)	
10A	OEM737-0295B	1	HUILE MOTEUR SA E30 1.4 Litres	HD 30 (WESTEUROPA)	
11	736-3072	3	RONDELLE .38 x.93 x.110:HT	FINISH:701-01001	
12	736-0119	2	RONDELLE	FINISH:MTD STD 701-01001	
13	721-0208	1	JOINT ECHAP B/S MONO CYLINDRE	FINISH:B&S #272293	
14	712-0271	1	ECROU 1/4-20"+ DI SQUE DENTÜ	FINISH:MTD STD 701-010015	
15	710-1314	2	VIS 5/16-18;625	710-1314	
16	710-0604A	2	VIS 5/16-18:0.625	FINISH:MTD SPEC-701-01002	
17	710-0502A	4	VIS HEX. 3/8-16:1.250 LG.	SELBSTSCHN. SPEC / 701-01002	

Position	Numéro de pièce	Quantité	Désignation	Dimension	Remarque
18	629-0705	1	CABLE BATTERIE ROUGE 356MM	GUMMISCHUTZKAPPE GROSS ROT	

www.emc-motoculture.com

13AC458C678 (2000) > PLAN ÉLECTRIQUE CYLINDRE SIMPLE



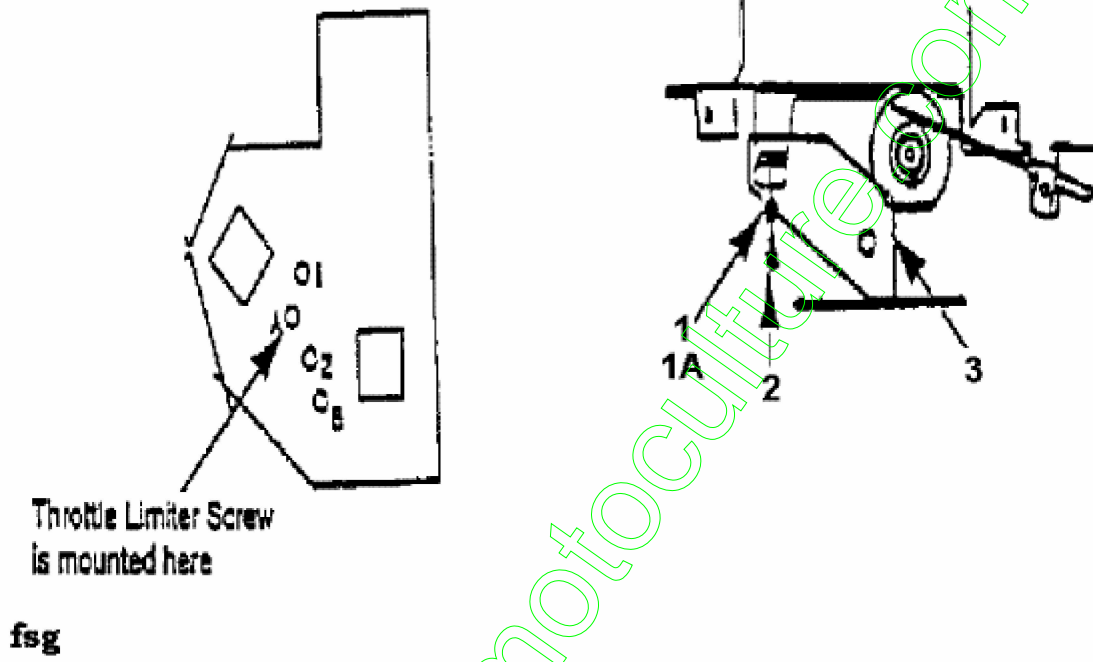
E3-01306A-01

Position	Numéro de pièce	Quantité	Désignation	Dimension	Remarque
1	629-0702		CABLE DE MASSE	8 X 13.0 LG SC HWARZ	
2	725-1707		BATTERIE		
2A	725-1635		BATTERIE 12V / 20AH	C50N18L-A-CX	seulement pour machine avec plateau de coupe éjection arrière
3	629-0705		CABLE BATTERIE ROUGE 356 MM	GUMMISCHUTZKAPPE GROSS ROT	
4	725-1426		RELAIS DE DE MARRAGE SOLÉNOÏDE	725-1426 Mutter 712-0271	
6	725-1644		INTERRUPTEUR DE SÛCURITÉ	FINISH: VERZINKT SIEHE ZG.	
7	725-1657A		SECURITE D'EMBRAYAGE	Sich.Mähwerk+ Kuppl. GRAU	
8	725-0267		CONTACTEUR A CLE 5 FICHES	B.6PIN ERS.629-0234) 925-0267	
9	725-0634		COMMUTATEUR	FINISH: SCHWARZ	
11	629-0195A		FAISEAU COMPLET	629-0195A	
12	725-1651		PORTE AMPOULE	925-1651	
13	725-0963		AMPOULE ULTRAVIOLETTE	12V 21W	
14	629-0742		CABLE	#18 X 21.0 LG GRUEN	
15	629-0103		TUBE POUR INTERRUPTEUR PHARE	629-0103	
17	725-1303		RESSORT DE SÛRÉTÉ SIÈGE	SI.-SCHALTER SITZ: GELBVERZINKT	

Position	Numéro de pièce	Quantité	Désignation	Dimension	Remarque
18	725-1439		RESSORT S®R ETÜ DE SIEGE	SI.-SCHALTER SITZ:GELBVER ZINKT	
19	725-0925		AMPÈREMÈTRE ANGULEUX	725-0925	fsg

www.emc-motoculture.com

13AC458C678 (2000) > LIMITEUR DE GAZ

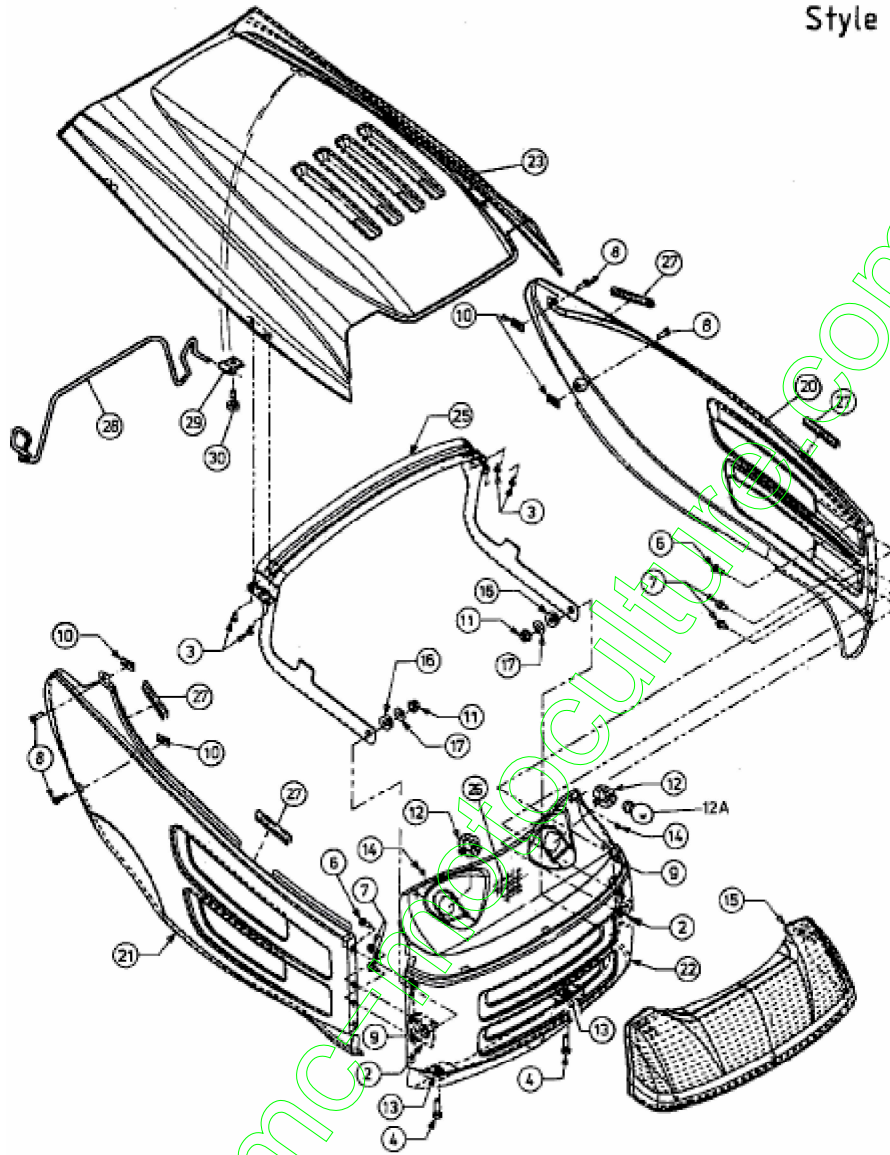


Position	Numéro de pièce	Quantité	Désignation	Dimension
1	736-0400		RONDELLE PLATE .194x.62 x.063	FINISH:701-010 00
1A	710-0456		VIS	FINISH:701-010 02
2	710-0899A		VIS HEXAGONALE	FINISH:701-010 00
3	17483		SUPPORT	17483

www.emc-motoculture.com

13AC458C678 (2000) > CAPOT DE MOTEUR 8-STYLE

Style 8



E3-01359A-01

Position	Numéro de pièce	Quantité	Désignation	Dimension	Remarque
2	683-0195	2	SUPPORT CALANDRE STL 8	SCHWEISSTEIL:FINISH:683-0195-Z	
3	710-0351	4	VIS	MTD SPEC-100016	
4	710-0376	2	VIS HEX.:5/16-18:1.00:GR5:STD	FINISH:MTD STD 701-01000	
6	710-0751	2	VIS HEX.: 1/4-20:.620:GR5:STD	FINISH:701-01000	
7	710-0896	4	VIS HEX.:1/4-14:0,625	FINISH:MTD STD 701-01002	
8	710-0924	4	VIS EN TÊTE PLATE 1/4-20X;75"	FINISH:MTD STD 701-01000	
9	712-0271	2	ECROU 1/4-20"+ DISQUE DENTÜ	FINISH:MTD STD 701-010015	
10	712-0292	4	ÜCROU i CAGE 1/4-20	FINISH:PHOS & OIL	
11	712-0431	2	ÜCROU STOP 3/8-16:GRF	FINISH:MTD SPEC-100015	
12	725-1649	2	DOUILLE DE LAMPE: 1/4 ROTATION	GRAU KUNSTSTOFF	
12A	725-0963	2	AMPOULE ÜLECTRIQUE	12V 21W	
13	726-0211	2	ÜCROU EN TÛLE 5/16-18	726-0211	
14	726-0293	2	ECROU DE FIXATION 1/8"		
15	731-1854	1	OPTIQUE DE PHARE STL 8		
16	735-0126	2	RONDELLE CAOUTCHOUC	33X87X.32	
17	736-0105	2	RONDELLE CONIQUE	FINISH:MTD SPEC-100016	
20	783-0475	1	AILE LATÉRALE GAUCHE 8 STYLE		
21	783-0476A	1	PART LATÉRALE DROITE	783-0476A-0638	
22	783-0477	1	GRIL 8 STYLE		

Position	Numéro de pièce	Quantité	Désignation	Dimension	Remarque
23	783-0478 A	1	CAPOT STYLE 8	783-0478A-0638	
25	683-0220	1	SUPPORT CAPOT S TL 8	SCHWEISSTEIL SCH WARZ	
26	731-2140	1	REFLECTEUR LUMI ÈRE	FINISH:	
27	731-0511	M	BORDURE DE PROT ECTION	FINISH: SCHWARZ, SI EHE ZG.	
28	732-0886	1	SUPPORT ETRIER C APOT STL 8	GESCHWÄRZT ODER PHOSPHATIERT	
29	726-0362	2	ECROU	000.06.044	
30	710-1388	2	VIS TIN BZ 4,8x13 DI 7981	MTD SPEC-100015 22. 6417.44	fsg

www.emc-motoculture.com