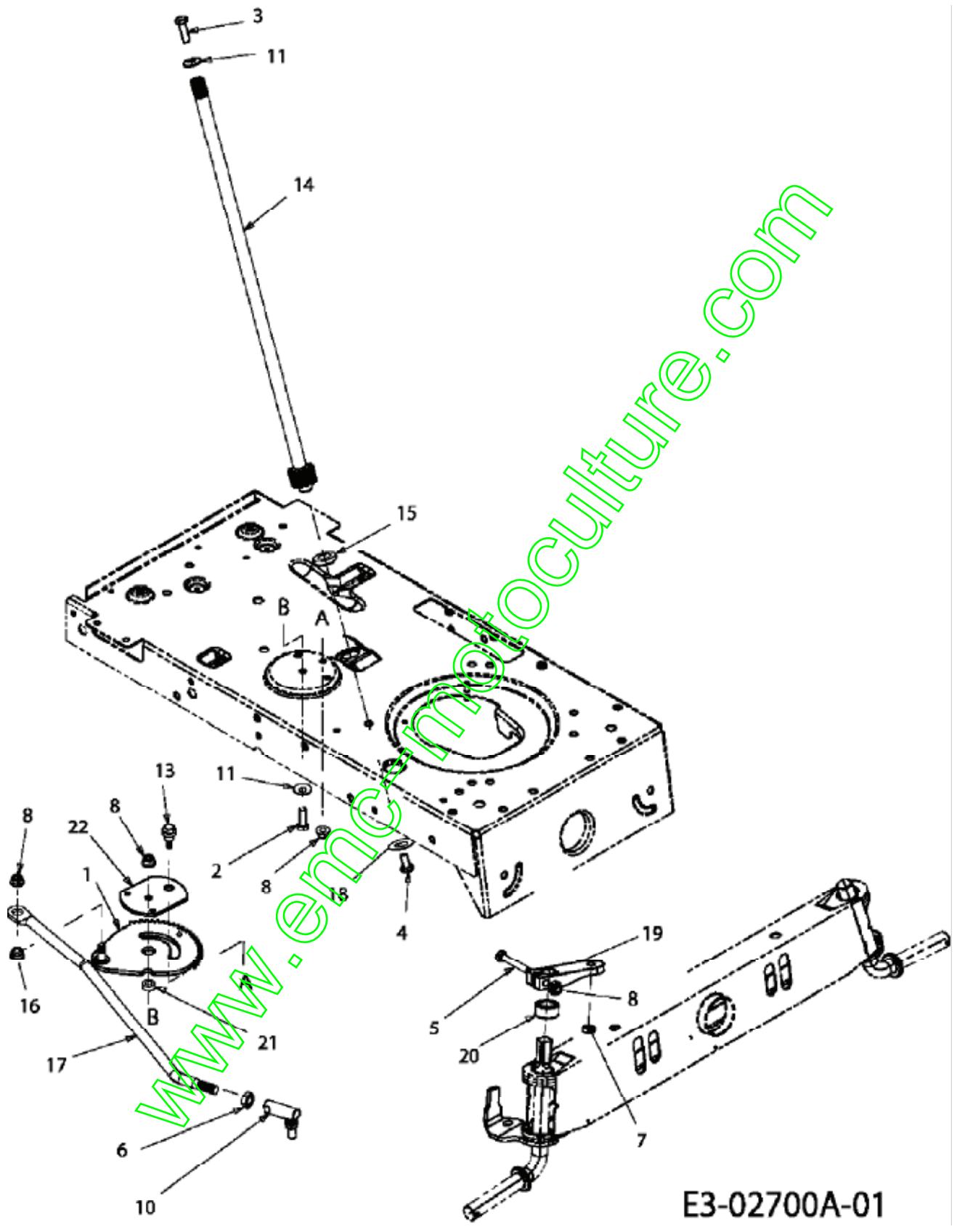


Segment de direction



E3-02700A-01

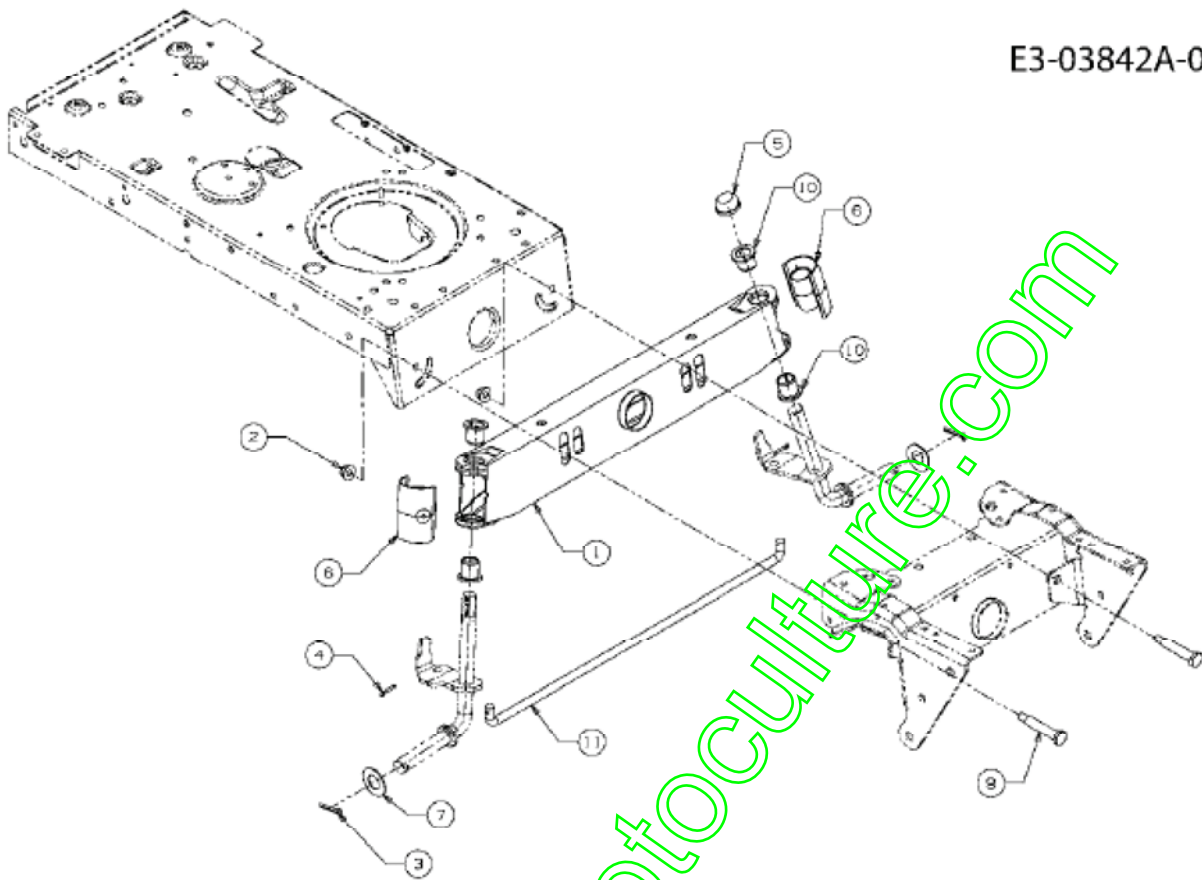
Position	Numéro de pièce	Quantité	Designation	DIN	Additional
1	617-04024	1	SEGMENT DE DIRECTION CPL	FINISH:PHOS & OIL	
2	710-0376	1	VIS HEX.:5/16-18:1.00:GR5:STD	FINISH:MTD STD 701-01000	
3	710-0643	1	VIS HEX.: 5/16-18:1.00:GR5	LOCTITE MICROVERKAPSELT	
4	710-1309	1	VIS	FINISH:701-01000	

5	710-3180	1	VIS HEX. 5/16-18:1.75:GR5:STD	FINISH:701-01000	
6	712-0240	1	ÛCROU HEX.: 7/16-20:GR2	FINISH:MTD STD 701-01000	
7	712-0262	1	ECROU	FINISH:701-01000	
8	712-04063	4	ÛCROU HEX. AVEC FLANC	FINISH:701-01000	
10	723-0448A	1	ROTULE DE DIRECTION 7/16-20	FINISH:GELB VERZINKT	
11	736-0242	1	RONDELLE.:340X.872X.060	FINISH:MTD STD 701-01001	
13	738-04141	1	AXE	FINISH:701-01001	
14	738-0919	1	ARBRE DE DIRECTION 21,57 LG	FINISH:SIEHE ZG.	
15	741-04124	1	PALIER DE BRIDE	FINISH:PLAIN	
16	741-0475	1	DOUILLE PLASTIQUE.:385 ID	941-0475	
17	747-04298	1	TRINGLE DE DIRECTION	FINISH:701-01007	
18	748-0389	1	BAGUE	FINISH:GEÖLT	
19	748-04065	1	PATTE DE DIRECTION	FINISH:748-04065ZW	
20	748-04068	1	DOUILLE .71IDX.125 ODX.56 LG	FINISH:701-01010	
21	750-04418	1	DOUILLE .322ID.625ODX.21LG	FINISH:GEÖLT	
22	783-04644	1	PLAQUE	FINISH:PHOS & OIL OR 701-01000	

www.emc-motoculture.com

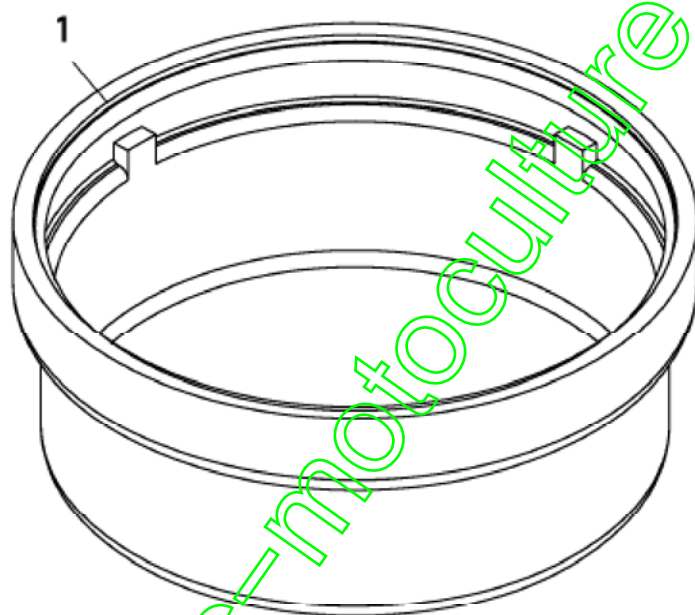
Axe avant

E3-03842A-01



Position	Numéro de pièce	Quantité	Designation	DIN	Additional
1	683-0128B	1	BLECH-VORDERACHSE VOLLST.	SCHWEISSTEIL: 683-0128B-0637	
2	712-04065	2	ÛCROU HEX. AV. CEINT. 3/8-16:11	FINISH:SPEC-101616 912-04065	
3	714-04039	2	EPINGLE	FINISH:PHOS & OIL	
4	714-0474	2	EPINGLE	FINISH:MTD SPEC-100015	
5	726-0341	1	CAPUCHON CLIPS	FINISH:SCHWARZ	
6	731-1291A	2	CARTER PLASTIQUE	MATERIAL:PP SCHWARZ:LT5	
7	736-0316	2	RONDELLE 1.78XA1.59"	FINISH:MTD STD 701-01000	
9	738-1011A	2	AXE	FINISH:MTD STD 701-01000	
10	741-0660A	4	PALIER DE BRIDE	FINISH:KUNSTSTOFF SCHWARZ	
11	747-04299A	1	TRINGLE DE DIRECTION	FINISH:701-01000	

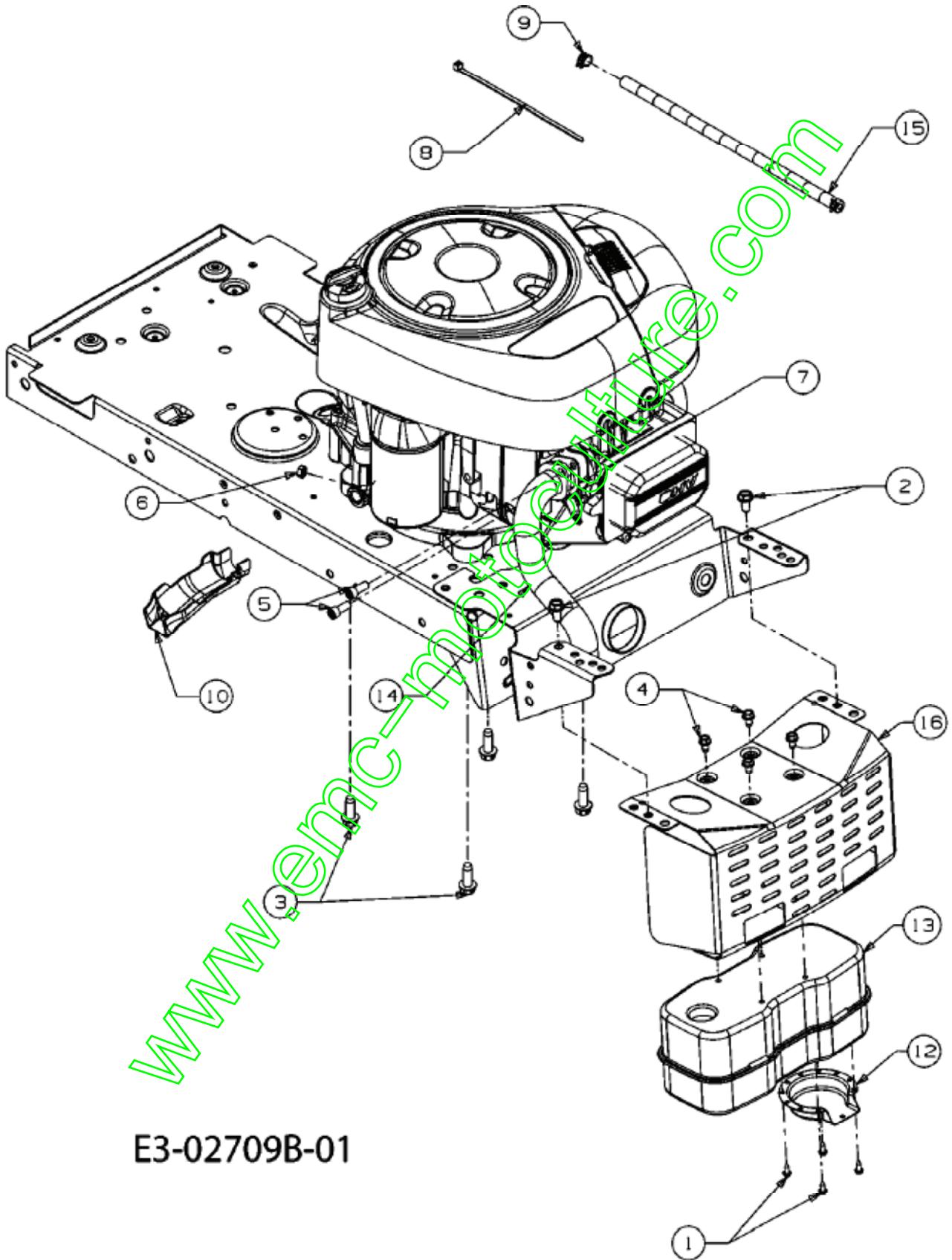
Enjoliveurs



E3-02002B-01

Position	Numéro de pièce	Quantité	Designation	DIN	Additional
1	731-0484A	2	ENJOLIVEUR DEVANT	FINISH: SCHWARZ 931-0484A	

Accessoires moteur

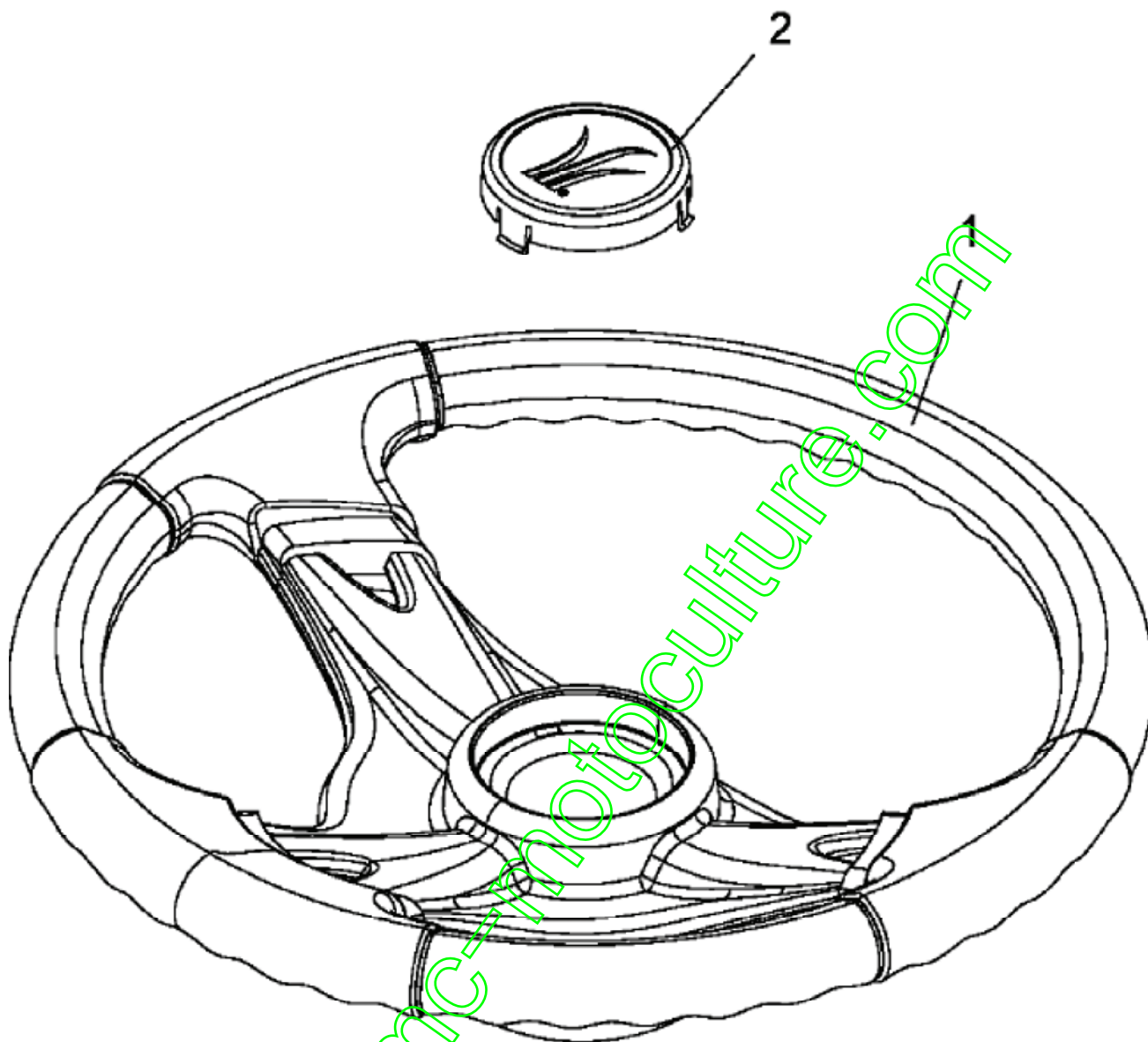


E3-02709B-01

Position	Numéro de pièce	Quantité	Designation	DIN	Additional
1	710-0227	4	VIS	FINISH:MTD STD 701-01002	
2	710-04484	2	VIS HEX. TT:5/16-18.:750:HXIND	FINISH:701-01002	
3	710-04683	4	VIS HEX.:3/8-16:1.000	FINISH:MTD SPEC-701-01002	
4	710-0599	4	VIS	FINISH:MTD SPEC-701-01002	
5	710-1314A	2	VIS HEX. INT. 5/16-18.:75:GR8	FINISH:PHOS & OIL	
6	712-0271	1	ECROU 1/4-20"+ DISQUE DENTÉ	FINISH:MTD STD 701-010015	
7	721-0208	1	JOINT ECHAP B/S MONO CYLINDRE	FINISH:B&S #272293	
8	725-0157	1	COLLIER DE CØBLE 3/16X.05X7.4	MATERIAL:NYLON-SCHWARZ	
9	726-0205	2	COLLIER	FINISH:PHOS UND GELB LACKIERT	
10	731-05628	1	GOUTIERE VIDANGE D HUILE	FINISH:SCHWARZ	
12	751-0564B	1	DEFLECTEUR:ÛCHAPPEMENT	MATERIAL:ALUMINIERTER STAHL	
13	751-0617B	1	POT D'ÉCHAPPEMENT		
14	751-0816B	1	TUYAU D'ÉCHAPPEMENT B&S OHV		
15	751-0535	1	TUYAU ESSENCE NOIR	Ø12,7+/-5.84 / Ø6,35+/-0,41	
16	783-0615E	1	HITZESCHUTZ:AUSPUFF	FINISH:LACKIERT	

www.emc-motoculture.com

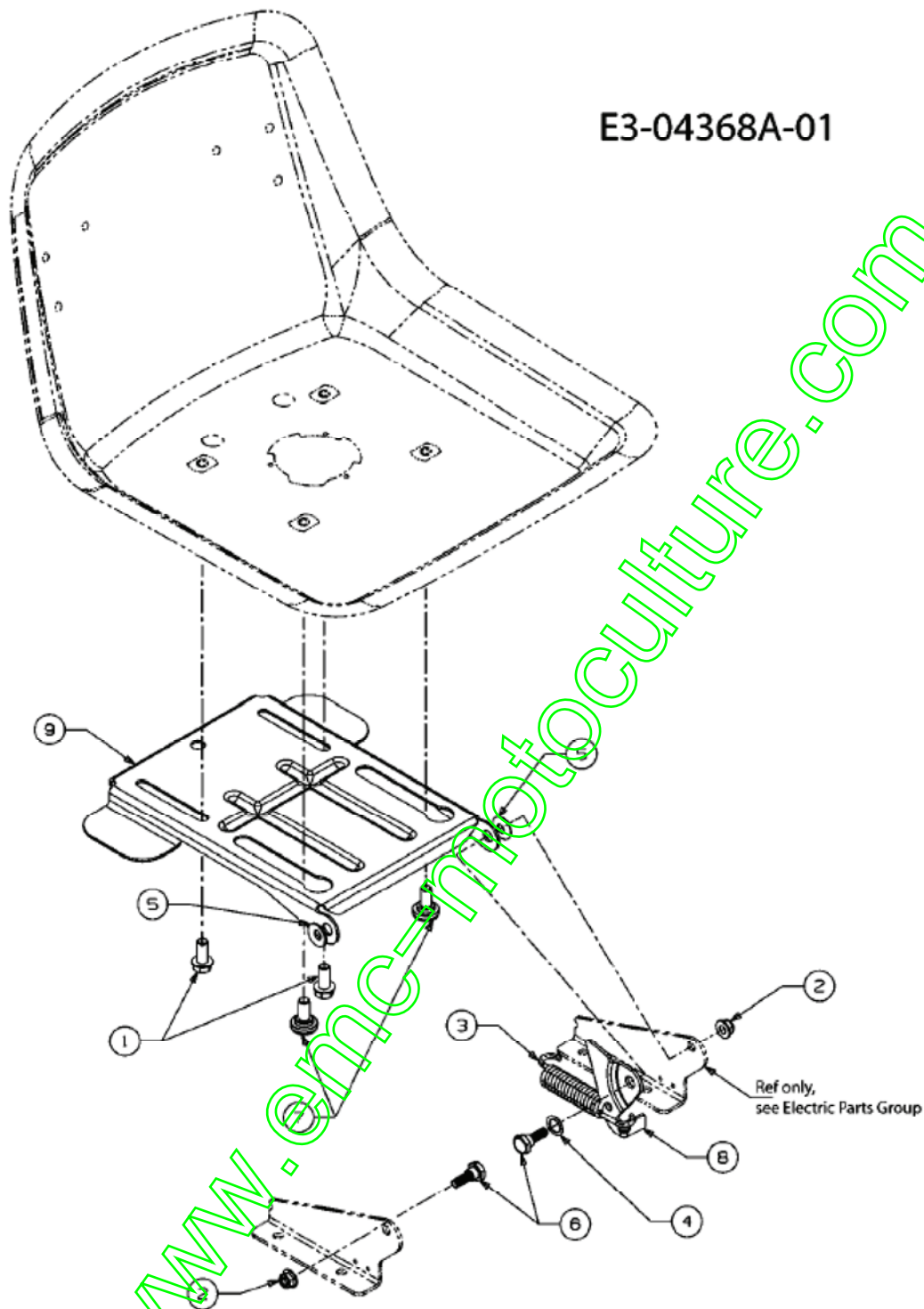
Volant avec logo



E3-02014A-01

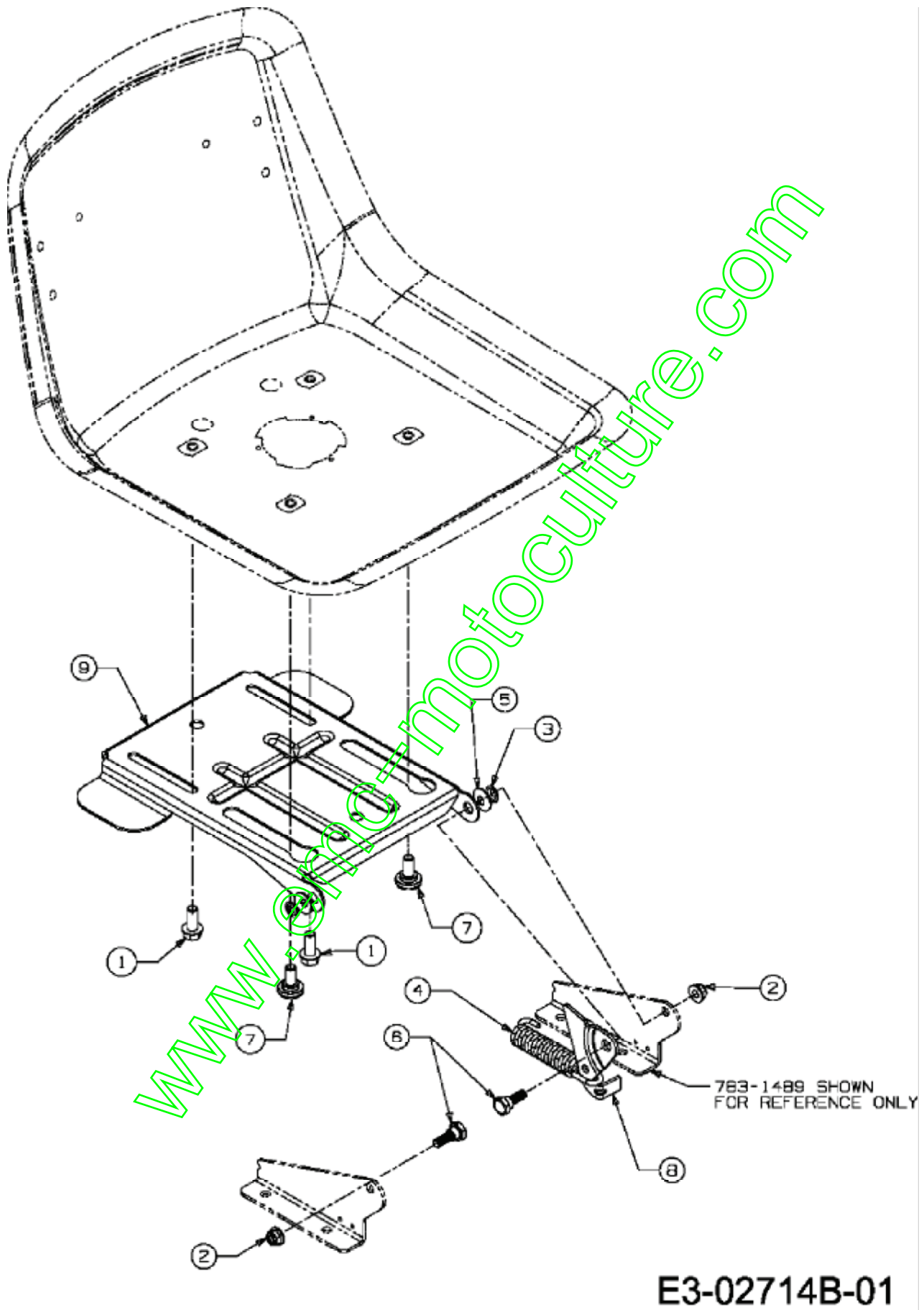
Position	Numéro de pièce	Quantité	Designation	DIN	Additional
1	631-04028	1	VOLANT		
2	731-04040	1	COUVERCLE DE VOLANT	MIT LOGO	d 6cm

Support de siège à partir du 01.04.2008



Position	Numéro de pièce	Quantité	Designation	DIN	Additional
1	710-04482	2	VIS:3/8-16:875:GR5:STD	FINISH:701-01000	
2	712-04063	2	ÛCROU HEX. AVEC FLANC	FINISH:701-01000	
3	732-1184	1	RESSORT	500er:FINISH:MTD STD 701-01000	
4	736-0108	1	RONDELLE	FINISH:701-01000	
5	736-0242	2	RONDELLE:340X.872X.060	FINISH:MTD STD 701-01001	
6	738-0296	2	AXE EPAULE	FINISH:701-01000	
7	738-04012A	2	VIS EPAULEE	FINISH:SIEHE ZG.	
8	783-0209D	1	SUPP. SIÈGE	FINISH:VERZINKT SIEHE ZG.	
9	783-04081B	1	SITZPLATTE:MAN. VERSTELLUNG	FINISH:LACKIERT	

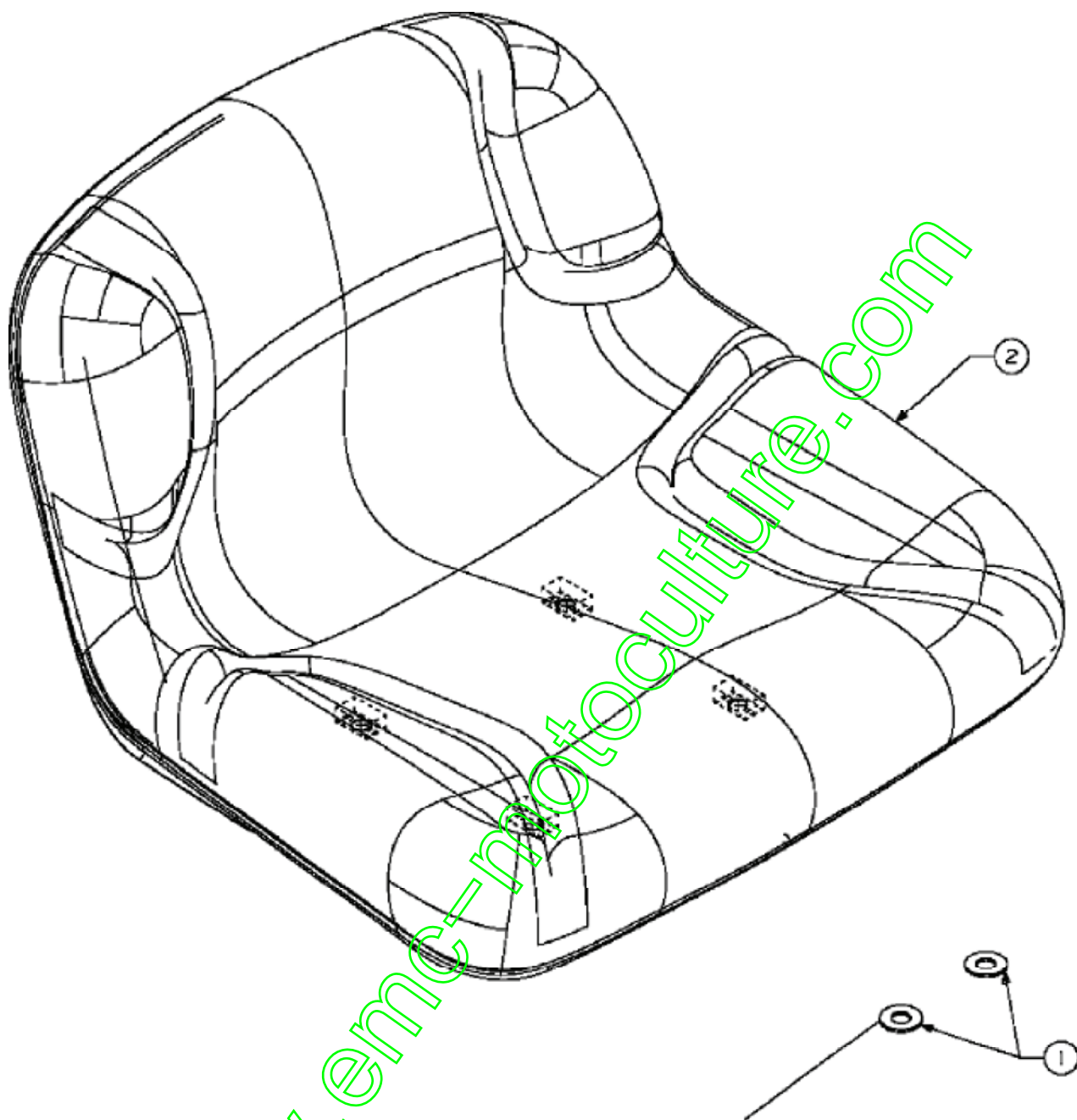
Support de siège



Position	Numéro de pièce	Quantité	Designation	DIN	Additional
1	710-04482	2	VIS:3/8-16:.875:GR5:STD	FINISH:701-01000	
2	712-04063	2	ÛCROU HEX. AVEC FLANC	FINISH:701-01000	
3	726-0201	2	RONDELLE .3125 ID	FINISH:SPEC-101617	
4	732-1184	1	RESSORT	500er:FINISH:MTD STD 701-01000	
5	736-0242	2	RONDELLE.:340X.872X.060	FINISH:MTD STD 701-01001	
6	738-0296	2	AXE EPAULE	FINISH:701-01000	
7	738-04012A	2	VIS EPAULEE	FINISH:SIEHE ZG.	
8	783-0209D	1	SUPP. SIÈGE	FINISH:VERZINKT SIEHE ZG.	
9	783-04081B	1	SITZPLATTE:MAN. VERSTELLUNG	FINISH:LACKIERT	

www.emc-motoculture.com

Siège dossier medium (294mm)

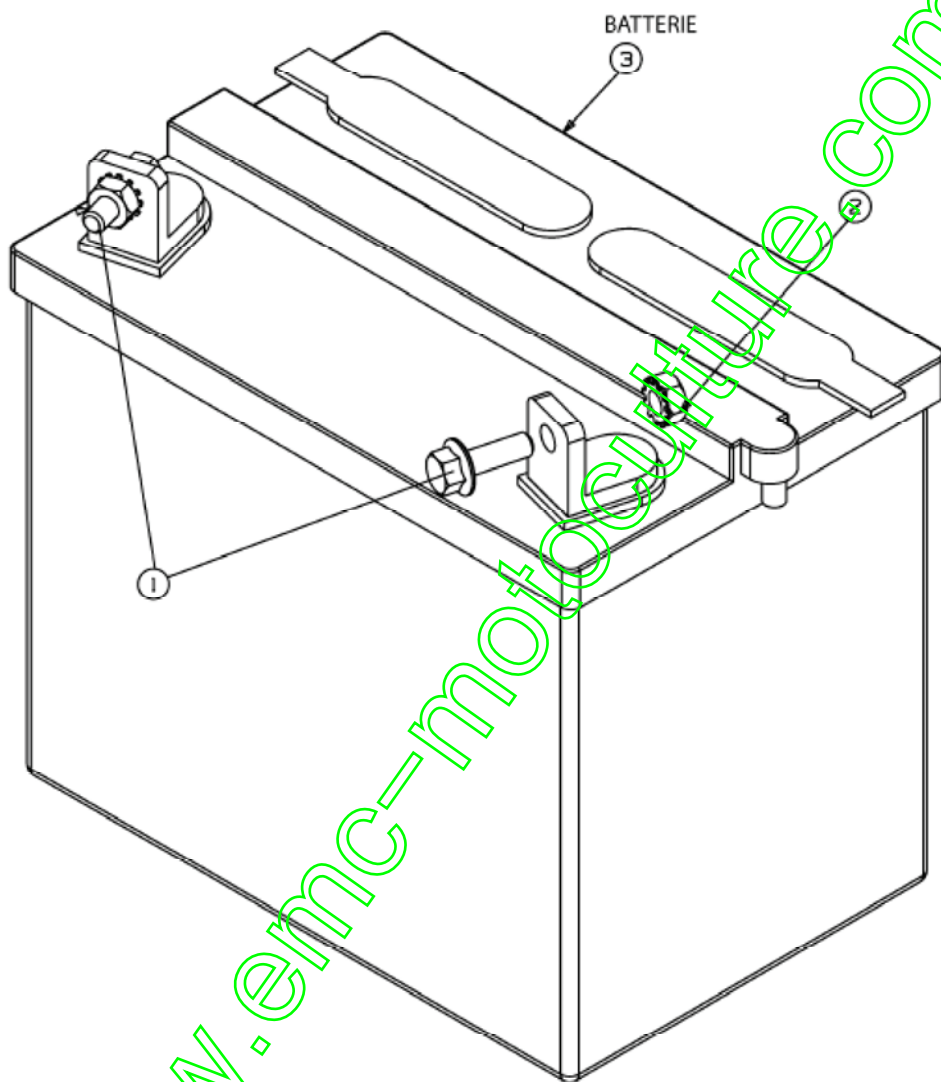


THESE WASHERS ARE TO BE USED
IN BETWEEN FRONT TWO RIVET NUTS
IN BOTTOM OF SEAT PAN AND SEAT
MOUNTING PLATE.

E3-02715B-01

Position	Numéro de pièce	Quantité	Designation	DIN	Additional
1	736-0300	2	RONDELLE	FINISH:MTD SPEC-100015	
2	757-04037	1	SIÈGE:2400:DOSSIER MOYEN	SCHWARZ	

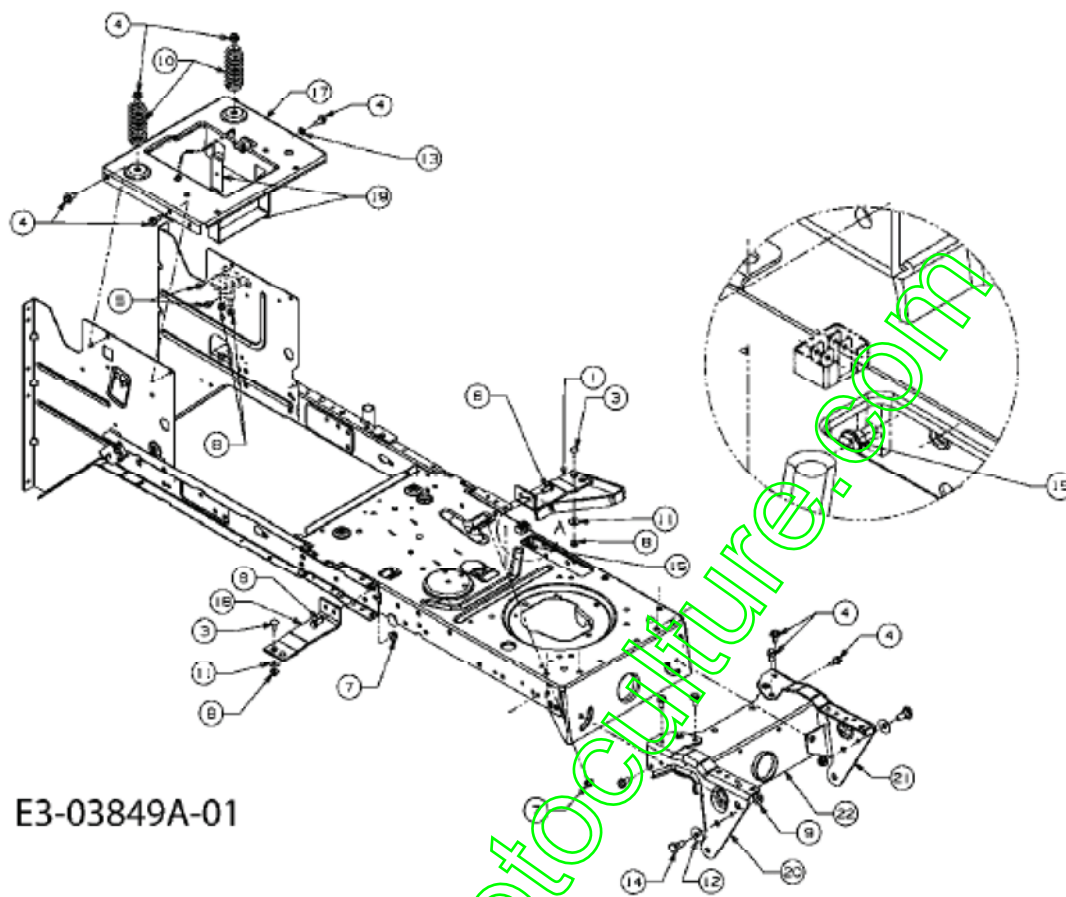
Batterie



E3-02323B-01

Position	Numéro de pièce	Quantité	Designation	DIN	Additional
1	710-04666	2	VIS HEXAGONALE	FINISH:701-010015	
2	712-0271	2	ECROU 1/4-20"+ DISQUE DENTÉ	FINISH:MTD STD 701-010015	
3	725-2057A	1	BATTERIE 12 V 24 A 210x125x185	BELÜFTUNG OBEN OHNE SÄURE	

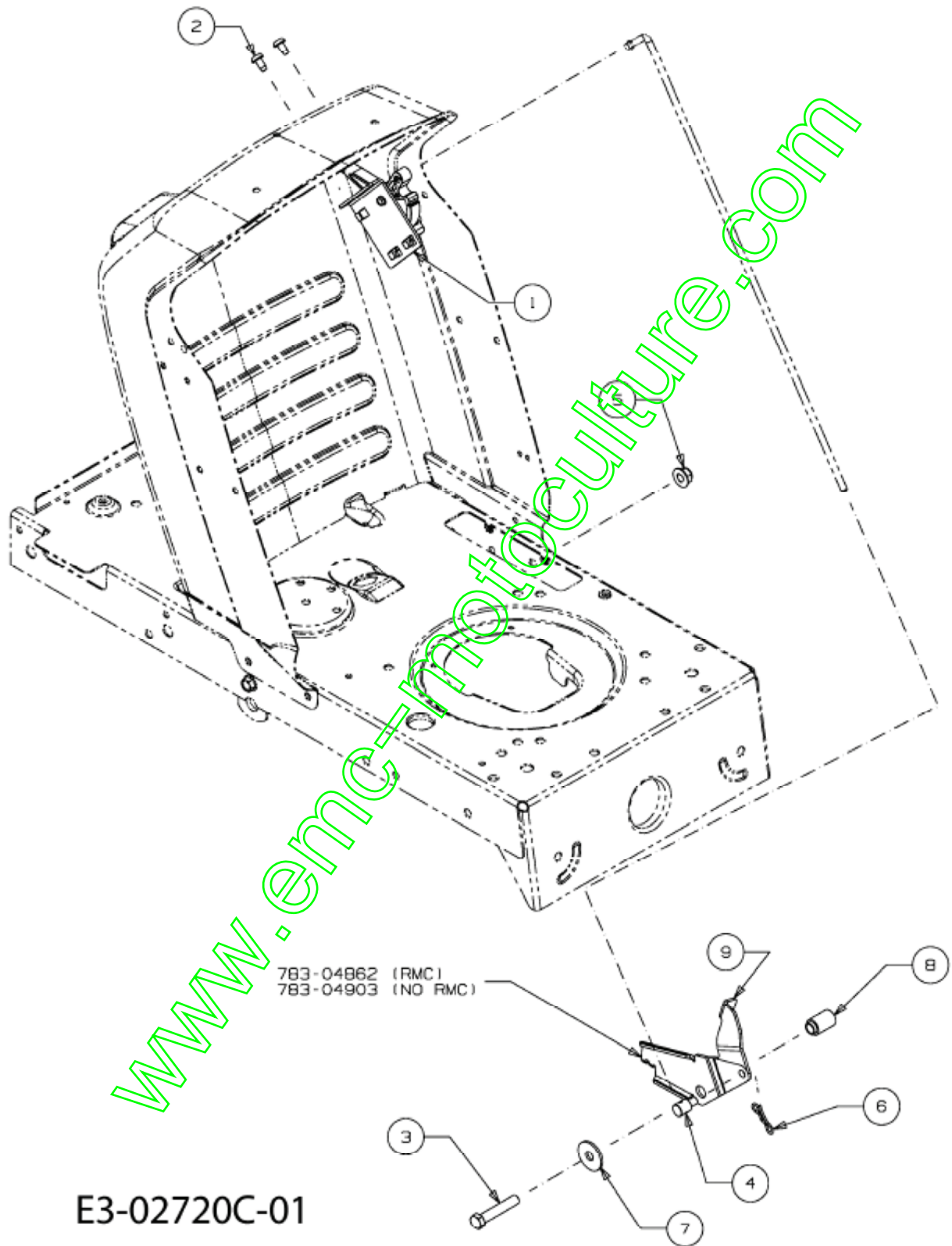
Châssis



E3-03849A-01

Position	Numéro de pièce	Quantité	Designation	DIN	Additional
1	683-04195	1	STÜTZKONSOLE-LI.SITZWANNE LT5	SCHWEISSTEIL	
2	683-04408	1	CHASSIS	SCHWEISSTEIL:FINISH:LACKIERT	
3	710-0134	2	VIS i T#TE PLATE	FINISH:701-01000	
4	710-04484	12	VIS HEX. TT:5/16-18..750:HXIND	FINISH:701-01002	
5	710-0599	2	VIS	FINISH:MTD SPEC-701-01002	
6	710-3008	2	VIS 5/16-18..75:GR5:STD	FINISH:MTD STD 701-01000	
7	712-04063	3	ÛCROU HEX. AVEC FLANC	FINISH:701-01000	
8	712-04064	4	ÛCROU HEX. AVEC FLANC	FINISH:701-01000 912-04064	
9	712-04065	2	ÛCROU HEX. AV. CEINT. 3/8-16:N	FINISH:SPEC-101616 912-04065	
10	732-04035	2	RESSORT DE SIEGE	FINISH:701-01000	
11	736-0173	2	RONDELLE 281DX 74ODX.063	FINISH:701-01000	
12	736-0331	2	RONDELLE	FINISH:MTD SPEC-100016	
13	736-0607	1	RONDELLE	FINISH:MTD STD 701-01001	
14	738-0143	2	VIS i ÛPAULE .496x.336:3/8-16	FINISH:MTD SPEC 100015 (EU)	
15	738-04237A	1	AXE EPAULE	FINISH:MTD STD 701-01002	
16	747-04385	1	TIGE SUPPORT BATTERIE	FINISH:PLAIN	
17	783-04548C	1	RAHMENBLECH:SITZ:LT-5	FINISH:LACKIERT	
18	783-04637	1	STÜTZKONSOLE SITZWANNE LT5	FINISH:NONE	
19	783-04869	2	HALTEBLECH BATTERIE	FINISH:LACKIERT	
20	783-0726E	1	FINISH:LACKIERT	FINISH:LACKIERT	
21	783-0727D	1	FINISH:LACKIERT	FINISH:LACKIERT	
22	783-0728B	1	VORDERACHSTRÄGER	FINISH:LACKIERT	

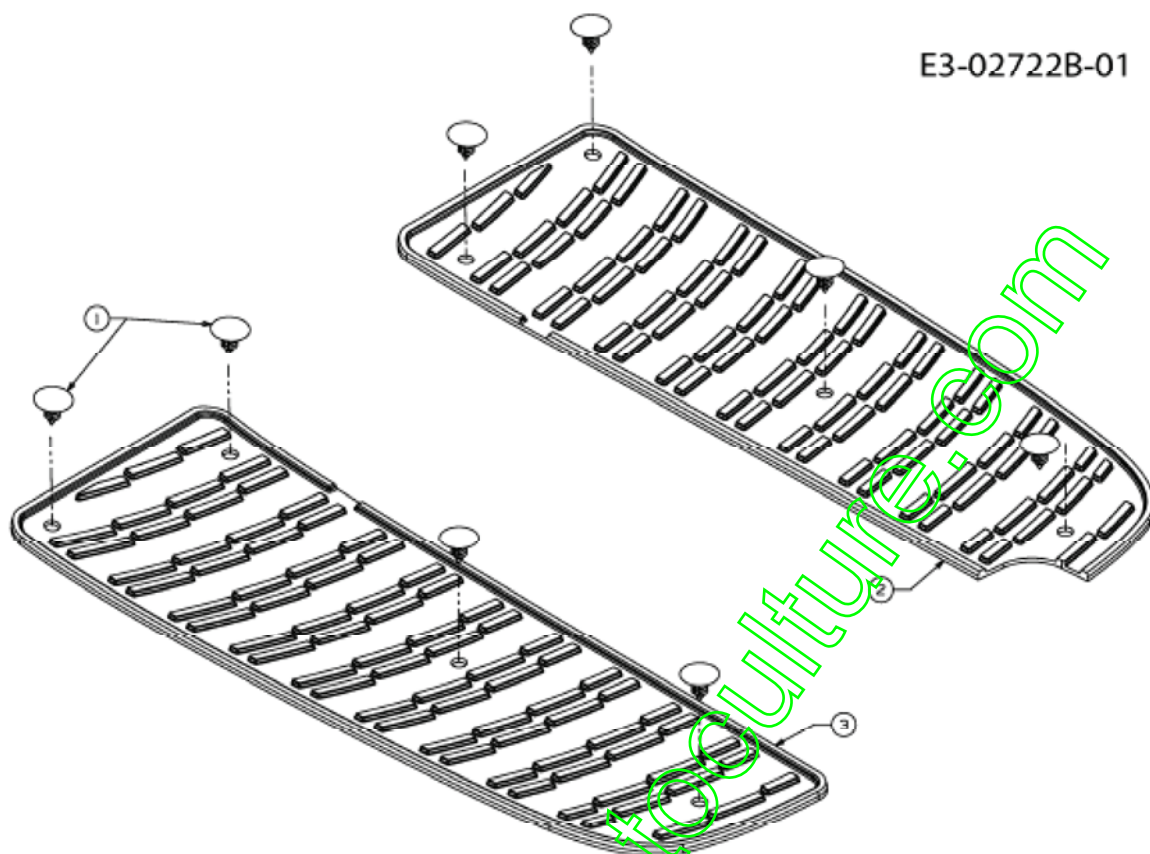
Controle de vitesse



Position	Numéro de pièce	Quantité	Designation	DIN	Additional
1	683-04226	1	STEUERUNG VST:HYDRO:LT-5		
2	710-04483	2	VIS:TT:1/4-20:.500:TRUSTRXI	FINISH:GELB SPEC-701-01002	
3	710-3144	1	VIS HEX.: 3/8-16:2.00:GR5:STD	FINISH:STD 701-01000 910-3144	
4	711-0736	1	AXE	FINISH:MTD SPEC 701-01000	
5	712-04065	1	ÛCROU HEX. AV. CEINT. 3/8-16:N	FINISH:SPEC-101616 912-04065	
6	714-04040	1	GOUPILLE	FINISH:VERZINKT	
7	736-0133	1	RONDELLE .411X1.25X1.00	FINISH:701-01000	
8	750-04465	1	ENTRETOISE		
9	783-04862	1	TOLE D ARRET POUR TRACTEUR	CONTACTEUR O.C.R	

www.emc-motoculture.com

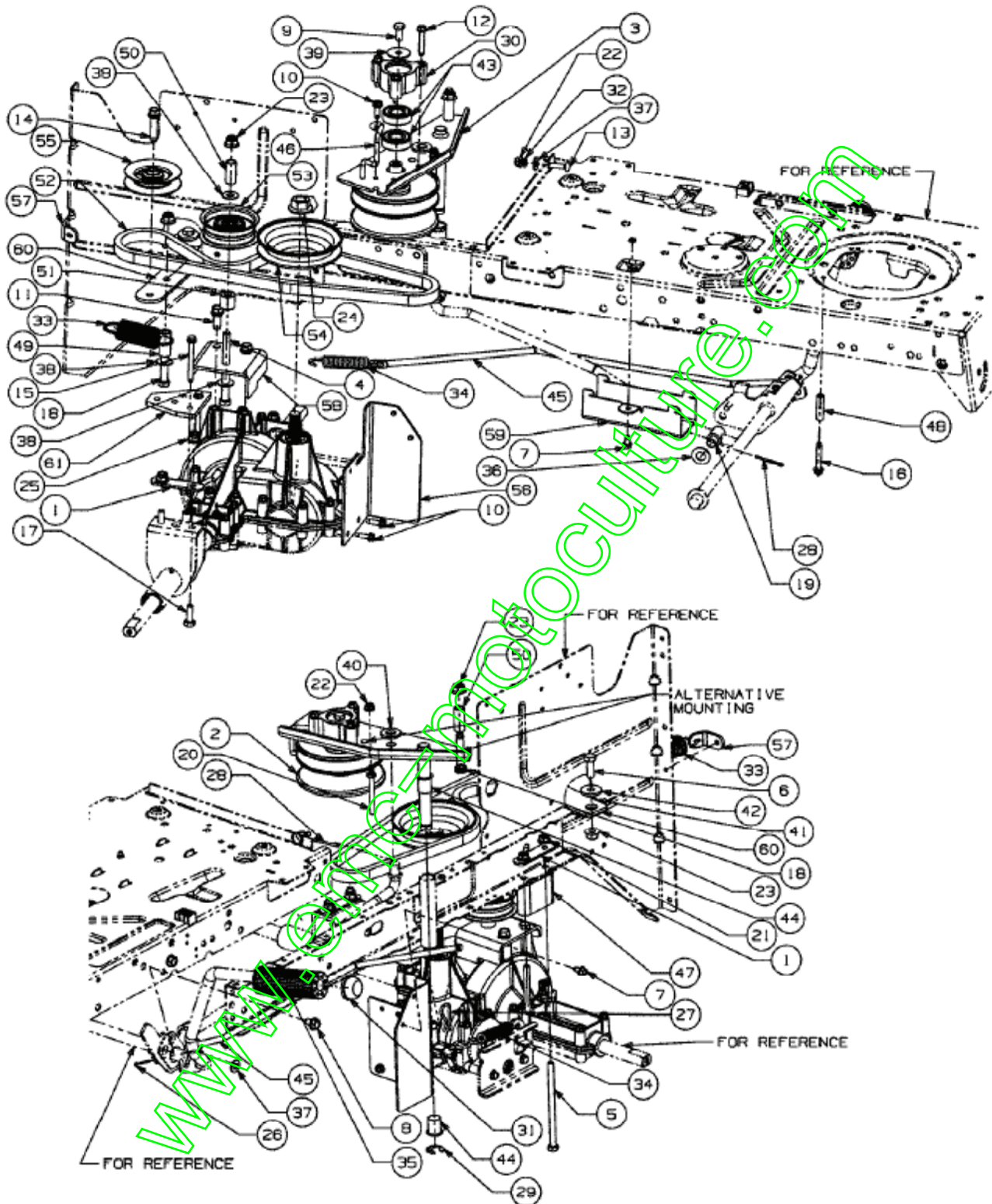
Marchepied garniture



Position	Numéro de pièce	Quantité	Designation	DIN	Additional
1	726-3046	8	CLIP DE FIXATION: .250 DIA	FINISH:KUNSTSTOFF SCHWARZ	
2	735-04047	1	MARCHE PIED GAUCHE	FINISH:SCHWARZ	
3	735-04048	1	MARCHE PIED DROITE	FINISH:SCHWARZ	

www.emc-motoculture.com

Entraînement de roulement



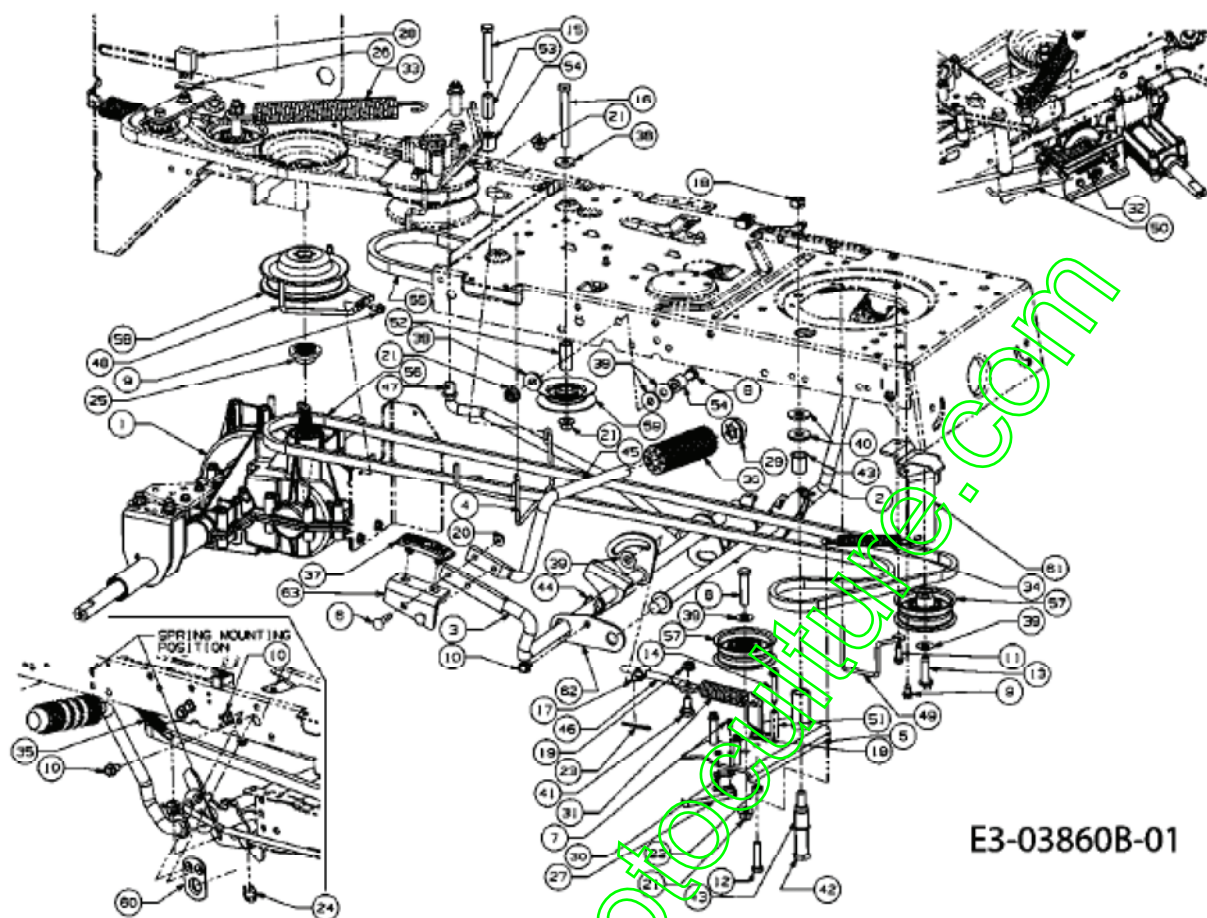
E3-03858B-01

Position	Numéro de pièce	Quantité	Designation	DIN	Additional
1	17840	2	SUPPORT	FINISH:17840-0637	
2	656-04015	1	POULIE DE VARIATEUR	4.75 OD	
3	683-04429	1	SPANNROLLENTRÄGER VST:VARI:LT5	HECKAUSWURF:FINISH LACKIERT	
4	710-0411	1	VIS HHCS:3/8-16:4.00:GR5:STD	FINISH:701-01000	
5	710-04469	2	VIS HEX. 5/16-18X5.00:GR5:STD	710-04469	
6	710-0514	1	VIS HEX.:3/8-16:1.00:GR5:STD	FINISH:MTD STD 701-01000	
7	710-0599	3	VIS	FINISH:MTD SPEC-701-01002	
8	710-0604A	2	VIS 5/16-18:0.625	FINISH:MTD SPEC-701-01002	
9	710-0627	1	VIS HEX. 5/16-24:750 GR5:LOCK	FINISH:701-01000	
10	710-0642	3	VIS1/4-20:0.750	MTD SPEC-701-01002 910-0642	
11	710-0654A	2	VIS	FINISH:MTD SPEC-701-01002	
12	710-0778	3	VIS HEX. TT:1/4-20:1.500	FINISH:MTD SPEC-701-01002	
13	710-0932	1	VIS	FINISH:701-01000	
14	710-1007	1	VIS HEX.TTSEMS3/8-16:1,500	FINISH:MTD STD 701-01002	
15	710-1206	2	VIS HEX. TT:1/4-20:2.375	FINISH:MTD SPEC-701-01002	
16	710-1325	1	VIS HEXAGONALE	FINISH:MTD SPEC-701-01002	
17	710-1682	2	VIS	FINISH:SPEC-100015 21.1441.72	
18	710-3144	2	VIS HEX.: 3/8-16:2.00:GR5:STD	FINISH:STD 701-01000 910-3144	
19	711-04036	1	AXE	FINISH:GLANZVERZINKT 911-04036	
20	711-04826	1	GUIDE COURROIE	BLACK OXIDE ODER PHOS & OIL	
21	712-04063	2	ÜCROU HEX. AVEC FLANC	FINISH:701-01000	
22	712-04064	2	ÜCROU	FINISH:701-01000 912-04064	
23	712-04065	4	ÜCROU HEX. AV. CEINT. 3/8-16:N	FINISH:SPEC-101616 912-04065	
24	712-0700	1	ECROU	FINISH:701-01000 912-0700	
25	712-0714	2	ÜCROU HEX. AV. CEINT. M8-1.25	FINISH:MTD SPEC-100015	
26	714-0111	1	GOUPILLE FENDUE 3/32:1.0"	FINISH:MTD SPEC-100015	
27	714-0209	1	GOUPILLE FENDUE	FINISH:GELBVERZINKT 914-0209	
28	714-0470	2	EPINGLE EX AF-43010	FINISH:SPEC-100015 470 32 32	
29	716-0106A	1	CIRCLIPS:E-TYPE:.625 DIA ARBRE	FINISH:701-01000	
30	718-04261	1	CAGE DE ROULEMENT	FINISH:ROSTSCHUTZ SIEHE ZG.	
31	726-0214	1	COUVERCLE	FINISH:SCHWARZ	
32	726-0233	1	CLIPS	FINISH:PHOS AND OIL	
33	732-04505	1	RESSORT 1.00 DIA X 3.925 LG	FINISH:PHOS AND OIL	
34	732-0716D	1	RESSORT	FINISH:MTD STD 701-01006	
35	735-0239	1	CAOUTCHOUC/PEDALE 4,0 LG	FINISH:SCHWARZ	
36	736-0272	1	RONDELLE .510x1.00x.060	FINISH:MTD-SPEC 101616	
37	736-0275	2	RONDELLE	FINISH:MTD STD 701-01000	
38	736-0300	3	RONDELLE	FINISH:MTD SPEC-100015	
39	736-0362	1	RONDELLE .320ID X 1.25 ODX .0	FINISH:701-01001	
40	736-3019	1	RONDELLE .531x1.062x.134:HT	FINISH:736-3019-Z	
42	738-0347	1	RONDELLE EMB. .625IDx.169	FINISH:	
43	741-0124	2	ROULEMENT 669 IDX1,574 ODX.47	FINISH	
44	741-0591	2	PALIER DE BRIDE	FINISH:SCHWARZ 941-0591	
45	747-04815B	1	TRINGLE DE FREIN	FINISH:SPEC-100015	
46	747-04897	1	RIEMENFÜHRUNG:FWD:LT-5 RR-DIS	FINISH:LACKIERT	
47	748-04175	1	SUPPORT ENTRETOISE	FINISH:GEÖLT	
48	750-04456	1	ENTRETOISE	FINISH:VERZINKT SIEHE ZG.	
49	750-04584	1	DOUILLE .375IDx.625ODx 1.34 LG	FINISH:SPEC-101616:GELB VERZIN	
50	750-04962	2	ENTRETOISE	FINISH:GEÖLT	
51	750-04988	1	ENTRETOISE	FINISH:ÖL GEDIPPT	
52	754-04171	1	COURROIE DE PONT	POLY	
53	756-04224	1	POULIE TENDEUR	FINISH:SIEHE ZG.	
54	756-04298	1	POULIE DE PONT	PINS:FINISH:SIEHE ZG.656-04044	
55	756-04241	1	POULIE TENDEUR	FINISH:GRAU LACKIERT	
56	783-05705	1	GETRIEBETRÄGER	FINISH:LACKIERT	
57	783-05844	1	SUPPORT	FINISH:783-05844-Z 783-05844*	

	783-05855	1	STÜTZBLECH GETRIEBE	FINISH:LACKIERT	
59	783-05882	1	FÜHRUNGSBLECH:FWD:RR DIS LT-5	FINISH:LACKIERT 783-05882*	
60	783-06165	1	SUPPORT	LT-5:FINISH:SPEC-100015	
61	783-1363	1	MONTAGEPLATTE-GETRIEBE		

www.emc-motoculture.com

Entraînement de roulement, Pedales

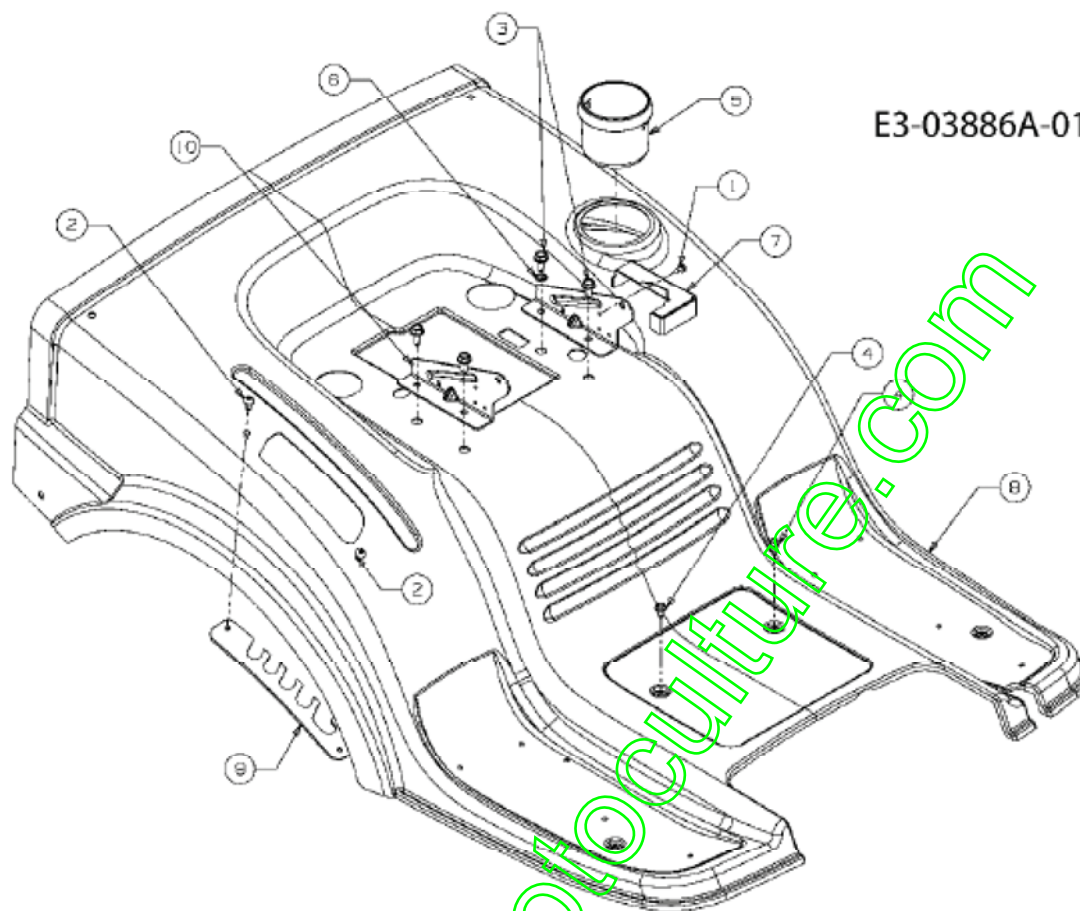


E3-03860B-01

Position	Numéro de pièce	Quantité	Designation	DIN	Additional
1	618-04580	1	PONT COMPLET		
2	647-04135A	1	ARBRE DE PÉDALE DE FREIN	SCHWEISSTEIL:647-04135A-Z	
3	647-04136	1	PEDALWELLE VOLLSTWARI:A-MATIC	SCHWEISSTEIL:647-04136-Z	
4	647-04156	1	KEILRIEMENFÜHRUNG VST:RR DIS	LT-5:SCHWEISSTEIL:LACKIERT	
5	683-04452	1	SPANNROLLENTRÄGER VST:REV:AUTO	SCHWEISSTEIL:FINISH LACKIERT	
6	710-0111	2	BOULON 1/4-20X1,25"	FINISH:MTD STD 701-01000	
7	710-0227	2	VIS	FINISH:MTD STD 701-01002	
8	710-0347	2	VIS HEX. 3/8-16:1.75:GR5:STD	FINISH:701-01000	
9	710-0599	2	VIS	FINISH:MTD SPEC-701-01002	
10	710-0604A	3	VIS 5/16-18:0.625	FINISH:MTD SPEC-701-01002	
11	710-0642	1	VIS #4-20:0.750	MTD SPEC-701-01002 910-0642	
12	710-0805	1	VIS HEX.:5/16-18:1.50:GR5:STD	FINISH:701-01000	
13	710-1007	1	VIS HEX.TTSEMS3/8-16:1,500	FINISH:MTD STD 701-01002	
14	710-1325	3	VIS HEXAGONALE	FINISH:MTD SPEC-701-01002	
15	710-3022		VIS HEXAGONALE	FINISH:MTD STD 701-01000	
16	710-3130	1	VIS HHCS:3/8-16:3.25:GR8:8:STD	FINISH:MTD STD 701-01000	
17	711-0832	1	ECROU	FINISH:701-01006 911-0832	
18	712-0290	1	ÛCROU 7/16-14	FINISH:701-01000	
19	712-04063	3	ÛCROU HEX. AVEC FLANC	FINISH:701-01000	
20	712-04064	2	ÛCROU	FINISH:701-01000 912-04064	
21	712-04065	4	ÛCROU HEX. AV. CEINT. 3/8-16:N	FINISH:SPEC-101616 912-04065	
22	712-3046	1	ECROU	FINISH:701-01000	
23	714-0470	1	EPINGLE EX AF-43010	FINISH:SPEC-100015 470 32 32	
24	716-0106A	1	CIRCLIPS:E-TYPE.:625 DIA ARBRE	FINISH:701-01000	
25	718-04403	1	RONDELLE EPAULEE	5/8 INNENVERZÄHNUNG	
26	721-0342	1	ISOLANT		

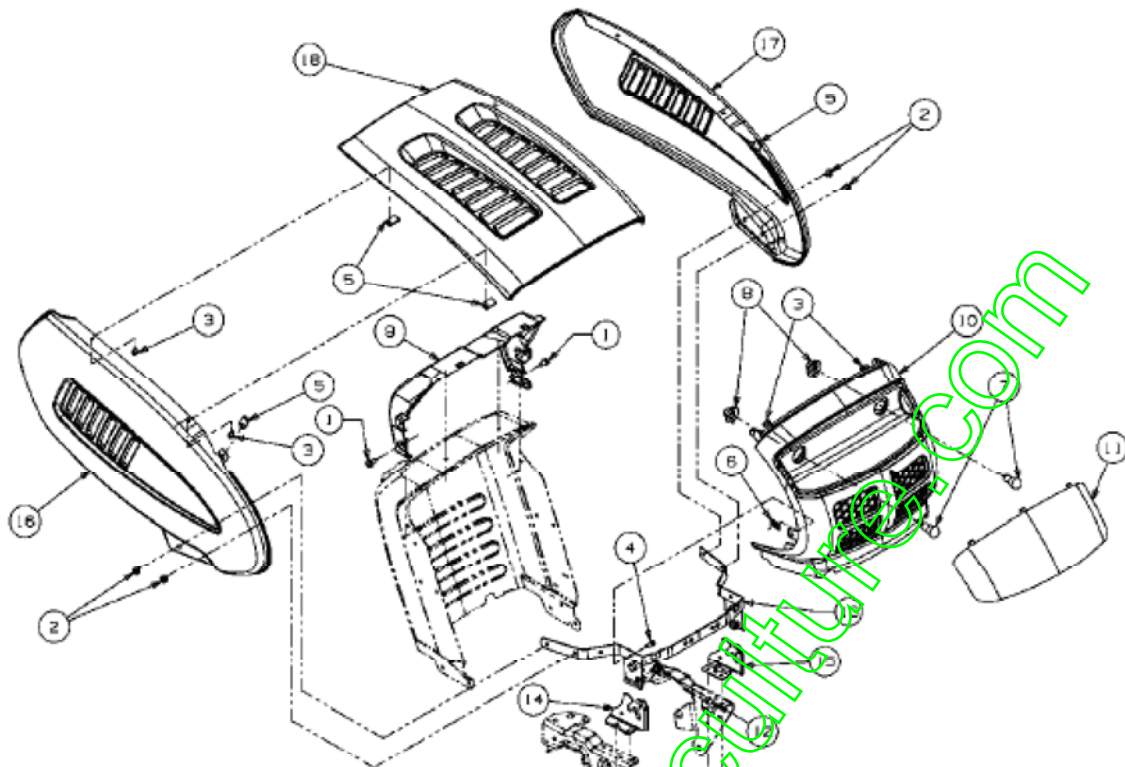
27	725-1643	1	CONTACTEUR SECURITE	LANG FINISH: SIEHE ZG.
28	725-1648	1	RELAIS	4RD 007 814-017
29	726-0214	1	COUVERCLE	FINISH: SCHWARZ
30	726-0320	1	ISOLATEUR PLAQUE	FINISH: NATUR ODER SCHWARZ
31	732-04329A	1	RESSORT .840 DIS x 4.45 LG	FINISH: PHOS & OIL
32	732-04488	1	RESSORT	FINISH: 701-01006
33	732-04504	1	RESSORT	FINISH: PHOS AND OIL
34	732-0470A	1	RESSORT	FINISH: MTD 701-01006 932-0470A
35	732-0814	1	RESSORT	FINISH: SIEHE ZG.
36	735-0239	1	CAOUTCHOUC/PEDALE 4;0 LG	FINISH: SCHWARZ
37	735-04113	1	CAHOUTCHOUX DE PEDALE	FINISH: SCHWARZ
38	736-0258	4	RONDELLE PLATE .385x1.0x.135	FINISH: MTD 701-01000 936-0258
39	736-0300	2	RONDELLE	FINISH: MTD SPEC-100015
40	736-04097A	2	RONDELLE: PLATE: 11.65x28.75x3mm	FINISH: 701-01000
41	738-0140	1	VIS i ÜP.: 435 x.178-5/16 x.56	FINISH: VERZINKT
42	738-04127	1	VIS	FINISH: SIEHE ZG.
43	741-0591	2	PALIER DE BRIDE	FINISH: SCHWARZ 941-0591
44	741-3065B	1	BAGUE EXAGONALE RAINURÉE	GESCHLITZT: FINISH SCHWARZ
45	747-04812	1	SCHALTSTANGE: RÜCKWÄRTSGANG:	A-MATIC: FINISH LACKIERT
46	747-04813	1	TIGE	FINISH: MTD STD 701-01000
47	747-04814	1	TRINGLE	FINISH: MTD STD SPEC 101616
48	747-04886	1	KEILRIEMENFÜHRUNG: REV: AUTOMATI	FINISH: LACKIERT
49	747-04889	1	KEILRIEMENFÜHRUNG: REV	FINISH: LACKIERT
50	747-04890	1	TIGE POINT-MORT	FINISH: MTD STD 701-01000
51	750-04456	3	ENTRETOISE	FINISH: VERZINKT SIEHE ZG.
52	750-04584	1	DOUILLE .375IDx.625ODx 1.34 LG	FINISH: SPEC-101616: GELB VERZIN
53	750-04962	1	ENTRETOISE	FINISH: GEÖLT
54	750-04988	2	ENTRETOISE	FINISH: ÖL GEDIPPT
55	754-04170	1	COURROIE MOTEUR	POLY
56	754-04223	1	COURROIE 101.16 ARAMID	KEILRIEMEN
57	756-04224	2	POULIE TENDEUR	FINISH: SIEHE ZG.
58	756-04313	1	POULIE DE PONT	FINISH: SIEHE ZG. 656-04044
59	756-04324	1	POULIE TENDEUR	FINISH: SCHWARZ LACKIERT
60	783-04536B	1	STÜTZBLECH: PEDAL: LT-5	FINISH: LACKIERT MTD QUALITÄT
61	783-05734	1	SPANNROLLENTRÄGER: REVERSE	FINISH: LACKIERT
62	783-05809A	1	FÜHRUNGSPLT: STEUERUNG: A-MATIC	FINISH: LACKIERT
63	783-05867	1	WINKELBLECH: REV: PEDAL: AUTOMATI	FINISH: LACKIERT

Jupe



Position	Numéro de pièce	Quantité	Designation	DIN	Additional
1	710-0224	1	VIS PARK:#10-16:0.500:HXINDWSH	FINISH:MTD STD 701-01002	
2	710-04483	2	VIS:TT:1/4-20:.500:TRUSTRXI	FINISH:GELB SPEC-701-01002	
3	710-04484	4	VIS HEX. TT:5/16-18: 750:HXIND	FINISH:701-01002	
4	710-0599	2	VIS	FINISH:MTD SPEC-701-01002	
5	731-04591A	1	PORTE GOBELET	SCHWARZ	
6	736-0607	1	RONDELLE	FINISH:MTD STD 701-01001	
7	783-04877A	1	783-06279	FINISH:LACKIERT	
8	783-05811	1	JUPE ARRIERE PURE ORANGE	FINISH:LACKIERT	
9	783-05875	1	SELECTEUR HAUTEUR DE COUPE	FINISH:LACKIERT	
10	783-1489C	2	HALTER MONTAGE: SITZ	FINISH:LACKIERT	

Capot de moteur 3-Style

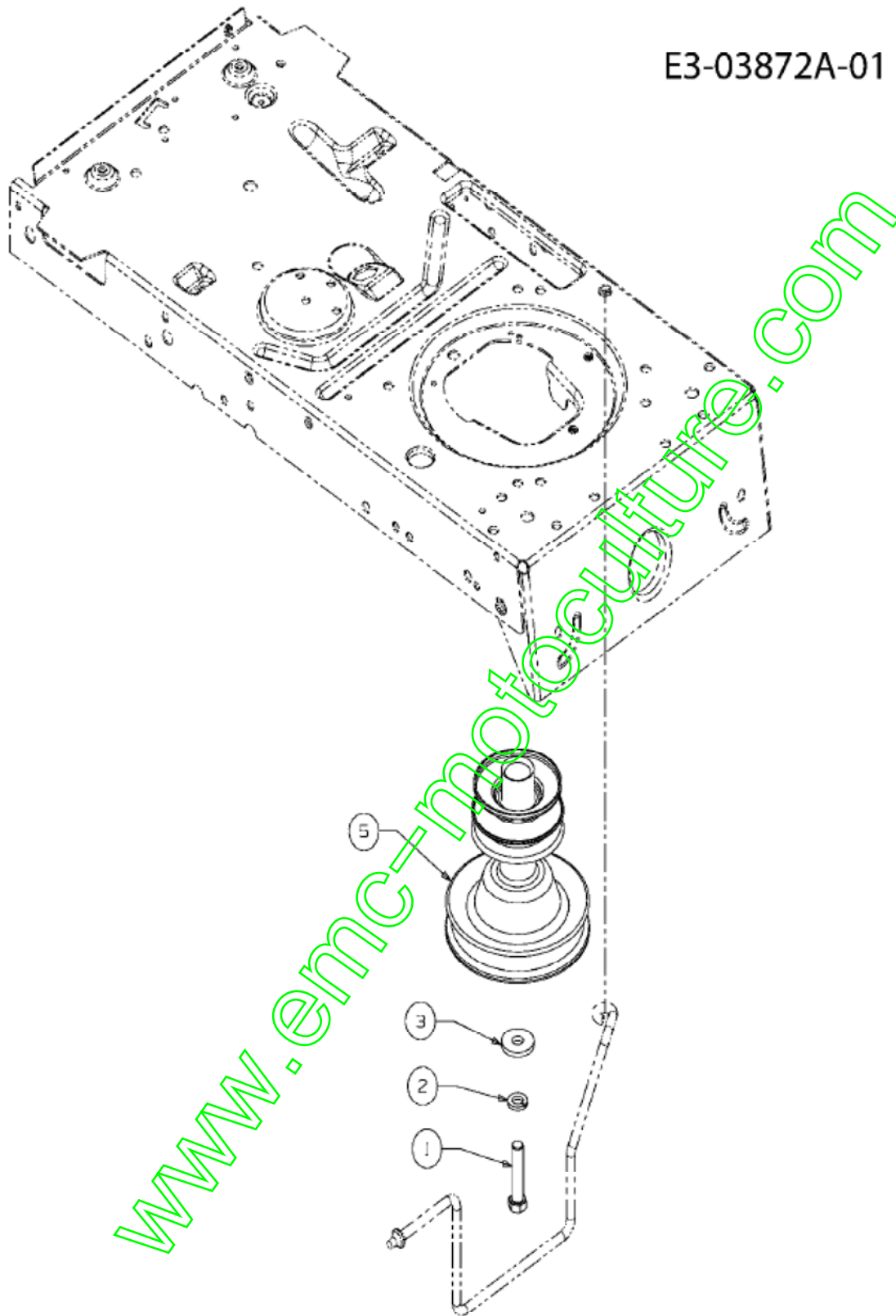


E3-02729A-01

Position	Numéro de pièce	Quantité	Designation	DIN	Additional
1	710-0599	10	VIS	FINISH:MTD SPEC-701-01002	
2	710-0642	2	VIS1/4-20:0.750	MTD SPEC-701-01002 910-0642	
3	710-0726	4	VIS 5/16-12:0.750:HXWINDOWS	FINISH:MTD STD 701-01002	
4	710-1611B	4	VIS:TT:5/16-18:0.750:PAN TRXI	FINISH:MTD SPEC-701-01002	
5	712-0185	10	ÉCROU EN TÔLE	1/4-20:SPD U-TYPE	
6	712-0292	2	ÛCROU ; CAGE 1/4-20	FINISH:PHOS & OIL	
7	725-0963	2	AMPOULE ELECTRIQUE		
8	725-1649	2	DOUILLE DE LAMPE: 1/4 ROTATION	GRAU KUNSTSTOFF	
9	731-05078A	1	TABEAU DE BORD	LT-5	
10	731-05442	1	CALANDRE 3 STYLE:500	FINISH: SCHWARZ	
11	731-2118A	1	OPTIQUE DE PHARE	NEUTRAL	
12	738-04091	4	VIS A ÉPA. .43 x.29:TT:5/16-18	FINISH:701-01002	
13	783-04606A	1	FRONTBLECH:HAUBE:3-Style	FINISH:LACKIERT	
14	783-04840637	1	CADRE SUPPORT DE CAPOT À DROIT	SCHWARZ LACKIERT	
15	783-04841637	1	CADRE SUPP. DE CAPOT À GAUCHE	SCHWARZ LACKIERT	
16	783-04921	1	PIÈCE LATÉRALE ; DROIT 3 STY	FINISH:LACKIERT	
17	783-04924	1	SEITENTEIL:LINKS 3-STYLE	FINISH:LACKIERT	
18	783-0783	1	CAPOT 3/9 STYLE	FINISH:LACKIERT	

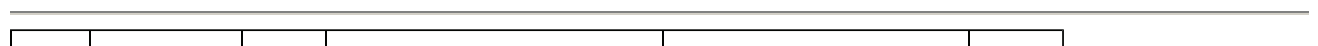
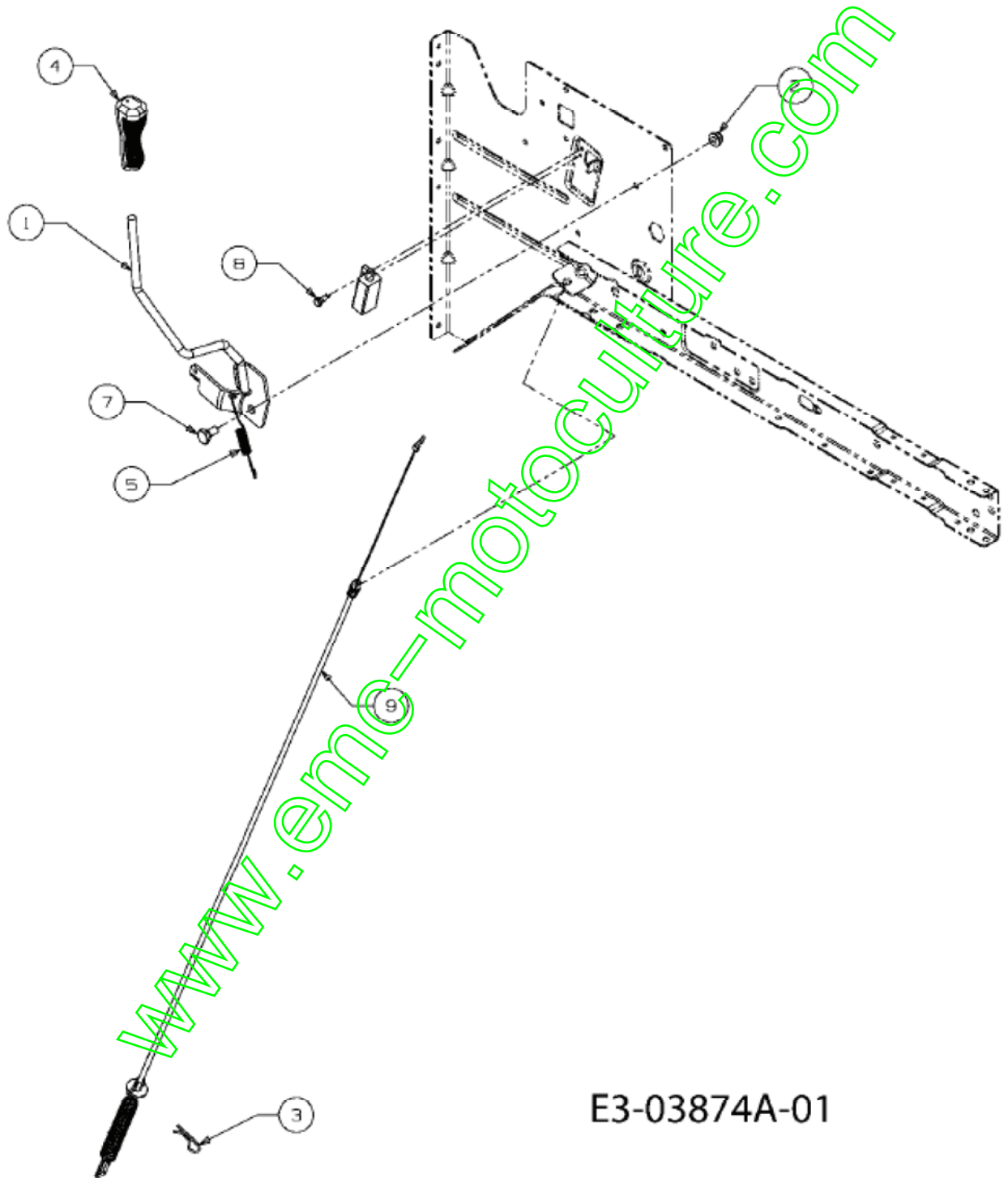
Poulie moteur

E3-03872A-01



Position	Numéro de pièce	Quantité	Designation	DIN	Additional
1	710-1002	1	VIS	FINISH:701-01000	
2	736-0171	1	RONDELLE GROWER	FINISH:MTD STD 701-01001	
3	736-0322	1	RONDELLE .450 X 1.250 X .164	FINISH:701-01001 936-0322	
5	756-04329	1	POULIE MOTEUR	FINISH:SPEC-100015 A-MATIC	

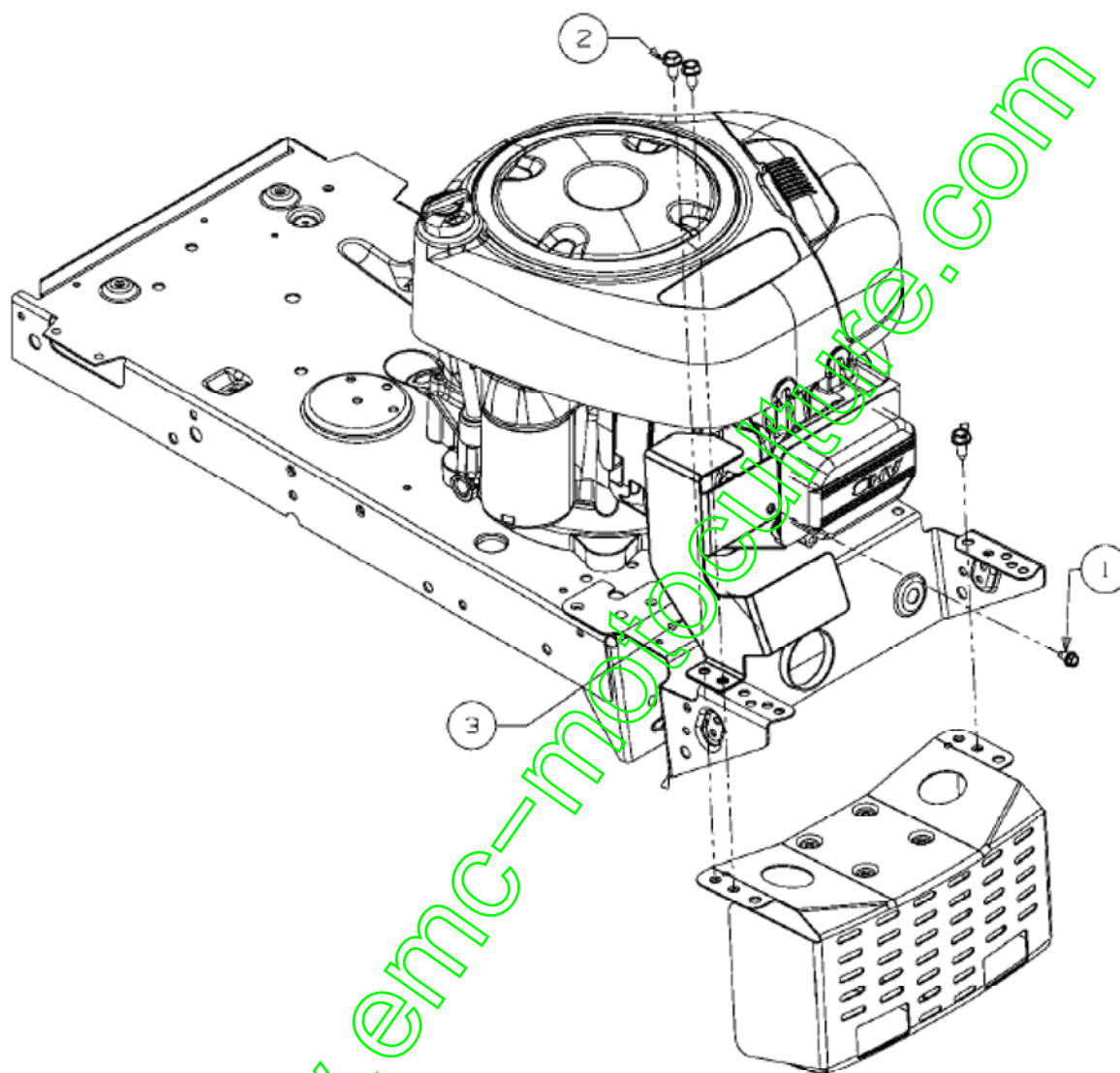
Enclenchement plateau de coupe



Position	Numéro de pièce	Quantité	Designation	DIN	Additional
1	647-04137	1	LEVIER D EMBRAYAGE	SCHWEISSTEIL:FINISH LACKIERT	
2	712-04063	1	ÛCROU HEX. AVEC FLANC	FINISH:701-01000	
3	714-0145	1	GOUPILLE	FINISH:PHOS & OIL	
4	720-04049A	1	POIGNEE PLASTIQUE	FINISH:SCHWARZ	
5	732-04276A	1	RESSORT	FINISH:701-01006	
7	738-0140	1	VIS i ÛP.:435 x.178-5/16 x.56	FINISH:VERZINKT	
8	738-04237A	1	AXE EPAULE	FINISH:MTD STD 701-01002	
9	746-04488	1	CÂBLE ENCLenchement LAME LT-5	MIT DICHRING	

www.emc-motoculture.com

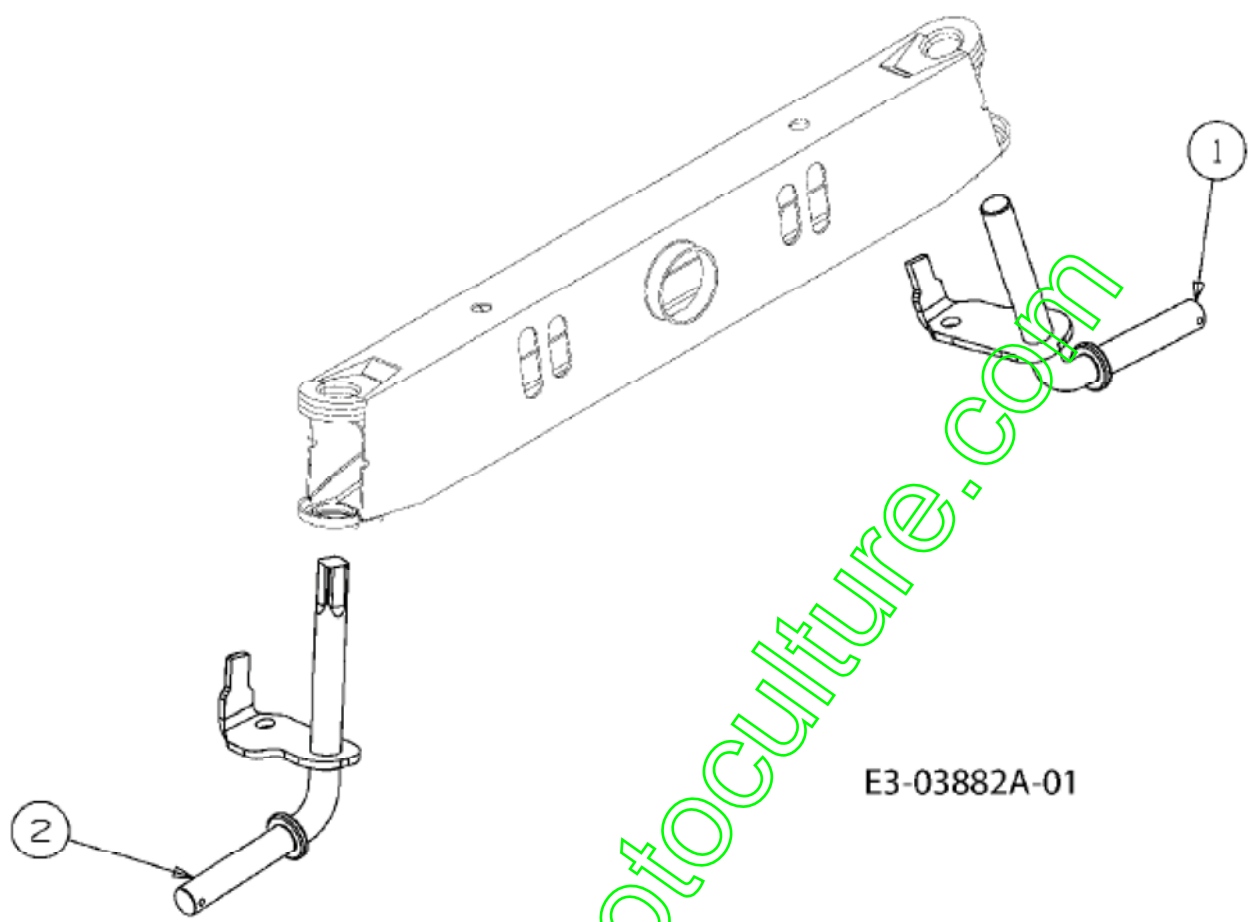
Protection thermique



E3-03876A-01

Position	Numéro de pièce	Quantité	Designation	DIN	Additional
1	710-0599	1	VIS	FINISH:MTD SPEC-701-01002	
2	710-0726	1	VIS 5/16-12:0.750:HXINDWS	FINISH:MTD STD 701-01002	
3	783-05262	1	HITZESCHILD MODEL 21 (LT-5)	FINISH:783-05262-Z	

Axes

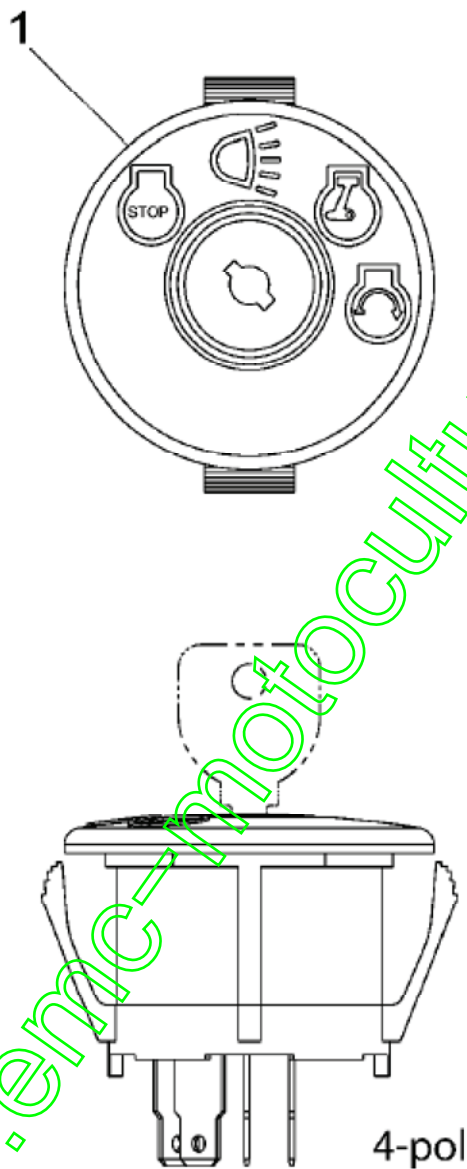


E3-03882A-01

Position	Número de pièce	Quantité	Designation	DIN	Additional
1	638-04016	1	FUSEE GAUCHE	SCHWEISSTEIL:LACKIERT	
2	638-04017	1	FUSEE DROITE	SCHWEISSTEIL:LACKIERT	

www.emc-motoculture.com

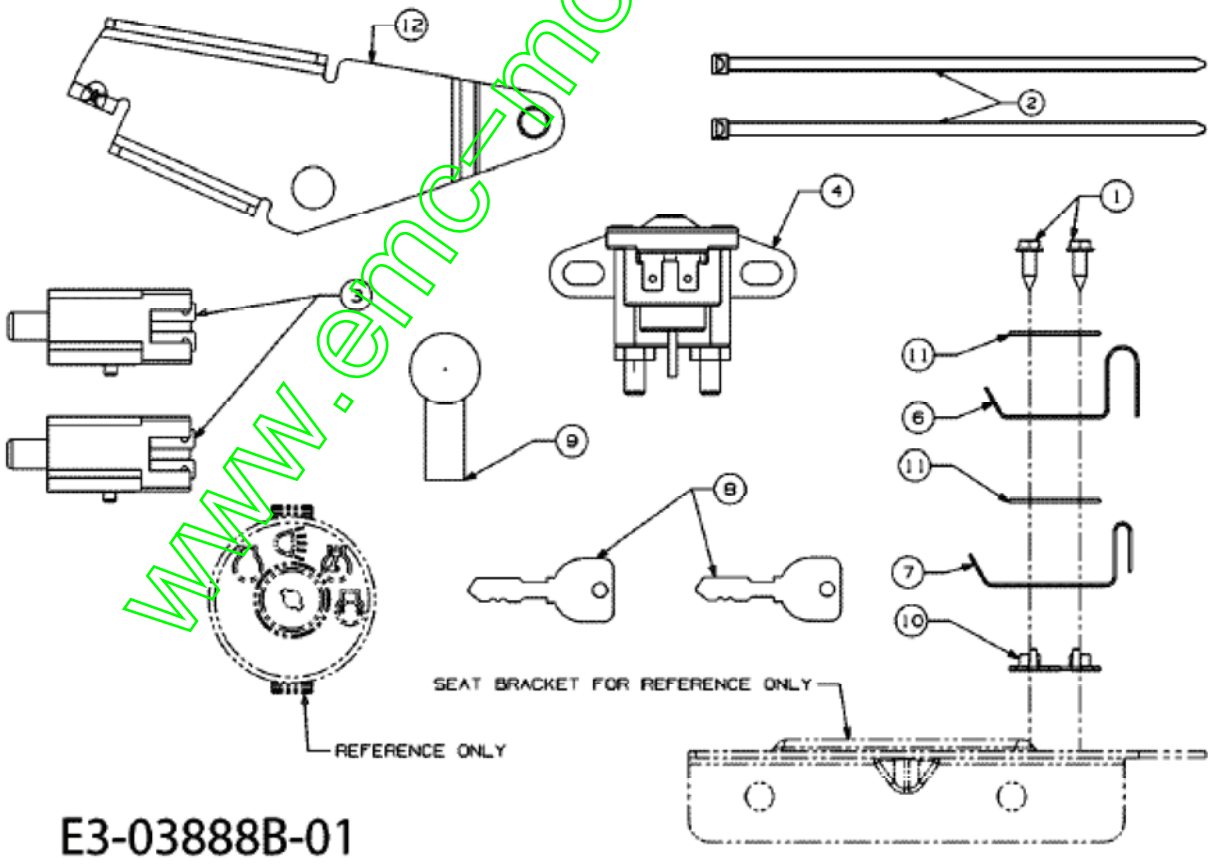
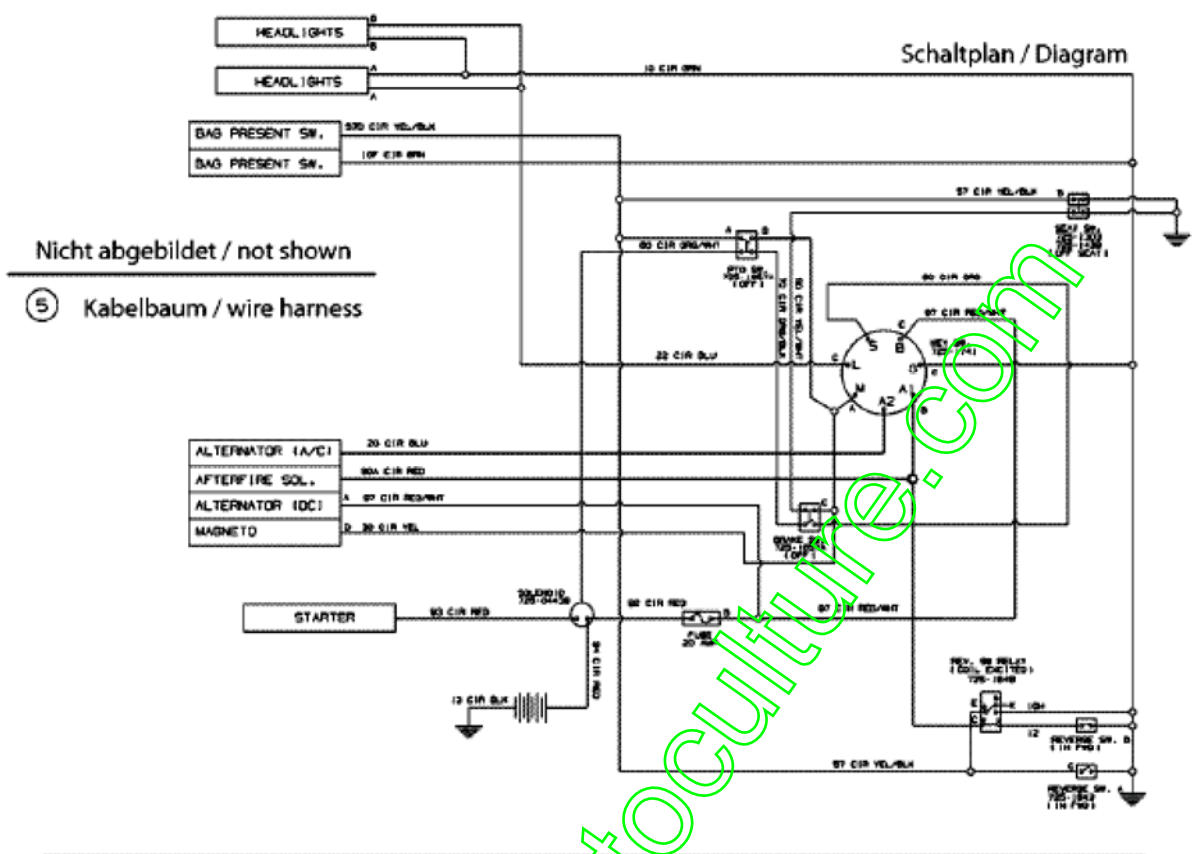
Contacteur



E3-04007A-01

Position	Numéro de pièce	Quantité	Designation	DIN	Additional
1	725-1741	1	CONTACTEUR A CLE	725-1741/925-1741	

Assortiment électrique, Plan électrique

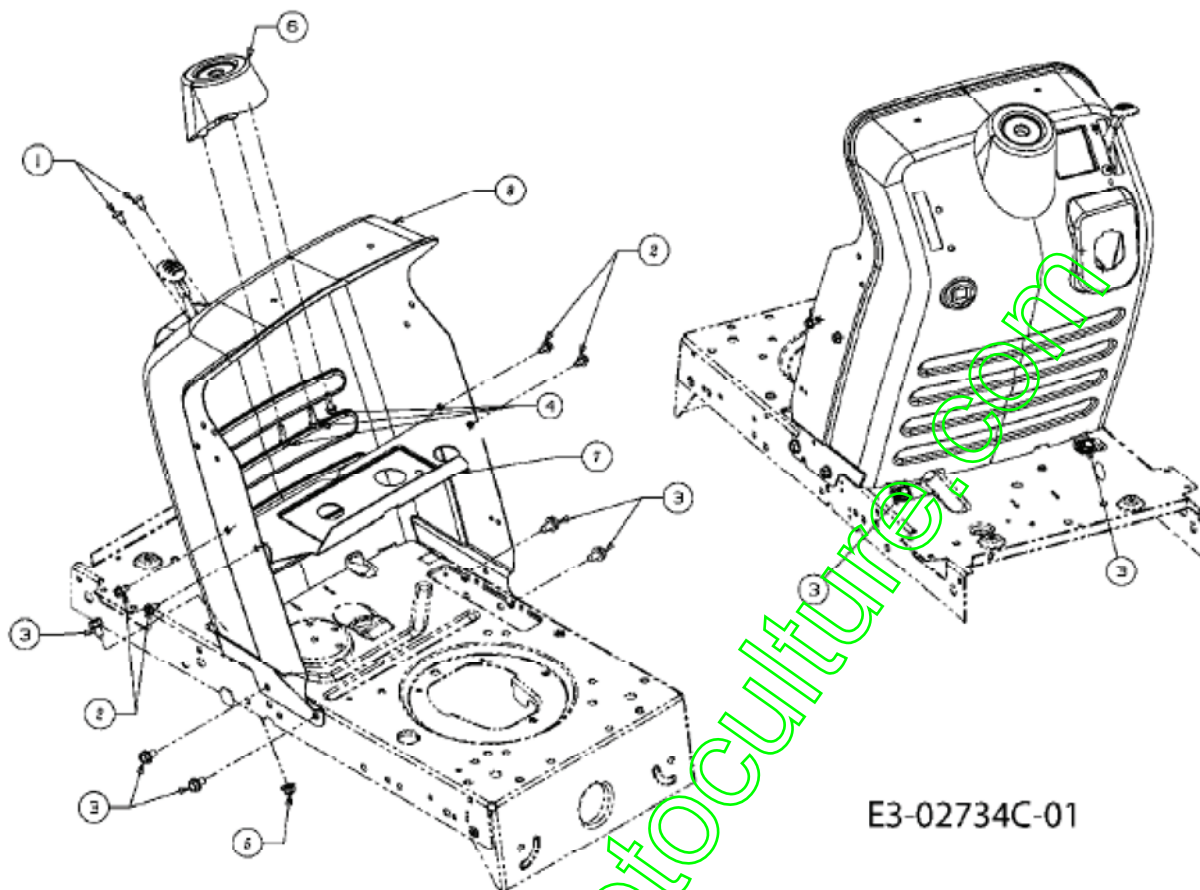


E3-03888B-01

Position	Numéro de pièce	Quantité	Designation	DIN	Additional
1	710-0227	2	VIS	FINISH:MTD STD 701-01002	
2	725-0157	2	COLLIER DE CABLE 3/16X.05X7.4	MATERIAL:NYLON-SCHWARZ	
3	725-04363	2	SECURITE	FINISH:SIEHE ZG.	
4	725-04439	1	COMMUTATEUR MAGNÉTIQUE	12V:100 AMP	
5	725-04646	1	FAICEAU COMPLET	GRASFANGSACK HECKSEITIG	
6	725-1303	1	RESSORT DE SERRURE SIÈGE	SI.-SCHALTER SITZ:GELBVERZINKT	
7	725-1439	1	RESSORT SERRURE DE SIÈGE	SI.-SCHALTER SITZ:GELBVERZINKT	
8	725-1744	2	CLÉ DE CONTACT:DELTA	725-1744	
9	725-3237	1	COUVERCLE POLE / ROUGE	BATTERIE FINISH:ROT	
10	726-0278	1	PLAQUE D'ISOLATION	FINISH:NATUR ODER SCHWARZ	
11	726-0279	2	PLAQUE D'ISOLATION	FINISH:NATUR ODER SCHWARZ	
12	783-04903-Z	1	TOLE D'ARRET POUR TRACT SANS		

www.emc-motoculture.com

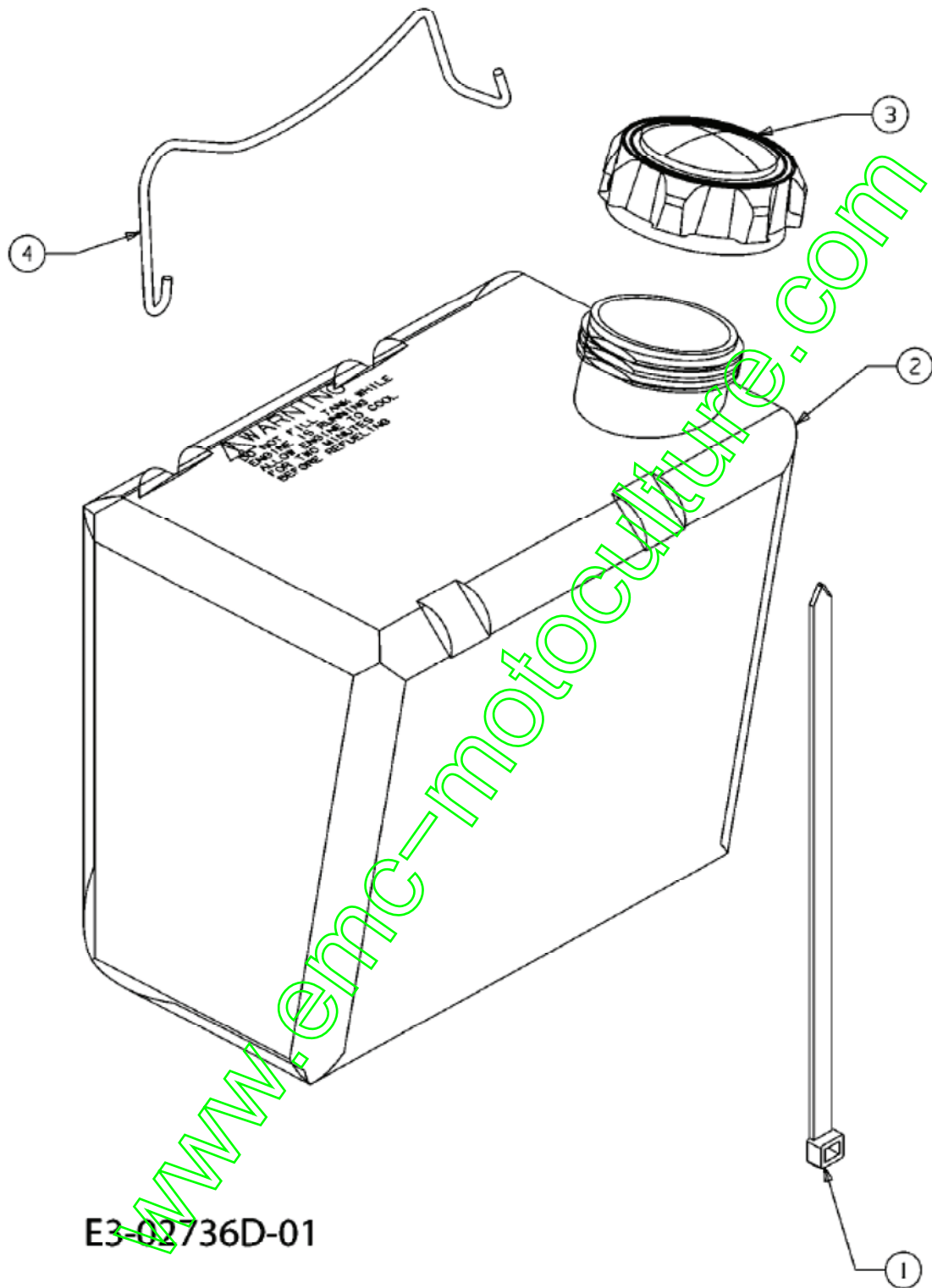
Tableau de bord



E3-02734C-01

Position	Numéro de pièce	Quantité	Designation	DIN	Additional
1	710-04483	2	VIS:TT:1/4-20.:500:TRUSTRI	FINISH:GELB SPEC-701-01002	
2	710-0599	4	VIS	FINISH:MTD SPEC-701-01002	
3	710-0604A	6	VIS 5/16-18:0.625	FINISH:MTD SPEC-701-01002	
4	710-0895	3	VIS	FINISH:701-01002	
5	712-04063	1	ÛCROU HEX. AVEC FLANC	FINISH:701-01000	
6	731-04945	1	SUPPORT VOLANT	FINISH:SIEHE ZG.	
7	783-04584	1	HALTEBLECH: BENZINTANK		
8	783-04873	1	TABEAU DE BORD	FINISH:LACKIERT	

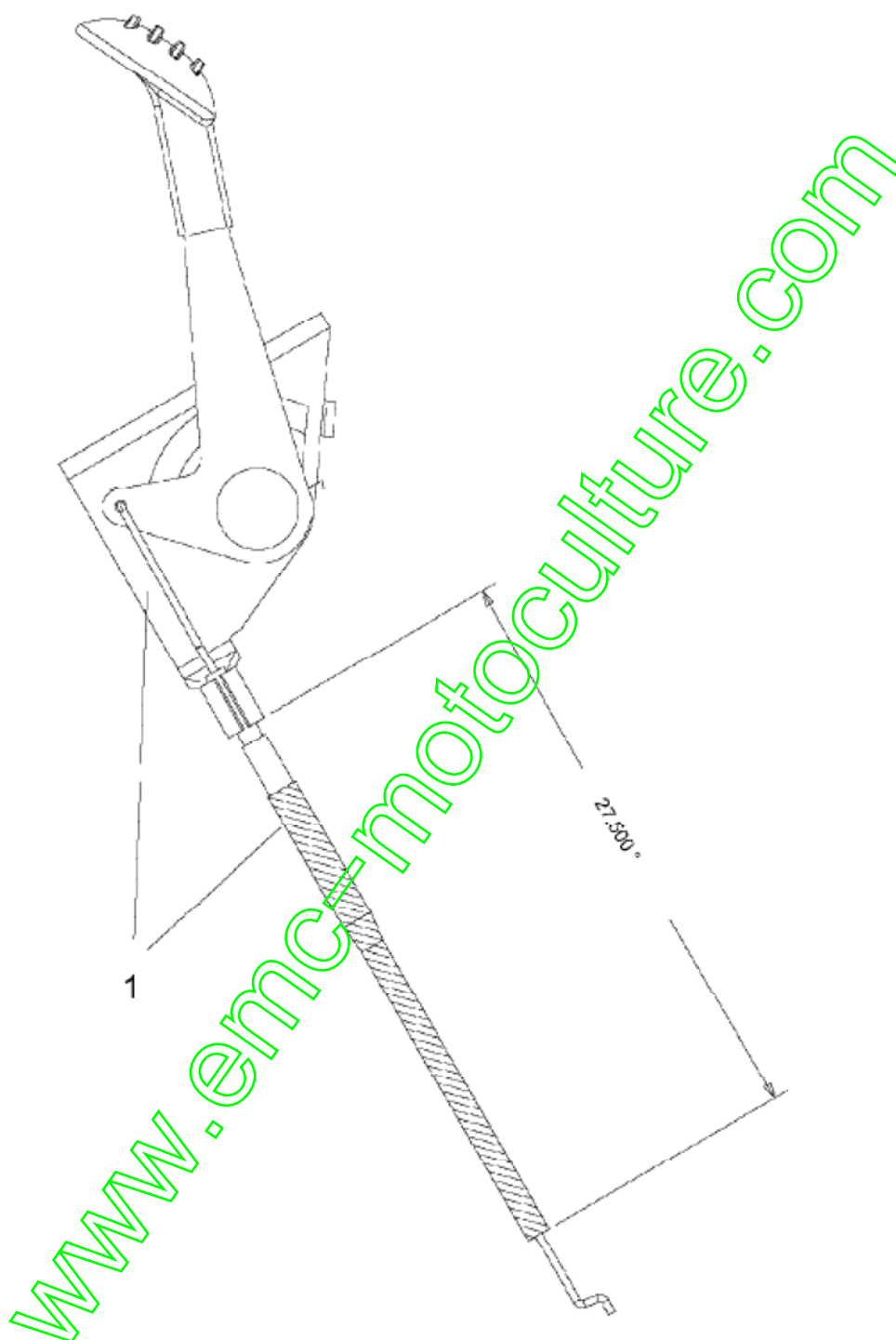
Réservoir



E3-02736D-01

Position	Numéro de pièce	Quantité	Designation	DIN	Additional
1	726-0209	1	COLLIER	FINISH: SCHWARZ	
2	751-0553	1	RESERVOIR 5 L ENV.	FINISH: NATUR SIEHE ZG.	
3	751-0603	1	BOUCHON RESERVOIR ESSENCE	FINISH: SCHWARZ	
4	747-04744A	1	NIEDERHALTER: BATTERIE: LT-5	FINISH: PLAIN	

Cable de gaz

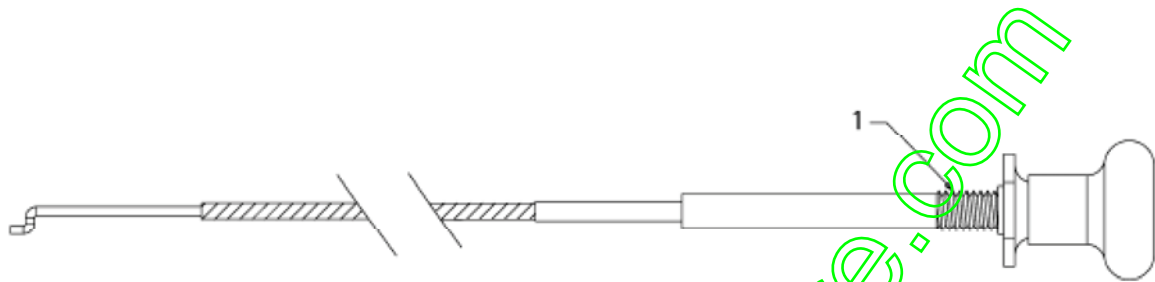


E3-03794A-01

Position	Numéro de pièce	Quantité	Designation	DIN	Additional
1	746-04406	1	CABLE ACCELERATEUR	FERNBEDIENUNG	

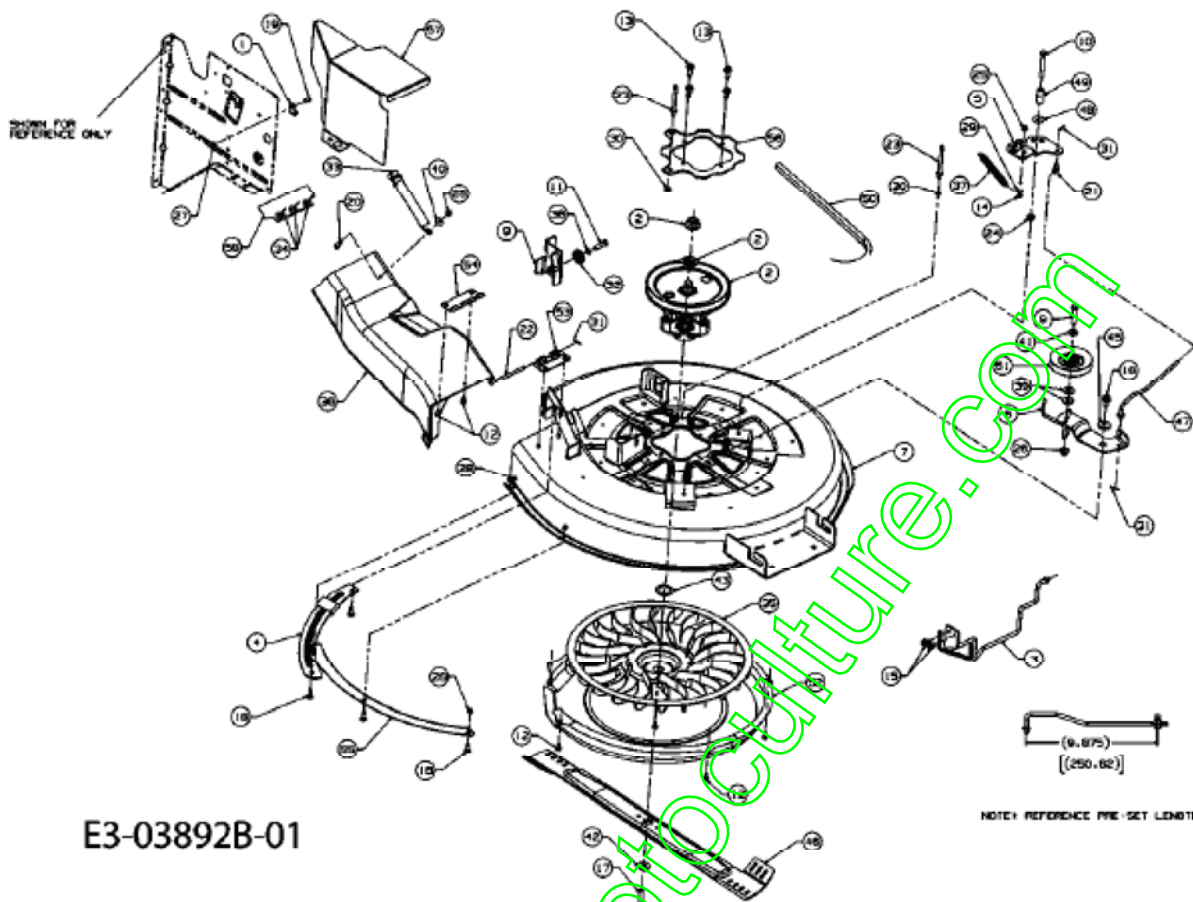
Commande de choke

E3-04008A-01



Position	Numéro de pièce	Quantité	Designation	Dim	Additional
1	746-1089	1	CABLE STARTER	29.0 LG X 1.50 EXT	

Plateau de coupe A/C (30"/76cm)

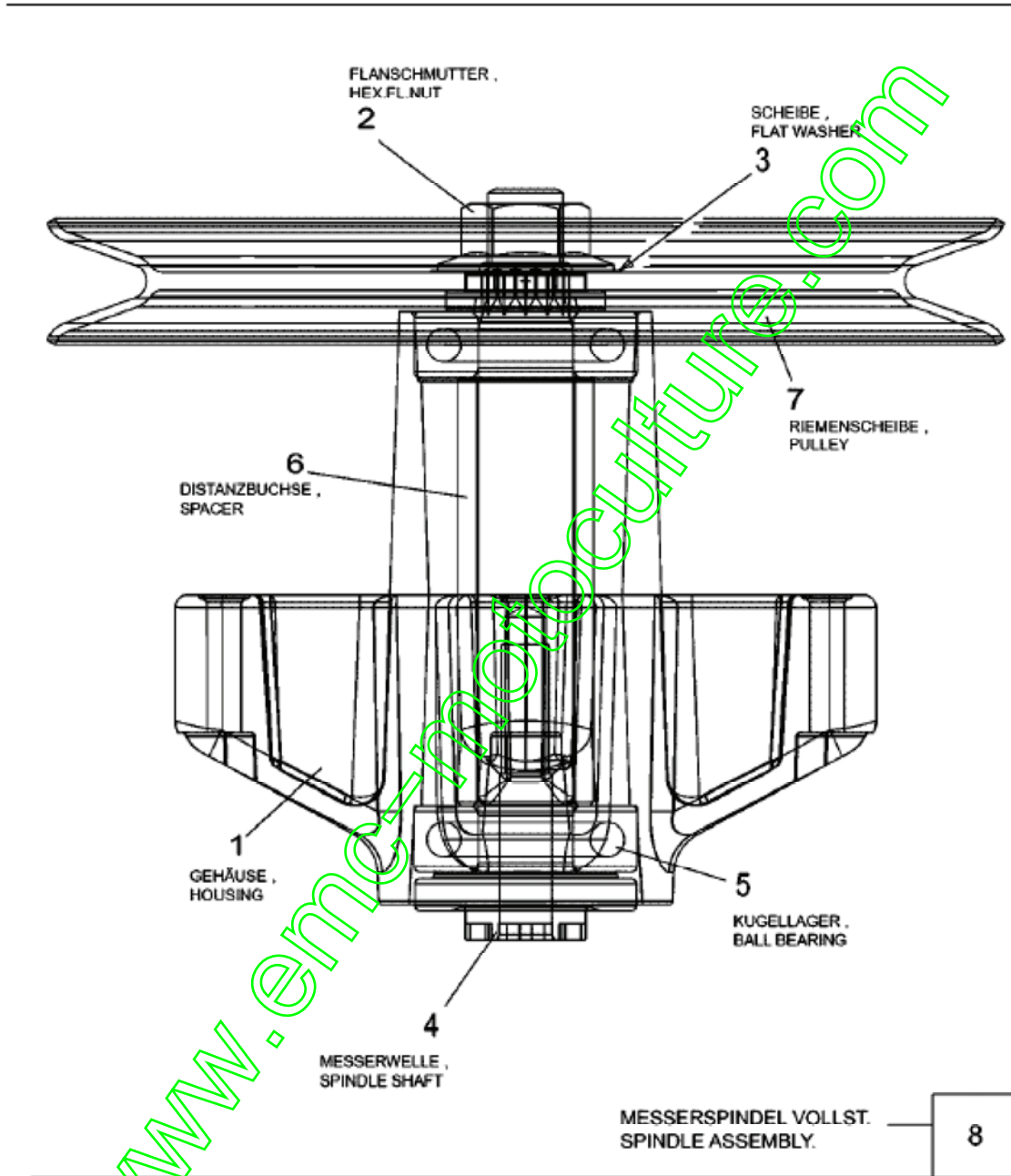


E3-03892B-01

Position	Número de pièce	Quantité	Designation	DIN	Additional
1	16606	1	ÉTRIER D'ACCROCHAGE	16606-0637	
2	618-0139B	1	PALIER LAME COMPLET COUPE 76CM	618-0139B/918-0139B	
3	647-04148A	1	SCHWEISSTEIL:647-04148A-Z	SCHWEISSTEIL:647-04148A-Z	
4	683-0215A	1	QUERSTREBE VS/TLT-5A+C DECK	SCHWEISSTEIL:LACKIERT	
5	683-04409	1	BREMSE VOLLST-DECK A/C/N-DECK	LT5: NIETTEIL	
6	683-04446B-Z	1	TENDEUR	FINISH:PEC-100015	
7	683-04459	1	CARTER DE COUPE 76 CM NOIR	SCHWEISSTEIL:FINISH LACKIERT	
8	683-04460	1	SUPPORT	SCHWEISSTEIL:LACKIERT MTD STD	
9	710-0347	1	VIS HEX. 3/8-16:1.75:GR5:STD	FINISH:701-01000	
10	710-0378	1	VIS HEX. 5/16-18:2.50:GR5:STD	FINISH:701-01000	
11	710-0528	1	VIS HEX. 5/16-18:1.25:GR5:STD	FINISH:701-01000 910-0528	
12	710-0599	9	VIS	FINISH:MTD SPEC-701-01002	
13	710-0602	4	VIS	FINISH:MTD SPEC-701-01002	
14	710-0606	4	VIS	FINISH:701-01000	
15	710-0607	2	VIS HEX.TT5/16-18:500HXINDWSh	FINISH:MTD SPEC-701-01002	
16	710-0623	1	VIS PARK. HEX.:TT:3/8-16:0.750	FINISH:MTD SPEC-701-01002	
17	710-1382	1	VIS HEX. M10X1X60LG. DIN 960	10.9 "SCHWARZ"	
18	710-1687	4	VIS i TETE PLATE	FINISH:Zn5gIcB 22.3419.12	
19	710-1691	1	VIS	FINISH:Zn5gIcB 21.1441.45	
20	710-3015	1	VIS:1/4-20:75:GR5:STD	FINISH:701-01000	
21	711-0736	1	AXE	FINISH:MTD SPEC 701-01000	
22	711-1054	1	BOULON ,250 X 4,42	FINISH:VERZINKT	
23	711-1065	2	AXE	FINISH:PHOS & OIL SIEHE ZG.	
24	712-04063	1	ÛCROU HEX. AVEC FLANC	FINISH:701-01000	
25	712-04064	2	ÛCROU	FINISH:701-01000 912-04064	
26	712-04065	1	ÛCROU HEX. AV. CEINT. 3/8-16:N	FINISH:SPEC-101616 912-04065	

27	712-0633	1	ECROU	(METALLKLEMMUNG) 24.1426.15	
28	712-0691	4	ÛCROU	MTD SPEC-100015 24.1426.14	
29	712-3006	1	ÛCROU HEXAGONAL	FINISH:701-01000	
30	712-3046	2	ECROU	FINISH:701-01000	
31	714-0507	3	GOUPILLE FENDUE 3/32 X .750	FINISH:MTD SPEC-100015	
32	717-04074	1	PIGNON HAUTEUR PLATEAU	FINISH:SIEHE ZG. 917-04074	
33	723-0383	1	SANGLE POUR GOULOTTE D'EJECTI	FINISH:	
34	728-0287	3	RIVET NOIR 4.8x10.0	ART.NR 915904864	
35	731-1583	1	TURBINE DE VENTILATION	21 1000 000 820 FARBE: SCHWARZ	
36	731-1605E	1	CANAL D'ÛJECTION	30"DECK FINISH: SCHWARZ	
37	732-0604A	1	RESSORT	FINISH: PHOS AND OIL	
38	736-0119	1	RONDELLE GROWER	FINISH: MTD STD 701-01001	
39	736-0258	2	RONDELLE PLATE .385x1.0x.135	FINISH: MTD 701-01000 936-0258	
40	736-0270	1	RONDELLE GROWER	FINISH: MTD SPEC 701-01001	
41	736-0300	1	RONDELLE	FINISH: MTD SPEC-100015	
42	736-0684	1	RONDELLE	VERGÛTET-BLANK-GEÛLT	
43	736-0693	1	RONDELLE	28X40X0.3 24.6271.51 ST	
45	738-0347	1	RONDELLE EMB. .625IDx.169	FINISH:	
46	742-04058	1	LAME	FINISH: SIEHE ZG.	
47	747-04912	1	TIGE DE FREIN	FINISH: SPEC-100015	
48	748-0234	1	RONDELLE EPAULEE	FINISH: ROSTPREVENTION	
49	750-04993	1	ENTRETOISE	ZINC & YELLOW DICHROMATE	
50	754-04190	1	COURROIE DE LAME 76CM		
51	756-0487	1	GALET TENDEUR	FINISH: FARBE SCHWARZ	
52	783-0289	1	COUVERTURE SOUFFLANTE	F564.000.00 FINISH: LACKIERT	
53	783-0291	1	SUPPORT CONDUIT EJECTION	blank	
54	783-0292	1	SUPPORT CONDUIT EJECTION	FINISH: GELBVERZINKT	
55	783-0301	1	PLATEAU REINFORCE	783-0301-0637 783-0301*	
56	783-0571	1	RENFORT	SCHWARZ GEPULVERT 783-0571*	
57	783-05993	1	PROTECTION ARRIERE	FINISH: LACKIERT MTD QUALITÄT	
58	783-06154	1	VERLÄNGERUNG: AUSWURFKANAL 30"	LT-5	

Palier 618-0139B

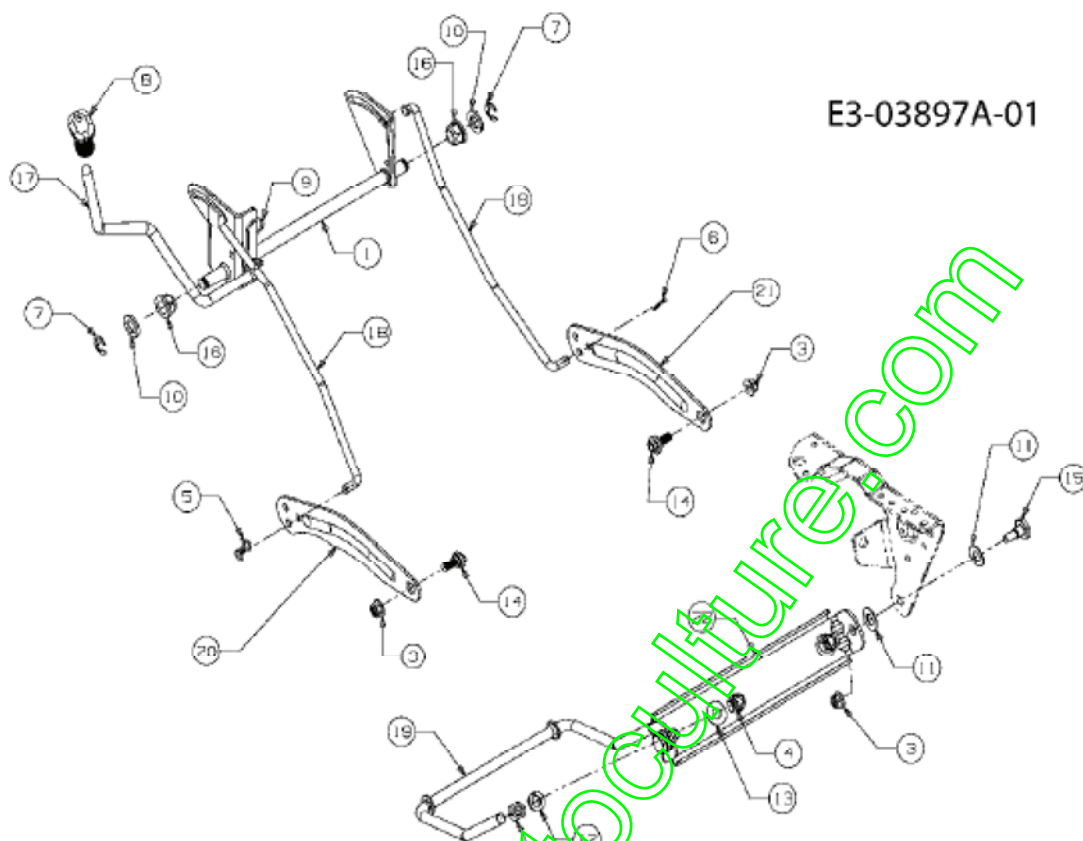


E3-01268B-01

Position	Numéro de pièce	Quantité	Designation	DIN	Additional
1	619-0016	1	CARTER POUR STOCKAGE DE LAMES	FINISH:NONE	
2	712-0417A	1	ÛCROU HEX. AV. FLANC: 5/8-18	FINISH:701-01000	
3	736-0693	1	RONDELLE	28X40X0.3 24.6271.51 ST	
4	738-1043	1	AXE DE PALIER DE LAME	738-1043	
5	741-0919	2	ROULEMENT ; BILLES	FINISH:SIEHE SPEC.	
6	750-0990	1	ENTRETOISE D'ÛCARTEMENT	MESSERWELLE 3.553	
7	756-0623	1	POULIE DE COURROIE TRAPÉZOID.	V-SPLIT:8.00 X B-SECT	
8	618-0139B	1	PALIER LAME COMPLET COUPE 76CM	618-0139B/918-0139B	

www.emc-motoculture.com

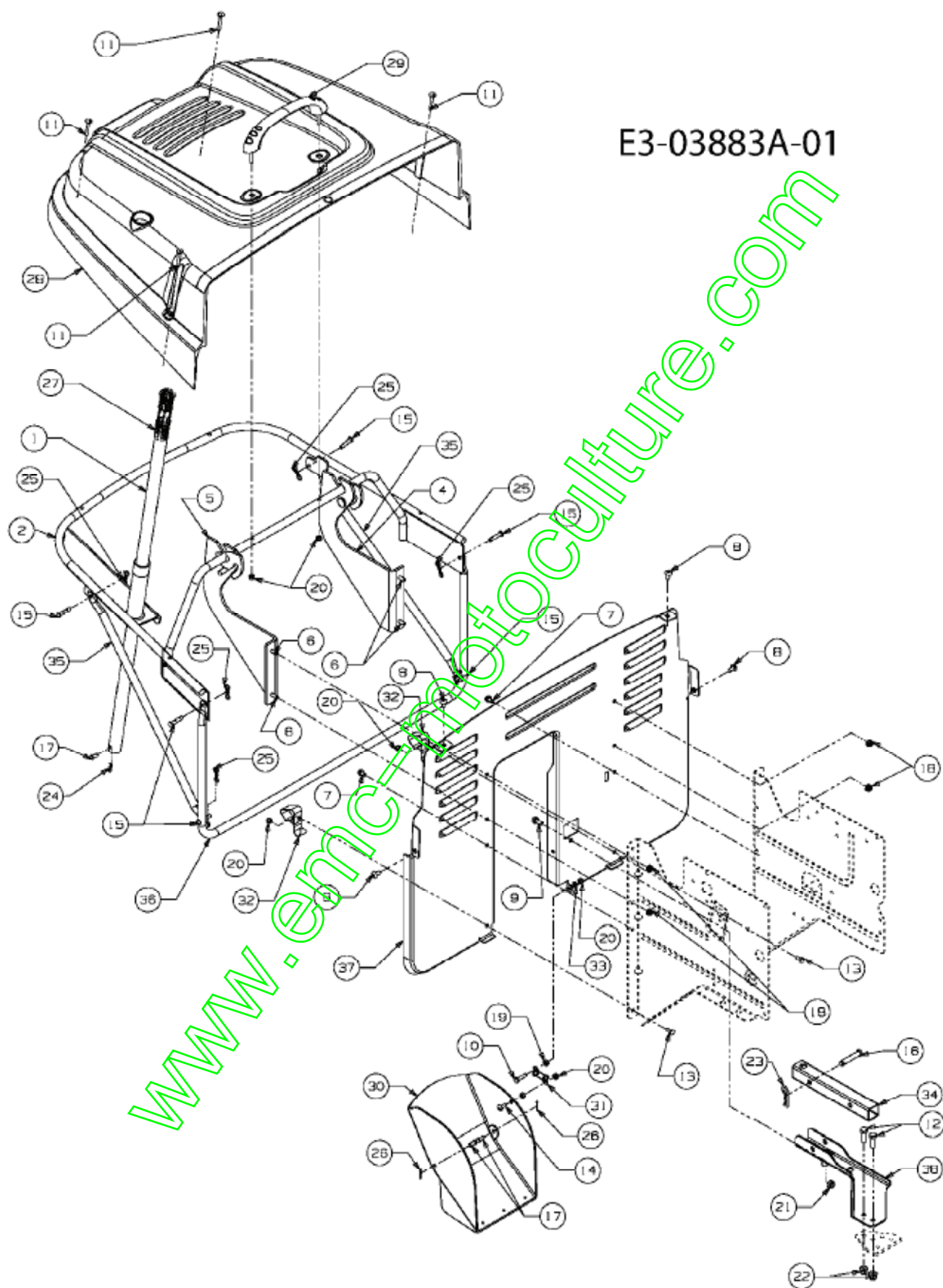
Relevage plateau de coupe



E3-03897A-01

Position	Numéro de pièce	Quantité	Designation	DIN	Additional
1	683-04466	1	LEVIER COMPLET	SCHWEISSTEIL:FINISH LACKIERT	
2	712-0206	2	ÉCROU HEX. 1/2-13:GR.5	FINISH:MTD STD 701-01000	
3	712-04065	4	ÛCROU HEX. AV. CEINT. 3/8-16:N	FINISH:SPEC-101616 912-04065	
4	712-3083	2	ÛCROU HEX. 1/2-13:GRB:NYLON	FINISH:701-01000	
5	714-04043	1	GOUPILLE À RESSORT:ARQUÉE	FINISH:VERZINKT	
6	714-0470	1	EPINGLE EX AF-43010	FINISH:SPEC-100015 470 32 32	
7	716-0106A	2	CIRCLIPS-TYPE:625 DIA ARBRE	FINISH:701-01000	
8	720-0311	1	POIGNÉE	FARBE:Schwarz VINYL	
9	732-04225	1	RESSORT	FINISH:PHOS & OIL	
10	736-0366	2	RONDELLE 5/8 ID X 1.0 OD	FINISH:701-01000	
11	736-0414	4	RONDELLE TÉFLON	FINISH:WEISS: 936-0414	
12	736-0921	2	RONDELLE GROWER	FINISH:MTD STD 701-01001	
13	736-3084	2	RONDELLE	FINISH:MTD STD 701-01001	
14	738-04130	2	VIS .625X.175:3/8-16	FINISH:701-01002	
15	738-0507B	2	VIS À ÉPAULE	FINISH:PHOS & OIL	
16	741-0225	2	BAGUE HEXAGONALE TEFLON 6 PANS	FINISH:KUNSTSTOFF SCHWARZ	
17	747-04282	1	LEVIER DE RELEVAGE :LT-5	FINISH:701-01000	
18	747-04842	2	TRINGLE DE RELEVAGE	A/C/E/N-Deck	
19	747-1324	1	TRINGLE	5" DIA FINISH:701-01000	
20					

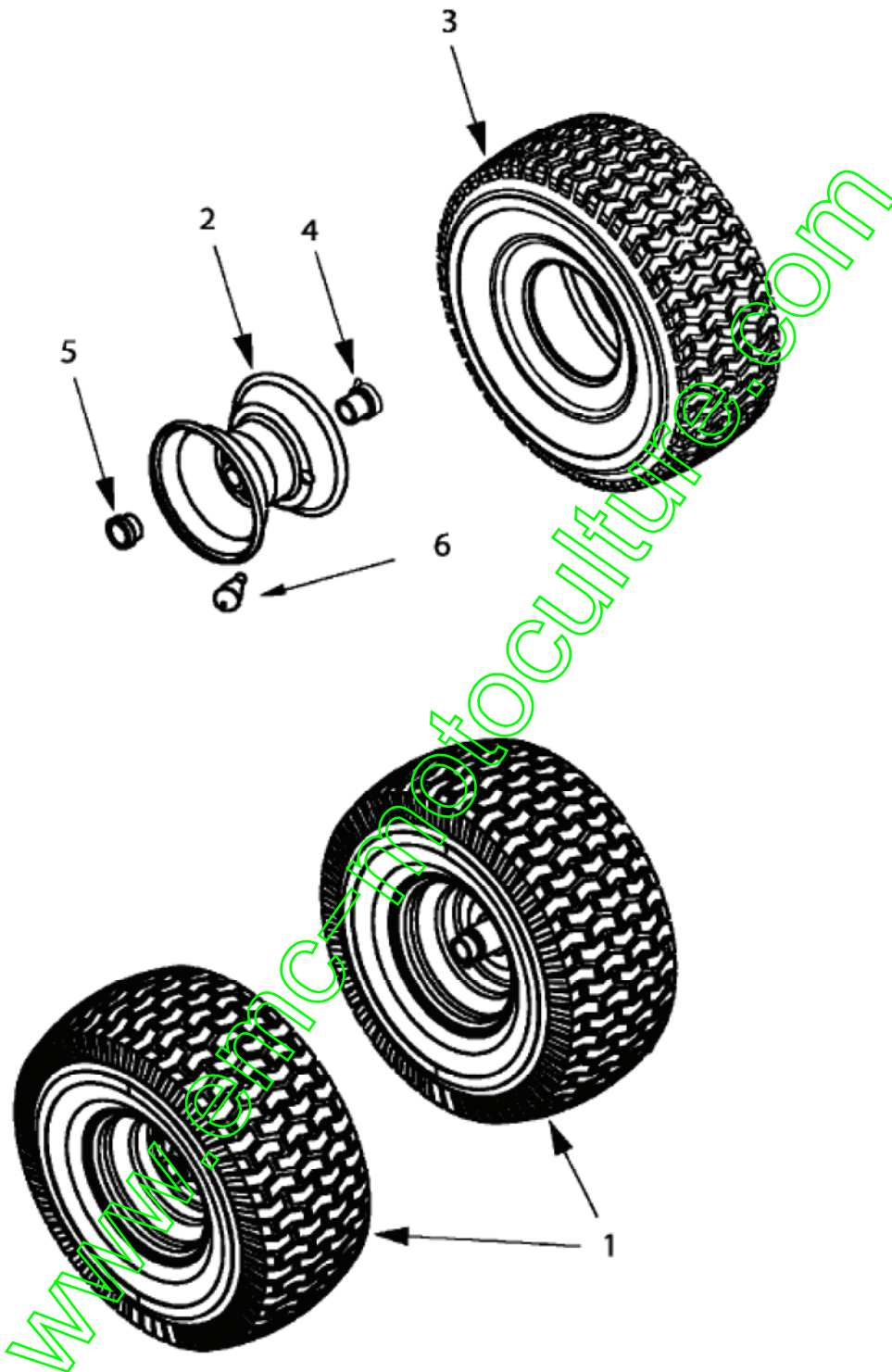
Sac de réception de l'herbe



E3-03883A-01

Position	Numéro de pièce	Quantité	Designation	DIN	Additional
1	649-04052	1	STAHLROHR VST:HEBEL:GRSBG:500	SCHWEISSTEIL:FINISH:LACKIERT	
2	649-04067	1	RAHMEN VOLLST:OBEN:200L A	SCHWEISSTEIL:LACKIERT	
3	664-04085	1	TOILE BAC ARRIERE	700:FINISH SCHWARZ	
4	683-04421	1	EINHÄNGEKONSOLE VOLLST:LINKS	SCHWEISSTEIL:FINISH:LACKIERT	
5	683-04422	1	EINHÄNGEKONSOLE VOLLST:RECHTS	SCHWEISSTEIL:FINISH:LACKIERT	
6	710-04666	4	VIS HEXAGONALE	FINISH:701-010015	
7	710-0599	2	VIS	FINISH:MTD SPEC-701-01002	
36	749-04418	1	ROHRRAHMEN:VORN:200L	FINISH:LACKIERT	
10	710-1399	1	VIS HEX. M6X25 DIN 933-8.8	Zn5gIcB 21.1441.50	
11	710-1612A	4	VIS	FINISH: SPEC 100015	
12	710-1682	2	VIS	FINISH:SPEC-100015 21.1441.72	
13	710-1691	2	VIS	FINISH:Zn5gIcB 21.1441.45	
14	710-1759	1	VIS	VERZINKT (000.02.242)	
15	711-04138	6	GOUJON ĩ ÜPINGLER .25DIAX1.25L	FINISH:GELBVERZINKT SIEHE ZG	
16	711-0679A	1	GOUJON Ā ÉPINGLER	FINISH:SIEHE ZG.	
17	711-0701	3	GOUJON	FINISH:SIEHE ZG.	
18	712-04064	4	ÜCROU	FINISH:701-01000 712-04064	
19	712-0689	2	ÜCROU	MTD SPEC-100015 24.1421.14	
20	712-0691	6	ÜCROU	MTD SPEC-100015 24.1426.14	
21	712-0692	1	ÜCROU	FINISH:SPEC-100015 24.1426.18	
22	712-0714	2	ÜCROU HEX. AV. CEINT. M8-1.25	FINISH:MTD SPEC-100015	
23	714-0147	1	GOUPILLE ĩ RESSORT: .125 X 1.75	FINISH:SIEHE ZG.	
24	714-04033	1	GOUPILLE FENDUE .072 x.92 LG	FINISH:PHOS & OIL	
25	714-04040	6	GOUPILLE	FINISH:VERZINKT	
26	714-0507	2	GOUPILLE FENDUE 3/32 X .750	FINISH:MTD SPEC-100015	
27	720-0204	1	POIGNEE:1.0 ID x 4.7 LG	FINISH: SCHWARZ	
28	731-06106	1	COUVERCLE DE BAC	FINISH:KUNSTSTOFF SCHWARZ	
29	731-06163	1	POIGNEE	FINISH: SCHWARZ	
30	731-1606B	1	VOLET D'EJECTION		
31	732-0755	1	RESSORT .595 x 2.105 LG	FINISH: PHOS & OIL	
32	732-0838A	2	RESSORT CLIPS DE BAC	VERSCHLUSS	
33	736-0648	1	RONDELLE GROWER	FINISH:SPEC-100016 24.8195.14	
34	749-04013	1	TUYAU DISPOSITIF D'ATTACHE	30mm x 30mm x 216 LG:LACKIERT	
35	749-04108	2	KREUZ-VERBINDUNGSROHR:BAG 250L	FINISH:LACKIERT 500 MR	
36	749-04418	1	ROHRRAHMEN:VORN:200L	FINISH:LACKIERT	
37	783-05699	1	HECKPLATTE:A-DECK:LT-5	FINISH:LACKIERT MTD QUALITÄT	
38	783-05801	1	HALTEPLATTE:ANHÄNGEVORRICHTUNG	FINISH:LACKIERT MTD QUALITÄT	

Roues avant 13x5

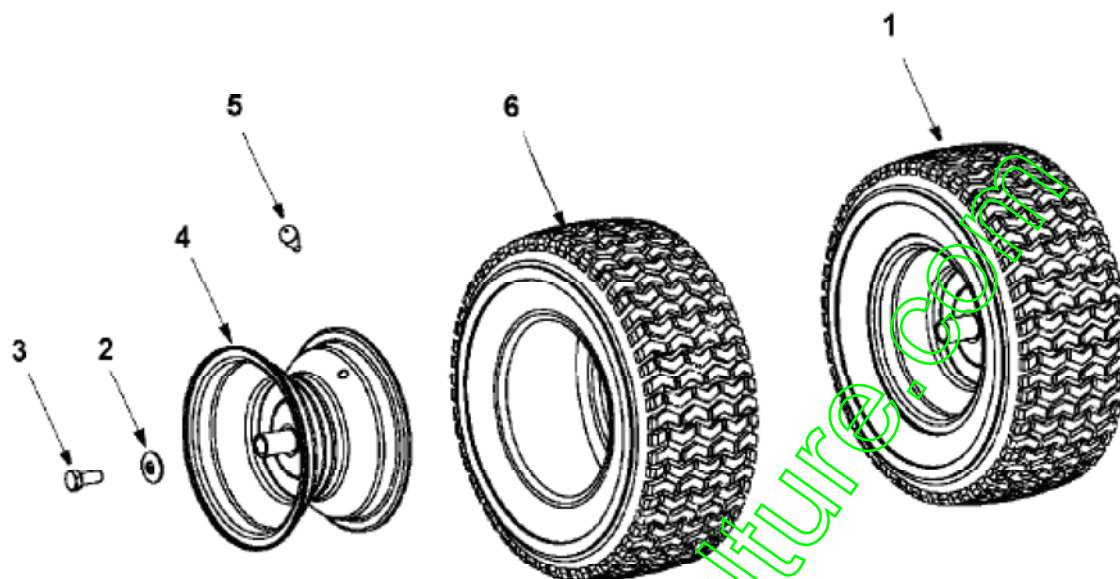


E3-02082B-01

Position	Numéro de pièce	Quantité	Designation	DIN	Additional
1	634-04101	2	ROUE AV COMPLETE	GLEITLAGER	
2	634-04098A	1	FELGE VOLLST:6x4:PLS BRG:1.0ID	SCHWEIßTEIL	
3	734-0298	1	PNEU 13*500*6	734-0298-0901/-0902 000.75.551	
4	741-0990A	1	DOUILLE	MIT SCHMIERNIPPEL	
5	741-0516A	1	PALIER DE BRIDE	.757 ID x 1.00 OD x 1.2 LG	
6	734-0255	1	VALVE	TR 412-P / 32.6mm / 934-0255	

www.emc-motoculture.com

Roues arrière 18x6.5



E3-02083B-01

Position	Numéro de pièce	Quantité	Designation	DIN	Additional
1	734-0592	2	ROUE COMPL 18X6.50-8 ST	734-0592662/-G/-674/-Y/-CB/-WY	
2	736-0242	1	RONDELLE.:340X.872X.060	FINISH:MTD STD 701-01001	
3	710-0627	1	VIS HEX. 5/16-24.:750 GR5:LOCK	FINISH:701-01000	
4	634-0069	1	JANTE 8.0 x 5.38 x 150 IB	634-0069-0662	
5	734-0255	1	VALVE	TR 412-P / 32.6mm / 934-0255	
6	734-0294	1	PNEU 18*650-8	734-0294-0901/902	