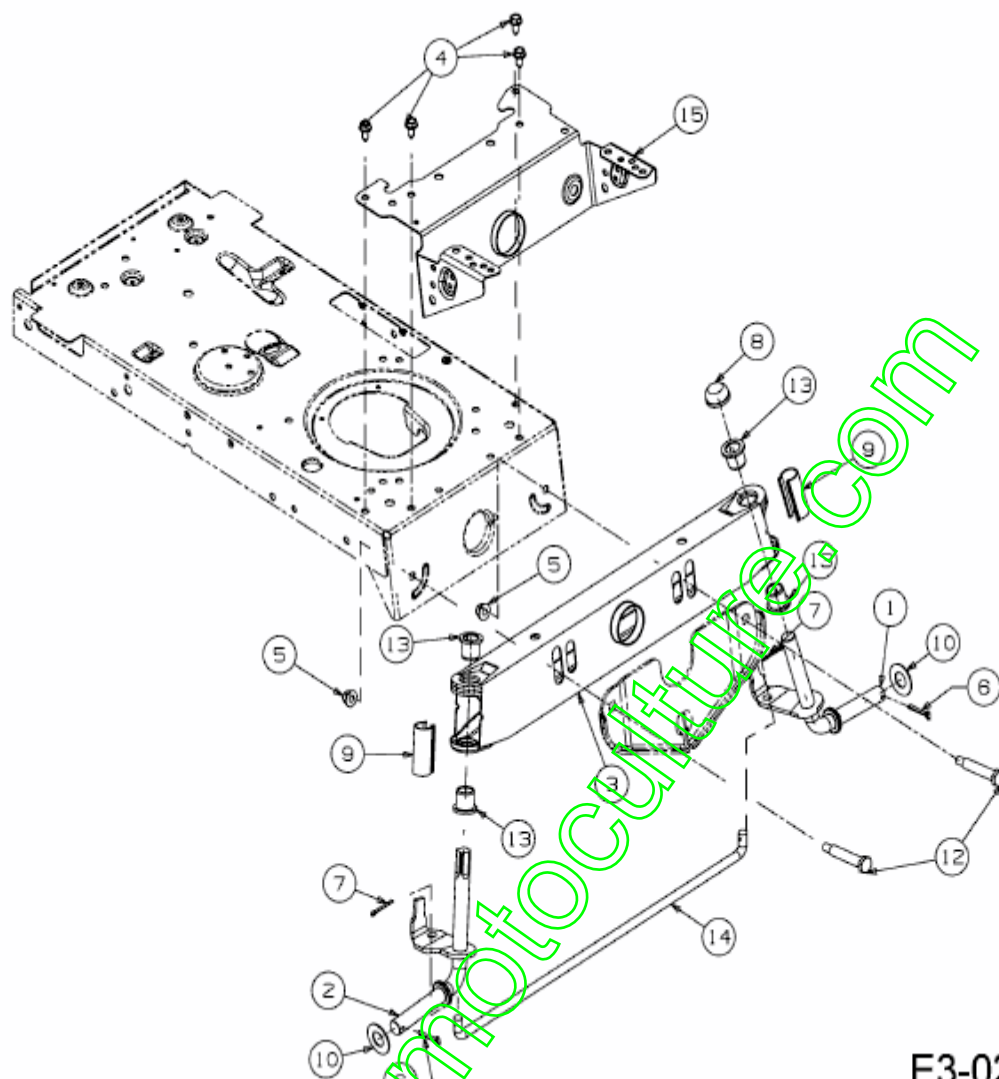




Position	Numéro de lapièce	#	Appellation I	Appellation II
1	617-04024	1	SEGMENT DE DIRECTION CPL	FINISH:PHOS & OIL
2	710-0376	1	VIS HEX.:5/16- 18:1.00:GR5:STD	FINISH:MTD STD 701- 01000
3	710-0643	1	VIS HEX.: 5/16-18:1.00:GR5	FINISH: MTD STD 701- 01000
4	710-1309	1	VIS	FINISH:MTD STD 701- 01000
5	710-3180	1	VIS HEX. 5/16- 18:1.75:GR5:STD	SPEC-701-01000 or SPEC 101616
6	712-0240	1	ÜCROU HEX.: 7/16-20:GR2	FINISH:MTD STD 701- 01000
7	712-0262	1	ECROU	FINISH:701-01000
8	712-04063	4	ÜCROU HEX. AVEC FLANC	FINISH:MTD STD SPEC- 101616
10	723-0448A	1	ROTULE DE DIRECTION 7/16-20	FINISH:GELB VERZINKT
11	736-0242	1	RONDELLE CONIQUE.340X.872X.060	FINISH:MTD STD 701- 01001
13	738-04141	1	AXE	FINISH:701-01000
14	738-0919	1	ARBRE DE DIRECTION 21,57 LG	FINISH:SIEHE ZG.
15	741-04124	1	PALIER DE BRIDE	FINISH:PLAIN
16	741-0475	1	DOUILLE PLASTIQUE:.385 ID	NATUR ODER SCHWARZ 941-0475
17	747-04298	1	TRINGLE DE DIRECTION	FINISH:701-01007
18	748-0389	1	BAGUE	FINISH:GEÖLT
19	748-04065	1	PATTE DE DIRECTION	FINISH:748-04065ZW
20	748-04068	1	DOUILLE .71IDX.125 ODX.56 LG	FINISH:SPEC 701-01010
21	750-04418	1	DOUILLE .322ID.625ODX.21LG	FINISH:GEÖLT
22	783-04644	1	PLAQUE	FINISH:PHOS & OIL OR 701-01000

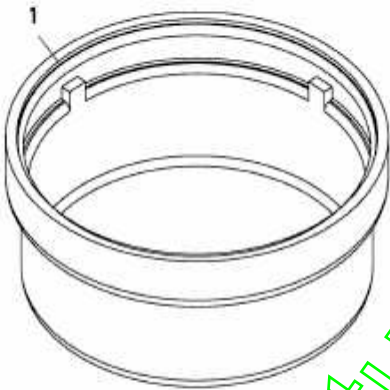


E3-02701A-01

www.emc-motoculture.com

Position	Numéro de pièce	#	Appellation I	Appellation II
1	638-04007	1	AXE AVANT GAUCHE	LT-5: SCHWEISST. 638-04007-0637
2	638-04008	1	AXE AVANT DROIT	638-04008-0637
3	683-0128B637	1	ESSIEU AVANT	SCHWARZ GEPULVERT
4	710-0726	4	VIS 5/16-12:0.750:HXINDWS	FINISH: MTD STD 701-01002
5	712-04065	2	ÜCROU HEXAGONAL	FINISH: SPEC-101616 912-04065
6	714-04039	2	EPINGLE	FINISH: PHOS & OIL
7	714-0470	2	EPINGLE EX AF-43010	FINISH: SPEC-100015 470 32 32
8	726-0341	1	CAPUCHON CLIPS	FINISH: SCHWARZ
9	731-04057A	2	PALIER DE GRAISSAGE	LT5: MATERIAL PP SCHWARZ
10	736-0316	2	RONDELLE 1.78XA1.59"	FINISH: MTD STD 701-01000
12	738-04128	2	VIS i ÜPAULE .500x2.38:3/8-16	FINISH: MTD STD 701-01006
13	741-0660A	4	BAGUE	FINISH: KUNSTSTOFF SCHWARZ
14	747-04299A	1	TRINGLE DE DIRECTION	FINISH: MTD STD 701-01000
15	783-04601B-S	1	SUPPORT AVANT	SCHWARZ LACKIERT

www.emc-motoculture.com

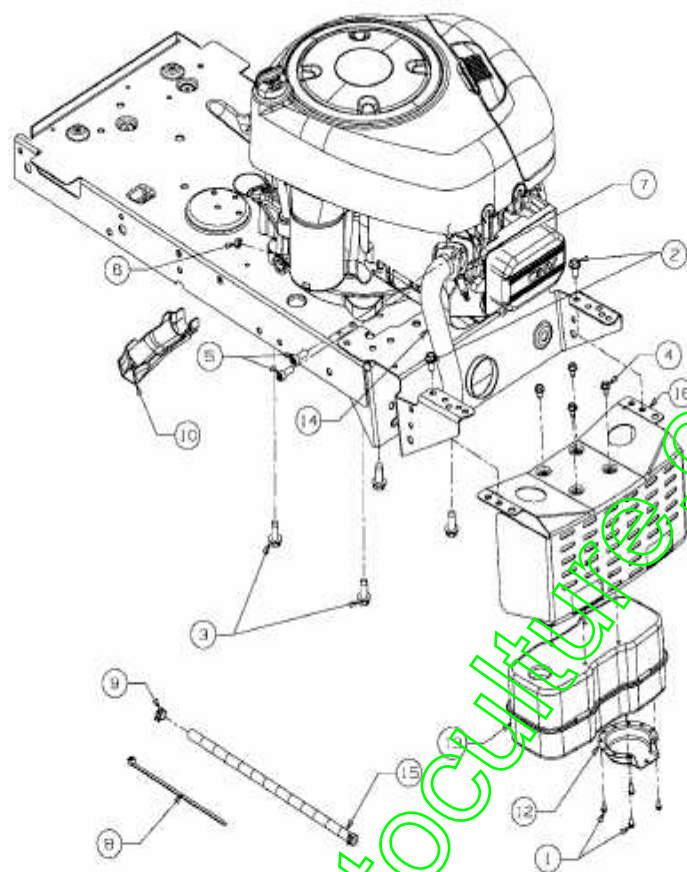


[www.emc-motoculture.com](http://www.emc-motoculture.com)

E3-02002B-01

Position	Numéro de lapièce	#	Appellation I	Appellation II
1	731-0484A	2	ENJOLIVEUR DEVANT	KUNSTSTOFF SCHWARZ 931- 0484A

[www.emc-motoculture.com](http://www.emc-motoculture.com)

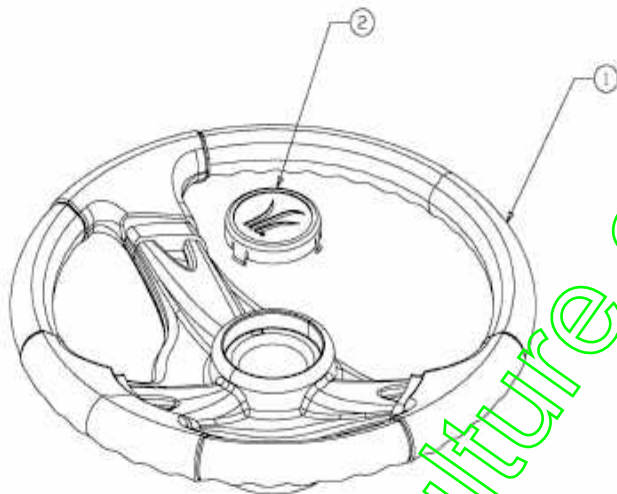


E3-02710B-01

Position	Numéro de lapièce	#	Appellation I	Appellation II
1	710-0227	4	VIS	FINISH:MTD STD 701-01002
2	710-04484	4	VIS HEX. TT:5/16-18:.750:HXIND	FINISH:MTD SPEC-701-01002
3	710-04683	4	VIS HEX.:3/8-16:1.000	FINISH:MTD SPEC-701-01002
4	710-0599	4	VIS <sub>i</sub> SIX PANS CREUX	MTD SPEC-701-01002 or 101617
5	710-1314A	4	VIS HEX. INT. 5/16-18:.75:GR8	FINISH:PHOS. & OIL
6	712-0271	1	ECROU 1/4-20"+ DISQUE DENTÜ	FINISH:MTD STD 701-010015
7	721-0208	1	JOINT ECHAP B/S MONO CYLINDRE	FINISH:B&S #272293
8	725-0157	2	COLLIER DE SERRAGE3/16X0.5X7.4	MATERIAL:NYLON-SCHWARZ
9	726-0205	2	COLLIER DE SERRAGE DE BOYAU	FINISH:PHOSPHATIERT (GELB)
10	731-05628	1	GOUTIERE VIDANGE D HÜLE	FINISH:SCHWARZ
12	751-0564B	1	DEFLECTEUR:ÜCHAPPEMENT	MATERIAL:ALUMINIERTER STAHL
13	751-0617B	1	POT D'ÜCHAPPEMENT	
14	751-0619A	1	TUYAU D'ÜCHAPPEMENT	FINISH:PLAINE/BARE
15	751-10349	1	TUYAU ESSENCE	MIN:1/4:FINISH SCHWARZ
16	783-0615E	1	783-0615E-RG	FINISH:LACKIERT

www.emc-motoculture.com





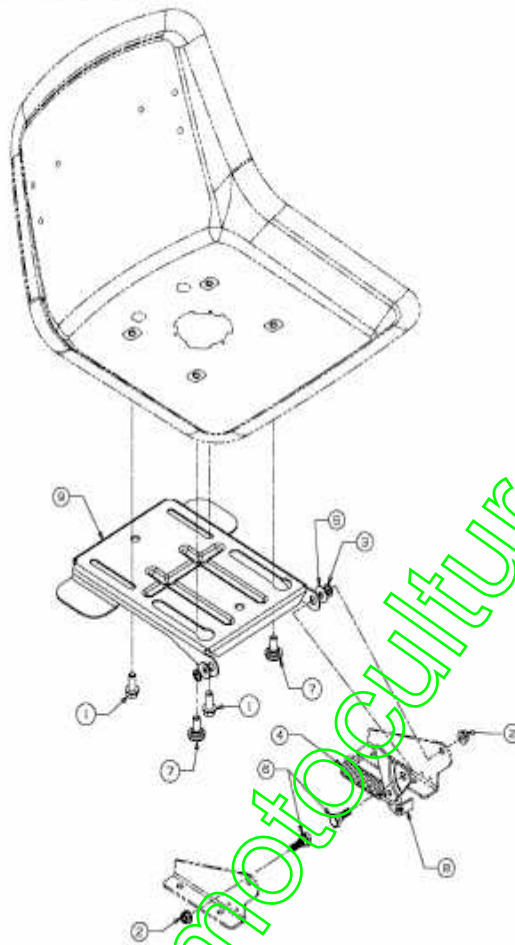
E3-02014A-01

[www.emc-motoculture.com](http://www.emc-motoculture.com)

Position	Numéro de lapièce	#	Appellation I	Appellation II
1	631-04028	1	VOLANT	STD GRIP:FINISH SCHWARZ
2	731-04040	1	COUVERCLE DE VOLANT	Ø 60mm:KUNSTSTOFF SCHWARZ

[www.emc-motoculture.com](http://www.emc-motoculture.com)

bis 15.06.2008  
to 15.06.2008  
jusqu'au 15.06.2008



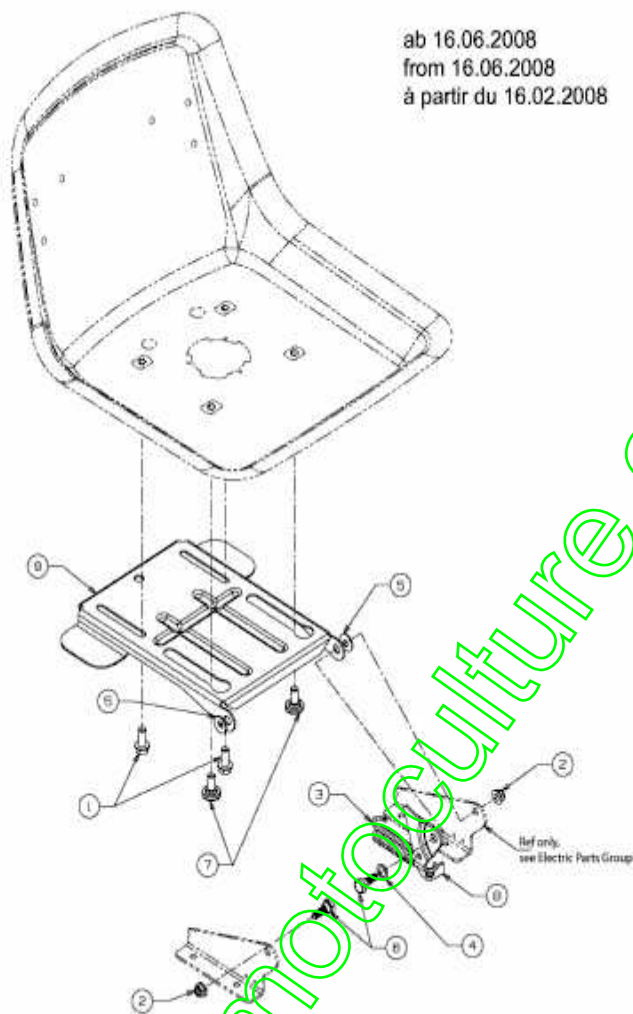
E3-02714B-02

[www.emc-motoculture.com](http://www.emc-motoculture.com)

Position	Numéro de pièce	#	Appellation I	Appellation II
1	710-04482	2	VIS:3/8-16:.875:GR5:STD	FINISH:MTD STD 701-01000
2	712-04063	2	ÜCROU HEX. AVEC FLANC	FINISH:MTD STD SPEC-101616
3	726-0201	2	RONDELLE .3125 ID	FINISH:SPEC-101617
4	732-1184	1	RESSORT	500er:FINISH:MTD STD 701-01000
5	736-0242	2	RONDELLE CONIQUE.340X.872X.060	FINISH:MTD STD 701-01001
6	738-0296	2	AXE EPAULE	FINISH:701-01000
7	738-04012A	2	VIS EPAULEE	FINISH:SIEHE ZG.
8	783-0209D	1	SUPP. SIËGE	FINISH:VERZINKT SIEHE ZG.
9	783-04081B	1	PLAQUE DE SIËGE: NOIR	FINISH:LACKIERT

www.emc-motoculture.com

ab 16.06.2008  
from 16.06.2008  
à partir du 16.02.2008

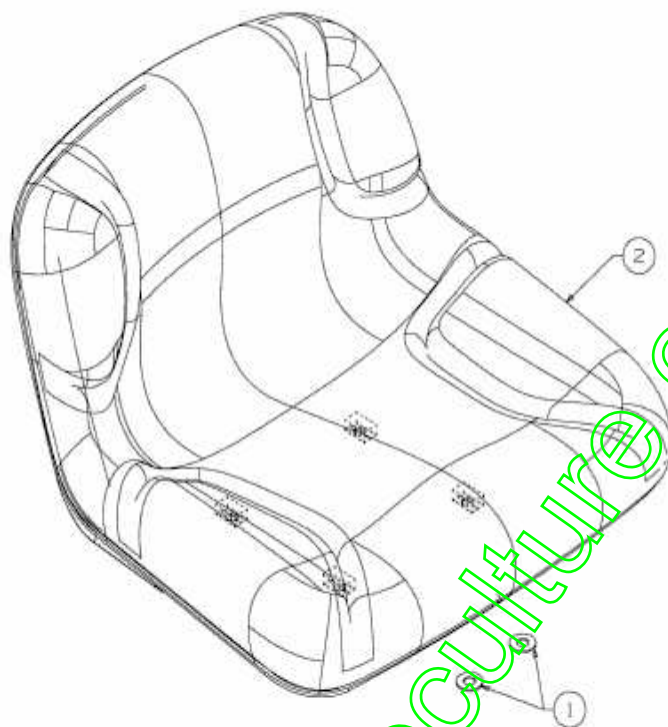


E3-04368A-02

[www.emc-motoculture.com](http://www.emc-motoculture.com)

Position	Numéro de pièce	#	Appellation I	Appellation II
1	710-04482	2	VIS:3/8-16:.875:GR5:STD	FINISH:MTD STD 701-01000
2	712-04063	2	ÛCROU HEX. AVEC FLANC	FINISH:MTD STD SPEC-101616
3	732-1184	1	RESSORT	500er:FINISH:MTD STD 701-01000
4	736-0108	1	RONDELLE	FINISH:701-01000
5	736-0242	2	RONDELLE CONIQUE.340X.872X.060	FINISH:MTD STD 701-01001
6	738-0296	2	AXE EPAULE	FINISH:701-01000
7	738-04012A	2	VIS EPAULEE	FINISH:SIEHE ZG.
8	783-0209D	1	SUPP. SIËGE	FINISH:VERZINKT SIEHE ZG.
9	783-04081B	1	PLAQUE DE SIËGE: NOIR	FINISH:LACKIERT

www.emc-motoculture.com



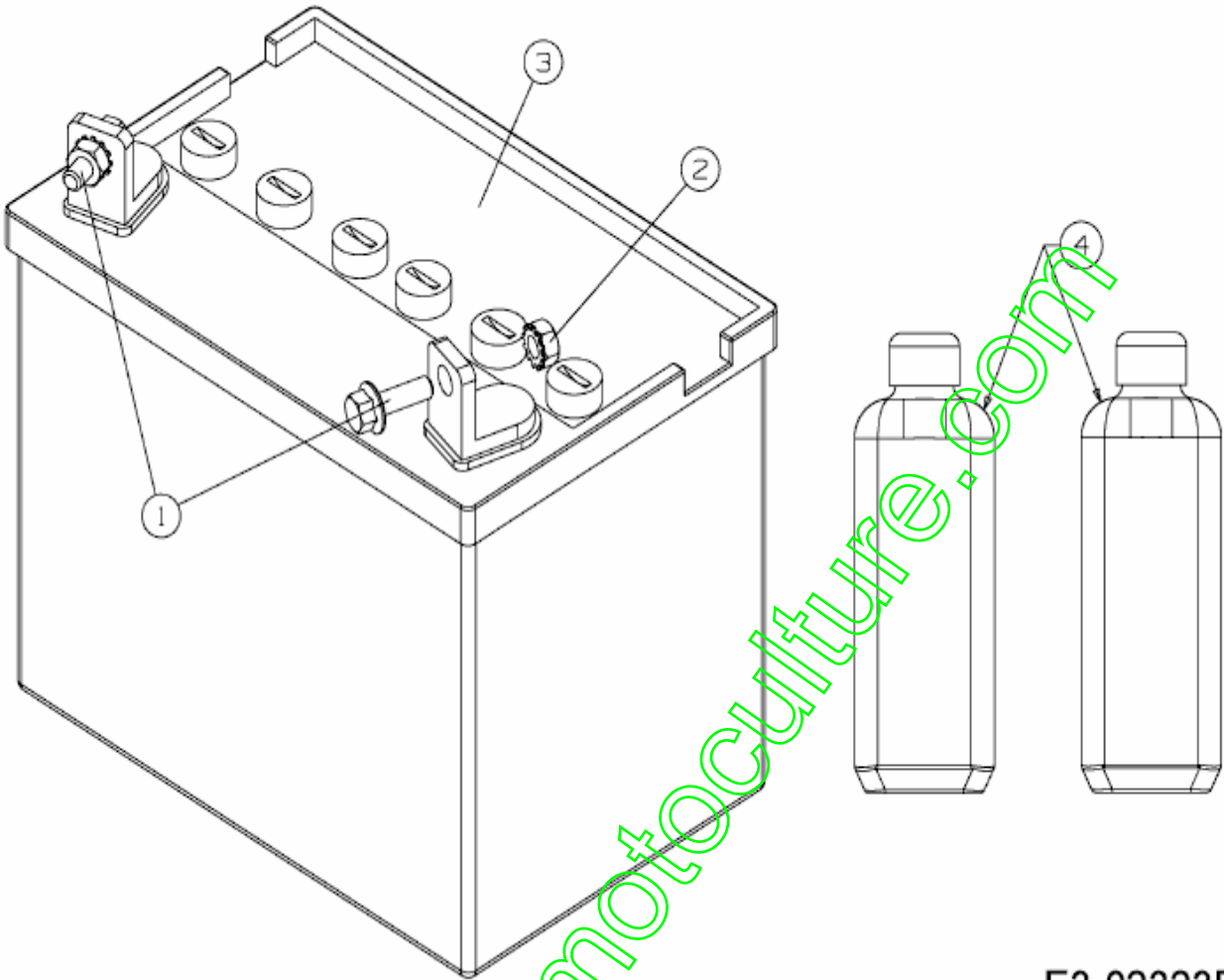
E3-02715B-01

[www.emc-motoculture.com](http://www.emc-motoculture.com)

Position	Numéro de lapièce	#	Appellation I	Appellation II
1	736-0300	2	RONDELLE	FINISH:MTD SPEC- 100015
2	757-04037	1	SIÈGE:2400:DOSSIER MOYEN	SCHWARZ

[www.emc-motoculture.com](http://www.emc-motoculture.com)

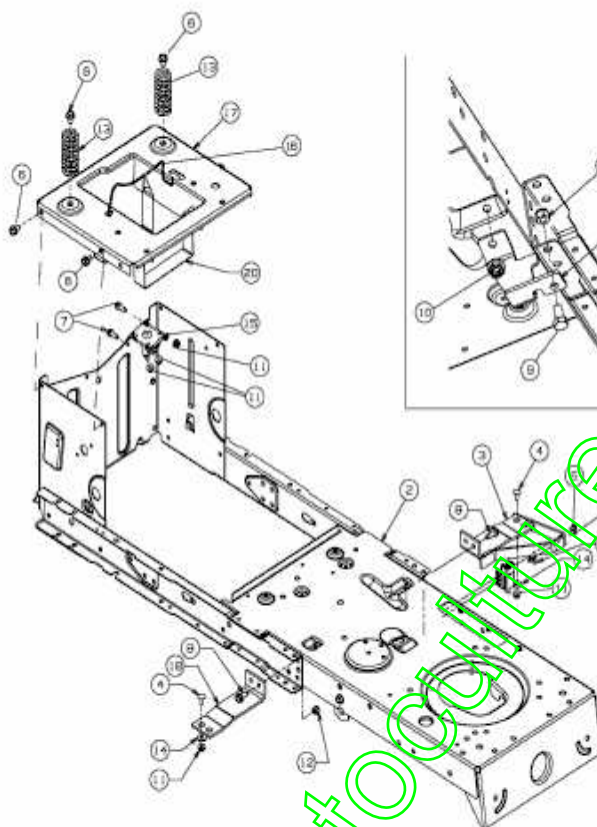




E3-02323B-01

Position	Numéro de lapièce	#	Appellation I	Appellation II
1	710-04666	2	VIS HEXAGONALE	FINISH:MTD SPEC-701-010015
2	712-0271	2	ECROU 1/4-20"+ DISQUE DENTÜ	FINISH:MTD STD 701-010015
3	725-1751	1	BATTERIE SÈCHE 220CCA	12V 16Ah
4	725-2064A	2	BIDON D ACIDE 1.05 LITRE	SONDERABFÜLLUNG (35.5 oz)

[www.emc-motoculture.com](http://www.emc-motoculture.com)



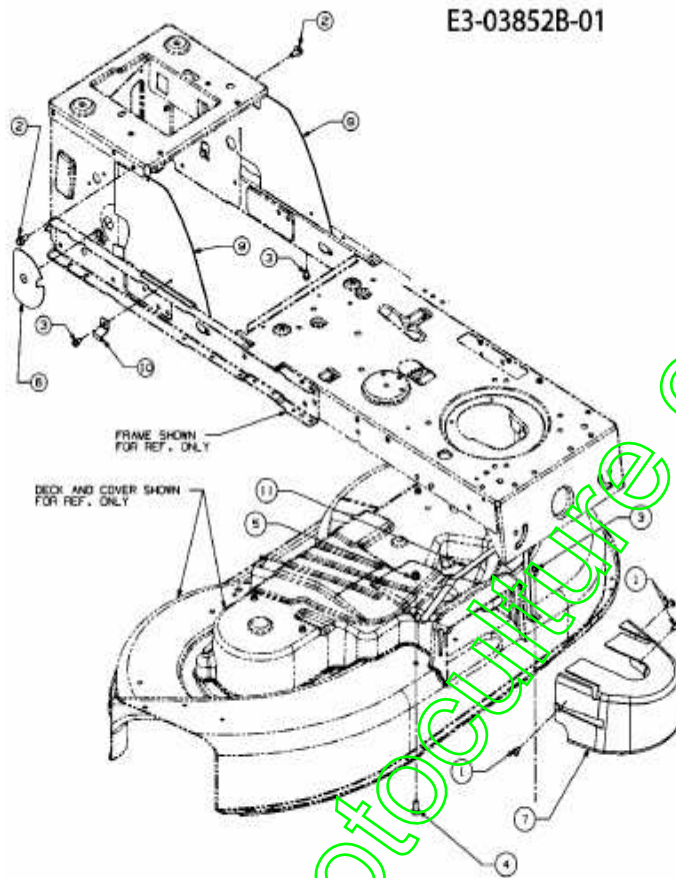
E3-02717B-01

Position	Numéro de pièce	#	Appellation I	Appellation II
1	17962	1	PLAQUE DE SUPP. P. COMMUTATEUR	FINISH:WIE GESTANZT
2	683-04163B	1	RAHMEN VOLLST:LT-5	SCHWEISSTEIL: FINISH:LACKIERT
3	683-04195	1	STÜTZKONSOLE-LI.SITZWANNE LT5	SCHWEISSTEIL
4	710-0134	2	VIS j TαTE PLATE	FINISH:MTD STD 701-01000
5	710-0224	2	VIS PARK:#10-16:0.500:HXINDWSH	FINISH:MTD STD 701-01002
6	710-0604A	6	VIS 5/16-18:0.625	FINISH:MTD SPEC-701-01002
7	710-0642	2	VIS 1/4-20:0.750	MTD SPEC-701-01002 910-0642
8	710-1260A	2	VIS TT:5/16-18:.750 HXINDWSH	LAGERGEH.MESSERWELLE:701-01002
9	710-3008	3	VIS 5/16-18:.75:GR5:STD	FINISH:MTD STD 701-01000
10	712-04063	2	ÜCROU HEX. AVEC FLANC	FINISH:MTD STD SPEC-101616
11	712-04064	4	ÜCROU HEXAGONAL	GRF FINISH:701-01000 912-04064
12	712-0429	3	ÜCROU	FINISH:701-01000
13	732-04035	2	RESSORT DE SIEGE	FINISH:701-01000
14	736-0173	2	RONDELLE 281DX 74ODX.063	FINISH:MTD STD 701-01000
15	736-0222	1	RONDELLE	FINISH:MTD STD 701-01001
16	747-04385	1	TIGE SUPPORT BATTERIE	FINISH:PLAIN
17	783-04548A	1	RAHMENBLECH SITZ LT-5	FINISH:LACKIERT
18	783-04637	1	STÜTZKONSOLE SITZWANNE LT5	FINISH:NONE
19	783-04753	1	STÜTZBLECH RAHMEN	FINISH:NONE
20	783-04869	1	HALTEBLECH BATTERIE	FINISH:LACKIERT

www.erasmotoculture.com

[LG 175](#) > [13AN773G400 \(2008\)](#) >  
[Couvertres de protection plateau de coupe G \(42"/107cm\)](#)

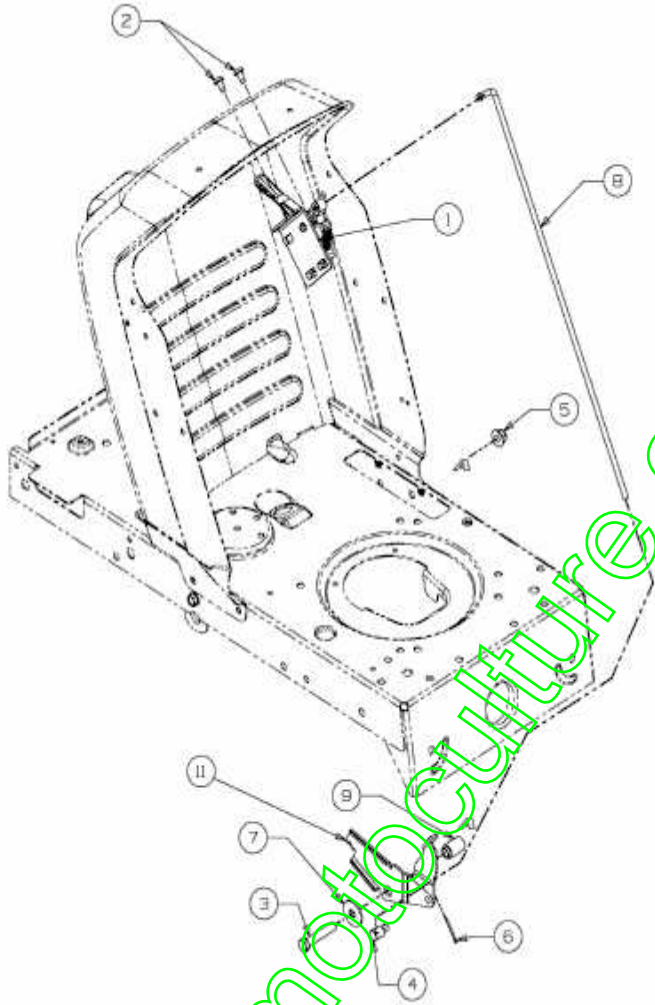
E3-03852B-01



[www.emc-motoculture.com](http://www.emc-motoculture.com)

Position	Numéro de lapièce	#	Appellation I	Appellation II
1	710-04030	3	VIS	FINISH:MTD SPEC-100016
2	710-04484	2	VIS HEX. TT:5/16- 18:.750:HXIND	FINISH:MTD SPEC-701-01002
3	710-0599	3	VIS j SIX PANS CREUX	MTD SPEC-701-01002 or 101617
4	710-3008	1	VIS 5/16-18:.75:GR5:STD	FINISH:MTD STD 701-01000
5	712-04063	1	ÜCROU HEX. AVEC FLANC	FINISH:MTD STD SPEC- 101616
6	731-05586	1	COUVERCLE PLASTIQUE	KUNSTSTOFFSCHEIBE Ø115mm (DÖ)
7	731-05658A	1	PROTEGE COURROIE DECK G	FINISH: SCHWARZ (DÖ)
8	783-05085	1	JOUE ARRIERE GAUCHE	GETRIEBE FINISH:LACKIERT
9	783-05086	1	JOUE ARRIERE DROITE	TRANSMATIK FINISH:LACKIERT
10	783-05107	1	SUPPORT	FINISH:PLAIN *
11	783-05314A	1	FINISH:SIEHE ZEICHNUNG	FINISH:MTD SCHWARZ LACKIERT

www.emc-motoculture.com



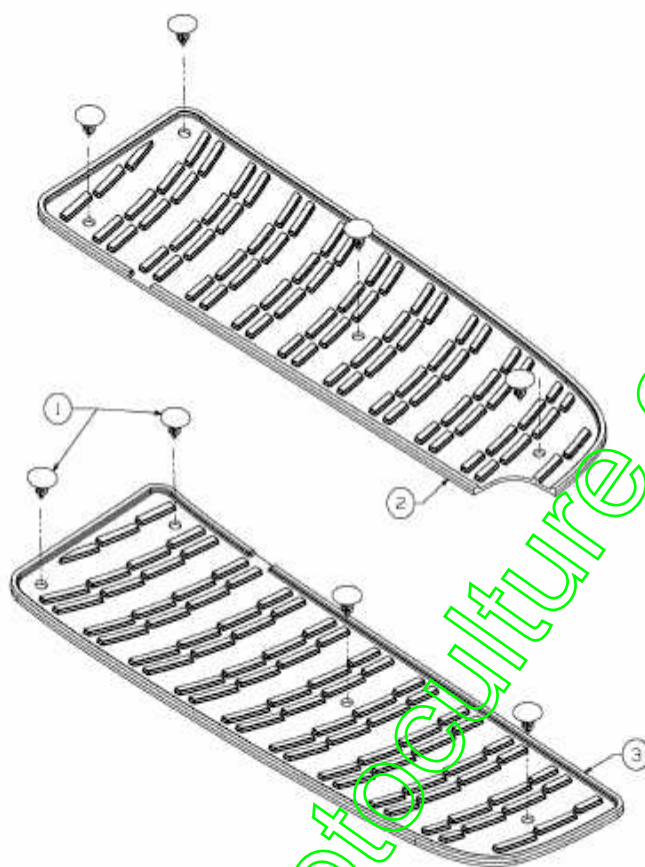
E3-02719C-01

www.emc-motoculture.com

Position	Numéro de lapièce	#	Appellation I	Appellation II
1	683-04216	1	HEBEL VOLLST:7-SPEED: LT5	
2	710-04483	2	VIS:TT:1/4- 20:.500:TRUSTRXI	FINISH:GELB SPEC-701- 01002
3	710-3144	1	VIS HEX.: 3/8- 16:2.00:GR5:STD	FINISH:STD 701-01000 910- 3144
4	711-0736	1	AXE	FINISH:MTD SPEC 701- 01000
5	712-04065	1	ÜCROU HEXAGONAL	FINISH:SPEC-101616 912- 04065
6	714-0111	1	GOUPILLE FENDUE 3/32:1.0"	FINISH:MTD SPEC-100015
7	736-0133	1	RONDELLE .411X1.25X1.00	FINISH:MTD STD 701-01000
8	747-04430	1	TRINGLE	FINISH:701-01000 OR 701- 010007
9	750-04465	1	ENTRETOISE	
11	783-04903	1	HALTEBLECH:SPEED NO RMC	

www.emc-motoculture.com



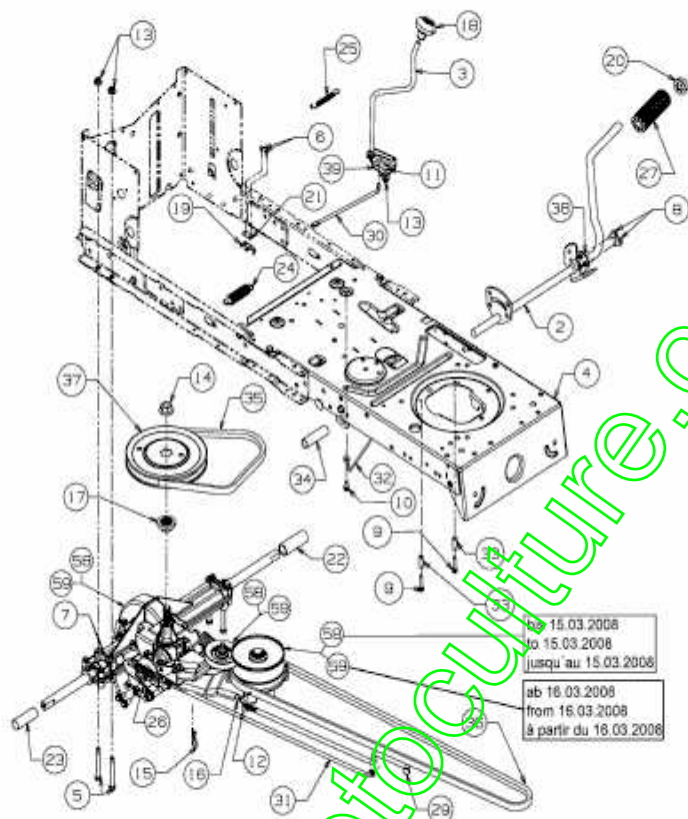


E3-02722B-01

[www.emc-motoculture.com](http://www.emc-motoculture.com)

Position	Numéro de lapièce	#	Appellation I	Appellation II
1	726-3046	8	CLIP DE FIXATION:.250 DIA	FINISH:KUNSTSTOFF SCHWARZ
2	735-04047	1	MARCHE PIED GAUCHE	FINISH:SCHWARZ
3	735-04048	1	MARCHE PIED DROITE	FINISH:SCHWARZ

[www.emc-motoculture.com](http://www.emc-motoculture.com)



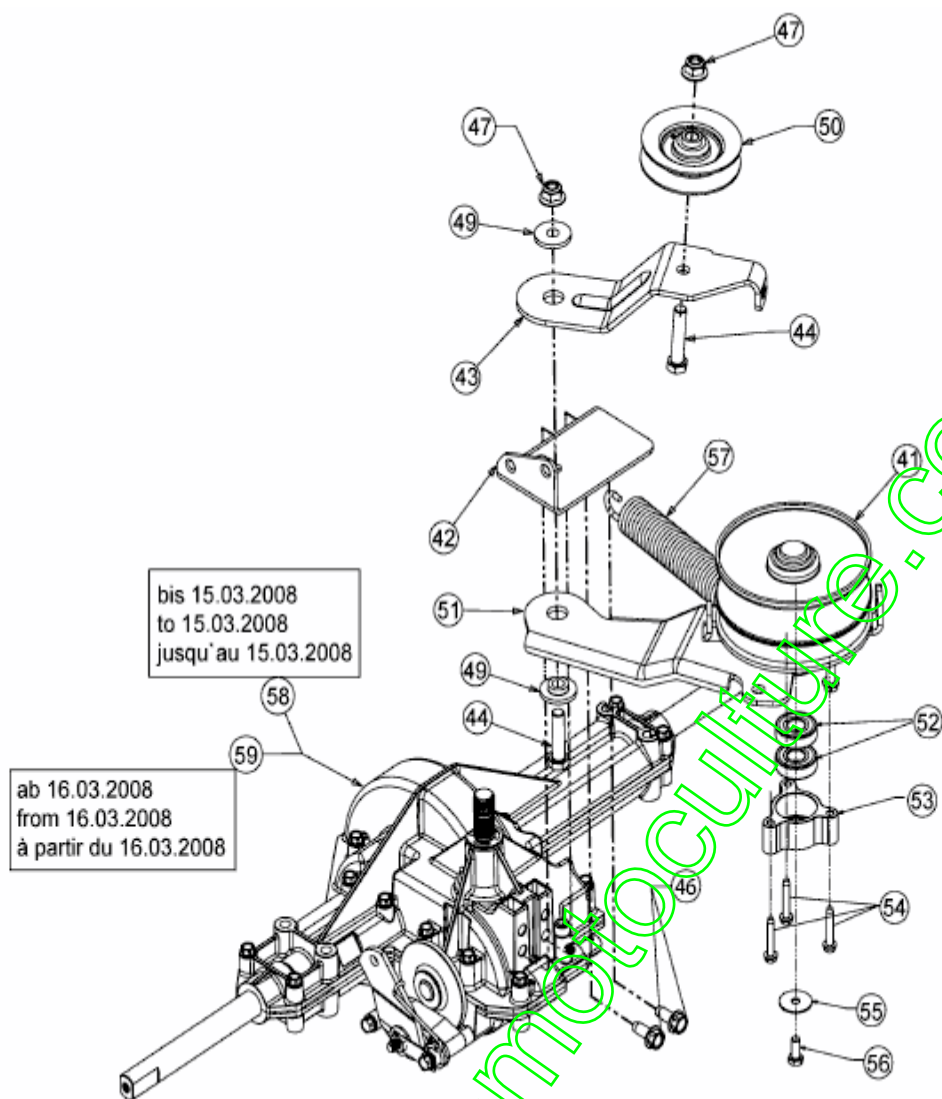
E3-02723C-01

www.emc-motoculture.com

Position	Numéro de pièce	#	Appellation I	Appellation II
2	647-04034C	1	FAHRANTRIEBSPEDAL GESCHW LT-5	SCHWEIßTEIL FINISH:LACKIERT
3	647-04035	1	LEVIER INVERSEUR	FINISH:701-01000
4	683-04450	1	CHASSIS	SCHWEISSTEIL:FINISH:LACKIERT
5	710-0176	4	VIS HEX.:5/16-18:2.75:GR5:STD	(21.1441.82) FINISH:701-01000
6	710-0227	2	VIS	FINISH:MTD STD 701-01002
7	710-04484	2	VIS HEX. TT:5/16-18:.750:HXIND	FINISH:MTD SPEC-701-01002
8	710-0604A	2	VIS 5/16-18:0.625	FINISH:MTD SPEC-701-01002
9	710-0809	2	VIS HEX. TT:1/4-20:1.250:HXIND	FINISH:MTD STD 701-01002
10	710-0599	1	VIS i SIX PANS CREUX	MTD SPEC-701-01002 or 101617
11	710-3008	1	VIS 5/16-18:.75:GR5:STD	FINISH:MTD STD 701-01000
12	711-04075A	1	EMBOUT	FINISH:MTD SPEC 701-01000
13	712-04063	5	ÜCROU HEX. AVEC FLANC	FINISH:MTD STD SPEC-101616
14	712-0700	1	ÜCROU HEXAGONAL	FINISH:701-01000 912-0700
15	714-0209	1	GOUPILLE FENDUE	FINISH:GELBVERZINKT 914-0209
16	714-0115	1	GOUPILLE FENDUE 1/8 x 1.0	FINISH:MTD SPEC-100015
17	718-04407	1	MOYEU: POULIE:5/8 DENTELURE	VERZAHNUNG
18	720-04028	1	POIGNEE INVERSEUR	FINISH:SCHWARZ
19	725-1644	1	INTERRUPTEUR DE SÛCURITÛ	FINISH:VERZINKT SIEHE ZG.
20	726-0214	1	BOUCHON	FINISH:SCHWARZ
21	726-0320	1	PLAQUE D'ISOLATION	FINISH:NATUR ODER SCHWARZ
22	731-04602	1	ENTRETOISE	FINISH:PP SCHWARZ
23	731-04604	1	ENTRETOISE	FINISH:PP SCHWARZ
24	732-04306	1	RESSORT	FINISH:MTD STD 701-01006
25	732-04488	1	RESSORT DE TRACTION	FINISH:701-01006

Position	Numéro de pièce	#	Appellation I	Appellation II
26	732-0716D	1	RESSORT	FINISH:MTD STD 701-01006
27	735-0239	1	CAOUTCHOUC/PEDALE 4;0 LG	FINISH:SCHWARZ
29	747-04265	1	TRINGLE TENDEUR VARIATEUR	FINISH:701-01000
30	747-04277	1	TIGE	FINISH:SIEHE ZG
31	747-04733A	1	TRINGLE DE FREIN	FINISH:MTD STD 701-01000
32	747-04969	1	TRINGLE	FINISH:701-01006
33	750-0566A	2	ENTRETOISE	FINISH:VERZINKT SIEHE ZG.
34	750-0802	1	ENTRETOISE / .640IDX.760DX2.63	FINISH:KUNSTSTOFF SCHWARZ
35	754-0241A	1	COURROIE VARIATEUR/BOITE	FINISH:SIEHE ZG. 954-0241A
36	754-04001A	1	COURROIE	954-04001A
37	756-04002	1	POULIE DE PONT	FINISH:SIEHE ZG. 956-04002
38	783-04536B	1	STÜTZBLECH:PEDALELT- 5	FINISH:LACKIERT MTD QUALITÄT
39	783-04595A	1	SUPPORT DE LEVIER	FINISH:701-01000
58	618-04381	1	PONT COMPLET	
59	618-04381A	1	PONT COMPLET	618-04381A

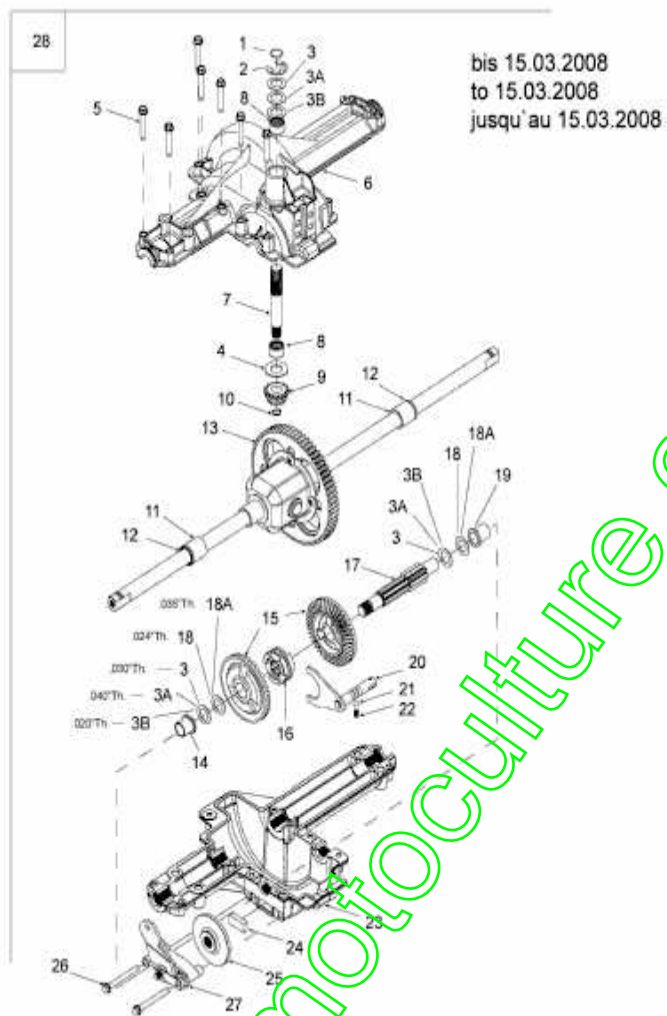
www.emc-motoculture.com



E3-02723C-02

Position	Numéro de pièce	#	Appellation I	Appellation II
41	656-04015	1	POULIE DE VARIATEUR	4.75 OD
42	683-04176A	1	SUPPORT	SCHWARZ
43	683-04207	1	SUPPORT TENDEUR	SCHWARZ
44	710-0347	2	VIS HEX. 3/8-16:1.75:GR5:STD	FINISH:MTD STD 701-01000
46	710-1260A	2	VIS TT:5/16-18:.750 HXINDWSH	LAGERGEH.MESSERWELLE:701-01002
47	712-04065	2	ÜCROU HEXAGONAL	FINISH:SPEC-101616 912-04065
49	738-0347	2	RONDELLE j EMB. .625IDx.169	FINISH:
50	756-04325	1	POULIE TENDEUR	FINISH:SCHWARZ LACKIERT
51	683-04206	1	SUPPORT VARIATEUR LT-5	683-04206 SCHWARZ
52	741-0124	2	PALIER j BILLES	FINISH
53	718-04261	1	CAGE DE ROULEMENT	FINISH:ROSTSCHUTZ SIEHE ZG.
54	710-0778	3	VIS HEX. TT:1/4-20:1.500	FINISH:MTD SPEC-701-01002
55	736-0362	1	RONDELLE .320ID X 1.25 ODX .0	FINISH:701-01001
56	710-0627	1	VIS HEX. 5/16-24:.750 GR5:LOCK	FINISH:MTD STD 701-01000
57	732-04076A	1	RESSORT	FINISH:701-01000
58	618-04034	1	TRANSMISSION 1 VITESSE	618-04034 / 918-04034
59	618-04566	1	PONT COMPLET	FINISH:

www.emc-motoculture.com

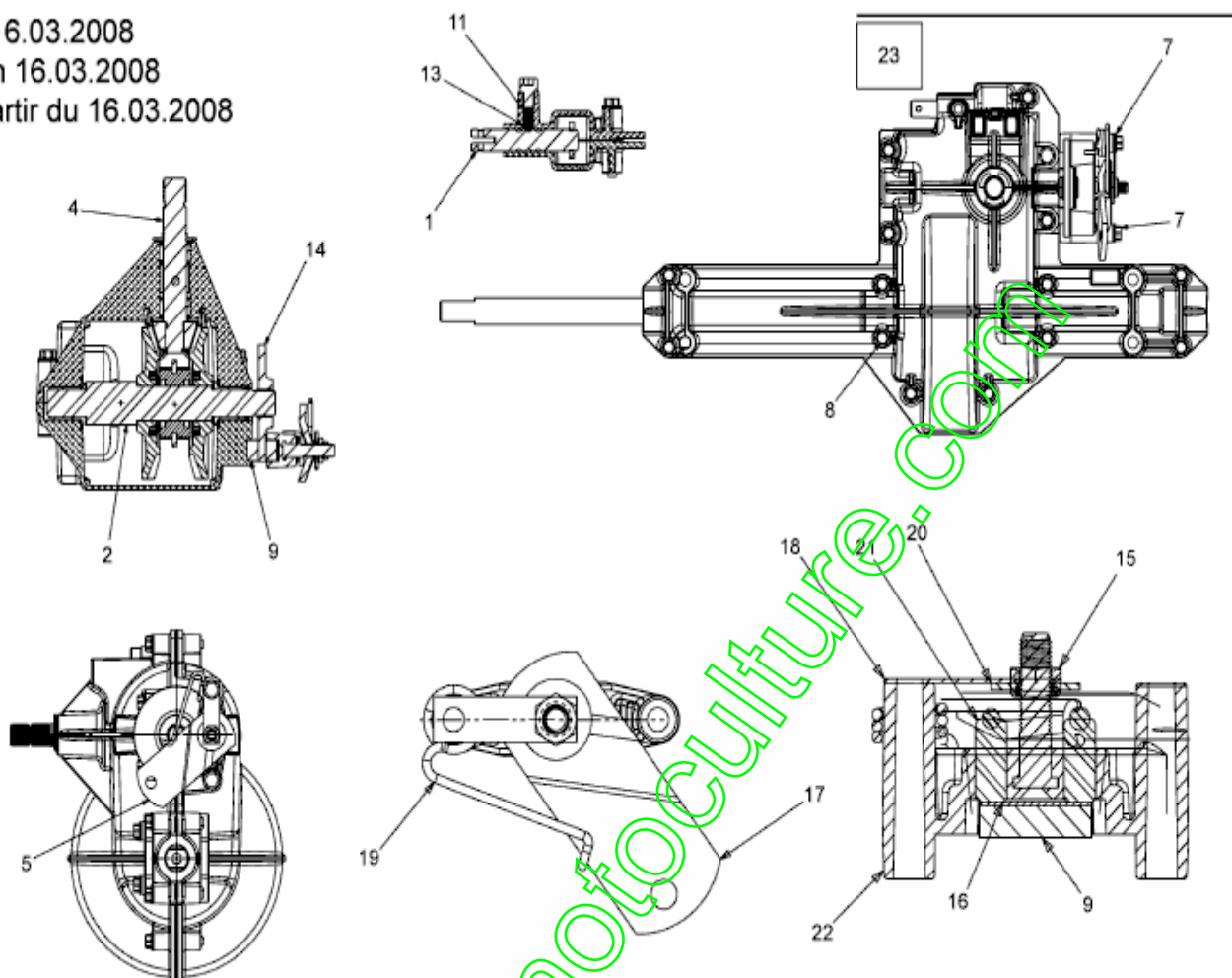


E3-02743A-01



Position	Numéro de lapièce	#	Appellation I	Appellation II
1	732-0614	1	CIRCLIPS	FINISH:ZINC PHOSPHATE
2	716-0231	1	CIRCLIPS	FINISH:PHOS & OIL/916-0231
3	736-0336	x	RONDELLE 5/8X1.00X.030	ZINC SIEHE ZG.
3A	736-0337	x	RONDELLE 5/8 IDX1.0 ODX.040	MTD STD 701-01001 936-0337
3B	736-0349	x	RONDELLE 5/8 IDX10 OD X .020	FINISH:SIEHE ZG.
4	736-0335	1	RONDELLE 1 5/8XA1.25"X.06	FINISH:SIEHE ZG.
5	710-1325	13	VIS HEXAGONALE	FINISH:MTD SPEC-701-01002
6	719-04017	1	PARTIE SUPÛRIEURE DE CARTER	919-04017 RB 918-04168
7	711-1109	1	ARBRE D'ADMISSION	FINISH:SIEHE ZG.
8	741-0335	2	ROULEMENT 1,5/8X1/2" LG	FINISH:SIEHE ZG. 941-0335
9	717-1464	1	PIGNON CONIQUE 14 DENTS	FINISH:HITZEBEHANDELT
10	716-0108	1	CIRCLIPS 7/16"	FINISH:PHOSPATIERT 916-0108
11	741-0340	2	DOUILLE	ÖLIMRÄGNIERT EXXON 941-0340
12	721-0338	2	JOINT	.75 x 1.00 x .125:FINISH STD
13	618-04041	1	DIFFÛRENTIEL	618-04041
14	741-0336	1	PALIER DE BRIDE	FINISH:SIEHE ZG. 941-0336
15	717-04056	2	PIGNON 42 DENTS	FINISH:ÖL GEDIPPT
16	718-04045	1	PIGNON BALADEUR	FINISH:SIEHE ZG.
17	711-04134	1		
18	736-0495	x	RONDELLE	FINISH:SIEHE ZG. 936-0495
18A	736-0494	x	RONDELLE	FINISH:ZINC SIEHE ZG.
19	741-0337	1	BAGUE	941-0337
20	611-0011	1	FOURCHETTE	FINISH: 911-0011
21	741-0862	1	BILLE	FINISH: SIEHE ZG.
22	732-0863	1	RESSORT j PRESSION 225X.50"	FINISH: PHOS & OIL 932-0863
23	719-04018	1	CARTER INFERIEUR	719-04018 / 919-04018
24	717-0678	1	PLAQUETTE DE FREIN	FINISH:
25	761-0202	1	DISQUE DE FREIN	FINISH:ÖL UND FETTFREI
26	710-1206	2	VIS HEX. TT:1/4-20:2.375	FINISH:MTD SPEC-701-01002
27	661-0001	1	FREIN	661-0001 / 961-0001
28	618-04034	1	TRANSMISSION 1 VITESSE	618-04034 / 918-04034

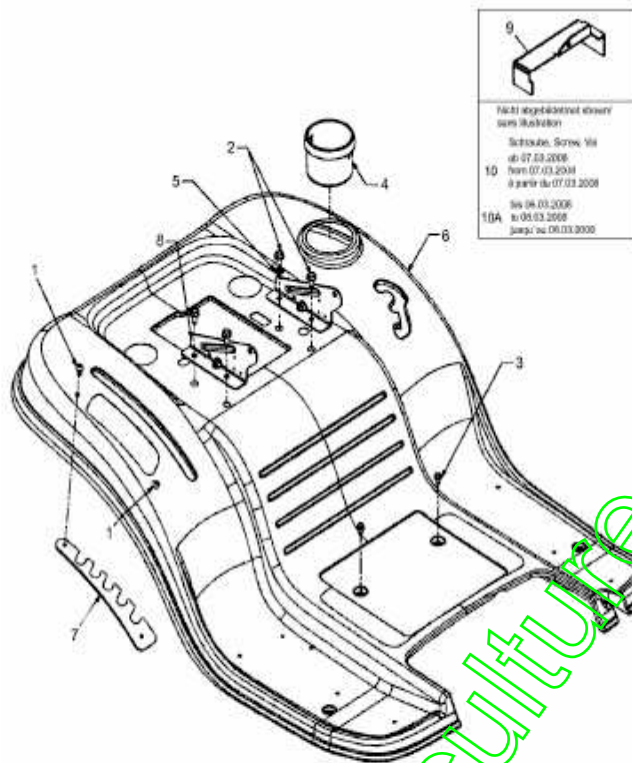
ab 16.03.2008  
from 16.03.2008  
à partir du 16.03.2008



E3-05058A-01

Position	Numéro de pièce	#	Appellation I	Appellation II
1	611-0011	1	FOURCHETTE	FINISH: 911-0011
2	611-04091	1	ARBRE COMPLET	911-04091
4	619-04187	1	619-04187	619-04187
5	661-0001	1	FREIN	661-0001 / 961-0001
7	710-1206	2	VIS HEX. TT:1/4-20:2.375	FINISH:MTD SPEC-701-01002
8	710-1325	15	VIS HEXAGONALE	FINISH:MTD SPEC-701-01002
9	717-0678	1	PLAQUETTE DE FREIN	FINISH:
10	719-04329	1	GEHÄUSE UNTEN	719-04329
11	732-0863	1	RESSORT ; PRESSION 225X.50"	FINISH: PHOS & OIL 932-0863
13	741-0862	1	BILLE	FINISH: SIEHE ZG.
14	761-0202	1	DISQUE DE FREIN	FINISH:ÖL UND FETTFREI
15	712-0273	1	ÜCROU HEXAGONAL 5/16-24"	FINISH:MTD STD 701-01000
16	717-0682	1	INSERT DE FREIN	FINISH:NONE 917-0682
17	717-0700	1	LEVIER DE FREIN ; DROITE	717-0700
18	718-0150	1	LANG. DE SUPP. ANTI ROTATION	FINISH:GELB VERZINKT
19	732-0742	1	RESSORT	732-0742/932-0742
20	736-0371	1	RONDELLE 1.344XA .875"	FINISH:701-01001
21	741-0343	2	GOUJON DE PRESSION 5/16"	FINISH:SIEHE ZG. 941-0343
22	761-0198A	1	APPUI DE FREIN	FINISH:NONE 961-0198A
23	618-04566	1	PONT COMPLET	FINISH:

www.emc-motoculture.com

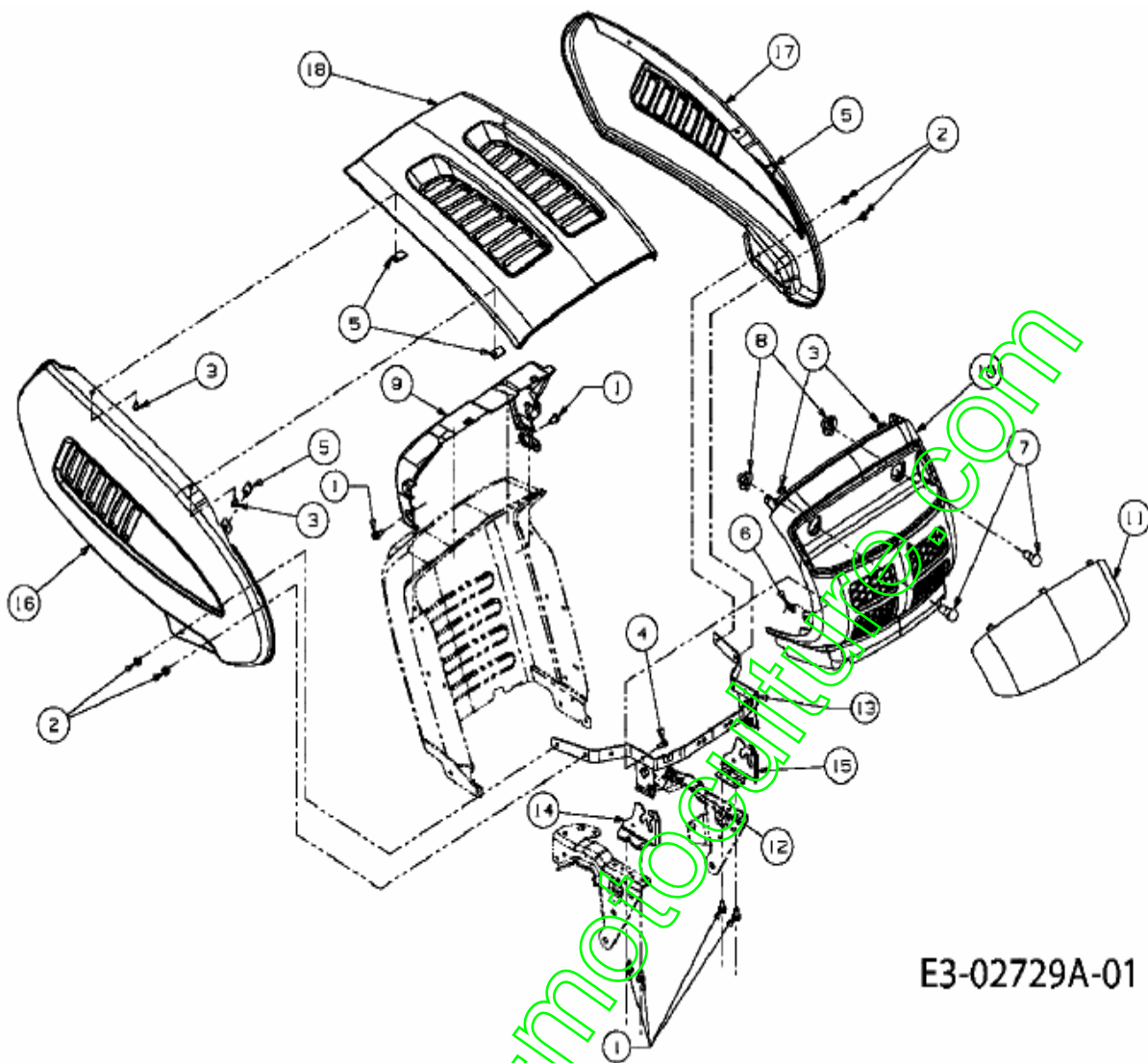


E3-02725B-01

www.emc-motoculture.com

Position	Numéro de pièce	#	Appellation I	Appellation II
1	710-04483	2	VIS:TT:1/4-20:.500:TRUSTRXI	FINISH:GELB SPEC-701-01002
2	710-04484	4	VIS HEX. TT:5/16-18:.750:HXIND	FINISH:MTD SPEC-701-01002
3	710-0599	2	VIS j SIX PANS CREUX	MTD SPEC-701-01002 or 101617
4	731-04591A	1	PORTE GOBELET	FINISH:KUNSTSTOFF SCHWARZ
5	736-0607	1	RONDELLE	FINISH:MTD STD 701-01001
6	783-04587A	1	JUPE ARRIERE VERT MASTERCUT	FINISH:LACKIERT
7	783-04843	1	RASTPLATTE:5-FACH:DECK:LT-5	FINISH LACKIERT
8	783-1489C	2	HALTER:MONTAGE:SITZ	FINISH:LACKIERT
9	783-04877A	1	783-06279	FINISH:LACKIERT
10	710-0456	1	VIS	FINISH:701-01002
10A	710-0224	1	VIS PARK:#10-16:0.500:HXINDWSH	FINISH:MTD STD 701-01002

www.emc-motoculture.com



E3-02729A-01

www.emc-motors.com

Position	Numéro de pièce	#	Appellation I	Appellation II
1	710-0599	10	VIS ; SIX PANS CREUX	MTD SPEC-701-01002 or 101617
2	710-0642	2	VIS1/4-20:0.750	MTD SPEC-701-01002 910-0642
3	710-0726	4	VIS 5/16-12:0.750:HXINDWS	FINISH:MTD STD 701-01002
4	710-1611B	4	VIS:TT:5/16-18:0.750:PANTRXI	FINISH:MTD SPEC-100015
5	712-0185	10	ÛCROU EN TÛLE	1/4-20:SPD U-TYPE
6	712-0292	2	ÛCROU ; CAGE 1/4-20	FINISH:PHOS & OIL
7	725-0963	2	AMPOULE ÛLECTRIQUE	#1156
8	725-1649	2	DOUILLE DE LAMPE: 1/4 ROTATION	GRAU KUNSTSTOFF
9	731-05078A	1	TABLEAU DE BORD	LT-5
10	731-05442	1	CALANDRE 3 STYLE:500	FINISH: SCHWARZ
11	731-2118A	1	OPTIQUE DE PHARE	NEUTRAL
12	738-04091	4	VIS ; ÛPA. .43 x.29:TT:5/16-18	FINISH:701-01002
13	783-04606A	1	FRONTBLECH:HAUBE 3-Style	FINISH:LACKIERT
14	783-04840637	1	CADRE SUPPORT DE CAPOT ; DROIT	SCHWARZ LACKIERT
15	783-04841637	1	CADRE SUPP. DE CAPOT ; GAUCHE	SCHWARZ LACKIERT
16	783-04921	1	PIËCE LATËRALE ; DROIT 3 STY	FINISH:LACKIERT
17	783-04924	1	PIËCE LATËRALE ; GAUCHE 3 STY	FINISH:LACKIERT
18	783-0783	1	CAPOT 3/9 STYLE	FINISH:LACKIERT

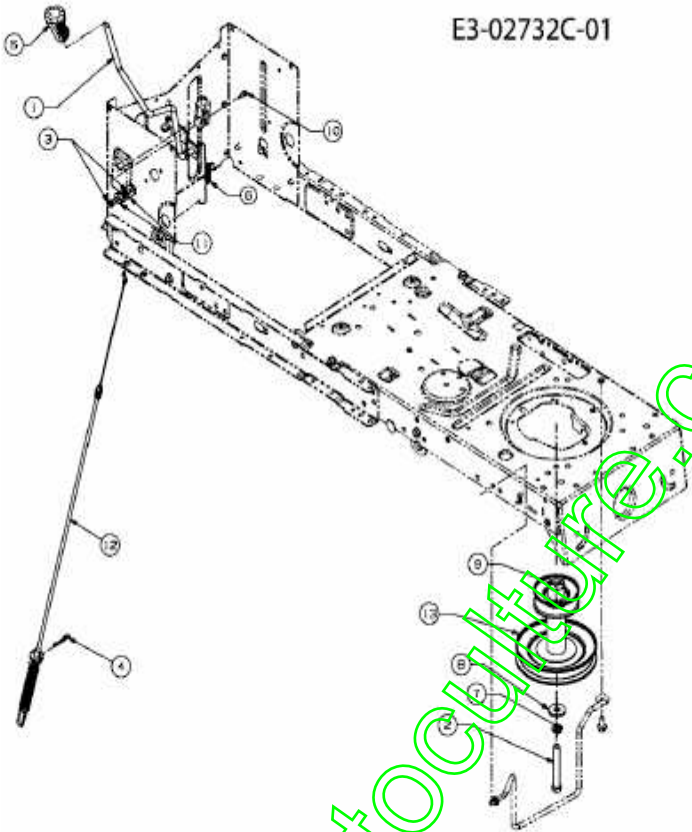
www.emc-motoculture.com





Position	Numéro de pièce	#	Appellation I	Appellation II
1	647-04096	1	EINSCHALTSTANGE VST:PTO:LT-5	SCHWEISSTEIL FINISH:LACKIERT
2	710-04608	1	VIS HEX. HHCS:7/16- 20:3.25:GR5	FINISH:MTD SPEC-100015
3	710-0599	2	VIS $\bar{i}$ SIX PANS CREUX	MTD SPEC-701-01002 or 101617
4	714-0145	1	GOUPILLE	FINISH:PHOS & OIL
5	720-04049A	1	POIGNEE PLASTIQUE	FINISH:SCHWARZ
6	732-04276A	1	RESSORT	FINISH:701-01006
7	736-0171	1	RONDELLE GROWER	FINISH:MTD STD 701- 01001
8	736-0322	1	RONDELLE .450 X 1.250 X .164	FINISH:701-01001 936- 0322
10	738-04237A	1	AXE EPAULE	FINISH:MTD STD 701- 01002
11	741-04119	2	GUIDE PLASTIQUE	FINISH SCHWARZ
12	746-04488	1	CABLE ENCLenchEMENT LAME LT-5	MIT DICHTRING
13	756-04196A	1	POULIE MOTEUR	3.39 x 6.12 DIA: 701-01000

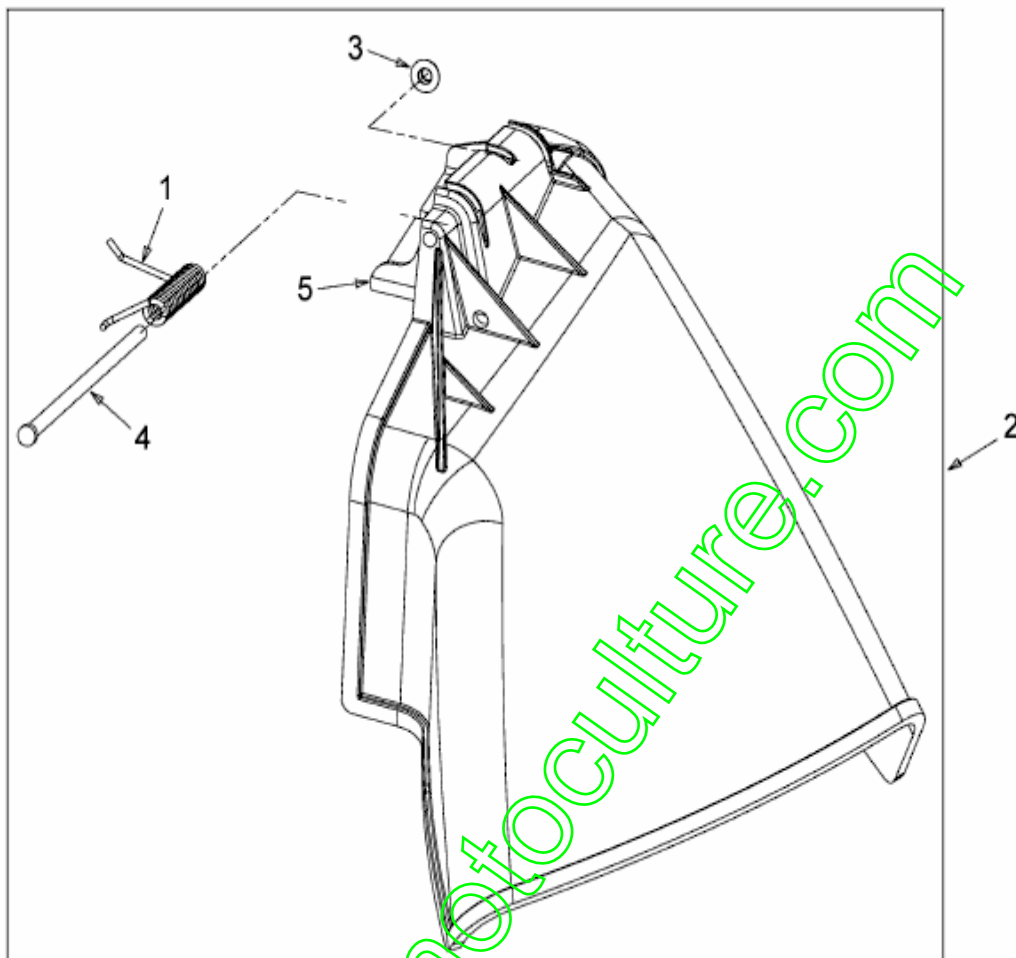
www.emc-motoculture.com



www.emc-motoculture.com

Position	Numéro de lapièce	#	Appellation I	Appellation II
1	647-04096	1	EINSCHALTSTANGE VST:PTO:LT-5	SCHWEISSTEIL FINISH:LACKIERT
2	710-04608	1	VIS HEX. HHCS:7/16- 20:3.25:GR5	FINISH:MTD SPEC-100015
3	710-0599	2	VIS j SIX PANS CREUX	MTD SPEC-701-01002 or 101617
4	714-0145	1	GOUPILLE	FINISH:PHOS & OIL
5	720-04049A	1	POIGNEE PLASTIQUE	FINISH:SCHWARZ
6	732-04276A	1	RESSORT	FINISH:701-01006
7	736-0171	1	RONDELLE GROWER	FINISH:MTD STD 701- 01001
8	736-0322	1	RONDELLE .450 X 1.250 X .164	FINISH:701-01001 936-0322
10	738-04237A	1	AXE EPAULE	FINISH:MTD STD 701- 01002
11	741-04119	2	GUIDE PLASTIQUE	FINISH SCHWARZ
12	746-04173B	1	CABLE EMBRAYAGE	
13	756-04196A	1	POULIE MOTEUR	3.39 x 6.12 DIA: 701-01000

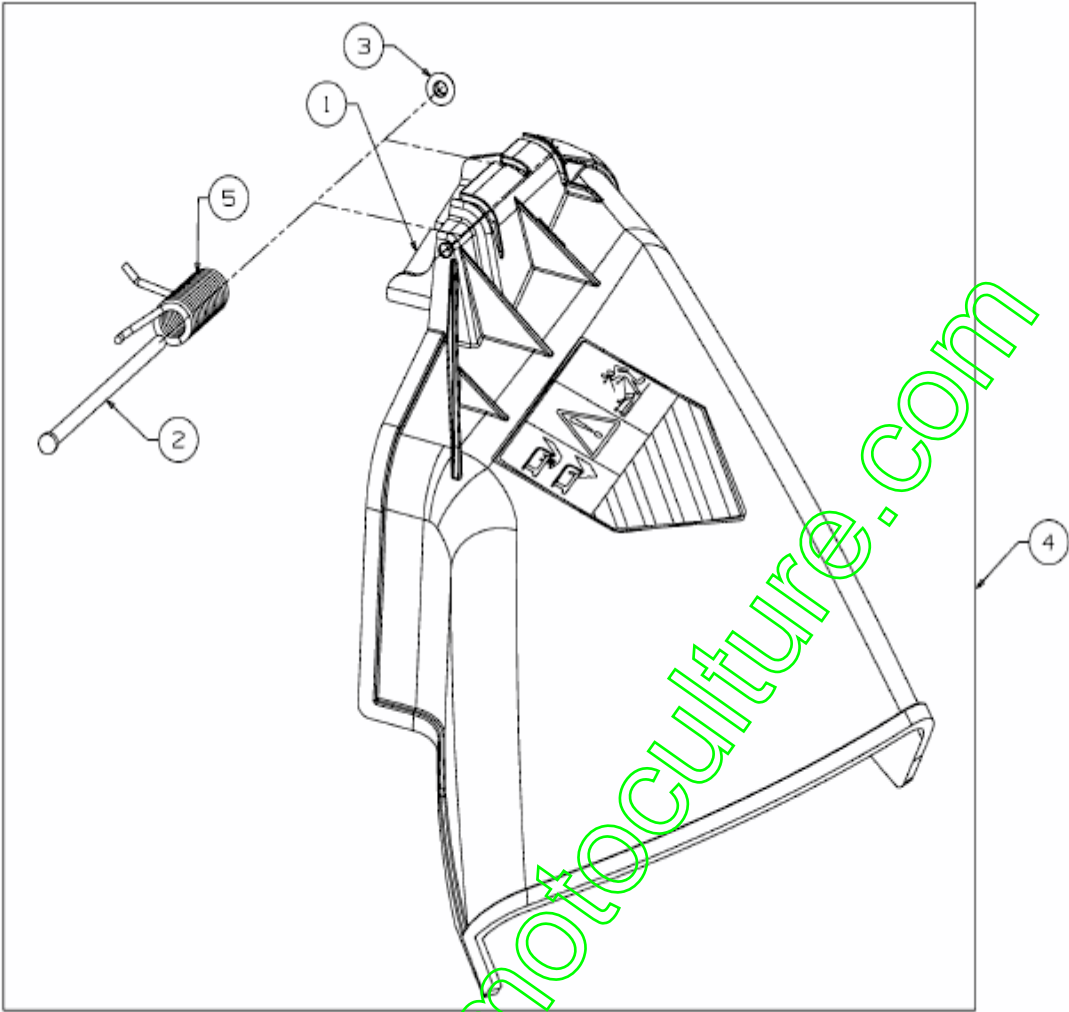
www.emc-motoculture.com



E3-02744A-01

Position	Numéro de lapièce	#	Appellation I	Appellation II
1	732-0602A	1	RESSORT	FINISH:MTD STD 701-01000
2	631-0220	1	DEFLECTEUR EJECTION LATERALE	631-0220/931-0220
3	726-0106	1	COUVERCLE 1/4 "	FINISH:MTD STD 701-01000
4	711-0792	1	GOUJON	MTD SPEC 701-01000 911-0792
5	703-1693A	1	PLAQUE DE RACCORDE.- CHARNIÈRE	FINISH: 703-1693A-Z

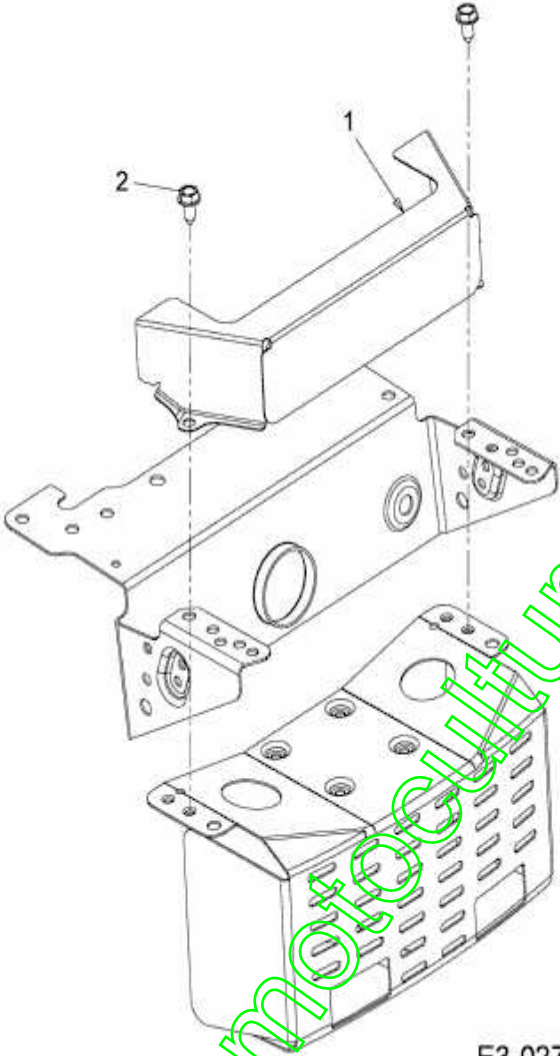
[www.emc-motoculture.com](http://www.emc-motoculture.com)



E3-04375A-01

Position	Numéro de lapièce	#	Appellation I	Appellation II
1	703-1693A	1	PLAQUE DE RACCORDE.- CHARNIÈRE	FINISH: 703-1693A-Z
2	711-0792	1	GOUJON	MTD SPEC 701-01000 911-0792
3	726-0106	1	COUVERCLE 1/4 "	FINISH:MTD STD 701- 01000
4	731-2541A	1	731-2541A	EXPORT
5	732-04537	1	RESSORT	FINISH:MTD STD 701- 01000

[www.emc-motoculture.com](http://www.emc-motoculture.com)

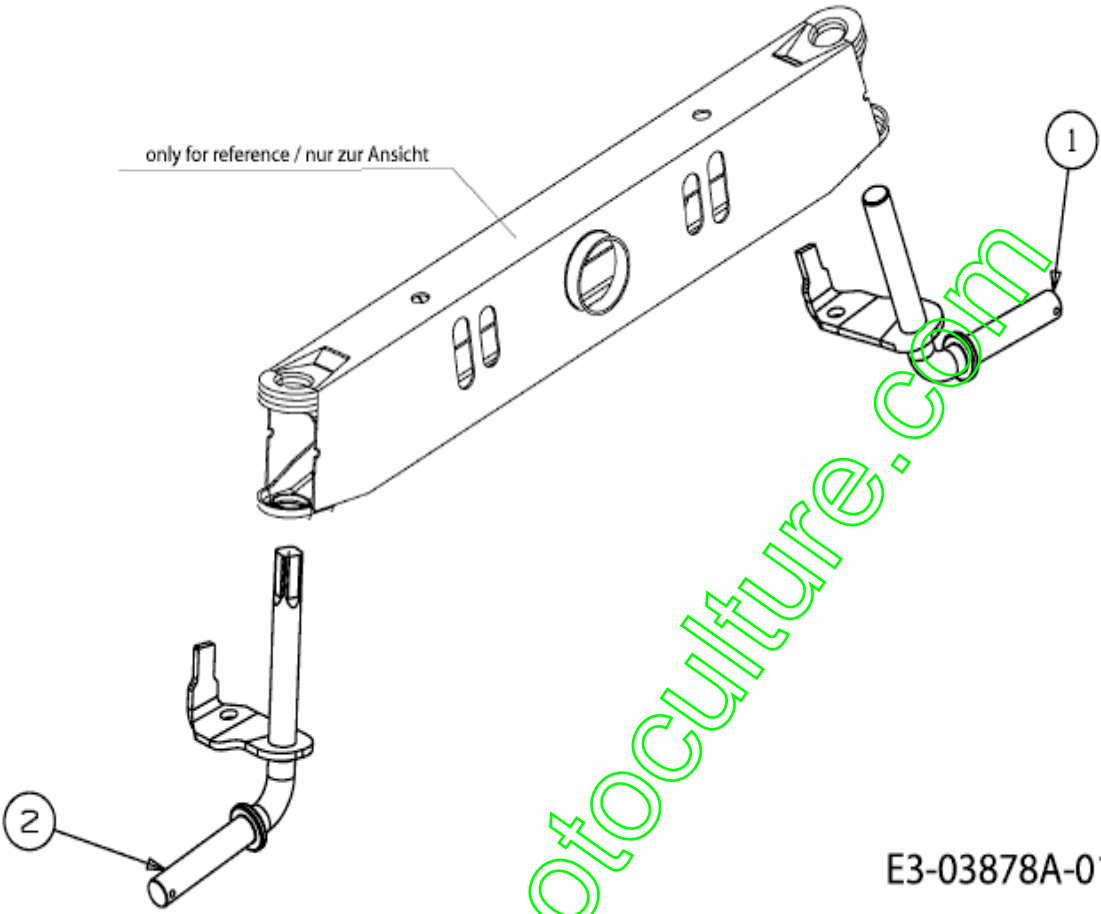


E3-02766B-01



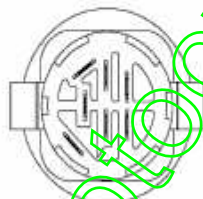
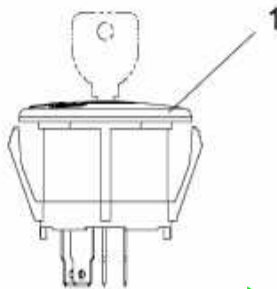
Position	Numéro de lapièce	#	Appellation I	Appellation II
1	710-0599	1	VIS j SIX PANS CREUX	MTD SPEC-701-01002 or 101617
2	710-0726	1	VIS 5/16- 12:0.750:HXINDWS	FINISH:MTD STD 701-01002
3	783-05225	1	HITZESCHILD MODELL 28/31	FINISH:783-05225-Z

[www.emc-motoculture.com](http://www.emc-motoculture.com)



Position	Numéro de lapièce	#	Appellation I	Appellation II
1	638-04007637	1	AXE AVANT GAUCHE NOIR	SCHWARZ LACKIERT
2	638-04008637	1	FUSEE DROITE	SCHWARZ LACKIERT

[www.emc-motoculture.com](http://www.emc-motoculture.com)



E3-04007A-01

[www.emc-motoculture.com](http://www.emc-motoculture.com)

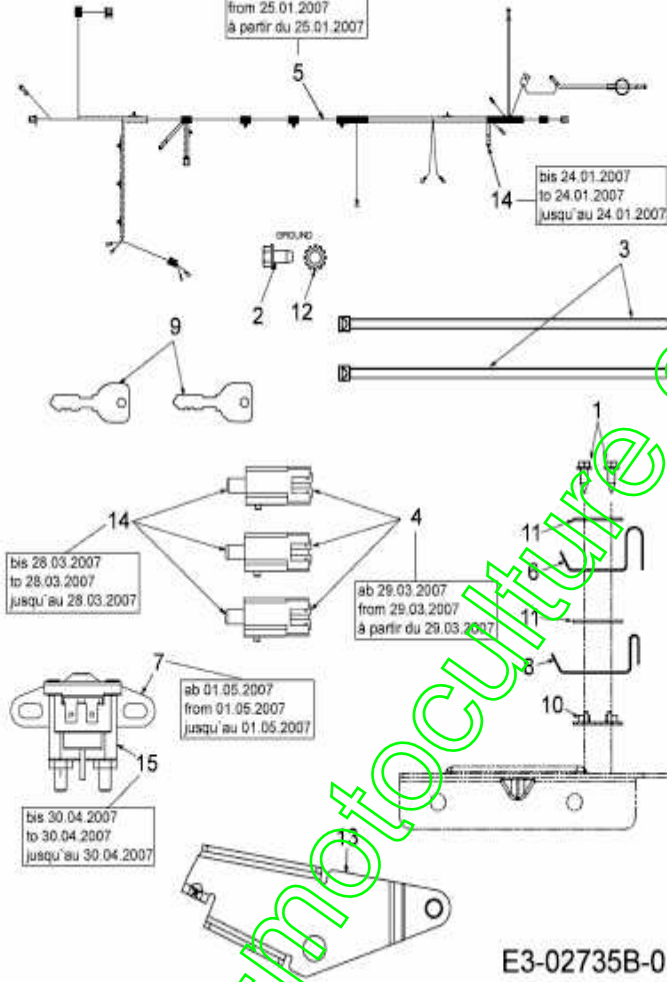
Position	Numéro de pièce	#	Appellation I	Appellation II
1	725-1741	1	CONTACTEUR A CLE	FINISH: 925-1741

[www.emc-motoculture.com](http://www.emc-motoculture.com)

bis 28.04.2008  
to 28.04.2008  
jusqu'au 28.04.2008

ab 25.01.2007  
from 25.01.2007  
à partir du 25.01.2007

bis 24.01.2007  
to 24.01.2007  
jusqu'au 24.01.2007



bis 28.03.2007  
to 28.03.2007  
jusqu'au 28.03.2007

ab 29.03.2007  
from 29.03.2007  
à partir du 29.03.2007

ab 01.05.2007  
from 01.05.2007  
jusqu'au 01.05.2007

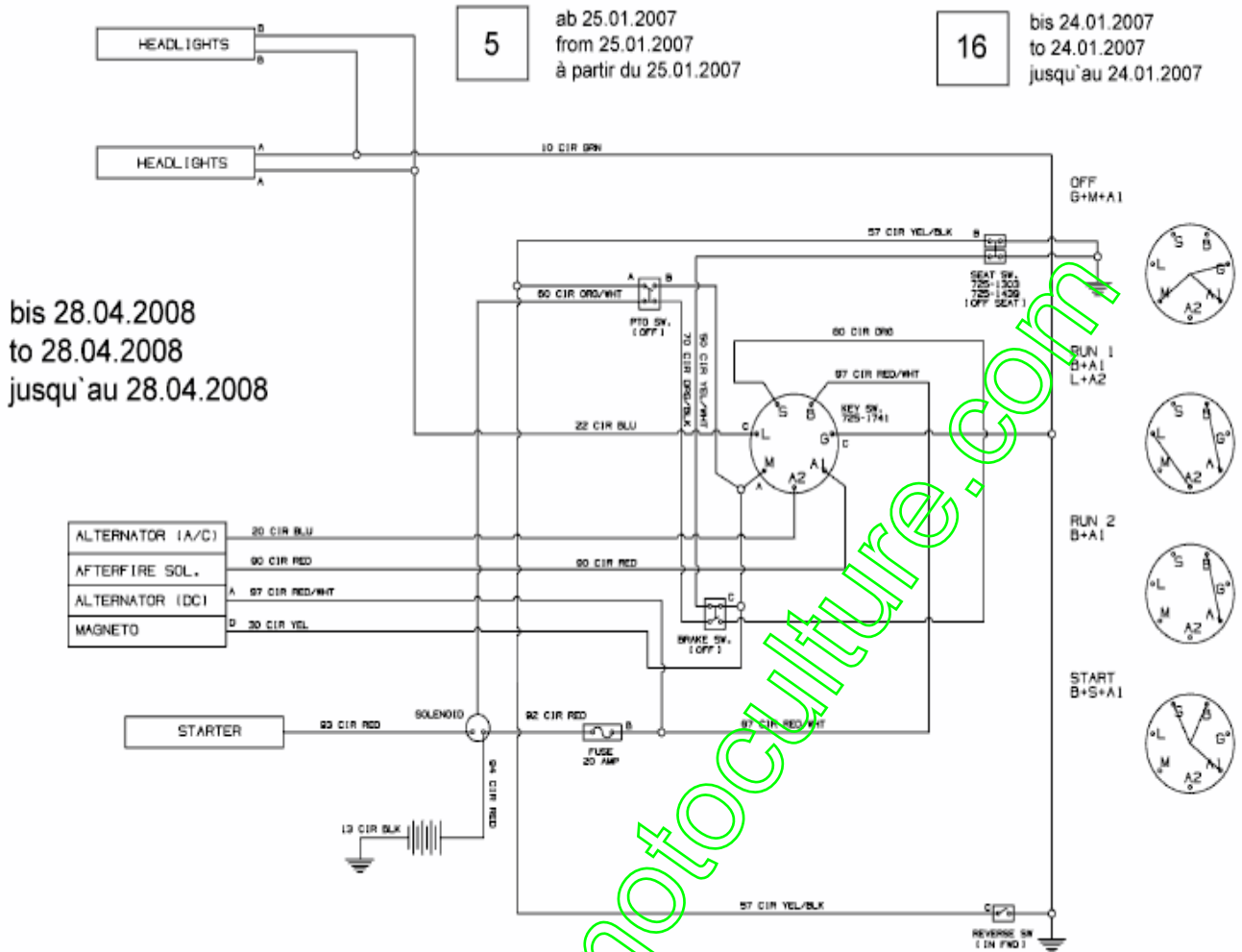
bis 30.04.2007  
to 30.04.2007  
jusqu'au 30.04.2007

E3-02735B-01

www.emc-motoculture.com

Position	Numéro de pièce	#	Appellation I	Appellation II
1	710-0227	2	VIS	FINISH:MTD STD 701-01002
2	710-0599	1	VIS à SIX PANS CREUX	MTD SPEC-701-01002 or 101617
3	725-0157	2	COLLIER DE SERRAGE3/16X0.5X7.4	MATERIAL:NYLON-SCHWARZ
4	725-04363	3	SECURITE	FINISH:SIEHE ZG.
5	725-04433	1	FAISCEAU COMPLET LT5	725-04433
6	725-1303	1	RESSORT DE S@RETÜ SIEGE	SI.-SCHALTER SITZ:GELBVERZINKT
7	725-04439	1	COMMUTATEUR MAGNÛTIQUE	12V:100 AMP
8	725-1439	1	RESSORT S@RETÜ DE SIEGE	SI.-SCHALTER SITZ:GELBVERZINKT
9	725-1744	2	CLÛ DE CONTACT:DELTA	725-1744
10	726-0278	1	PLAQUE D'ISOLATION	FINISH:NATUR ODER SCHWARZ
11	726-0279	2	PLAQUE D'ISOLATION	FINISH:NATUR ODER SCHWARZ
12	736-0222	1	RONDELLE	FINISH:MTD STD 701-01001
13	783-04903	1	HALTEBLECH:SPEED:NO RMC	
14	725-04039	3	SECURITE	FINISH:GRAY/BLACK 925-04039
15	725-1426A	1	COMMUTATEUR MAGNÛTIQUE	12V:100 AMP
16	725-04361	1	FAICSEAU CPL	725-04361

www.emc-motoculture.com



bis 28.04.2008  
to 28.04.2008  
jusqu'au 28.04.2008

E3-02735B-02

www.emc-motoculture.com



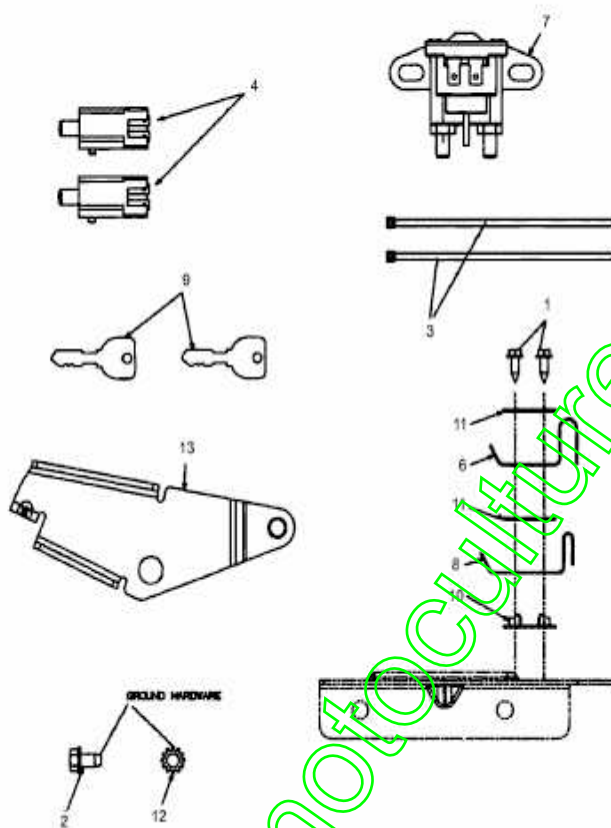
Position	Numéro de pièce	#	Appellation I	Appellation II
5	725-04433	1	FAISCEAU COMPLET LT5	725-04433
16	725-04361	1	FAICSEAU CPL	725-04361

[www.emc-motoculture.com](http://www.emc-motoculture.com)

Nicht abgebildet / Not shown / Sans illustration

ab 29.04.2008  
from 29.04.2008  
à partir du 29.04.2008

5 Kabelbaum / Harness / Faisceau



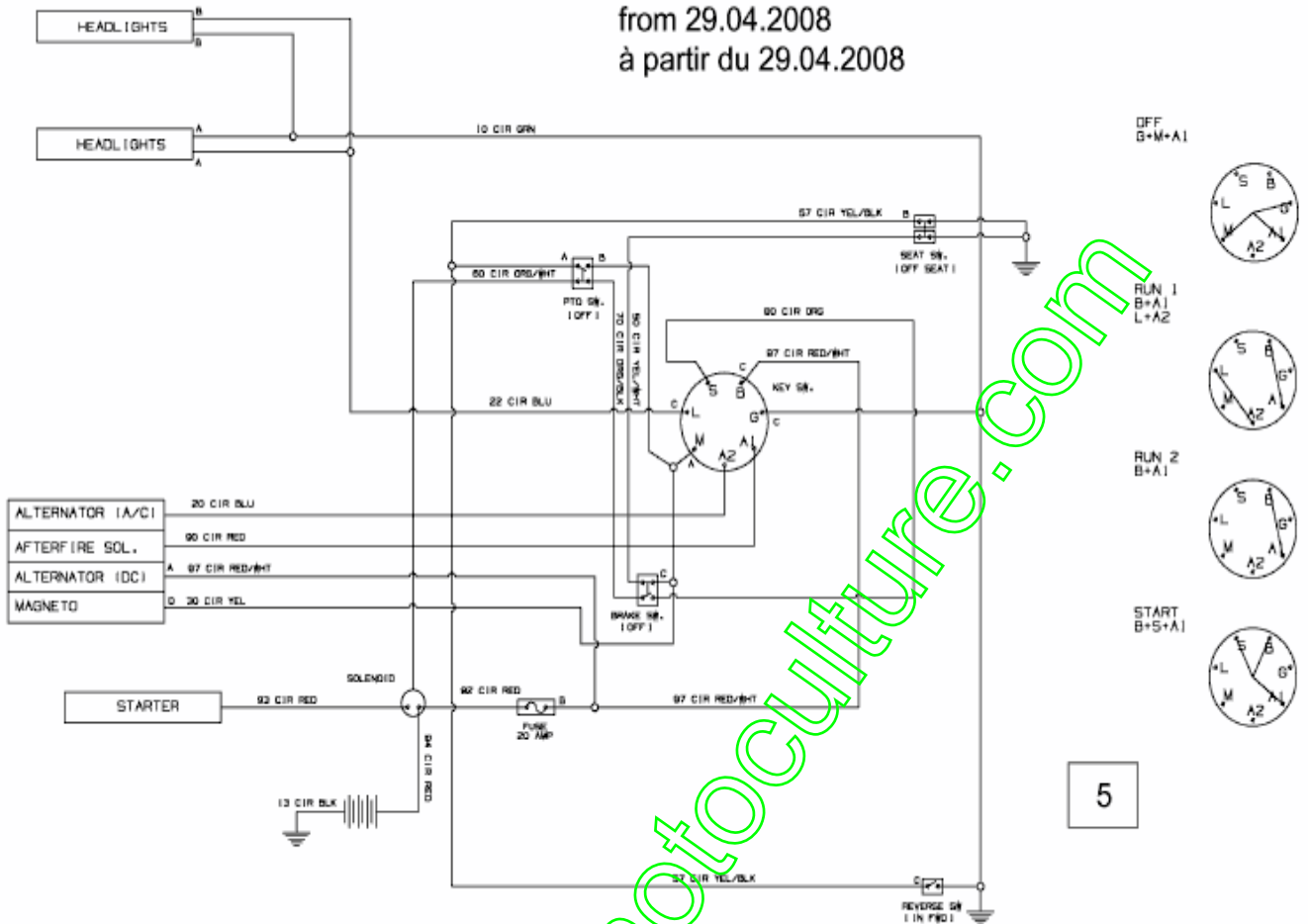
E3-02735C-01

www.emc-motoculture.com

Position	Numéro de lapièce	#	Appellation I	Appellation II
1	710-0227	2	VIS	FINISH:MTD STD 701-01002
2	710-0599	1	VIS i SIX PANS CREUX	MTD SPEC-701-01002 or 101617
3	725-0157	2	COLLIER DE SERRAGE3/16X0.5X7.4	MATERIAL:NYLON- SCHWARZ
4	725-04363	2	SECURITE	FINISH:SIEHE ZG.
5	725-04433A	1	KABELBAUM:LT-5:NO- RMC:4 POS:	B&S:TEC
6	725-1303	1	RESSORT DE S®RETÜ SIEGE	SI.-SCHALTER SITZ:GELBVERZINKT
7	725-04439	1	COMMUTATEUR MAGNÜTIQUE	12V:100 AMP
8	725-1439	1	RESSORT S®RETÜ DE SIEGE	SI.-SCHALTER SITZ:GELBVERZINKT
9	725-1744	2	CLÜ DE CONTACT:DELTA	725-1744
10	726-0278	1	PLAQUE D'ISOLATION	FINISH:NATUR ODER SCHWARZ
11	726-0279	2	PLAQUE D'ISOLATION	FINISH:NATUR ODER SCHWARZ
12	736-0222	1	RONDELLE	FINISH:MTD STD 701-01001
13	783-04903	1	HALTEBLECH:SPEED:NO RMC	

www.emc-motoculture.com

ab 29.04.2008  
 from 29.04.2008  
 à partir du 29.04.2008



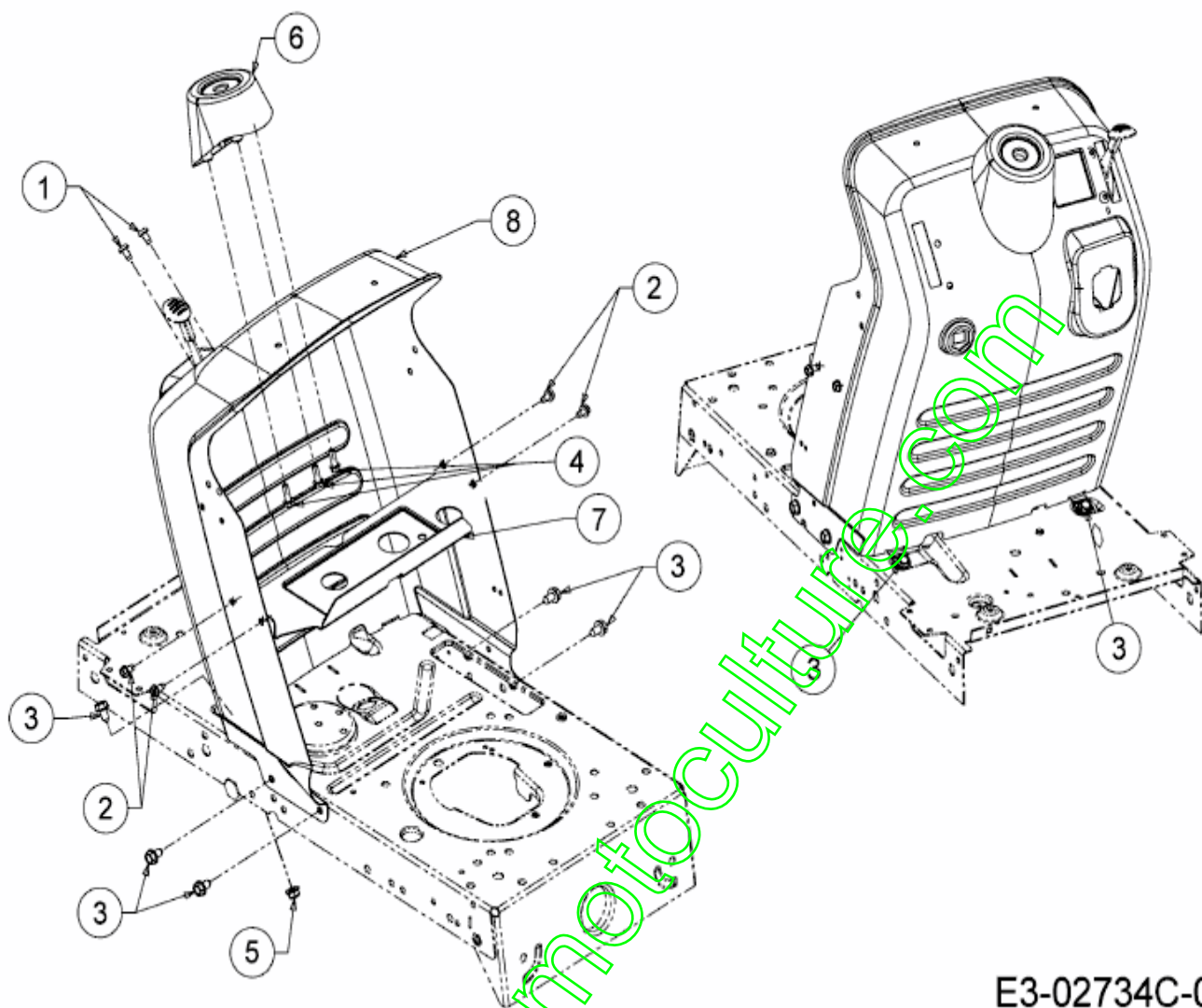
5

E3-02735C-02

www.emc-motoculture.com

Position	Numéro de lapièce	#	Appellation I	Appellation II
5	725-04433A	1	KABELBAUM:LT-5:NO-RMC:4 POS:	B&S:TEC

[www.emc-motoculture.com](http://www.emc-motoculture.com)



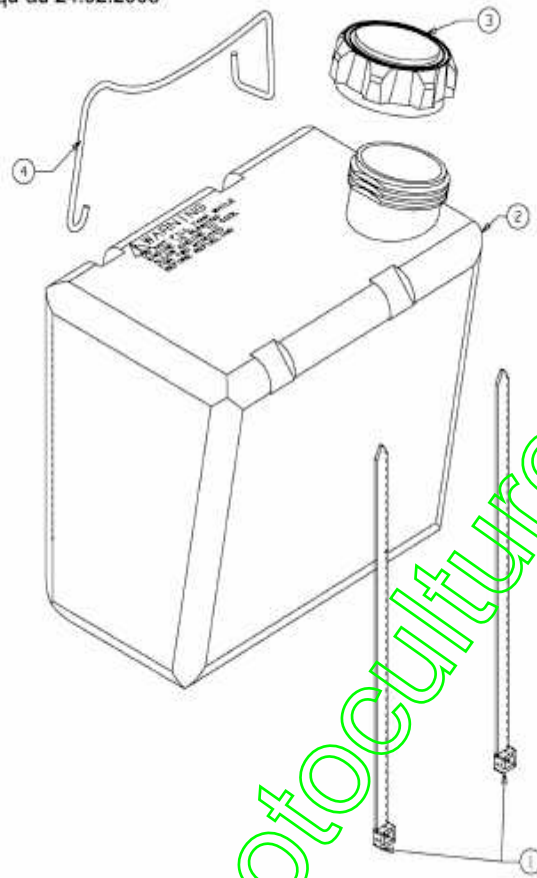
E3-02734C-01

www.emc-motoculture.com

Position	Numéro de lapièce	#	Appellation I	Appellation II
1	710-04483	2	VIS:TT:1/4- 20:..500:TRUSTRXI	FINISH:GELB SPEC-701- 01002
2	710-0599	4	VIS j SIX PANS CREUX	MTD SPEC-701-01002 or 101617
3	710-0604A	6	VIS 5/16-18:0.625	FINISH:MTD SPEC-701- 01002
4	710-0895	3	VIS j SIX PANS CREUX	FINISH:MTD STD 701- 01002
5	712-04063	1	ÜCROU HEX. AVEC FLANC	FINISH:MTD STD SPEC- 101616
6	731-04945	1	SUPPORT VOLANT	FINISH:SIHE ZG.
7	783-04584	1	HALTEBLECH: BENZINTANK	
8	783-04873	1	TABLEAU DE BORD	FINISH:LACKIERT

www.emc-motoculture.com

bis 24.02.2008  
to 24.02.2008  
jusqu'au 24.02.2008



E3-02736C-01

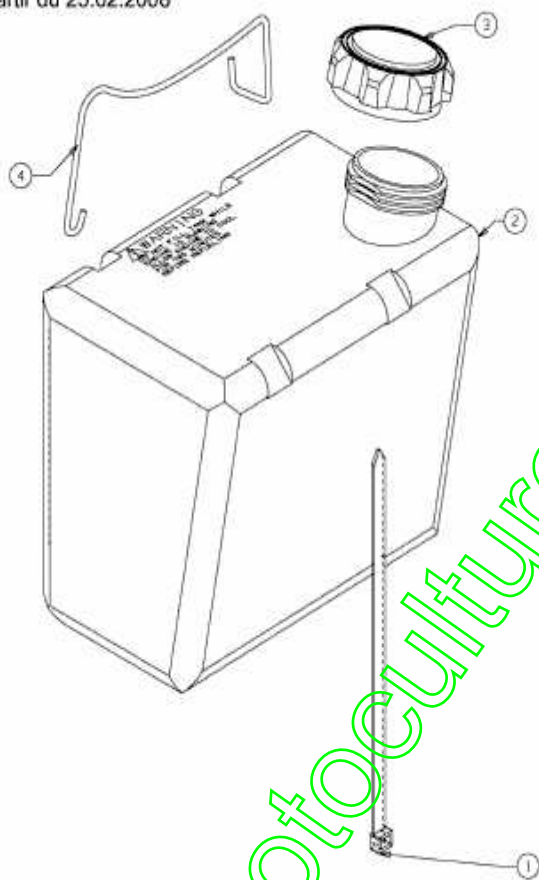
[www.emc-motoculture.com](http://www.emc-motoculture.com)



Position	Numéro de lapièce	#	Appellation I	Appellation II
1	726-0209	2	COLLIER	FINISH:SCHWARZ
2	751-0553	1	RESERVOIR 5 L ENV.	FINISH:NATUR SIEHE ZG.
3	751-0603	1	BOUCHON RESERVOIR ESSENCE	FINISH:SCHWARZ
4	747-04660	1	FINISH:LACKIERT	FINISH:LACKIERT

[www.emc-motoculture.com](http://www.emc-motoculture.com)

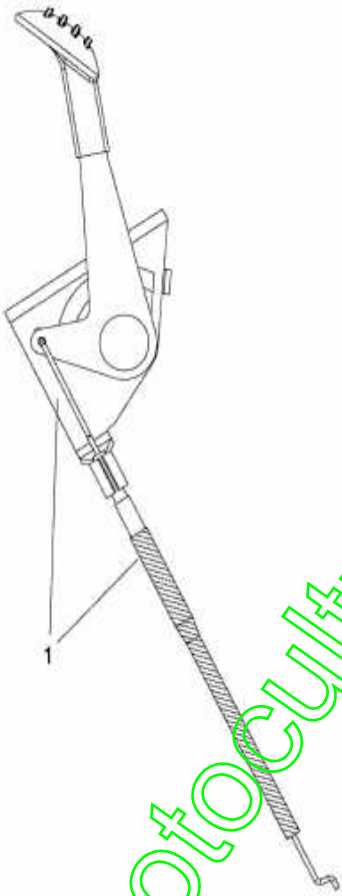
ab 25.02.2008  
from 25.02.2008  
à partir du 25.02.2008



E3-02736D-01

Position	Numéro de lapièce	#	Appellation I	Appellation II
1	726-0209	1	COLLIER	FINISH:SCHWARZ
2	751-0553	1	RESERVOIR 5 L ENV.	FINISH:NATUR SIEHE ZG.
3	751-0603	1	BOUCHON RESERVOIR ESSENCE	FINISH:SCHWARZ
4	747-04744A	1	NIEDERHALTER:BATTERIE:LT- 5	FINISH:PLAIN

[www.emc-motoculture.com](http://www.emc-motoculture.com)

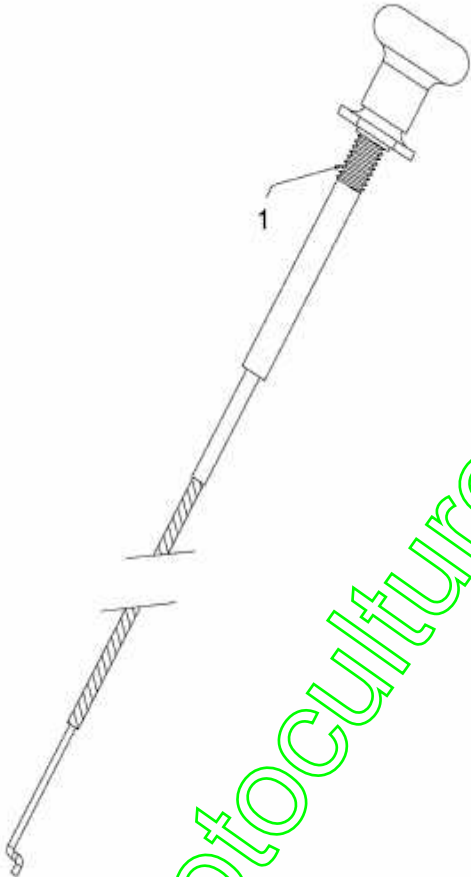


E3-03794A-01

[www.emc-motoculture.com](http://www.emc-motoculture.com)

Position	Numéro de pièce	#	Appellation I	Appellation II
1	746-04406	1	CABLE ACCELERATEUR	FINISH:

[www.emc-motoculture.com](http://www.emc-motoculture.com)

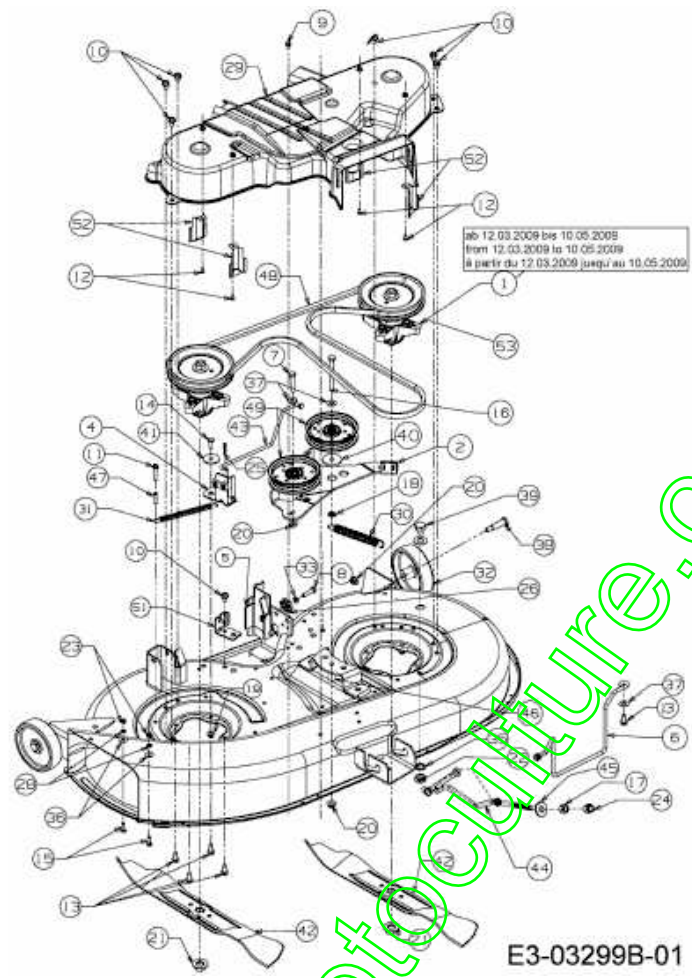


E3-04008A-01

www.emc-motoculture.com

Position	Numéro de lapièce	#	Appellation I	Appellation II
1	746-1089	1	CABLE STARTER	29.0" LG x 1.50 EXT

[www.emc-motoculture.com](http://www.emc-motoculture.com)

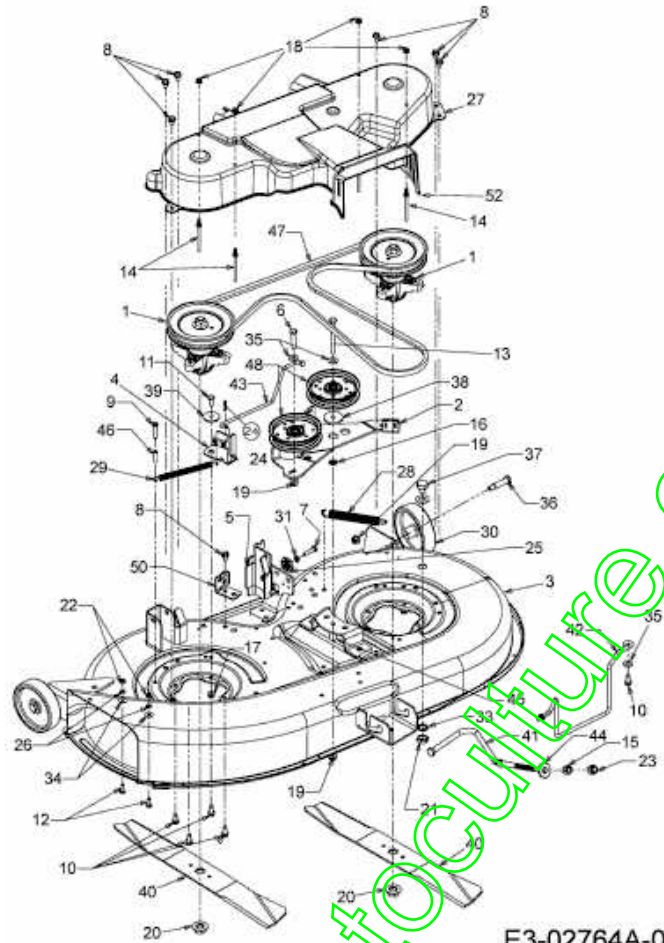


www.emc-motoculture.com



Position	Numéro de pièce	#	Appellation I	Appellation II
1	618-04628	2	MESSERSPINDEL VOLLST:6.3 DIA	MIT LAGERABDECKUNG
2	683-04138B	1	983-04138B	NIET-TEIL
3	683-04162A	1	CARTER DE COUPE 107 CM ROUGE	SCHWEISSTEIL FINISH:LACKIERT
4	683-04167	1	BRAKE ASM: DECK: LT5	
5	683-04228	1	DECKHALTERUNG VOLLST.	SCHWEISSTEIL FINISH:LACKIERT
6	683-04443	1	KEILRIEMENFÜHRUNG VOLLST:42"	FINISH:LACKIERT
7	710-0347	1	VIS HEX. 3/8-16:1.75:GR5:STD	FINISH:MTD STD 701-01000
8	710-0528	1	VIS HEX. 5/16-18:1.25:GR5:STD	FINISH:STD 701-01000 910-0528
9	710-0599	1	VIS i SIX PANS CREUX	MTD SPEC-701-01002 or 101617
10	710-0604A	7	VIS 5/16-18:0.625	FINISH:MTD SPEC-701-01002
11	710-0778	1	VIS HEX. TT:1/4-20:1.500	FINISH:MTD SPEC-701-01002
12	710-0919	4	VIS HEX. B:#10-16:0440:HEX	FINISH:MTD SPEC 701-01002
13	710-1260A	1	VIS TT:5/16-18:.750 HXINDWSH	LAGERGEH.MESSERWELLE:701-01002
14	710-3008	1	VIS 5/16-18:.75:GR5:STD	FINISH:MTD STD 701-01000
15	710-3015	2	VIS:1/4-20:.75:GR5:STD	FINISH:MTD STD 701-01000
16	710-3085	1	VIS	FINISH:MTD STD 701-01000
17	712-0206	1	ÜCROU HEX. 1/2-13:GR.5	FINISH:MTD STD 701-01000
18	712-0229	1	ECROU	FINISH:MTD STD 701-01001
19	712-04063	1	ÜCROU HEX. AVEC FLANC	FINISH:MTD STD SPEC-101616
20	712-04065	4	ÜCROU HEXAGONAL	FINISH:SPEC-101616 912-04065
21	712-0417A	2	ÜCROU HEX. AV. FLANC: 5/8-18	FINISH:MTD STD 701-01000
22	712-0641	1	ECROU HEX. M16-1.5 DIN 936	FINISH:701-01000 24.1424.31
23	712-3006	2	ÜCROU HEXAGONAL	FINISH:PHOS AND OIL
24	712-3083	1	ÜCROU HEX. 1/2-13:GRB:NYLON	FINISH:MTD STD 701-01000
25	714-0104	1	GOUPILLE	FINISH:PHOS AND OIL
26	717-04074	1	PIGNON HAUTEUR PLATEAU	FINISH:SIEHE ZG. 917-04074
27	726-0201	1	RONDELLE .3125 ID	FINISH:SPEC-101617
28	726-0233	1	RONDELLE	FINISH:PHOS AND OIL

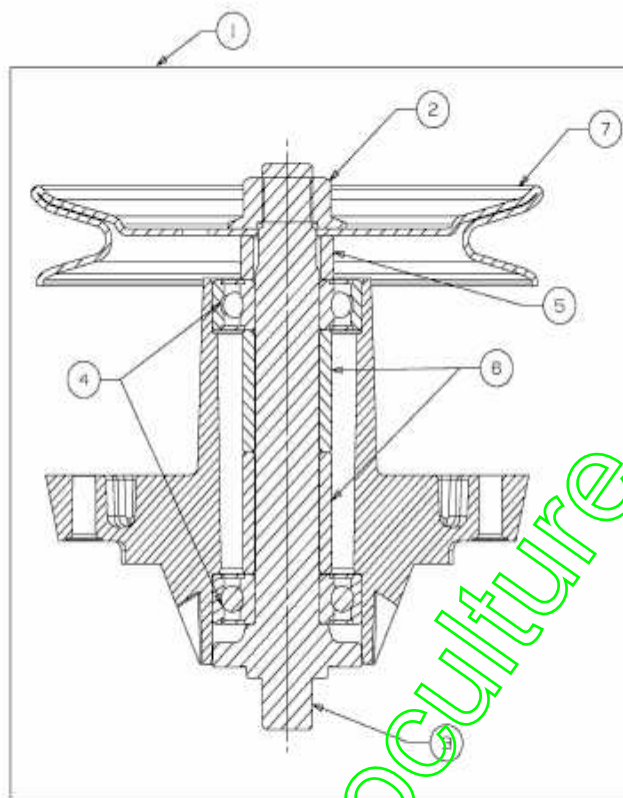
Position	Numéro de pièce	#	Appellation I	Appellation II
29	731-05657A	1	COUVERCLE PLASTIQUE DECK G	FINISH: SCHWARZ
30	732-04280B	1	RESSORT .75 OD X 6.375LG	FINISH: 701-01006
31	732-04287	1	RESSORT	SPEC 701-01006 OR 701-01000
32	734-0973	2	ROULETTE DE PLATEAU	FINISH: KUNSTSTOFF SCHWARZ
33	736-0119	1	RONDELLE	FINISH: MTD STD 701-01001
34	736-0187	1	RONDELLE .64X1.24X.06	FINISH: MTD SPEC 701-01001
35	736-0225	1	RONDELLE	FINISH: 701-01001 GEHÄRTET
36	736-0270	2	RONDELLE GROWER	FINISH: MTD SPEC 701-01001
37	736-0300	3	RONDELLE	FINISH: MTD SPEC-100015
38	738-0373	2	VIS ; ÜPAULE .496x1.525:3/8-16	FINISH: MTD STD 701-01000
39	738-04146	1	VIS BOUCHON	DECKWASCHDÜSE FINISH: 701-01000
40	738-04162A	1	ENTRETOISE .8840 x .190	FINISH: IN ÖL GETAUCHT
41	738-04166	1	ENTRETOISE .5000 X .1475	FINISH: IN ÖL GETAUCHT
42	742-0616A	2	LAME MULCHING	HITZEBEHANDELT: 942-0616A *
43	747-04379A	1	TIGE DE FREIN	FINISH: SPEC-100015
44	747-04882	1	TRINGLE MAINTIEN CARTER	.4480" DIA FINISH: 701-01000
45	748-04069	1	RONDELLE	FINISH: 701-01001 LT-5/NX15
46	750-04446	1	DOUILLE 3/8 ID X .68 OD X 1.46	FINISH: GEÖLT
47	750-0566A	1	ENTRETOISE	FINISH: VERZINKT SIEHE ZG.
48	754-04060B	1	COURROIE DE COUPE 107 CM	954-04060B
49	756-04129	2	POULIE TENDEUR	FINISH:
51	783-04740	1	FÜHRUNGSBL: BOWDENZUG: DECKBETÄT	FINISH: LACKIERT
52	783-05497	4	BLECH: KEILRIEMENFÜHRUNG	FINISH: 783-05497-Z 783-05497*
53	618-04456	2	PALIER DE LAME COMPLET	VOLLST.



www.emc-motoculture.com

Position	Numéro de pièce	#	Appellation I	Appellation II
1	618-04456	2	PALIER DE LAME COMPLET	VOLLST.
2	683-04138B	1	983-04138B	NIET-TEIL
3	683-04162A	1	CARTER DE COUPE 107 CM ROUGE	SCHWEISSTEIL FINISH:LACKIERT
4	683-04167	1	BRAKE ASM: DECK: LT5	
5	683-04228	1	DECKHALTERUNG VOLLST.	SCHWEISSTEIL FINISH:LACKIERT
6	710-0347	1	VIS HEX. 3/8-16:1.75:GR5:STD	FINISH:MTD STD 701-01000
7	710-0528	1	VIS HEX. 5/16-18:1.25:GR5:STD	FINISH:STD 701-01000 910-0528
8	710-0602	8	VIS	FINISH:MTD SPEC-701-01002
9	710-0778	1	VIS HEX. TT:1/4-20:1.500	FINISH:MTD SPEC-701-01002
10	710-1260A	1	VIS TT:5/16-18:.750 HXINDWSH	LAGERGEH.MESSERWELLE:701-01002
11	710-3008	1	VIS 5/16-18:.75:GR5:STD	FINISH:MTD STD 701-01000
12	710-3015	2	VIS:1/4-20:.75:GR5:STD	FINISH:MTD STD 701-01000
13	710-3085	1	VIS	FINISH:MTD STD 701-01000
14	711-1000	4	GUIDE COURROIE 25 X 3.0	911-1000
15	712-0206	1	ÜCROU HEX. 1/2-13:GR.5	FINISH:MTD STD 701-01000
16	712-0229	1	ECROU	FINISH:MTD STD 701-01001
17	712-04063	1	ÜCROU HEX. AVEC FLANC	FINISH:MTD STD SPEC-101616
18	712-04064	4	ÜCROU HEXAGONAL	GRF:FINISH:701-01000 912-04064
19	712-04065	4	ÜCROU HEXAGONAL	FINISH:SPEC-101616 912-04065
20	712-0417A	2	ÜCROU HEX. AV. FLANC: 5/8-18	FINISH:MTD STD 701-01000
21	712-0641	1	ECROU HEX. M16-1.5 DIN 936	FINISH:701-01000 24.1424.31
22	712-3006	2	ÜCROU HEXAGONAL	FINISH:PHOS AND OIL
23	712-3083	1	ÜCROU HEX. 1/2-13:GRB:NYLON	FINISH:MTD STD 701-01000
24	714-0104	1	GOUPILLE	FINISH:PHOS AND OIL
25	717-04074	1	PIGNON HAUTEUR PLATEAU	FINISH:SIEHE ZG. 917-04074
26	726-0233	2	RONDELLE	FINISH:PHOS AND OIL
27	731-05657	1	COUVERCLE	FINISH:SCHWARZ E-TEIL-SET
28	732-04280B	1	RESSORT .75 OD X 6.375LG	FINISH: 701-01006

Position	Numéro de pièce	#	Appellation I	Appellation II
29	732-04287	1	RESSORT	SPEC 701-01006 OR 701-01000
30	734-0973	2	ROULETTE DE PLATEAU	FINISH:KUNSTSTOFF SCHWARZ
31	736-0119	1	RONDELLE	FINISH:MTD STD 701-01001
32	736-0187	1	RONDELLE .64X1.24X.06	FINISH:MTD SPEC 701-01001
33	736-0225	1	RONDELLE	FINISH:701-01001 GEHÄRTET
34	736-0270	2	RONDELLE GROWER	FINISH:MTD SPEC 701-01001
35	736-0300	3	RONDELLE	FINISH:MTD SPEC-100015
36	738-0373	2	VIS i ÜPAULE .496x1.525:3/8-16	FINISH:MTD STD 701-01000
37	738-04146	1	VIS BOUCHON	DECKWASCHDÜSE FINISH:701-01000
38	738-04162A	1	ENTRETOISE .8840 x .190	FINISH:IN ÖL GETAUCHT
39	738-04166	1	ENTRETOISE .5000 X .1475	FINISH: IN ÖL GETAUCHT
40	742-0674	2	LAME COUPE 107CM	FINISH:SIEHE ZG. 942-0674
41	747-04269A	1	TRINGLE DE RELEVAGE AVANT	FINISH:701-01000
42	747-04307	1	GUIDE COURROIE 42 POUÇES	FINISH:SIEHE ZG.
43	747-04379A	1	TIGE DE FREIN	FINISH:SPEC-100015
44	748-04069	1	RONDELLE	FINISH:701-01001 LT-5/NX15
45	750-04446	1	DOUILLE 3/8 ID X .68 OD X 1.46	FINISH:GEÖLT
46	750-0566A	1	ENTRETOISE	FINISH:VERZINKT SIEHE ZG.
47	754-04060B	1	COURROIE DE COUPE 107 CM	954-04060B
48	756-04129	2	POULIE TENDEUR	FINISH:
50	783-04740	1	FÜHRUNGSBL: BOWDENZUG: DECKBETÄT	FINISH:LACKIERT
52	783-04327B	2	KEILRIEMENABDECKUNG:6.00 DIA	FINISH:LACKIERT

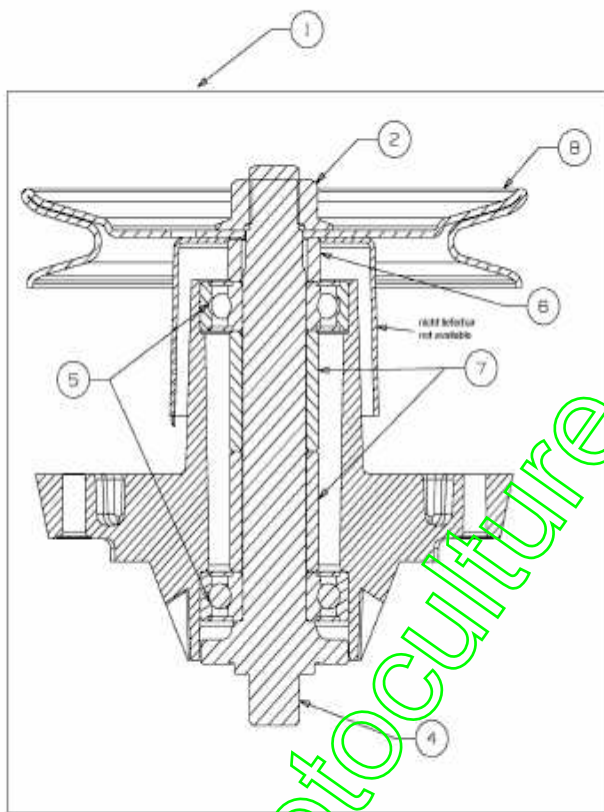


E3-04394A-01

[www.emc-motoculture.com](http://www.emc-motoculture.com)

Position	Numéro de lapièce	#	Appellation I	Appellation II
1	618-04456	1	PALIER DE LAME COMPLET	VOLLST.
2	712-0417A	1	ÛCROU HEX. AV. FLANC: 5/8-18	FINISH:MTD STD 701- 01000
3	738-04241	1	AXE DE LAME	FINISH:GEÖLT
4	741-0919	2	ROULEMENT ; BILLES	FINISH:SIEHE SPEC.
5	750-04739	1	DOUILLE	FINISH:GEÖLT
6	750-1000	2	ENTRETOISE:.80x1.10x1.330	FINISH:GEÖLT
7	756-1227	1	POULIE DE PALIER DE LAME	FINISH:SIEHE ZG.

[www.emc-motoculture.com](http://www.emc-motoculture.com)



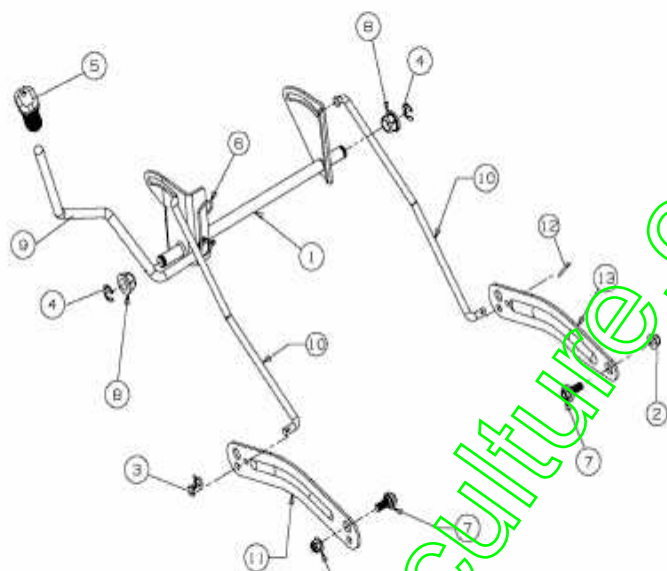
E3-08677A-01

[www.emc-motoculture.com](http://www.emc-motoculture.com)



Position	Numéro de lapièce	#	Appellation I	Appellation II
1	618-04628	1	MESSERSPINDEL VOLLST:6.3 DIA	MIT LAGERABDECKUNG
2	712-0417A	1	ÜCROU HEX. AV. FLANC: 5/8- 18	FINISH:MTD STD 701- 01000
4	738-04241	1	AXE DE LAME	FINISH:GEÖLT
5	741-0919	2	ROULEMENT ; BILLES	FINISH:SIEHE SPEC.
6	750-04739	1	DOUILLE	FINISH:GEÖLT
7	750-1000	2	ENTRETOISE: .80x1.10x1.330	FINISH:GEÖLT
8	756-1227	1	POULIE DE PALIER DE LAME	FINISH SIEHE ZG.

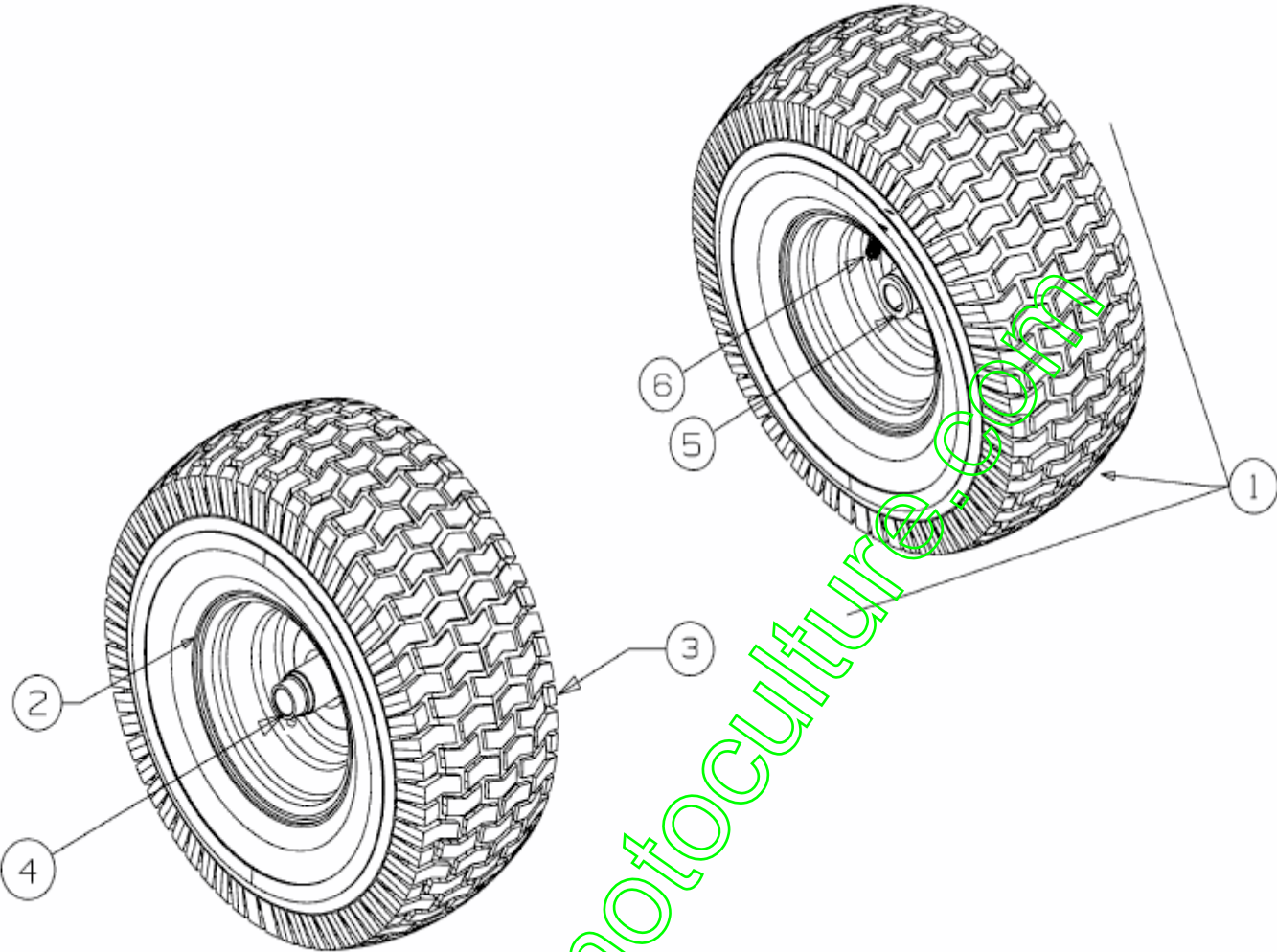
[www.emc-motoculture.com](http://www.emc-motoculture.com)



E3-02741B-01

Position	Numéro de lapièce	#	Appellation I	Appellation II
1	683-04155A- S	1	ARBRE CPL.:LEVÉE LT-5	SCHWARZ
2	712-04065	2	ÜCROU HEXAGONAL	FINISH:SPEC-101616 912-04065
3	714-04043	1	GOUPILLE	FINISH:VERZINKT
4	716-0106A	2	CIRCLIPS	FINISH:MTD SPEC 701- 01001
5	720-0311	1	POIGNÜE: 1/2	FARBE:SCHWARZ VINYL
6	732-04225	1	RESSORT	FINISH:MTD STD 701- 01006
7	738-04130	2	VIS .625X.175:3/8-16	FINISH:701-01002
8	741-0225	2	BAGUE HEXAGONALE TEFLON 6 PANS	FINISH:KUNSTSTOFF SCHWARZ
9	747-04282	1	LEVIER DE RELEVAGE :LT-5	FINISH:701-01000
10	747-04393	2	TRINGLE DE RELEVAGE	FINISH:MTD STD 701- 01006
11	783-04494A	1	AUSHEBEARM:DECK 42" RECHTS LT5	FINISH:LACKIERT MTD STD
12	714-0470	1	EPINGLE EX AF-43010	FINISH:SPEC-100015 470 32 32
13	783-04711A	1	AUSHEBEARM:DECK 42" LINKS:LT-5	FINISH:LACKIERT

www.emc-motoculture.com

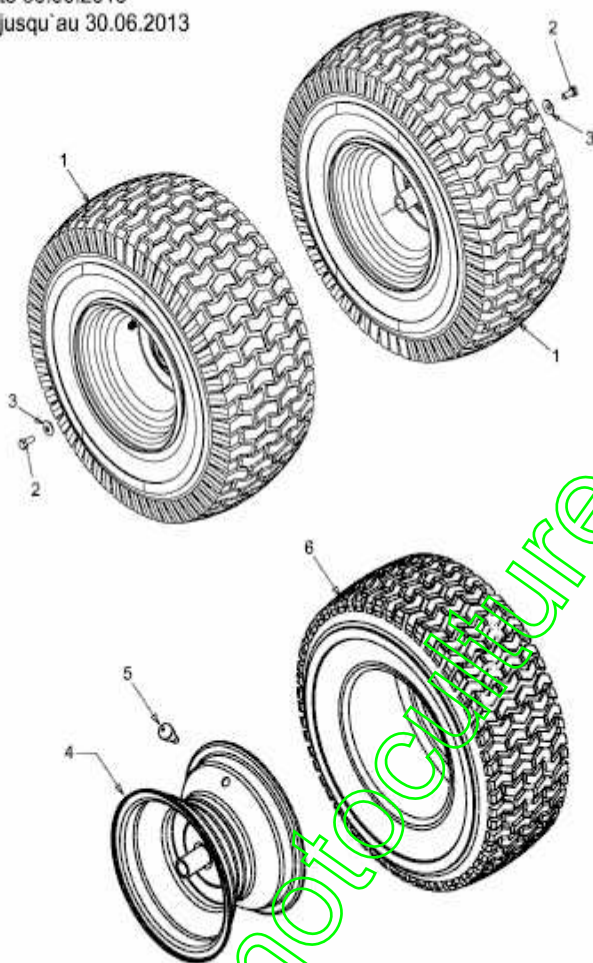


E3-02085B-01

Position	Numéro de pièce	#	Appellation I	Appellation II
1	634-04086	2	ROUE CPLT	SHL
2	634-04081	1	JANTE CPLT	GLEITLAGER SCHWEIßTEIL
3	734-1731	1	PNEU 15X600X6 DICO MULTI-TRAC	FINISH:
4	741-0990B	1	BAGUE DE ROUE AVEC GRAISSEUR	m.SCHMIERNIPPEL:FINISH SCHWARZ
5	741-0516B	1	BAGUE DE ROUE .760x1.00x1.20	FINISH: SCHWARZ
6	734-0255	1	VALVE:PNEU	TR 412-P / 32.6mm / 934- 0255

[www.emc-motoculture.com](http://www.emc-motoculture.com)

bis 30.06.2013  
to 30.06.2013  
jusqu'au 30.06.2013



E3-03793A-01

[www.emc-motocyclette.com](http://www.emc-motocyclette.com)

Position	Numéro de pièce	#	Appellation I	Appellation II
1	634-0104	2	ROUE COMPL 20" x 8" BEIGE	634-0104662/-G/-674/-Y/-CB/-WY
2	710-0627	2	VIS HEX. 5/16-24:.750 GR5:LOCK	FINISH:MTD STD 701-01000
3	736-0242	2	RONDELLE CONIQUE.340X.872X.060	FINISH:MTD STD 701-01001
4	634-04369	2	JANTE 8.0x7.0x .750 ID	FINISH:LACKIERT
5	734-0255	2	VALVE:PNEU	TR 412-P / 32.6mm / 934-0255
6	734-1596	2	PNEU 20 X 8.00.8 ST	BLOCK TURF PRO: RND SHL

[www.emc-motoculture.com](http://www.emc-motoculture.com)