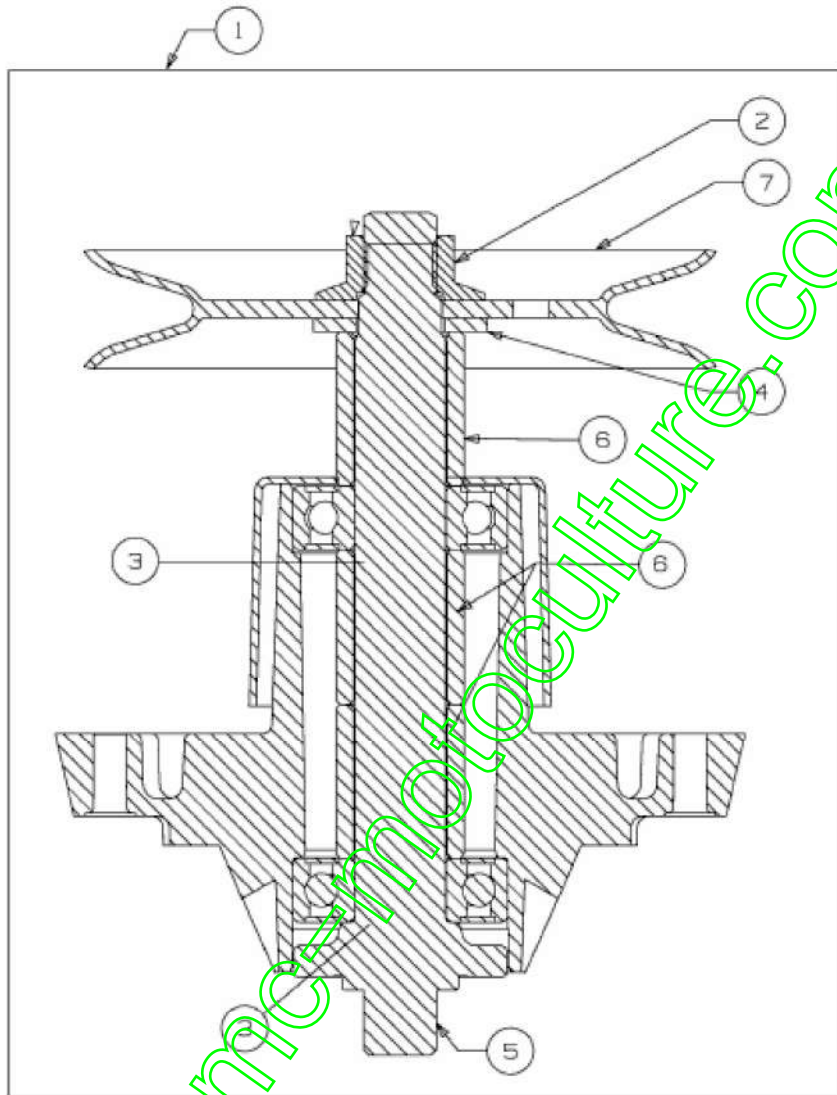


RECHERCHE DE '13BH761E659' > MASTERCUT 92 > 13BH761E659 (2013) > PALIER 618-0409C

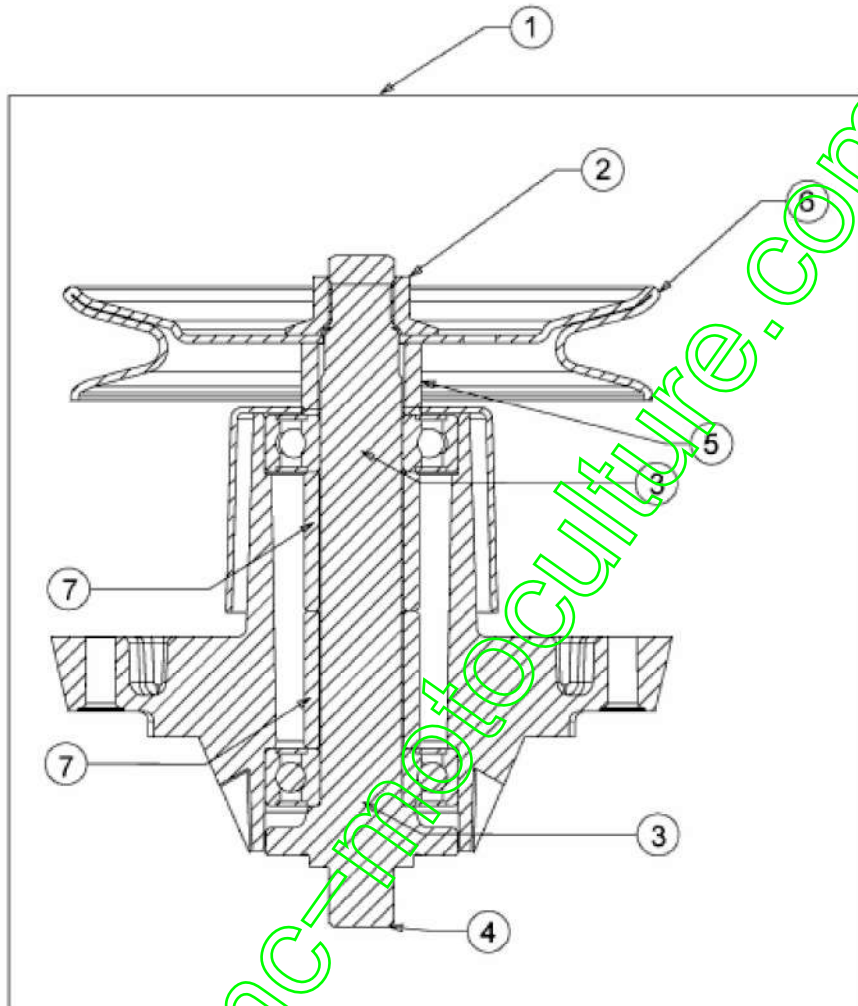


E3-07448B-01

Position	Numéro de pièce	#	Désignation	Dimension
1	618-0409C	1	PALIER DE LAME COMPLET	
2	712-0417A	1	ÛCROU HEX. AV. FLANC: 5/8-18	FINISH:MTD STD 701-01000
3	741-0919A	2	ROULEMENT A BILLES	FINISH:
4	736-0315	1	RONDELLE FL	FINISH:STD 701-01000
5	738-1128	1	AXE DE PALIER DE LAMES:6.58"	FINISH:GEÖLT
6	750-1000	3	ENTRETOISE:.80x1.10x1.330	FINISH:GEÖLT
7	756-04216	1	POULIE DE PALIER DE LAME	FINISH:MTD STD 701-01000

www.emc-motoculture.com

MASTERCUT 92 > 13BH761E659 (2013) > PALIER 618-0324D / 918-0324D

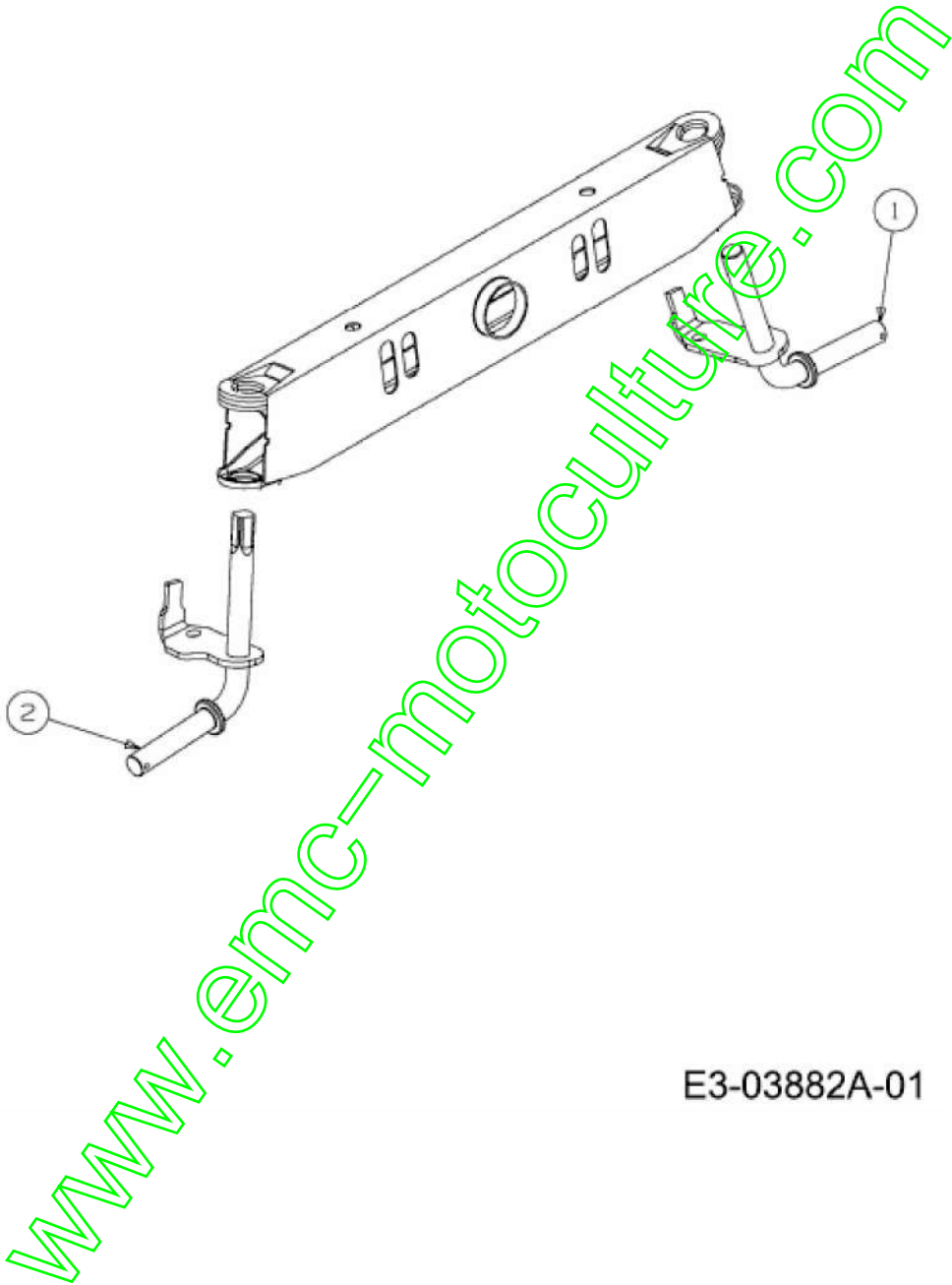


E3-01665C-01

Position	Numéro de pièce	#	Désignation	Dimension
1	918-0324D	1	PALIER DE LAME CPL.:	RIEMENSCHLEIBE 5.75 DIA
2	712-0417A	1	ÜCROU HEX. AV. FLANC: 5/8-18	FINISH:MTD STD 701-01000
3	741-0919A	2	ROULEMENT A BILLES	FINISH:
4	738-1010A	1	AXE DE PALIER 5.75 LG	FINISH:GEÖLT 618-0324A
5	748-04302	1	ENTRETOISE	FINISH:GEÖLT
6	756-1188	1	POULIE DE COURROIE TRAPÜZ.	FINISH:SIEHE ZG.
7	750-1000	2	ENTRETOISE:.80x1.10x1.330	FINISH:GEÖLT

www.emc-motoculture.com

MASTERCUT 92 > 13BH761E659 (2013) > AXES

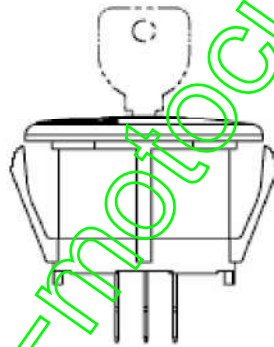
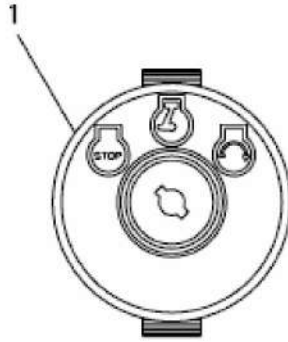


E3-03882A-01

Position	Numéro de pièce	#	Désignation	Dimension
1	638-04016	1	FUSEE GAUCHE	SCHWEISSTEIL:LACKIERT
2	638-04017	1	FUSEE DROITE	SCHWEISSTEIL:LACKIERT

www.emc-motoculture.com

MASTERCUT 92 > 13BH761E659 (2013) > CONTACTEUR



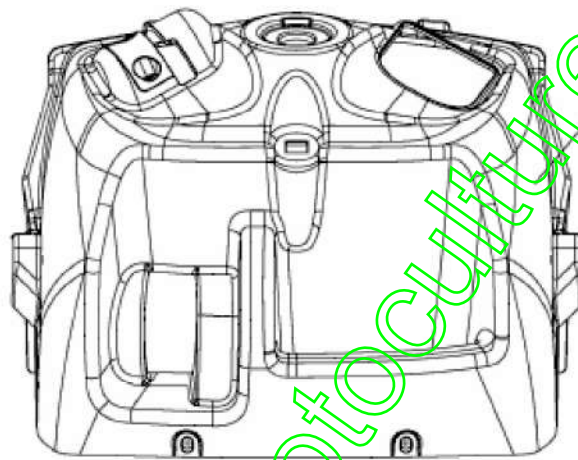
www.emc-motoculture.com

E3-04006A-01

Position	Numéro de pièce	#	Désignation
1	725-04659	1	CONTACTEUR A CLEF

www.emc-motoculture.com

MASTERCUT 92 > 13BH761E659 (2013) > TABLEAU DE BORD PIÈCE SUPÉRIEURE

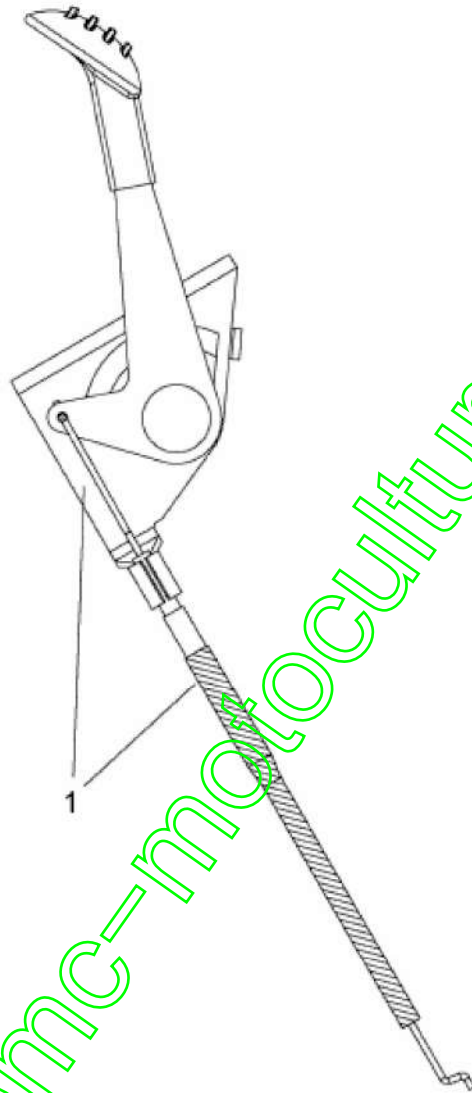


E3-07425A-01

Position	Numéro de pièce	#	Désignation	Dimension
1	731-08054	1	TABLEAU DE BORD	FINISH:KUNSTSTOFF SCHWARZ

www.emc-motoculture.com

MASTERCUT 92 > 13BH761E659 (2013) > CABLE DE GAZ



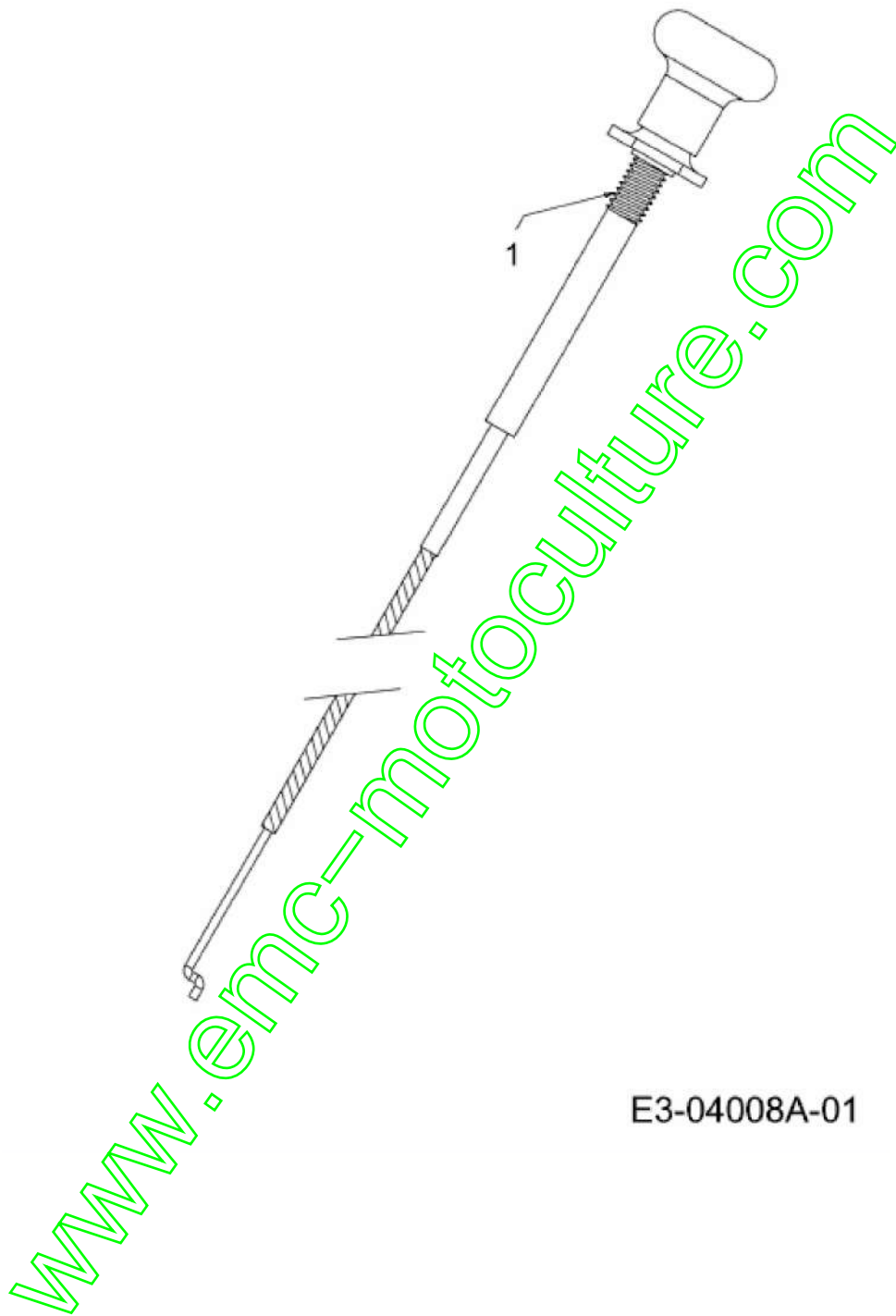
E3-03794A-01

www.emc-motoculture.com

Position	Numéro de pièce	#	Désignation	Dimension
1	746-04406	1	CABLE ACCELERATEUR	FINISH:

www.emc-motoculture.com

MASTERCUT 92 > 13BH761E659 (2013) > COMMANDE DE CHOKE

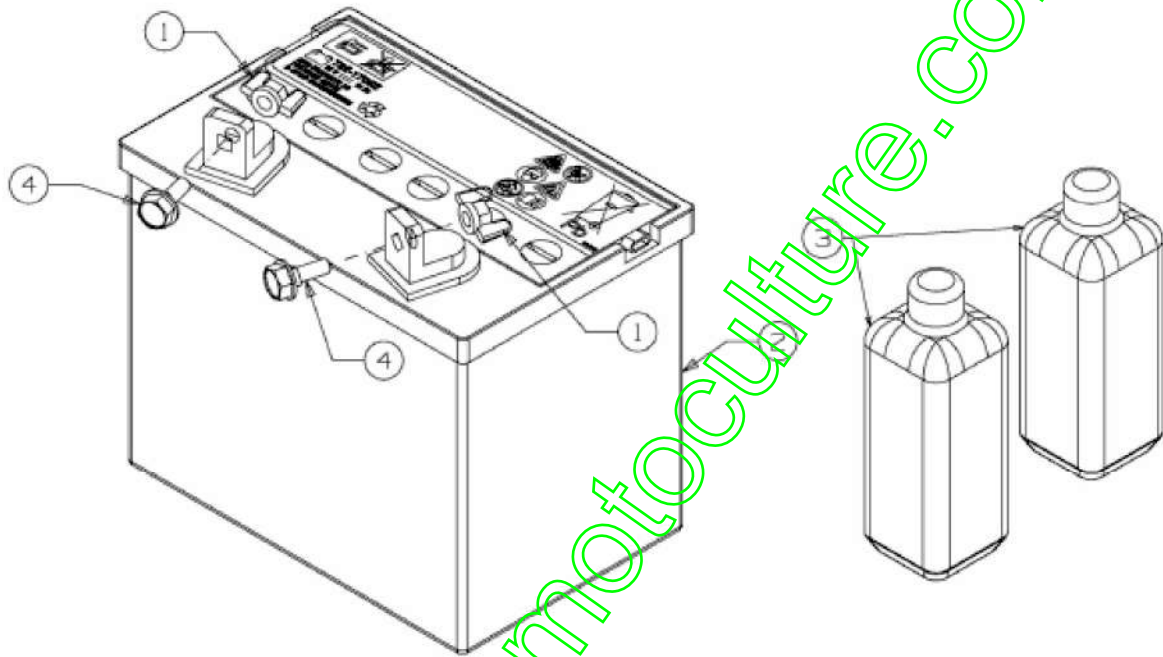


E3-04008A-01

Position	Numéro de pièce	#	Désignation	Dimension
1	746-1089	1	CABLE STARTER	29.0" LG x 1.50 EXT

www.emc-motoculture.com

MASTERCUT 92 > 13BH761E659 (2013) > BATTERIE

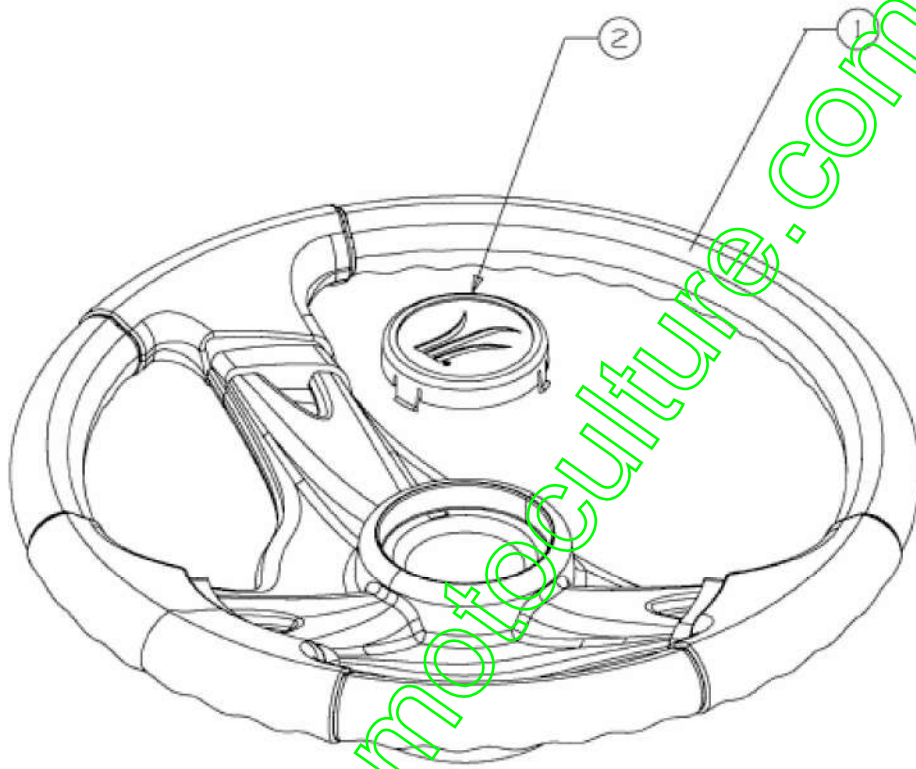


E3-02343C-01

Position	Numéro de pièce	#	Désignation	Dimension
1	712-3087	2	ÜCROU PAPILLON	FINISH:KUNSTSTOFF SCHWARZ
2	725-1705E	1	BATTERIE:U1:150 CCA TROCKEN	BELÜFTUNG OBEN
3	725-2064A	2	BIDON D ACIDE 1.05 LITRE	SONDERABFÜLLUNG (35.5 oz)
4	738-1132	2	AXE	FINISH:PHOS & OIL SIEHE CODE

www.emc-motoculture.com

MASTERCUT 92 > 13BH761E659 (2013) > VOLANT

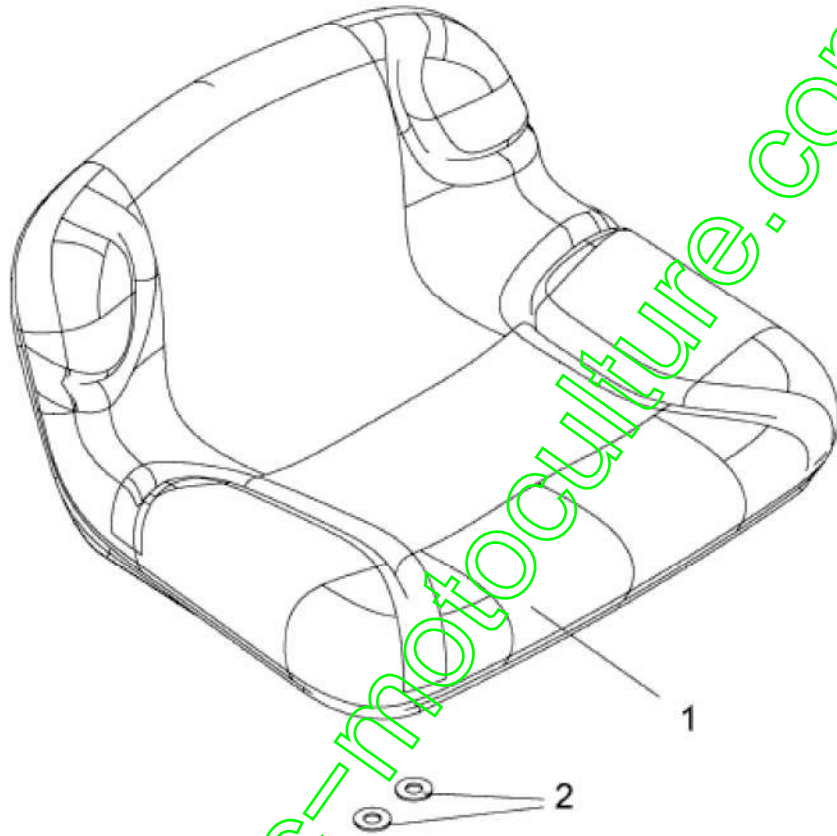


E3-02014B-01

Position	Numéro de pièce	#	Désignation	Dimension
1	631-04028	1	VOLANT	STD GRIP:FINISH SCHWARZ
2	731-04040	1	COUVERCLE DE VOLANT	Ø 60mm:KUNSTSTOFF SCHWARZ

www.emc-motoculture.com

MASTERCUT 92 > 13BH761E659 (2013) > SIÈGE

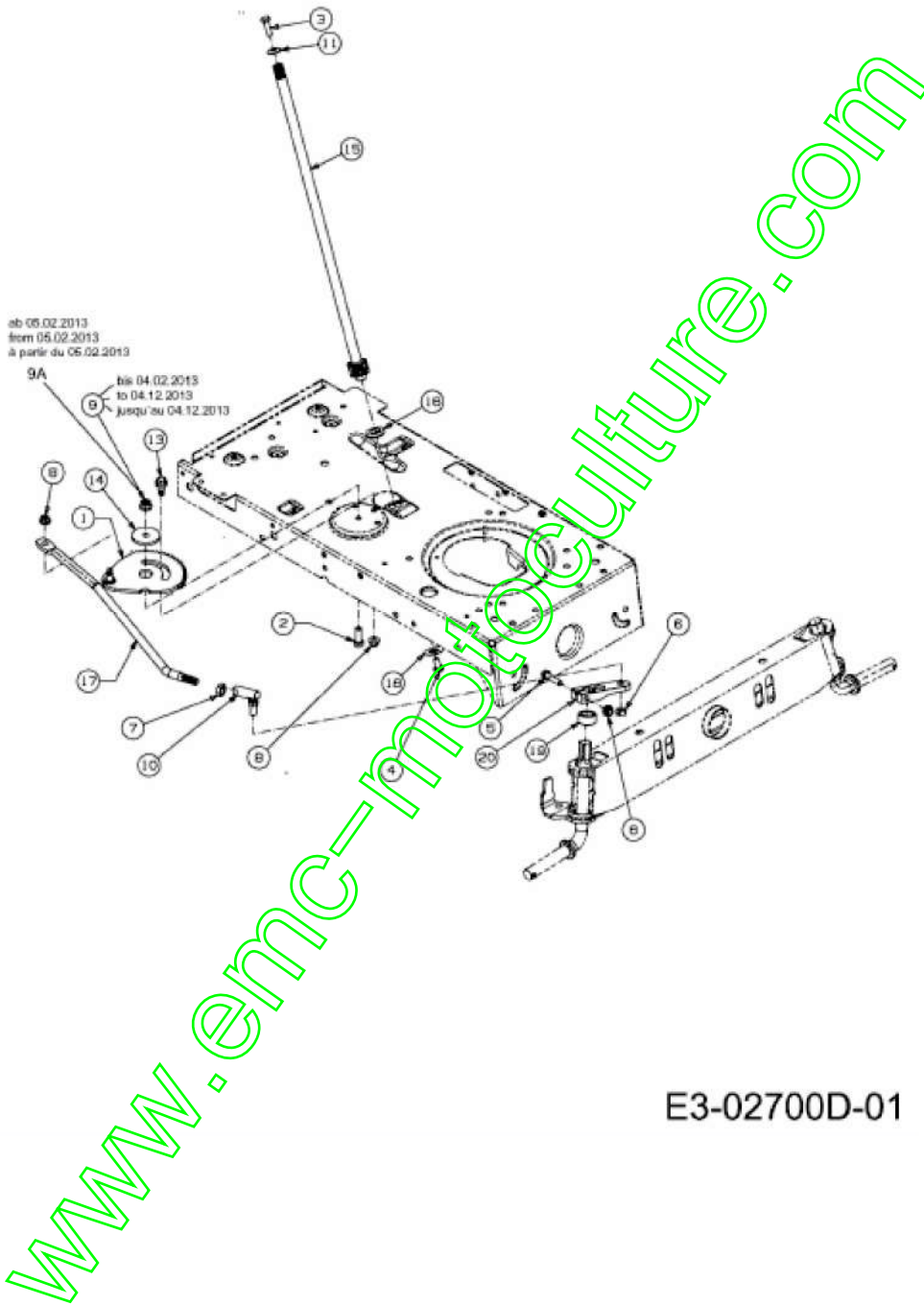


E3-02011B-01

Position	Numéro de pièce	#	Désignation	Dimension
1	757-04056	1	SIÈGE	KUNSTSTOFF SCHWARZ:MTD SPRIGS
2	736-0300	2	RONDELLE	FINISH:MTD SPEC-100015

www.emc-motoculture.com

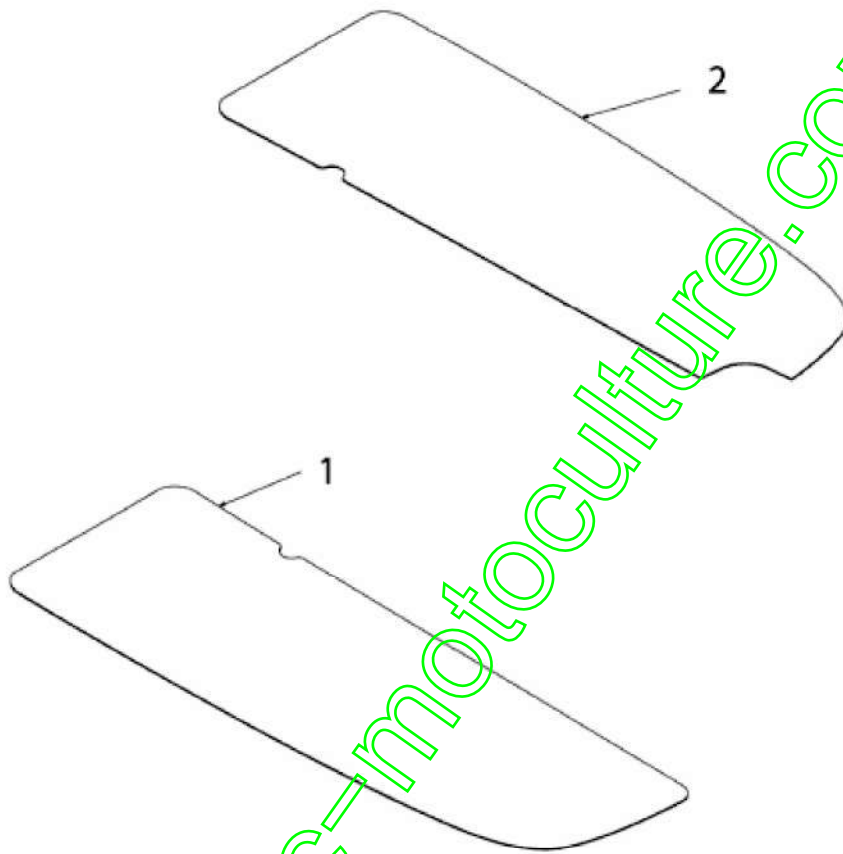
MASTERCUT 92 > 13BH761E659 (2013) > SYSTÈME DIRECTION



Position	Numéro de pièce	#	Désignation	Dimension
1	617-04094	1	SEGMENT DE DIRECTION	SCHWEISSTEIL:PHOS & OIL
2	710-0514	1	VIS HEX.:3/8-16:1.00:GR5:STD	FINISH:MTD STD 701-01000
3	710-0643	1	VIS HEX.: 5/16-18:1.00:GR5	FINISH: MTD STD 701-01000
4	710-1309	1	VIS	FINISH:MTD STD 701-01000
5	710-3180	1	VIS HEX. 5/16-18:1.75:GR5:STD	SPEC-701-01000 or SPEC 101616
6	712-0214	1	ECROU	FINISH:701-01000
7	712-0240	1	ÛCROU HEX.: 7/16-20:GR2	FINISH:MTD STD 701-01000
8	712-04063	3	ÛCROU HEX. AVEC FLANC	FINISH:MTD STD SPEC-101616
9	712-04065	1	ÛCROU HEXAGONAL	FINISH:SPEC-101616 912-04065
9A	712-0431	1	ÛCROU STOP 3/8-16:GRF	FINISH:MTD SPEC-100015
10	723-0448A	1	ROTULE DE DIRECTION 7/16-20	FINISH:GELB VERZINKT
11	736-0242	1	RONDELLE CONIQUE.340X.872X.060	FINISH:MTD STD.701-01001
13	738-04141	1	AXE	FINISH:701-01000
14	738-04162C	1	RONDELLE EPAULEE	FINISH:BEDAMPFT
15	738-0919A	1	COLONNE DE DIRECTION	FINISH:PHOS & OIL
16	741-04124	1	PALIER DE BRIDE	FINISH:PLAIN
17	747-05385	1	TRINGLE DE DIRECTION	FINISH:701-01007
18	748-0389	1	BAGUE	FINISH:GEÖLT
19	748-04068	1	DOUILLE .71IDX.125 ODX.56 LG	FINISH:SPEC 701-01010
20	748-04278ZW	1	748-04278ZW	FINISH:BLAU CHROMATIEREN

www.emc-motoculture.com

MASTERCUT 92 > 13BH761E659 (2013) > MARCHEPIED GARNITURE

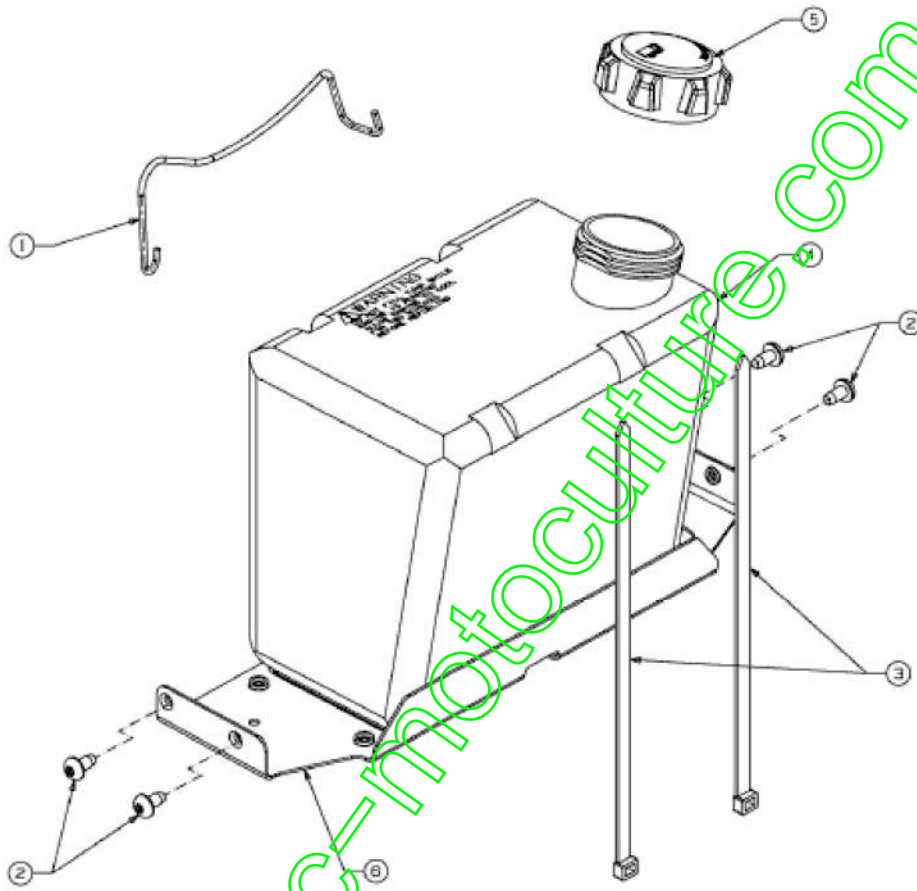


E3-02721A-01

Position	Numéro de pièce	#	Désignation	Dimension
1	723-04025	1	MARCHE PIED DROITE	FARBE: SCHWARZ
2	723-04026	1	MARCHE PIED GAUCHE	FARBE: SCHWARZ

www.emc-motoculture.com

MASTERCUT 92 > 13BH761E659 (2013) > RÉSERVOIR

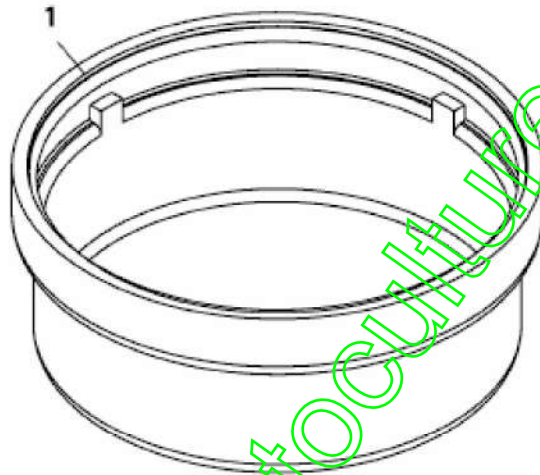


E3-07426A-01

Position	Numéro de pièce	#	Désignation	Dimension
1	683-04448	1	TRINGLE SUPPORT BATTERIE	FINISH:LACKIERT MTD QUALITÄT
2	710-05070	4	VIS	FINISH:SCHWARZ SPEC 701-01010
3	726-0230	2	COLLIER	FINISH:SCHWARZ
4	751-0553	1	RESERVOIR 5 L ENV.	FINISH:NATUR SIEHE ZG.
5	751-0603A	1	BOUCHON ESSENCE	FINISH:KUNSTSTOFF SCHWARZ
6	783-07083	1		

www.emc-motoculture.com

MASTERCUT 92 > 13BH761E659 (2013) > ENJOLIVEURS

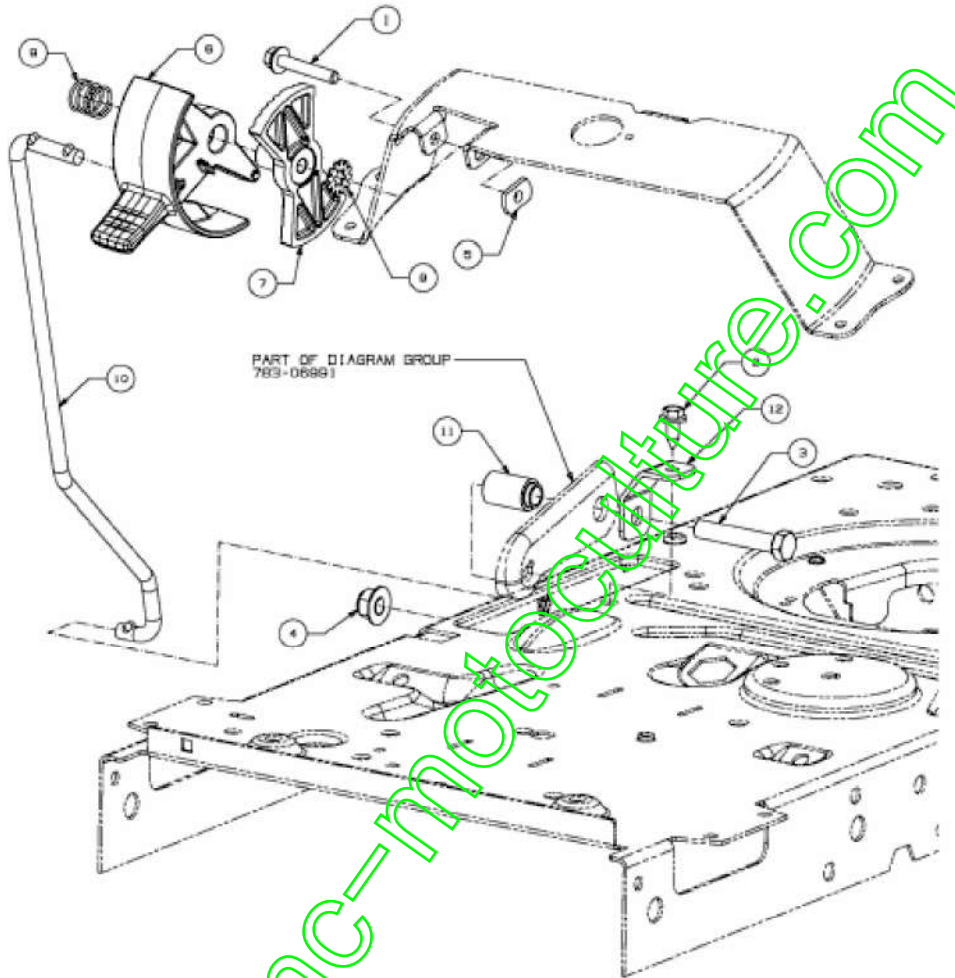


E3-02002B-01

Position	Numéro de pièce	#	Désignation	Dimension
1	731-0484A	2	ENJOLIVEUR DEVANT	FINISH:SCHWARZ 931-0484A

www.emc-motoculture.com

MASTERCUT 92 > 13BH761E659 (2013) > CONTROLE DE VITESSE

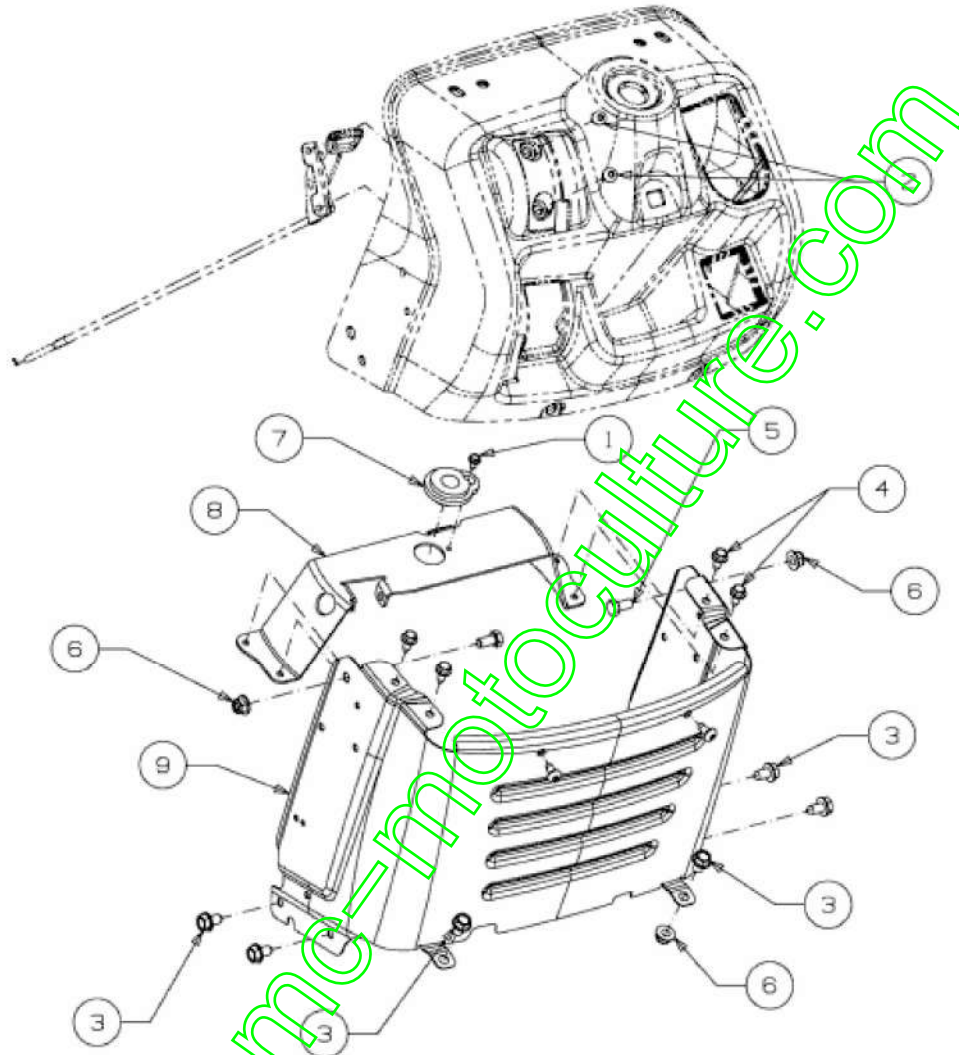


E3-07438B-01

Position	Numéro de pièce	#	Désignation	Dimension
1	710-05237	1	VIS	FINISH:MTD STD 701-01000
2	710-1652	1	VIS HEX. TT:1/4-20:.625:HXINDW	FINISH:MTD-SPEC-701-01002
3	710-3144	1	VIS HEX.: 3/8-16:2.00:GR5:STD	FINISH:STD 701-01000 910-3144
4	712-04065	1	ÜCROU HEXAGONAL	FINISH:SPEC-101616 912-04065
5	712-0414	1	ÜCROU 1/4-20	FINISH:PLAIN
6	731-07885B	1	POIGNEE DE VITESSE	FINISH:KUNSTSTOFF GELB
7	731-07965A	1	731-07965A	FINISH:PLAIN (SCHWARZ)
8	732-04877	1	RESSORT	FINISH:GELBVERZ:MTD 701-01000
9	736-3006	1	RONDELLE 1/4 X -75	FINISH:GELBVERZ:MTD 701-01001
10	747-05398	1	TRINGLE DE VITESSE	FINISH:701-01000 OR 701-01007
11	750-04465C	1	ENTRETOISE	FINISH:GEÖLT
12	783-06823	1	SUPPORT	KONTROLLHEBEL:VERZ.SIEHE ZG.

www.emc-motoculture.com

MASTERCUT 92 > 13BH761E659 (2013) > TABLEAU DE BORD PIÈCE INFÉRIEURE

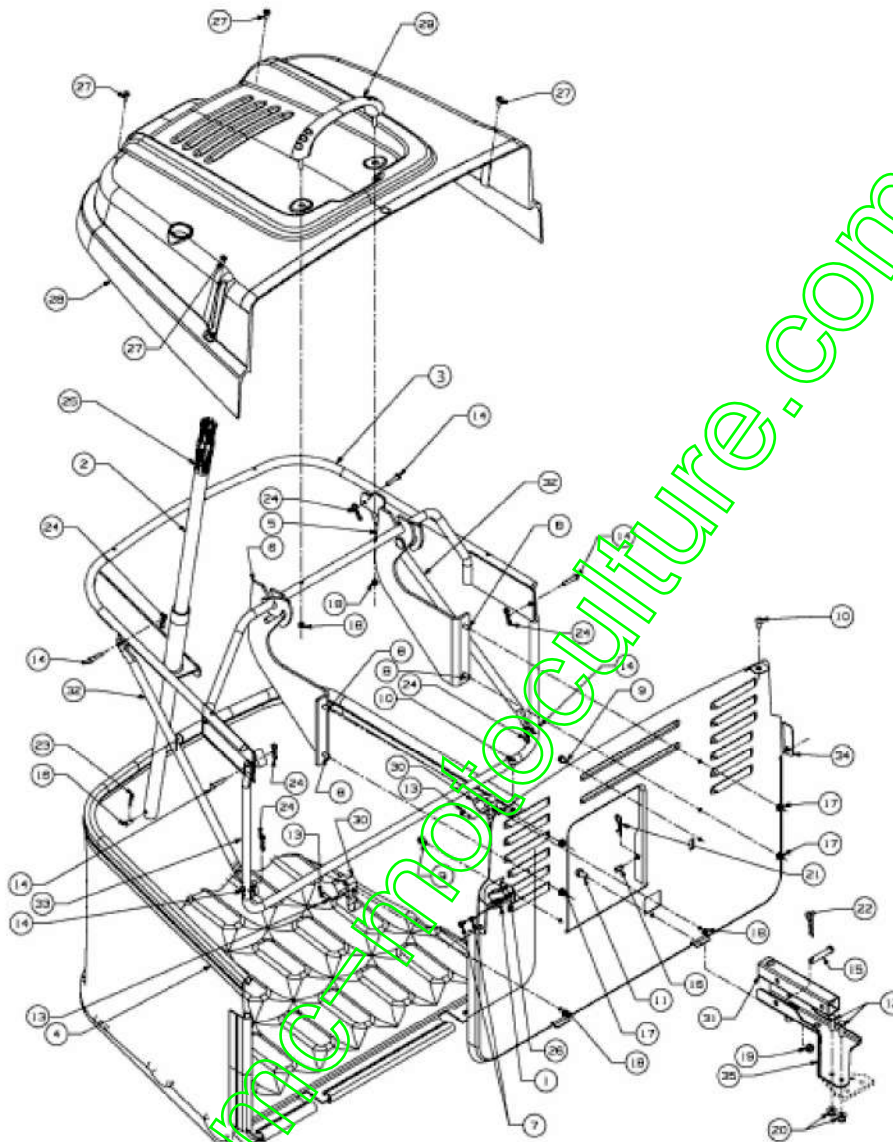


E3-07428A-01

Position	Numéro de pièce	#	Désignation	Dimension
1	710-0224	1	VIS PARK:#10-16:0.500:HXINDWSH	FINISH:MTD STD 701-01002
2	710-05070	4	VIS	FINISH:SCHWARZ SPEC 701-01010
3	710-0604A	6	VIS 5/16-18:0.625	FINISH:MTD SPEC-701-01002
4	710-1652	4	VIS HEX. TT:1/4-20:.625:HXINDW	FINISH:MTD-SPEC-701-01002
5	710-3025	2	VIS	FINISH:701-01000
6	712-04063	3	ÛCROU HEX. AVEC FLANC	FINISH:MTD STD SPEC-101616
7	741-0587	1	SUPPORT	FINISH:NATUR
8	783-06785A	1		
9	783-06811	1		

www.emc-motoculture.com

MASTERCUT 92 > 13BH761E659 (2013) > DISPOSITIF DE RÉCEPTION DE L'HERBE

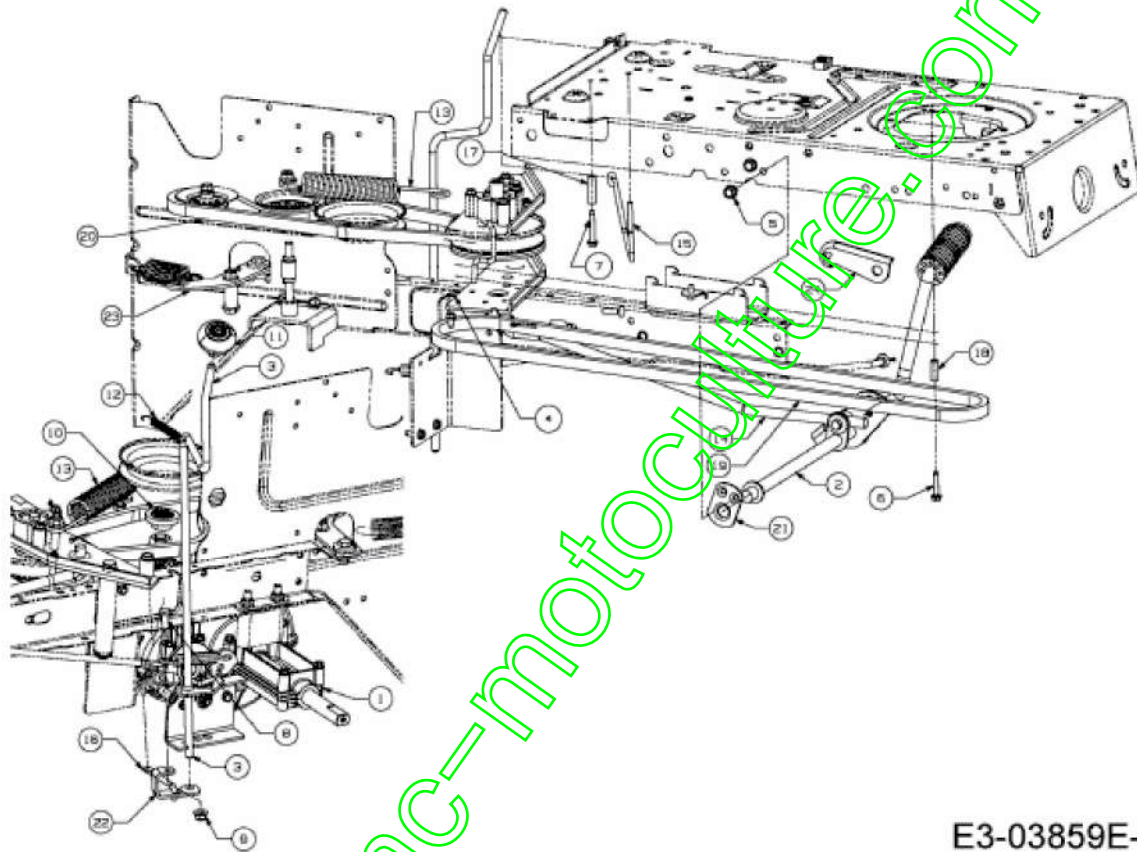


E3-03879B-01

Position	Numéro de pièce	#	Désignation	Dimension
1	17962	1	PLAQUE DE SUPP. P. COMMUTATEUR	FINISH:WIE GESTANZT
2	649-04052	1	STAHLROHR VST:HEBEL:GRSBG:500	SCHWEISSTEIL:FINISH:LACKIERT
3	649-04076	1	649-04076A-S	SCHWEISSTEIL:LACKIERT
4	664-04085	1	TISSU BAC DE RAMASSAGE	700:FINISH SCHWARZ
5	683-04421	1	EINHÄNGEKONSOLE VOLLST:LINKS	SCHWEISSTEIL:FINISH:LACKIERT
6	683-04422	1	EINHÄNGEKONSOLE VOLLST:RECHTS	SCHWEISSTEIL:FINISH:LACKIERT
7	710-0224	2	VIS PARK:#10-16:0.500:HXINDWSH	FINISH:MTD STD 701-01002
8	710-04666	4	VIS HEXAGONALE	FINISH:MTD SPEC-701-010015
9	710-0599	2	VIS j SIX PANS CREUX	MTD SPEC-701-01002 or 101617
10	710-1017	2	VIS	FINISH:MTD SPEC-100016
11	710-1376	1	VIS j SIX PANS CREUX	FINISH:701-01000 21.1441.68
12	710-1682	2	VIS	FINISH:SPEC-100015 21.1441.72
13	710-1690	2	VIS	MTD SPEC-100015 21.1441.46
14	711-04138	6	GOUJON j ÜPINGLER .25DIAX1.25L	FINISH:SIEHE ZG.
15	711-0679A	1	GOUJON j ÜPINGLER	FINISH:SIEHE ZG.
16	711-0701	3	GOUJON	FINISH:SIEHE ZG.
17	712-04064	4	ÜCROU HEXAGONAL	GRF:FINISH:701-01000 912-04064
18	712-0691	4	ÜCROU HEXAGONAL	MTD SPEC-100015 24.1426.14
19	712-0692	1	ÜCROU HEXAGONAL 24.1426.18	FINISH:SPEC-100015 24.1426.18
20	712-0714	2	ÜCROU	FINISH:MTD SPEC-100015
21	714-0145	2	GOUPILLE	FINISH:PHOS & OIL
22	714-0147	1	GOUPILLE j RESSORT: .125 X 1.75	FINISH:SIEHE ZG.
23	714-04033	1	GOUPILLE FENDUE .072 x.92 LG	FINISH:PHOS & OIL
24	714-04040	6	GOUPILLE	FINISH:VERZINKT
25	720-0204	1	POIGNEE:1.0 ID x 4.7 LG	FINISH:Schwarz
26	725-04039	1	SECURITE	FINISH:GRAY/BLACK 925-04039
27	728-04044	4	RIVET	WÜRTH #093614816
28	731-06106	1	COUVERCLE DE BAC	FINISH:KUNSTSTOFF SCHWARZ
29	731-06163	1	POIGNEE	FINISH:Schwarz
30	732-0838A	2	RESSORT CLIPS DE BAC	VERSCHLUSS
31	749-04013A	1	4KT-ROHR:ANHÄNGEKUPPLUNG	30x30mmx179.39mm LG ST37:LACK
32	749-04108	2	KREUZ-VERBINDUNGSROHR:BAG 250L	FINISH:LACKIERT 500 MR
33	749-04418	1	ROHRRAHMEN:VORN:200L	FINISH:LACKIERT
34	783-05731	1	HECKPLATTE:E/N:DECK:LT5	FINISH:LACKIERT MTD QUALITÄT
35	783-05801A	1	SUPPORT	FINISH:LACKIERT MTD QUALITÄT

www.emc-motocult.com

MASTERCUT 92 > 13BH761E659 (2013) > ENTRAÎNEMENT DE ROULEMENT, PEDALE, LEVIER DE COMMANDE

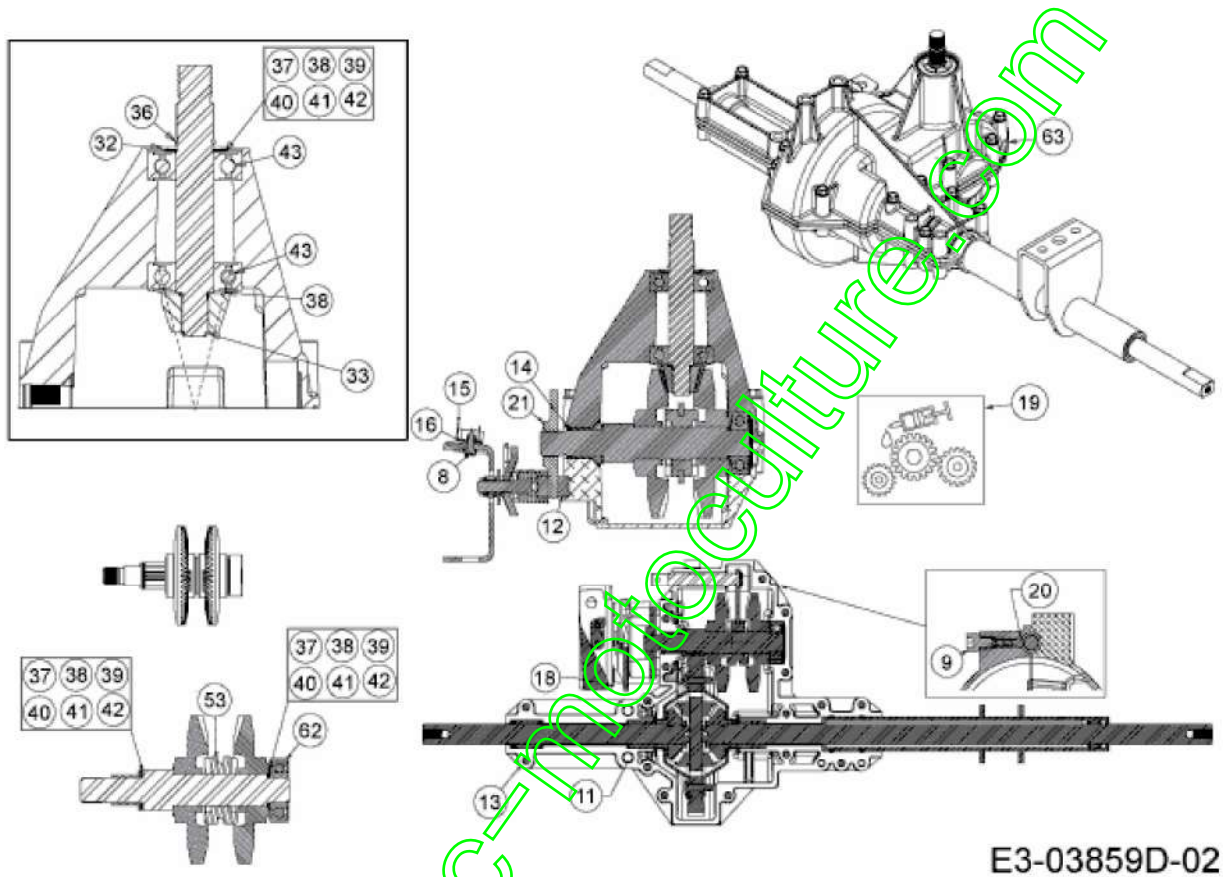


E3-03859E-01

Position	Numéro de pièce	#	Désignation	Dimension
1	618-04575	1	PONT COMPLET	618-04575
2	647-04132A	1	PEDAL VOLLST:TRANS:RR DIS LT-5	SCHWEISSTEIL:LACKIERT
3	647-04140A	1	LEVIER INVERSEUR	FINISH:BLAU CHROMATIEREN *
4	683-04429	1	SPANNROLLENTÄGER VST:VARI:LT5	HECKAUSWURF:FINISH LACKIERT
5	710-0604A	2	VIS 5/16-18:0.625	FINISH:MTD SPEC-701-01002
6	710-0809	1	VIS HEX. TT:1/4-20:1.250:HXIND	FINISH:MTD STD 701-01002
7	710-1325	1	VIS HEXAGONALE	FINISH:MTD SPEC-701-01002
8	710-3008	1	VIS 5/16-18:75:GR5:STD	FINISH:MTD STD 701-01000
9	712-04063	1	ÜCROU HEX. AVEC FLANC	FINISH:MTD STD SPEC-101616
10	718-04407	1	MOYEU: POULIE:5/8 DENTELURE	VERZÄHNUNG
11	720-04028	1	POIGNEE INVERSEUR	FINISH:SCHWARZ
12	732-04488	1	RESSORT DE TRACTION	FINISH:701-01006
13	732-04517	1	RESSORT	FINISH:PHOS AND OIL
14	747-04780	1	TRINGLE	LT-5 FINISH:MTD STD 100015
15	747-04803	1	TIGE	FINISH:LACKIERT
16	747-04850	1	TIGE	LT-5 HECKAUSWURF:701-01000
17	750-04456	1	ENTRETOISE	FINISH:VERZINKT SIEHE ZG.
18	750-0566A	1	ENTRETOISE	FINISH:VERZINKT SIEHE ZG.
19	754-04211	1	COURROIE MOTEUR VARIATEUR	POLY
20	754-04268	1	COURROIE VARIATEUR PONT LT5	POLY
21	783-04536B	1	STÜTZBLECH:PEDAL:LT-5	FINISH:LACKIERT MTD QUALITÄT
22	783-05853C	1	PATTE	FINISH:MTD STD SPEC-100015
23	783-06623	1	SUPPORT	FINISH:783-06623-Z
24	783-06991-Z	1	SUPPORT	FINISH:SPEC SPEC-100015

www.emc-motocult.fr.com

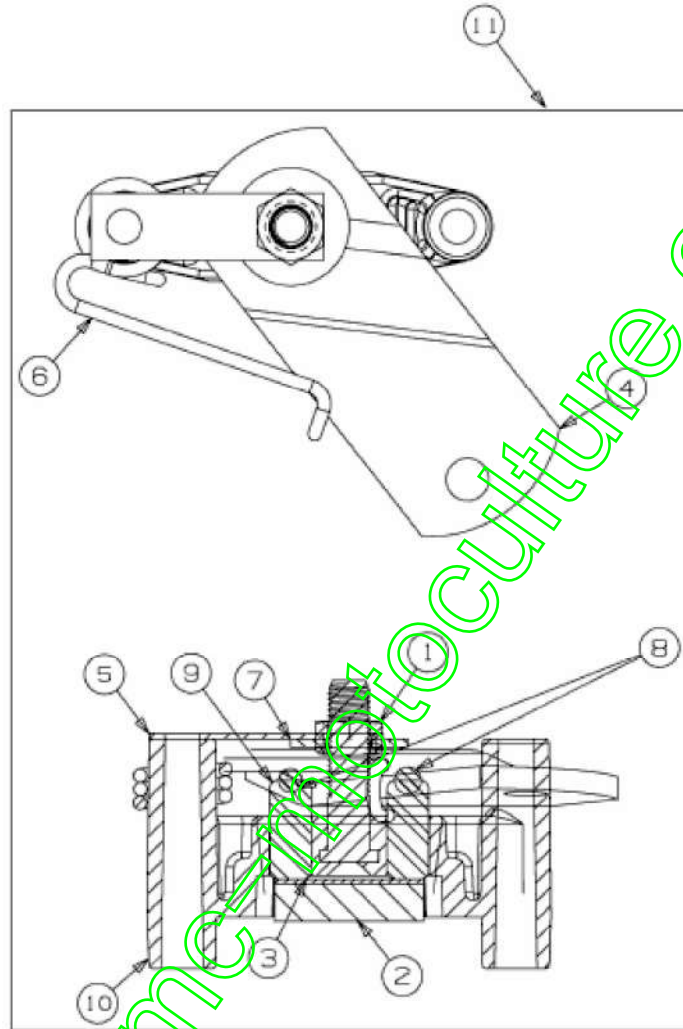
MASTERCUT 92 > 13BH761E659 (2013) > BOÎTE DE VITESSE 618-04575



Position	Numéro de pièce	#	Désignation	Dimension
8	710-0227	2	VIS	FINISH:MTD STD 701-01002
9	710-04731	1	SCHRAUBE TT 5/16-18 .375lg	710-04731
11	710-1325	17	VIS HEXAGONALE	FINISH:MTD SPEC-701-01002
12	717-0678	1	PLAQUETTE DE FREIN	FINISH:
13	719-04358	1	719-04358	719-04358
14	721-0213	1	JOINT SPI .625x.812x.094	FINISH:
15	725-1644	1	INTERRUPTEUR DE SÛCURITÛ	FINISH:VERZINKT SIEHE ZG.
16	726-0320	1	PLAQUE D'ISOLATION	FINISH:NATUR ODER SCHWARZ
18	736-0342	1	RONDELLE PLATE .283 x.75 x.030	FINISH:MTD STD 701-01000
19	6021-U1-1073	X	GRAISSE (400G)	+Li12 HYDROXYSTEARAT
20	741-1134	1	BILLE	FINISH:SIEHE ZG.
21	761-0202	1	DISQUE DE FREIN	FINISH:ÖL UND FEITTFREI
32	716-0231	1	CIRCLIPS	FINISH:PHOS & OIL/916-0231
33	716-0385	1	CIRCLIPS	FINISH:Schwarz PHOS & OIL
36	732-0614	1	CIRCLIPS	FINISH:ZINC PHOSPHATE
37	736-0336	1	RONDELLE 5/8X1.00X.030	ZINC SIEHE ZG.
38	736-0337	2	RONDELLE 5/8 IDX1.0 ODX.040	MTD STD 701-01001 936-0337
39	736-0349	1	RONDELLE 5/8 IDX10 OD X .020	FINISH:SIEHE ZG.
40	736-04337	1	RONDELLE	FINISH:GEÖLT
41	736-0494	1	RONDELLE	FINISH:ZINC SIEHE ZG.
42	736-0495	1	RONDELLE	FINISH:SIEHE ZG. 936-0495
43	741-0524A	2	ROULEMENT	FINISH: *
53	718-04045	1	PIGNON BALADEUR	FINISH:SIEHE ZG.
62	741-0524A	1	ROULEMENT	FINISH: *
63	618-04575	1	PONT COMPLET	618-04575

www.emc-motoculture.com

MASTERCUT 92 > 13BH761E659 (2013) > FREIN

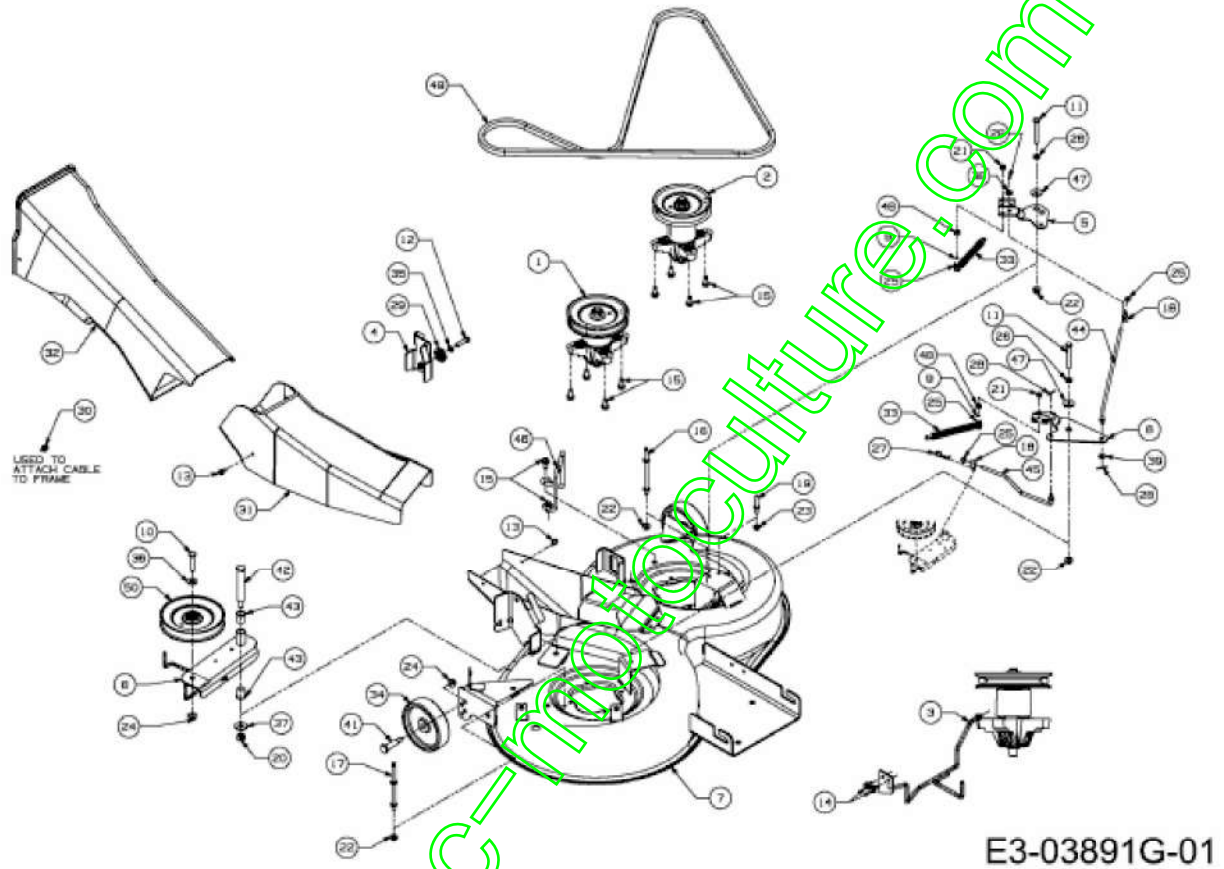


E3-03859D-03

Position	Numéro de pièce	#	Désignation	Dimension
1	712-0273	1	ÜCROU HEXAGONAL 5/16-24"	FINISH:MTD STD 701-01000
2	717-0678	1	PLAQUETTE DE FREIN	FINISH:
3	717-0682	1	INSERT DE FREIN	FINISH:NONE 917-0682
4	717-0700	1	LEVIER DE FREIN, j DROITE	717-0700
5	718-0150	1	LANG. DE SUPP.: ANTI ROTATION	FINISH:GELB VERZINKT
6	732-0742	1	RESSORT	732-0742/932-0742
7	736-0371	1	RONDELLE 1.344XA .875"	FINISH:701-01001
9	741-0343	2	GOUJON DE PRESSION 5/16"	FINISH:SIEHE ZG. 941-0343
10	761-0198A	1	APPUI DE FREIN	FINISH:NONE 961-0198A
11	661-0006	1	SUPPORT PLAQUETTE FREIN	FINISH:

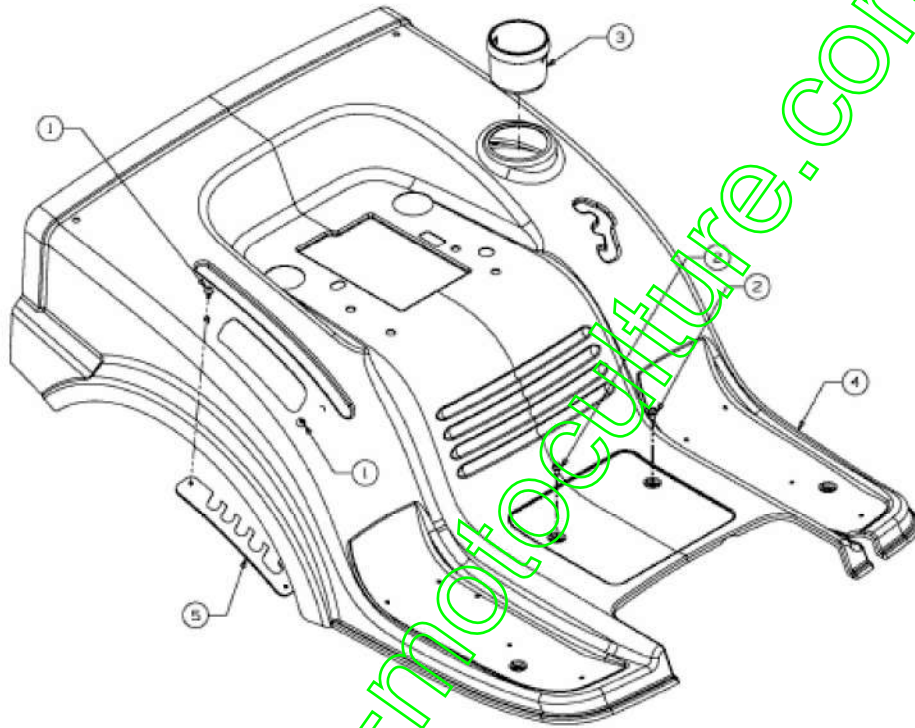
www.emc-motoculture.com

MASTERCUT 92 > 13BH761E659 (2013) > PLATEAU DE COUPE E (36"/92CM)



Position	Numéro de pièce	#	Désignation	Dimension
1	618-0324D	1		
2	618-0409C	1	PALIER DE LAME COMPLET	
3	647-04144-Z	1	TRINGLE SUPPORT PLATEAU	FINISH:GELBVERZINKT (101616)
4	683-04396	1	SUPPORT PLATEAU	SCHWEISSTEIL:LACKIERT LT-5
5	983-04409	1	FREIN DE LAME	LT5: NIETTEIL
6	683-04417	1	FREIN DE LAME	LT5: NIETTEIL
7	683-04418	1	CARTER DE COUPE 92 CM	SCHWEISSTEIL:FINISH:LACKIERT
8	683-04420	1	SPANNROLLENTÄGER VOLLST.	SCHWEISSTEIL:FINISH:LACKIERT
9	710-0106	2	VIS HEX. 1/4-20:1.25:GR5:SPEC	FINISH:MTD STD 701-01000
10	710-0347	1	VIS HEX. 3/8-16:1.75:GR5:STD	FINISH:MTD STD 701-01000
11	710-0378	2	VIS HEX.:5/16-18:2.50:GR5:STD	FINISH:MTD SPEC 701-01000
12	710-0528	1	VIS HEX. 5/16-18:1.25:GR5:STD	FINISH:STD 701-01000, 910-0528
13	710-0599	2	VIS j SIX PANS CREUX	MTD SPEC-701-01002 or 101617
14	710-0607	2	VIS HEX.TT5/16-18:.500HXINDWSH	FINISH:MTD SPEC-701-01002
15	710-1260A	10	VIS TT:5/16-18:.750 HXINDWSH	LAGERGEH.MESSERWELLE:701-01002
16	711-05319	1	GUIDE COURROIE	SCHWEISSTEIL.FINISH:PHOS & OIL
17	711-05320	1	GUIDE COURROIE	SCHWEISSTEIL.FINISH:PHOS & OIL
18	711-0736	2	AXE	FINISH:MTD SPEC 701-01000
19	711-0993	1	GUIDE COURROIE	FINISH:701-01006 911-0993
20	712-0290	1	ÜCROU 7/16-14	FINISH:MTD STD 701-01000
21	712-0291	2	ÜCROU EX AF-43013	FINISH:MTD STD SPEC-100015
22	712-04063	4	ÜCROU HEX. AVEC FLANC	FINISH:MTD STD SPEC-101616
23	712-04064	1	ÜCROU HEXAGONAL	GRF.FINISH:701-01000 912-04064
24	712-04065	3	ÜCROU HEXAGONAL	FINISH:SPEC-101616 912-04065
25	712-3006	4	ÜCROU HEXAGONAL	FINISH:PHOS AND OIL
26	712-3007	2	ÜCROU HEX. 5/16-18 GR5	FINISH:MTD STD 701-01000
27	714-0145	1	GOUPILLE	FINISH:PHOS & OIL
28	714-0507	3	GOUPILLE FENDUE 3/32 X .750	FINISH:MTD SPEC-100015
29	717-04074	1	PIGNON HAUTEUR PLATEAU	FINISH:SIEHE ZG. 917-04074
30	729-04033	1	CLIPS SERRE CABLE	729-04033
31	731-06251	1	CANAL D'ÜJECTION INFÉRIEUR	FINISH:SCHWARZ
32	731-06252	1	CANAL D'ÜJECTION SUPÉRIEUR	FINISH:SCHWARZ
33	732-0604A	2	RESSORT	FINISH:PHOS AND OIL
34	734-0973	2	ROULETTE DE PLATEAU	FINISH:KUNSTSTOFF SCHWARZ
35	736-0119	1	RONDELLE	FINISH:MTD STD 701-01001
36	736-0300	1	RONDELLE	FINISH:MTD SPEC-100015
37	736-04097A	1	RONDELLE PLATE:11.65x28.75x3mm	FINISH:MTD SPEC 701-01000
38	736-0700	1	RONDELLE A8.4 DIN 125	MTD SPEC-100015 24.6481.18
39	736-3020	1	RONDELLE	FINISH:MTD STD 701-01000
41	738-0373	2	VIS j ÉPAULE .496x1.525:3/8-16	FINISH:MTD STD 701-01000
42	738-0476	1	VIS j ÉPAULE .625x3.50:7/16-14	PHOS & OIL ODER SPEC 101616
43	741-0591	2	BAGUE	FINISH:NATUR 941-0591
44	747-04781	1	TIGE DE FREIN	FINISH:SPEC-100015
45	747-04782B	1	TIGE DE FREIN	FINISH:SPEC-100015
46	747-04840	1	GUIDE COURROIE	FINISH:SPEC-100015
47	748-0234	2	RONDELLE ÉPAULEE	FINISH:ROSTPREVENTION
48	750-05381	2	ENTRETOISE	FINISH:IN ÖL SAE 30 GEDIPPT
49	754-04175	1	COURROIE DE COUPE 92 CM	754-04175
50	756-04050	1	POULIE DE COURR. TR. Ø 6.0"DIA	KUGELGELAGERT:SCHWARZ LACKIERT

MASTERCUT 92 > 13BH761E659 (2013) > JUPE

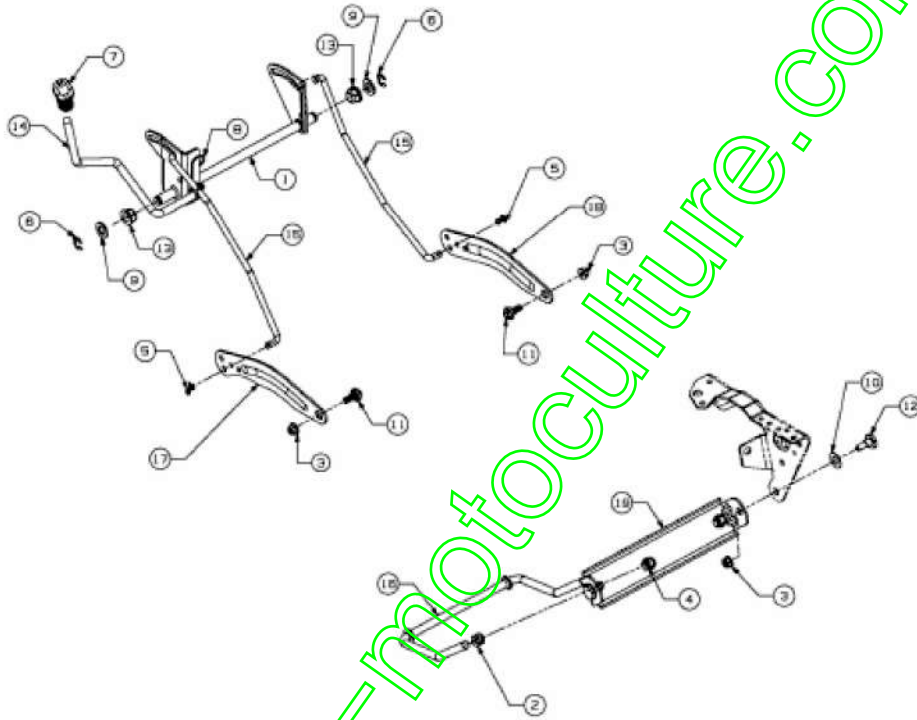


E3-03884C-01

Position	Numéro de pièce	#	Désignation	Dimension
1	710-05070	2	VIS	FINISH: SCHWARZ SPEC 701-01010
2	710-0599	2	VIS à SIX PANS CREUX	MTD SPEC-701-01002 or 101617
3	731-04591A	1	PORTE GOBELET	FINISH: KUNSTSTOFF SCHWARZ
4	783-05744	1	JUPE	FINISH: LACKIERT
5	783-05875A	1	SELECTEUR HAUTEUR DE COUPE	FINISH: 783-05875A-Z 5 POS

www.emc-motoculture.com

MASTERCUT 92 > 13BH761E659 (2013) > RELEVAGE PLATEAU DE COUPE

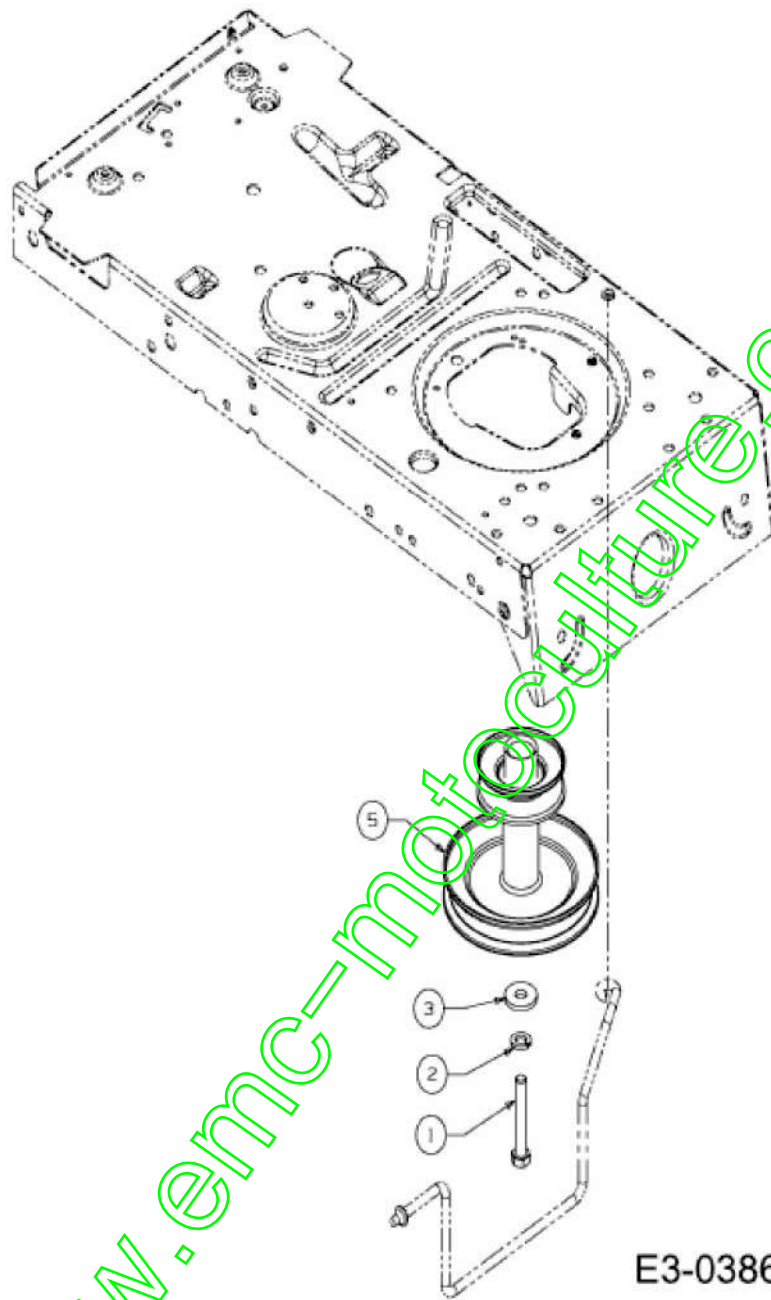


E3-03897C-01

Position	Numéro de pièce	#	Désignation	Dimension
1	683-04466	1	LEVIER COMPLET	SCHWEISSTEIL:FINISH LACKIERT
2	712-0206	2	ÜCROU HEX. 1/2-13:GR.5	FINISH:MTD STD 701-01000
3	712-04065	4	ÜCROU HEXAGONAL	FINISH:SPEC-101616 912-04065
4	712-3083	2	ÜCROU HEX. 1/2-13:GRB:NYLON	FINISH:MTD STD 701-01000
5	714-04040	2	GOUPILLE	FINISH:VERZINKT
6	716-0106A	2	CIRCLIPS	FINISH:MTD SPEC 701-01001
7	720-0311	1	POIGNÛE: 1/2	FARBE: SCHWARZ VINYL
8	732-04225	1	RESSORT	FINISH:MTD STD 701-01006
9	736-0366	2	RONDELLE 5/8 ID X 1.0 OD	FINISH:MTD STD 701-01000
10	736-0414	2	RONDELLE TÜFLON	FINISH:WEISS: 936-0414
11	738-04130	2	VIS .625X.175:3/8-16	FINISH:701-01002
12	738-0507B	2	VIS	FINISH:PHOS & OIL
13	741-0225	2	BAGUE HEXAGONALE TEFLON 6 PANS	FINISH:KUNSTSTOFF SCHWARZ
14	747-04282	1	LEVIER DE RELEVAGE :LT-5	FINISH:701-01000
15	747-04842	2	TRINGLE DE RELEVAGE	A/C/E/N-Deck
16	747-1324	1	TRINGLE	5" DIA FINISH:701-01000
17	783-04494C	1	NOIR	FINISH:LACKIERT MTD QUALITÄT
18	783-04711C	1	NOIR	FINISH:LACKIERT MTD QUALITÄT
19	783-0720C	1	SUPPORT DE RELEVAGE	FINISH:LACKIERT

www.emc-motoculture.com

MASTERCUT 92 > 13BH761E659 (2013) > POULIE MOTEUR

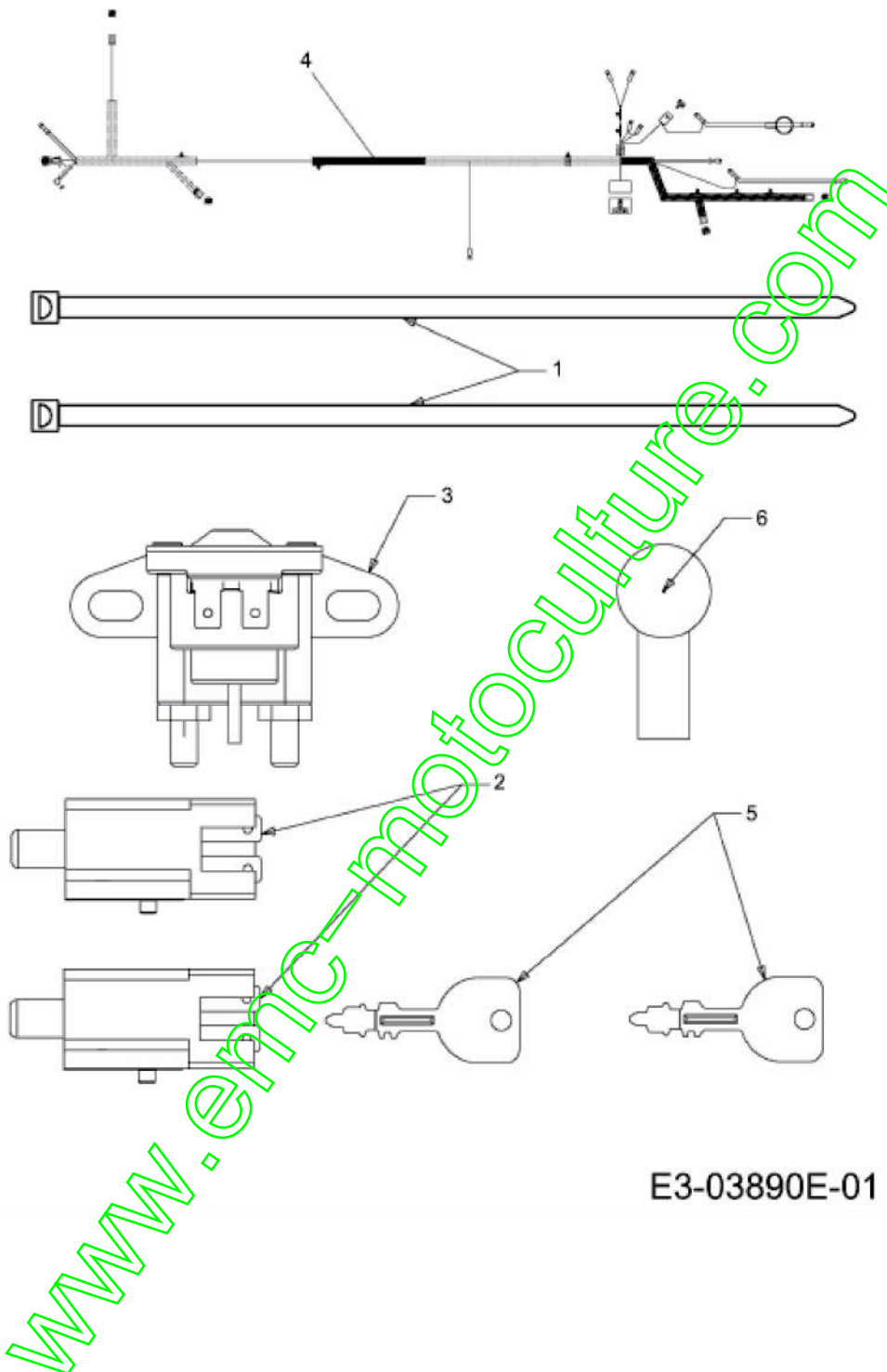


E3-03869A-01

Position	Numéro de pièce	#	Désignation	Dimension
1	710-04607	1	VIS POULIE MOTEUR	FINISH:MTD SPEC-100015
2	736-0171	1	RONDELLE GROWER	FINISH:MTD STD 701-01001
3	736-0322	1	RONDELLE .450 X 1.250 X .164	FINISH:701-01001 936-0322
5	756-04310	1	POULIE MOTEUR	GETRIEBE:FINISH:SPEC-100015

www.emc-motoculture.com

MASTERCUT 92 > 13BH761E659 (2013) > ASSORTIMENT ÉLECTRIQUE

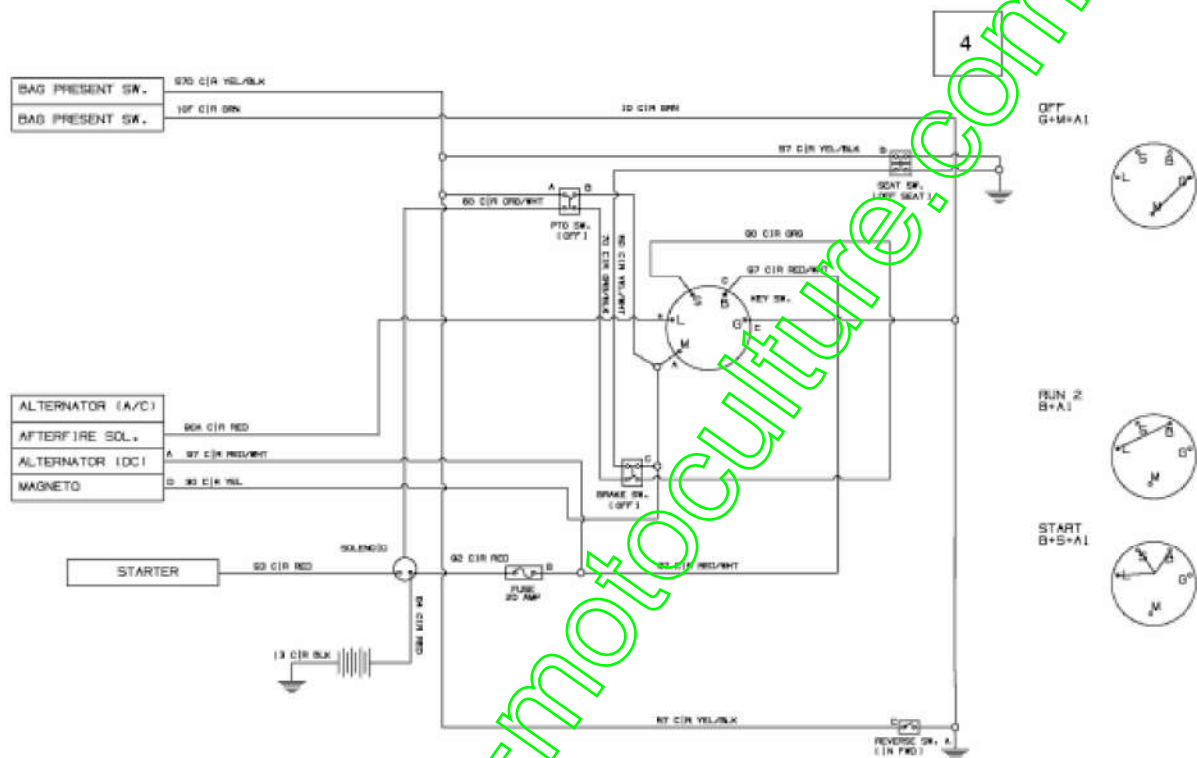


E3-03890E-01

Position	Numéro de pièce	#	Désignation	Dimension
1	725-0157	2	COLLIER DE SERRAGE3/16X0.5X7.4	MATERIAL:NYLON-SCHWARZ
2	725-04363	2	SECURITE	FINISH:SIEHE ZG.
3	725-04439	1	COMMUTATEUR MAGNÛTIQUE	12V:100 AMP
4	725-05503	1	725-05503	RR BAG
5	725-1744A	2	CLÛ DE CONTACT	FINISH:
6	725-3237	1	COUVERCLE POLE / ROUGE	BATTERIE FINISH:ROT

www.emc-motoculture.com

MASTERCUT 92 > 13BH761E659 (2013) > PLAN ÉLECTRIQUE

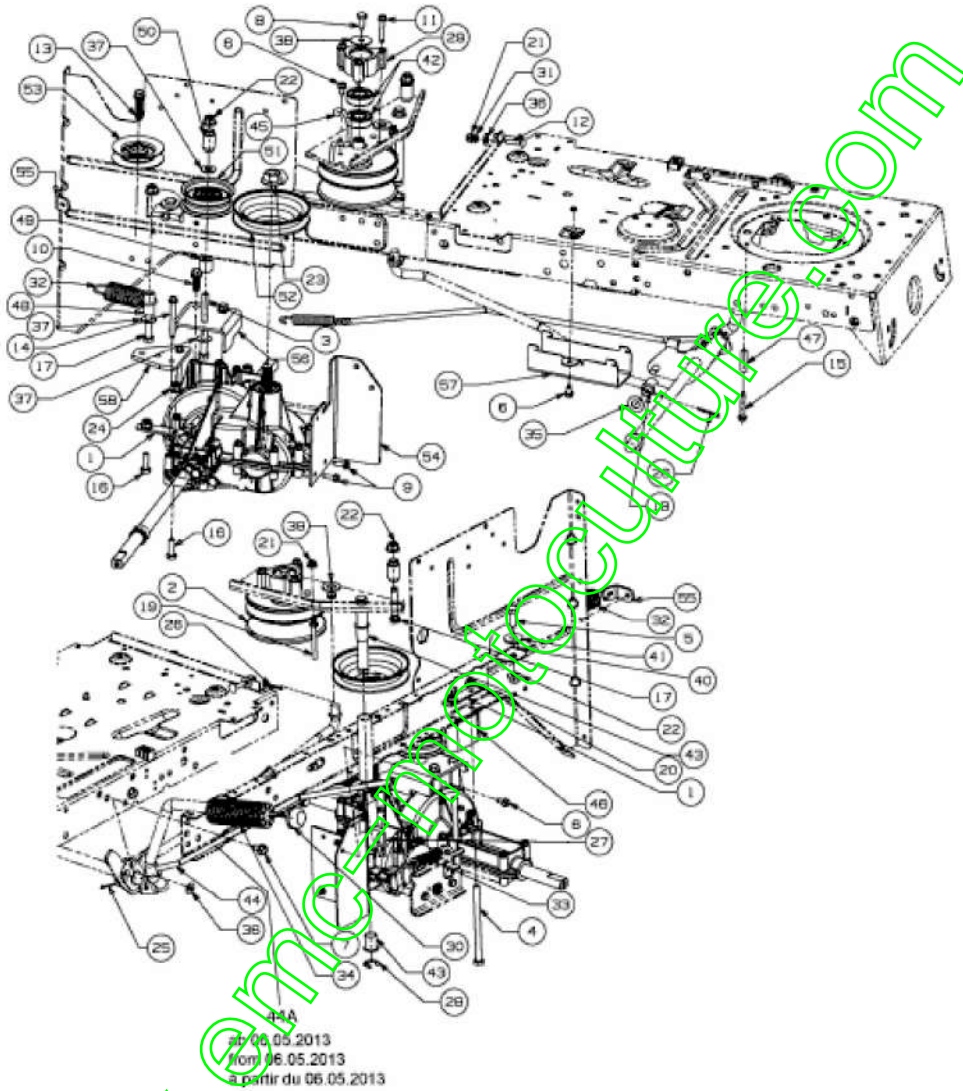


E3-03890E-02

Position	Numéro de pièce	#	Désignation	Dimension
4	725-05503	1	725-05503	RR BAG

www.emc-motoculture.com

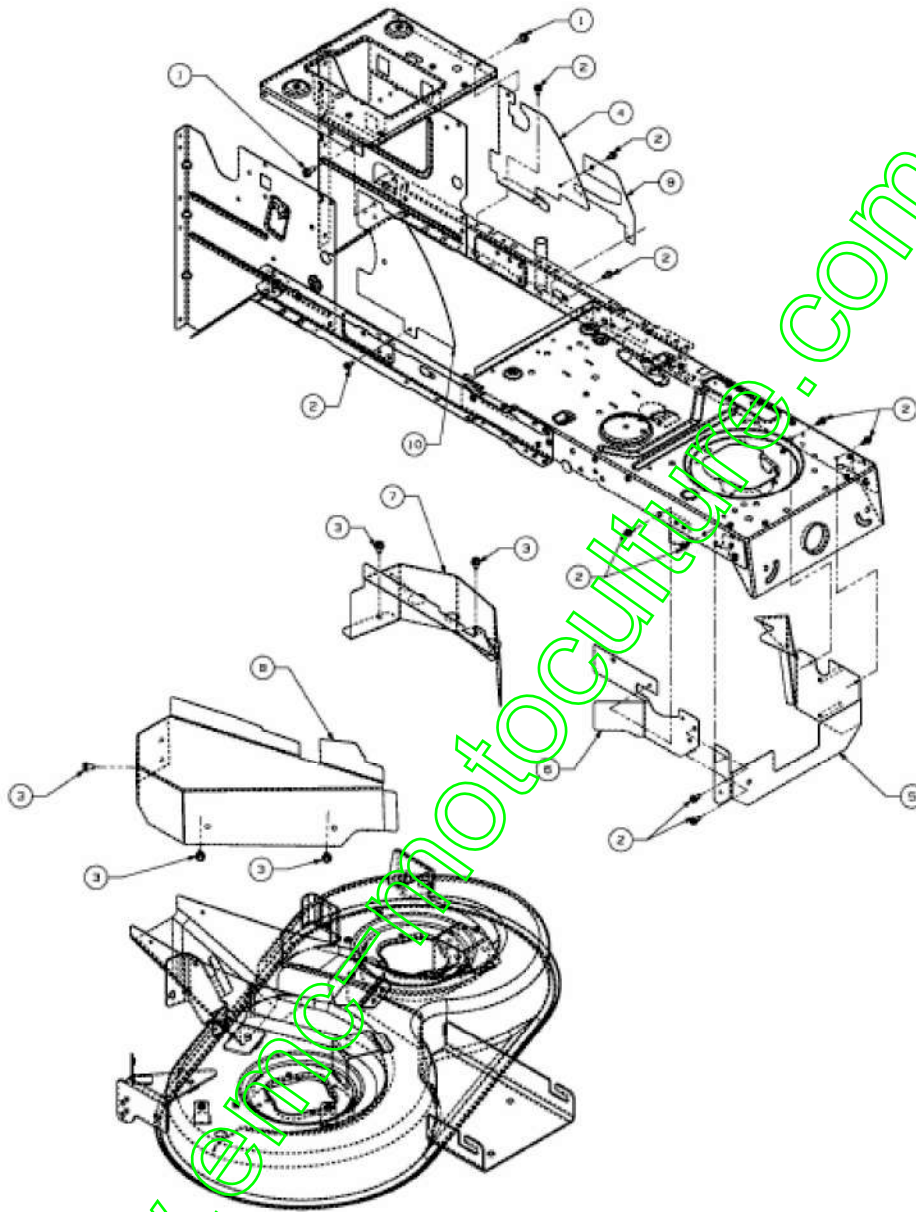
MASTERCUT 92 > 13BH761E659 (2013) > ENTRAÎNEMENT DE ROULEMENT, VARIATEUR



E3-03858F-01

Position	Número de pièce	#	Désignation	Dimension
1	17840-Z	2	SUPPORT	
2	656-04015A	1	POULIE VARIATEUR	FINISH:
3	710-0411	1	VIS HHCS:3/8-16:4.00:GR5:STD	FINISH:701-01000
4	710-04469	2	VIS HEX. 5/16-18X5.00:GR5:STD	710-04469
5	710-0514	1	VIS HEX.:3/8-16:1.00:GR5:STD	FINISH:MTD STD 701-01000
6	710-0599	4	VIS j SIX PANS CREUX	MTD SPEC-701-01002 or 101617
7	710-0604A	2	VIS 5/16-18:0.625	FINISH:MTD SPEC-701-01002
8	710-0627	1	VIS HEX. 5/16-24:1.750 GR5:LOCK	FINISH:MTD STD 701-01000
9	710-0642	2	VIS 1/4-20:0.750	MTD SPEC-701-01002 910-0642
10	710-0654A	2	VIS j SIX PANS CREUX	FINISH:MTD SPEC-701-01002
11	710-0778	3	VIS HEX. TT:1/4-20:1.500	FINISH:MTD SPEC-701-01002
12	710-0932A	1	VIS	FINISH:MTD STD 701-01000
13	710-1007	1	VIS HEX.TTSEMS3/8-16:1.500	FINISH:STD 701-01002 or 101616
14	710-1026	2	VIS HEX.TT:1/4-20:1.750	FINISH:MTD-SPEC-100016
15	710-1325	1	VIS HEXAGONALE	FINISH:MTD SPEC-701-01002
16	710-1682	2	VIS	FINISH:SPEC-100015 21.1441.72
17	710-3144	2	VIS HEX.: 3/8-16:2.00:GR5:STD	FINISH:STD 701-01000 910-3144
18	711-04036	1	AXE	FINISH:GLANZVERZINKT 911-04036
19	711-04826	1	GUIDE COURROIE	BLACK OXIDE ODER PHOS & OIL
20	712-04063	2	ÜCROU HEX. AVEC FLANC	FINISH:MTD STD SPEC-101616
21	712-04064	2	ÜCROU HEXAGONAL	GRF FINISH:701-01000 912-04064
22	712-04065	4	ÜCROU HEXAGONAL	FINISH:SPEC-101616 912-04065
23	712-0700	1	ÜCROU HEXAGONAL	FINISH:701-01000 912-0700
24	712-0714	2	ÜCROU	FINISH:MTD SPEC-100015
25	714-0111	1	GOUPILLE FENDUE 3/32:1.0"	FINISH:MTD SPEC-100015
26	714-0115	2	GOUPILLE FENDUE 1/8 x 1.0	FINISH:MTD SPEC-100015
27	714-0209	1	GOUPILLE FENDUE	FINISH:GELBVERZINKT 914-0209
28	716-0106A	1	CIRCLIPS	FINISH:MTD SPEC 701-01001
29	718-04261	1	CAGE DE ROULEMENT	FINISH:ROSTSCHUTZ SIEHE ZG.
30	726-0214	1	BOUCHON	FINISH:SCHWARZ
31	726-0233	1	RONDELLE	FINISH:PHOS AND OIL
32	732-04505	1	RESSORT 1.00 DIA X 3.925 LG	FINISH:PHOS AND OIL
33	732-0716D	1	RESSORT	FINISH:MTD STD 701-01006
34	735-0239	1	CAOUTCHOUC/PEDALE 4;0 LG	FINISH:SCHWARZ
35	736-0272	1	RONDELLE .510x1.00x.060	FINISH:MTD-SPEC 101616
36	736-0275	2	RONDELLE	FINISH:MTD STD 701-01000
37	736-0300	3	RONDELLE	FINISH:MTD SPEC-100015
38	736-0362	1	RONDELLE .320 D X 1.25 ODX .0	FINISH:701-01001
39	736-3019	1	RONDELLE .531x1.062x.134:HT	FINISH:736-3019-Z
41	738-0347	1	RONDELLE j EMB. .625IDx.169	FINISH:
42	741-0124A	2	ROULEMENT A BILLE	FINISH:
43	741-0591	2	BAGUE	FINISH:NATUR 941-0591
44	747-04815B	1	TRINGLE DE FREIN	FINISH:SPEC-100015
45	747-04897D	1	747-04897D	FINISH:MTD SPEC-100015
46	748-04175	1	SUPPORT ENTRETOISE	FINISH:GEÖLT
47	750-04456	1	ENTRETOISE	FINISH:VERZINKT SIEHE ZG.
48	750-04584	1	DOUILLE .375IDx.625ODx 1.34 LG	FINISH:SPEC-101616:GELB VERZIN
49	750-04988	1	ENTRETOISE	FINISH:ÖL GEDIPPT
50	750-05521A	2	750-05521A	FINISH:GEÖLT
51	756-04224	1	POULIE TENDEUR	FINISH:SIEHE ZG.
52	756-04298	1	POULIE DE PONT	PINS:FINISH:SIEHE ZG.656-04044
53	756-04324	1	POULIE TENDEUR	FINISH:SCHWARZ LACKIERT
54	783-05705	1	SUPPORT DE TRANSMISSION	FINISH:LACKIERT
55	783-05844-Z	1	EQUERE	783-05844-Z
56	783-05855	1	STÜTZBLECH GETRIEBE	FINISH:LACKIERT
57	783-05882	1	FÜHRUNGSBLECH:FWD:RR DIS LT-5	FINISH:LACKIERT 783-05882*
58	783-1363	1	MONTAGEPLATTE-GETRIEBE	FINISH:BLAU CHROMATIEREN *

MASTERCUT 92 > 13BH761E659 (2013) > COUVERCLE DE PROTECTION COURROIE
PLATEAU DE COUPE E (36"/92CM)

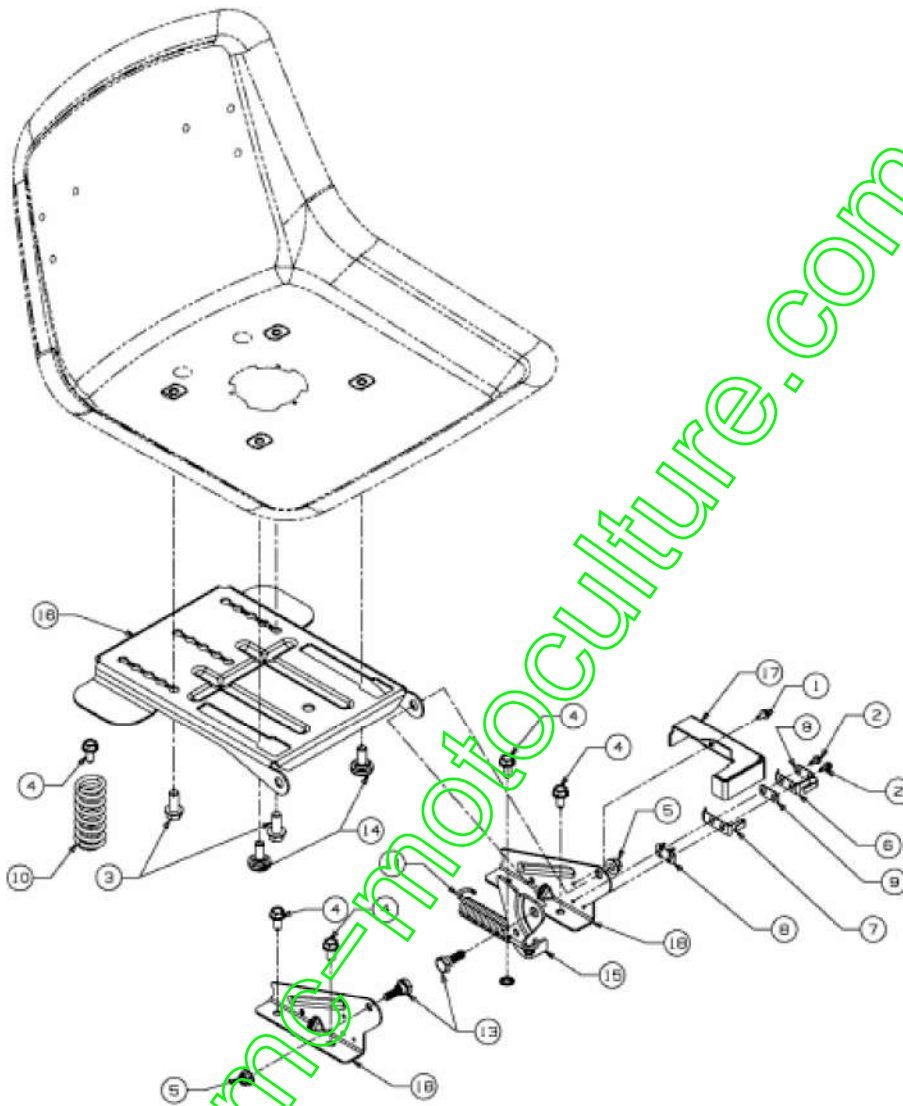


E3-04001D-01

Position	Numéro de pièce	#	Désignation	Dimension
1	710-04484	2	VIS HEX. TT:5/16-18:.750:HXIND	FINISH:MTD SPEC-701-01002
2	710-0599	10	VIS $\bar{\bar{}}$ SIX PANS CREUX	MTD SPEC-701-01002 or 101617
3	710-0607	5	VIS HEX.TT5/16-18:.500HXINDWSh	FINISH:MTD SPEC-701-01002
4	783-05994	1	ABDECKUNG RE.HINTEN:LT-5	FINISH:LACKIERT MTD QUALITÄT
5	783-05998	1	ABDECKUNG1 FRANCE:LT-5:E-DECK	FINISH:LACKIERT MTD QUALITÄT
6	783-05999	1	ABDECKUNG2 FRANCE:LT-5:E-DECK	FINISH:LACKIERT MTD QUALITÄT
7	783-06000	1	ABDECKUNG3 FRANCE:LT-5:E-DECK	FINISH:LACKIERT MTD QUALITÄT
8	783-06001A	1	FINISH:LACKIERT MTD QUALITÄT	FINISH:LACKIERT MTD QUALITÄT
9	783-06084	1	ABDECKUNG2:GETRIEBE:AUTO:LINKS	FINISH:LACKIERT MTD QUALITÄT
10	783-06676	1	PROTECTION DROITE	FINISH:LACKIERT MTD QUALITÄT

www.emc-motoculture.com

MASTERCUT 92 > 13BH761E659 (2013) > SUPPORT DE SIÈGE

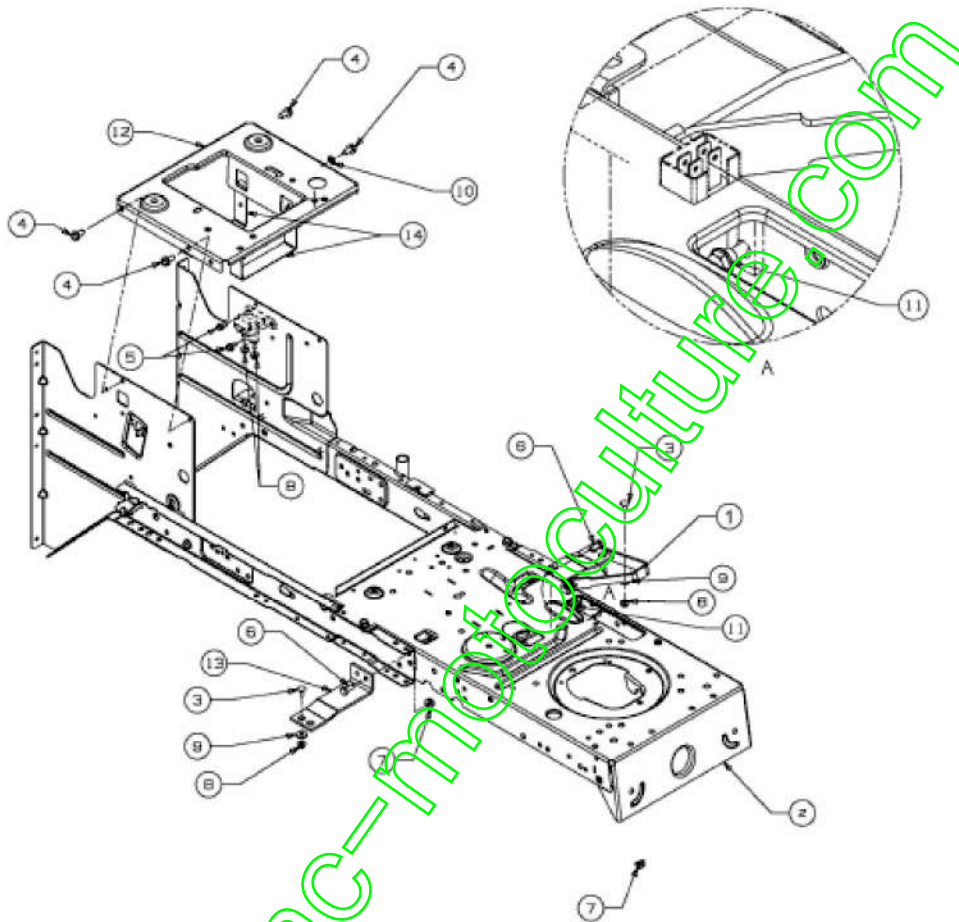


E3-04368B-01

Position	Numéro de pièce	#	Désignation	Dimension
1	710-0224	1	VIS PARK:#10-16:0.500:HXINDWSH	FINISH:MTD STD 701-01002
2	710-0227	2	VIS	FINISH:MTD STD 701-01002
3	710-04482	2	VIS:3/8-16:.875:GR5:STD	FINISH:MTD STD 701-01000
4	710-04484	6	VIS HEX. TT:5/16-18:.750:HXIND	FINISH:MTD SPEC-701-01002
5	712-04063	2	ÛCROU HEX. AVEC FLANC	FINISH:MTD STD SPEC-101616
6	725-1303	1	RESSORT DE S@RETÛ SIËGE	SI.-SCHALTER SITZ:GELBVERZINKT
7	725-1439	1	RESSORT S@RETÛ DE SIEGE	SI.-SCHALTER SITZ:GELBVERZINKT
8	726-0278	1	PLAQUE D'ISOLATION	FINISH:NATUR ODER SCHWARZ
9	726-0279	2	PLAQUE D'ISOLATION	FINISH:NATUR ODER SCHWARZ
10	732-04035	2	RESSORT DE SIEGE	FINISH:701-01000
11	732-04309	1	RESSORT	FINISH:MTD STD 701-01006
12	736-0607	1	RONDELLE	FINISH:MTD STD 701-01004
13	738-0296	2	AXE EPAULE	FINISH:701-01000
14	738-04012A	2	VIS EPAULEE	FINISH:SIEHE ZG.
15	783-0209D	1	SUPP. SIËGE	FINISH:VERZINKT SIEHE ZG.
16	783-04081D	1	783-06352637	FINISH:LACKIERT MTD QUALITÄT
17	783-04877A	1	783-06279	FINISH:LACKIERT
18	783-1489D	2	783-1489B-4015 / FEUERROTQ	

www.emc-motoculture.com

MASTERCUT 92 > 13BH761E659 (2013) > CHÂSSIS

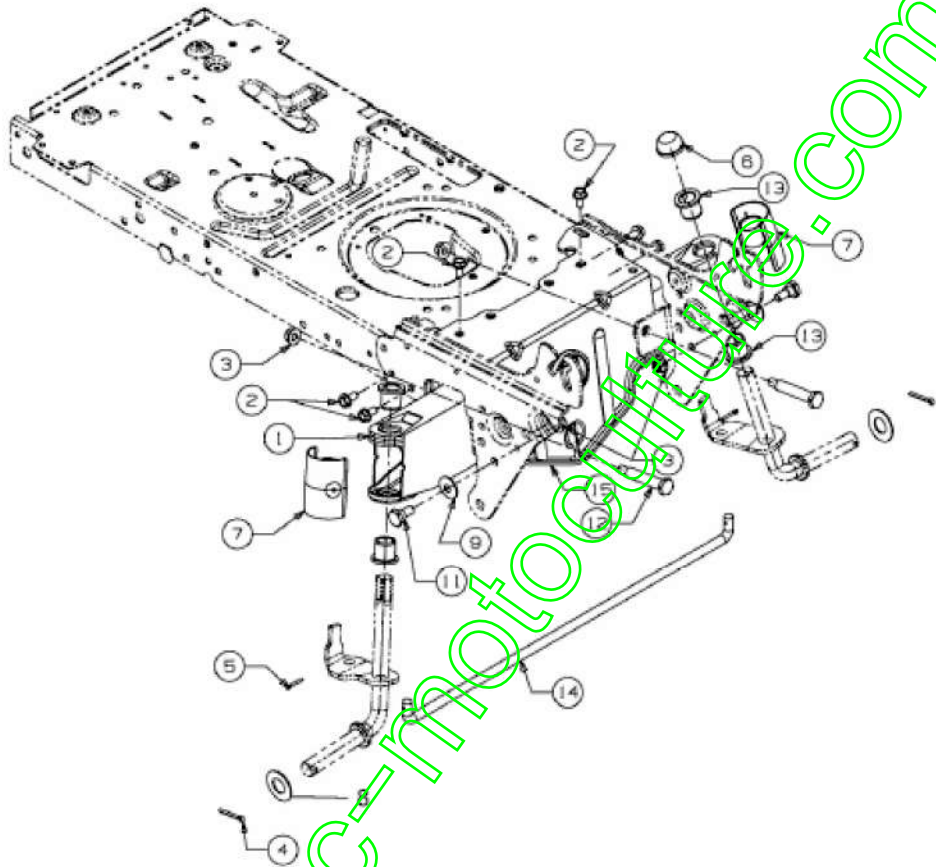


E3-04369C-01

Position	Numéro de pièce	#	Désignation	Dimension
1	683-04195	1	STÜTZKONSOLE-LI.SITZWANNE LT5	SCHWEISSTEIL
2	683-04682A	1		
3	710-0134	4	VIS ; T α TE PLATE	FINISH:MTD STD 701-01000
4	710-04484	8	VIS HEX. TT:5/16-18.:750:HXIND	FINISH:MTD SPEC-701-01002
5	710-0599	2	VIS ; SIX PANS CREUX	MTD SPEC-701-01002 or 101617
6	710-3008	4	VIS 5/16-18.:75:GR5:STD	FINISH:MTD STD 701-01000
7	712-04063	5	ÜCROU HEX. AVEC FLANC	FINISH:MTD STD SPEC-101616
8	712-04064	8	ÜCROU HEXAGONAL	GRF:FINISH:701-01000 912-04064
9	736-0173	4	RONDELLE 281DX 74ODX.063	FINISH:MTD STD 701-01000
10	736-0607	1	RONDELLE	FINISH:MTD STD 701-01001
11	738-04237A	1	AXE EPAULE	FINISH:MTD STD 701-01002
12	783-04548D	1		
13	783-04637	1	STÜTZKONSOLE SITZWANNE LT5	FINISH:NONE
14	783-04869A	2	HALTEBLECH:BATTERIE:LT-5	FINISH:LACKIERT

www.emc-motoculture.com

MASTERCUT 92 > 13BH761E659 (2013) > AXE AVANT

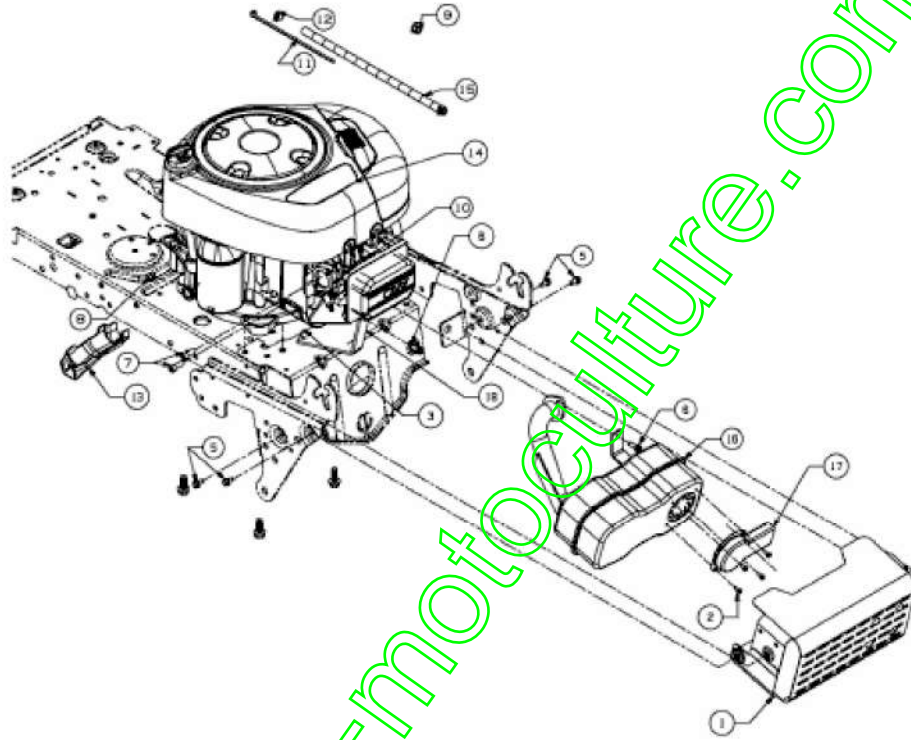


E3-04363B-01

Position	Numéro de pièce	# Désignation	Dimension
1	683-0128B	1 BLECH-VORDERACHSE VOLLST:	SCHWEISSTEIL: 683-0128B-0637
2	710-04484	6 VIS HEX. TT:5/16-18.:750:HXIND	FINISH:MTD SPEC-701-01002
3	712-04065	4 ÜCROU HEXAGONAL	FINISH:SPEC-101616 912-04065
4	714-0162	2 GOUPILLE FENDUE 5/32:1.25	FINISH:MTD SPEC-100015
5	714-0474	2 GOUPILLE	FINISH:MTD SPEC-100015
6	726-0341	1 CAPUCHON CLIPS	FINISH:SCHWARZ
7	731-1291A	2 CARTER PLASTIQUE	MATERIAL:PP SCHWARZ:LT5
8	736-0316	2 RONDELLE 1.78XA1.59"	FINISH:MTD STD 701-01000
9	736-0331	2 RONDELLE CONIQUE	FINISH:MTD SPEC-100016
11	738-0143	2 VIS EPAULEE	FINISH:MTD SPEC 100015 (EU)
12	738-04128	2 VIS j ÜPAULE .500x2.38:3/8-16	FINISH:MTD STD 701-01006
13	741-0660A	4 BAGUE	FINISH:KUNSTSTOFF SCHWARZ
14	747-04299A	1 TRINGLE DE DIRECTION	FINISH:MTD STD 701-01000
15	783-05326B	1 783-05326B-S	FINISH:LACKIERT MTD QUALITÄT

www.emc-motoculture.com

MASTERCUT 92 > 13BH761E659 (2013) > ACCESSOIRES MOTEUR

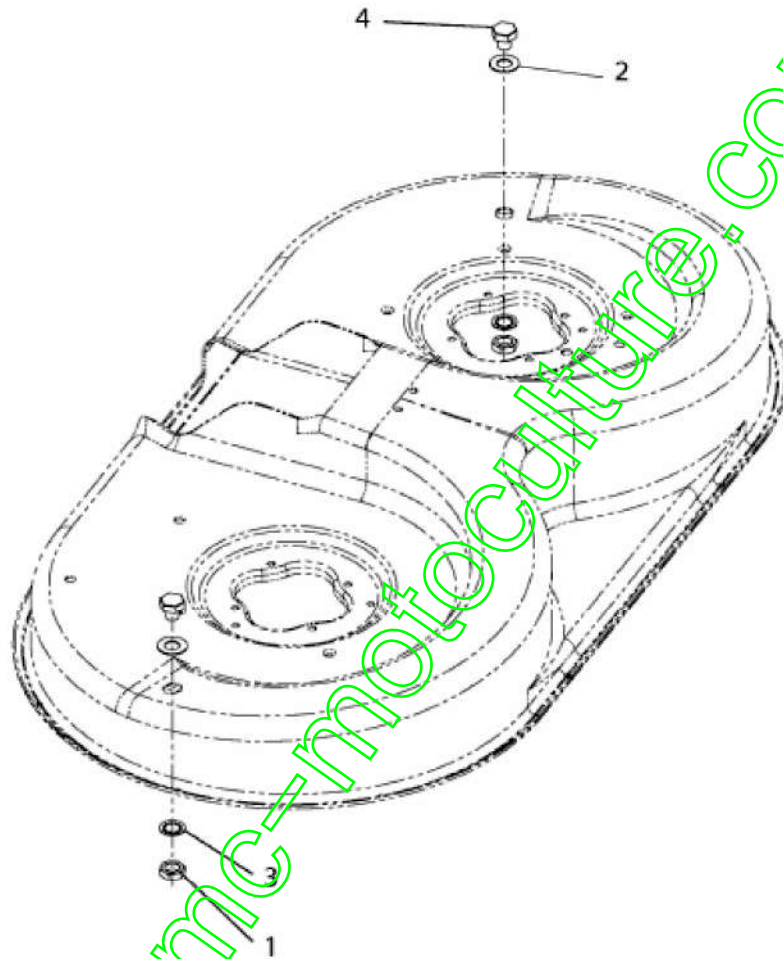


E3-04364E-01

Position	Numéro de pièce	#	Désignation	Dimension
1	683-04549	1	PROTECTION D ECHAPPEMENT	SCHWEISSTEIL:FINISH LACKIERT
2	710-0227	4	VIS	FINISH:MTD STD 701-01002
3	710-04484	1	VIS HEX. TT:5/16-18.:750:HXIND	FINISH:MTD SPEC-701-01002
4	710-04683A	4	VIS	FINISH:MTD SPEC-701-01002
5	710-0599	4	VIS i SIX PANS CREUX	MTD SPEC-701-01002 or 101617
6	710-0642	2	VIS1/4-20:0.750	MTD SPEC-701-01002 910-0642
7	710-1314A	2	VIS HEX. INT. 5/16-18.:75:GR8	FINISH:PHOS & OIL
8	712-0271	1	ECROU 1/4-20"+ DISQUE DENTÜ	FINISH:MTD STD 701-010015
9	712-3005	1	ÜCROU AVEC FLANC:3/8-16:GR5	FINISH:701-01000 912-3005
10	721-0208	1	JOINT ECHAP B/S MONO CYLINDRE	FINISH:B&S #272293
11	725-0157	1	COLLIER DE SERRAGE3/16X0.5X7.4	MATERIAL:NYLON-SCHWARZ
12	726-0205	2	COLLIER DE SERRAGE DE BOYAU	FINISH:PHOSPHATIERT (GELB)
13	731-05628	1	GOUTIERE VIDANGE D HUILE	FINISH:SCHWARZ
15	751-0535	13	TUYAU ESSENCE NOIR	Ø12,7+/-5.84 / Ø6,35+/-0,41
16	751-10536A	1	SILENCIEUX	FINISH:SIEHE ZG.
17	751-11053A	1	DEFLECTEUR D ECHAPPEMENT	LANGER ABGASKANAL:ALUMINIZED
18	783-06509	1	MODELL 21:FINISH LACKIERT *	MODELL 21:FINISH LACKIERT *

www.emc-motoculture.com

MASTERCUT 92 > 13BH761E659 (2013) > COUVERCLE DE FERMETURE TUYÈRE
NETTOYAGE PLATEAU DE COUPE

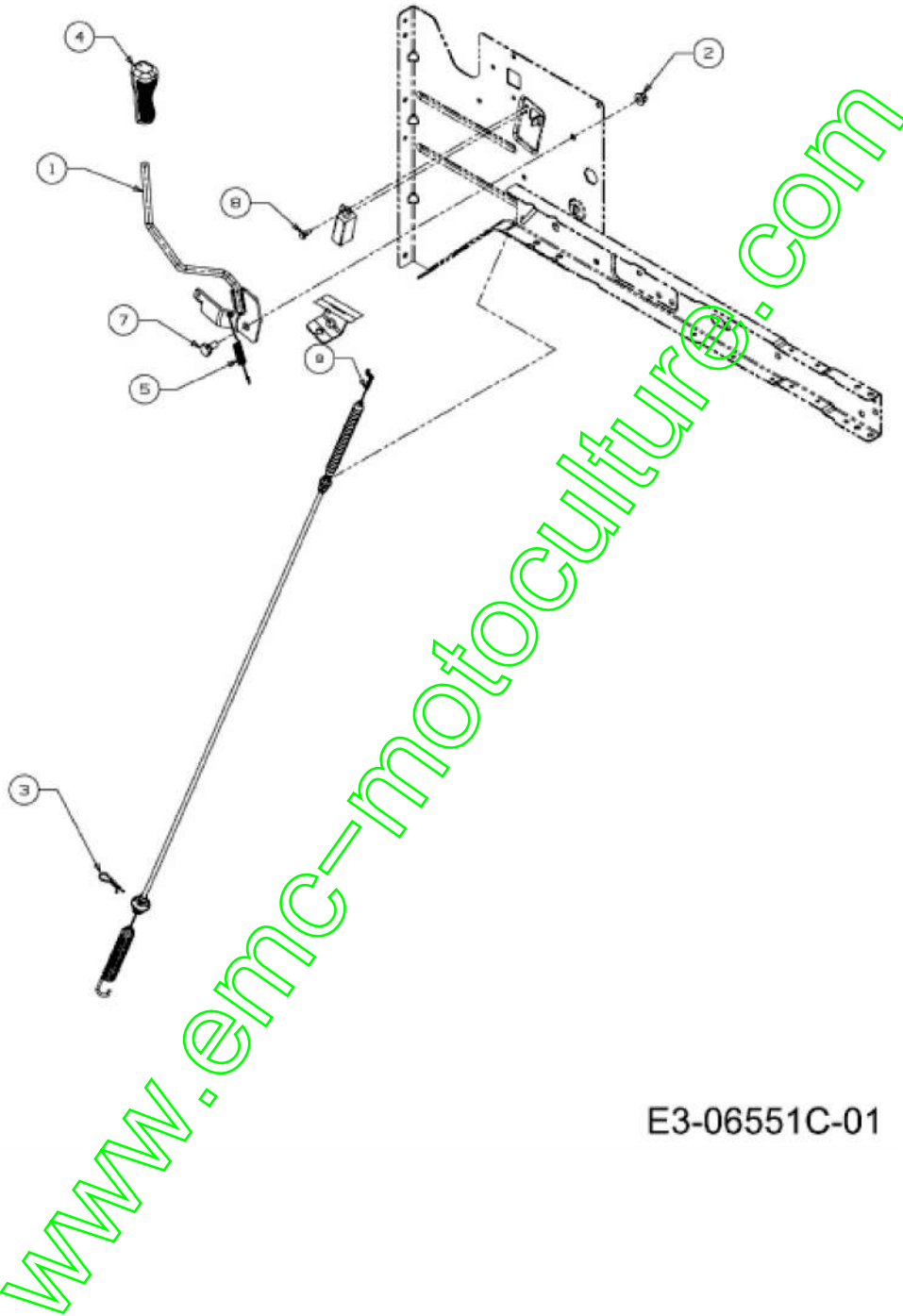


E3-05374A-01

Position	Numéro de pièce	#	Désignation	Dimension
1	712-0641	2	ECROU HEX. M16-1.5 DIN 936	FINISH:701-01000 24.1424.31
2	736-0187	2	RONDELLE .64X1.24X.06	FINISH:MTD SPEC 701-01001
3	736-0225	2	RONDELLE	FINISH:701-01001
4	738-04146	2	VIS BOUCHON	DECKWASCHDÜSE FINISH:701-01000

www.emc-motoculture.com

MASTERCUT 92 > 13BH761E659 (2013) > ENCLÈCHEMENT PLATEAU DE COUPE

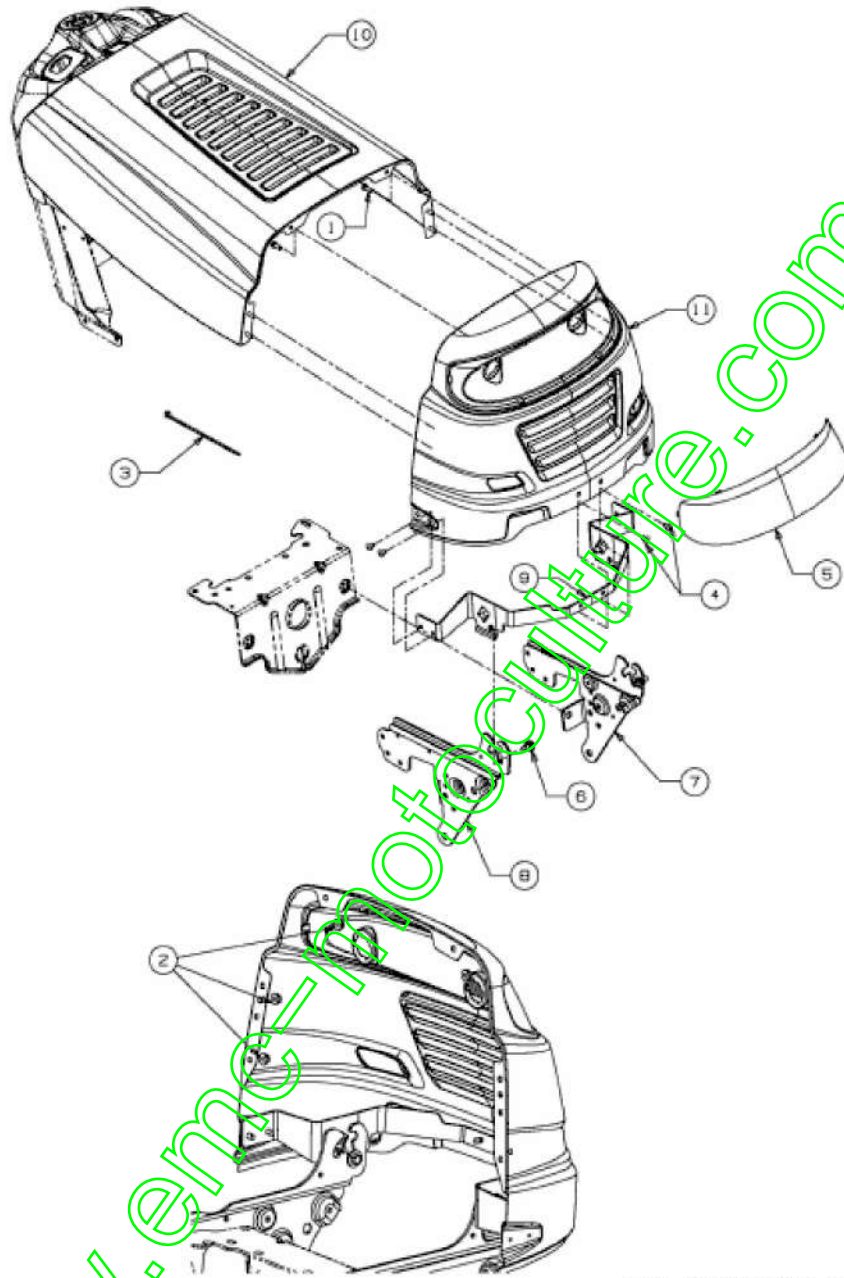


E3-06551C-01

Position	Numéro de pièce	#	Désignation	Dimension
1	647-04239	1	LEVIER ENCLenchEMENT	SCHWEISSTEIL:647-04239 SCHWARZ
2	712-04063	1	ÜCROU HEX. AVEC FLANC	FINISH:MTD STD SPEC-101616
3	714-0145	1	GOUPILLE	FINISH:PHOS & OIL
4	720-04049A	1	POIGNEE PLASTIQUE	FINISH:Schwarz
5	732-04276A	1	RESSORT	FINISH:701-01006
7	738-0140	1	VIS j ÜP...435 x.178-5/16 x.56	FINISH:VERZINKT
8	738-04237A	1	AXE EPAULE	FINISH:MTD STD 701-01002
9	746-04173E	1	CABLE D EMBRAYAGE	ABGEDICHTET E-TEIL-SET

www.emc-motoculture.com

MASTERCUT 92 > 13BH761E659 (2013) > CAPOT DE MOTEUR 1-STYLE

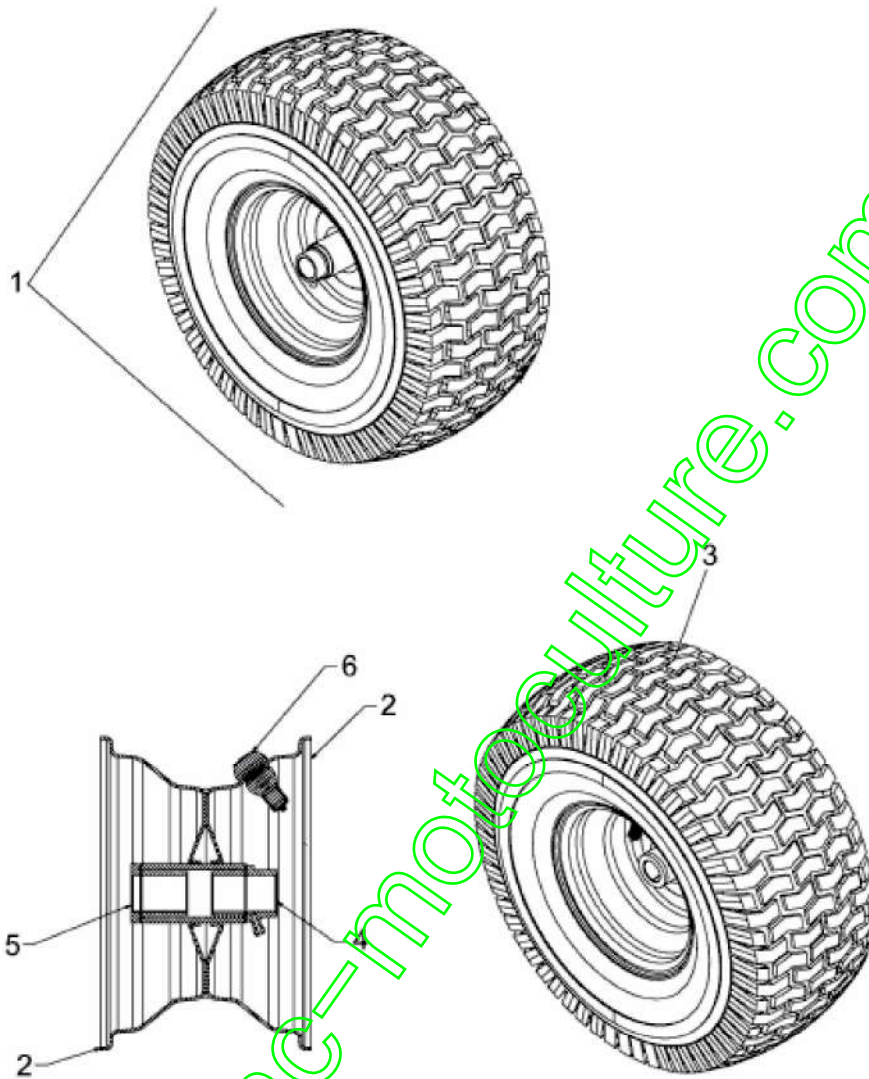


E3-07477B-01

Position	Numéro de pièce	#	Désignation	Dimension
1	710-0751	6	VIS HEX.: 1/4-20.:620:GR5:STD	FINISH:701-01000
2	712-04064	6	ÜCROU HEXAGONAL	GRF:FINISH:701-01000 912-04064
3	725-0157	1	COLLIER DE SERRAGE3/16X0.5X7.4	MATERIAL:NYLON-SCHWARZ
4	728-04063	6	FINISH:	FINISH:
5	731-06757	1	OPTIQUE DE PHARE NOIR	FINISH:SCHWARZ
6	738-04091A	2	VIS À ÉPAULE	FINISH:701-01002
7	783-05417	1	ÜTRIER DE CHARN.:j DR. CAPOT	FINISH:LACKIERT
8	783-05418	1	ÜTRIER DE CHARN.:j DR. CAPOT	FINISH:LACKIERT
9	783-05454	1	MTD NOIR	FINISH:LACKIERT MTD QUALITÄT
10	783-05684	1	PERLEISS	FINISH:LACKIERT MTD QUALITÄT
11	783-05685	1	CALANDRE VERTE VERTS LOISIRS	FINISH:LACKIERT MTD QUALITÄT

www.emc-motoculture.com

MASTERCUT 92 > 13BH761E659 (2013) > ROUES AVANT 13X5

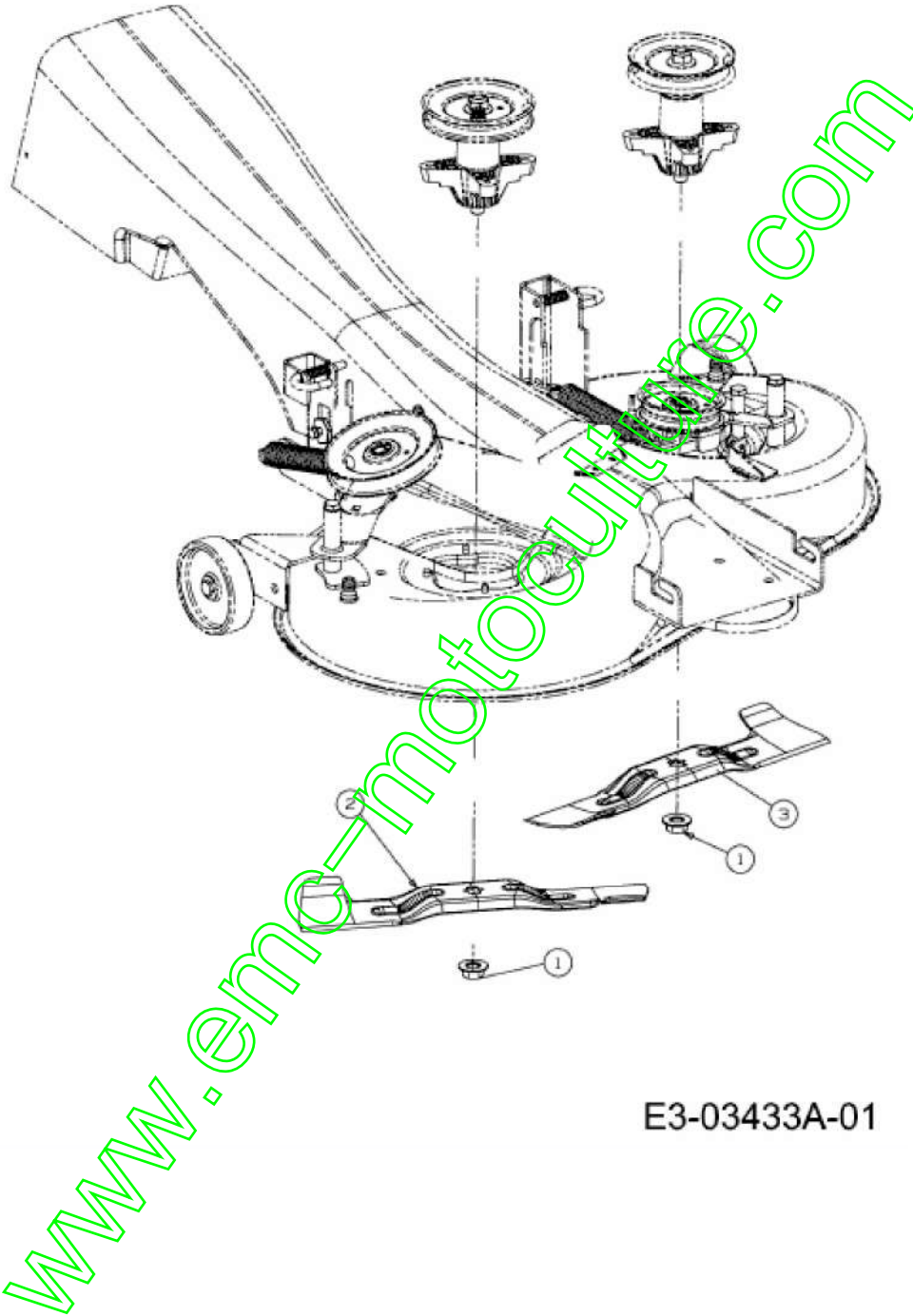


E3-02082B-01

Position	Numéro de pièce	#	Désignation	Dimension
1	634-04101	2	ROUE AV COMPLETE	GLEITLAGER
2	634-04098A	2	FELGE VOLLST:6x4:PLS BRG:1.0ID	SCHWEIßTEIL
3	734-0298	2	PNEU 13*500*6	734-0298-0901/-0902 000.75.551
4	741-0990A	2	PALIER DE BRIDE	MIT SCHMIERNIPPEL
5	741-0516A	2	PALIER DE BRIDE	.757 ID x 1.00 OD x 1.2 LG
6	734-0255	2	VALVE:PNEU	TR 412-P / 32.6mm / 934-0255

www.emc-motoculture.com

MASTERCUT 92 > 13BH761E659 (2013) > LAMES



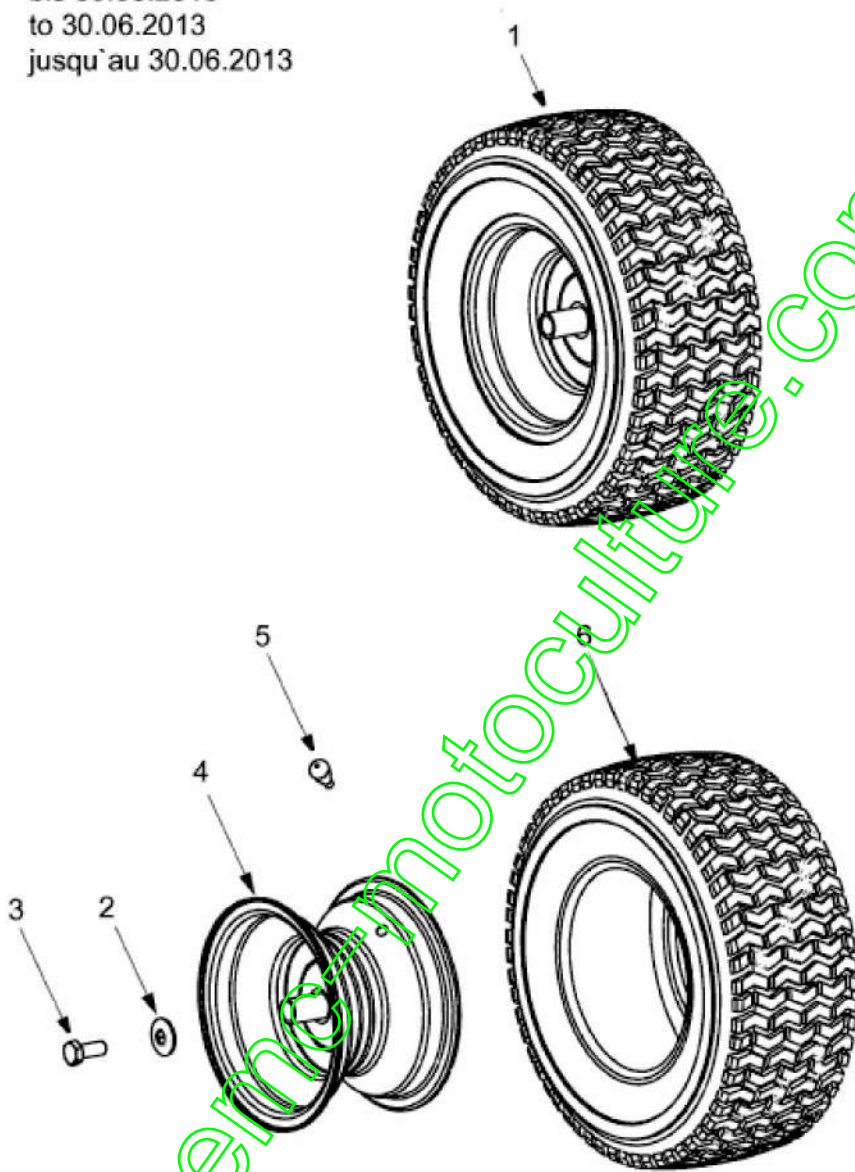
E3-03433A-01

Position	Numéro de pièce	#	Désignation	Dimension
1	712-0417A	2	ŪCROU HEX. AV. FLANC: 5/8-18	FINISH:MTD STD 701-01000
2	742-04020A	1	LAME ; DROITE 18.40 LG	STAR BAG
3	742-04021A	1	LAME ; GAUCHE 18.40 LG	STAR BAG

www.emc-motoculture.com

MASTERCUT 92 > 13BH761E659 (2013) > ROUES ARRIÈRE 18X6.5 JUAQU'AU 30.06.2013

bis 30.06.2013
to 30.06.2013
jusqu'au 30.06.2013



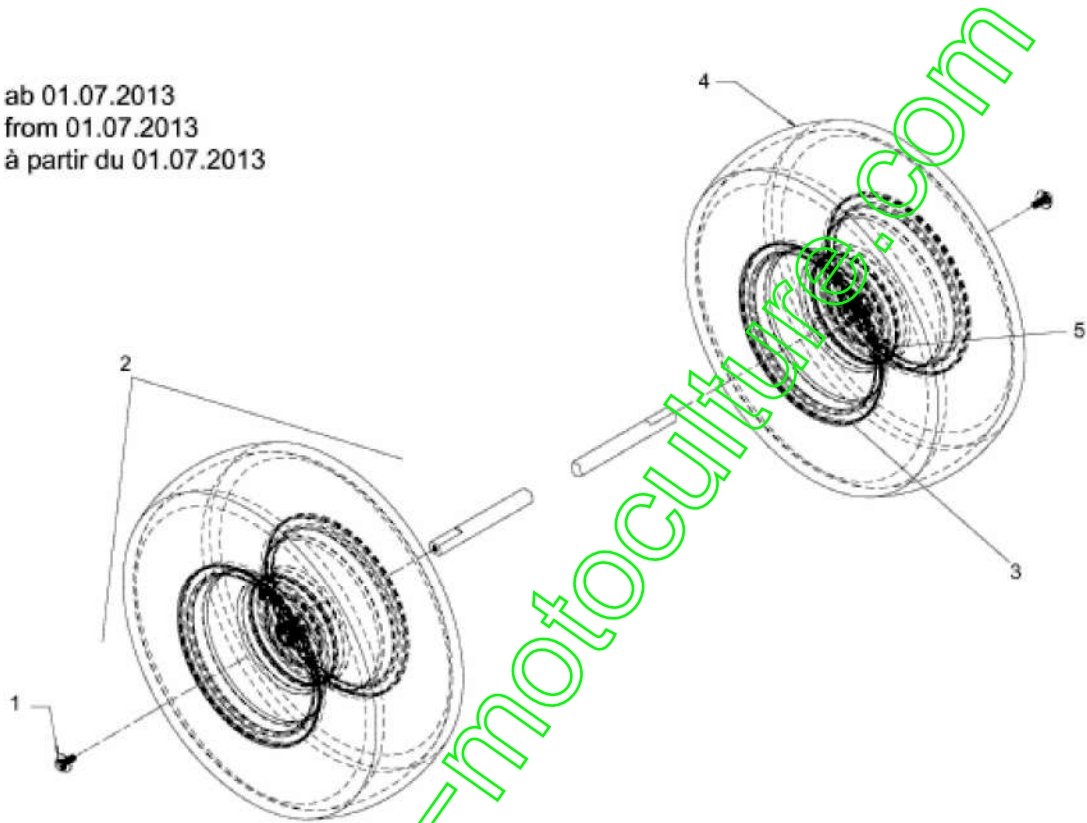
E3-02083B-01

Position	Numéro de pièce	#	Désignation	Dimension
1	734-0592	2	ROUE COMPL 18X6.50-8 ST	734-0592662/-G/-674/-Y/-CB/-WY
2	736-0242	1	RONDELLE CONIQUE.340X.872X.060	FINISH:MTD STD 701-01001
3	710-0627	1	VIS HEX. 5/16-24:.750 GR5:LOCK	FINISH:MTD STD 701-01000
4	634-0069	1	JANTE 8.0 x 5.38 x 750 ID	634-0069-0662
5	734-0255	1	VALVE:PNEU	TR 412-P / 32.6mm / 934-0255
6	734-0294	1	PNEU 18*650 *8	734-0294-0901/902

www.emc-motoculture.com

MASTERCUT 92 > 13BH761E659 (2013) > ROUES ARRIÈRE 18X6.5 À PARTIR DU 01.07.2013

ab 01.07.2013
from 01.07.2013
à partir du 01.07.2013

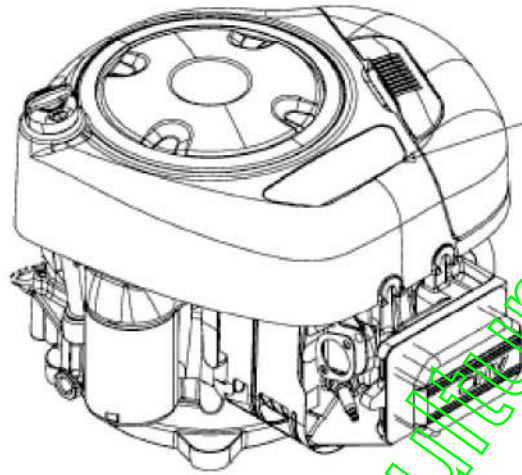


E3-02083C-01

Position	Numéro de pièce	#	Désignation	Dimension
1	710-05339	2	VIS	GR5 E-TEIL-SET
2	734-0592	2	ROUE COMPL 18X6.50-8 ST	734-0592662/-G/-674/-Y/-CB/-WY
3	634-0069	2	JANTE 8.0 x 5.38 x 750 ID	634-0069-0662
4	734-0294	2	PNEU 18*650 *8	734-0294-0901/902
5	734-0255	2	VALVE:PNEU	TR 412-P / 32.6mm / 934-0255

www.emc-motoculture.com

MASTERCUT 92 > 13BH761E659 (2013) > MOTEUR BRIGGS & STRATTON



Briggs & Stratton
Model: 217807
Type: 3147-B1

E3-08319A-01

www.emc-motoculture.com

Position	Numéro de pièce	#	Désignation	Dimension
14	752B3147B1	1	217807-3147-B1	217807-3147-B1

www.emc-motoculture.com