

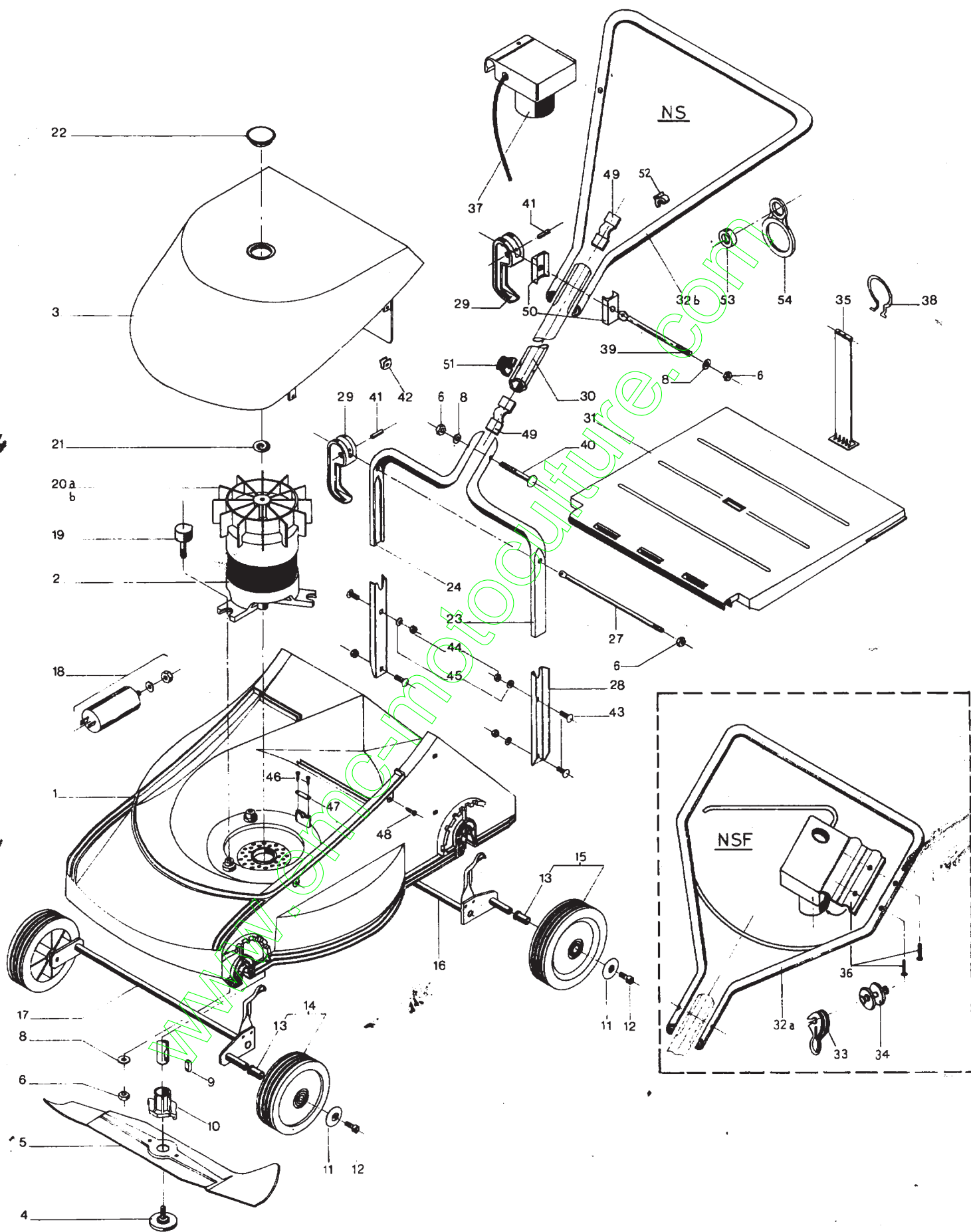
TONDEUSE 36 CM A POUSSER

- A MOTEUR ELECTRIQUE
NS - NSF - MN - NP

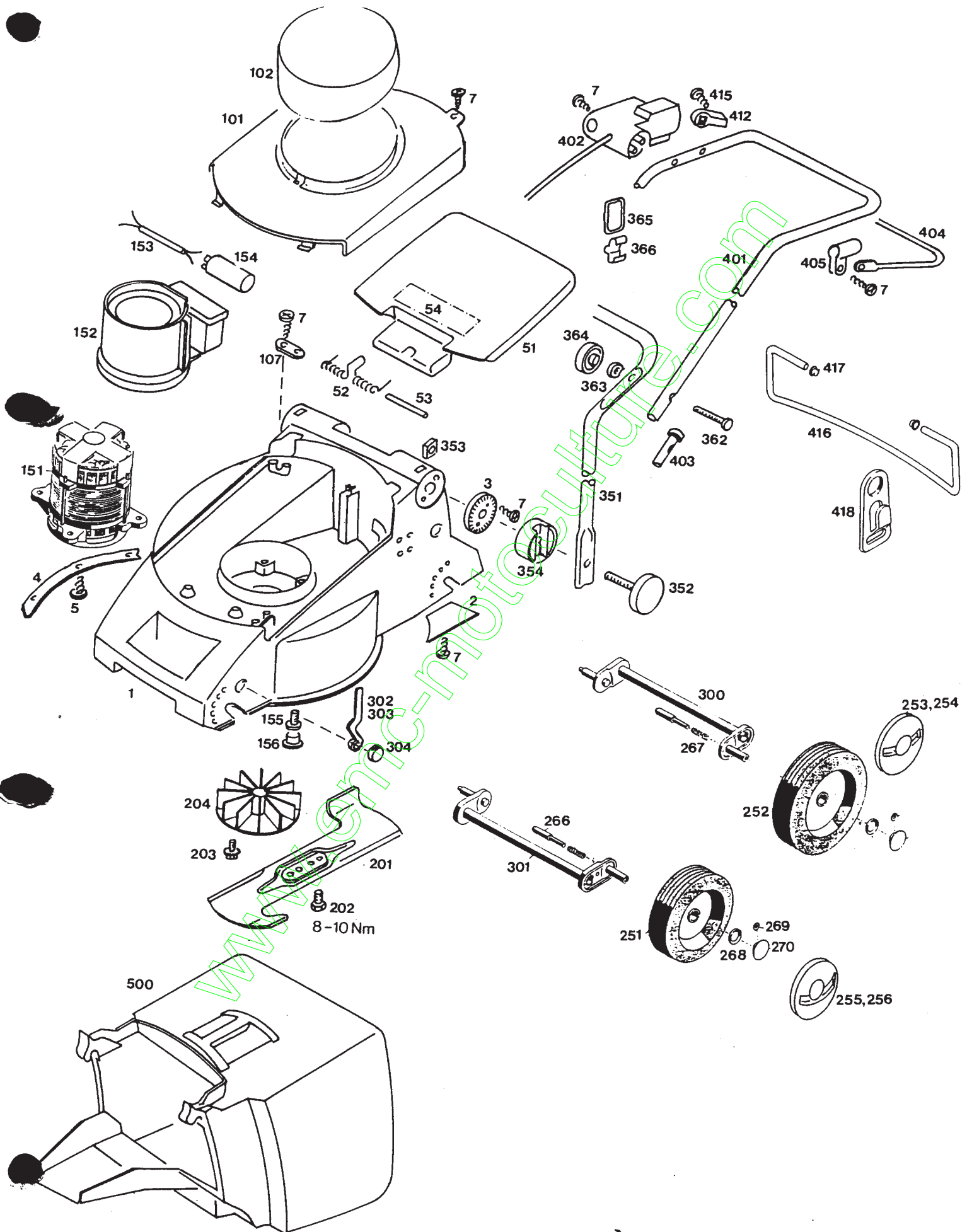
- A BATTERIE
NXA



Repère	N° Pièce	Désignation
1	22500	CARCASSE EURO 36
2	22512	MOTEUR FREIN 1000W
3	22501	CAPOT EURO 36
4	6181	VIS DE LAME M8 X 1
5	NY36	LAME
6	2021	ECR.AUTOFR.HM8 DIN985-8.8
8	7335	RDLE PL.A 8,4DIN125 ST
9	6006	CLAVETTE PS-PO 72
10	6005	ACCOUPLLEMENT
11	7029	RONDELLE
12	5020	VIS CHC M6X10 DIN 7984-8.8
13	22507	BAGUE DE ROUE
14	22505	ROUE AVANT 140
15	22506	ROUE AR.160
16	22610	ENS.HDC+LEVIER AR.
17	22609	ENS.HDC+LEVIER AV.
18	6059	CONDENS.12MF
19	6177	VIS ISOLANTE MOT.
20a	22508	VENTIL.AILET.->1989
20b	22516	VENTIL.AILET.1990->
21	11565	ETIQU.TEMOIN ROTAT.
22	6186	HUBLLOT
23	22016	BRAS INF. GAUCHE
24	22017	BRAS INF. DROIT
27	22025	AXE DE GUIDON (INF.)
28	22022	GLISSIERE GUIDAGE
29	22026	POIGNEE DE GUIDON
30	22018	TUBE CENTRAL GUIDON
31	22290	DEFL.+TUBE MAINTIEN
32a	22617	GUIDON SUP. NSF
32b	22602	GUIDON SUP.EURO36
33	20595	CROCHET FLIP-FLAP
34	20594	ROULETTE FLIP-FLAP
35	20525	SANGLE
36	22618	DISJONCTEUR + ETIQ.
37	22509	DISJONCTEUR 6,5 A
38	22461	OEILLET DEFLECTEUR
39	22027	AXE DE GUIDON (SUP)
40	22031	VIS TRCC 8X55 DIN603-8.8
41	21609	GOUPIL.SPI.5X22 DIN7344
42	6178	ECROU NUL601 PH
43	21608	VIS TRCC 6X16 DIN603-8.8
44	5232	ECR.AUTOFR.HM6 DIN985-8.8
45	22029	RDLE PL.B 6,5DIN6902ST
46	7095	VIS PARKER B 3,5X13
47	6175	SERRE-CABLE
48	6187	VIS TOLE B4,2X13 DIN7981 ZN
49	22068	ENTRETOISE GUIDON
50	22067	BRIDE POUR EXCENTR.
51	22460	PINCE CABLE DOUBLE
52	6060	PINCE CABLE
53	7922	RONDELLE CAOUTCHOUC
54	7921	ANNEAU DOUBLE POLYE
55	6010	CLE 6 PANS
56	7927	PRISE SCHUKO FEMEL.



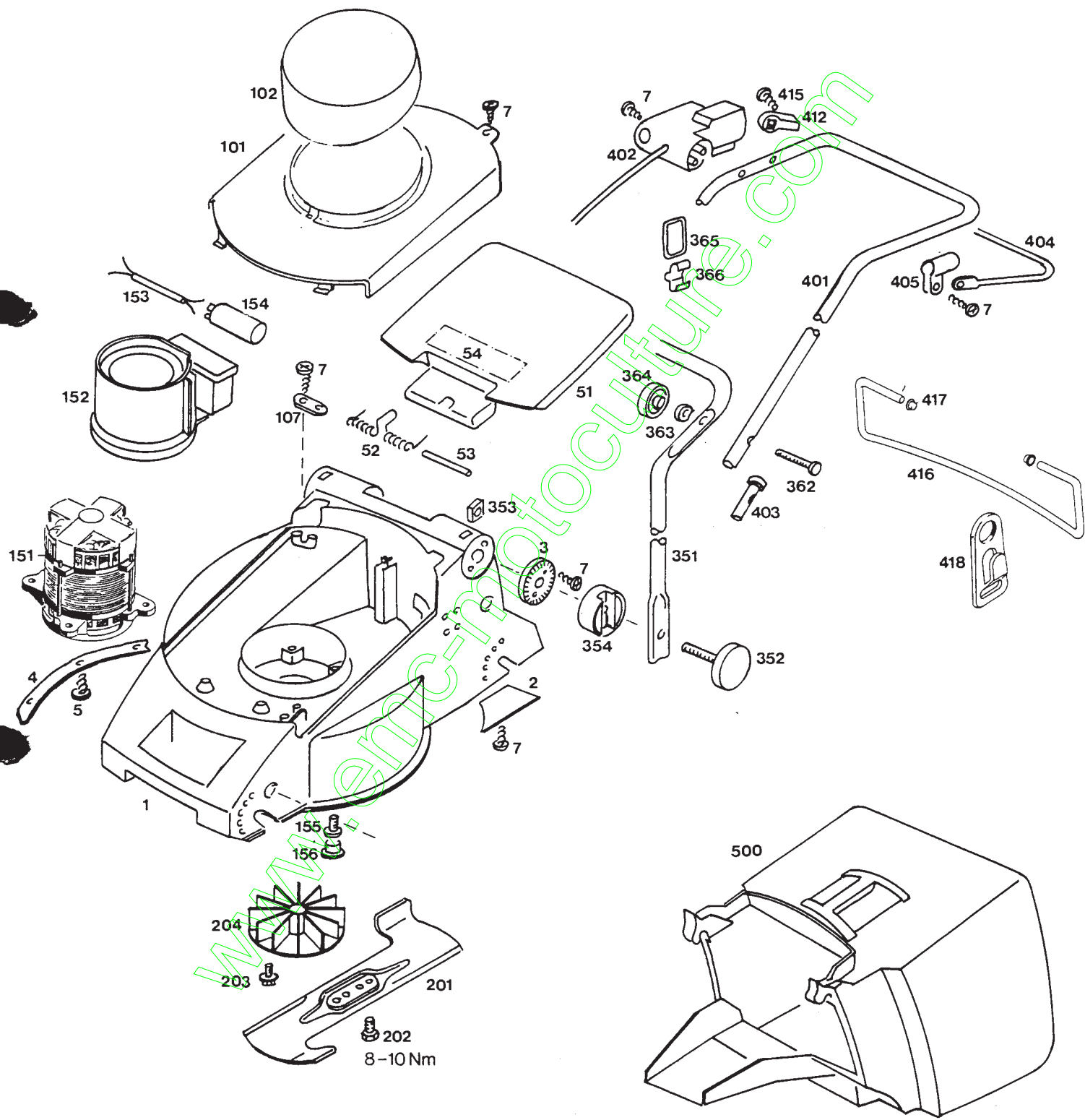
Repère	N° Pièce	Désignation
1	6651	CHASSIS NM,NP
2	6652	COUVERCLE
3	6603	ENTRETOISE-CRANTEE
4	6654	RENFORT
5	6605	VIS
7	6449	VIS KA 40 X 16
51	6656	DEFLECTEUR
52	6607	RESSORT A BRANCHE
53	6608	BARRE DE RETENUE
101	6657	COUVERCLE CHASSIS
102	6612	CAPOT MOTEUR
107	70226	COLLIER
151	6658	MOTEUR HANNI.1000W
152	6614	CONDUIT VENTILATION
153	6615	CABLE RACCORDEMENT
154	20603	CONDENSATEUR 16 μ F
155	6617	VIS
156	6618	BOUCHON
201	NL36	PAQUET DE LAMES
202	5334	VIS A TETE HEXAGON.
203	6623	VIS SPIRALEE
204	6624	VENTILATEUR CPLT
251	6626	ROUE DIA 150 MM
252	6662	ROUE DIA 170 MM
253	6574	COUV.POIGNEE 170 MM
254	6575	COUVERCLE DIA 170mm
255	6576	COUV.POIGNEE 150 MM
256	6577	COUVERCLE DIA 150MM
266	6515	GOUJON
267	6516	RESSORT
268	6512	SECURITE D'AXE
269	6513	SECURITE D'AXE
270	6580	BOUTON ARRET
300	6663	ESSIEU AR
301	6664	ESSIEU AV
302	6665	INDIC HT.COUBE AV
303	6666	INDIC HT.COUBE AR
304	6634	GUIDE INDIC.
351	6667	BAS DE GUIDON
352	6636	BOUTON SERRAGE BAS
353	6586	ECROU CARRE
354	6637	COQUILLE CRANTEE
362	6233	VIS HM8x50
363	6232	RONDELLE CREUSE
364	6638	ROULETTE DE SERRAGE
365	6587	ANNEAU ELASTIQUE
366	6588	PINCE CABLE
401	6641	HAUT DE GUIDON
402	6642	CONTACTEUR
403	6486	MANCHON DU GUIDON
404	6644	LEVIER DE CONTACT
405	6594	COLLIER DE SERRAGE
412	6595	APPUI TRINGLE
415	6645	VIS
416	6646	TRINGLE
417	2196	CHAPEAU GRIFFAXE
418	6647	TENSEUR
500	6660	PANIER NM NP

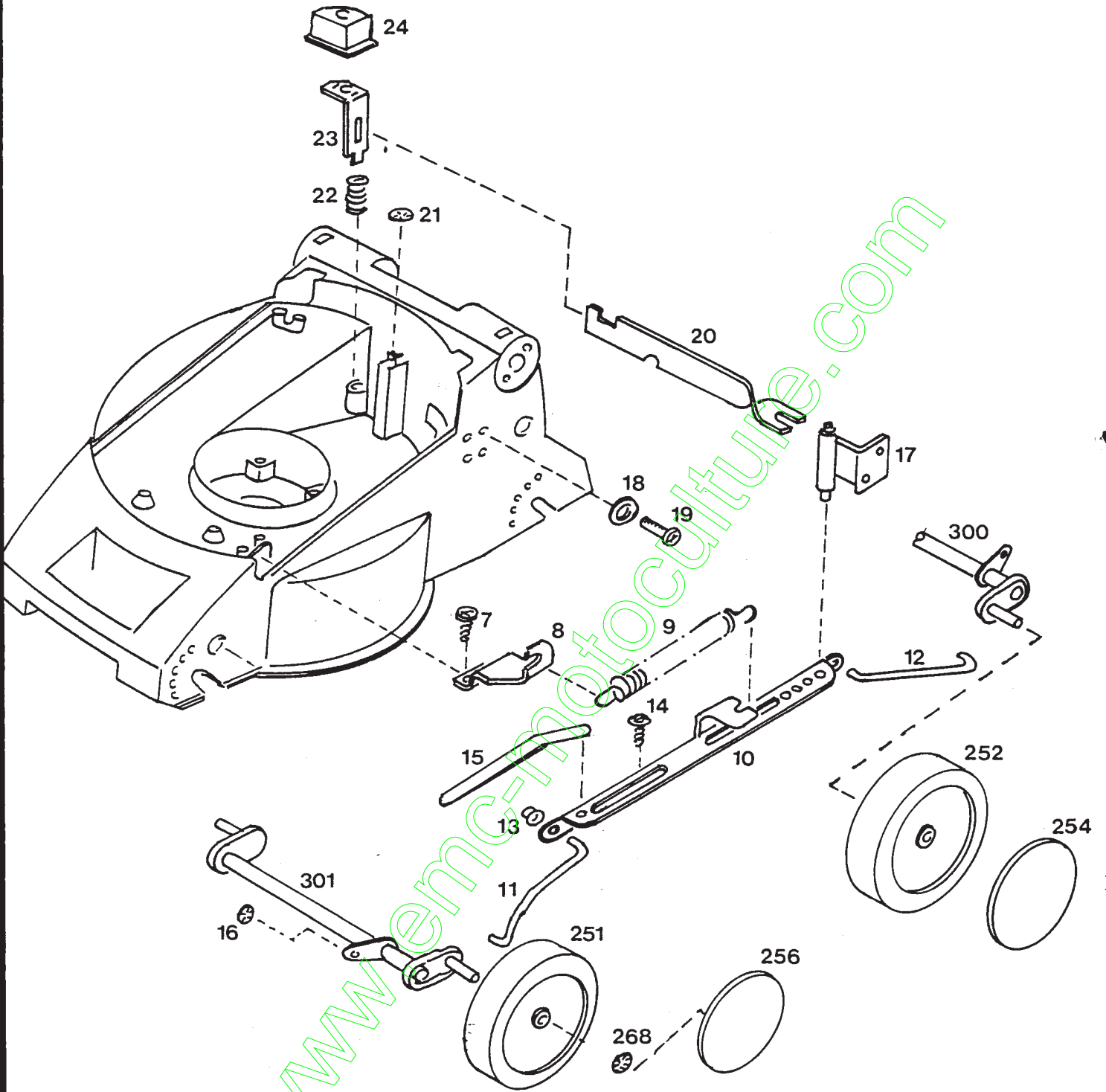


Repère	N° Pièce	Désignation
1	6651	CHASSIS NM,NP
2	6652	COUVERCLE
3	6603	ENTRETOISE-CRANTEE
4	6654	RENFORT
5	6605	VIS
7	6449	VIS KA 40 X 16
8	6668	EQUERRE
9	6669	RESSORT
10	6670	TIGE DE LIAISON
11	6671	BIELLETTE AV
12	6672	BIELLETTE AR
13	1366	CAPUCHON DE ROUE
14	6674	VIS
15	6675	INDIC HT.COUBE
16	6545	ANNEAU TRUARC
17	6677	GUIDE
18	6678	RONDELLE
19	6482	VIS M5 X 12
20	6680	LEVIER BASCULANT
21	6681	ANNEAU TRUARC
22	6682	RESSORT
23	6683	LEVIER HT COUBE
24	6684	BOUTON
51	6656	DEFLECTEUR
52	6607	RESSORT A BRANCHE
53	6608	BARRE DE RETENUE
101	6657	COUVERCLE CHASSIS
102	6612	CAPOT MOTEUR
107	70226	COLLIER
151	6658	MOTEUR HANNI.1000W
152	6614	CONDUIT VENTILATION
153	6615	CABLE RACCORDEMENT
154	20603	CONDENSATEUR 16A
155	6617	VIS
156	6618	BOUCHON
201	NL36	PAQUET DE LAMES
202	5334	VIS A TETE HEXAGON.
203	6623	VIS SPIRALEE
204	6624	VENTILATEUR CPLT
251	6571	ROUE D.150 MM
252	6572	ROUE D.170 MM
254	6575	COUVERCLE DIA 170mm
256	6577	COUVERCLE DIA 150MM
268	6512	SECURITE D'AXE
300	6690	ESSIEU ARR
301	6691	ESSIEU AV
351	6667	BAS DE GUIDON
352	6636	BOUTON SERRAGE BAS
353	6586	ECROU CARRE
354	6637	COQUILLE CRANTEE
362	6233	VIS HM8x50
363	6232	RONDELLE CREUSE
364	6638	ROULETTE DE SERRAGE

365	6587	ANNEAU ELASTIQUE
366	6588	PINCE CABLE
401	6685	HAUT DE GUIDON
402	6642	CONTACTEUR
403	6486	MANCHON DU GUIDON
404	6644	LEVIER DE CONTACT
405	6594	COLLIER DE SERRAGE
412	6595	APPUI TRINGLE
415	6645	VIS
416	6646	TRINGLE
417	2196	CHAPEAU GRIFFAXE
418	6647	TENSEUR
500	6660	PANIER NM NP

NP





Repère	N° Pièce	Désignation
1	6540	CARTER
2	70226	COLLIER
3	2572	VIS D'ASSEMBLAGE
51	6541	DEFLECTEUR
52	2844	RESSORT
53	6542	POIGNEE
55	6543	RESSORT A BRANCHES
56	6544	AXE ROND
57	6545	ANNEAU TRUARC
101	6546	SUPPORT BATTERIES
102	6547	COUVERCLE
103	6548	TRAPPE
104	6550	CAPOT
105	6449	VIS KA 40 X 16
106	2318	VIS M6 X 20
107	1557	ECROU M 6
151	6551	MOTEUR
152	6552	PAQUET DE BATTERIES
153	6553	PROTECTION BATTERIE
154	6554	BUTEE
155	6555	MOUSSE
156	6556	ENS.ELECTRONIQUE
157	2185	VIS A TETE RONDE
158	6558	ENTRETOISE
159	6559	CAPTEUR MAGNETIQUE
160	6244	VIS M4x16
161	6560	RONDELLE
162	6561	VIS
163	6562	VIS PARKER
164	6563	VIS PARKER
165	6564	COLLIER
201	NX34	PAQUET DE LAMES
202	6565	ECROU M 8X1
203	6566	RDLE D'ACCOUPEMENT
204	6567	RDLE PRESSE ETOUPE
205	6568	AERATEUR
206	6569	ACCOUPEMENT
207	6570	EMBASE MOTEUR
208	5232	ECROU AUTOFREIN HM6
209	2038	VIS PARKER
210	6416	RONDELLE GROWER
251	6571	ROUE D.150 MM
252	6572	ROUE D.170 MM
253	6575	COUVERCLE DIA 170mm
254	6574	COUV.POIGNEE 170 MM
255	6577	COUVERCLE DIA 150MM
256	6576	COUV.POIGNEE 150 MM
266	6515	GOUJON
267	6516	RESSORT
268	6512	SECURITE D'AXE
269	6513	SECURITE D'AXE
270	6580	BOUTON ARRET
301	6581	ESSIEU AV.+ ARR.

302	6582	INDICATEUR HDC AV.
303	6583	INDICATEUR HDC ARR.
351	6584	BAS DE GUIDON
352	6585	BOUTON DE SERRAGE
353	6586	ECROU CARRE
354	6587	ANNEAU ELASTIQUE
355	6588	PINCE CABLE
362	6460	VIS
363	6232	RONDELLE CREUSE
364	6590	ROULETTE SERRAGE M8
401	6591	HAUT DE GUIDON
402	6592	CONTACTEUR
403	6593	TRINGLE DE CONTACT.
404	6594	COLLIER DE SERRAGE
405	6595	APPUI TRINGLE
406	2934	VIS BZ 3,9X19
407	6449	VIS KA 40 X 16
500	6596	PANIER
600	6597	CHARGEUR

www.emc-motoculture.com

NXA

