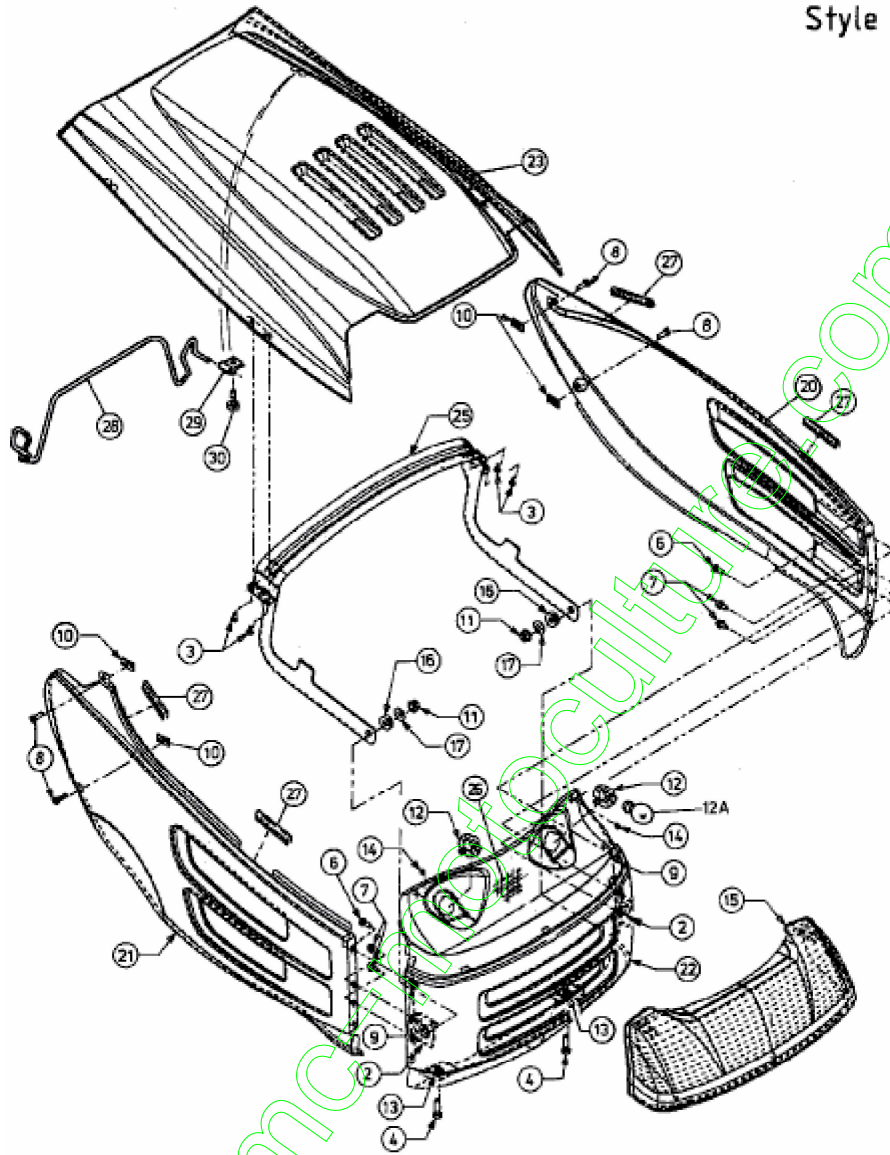


13AA458E678 (2003) > CAPOT DE MOTEUR 8-STYLE

Style 8



E3-01359A-01

Position	Numéro de pièce	Quantité	Désignation	Dimension	Remarque
2	683-0195	2	SUPPORT CALANDRE STL 8	SCHWEISSTEIL:FINISH:683-0195-Z	
3	710-0351	4	VIS	MTD SPEC-100016	
4	710-0376	2	VIS HEX.:5/16-18:1.00:GR5:STD	FINISH:MTD STD 701-01000	
6	710-0751	2	VIS HEX.: 1/4-20:.620:GR5:STD	FINISH:701-01000	
7	710-0896	4	VIS HEX.:1/4-14:0,625	FINISH:MTD STD 701-01002	
8	710-0924	4	VIS EN TÊTE PLATE 1/4-20X;75"	FINISH:MTD STD 701-01000	
9	712-0271	2	ECROU 1/4-20"+ DISQUE DENTÜ	FINISH:MTD STD 701-010015	
10	712-0292	4	ÜCROU i CAGE 1/4-20	FINISH:PHOS & OIL	
11	712-0431	2	ÜCROU STOP 3/8-16:GRF	FINISH:MTD SPEC-100015	
12	725-1649	2	DOUILLE DE LAMPE: 1/4 ROTATION	GRAU KUNSTSTOFF	
12A	725-0963	2	AMPOULE ÜLECTRIQUE	12V 21W	
13	726-0211	2	ÜCROU EN TÛLE 5/16-18	726-0211	
14	726-0293	2	ECROU DE FIXATION 1/8"		
15	731-1854	1	OPTIQUE DE PHARE STL 8		
16	735-0126	2	RONDELLE CAOUTCHOUC	33X87X.32	
17	736-0105	2	RONDELLE CONIQUE	FINISH:MTD SPEC-100016	
20	783-0475	1	AILE LATÉRALE GAUCHE 8 STYLE		
21	783-0476A	1	PART LATÉRALE DROITE	783-0476A-0638	
22	783-0477	1	GRIL 8 STYLE		

Position	Numéro de pièce	Quantité	Désignation	Dimension	Remarque
23	783-0478 A	1	CAPOT STYLE 8	783-0478A-0638	
25	683-0220	1	SUPPORT CAPOT S TL 8	SCHWEISSTEIL SCH WARZ	
26	731-2140	1	REFLECTEUR LUMI ÈRE	FINISH:	
27	731-0511	M	BORDURE DE PROT ECTION	FINISH: SCHWARZ, SI EHE ZG.	
28	732-0886	1	SUPPORT ETRIER C APOT STL 8	GESCHWÄRZT ODER PHOSPHATIERT	
29	726-0362	2	ECROU	000.06.044	
30	710-1388	2	VIS TIN BZ 4,8x13 DI 7981	MTD SPEC-100015 22. 6417.44	fsg

www.emc-motoculture.com

Position	Numéro de pièce	Quantité	Désignation	Dimension	Remarque
1	17782	1	CLIP: STARTER DE TRACTION	FINISH:VERZINKT	
2	17932	1	SUPPORT RESERVOIR	STYLE-1	
3	17962	1	PLAQUE DE SUPP. P. COMMUTATEUR	FINISH:WIE GESTANZT	
4	683-0436637	1	HALTEKONSOLE VOLLST.MANUEL PTO	SCHWARZ GEPULVERT	
5	710-0224	2	VIS PARK:#10-16:0.500:HXINDWSH	FINISH:MTD STD 701-01002	
6	710-0286	2	VIS	FINISH:701-01000	
7	710-0599	4	VIS \bar{j} SIX PANS CREUX	MTD SPEC-701-01002 or 101617	
8	710-0751	2	VIS HEX.: 1/4-20:620:GR5:STD	FINISH:701-01000	
9	710-1376	4	VIS \bar{j} SIX PANS CREUX	FINISH:701-01000 21.1441.68	
10	712-0287	2	ÛCROU HEXAGONAL 1/4-20:GR2	FINISH:701-01000 / 912-0287	
11	712-0639	2	ECROU	VERZINKT	
12	712-0690	2	ÛCROU HEXAGONAL	FINISH:MTD701-01000 24.1421.18	
13	712-0896	1	ÛCROU HEXAGONAL	FINISH:701-01000	
14	712-3006	2	ÛCROU HEXAGONAL	FINISH:MTD STD 701-01000	
15	714-0104	1	GOUPILLE	FINISH:PHOS AND OIL	
16	725-0157	1	COLLIER DE SERRAGE3/16X0.5X7.4	MATERIAL:NYLON-SCHWARZ	
17	726-0205	2	COLLIER DE SERRAGE DE BOYAU	FINISH:PHOSPHATIERT (GELB)	
18	726-0209	2	COLLIER	FINISH:SCHWARZ	

Position	Numéro de pièce	Quantité	Désignation	Dimension	Remarque
19	731-0063	1	TABLEAU DE CONTRÔLE		
19A	731-2432	1	TABLEAU DE BORD	400er RIDER/NAC HARB.A.731-0063	
19B	731-1228	1	TABLEAU DE BORD	731-1228 (mit Amp.M.+Lichtsch	seulement pour style 0, 3 et G
19C	731-1502	1	TABLEAU DE BORD	731-1502 (ohne Amp.M.+Lichtsch	seulement pour style 5
20	731-2509	1	POMMEAU RELEVAGE DE COUPE	FINISH: SCHWARZ	
21	732-1017A	1	RESSORT DE TORSION	732-1017A	
22	736-0270	2	RONDELLE GROWER	FINISH: MTD SPEC 701-01001	
23	736-0329	4	RONDELLE GROWER	FINISH: 701-01001 24.8195.16	
24	736-0649	4	RONDELLE GROWER DIN 127	FINISH: SPEC-100 015 24.8195.18	
25	736-3068	2	RONDELLE .531 x.875 x.060	FINISH: MTD STD 701-01000	
26	738-0924	1	AXE	738-0924	
27	747-1235	1	HEBEL MANUEL PT	VERZINKT	
28	751-0553	1	RESERVOIR 5 L EN V.	FINISH: NATUR SILBE ZG.	
29	751-0603	1	BOUCHON RESERVOIR ESSENCE	FINISH: SCHWARZ	
30	783-1102	1	SUPPORT TABLEAU DE BORD		fsg

Position	Numéro de pièce	Quantité	Désignation	Dimension	Remarque
1	683-0219 A	1	400er / 4/6 STYLE T RANS	SCHWEISSTEIL	
2	710-0599	2	VIS i SIX PANS CR EUX	MTD SPEC-701-010 02 or 101617	
3	710-1393	1	VIS	22.1418.53	
4	710-1394	1	VIS	WN 1451 000.02.49 7	
5	710-1681	4	VIS i SIX PANS CR EUX	MTD SPEC-100015 21.1441.70	
6	711-0736	1	AXE	FINISH:MTD SPEC 701-01000	
7	712-0634	4	ECROU	VM8 .8 24.1426.19	
8	712-0675	3	ECROU	FINISH:Zn5glcB 24. 1426.12	
9	714-0104	2	GOUPILLE	FINISH:PHOS AND OIL	
10	726-0209	2	COLLIER	FINISH:SCHWARZ	
11	731-0072	1	POIGNEE FREIN PA RKING	NACHARBEIT	
12	731-2150	1	CACHE	NACHARBEIT AUS 731-2106	
13	731-2340	1	TABLEAU DE BOR D	MAN PTO E-DECK 400 AUTO DRIVE	
14	732-0893	1	RESSORT	Zn 10glcB 400er HY DRO 4 Style	
15	736-0700	2	RONDELLE A8.4 DI N 125	MTD SPEC-100015 24.6481.18	
16	741-0501	1	PALIER DE BRIDE ARBRE DE DIREC	FINISH:KUNSTSTO FF SCHWARZ	
17	747-1044	1	TRINGLE	400er HYDRO Style	
18	747-1155	1	BARRE	CRUISE/BREMSE V ERZINKT	
19	747-1242	1	BARRE DE FREIN	FINISH:GLANZVER ZINKT	
19A		1	TIGE DE FREIN		

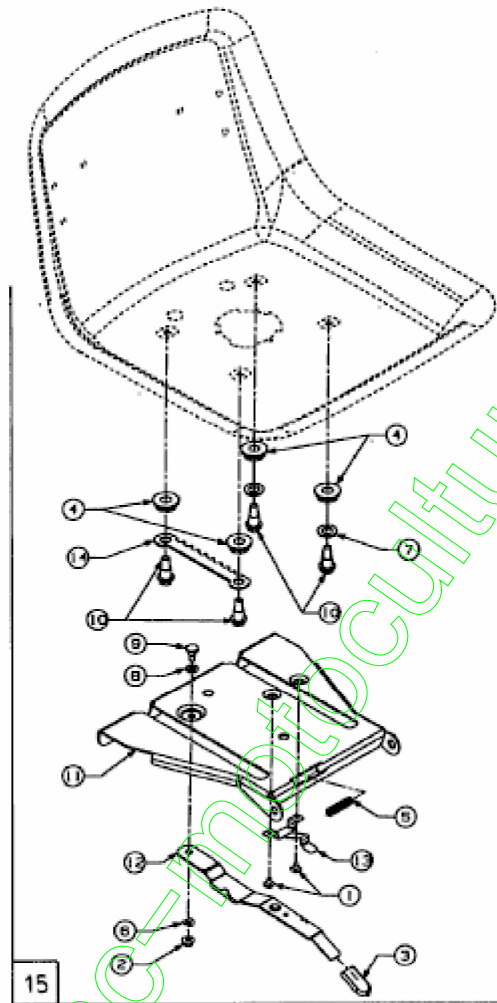
Position	Numéro de pièce	Quantité	Désignation	Dimension	Remarque
	747-1242-NA			NACHARBEIT 3 ST Y MAN-PTO/AUTO	
19B	720-0166-NA	1	KNOPF FÜR BREMSSSTANGE	NACHARBEIT 3 ST Y MAN-PTO/AUTO	
20	751-0553	1	RESERVOIR 5 L EN V.	FINISH:NATUR SIEHE ZG.	
21	751-0603	1	BOUCHON RESERVOIR ESSENCE	FINISH: SCHWARZ	
22	17782	1	CLIP: STARTER DE TRACTION	FINISH: VERZINKT	
23	831-0823A	1	MANETTE GAZ AUTOPORTEE	931-0823A 400/700 o. Gaszug	
24	746-1016	1	CABLE ACCELERATEUR		
25	710-0779A	1	VIS	FINISH: 701-01002 o r 101616	
26	725-1758	1	INDICATEUR AVEC AMPÈREMÈTRE	MIT AMMETER	
26A	725-1365	1	LAMPE TEMOIN T.B AMPERMÈTRE	725-1365 / 925-1365	
27	725-0634	1	COMMUTATEUR	FINISH: SCHWARZ	
28	746-3021	1	CABLE POUR CLAP ET STARTER	746-3021 *	
29	725-1396	1	CONTACTEUR A CLE 6 FICHES	725-1396	
29A	725-0201	1	CLÜ DE CONTACT	FINISH: VERNICKELT 079.12.707	
29B	725-1346	1	ECROU	725-1346	
29C	725-1347	1	CACHE	725-1347	
30	725-1341B	1	CLÜ DE CONTACT SANS LOGO	725-1341B	
31	629-0950	1	KABELBAUM 400er HYDRO mit PTO		
31A	629-0959	1	FAISCEAU COMPLET	TRANSM./AUTO-D R. MAN PTO	

Position	Numéro de pièce	Quantité	Désignation	Dimension	Remarque
31B	629-1050	1	KABELBAUM VOLL ST. B&S OHV	92CM TRANS	
31C	629-0702	1	CABLE DE MASSE	8 X 13.0 LG SCHWARZ	
32	757-0365 A	1	SIEGE JAUNE MOYEN	E-TEIL-SET	AE 4160
32A	757-0360 A	1	SIEGE DOSSIER MOYEN		SLX 92 RA , RMH 14.5
33	725-0925	1	AMPÈREMÈTRE ANGLEUX	725-0925	SLX 92 RA
34	731-2509	1	POMMEAU RELEVAGE DE COUPE	FINISH: SCHWARZ	
35	647-0080 -Z	1	LEVIER ENCLANCHÉMENT PTO MAN	FINISH: Zn 10 glcB	
36	731-2081	2	SUPPORT D'AXE AVANT	SCHWARZ RAL 9005 079.30.260	
37	732-0913	1	RESSORT DE PRESSION	DF-2069	
38	683-0334	1	MAN PTO E-DECK TRANS / RED MET	MAN PTO E-DECK TRANS	
39	783-1155	1	RATCHET PLATE MOD70/75(PK 6)		
40	783-1156	1	HALTEWINKEL-GLITLAGER		
41	783-1160 -Z	1	MAN-PTO E-DECK 4/6 STYLE	MAN-PTO E-DECK 4/6 STYLE	
42	725-1657 A	1	SECURITE D'EMBRAYAGE	Sich.Mähwerk+Kuppel. GRAU	
43	710-1755	2	VIS	M5X25 8.8 VERZINKT /21.5441.18	
44	710-1754	2	VIS	M4X18 VERZINKT (21.1441.18)	
45	736-0691	2	RONDELLE 4.3 DIN 125	ZN5GL CB 24.6481.09	
46	712-0636	2	ÜCROU HEXAGONALE	MTD SPEC-100015 24.1426.09	

Position	Numéro de pièce	Quantité	Désignation	Dimension	Remarque
47	710-1690	2	VIS	MTD SPEC-100015 21.1441.46	
48	736-0668	6	RONDELLE	FINISH:SPEC-1001 6 24.6481.14	
49	712-0691	6	ÜCROU HEXAGON AL	MTD SPEC-100015 24.1426.14	
50	710-1753	4	VIS	FINISH:Zn5glcB 21. 1441.48	
51	710-1360	1	VIS	M5x16 Zn5glcB 22.3 419.00	
52	736-0602	1	RONDELLE	FINISH:SPEC-1000 16 24.6481.12	
53	736-0768	1	RONDELLE	FINISH:ZN5GL CB 24.8195.12	
54	712-0638	1	ECROU	Zn-5 glcB 24.1421.1 2	
55	746-1123 A	1	CABLE	FINISH	
56	738-0924	1	AXE	738-0924	sans illustration
57	712-0896	1	ÜCROU HEXAGON AL	FINISH:701-01000	sans illustration

13AA458E678 (2003) > SUPPORT DE SIÈGE

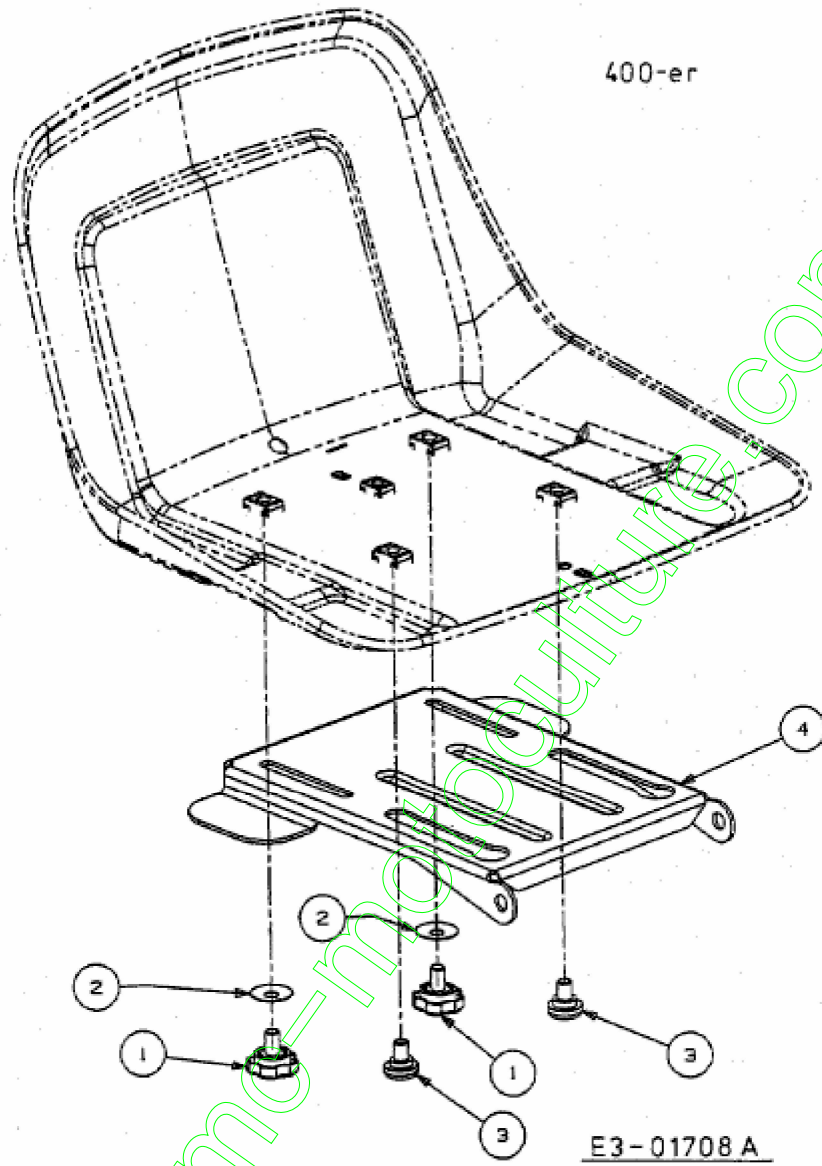
Seat Adj. - Alternative



E3-01225 B

Position	Numéro de pièce	Quantité	Désignation	Dimension	Remarque
1	710-1268	2	VIS HEX.:B#10-16:0.375	HXINDWSH:SP FINISH:701-01002	
2	712-3027	1	ÜCROU HEXAGONALE 1/4-20:GRF	FINISH:MTD STD 701-01000	
3	720-0309 A	1	POIGNÜE PLASTIQUE	FINISH:SCHWARZE	
4	731-1989	4	ENTRETOISE AJUSTEMENT SIEGE	731-1989	
5	732-0499	1	RESSORT	FINISH:701-01000	
6	736-0175	1	RONDELLE GROWE R.:265x.562x.025	FINISH:701-01001	
7	736-0192	4	RONDELLE .531 X 93 X .090	FINISH:701-01000	
8	736-0204	1	RONDELLE .344 X 62 X.03	FINISH:701-01000	
9	738-0137 A	1	VIS j ÜPAULE .340 X .285:1/4-2	738-0137A	
10	738-1007	4	VIS 50X.50/8-16	738-1007	
11	783-0607 A	1	SUPPORT SIEGE		
12	783-0609	1	LEVIER DE SIEGE	783-0609-0637	
13	783-0611	1	ARRÆT: AJUSTAGE DE SIEGE	FINISH:PHOS & OIL	
14	783-0753	1	CREMAILLERE REGLAGE SIEGE	FINISH:SPEC 701-01000	
15	813-0603 1	1	SELECTEUR SIEGE KIT	E-TEIL-SET	incl. Ref. 1-14

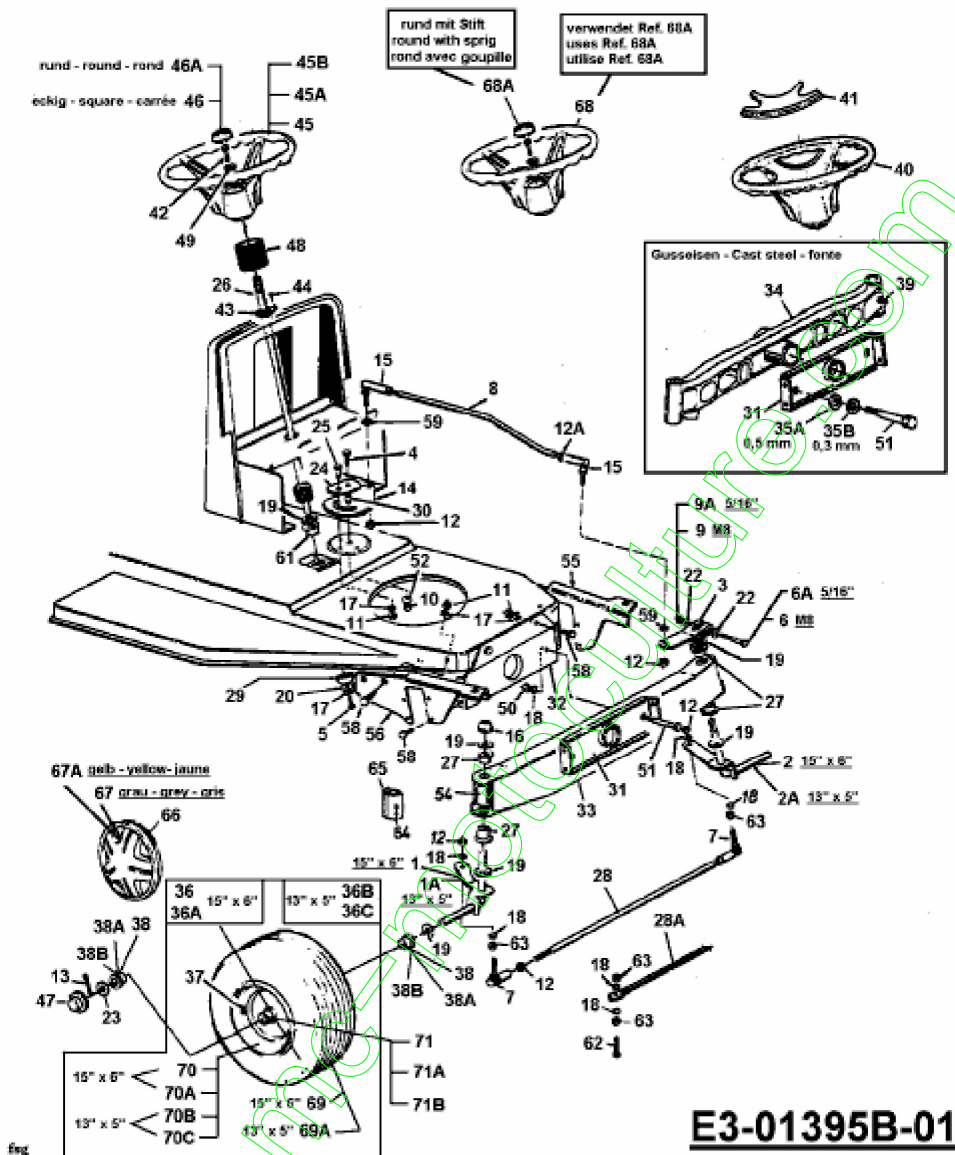
13AA458E678 (2003) > SUPPORT DE SIÈGE



Position	Numéro de pièce	Quantité	Désignation	Dimension
1	720-04009	2	VIS DE REGLAGE SIEGE	
2	736-0219	2	RONDELLE	FINISH:701-01001
3	738-04012	2	VIS DE SIEGE	3/8-16
4	783-04081	1	SITZPLATTE NICHT VERS TELLBAR	(MANUELLE VERSTELLUNG)

www.emc-motoculture.com

13AA458E678 (2003) > SYSTÈME DIRECTION, ROUES AVANT, ESSIEU AVANT



Position	Numéro de pièce	Quantité	Désignation	Dimension	Remarque
1	17584A 637	1	AXE AVANT DROIT	SCHWARZ GEP ULVERT	seulement pour roues 15" x 6"
1A	683-004 0A	1	AXE AVANT DROIT	3.41 X 4.05	seulement pour roues 13" x 5"
2	17585A 637	1	AXE AVANT GAUCHE NOIR	SCHWARZ GEP ULVERT	seulement pour roues 15" x 6"
2A	683-004 1A	1	AXE AVANT GAUCHE	683-0041A/983-0 041A SCHWARZ	seulement pour roues 13" x 5"
3	683-005 5	1	LEVIER DIRECTION	683-0055/983-00 55-0637	
4	710-103 9		VIS	FINISH:MTD ST D 701-01000	
5	710-053 8		VIS HEX.:5/16-1 8:.625:GR.5:LOC	FINISH:701-0100 0	
6	710-168 4		VIS ; SIX PANS C REUX	MTD SPEC-1000 15 21.1441.78	
6A	710-059 3		VIS	STD FINISH:701 -01000	
7	723-301 8	2	ROTULE DE DIR ECTION 3/8-24	FINISH:N/A	
8	711-111 7A	1	TIGE DE DIRECT ION		
9	712-069 2		ECROU HEXAGO NAL 24.1426.18	FINISH:SPEC-10 0015 24.1426.18	
9A	712-041 1		ECROU HEXAGO NAL	FINISH:701-0100 0	
10	712-021 4		ECROU	FINISH:701-0100 0	
11	712-015 8		ECROU EX AF-43 064	FINISH:701-0100 0	
12	712-026 2		ECROU	FINISH:701-0100 0	
12A	712-024 0		ECROU HEX.: 7/1 6-20:GR2	FINISH:MTD ST D 701-01000	
13	714-047 0		EPINGLE EX AF- 43010	FINISH:SPEC-10 0015 470 32 32	

Position	Numéro de pièce	Quantité	Désignation	Dimension	Remarque
14	717-0622A		SEGMENT DE DIRECTION	717-0622A	
15	723-0448A	2	ROTULE DE DIRECTION 7/16-20	FINISH:GELB VERZINKT	
16	726-0214		BOUCHON	FINISH:SCHWARZ	
17	736-0119		RONDELLE	FINISH:MTD STD 701-01001	
18	736-0169		BAGUE ÉLASTIQUE	FINISH:MTD SPEC-100016	
19	736-0366		RONDELLE 5/8 ID X 1.0 OD	FINISH:MTD STD 701-01000	
20	736-0343		RONDELLE .330 ID X 1.25 X .12	FINISH:MTD 701-100015	
22	736-3081		RONDELLE 320 X.600X.060HT	FINISH:701-01001	
23	736-0285		RONDELLE .635 X 1.589 X .06	FINISH:701-01000	
24	17198A		PLAQUE	17198A	
25	738-0141		AXE		
26	738-0937	1	ARBRE DE DIRECTION	738-0937	
27	741-0659	4	BAGUE DE TRAVERSE AVANT	941-0659	
28	747-0753	1	KIT TRINGLE DIRECTION	E-TEIL-SET	ajustable
28A	747-0861	1	VOIR 747-0861-0637	747-0861-0637	non ajustable
29	750-0532		ENTRETOISE 980IDX1.250DX.0420		
30	750-0535		ENTRETOISE	FINISH:GEÖLT	
31	17548	1	SUPPORT		

Position	Numéro de pièce	Quantité	Désignation	Dimension	Remarque
				17548 SCHWARZ GEPULVERT	
32	17547	1	SUPPORT	17547	
33	683-0128A637	1	ESSIEU AVANT ACIER	SCHWARZ GEPULVERT	
34	719-0342B	1	TRAIN AVANT FONTE	FINISH:SIEHE ZG.	
35A	736-0769	x	RONDELLE	13X19X0.5 (24.6273.44) ST	
35B	736-0770	x	RONDELLE D'AJUSTAGE DIN 988	13X19X0.3 ST	
36	634-0087A	2	ROUE COMPL 15X6,0		
36A	634-0091	2	ROUE COMPL	15 X 6	
36B	634-0097	2	ROUE COMPL 13" x 15"	634-0097-0662	
36C	634-0099	2	ROUE COMPL 13X5-6 COUSSINET	MIT CARLISLE REIFEN FELGE GRAU	
37	734-0255	2	VALVE PNEU	TR 412-P / 32.6 mm / 934-0255	
38	741-0487A		PALIER DE BRIDE	741-0487A (BR.748-0184)	Roulement de plastique
38A	741-0569		ROULEMENT DE ROUE AVANT	741-0569	Roulement à billes
38C	741-0706		SUPPORT DOUILLE AVEC GRAISSEUR	MIT SCHMIERNIPPEL	Roulement de plastique avec graissage
39	737-3000	2	GRAISSEUR	GLEITMITTEL	
40	731-1869	1	VOLANT ;625 NOIR		
41	731-1904	1	CACHE VOLANT	731-1904	

Position	Numéro de pièce	Quantité	Désignation	Dimension	Remarque
42	710-0643		VIS HEX.: 5/16-18:1.00:GR5	LOCTITE MICR OVERKAPSELT	
43	741-0501		PALIER DE BRIDE ARBRE DE DIRECTEC	FINISH:KUNSTSTOFF SCHWARZ	
44	710-0837		VIS	FINISH:MTD STD 701-01002	
45	731-1693		VOLANT 12" 3 RAYONS		seulement pour couvercle rond
45A	731-1687		VOLANT 3 RAYONS		seulement pour couvercle carré
45B	631-0027		VOLANT 13,25 4 RAYONS	631-0027	4 rayo
46	731-0220		COUVERCLE / VOLANT	731-0220	rond
46A	731-1459		COUVERCLE BOUCHON /VOLANT	731-1459	quarrée
47	731-0484A		ENJOLIVEUR DE VANT	FINISH:SCHWARZ 931-0484A	
48	731-0954		SOUFFLET GOMMEUX	731-0954	
49	736-0242		RONDELLE CONIQUE.340X.872X.060	FINISH:MTD STD 701-01001	
50	712-0431		UCROU STOP 3/8-16:GRF	FINISH:MTD SPEC-100015	
51	738-0527		BOULON	738-0527	
52	736-0356		RONDELLE	FINISH:MTD STD 701-01001	
54	731-1649		PALIER	PVC SCHWARZ: 450/500	
55	783-0255B		SUSPENSION D'AXE GAUCHE	783-0255B-0637	
56	783-0256B		SUSPENSION D'AXE DROITE	SCHWARZ GEPULVERT	

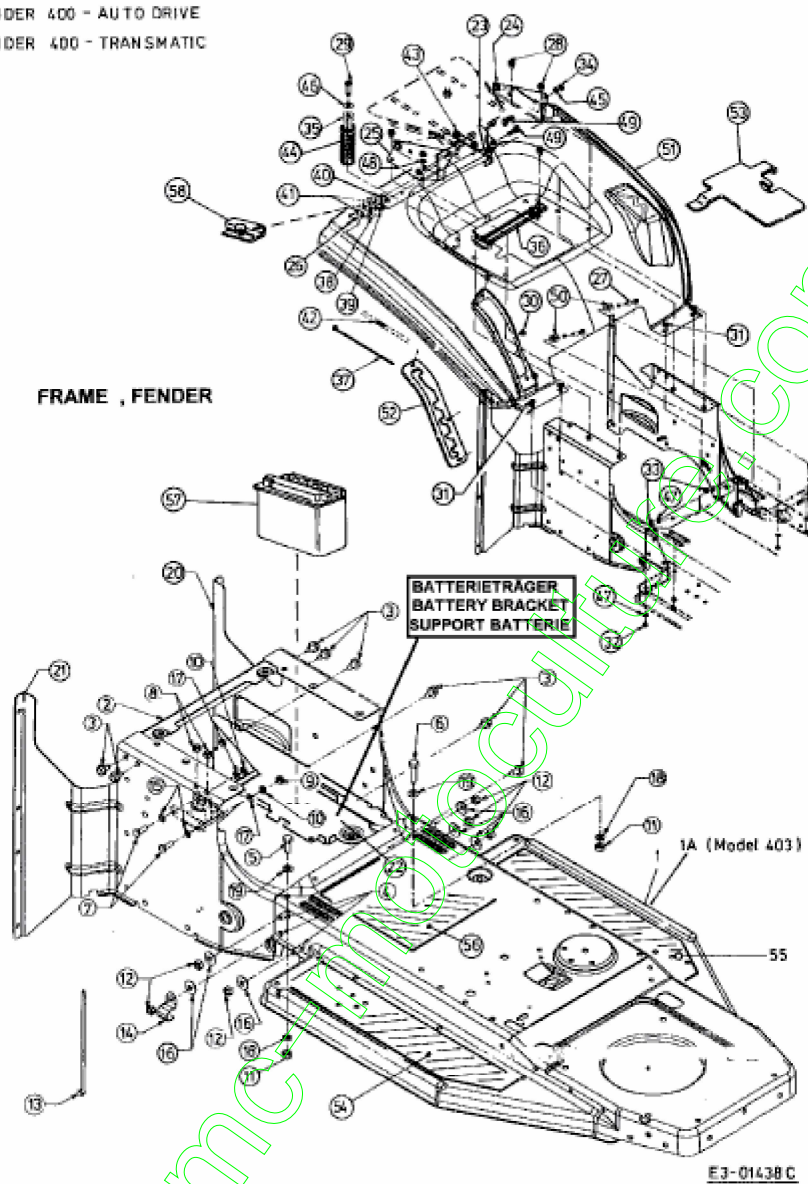
Position	Numéro de pièce	Quantité	Désignation	Dimension	Remarque
58	710-0604		VIS HEX.TT:5/16-18:0.62	FINISH:MTD SPEC-701-01006	
59	736-0217		RONDELLE GROUWER	FINISH:701-01001	
61	741-0225		BAGUE HEXAGONALE TEFLON 6 PANS	FINISH:KUNSTSTOFF SCHWARZ	
62	710-0459A		VIS HEX.: 3/8-24:1.50:GR5:SPEC	SPEC:FINISH MTD STD 701-01000	
63	712-0241		ÛCROU HEX.: 3/8-24:GR5	FINISH:MTD STD 701-01000	
64	737-0280		GRAISSEUR	737-0280 / 937-0280	
65	731-1291A		CARTER PLASTIQUE	MATERIAL:PP SCHWARZ:LT5	
66	727-0425A		CLIP ENJOLIVEUR		
67	734-1613A		ENJOLIVEUR 6" gris		
67A	734-1787A		ENJOLIVEUR 6" JAUNE VIF	734-1787A	
68	631-04028		VOLANT	STD GRIP:FINISH SCHWARZ	
68A	731-04039		CAPUCHON DE VOLANT SANS LOGO	FINISH:KUNSTSTOFF SCHWARZ	
69	734-1731		PNEU 15X600X6 DICO MULTI-TRAC	FINISH:	
69A	734-0298		PNEU 13*500*6	734-0298-0901/-0902 000.75.551	
70	634-0173		JANTE 6,0X4,5	634-0173-0662 E-TEIL-SET	seulement pour modèle avec roulement de plastique
70A			JANTE	634-0090-0662	

Position	Numéro de pièce	Quantité	Désignation	Dimension	Remarque
	634-0090				seulement pour modèle avec roulement à bille
70B	634-0096		JANTE	634-0096	seulement pour modèle avec roulement de plastique
70C	634-0098A		6X3.87 GEBOHR T OYSTERGRAY	6X3.87 GEBOHR T	seulement pour modèle avec roulement à bille
71	737-0211A		DOUILLE/GRAISSE	737-0211A	seulement pour modèle avec roulement de plastique
71A	737-0280		GRAISSEUR	737-0280 / 937-0280	seulement pour modèle avec roulement à bille
71B	737-0212		GRAISSEUR	737-0212	n'est pas utiliser dans 15" x 6" avec roulement à bille

www.emc-motoculture.com

13AA458E678 (2003) > BATTERIE, CHÂSSIS, JUPE

RIDER 400 - AUTO DRIVE
RIDER 400 - TRANSMATIC



E3-01438 C

Position	Numéro de pièce	Quantité	Désignation	Dimension	Remarque
1	17588G637	1	CHASSIS à L'AVANT: 400 SÛRIE	SCHWARZ LACKIERT	
1A	17588F-NA637	1	CHASSIS AVANT		
2	683-0287	1	TRAVERSE CHÂSSIS DE L'ARRIÈRE	(SCHWEISSEN BELIEFERANT)	
3	710-0604A	8	VIS 5/16-18:0.625	FINISH:MTD SPEC-701-01002	
4	710-1682	6	VIS	FINISH:SPEC-100015 21.1441.72	
5	710-1681	1	VIS à SIX PANS CREUX	MTD SPEC-100015 21.1441.70	
6	710-1683	1	VIS HEX.:M8x30 DIN 933-8.8	FINISH:MTD701-01001 21.1441.74	
7	710-3015	2	VIS:1/4-20:.75:GR5:STD	FINISH:701-01000	
8	712-0271	2	ECROU 1/4-20"+ DISQUE DENTÉ	FINISH:MTD STD 701-010015	
9	712-0291	1	ECROU EX AF-43013	FINISH:701-01000	
10	712-0298	2	ECROU HEXAGONAL AF-43015	FINISH:MTD SPEC 701-01000	
11	712-0690	2	ECROU HEXAGONAL	FINISH:MTD701-01000 24.1421.18	
12	712-0690	6	ECROU HEXAGONAL	FINISH:MTD701-01000 24.1421.18	
13	725-0157	1	COLLIER DE SERRAGE E3/16X0.5X7.4	MATERIAL:NYLON-SCHWARZ	
14	726-0354	1	SUPPORT FUSEAU	FINISH:GLANZVERZINKT	
15	736-0222	2	RONDELLE	FINISH:701-01001	
16	736-0242	6	RONDELLE CONIQUE.340X.872X.060	FINISH:MTD STD 701-01001	
17	736-0329	2	RONDELLE GROUPE	FINISH:701-01001 24.8195.16	
18	736-0649	2	RONDELLE GROUPE DIN 127	FINISH:SPEC-100015 24.8195.18	

Position	Numéro de pièce	Quantité	Désignation	Dimension	Remarque
19	736-0700	2	RONDELLE A8.4 DIN 125	MTD SPEC-100015 2 4.6481.18	
20	783-0818 A*	1	RAHMEN HINTEN LINKS	"NACHARBEIT"	
21	783-0819	1	CARTER DROITE		
22	783-1073	1	CADRE ARRIERE	ERIE /0637	
23	17239A	1	LEVIER / CONTACT	17239A	
24	17703A	1	ÜQUERRE FIXATION SIÈGE GAUCHE	FINISH:LACKIERT	
25	17704	1	ÜQUERRE FIXATION SIÈGE DROITE	17704-0637	
26	710-0227	2	VIS	FINISH:MTD STD 70 1-01002	
27	710-0578	2	VIS	FINISH:701-01000	
28	710-0726	6	VIS 5/16-12:0.750:HXI NDWS	FINISH:MTD STD 70 1-01002	
29	710-0817	2	VIS HEXAGONALE	FINISH:MTD SPEC-7 01-01002	
30	710-1017	3	VIS	FINISH:MTD SPEC-1 00016	
31	710-1687	4	VIS ; TETE PLATE	FINISH:Zn5gIcB 22.3 419.12	
32	712-0689	4	ÜCROU HEXAGONAL	MTD SPEC-100015 2 4.1421.14	
33	712-3006	2	ÜCROU HEXAGONAL	FINISH:MTD STD 70 1-01000	
34	712-3010	2	ÜCROU HEX. 5/16-18: GR5	FINISH:MTD SPEC 7 01-01000	
35	722-0160	2	RONDELLE D'ATTÜN UATION	722-0160	
36	723-0444	1	CEINTURE DE SÜCU RITÜ BATTERIE	FINISH:SCHWARZ	
37	725-0157	1	COLLIER DE SERRAG E3/16X0.5X7.4	MATERIAL:NYLON-S CHWARZ	
38	725-1303	1			

Position	Numéro de pièce	Quantité	Désignation	Dimension	Remarque
			RESSORT DE S®RET Ü SIEGE	SI.-SCHALTER SITZ: GELBVERZINKT	
39	725-1439	1	RESSORT S®RET Ü DE SIEGE	SI.-SCHALTER SITZ: GELBVERZINKT	
40	726-0278	1	PLAQUE D'ISOLATION	FINISH:NATUR ODER SCHWARZ	
41	726-0279	2	PLAQUE D'ISOLATION	FINISH:NATUR ODER SCHWARZ	
42	731-0511	M	BORDURE DE PROTECTION	FINISH: SCHWARZ, SIEHE ZG.	
43	732-0581 B	1	RESSORT DE TRACTION	732-0581B	
44	732-0588	2	RESSORT DE PRESSION	732-0588	
45	736-0119	2	RONDELLE	FINISH:MTD STD 701-01001	
46	736-0159	2	RONDELLE .349 X .88 X.06"	FINISH:701-01000	
47	736-0329	6	RONDELLE GROUVER	FINISH:701-01001 24.8195.16	
48	736-0607	1	RONDELLE	FINISH:MTD STD 701-01001	
49	738-0296	2	AXE EPAULE	FINISH:701-01000	
50	750-1205	2	ENTRETOISE: .2756ID X .9539OD	750-1205	
51	783-0584 A	1	SITZWANNE:400 TRANSMATIC		
52	783-0872	1	PLAQUE HAUTEUR DE COUPE	7-FACH	7 Intervalles
53	783-0884	1	COUVERCLE DE BATTERIE	92 CM- HYDRO 400-SCHWARZ-	
54	735-0654	1	PAILLASSON CAOUTCHOUC DROIT	735-0654	
55	735-0655	1	PAILLASSON CAOUTCHOUC GAUCHE		
56	720-0351	1		4 mm PYRAMIDE	

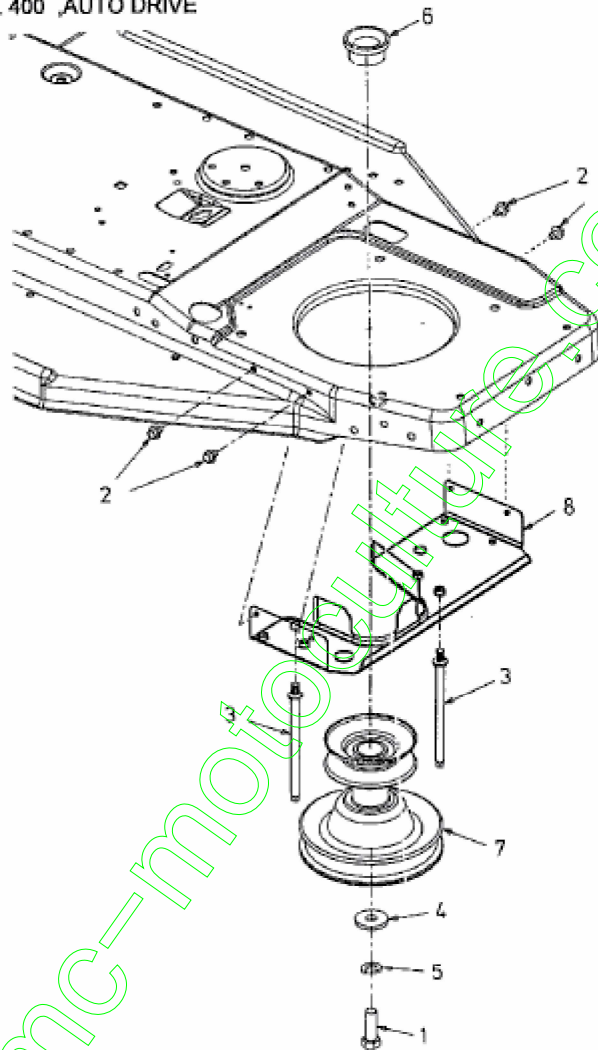
Position	Numéro de pièce	Quantité	Désignation	Dimension	Remarque
			GUMMIMATTE MITTE M.BOHR.		
57	725-1635	1	BATTERIE 12V /20AH	C50N18L-A-CX	
58	783-0297	1	ÉCRAN SIÈGE-COMMUTATEUR	783-0297-0637	

www.emc-motoculture.com

13AA458E678 (2003) > POULIE MOTEUR

Manual PTO

RIDER MODEL 400 ,AUTO DRIVE

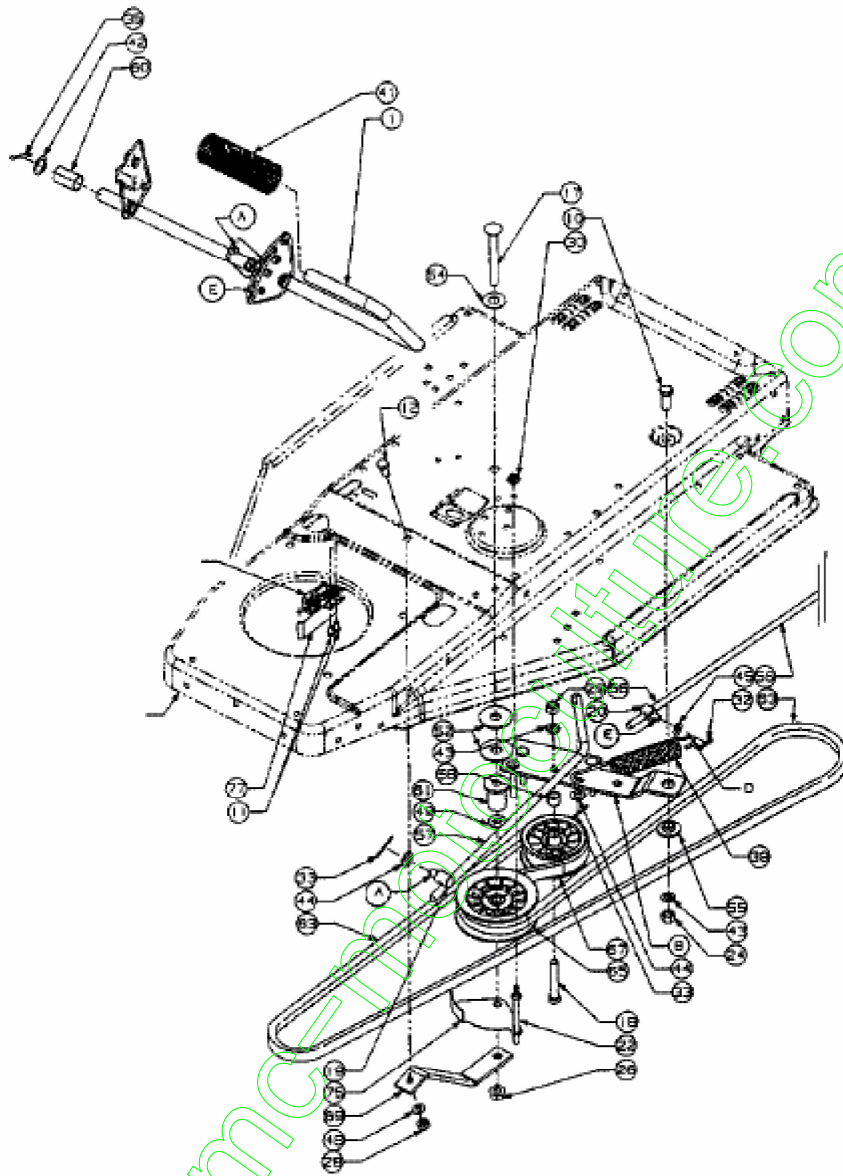


E3-01436 B

Position	Numéro de pièce	Quantité	Désignation	Dimension
1	710-1002	1	VIS	FINISH:701-01000
2	710-0653	4	VIS à SIX PANS CREUX	FINISH:MTD SPEC-100016
3	711-1044	2	BOULON	5/16-18X4.6 /911-1044
4	736-0322	1	RONDELLE .450 X 1.250 X .164	FINISH:701-01001 936-0322
5	736-0171	1	RONDELLE GROWER	FINISH:MTD STD 701-01001
6	750-0956	1	ENTRETOISE	FINISH:
7	756-0982B	1	POULIE DOUBLE MOTEUR	3.56 X 5.56 DIA:SPEC 701-01000
8	783-1109A	1	KEILRIEMENSCHUTZ-MOTOR	SCHWARZ

www.emc-motoculture.com

13AA458E678 (2003) > ENTRAÎNEMENT DE ROULEMENT, PEDALES



www.emcsoftline.com

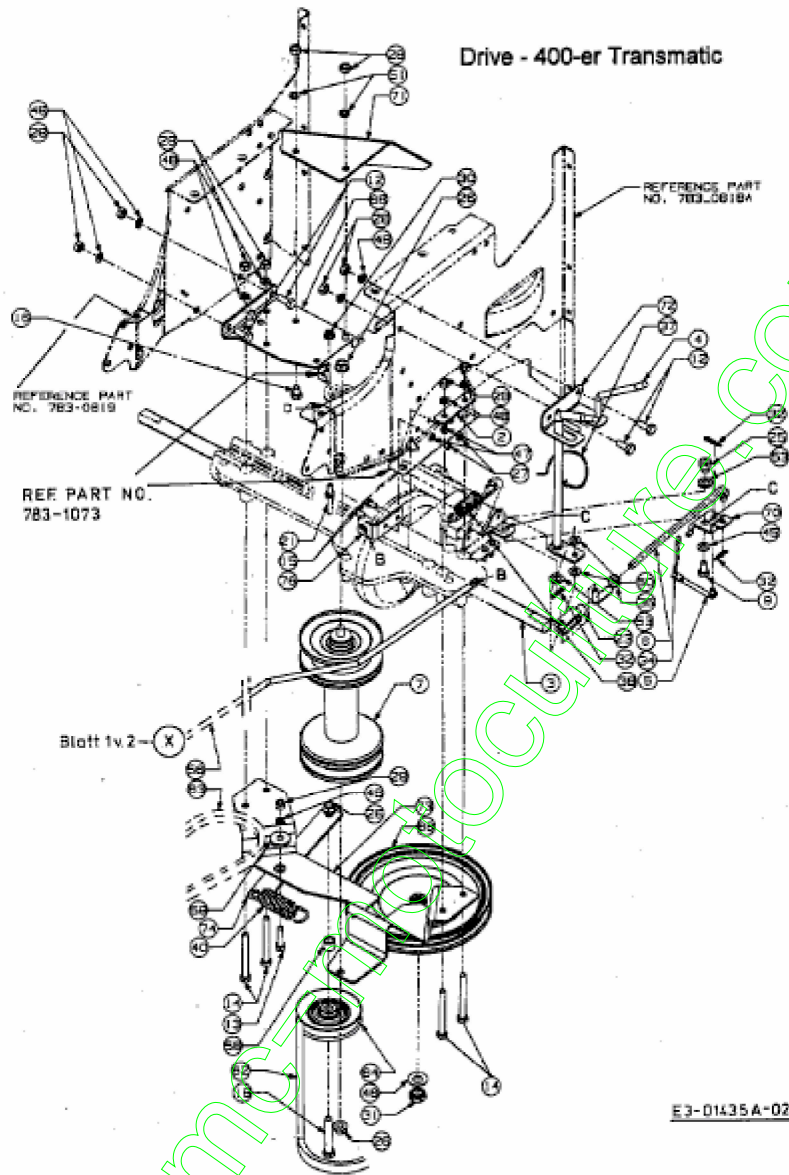
Position	Numéro de pièce	Quantité	Désignation	Dimension
1	17644A	1	PEDALE D EMBRAYAGE ET FREINS	SCHWEIßTEIL:LACKIERT
2	17840	1	SUPPORT	FINISH:17840-0637
3	618-0556	1	TRANSMISSION COMPLETE	
4	647-0075	1	SCHALTHEBEL GETRIEBE VOLLST.	VERZINKT
5	647-0076	1	TRINGLE DE DIRECTION	SCHWEIßTEIL VERZINKT
6	647-0077	1	TRINGLE	SCHWEIßTEIL VERZINKT
7	656-0055	1	590709	VARIO-SPEED
8	683-0429A	1	RIEMENSPANNSCHEIBE VOLLST.	AKTUELLE AUSFÜHRUNG
9	710-0538	1	VIS HEX.:5/16-18:625:GR.5:LOC	FINISH:701-01000
10	710-1039	1	VIS	FINISH:MTD STD 701-01000
11	710-1388	2	VIS TIN BZ 4,8x13 DI 7981	MTD SPEC-100015 22.6417.44
12	710-1681	5	VIS _j SIX PANS CREUX	MTD SPEC-100015 21.1441.70
13	710-1683	1	VIS HEX.:M8x30 DIN 933-8.8	FINISH:MTD701-01001 21.1441.74
14	710-1685	4	VIS HEXAGONALE	M8X75-8.8 ZN5GL CB 2 1.1443.83
15	710-1691	2	VIS _j SIX PANS CREUX	FINISH:Zn5glcB 21.1441.45
16	710-1714	2	VIS _j SIX PANS CREUX	MTD SPEC-100015 21.1441.67
17	710-1813	1	VIS	
18	710-3011	2	VIS HEX.:3/8-16:2.25:GR5:STD	FINISH:MTD STD 701-01000
19	711-0198	1	FUSEAU D'ÛCROU	FINISH:MTD SPEC 701-01000

Position	Numéro de pièce	Quantité	Désignation	Dimension
20	711-0677	1	FUSEAU D'ÛCROU - EX 7 11-0611	FINISH:GELBVERZINKT SIEHE ZG.
21	711-0993	1	GUIDE COURROIE	FINISH:701-01006 911-0 993
22	711-1000	1	GUIDE COURROIE 25 X 3.0	911-1000
23	711-1407	1	T _{ATE} DE FOURCHE ZN5 GL CB DIN71	Zn5glcB 9S20K 28.6218. 17
24	712-0241	1	ÛCROU HEX.: 3/8-24:GR 5	FINISH:MTD STD 701-0 1000
25	712-0329	1	ECROU	712-0329/912-0329
26	712-0431	4	ÛCROU STOP 3/8-16:GR F	FINISH:MTD SPEC-1000 15
27	712-0689	2	ÛCROU HEXAGONAL	MTD SPEC-100015 24.1 421.14
28	712-0690	12	ÛCROU HEXAGONAL	FINISH:MTD701-01000 24.1421.18
29	712-3017	1	ÛCROU HEXAGONAL	FINISH:701-01000
30	712-3027	2	ÛCROU HEXAGONALE 1/ 4-20:GRF	FINISH:MTD STD 701-0 1000
31	712-3035	1	ÛCROU HEXAGONAL	FINISH:701-01000 912-3 035
32	714-0104	1	GOUPILLE	FINISH:PHOS AND OIL
33	714-0111	1	GOUPILLE FENDUE 3/32: 1.0"	FINISH:MTD SPEC-1000 15
34	714-0149B	1	GOUPILLE FENDUE 1/2"	714-0149B
35	714-0470	1	EPINGLE EX AF-43010	FINISH:SPEC-100015 4 70 32 32
36	726-0457	1	BOULON: M8-32 DIN 7175 2	9S20K 25.9425.12
37	732-0525	1	RESSORT DE RAPPEL L EVIER	FINISH:PRE-GALVANIZ ED
38	732-0637	1	RESSORT PEDALIER	732-0637
39	732-0971	1	RESSORT	FINISH:SIEHE ZG.
40	732-1015A	1	RESSORT	

Position	Numéro de pièce	Quantité	Désignation	Dimension
41	735-0239	1	CAOUTCHOUC/PEDALE 4	FINISH: SCHWARZ
42	736-0116	1	RONDELLE	FINISH: 701-01000
43	736-0169	1	BAGUE ÜLASTIQUE	FINISH: MTD SPEC-1000 16
44	736-0185	2	RONDELLE 3/8.738X.063	FINISH: 701-01000
45	736-0264	2	RONDELLE: .330 x.630 x. 0635	FINISH: 701-01000 936-0 264
46	736-0427	1	RONDELLE	FINISH: 701-01001
47	736-0648	2	RONDELLE GROWER	FINISH: SPEC-100016 2 4.8195.14
48	736-0649	10	RONDELLE GROWER DI N 127	FINISH: SPEC-100015 2 4.8195.18
49	736-0692	1	RONDELLE	FINISH: ZN5GL CB 24.64 81.22
50	736-0700	2	RONDELLE A8.4 DIN 125	MTD SPEC-100015 24.6 481.18
51	736-0708	2	RONDELLE	SCHNORR D 8 24.8190. 18
52	736-0733	2	RONDELLE	FINISH: Zn 5glcB 24.648 6.25
53	736-3024	2	RONDELLE	FINISH: 701-01000
54	736-3084	1	RONDELLE	FINISH: MTD STD 701-0 1001
55	738-0347	1	RONDELLE ; EMB. .625ID x.169	FINISH:
56	747-1231	1	BARRE DE FREIN	FINISH: PHOS & OIL
57	747-1232	1	TRINGLE	VERZINKT
58	748-0270	2	DOUILLE	
59	748-0331	1	ENTRETOISE	FINISH: GEÖLT
60	750-0800	1	ENTRETOISE	.640IDX.76ODX1.21
61	750-0983	1	ENTRETOISE 385 X 1.46 0	750-0983

Position	Numéro de pièce	Quantité	Désignation	Dimension
62	754-0468	1	COURROIE VARIATEUR/ BOITE	POLY 954-0468
63	754-0492	1	COURROIE MOTEUR/VA RIATEUR	
64	756-0399	1	POULIE	756-0399 / 956-0399
65	756-0643	1	POULIE TENDEUR PLAS TIQUE	756-0643
66	756-0950	1	POULIE	8.0 x 5/8-36 FINISH:SIE HE ZG.
67	756-0981	1	POULIE TENDEUR	756-0981 / 956-0981
68	783-0823A	1	HALTER RECHTS HYDR O	
69	783-0988	1	LEVIER DIRECTION	
70	783-0990	1	CONSOLE LEVIER DIREC TION	VERZINKT
71	783-0991	1	GRASABWEISBLECH	SCHWARZ GEPULVER T
72	783-1016A	1	SCHALTKULISSE-VNR-H EBEL	(VERZINKT AUS USA)
73	783-1070A	1	HALTER RIEMENSCH EIB E VARIO	
74	783-1074	1	HALTER RIEMENSPANN SCHEIBE	783-1074-0637
75	783-1087	1	GUIDE DE COURROIE	783-1087-0637
76	783-1092	1	HALTER BREMSHALTES TANGE	783-1092-0637
77	783-1113	1	HALTER SCHALTTRÄGE R	

13AA458E678 (2003) > ENTRAÎNEMENT DE ROULEMENT



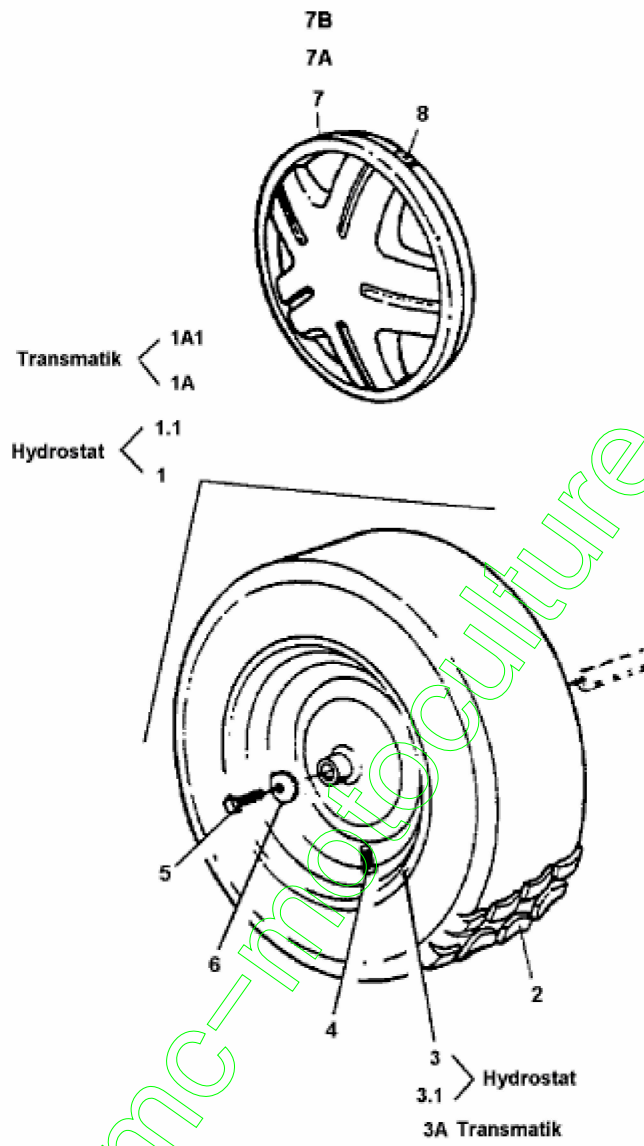
Position	Numéro de pièce	Quantité	Désignation	Dimension	Remarque
1	17644A	1	PEDALE D EMBRAYAGE ET FREINS	SCHWEIßTEIL:LACKIERT	
2	17840	1	SUPPORT	FINISH:17840-0637	
3	618-0556	1	TRANSMISSION COMPLETE		
4	647-0075	1	SCHALTHEBEL GETRIEBE VOLLST.	VERZINKT	
5	647-0076	1	TRINGLE DE DIRECTION	SCHWEIßTEIL VERZINKT	
6	647-0077	1	TRINGLE	SCHWEIßTEIL VERZINKT	
7	656-0055	1	590709	VARIO-SPEED	
8	683-0429A	1	RIEMENSPANNSCHEIBE VOLLST.	AKTUELLE AUSFÜHRUNG	
9	710-0538	1	VIS HEX.:5/16-18:625:GR.5:LOC	FINISH:701-01000	
10	710-1039	1	VIS	FINISH:MTD STD 701-01000	
11	710-1388	2	VIS TIN BZ 4,8x13 DI 7981	MTD SPEC-100015 2 2.6417.44	
12	710-1681	5	VIS i SIX PANS CREUX	MTD SPEC-100015 2 1.1441.70	
13	710-1683	1	VIS HEX.:M8x30 DIN 933-8.8	FINISH:MTD701-0101 21.1441.74	
14	710-1685	4	VIS HEXAGONALE	M8X75-8.8 ZN5GL C B 21.1443.83	
15	710-1691	2	VIS i SIX PANS CREUX	FINISH:Zn5glcB 21.1441.45	
16	710-1714	2	VIS i SIX PANS CREUX	MTD SPEC-100015 2 1.1441.67	
17	710-1813	1	VIS		
18	710-3011	2	VIS HEX.:3/8-16:2.25:GR5:STD	FINISH:MTD STD 701-01000	
19	711-0198	1	FUSEAU D'ÜCROU	FINISH:MTD SPEC 701-01000	

Position	Numéro de pièce	Quantité	Désignation	Dimension	Remarque
20	711-0677	1	FUSEAU D'ÜCROU - EX 711-0611	FINISH:GELBVERZIKT SIEHE ZG.	
21	711-0993	1	GUIDE COURROIE	FINISH:701-01006 911-0993	
22	711-1000	1	GUIDE COURROIE 25 X 3.0	911-1000	
23	711-1407	1	TÄTE DE FOURCHE ZN5GL CB DIN71	Zn5glcB 9S20K 28.6218.17	
24	712-0241	1	ÜCROU HEX.: 3/8-24:GR5	FINISH:MTD STD 701-01000	
25	712-0329	1	ECROU	712-0329/912-0329	
26	712-0431	4	ÜCROU STOP 3/8-16:GRF	FINISH:MTD SPEC-100015	
27	712-0689	2	ÜCROU HEXAGONAL	MTD SPEC-100015 24.1421.14	
28	712-0690	12	ÜCROU HEXAGONAL	FINISH:MTD701-01000 24.1421.18	
29	712-3017	1	ÜCROU HEXAGONAL	FINISH:701-01000	
30	712-3027	2	ÜCROU HEXAGONAL E 1/4-20:GRF	FINISH:MTD STD 701-01000	
31	712-3035	1	ÜCROU HEXAGONAL	FINISH:701-01000 912-3035	
32	714-0104	1	GOUPILLE	FINISH:PHOS AND OIL	
33	714-0111	1	GOUPILLE FENDUE 3/32:1.0"	FINISH:MTD SPEC-100015	
34	714-0149B	1	GOUPILLE FENDUE 1/2"	714-0149B	
35	714-0470	1	EPINGLE EX AF-43010	FINISH:SPEC-100015 470 32 32	
36	726-0457	1	BOULON: M8-32 DIN 71752	9S20K 25.9425.12	
37	732-0525	1	RESSORT DE RAPPEL LEVIER	FINISH:PRE-GALVANIZED	
38	732-0637	1	RESSORT PEDALIER	732-0637	

Position	Numéro de pièce	Quantité	Désignation	Dimension	Remarque
39	732-0971	1	RESSORT	FINISH:SIEHE ZG.	
40	732-1015 A	1	RESSORT		
41	735-0239	1	CAOUTCHOUC/PEDALE 4	FINISH:SCHWARZ	
42	736-0116	1	RONDELLE	FINISH:701-01000	
43	736-0169	1	BAGUE ÜLASTIQUE	FINISH:MTD SPEC-100016	
44	736-0185	2	RONDELLE 3/8.738X.063	FINISH:701-01000	
45	736-0264	2	RONDELLE: .330 x.630 x.0635	FINISH:701-01000 936-0264	
46	736-0427	1	RONDELLE	FINISH:701-01001	
47	736-0648	2	RONDELLE GROWER	FINISH:SPEC-100016 24.8195.14	
48	736-0649	10	RONDELLE GROWER DIN 127	FINISH:SPEC-100015 24.8195.18	
49	736-0692	1	RONDELLE	FINISH:ZN5GL CB 24.6481.22	
50	736-0700	2	RONDELLE A8.4 DIN 125	MTD SPEC-100015 24.6481.18	
51	736-0708	2	RONDELLE	SCHNORR D 8 24.8190.18	
52	736-0733	2	RONDELLE	FINISH:Zn 5glcB 24.6486.25	
53	736-3024	2	RONDELLE	FINISH:701-01000	
54	736-3084	1	RONDELLE	FINISH:MTD STD 701-01001	
55	738-0347	1	RONDELLE j EMB. .62 5IDx.169	FINISH:	
56	747-1231	1	BARRE DE FREIN	FINISH:PHOS & OIL	
57	747-1232	1	TRINGLE	VERZINKT	
58	748-0270	2	DOUILLE		
59	748-0331	1	ENTRETOISE	FINISH:GEÖLT	

Position	Numéro de pièce	Quantité	Désignation	Dimension	Remarque
60	750-0800	1	ENTRETOISE	.640IDX.76ODX1.21	
61	750-0983	1	ENTRETOISE 385 X 1.460	750-0983	
62	754-0468	1	COURROIE VARIATEUR/BOITE	POLY 954-0468	
63	754-0492	1	COURROIE MOTEUR/VARIATEUR		
64	756-0399	1	POULIE	756-0399 / 956-0399	
65	756-0643	1	POULIE TENDEUR PLASTIQUE	756-0643	
66	756-0950	1	POULIE	8.0 x 5/8-36 FINISH:SEE ZG.	
67	756-0981	1	POULIE TENDEUR	756-0981 / 956-0981	
68	783-0823 A	1	HALTER RECHTS HYDRO		
69	783-0988	1	LEVIER DIRECTION		
70	783-0990	1	CONSOLE LEVIER DIRECTION	VERZINKT	
71	783-0991	1	GRASABWEISBLECH	SCHWARZ GEPULVERT	
72	783-1016 A	1	SCHALKULISSE-VNR-HEBEL	(VERZINKT AUS USA)	
73	783-1070 A	1	HALTER RIEMENSCHNURSCHEIBE VARIO		
74	783-1074	1	HALTER RIEMENSPANNSCHEIBE	783-1074-0637	
75	783-1087	1	GUIDE DE COURROIE	783-1087-0637	
76	783-1092	1	HALTER BREMSHALTESTANGE	783-1092-0637	
77	783-1113	1	HALTER SCHALTTRÄGER		fsg

13AA458E678 (2003) > ROUES ARRIÈRE 18X6.5

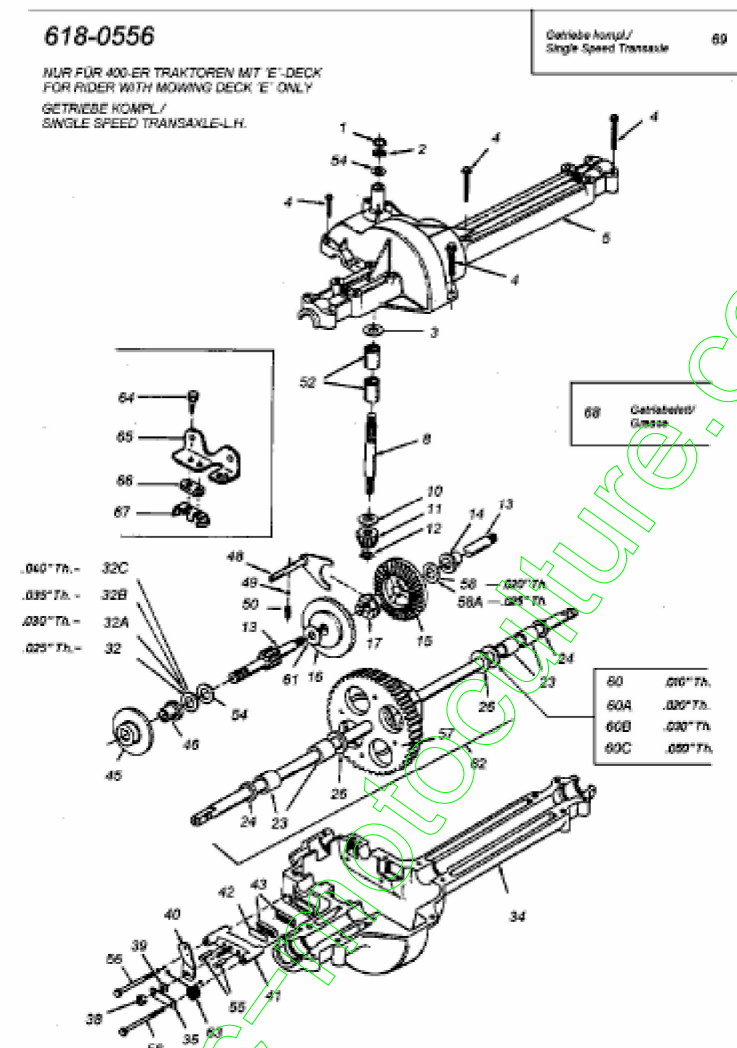


fs g

www.emc-motoculture.com

Position	Numéro de pièce	Quantité	Désignation	Dimension
1	734-190066 2	2	OYSTERGRAY 788-0662	OYSTERGRAY 788-0662
1.1	734-190067 4	2	YARDMAN YELLOW 788-0674	YARDMAN YELLOW 788-0674
1A	734-059266 2	2	ROUE COMPLETE 18 6.5 GRISE	OYSTERGRAY 788-0662
1A1	734-059267 4	2	ROUE COMPLETE 18 6.5 JAUNE	YARDMAN YELLOW 788-0674
2	734-0294	2	PNEU 18*650 *8	734-0294-0901/902
3	634-198966 2	2	JANTE OYSTER GRAY	OYSTER GRAY GEPULVERT
3.1	634-198967 4	2	JANTE YARDMAN JAUNE	YARDMAN YELLOW 788-0674
3A	634-006966 2	2	JANTE	OYSTER GRAU GEPULVERT
4	734-0255	2	VALVE:PNEU	TR 412-P / 32.6mm / 934-0255
5	710-0627	2	VIS HEX. 5/16-24:.750 GR 5:LOCK	FINISH:MTD STD 701-01000
6	736-0242	2	RONDELLE CONIQUE.340 X.872X.060	FINISH:MTD STD 701-01001
7	734-1788A	2	ENJOLIVEUR 8" JAUNE VI F	734-1788A
7A	734-1615A	2	ENJOLIVEUR 8" GRIS	734-1615A
7B	734-1784A	2	ENJOLIVEUR 8" BLANC	
8	727-0425A	2	CLIP ENJOLIVEUR	

13AA458E678 (2003) > BOITE DE VITESSES 618-0556



E3-01525B-01

Position	Numéro de pièce	Quantité	Désignation	Dimension
1	732-0614	1	CIRCLIPS	FINISH:ZINC PHOSPHATE
2	716-0231	1	CIRCLIPS	FINISH:PHOS & OIL/916-0231
3	721-0213	1	JOINT SPI .625x.812x.094	721-0213
4	710-1325	13	VIS HEXAGONALE	FINISH:MTD SPEC-701-01002
5	719-0367	1	MOITÛ DE CARTER SUPERIEUR	OBEN
8	711-1109	1	ARBRE D'ADMISSION	FINISH:SIEHE ZG.
10	736-0335	1	RONDELLE 1 5/8XA1.25"X.06	FINISH:SIEHE ZG.
11	717-1464	1	PIGNON CONIQUE 14 DENTS	FINISH:HITZEBEHANDELT
12	716-0108	1	CIRCLIPS 7/16"	FINISH:PHOSPATIERT 916-0108
13	711-1016	1	ARBRE D'ENTRAINEMENT FR. i G.	711-1016/911-1016
14	741-0336	1	PALIER DE BRIDE	FINISH:SIEHE ZG. 941-0336
15	717-1362	1	PIGNON CONIQUE 42 DENTS PT US	717-1362 / 917-1362 *
16	717-1363	1	PIGNON CONIQUE 42 DENTS GR US	717-1363/917-1363 *
17	718-0228	1	CRABOT	718-0228
23	741-0340	4	DOUILLE	741-0340 / 941-0340
24	721-0338	2	JOINT	.75 x 1.00 x .125
26	736-0445	1	RONDELLE	FINISH:701-01001
32	736-0495	1	RONDELLE	FINISH:SIEHE ZG. 936-0495
32A	736-0336	1	RONDELLE 5/8X1.00X.030	ZINC SIEHE ZG.
32B	736-0494	1	RONDELLE	FINISH:ZINC SIEHE ZG.

Position	Numéro de pièce	Quantité	Désignation	Dimension
32C	736-0337	1	RONDELLE 5/8 IDX1.0 OD X.040	MTD STD 701-01001 936-0337
34	719-0313B	1	MOITIÛ INFÛRIEURE DE CARTER	UNTEN
35	718-0150	1	LANG. DE SUPP.: ANTI ROTATION	FINISH:GELB VERZINKT
38	712-0273	1	ÛCROU HEXAGONAL 5/16-24"	FINISH:MTD STD 701-01000
39	736-0371	1	RONDELLE 1.344XA .875"	FINISH:701-01001
40	717-0772B	1	LEVIER DE FREIN	FINISH:PHOSPHATE & OIL
41	761-0198A	1	APPUI DE FREIN	FINISH:NONE/961-0198A
42	717-0682	1	INSERT DE FREIN	FINISH:NONE/917-0682
43	717-0678	1	PLAQUETTE DE FREIN	FINISH: 917-0678
45	761-0202	1	DISQUE DE FREIN	FINISH:ÛL UND FETTFREI
46	741-0337	1	PALIER DE BRIDE	941-0337
48	611-0011	1	FOURCHETTE	FINISH: 911-0011
49	741-0862	1	BILLE	741-0862
50	732-0863	1	RESSORT ; PRESSION 25X.50"	732-0863 / 932-0863
52	741-0335	2	ROULEMENT 1,5/8X1/2" LG	FINISH:SIEHE ZG. 941-0335
54	736-0349	1	RONDELLE 5/8 IDX10 OD X .020	FINISH:SIEHE ZG.
55	741-0343	2	GOUJON DE PRESSION 5/16"	941-0343
56	710-1206	2	VIS HEX. TT:1/4-20:2.375	FINISH:MTD SPEC-701-01002
57	717-1364	1	PIGNON DIFFÛRENTIEL 58 DENTS	717-1364
58	736-0349	1		FINISH:SIEHE ZG.

Position	Numéro de pièce	Quantité	Désignation	Dimension
			RONDELLE 5/8 IDX10 OD X .020	
58A	736-0495	1	RONDELLE	FINISH:SIEHE ZG. 936-0495
60	736-0492	1	RONDELLE 76X1.5X.010	FINISH:VERZINKT:936-0492
60A	736-0493	1	RONDELLE 76X1.5X.020	FINISH:BLAU VERZINKT 936-0493
60B	736-0351	1	RONDELLE .75x1.50"	FINISH:BLAU VERZINKT 936-0351
60C	736-0445	1	RONDELLE	FINISH:701-01001
61	736-0519	1	RONDELLE	736-0519/936-0519
62	618-04093 A	1	DIFFÉRENTIEL COMPLET	918-04093A
63	732-0743	1	RESSORT	FINISH:ZINC PHOS&OIL 932-0743
64	710-0227	2	VIS	FINISH:MTD STD 701-01002
65	718-0238	1	SUPPORT	718-0238-0637
66	726-0320	1	PLAQUE D'ISOLATION	FINISH:NATUR ODER SCHWARZ
67	725-1644	1	INTERRUPTEUR DE SÜCURITÜ	FINISH:VERZINKT SIEHE ZG.
68	737-0148	1	GRAISSE	
69	618-0556A	1	BOITE DE VITESSE COMPLETE	618-0556A

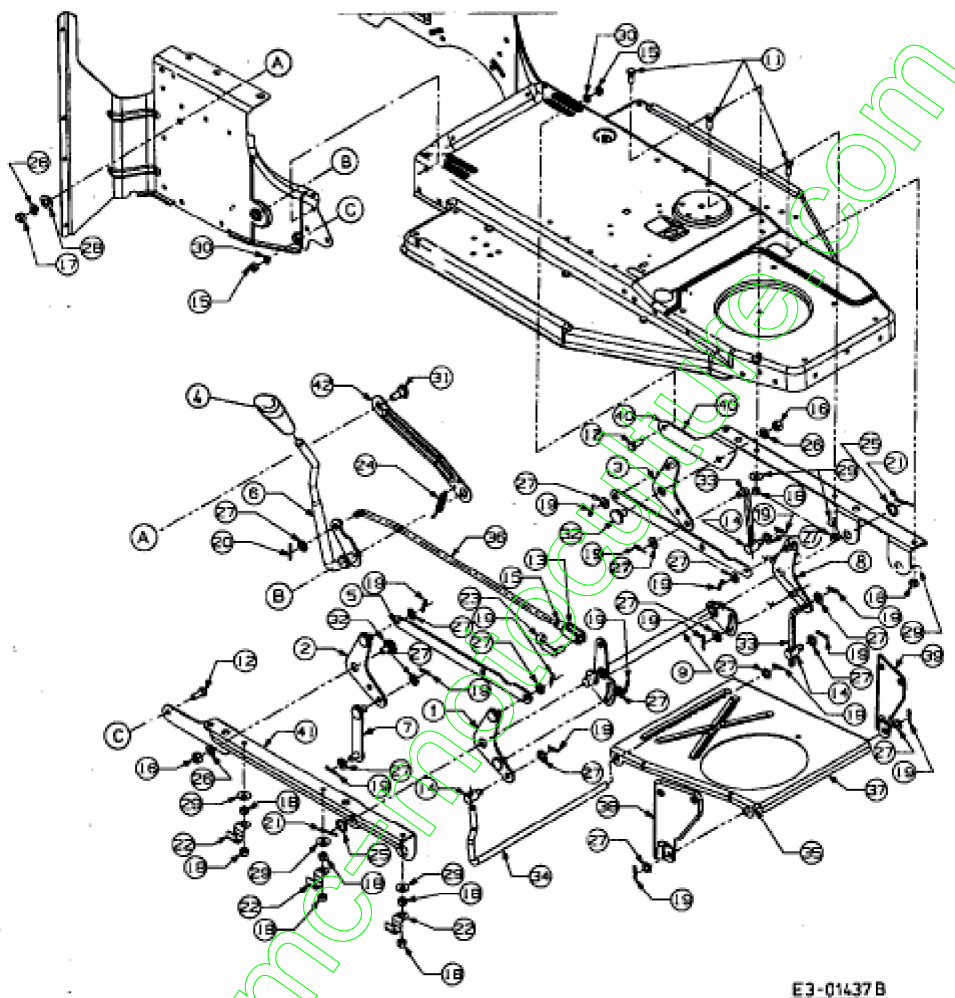
13AA458E678 (2003) > RELEVAGE PLATEAU DE COUPE

Hndl:Lift

Mowing Deck E (36" / 92 CM)

RIDER 400- TRANSMATIC

RIDER 400- AUTO DRIVE



E3-01437B

Position	Numéro de pièce	Quantité	Désignation	Dimension	Remarque
1	17554	1	SUPPORT	17554-0637	
2	17555	1	VOIR 97555	17555-0637	
3	17556	1	SUPPORT		
4	631-0026	1	POIGNEE	631-0026 RB 731-25 09 in USA	
5	17562	2	FERRURE G	17562-0637	
6	647-0043 -Z	1	LEVIER		
7	683-0111 -Z	1	PATE 88X3.31 LG	.88 X3.31 LG	
8	683-0233	1	TRAGHEBEL LINKS V ORNE		
9	683-0430	1	VERBINDUNGSWELLE VOLLST.		
11	710-1012	6	VIS: C8TELÜE: 5/16-24 x.87"LG	RD HD FINISH:PHO S & OIL	
12	710-1681	2	VIS i SIX PANS CREU X	MTD SPEC-100015 21.1441.70	
13	711-1407	1	TATE DE FOURCHE Z N5GL CB DIN71	Zn5glcB 9S20K 28.6 218.17	
14	711-3397	3	CHEVILLE ,375 DIA X 3 1L	FINISH:ZINC SIEHE ZG.	
15	712-0690	3	ÜCROU HEXAGONAL	FINISH:MTD701-010 00 24.1421.18	
16	712-0798	2	ÜCROU HEXAGONAL	912-0798	
17	712-3017	1	ÜCROU HEXAGONAL	FINISH:701-01000	
18	712-3057	9	ÜCROU HEXAGONAL	FINISH:MTD STD 70 1-01000	
19	714-0104	16	GOUPILLE	FINISH:PHOS AND OIL	
20	714-0111	1	GOUPILLE FENDUE 3/ 32:1.0"	FINISH:MTD SPEC- 100015	
21	714-0470	2	EPINGLE EX AF-4301 0	FINISH:SPEC-10001 5 470 32 32	

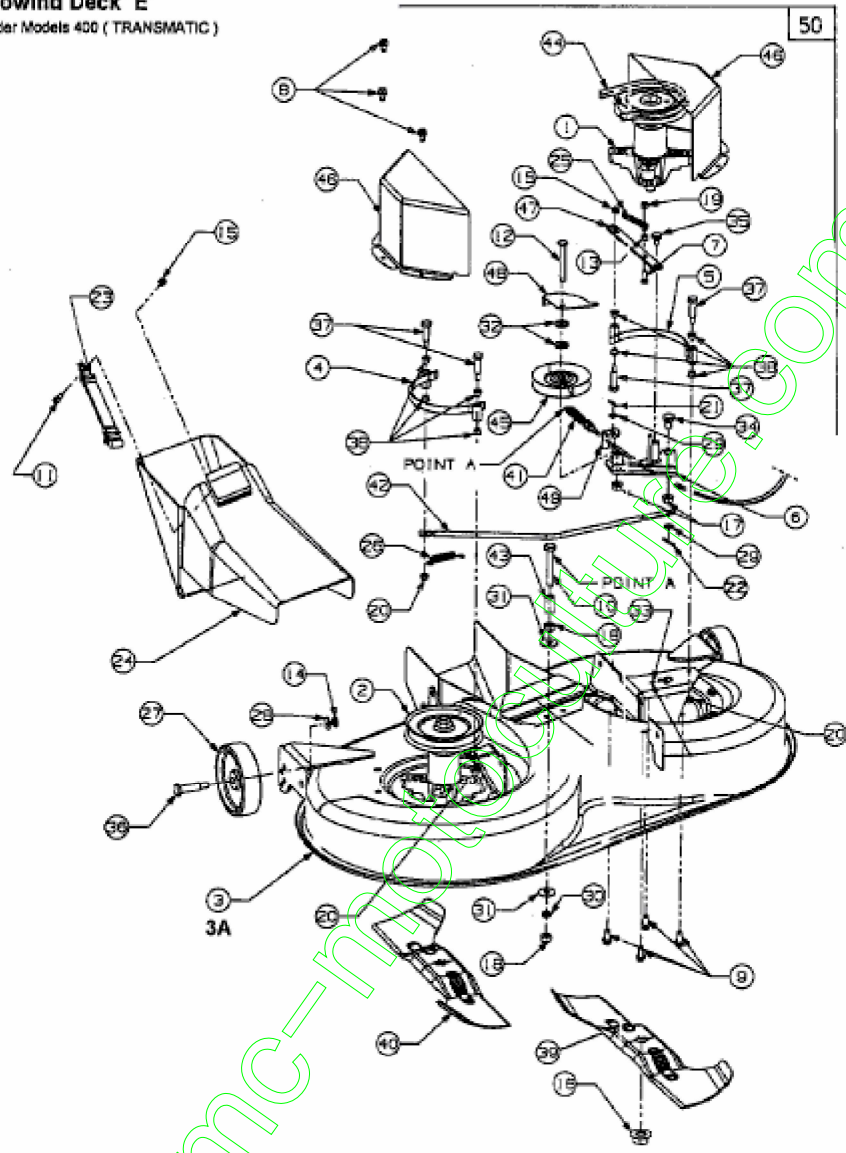
Position	Numéro de pièce	Quantité	Désignation	Dimension	Remarque
22	726-0354	3	SUPPORT FUSEAU	FINISH:GLANZVERZINKT	
23	726-0457	1	BOULON: M8-32 DIN 71752	9S20K 25.9425.12	
24	732-0898	1	RESSORT	Zn 10 glcB 000.31.026	
25	736-0116	2	RONDELLE	FINISH:701-01000	
26	736-0169	3	BAGUE ÜLASTIQUE	FINISH:MTD SPEC-100016	
27	736-0185	17	RONDELLE 3/8.738X.063	FINISH:701-01000	
28	736-0192	1	RONDELLE .531 X 93 X .090	FINISH:701-01000	
29	736-0242	6	RONDELLE CONIQUE. 340X.872X.060	FINISH:MTD STD 701-01001	
30	736-0649	2	RONDELLE GROWER DIN 127	FINISH:SPEC-100015 24.8195.18	
31	738-0143	1	VIS EPAULEE	FINISH:MTD SPEC 100015 (EU)	
32	738-0281	2	VIS j ÉPAULE:.625 x.17:3/8-16	938-0281/ FINISH:ZINK SIEHE ZG	
33	747-1066 A	2	TUBE ADJ D 9 MM X 4.17	400er - E-DECK	
34	747-1188 A	1	AXE	400er Hydro 92cm E-DECK	
35	747-1190 -Z	1	STAB.-STANGE VORN 10mm X 11.16	VERZINKT	
36	747-1233	1	TRINGLE DE RELEVAGE	GLANZVERZINKT:747-1233-Z	
37	783-0850-NA	1	STAB.-PLATTE E-DECK FRANCE		
38	783-0851 A	1	STABILISATOR-HALTER RECHTS		
39	783-0852 A	1	STABILISATOR-HALTER LINKS		
40	783-0853	1		FINISH:LACKIERT	

Position	Numéro de pièce	Quantité	Désignation	Dimension	Remarque
			HALTETRÄGER LINKS		
41	783-0854	1	HALTETRÄGER RECHTS	FINISH:LACKIERT	
42	783-0871	1	VERBINDUNGSLASCHE 92CM DECK	783-0871	fsg

www.emc-motoculture.com

13AA458E678 (2003) > PLATEAU DE COUPE E (36"/92CM)

Mowina Deck 'E'
Rider Models 400 (TRANSMATIC)



E3-01434B-01

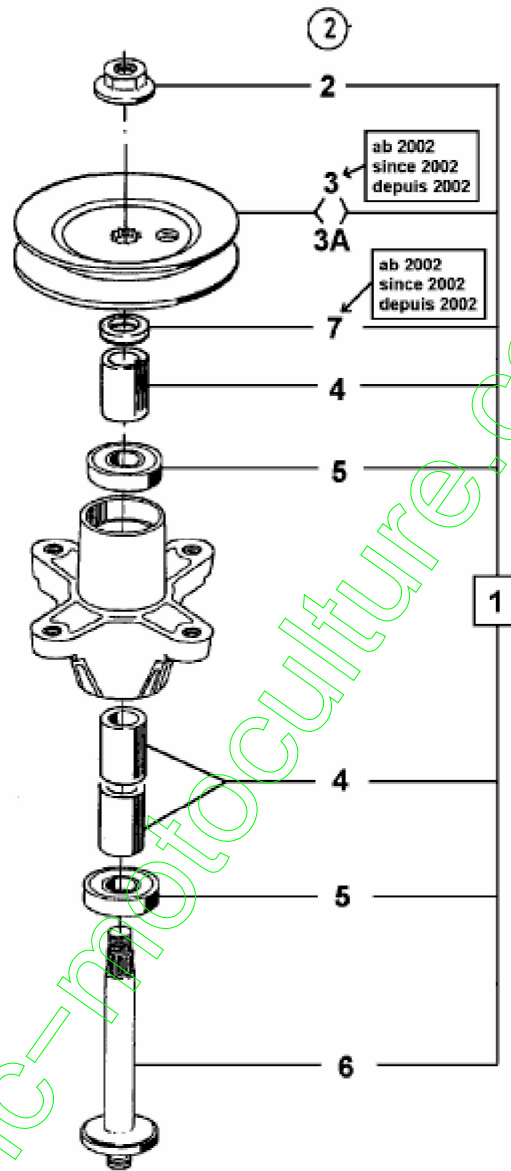
Position	Numéro de pièce	Quantité	Désignation	Dimension	Remarque
1	618-0408 A	1	MESSERSPINDEL VS T:5.17 DIA	MIT RIEMENSCHLEIBE 918-0408A	
2	618-0409	1	PALIER DE LAME COMPLET	618-0409/918-0409	
3	683-0286 C637	1	CARTER	SCHWARZ GEPULVERT	
3A	683-0286 C665	1	CARTER DE COUPE NU 92 CM	YARD-MAN GRÜN GEPULVERT	
4	683-0426	1	FREIN DROIT CPL.	VERZINKT	
5	683-0427	1	FREIN GAUCHE CLP	VERZINKT	
6	683-0451	1	TENDEUR COURROIE ASM MAN PTO	MAN PTO VERZINKT	
7	710-0412	1	VIS HEXAGONALE	FINISH:701-01000	
8	710-0607	6	VIS HEX.TT5/16-18:50 0HXINDWSH	FINISH:MTD SPEC-701-01002	
9	710-1260 A	8	VIS TT:5/16-18:750 HX INDWSH	LAGERGEH.MESSERWELLE:701-01002	
10	710-1735	1	VIS HEXAGONALE	M10X70 ZN5GL VB (2 1.1443.99)	
11	710-3015	1	VIS:1/4-20:75:GR5:STD	FINISH:701-01000	
12	710-3022	1	VIS	FINISH:MTD STD 701-01000	
13	712-0117	1	ÜCROU HEXAGONALE 1/4-28:GR A	712-0117 / 912-0117	
14	712-0181	2	ÜCROU	FINISH:MTD SPEC-100015	
15	712-0324	2	ÜCROU HEX.:1/4-20:GR8:NYLON	FINISH:701-01000	
16	712-0417 A	2	ÜCROU HEX. AV. FLANCS: 5/8-18	FINISH:MTD STD 701-01000	
17	712-0431	2	ÜCROU STOP 3/8-16:GRF	FINISH:MTD SPEC-100015	
18	712-0635	1	ÜCROU	FINISH:Zn5glcB 24.14 21.22	

Position	Numéro de pièce	Quantité	Désignation	Dimension	Remarque
19	712-0896	1	ÜCROU HEXAGONAL	FINISH:701-01000	
20	712-3027	3	ÜCROU HEXAGONAL E 1/4-20:GRF	FINISH:MTD STD 701-01000	
21	714-0104	1	GOUPILLE	FINISH:PHOS AND OIL	
22	714-0115	1	GOUPILLE FENDUE 1/8 x 1.0	FINISH:MTD SPEC-100015	
23	723-0383	1	SANGLE POUR GOULOTTE D'EJECTI	FINISH:	
24	731-2167	1	CANAL D'ÜJECTION AVANT	400er, (HYDRO, E-DECK	
25	732-0303	1	RESSORT DE TRACTION	FINISH:PHOS & OIL	
26	732-0433	1	RESSORT DE TRACTION	.50 DIA x 2.75 LG	
27	734-0973	2	ROULETTE DE PLATEAU	FINISH:KUNSTSTOFF SCHWARZ	
28	736-0105	2	RONDELLE CONIQUE	FINISH:MTD SPEC-100016	
29	736-0204	2	RONDELLE .344 X 62 X.03	FINISH:701-01000	
30	736-0686	1	BAGUE ÜLASTIQUE	FINISH:SPEC-100016 24.8195.22	
31	736-0702	2	RONDELLE	MTD-SPEC 100015 2 4.6486.22	
32	736-3072	2	RONDELLE .38 x.93 x.110:HT	FINISH:701-01001	
33	737-0288	1	GRAISSE ANTI GRIP L OCTITE	Dose 500 G	
34	738-0183	1	AXE	738-0183	
35	738-0255	1	VIS ÜPAULE .375 DIA x.181	FINISH:ZINK SIEHE ZG.	
36	738-0373	2	VIS ÜPAULE .496x1.525:3/8-16	FINISH:MTD STD 701-01000	
37	738-0572	4	VIS ÜPAULE .374 DIA x 1.16 LG	FINISH:GELBVERZINKT SIEHE ZG.	

Position	Numéro de pièce	Quantité	Désignation	Dimension	Remarque
38	741-3073	8	PALIER DE FLASQUE	741-3073/941-3073	
39	742-0673	1	LAME GAUCHE COUPE 92CM ARRIERE	STAR BAG:FINISH:SI EHE ZG.	
40	742-0672	1	LAME DROITE COUPE 92CM ARRIERE	STAR BAG:FINISH SI EHE ZG.	
41	746-1123 A	1	CABLE	FINISH	
42	747-1230	1	BARRE DE FREIN	VERZINKT	
43	750-1287	1	ENTRETOISE	FINISH:750-1287-Z	
44	754-0479	1	COURROIE DE LAME COUPE 92 CM		
45	756-0487	1	GALET TENDEUR	FINISH:FARBE SCHWARZ	
46	783-0864	2	KEILRIEMENABDECKUNG:92CM	FINISH:LACKIERT	
47	783-1086 A637	1	BARREAU DE JONCTION-FREIN	SCHWARZ GEPULVERT	
48	783-1087	1	GUIDE DE COURROIE	783-1087-0637	
49	783-1169	1	KABELHALTER 92cm DECK MAN-PTO	HYD/TRANS:FINISH:783-1169-Z	
50	813-04268	1	PLATEAU E COMPLET	HYDRO/TRANS	fsg

13AA458E678 (2003) > PALIER 618-0408A

618-0408A



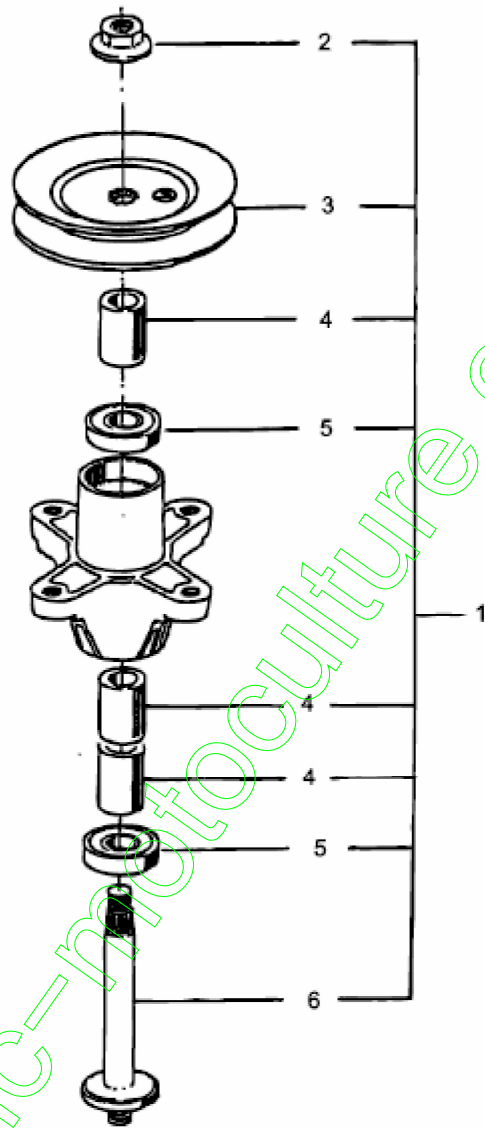
fig

E3-01364B-01

Position	Numéro de pièce	Quantité	Désignation	Dimension
1	618-0408A	1	MESSERSPINDEL VST: 5.17 DIA	MIT RIEMENSCHLEIBE 9 18-0408A
2	712-0417A	1	ÜCROU HEX. AV. FLAN C: 5/8-18	FINISH:MTD STD 701-01 000
3	756-1187	1	POULIE DE PALIER DR OITE	FINISH:SIEHE ZG.
4	750-1000	3	ENTRETOISE:.80x1.10x 1.330	FINISH:GEÖLT
5	741-0919	2	ROULEMENT j BILLES	FINISH:SIEHE SPEC.
6	738-1128	1	AXE DE PALIER DE LA MES:6.58"	FINISH:GEÖLT
7	748-0434	1	ENTRETOISE	FINISH:GEÖLT

www.emc-motoculture.com

13AA458E678 (2003) > PALIER 618-0409

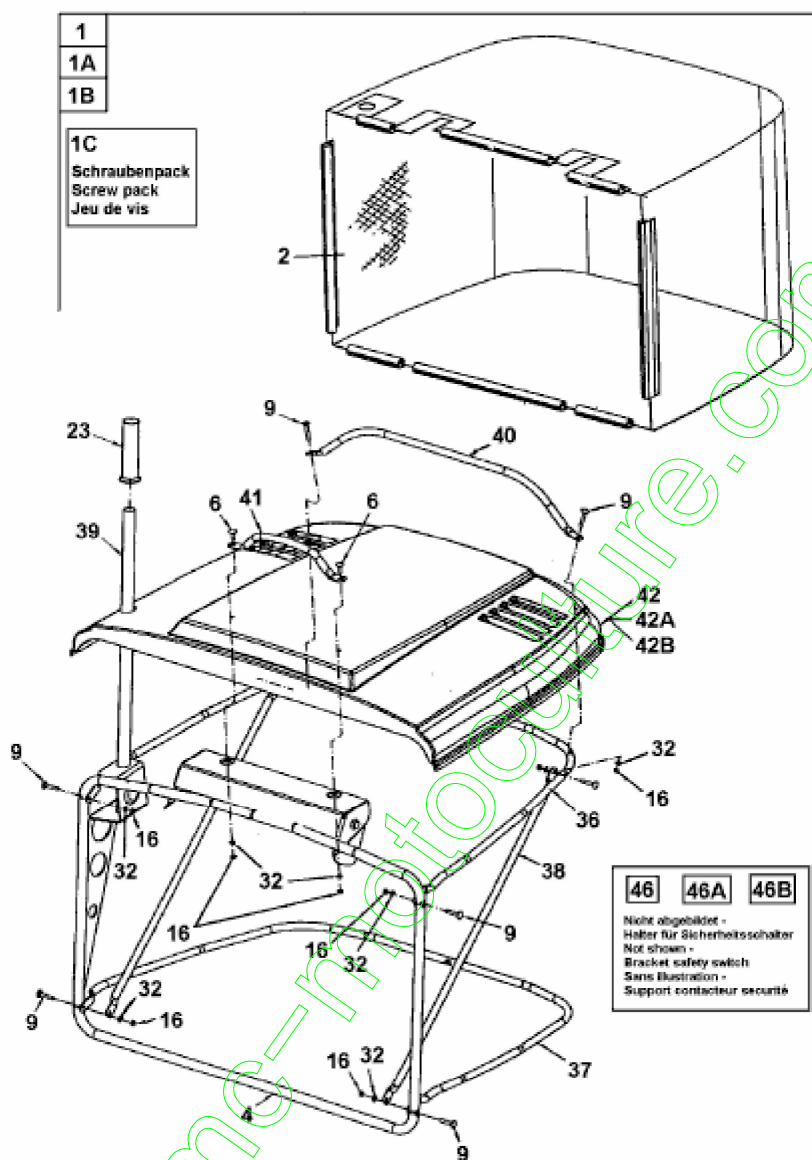


E3-01365A-01

Position	Numéro de pièce	Quantité	Désignation	Dimension
1	618-0409	1	PALIER DE LAME COMPLET	618-0409/918-0409
2	712-0417A	1	ÜCROU HEX. AV. FLANC: 5/8-18	FINISH:MTD STD 701-01000
3	756-1171	1	POULIE DE PALIER	E-TEIL-SET
4	750-1000	3	ENTRETOISE:.80x1.10x1.330	FINISH:GEÖLT
5	741-0919	2	ROULEMENT à BILLES	FINISH:SIEHE SPEC.
6	738-1128	1	AXE DE PALIER DE LAME:6.58"	FINISH:GEÖLT

www.emc-motoculture.com

13AA458E678 (2003) > BAC DE RÉCEPTION DE L'HERBE



Fig

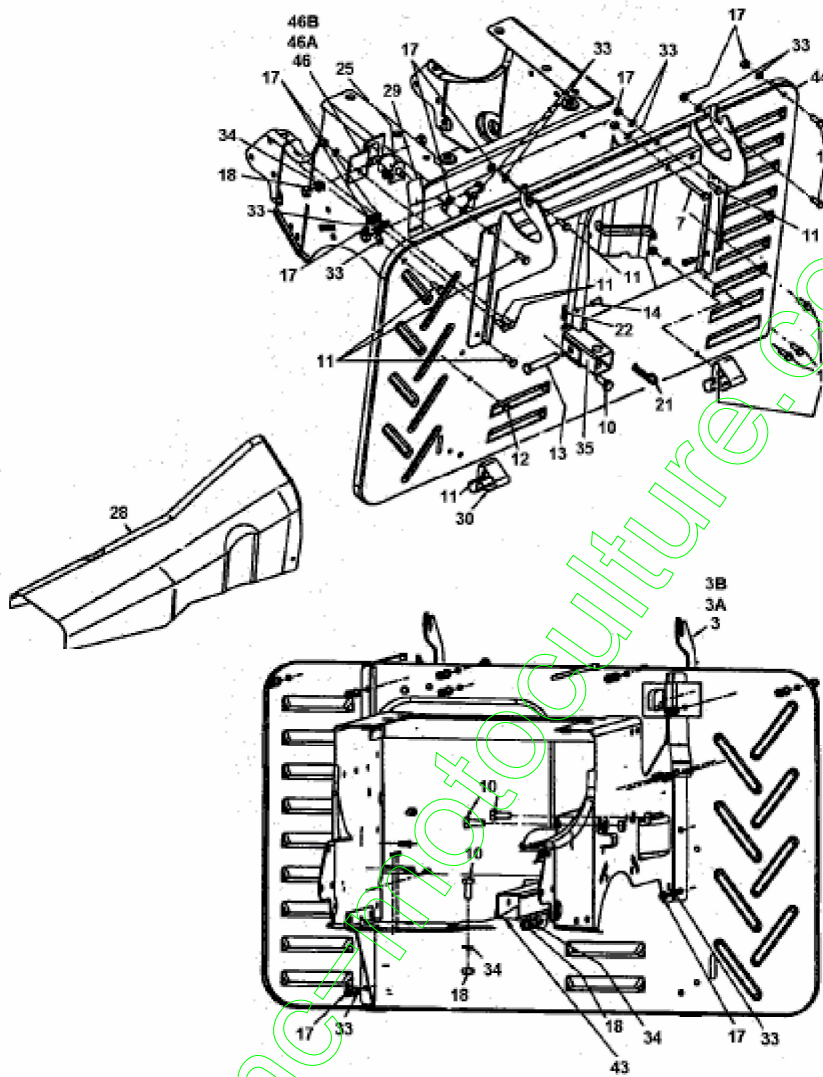
E3-01439A-01

Position	Numéro de pièce	Quantité	Désignation	Dimension	Remarque
1	813-04339 638	1	400 HYD/TRANSM./ AUTO-DR.	400 HYD/TRANSM./A UTO-DR.	MTD-rouge
1A	813-04339 665	1	BAC A HERBE CPL. E-DECK 92 CM	400 HYD/TRANSM./A UTO-DR.	YM vert
1B	813-04339 650	1	BAC A HERBE CPL. E-DECK 92 CM	400 HYD/TRANSM./A UTO-DR.	Rouge metallic
1C	753-0754	1	SACHET VISSERIES ** BAC A/E**	K HARDTOP 400er H YDRO E-T-SET	
2	664-0125 A	1	TISSU BAC DE RAM ASSAGE	SCHWARZ	
4	683-0231	1	CADRE BAC HE416 0	SCHWEISSTEIL SCH WARZ	
5	710-0642	1	VIS1/4-20:0.750	MTD SPEC-701-0100 2 910-0642	
6	710-1360	2	VIS	M5x16 Zn5glcB 22.34 19.00	
9	710-1612	8	VIS ; TATE PLATE:M 5x30 DIN 603	FINISH:Zn5glcB 22.3 419.03	
16	712-0675	10	ECROU	FINISH:Zn5glcB 24.1 426.12	
19	712-0691	2	ECROU HEXAGONA L	MTD SPEC-100015 2 4.1426.14	
23	720-0301	1	POIGNEE	MAGURA 240.1-10.2 2 000.37.552	
32	736-0602	10	RONDELLE	FINISH:SPEC-10001 6 24.6481.12	
36	749-1009	1	ARMATURE SUP SE RIE 400A	FINISH: 032.80.011	
37	749-1010	1	ARMATURE INF SE RIE 400A	FINISH: 032.80.014	
38	749-1011	2	TRINGLE DE BAC S ERIE 400A	032.80.012	
39	749-1012 A	1	LEVIER DE RELEVA GE BAC A	VERZINKT	
40	749-1013	1	POIGNEE LONGUE	MTD-SCHWARZ 032. 80.004	

Position	Numéro de pièce	Quantité	Désignation	Dimension	Remarque
41	749-1014	1	POIGNEE COURTE	SCHWARZ RAL 9005 032.80.005	
42	783-05836 38	1	CAPOT DE BAC AR RIÈRE ROUGE	783-0583638	MTD rou ge
42A	783-05836 65	1	CAPOT DE BAC VE RT	783-0583665	YM vert
42B	783-05836 50	1	PROTECTION BAC À HERBES	783-0583650	Rouge metallic

www.emc-motoculture.com

13AA458E678 (2003) > PLAQUE ARRIÈRE



Fig

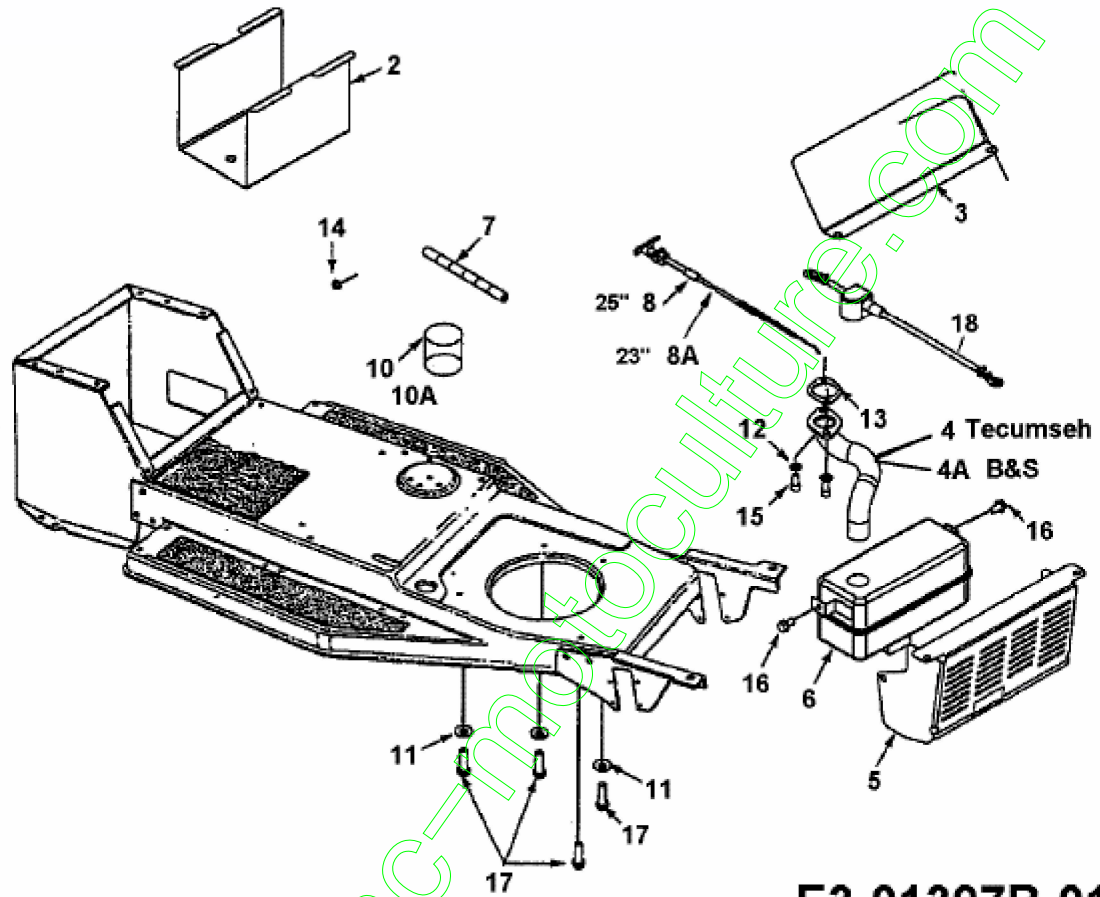
E3-01439A-02

Position	Numéro de pièce	Quantité	Désignation	Dimension	Remarque
3	683-0230 A637	2	SUPPORT DE BAC	SCHWEIßTEIL SCHWARZ GEPULVERT	
3A	683-0230 A650	2	METALLIC-ROT GEPULVERT	METALLIC-ROT GEPULVERT	
3B	683-0230 A665	2	SUPPORT DE BAC VERT YM	YARD-MAN GRÜN GEPULVERT	
5	710-0642	1	VIS1/4-20:0.750	MTD SPEC-701-01002 910-0642	
7	710-1391	1	VIS HEX. M6X45 DIN 931-8.8	21.1443.55	
10	710-1681	5	VIS ; SIX PANS CREUX	MTD SPEC-100015 21. 1441.70	
11	710-1690	12	VIS	MTD SPEC-100015 21. 1441.46	
12	710-1691	3	VIS ; SIX PANS CREUX	FINISH:Zn5gIcB 21.144 1.45	
13	711-0679 A	1	GOUJON ; ÜPINGLE R	FINISH:SIEHE ZG.	
14	711-0701	2	GOUJON	FINISH:SIEHE ZG.	
17	712-0689	16	ÜCROU HEXAGONAL	MTD SPEC-100015 24. 1421.14	
18	712-0690	5	ÜCROU HEXAGONAL	FINISH:MTD701-01000 24.1421.18	
19	712-0691	2	ÜCROU HEXAGONAL	MTD SPEC-100015 24. 1426.14	
21	714-0147	1	GOUPILLE ; RESSORT: 125 X 1.75	FINISH:SIEHE ZG.	
22	714-0507	2	GOUPILLE FENDUE 3/32 X .750	FINISH:MTD SPEC-10 0015	
25	725-3166	1	SECURITE	FINISH:GRAU	
28	731-2168	1	CANAL D'ÜJECTION ARRIÈRE	400er, HYDRO, E-DECK K	
29	732-0750 A	1	LAMELLE: SÜCURIT Ü DE BAC	FINISH:SIEHE ZG.	
30	732-0838 A	2	RESSORT CLIPS DE BAC	VERSCHLUSS	

Position	Numéro de pièce	Quantité	Désignation	Dimension	Remarque
33	736-0648	17	RONDELLE GROWE R	FINISH:SPEC-100016 24.8195.14	
34	736-0649	5	RONDELLE GROWE R DIN 127	FINISH:SPEC-100015 24.8195.18	
35	749-0966	1	TUBE DISPOSITIF D'ATTELAGE 400	749-0966-0637	
41	749-1014	1	POIGNEE COURTE	SCHWARZ RAL 9005 0 32.80.005	
43	683-0428	1	SUPPORT D'ATTELAGE	400 TRANS SCHWARZ LACKIERT	
44	783-0858	1	PLAQUE ARRIERE DE BAC E		
46	783-09316 38	1	SUPPORT DE SECURITE	400er HYD E-DECK / M TD-RED	
46A	783-09316 65	1	HALTEWINKEL FÜR S-SCHALTER	400er HYD E-DECK / Y M-GREEN	
46B	783-09316 37	1	400er HYD E-DECK / SCHWARZ	400er HYD E-DECK / S CHWARZ	fsg

www.emc-motoculture.com

13AA458E678 (2003) > ACCESSOIRES MOTEUR



fsg

Position	Numéro de pièce	Quantité	Désignation	Dimension	Remarque
2	783-0349	1	BOÎTIER DE BATTERIE	FINISH:LACKIERT SCHWARZ *	
3	751-0642	1	PROTECTION CHALEUR	751-0642	
4	751-0640	1	COLLECTEUR	751-0640	pour moteurs Tecumseh
4A	751-0628	1	TUYAU D'ÉCHAPPEMENT B&S OHV400	751-0628	Moteurs à essence Briggs&Stratton
5	751-0631A637	1	PROTECTION DE CHALEUR	SCHWARZ GERÜLVERT	
6	751-0627	1	ÉCHAPPEMENT OHV 400	751-0627	
7	751-0535-MET	1	TUYAU D'ESSENCE (PAR MÈTRE)	Beschaf.751-0535 (Acht inchx50)	
8	746-3026	1	CÂBLE 25,0 LG	746-3026	
8A	746-0616A	1	CABLE STARTER 58.4CM	746-0616A	
10	000.40.520	1	HUILE	(OEM-737-0295=1.4L-0208=0.6L)	
10A	OEM737-0295B	1	HUILE MOTEUR SA E30 1.4 Litres	HD 30 (WESTEUROPA)	
11	736-3072	3	RONDELLE .38 x.93 x.110:HT	FINISH:701-01001	
12	736-0119	2	RONDELLE	FINISH:MTD STD 701-01001	
13	721-0208	1	JOINT ECHAP B/S MONO CYLINDRE	FINISH:B&S #272293	
14	712-0271	1	ECROU 1/4-20"+ DI SQUE DENTÜ	FINISH:MTD STD 701-010015	
15	710-1314	2	VIS 5/16-18;625	710-1314	
16	710-0604A	2	VIS 5/16-18:0.625	FINISH:MTD SPEC-701-01002	
17	710-0502A	4	VIS HEX. 3/8-16:1.250 LG.	SELBSTSCHN. SPEC / 701-01002	

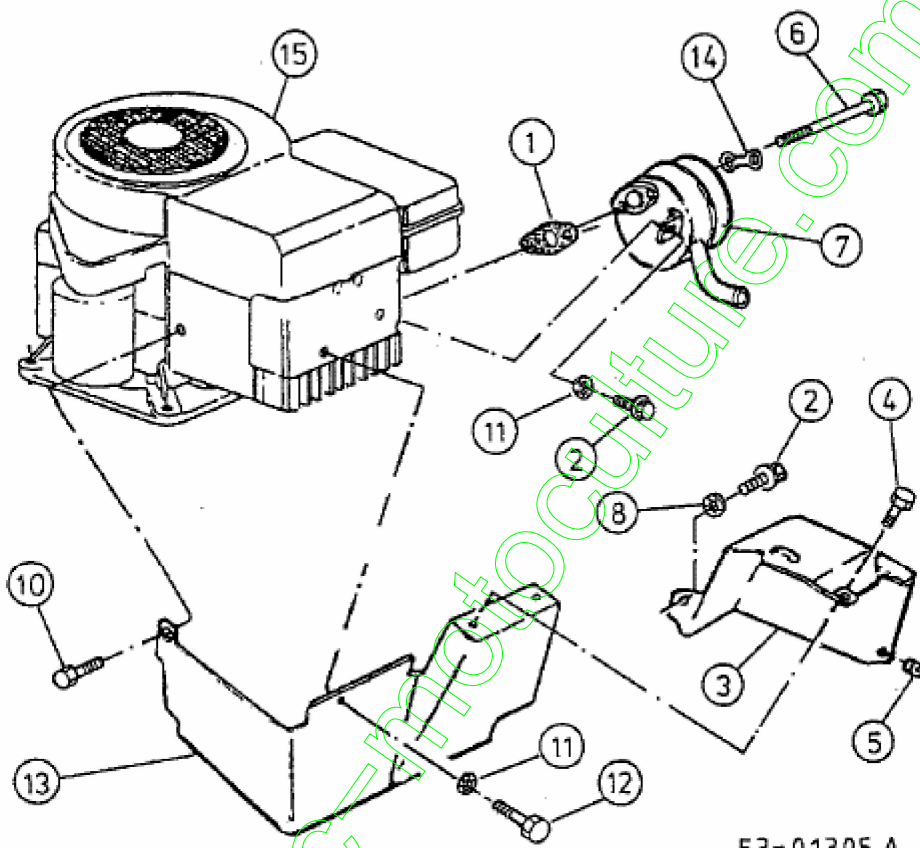
Position	Numéro de pièce	Quantité	Désignation	Dimension	Remarque
18	629-0705	1	CABLE BATTERIE ROUGE 356MM	GUMMISCHUTZKAPPE GROSS ROT	

www.emc-motoculture.com

13AA458E678 (2003) > ACCESSOIRES MOTEUR

Rider Models 400

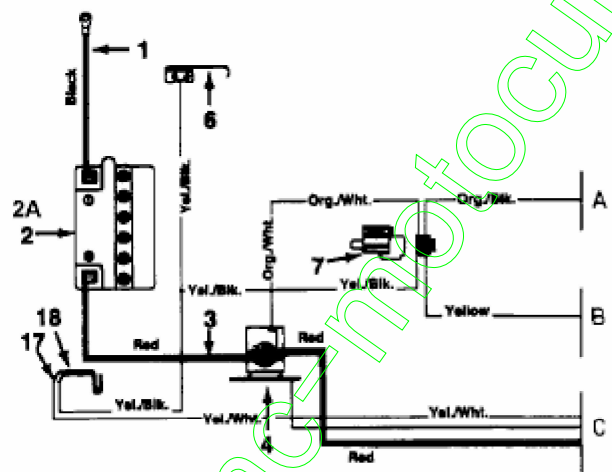
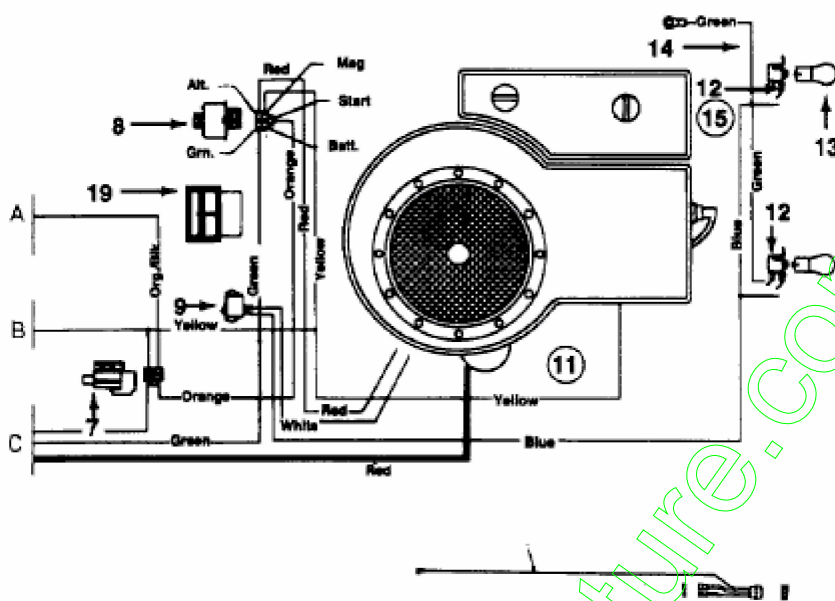
Engine B&S 28T707-1154-E1



E3-01305 A

Position	Numéro de pièce	Quantité	Désignation	Dimension	Remarque
1	721-0208	1	JOINT ECHAP B/S MONO CYLINDRE	FINISH:B&S #272293	
2	710-0599	2	VIS i SIX PANS CR EUX	MTD SPEC-701-01002 or 101617	
3	683-0042A	1	AUTOCOLLANT PROTECTION	683-0042A-0637	
4	710-1268	1	VIS HEX.:B#10-16:0.375	HXINDWSH:SP FINISH:701-01002	
5	712-0147	1	ECROU 10-24 U-TYPE	FINISH:SCHWARZ OXIDIERT	
6	738-0636	2	AXE	7/16ODx3.56x5/16	
7	751-0465A	1	ÜCHAPPEMENT	5" B&S	
8	736-0175	2	RONDELLE GROWER:.265x.562x.025	FINISH:701-01001	
10	710-0323	1	VIS	FINISH:701-01000	
11	736-0175	1	RONDELLE GROWER:.265x.562x.025	FINISH:701-01001	
12	710-0599	1	VIS i SIX PANS CR EUX	MTD SPEC-701-01002 or 101617	
13	16936	1	PROTECTION CHALEUR AVANT	16936	
14	032.15.001	1	SICHERUNGSBLECH IM LIEFERUM	FANG AUSPUFF 751-0465A ENTHALT	seulement avec Ref. 7
15	752B1154E1	1	MOTEUR B&S 13,0 CH I/C DL12	28T707-1154-E1	fsg

13AA458E678 (2003) > PLAN ÉLECTRIQUE CYLINDRE SIMPLE



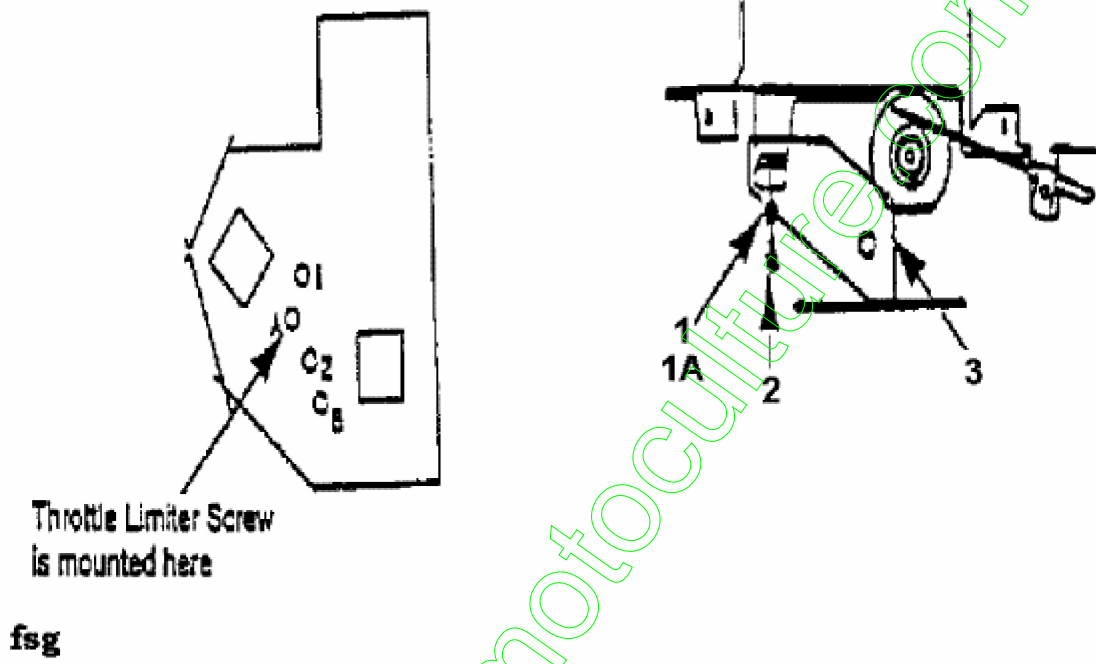
E3-01306A-01

Position	Numéro de pièce	Quantité	Désignation	Dimension	Remarque
1	629-0702		CABLE DE MASSE	8 X 13.0 LG SC HWARZ	
2	725-1707		BATTERIE		
2A	725-1635		BATTERIE 12V / 20AH	C50N18L-A-CX	seulement pour machine avec plateau de coupe éjection arrière
3	629-0705		CABLE BATTERIE ROUGE 356 MM	GUMMISCHUTZKAPPE GROSS ROT	
4	725-1426		RELAIS DE DE MARRAGE SOLÉNOÏDE	725-1426 Mutter 712-0271	
6	725-1644		INTERRUPTEUR DE SÛCURITÉ	FINISH: VERZINKT SIEHE ZG.	
7	725-1657A		SECURITE D'EMBRAYAGE	Sich.Mähwerk+ Kuppl. GRAU	
8	725-0267		CONTACTEUR A CLE 5 FICHES	B.6PIN ERS.629-0234) 925-0267	
9	725-0634		COMMUTATEUR	FINISH: SCHWARZ	
11	629-0195A		FAISEAU COMPLET	629-0195A	
12	725-1651		PORTE AMPOULE	925-1651	
13	725-0963		AMPOULE ULTRAVIOLETTE	12V 21W	
14	629-0742		CABLE	#18 X 21.0 LG GRUEN	
15	629-0103		TUBE POUR INTERRUPTEUR PHARE	629-0103	
17	725-1303		RESSORT DE SÛRÉTÉ SIÈGE	SI.-SCHALTER SITZ: GELBVERZINKT	

Position	Numéro de pièce	Quantité	Désignation	Dimension	Remarque
18	725-1439		RESSORT S®R ETÜ DE SIEGE	SI.-SCHALTER SITZ:GELBVER ZINKT	
19	725-0925		AMPÈREMÈTRE ANGULEUX	725-0925	fsg

www.emc-motoculture.com

13AA458E678 (2003) > LIMITEUR DE GAZ



Position	Numéro de pièce	Quantité	Désignation	Dimension
1	736-0400		RONDELLE PLATE .194x.62 x.063	FINISH:701-010 00
1A	710-0456		VIS	FINISH:701-010 02
2	710-0899A		VIS HEXAGONALE	FINISH:701-010 00
3	17483		SUPPORT	17483

www.emc-motoculture.com