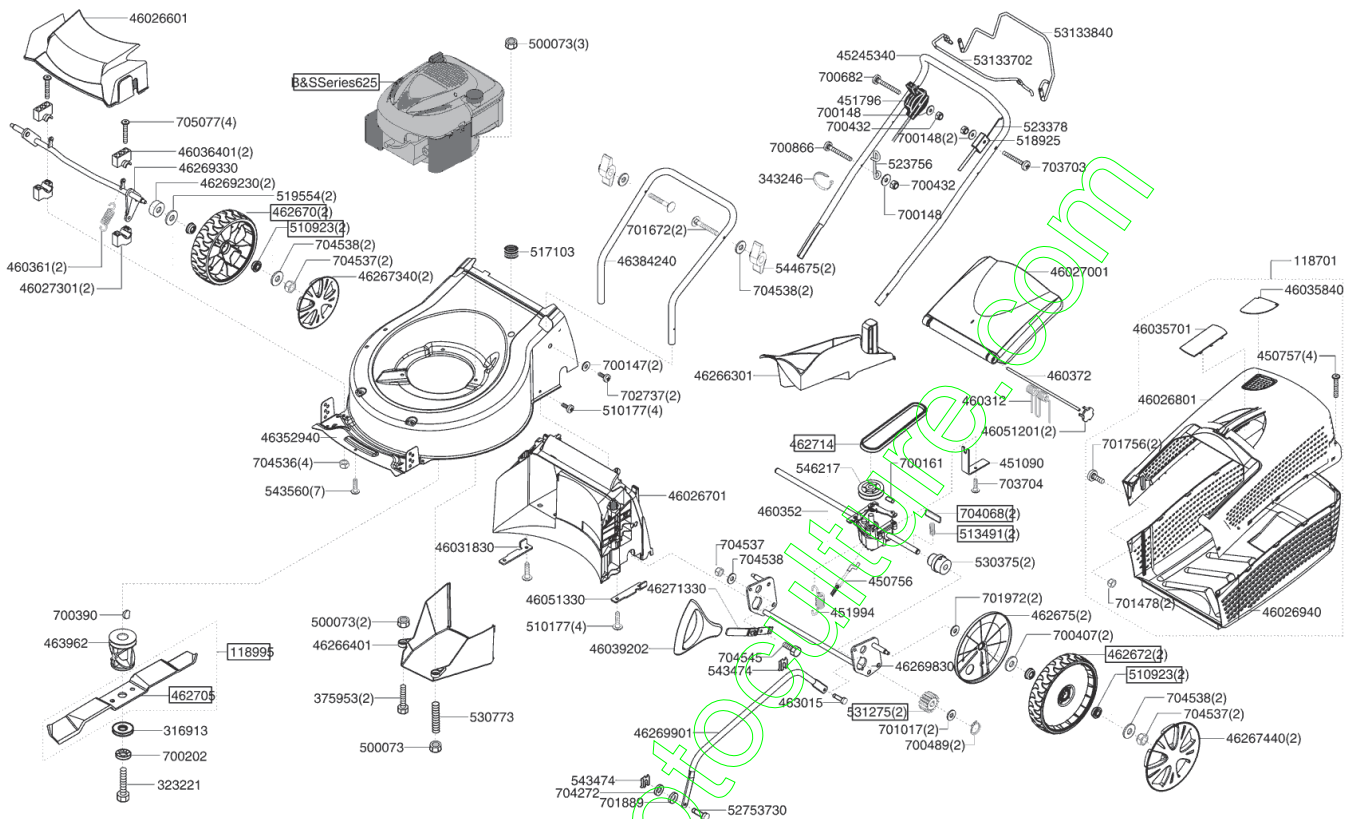


## Ersatzteilliste für 119248



## Seite 1

POS N°	Artikelnummer	Name
	118701	BOX 46 MIT FÜLLANZEIGE R900
	316913	SCHEIBE D50X5
	323221	SKT-SCHR 3/8"X 60 10.9
	343246	KABELBINDER 120x 4,5 SCHWAR
	375953	SHR 8X 40 VERBUS RIPP A3R 8
	450756	BOWDENZUG ANTRIEB 1180 KUNS
	450757	SHR PT-KB 30X20 A2K 1412
	451090	BOWDENZUGHALTEBLECH 46
	451796	BOWDENZUG GAS 1220 KUNSTSTO
	451994	ZUGFEDER FÜR GETRIEBE KST 4
	45245340	OBERHOLM 46 COMFORT ROTAX
	46026601	VORDERTEIL 46 ZRV R9005
	46026701	HINTERTEIL 46 ZRV R9005
	46026801	BOX-OBERTEIL 46 MIT FÜLLST.
	46026940	BOX-UNTERTEIL 46 R9006
	46027001	KLAPPE 46 R9005
	46027301	ACHSLAGER VORNE UNTEN R9005
	460312	SCHENKELFEDER 46
	46031830	VERSCHLUßWINKEL RECHTS VERZ
	460352	GETRIEBE 46 / 52 RT PLH
	46035701	GRIFFABDECKUNG BOX-OBERTEIL
	46035840	FÜLLSTANDANZEIGER 46 R9006

460361	ZUGFEDER
46036401	ACHSLAGER VORNE OBEN R9005
460372	HALTESTANGE FÜR KLAPPE 46
46039202	GRIFF HÖHENVERSTELLUNG R300
46051201	STOPFEN FÜR KLAPPE 46 R9005
46051330	VERSCHLUßWINKEL LINKS VERZ
46266301	MULCHKEIL 52 BIO R9005
46266401	RIEMENABDECKUNG 52 BIO R900
462670	RAD 200 MKL D12
462672	RAD 280 MKL D12 RT
46267340	RADBLENDE D200 ROTAX SILBER
46267440	RADBLENDE D280 ROTAX SILBER
462675	SCHUTZTOPF 52 BIO R9005
46269230	ABSTANDHÜLSE 52 BIO VERZ
46269330	VORDERACHSE 46-52 GESC RÄD
46269830	HINTERACHSE 46-52 GESCHW RA
46269901	VERBINDUNGSSTANGE 52 BIO R9
462705	MULCHMESSER 51
46271330	VERSTELLHEBEL 52 NIETEN KPL
462714	KEILRIEMEN RM52 SPZ 825
463015	BOLZEN 47-52 HIGH WHEEL
46352940	GEHÄUSE 52 BR ESV/ASV ROTAX
46384240	UNTERHOLM 46 PREMIUM ROTAX
463962	MESSERHALTER 430BR WLG 61,9
500073	MU VERBUS RIPP M 8 A3R
500073	MU VERBUS RIPP M 8 A3R
500073	MU VERBUS RIPP M 8 A3R
510177	SHR PT-KB 60X14 1411
510923	KUGELLAGER KL 4,12 MARKES
513491	FEDER GETRIEBEFREILAUF
517103	MEMBRAN-TÜLLE DG11/4,5
518925	WIDERLAGER BOWDENZUG
519554	SHB 13 1X24X0,6 137 VZ
523378	BOWDENZUG TM 1150 SPIRAL
523756	HOLMSTARTSEILFÜHRUNG 6 MM
52753730	BOLZEN VERZ.
530375	LAGERBUCHSE RT
530773	GEWINDESTIFT 8X80
531275	RITZEL
53133702	TOTMANN-BÜGEL R3000
53133840	HOLMBÜGEL F ANTRIEB ORION R
543474	SL SICHERUNG 8SXNO8
543560	SHR PT-KB 40X10 1411 TORX
544675	FLÜGELMUTTER M8 R9005
546217	KR-SCHEIBE 60X12 46+47 RT
700147	SHB 5,3 9021-ST VZ
700148	SHB 6,4 9021-ST VZ
700148	SHB 6,4 9021-ST VZ
700161	HUEL SPAN 5 X 24VZ 1481
700202	SHB FÄCHER- J 10,5 DIN6798
700390	FED SHB 4 X 6,5 6888
700407	SHB FED-B 12 137
700432	MU HUT 6 DIN986- 8 VZ
700489	RING SICH 12X1 471 P

700682	SHR 6X 45 601-4.6 VZ
700866	SHR 6X 30 DIN933- 8.8 VZ
701017	SHB PA 12X18X1,0 988
701478	MU HUT 5 DIN986- 8 VZ
701672	SHR 8X 45 603- 4.6VZ
701756	SHR 5X 10 7985- 4.8-H VZ ER
701889	SHB FED-A 8 137 A2K
701972	SHB 13 433 VZ
702737	SHR ST4,8X19 -C-H7981 VZ
703703	SHR 6X 40 7985- 4.8-H A3B
703704	SHR ST3,5X13 -C-H7981A3S
704068	FED PASS B 5X3X14 6885
704272	SHB PA 8X14X1,0 988
704536	MU 6KT 6 DIN985- 8 A3
704537	MU 6KT 8 DIN985- 8 A3
704537	MU 6KT 8 DIN985- 8 A3
704538	SHB A 8,4 DIN125-ST A3B
704538	SHB A 8,4 DIN125-ST A3B
704545	SHR 8X 25 DIN933- 8.8 A3B
705077	SHR 6X60 EN ISO7380-10.9A3

[www.emc-motoculture.com](http://www.emc-motoculture.com)