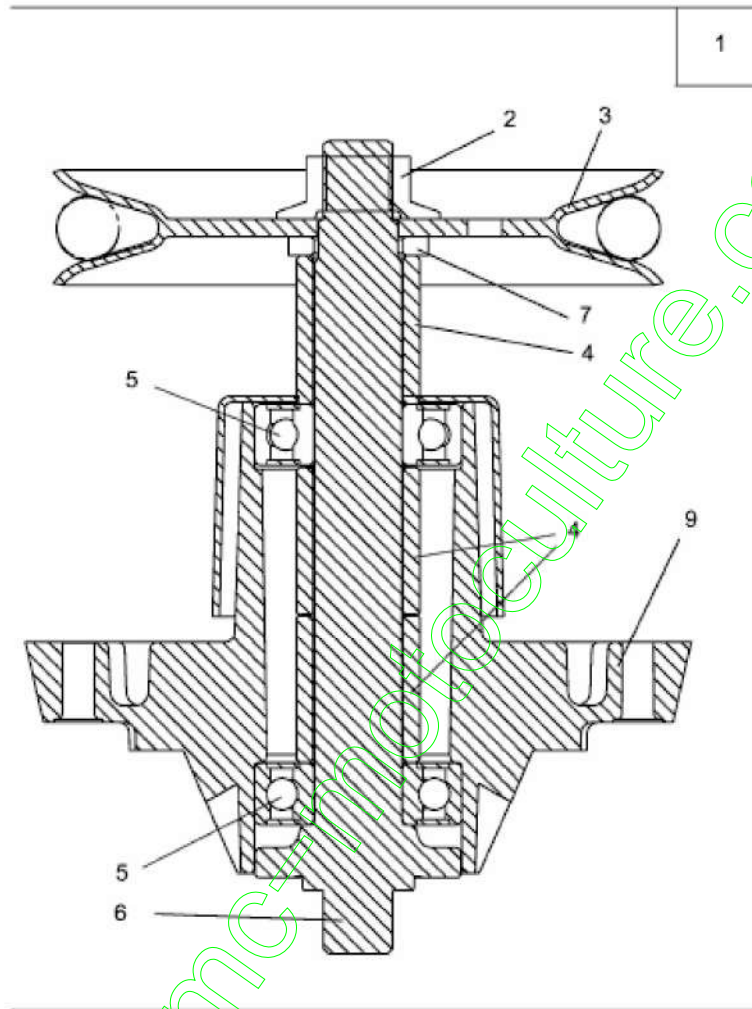


13BM493E486 (2010) > PALIER 918-0409B

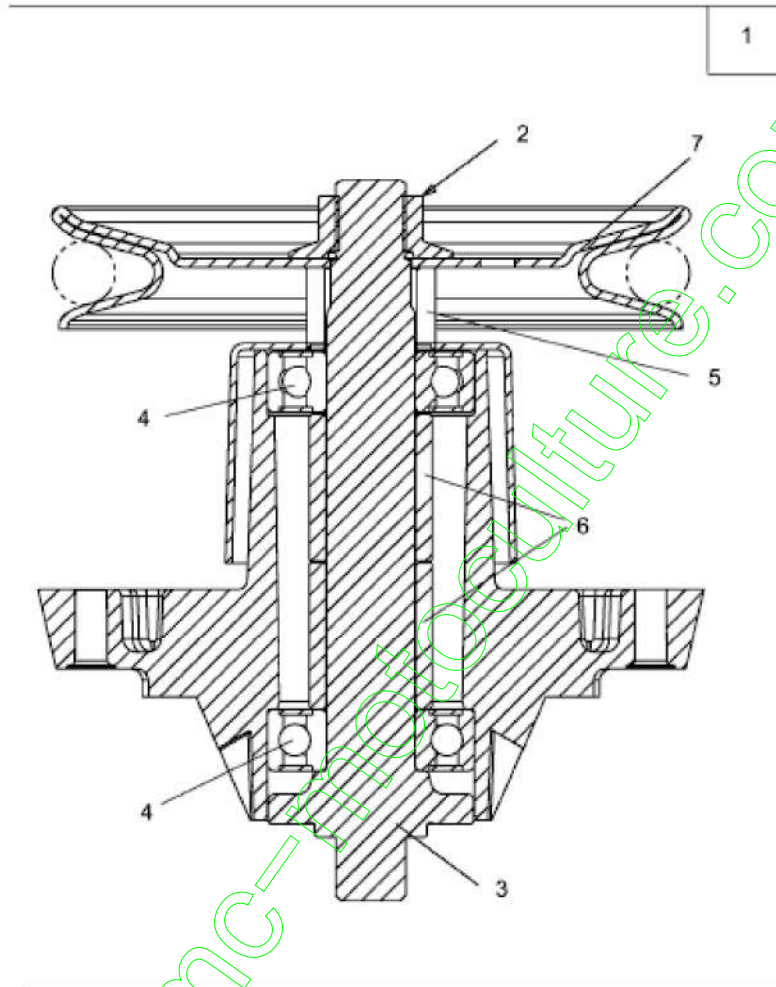


E3-01365B-01

Position	Numéro de pièce	Quantité	Désignation	Dimension
1	918-0409B	1	PALIER DE LAME CPL.:	RIEMENSCHLEIBE 5.3 9 DIA
2	712-0417A	1	ÜCROU HEX. AV. FLAN C: 5/8-18	FINISH:MTD STD 701 -01000
3	756-04216	1	POULIE DE PALIER DE L AME	FINISH:MTD STD 701 -01000
4	750-1000	3	ENTRETOISE: .80x1.10x1. 330	FINISH:GEÖLT
5	741-0919	2	ROULEMENT j BILLES	FINISH:SIEHE SPEC.
6	738-1128	1	AXE DE PALIER DE LAM ES:6.58"	FINISH:GEÖLT
7	748-0160A	1	RONDELLE	FINISH:PLAIN
9	619-0019C	1	CORPS DE PALIER DE L AME	FINISH:WIE GEGOSS EN

www.emc-motoculture.com

13BM493E486 (2010) > PALIER 618-0324C

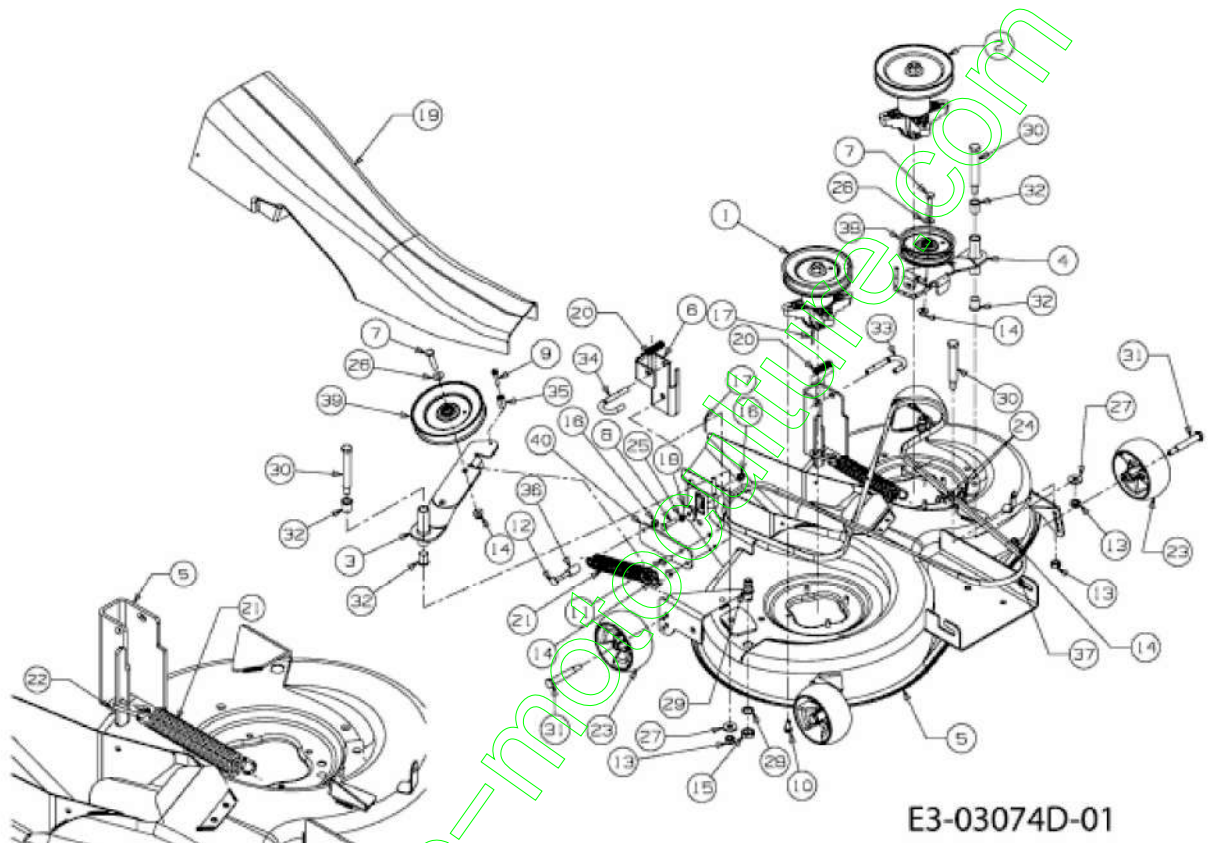


E3-01665B-01

Position	Numéro de pièce	Quantité	Désignation	Dimension
1	618-0324C	1	RIEMENSCHLEIBE:6.482 DIA x.5625	RIEMENSCHLEIBE 5.75 DIA
2	712-0417A	1	ÜCROU HEX. AV. FLANC: 5/8-18	FINISH:MTD STD 701-01000
3	738-1010A	1	AXE DE PALIER 5.75 LG	FINISH:GEÖLT 618-0324A
4	741-0919	2	ROULEMENT ; BILLES	FINISH:SIEHE SPEC.
5	748-0433	1	DOUILLE .820 x 1.150 x .730 LG	FINISH:GEÖLT
6	750-1000	2	ENTRETOISE: .80x1.10x1.330	FINISH:GEÖLT
7	756-1188	1	POULIE DE COURROIE T RAPÜZ.	FINISH:SIEHE ZG.

www.emc-motoculture.com

13BM493E486 (2010) > PLATEAU DE COUPE E (36"/92CM)



Position	Numéro de pièce	Quantité	Désignation	Dimension
1	618-0324 C	1	RIEMENSCHLEIBE:6.482 DIA x.5625	RIEMENSCHLEIBE 5.75 DIA
2	618-0609B	1	918-0666A	6.482 DIA X .5625
3	683-04061	1	SUPPORT	DECK 500 S SCHWEIßTEIL
4	683-04072 A	1	SPANNROLLENTÄGER-LINKS E-DECK	92cm SCHWEIßTEIL PAINT
5	683-04331 B	1	CARTER DE COUPE 92CM 4 ROUES	SCHWEIßSTEIL:FINISH LACKIERT
6	683-0596A	1	92/105cm:FINISH LACKIERT	92/105cm:FINISH LACKIERT
7	710-0347	2	VIS HEX. 3/8-16:1.75:GR 5:STD	FINISH:MTD STD 701-0100
8	710-0528	1	VIS HEX. 5/16-18:1.25:GR 5:STD	FINISH:701-01000 910-0528
9	710-0778	1	VIS HEX. TT:1/4-20:1.500	FINISH:MTD SPEC-701-01002
10	710-1260A	8	VIS TT:5/16-18:1.750 HXIN DWSH	LAGERGEH.MESSERWELLE:701-01002
11	710-1681	2	VIS ; SIX PANS CREUX	MTD SPEC-100015 21.144 1.70
12	710-1719	1	VIS ; TÄTE PLATE M8X50 DIN 603	MTD-SPEC-100015 22.34 19.32
13	712-0290	3	ÜCROU 7/16-14	FINISH:MTD STD 701-0100
14	712-04065	6	ÜCROU HEXAGONAL	FINISH:SPEC-101616 912-04065
15	712-0641	2	ECROU HEX. M16-1.5 DIN 936	FINISH:701-01000 24.142 4.31
16	712-0692	3	ÜCROU HEXAGONAL 24.1426.18	FINISH:SPEC-100015 24.1426.18
17	714-0115	2	GOUPILLE FENDUE 1/8 x 1.0	FINISH:MTD SPEC-100015
18	717-04074	1	PIGNON HAUTEUR PLAT EAU	FINISH:SIEHE ZG. 917-04074
19	731-2543B	1	GOULOTTE D EJECTION	FINISH:SCHWARZ

Position	Numéro de pièce	Quantité	Désignation	Dimension
20	732-0306A	2	RESSORT DE PRESSI ON	FINISH:MTD SPEC 701-01 000
21	732-04099	2	RESSORT	FINISH:SIEHE ZG.
22	732-04112	1	CROCHET	FINISH:LACKIERT / 732-0 4112-Z
23	734-04155	4	ROUE DE PLATEAU	FINISH:SIEHE ZG
24	735-0271A	2	SILENT BLOC	FINISH: SCHWARZ
25	736-0119	1	RONDELLE	FINISH:MTD STD 701-010 01
26	736-0300	2	RONDELLE	FINISH:MTD SPEC-10001 5
27	736-04097 A	2	RONDELLE:PLATE:11.65 x28.75x3mm	FINISH:MTD SPEC 701-01 000
28	736-0760	2	RONDELLE 17X23.8X1.9 5	FINISH:MTD STD 701-010 01
29	737-04003 D	2	BUSE NETTOYAGE PLAT EAU	FINISH:MTD SPEC-10001 5
30	738-0476	3	VIS ; ÜPAULE .625x3.50: 7/16-14	PHOS & OIL ODER SPEC 101616
31	738-3056	4	AXE DE ROUE DE PLATE AU	MTD STD 701-01000 938- 3056
32	741-0591	4	BAGUE	FINISH:NATUR 941-0591
33	747-04116 A	1	TRINGLE .375 DIA	FINISH:GLANZVERZINKT
34	747-1116	1	GOUPILLE	FINISH:PHOS & OIL COA TING
35	750-04182	1	ENTRETOISE	FINISH:SIEHE ZG.
36	750-04195	1	DOUILLE DE DIST. Ø16x Ø8x27LG	DIN 2391:ST35:FINISH 70 1-01000
37	754-04075	1	COURROIE COUPE 92C MM	754-04075
38	756-04049	1	POULIE DE COURROIE T RAPÜZ.	KUGELGELAGERT: SCHW ARZ LACKIERT
39	756-04050	1	POULIE DE COURR. TR. Ø 6.0"DIA	KUGELGELAGERT: SCHW ARZ LACKIERT

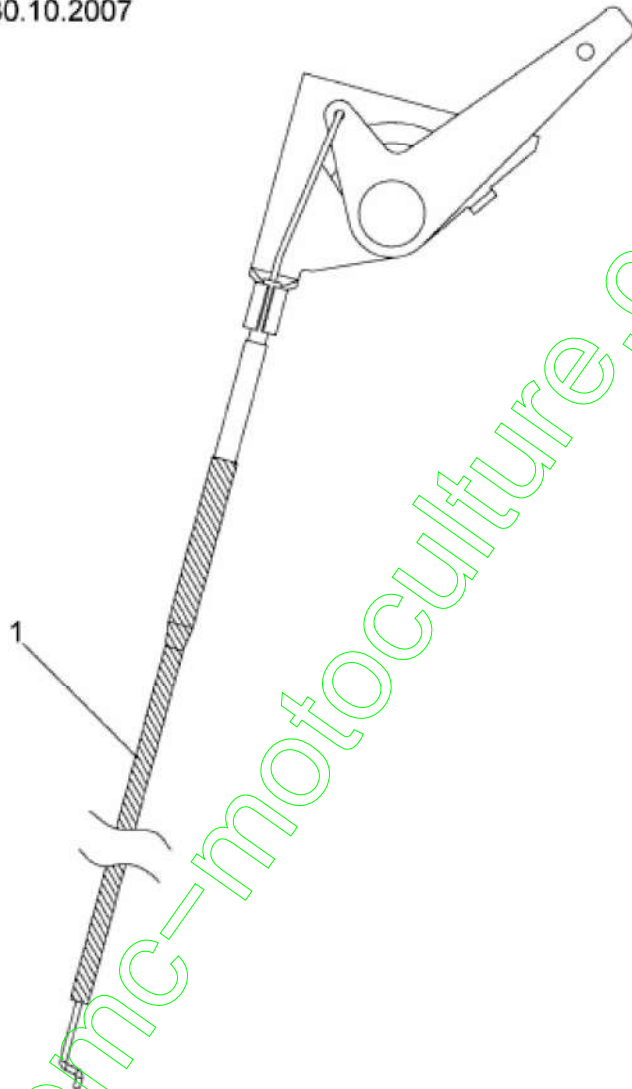
Position	Numéro de pièce	Quantité	Désignation	Dimension
40	783-04255	1	COMMANDE D'ARRET	FINISH:LACKIERT

[www.emc-motoculture.com](http://www.emc-motoculture.com)



13BM493E486 (2010) > CABLE DE GAZ JUSQU'AU 30.10.2007

bis 30.10.2007  
to 30.10.2007  
jusqu'au 30.10.2007

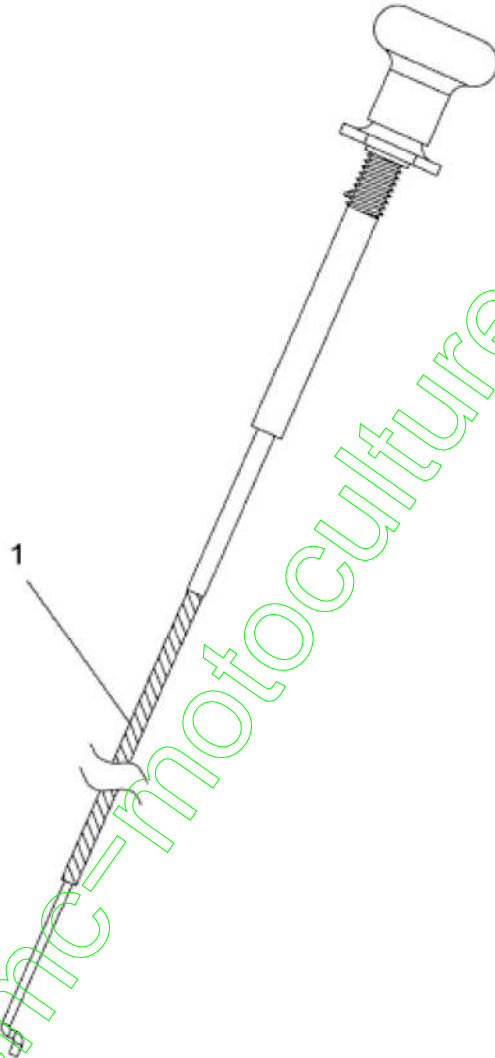


E3-03435A-01

Position	Numéro de pièce	Quantité	Désignation	Dimension
1	746-1087	1	CØBLE GAZ + SUPPORT	FINISH:

[www.emc-motoculture.com](http://www.emc-motoculture.com)

13BM493E486 (2010) > COMMANDE DE CHOKE



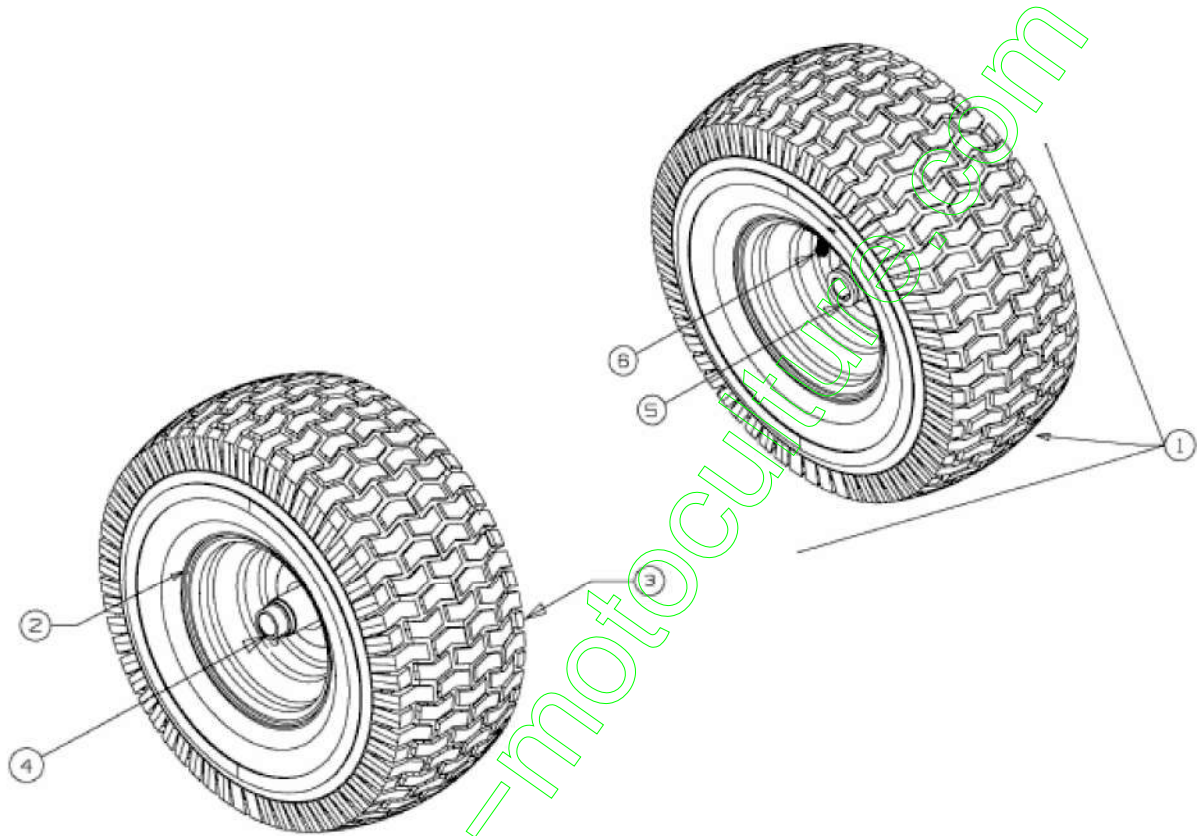
www.emc-motoculture.com

E3-03436A-01

Position	Numéro de pièce	Quantité	Désignation	Dimension
1	746-1088	1	CABLE STARTER 23.0"LGX 1.50E	EXT:MIT ZUGKN OPF

[www.emc-motoculture.com](http://www.emc-motoculture.com)

13BM493E486 (2010) > ROUES AVANT 15X6

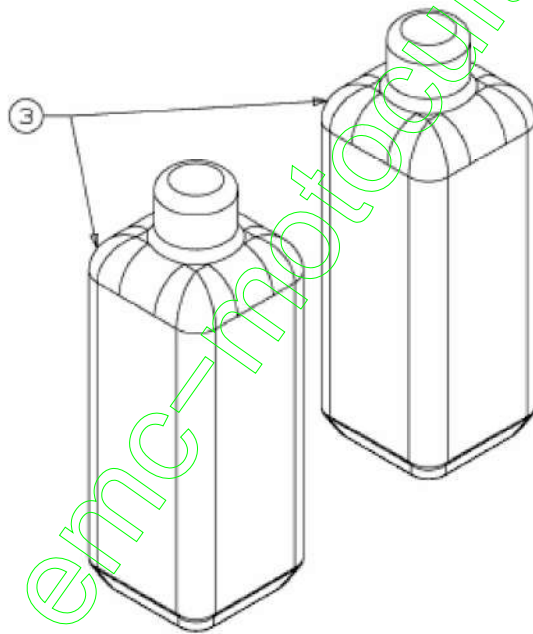
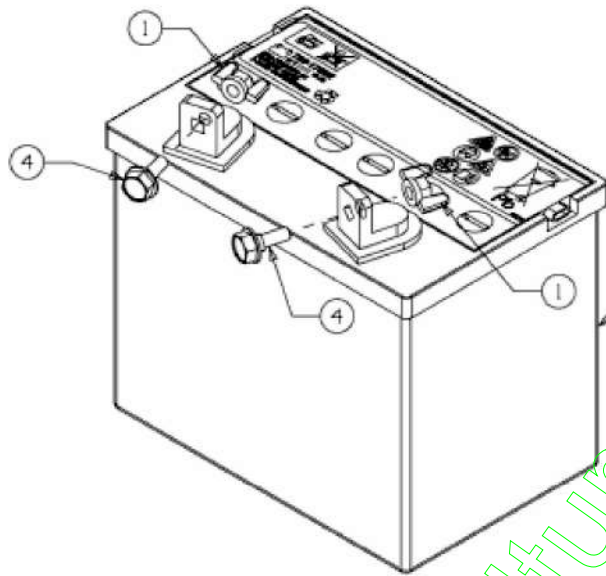


E3-02085B-01

Position	Numéro de pièce	Quantité	Désignation	Dimension
1	634-04086	2	ROUE CPLT	SHL
2	634-04081	1	JANTE CPLT	GLEITLAGER SCHWEIßT EIL
3	734-1731	1	PNEU 15X600X6 DICO M ULTI-TRAC	FINISH:
4	741-0990B	1	BAGUE DE ROUE AVEC GRAISSEUR	m.SCHMIERNIPPEL:FINIS H SCHWARZ
5	741-0516B	1	BAGUE DE ROUE .760x 1.00x1.20	FINISH: SCHWARZ
6	734-0255	1	VALVE:PNEU	TR 412-P / 32.6mm / 934-0 255

www.emc-motoculture.com

13BM493E486 (2010) > BATTERIE



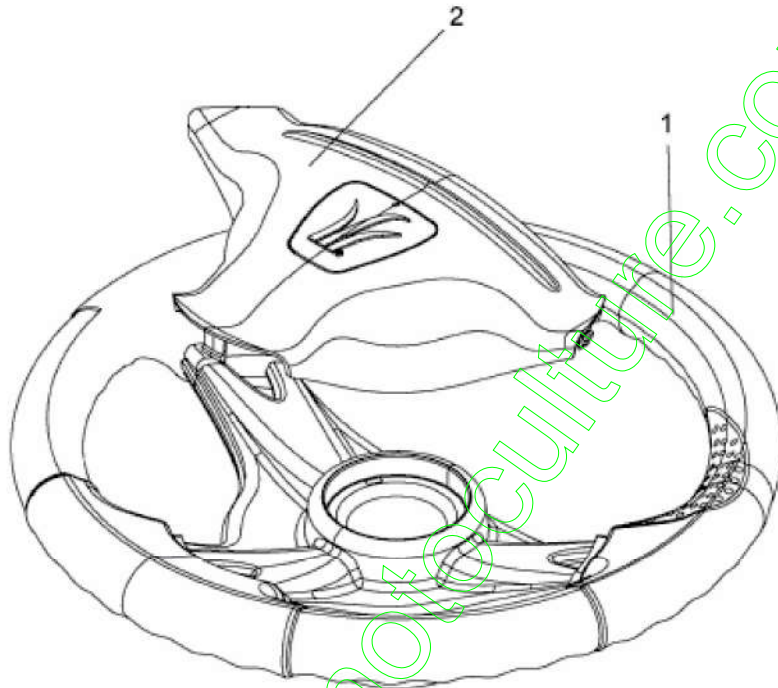
E3-02343B-01

Position	Numéro de pièce	Quantité	Désignation	Dimension
1	712-3087	2	ÜCROU PAPILLON	FINISH:KUNSTSTOFF SCHWARZ
2	725-1705E	1	BATTERIE:U1:150 CCA TROCKEN	BELÜFTUNG OBEN
3	725-2064A	2	BIDON D ACIDE 1.05 LITRE	SONDERABFÜLLUNG (35.5 oz)
4	738-1132	2	AXE	FINISH:PHOS & OIL SIEHE CODE

[www.emc-motoculture.com](http://www.emc-motoculture.com)



13BM493E486 (2010) > VOLANT

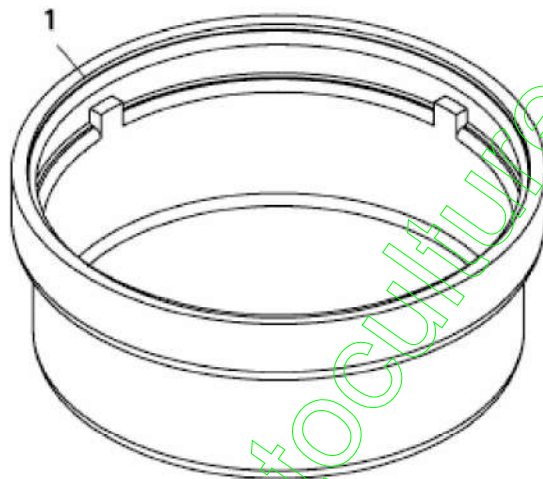


E3-02016A-01

Position	Numéro de pièce	Quantité	Désignation	Dimension
1	631-04008A	1	VOLANT CPL.:3 RAYONS:12"	SOFTGRIP
2	731-04065A	1	COUVERCLE DE VOLANT	

[www.emc-motoculture.com](http://www.emc-motoculture.com)

13BM493E486 (2010) > ENJOLIVEURS

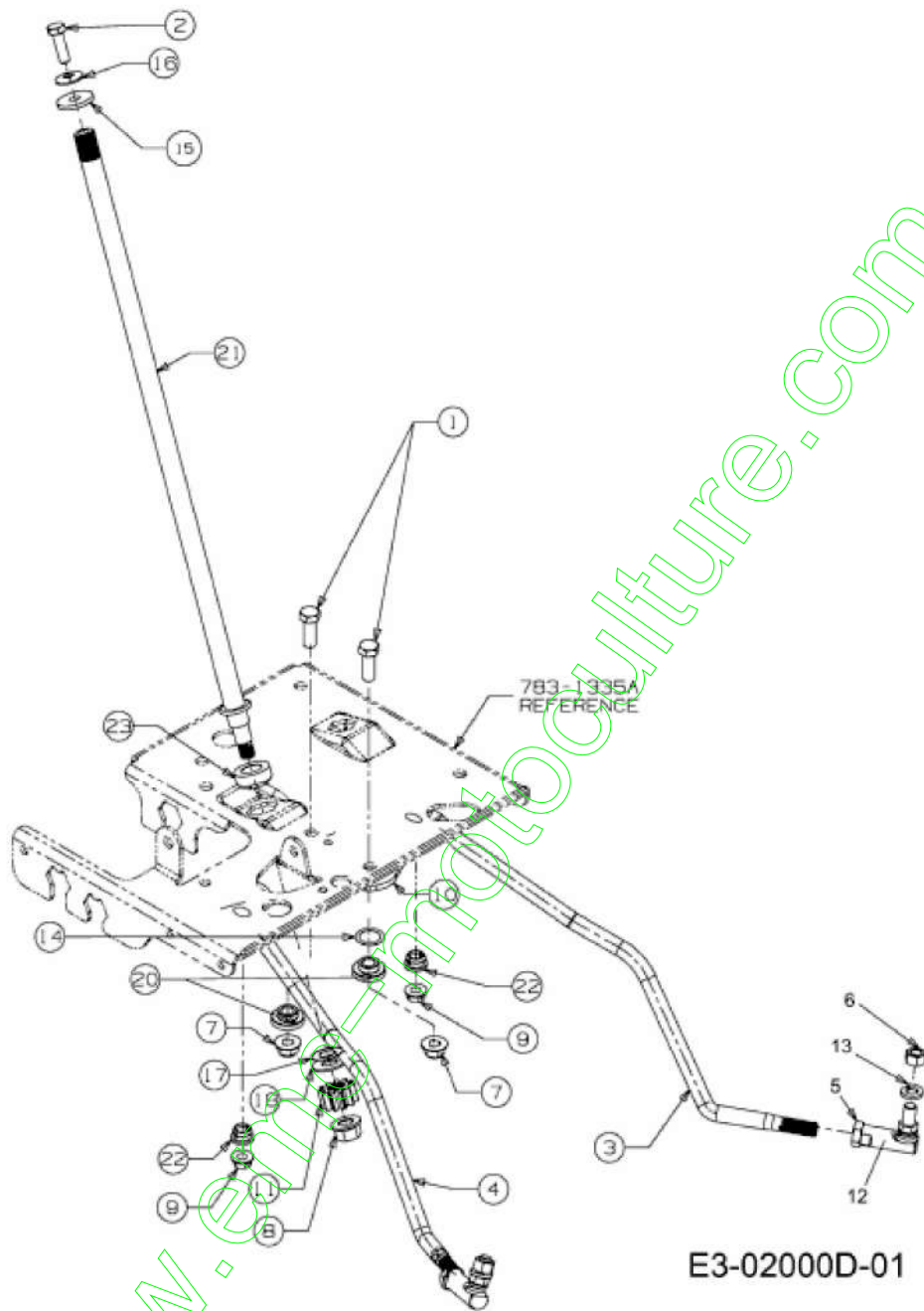


E3-02002B-01

Position	Numéro de pièce	Quantité	Désignation	Dimension
1	731-0484A	2	ENJOLIVEUR DEV ANT	FINISH: SCHWARZ 931-0 484A

[www.emc-motoculture.com](http://www.emc-motoculture.com)

13BM493E486 (2010) > SYSTÈME DIRECTION

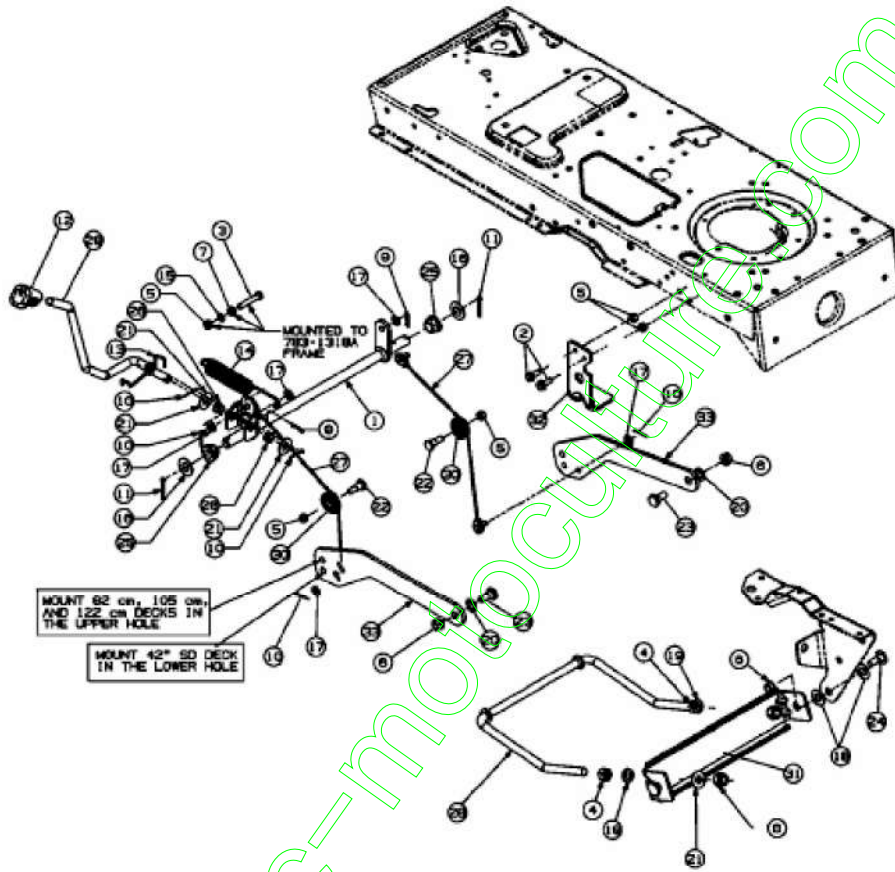


Position	Numéro de pièce	Quantité	Désignation	Dimension
1	710-0514	2	VIS HEX.:3/8-16:1.00:GR 5:STD	FINISH:MTD STD 701-0 1000
2	710-0643	1	VIS HEX.: 5/16-18:1.00:G R5	FINISH: MTD STD 701-0 1000
3	711-1775B	1	TRINGLE REGL. VOIE/GA UCHE	FINISH:SIEHE ZG.
4	711-1776B	1	TRINGLE REGL. VOIE/DR OITE	FINISH:SIEHE ZG.
5	712-0240	2	ÜCROU HEX.: 7/16-20:GR 2	FINISH:MTD STD 701-0 1000
6	712-0241	2	ÜCROU HEX.: 3/8-24:GR 5	FINISH:MTD STD 701-0 1000
7	712-04065	2	ÜCROU HEXAGONAL	FINISH:SPEC-101616 91 2-04065
8	712-0459	1	ÜCROU HEX.: 7/16-20:GR B	FINISH:MTD SPEC-1016 16
9	712-3004A	2	ÜCROU HEX.: 5/16-18:GR 5:SD:LK	FINISH:701-01000
10	717-1550F	1	SEGMENT DE DIRECTIO N	FINISH:WIE ZUSAMME NGEBAUT
11	717-1554	1	PIGNON DE DIRECTION	FINISH:GEÖLT
12	723-0448A	2	ROTULE DE DIRECTION 7/16-20	FINISH:GELB VERZINK T
13	736-0169	2	BAGUE ÜLASTIQUE	FINISH:MTD SPEC-1000 16
14	736-0174	1	RONDELLE:..66X.88X.016	FINISH:STD 701-01001 FSt
15	736-0231	1	RONDELLE 344IDX1.125 OD .12	FINISH:MTD STD 701-0 1000
16	736-0242	1	RONDELLE CONIQUE.34 0X.872X.060	FINISH:MTD STD 701-0 1001
17	736-0369	1	RONDELLE	FINISH:SIEHE ZG. 936-0 369
18	736-3084	1	RONDELLE	FINISH:MTD STD 701-0 1001
20	738-0372B	2	RONDELLE EPAULEE	FINISH:GEÖLT

Position	Numéro de pièce	Quantité	Désignation	Dimension
21	738-04263	1	COLONNE DE DIRECTIO N	FINISH:701-01006
22	741-0475	2	DOUILLE PLASTIQUE:.38 5 ID	NATUR ODER SCHWAR Z 941-0475
23	741-04237 B	1	BAGUE	FINISH:PLAIN

[www.emc-motoculture.com](http://www.emc-motoculture.com)

13BM493E486 (2010) > RELEVAGE PLATEAU DE COUPE



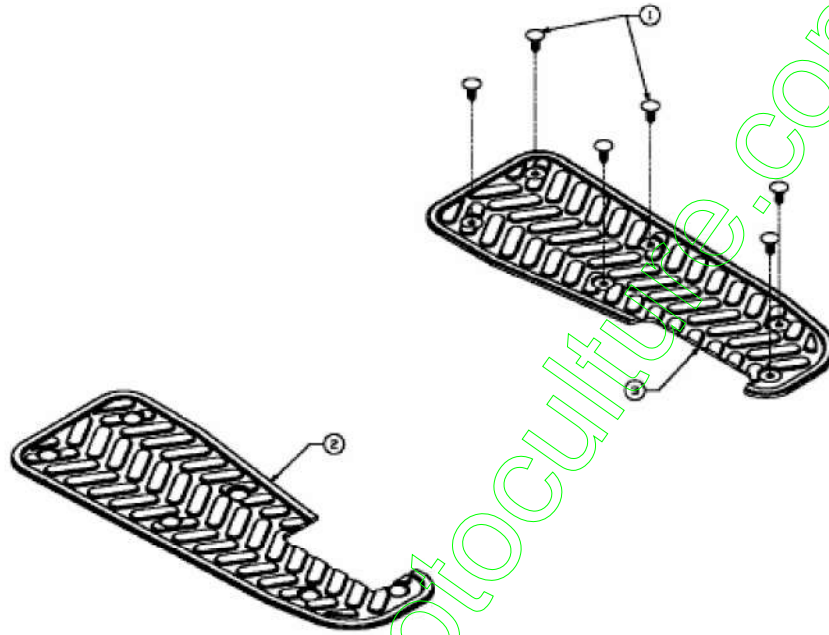
E3-02075A-01



Position	Numéro de pièce	Quantité	Désignation	Dimension
1	683-0587637	1	ARBRE DE RELEVAGE	683-0587
2	710-0604A	2	VIS 5/16-18:0.625	FINISH:MTD SPEC-701-01002
3	710-3180	1	VIS HEX. 5/16-18:1.75:GR5:STD	SPEC-701-01000 or SPEC 101616
4	712-0206	2	ÜCROU HEX. 1/2-13:GR.5	FINISH:MTD STD 701-01000
5	712-0429	5	ÜCROU	FINISH:701-01000
6	712-0431	4	ÜCROU STOP 3/8-16:GRF	FINISH:MTD SPEC-100015
7	712-3010	1	ÜCROU HEX. 5/16-18:GR5	FINISH:MTD SPEC 701-01000
8	712-3083	2	ÜCROU HEX. 1/2-13:GRB:NYLON	FINISH:MTD STD 701-01000
9	714-0104	2	GOUPILLE	FINISH:PHOS AND OIL
10	714-0111	5	GOUPILLE FENDUE 3/32:1.0"	FINISH:MTD SPEC-100015
11	714-0162	2	GOUPILLE FENDUE 5/32:1.25	FINISH:MTD SPEC-100015
12	720-0311	1	POIGNÜE: 1/2	FARBE:SCHWARZ VINYL
13	732-04004	1	RESSORT LEVIER DÜCLE NCH. BASS.	500er RIDER
14	732-0971	1	RESSORT	FINISH:OIL & PHOSPHATE
15	736-0119	1	RONDELLE	FINISH:MTD STD 701-01001
16	736-0187	2	RONDELLE .64X1.24X.06	FINISH:MTD SPEC 701-01001
17	736-0275	5	RONDELLE	FINISH:MTD STD 701-01000
18	736-0414	4	RONDELLE TÜFLON	FINISH:WEISS: 936-0414
19	736-0921	2	RONDELLE GROWER	

Position	Numéro de pièce	Quantité	Désignation	Dimension
				FINISH:MTD STD 701-01001
20	736-3068	2	RONDELLE .531 x.875 x.060	FINISH:MTD STD 701-01000
21	736-3084	4	RONDELLE	FINISH:MTD STD 701-01001
22	738-0138A	2	VIS EPAULEE	FINISH:MTD STD 701-01006
23	738-0143	2	VIS EPAULEE	FINISH:MTD SPEC 100015 (EU)
24	738-0507B	2	VIS	FINISH:PHOS & OIL
25	741-0225	2	BAGUE HEXAGONALE TE FLON 6 PANS	FINISH:KUNSTSTOFF SCHWARZ
26	741-0715	2	BAGUE	741-0715
27	746-1139	2	CABLE DE RELEVAGE 14.06 LG	FINISH:SIEHE ZG.
28	747-1130B	1	ETRIER-RELEVAGE AVANT	5" DIA MTD SPEC 701-01006
29	747-1280	1	LEVIER DE RELEVAGE	FINISH:GLANZVERZINKT
30	756-1154	2	POULIE	FINISH:Schwarz
31	783-0720C637	1	SUPPORT DE RELEVAGE	SCHWARZ
32	783-05540	1	SUPPORT	FINISH:LACKIERT
33	783-1328A637	2	BRAS DE RELEVAGE - PLATEAU	SCHWARZ LACKIERT

13BM493E486 (2010) > MARCHEPIED GARNITURE

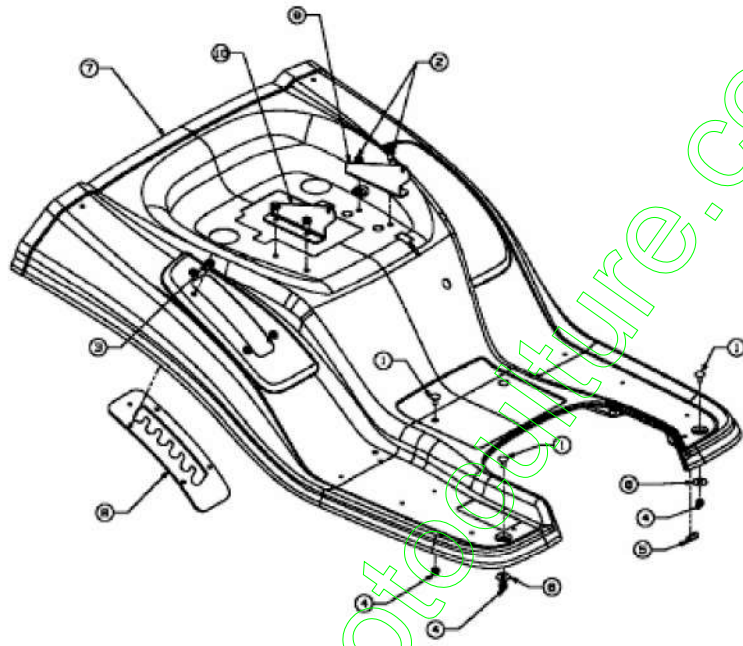


E3-02035A-01

Position	Numéro de pièce	Quantité	Désignation	Dimension
1	726-3046	12	CLIP DE FIXATION:.250 DIA	FINISH:KUNSTSTOFF SCHWARZ
2	735-04015	1	REVÊTEMENT DE MARCHEPIED	FINISH:KUNSTSTOFF SCHWARZ
3	735-04016	1	REVÊTEMENT DE MARCHEPIED	FINISH:KUNSTSTOFF SCHWARZ

[www.emc-motoculture.com](http://www.emc-motoculture.com)

13BM493E486 (2010) > JUPE

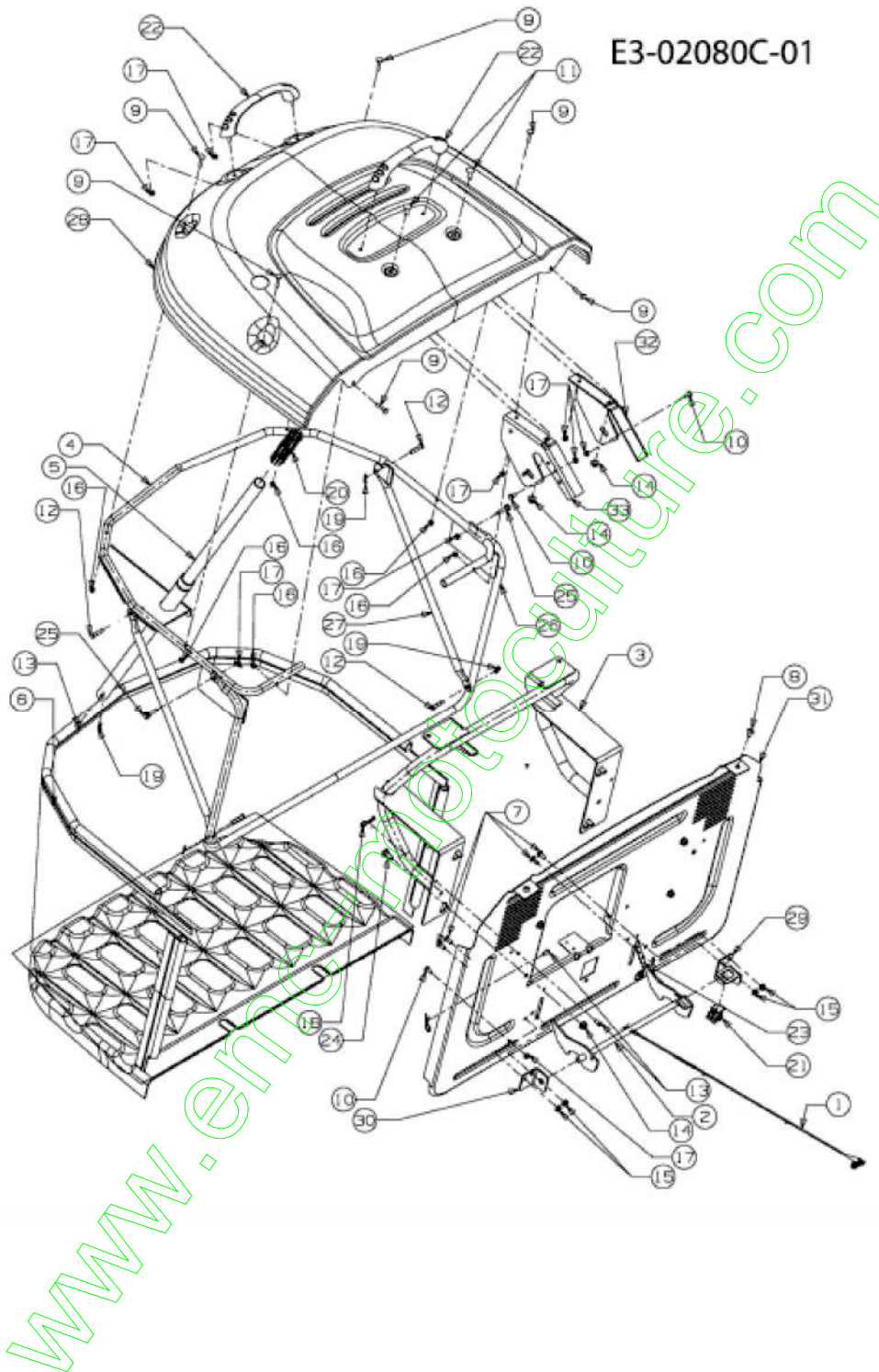


E3-02051A-01

Position	Numéro de pièce	Quantité	Désignation	Dimension
1	710-0260A	4	VIS à Tête PL. 5/16-18:0.62 GR5	FINISH:701-01000
2	710-0726	6	VIS 5/16-12:0.750:HXIND WS	FINISH:MTD STD 701-01002
3	710-1611B	4	VIS:TT:5/16-18:0.750:PAN TRXI	FINISH:MTD SPEC-100015
4	712-0429	4	ÜCROU	FINISH:701-01000
5	731-0511	1	BORDURE DE PROTECTION	FINISH: SCHWARZ, SIEHE ZG.
6	736-3078	2	RONDELLE .344 x 1.00 x 0.063:HT	FINISH:701-01001
7	783-04194	1	HYDRO F564.036.00	HYDRO F564.036.00
8	783-1404A	1	PLAQUE SELECTEUR HAUTEUR DE	450/500:FINISH:GLANZ VERZINKT
9	783-1496	1	SUPPORT DE SIEGE GAUCHE	FINISH:LACKIERT
10	783-1500	1	SUPPORT DE SIEGE DROIT	FINISH:LACKIERT

www.emc-motocultur.com

13BM493E486 (2010) > DISPOSITIF DE RÉCEPTION DE L'HERBE



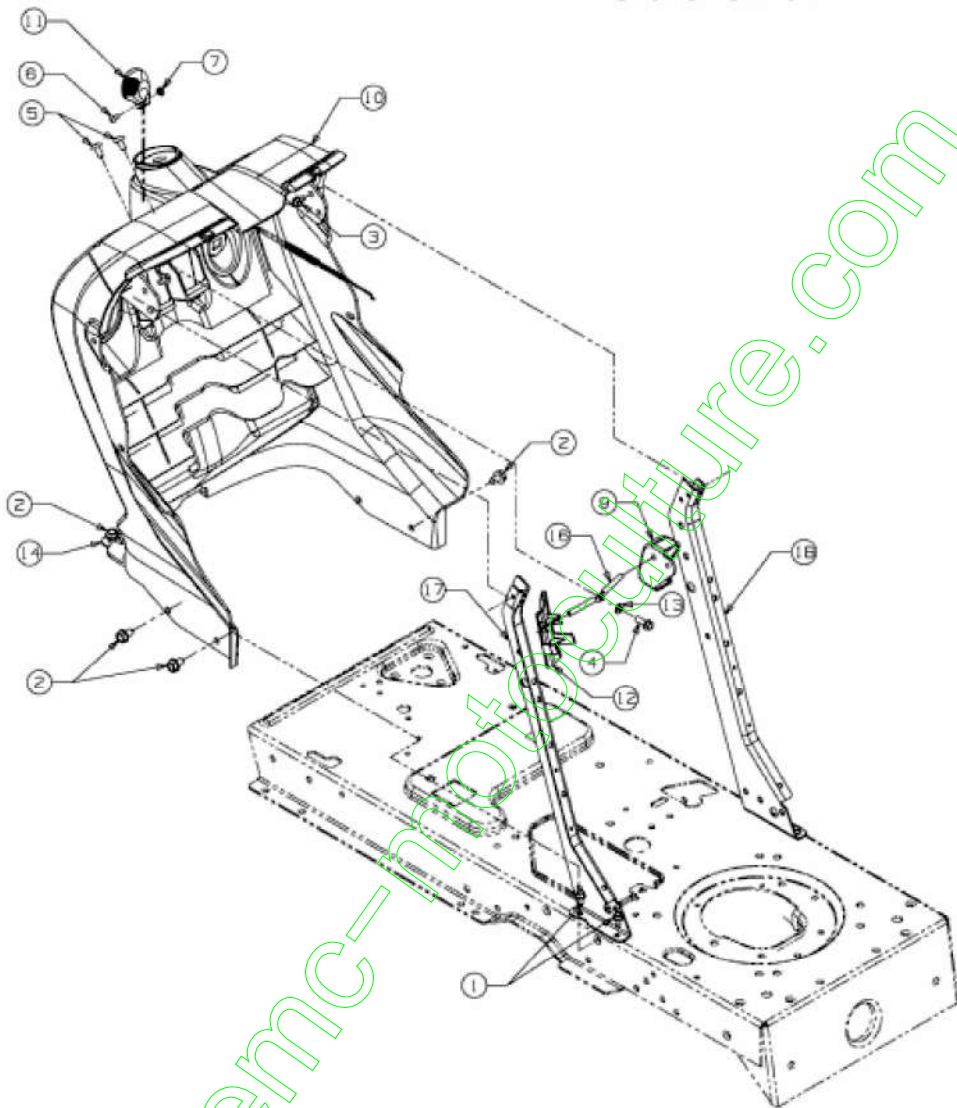
Position	Numéro de pièce	Quantité	Désignation	Dimension
1	629-1101B	1	CÂBLE À TISSER:500:BA G	PRESENT
2	647-0063B	1	FERMETURE CPL. BAC	SCHWEISSTEIL:BLAU C HROMATIERT*
3	649-04036	1	ROHRRAHMEN VST:GRS BG 250L:500	SCHWEIßTEIL FINISH:LA CKIERT
4	649-04051	1	ARMATURE SUPERIEUR E DE BAC	FINISH:LACKIERT
5	649-04052	1	STAHLROHR VST:HEBE L:GRSBG:500	SCHWEISSTEIL:FINISH:L ACKIERT
6	664-04026	1	SAC DE RÛC. D. L'HERB E CPL.	FINISH:SCHWARZ
7	710-0134	4	VIS ; T $\alpha$ TE PLATE	FINISH:MTD STD 701-01 000
8	710-1017	2	VIS	FINISH:MTD SPEC-10001 6
9	710-1612	6	VIS ; T $\alpha$ TE PLATE:M5x30 DIN 603	FINISH:Zn5glcB 22.3419. 03
10	710-1691	3	VIS ; SIX PANS CREUX	FINISH:Zn5glcB 21.1441. 45
11	710-3105	2	VIS ; T $\alpha$ TE PL.5/16-18:.87 5:GR1	FINISH: SIEHE ZG ( EU S TD )
12	711-04138	4	GOUJON ; ÜPINGLER .25 DIAx1.25L	FINISH:SIEHE ZG.
13	711-0701	5	GOUJON	FINISH:SIEHE ZG.
14	712-04063	6	ÜCROU HEX. AVEC FLAN C	FINISH:MTD STD SPEC-1 01616
15	712-04064	4	ÜCROU HEXAGONAL	GRF:FINISH:701-01000 9 12-04064
16	712-0642	6	ÜCROU DE SÛCURITÛ:M 5-0.8	FINISH:DIN 6926
17	712-0691	9	ÜCROU HEXAGONAL	MTD SPEC-100015 24.14 26.14
18	714-0145	4	GOUPILLE	FINISH:PHOS & OIL
19	714-04033	5	GOUPILLE FENDUE .072 x.92 LG	FINISH:PHOS & OIL



Position	Numéro de pièce	Quantité	Désignation	Dimension
20	720-0204	1	POIGNEE:1.0 ID x 4.7 LG	FINISH:SCHWARZ
21	725-3167	1	COMMUTATEUR	FINISH:SCHWARZ 925-3167
22	731-04578	2	POIGNEE AVEC VIS	FINISH:SCHWARZ
23	732-0264	1	RESSORT	FINISH:SPEC-701-01006 932-0264
24	738-0140	4	VIS j ÜP.:.435 x.178-5/16 x.56	FINISH:VERZINKT
25	738-1183	2	VIS j ÜPAULE:9,5mmx5m m:M6-1x24	FINISH:VERZINKT SIEHE ZG.
26	749-04101	1	ROHR:RAHMEN:FRONT: BAG 250L:500	FINISH:LACKIERT
27	749-04108	2	KREUZ-VERBINDUNGSR OHR:BAG 250L	FINISH:LACKIERT 500 M R
28	783-04153	1	CAPOT DE BAC	FINISH:LACKIERT
29	783-04622	1	EQUERRE GAUCHE:BAC 450/500	SCHALTER:GRSBG 450/ 500:LACKIER
30	783-04623	1	EQUERRE:DROITE:BAC 4 50/500	GRASFANGSACK 450/50 0:LACKIERT
31	783-04833 A	1	YM VERT	FINISH:LACKIERT
32	783-05242	1	CROCH. P. ACCR. j G. 25 0L500MR	FINISH:LACKIERT
33	783-05243	1	EINHÄNGEHAKEN RECH TS:250L 500	FINISH:LACKIERT

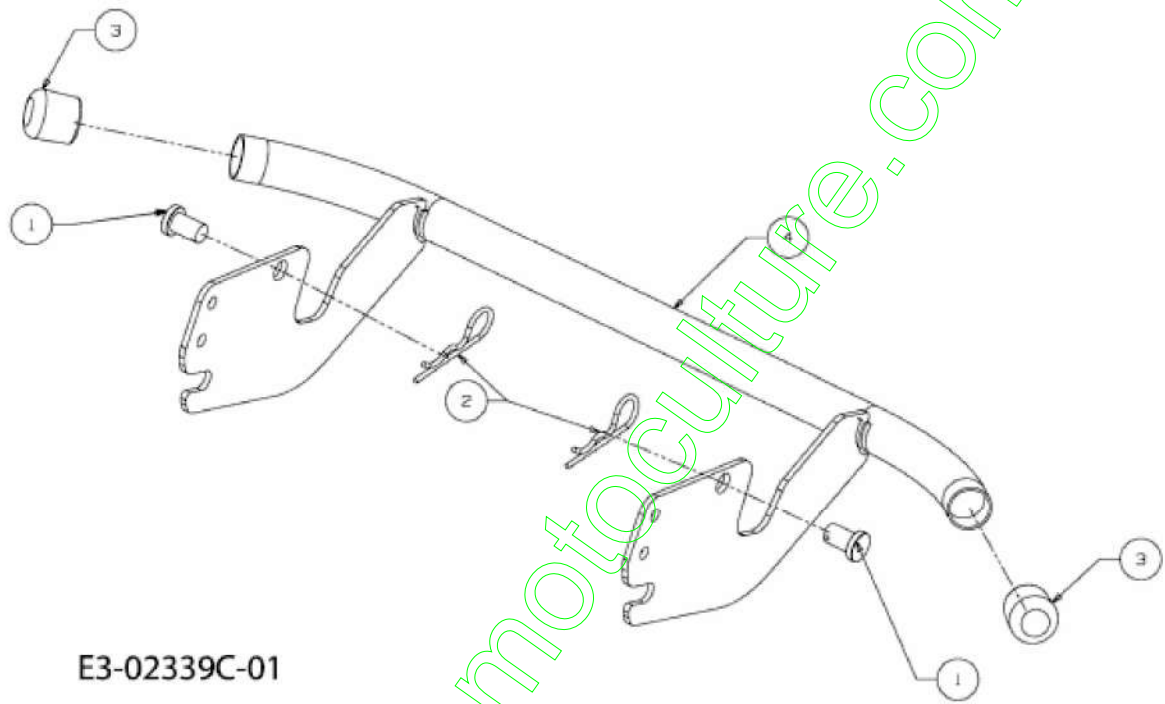
13BM493E486 (2010) > TABLEAU DE BORD

E3-04913A-01



Position	Numéro de pièce	Quantité	Désignation	Dimension
1	710-0599	4	VIS ; SIX PANS CREUX	MTD SPEC-701-01002 or 101617
2	710-0604A	5	VIS 5/16-18:0.625	FINISH:MTD SPEC-701-01002
3	710-0653	2	VIS ; SIX PANS CREUX	FINISH:MTD SPEC-100016
4	710-0895	1	VIS ; SIX PANS CREUX	FINISH:MTD STD 701-01002
5	710-1017	2	VIS	FINISH:MTD SPEC-100016
6	710-3217	1	VIS	FINISH:701-01000 TRUS PHI
7	712-0142	1	ÛCROU HEX.:#8-32:GR A	FINISH:MTD STD 701-01000
9	731-04217	1	CONSOLE DE LEVIER D E FREIN	W/O CRUISE
10	731-05001 B	1	TABEAU DE BORD	w/MAN PTO
11	731-1857	1	POIGNÉE	FINISH:KUNSTSTOFF SC HWARZ
12	731-2228	1	COUVERCLE DE PROT. 8/9 STYLE	FARBE SCHWARZ
13	736-0142	1	RONDELLE PLATE 1/4 X.500X . 063	FINISH:701-01000
14	736-0701	2	RONDELLE	MTD SPEC-100015 24.64 86.18
15	746-0616A	1	CABLE STARTER 58.4CM	746-0616A
16	747-1196	1	TIGE SUPPORT	CRUISE/BREMSE:FINISH:SIEHE ZG.
17	783-04285 F	1	RECHTE SEITE:FINISH PLAIN	RECHTE SEITE:FINISH PLAIN
18	783-04323 F	1	LINKE SEITE:FINISH PLAIN	LINKE SEITE:FINISH PLAIN
19	783-04374	1	RAHMEN:500 SERIE	

13BM493E486 (2010) > PARE-CHOCS

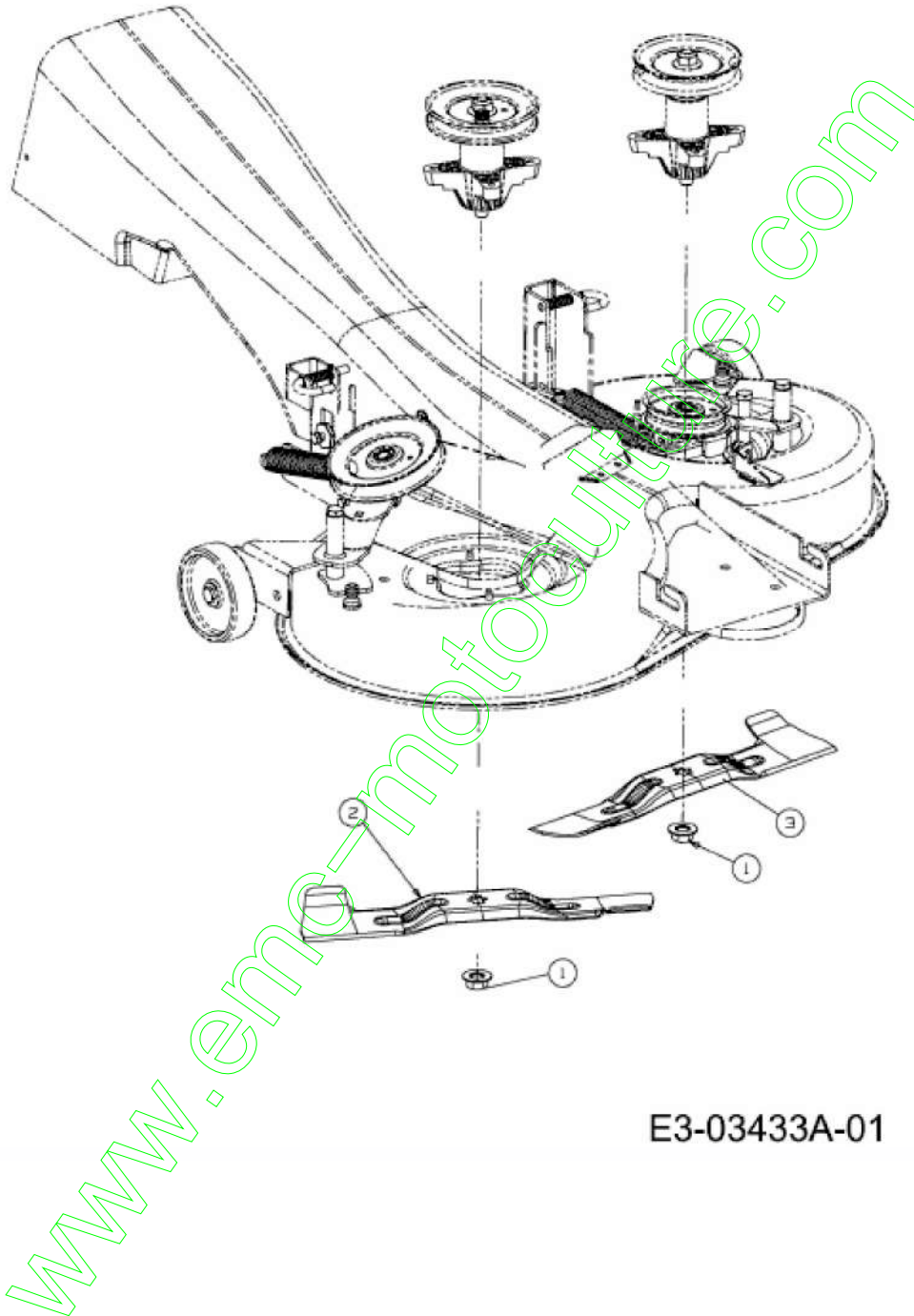


E3-02339C-01

Position	Numéro de pièce	Quantité	Désignation	Dimension
1	711-0332	2	GOUJON ; ÜPINGLER . 50X.78 LG	FINISH:701-01000
2	714-04075	2	EPINGLE	FINISH:ZINC SPEC-1000 15
3	731-04500	2	BOUCHON	500 SERIES:K 28 S:SCH WARZ
4	683-04236A	1	PARE-CHOCS DE FR. S ÜRIE 500	SCHWEISSTEIL:FINISH LACKIERT

[www.emc-motoculture.com](http://www.emc-motoculture.com)

13BM493E486 (2010) > LAME

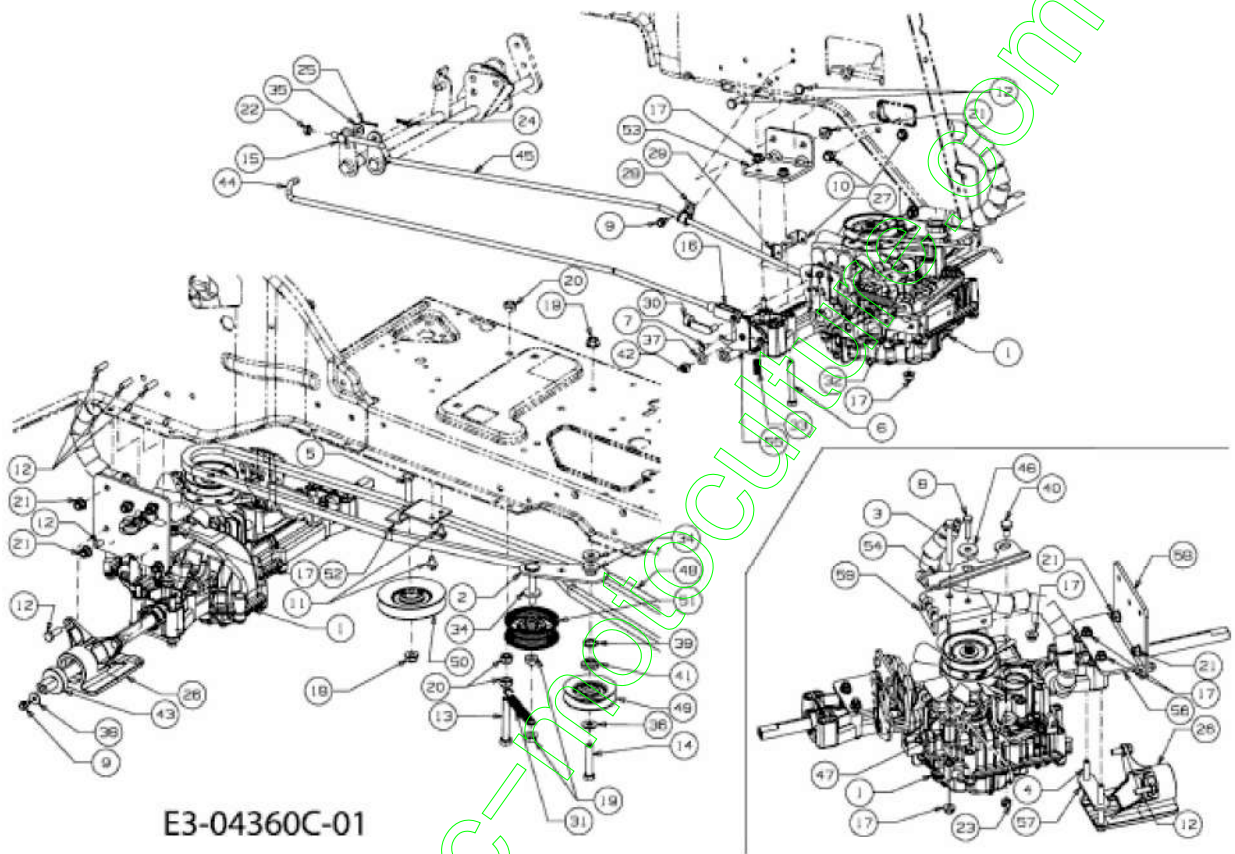


E3-03433A-01

Position	Numéro de pièce	Quantité	Désignation	Dimension
1	712-0417A	2	ÜCROU HEX. AV. FLAN C: 5/8-18	FINISH:MTD STD 701- 01000
2	742-04020A	1	LAME j DROITE 18.40 L G	STAR BAG
3	742-04021A	1	LAME j GAUCHE 18.40 L G	STAR BAG

[www.emc-motoculture.com](http://www.emc-motoculture.com)

13BM493E486 (2010) > ENTRAÎNEMENT DE ROULEMENT



E3-04360C-01



Position	Numéro de pièce	Quantité	Désignation	Dimension
1	618-04905	1	GETRIEBE VOLLST:HYDRO MIT	AUSDEHNUNGSSCHLAUCH 918-04905
2	683-0604A	1	CADRE SUPP. CPL.:GAL.TEND. DB	SCHWEISSTEIL:683-0604 A-Z
3	710-0176	1	VIS HEX.:5/16-18:2.75:GR5:STD	(21.1441.82) FINISH:701-01000
4	710-0189	2	VIS HEX.:5/16-18x3.00:GR5:STD	701-01000 or 101616 910-0189
5	710-0344	1	VIS HEX.:3/8-16:1.50:GR5:SPEC	FINISH:701-01000
6	710-0378	2	VIS HEX.:5/16-18:2.50:GR5:STD	FINISH:MTD SPEC 701-01000
7	710-0436	1	VIS	FINISH:MTD STANDARD 701-01002
8	710-0528	1	VIS HEX. 5/16-18:1.25:GR5:STD	FINISH:701-01000 910-0528
9	710-0599	2	VIS i SIX PANS CREUX	MTD SPEC-701-01002 or 101617
10	710-0604A	2	VIS 5/16-18:0.625	FINISH:MTD SPEC-701-01002
11	710-0607	2	VIS HEX.TT5/16-18:.500HXINDWSh	FINISH:MTD SPEC-701-01002
12	710-1682	9	VIS	FINISH:SPEC-100015 21.1441.72
13	710-1771	1	VIS HEX.:M10x70 DIN933-8.8	FINISH:MTD 701-01000
14	710-3144	1	VIS HEX.: 3/8-16:2.00:GR5:STD	FINISH:STD 701-01000 910-3144
15	711-0677	1	FUSEAU D'ÛCROU - EX 711-0611	FINISH:GELBVERZINKT SIEHE ZG.
16	711-1407	1	TªTE DE FOURCHE ZN5 GL CB DIN71	Zn5glcB 9S20K 28.6218.17
17	712-04063	8	ÛCROU HEX. AVEC FLANC	FINISH:MTD STD SPEC-101616
18	712-04065	1	ÛCROU HEXAGONAL	FINISH:SPEC-101616 912-04065

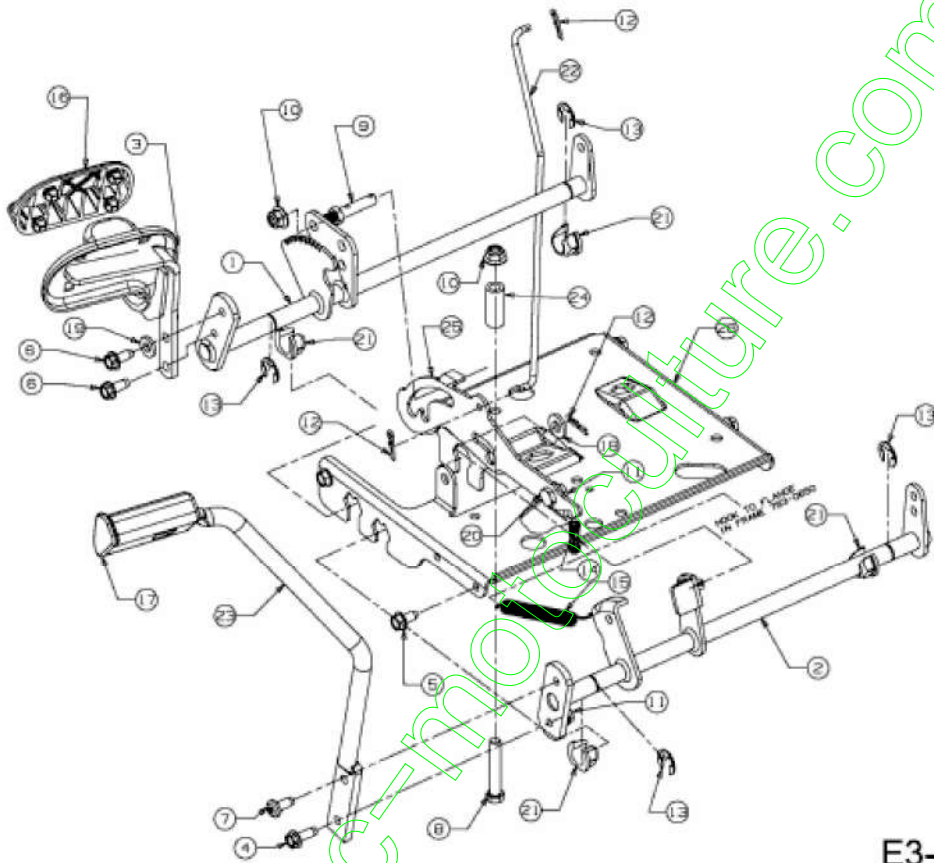
Position	Numéro de pièce	Quantité	Désignation	Dimension
19	712-0431	3	ÜCROU STOP 3/8-16:GR F	FINISH:MTD SPEC-10001 5
20	712-0637	3	ÜCROU	MTD SPEC 701-101616 2 4.1426.22
21	712-0714	9	ÜCROU HEX. AV. CEINT. M8-1.25	FINISH:MTD SPEC-10001 5
22	712-3007	1	ÜCROU HEX. 5/16-18 GR 5	FINISH:MTD STD 701-010 00
23	712-3009	1	ÜCROU HEX. PROT. 5/16 -18:GRB	FINISH:STD 701-01000 91 2-3009
24	714-0104	1	GOUPILLE	FINISH:PHOS AND OIL
25	714-0111	1	GOUPILLE FENDUE 3/32: 1.0"	FINISH:MTD SPEC-10001 5
26	719-0534	1	BLOC EMBASE	FINISH:PLAIN
27	725-04834	1	PATTE DE SECURITE	FINISH:SPEC-100015
28	726-0272	1	COLLIER	FINISH:VERZINKT
29	726-04089	1	PLAQUE ISOLANTE	FINISH:NATUR ODER SC HWARZ
30	726-0457	1	BOULON: M8-32 DIN 717 52	9S20K 25.9425.12
31	732-0429A	1	RESSORT	FINISH:PHOSPHATE AN D OIL
32	732-0716D	1	RESSORT	FINISH:MTD STD 701-010 06
33	732-0891A	1	RESSORT à PRES.-CON T. D. FREIN	RDF 2020 ROSTFREI
34	736-0258	3	RONDELLE PLATE .385x 1.0x.135	FINISH:MTD 701-01000 9 36-0258
35	736-0275	1	RONDELLE	FINISH:MTD STD 701-010 00
36	736-0300	1	RONDELLE	FINISH:MTD SPEC-10001 5
37	736-0314	1	RONDELLE	FINISH:MTD STD 701-010 01
38	736-0685	1	RONDELLE	

Position	Numéro de pièce	Quantité	Désignation	Dimension
				MTD SPEC 100015 24.64 86.16
39	736-0773	1	RONDELLE	24.6273.68
40	738-0140	1	VIS ; ÜP...435 x.178-5/16 x.56	FINISH:VERZINKT
41	738-0372B	1	RONDELLE EPAULEE	FINISH:GEÖLT
42	738-04375	1	VIS	FINISH:SIEHE ZG.
43	741-0998	1	ROULEM. ; BIL. .75IDX40 ODX12	400er HYDRO GETRIEB E
44	747-05032	1	TRINGLE	FINISH:SPEC-100015
45	747-05033	1	TRINGLE DE FREIN	FINISH:SPEC-100015
46	748-0331	1	ENTRETOISE	FINISH:GEÖLT
47	750-05141	1	ENTRETOISE	FINISH:MTD STD SPEC-1 01616
48	754-04222	1	COURROIE TRANSMISSI ON HYDRO	754-04222
49	756-0236	1	GALET TENDEUR	SCHWARZ LACKIERT OD ER VERZINKT
50	756-0487	1	GALET TENDEUR	FINISH:FARBE SCHWAR Z
51	756-3054A	1	POULIE TENDEUR	FINISH:SIEHE ZG
52	783-05340	1	HALTER:RIEMENSCH EIB E:500 HYDRO	FINISH:LACKIERT
53	783-06179	1	SUPPORT DE PONT HYD RO	FINISH:LACKIERT MTD Q UALITÄT
54	783-06218	1	SUPPORT DE PONT HYD RO	FINISH:783-06218-Z
55	783-06228	1	SUPPORT DE SECURIT E	FINISH:783-06228-Z
56	783-06317	1	SUPPORT	HYDRO TT:FINISH LACKI ERT
57	783-06318	1	SUPPORT PONT HYDR O	FINISH:LACKIERT
58	783-06404	1	NOIR	FINISH:LACKIERT

Position	Numéro de pièce	Quantité	Désignation	Dimension
59	783-06470	1	SUPPORT	FINISH:LACKIERT

[www.emc-motoculture.com](http://www.emc-motoculture.com)

13BM493E486 (2010) > PEDALES



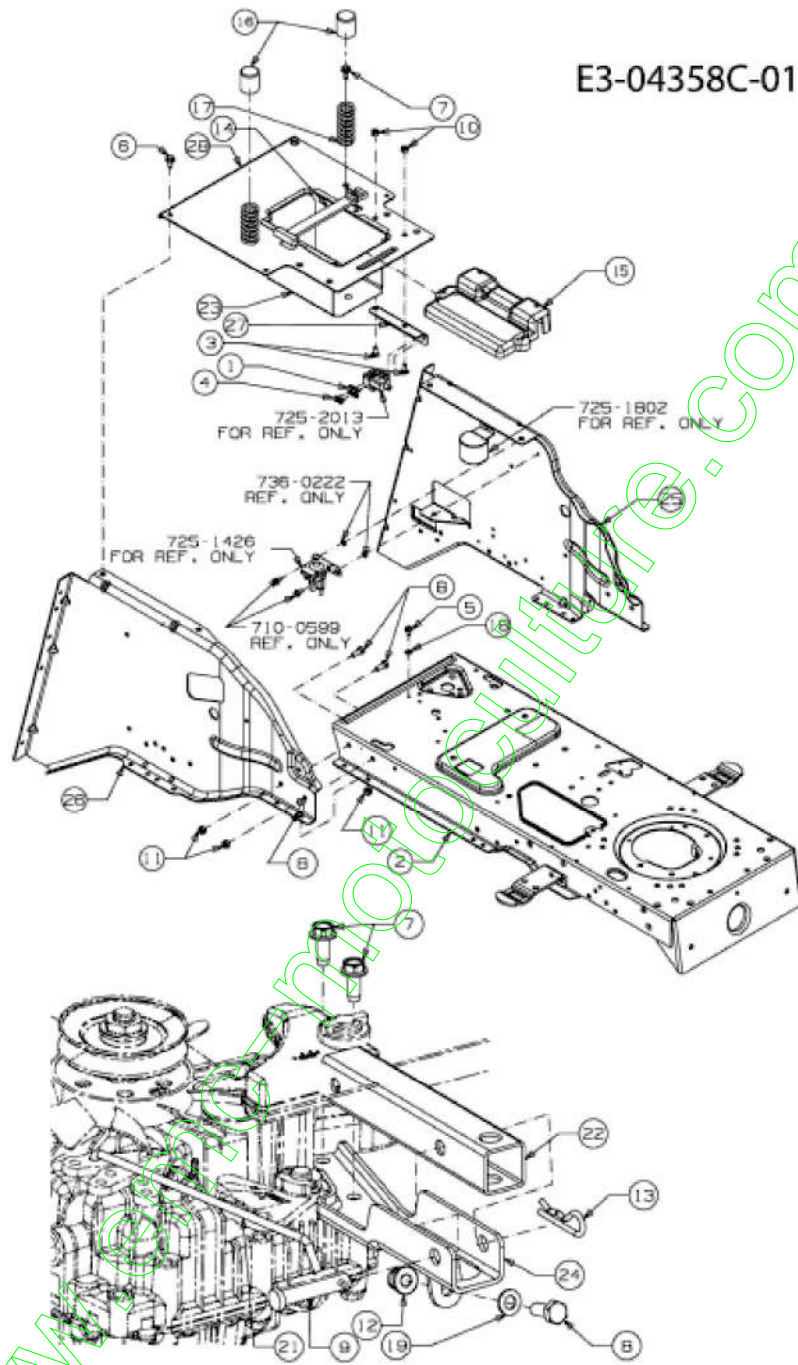
E3-04359C-01

Position	Numéro de pièce	Quantité	Désignation	Dimension
1	647-04159	1	LEVIER D AVANCEMENT	SCHWEISSTEIL:LACKIERT
2	647-04160	1	BREMSPEDALWELLE VST:HYDRO TT	SCHWEISSTEIL:LACKIERT
3	683-0267C	1	PEDAL CPLT:HYDRO	SCHWEISSTEIL:FINISH LACKIERT
4	710-0650	1	VIS HEX.:TT:5/16-18:0.875	FINISH:MTD SPEC-701-01002
5	710-0726	4	VIS 5/16-12:0.750:HXINDWS	FINISH:MTD STD 701-01002
6	710-1260A	2	VIS TT:5/16-18:.750 HXINDWSH	LAGERGEH.MESSERWELLE:701-01002
7	710-1611B	1	VIS:TT:5/16-18:0.750:PA NTRXI	FINISH:MTD SPEC-100015
8	710-3011	1	VIS HEX.:3/8-16:2.25:GR5:STD	FINISH:MTD STD 701-01000
9	711-1363	1	GOUJON FILETÉ:3/8-16:3/8x2.43	FINISH:PHOS & OIL
10	712-04065	2	ÛCROU HEXAGONAL	FINISH:SPEC-101616 912-04065
11	712-3004A	2	ÛCROU HEX.: 5/16-18:GR5:SD:LK	FINISH:701-01000
12	714-0104	3	GOUPILLE	FINISH:PHOS AND OIL
13	716-0106A	4	CIRCLIPS	FINISH:MTD SPEC 701-01001
14	732-0335	1	RESSORT	.405 DIA X 1.17 LG
15	732-0963	1	RESSORT	SPEC 701-01006 OR 701-01000
16	735-0662	1	GARNITURE DE PEDALE	FINISH:KUNSTSTOFF SCHWARZ
17	735-3049A	1	GARNITURE DE PEDALE DE FREIN	FINISH: SCHWARZ
18	736-3004	1	RONDELLE	FINISH:MTD STD 701-01000
19	736-3008	1	RONDELLE	FINISH:MTD SPEC-701-01000

Position	Numéro de pièce	Quantité	Désignation	Dimension
20	738-0155	1	VIS EPAULEE	MTD STD 701-01000 938-0155
21	741-3065B	4	BAGUE EXAGONALE RA INURÜE	GESCHLITZT:FINISH SC HWARZ
22	747-04093 A	1	TIGE DE FREIN	FINISH:701-01006 OR 701-01007
23	747-04641 A	1	FINISH:PLAIN	FINISH:PLAIN
24	748-0415B	1	ENTRETOISE	.385 ID x .635 OD x1.54
25	783-0663E	1	CONSOLE: FREIN D'ARRÊT: HYDRO	FINISH:SIEHE ZG.
26	783-1335C	1	STÜTZKONSOLE:LENKUNG:500	FINISH:PAINT

www.emc-motoculture.com

13BM493E486 (2010) > ATTELAGE REMORQUE, CHÂSSIS



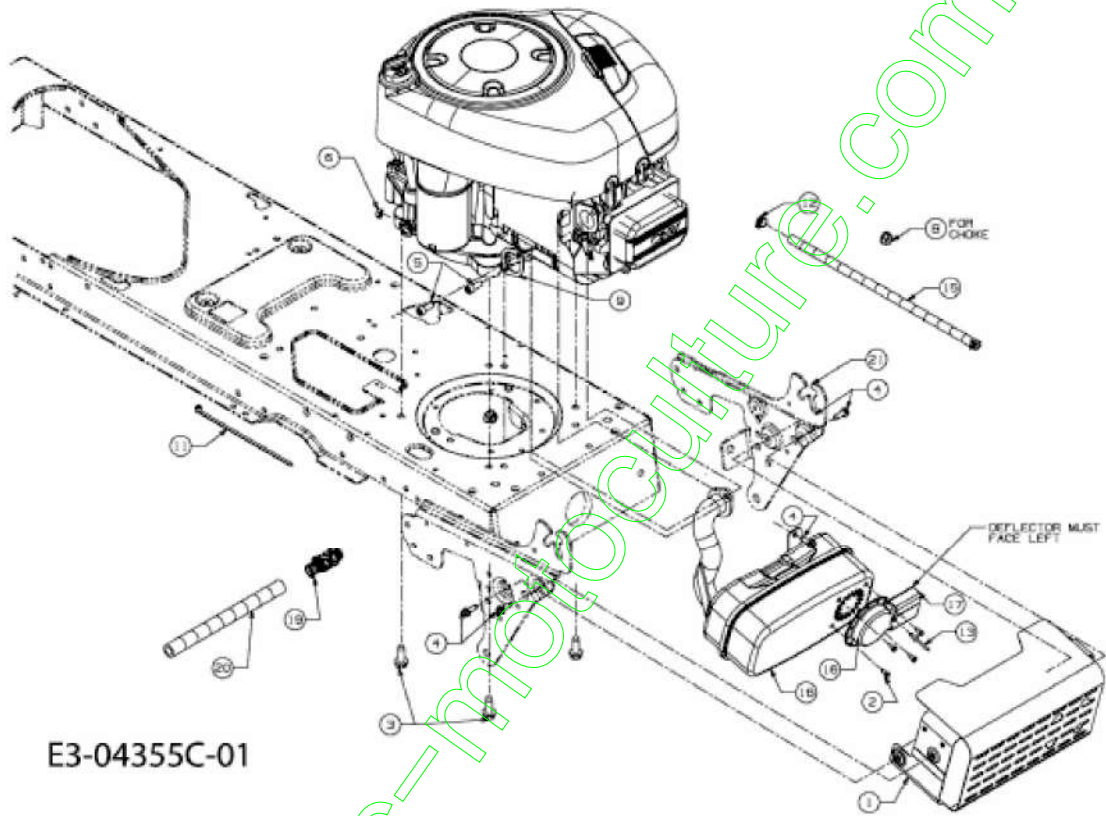


Position	Numéro de pièce	Quantité	Désignation	Dimension
1	17962	1	PLAQUE DE SUPP. P. C OMMUTATEUR	FINISH:WIE GESTANZT
2	683-04115 D	1	RAHMEN VOLLST:UNTE N	SCHWEISSTEIL:FINISH L ACKIERT
3	710-0134	2	VIS ; T $\alpha$ TE PLATE	FINISH:MTD STD 701-010 00
4	710-0224	2	VIS PARK:#10-16:0.500:H XINDWSH	FINISH:MTD STD 701-010 02
5	710-0599	1	VIS ; SIX PANS CREUX	MTD SPEC-701-01002 or 101617
6	710-0726	2	VIS 5/16-12:0.750:HXIND WS	FINISH:MTD STD 701-010 02
7	710-1260A	4	VIS TT:5/16-18:.750 HXIN DWSH	LAGERGEH.MESSERWE LLE:701-01002
8	710-1681	7	VIS ; SIX PANS CREUX	MTD SPEC-100015 21.14 41.70
9	711-0679A	1	GOUJON ; UPINGLER	FINISH:SIEHE ZG.
10	712-0324	2	ÜCROU HEX.:1/4-20:GR 8:NYLON	FINISH:701-01000
11	712-0692	6	ÜCROU HEXAGONAL 24. 1426.18	FINISH:SPEC-100015 24. 1426.18
12	712-0714	1	ÜCROU HEX. AV. CEINT. M8-1.25	FINISH:MTD SPEC-10001 5
13	714-0147	1	GOUPILLE ; RESSORT:.1 25 X 1.75	FINISH:SIEHE ZG.
14	723-0444	1	CEINTURE DE SÜCURIT Ü BATTERIE	FINISH:SCHWARZ
15	731-0707A	1	COUVERCLE DE BATTE RIE	FARBE:KUNSTSTOFF SC HWARZ
16	731-07474	2	BOUCHON	FINISH:SCHWARZ
17	732-04035	2	RESSORT DE SIEGE	FINISH:701-01000
18	736-0222	1	RONDELLE	FINISH:MTD STD 701-010 01
19	736-0700	1	RONDELLE A8.4 DIN 12 5	MTD SPEC-100015 24.64 81.18

Position	Numéro de pièce	Quantité	Désignation	Dimension
21	747-05022	1	TIGE DE PONT	FINISH:MTD SPEC-100015
22	749-04013 A	1	4KT-ROHR:ANHÄNGEKU PPLUNG	30x30mmx179.39mm LG ST37:LACK
23	783-0349	1	BOÏTIER DE BATTERIE	FINISH:LACKIERT SCHW ARZ *
24	783-06180	1	SUPPORT TUBE D ATTE LAGE	FINISH:LACKIERT
25	783-06273	1		
26	783-1318A	1	CHASSIS ARRIERE	
27	783-1387A	1	CADRE SUPP. COMM. D E SIËGE	VERZINKT
28	783-1410	1	SUPPORT DE SIEGE	F564.021.00

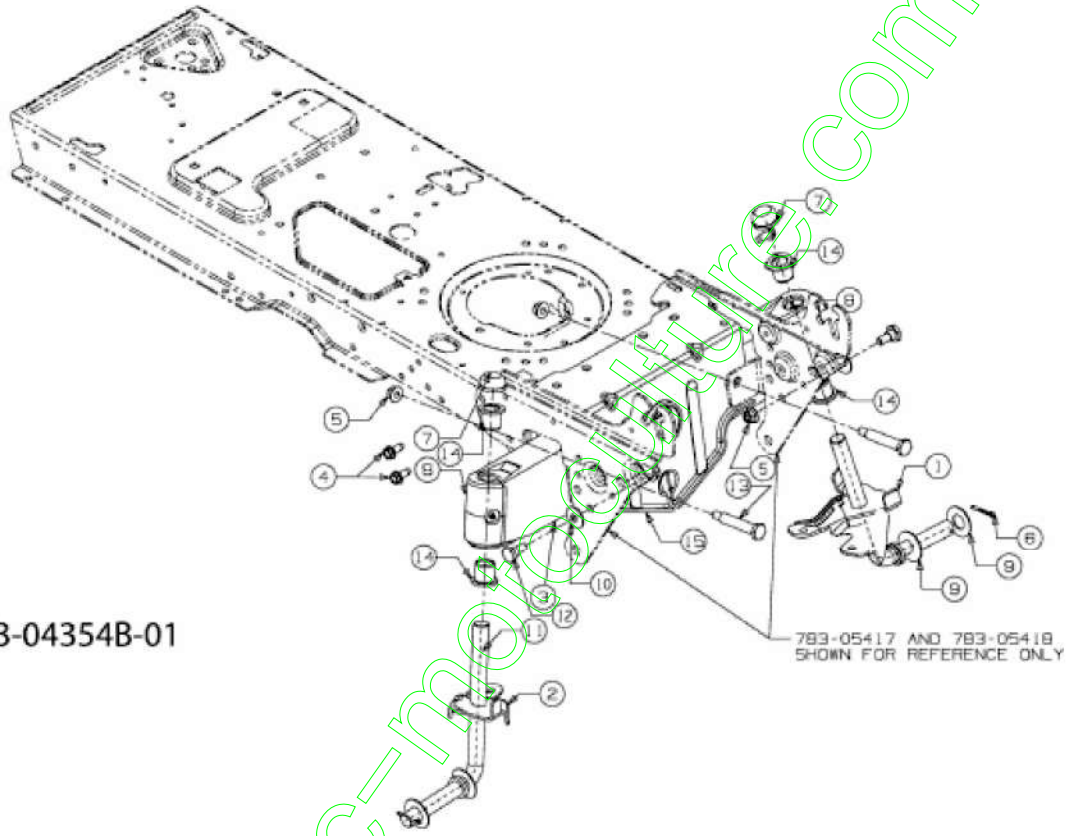
www.emc-motoculture.com

13BM493E486 (2010) > ACCESSOIRES MOTEUR



Position	Numéro de pièce	Quantité	Désignation	Dimension
1	683-04549	1	PROTECTION D ECHAPPEMENT	SCHWEISSTEIL:FINISH LACKIERT
2	710-0227	4	VIS	FINISH:MTD STD 701-01002
3	710-04683	4	VIS HEX.:3/8-16:1.000	FINISH:MTD SPEC-701-01002
4	710-0642	5	VIS1/4-20:0.750	MTD SPEC-701-01002 910-0642
5	710-1314A	2	VIS HEX. INT. 5/16-18:.75:GR8	FINISH:PHOS & OIL
6	712-0271	1	ECROU 1/4-20"+ DISQUE DENTÜ	FINISH:MTD STD 701-010015
8	712-3005	1	ÜCROU AVEC FLANC:3/8-16:GR5	FINISH:701-01000 912-3005
9	721-0208	1	JOINT ECHAP B/S MONO CYLINDRE	FINISH:B&S #272293
11	725-0157	1	COLLIER DE SERRAGE3/16X0.5X7.4	MATERIAL:NYLON-SCHWARZ
12	726-0205	2	COLLIER DE SERRAGE DE BOYAU	FINISH:PHOSPHATIER T (GELB)
13	728-04000	1	RIVET POP	FINISH:SIEHE ZG.
15	751-0535	1	TUYAU ESSENCE NOIR	Ø12,7+/-5.84 / Ø6,35+/-0,41
16	751-0564B	1	DEFLECTEUR:ÜCHAPPEMENT	MATERIAL:ALUMINIER TER STAHL
17	751-10353	1	RALLONGE DÜFLECTEUR	FINISH:ALUMINISIERT
18	751-10448 B	1	ECHAPPEMENT	FINISH:N/A
19	751-10517 A	1	DRAINAGE D'HUILE	FINISH:SIEHE ZG.
20	751-3141	1	TUYAU VIDANGE	13 X 3:FINISH KLAR METTERWARE

13BM493E486 (2010) > AXE AVANT

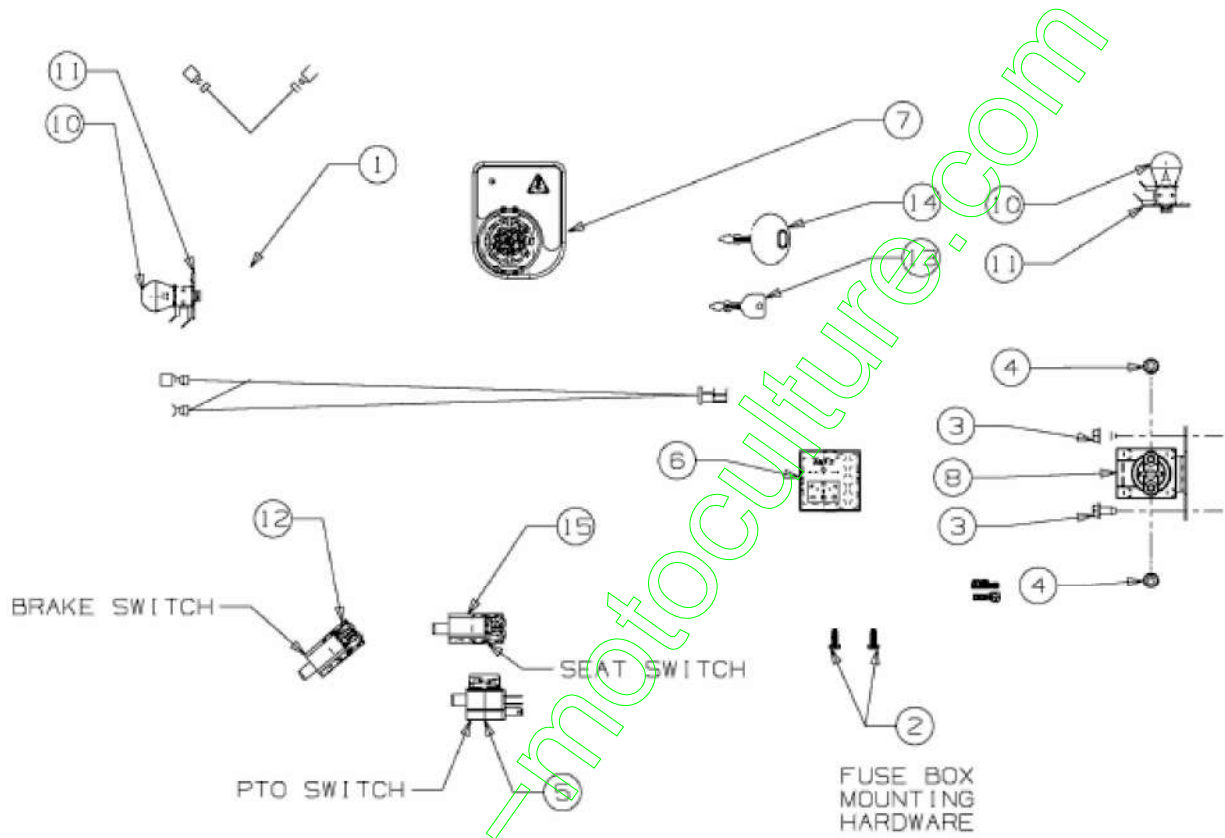


E3-04354B-01

www.emc-motoculture.com

Position	Numéro de pièce	Quantité	Désignation	Dimension
1	611-04050	1	FUSEE GAUCHE	SCHWEIßTEIL FINISH:LACKIERT
2	611-04049	1	FUSEE DROITE	SCHWEIßTEIL FINISH:LACKIERT
3	683-0128B	1	BLECH-VORDERACHSE VOLLST:	SCHWEISSTEIL: 683-0128 B-0637
4	710-1260A	4	VIS TT:5/16-18:.750 HX INDWSH	LAGERGER.MESSERWELLE:701-01002
5	712-04065	4	ÜCROU HEXAGONAL	FINISH:SPEC-101616 912-04065
6	714-0162	2	GOUPILLE FENDUE 5/32:1.25	FINISH:MTD SPEC-100015
7	726-0341	2	CAPUCHON CLIPS	FINISH:SCHWARZ
8	731-1291A	2	CARTER PLASTIQUE	MATERIAL:PP SCHWARZ:LT5
9	736-0316	4	RONDELLE 1.78XA1.59"	FINISH:MTD STD 701-01000
10	736-0331	2	RONDELLE CONIQUE	FINISH:MTD SPEC-100016
12	738-0143	2	VIS EPAULEE	FINISH:MTD SPEC 100015 (EU)
13	738-04128	2	VIS j ÉPAULE .500x2.38:3/8-16	FINISH:MTD STD 701-01006
14	741-0660A	4	BAGUE	FINISH:KUNSTSTOFF SCHWARZ
15	783-05326	1	ACHSTRAVERSE-MITTE	FINISH:LACKIERT

13BM493E486 (2010) > ASSORTIMENT ÉLECTRIQUE

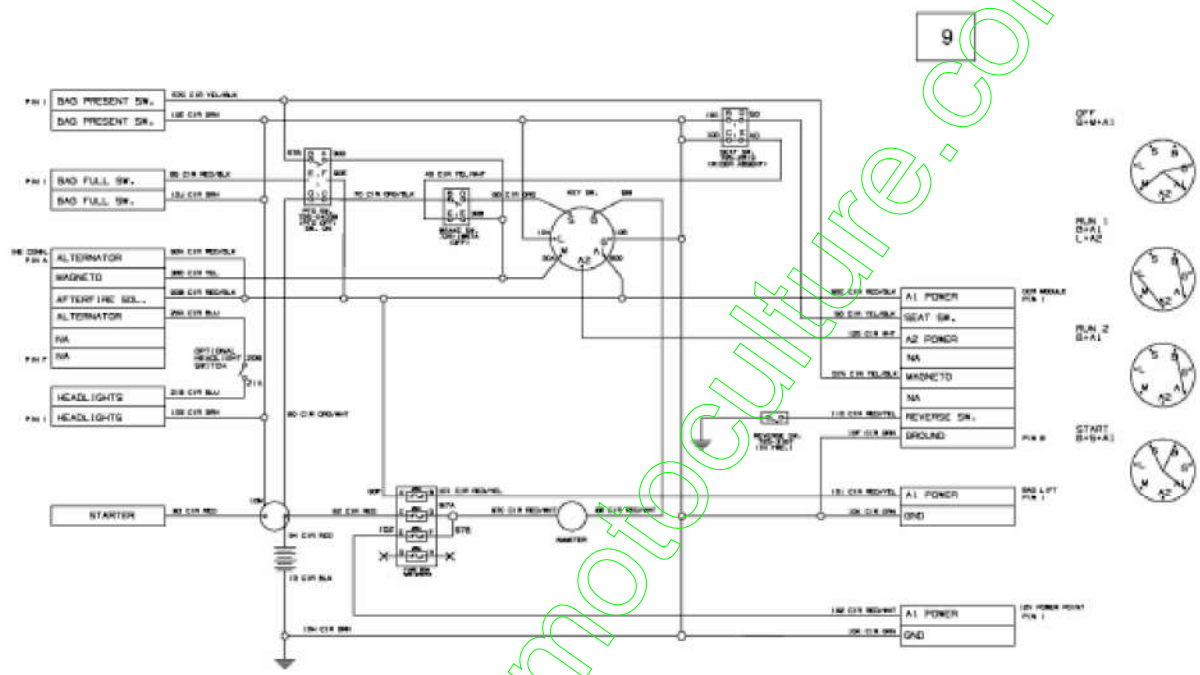


E3-04786B-01

Position	Numéro de pièce	Quantité	Désignation	Dimension
1	629-04133B	1	FAISCEAU DE PHARE	629-04133B
2	710-0351	2	VIS	MTD SPEC-100016
3	710-0599	2	VIS à SIX PANS CREUX	MTD SPEC-701-01002 or 101617
4	712-0271	2	ECROU 1/4-20"+ DISQUE DENTÉ	FINISH:MTD STD 701-010015
5	725-04038	1	SECURITE D'EMBRAYAGE	NO/NC/NC:KLICKMONTAGE
6	725-04156	1	INDIC. AMPÈREMÈTRE S. LUMIÈRE	925-04156
7	725-04227B	1	CONTACTEUR A CLÉ	925-04227B
8	725-04439	1	COMMUTATEUR MAGNÉTIQUE	12V:100 AMP
10	725-0963	2	AMPOULE ÉLECTRIQUE	12V 21W
11	725-1649	2	DOUILLE DE LAMPE: 1/4 ROTATION	GRAU KUNSTSTOFF
12	725-1657A	1	SECURITE D'EMBRAYAGE	Sich.Mähwerk+Kuppl. GRAU
13	725-1744A	1	CLÉ DE CONTACT	FINISH:
14	725-1745A	1	CLÉ UNIVERSEL	FINISH:
15	725-2013	1	SECURITE DE SIEGE	FINISH GRAU



13BM493E486 (2010) > PLAN ÉLECTRIQUE

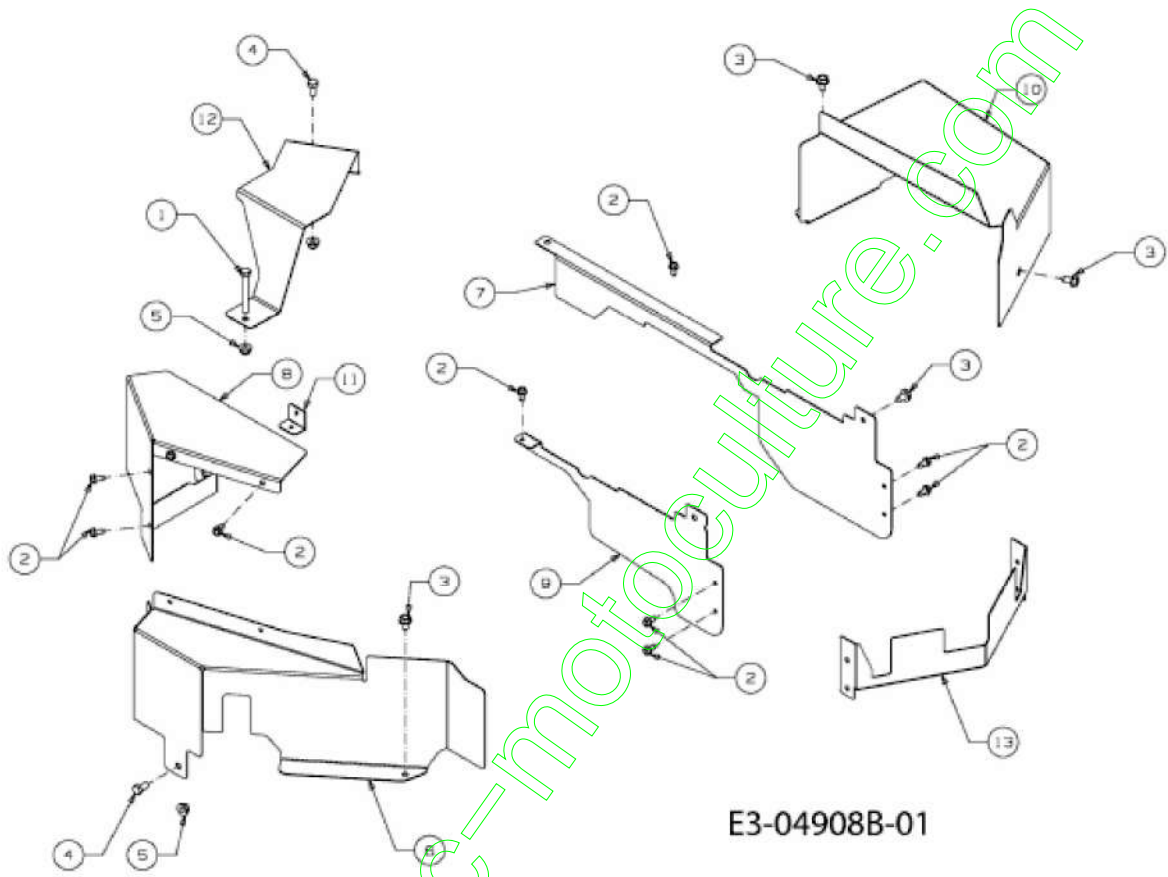


E3-04786C-02

Position	Numéro de pièce	Quantité	Désignation	Dimension
9	725-04629A	1	FAISCEAU COMPLET	FSBX

[www.emc-motoculture.com](http://www.emc-motoculture.com)

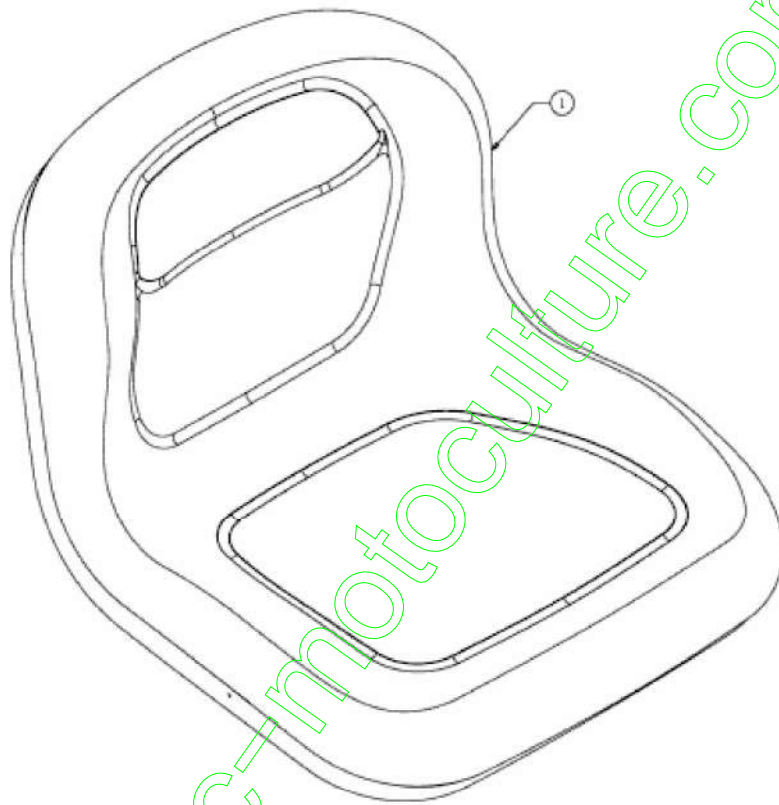
13BM493E486 (2010) > COUVERCLES DE PROTECTION PLATEAU DE COUPE E (36"/92CM)



Position	Numéro de pièce	Quantité	Désignation	Dimension
1	710-0378	1	VIS HEX.:5/16-18:2.50:GR 5:STD	FINISH:MTD SPEC 701- 01000
2	710-0599	10	VIS   SIX PANS CREUX	MTD SPEC-701-01002 or 101617
3	710-0604A	4	VIS 5/16-18:0.625	FINISH:MTD SPEC-701 -01002
4	710-3025	2	VIS	FINISH:701-01000
5	712-04063	3	ÜCROU HEX. AVEC FLAN C	FINISH:MTD STD SPEC -101616
6	783-06182	1	GUTBROD ROUGE	FINISH:LACKIERT MTD QUALITÄT
7	783-06183	1	ABDECKUNG:PTO:LINKS: 500:E DECK	FINISH:LACKIERT MTD QUALITÄT
8	783-06184	1	YARD MAN GRÜN	FINISH:LACKIERT MTD QUALITÄT
9	783-06185	1	YARD MAN GRÜN	FINISH:LACKIERT
10	783-06187	1	YARD MAN GRÜN	FINISH:LACKIERT MTD QUALITÄT
11	783-06205 A	1	HALTER:LS ABDECKUNG: N-DECK:500	FINISH:LACKIERT MTD QUALITÄT
12	783-06371	1	ABDECKUNG:500:E/N:GE TRIEBE	FINISH:LACKIERT MTD QUALITÄT
13	783-06669	1	NOIR	FINISH:LACKIERT MTD QUALITÄT

13BM493E486 (2010) > SIÈGE

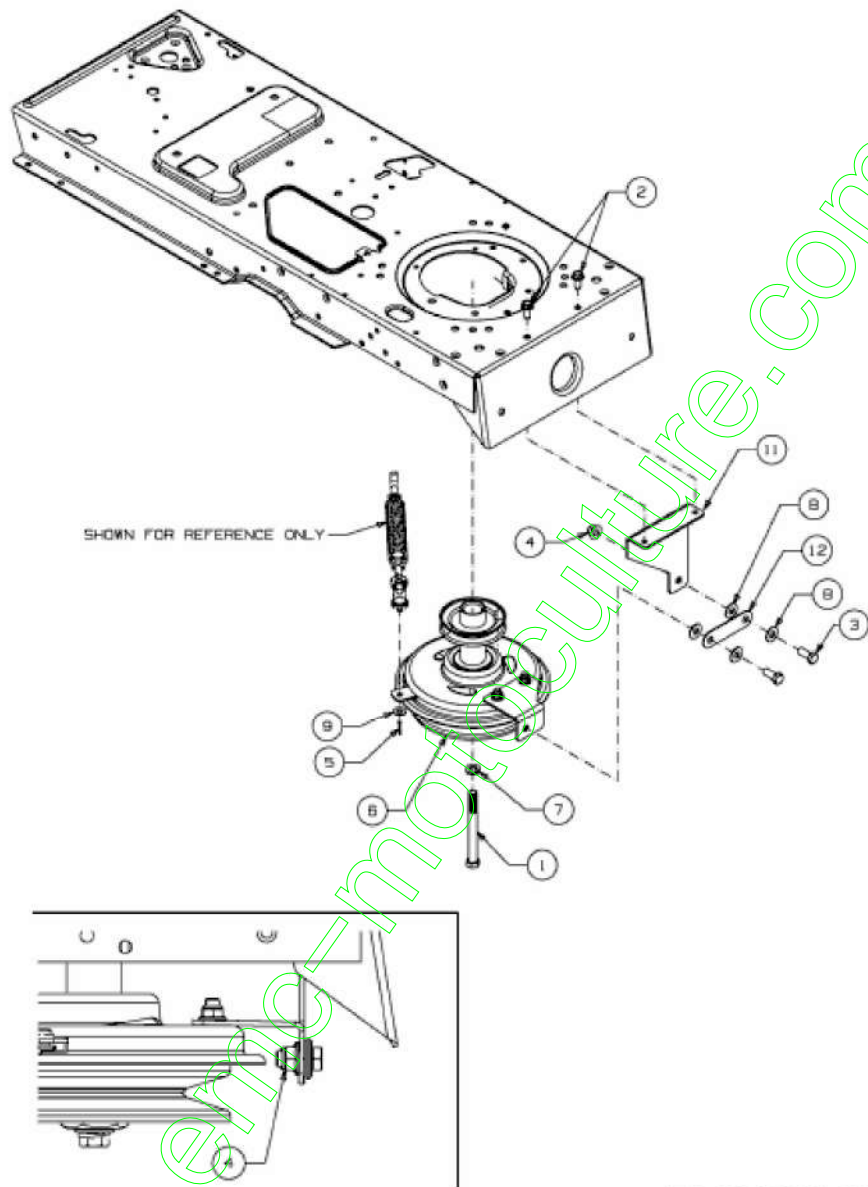
E3-04902A-01



Position	Numéro de pièce	Quantité	Désignation	Dimension
1	757-04109	1	SIEGE	FINISH:SCHWARZ

[www.emc-motoculture.com](http://www.emc-motoculture.com)

13BM493E486 (2010) > POULIE MOTEUR

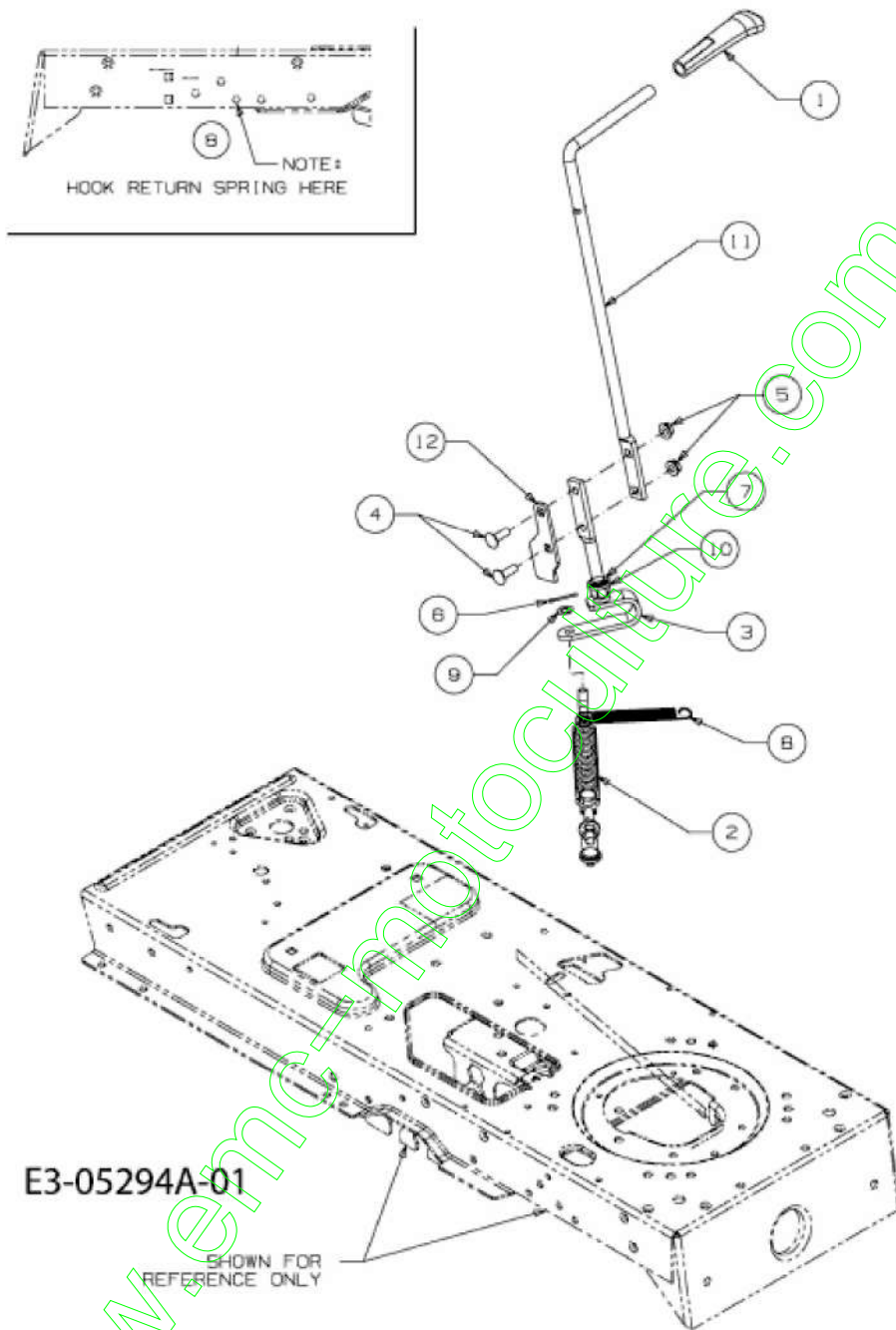


E3-05296A-01

Position	Numéro de pièce	Quantité	Désignation	Dimension
1	710-04002	1	VIS HEX. 7/16-20:4.50:GR5:STD	FINISH:MTD STD 701-01000
2	710-1260A	2	VIS TT:5/16-18:.750 HX INDWSH	LAGERGEH.MESSERWELLE:701-01002
3	710-3001	2	VIS HEX. 3/8-16:.880:GR5:STD	FINISH:SPEC-701-01000 910-3001
4	712-04065	2	ÜCROU HEXAGONAL	FINISH:SPEC-101616 912-04065
5	714-0111	1	GOUPILLE FENDUE 3/32:1.0"	FINISH:MTD SPEC-100015
6	717-04743	1	POULIE P T O	FINISH:VERZINKT SIEHE ZG.
7	736-0171	1	RONDELLE GROWER	FINISH:MTD STD 701-01001
8	736-0267	4	RONDELLE PL.:.385 x.87 x.06:HT	701-01001 OPTIONAL SPEC-100015
9	736-0275	1	RONDELLE	FINISH:MTD STD 701-01000
11	783-06428	1	SUPPORT PTO	FINISH:LACKIERT MTD QUALITÄT
12	783-06560	1	PATTE DE FIXATION PTO	FINISH:VERZ. MTD SPEC-100015

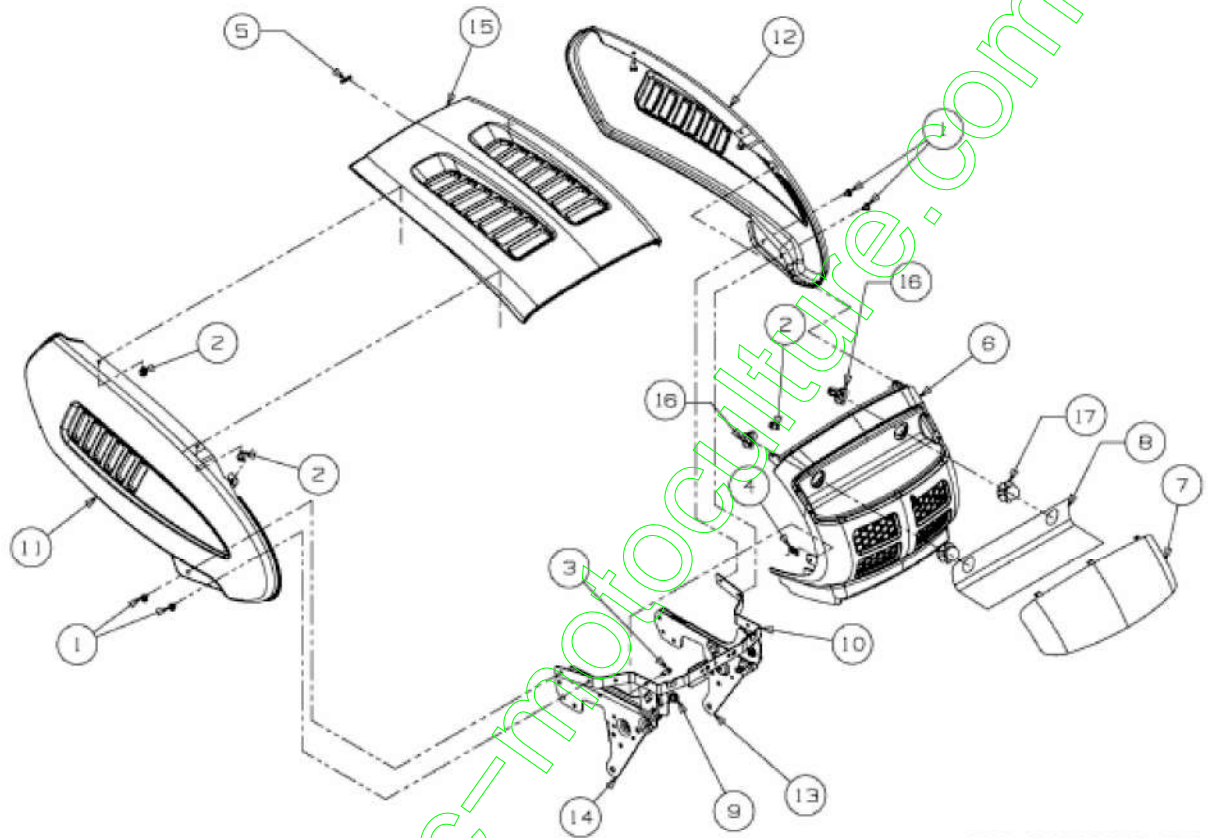


13BM493E486 (2010) > ENCLÈCHEMENT PLATEAU DE COUPE



Position	Numéro de pièce	Quantité	Désignation	Dimension
1	631-04247	1	POIGNÜE CPL:PTO:500	MIT AUFKLEBERINFO EIN/AUS
2	647-04187	1	FEDERELEMENT VOLLST:PTO	
3	647-04196	1	FIXATION LEVIERS PTO	SCHWEISSTEIL:FINISH:LACKIERT
4	710-0276	2	VIS à TÊTE PLATE: 5/16-18:1.00	FINISH:701-01000
5	712-3004A	2	ÜCROU HEX.: 5/16-18:GR5:SD:LK	FINISH:701-01000
6	714-0111	1	GOUPILLE FENDUE 3/32:1.0"	FINISH:MTD SPEC-100015
7	716-0104	1	CIRCLIPS:.500 DIA ARBRE	FINISH:ÖL BENETZT
8	732-04174	1	RESSORT.50 OD x 5.0 L G	FINISH:SIEHE ZG.
9	736-0314	1	RONDELLE	FINISH:MTD STD 701-01001
10	741-0708	1	BAGUE	GESCHLITZT
11	747-1112D	1	LEVIER PLATEAU PTO MANUEL.	FINISH:SIEHE ZG.
12	783-1497	1	PATTE DE RACCORDEMENT	EINRÜCKEN/STOP

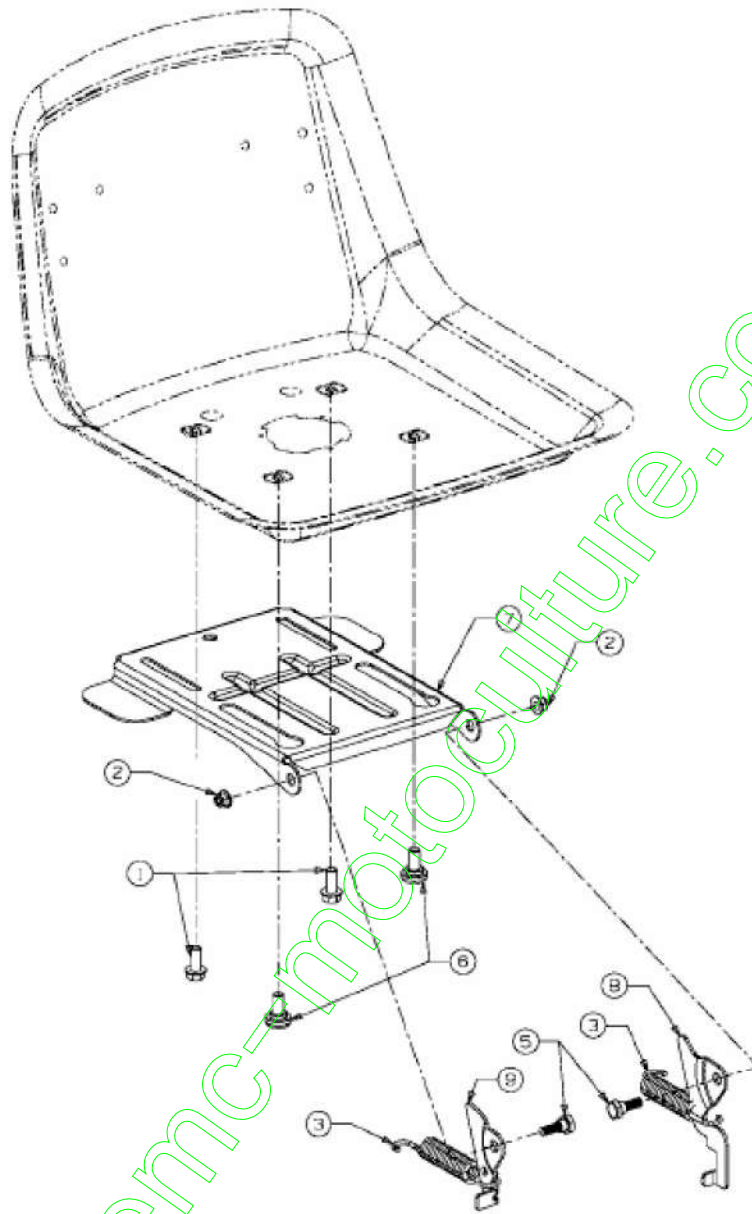
13BM493E486 (2010) > CAPOT DE MOTEUR 3-STYLE



E3-05428A-01

Position	Numéro de pièce	Quantité	Désignation	Dimension
1	710-04593	4	VIS 5/16-18:0.375:PANTR XI	FINISH:MTD SPEC-701-01002
2	710-0604A	6	VIS 5/16-18:0.625	FINISH:MTD SPEC-701-01002
3	710-0642	2	VIS1/4-20:0.750	MTD SPEC-701-01002 910-0642
4	712-0292	2	ÜCROU ; CAGE 1/4-20	FINISH:PHOS & OIL
5	731-0511	1	BORDURE DE PROTECTION	FINISH:SCHWARZ, SI EHE ZG.
6	731-05442A	1	CALANDRE PLASTIQUE NOIRE	FINISH:SCHWARZ
7	731-2118A	1	OPTIQUE DE PHARE	NEUTRAL
8	731-2430	1	FILM DE RÜFLECTEUR 9 STYLE	400/700
9	738-04091A	2	VIS À ÉPAULE	FINISH:701-01002
10	783-04606C	1	GRAPHIT GRIS	FINISH:LACKIERT
11	783-04921	1	PIÈCE LATÉRALE ; DROIT 3 STY	FINISH:LACKIERT
12	783-04924	1	PIÈCE LATÉRALE ; GAUCHE 3 STY	FINISH:LACKIERT
13	783-05417	1	ÜTRIER DE CHARN.:; DR. CAPOT	FINISH:LACKIERT
14	783-05418	1	ÜTRIER DE CHARN.:; DR. CAPOT	FINISH:LACKIERT
15	783-0783	1	CAPOT 3/9 STYLE	FINISH:LACKIERT
16	725-1649	2	DOUILLE DE LAMPE: 1/4 ROTATION	GRAU KUNSTSTOFF
17	725-0963	2	AMPOULE ÜLECTRIQUE	12V 21W

13BM493E486 (2010) > SUPPORT DE SIÈGE

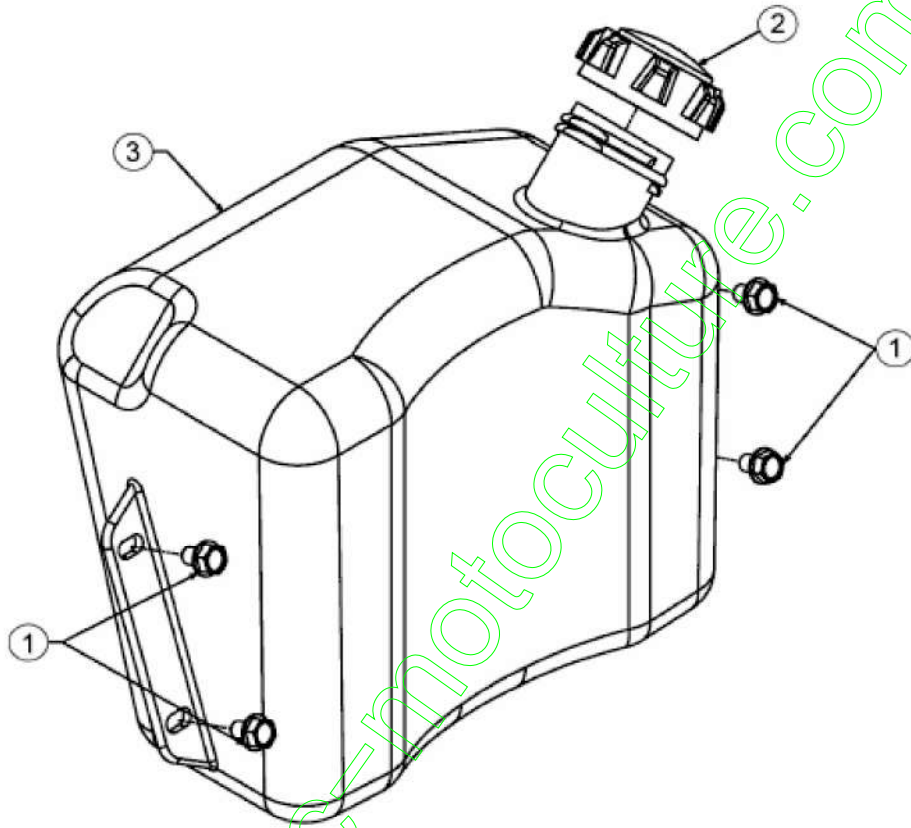


E3-02012B-01

Position	Numéro de pièce	Quantité	Désignation	Dimension
1	710-04482	2	VIS:3/8-16:.875:GR5:STD	FINISH:MTD STD 701-01000
2	712-04063	2	ÛCROU HEX. AVEC FLANC	FINISH:MTD STD SPEC-101616
3	732-04309	1	RESSORT	FINISH:MTD STD 701-01006
5	738-0296	2	AXE EPAULE	FINISH:701-01000
6	738-04012A	2	VIS EPAULEE	FINISH:SIEHE ZG.
7	783-04081B-S	1	PLAQUE DE SIËGE: NOIR	783-04081B637 / SCHWARZ
8	783-1366B	1	PLAQUE DE CONT.:COM M. DE SIËGE	GLANZVERZINKT
9	17239D	1	LEVIER: AJUSTAGE DE SIËGE	FINISH:701-01002

www.emc-motoculture.com

13BM493E486 (2010) > RÉSERVOIR



E3-02020A-01

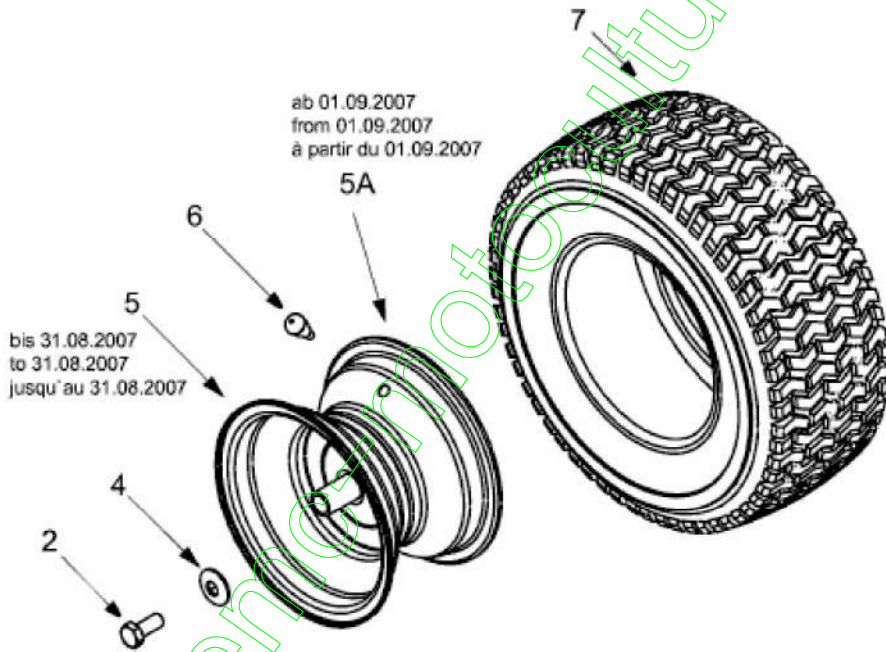
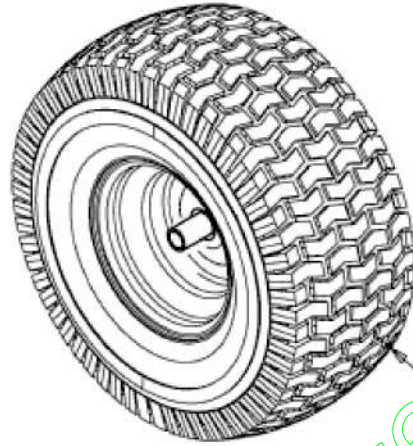
Position	Numéro de pièce	Quantité	Désignation	Dimension
1	710-0604A	4	VIS 5/16-18:0.625	FINISH:MTD SPEC-70 1-01002
2	751-0603	1	BOUCHON RESERVOIR ESSENCE	FINISH:SCHWARZ
3	751-0818D	1	RESERVOIR ESSENCE: 2.0 GAL	FINISH:NATUR SIEHE ZG.

[www.emc-motoculture.com](http://www.emc-motoculture.com)



13BM493E486 (2010) > ROUES ARRIÈRE 18X9.5 JUSQU'AU 30.06.2013

bis 30.06.2013  
to 30.06.2013  
jusqu'au 30.06.2013



E3-02084B-01

Position	Numéro de pièce	Quantité	Désignation	Dimension
2	710-0627	2	VIS HEX. 5/16-24:.750 GR 5:LOCK	FINISH:MTD STD 701 -01000
3	734-0817	2	ROUE COMPL 18X9,50-8 S T ELEC	734-0817662/-674/-W Y/-CB
4	736-0242	2	RONDELLE CONIQUE.340 X.872X.060	FINISH:MTD STD 701 -01001
5	634-0070	2	JANTE	FINISH:788-0499/674/ 0662
5A	634-04369	2	JANTE 8.0x7.0x .750 ID	FINISH:LACKIERT
6	734-0255	2	VALVE:PNEU	TR 412-P / 32.6mm / 9 34-0255
7	734-0448	2	PNEU 18*950*8	734-0448-0901

www.emc-motoculture.com