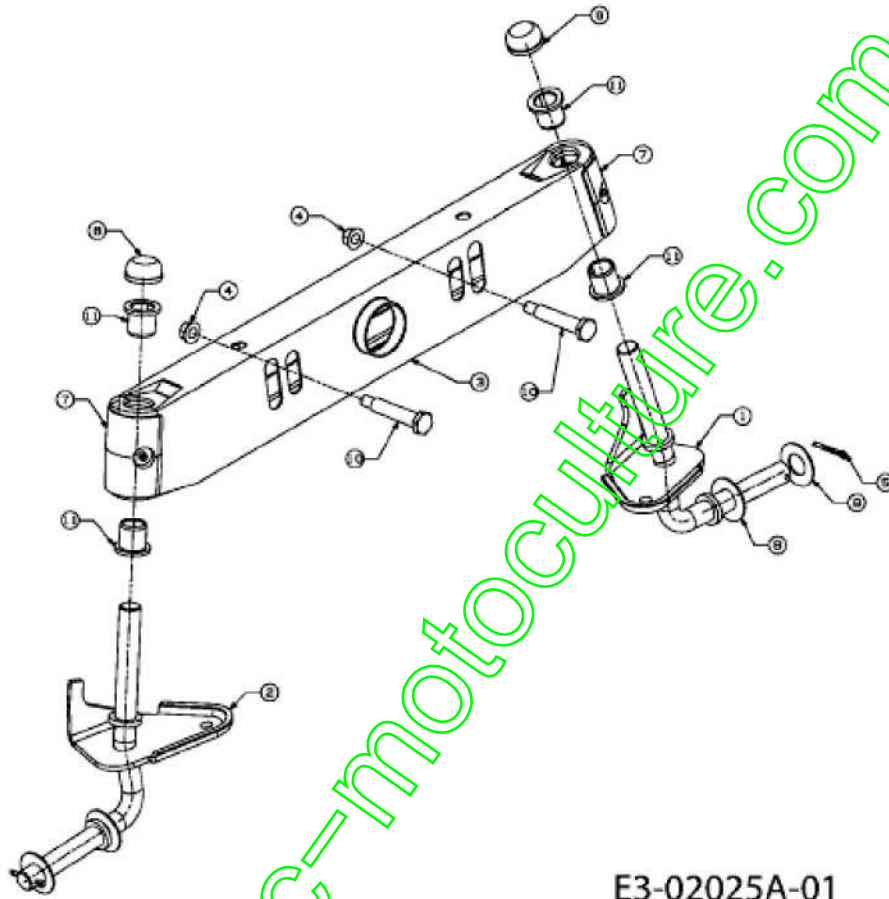


13BT513N477 (2007) > AXE AVANT

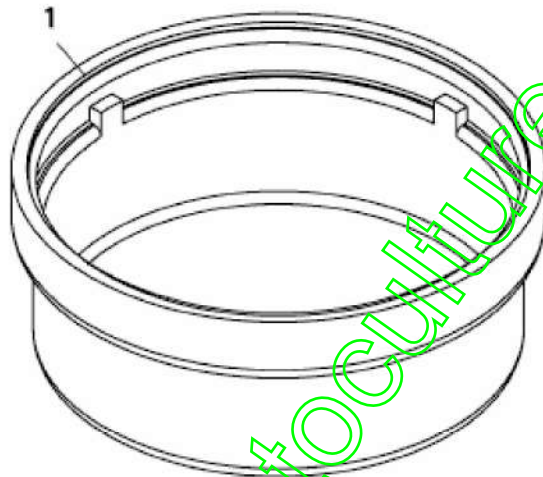


E3-02025A-01

Position	Numéro de pièce	Quantité	Désignation	Dimension
1	611-04038	1	AXE COMPLET GAUCHE .750 DIA	SCHWEIßTEIL
2	611-04039	1	AXE COMPLET DROIT .750 DIA	SCHWEIßTEIL
3	683-0128B637	1	ESSIEU AVANT	SCHWARZ GEPULVERT
4	712-04065	2	ÜCROU HEXAGONAL	FINISH:SPEC-101616 912-04065
5	714-0162	2	GOUPILLE FENDUE 5/32:1.25	FINISH:MTD SPEC-100015
6	726-0341	2	CAPUCHON CLIPS	FINISH:SCHWARZ
7	731-1291A	2	CARTER PLASTIQUE	MATERIAL:PP SCHWARZ:LT5
8	736-0316	4	RONDELLE 1.78XA1.59"	FINISH:MTD STD 701-01000
10	738-1011A	2	AXE	FINISH:MTD STD 701-01000
11	741-0660A	4	BAGUE	FINISH:KUNSTSTOFF SCHWARZ

www.emc-motoculture.com

13BT513N477 (2007) > ENJOLIVEURS



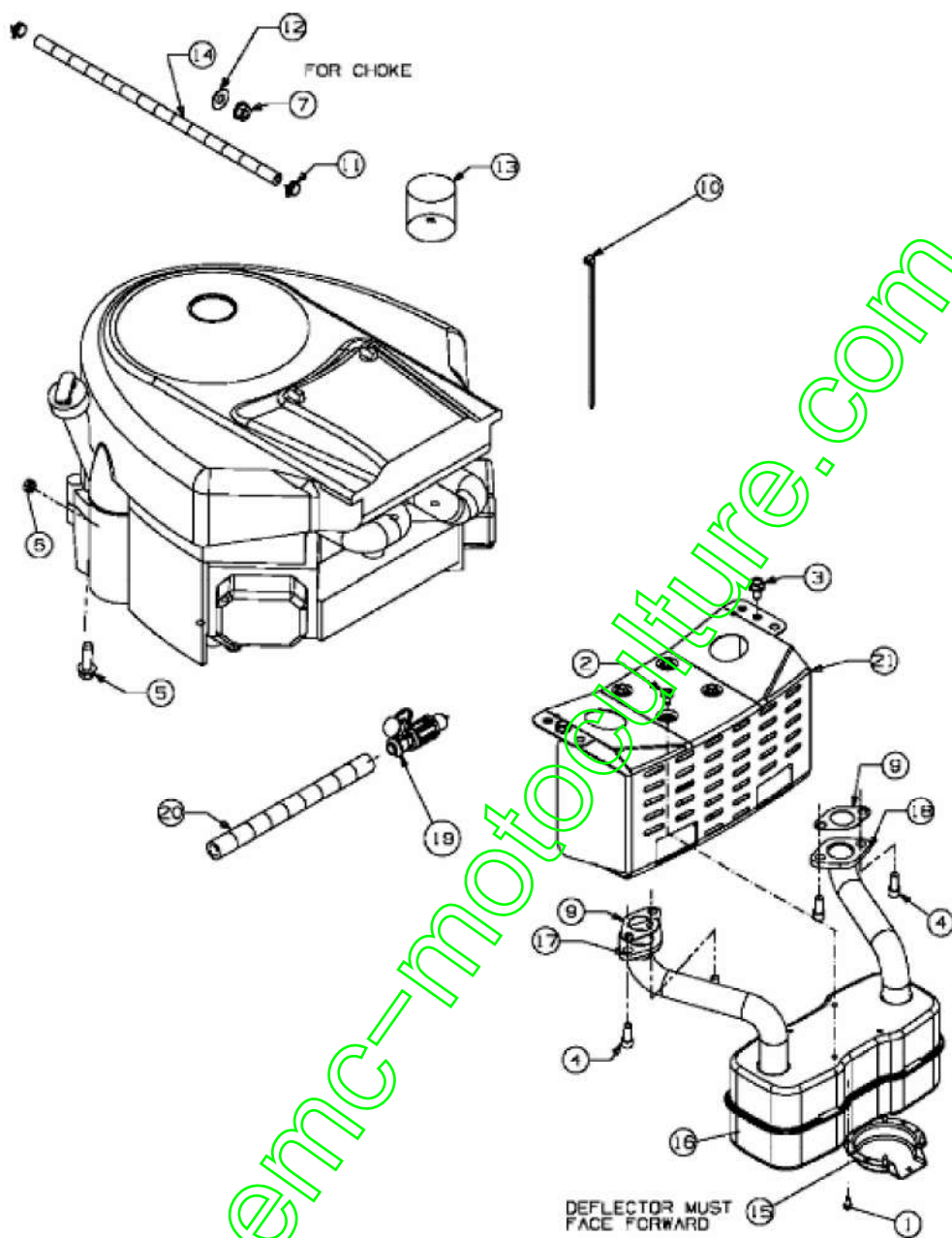
www.emc-motoculture.com

E3-02002B-01

Position	Numéro de pièce	Quantité	Désignation	Dimension
1	731-0484A	2	ENJOLIVEUR DEV ANT	FINISH: SCHWARZ 931-0 484A

www.emc-motoculture.com

13BT513N477 (2007) > ACCESSOIRES MOTEUR



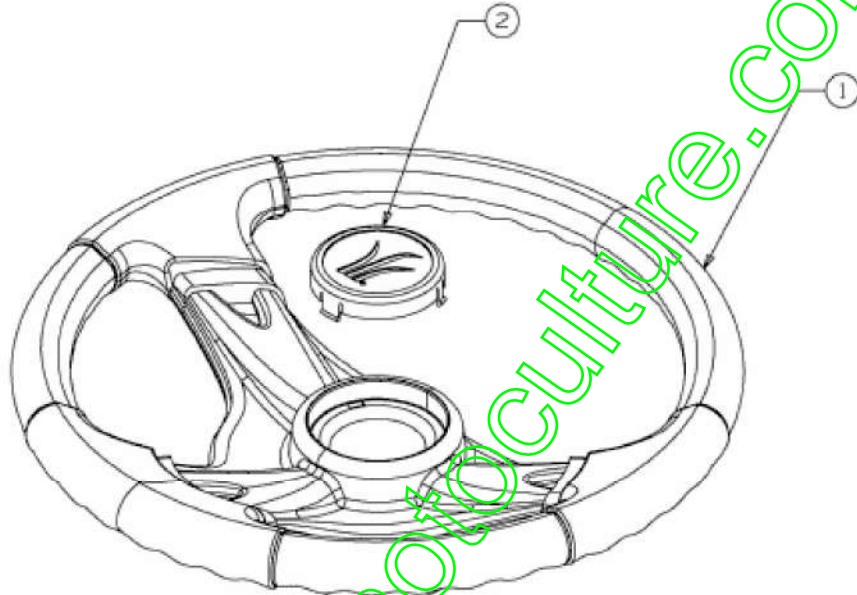
E3-02338B-01

Position	Numéro de pièce	Quantité	Désignation	Dimension
1	710-0227	4	VIS	FINISH:MTD STD 701-01002
2	710-0599	4	VIS à SIX PANS CREUX	MTD SPEC-701-01002 ou r 101617
3	710-0604A	2	VIS 5/16-18:0.625	FINISH:MTD SPEC-701-01002
4	710-1314A	4	VIS HEX. INT. 5/16-18:0.75:GR8	FINISH:PHOS & OIL
5	710-04683	4	VIS HEX.:3/8-16:1.000	FINISH:MTD SPEC-701-01002
6	712-0271	1	ECROU 1/4-20"+ DISQUE DENTÜ	FINISH:MTD STD 701-010015
7	712-3005	1	ÜCROU AVEC FLANC:3/8-16:GR5	FINISH:701-01000 912-3005
9	721-0460	2	JOINT D'ÜCHAPPEMENT. IN TEK TWIN	B&S P273485
10	725-0157	1	COLLIER DE SERRAGE3/16X0.5X7.4	MATERIAL:NYLON-SCHWARZ
11	726-0205	2	COLLIER DE SERRAGE DE BOYAU	FINISH:PHOSPHATIER T (GELB)
12	736-0300	1	RONDELLE	FINISH:MTD SPEC-100015
13	737-0169	1	HUILE MOTEUR 20W/30	oder HD SAE20W/30 API:SF/CC
14	751-0535	1	TUYAU ESSENCE NOIR	Ø12,7+/-5.84 / Ø6,35+/-0,41
15	751-0564B	1	DEFLECTEUR:ÜCHAPPEMENT	MATERIAL:ALUMINIER TER STAHL
16	751-0616B	1	POT D'ÜCHAPPEMENT	MATERIAL:ALUMINIER TER STAHL
17	751-0650B	1	TUYAU D'ÜCHAPPEMENT DROIT	FINISH:NONE
18	751-0651B	1	TUYAU D'ÜCHAPPEMENT GAUCHE	
19	751-10517	1	RACCORD DE VID. D'HUIL. AV. C.	951-10517

Position	Numéro de pièce	Quantité	Désignation	Dimension
20	751-3141	1	TUYAU VIDANGE	13 X 3:FINISH KLAR METTERWARE
21	783-0615E	1	783-0615E-RG	FINISH:LACKIERT

www.emc-motoculture.com

13BT513N477 (2007) > VOLANT AVEC LOGO

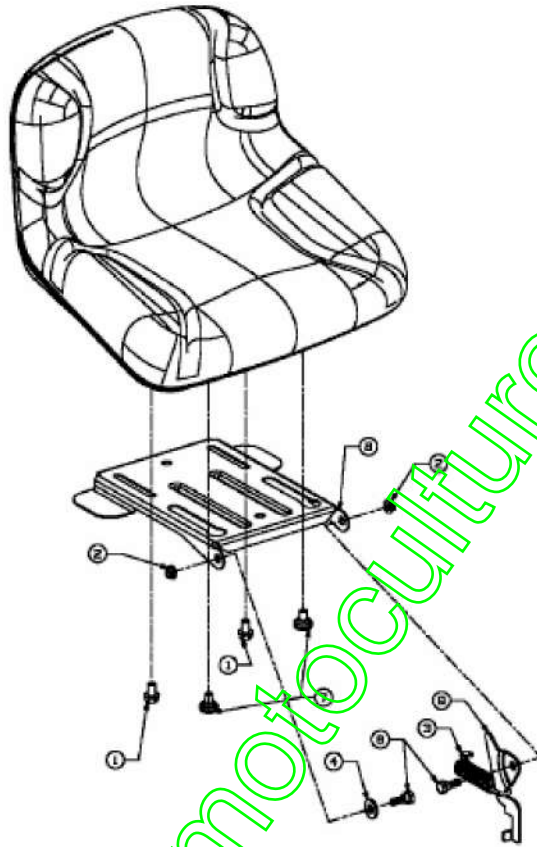


E3-02014A-01

Position	Numéro de pièce	Quantité	Désignation	Dimension
1	631-04028	1	VOLANT	STD GRIP:FINISH SCHWARZ
2	731-04040	1	COUVERCLE DE VOLANT	Ø 60mm:KUNSTSTOFF SCHWARZ

www.emc-motoculture.com

13BT513N477 (2007) > SUPPORT DE SIÈGE

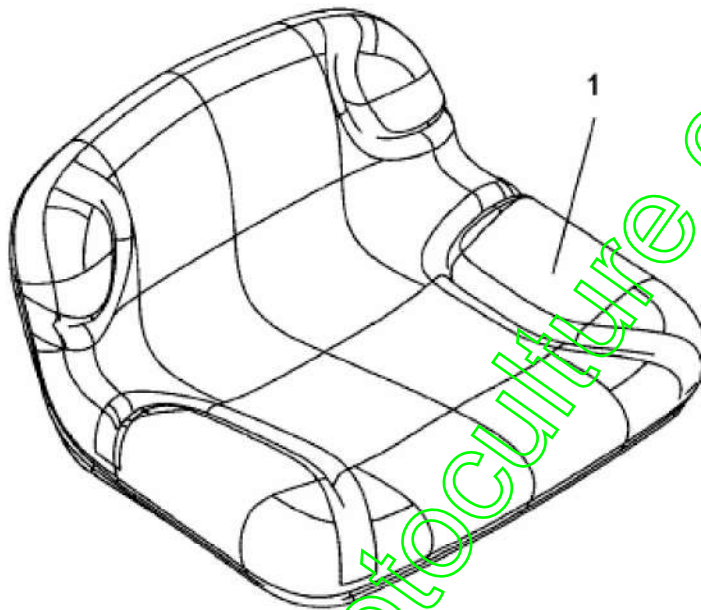


E3-02012A-01

Position	Numéro de pièce	Quantité	Désignation	Dimension
1	710-0870	2	VIS	710-0870 / 910-0870
2	712-0429	2	ÜCROU	FINISH:701-01000
3	732-1184	1	RESSORT	500er:FINISH:MTD STD 701-01000
4	736-0696	1	RONDELLE DIN 1440	AD25 x ID12 X 3 (24.6484.25)
6	738-0296	2	AXE EPAULE	FINISH:701-01000
7	738-04012	2	VIS DE SIEGE	3/8-16
8	783-04081A	1	PLAQUE SUPPORT D E SIEGE	(MANUELLE VERSTELLUNG)
9	783-1366	1	PATTE CONTACTEUR	VERZINKT

www.emc-motoculture.com

13BT513N477 (2007) > SIÈGE JUSQU'AU 05.11.2007



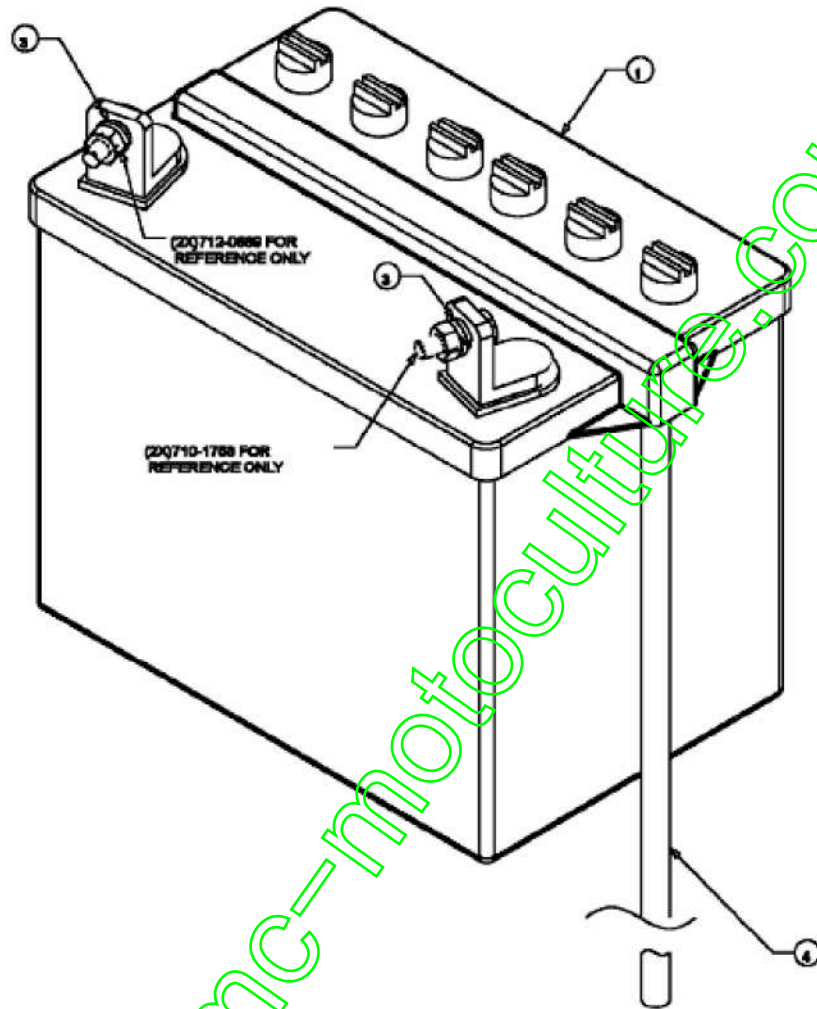
E3-02087A-01

www.emc-motoculture.com

Position	Numéro de pièce	Quantité	Désignation
1	757-04002A	1	SIEGE

www.emc-motoculture.com

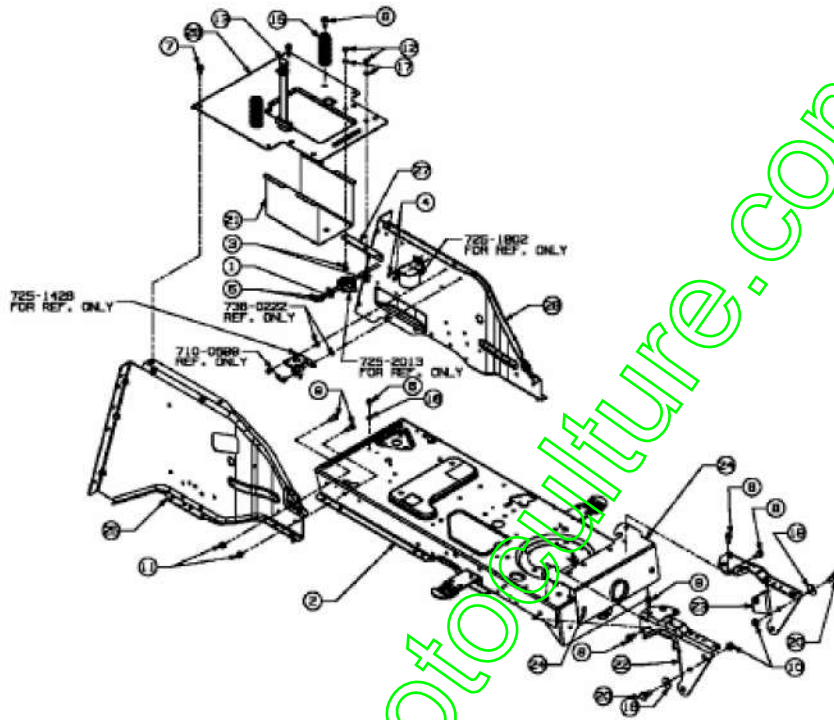
13BT513N477 (2007) > BATTERIE



Position	Numéro de pièce	Quantité	Désignation	Dimension
1	725-2057	1	BATTERIE	U1-9 (725-1707D)
3	736-0648	2	RONDELLE GROWER	FINISH:SPEC-100016 2 4.8195.14
4	750-04016	1	TUYAU D'AÛRATION B ATTERIE	6-0.5x1x700 PVC glaskla r

www.emc-motoculture.com

13BT513N477 (2007) > CHÂSSIS



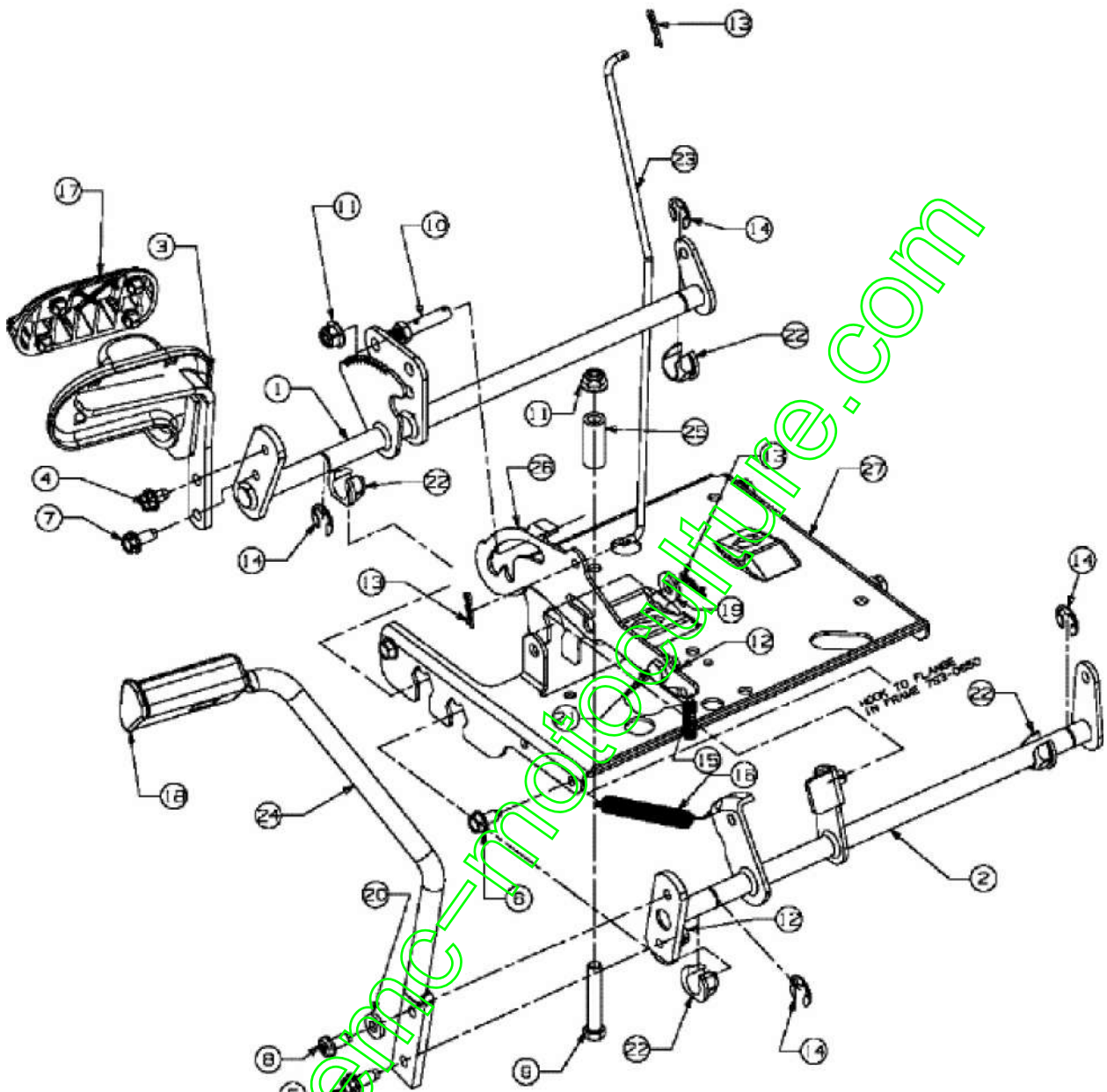
E3-02027A-01

Position	Numéro de pièce	Quantité	Désignation	Dimension
1	17962	1	PLAQUE DE SUPP. P. COMMUTATEUR	FINISH:WIE GESTANZT
2	683-04115	1	CHASSIS	SCHWEIßTEIL
3	710-0134	2	VIS 1/4" x 1/2" PLATE	FINISH:MTD STD 701-01000
4	710-0148	2	VIS	FINISH:701-01002 910-0148
5	710-0224	2	VIS PARK:#10-16:0.500:H XINDWSH	FINISH:MTD STD 701-01002
6	710-0599	1	VIS 1/4" x 1/2" SIX PANS CREUX	MTD SPEC-701-01002 or 101617
7	710-0726	2	VIS 5/16-12:0.750:HXINDWS	FINISH:MTD STD 701-01002
8	710-1260A	8	VIS TT:5/16-18:0.750:HXINDWSH	LAGERGEH.MESSERWELLE:701-01002
9	710-1681	6	VIS 1/4" x 1/2" SIX PANS CREUX	MTD SPEC-100015 21.1441.70
10	712-0431	2	ÜCROU STOP 3/8-16:GR F	FINISH:MTD SPEC-100015
11	712-0692	6	ÜCROU HEXAGONAL 24.1426.18	FINISH:SPEC-100015 24.1426.18
12	712-3006	2	ÜCROU HEXAGONAL	FINISH:PHOS AND OIL
13	723-0444	1	CEINTURE DE SÛCURITÛ BATTERIE	FINISH:SCHWARZ
15	732-04035	2	RESSORT DE SIEGE	FINISH:701-01000
16	736-0222	1	RONDELLE	FINISH:MTD STD 701-01001
17	736-0329	2	RONDELLE GROWER	FINISH:701-01001 24.8195.16
18	736-0331	2	RONDELLE CONIQUE	FINISH:MTD SPEC-100016
20	738-0143	2	VIS EPAULEE	FINISH:MTD SPEC 100015 (EU)
21	783-0349	1	BOÏTIER DE BATTERIE	FINISH:LACKIERT SCHWARZ *

Position	Numéro de pièce	Quantité	Désignation	Dimension
22	783-0726C	1	SUPPORT D'ESSIEU DROIT	FINISH:LACKIERT
23	783-0727C 637	1	783-0727A650	FINISH:LACKIERT / SCHWARZ LACK
24	783-0728	1	SUPPORT AVANT	783-0728
25	783-1318A 637	1	CHASSIS ARRIÈRE ; DROITE	SCHWARZ LACKIERT
26	783-1370C 637	1	SCHWARZ LACKIERT	SCHWARZ LACKIERT
27	783-1387A	1	CADRE SUPP. COMM. DE SIÈGE	VERZINKT
28	783-1410	1	SUPPORT DE SIEGE	F564.021.00

www.emc-motoculture.com

13BT513N477 (2007) > PEDALES



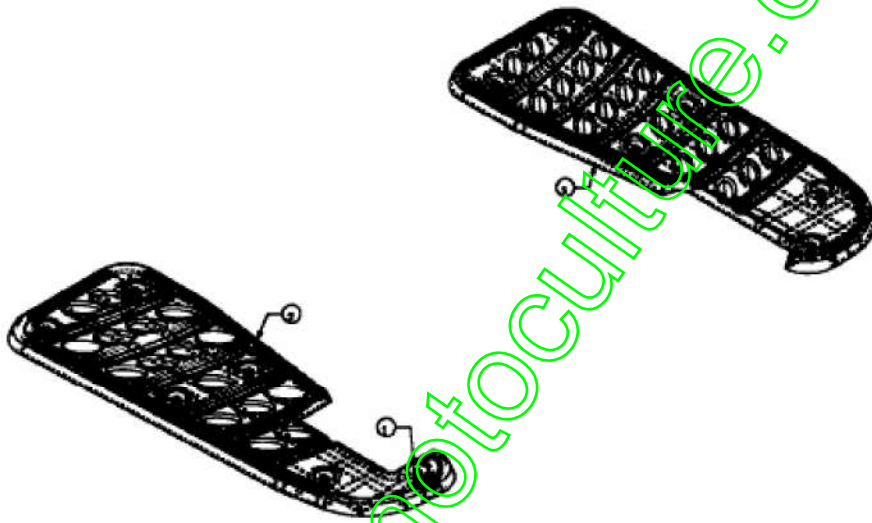
E3-02033C-01

Position	Numéro de pièce	Quantité	Désignation	Dimension
1	647-0062C	1	ARBRE CPL:HYDRO:500 LONG	SCHWEIßTEIL FINISH:LACKIERT
2	647-04102637	1	ARBRE DE PÜDALE DE FREIN	SCHWARZ LACKIERT
3	683-0267C	1	PEDAL CPLT:HYDRO	SCHWEISSTEIL:FINISH LACKIERT
4	710-0607	1	VIS HEX.TT5/16-18:.500 HXINDWSh	FINISH:MTD SPEC-701-01002
5	710-0650	1	VIS HEX.:TT:5/16-18:0.875	FINISH:MTD SPEC-701-01002
6	710-0726	4	VIS 5/16-12:0.750:HXINDWS	FINISH:MTD STD 701-01002
7	710-1260A	1	VIS TT:5/16-18:.750 HXINDWSH	LAGERGEH.MESSERWELLE:701-01002
8	710-1611B	1	VIS:TT:5/16-18:0.750:PANTRXI	FINISH:MTD SPEC-100015
9	710-3011	1	VIS HEX.:3/8-16:2.25:GR5:STD	FINISH:MTD STD 701-01000
10	711-1363	1	GOUJON FILETÜ:3/8-16:3/8x2.43	FINISH:PHOS & OIL
11	712-04065	2	ÜCROU HEXAGONAL	FINISH:SPEC-101616 912-04065
12	712-3004A	2	ÜCROU HEX.: 5/16-18:GR5:SD:LK	FINISH:701-01000
13	714-0104	3	GOUPILLE	FINISH:PHOS AND OIL
14	716-0106A	4	CIRCLIPS	FINISH:MTD SPEC 701-01001
15	732-0335	1	RESSORT	.405 DIA X 1.17 LG
16	732-0963	1	RESSORT	SPEC 701-01006 OR 701-01000
17	735-0662	1	GARNITURE DE PEDALE	FINISH:KUNSTSTOFF SCHWARZ
18	735-3049A	1	GARNITURE DE PEDALE DE FREIN	FINISH: SCHWARZ
19	736-3004	1	RONDELLE	FINISH:MTD STD 701-01000

Position	Numéro de pièce	Quantité	Désignation	Dimension
20	736-3008	1	RONDELLE	FINISH:MTD SPEC-701-01000
21	738-0155	1	VIS EPAULEE	MTD STD 701-01000 938-0155
22	741-3065B	4	BAGUE EXAGONALE RAINURÉE	GESCHLITZT FINISH SCHWARZ
23	747-04093A	1	TIGE DE FREIN	FINISH:701-01006 OR 701-01007
24	747-04641637	1	PÛDALE DE FREIN	747-04641637
25	748-0415B	1	ENTRETOISE	385 ID x .635 OD x1.54
26	783-0663E	1	CONSOLE: FREIN D'ARRÊT: HYDRO	FINISH:SIEHE ZG.
27	783-1335C	1	STÜTZKONSOLE LENKUNG:500	FINISH:PAINT

www.emc-motoculture.com

13BT513N477 (2007) > MARCHE PIED ANTI-DÉRAPAND

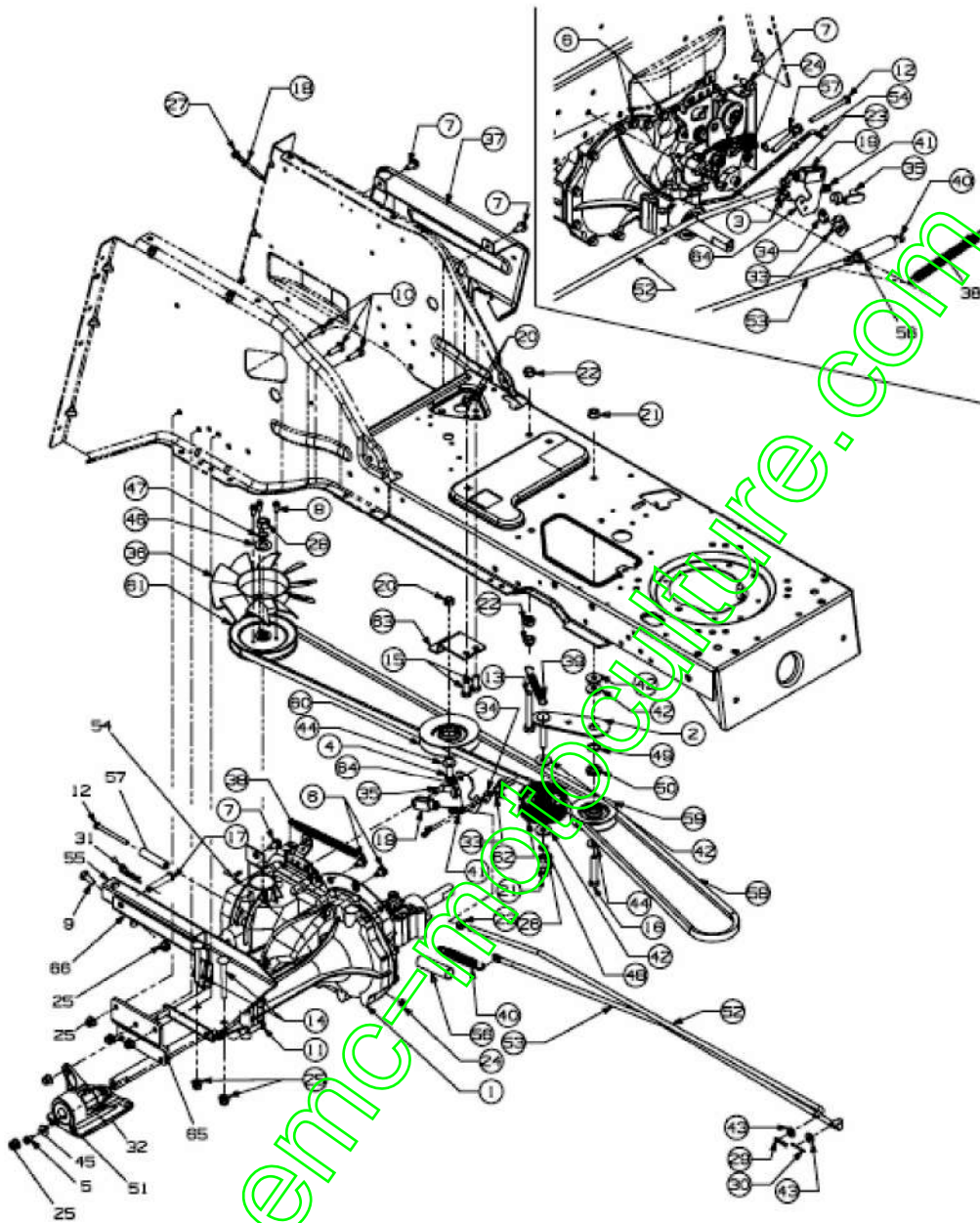


E3-02034A-01

Position	Numéro de pièce	Quantité	Désignation	Dimension
1	726-3046	12	CLIP DE FIXATION:.250 DIA	FINISH:KUNSTSTOFF SCHWARZ
2	735-0656	1	MARCHE PIED DROITE	FINISH:KUNSTSTOFF SCHWARZ
3	735-0693	1	MARCHE PIED GAUCHE	735-0693-0637

www.emc-motoculture.com

13BT513N477 (2007) > ENTRAÎNEMENT DE ROULEMENT



E3-02036B-01

Position	Numéro de pièce	Quantité	Désignation	Dimension
1	618-0389A	1	TRANSMISSION	NACHARBEIT ZUS.LOCH AN KONSOLE
2	683-0604A	1	CADRE SUPP. CPL.:GAL. TEND. DB	SCHWEISSTEIL:683-0604 A-Z
3	710-0227	2	VIS	FINISH:MTD STD 701-01002
4	710-0344	1	VIS HEX.:3/8-16:1.50:GR 5:SPEC	FINISH:701-01000
5	710-0599	1	VIS $\dot{\bar{I}}$ SIX PANS CREUX	MTD SPEC-701-01002 or 101617
6	710-0607	2	VIS HEX.TT5/16-18:.500HXINDWSH	FINISH:MTD SPEC-701-01002
7	710-0726	3	VIS 5/16-12:0.750:HXINDWS	FINISH:MTD STD 701-01002
8	710-1189	3	VIS HEXAGONALE	FINISH:MTD STD 701-01002
9	710-1681	1	VIS $\dot{\bar{I}}$ SIX PANS CREUX	MTD SPEC-100015 21.1441.70
10	710-1682	3	VIS	FINISH:SPEC-100015 21.1441.72
11	710-1683	2	VIS HEX.:M8x30 DIN 933 -8.8	FINISH:MTD701-01001 21.1441.74
12	710-1766	1	VIS HEX.	ZN5GL CB (21.1443.60)
13	710-1771	1	VIS HEX.:M10x70 DIN933 -8.8	FINISH:MTD 701-01000
14	710-1895	2	VIS	MIT 4KT.-ANS:8.8
15	710-3001	2	VIS HEX. 3/8-16:.880:GR 5:STD	FINISH:SPEC-701-01000 910-3001
16	710-3144	1	VIS HEX.: 3/8-16:2.00:GR 5:STD	FINISH:STD 701-01000 910-3144
17	711-0679A	1	GOUJON $\dot{\bar{I}}$ ÜPINGLER	FINISH:SIEHE ZG.
18	711-0747	1	GUIDE COURROIE	FINISH:SIEHE ZG.
19	711-1407	1	T α TE DE FOURCHE ZN5 GL CB DIN71	Zn5glcB 9S20K 28.6218.17
20	712-0375	3	ECROU	FINISH:701-01000

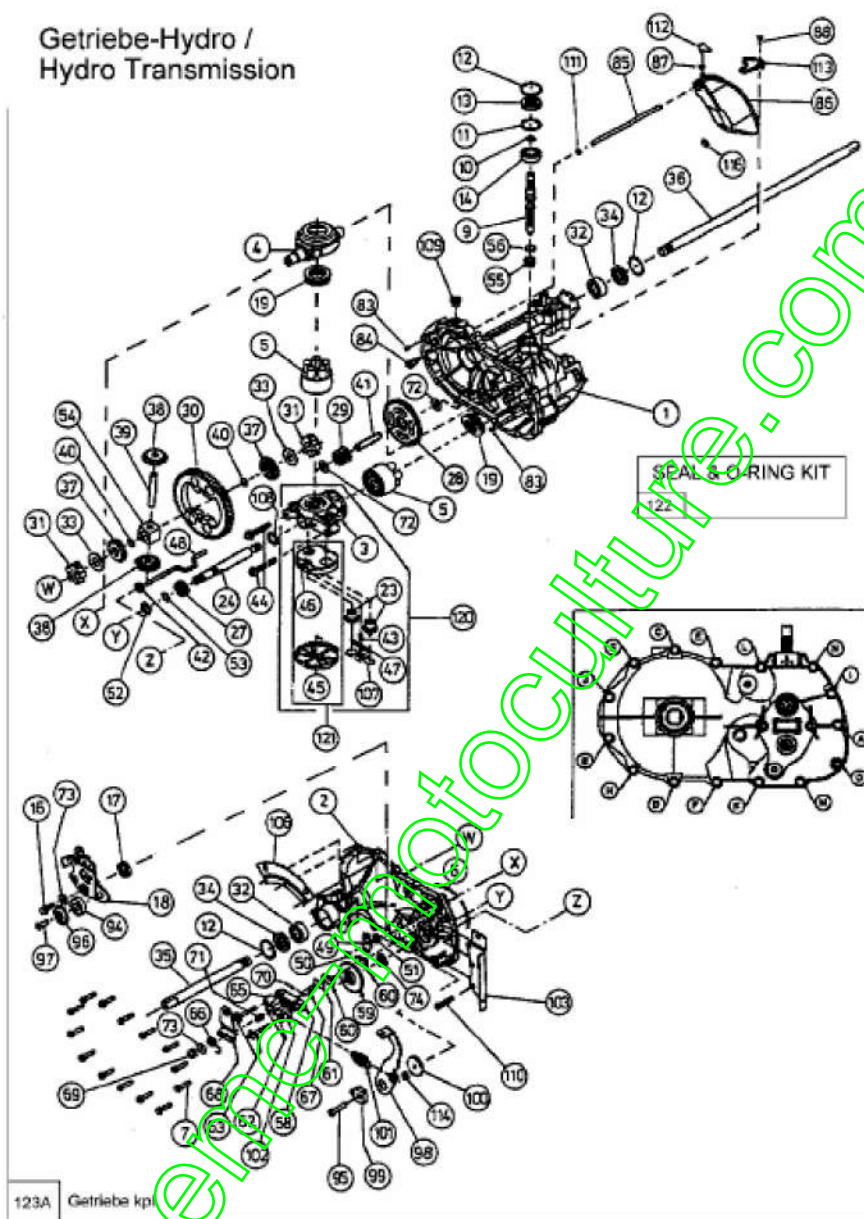
Position	Numéro de pièce	Quantité	Désignation	Dimension
21	712-0431	2	ÜCROU STOP 3/8-16:GR F	FINISH:MTD SPEC-10001 5
22	712-0637	3	ÜCROU	MTD SPEC 701-101616 2 4.1426.22
23	712-0690	1	ÜCROU HEXAGONAL	FINISH:MTD701-01000 2 4.1421.18
24	712-0691	1	ÜCROU HEXAGONAL	MTD SPEC-100015 24.14 26.14
25	712-0714	8	ÜCROU	FINISH:MTD SPEC-10001 5
26	712-3017	1	ÜCROU HEXAGONAL	FINISH:701-01000
27	712-3027	1	ÜCROU HEXAGONALE 1/4-20:GRF	FINISH:MTD STD 701-010 00
28	712-3066	1	ÜCROU HEXAGONAL 1/2 -20 GR5	FINISH:MTD STD 701-010 00
29	714-0104	1	GOUPILLE	FINISH:PHOS AND OIL
30	714-0111	1	GOUPILLE FENDUE 3/32: 1.0"	FINISH:MTD SPEC-10001 5
31	714-0147	1	GOUPILLE RESSORT: .1 25 X 1.75	FINISH:SIEHE ZG.
32	719-0534	1	BLOC EMBASE	FINISH:PLAIN
33	725-1773	1	AGRAFE DE SECURITE	FINISH:SIEHE ZG.
34	726-0320	1	PLAQUE D'ISOLATION	FINISH:NATUR ODER SC HWARZ
35	726-0457	1	BOULON: M8-32 DIN 717 52	9S20K 25.9425.12
36	731-1449A	1	HELICE DE REFROIDISS EMENT	FINISH:WEISS
37	731-2542A	1	COUVERCLE ARRIÈRE V ERS.LONG.	FINISH:SCHWARZ HINTE N
38	732-0308	1	RESSORT	FINISH:PHOS & OIL
39	732-0429A	1	RESSORT	FINISH:PHOSPHATE AN D OIL
40	732-0716	1	RESSORT &&&	732-0716
41	732-0891A	1		RDF 2020 ROSTFREI

Position	Numéro de pièce	Quantité	Désignation	Dimension
			RESSORT à PRES.-CONT. D. FREIN	
42	736-0258	4	RONDELLE PLATE .385x1.0x.135	FINISH:MTD 701-01000 936-0258
43	736-0275	2	RONDELLE	FINISH:MTD STD 701-01000
44	736-0300	2	RONDELLE	FINISH:MTD SPEC-100015
45	736-0685	1	RONDELLE	MTD SPEC 100015 24.6486-16
46	736-0707	1	RONDELLE	ST 24.6481.28
47	736-0751	1	RONDELLE	13IDx18ADx1.7H
48	736-0755	1	RONDELLE	10 SCHNORR 24.8190.22
49	736-0773	1	RONDELLE	24.6273.68
50	738-0372B	1	RONDELLE EPAULEE	FINISH:GEÖLT
51	741-0998	1	ROULEM. à BIL. 75IDx40ODx12	400er HYDRO GETRIEBE
52	747-1301	1	COMMANDE D'EMBRAYAGE	FINISH:GELBVERZINKT, SIEHE ZG.
53	747-1302B	1	TIGE DE FREIN HYDRO 500 LONGUE	FINISH:GELBVERZINKT, SIEHE ZG.
54	747-1315B	1	TIGE:HYDRO:BYPASS:500LWB	LANGER RADSTAND
55	749-04013	1	TUYAU DISPOSITIF D'ATTACHE	30mm x 30mm x 216 LG:LACKIERT
56	750-0802	1	ENTRETOISE / .640IDx.760DX2.63	FINISH:KUNSTSTOFF SCHWARZ
57	750-1329	1	ENTRETOISE	FINISH:GLANZVERZINKT, SIEHE ZG.
58	754-0125A	1	COURROIE TRANSMISSION HYDRO	POLY
59	756-0236	1	GALET TENDEUR	SCHWARZ LACKIERT ODER VERZINKT
60	756-0487	1	GALET TENDEUR	FINISH:FARBE SCHWARZ

Position	Numéro de pièce	Quantité	Désignation	Dimension
61	756-1052	1	POULIE PLATE	400er HYDRO/S.SPERRLAGER
62	756-3054A	1	POULIE TENDEUR	FINISH:SIEHE ZG
63	783-04639 A	1	HALTER:RIEMENSCHLEIBE:500 HYDRO	FINISH:PAINT
64	783-0786	1	PLAQUE DE CONTACT POUR FREIN	RÜCKWAND HYDRO:GLANZVERZINKT
65	783-1371	1	SUPPORT	FINISH:LACKIERT
66	783-1372	1	SUPPORT D'ATTELAGE	LANGER RADSTAND:LACKIERT

www.emc-motoculture.com

13BT513N477 (2007) > BOÎTE DE VITESSE HYDROSTATIQUE



E3-01407B-01

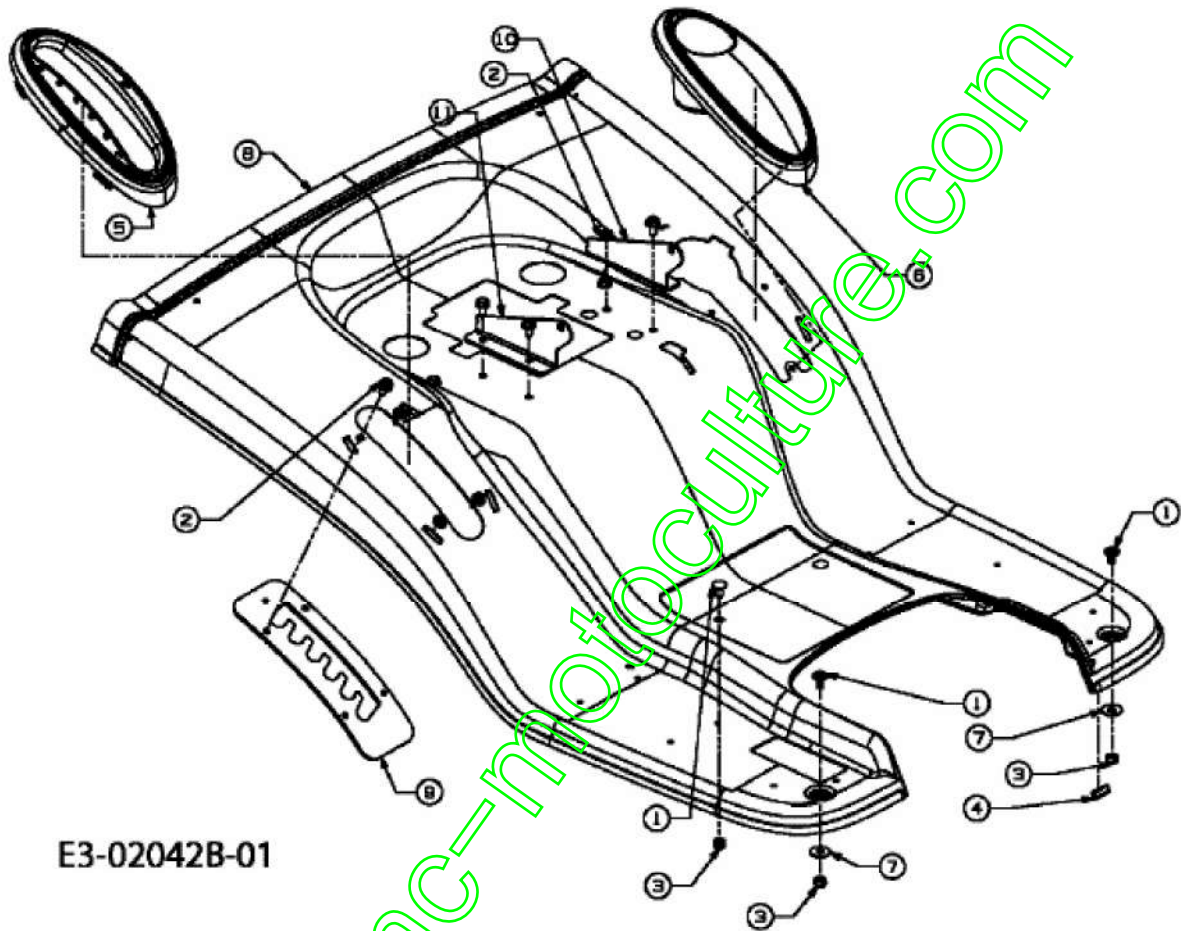
Position	Numéro de pièce	Quantité	Désignation	Dimension
1	HG-70467	1	CARTER DE BOÏTE VIT ESSES CPL.	HG-70467
2	HG-70468	1	COUVERCLE DE BOÏTI ER CPL.	HG-70468
3	HG-70477	1	CORPS DE POMPE	HG-70477
4	HG-51048	1	DISQUE INCLINÜS	HG-51048
5	HG-70331	1	BLOC CYLINDRE CPL.	HG-70331
6	HG-50928	1	JOINT	50928
7	HG-51190	14	VIS HEX.: 1/4-20X1.25	HG-51190
9	HG-51062	1	ARBRE D'ADMISSION	HG-51062
10	HG-200002 2	1	CIRCLIPS	HG-2000022
11	HG-50951	1	DOUILLE	HG-50951
12	28.3592.40	3	CIRCLIPS DIN 472	40X1,75 FEDERST.
13	HG-51161	1	BAGUE D'ÜTANCHÜIT Ü	0.67X1.58X0.276 94M9029 8
14	HG-50315	1	ROULEMENT ; BILLES	17MMIDX40MMODX12M M
16	HG-51064	1	VIS HEXAGONALE	1/4-20X1.25
17	HG-51140	1	BAGUE D'ÜT. 18X32X7 DIN 3760	51140/94M90299
18	HG-51119	1	BRAS DE CONTRÖLE	HG-51119
19	HG-50551 P	2	PALIER DE BUTÜE	HG-50551P
23	HG-51207	2	BOUCHON	HG-51207
24	HG-50966	1	ARBRE DE MOTEUR	HG-50966
27	HG-51130	1	PIGNON 13 DENTS	HG-51130
28	HG-51129	1	PIGNON	10 ZÄHNE/48 ZÄHNE
29	HG-51043	1	PIGNON	10 ZÄHNE
30	HG-51044	1	PIGNON	60 ZÄHNE
31	HG-51088	2	DOUILLE DE PALIER	0.75X1.75X0.625

Position	Numéro de pièce	Quantité	Désignation	Dimension
32	HG-51089	2	DOUILLE DE PALIER EX TÜRIEUR	51089
33	HG-44875	2	RONDELLE	3/4 IDX1-1/2 OD
34	HG-51066	2	BAGUE D'ÜTANCHÜIT Ü	HG-51066
35	HG-51106	1	ARBRE D'AXE GAUCHE	0.75X0.12 DD
36	HG-51105	1	ARBRE D'AXE DROITE	0.75X21.76
37	HG-44096	2	PIGNON CONIQUE	44096
38	HG-44097	2	PIGNON CONIQUE	15 ZÄHNE 0.5" ID
39	HG-50146	1	ARBRE	HG-50146
40	HG-44871	2	CIRCLIPS	HG-44871 *
41	HG-51083	1	GOUPILLE	HG-51083
42	HG-51100	1	RONDELLE MAGNETIQUE	HG-51100
43	HG-51136	1	RESSORT-BYPASS	HG-51136
44	HG-50016	2	VIS	3/8-24X2.5"LG.
45	HG-70756	1	FILTRE COMPLET	70756
46	HG-70756	1	FILTRE COMPLET	70756
47	HG-51091	1	HG-51091	HG-51091
48	HG-51098	1	TIGE-BYPASS	HG-51098
49	HG-51135	1	LEVIER DÉRIVATION	51135/94M90225
50	HG-51116		CIRCLIPS	0.25" AUßEN
51	HG-51081	1	BAGUE D'ÜTANCHÜIT Ü	HG-51081
52	HG-44371	1	RONDELLE	5/8 ID X 1.0 OD X 0.05
53	HG-44145	1	BAGUE DE SÜCURITÜ	44145
54	HG-51071	1	PALIER CENTER BLOC K	HG-51071
55	HG-2003014	1	RESSORT	HG-2003014
56		1	RONDELLE	HG-2003017

Position	Numéro de pièce	Quantité	Désignation	Dimension
	HG-2003017			
58	HG-62589	1	PLATEAU DE FREIN	HG-62589
59	HG-51072	1	DISQUE DE FREIN	HG-51072
60	717-0678	2	PLAQUETTE DE FREIN	FINISH:
61	717-0682	1	INSERT DE FREIN	FINISH:NONE 917-0682
62	741-0343	2	GOUJON DE PRESSION 5/16"	FINISH:SIHE ZG. 941-0343
63	HG-51146	2	VIS	1/4-20X2W/PATCH
65	HG-23711	1	DOUILLE	DREHFEDER
66	HG-50884		RESSORT DE FREIN	50884/94M90384
67	HG-44138	1	GOUJON FILETÉ	5/16-24
68	HG-51142	1	LEVIER DE FREIN	51142/94M90209
69	712-0335	1	ECROU CONIQUE 5/16-24"	712-0335
70	714-0507	1	GOUPILLE FENDUE 3/32 X .750	FINISH:MTD SPEC-100015
71	HG-50919	1	RESSORT DE FREIN	HG-50919
72	HG-50132	2	RONDELLE	HG-50132
73	736-0371	2	RONDELLE 1.344XA .875"	FINISH:701-01001
74	HG-70719	1	KIT DE BAGUE D'ÉTANCHÉITÉ	70719
83	90048002506	2	BOULON	HG-9004800-2506
84	HG-51143	1	CONNECTEUR	5/16SAE5/32TUBE
85	HG-51147	1	TUYAU	HG-51147
86	HG-70503	1	SET COMPENSATEUR	HG-70503
87	HG-51251	1	COUVERCLE, SOUPAPE	HG-51251
88	HG-50653	1	VIS	10-32 X 1/2
94	HG-44147	1	ROULEMENT À BILLES	0.62 ID X 1.38 X 0.44

Position	Numéro de pièce	Quantité	Désignation	Dimension
95	HG-50837	1	VIS	5/16-24X1-1/2
96	HG-51200	1	DOUILLE	HG-51200
97	HG-50870	1	VIS	HG-50870
98	HG-51120	1	LEVIER DE RELACHE	HG-51120
99	HG-51097	1	PIÈCE DE RÉGLAGE	HG-51097
100	HG-51122	1	RONDELLE	0.325ODX1.60IDX0.150W
101	HG-51131	1	RESSORT DE TRACTIO N	51131/94M90380
102	HG-51123	1	DOUILLE	0.560DX0.26IDX0.87
103	HG-51137	1	EQUERRE	HG-51137
106	HG-51138	1	CADRE SUPPORT	HG-51138
107	HG-51134	1	DÉFLECTEUR	HG-51134
108	HG-51069	1	RONDELLE-ARBRE MO TEUR	51069/94M90404
109	900511056 00	1	BOUCHON FILETÜ	HG-9005110-5600
110	HG-50868	1	VIS DE TORX	HD 5/16-18
111	HG-51144	1	RONDELLE-O	0.07X0.301ID
112	HG-51252	1	GUIDAGE D'AIR	51252
113	HG-51179	1	PLAQUE D'ARRET	HG-51179
114	HG-51184	1	RONDELLE GROWER	HG-51184
116	HG-51196	1	JOINT	HG-51196
120	HG-70757	1	CORPS HYDRAULIQUE	70757
121	HG-70756	1	FILTRE COMPLET	70756
122	HG-70463	1	JEU DE JOINTS	HG-70463
123A	618-0389A	1	TRANSMISSION	NACHARBEIT ZUS.LOCH AN KONSOLE

13BT513N477 (2007) > JUPE

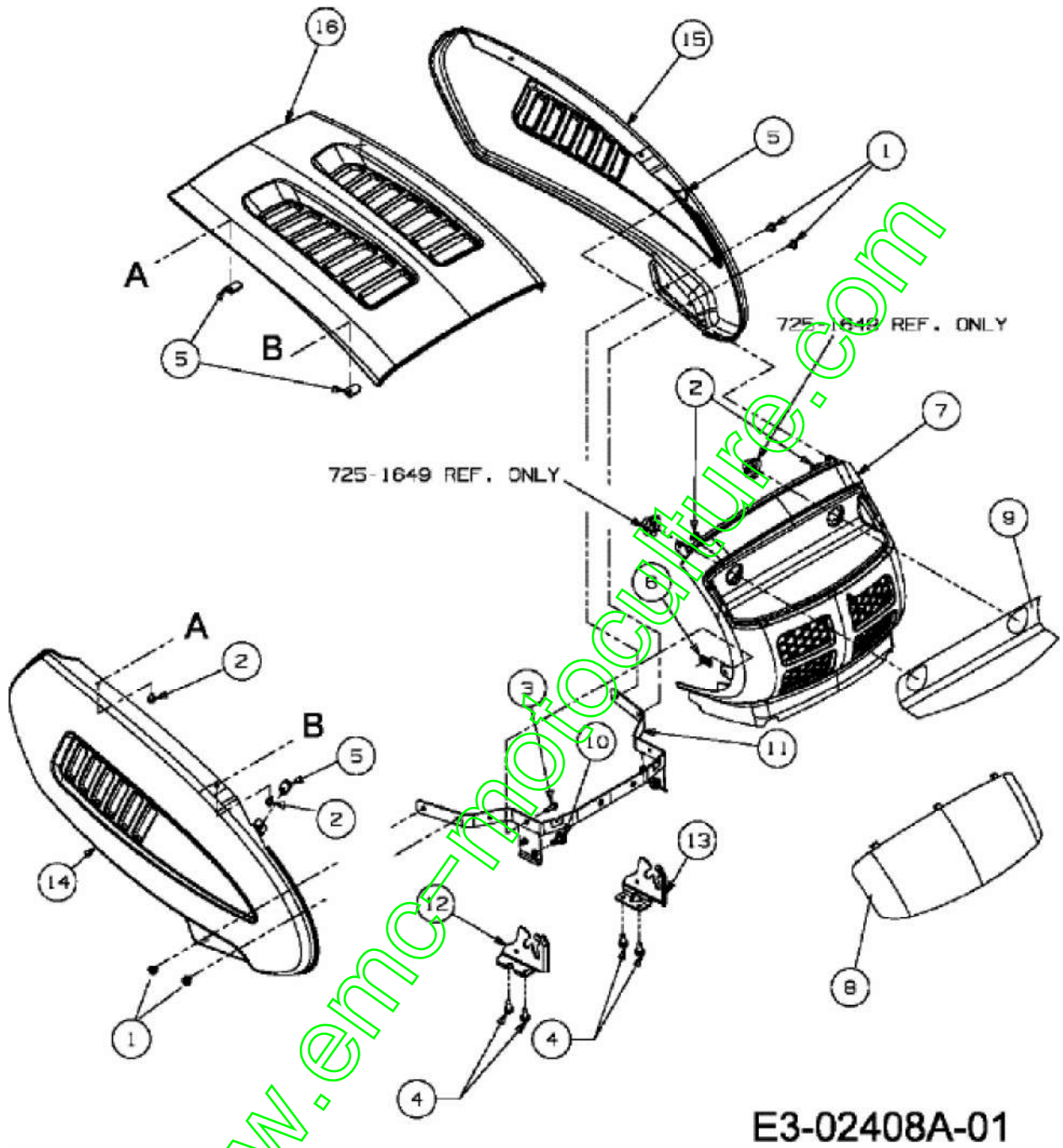


E3-02042B-01

Position	Numéro de pièce	Quantité	Désignation	Dimension
1	710-0260A	4	VIS à TÊTE PL. 5/16-18:0.6 2 GR5	FINISH:701-01000
2	710-0726	10	VIS 5/16-12:0.750:HXIND WS	FINISH:MTD STD 701-0 1002
3	712-0429	4	ÜCROU	FINISH:701-01000
4	731-0511	1	BORDURE DE PROTECTI ON	FINISH: SCHWARZ, SIE HE ZG.
5	731-2546A	1	COUVERCLE DROITE	FINISH: KUNSTSTOFF SCHWARZ
6	731-2549	1	CACHE	FINISH: SCHWARZ
7	736-3078	2	RONDELLE .344 x 1.00 x 063:HT	FINISH:701-01001
8	783-04616	1	JUPE ARRIERE	FINISH: PAINT F564.01 9.00
9	783-1404A	1	PLAQUE SELECTEUR HA UTEUR DE	450/500: FINISH: GLANZ VERZINKT
10	783-1496	1	SUPPORT DE SIEGE GA UCHE	FINISH: LACKIERT
11	783-1500	1	SUPPORT DE SIEGE DR OIT	FINISH: LACKIERT

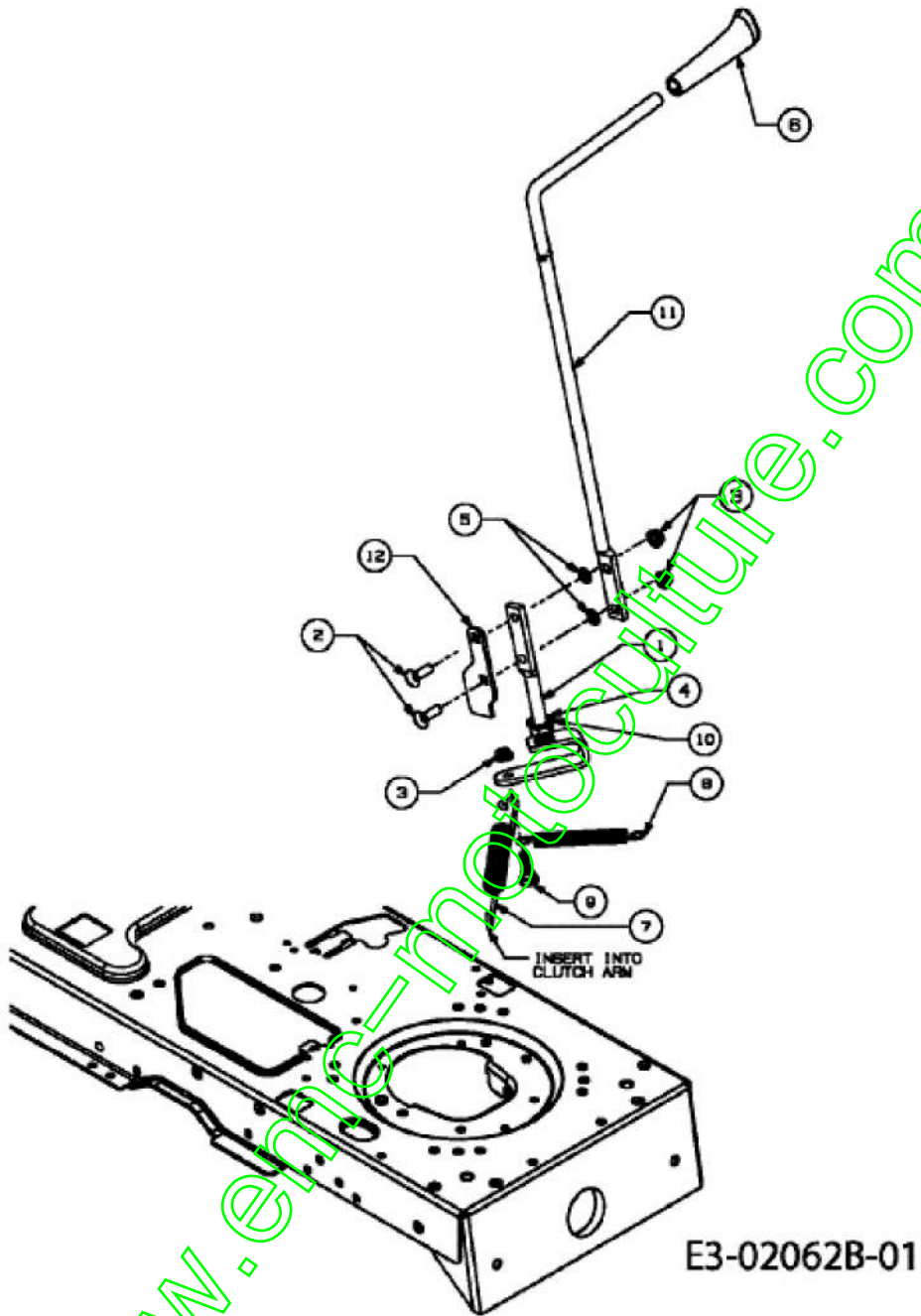
www.emc-motoculture.com

13BT513N477 (2007) > CAPOT DE MOTEUR 3-STYLE



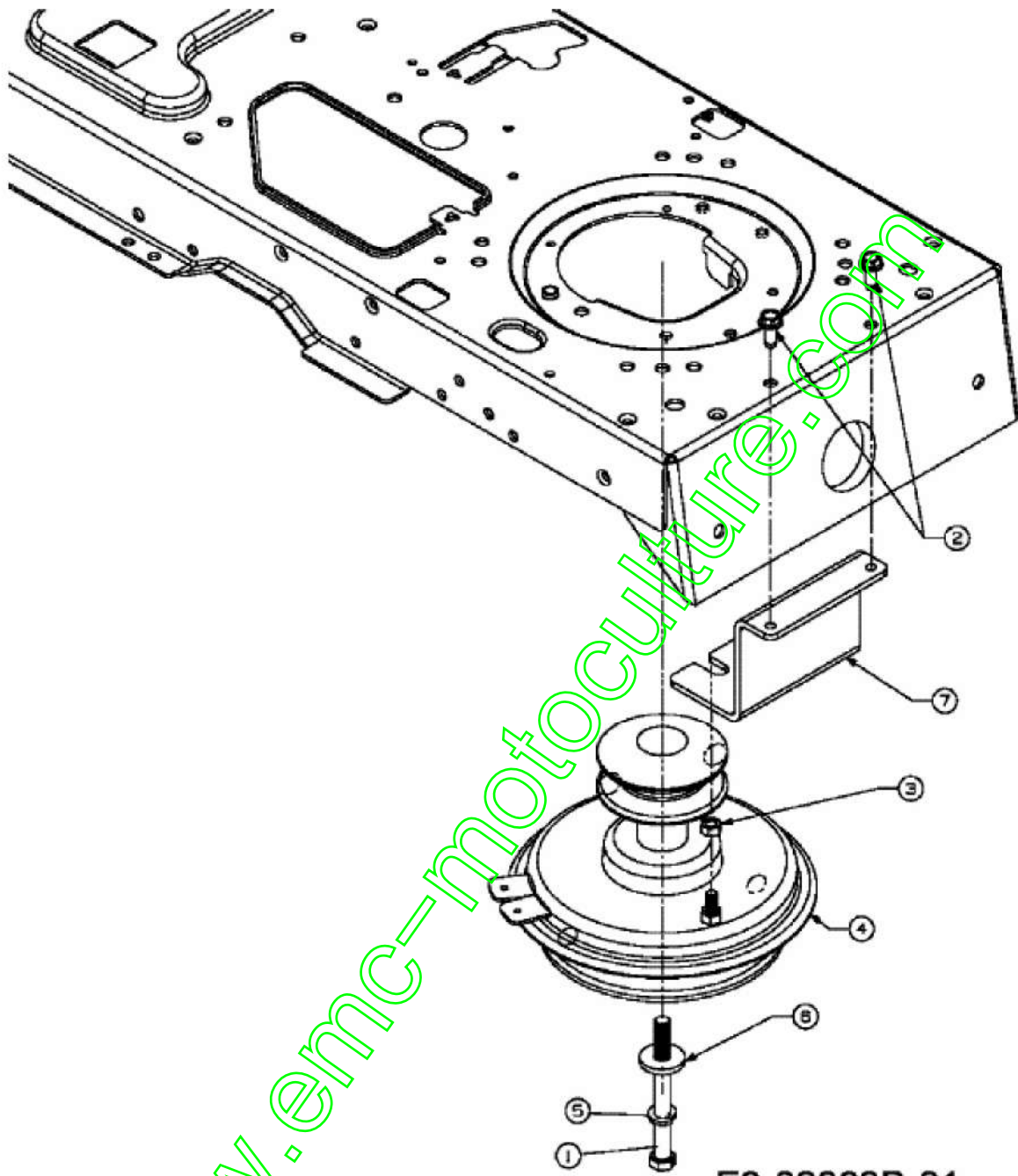
Position	Numéro de pièce	Quantité	Désignation	Dimension
1	710-04593	4	VIS 5/16-18:0.375:PANTR XI	FINISH:MTD SPEC-701-01002
2	710-0599	6	VIS j SIX PANS CREUX	MTD SPEC-701-01002 or 101617
3	710-0642	2	VIS1/4-20:0.750	MTD SPEC-701-01002 910-0642
4	710-0726	4	VIS 5/16-12:0.750:HXIND WS	FINISH:MTD STD 701-01002
5	712-0185	6	ÜCROU EN TÛLE	1/4-20:SPD U-TYPE
6	712-0292	2	ÜCROU j CAGE 1/4-20	FINISH:PHOS & OIL
7	731-05442	1	CALANDRE 3 STYLE:500	FINISH: SCHWARZ
8	731-2637	1	OPTIQUE DE PHARE	MIT LOGO / 931-2637
9	731-2430	1	FILM DE RÛFLECTEUR 9 STYLE	400/700
10	738-04091	4	VIS j ÜPA 43 x.29:TT:5/16-18	FINISH:701-01002
11	783-04606A	1	FRONTBLECH:HAUBE:3-Style	FINISH:LACKIERT
12	783-04840	1	HAUBENHALTER:RECHTS:3-Style	FINISH:LACKIERT
13	783-04841	1	HAUBENHALTER:LINKS:3-Style	FINISH:LACKIERT
14	783-04921	1	PIËCE LATËRALE j DROIT 3 STY	FINISH:LACKIERT
15	783-04924	1	PIËCE LATËRALE j GAUCHE 3 STY	FINISH:LACKIERT
16	783-0783	1	CAPOT 3/9 STYLE	FINISH:LACKIERT

13BT513N477 (2007) > ENCLÈCHEMENT PLATEAU DE COUPE



Position	Numéro de pièce	Quantité	Désignation	Dimension
1	647-04045637	1	LEVIER PTO MANUELLE	SCHWEIßTEIL / SCHWARZ LACKIERT
2	710-0276	2	VIS à Tête PLATE: 5/16-18:1.00	FINISH:701-01000
3	712-3004A	2	ÛCROU HEX.: 5/16-18:GR5:SD:LK	FINISH:701-01000
4	716-0104	1	CIRCLIPS:.500 DIA ARBRE	FINISH:ÖL BENETZT
5	726-0201	2	RONDELLE .3125 ID	FINISH:SPEC-101617
6	631-04247	1	POIGNÉE CPL:PTO:500	MIT AUFKLEBERINFO EIN/AUS
7	732-04000B	1	RESS. DE TRACT.:.755 ODx10.6 LG	FINISH:SIEHE ZG.
8	732-04174	1	RESSORT.50 OD x 5.0 LG	FINISH:SIEHE ZG.
9	738-0138A	1	VIS EPAULEE	FINISH:MTD STD 701-01006
10	741-0708	1	BAGUE	GESCHLITZT
11	747-1112D	1	LEVIER PLATEAU PTO MANUEL.	FINISH:SIEHE ZG.
12	783-1497-Z	1	BARREAU DE JONCTION	VERZINKT

13BT513N477 (2007) > POULIE MOTEUR

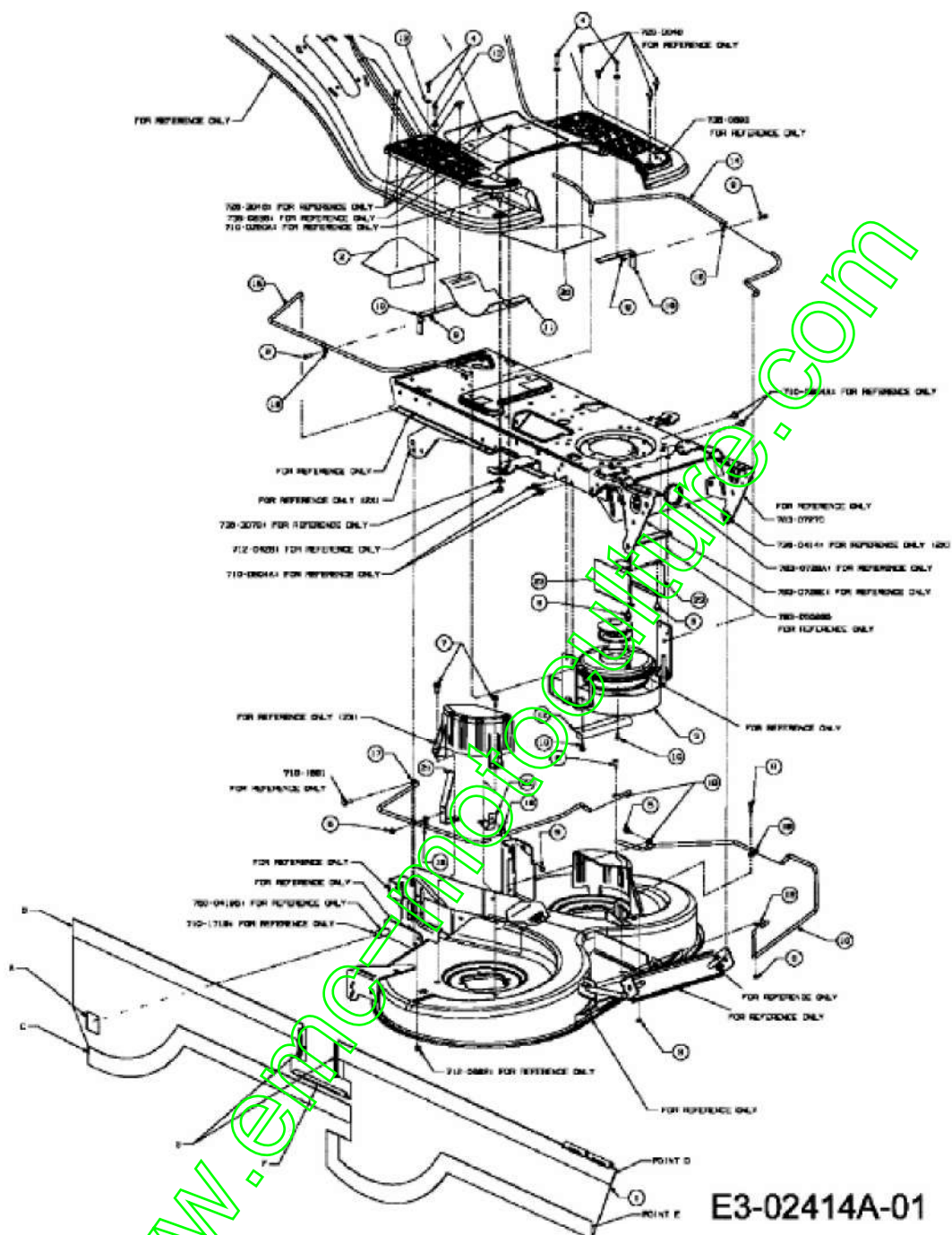


E3-02063B-01

Position	Numéro de pièce	Quantité	Désignation	Dimension
1	710-04002	1	VIS HEX. 7/16-20:4.50:GR5:STD	FINISH:MTD STD 701-01000
2	710-1260A	2	VIS TT:5/16-18:.750 H XINDWSH	LAGERGEH.MESSERWELLE:701-01002
3	712-3010	1	ÜCROU HEX. 5/16-18:GR5	FINISH:MTD SPEC 701-01000
4	717-1787A	1	P.T.O	KUGELLAGER 26.1026.05
5	736-0171	1	RONDELLE GROWE R	FINISH:MTD STD 701-01001
6	736-0322	1	RONDELLE .450 X 1.250 X .164	FINISH:701-01001 936-0322
7	783-05026-NA	1	SUPPORT PTO	NACHARBEIT AUS 783-05026

www.emc-motoculture.com

13BT513N477 (2007) > COUVERCLE DE PROTECTION COURROIE

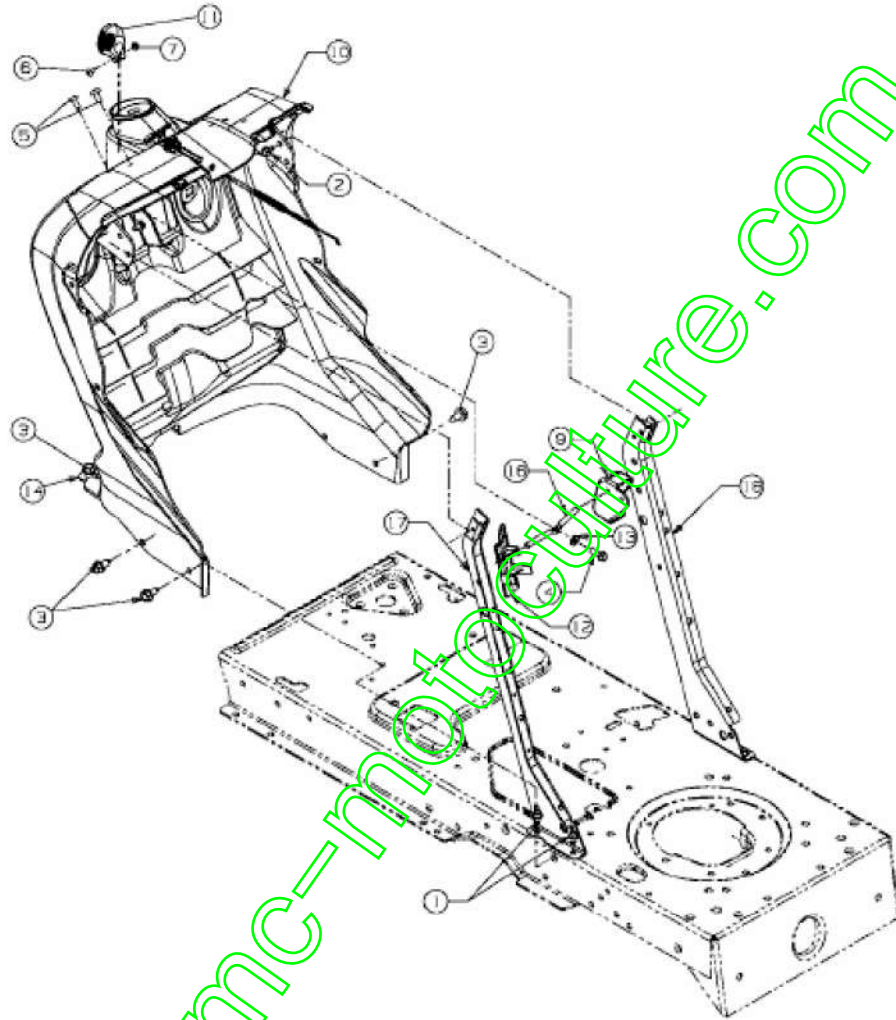


Position	Numéro de pièce	Quantité	Désignation	Dimension
1	664-04062 A	1	TISSU	664-04062A
2	683-0359	1	EINGREIFSCHUTZ:RE:HI: KPL.	450/500:E+NDECK:SCH WEISST.LACK
3	683-04281	1	SCHUTZ:MOTORKEILRIE MENSCHENSCHEIBE	GLEICH E/N DECK LACK IERT
4	710-04406	4	VIS	FL.KOPF UND BUND:701 -01006
5	710-0599	3	VIS SIX PANS CREUX	MTD SPEC-701-01002 or 701617
6	710-0604A	2	VIS 5/16-18:0.625	FINISH:MTD SPEC-701-0 1002
7	710-0650	2	VIS HEX.:TT:5/16-18:0.87 5	FINISH:MTD SPEC-701-0 1002
8	710-1753	4	VIS	FINISH:Zn5glCB 21.1441. 48
9	712-0691	4	ÜCROU HEXAGONAL	MTD SPEC-100015 24.14 26.14
10	726-3046	2	CLIP DE FIXATION: .250 D IA	FINISH:KUNSTSTOFF S CHWARZ
11	731-04503	1	COUVERCLE	500
12	731-04504	1	731-04504	SCHWARZ:450/500:E+N DECK:FRANC
13	736-0400	4	RONDELLE PLATE .194x. 62x.063	FINISH:MTD STD 701-01 000
14	747-04545	1	TRINGLE GAUCHE	FINISH:701-01000
15	747-04546	1	TRINGLE DROITE	FINISH:701-01000
16	747-04555	1	TRINGLE GAUCHE	FINISH:701-01000
17	747-04556	1	TRINGLE INFÜRIEURE D ROITE	FINISH:701-01000
18	783-05083	8	783-05083	783-05083
19	783-05144	2	NOIR	
20	783-05150	1	BLECHDECKL:DECK:HIN TEN:500 E/N	FINISH:LACKIERT

Position	Numéro de pièce	Quantité	Désignation	Dimension
21	783-05168	1		
22	783-05193	1	BLECHWINKEL:DECK:RECHTS VORNE	450/500:N-DECK FINISH: LACKIERT
23	783-05202	2	MOTORSCHIEBEN-ABDECKUNG:	450/500:E+N DECK:TRANSPARENT/HYDRO

www.emc-motoculture.com

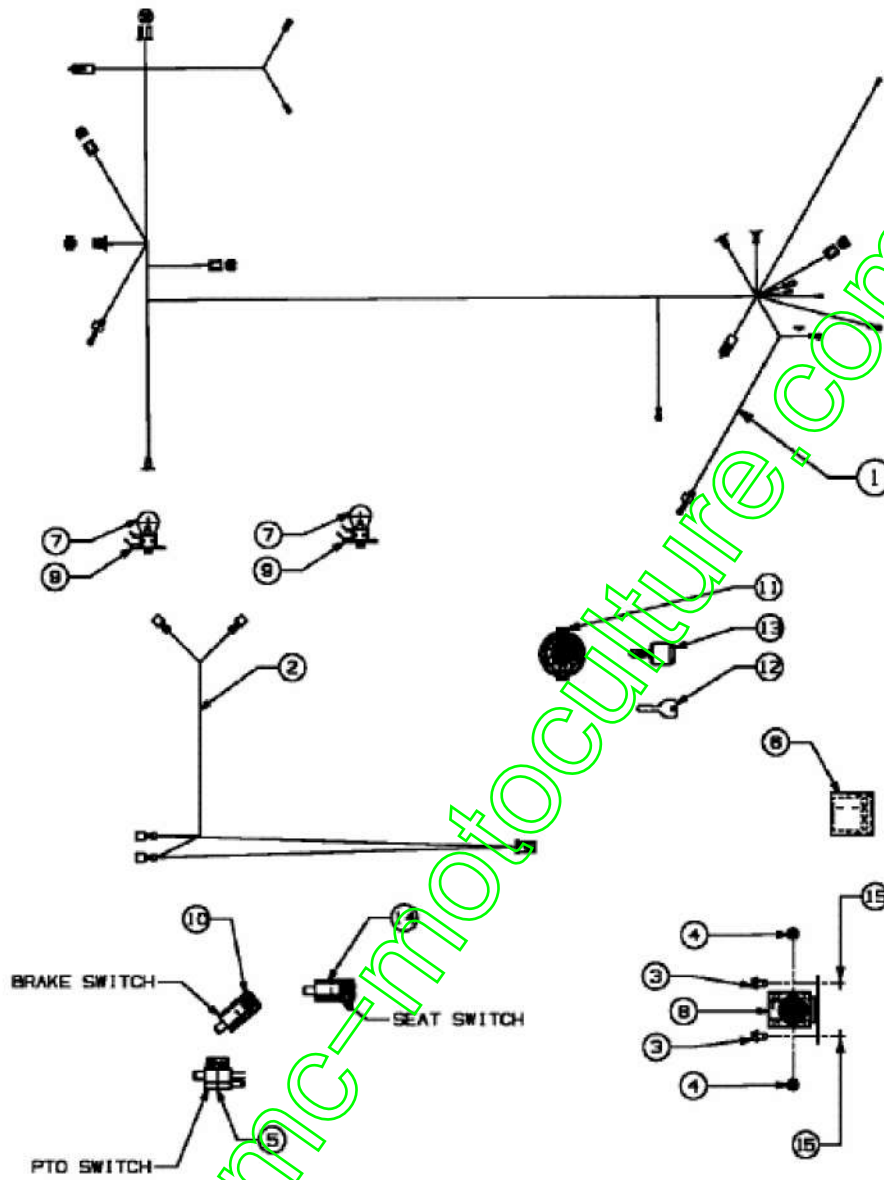
13BT513N477 (2007) > TABLEAU DE BORD



E3-02021B-01

Position	Numéro de pièce	Quantité	Désignation	Dimension
1	710-0599	4	VIS à SIX PANS CREUX	MTD SPEC-701-01002 or 101617
2	710-0653	2	VIS à SIX PANS CREUX	FINISH:MTD SPEC-100016
3	710-0726	5	VIS 5/16-12:0.750:HXIND WS	FINISH:MTD STD 701-01002
4	710-0895	1	VIS à SIX PANS CREUX	FINISH:MTD STD 701-01002
5	710-1017	2	VIS	FINISH:MTD SPEC-100016
6	710-3217	1	VIS	FINISH:701-01000 TRUSPHI
7	712-0142	1	ÜCROU HEX.:#8-32:GR A	FINISH:MTD STD 701-01000
9	731-04217	1	CONSOLE DE LEVIER D E FREIN	W/O CRUISE
10	731-05001 B	1	TABEAU DE BORD	w/MAN PTO
11	731-1857	1	POIGNÉE	FINISH:KUNSTSTOFF SCHWARZ
12	731-2228	1	COUVERCLE DE PROT. 8/9 STYLE	FARBE SCHWARZ
13	736-0142	1	RONDELLE PLATE 1/4X. 500X . 063	FINISH:701-01000
14	736-0701	2	RONDELLE	MTD SPEC-100015 24.64 86.18
16	747-1196	1	TIGE SUPPORT	CRUISE/BREMSE:FINISH:SIEHE ZG.
17	783-04285F-S	1	SUPPORT DE TABLEAU DE BORD	RECHTE SEITE/SCHWARZ LACKIERT
18	783-04323F-S	1	CONS. DE CROCH.:TABL. DE BORD	LINKE SEITE/SCHWARZ LACKIERT

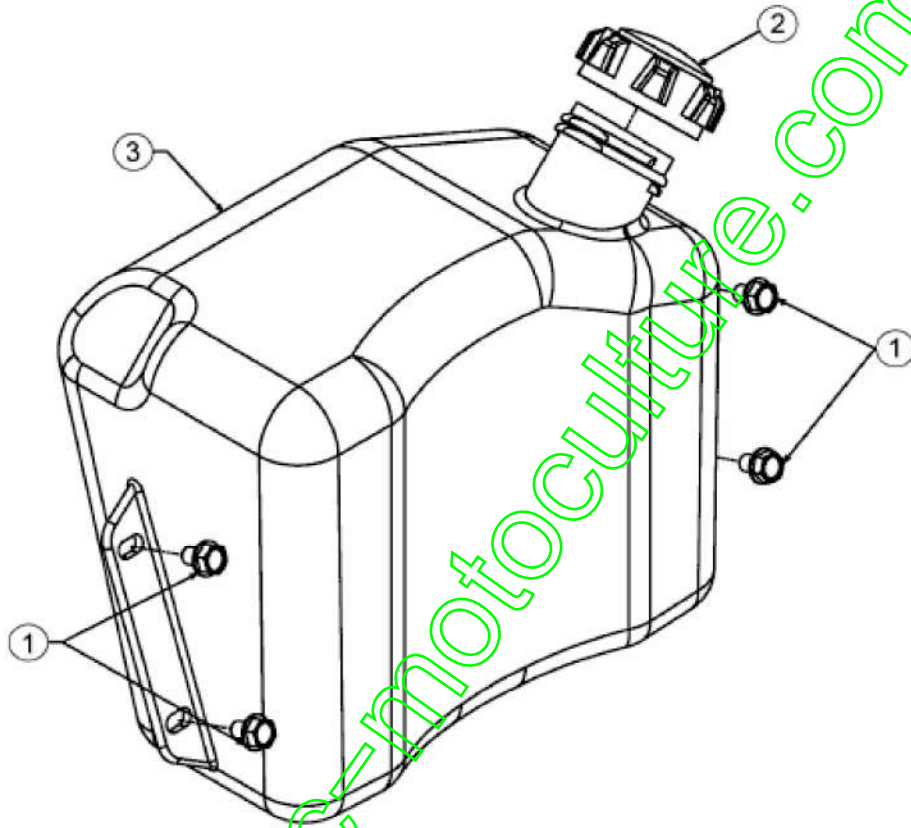
13BT513N477 (2007) > ASSORTIMENT ÉLECTRIQUE



E3-02340A-01

Position	Numéro de pièce	Quantité	Désignation	Dimension
1	629-04129	1	FAICEAU SYLVER 20/105	MIT AMPÈREMETER
2	629-04133	1	FAISCEAU POUR LA LUMIÈRE	
3	710-0599	2	VIS à SIX PANS CREUX	MTD SPEC-701-01002 or 101617
4	712-0271	2	ECROU 1/4-20"+ DISQUE DENTÜ	FINISH: MTD STD 701-010015
5	725-04038	1	SECURITE D EMBRAYAGE	NO/NC/NC: KLIICKMONTAGE
6	725-04156	1	INDIC. AMPÈREMÈTRE S. LUMIÈRE	925-04156
7	725-0963	2	AMPOULE ÜLECTRIQUE	12V 21W
8	725-1426	1	RELAIS DE DEMARRAGE SOLENOID	725-1426 Mutter 712-0271
9	725-1649	2	DOUILLE DE LAMPE: 1/4 ROTATION	GRAU KUNSTSTOFF
10	725-1657A	1	SECURITE D'EMBAYAGE	Sich. Mähwerk+Kuppl. GRAU
11	725-1741	1	CONTACTEUR A CLE	FINISH: 925-1741
12	725-1744	1	CLÜ DE CONTACT: DELTA	725-1744
13	725-1745	1	CLÜ DE CONTACT	DELTA MIT PLASTIK
14	725-2013	1	SECURITE DE SIEGE	FINISH GRAU
15	736-0222	2	RONDELLE	FINISH: MTD STD 701-01001

13BT513N477 (2007) > RÉSERVOIR

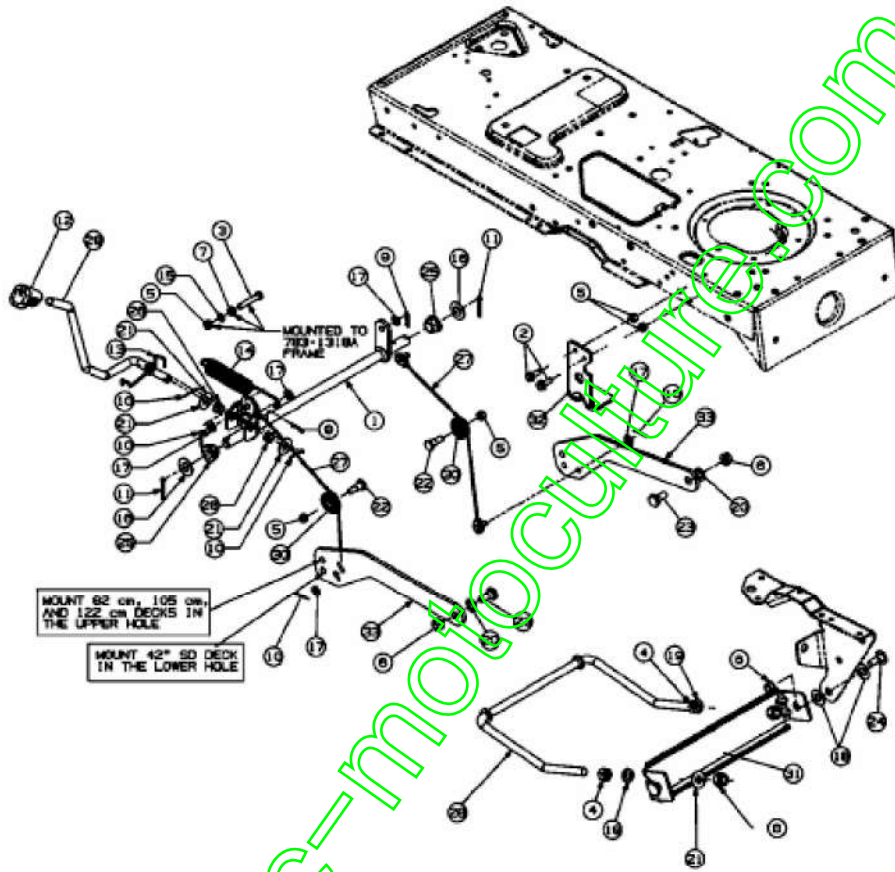


E3-02020A-01

Position	Numéro de pièce	Quantité	Désignation	Dimension
1	710-0604A	4	VIS 5/16-18:0.625	FINISH:MTD SPEC-70 1-01002
2	751-0603	1	BOUCHON RESERVOIR ESSENCE	FINISH:SCHWARZ
3	751-0818D	1	RESERVOIR ESSENCE: 2.0 GAL	FINISH:NATUR SIEHE ZG.

www.emc-motoculture.com

13BT513N477 (2007) > RELEVAGE PLATEAU DE COUPE

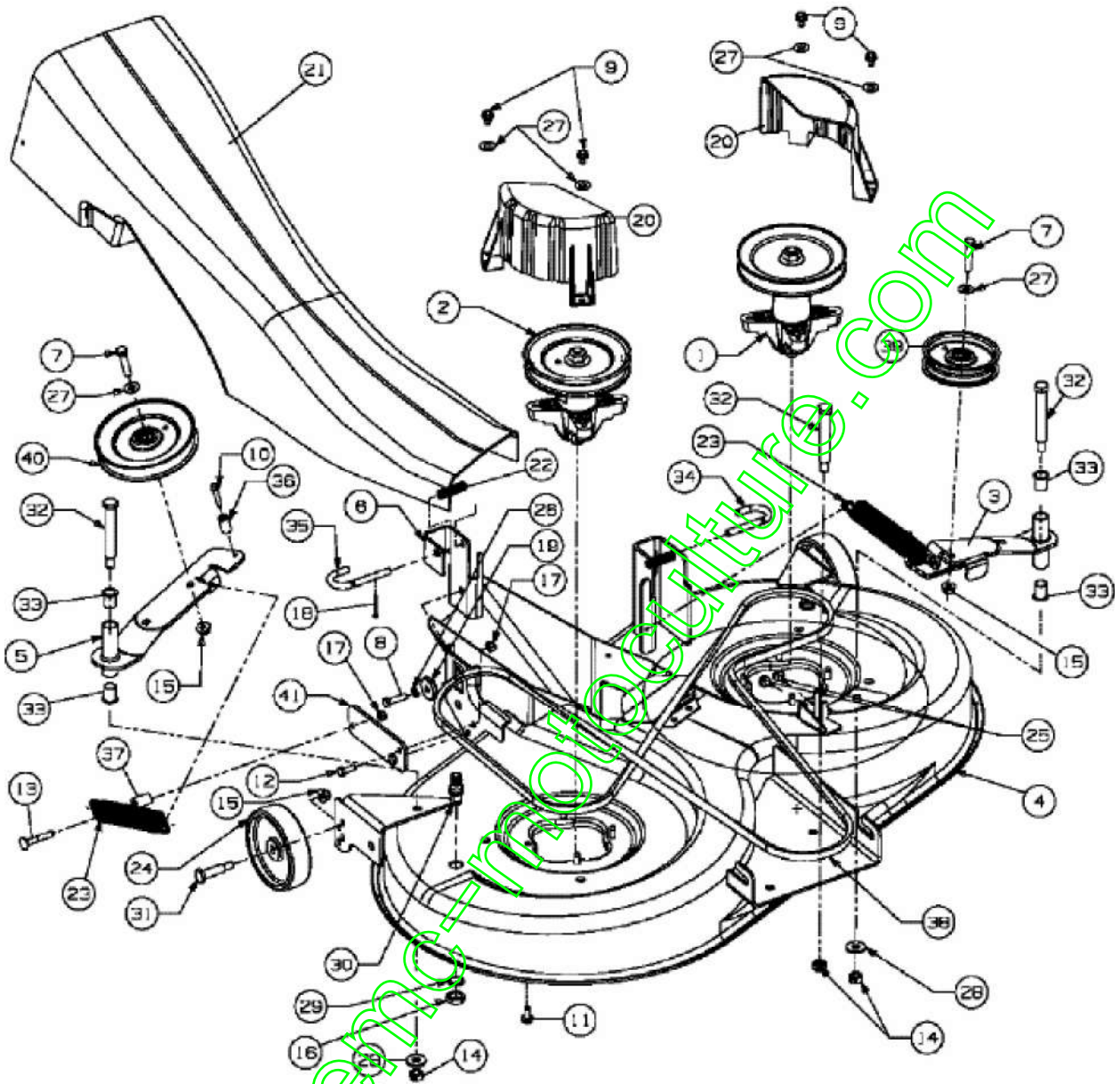


E3-02075A-01

Position	Numéro de pièce	Quantité	Désignation	Dimension
1	683-0587637	1	ARBRE DE RELEVAGE	683-0587
2	710-0604A	2	VIS 5/16-18:0.625	FINISH:MTD SPEC-701-01002
3	710-3180	1	VIS HEX. 5/16-18:1.75:GR5:STD	SPEC-701-01000 or SPEC 101616
4	712-0206	2	ÜCROU HEX. 1/2-13:GR.5	FINISH:MTD STD 701-01000
5	712-0429	5	ÜCROU	FINISH:701-01000
6	712-0431	4	ÜCROU STOP 3/8-16:GRF	FINISH:MTD SPEC-100015
7	712-3010	1	ÜCROU HEX. 5/16-18:GR5	FINISH:MTD SPEC 701-01000
8	712-3083	2	ÜCROU HEX. 1/2-13:GRB:NYLON	FINISH:MTD STD 701-01000
9	714-0104	2	GOUPILLE	FINISH:PHOS AND OIL
10	714-0111	5	GOUPILLE FENDUE 3/32:1.0"	FINISH:MTD SPEC-100015
11	714-0162	2	GOUPILLE FENDUE 5/32:1.25	FINISH:MTD SPEC-100015
12	720-0311	1	ROIGNÜE: 1/2	FARBE:SCHWARZ VINYL
13	732-04004	1	RESSORT LEVIER DÜCLE NCH. BASS.	500er RIDER
14	732-0971	1	RESSORT	FINISH:OIL & PHOSPHATE
15	736-0119	1	RONDELLE	FINISH:MTD STD 701-01001
16	736-0187	2	RONDELLE .64X1.24X.06	FINISH:MTD SPEC 701-01001
17	736-0275	5	RONDELLE	FINISH:MTD STD 701-01000
18	736-0414	4	RONDELLE TÜFLON	FINISH:WEISS: 936-0414
19	736-0921	2	RONDELLE GROWER	

Position	Numéro de pièce	Quantité	Désignation	Dimension
				FINISH:MTD STD 701-01001
20	736-3068	2	RONDELLE .531 x.875 x.060	FINISH:MTD STD 701-01000
21	736-3084	4	RONDELLE	FINISH:MTD STD 701-01001
22	738-0138A	2	VIS EPAULEE	FINISH:MTD STD 701-01006
23	738-0143	2	VIS EPAULEE	FINISH:MTD SPEC 100015 (EU)
24	738-0507B	2	VIS	FINISH:PHOS & OIL
25	741-0225	2	BAGUE HEXAGONALE TE FLON 6 PANS	FINISH:KUNSTSTOFF SCHWARZ
26	741-0715	2	BAGUE	741-0715
27	746-1139	2	CABLE DE RELEVAGE 14.06 LG	FINISH:SIEHE ZG.
28	747-1130B	1	ETRIER-RELEVAGE AVANT	5" DIA MTD SPEC 701-01006
29	747-1280	1	LEVIER DE RELEVAGE	FINISH:GLANZVERZINKT
30	756-1154	2	BOULIE	FINISH:SCHWARZ
31	783-0720C637	1	SUPPORT DE RELEVAGE	SCHWARZ
32	783-05540	1	SUPPORT	FINISH:LACKIERT
33	783-1328A637	2	BRAS DE RELEVAGE - PLATEAU	SCHWARZ LACKIERT

13BT513N477 (2007) > PLATEAU DE COUPE N (41"/105CM)



E3-03430A-01

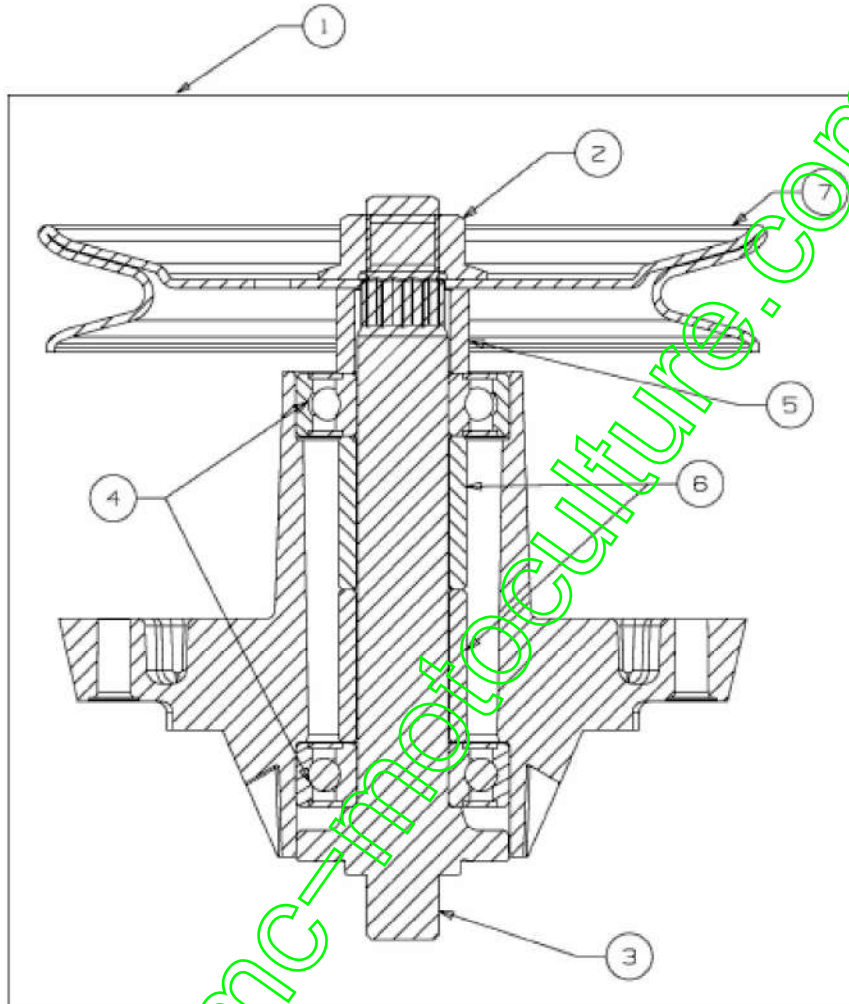
Position	Numéro de pièce	Quantité	Désignation	Dimension
1	618-0609	1	PALIER LAME COMPLETE GAUCHE	MIT KEILRIEMENSCHLEIBE
2	618-0624	1	PALIER DE LAME CPL. 6.3 DIA.	RIEMENSCHLEIBE
3	683-04058 A	1	SUPPORT CPLT	N-DECK 500 SCHWEIßENHAND
4	683-04059 A	1	COUVERTURE CPLT	SCHWEIßTEIL
5	683-04061	1	SUPPORT	DECK 500 S SCHWEIßTEIL
6	683-0596	1	SUPPORT	683-0596-0637
7	710-0347	2	VIS HEX. 3/8-16:1.75:CR 5:STD	FINISH:MTD STD 701-01000
8	710-0528	1	VIS HEX. 5/16-18:1.25:CR 5:STD	FINISH:STD 701-01000 910-0528
9	710-0607	4	VIS HEX.TT5/16-18:.500 HXINDWSH	FINISH:MTD SPEC-701-01002
10	710-0778	1	VIS HEX TT:1/4-20:1.500	FINISH:MTD SPEC-701-01002
11	710-1260A	8	VIS TT:5/16-18:.750 HXINDWSH	LAGERGEH.MESSERWELLE:701-01002
12	710-1681	2	VIS SIX PANS CREUX	MTD SPEC-100015 21.144 1.70
13	710-1719	1	VIS TATE PLATE M8X50 DIN 603	MTD-SPEC-100015 22.341 9.32
14	712-0290	3	ÛCROU 7/16-14	FINISH:MTD STD 701-01000
15	712-04065	4	ÛCROU HEXAGONAL	FINISH:SPEC-101616 912-04065
16	712-0641	2	ECROU HEX. M16-1.5 DIN 936	FINISH:701-01000 24.1424.31
17	712-0692	3	ÛCROU HEXAGONAL 2 4.1426.18	FINISH:SPEC-100015 24.1426.18
18	714-0470	2	EPINGLE EX AF-43010	FINISH:SPEC-100015 470 32 32
19	717-04074	1		

Position	Numéro de pièce	Quantité	Désignation	Dimension
			PIGNON HAUTEUR PLATEAU	FINISH:SIEHE ZG. 917-04074
20	731-2538	2	PROTECTION COURROIE DE LAME	92CM/105CM FINISH:SCHWARZ (ZW)
21	731-2539A	1	CANAL D'ÛJECTION ARRIÈRE	DECK 105 CM SCHWARZ
22	732-0306A	2	RESSORT DE PRESSION	FINISH:MTD SPEC 701-01000
23	732-04099	2	RESSORT	FINISH:SIEHE ZG.
24	734-0973	2	ROULETTE DE PLATEAU	FINISH:KUNSTSTOFF SCHWARZ
25	735-0271A	2	SILENT BLOC	FINISH:SCHWARZ
26	736-0119	1	RONDELLE	FINISH:MTD STD 701-01001
27	736-0300	6	RONDELLE	FINISH:MTD SPEC-100015
28	736-04097A	2	RONDELLE PLATE:11.65x28.75x3mm	FINISH:MTD SPEC 701-01000
29	736-0760	2	RONDELLE 17X23.8X1.95	FINISH:MTD STD 701-01001
30	737-04003C	2	GICLEUR	FINISH:FINIDIP 140 -VERZINKT-
31	738-0373	2	VIS ; ÜPAULE .496x1.525:3/8-16	FINISH:MTD STD 701-01000
32	738-0476	3	VIS ; ÜPAULE .625x3.50:7/16-14	PHOS & OIL ODER SPEC 101616
33	741-0591	4	BAGUE	FINISH:NATUR 941-0591
34	747-04116A	1	TRINGLE .375 DIA	FINISH:GLANZVERZINKT
35	747-1116	1	GOUPILLE	FINISH:PHOS & OIL COATING
36	750-04182	1	ENTRETOISE	FINISH:SIEHE ZG.
37	750-04195	1	DOUILLE DE DIST. Ø16xØ8x27LG	DIN 2391:ST35:FINISH 701-01000
38	754-04069	1	COURROIE	FINISH:

Position	Numéro de pièce	Quantité	Désignation	Dimension
39	756-04049	1	POULIE DE COURROIE TRAPÜZ.	KUGELGELAGERT: SCHWARZ LACKIERT
40	756-04050	1	POULIE DE COURR. TR. Ø 6.0"DIA	KUGELGELAGERT: SCHWARZ LACKIERT
41	783-04255	1	COMMANDE D'ARRET	FINISH: LACKIERT

www.emc-motoculture.com

13BT513N477 (2007) > PALIER 618-0624

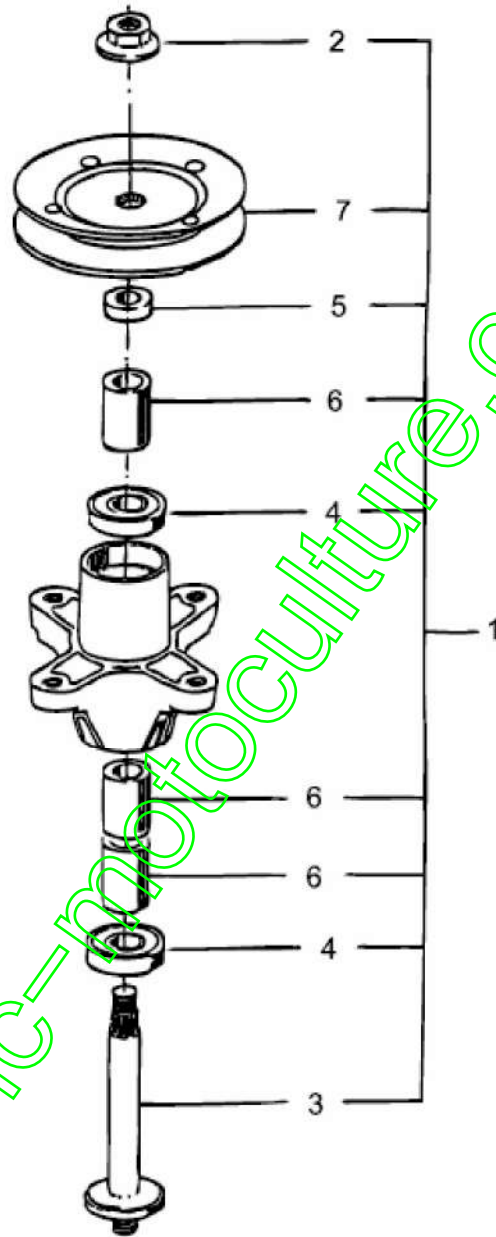


E3-01703A-01

Position	Numéro de pièce	Quantité	Désignation	Dimension
1	618-0624	1	PALIER DE LAME CPL. 6.3 DIA.	RIEMENSCHLEIBE
2	712-0417A	1	ÜCROU HEX. AV. FLAN C: 5/8-18	FINISH:MTD STD 701-01000
3	738-1010	1	AXE DE PALIER DE LAME	FINISH:GEÖLT
4	741-0919	2	ROULEMENT j BILLES	FINISH:SIEHE SPEC.
5	748-0433	1	DOUILLE .820 x 1.150 x . 730 LG	FINISH:GEÖLT
6	750-1000	2	ENTRETOISE:.80x1.10x 1.330	FINISH:GEÖLT
7	756-1227	1	POULIE DE PALIER DE LAME	FINISH:SIEHE ZG.

www.emc-motoculture.com

13BT513N477 (2007) > PALIER 618-0609



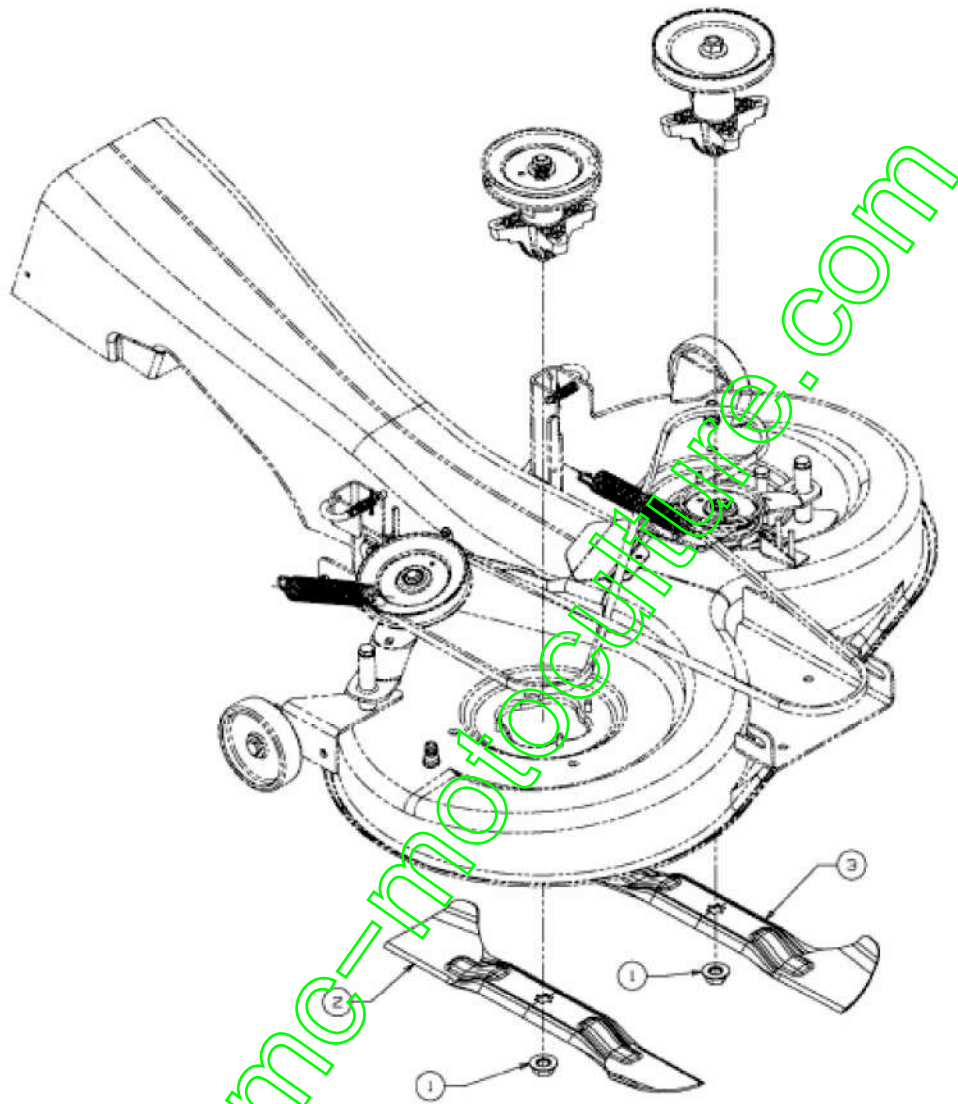
E3-01670A-01

www.emc-motoculture.com

Position	Numéro de pièce	Quantité	Désignation	Dimension
1	618-0609	1	PALIER LAME COMPLET GAUCHE	MIT KEILRIEMENSCHLEIBE
2	712-0417A	1	ÜCROU HEX. AV. FLANC: 5/8-18	FINISH:MTD STD 701-01000
3	738-1128	1	AXE DE PALIER DE LAMES:6.58"	FINISH:GEÖLT
4	741-0919	2	ROULEMENT ; BILLES	FINISH:SIEHE SPEC.
5	748-0434	1	ENTRETOISE	FINISH:GEÖLT
6	750-1000	3	ENTRETOISE: .80x1.10x1.330	FINISH:GEÖLT
7	756-1218	1	POULIE DE PALIER DE LAME	Ø6.482xØ.5625:FINISH SIEHE ZG.

www.emc-motoculture.com

13BT513N477 (2007) > LAME

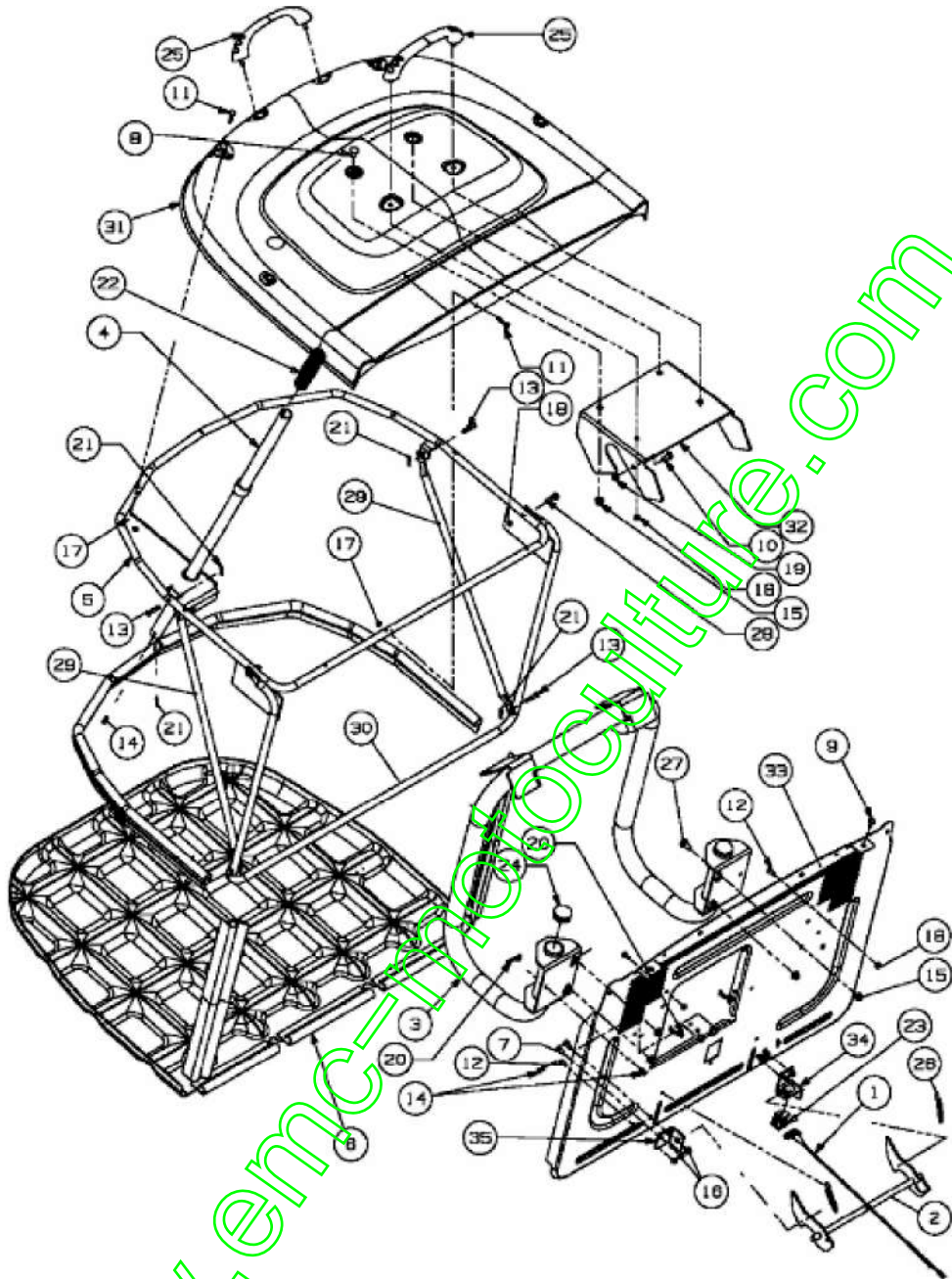


E3-03431A-01

Position	Numéro de pièce	Quantité	Désignation	Dimension
1	712-0417A	2	ÛCROU HEX. AV. FLAN C: 5/8-18	FINISH:MTD STD 701- 01000
2	742-04080	1	LAME DROITE	STAR BAG:FINISH SIE HE ZG.
3	742-04081	1	LAME GAUCHE	STAR BAG:FINISH SIE HE ZG.

www.emc-motoculture.com

13BT513N477 (2007) > BAC RECUPERATEUR

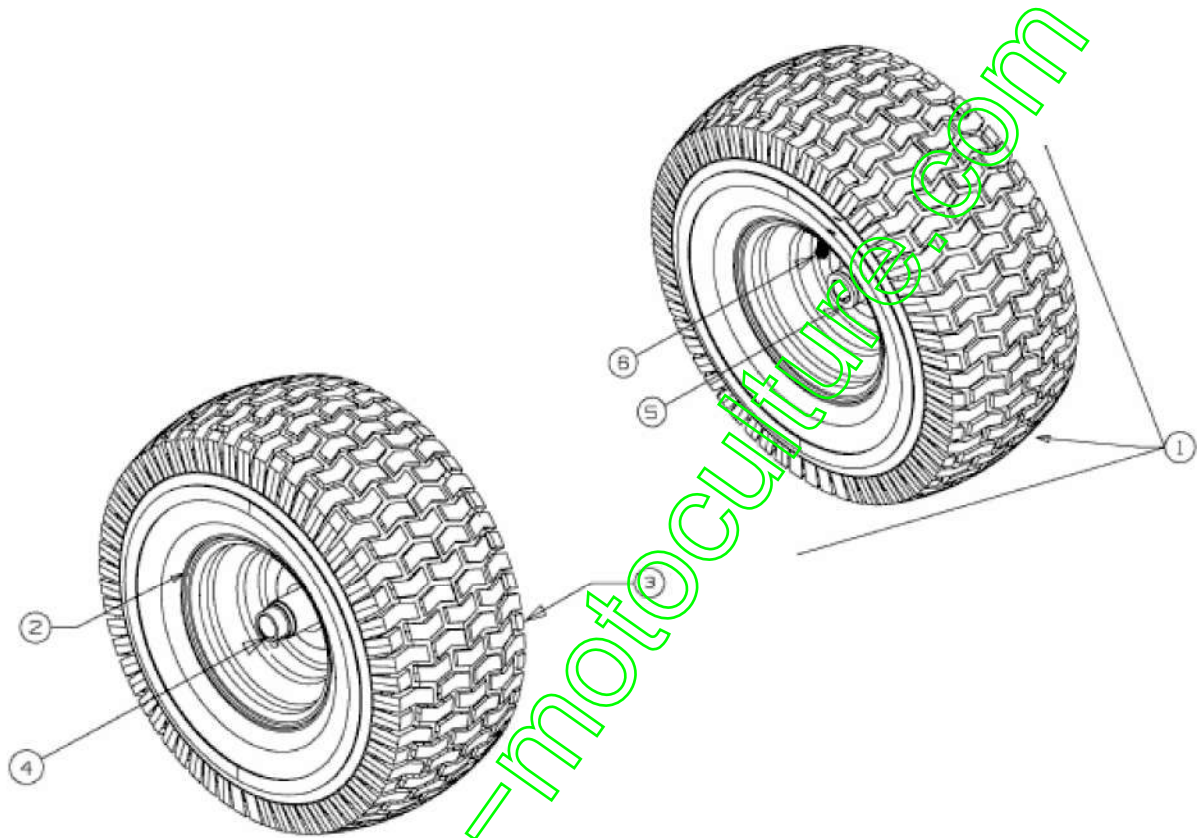


E3-02077B-01

Position	Numéro de pièce	Quantité	Désignation	Dimension
1	629-1101A	1	FAISCEAU	PRESENT
2	647-0063B	1	FERMETURE CPL. BAC	SCHWEISSTEIL:BLAU CHROMATIERT*
3	649-0132	1	TRINGLE DE BAC	SCHWEISSTEIL:FINISH LACKIERT
4	649-0138A	1	TUBE DE RELEVAGE BAC 250/300L	250L/300L SCHWEISSTEIL:LACKIER
5	649-04008	1	TRINGLE DE BAC:HAUT 300L	SCHWEISSTEIL:FINISH LACKIERT
6	664-0110A	1	TISSU BAC DE RAMASSAGE	300L 500S:FINISH:SCHWARZ
7	710-0134	4	VIS ; TÊTE PLATE	FINISH:MTD STD 701-01000
8	710-0260A	2	VIS ; TÊTE PL. 5/16-18:6 2 GR5	FINISH:701-01000
9	710-1017	2	VIS	FINISH:MTD SPEC-100016
10	710-1376	2	VIS ; SIX PANS CREUX	FINISH:701-01000 21.1441.68
11	710-1612	5	VIS ; TÊTE PLATE:M5x30 DIN 603	FINISH:Zn5glcB 22.3419.03
12	710-1691	3	VIS ; SIX PANS CREUX	FINISH:Zn5glcB 21.1441.45
13	711-04138	4	GOUJON ; ÜPINGLER .2 5DIAX1.25L	FINISH:SIEHE ZG.
14	711-0701	5	GOUJON	FINISH:SIEHE ZG.
15	712-04063	6	ÜCROU HEX. AVEC FLANC	FINISH:MTD STD SPEC-101616
16	712-04064	4	ÜCROU HEXAGONAL	GRF:FINISH:701-01000 912-04064
17	712-0642	5	ÜCROU DE SÜCURITÜ:M 5-0.8	FINISH:DIN 6926
18	712-0691	9	ÜCROU HEXAGONAL	MTD SPEC-100015 24.1426.14
19	712-0692	2	ÜCROU HEXAGONAL 24.1426.18	FINISH:SPEC-100015 24.1426.18

Position	Numéro de pièce	Quantité	Désignation	Dimension
20	714-0145	4	GOUPILLE	FINISH:PHOS & OIL
21	714-04033	5	GOUPILLE FENDUE .072 x.92 LG	FINISH:PHOS & OIL
22	720-0204	1	POIGNEE:1.0 ID x 4.7 LG	FINISH:SCHWARZ
23	725-3167	1	COMMUTATEUR	FINISH:SCHWARZ 925-3167
24	731-04048	2	CAPUCHON DE PROTECTION	300L/250L BAG:KUNSTST.T.SCHWARZ
25	731-04578	2	POIGNEE AVEC VIS	FINISH:SCHWARZ
26	732-0264	2	RESSORT	FINISH:SPEC-701-01006 932-0264
27	738-0140	4	VIS j ÜP.:.435 x.178-5/16 x.56	FINISH:VERZINKT
28	738-1183	2	VIS j ÜPAULE:9.5mmx5mm:M6-1x24	FINISH:VERZINKT SIEHE ZG.
29	749-04010	2	SUPPORT:BAC DE RAMASSAGE 250/	/300L
30	749-1412	1	ETRIER AVANT BAC 250/300L	
31	783-04179 A	1	CAPOT:BAC DE RAMASSAGE:300L	FINISH:LACKIERT
32	783-04180	1	CONSOLE D'ACCROCHAGE:BAC 300L	FINISH:LACKIERT 783-04180*
33	783-04384	1	PLAQUE ARRIERE:EJECT. ARRIERE:	CM 500 FINISH:LACKIERT
34	783-04622	1	EQUERRE GAUCHE:BAC 450/500	SCHALTER:GRSBG 450/500:LACKIER
35	783-04623	1	EQUERRE:DROITE:BAC 450/500	GRASFANGSACK 450/500:LACKIERT

13BT513N477 (2007) > ROUES AVANT 15X6



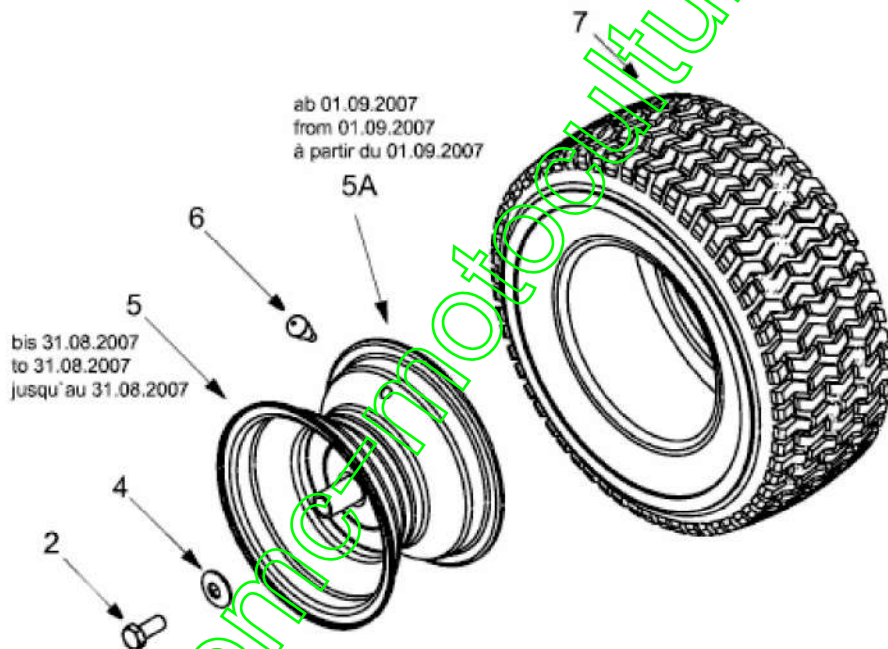
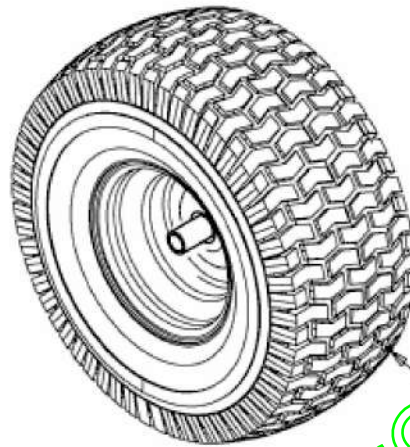
E3-02085B-01

Position	Numéro de pièce	Quantité	Désignation	Dimension
1	634-04086	2	ROUE CPLT	SHL
2	634-04081	1	JANTE CPLT	GLEITLAGER SCHWEIßT EIL
3	734-1731	1	PNEU 15X600X6 DICO M ULTI-TRAC	FINISH:
4	741-0990B	1	BAGUE DE ROUE AVEC GRAISSEUR	m.SCHMIERNIPPEL:FINIS H SCHWARZ
5	741-0516B	1	BAGUE DE ROUE .760x 1.00x1.20	FINISH: SCHWARZ
6	734-0255	1	VALVE:PNEU	TR 412-P / 32.6mm / 934-0 255

www.emc-motoculture.com

13BT513N477 (2007) > ROUES ARRIÈRE 18X9.5 JUSQU'AU 30.06.2013

bis 30.06.2013
to 30.06.2013
jusqu'au 30.06.2013

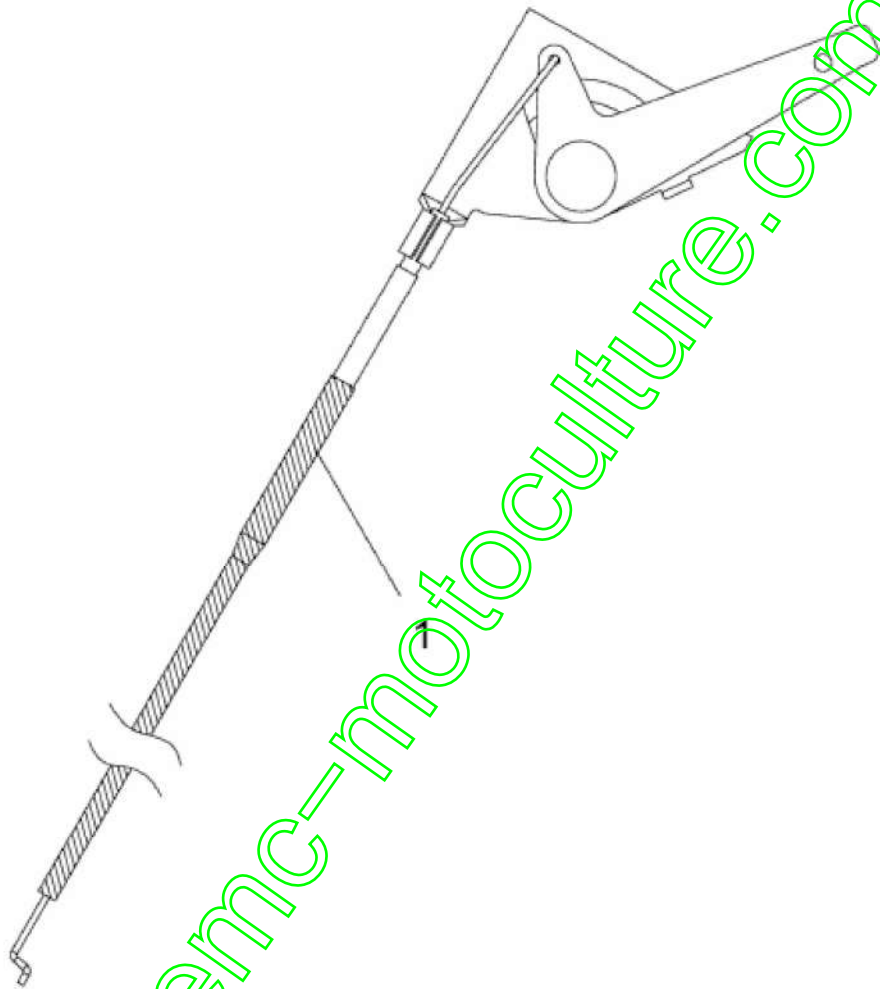


E3-02084B-01

Position	Numéro de pièce	Quantité	Désignation	Dimension
2	710-0627	2	VIS HEX. 5/16-24:.750 GR 5:LOCK	FINISH:MTD STD 701 -01000
3	734-0817	2	ROUE COMPL 18X9,50-8 S T ELEC	734-0817662/-674/-W Y/-CB
4	736-0242	2	RONDELLE CONIQUE.340 X.872X.060	FINISH:MTD STD 701 -01001
5	634-0070	2	JANTE	FINISH:788-0499/674/ 0662
5A	634-04369	2	JANTE 8.0x7.0x .750 ID	FINISH:LACKIERT
6	734-0255	2	VALVE:PNEU	TR 412-P / 32.6mm / 9 34-0255
7	734-0448	2	PNEU 18*950*8	734-0448-0901

www.emc-motoculture.com

13BT513N477 (2007) > CABLE DE GAZ

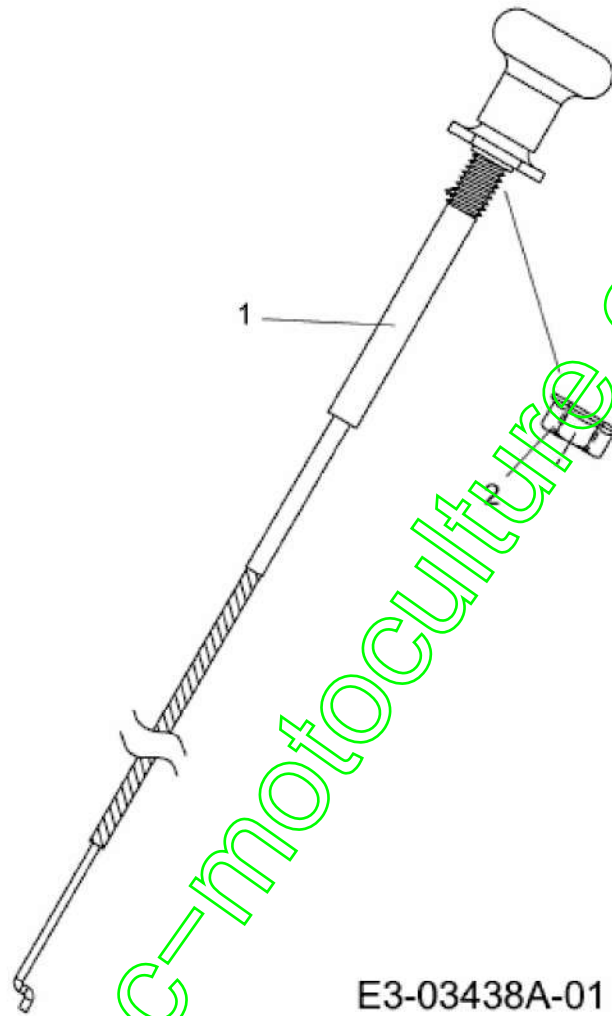


E3-03437A-01

Position	Numéro de pièce	Quantité	Désignation	Dimension
1	746-1100	1	CABLE GAZ	MIT HEBEL

www.emc-motoculture.com

13BT513N477 (2007) > COMMANDE DE CHOKE



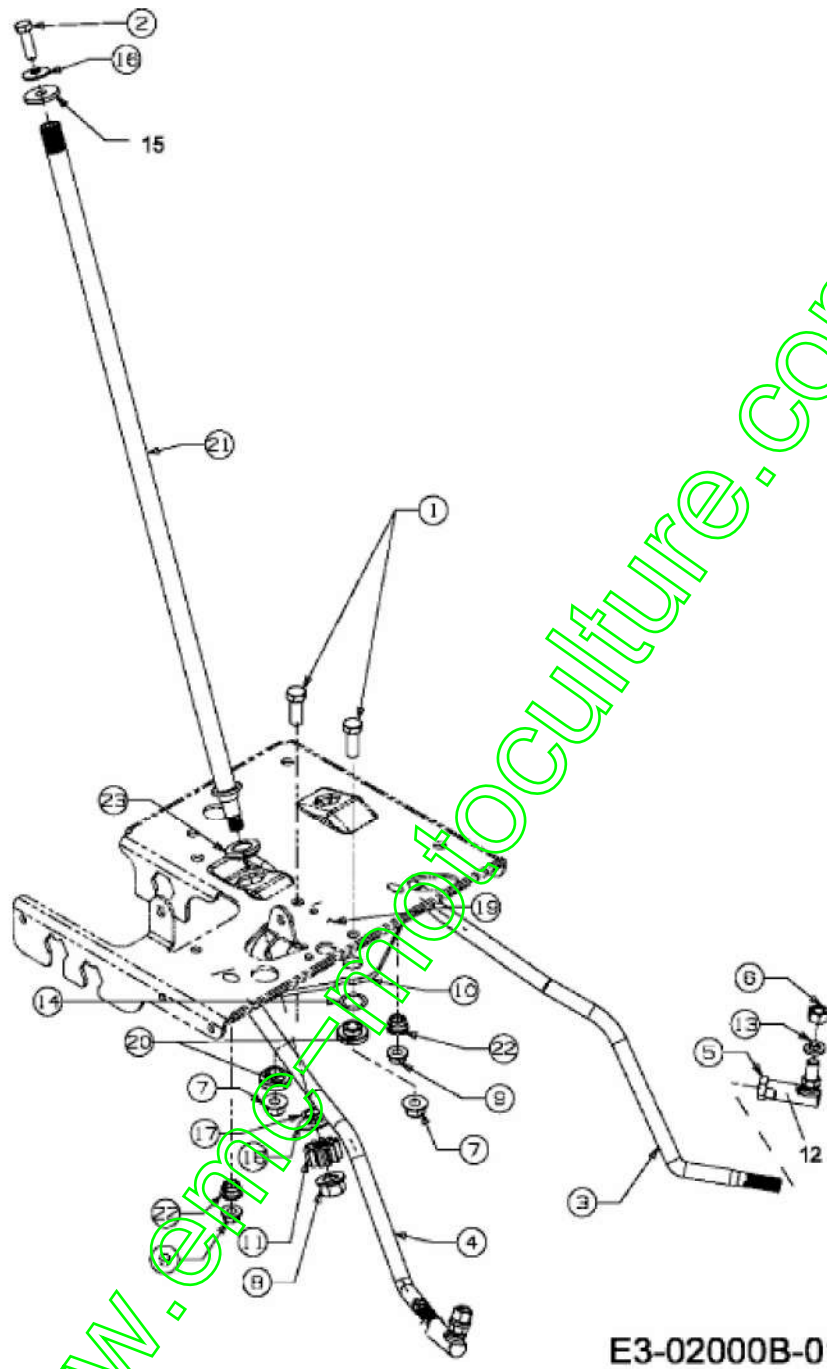
E3-03438A-01

www.emc-motoculture.com

Position	Numéro de pièce	Quantité	Désignation	Dimension
1	746-1085A	1	CØBLE STARTER	37.5" LG x 2.0 EXT
2	712-3005	1	ÜCROU AVEC FLANC:3/8 -16:GR5	FINISH:701-01000 91 2-3005

www.emc-motoculture.com

13BT513N477 (2007) > SYSTÈME DIRECTION



Position	Numéro de pièce	Quantité	Désignation	Dimension
1	710-0514	2	VIS HEX.:3/8-16:1.00:GR 5:STD	FINISH:MTD STD 701-0 1000
2	710-0643	1	VIS HEX.: 5/16-18:1.00:G R5	FINISH: MTD STD 701-0 1000
3	711-1775B	1	TRINGLE REGL. VOIE/GA UCHE	FINISH:SIEHE ZG.
4	711-1776B	1	TRINGLE REGL. VOIE/DR OITE	FINISH:SIEHE ZG.
5	712-0240	2	ÜCROU HEX.: 7/16-20:GR 2	FINISH:MTD STD 701-0 1000
6	712-0241	2	ÜCROU HEX.: 3/8-24:GR 5	FINISH:MTD STD 701-0 1000
7	712-04065	2	ÜCROU HEXAGONAL	FINISH:SPEC-101616 91 2-04065
8	712-0459	1	ÜCROU HEX.: 7/16-20:GR B	FINISH:MTD SPEC-1016 16
9	712-3004A	2	ÜCROU HEX.: 5/16-18:GR 5:SD:LK	FINISH:701-01000
10	717-1550E	1	SEGMENT DE DIRECTIO N	11/90 RATIO
11	717-1554	1	PIGNON DE DIRECTION	FINISH:GEÖLT
12	723-0448A	2	ROTULE DE DIRECTION 7/16-20	FINISH:GELB VERZINK T
13	736-0169	2	BAGUE ÜLASTIQUE	FINISH:MTD SPEC-1000 16
14	736-0174	1	RONDELLE:..66X.88X.016	FINISH:STD 701-01001 FSt
15	736-0231	1	RONDELLE 344IDX1.125 OD .12	FINISH:MTD STD 701-0 1000
16	736-0242	1	RONDELLE CONIQUE.34 0X.872X.060	FINISH:MTD STD 701-0 1001
17	736-0770	1	RONDELLE D'AJUSTAGE DIN 988	13X19X0.3 ST
18	736-3084	1	RONDELLE	FINISH:MTD STD 701-0 1001
19	737-3007	1	GRAISSE DUBOISE	

Position	Numéro de pièce	Quantité	Désignation	Dimension
				LITHIUMFETT 25 kg Hob b
20	738-0372B	2	RONDELLE EPAULEE	FINISH:GEÖLT
21	738-1001A	1	ARBRE DE DIRECTION	FINISH:701-01006 SIEH E ZG.
22	741-0475	2	DOUILLE PLASTIQUE:.38 5 ID	NATUR ODER SCHWAR Z 941-0475
23	741-0656A	1	BAGUE	941-0656A

www.emc-motoculture.com