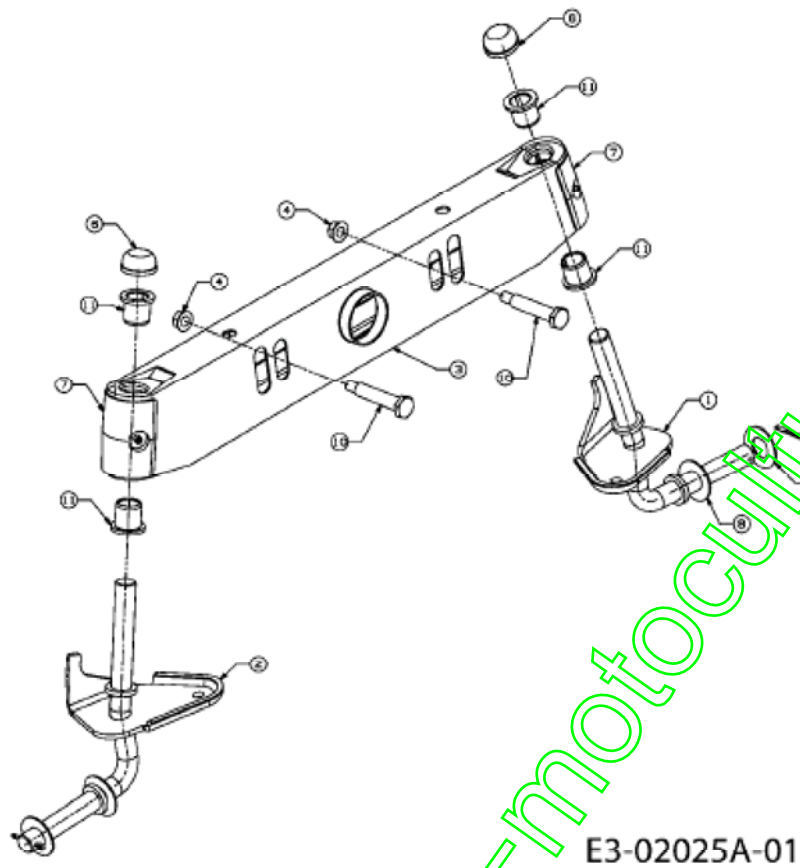


Essieu avant



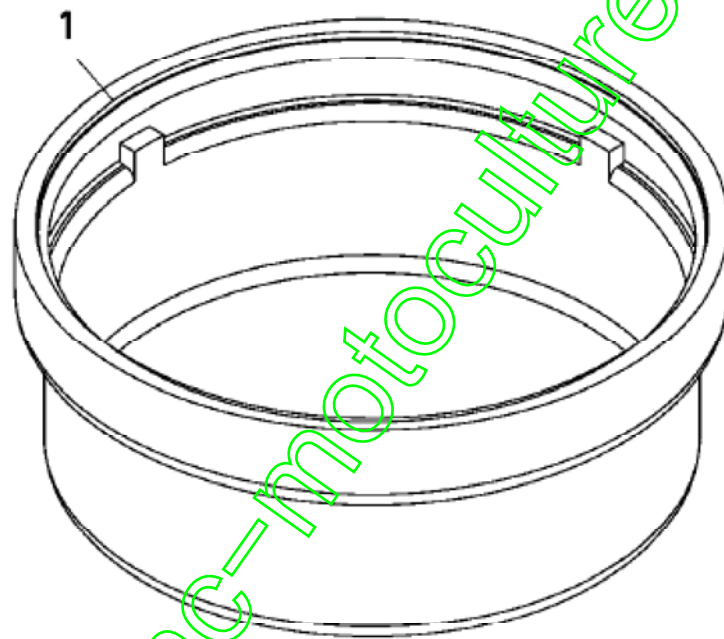
www.emc-motoculture.com

Essieu avant

Position	Numéro de pièce	Quantité	Designation	DIN	Additional
1	611-04038	1	AXE COMPLET GAUCHE .750 DIA	SCHWEIßTEIL	
2	611-04039	1	AXE COMPLET DROIT .750 DIA	SCHWEIßTEIL	
3	683-0128B637	1	ESSIEU AVANT	SCHWARZ GEPULVERT	
4	712-04065	2	ÉCROU HEX. AV. CEINT. 3/8-16:N	FINISH:701-01000 912-04065	
5	714-0162	2	GOUPILLE FENDUE 5/32:1.25	FINISH:PHOS & OIL SIEHE ZG.	
6	726-0341	2	COUVERCLE	FINISH:Schwarz	
7	731-1291A	2	COUV.DE PROT.AXE AV. REC. FIL.	MATERIAL:PP Schwarz:LT5	
8	736-0316	4	RONDELLE 1.78XA1.59"	FINISH:MTD STD 701-01000	
10	738-1011A	2	AXE	FINISH:MTD STD 701-01000	
11	741-0660A	4	PALIER AV. FLANC .760x.941X1.0	FINISH:Schwarz	

www.emc-motoculture.com

Enjoliveur



E3-02002B-01

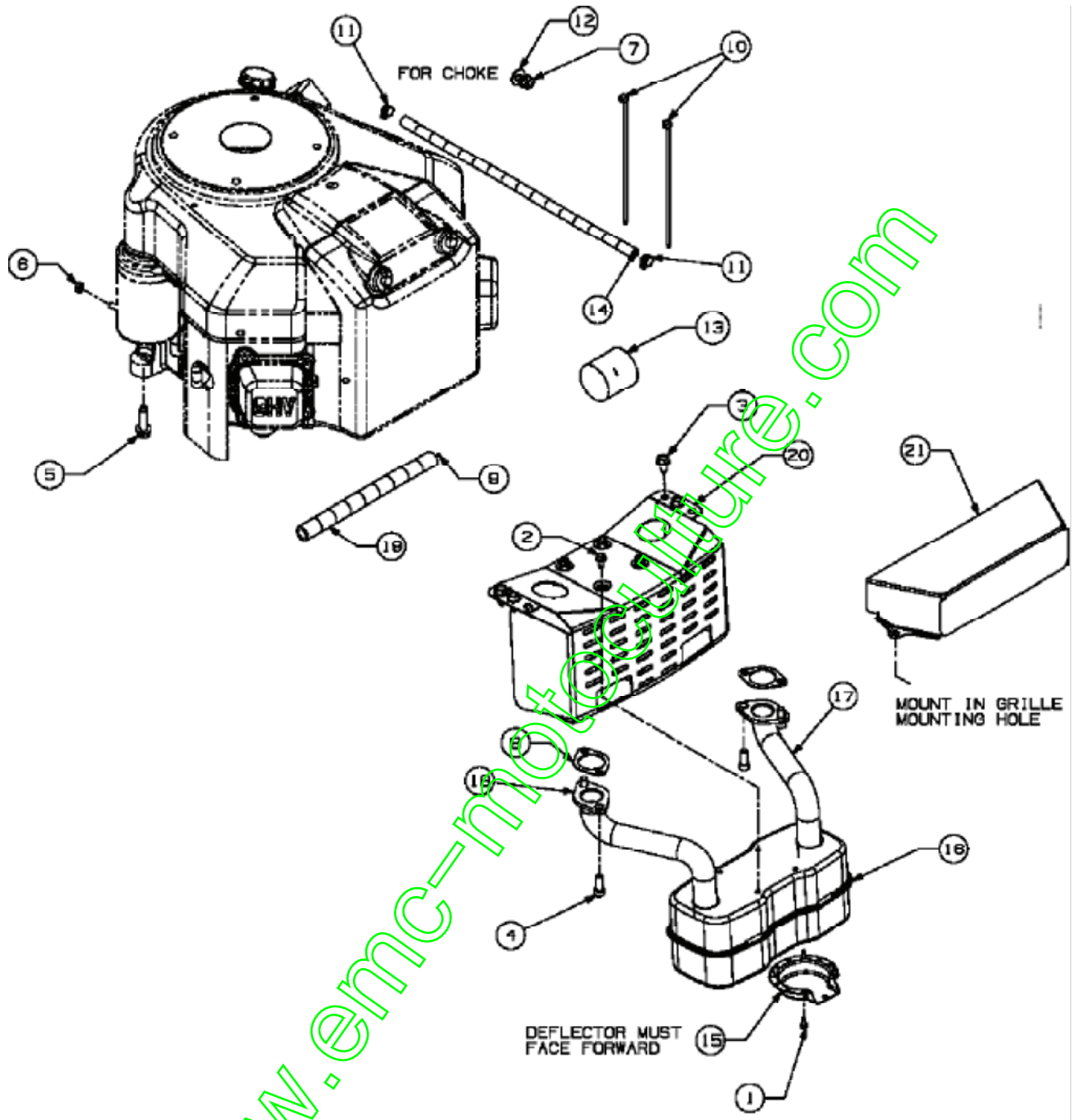
www.emc-motoculture.com

Enjoliveur

Position	Numéro de pièce	Quantité	Designation	DIN	Additional
1	731-0484A	2	ENJOLIVEUR DEVANT	FINISH:SCHWARZ 931-0484A	

www.emc-motoculture.com

Accessoires de moteur



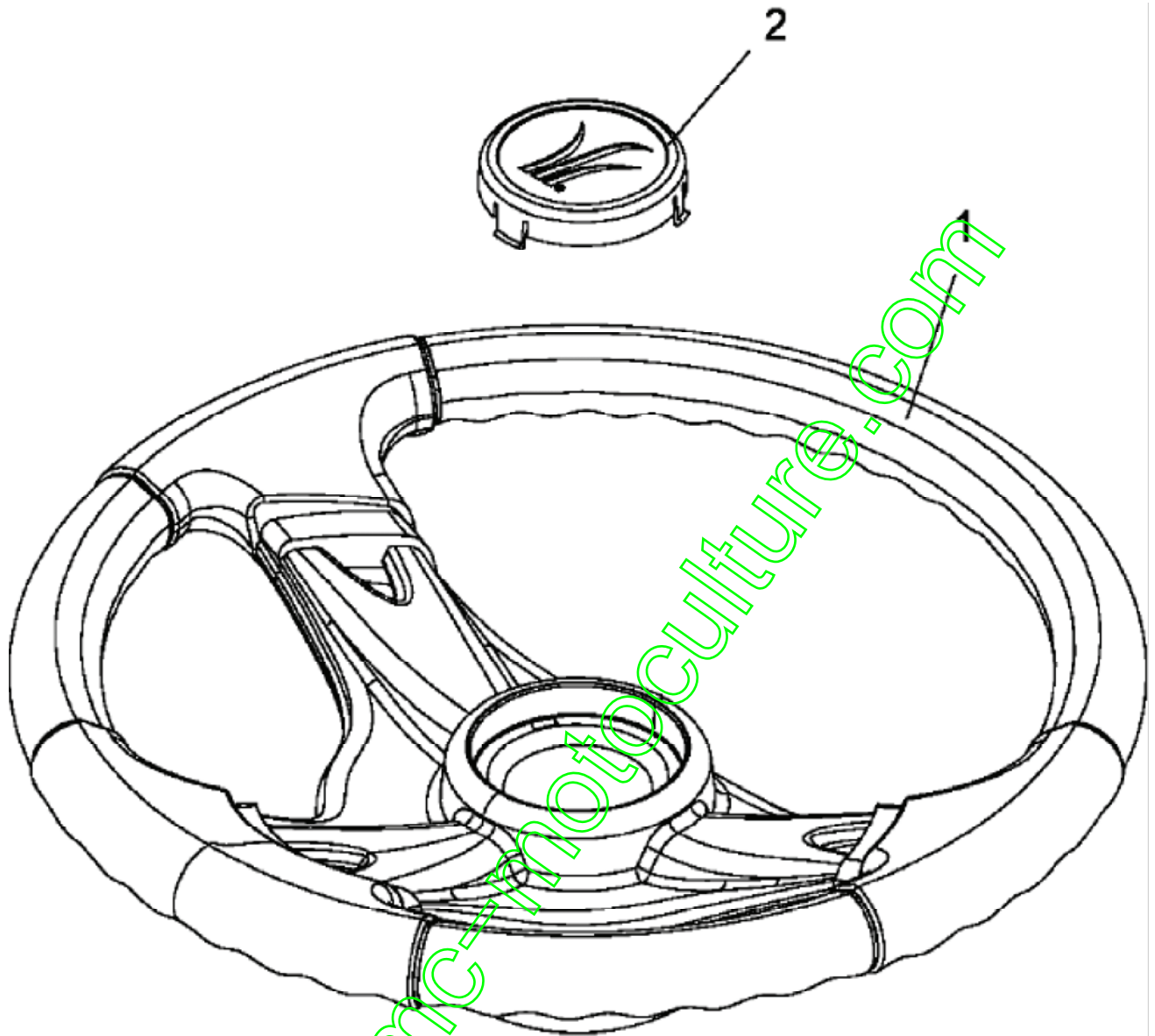
E3-02401A-01

Accessoires de moteur

Position	Numéro de pièce	Quantité	Designation	DIN	Additional
1	710-0227	4	VIS PARKER:#8-18:0.500:HXINDWH	FINISH:MTD STD 701-01002	
2	710-0599	4	VIS HEX. TT:1/4-20:0.500:HXIND	FINISH:MTD SPEC-701-01002	
3	710-0604A	2	VIS HEX.:TT 5/16-18:0.625	FINISH:MTD SPEC-701-01002	
4	710-1314A	4	VIS HEX. INT. 5/16-18:.75:GR8	FINISH:PHOS & OIL	
5	710-1315	4	VIS HEX.TT:3/8-16:1.25:HXIN:S	FINISH:MTD SPEC-701-01002	
6	712-0271	1	ECROU 1/4-20"+ DISQUE DENTÉ	FINISH:701-010015	
7	712-3005	1	ÉCROU AVEC FLANC:3/8-16:GR5	912-3005 FINISH:701-01000	
8	721-0208	2	JOINT ECHAP B/S MONO CYLINDRE	272293	
9	721-0331	1	PRODUIT D'ETANC. LOCTITE 582	DOSE À 50 mL	
10	725-0157	2	COLLIER DE CÂBLE 3/16X.05X7.4	PB-Nr. 5652 / SCHWARZ	
11	726-0205	2	COLL. D. SER. D. BOY. D'ACC.	FINISH:PHOS UND GELB LACKIERT	
12	736-0300	1	RONDELLE PLATE .406X.875X.059	FINISH:MTD SPEC-100015	
13	737-0169	2	HUILE MOTEUR 20W/30	oder HD SAE20W/30 API:SF/CC	
14	751-0535	1	TUYAU ESSENCE NOIR	Ø12,7+/-5.84 / Ø6,35+/-0,41	
15	751-0564B	1	DEFLECTEUR:ÉCHAPPEMENT	MATERIAL:ALUMINIERTER STAHL	
16	751-0616B	1	POT D'ÉCHAPPEMENT	MATERIAL:ALUMINIERTER STAHL	
17	751-0813A	1	TUYAU D'ÉCHAPPEMENT GAUCHE		
18	751-0814A	1	COUDE D'ÉCHAPPEMENT DROIT		
19	751-3141	1	TUYAU VIDANGE	13 X 3	
20	783-0615E	1	HITZESCHUTZ:AUSPUFF	FINISH:LACKIERT	
21	783-0625C	1	600	600	

www.emc-motoculture.com

Volant avec logo



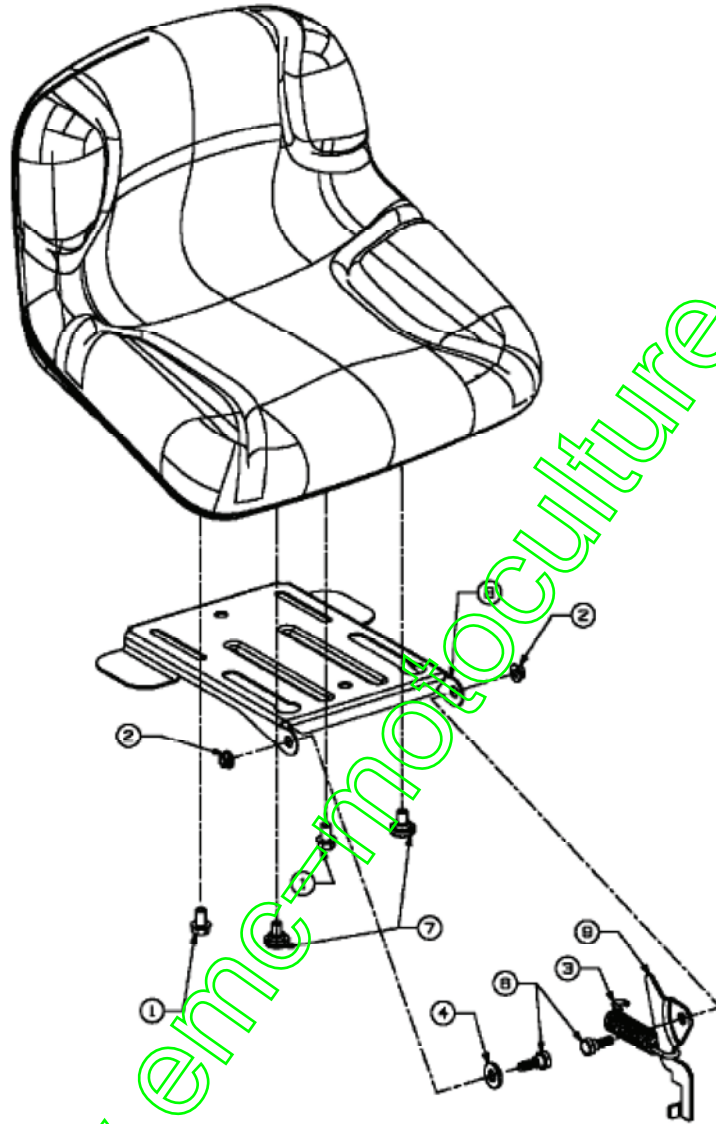
E3-02014A-01

Volant avec logo

Position	Numéro de pièce	Quantité	Designation	DIN	Additional
1	631-04028	1	VOLANT		
2	731-04040	1	COUVERCLE DE VOLANT	MIT LOGO	d 6cm

www.emc-motoculture.com

Plaque de siège



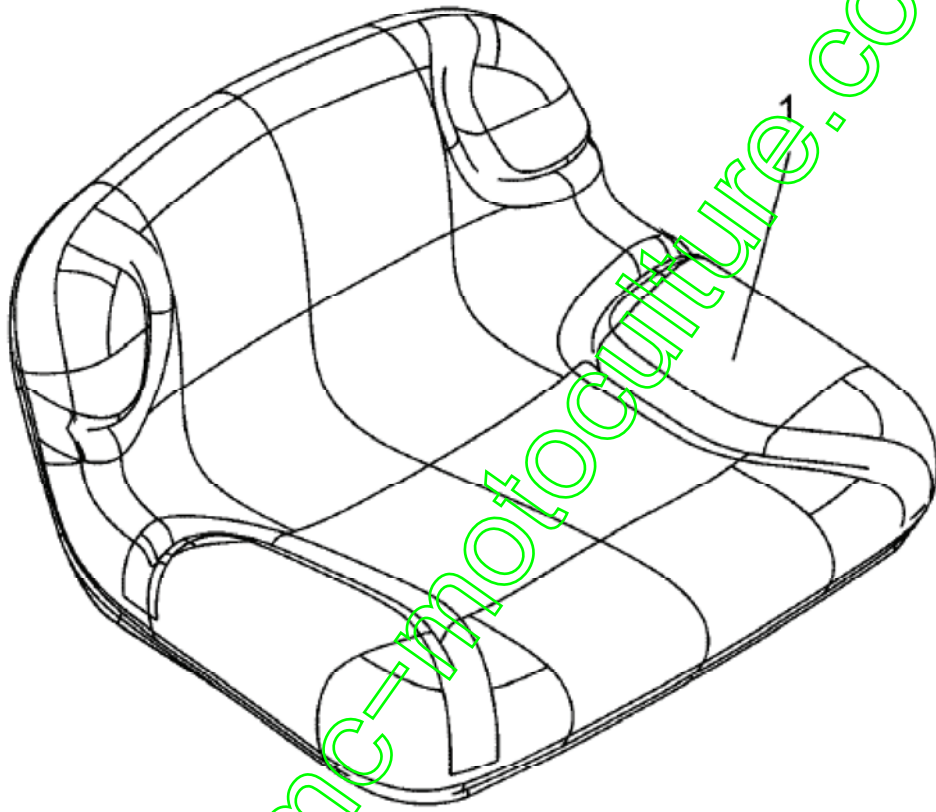
E3-02012A-01

Plaque de siège

Position	Numéro de pièce	Quantité	Designation	DIN	Additional
1	710-0870	2	VIS	710-0870 / 910-0870	
2	712-0429	2	ÉCROU HEX. 5/16-18:GR5:NYLON	FINISH:701-01000	
3	732-1184	1	RESSORT	500er:FINISH:MTD STD 701-01000	
4	736-0696	1	RONDELLE DIN 1440	AD25 x ID12 X 3 (24.6484.25)	
6	738-0296	2	VIS À ÉPAULE .437x.286:5/16-18	FINISH:701-01000	
7	738-04012	2	VIS DE SIEGE	3/8-16	
8	783-04081A	1	SUPPORT DE SIEGE	(MANUELLE VERSTELLUNG)	
9	783-1366	1	PATTE CONTACTEUR	VERZINKT	

www.emc-motoculture.com

Siège jusqu'au 05.11.2007



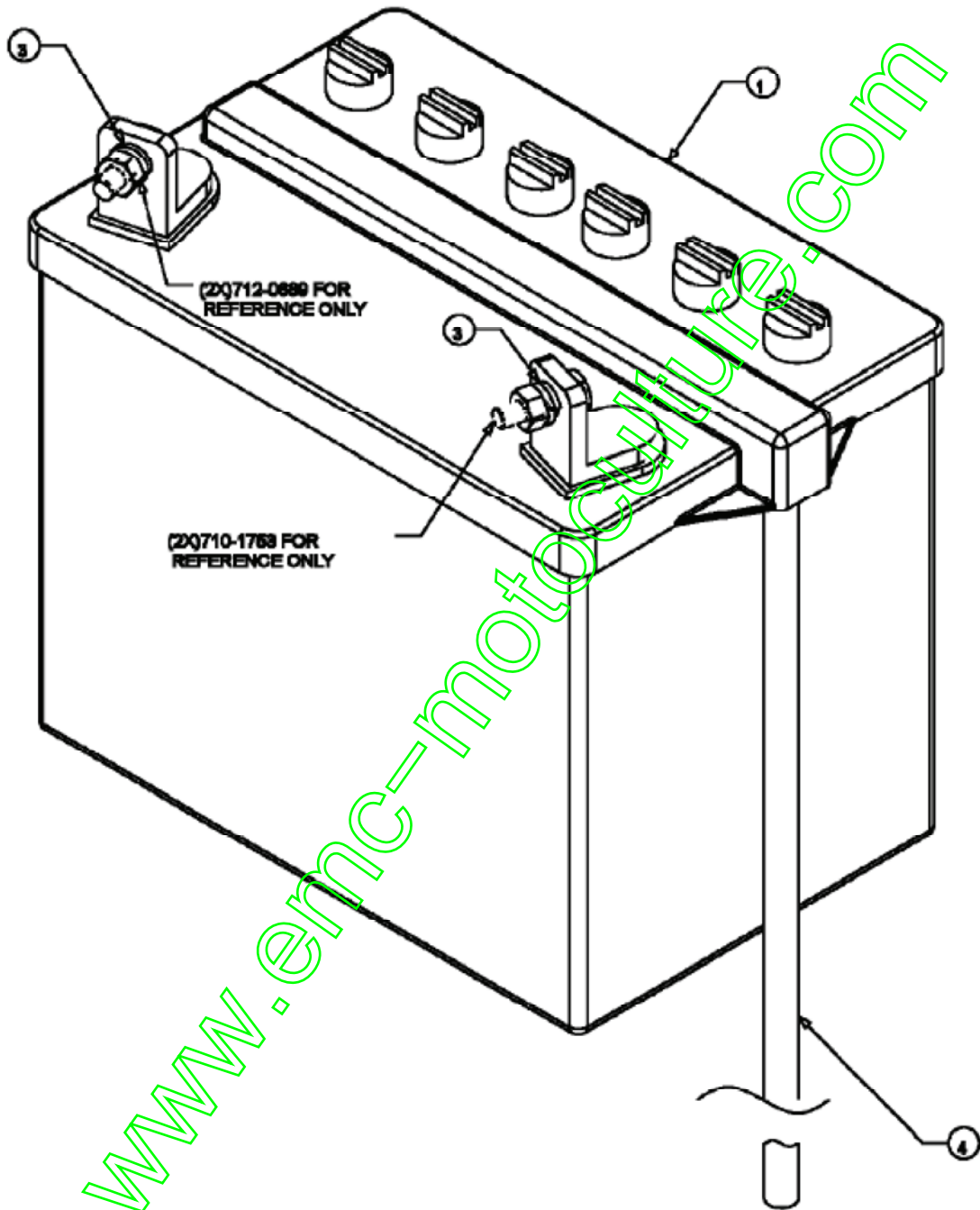
E3-02087A-01

Siège jusqu`au 05.11.2007

Position	Numéro de pièce	Quantité	Designation	DIN	Additional
1	757-04002A	1	SIEGE		

www.emc-motoculture.com

Batterie

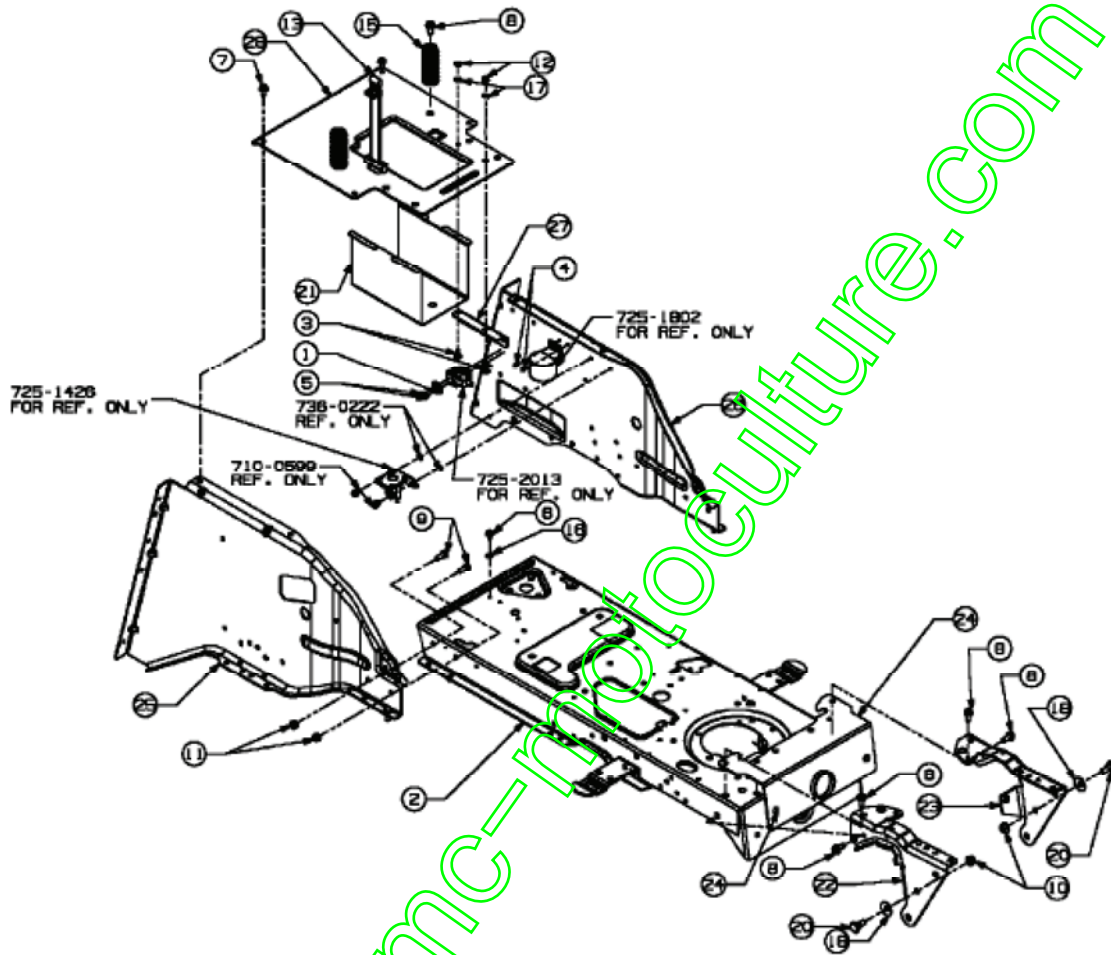


Batterie

Position	Numéro de pièce	Quantité	Designation	DIN	Additional
1	725-2057	1	BATTERIE	U1-9 (725-1707D)	
3	736-0648	2	RONDELLE-RESSORT B6 DIN 127	FINISH:SPEC-100016 24.8195.14	
4	750-04016	1	TUYAU TROP PLEIN ACIDE	6-0.5x1x700 PVC glasklar	

www.emc-motoculture.com

Chassis

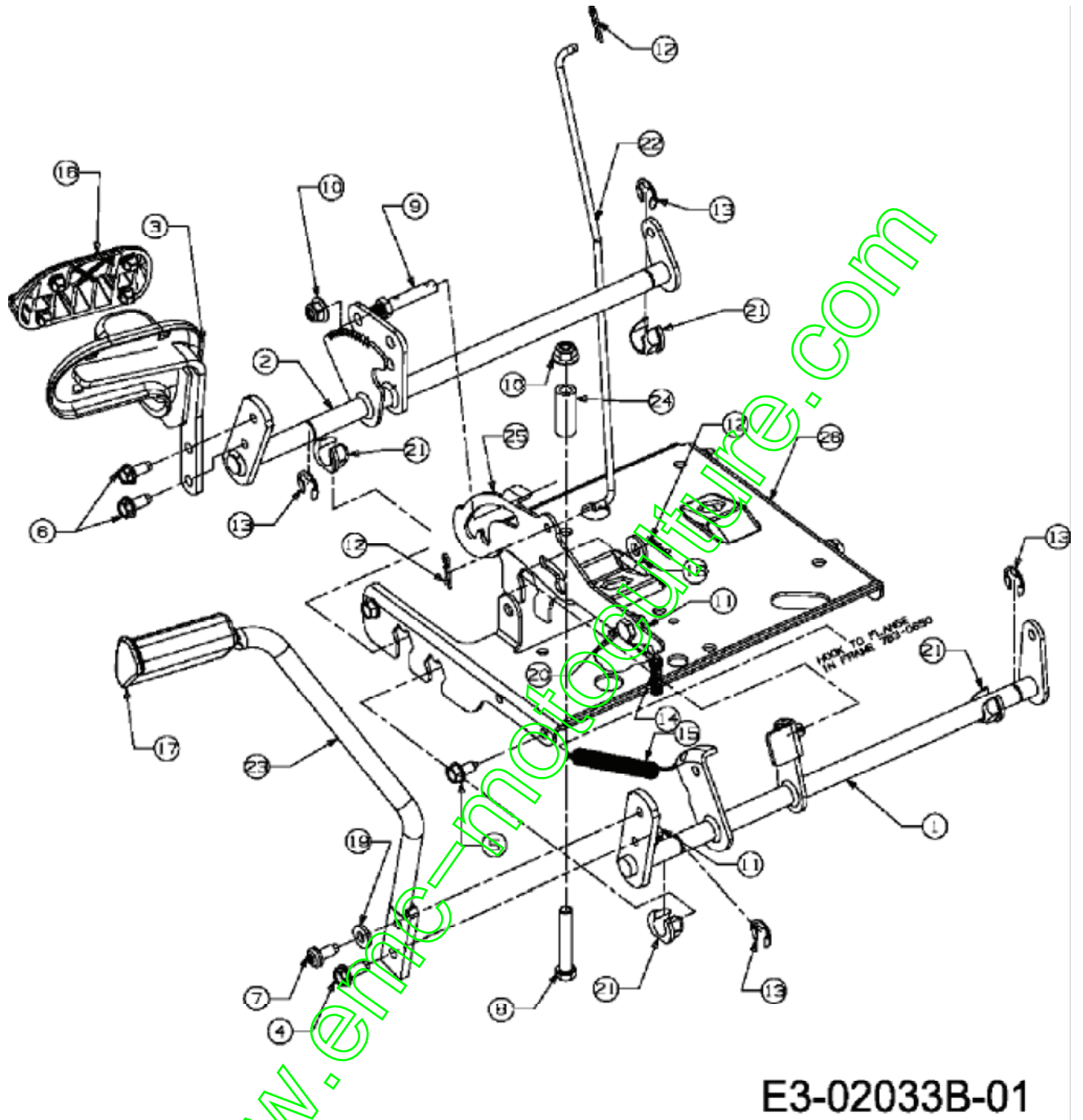


E3-02027A-01

Chassis

Position	Numéro de pièce	Quantité	Designation	DIN	Additional
1	17962	1	PLAQUE DE SUPP. P. COMMUTATEUR	17962	
2	683-04115	1	CHASSIS	SCHWEIßTEIL	
3	710-0134	2	VIS À TÊTE PLA.:1/4-20:62:GR2	FINISH:701-01000	
4	710-0148	2	VIS	FINISH:701-01002 910-0148	
5	710-0224	2	VIS PARK:#10-16:0.500:HXINDWSH	FINISH:MTD STD 701-01002	
6	710-0599	1	VIS HEX. TT:1/4-20:0.500:HXIND	FINISH:MTD SPEC-701-01002	
7	710-0726	2	VIS 5/16-12:0.750:HXINDWS	FINISH:MTD STD 701-01002	
8	710-1260A	8	VIS TT:5/16-18:750 HXINDWSH	LAGERGEH.MESSERWELLE:701-01002	
9	710-1681	6	VIS HEX. M8x20 DIN933-8.8	MTD SPEC-100015 21.1441.70	
10	712-0431	2	ÉCROU STOP 3/8-16:GRF	FINISH:MTD SPEC-100015	
11	712-0692	6	ÉCROU HEX.: M8 DIN 985-8	FINISH:SPEC-100015 24.1426.18	
12	712-3006	2	ÉCROU HEXAGONAL	FINISH:701-01000	
13	723-0444	1	CEINTURE DE SÉCURITÉ BATTERIE	FINISH:SCHWARZ	
15	732-04035	2	RESSORT À PRESS. 1.280Dx3.125	FINISH:701-01000	
16	736-0222	1	DISQUE DENTÉ:1/4"	FINISH:701-01001	
17	736-0329	2	ROND. RESS.:1/4" EXÉC. NORM.	FINISH:701-01001 24.8195.16	
18	736-0331	2	RONDELLE	FINISH:MTD SPEC-100016	
20	738-0143	2	VIS À ÉPAULE .496x.336:3/8-16	FINISH:MTD STD 701-01000	
21	783-0349	1	BOÎTIER DE BATTERIE	FINISH:LACKIERT SCHWARZ	
22	783-0726C	1	SUPPORT D'ESSIEU DROIT	FINISH:LACKIERT	
23	783-0727C637	1	VORDERACHSHALTER LINKS	FINISH:LACKIERT / SCHWARZ LACK	
24	783-0728	1	SUPPORT AVANT	783-0728	
25	783-1318A637	1	CHÂSSIS ARRIÈRE À DROITE	SCHWARZ LACKIERT	
26	783-1370C637	1	SCHWARZ LACKIERT	SCHWARZ LACKIERT	
27	783-1387A	1	CADRE SUPP. COMM. DE SIÈGE	VERZINKT	
28	783-1410	1	SUPPORT DE SIEGE	F564.021.00	

Axes de pédale

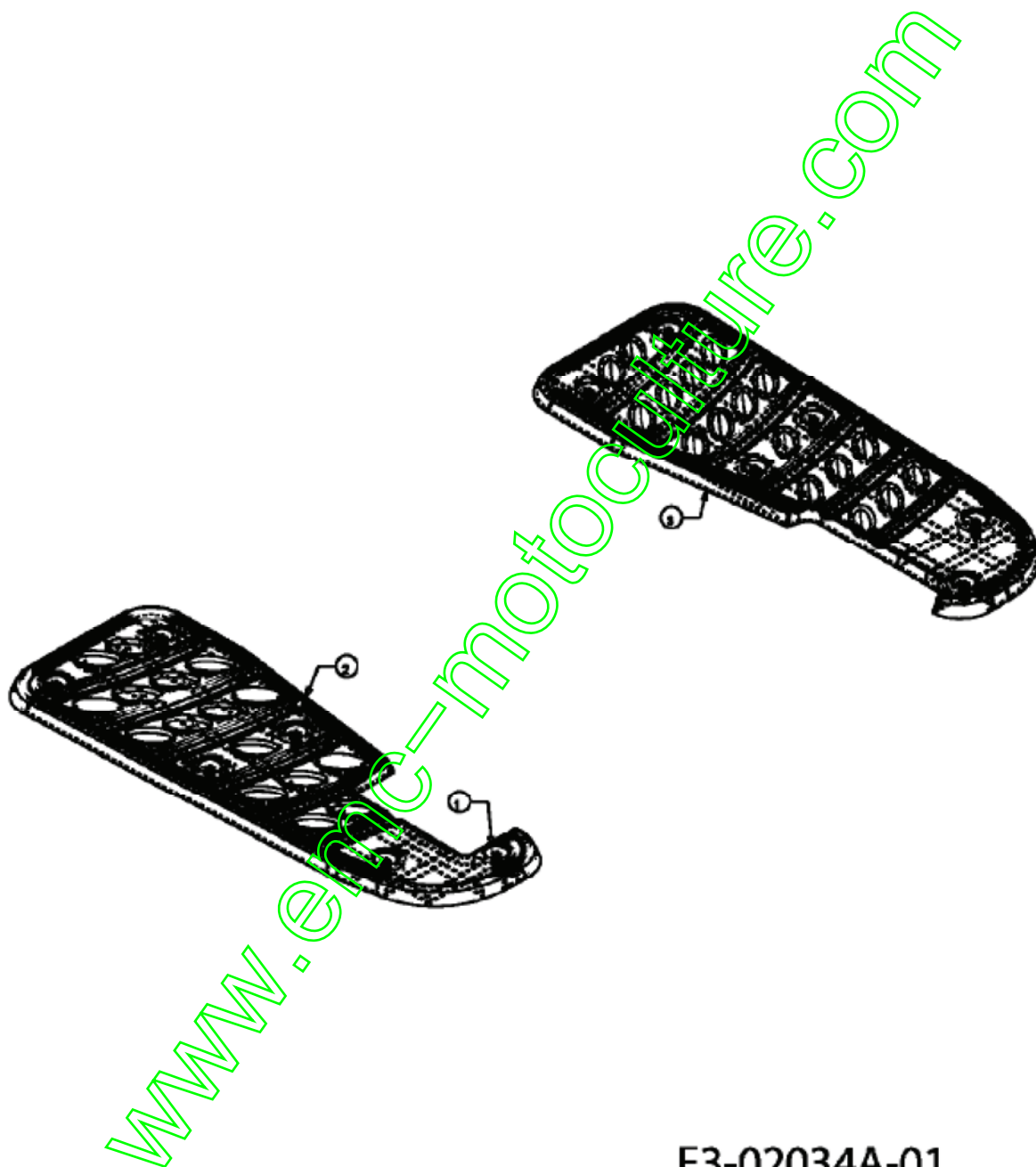


Axes de pédale

Position	Numéro de pièce	Quantité	Designation	DIN	Additional
1	647-0057C	1	ARBRE PEDALE DE FREIN	SCHWEIßTEIL FINISH:PAINT	
2	647-0062C	1	ARBRE CPL:HYDRO:500 LONG	SCHWEIßTEIL FINISH:LACKIERT	
3	683-0267C	1	PEDAL CPLT:HYDRO	SCHWEIßTEIL	
4	710-0650	1	VIS HEX.:TT:5/16-18:0.875	FINISH:MTD SPEC-701-01002	
5	710-0726	4	VIS 5/16-12:0.750:HXINDWS	FINISH:MTD STD 701-01002	
6	710-1260A	2	VIS TT:5/16-18:.750 HXINDWSH	LAGERGEH.MESSERWELLE:701-01002	
7	710-1611B	1	VIS:TT:5/16-18:0.750:PANTRXI	FINISH:MTD SPEC-701-01002	
8	710-3011	1	VIS HEX.:3/8-16:2.25:GR5:STD	FINISH:701-01000	
9	711-04159B	1	TIGE FILTEE	FINISH:SIEHE ZEICHNUNG	
10	712-04065	2	ÉCROU HEX. AV. CEINT. 3/8-16:N	FINISH:701-01000 912-04065	
11	712-3004A	2	ÉCROU HEX.: 5/16-18:GR5:SD:LK	FINISH:701-01000	
12	714-0104	3	GOUPILLE À RESS.:.072DIA x 1.13	FINISH:PHOS AND OIL	
13	716-0106A	4	CIRCLIPS:E-TYPE:.625 DIA ARBRE	FINISH:701-01000	
14	732-0335	1	RESSORT À PRESSION	.405 DIA X 1.17 LG	
15	732-0963	1	RESS. DE TRACT. .50DIAx6.37 LG	SPEC 701-01006 OR 701-01000	
16	735-0662	1	SUPPORT DE PÉDALE	SCHWARZ	
17	735-3049	1	GARNITURE DE FREIN À PIED	735-3049	
18	736-3004	1	RONDEL. PLATE .406 x.875 x.105	FINISH:MTD STD 701-01000	
19	736-3008	1	ROND. PLATE .344 X.750 X .120	FINISH:701-01000	
20	738-0155	1	VIS À ÉPAULE .435x.160:5/16-18	MTD STD 701-01000 938-0155	
21	741-3065B	4	PALIER HEX. AV. FLANC .628 ID	GESCHLITZT	
22	747-04093	1	TIGE DE FREIN		
23	747-04521	1	747-04521-0637	747-04521-0637	
24	748-0415B	1	DOUILLE	.385 ID x .635 OD x1.54	
25	783-0663E	1	CONSOLE: FREIN D'ARRÊT: HYDRO	FINISH:SIEHE ZG.	
26	783-1335C	1	STÜTZKONSOLE:LENKUNG:500	FINISH:PAINT	

www.emc-motoculture.com

Marche pied anti-dérappand

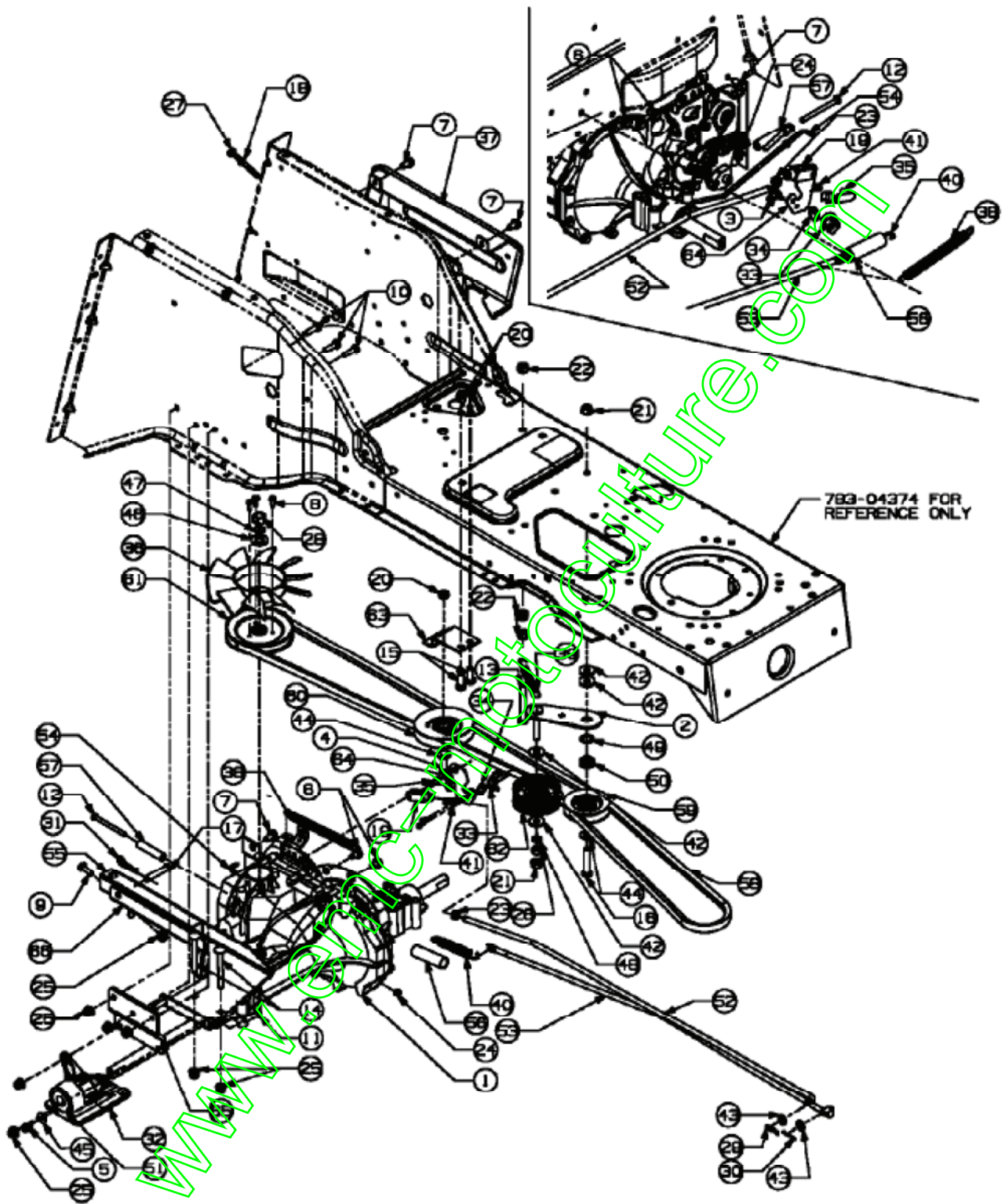


Marche pied anti-dérappand

Position	Numéro de pièce	Quantité	Designation	DIN	Additional
1	726-3046	12	CLIP DE FIXATION:.250 DIA	FINISH:Schwarz	
2	735-0656	1	MARCHE PIED DROITE	735-0656-0637	
3	735-0693	1	MARCHE PIED GAUCHE	735-0693-0637	

www.emc-motoculture.com

Entrainement



E3-02036B-01

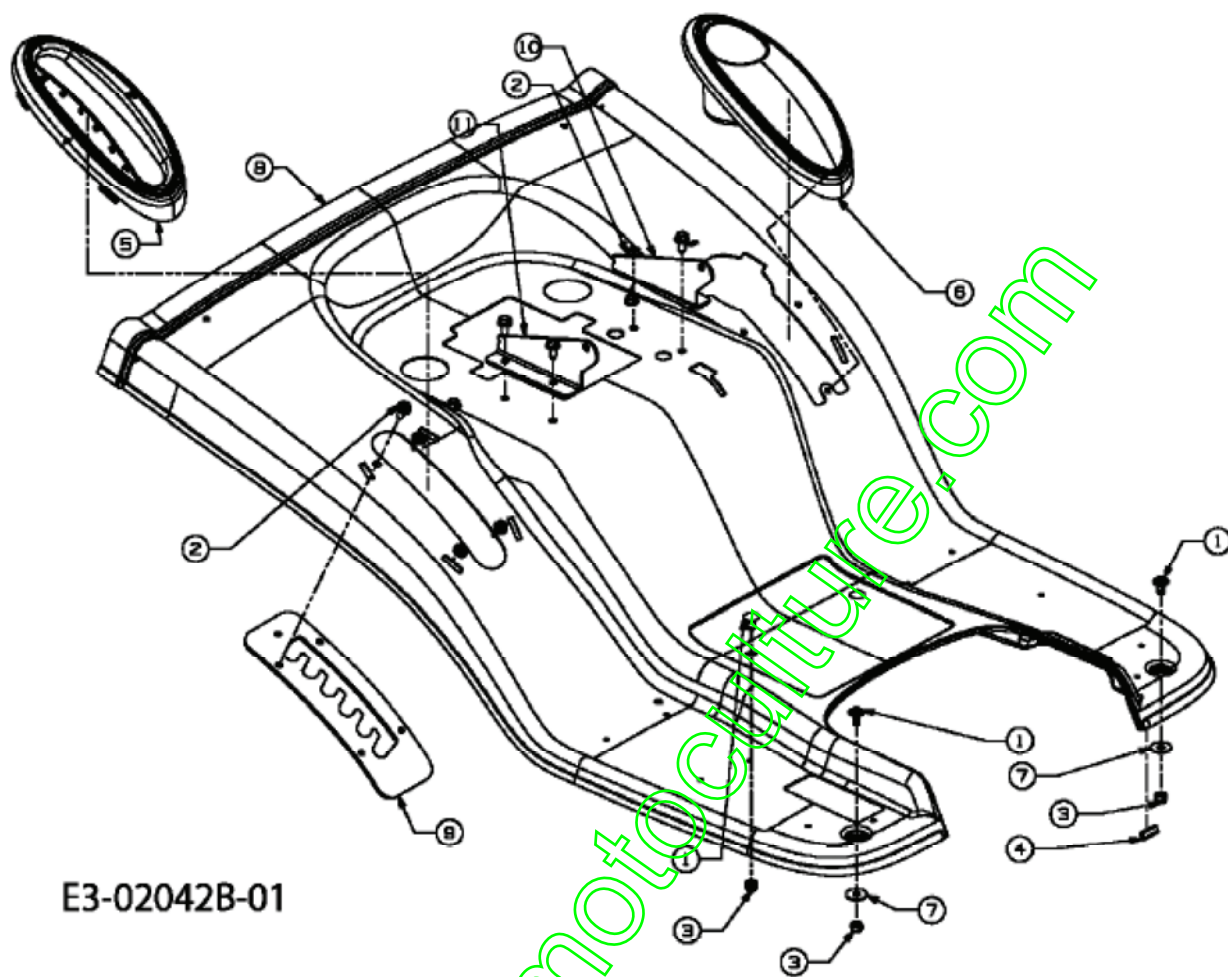
Entrainement

Position	Numéro de pièce	Quantité	Designation	DIN	Additional
1	618-0389A	1	BOÎTE DE VITESSES 500 HYDRO	NACHARBEIT ZUS.LOCH AN KONSOLE	
2	683-0604A	1	CADRE SUPP. CPL.:GAL. TEND. DB	SCHWEISSTEIL:683-0604A-Z	
3	710-0227	2	VIS PARKER:#8-18:0.500:HXINDWH	FINISH:MTD STD 701-01002	
4	710-0344	1	VIS HEX.:3/8-16:1.50:GR5:SPEC	FINISH:701-01000	
5	710-0599	1	VIS HEX. TT:1/4-20:0.500:HXIND	FINISH:MTD SPEC-701-01002	
6	710-0607	2	VIS HEX.TT5/16-18.:500HXINDWSh	FINISH:MTD SPEC-701-01002	
7	710-0726	3	VIS 5/16-12:0.750:HXINDWS	FINISH:MTD STD 701-01002	
8	710-1189	3	VIS HEXAGONALE	FINISH:701-01002	
9	710-1681	1	VIS HEX. M8x20 DIN933-8.8	MTD SPEC-100015 21.1441.70	
10	710-1682	3	VIS HEX.:M8x25 DIN 933-8.8	FINISH:SPEC-100015 21.1441.72	
11	710-1683	2	VIS HEX.:M8x30 DIN 933-8.8	FINISH:MTD701-01001 21.1441.74	
12	710-1766	1	VIS HEX.	ZN5GL CB (21.1443.60)	
13	710-1771	1	VIS HEX.:M10x70 DIN933-8.8	FINISH:MTD 701-01000	
14	710-1895	2	VIS	MIT 4KT.-ANS:8.8	
15	710-3001	2	VIS HEX. 3/8-16:.880:GR5:STD	FINISH:701-01000 910.3001	
16	710-3144	1	VIS HEX.: 3/8-16:2.00:GR5:STD	FINISH:STD 701-01000 910.3144	
17	711-0679A	1	GOUJON À ÉPINGLER	FINISH:SIEHE ZG.	
18	711-0747	1	GUIDE COURROIE	FINISH:SIEHE ZG.	
19	711-1407	1	TÊTE DE FOURCHE ZN5GL CB DIN71	Zn5glcB 9S20K 28.6218.17	
20	712-0375	3	ÉCROU	FINISH:701-01000	
21	712-0431	2	ÉCROU STOP 3/8-16:GRF	FINISH:MTD SPEC-100015	
22	712-0637	3	ÉCROU HEX.: M10 DIN 985-8	MTD SPEC 701-101616 24.1426.22	
23	712-0690	1	ÉCROU HEXAGONAL M8 DIN 934-8	FINISH:MTD701-01000 24.1421.18	
24	712-0691	1	ÉCROU HEXAGONALE:M6 DIN 985-8	MTD SPEC-100015 24.1426.14	
25	712-0714	8	ÉCROU HEX. AV. CEINT. M8-1.25	FINISH:MTD SPEC-100015	
26	712-3017	1	ÉCROU HEXAGONAL	FINISH:701-01000	
27	712-3027	1	ÉCROU HEXAGONALE 1/4-20:GRF	FINISH:701-01000	
28	712-3066	1	ÉCROU HEXAGONAL 1/2-20:GR5	FINISH:MTD STD 701-01000	
29	714-0104	1	GOUPILLE À RESS..072DIA x 1.13	FINISH:PHOS AND OIL	
30	714-0111	1	GOUPILLE FENDUE 3/32:1.0"	FINISH:GELBVERZINKT	
31	714-0147	1	GOUPILLE À RESSORTS.125 X 1.75	FINISH:SIEHE ZG.	
32	719-0534	1	BLOC EMBASE	719-0534	
33	725-1773	1	AGRAFFE DE SECURITE	FINISH:SIEHE ZG.	
34	726-0320	1	PLAQUE D'ISOLATION	FINISH:NATUR ODER SCHWARZ	
35	726-0457	1	BOULON: M8-32 DIN 71752	9S20K 25.9425.12	
36	731-1449A	1	AERATION AILE	FINISH:WEISS	
37	731-2542A	1	COUVERCLE ARRIÈRE VERS.LONG.	FINISH:SCHWARZ HINTEN	
38	732-0308	1	RESSORT	FINISH:PHOS & OIL	
39	732-0429A	1	RESSORT DE TRACT. .50DIAx3.97	FINISH:PHOSPHATE AND OIL	
40	732-0716	1	RESSORT &&&	732-0716	
41	732-0891A	1	RESSORT À PRES.-CONT. D. FREIN	RDF 2020 ROSTFREI	
42	736-0258	4	RONDELLE PLATE .385x1.0x.135	FINISH:MTD 701-01000 936-0258	
43	736-0275	2	RONDELLE PL.:.344 x .688 x.065	FINISH:701-01000	
44	736-0300	2	RONDELLE PLATE .406X.875X.059	FINISH:MTD SPEC-100015	
45	736-0685	1	RONDELLE A6.4 DIN 9021-ST	MTD SPEC 100015 24.6486.16	
46	736-0707	1	RONDELLE	ST 24.6481.28	
47	736-0751	1	RONDELLE	13IDx18ADx1.7H	
48	736-0755	1	RONDELLE	10 SCHNORR 24.8190.22	
49	736-0773	1	RONDELLE D'AJUST. 16x22x1	24.6273.68	
50	738-0372B	1	DOUILLE AV. CEINT.1.00X.38X.38	FINISH:GEÖLT	
51	741-0998	1	ROULEM. À BIL. .75IDX40ODX12	400er HYDRO GETRIEBE	
52	747-1301	1	COMMANDE D'EMBRAYAGE	FINISH:GELBVERZINKT, SIEHE ZG.	
53	747-1302B	1	COMMANDE DE FREIN	FINISH:GELBVERZINKT, SIEHE ZG.	

54	747-1315B	1	TIGE:HYDRO:BYPASS:500LWB	LANGER RADSTAND	
55	749-04013	1	TUYAU DISPOSITIF D'ATTELAGE	30mm x 30mm x 216 LG:LACKIERT	
56	750-0802	1	ENTRETOISE / .640IDX.760DX2.63	FINISH:SCHWARZ	
57	750-1329	1	ENTRETOISE	FINISH:GLANZVERZINKT,SIEHE ZG.	
58	754-0125A	1	COURROIE TRANSMISSION HYDRO	POLY	
59	756-0236	1	GALET TENDEUR V-TYPE 3.06 OD	SCHWARZ LACKIERT ODER VERZINKT	
60	756-0487	1	GALET TEND.:V-TYPE 5/8x4.0 DIA	FINISH:FARBE SCHWARZ	
61	756-1052	1	POULIE PLATE	400er HYDRO/S.SPERRLAGER	
62	756-3054A	1	POULIE TENDEUR	FINISH:SIEHE ZG	
63	783-04639A	1	HALTER:RIEMENSCHLEIBE:500 HYDRO	FINISH:PAINT	
64	783-0786	1	DISQUE DE FREIN	RÜCKWAND HYDRO:GLANZVERZINKT	
65	783-1371	1	SUPPORT	FINISH:LACKIERT	
66	783-1372	1	SUPPORT D'ATTELAGE	LANGER RADSTAND:LACKIERT	

www.emc-motoculture.com

Support de Siège



E3-02042B-01

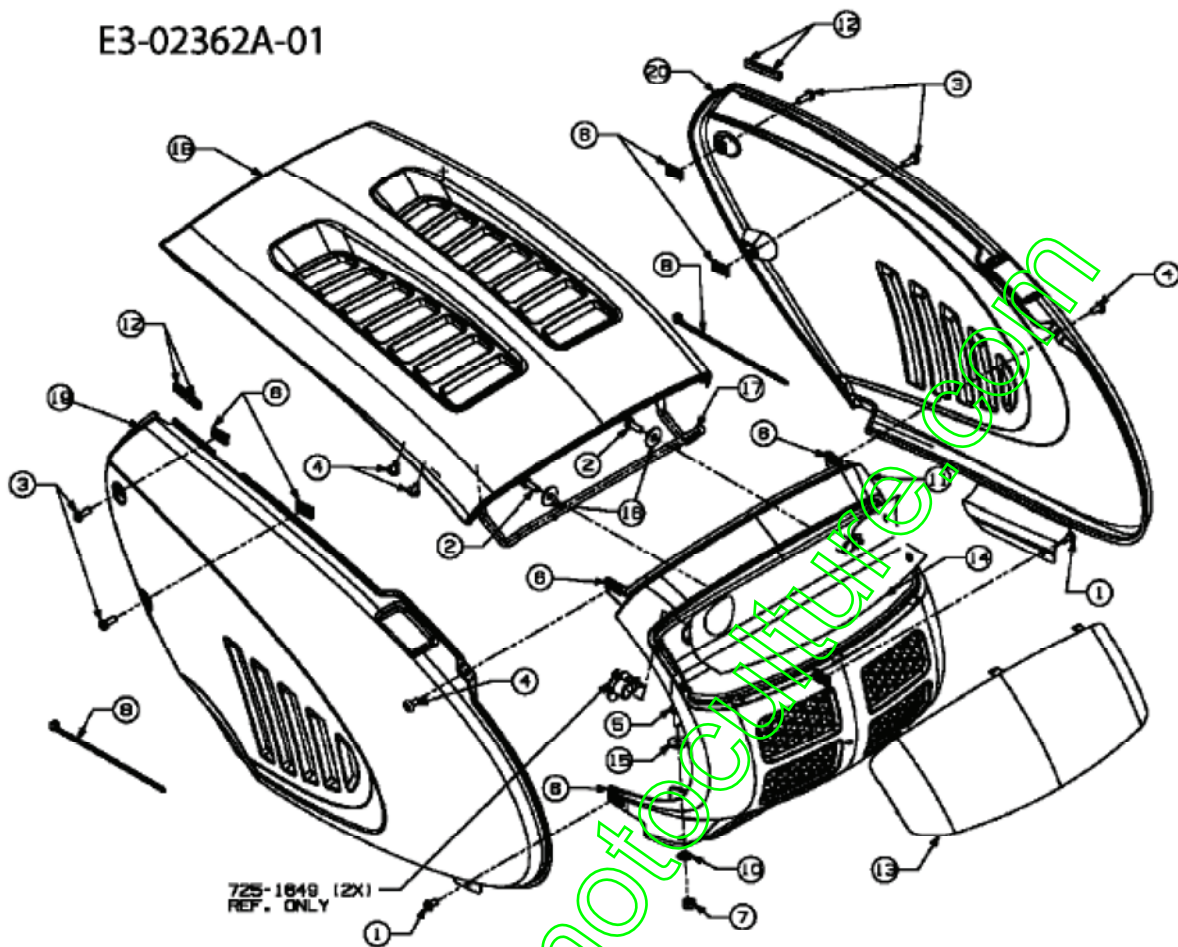
Support de Siège

Position	Numéro de pièce	Quantité	Designation	DIN	Additional
1	710-0260A	4	VIS À TÊTE PL. 5/16-18:.62 GR5	FINISH:701-01000	
2	710-0726	10	VIS 5/16-12:0.750:HXINDWS	FINISH:MTD STD 701-01002	
3	712-0429	4	ÉCROU HEX. 5/16-18:GR5:NYLON	FINISH:701-01000	
4	731-0511	1	BORDURE DE PROTECTION	FINISH:SCHWARZ, SIEHE ZG.	
5	731-2546A	1	COUVERCLE	FINISH:SCHWARZ	
6	731-2549	1	CACHE	FINISH:SCHWARZ	
7	736-3078	2	RONDELLE .344 x 1.00 x .063:HT	FINISH:701-01001	
8	783-04616	1	JUPE ARRIERE	FINISH:PAINT F564.019.00	
9	783-1404A	1	PLAQUE DE TRAME SEXT.:E/N/J-D.	450/500:VERZINKT	
10	783-1496	1	SUPPORT DE SIEGE GAUCHE	FINISH:LACKIERT	
11	783-1500	1	SUPPORT DE SIEGE DROIT	FINISH:LACKIERT	

www.emc-motoculture.com

Capot de moteur

E3-02362A-01

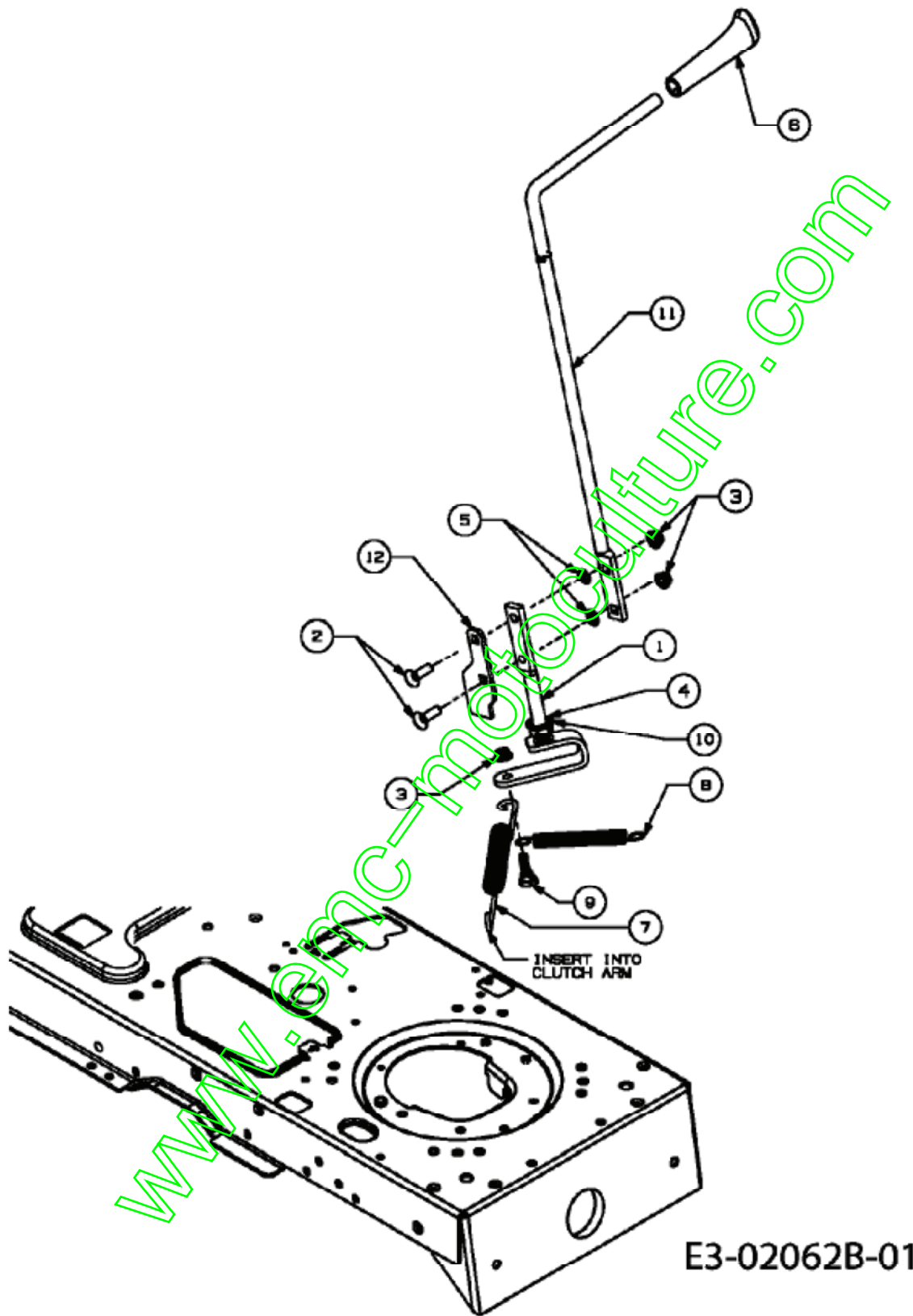


Capot de moteur

Position	Numéro de pièce	Quantité	Designation	DIN	Additional
1	710-0286	2	VIS 1/4-20X,50"	FINISH:701-01000	
2	710-0895	2	VIS HEXAGONALE 1/4-15X0.75	FINISH:701-01002	
3	710-0924	6	VIS EN TÊTE PLATE 1/4-20X,75"	FINISH:701-01000	
4	710-1017	6	VIS:1/4-14.:625:TRUSTRXI	FINISH:MTD SPEC-100016	
5	710-1681	2	VIS HEX. M8x20 DIN933-8.8	MTD SPEC-100015 21.1441.70	
6	712-0292	6	ÉCROU À CAGE 1/4-20	FINISH:SIEHE ZG.	
7	712-0692	2	ÉCROU HEX.: M8 DIN 985-8	FINISH:SPEC-100015 24.1426.18	
8	725-0157	2	COLLIER DE CÂBLE 3/16X.05X7.4	PB-Nr. 5652 / SCHWARZ	
10	726-0372	2	PLAQUETTE DE SERRAGE KS 7.0	KS7-BLS FINISH:PHOS & OIL	
11	731-04960	1	CALANDRE	FINISH:SCHWARZ	
12	731-0511	1	BORDURE DE PROTECTION	FINISH:SCHWARZ, SIEHE ZG.	
13	731-2118A	1	OPTIQUE DE PHARE	NEUTRAL	
14	731-2430	1	FILM DE RÉFLECTEUR 9 STYLE	400/700	
15	736-0701	2	RONDELLE A8.4 DIN 9021	MTD SPEC-100015 24.6486.18	
17	747-2138	1	HAUBENAUFHÄNGUNG:9 STYLE		
18	783-0783	1	CAPOT 3/9 STYLE	FINISH:LACKIERT	
19	783-0784A	1	FINISH:LACKIERT	FINISH:LACKIERT	
20	783-0785	1	SEITENTEIL LINKS 9 STYLE	783-0785-0638	

www.emc-motoculture.com

Commande de prise de Force

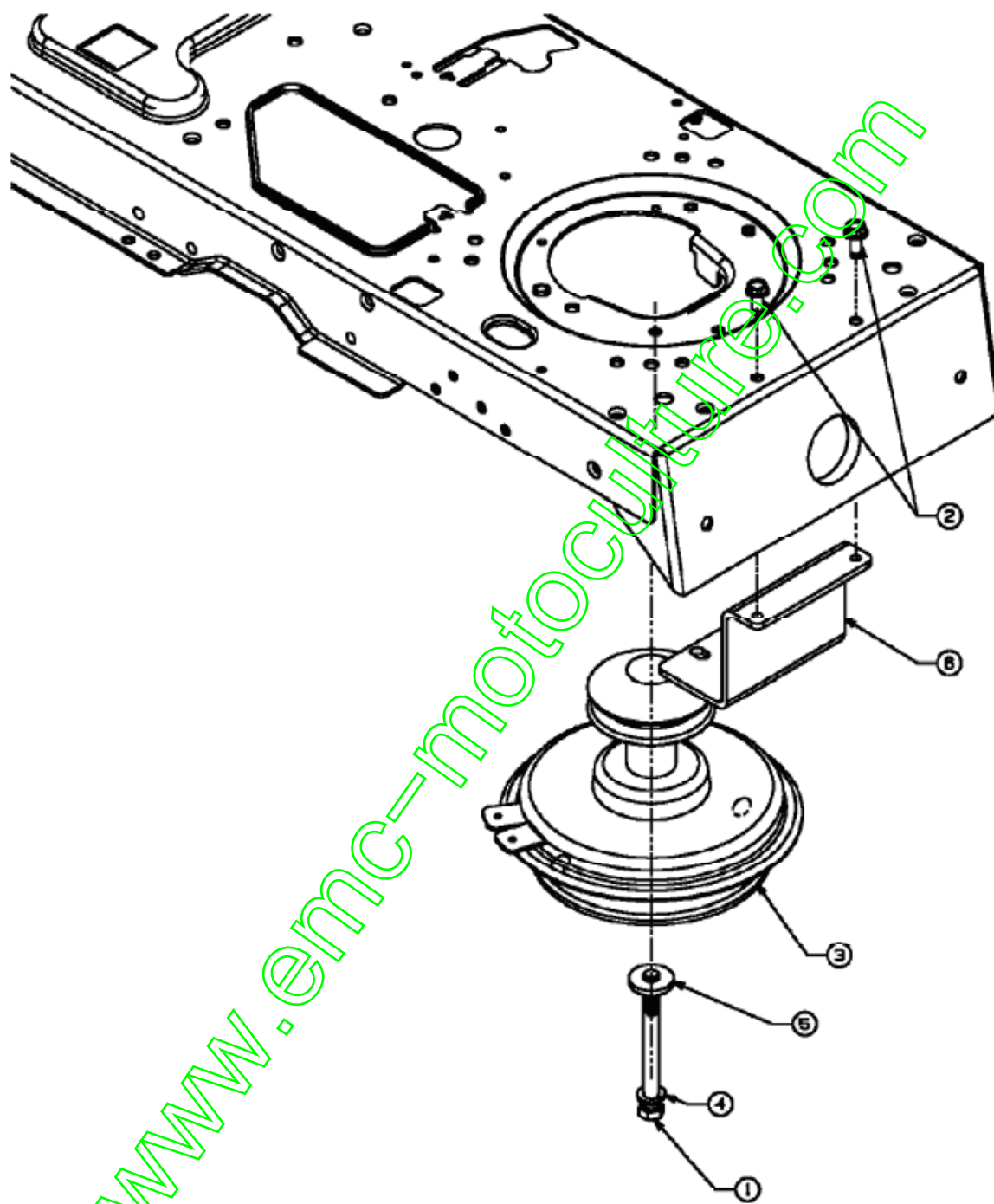


Commande de prise de Force

Position	Numéro de pièce	Quantité	Designation	DIN	Additional
1	647-04045637	1	LEVIER D.M.E.R.: MAN-PTO:500	SCHWEIßTEIL / SCHWARZ LACKIERT	
2	710-0276	2	VIS À TÊTE PLATE: 5/16-18:1.00	FINISH:701-01000	
3	712-3004A	2	ÉCROU HEX.: 5/16-18:GR5:SD:LK	FINISH:701-01000	
4	716-0104	1	CIRCLIPS:.500 DIA ARBRE	FINISH:ÖL BENETZT	
5	726-0201	2	DISQUE DENTÉ: .3125 ID	FINISH:MTD STD 701-01001	
6	631-04247	1	POIGNÉE CPL:PTO:500	MIT AUFKLEBERINFO EIN/AUS	
7	732-04000B	1	RESS. DE TRACT...755ODx10.6 LG	FINISH:SIEHE ZG.	
8	732-04174	1	RESSORT DE TRACTION	.50 OD x 5.0 LG	
9	738-0138A	1	VIS À ÉP. .437 x .470:5/16-18	FINISH:MTD STD 701-01006	
10	741-0708	1	PALIER AV. FLANC HEX. .500 ID	GESCHLITZT	
11	747-1112D	1	LEVIER PLATEAU PTO MANUEL.	FINISH:SIEHE ZG.	
12	783-1497-Z	1	BARREAU DE JONCTION	VERZINKT	

www.emc-motoculture.com

Poulie moteur (manuel)



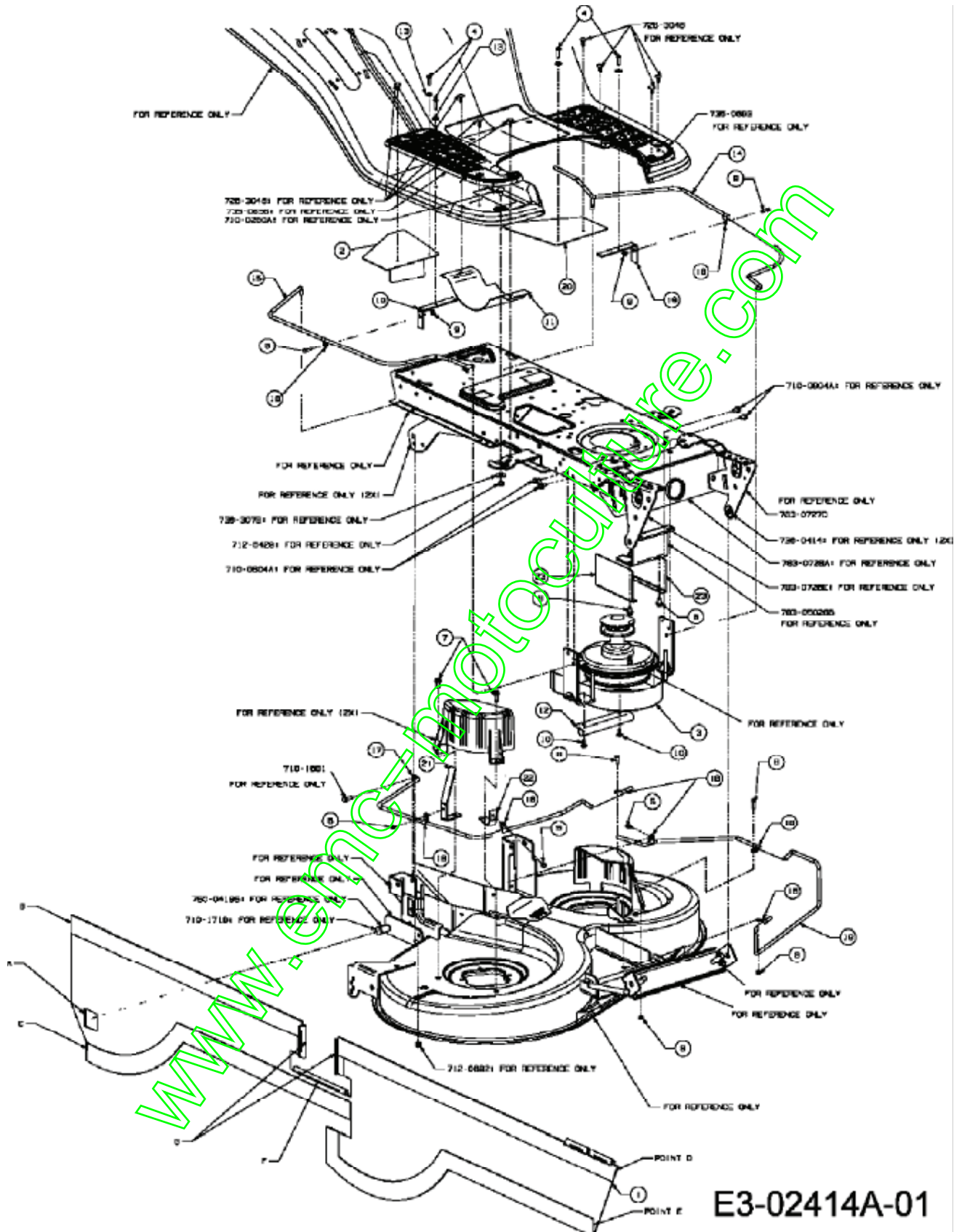
E3-02064A-01

Poulie moteur (manuel)

Position	Numéro de pièce	Quantité	Designation	DIN	Additional
1	710-04002	1	VIS HEX. 7/16-20:4.50:GR5:STD	FINISH:701-01000	
2	710-1260A	2	VIS TT:5/16-18:.750 HXINDWSH	LAGERGEH.MESSERWELLE:701-01002	
3	717-1788A	1	EMBAYAGE MANUEL HYDRO	500er RIDER / GELBVERZINKT	
4	736-0171	1	ROND. RESS. 7/16" TYPE NORMAL	FINISH:MTD STD 701-01001	
5	736-0322	1	RONDELLE .450 X 1.250 X .164	936-0322 / FINISH:701-01001	
6	783-04000A	1	SUPPORT:STOP:EMBAYAGE	SCHWARZ LACKIERT	

www.emc-motoculture.com

Protection de courroie

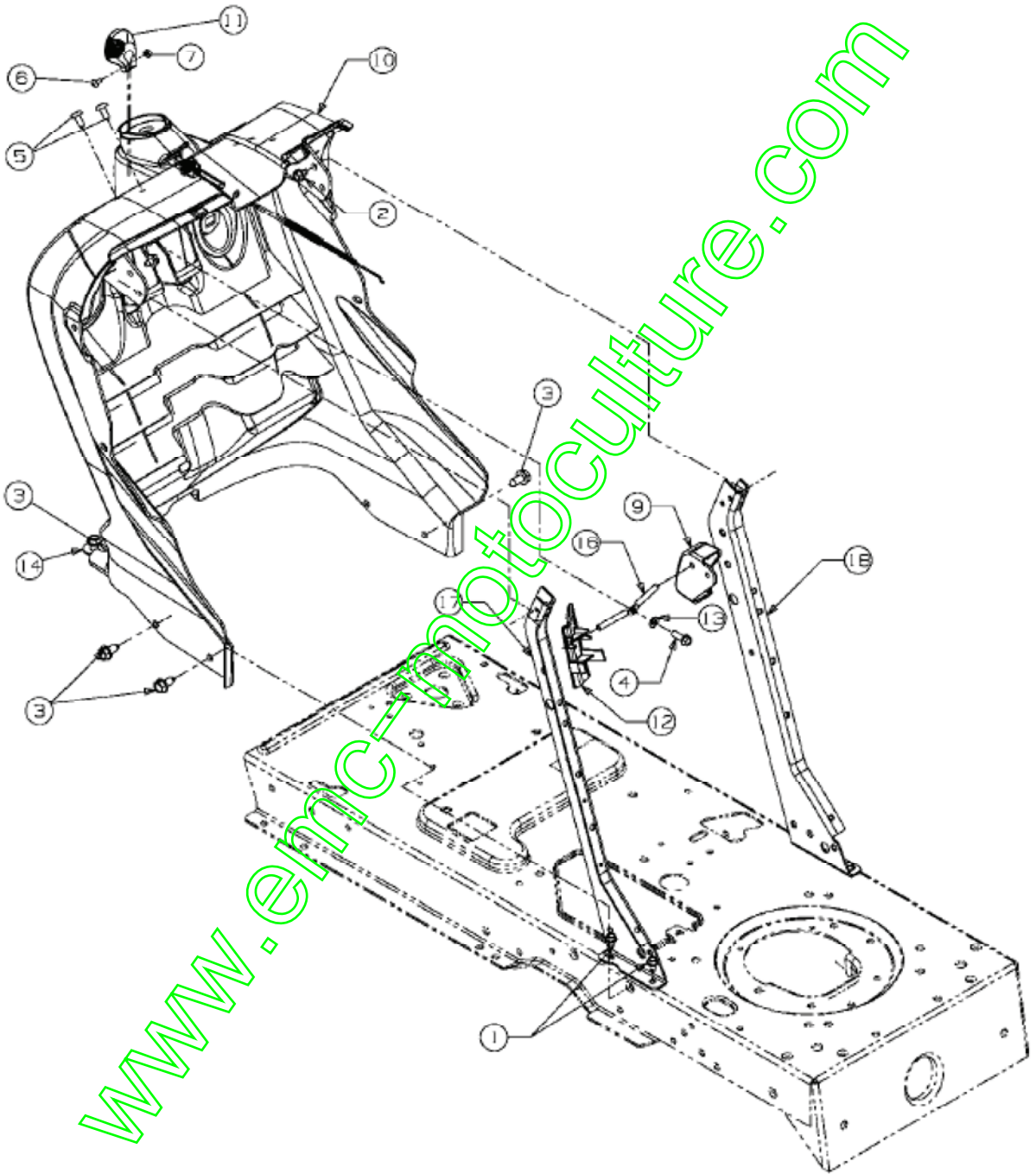


Protection de courroie

Position	Numéro de pièce	Quantité	Designation	DIN	Additional
1	664-04062A	1	664-04062A	664-04062A	
2	683-0359	1	EINGREIFSCHUTZ:RE:HI:KPL.	450/500:E+NDECK:SCHWEISST.LACK	
3	683-04281	1	SCHUTZ:MOTORKEILRIEMENSCHIEBE	GLEICH E/N DECK LACKIERT	
4	710-04406	4	VIS	FL.KOPF UND BUND:701-01006	
5	710-0599	3	VIS HEX. TT:1/4-20:0.500:HXIND	FINISH:MTD SPEC-701-01002	
6	710-0604A	2	VIS HEX.:TT 5/16-18:0.625	FINISH:MTD SPEC-701-01002	
7	710-0650	2	VIS HEX.:TT:5/16-18:0.875	FINISH:MTD SPEC-701-01002	
8	710-1753	4	VIS HEX.: M6x20 DIN 933-8.8	FINISH:Zn5gICB 21.1441.48	
9	712-0691	4	ÉCROU HEXAGONALE:M6 DIN 985-8	MTD SPEC-100015 24.1426.14	
10	726-3046	2	CLIP DE FIXATION:.250 DIA	FINISH:SCHWARZ	
11	731-04503	1	COUVERCLE	500	
12	731-04504	1	731-04504	SCHWARZ:450/500:E+N DECK:FRANC	
13	736-0400	4	RONDELLE PLATE .194x.62x.063	FINISH:701-01000	
14	747-04545	1	747-04545	FINISH:701-01000	
15	747-04546	1	747-04546	FINISH:701-01000	
16	747-04555	1	747-04555	FINISH:701-01000	
17	747-04556	1	747-04556	FINISH:701-01000	
18	783-05083	8	783-05083	783-05083	
19	783-05144	2	BLECHWINKEL MIT GEWINDE:500 E		
20	783-05150	1	BLECHDECKL:DECK:HINTEN:500 E/N	FINISH:LACKIERT	
21	783-05168	1			
22	783-05193	1	BLECHWINKEL:DECK:RECHTS VORNE	450/500:N-DECK FINISH:LACKIERT	
23	783-05202	2	MOTORSCHIEBEN-ABEDECKUNG:	450/500:E+N DECK:TRANS/HYDRO	

www.emc-motoculture.com

Panneau



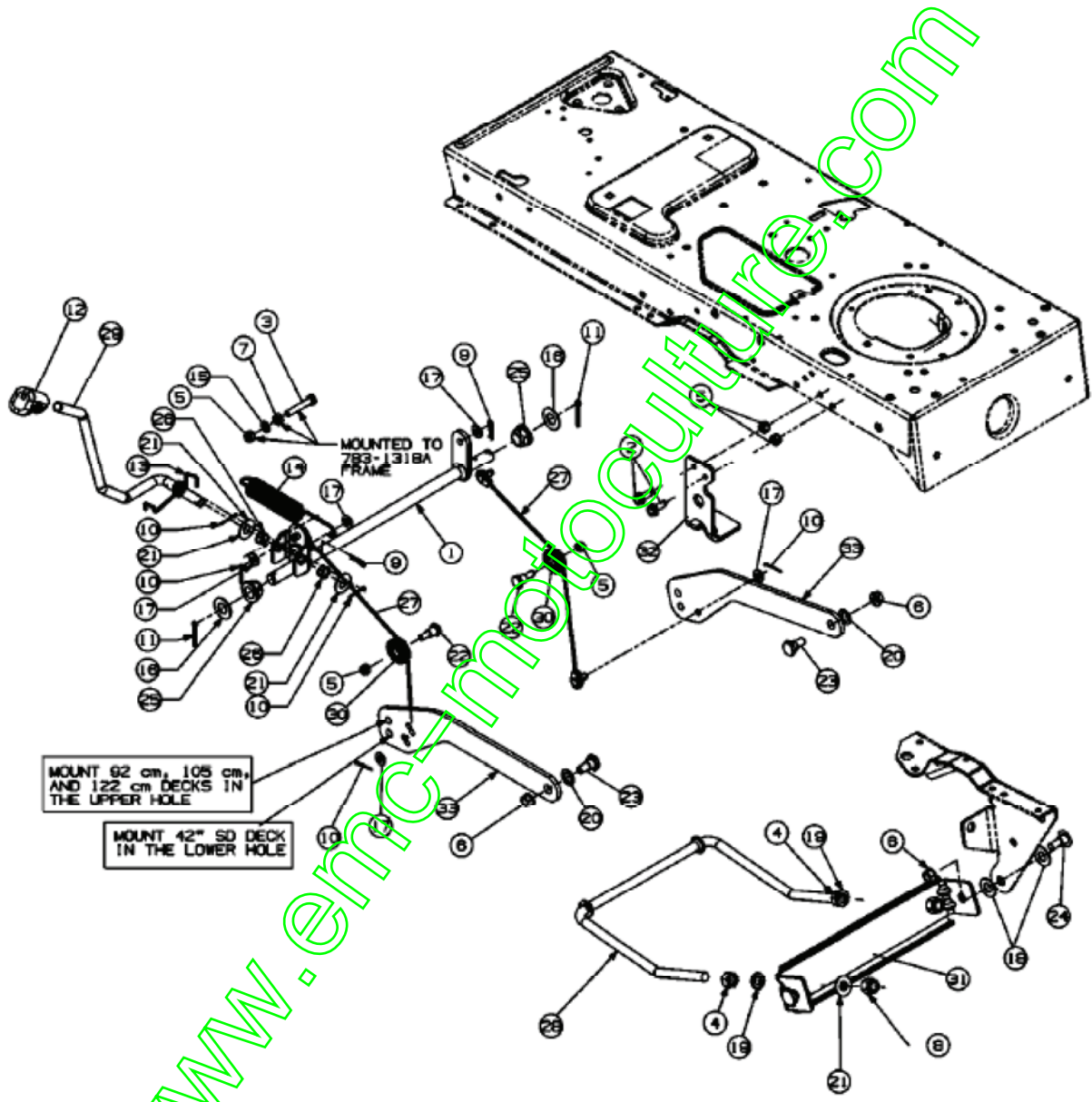
E3-02021B-01

Panneau

Position	Numéro de pièce	Quantité	Designation	DIN	Additional
1	710-0599	4	VIS HEX. TT:1/4-20:0.500:HXIND	FINISH:MTD SPEC-701-01002	
2	710-0653	2	VIS:TT:1/4-20:0.375:HXINDWSH	FINISH:MTD SPEC-100016	
3	710-0726	5	VIS 5/16-12:0.750:HXINDWS	FINISH:MTD STD 701-01002	
4	710-0895	1	VIS HEXAGONALE 1/4-15X0.75	FINISH:701-01002	
5	710-1017	2	VIS:1/4-14:.625:TRUSTRXI	FINISH:MTD SPEC-100016	
6	710-3217	1	VIS À TÊTE CIRC. #8-32:0.375:	TRUSPHI FINISH:701-01000	
7	712-0142	1	ÉCROU HEX.#8-32:GRA	FINISH:701-01000	
9	731-04217	1	CONSOLE DE LEVIER DE FREIN	8&9 STYLE	
10	731-05001B	1	TABLEAU DE BORD	w/MAN PTO	
11	731-1857	1	POIGNÉ: COMMANDE	SCHWARZ	
12	731-2228	1	COUVERCLE DE PROT. 8/9 STYLE	FARBE SCHWARZ	
13	736-0142	1	RONDELLE 1/4X.500X . 063	FINISH:701-01000	
14	736-0701	2	RONDELLE A8.4 DIN 9021	MTD SPEC-100015 24.6486.18	
16	747-1196	1	BARREAU D'AXE-CLEF 8/9 STYLE	CRUISE/BREMSE	
17	783-04285F-S	1	CONS. DE CROCH.:TABL. DE BORD	RECHTE SEITE/SCHWARZ LACKIERT	
18	783-04323F-S	1	CONS. DE CROCH.:TABL. DE BORD	LINKE SEITE/SCHWARZ LACKIERT	

www.emc-motoculture.com

Relevage Plat.Coupe

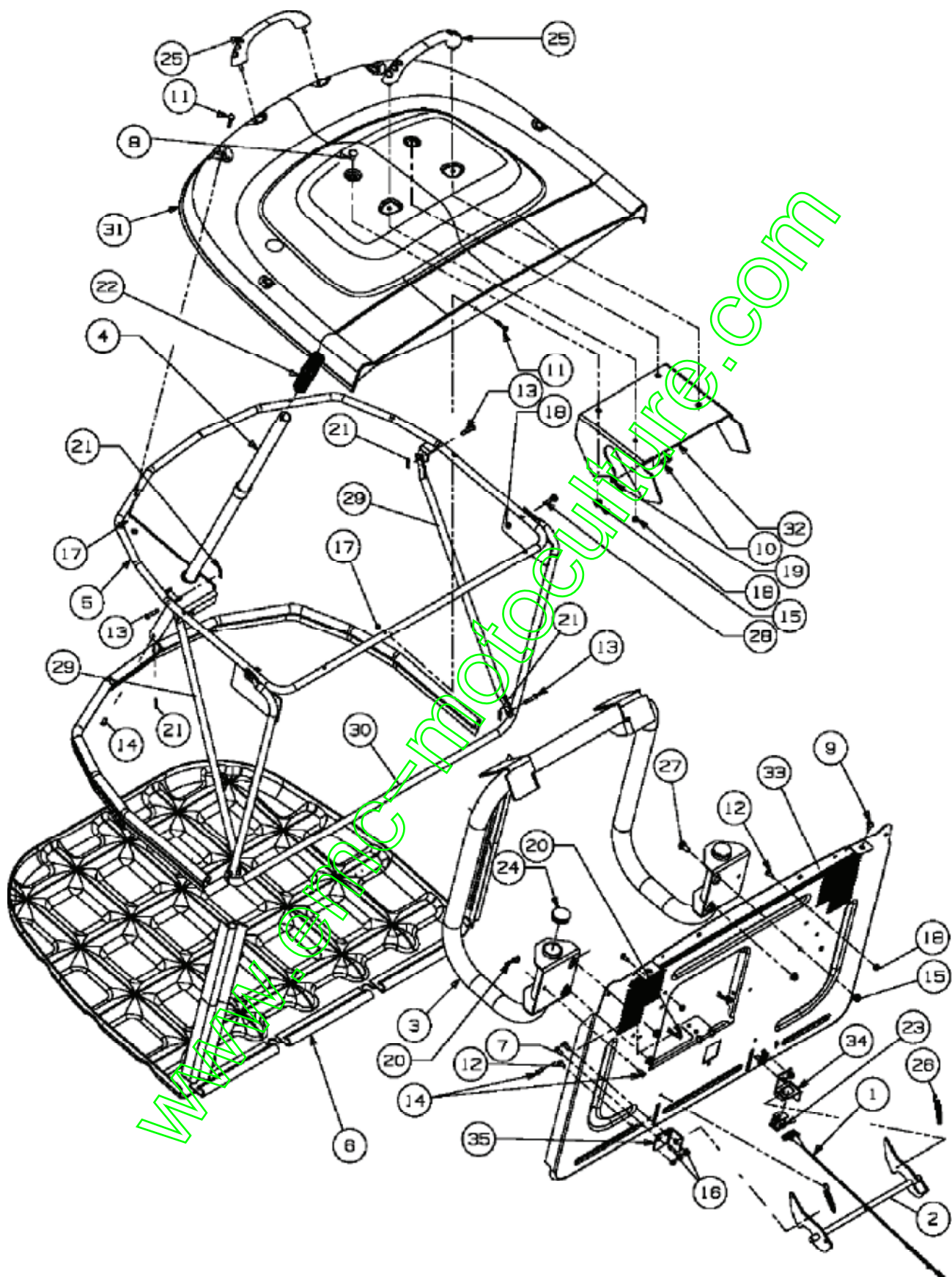


E3-02075A-01

Relevage Plat.Coupe

Position	Numéro de pièce	Quantité	Designation	DIN	Additional
1	683-0587637	1	ARBRE DE RELEVAGE	683-0587	
2	710-0604A	2	VIS HEX.:TT 5/16-18:0.625	FINISH:MTD SPEC-701-01002	
3	710-3180	1	VIS HEX. 5/16-18:1.75:GR5:STD	FINISH:701-01000	
4	712-0206	2	ÉCROU HEX. 1/2-13:GR.5	FINISH:701-01000	
5	712-0429	5	ÉCROU HEX. 5/16-18:GR5:NYLON	FINISH:701-01000	
6	712-0431	4	ÉCROU STOP 3/8-16:GRF	FINISH:MTD SPEC-100015	
7	712-3010	1	ÉCROU HEX. 5/16-18:GR5	FINISH:701-01000	
8	712-3083	2	ÉCROU HEX. 1/2-13:GRB:NYLON	FINISH:701-01000	
9	714-0104	2	GOUPILLE À RESS..072DIA x 1.13	FINISH:PHOS AND OIL	
10	714-0111	5	GOUPILLE FENDUE 3/32:1.0"	FINISH:GELBVERZINKT	
11	714-0162	2	GOUPILLE FENDUE 5/32:1.25	FINISH:PHOS & OIL SIEHE ZG.	
12	720-0311	1	POIGNÉE: 1/2	FARBE:SCHWARZ	
13	732-04004	1	RESSORT LEVIER DÉCLENCH. BASS.	500er RIDER	
14	732-0971	1	RESSORT DE TRACTION	FINISH:SIEHE ZG.	
15	736-0119	1	ROND. RESS. 5/16" TYPE NORMALE	FINISH:701-01001	
16	736-0187	2	RONDELLE .64X1.24X.06	FINISH:701-01001	
17	736-0275	5	RONDELLE PL.:.344 x .688 x.065	FINISH:701-01000	
18	736-0414	4	RONDELLE TÉFLON	.570x1.120x.062 / 936-0414	
19	736-0921	2	RONDELLE RESSORT 1/2"	FINISH:701-01001	
20	736-3068	2	RONDELLE .531 x.875 x.060	FINISH:701-01000	
21	736-3084	4	RONDELLE: .51 x 1.12 x.060:HT	FINISH:MTD STD 701-01001	
22	738-0138A	2	VIS À ÉP. .437 x .470:5/16-18	FINISH:MTD STD 701-01006	
23	738-0143	2	VIS À ÉPAULE .496x.336:3/8-16	FINISH:MTD STD 701-01000	
24	738-0507B	2	VIS À ÉPAULE	FINISH:PHOS & OIL	
25	741-0225	2	BAGUE HEXAGONALE TEFLON 6 PANS	FINISH:SCHWARZ	
26	741-0715	2	PALIER AVEC FLANC SNAP .500 ID	741-0715	
27	746-1139	2	CABLE DE RELEVAGE 14.06 LG	FINISH:SIEHE ZG.	
28	747-1130B	1	ETRIER-RELEVAGE AVANT	5" DIA MTD SPEC 701-01006	
29	747-1280	1	LEVIER DE RELEVAGE	DECKAUSHEBUNG Z	
30	756-1154	2	POULIE DE DÉV. LEVÉE DE BASS.	FINISH:SCHWARZ	
31	783-0720C637	1	CONSOLE: LEV. DE BASS. À L'AV.	SCHWARZ	
32	783-05540	1	HÖHENANSCHLAGWINKEL:DECK	FINISH:LACKIERT	
33	783-1328A637	2	BRAS DE RELEVAGE - PLATEAU	SCHWARZ LACKIERT	

Bac recuperateur

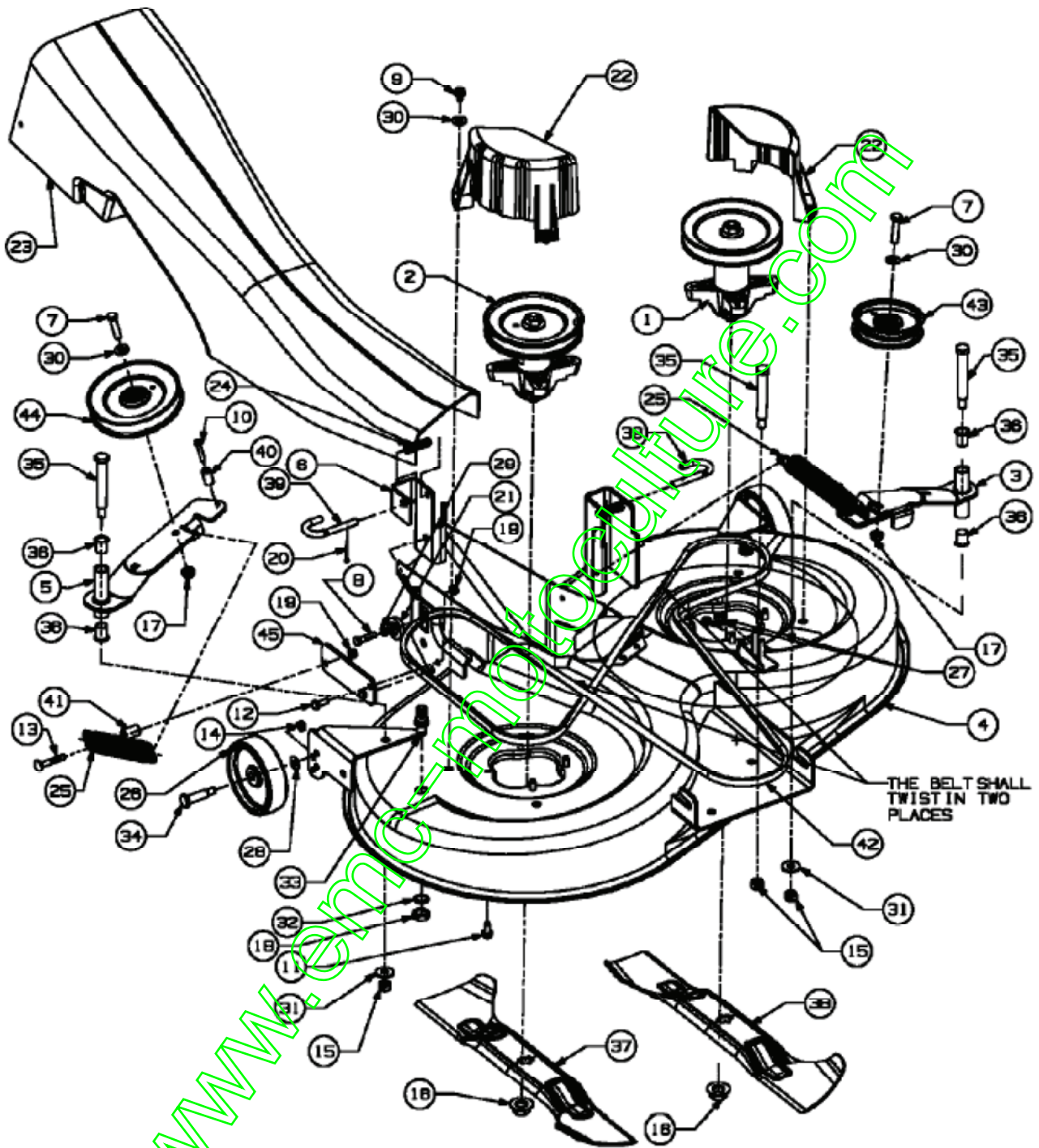


E3-02077B-01

Bac recuperateur

Position	Numéro de pièce	Quantité	Designation	DIN	Additional
1	629-1101A	1	FAISCEAU	PRESENT	
2	647-0063B	1	FERMETURE CPL. BAC	250L/300L SCHWEIßTEIL PAINT	
3	649-0132	1	TRINGLE DE BAC	RIDER 500er SERIE	
4	649-0138A	1	TUBE DE RELEVAGE BAC 250/300L	BAG 250L/300L SCHWEIßTEIL	
5	649-04008	1	TRINGLE DE BAC:HAUT 300L	GRASFANGSACK 300L SCHWEIßTEIL	
6	664-0110A	1	SAC DE RAMASSAGE:EJECT.ARRIERE	300 L 500S FINISH:BLACK	
7	710-0134	4	VIS À TÊTE PLA.:1/4-20:.62:GR2	FINISH:701-01000	
8	710-0260A	2	VIS À TÊTE PL. 5/16-18:.62 GR5	FINISH:701-01000	
9	710-1017	2	VIS:1/4-14:.625:TRUSTRXI	FINISH:MTD SPEC-100016	
10	710-1376	2	VIS HEX. M8x16 DIN 933-8.8	FINISH:701-01000 21.1441.68	
11	710-1612	5	VIS À TÊTE PLATE:M5x30 DIN 603	FINISH:Zn5gIcB 22.3419.03	
12	710-1691	3	VIS HEX.:M6x12:DIN 933-8.8	FINISH:Zn5gIcB 21.1441.45	
13	711-04138	4	GOUJON À ÉPINGLER .25DIAx1.25L	FINISH:SIEHE ZG.	
14	711-0701	5	GOUJON À ÉPINGLER .25 DIA x.50	FINISH:SIEHE ZG.	
15	712-04063	6	ÉCROU HEX. AVEC FLANC	FINISH:701-01000	
16	712-04064	4	ÉCROU AV. FLANC 1/4-20:NYLON	FINISH:701-01000 912-04064	
17	712-0642	5	ÉCROU DE SÉCURITÉ:M5-0.8	DIN 6926	
18	712-0691	9	ÉCROU HEXAGONALE:M6 DIN 985-8	MTD SPEC-100015 24.1426.14	
19	712-0692	2	ÉCROU HEX.: M8 DIN 985-8	FINISH:SPEC-100015 24.1426.18	
20	714-0145	4	GOUPILLE À RESS. .092X1.64 LG	FINISH:PHOS & OIL	
21	714-04033	5	GOUPILLE FENDUE .072 x.92 LG	FINISH:PHOS & OIL	
22	720-0204	1	POIGNEE:1.0 ID x 4.7 LG	FINISH:Schwarz	
23	725-3167	1	COMMUTATEUR	FINISH:Schwarz 925-3167	
24	731-04048	2	CAPUCHON DE PROTECTION	BESTEL LNR.GL 38 S SCHWARZ	
25	731-04578	2	POIGNEE AVEC VIS	500/500 MR SCHWARZ	
26	732-0264	2	RESSORT DE TRACTION	FINISH:SIEHE ZG. 932-0264	
27	738-0140	4	VIS À ÉP.:.435 x.178-5/16 x.56	FINISH:VERZINKT	
28	738-1183	2	VIS À ÉPAULE:9,5mmx5mm:M6-1x24	FINISH:VERZINKT	
29	749-04010	2	SUPPORT:BAC DE RAMASSAGE 250/	/300L	
30	749-1412	1	ETRIER AVANT BAC 250/300L		
31	783-04179A	1	CAPOT:BAC DE RAMASSAGE:300L	FINISH:LACKIERT	
32	783-04180	1	CONSOLE D'ACCROCHAGE:BAC 300L		
33	783-04384	1	PLAQUE ARRIERE:EJECT. ARRIERE:	CM 500 FINISH:LACKIERT	
34	783-04622	1	EQUERRE GAUCHE:BAC 450/500	SCHALTER:GRASFANGSACK 450/500	
35	783-04623	1	EQUERRE DROITE:BAC 450/500	GRASFANGSACK 450/500 PAINT	

Plateau de coupe N



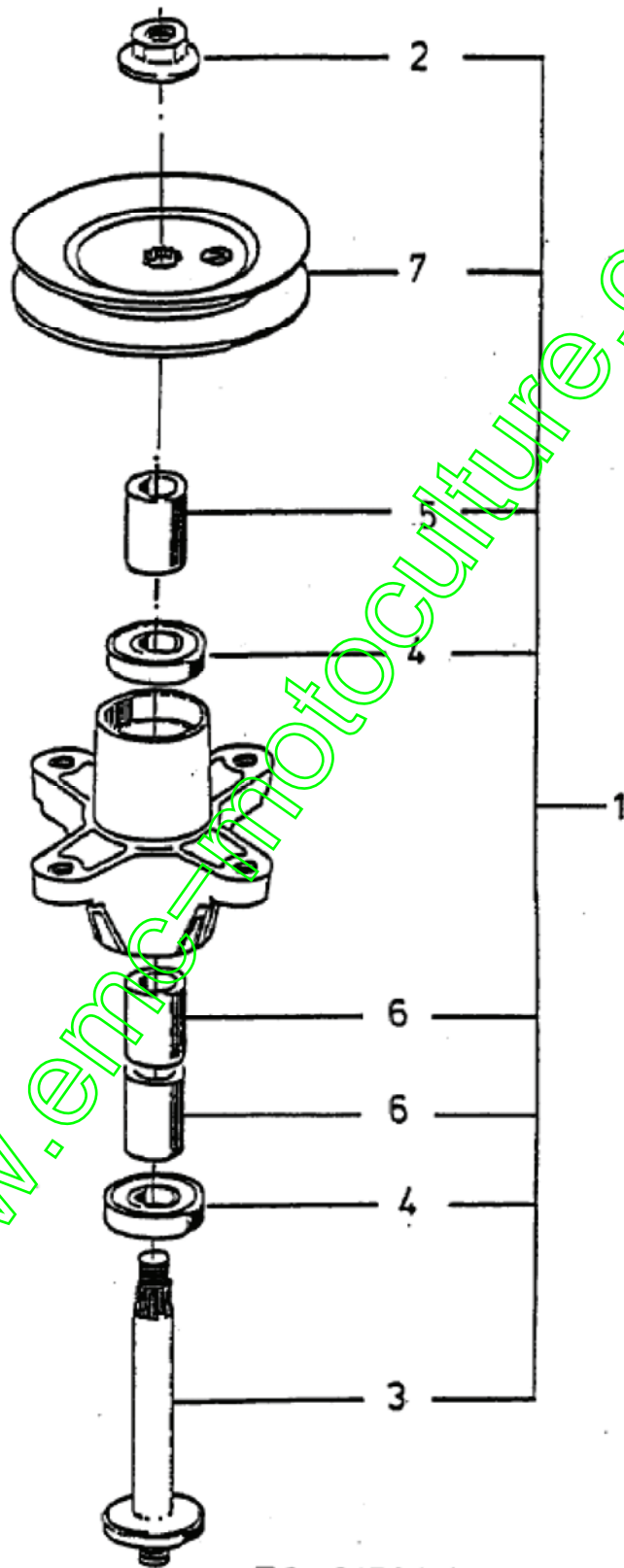
E3-02345A-01

Plateau de coupe N

Position	Numéro de pièce	Quantité	Designation	DIN	Additional
1	618-0609	1	PALIER LAME COMPLET GAUCHE	6.482 DIA X .5625	
2	618-0624	1	PALIER DE LAME CPL. 6.3 DIA.	RIEMENSCHLEIBE	
3	683-04058A	1	SUPPORT CPLT	N-DECK 500 SCHWEIßEN-HAND	
4	683-04059A	1	COUVERTURE CPLT	SCHWEIßTEIL	
5	683-04061	1	SUPPORT	DECK 500 S SCHWEIßTEIL	
6	683-0596	1	SUPPORT	683-0596-0637	
7	710-0347	2	VIS HEX. 3/8-16:1.75:GR5:STD	FINISH:701-01000	
8	710-0528	1	VIS HEX. 5/16-18:1.25:GR5:STD	FINISH:701-01000 910-0528	
9	710-0607	4	VIS HEX.TT5/16-18:.500HXINDWSh	FINISH:MTD SPEC-701-01002	
10	710-0778	1	VIS HEX. TT:1/4-20:1.500	FINISH:MTD SPEC-701-01002	
11	710-1260A	8	VIS TT:5/16-18:.750 HXINDWSH	LAGERGEH.MESSERWELLE:701-01002	
12	710-1681	2	VIS HEX. M8x20 DIN933-8.8	MTD SPEC-100015 21.1441.70	
13	710-1719	1	VIS À TÊTE PLATE M8X50 DIN 603	MTD-SPEC-100015 22.3419.32	
14	712-0181	2	ÉCROU HEAGONALE	TOP LOCK MTD SPEC-100015	
15	712-0290	3	ÉCROU 7/16-14	FINISH:701-01000	
16	712-0417A	2	ÉCROU HEX. AV. FLANC: 5/8-18	FINISH:701-01000	
17	712-0431	2	ÉCROU STOP 3/8-16:GRF	FINISH:MTD SPEC-100015	
18	712-0641	2	ÉCROU HEX. M16-1.5 DIN 936	FINISH: 701-01000 24.1424.31	
19	712-0692	3	ÉCROU HEX.: M8 DIN 985-8	FINISH:SPEC-100015 24.1426.18	
20	714-0470	2	EPINGLE EX AF-43010	FINISH:PHOS & OIL 470 32 32	
21	717-1553B	1	ROUE:HAUTEUR DE COUPE:PLATEAU		
22	731-2538	2	PROTECTION COURROIE DE LAME	92CM/105CM FINISH:SCHWARZ	
23	731-2539A	1	CANAL D'ÉJECTION ARRIÈRE	DECK 105 CM SCHWARZ	
24	732-0306A	2	RESSORT À PRES. .531ODX1.75LG	FINISH:MTD SPEC 701-01000	
25	732-04099	2	RESSORT EXTÉRIEUR	1.25 DIA x 8.224 LG	
26	734-0973	2	ROUE COMPLET PLASTIFIÉE	50 X 1.38 / SCHWARZ	
27	735-0271	2	PROTEGE CAOUTCHOUC	FINISH:SCHWARZ	
28	736-0105	2	RESS. À DISQ. .401 x.870 x.063	FINISH:MTD SPEC-100016	
29	736-0119	1	ROND. RESS. 5/16" TYPE NORMALE	FINISH:701-01001	
30	736-0300	6	RONDELLE PLATE .406X.875X.039	FINISH:MTD SPEC-100015	
31	736-04097A	2	RONDELLE:PLATE:11.66x28.75x3mm	FINISH:701-01000	
32	736-0760	2	RONDELLE 17X23.8X1.95	FINISH:701-01001	
33	737-04003B	2	BUSE DE LAVAGE		
34	738-0373	2	VIS À ÉPAULE .496x1.525:3/8-16	FINISH:701-01000	
35	738-0476	3	VIS À ÉPAULE .625x3.50:7/16-14	FINISH:PHOS & OIL	
36	741-0591	4	PALIER DE RL 630"	741-0591/941-0591	
37	742-04080	1	LAME GAUCHE	STAR BAG	
38	742-04081	1	LAME DROITE	STAR BAG	
39	747-04116	2	TRINGLE	.375 DIA	
40	750-04182	1	RONDELLE DE DISTANCE	14mm OD x 7mm ID	
41	750-04195	1	DOUILLE DE DIST. Ø16xØ8x27LG	DIN 2391	
42	754-04069	1	COURROIE TRAPÉZOÏDALE	V TYP:HB x 105 LG	
43	756-04049	1	POULIE DE COURROIE TRAPÉZ.	Ø 4.0" DIA	
44	756-04050	1	POULIE DE COURR. TR. Ø 6.0"DIA	FINISH:SCHWARZ LACKIERT	
45	783-04255	1	COMMANDE D'ARRET	500 SERIES	

Palier 618-0624

Spindle Assy. / Messerspindel vollst.



E3-01703 A

www.ens-motoculture.com

Palier 618-0624

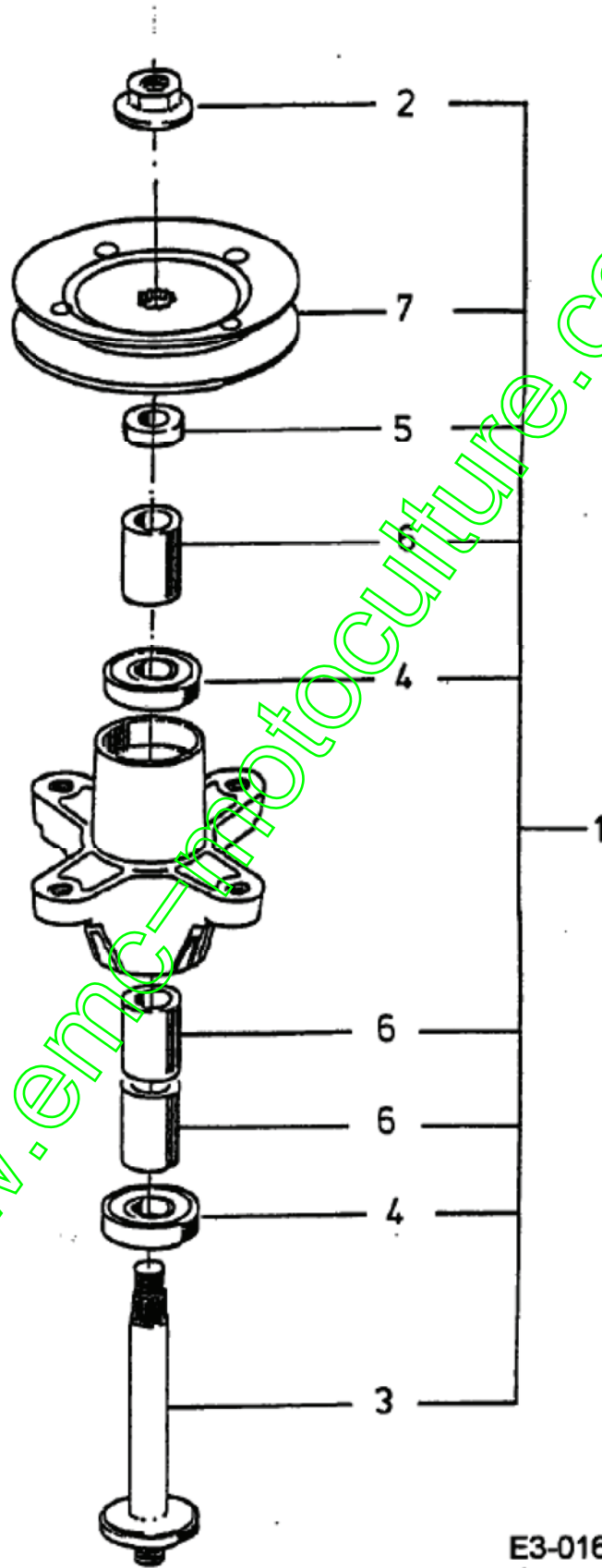
Position	Numéro de pièce	Quantité	Designation	DIN	Additional
1	618-0624	1	PALIER DE LAME CPL. 6.3 DIA.	RIEMENSCHLEIBE	
2	712-0417A	1	ÉCROU HEX. AV. FLANC: 5/8-18	FINISH:701-01000	
3	738-1010	1	AXE DE PALIER DE LAME	FINISH:GEÖLT	
4	741-0919	2	ROULEMENT À BILLES	.787ID X 1.85 ODX.551	
5	748-0433	1	DOUILLE .820 x 1.150 x .730 LG	FINISH:GEÖLT	
6	750-1000	2	DOUILLE DE DIS.:.80x1.10x1.330	FINISH:GEÖLT	
7	756-1227	1	POULIE DE PALIER DE LAME	FINISH:SIEHE ZG.	

www.emc-motoculture.com

Palier 618-0609

Spindle Assy. / Messerspindel vollst.

618-0609



www.ens-motoculture.com

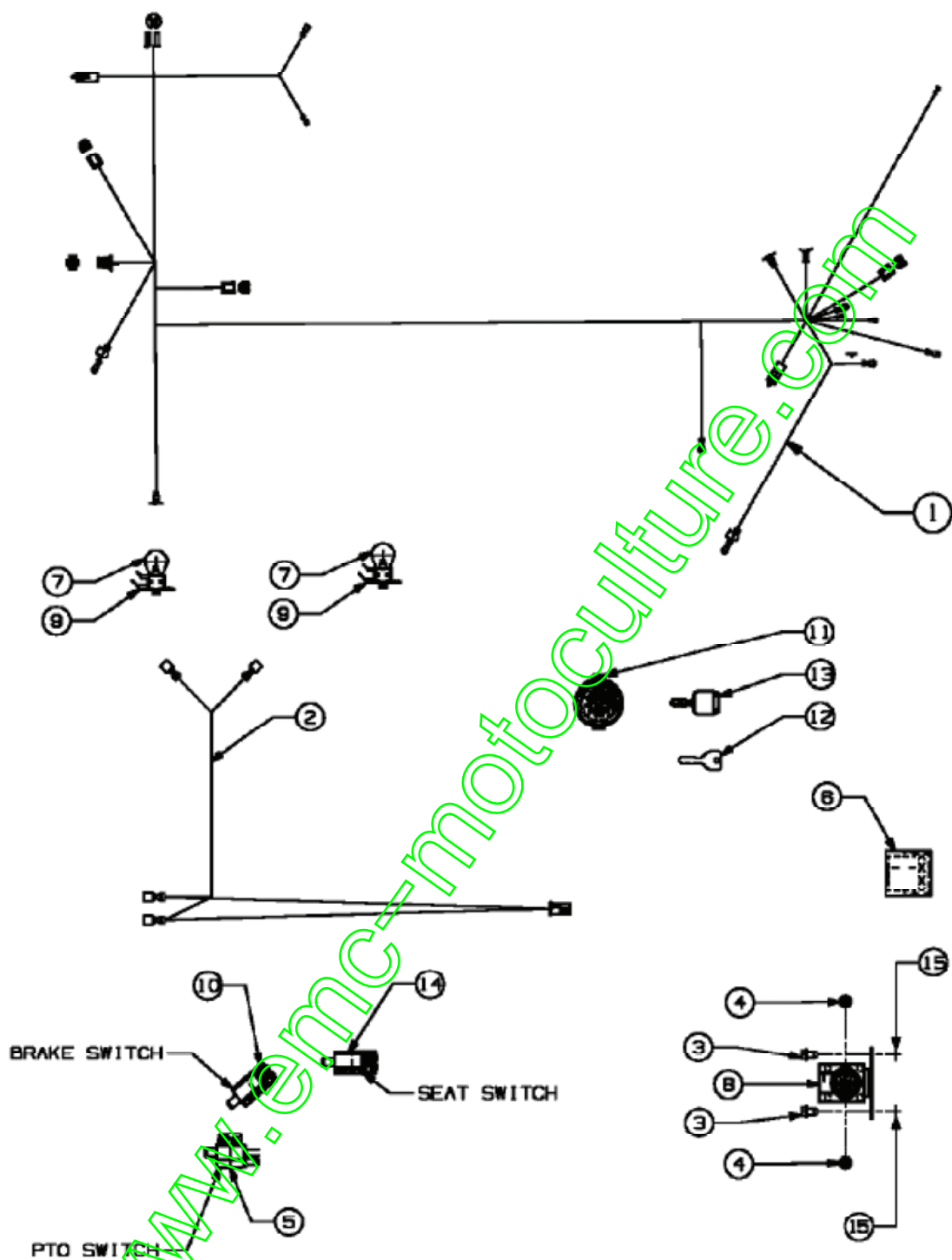
E3-01670A

Palier 618-0609

Position	Numéro de pièce	Quantité	Designation	DIN	Additional
1	618-0609	1	PALIER LAME COMPLET GAUCHE	6.482 DIA X .5625	Droite-> Vers. une poulie tendeur! Gauche-> Vers. poulie et poulie tendeur
1A	618-04037	1	PALIER LAME COMPLET DROIT	6,3 DIA	Droite-> Vers. poulie et poulie tendeur!!
2	712-0417A	1	ÉCROU HEX. AV. FLANC: 5/8-18	FINISH:701-01000	
3	738-1128	1	ARBRE À LAMES:6.58" LG	FINISH: EINGEÖLT	Droite-> Vers. une poulie tendeur! Gauche-> Vers. poulie et poulie tendeur
3A	738-1010	1	AXE DE PALIER DE LAME	FINISH:GEÖLT	Droite-> Vers. poulie et poulie tendeur!!
4	741-0919	2	ROULEMENT À BILLES	.787ID X 1.85 ODX.551	
5	748-0434	1	DOUILLE	748-0434	Droite-> Vers. une poulie tendeur! Gauche-> Vers. poulie et poulie tendeur
5A	748-0433	1	DOUILLE .820 x 1.150 x .730 LG	FINISH:GEÖLT	Droite-> Vers. poulie et poulie tendeur!!
6	750-1000	3	DOUILLE DE DIS.:.80x1.10x1.330	FINISH:GEÖLT	
7	756-1218	1	POULIE DE LAME:CAPOT	6.482 DIA X .5625 DIA	Droite-> Vers. une poulie tendeur! Gauche-> Vers. poulie et poulie tendeur
7A	756-1227	1	POULIE DE PALIER DE LAME	FINISH:SIEHE ZG.	Droite-> Vers. poulie et poulie tendeur!!

www.emc-motoculture.com

Assortiment électrique



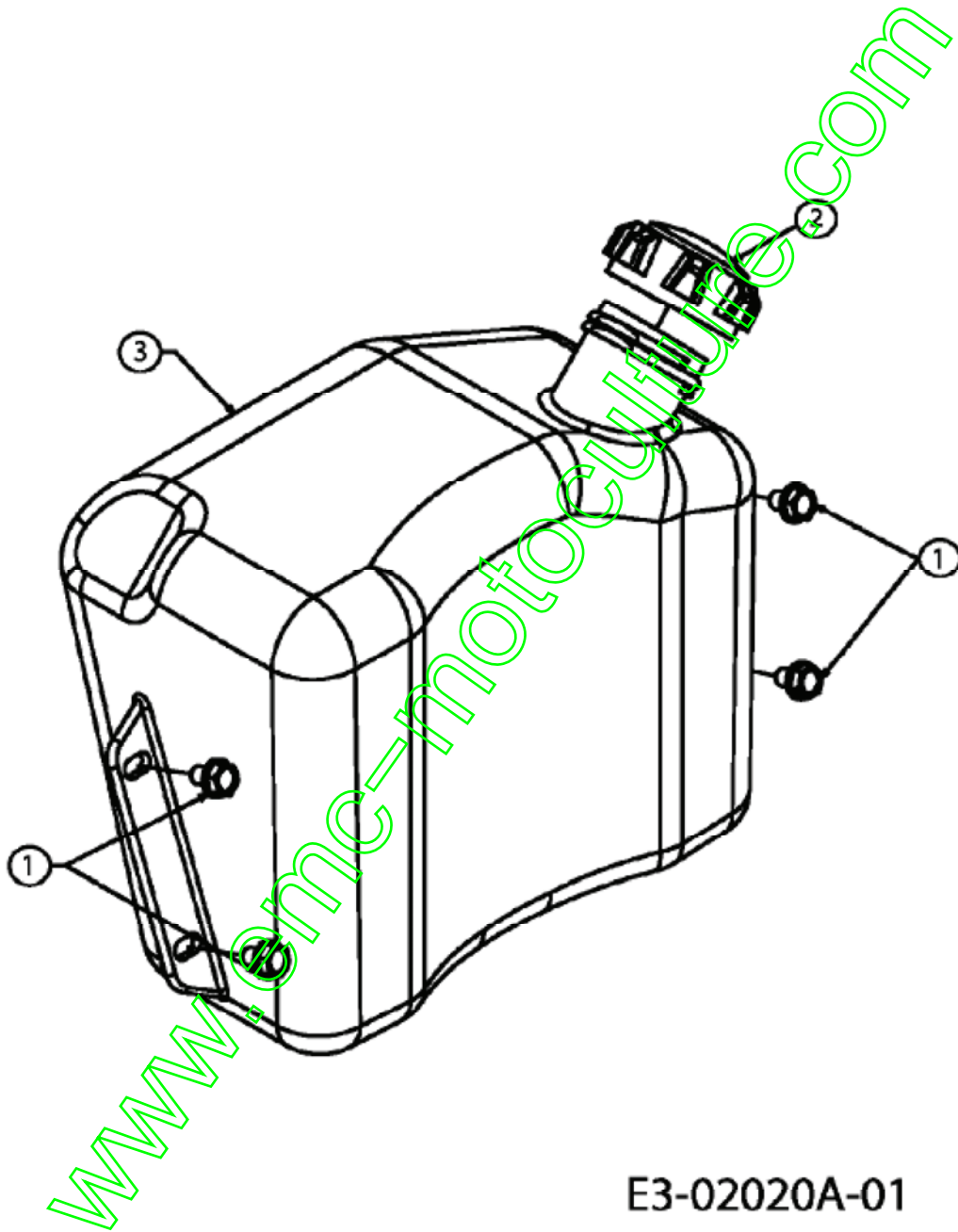
E3-02340A-01

Assortiment électrique

Position	Numéro de pièce	Quantité	Designation	DIN	Additional
1	629-04129	1	FAICEAU SYLVER 20/105	MIT AMPÈREMETER	
2	629-04133	1	FAISCEAU POUR LA LUMIERE		
3	710-0599	2	VIS HEX. TT:1/4-20:0.500:HXIND	FINISH:MTD SPEC-701-01002	
4	712-0271	2	ECROU 1/4-20"+ DISQUE DENTÉ	FINISH:701-010015	
5	725-04038	1	COMMUTATEUR DELTA	NO/NC/NC SNAP MT	
6	725-04156	1	INDIC. AMPÈREMÈTRE S. LUMIÈRE	925-04156	
7	725-0963	2	AMPOULE ÉLECTRIQUE	12V 21W	
8	725-1426	1	RELAIS DE DEMARRAGE SOLENOID	725-1426 Mutter 712-0271	
9	725-1649	2	DOUILLE DE LAMPE: 1/4 ROTATION	GRAU KUNSTSTOFF	
10	725-1657A	1	SECURITE D'EMBRAYAGE	Sich.Mähwerk+Kuppl. GRAU	
11	725-1741	1	CONTACTEUR A CLE	725-1741/925-1741	
12	725-1744	1	CLÉ DE CONTACT:DELTA	725-1744	
13	725-1745	1	CLÉ DE CONTACT	DELTA MIT PLASTIK	
14	725-2013	1	COMMUTATEUR DE SÛRETÉ	FINISH GRAU	
15	736-0222	2	DISQUE DENTÉ:1/4"	FINISH:701-01001	

www.emc-motoculture.com

Reservoir



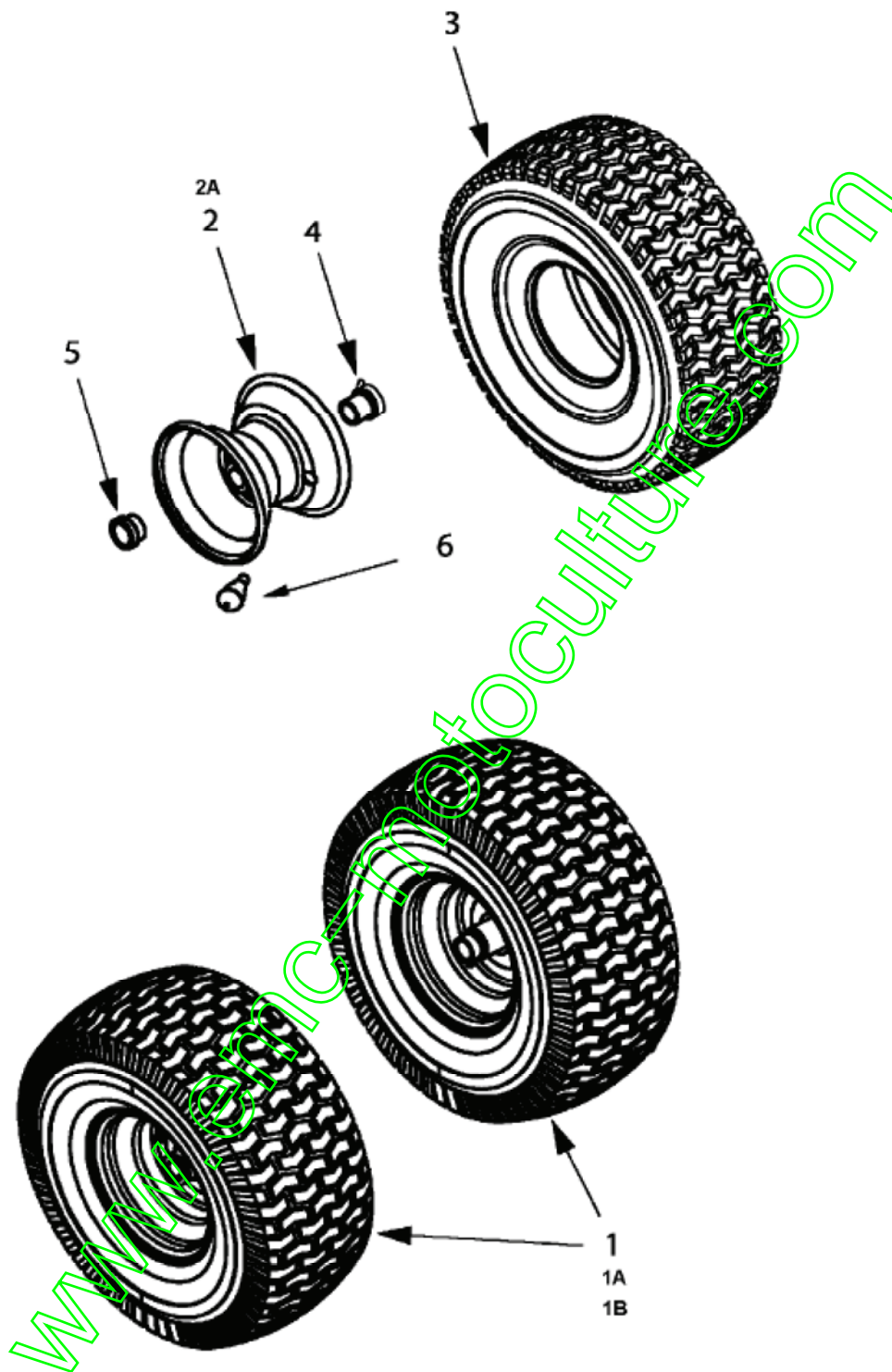
E3-02020A-01

Reservoir

Position	Numéro de pièce	Quantité	Designation	DIN	Additional
1	710-0604A	4	VIS HEX.:TT 5/16-18:0.625	FINISH:MTD SPEC-701-01002	
2	751-0603	1	BOUCHON RESERVOIR ESSENCE	FINISH:Schwarz	
3	751-0818D	1	RESERVOIR ESSENCE: 2.0 GAL	FINISH:NATUR SIEHE ZG.	

www.emc-motoculture.com

Roues avant 15x6



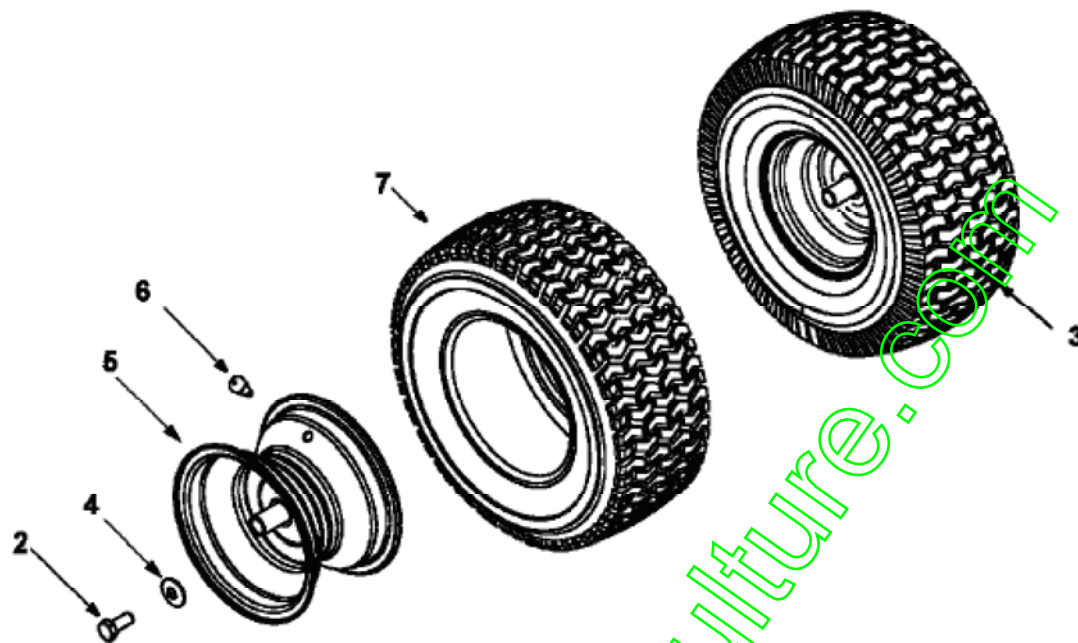
E3-02085B-01

Roues avant 15x6

Position	Numéro de pièce	Quantité	Designation	DIN	Additional
1	634-04086	2	ROUE CPLT	SHL	
2	634-04081	1	JANTE CPLT	GLEITLAGER SCHWEIßTEIL	
3	734-1731	1	PNEU 15X600X6 DICO MULTI-TRAC	SQ SHOULDER	
4	741-0990B	1	BAGUE DE ROUE AVEC GRAISSEUR	MIT SCHMIERNIPPEL SCHWARZ	
5	741-0516B	1	BAGUE DE ROUE .760x1.00x1.20	FINISH: SCHWARZ	
6	734-0255	1	SOUPAPE À AÉRAGE	TR 412-P / 32.6mm / 934-0255	

www.emc-motoculture.com

Roues arrière 18x9.5



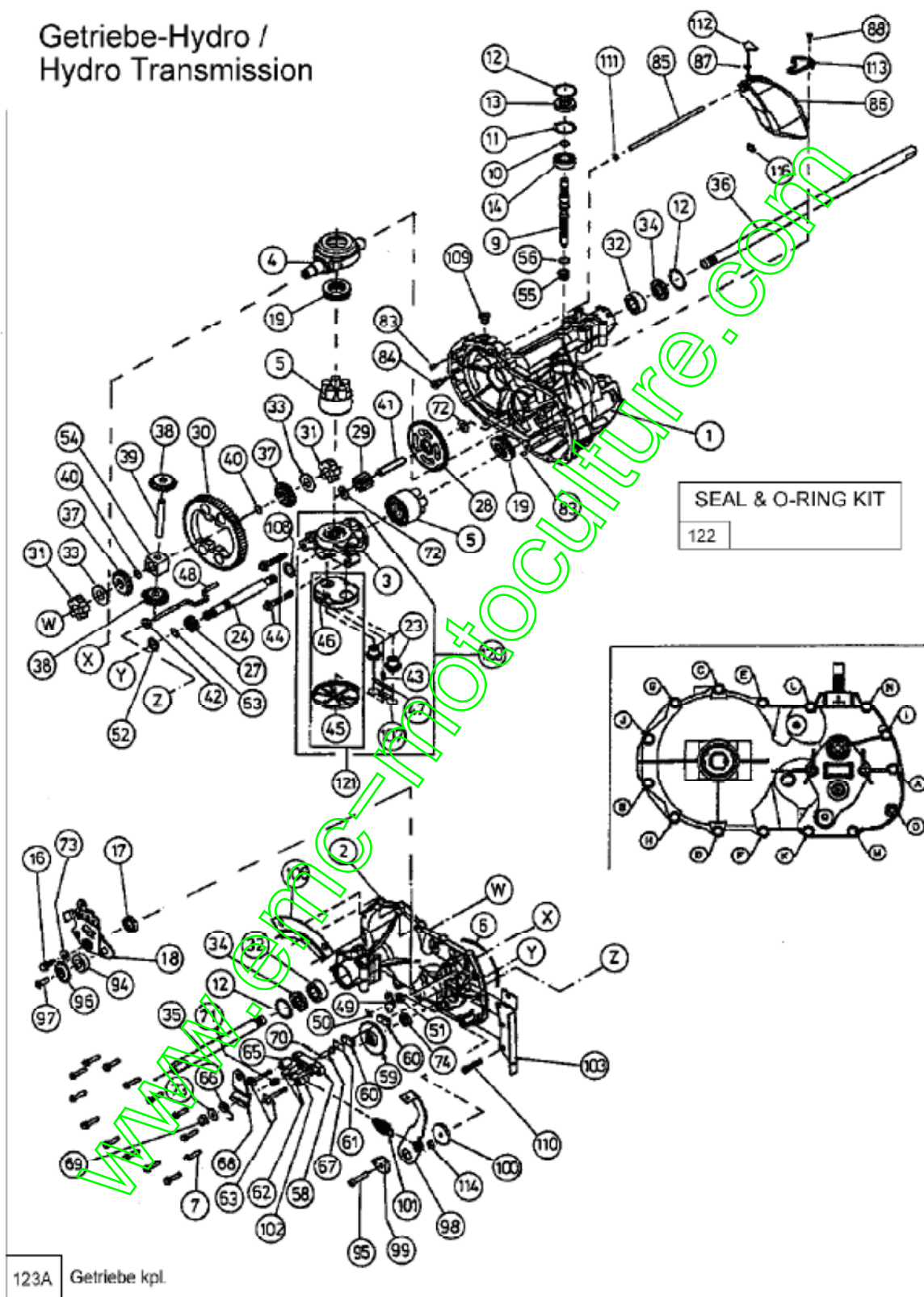
E3-02084B-01

Roues arrière 18x9.5

Position	Numéro de pièce	Quantité	Designation	DIN	Additional
2	710-0627	2	VIS HEX. 5/16-24.:750 GR5:LOCK	FINISH:701-01000	
3	734-0817	2	ROUE COMPL 18X9,50-8 ST ELEC	734-0817-0662	
4	736-0242	2	RONDELLE.:340X.872X.060	FINISH:701-01001	
5	634-0070	1	JANTE	FINISH:788-0499/674/0662	
6	734-0255	1	SOUPAPE À AÉRAGE	TR 412-P / 32.6mm / 934-0255	
7	734-0448	1	PNEU 18*950*8	734-0448-0901	

www.emc-motoculture.com

Boite de vitesses hydrostatique



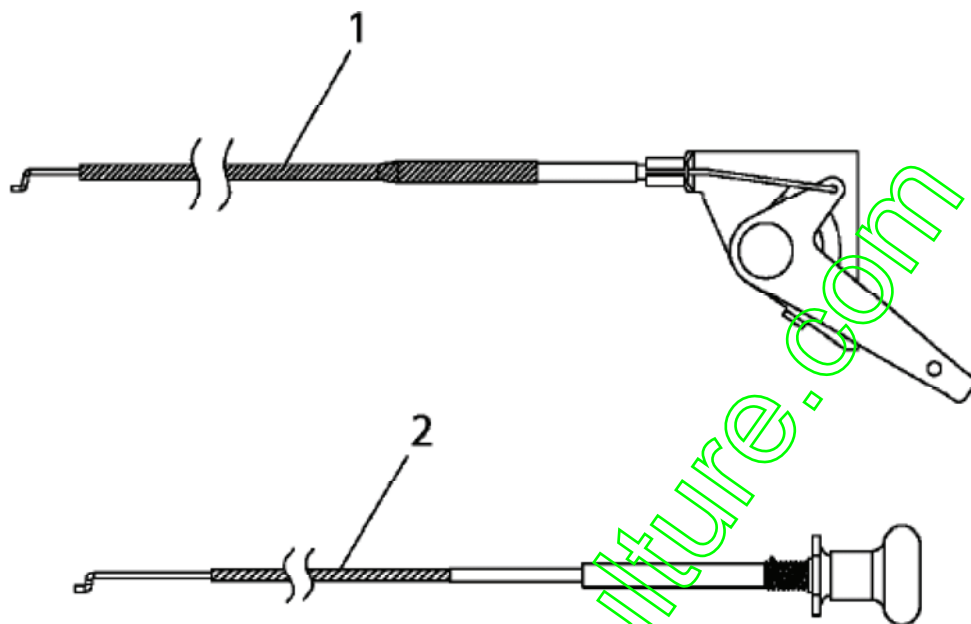
E3-01407B-01

Boite de vitesses hydrostatique

Position	Numéro de pièce	Quantité	Designation	DIN	Additional
1	HG-70467	1	CARTER DE BOÎTE VITESSES CPL.	HG-70467	
2	HG-70468	1	COUVERCLE DE BOÎTIER CPL.	HG-70468	
3	HG-70477	1	CORPS DE POMPE	HG-70477	
4	HG-51048	1	DISQUE INCLINÉS	HG-51048	
5	HG-70331	1	BLOC CYLINDRE CPL.	HG-70331	
6	HG-50928	1	JOINT	50928	
7	HG-51190	14	VIS HEX.: 1/4-20X1.25	HG-51190	
9	HG-51062	1	ARBRE D'ADMISSION	HG-51062	
10	HG-2000022	1	CIRCLIPS	HG-2000022	
11	HG-50951	1	DOUILLE	HG-50951	
12	28.3592.40	3	CIRCLIPS DIN 472	40X1,75 FEDERST.	
13	HG-51161	1	BAGUE D'ÉTANCHÉITÉ	0.67X1.58X0.276	
14	HG-50315	1	ROULEMENT À BILLES	17MMIDX40MMODX12MM	
16	HG-51064	1	VIS HEXAGONALE	1/4-20X1.25	
17	HG-51140	1	BAGUE D'ÉT. 18X32X7 DIN 3760	51140/94M90299	
18	HG-51119	1	BRAS DE CONTRÔLE	HG-51119	
19	HG-50551P	2	DISQUE DE PRESSION	HG-50551P	
23	HG-51207	2	BOUCHON	HG-51207	
24	HG-50966	1	ARBRE DE MOTEUR	HG-50966	
27	HG-51130	1	PIGNON 13 DENTS	HG-51130	
28	HG-51129	1	PIGNON	10 ZÄHNE/46 ZÄHNE	
29	HG-51043	1	PIGNON	10 ZÄHNE	
30	HG-51044	1	PIGNON	60 ZÄHNE	
31	HG-51088	2	DOUILLE DE PALIER	0.75X1.75X0.625	
32	HG-51089	2	DOUILLE DE PALIER EXTÉRIEUR	51089	
33	HG-44875	2	RONDELLE	3/4 ID X 1-1/2 OD	
34	HG-51066	2	BAGUE D'ÉTANCHÉITÉ	HG-51066	
35	HG-51106	1	ARBRE D'AXE DROIT	0.75X0.12 DD	
36	HG-51105	1	ARBRE D'AXE GAUCHE	0.75X21.76	
37	HG-44096	2	PIGNON CONIQUE	44096	
38	HG-44097	2	PIGNON CONIQUE	15 ZÄHNE 0.5" ID	
39	HG-50146	1	ARBRE	HG-50146	
40	HG-44871	2	CIRCLIPS	HG-44871	
41	HG-51083	1	GOUPILLE	HG-51083	
42	HG-51100	1	RONDELLE MAGNETIQUE	HG-51100	
43	HG-51136	1	RESSORT BYPASS	HG-51136	
44	HG-50016	2	VIS	3/8-24X2.5"LG.	
45	HG-70756	1	FILTRE COMPLET	70756	
45	HG-70756	1	FILTRE COMPLET	70756	
47	HG-51091	1	HG-51091	HG-51091	
48	HG-51098	1	TIGE-BYPASS	HG-51098	
49	HG-51135	1	LEVIER DÉRIVATION	51135/94M90225	
50	HG-51116	1	CIRCLIPS	0.25" AUBEN	
51	HG-51081	1	BAGUE ÉTANCHÉITÉ	HG-51081	
52	HG-44371	1	RONDELLE	5/8 ID X 1.0 OD X 0.05	
53	HG-44145	1	BAGUE DE SÉCURITÉ	44145	
54	HG-51071	1	PALIER CENTER BLOCK	HG-51071	
55	HG-2003014	1	RESSORT	HG-2003014	
56	HG-2003017	1	RONDELLE	HG-2003017	
58	HG-62589	1	PLATEAU DE FREIN	HG-62589	
59	HG-51072	1	DISQUE DE FREIN	HG-51072	
60	717-0678	2	PLAQUETTE DE FREIN	917-0678	
61	717-0682	1	INSERT DE LA FREIN	FINISH:NONE/917-0682	

62	741-0343	2	GOUJON DE PRESSION 5/16"	941-0343	
63	HG-51146	2	VIS	1/4-20X2W/PATCH	
65	HG-23711	1	DOUILLE DE DISTANCE	DREHFEDER	
66	HG-50884		RESSORT DE FREIN	50884/94M90384	
67	HG-44138	1	GOUJON FILETÉ	5/16-24	
68	HG-51142	1	LEVIER DE FREIN	51142/94M90209	
69	712-0335	1	ECROU CONIQUE 5/16-24"	712-0335	
70	714-0507	1	GOUPILLE FENDUE 3/32 X .750	FINISH:701-01000	
71	HG-50919	1	RESSORT DE FREIN	HG-50919	
72	HG-50132	2	RONDELLE	HG-50132	
73	736-0371	2	RONDELLE 1.344XA .875"	FINISH:701-01001	
74	HG-70719	1	KIT DE BAGUE D'ÉTANCHÉITÉ	70719	
83	90048002506	2	BOULON	HG-9004800-2506	
84	HG-51143	1	CONNECTEUR	5/16SAE5/32TUBE	
85	HG-51147	1	TUYAU	HG-51147	
86	HG-70503	1	SET COMPENSATEUR	HG-70503	
87	HG-51251	1	COUVERCLE, SOUPAPE	HG-51251	
88	HG-50653	1	VIS	10-32 X 1/2	
94	HG-44147	1	ROULEMENT À BILLES	0.62 ID X 1.38 X 0.44	
95	HG-50837	1	VIS	5/16-24X1-1/2	
96	HG-51200	1	DOUILLE	HG-51200	
97	HG-50870	1	VIS	HG-50870	
98	HG-51120	1	LEVIER DE RELACHE	HG-51120	
99	HG-51097	1	PIÈCE DE RÉGLAGE	HG-51097	
100	HG-51122	1	RONDELLE	0.325ODX1.60IDX0.150W	
101	HG-51131	1	RESSORT DE TRACTION	51131/94M90380	
102	HG-51123	1	DOUILLE	0.560ODX0.26IDX0.87	
103	HG-51137	1	EQUERRE	HG-51137	
106	HG-51138	1	CADRE SUPPORT	HG-51138	
107	HG-51134	1	DÉFLECTEUR	HG-51134	
108	HG-51069	1	RONDELLE-ARBRE MOTEUR	51069/94M90404	
109	90051105600	1	GOUJON FILETÉ	HG-9005110-5600	
110	HG-50868	1	VIS DE TORX	HD 5/16-18	
111	HG-51144	1	RONDELLE-O	0.07X0.301ID	
112	HG-51252	1	GUIDAGE D'AIR	51252	
113	HG-51179	1	PLAQUE D'ARRET	HG-51179	
114	HG-51184	1	RONDELLE DE RESSORT	HG-51184	
116	HG-51196	1	JOINT	HG-51196	
120	HG-70757	1	CORPS HYDRAULIQUE	70757	
45	HG-70756	1	FILTRE COMPLET	70756	
122	HG-70463	1	JEU DE JOINTS	HG-70463	
123A	618-0389A	1	BOÎTE DE VITESSES 500 HYDRO	NACHARBEIT ZUS.LOCH AN KONSOLE	

Cable de commande



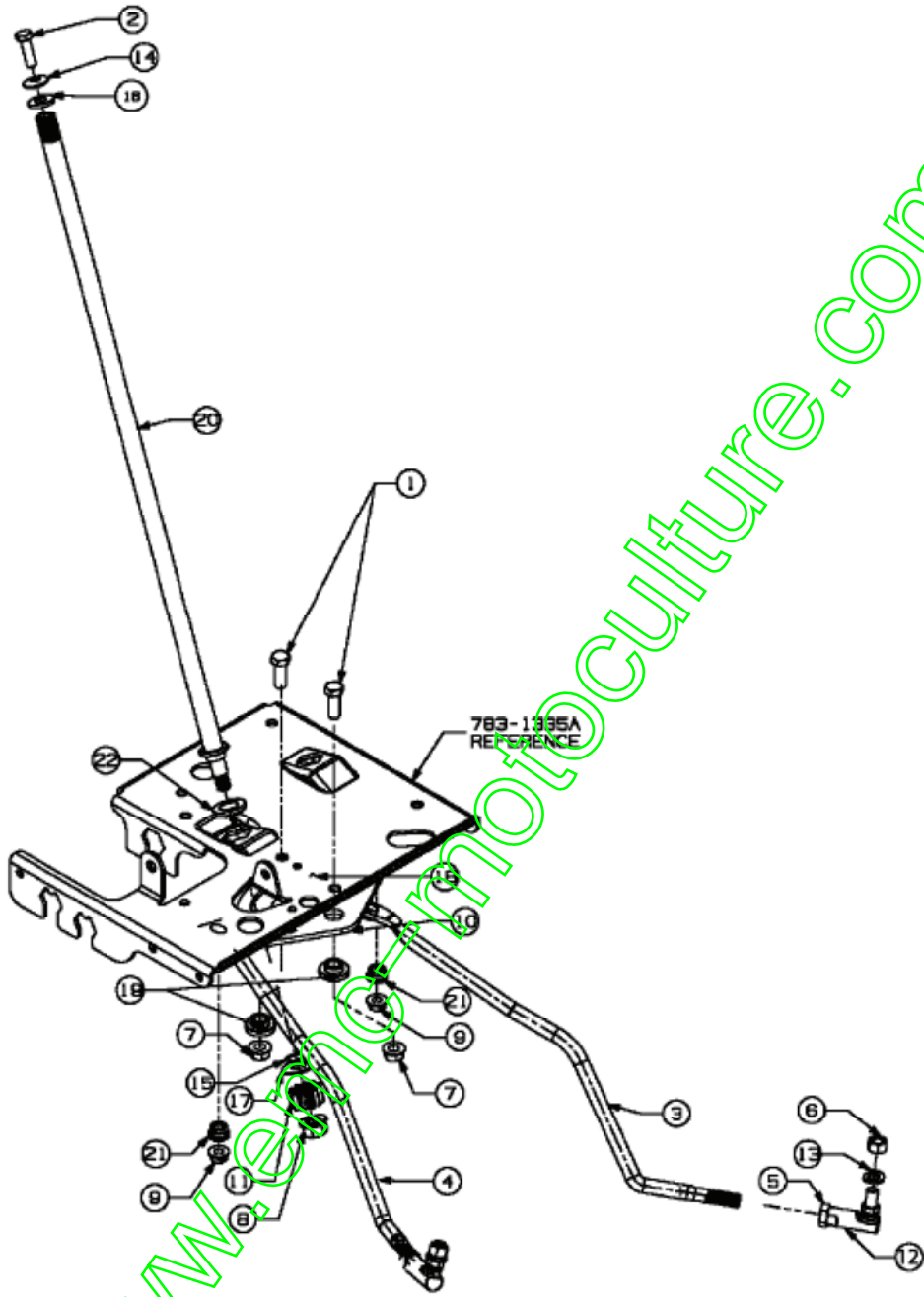
E3-02379A-01

Cable de commande

Position	Numéro de pièce	Quantité	Designation	DIN	Additional
1	746-1100	1	CABLE GAZ	38,0" LG x 1,62 EXT	
2	746-1085A	1	CÂBLE STARTER	37.5 LG x 2.0 EXT	

www.emc-motoculture.com

Sys. Direction



E3-02000A-01

Sys. Direction

Position	Numéro de pièce	Quantité	Designation	DIN	Additional
1	710-0514	2	VIS HEX.:3/8-16:1.00:GR5:STD	FINISH:MTD STD 701-01000	
2	710-0643	1	VIS HEX.: 5/16-18:1.00:GR5	LOCTITE MICROVERKAPSEL	
3	711-1775A	1	TRINGLE DE REGLAGE GAUCHE	FINISH:SIEHE ZG.	
4	711-1776A	1	TRINGLE DE REGLAGE DROITE	FINISH:SIEHE ZG.	
5	712-0240	2	ÉCROU HEX.: 7/16-20:GR2	FINISH:MTD STD 701-01000	
6	712-0241	2	ÉCROU HEX.: 3/8-24:GR5	FINISH:701-01000	
7	712-0431	2	ÉCROU STOP 3/8-16:GRF	FINISH:MTD SPEC-100015	
8	712-0459	1	ÉCROU HEX.: 7/16-20:GRB	LOCK FINISH:SIEHE ZG.	
9	712-3004A	2	ÉCROU HEX.: 5/16-18:GR5:SD:LK	FINISH:701-01000	
10	717-1550E	1	SEGMENT DE DIRECTION	11/90 RATIO	
11	717-1554	1	PIGNON DE DIRECTION	717-1554	
12	723-0448A	2	ROTULE DE DIRECTION 7/16-20	FINISH:GELBVERZINKT	
13	736-0169	2	RONDELLE-RESSORT 3/8"	FINISH:MTD SPEC-100016	
14	736-0242	1	RONDELLE:.340X.872X.060	FINISH:701-01001	
15	736-0770	1	RONDELLE D'AJUSTAGE DIN 988	13X19X0.3 ST	
16	736-0231	1	RONDELLE 344IDX1.125 OD .12	736-0231	
17	736-3084	1	RONDELLE:.51 x 1.12 x.060:HT	FINISH:MTD STD 701-01001	
19	738-0372B	2	DOUILLE AV. CEINT.1.00X.38X.38	FINISH:GEÖLT	
20	738-1001A	1	ARBRE DE DIRECTION	FINISH:701-01006 SIEHE ZG.	
21	741-0475	2	DOUILLE PLASTIQUE:.380 ID	941-0475	
22	741-0656	1	BAGUE		

www.emc-motoculture.com