

SRM-3610T/U

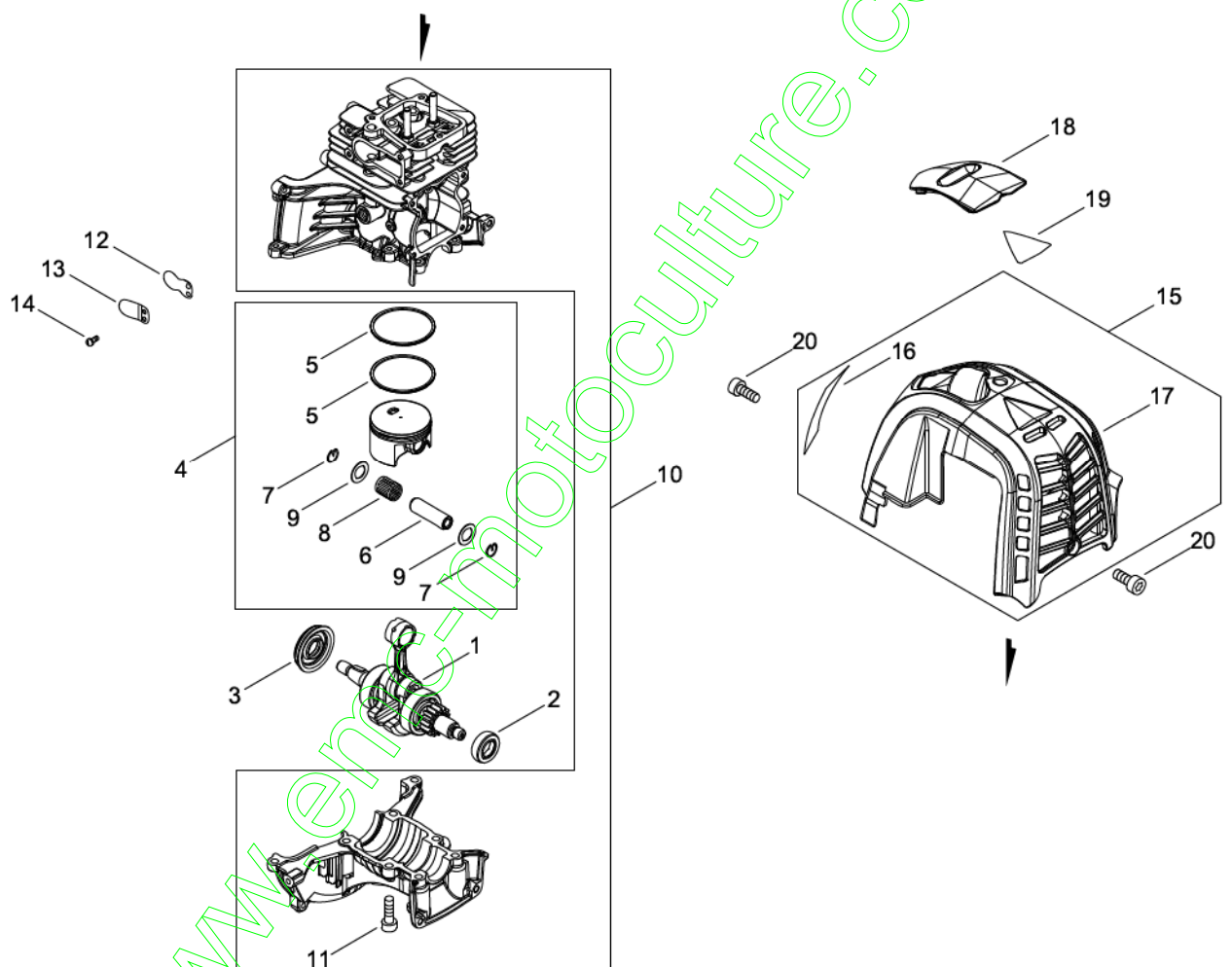
Published:11/17/2017

TABLE DES MATIÈRES

CYLINDRE, SILENCIEUX, VILEBREQUIN.....	1
ARBRE A CAME.....	3
MAGNETO.....	5
EMBRAYAGE.....	7
ASPIRATEUR, CARBURATEUR.....	9
CARBURATEUR.....	11
RESERVOIR A ESSENCE.....	13
SILENCIEUX.....	15
LANCEUR A RAPPEL, POULIE.....	17
BOITIER D'ENGRENAGES, PROTECTION.....	19
TUYAU PRINCIPAL, POIGNEE.....	21
ACCELERATEUR.....	23
ACCESSOIRES.....	25
COUTEAU A LIGNE DE NYLON.....	27

www.emc-motoculture.com

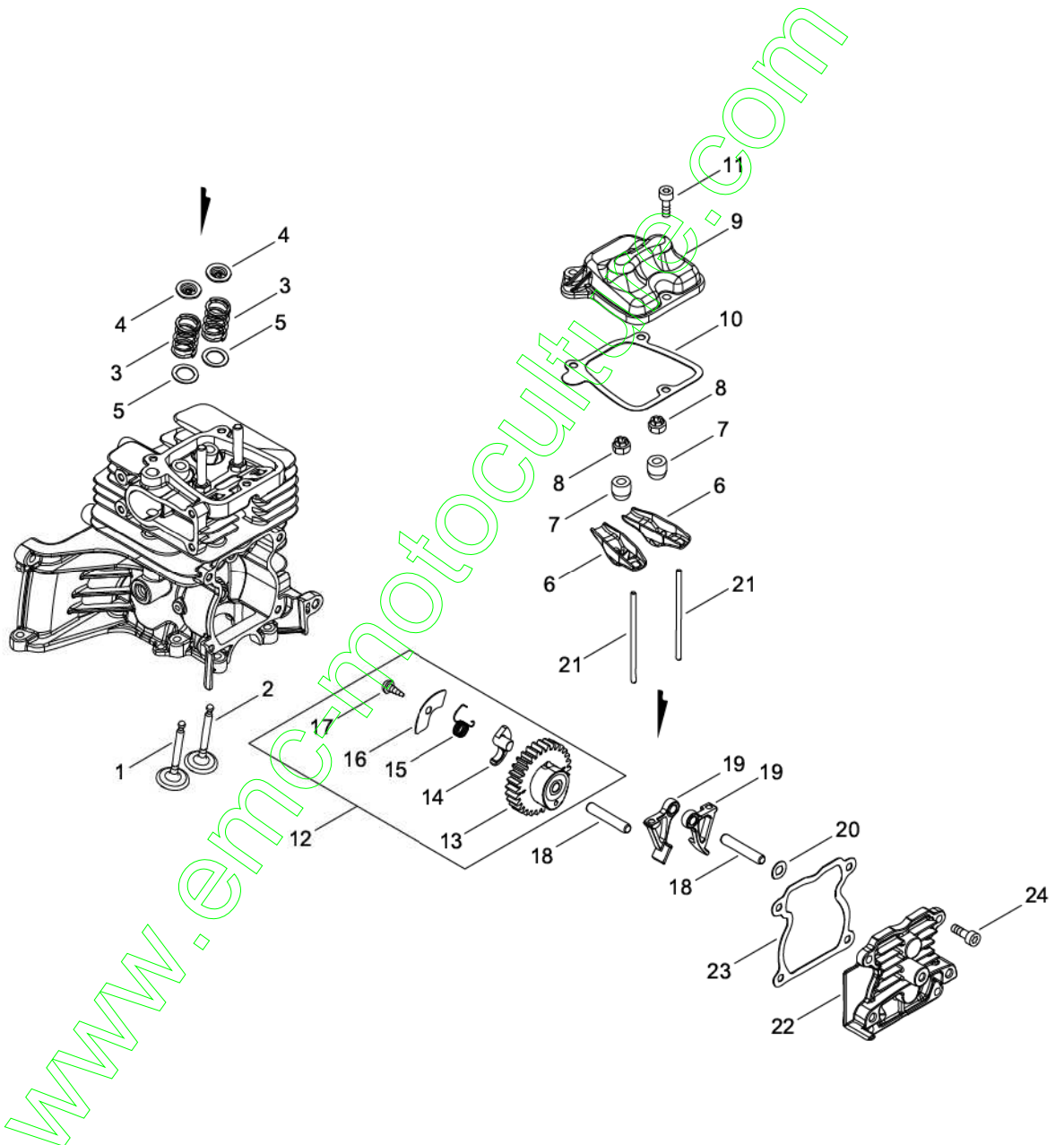
CYLINDRE, SILENCIEUX, VILEBREQUIN



CYLINDRE, SILENCIEUX, VILEBREQUIN

N° clé	Nv (+)	N° de pièce	Description(EN)	Descriptions de la pièce	Quantité	Standard	Commentaire
1		A011-001530	CRANKSHAFT,ASY	VILEBREQUIN ASY	1		
2		V505-000020	SEAL,OIL 12	JOINT D'ÉTANCHÉITÉ	1	12*22*7	
3		V505-000011	SEAL,OIL 12	JOINT D'ÉTANCHÉITÉ	1	12*32*5.5	
4		P100-004740	PISTON KIT	KIT PISTON	1		
5	+	A101-000730	RING, PISTON	ANNEAU À PISTON	2		
6	+	V608-000000	PIN,ENG 10	ÉPINGLE DU MOTEUR	1		
7	+	V580-000010	RING,END	ANNEAU DE FIN	2	10	
8	+	V555-000010	BEARING,NEEDLE 10	ROULEMENT D'AIGUILLE	1		
9	+	V307-000580	WASHER,CIRCULAR 10	RONDELLE CIRCULAIRE	2		
10		P100-004730	CYL. CRANKCASE SET	SET CARTER CYLINDRE	1		
11	+	V805-000250	BOLT, TORX 5	BOULON EN CROIX	8	TB-5*16 12.9	
12		A211-000021	VALVE, REED	VALVE A ANCHE	1		
13		A212-000021	GUIDE, VALVE	GUIDE VALVE	1		
14		91341-03006	SCREW SW	VIS SEMS	2		
15		A160-003390	COVER,CYLINDER	COUVERCLE DE CYLINDRE	1		
16	+	X502-000390	LABEL,ECHO	LABEL ÉCHO	1	ECHO 72.5*15	
17	+	A160-003410	COVER,CYLINDER	COUVERCLE DE CYLINDRE	1		
18		A429-000220	COVER,CAP	COUVERCLE DE BOUCHON	1		
19		X530-000590	LABEL,EYE CATCHER	LABEL ACCROCHE-OEIL	1		
20		V805-000140	BOLT, TORX 5	BOULON EN CROIX	3	TB-5*12 10.9	

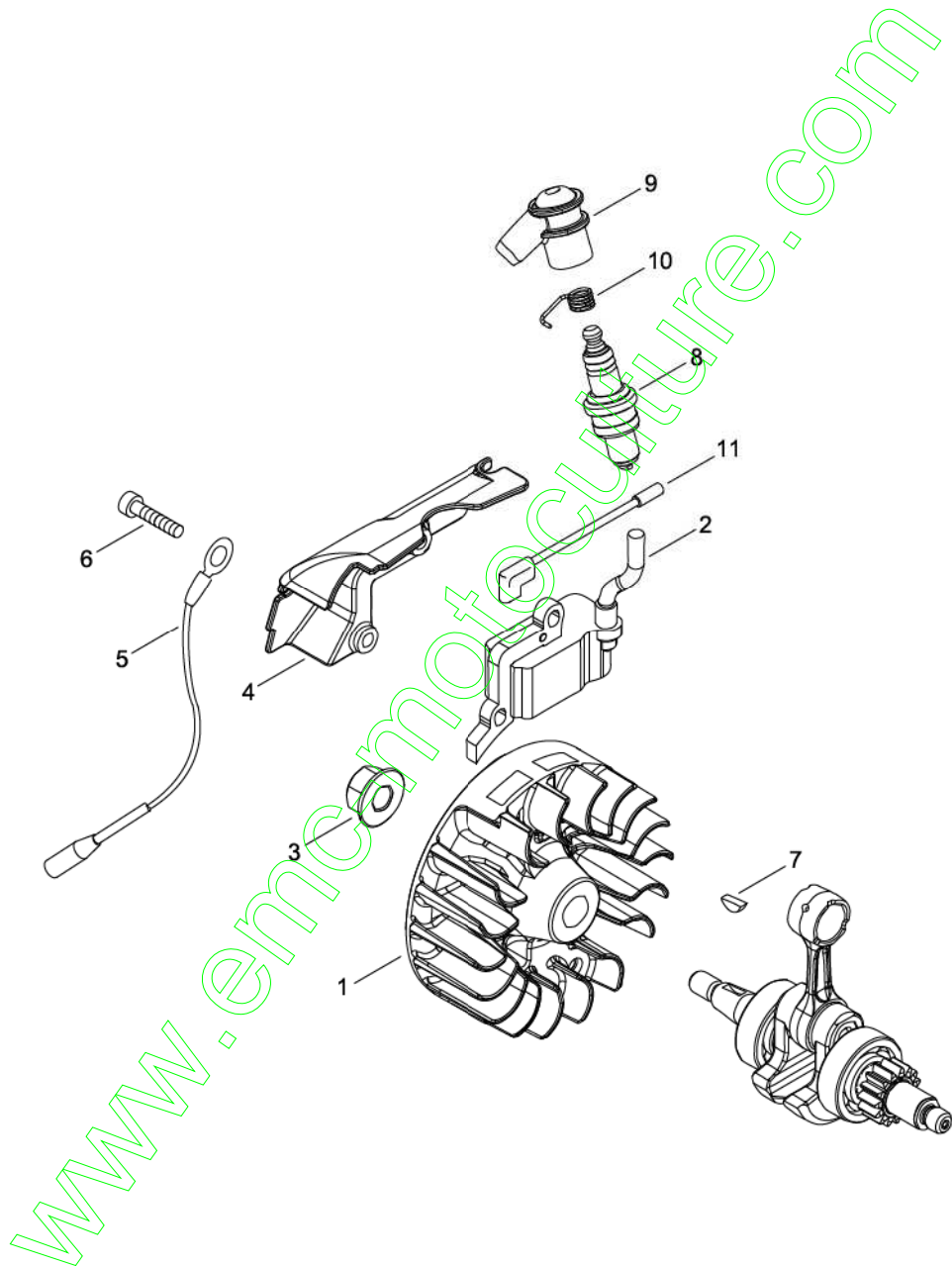
ARBRE A CAME



ARBRE A CAME

N° clé	Nv (+)	N° de pièce	Description(EN)	Descriptions de la pièce	Quantité	Standard	Commentaire
1		A603-000090	VALVE	VALVE	1		
2		A603-000100	VALVE	VALVE	1		
3		A604-000030	SPRING,VALVE	RESSORT DE VALVE	2		
4		A606-000040	RETAINER	#N/A	2		
5		V392-000030	PLATE	PLAQUE	2		
6		A610-000090	ARM,ROCKER	BRAS CULBUTEUR	2		
7		V353-000720	COLLAR,5	COLLIER	2		
8		V263-000500	NUT,5	ÉCROU	2	M5X0.8	
9		A137-000040	COVER,ROCKER ARM	COUVERCLE BRAS CULBUTEUR	1		
10		V109-000340	GASKET	JOINT	1		
11		V804-000040	BOLT, TORX 4	BOULON EN CROIX	3	TB-4*10 10.9	
12		P100-004750	CAM GEAR ASY	ENGRENAGE DE CAME ASY	1		
13	+	A622-000020	GEAR,CAM	ENGRENAGE DE CAME	1		
14	+	A146-000020	WEIGHT,DECOMP	POIDS DECOMP	1		
15	+	V452-001800	SPRING,TORSION	RESSORT DE TORSION	1		
16	+	C603-000240	PLATE	PLAQUE	1		
17	+	V252-000930	SCREW,4	VIS	1	4XL6	
18		900330-50280	ROLLER	ROULEAU	2		
19		A600-000020	LIFTER	APPAREIL DE LEVAGE	2		
20		V303-000220	WASHER	RONDELLE	1	T0.3	
21		A607-000030	ROD,PUSH	TIGE À POUSSER	2		
22		P100-004760	COVER,CAM GEAR	COUVERCLE D'ENGRENAGE DE CAME	1		
23		V109-000040	GASKET	JOINT	1		
24		V804-000050	BOLT, TORX 4	BOULON EN CROIX	4	TB-4*12 10.9	

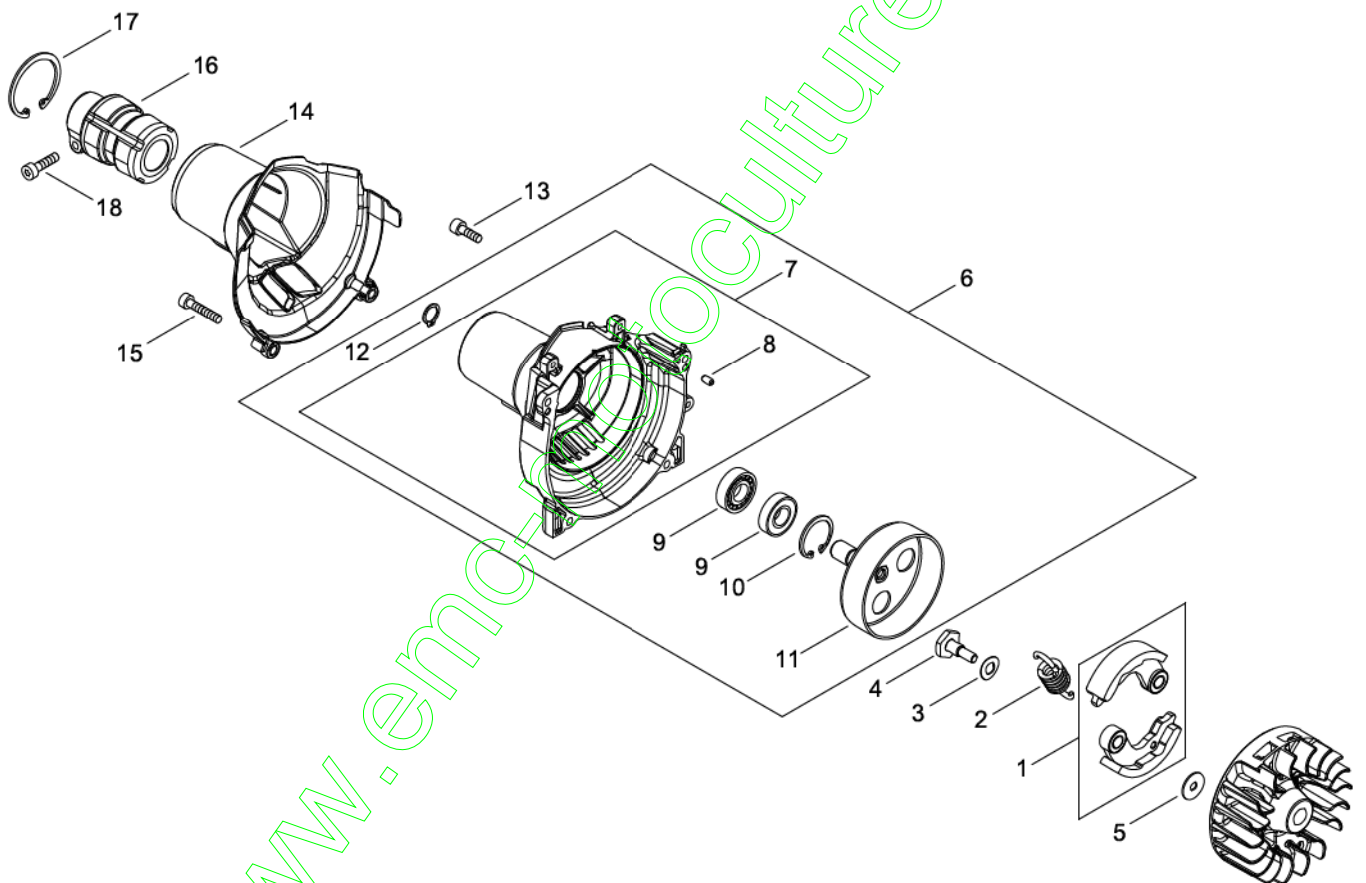
MAGNETO



MAGNETO

N° clé	Nv (+)	N° de pièce	Description(EN)	Descriptions de la pièce	Quantité	Standard	Commentaire
1		A409-001340	ROTOR, MAGNETO	ROTOR D'AIMANT	1		
2		A411-001770	COIL, IGNITION	BOBINE D'ALLUMAGE	1		
3		900515-00008	NUT, FLANGE 8	ÉCROU DE BRIDE	1	8	
4		E106-000240	GUIDE,AIR	GUIDE À AIR	1		
5		V485-003020	LEAD	ENTRAINEUR	1		
6		V203-002400	BOLT,5	BOULON	2		
7		93115-03010	KEY	CLAVETTE DISQUE	1	3*10	
8		A425-000040	SPARKPLUG	BOUGIE D'ALLUMAGE	1	NGK CMR5H	
9		A427-000190	CAP,SPARK PLUG	BOUCHON DE BOUGIE D'ALLUMAGE	1		
10		A426-000010	TERMINAL, SPARKPLUG	TERMINAL DE BOUGIE D'ALLUMAGE	1		
11		V485-003010	LEAD	ENTRAINEUR	1		

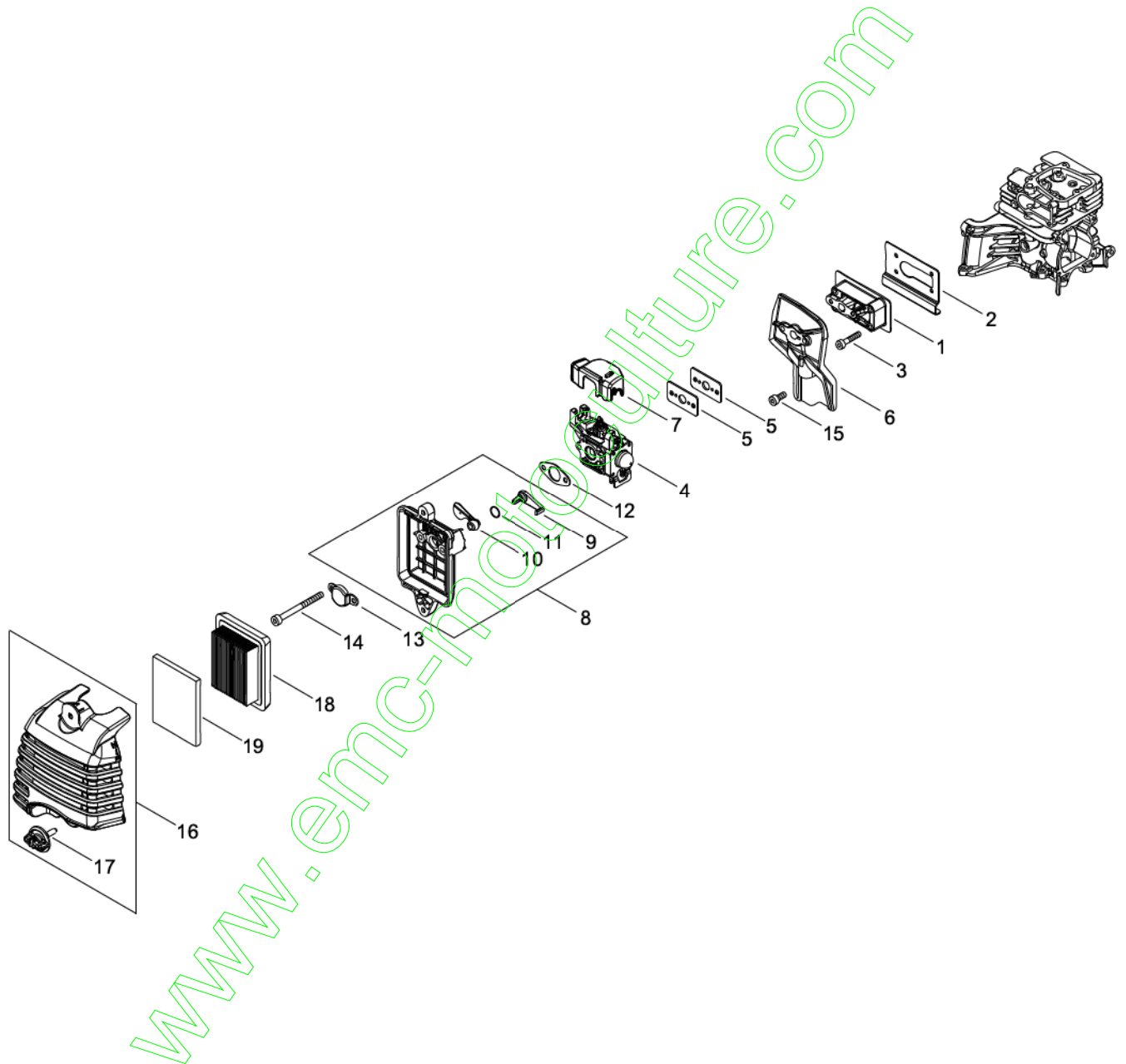
EMBAYAGE



EMBRAYAGE

N° clé	Nv (+)	N° de pièce	Description(EN)	Descriptions de la pièce	Quantité	Standard	Commentaire
1		P021-046970	CLUTCH SHOE SET	SET SOULIER D'EMBRAYAGE	1		
2		A566-000320	SPRING, CLUTCH	RESSORT D'EMBRAYAGE	1		
3		175049-56030	WASHER	RONDELLE	2	8.5*16*0.5	
4		A557-000150	SHAFT, CLUTCH	ARBRE D'EMBRAYAGE	2		
5		175048-05530	WASHER (I)	RONDELLE	2	6.2*19*1.0	
6		P100-004780	COVER ASY, FAN	COUVRE-VENTILATEUR ASY	1		
7	+	A172-003350	COVER,FAN	COUVRE-VENTILATEUR	1		
8	++	900330-40080	PIN F 4*8	ÉPINGLE	2	4*8	
9	+	94018-46001	BEARING, BALL	ROULEMENT DE BALLON	2		
10	+	92419-28000	C-RING	ANNEAU-C	1		
11	+	A556-001810	DRUM, CLUTCH	TAMBOUR D'EMBRAYAGE	1		
12	+	900701-00012	CIRCLIP 12	BAGUE DE FREIN	1	CS-12	
13		V805-000150	BOLT, TORX 5	BOULON EN CROIX	2	TB-5*16 10.9	
14		A413-000100	BOOT	BOTTES	1		
15		V805-000170	BOLT, TORX 5	BOULON EN CROIX	2	TB-5*25 10.9	
16		A575-000640	FIXTURE, MAIN PIPE	FIXATION DU TUYAU PRINCIPAL	1		
17		92424-42000	SNAP RING	ANNEAU ÉLASTIQUE	1	42MM C-RING	
18		V805-000170	BOLT, TORX 5	BOULON EN CROIX	1	TB-5*25 10.9	

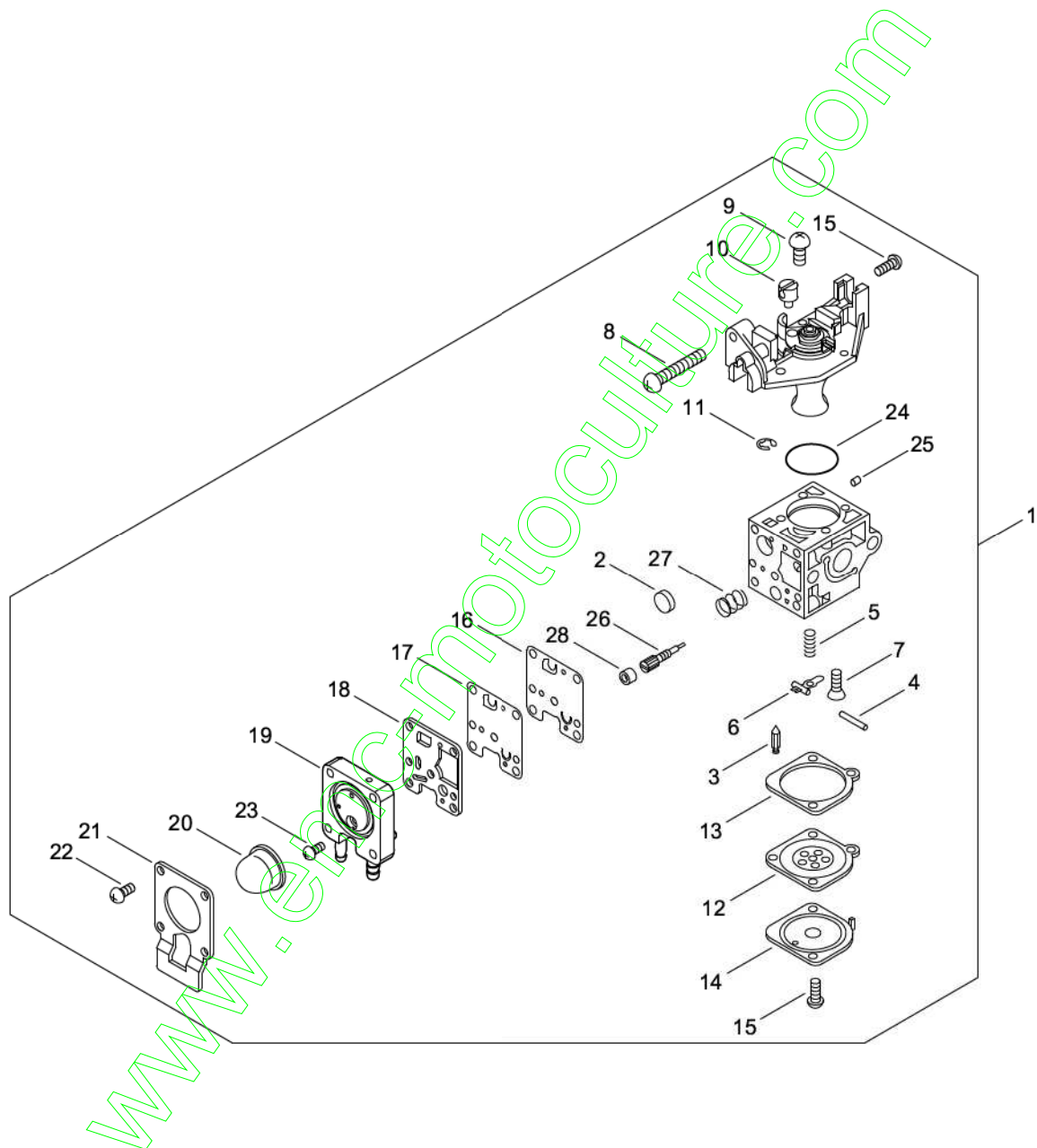
ASPIRATEUR, CARBURATEUR



ASPIRATEUR, CARBURATEUR

N° clé	Nv (+)	N° de pièce	Description(EN)	Descriptions de la pièce	Quantité	Standard	Commentaire
1		A200-001190	INSULATOR, INTAKE	ISOLANT ADMISSION	1		
2		V103-001980	GASKET,INTAKE	JOINT ADMISSION	1		
3		V804-000120	BOLT, TORX 4	BOULON EN CROIX	4		
4		A021-004820	CARBURETOR, DIAPHRAGM	CARBURATEUR DU DIAPHRAGME	1		
5		V103-001990	GASKET,INTAKE	JOINT ADMISSION	2		
6		A209-001070	PLATE, INSULATOR	PLAQUE ISOLANT	1		
7		A127-000440	COVER,DUST	COUVERCLE À POUSSIÈRE	1		
8		A023-000360	CASE,CLEANER	BOÎTIER NETTOYANT	1		
9	+	A242-000280	LEVER, CHOKE	LEVIER D'ÉTRANGLEMENT	1		
10	+	A243-000380	SHUTTER, CHOKE	OBTURATEUR D'ÉTRANGLEMENT	1		
11	+	V581-000790	RING,O	ANNEAU-O	1		
12		V103-001970	GASKET,INTAKE	JOINT ADMISSION	1		
13		A244-000330	PLATE, PREVENT	PLAQUE DE PRÉVENTION	1		
14		V805-000100	BOLT, TORX 5	BOULON EN CROIX	2	TB-5*65 10.9	
15		V805-000140	BOLT, TORX 5	BOULON EN CROIX	1	TB-5*12 10.9	
16		P100-004790	CLEANER COVER ASY	COUVERCLE NETTOYANT ASY	1		
17	+	A235-000450	KNOB,CLEANER LID	POMMEAU DE CAPOT NETTOYANT	2		
18		A226-000361	ELEMENT, AIR FILTER	ÉLÉMENT DE FILTRE À AIR	1	AFP-2010K-300	
19		A226-002200	ELEMENT, AIR FILTER	ÉLÉMENT DE FILTRE À AIR	1		

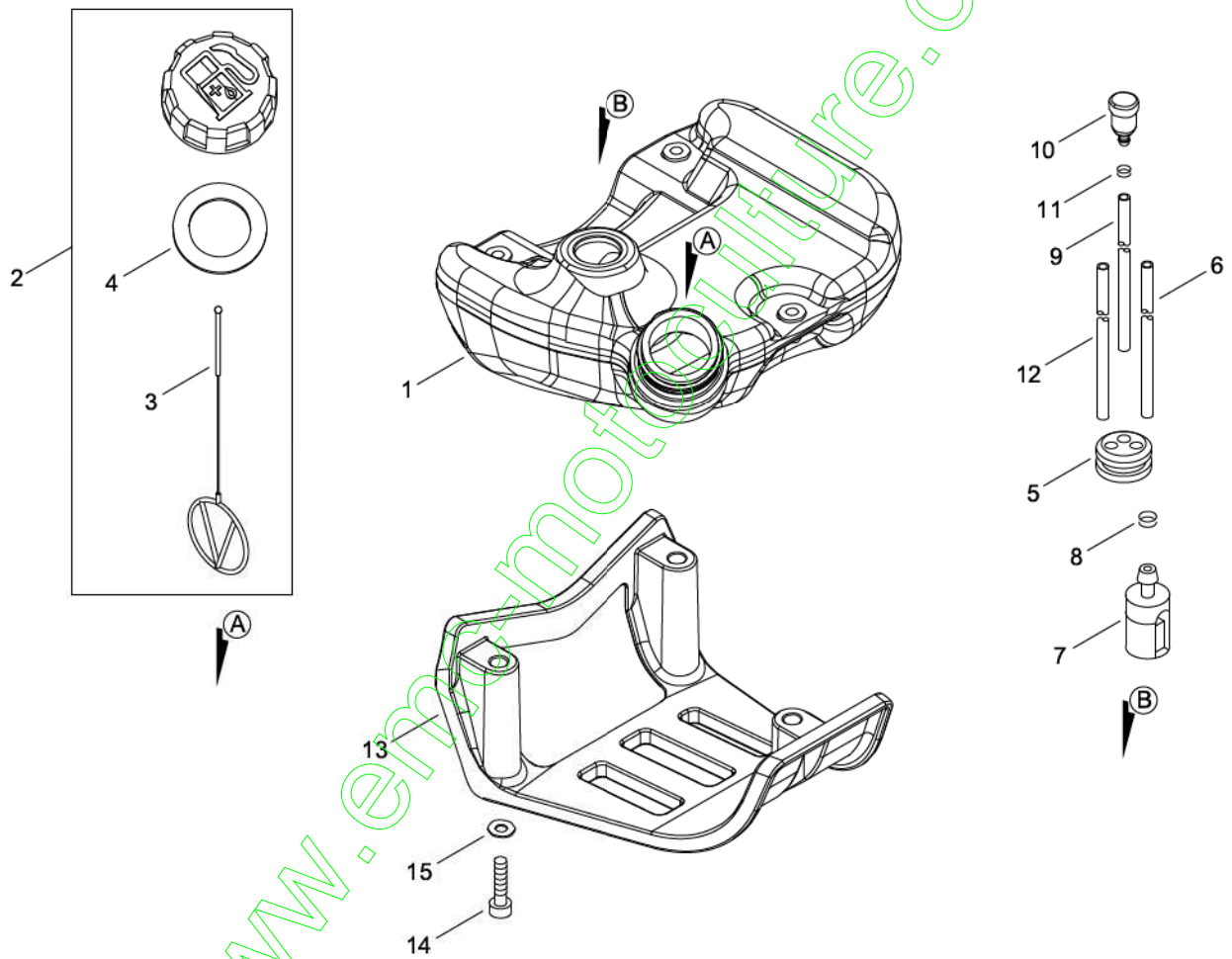
CARBURATEUR



CARBURATEUR

N° clé	Nv (+)	N° de pièce	Description(EN)	Descriptions de la pièce	Quantité	Standard	Commentaire
1		A021-004820	CARBURETOR, DIAPHRAGM	CARBURATEUR DU DIAPHRAGME	1		
2	+	P005-000010	STRAINER	PASSOIRE	1		
3	+	125337-08260	VALVE, INLET NEEDLE	AIGUILLE DE VALVE ENTRÉE	1		
4	+	125338-13930	PIN, METERING ARM	ÉPINGLE DU BRAS DE MESURAGE	1		
5	+	125322-13930	SPRING, COIL	RESSORT BOBINE	1		
6	+	125323-08260	ARM, VALVE	BRAS DE VALVE	1		
7	+	125339-42030	SCREW	VIS	1		
8	+	P005-000100	SCREW, THROTTLEADJUST	VIS D'AJUSTEMENT D'ACCÉLÉRATEUR	1		
9	+	125344-13931	SCREW	VIS	3		
10	+	P005-001240	POST	POSTE	1		
11	+	P005-000190	E-RING	ANNEAU-E	1		
12	+	P005-003760	DIAPHRAGM , METERING	DIAPHRAGME DE MESURAGE	1		
13	+	P005-000200	GASKET, METERING	JOINT DE MESURAGE	1		
14	+	125342-52130	COVER, DIAPHRAGM	COUVERCLE DU DIAPHRAGME	1		
15	+	125344-52130	SCREW	VIS	3		
16	+	P005-003930	DIAPHRAGM, PUMP	DIAPHRAGME DE POMPE	1		
17	+	P005-003940	DIAPHRAGM, PUMP	DIAPHRAGME DE POMPE	1		
18	+	P005-000520	GASKET, PUMP	JOINT DE POMPE	1		
19	+	P005-004240	BASE, ASY PRIMER	BASE AMORCEUR ASY	1		
20	+	P005-003110	PUMP, PRIMER	POMPE D'AMORCEUR	1		
21	+	P005-000250	RETAINER	#N/A	1		
22	+	P005-001900	SCREW	VIS	4		
23	+	P005-000270	SCREW	VIS	1		
24	+	P005-000280	O-RING	ANNEAU-O	1		
25	+	P005-001000	ROLLER, GUIDE	GALET DE GUIDAGE	1		
26	+	P005-003950	SCREW,MAIN MIXTURE	VIS DE MÉLANGE PRINCIPALE	1		
27	+	P005-003960	SPRING, PUMP	RESSORT BOBINE	1		
28	+	P005-001270	PLUG, H AJUST SCREW	AJUSTEMENT DE VIS DE PRISE H	1		

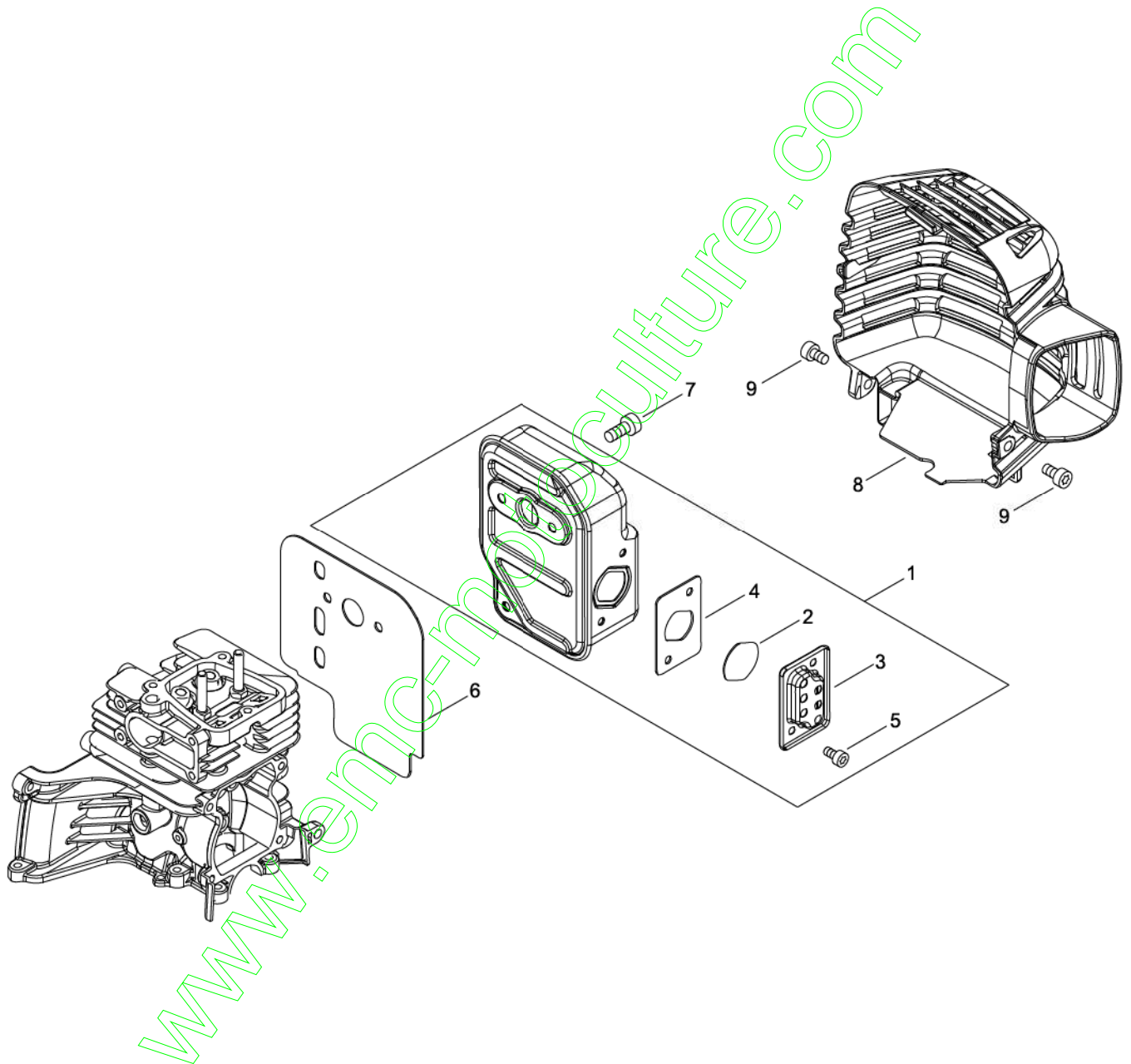
RESERVOIR A ESSENCE



RESERVOIR A ESSENCE

N° clé	Nv (+)	N° de pièce	Description(EN)	Descriptions de la pièce	Quantité	Standard	Commentaire
1		A350-002460	TANK, FUEL	RÉSERVOIR À ESSENCE	1		
2		P021-012210	CAP,FUEL ASY	BOUCHON FUEL ASY	1		
3	+	A365-000060	CONNECTOR,CAP	MAILLON DE BOUCHON	1	L=123	
4	+	131016-55830	GASKET, FUEL CAP	JOINT DE BOUCHON FUEL	1		
5		132115-55930	GROMMET, FUEL	OEILLET FUEL	1		
6		V471-004170	PIPE	TUYAU	1	3*5*235	
7		A369-000420	STRAINER, FUEL	PASSOIRE DE CARBURANT	1	ES-16499	
8		V490-000500	CLIP	ATTACHE	1		
9		V471-001500	PIPE	TUYAU	1	3*6*80	
10		A356-000050	VALVE,CHECK	CLAPET ANTI-RETOUR	1		
11		V490-000500	CLIP	ATTACHE	1		
12		V471-005290	PIPE	TUYAU	1		
13		A175-000390	STAND	STAND	1		
14		V805-000170	BOLT, TORX 5	BOULON EN CROIX	3	TB-5*25 10.9	
15		900603-00005	WASHER 5	RONDELLE	3	5.5*12*0.8	

SILENCIEUX

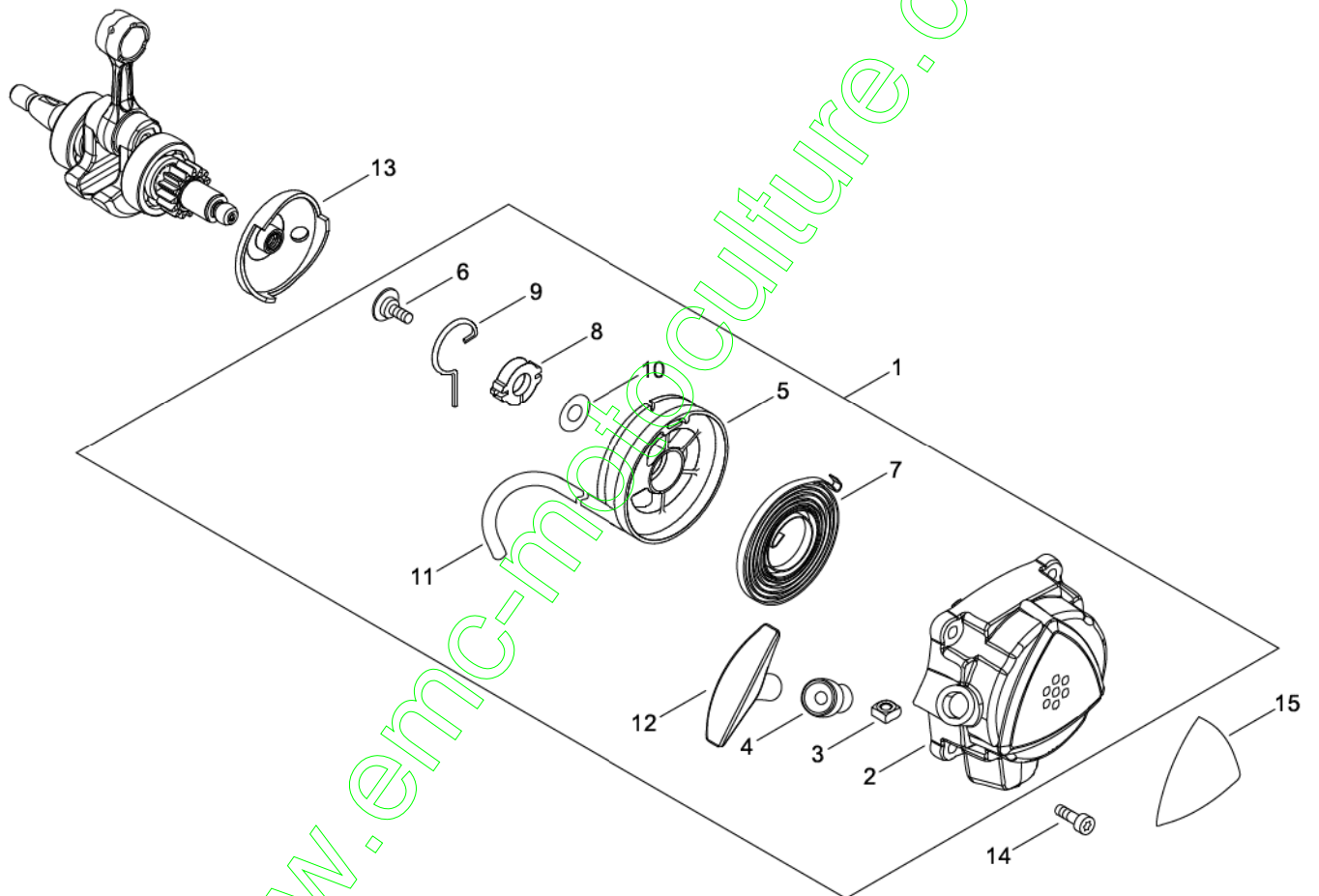


SILENCIEUX

N° clé	Nv (+)	N° de pièce	Description(EN)	Descriptions de la pièce	Quantité	Standard	Commentaire
1		P100-004810	MUFFLER ASY	SILENCIEUX ASY	1		
2	+	A310-000520	SCREEN, ARRESTOR	ÉCRAN DE DISPOSITIF D'ARRÊT	1		
3	+	A313-002070	GUIDE, EXHAUST	GUIDE ÉCHAPPEMENT	1		
4	+	V104-002360	GASKET,EXHAUST	JOINT D'ÉCHAPPEMENT	1		
5	+	V804-000030	BOLT, TORX 4	BOULON EN CROIX	2	TB-4*8 10.9	
6		V104-002370	GASKET,EXHAUST	JOINT D'ÉCHAPPEMENT	1		
7		V805-000250	BOLT, TORX 5	BOULON EN CROIX	3	TB-5*16 12.9	
8		A320-001280	COVER,MUFFLER	COUVERCLE SILENCIEUX	1		
9		V805-000140	BOLT, TORX 5	BOULON EN CROIX	2	TB-5*12 10.9	

www.emc-motoculture.com

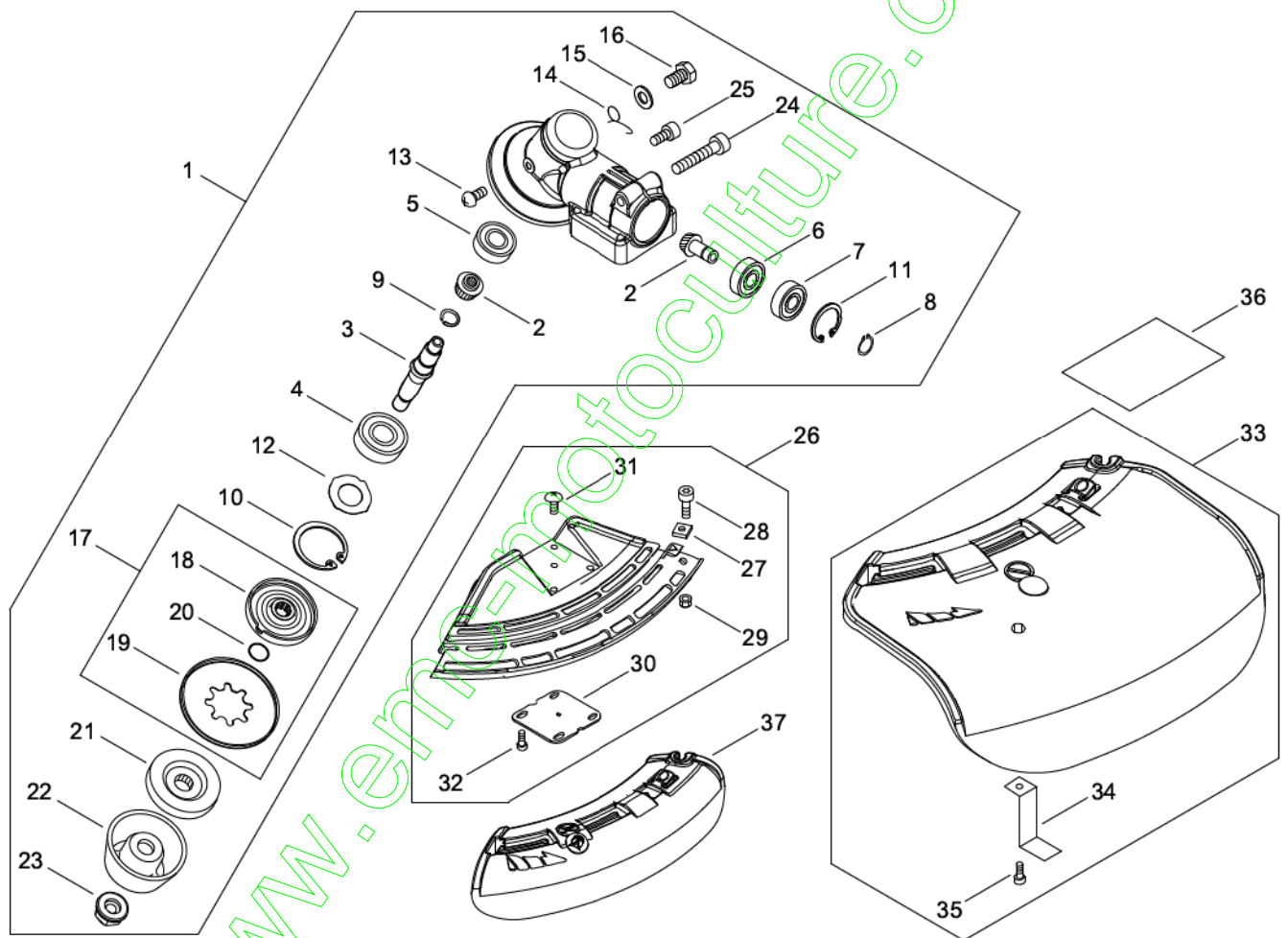
LANCEUR A RAPPEL, POULIE



LANCEUR A RAPPEL, POULIE

N° clé	Nv (+)	N° de pièce	Description(EN)	Descriptions de la pièce	Quantité	Standard	Commentaire
1		A051-003330	STARTER,RECOIL ASY	DÉMARREUR DE REcul ASY	1		
2	+	P022-049760	CASE, STARTER	BOÎTIER DÉMARREUR	1		
3	+	P022-022010	NUT	ÉCROU	1		
4	+	P022-045770	GUIDE, ROPE	GUIDE CORDE	1		
5	+	P022-049770	DRUM, STARTER	TAMBOUR DÉMARREUR	1		
6	+	177236-61830	SCREW	VIS	1		
7	+	177220-42030	SPRING, REWIND	RESSORT À REMBOBINAGE	1		
8	+	P022-049780	COLLAR	COLLIER	1		
9	+	P022-049790	SWING ARM	BRAS DE BASCULE	1		
10	+	177214-41030	WASHER	RONDELLE	1		
11	+	P022-049800	ROPE, STARTER	CORDE DÉMARREUR	1		
12	+	177228-44330	GRIP, STARTER	PRISE DÉMARREUR	1		
13		A052-000300	STARTER PULLEY	POULIE DÉMARREUR	1		
14		V805-000140	BOLT, TORX 5	BOULON EN CROIX	4	TB-5*12 10.9	
15		X547-003280	LABEL,ECHO	LABEL ÉCHO	1		

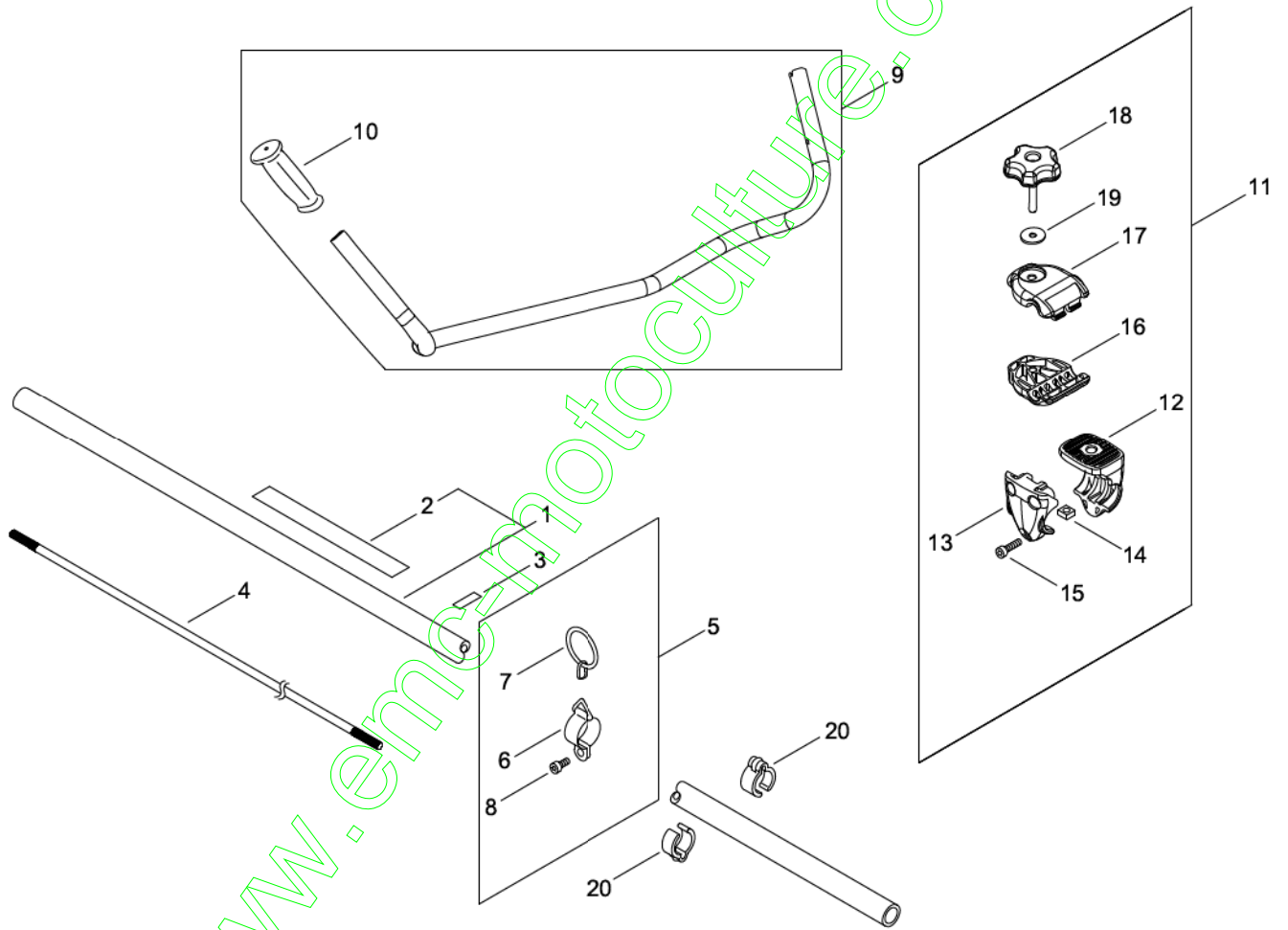
BOITIER D'ENGRENAGES, PROTECTION



BOITIER D'ENGRENAGES, PROTECTION

N° clé	Nv (+)	N° de pièce	Description(EN)	Descriptions de la pièce	Quantité	Standard	Commentaire
1		P100-004840	CASE,GEAR ASY	CARTER D'ENGRENAGE ASY	1		
2	+	V000-000260	GEAR SET, BEVEL	SET ENGRENAGE BISEAU	1		
3	+	C534-001080	SHAFT, GEAR	ENGRENAGE DE HAMPE	1		
4	+	900812-06201	BEARING, BALL 6201	ROULEMENT DE BALLON	1	6201DDU (LLU)	
5	+	900810-00629	BEARING, BALL 629	ROULEMENT DE BALLON	1	629	
6	+	900800-00609	BEARING, BALL 609	ROULEMENT DE BALLON	1	609	
7	+	900803-00609	BEARING, BALL 609	ROULEMENT DE BALLON	1	609Z	
8	+	900701-00009	CIRCLIP 9	BAGUE DE FREIN	1	CS-9	
9	+	900706-00012	CIRCLIP 12	BAGUE DE FREIN	1	WR-12	
10	+	900702-00032	CIRCLIP 32	BAGUE DE FREIN	1	CR-32	
11	+	900702-00025	CIRCLIP 25	BAGUE DE FREIN	1	CR-25	
12	+	V340-000180	WASHER	RONDELLE	1		
13	+	900220-04006	SCREW 4*6	VIS	1	4*6	
14	+	V452-001310	SPRING,TORSION	RESSORT DE TORSION	1		
15	+	900603-50008	WASHER	RONDELLE	1	8.5*18*0.8T	
16	+	610434-50031	BOLT 8* 8	BOULON	1	M8*8	
17	+	610313-52932	FIXTURE,BLADE	FIXTURE LAME	1		
18	++	610313-52132	FIXTURE,BLADE	FIXTURE LAME	1		
19	++	610352-56830	PLATE, CUP	PLAQUE DE COUPE	1		
20	++	900720-00012	O-RING 12	ANNEAU-O	1	P-12	
21	+	610314-52130	PLATE, ADAPTER (L)	ADAPTATEUR DE PLAQUE	1		
22	+	699229-56830	PLATE, COVER	PLAQUE COUVERCLE	1		
23	+	610320-52130	NUT 10	ÉCROU	1		
24	+	V806-000020	BOLT, TORX 6	BOULON EN CROIX	1	TB-6*25 10.9	
25	+	V805-000130	BOLT, TORX 5	BOULON EN CROIX	1	TB-5*10 10.9	
26		P021-050810	SHIELD BLADE ASY	PROTECTION LAME ASY	1		
27	+	900565-00005	NUT	ÉCROU	1	5	
28	+	V805-000170	BOLT, TORX 5	BOULON EN CROIX	1	TB-5*25 10.9	
29	+	900562-00005	NUT, LOCK	ÉCROU DE SERRURE	1	5	
30	+	C552-000200	PLATE, SHIELD	PLAQUE PROTECTION	1		
31	+	91316-04010	SCREW	VIS	1	M4*10	
32	+	V805-000260	BOLT, TORX 5	BOULON EN CROIX	4	TB5*25 10.9	
33		P021-043981	SHIELD ASY, BLADE	PROTECTION LAME ASY	1		
34	+	C554-000001	KNIFE,CORD	LAME CORDE	1		
35	+	V805-000150	BOLT, TORX 5	BOULON EN CROIX	1	TB-5*16 10.9	
36		X530-000560	LABEL,EYE CATCHER	LABEL ACCROCHE-OEIL	1	HIGH TORQUE	
37		C550-000541	SHIELD, BLADE	PROTECTION LAME	1		

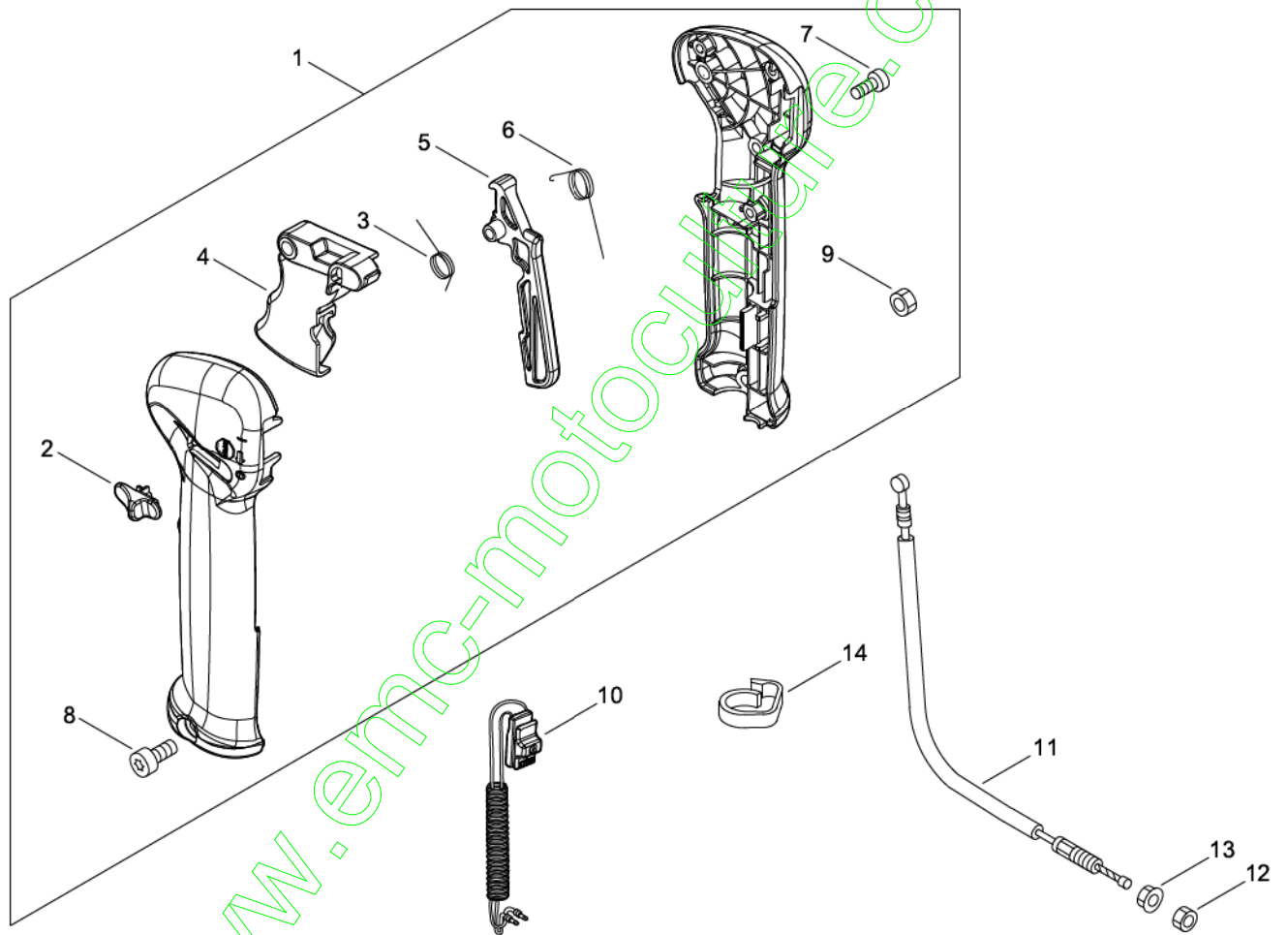
TUYAU PRINCIPAL, POIGNEE



TUYAU PRINCIPAL, POIGNEE

N° clé	Nv (+)	N° de pièce	Description(EN)	Descriptions de la pièce	Quantité	Standard	Commentaire
1		P021-049000	MAIN PIPE ASY	TUYAU PRINCIPAL ASY	1		
2	+	890617-43130	LABEL,CAUTION	LABEL ATTENTION	1		
3		890152-04930	LABEL, CAUTION	LABEL ATTENTION	1		
4		610011-25530	SHAFT, DRIVE	HAMPE D'ENTRAÎNEMENT	1		
5		P021-016221	HOOK ASS'Y	CROCHET ASY	1		
6	+	301205-21331	HOOK	CROCHET	1		
7	+	301015-05330	HOOK, BAND	CROCHET DE BANDE	1		
8	+	V805-000140	BOLT, TORX 5	BOULON EN CROIX	1	TB-5*12 10.9	
9		P100-003860	HANDLE ASY	POIGNÉE ASY	1		
10	+	C403-000031	GRIP,HANDLE	PRISE POIGNÉE	1		
11		P021-016232	FIXTURE,ASY HANDLE	FIXATION POIGNÉE ASY	1		
12	+	351312-52131	BRACKET, HANDLE (U)	TASSEAU POIGNÉE	1		
13	+	351313-52130	BRACKET, HANDLE (C)	TASSEAU POIGNÉE	1		
14	+	900565-50008	NUT	ÉCROU	1	8*1.25	
15	+	V805-000170	BOLT, TORX 5	BOULON EN CROIX	3	TB-5*25 10.9	
16	+	C423-000043	FIXTURE,HANDLE	FIXATION POIGNÉE	1		
17	+	C423-000030	FIXTURE,HANDLE	FIXATION POIGNÉE	1		
18	+	V299-000110	KNOB,FASTENER	POMMEAU ATTACHE	1		
19	+	605014-54230	WASHER	RONDELLE	1		
20		224924-52130	CLIP	ATTACHE	2	25MM	

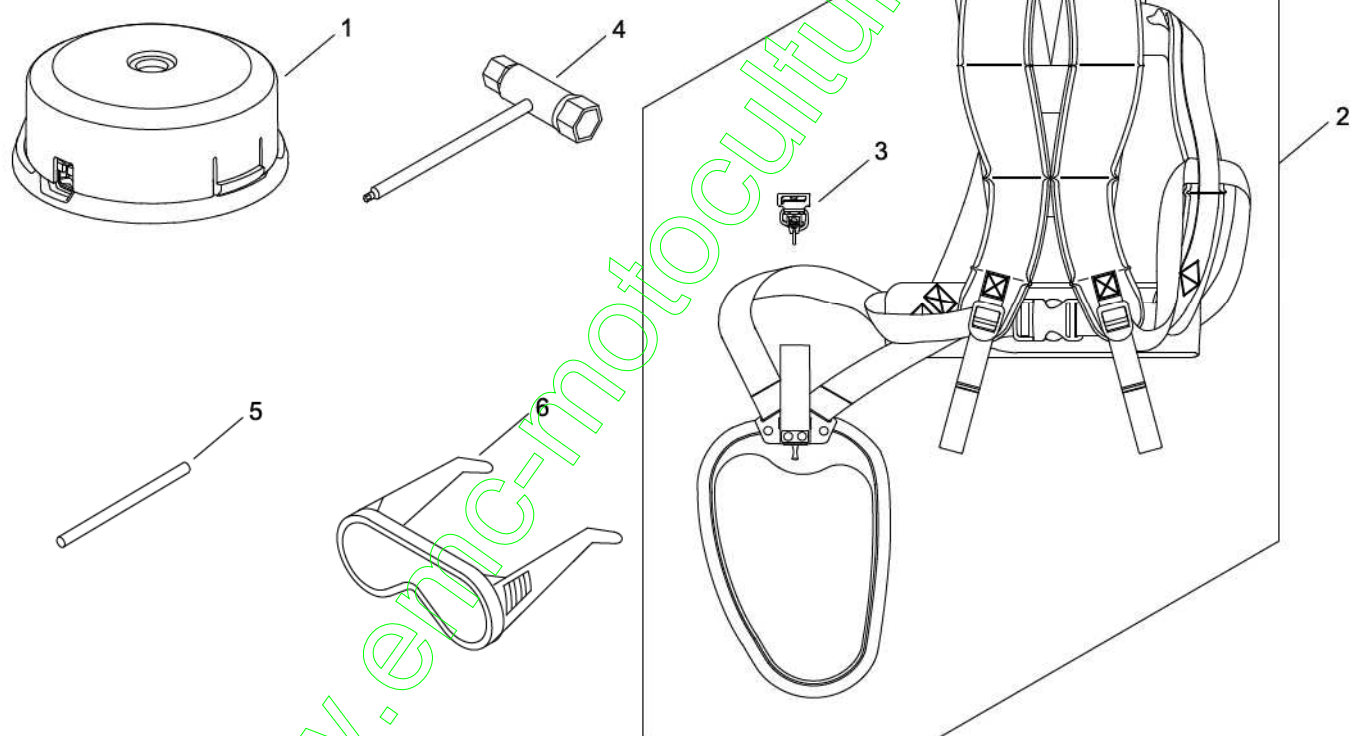
ACCELERATEUR



ACCELERATEUR

N° clé	Nv (+)	N° de pièce	Description(EN)	Descriptions de la pièce	Quantité	Standard	Commentaire
1		P100-004010	THROTTLE ASY	ACCÉLÉRATEUR ASY	1		
2	+	C463-000020	KNOB, LATCH	POMMEAU DU LOQUET	1		
3	+	V452-000360	SPRING,TORSION	RESSORT DE TORSION	1		
4	+	C450-000270	CONTROL, THROTTLE	COMMANDE D'ACCÉLÉRATION	1		
5	+	C460-000111	LOCKOUT, THROTTLE	VERROUILLAGE D'ÉTRANGLEMENT	1	70MM	
6	+	V452-000350	SPRING,TORSION	RESSORT DE TORSION	1		
7	+	V804-000010	BOLT, TORX 4	BOULON EN CROIX	3	TT-4*16 DG 10.9	
8	+	V805-000050	BOLT, TORX 5	BOULON EN CROIX	1	TB-5*30 10.9	
9	+	900500-00005	NUT 5	ÉCROU	1	5	
10		P100-004830	SWITCH,ON OFF	COMMUTATEUR ALLUMÉ/ÉTEINT	1		
11		V430-005140	CABLE,BOWDEN	CÂBLE BOWDEN	1		
12		900502-00006	NUT 6 (3N)	ÉCROU	1	3N6	
13		900518-00006	NUT, FLANGE	ÉCROU DE BRIDE	1	6	
14		159112-09961	CLIP	ATTACHE	1		

ACCESSOIRES

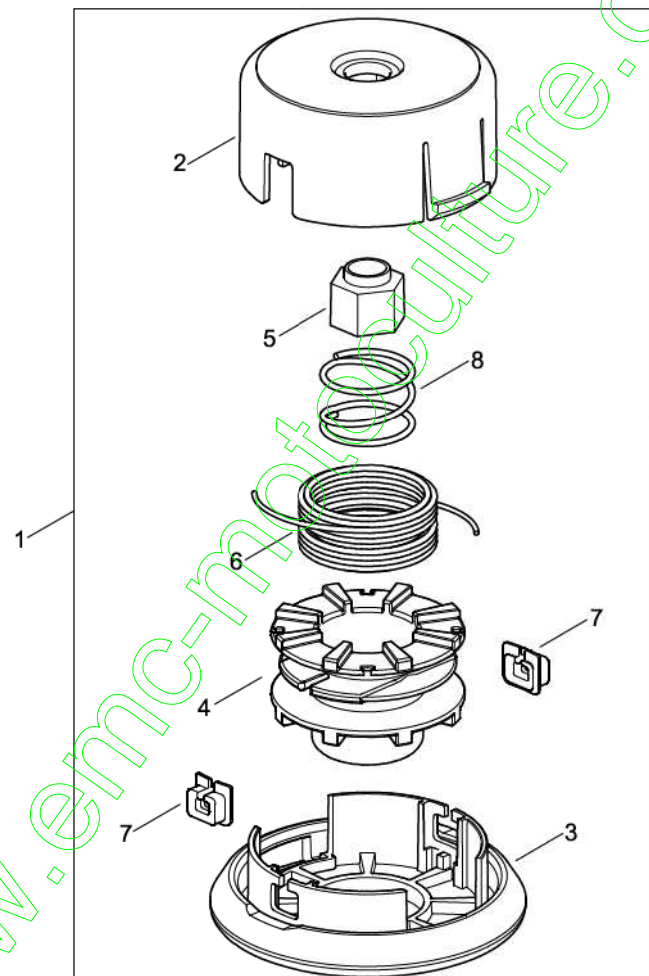


ACCESSOIRES

N° clé	Nv (+)	N° de pièce	Description(EN)	Descriptions de la pièce	Quantité	Standard	Commentaire
1		X047-001180	CUTTER,ASM LINE	LAME A LIGNE ASY	1	Z-5/M10L	
2		C062-000511	HARNESS, SHOULDER	HARNAIS D'ÉPAULE	1		
3	+	P021-042910	HOOK ASSY	CROCHET ASY	1		
4		X601-000020	TOOL,BOX SPANNER	OUTIL DE CLÉ ANGLAISE BOÎTE	1		
5		X606-000080	TOOL,BAR	OUTIL BARRE	1	5*120	
6		X690-000080	GOGGLE	LUNETTES	1	SI CHINA, Z87.1	

www.emc-motoculture.com

COUTEAU A LIGNE DE NYLON



COUTEAU A LIGNE DE NYLON

N° clé	Nv (+)	N° de pièce	Description(EN)	Descriptions de la pièce	Quantité	Standard	Commentaire
1		X047-001180	CUTTER,ASM LINE	LAME A LIGNE ASY	1	Z-5/M10L	
2	+	P022-035000	HOUSING	BOÎTIER	1		
3	+	P022-010410	COVER	COUVERCLE	1		
4	+	P022-010400	BOBBIN	BOBINOT	1		
5	+	P022-023180	NUT	ÉCROU	1		
6	+	P022-010380	NYLON CODE	TIGE DE NYLON	1		
7	+	P022-000710	EYELET	OEILLET	2	T4	
8	+	P022-010370	SPRING	RESSORT	1		

www.emc-motoculture.com

INDEXE DES PIÈCES NUMERIQUES

N° de pièce	Descriptions de la pièce	Page	N° de pièce	Descriptions de la pièce	Page	N° de pièce	Descriptions de la pièce	Page
125322-13930	SPIRALFEDER	12	900603-50008	RINGSCHLEIBE	20	A313-002070	AUSPUFFFÜHRUNG	16
125323-08260	VENTIL ARM	12	900701-00009	SICHERUNGSRING	20	A320-001280	SCHALLDÄMPFERABDECKUNG	16
125337-08260	EINLASS NADELVENTIL	12	900701-00012	SICHERUNGSRING	8	A350-002460	KRAFTSTOFFTANK	14
125338-13930	DOSIERARM STIFT	12	900702-00025	SICHERUNGSRING	20	A356-000050	RÜCKSCHLAGVENTIL KÖRPER	14
125339-42030	SCHRAUBE	12	900702-00032	SICHERUNGSRING	20	A365-000060	DECKEL ANSCHLUSS	14
125342-52130	MEMBRAN ABDECKUNG	12	900706-00012	SICHERUNGSRING	20	A369-000420	KRAFTSTOFFSIEB	14
125344-13931	SCHRAUBE	12	900720-00012	O-RING	20	A409-001340	MAGNETROTOR	6
125344-52130	SCHRAUBE	12	900800-00609	KUGELLAGER	20	A411-001770	ZÜNDSPULE	6
131016-55830	KRAFTSTOFFTANKDECKEL FLACHDICHTUNG	14	900803-00609	KUGELLAGER	20	A413-000100	MANSCHEITEN	8
132115-55930	KRAFTSTOFF TÜLLE	14	900810-00629	KUGELLAGER	20	A425-000040	ZÜNDKERZE	6
159112-09961	CLIP	24	900812-06201	KUGELLAGER	20	A426-000010	ZÜNDKERZENANSCHLUSS	6
175048-05530	RINGSCHLEIBE	8	91316-04010	SCHRAUBE	20	A427-000190	ZÜNDKERZE DECKEL	6
175049-56030	RINGSCHLEIBE	8	91341-03006	SEMS SCHRAUBE	2	A429-000220	DECKEL ABDECKUNG	2
177214-41030	RINGSCHLEIBE	18	92419-28000	C-RING	8	A556-001810	KUPPLUNGSTROMMEL	8
177220-42030	RÜCKHOLFEDER	18	92424-42000	SCHNAPPRING	8	A557-000150	KUPPLUNGSWELLE	8
177228-44330	STARTERGRIF	18	93115-03010	SCHEIBENFEDER	6	A566-000320	KUPPLUNG FEDER	8
177236-61830	SCHRAUBE	18	94018-46001	KUGELLAGER	8	A575-000640	HAUPTLEITUNG BEFESTIGUNG	8
224924-52130	CLIP	22	A011-001530	ZUSAMMENBAU KURBELWELLE	2	A600-000020	HEBER	4
301015-05330	BAND HAKEN	22	A021-004820	MEMBRAN VERGASER	10	A603-000090	VENTIL	4
301205-21331	HAKEN	22	A021-004820	MEMBRAN VERGASER	12	A603-000100	VENTIL	4
351312-52131	HEBELGRIF SCHELLE	22	A023-000360	LUFTFILTERGEHÄUSE	10	A604-000030	VENTILFEDER	4
351313-52130	HEBELGRIF SCHELLE	22	A051-003330	ZUGSTARTER-ZUSAMMENBAU	18	A606-000040	HALTESTÜCK	4
605014-54230	RINGSCHLEIBE	22	A052-000300	STARTER RIEMENSCHLEIBE	18	A607-000030	SCHUBSTANGE	4
610011-25530	ANTRIEBSWELLE	22	A101-000730	KOLBENRING	2	A610-000090	SCHWINGHEBEL	4
610313-52132	MESSERBEFESTIGUNG	20	A127-000440	STAUBSCHUTZABDECKUNG	10	A622-000020	NOCKENGETRIEBE	4
610313-52932	MESSERBEFESTIGUNG	20	A137-000040	SCHWINGHEBEL ABDECKUNG	4	C062-000511	SCHULTERGURTSYSTEM	26
610314-52130	ADAPTERPLATTE	20	A146-000020	DRUCKENTLASTUNG GEWICHT	4	C403-000031	HEBEL GRIF	22
610320-52130	MUTTER	20	A160-003390	ZYLINDERABDECKUNG	2	C423-000030	HEBELGRIFBEFESTIGUNG	22
610352-56830	BECHER PLATTE	20	A160-003410	ZYLINDERABDECKUNG	2	C423-000043	HEBELGRIFBEFESTIGUNG	22
610434-50031	BOLZEN	20	A172-003350	GEBLÄSEABDECKUNG	8	C450-000270	DROSSELKLAPPE STEUERUNG	24
699229-56830	ABDECKUNGSPLATTE	20	A175-000390	STÄNDER	14	C460-000111	DROSSELKLAPPENSPERRE	24
890152-04930	WARNHINWEIS ETIKETT	22	A200-001190	AUFNAHME ISOLATOR	10	C463-000020	RIEGELKNAUF	24
890617-43130	WARNHINWEIS ETIKETT	22	A209-001070	ISOLATOR PLATTE	10	C534-001080	WELLE GETRIEBE	20
900220-04006	SCHRAUBE	20	A211-000021	MEMBRANVENTIL	2	C550-000541	MESSERSCHUTZ	20
900330-40080	STIFT	8	A212-000021	VENTILFÜHRUNG	2	C552-000200	SCHUTZPLATTE	20
900330-50280	ROLLE	4	A226-000361	LUFTFILTER ELEMENT	10	C554-000001	KABELMESSER	20
900500-00005	MUTTER	24	A226-002200	LUFTFILTER ELEMENT	10	C603-000240	PLATTE	4
900502-00006	MUTTER	24	A235-000450	LUFTFILTER Klappe KNOPF	10	E106-000240	LUFTFÜHRUNG	6
900515-00008	FLANSCH MUTTER	6	A242-000280	CHOKE HEBEL	10	P005-000010	SIEB	12
900518-00006	FLANSCH MUTTER	24	A243-000380	CHOKEKLAPPE	10	P005-000100	DROSSELKLAPPE STELLSCHRAUBE	12
900562-00005	SICHERUNGSMUTTER	20	A244-000330	PREVENT PLATE	10	P005-000190	E-RING	12
900565-00005	MUTTER	20	A310-000520	FUNKENFÄNGERSIEB	16	P005-000200	MESS-FLACHDICHTUNG	12
900565-50008	MUTTER	22				P005-000250	HALTESTÜCK	12
900603-00005	RINGSCHLEIBE	14						

INDEXE DES PIÈCES NUMERIQUES

N° de pièce	Descriptions de la pièce	Page	N° de pièce	Descriptions de la pièce	Page	N° de pièce	Descriptions de la pièce	Page
P005-000270	SCHRAUBE	12	P100-004750	NOCKENGETRIEBE- ZUSAMMENBAU	4	V804-000010	TORX-BOLZEN	24
P005-000280	O-RING	12	P100-004760	NOCKENGETRIEBE- ABDECKUNG	4	V804-000030	TORX-BOLZEN	16
P005-000520	PUMPENFLACHDICHTUNG	12		V804-000040		TORX-BOLZEN	4	
P005-001000	FÜHRUNGSROLLE	12	P100-004780	GEBLÄSEABDECKUNGS- ZUSAMMENBAU	8	V804-000050	TORX-BOLZEN	4
P005-001240	PFOSTEN	12	P100-004790	LUFTFILTERABDECKUNGS- ZUSAMMENBAU	10	V804-000120	TORX-BOLZEN	10
P005-001270	H-STELLSCHRAUBE STECKER	12		V805-000050		TORX-BOLZEN	24	
P005-001900	SCHRAUBE	12	P100-004810	SCHALLDÄMPFER- ZUSAMMENBAU	16	V805-000100	TORX-BOLZEN	10
P005-003110	ANFÜLLPUMPE	12	P100-004830	EIN-/AUS-SCHALTER	24	V805-000130	TORX-BOLZEN	20
P005-003760	MESSMEMBRAN	12	P100-004840	GETRIEBE- ZUSAMMENBAU	20	V805-000140	TORX-BOLZEN	2
P005-003930	PUMPENMEMBRAN	12		V000-000260		KEGELRAD-SATZ	20	V805-000140
P005-003940	PUMPENMEMBRAN	12	V103-001970	AUFNAHME FLACHDICHTUNG	10	V805-000140	TORX-BOLZEN	16
P005-003950	HAUPTMISCHSCHRAUBE	12		V805-000140		TORX-BOLZEN	18	
P005-003960	SPIRALFEDER	12	V103-001980	AUFNAHME FLACHDICHTUNG	10	V805-000140	TORX-BOLZEN	22
P005-004240	VORFÜLLPUMPE BASIS ZUSAMMENBAU	12	V103-001990	AUFNAHME FLACHDICHTUNG	10	V805-000150	TORX-BOLZEN	8
P021-012210	KRAFTSTOFFTANKDECKEL- ZUSAMMENBAU	14	V104-002360	AUSPUFFFLACHDICHTUNG	16	V805-000170	TORX-BOLZEN	20
P021-016221	HAKEN-ZUSAMMENBAU	22	V104-002370	AUSPUFFFLACHDICHTUNG	16	V805-000170	TORX-BOLZEN	8
P021-016232	HEBELGRIFFBEFESTIGUNGS- ZUSAMMENBAU	22	V109-000040	FLACHDICHTUNG	4	V805-000170	TORX-BOLZEN	14
P021-042910	HAKEN-ZUSAMMENBAU	26	V109-000340	FLACHDICHTUNG	4	V805-000170	TORX-BOLZEN	20
P021-043981	MESSERSCHUTZ ZUSAMMENBAU	20	V203-002400	BOLZEN BOLZEN	6	V805-000250	TORX-BOLZEN	22
P021-046970	KUPPLUNGSSCHUH- SATZ	8	V252-000930	SCHRAUBE	4	V805-000250	TORX-BOLZEN	2
P021-049000	HAUPTLEITUNGS- ZUSAMMENBAU	22	V263-000500	MUTTER	4	V805-000260	TORX-BOLZEN	16
P021-050810	MESSERSCHUTZ ZUSAMMENBAU	20	V299-000110	BEFESTIGUNGSKNOPF	22	V806-000020	TORX-BOLZEN	20
P022-000710	ÖSE	28	V303-000220	RINGSCHIEBE	4	X047-001180	MÄHFADEN- ZUSAMMENBAU	20
P022-010370	FEDER	28	V307-000580	RINGSCHIEBE	2	X047-001180	MÄHFADEN- ZUSAMMENBAU	26
P022-010380	NYLONFADEN	28	V340-000180	RINGSCHIEBE	20	X502-000390	ECHO-ETIKETT	28
P022-010400	ROLLE	28	V353-000720	BUND	4	X530-000560	EYE-CATCHER-ETIKETT	2
P022-010410	ABDECKUNG	28	V392-000030	PLATTE	4	X530-000590	EYE-CATCHER-ETIKETT	20
P022-022010	MUTTER	18	V430-005140	BOWDENZUG	24	X547-003280	ECHO-ETIKETT	2
P022-023180	MUTTER	28	V452-000350	DREHFEDER	24	X601-000020	KASTEN SPANNERWERKZEUG	18
P022-035000	GEHÄUSE	28	V452-000360	DREHFEDER	24	X606-000080	STANGE WERKZEUG	26
P022-045770	SEILÜHRUNG	18	V452-001310	DREHFEDER	20	X690-000080	SCHUTZBRILLE	26
P022-049760	STARTERGEHÄUSE	18	V452-001800	DREHFEDER	4			
P022-049770	STARTERWALZE	18	V471-001500	LEITUNG	14			
P022-049780	BUND	18	V471-004170	LEITUNG	14			
P022-049790	SCHWENKARM	18	V471-005290	LEITUNG	14			
P022-049800	STARTERSEIL	18	V485-003010	ZULEITUNG	6			
P100-003860	HEBELGRIFF- ZUSAMMENBAU	22	V485-003020	ZULEITUNG	6			
P100-004010	DROSSELKLAPPE ZUSAMMENBAU	24	V490-000500	CLIP	14			
P100-004730	ZYLINDER KURBELGEHÄUSE-SATZ	2	V505-000011	ÖLDICHTUNG	2			
P100-004740	KOLBEN-BAUSATZ	2	V505-000020	ÖLDICHTUNG	2			
			V555-000010	NADEL LAGER	2			
			V580-000010	ENDRING	2			
			V581-000790	O-RING	10			
			V608-000000	MOTOR STIFT	2			