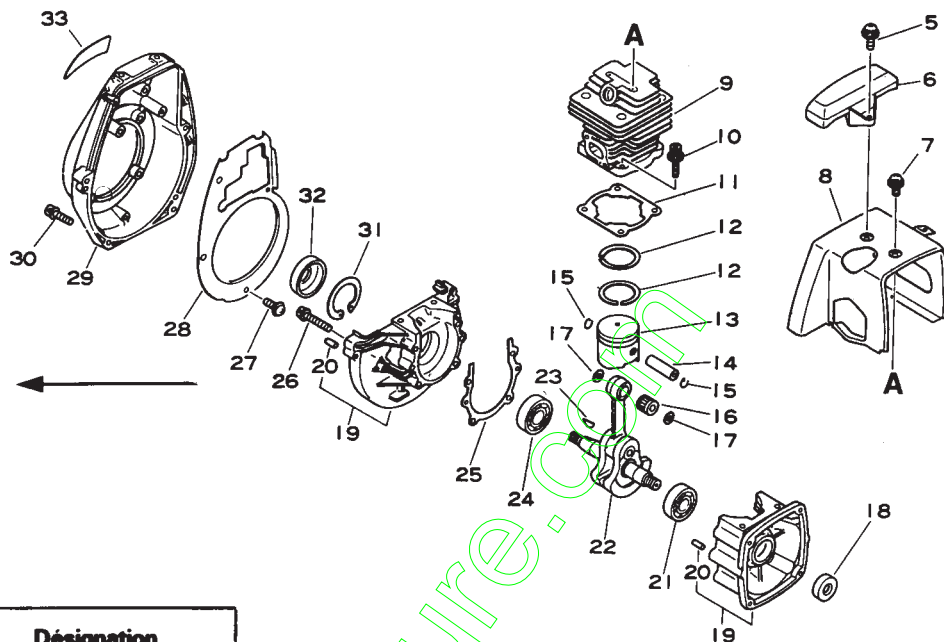
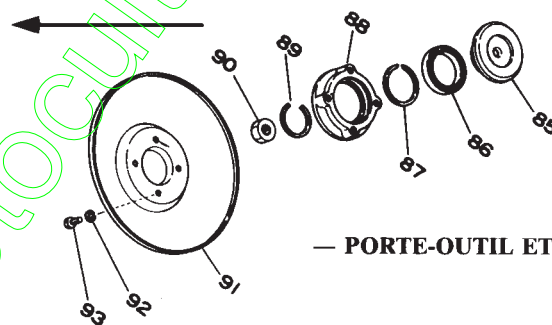


— CARTER MOTEUR, EMBIELLAGE, PISTON ET CYLINDRE —

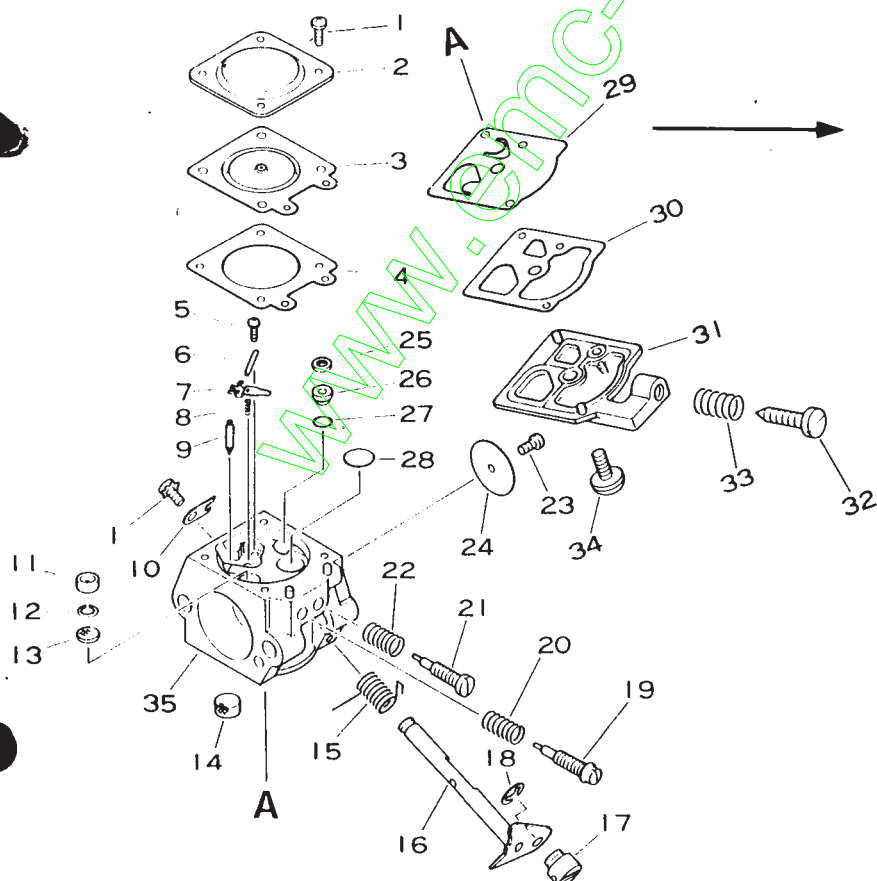
Clé	Numéro de pièce	Q'té	Désignation
5	900 238-0501 4	3	Vis
6	159 905-4313 0	1	Protecteur supérieur
7	900 238-0501 0	1	Vis
8	101 514-4223 0	1	Couvercle, cylindre
9	101 011-4313 0	1	Cylindre
10	900 162-0502 0	4	Boulon
11	101 010-4223 0	1	Joint
12	100 011-4223 0	2	Segment
13	100 010-4313 0	1	Piston
14	100 013-0041 0	1	Axe de piston
15	100 015-0012 0	2	Jonc, axe de piston
16	100 012-2773 0	1	Roulement à aiguille
17	100 014-1733 0	2	Entretoise
18	100 212-2793 0	1	Joint d'étanchéité
19	100 200-4223 0	1	Carter Cplt
20	-100 215-0283 0	4	Pion de centrage
21	900 810-3620 1	1	Roulement à billes
22	100 100-4313 0	1	Embiellage
23	100 142-1233 0	1	Clavette
24	900 810-3620 2	1	Roulement à billes
25	100 242-4223 0	1	Joint
26	900 162-0503 0	4	Boulon
27	900 238-0401 0	4	Vis
28	101 534-4223 0	1	Plaque
29	101 511-4223 0	1	Couvercle, ventilat
30	900 162-0502 5	4	Boulon
31	900 720-0003 5	1	Joint-torique
32	100 213-0283 0	1	Joint d'étanchéité
33	890 115-4313 0	1	Étiquette



Clé No.	Numéro de pièce	Q'té	Désignation
8-	699 200-2433 0	1	Bol glisseur Cplt
85	-610 336-2433 0	1	Flasque
86	-900 904-0680 6	1	Roulement à billes
87	-900 707-0004 2	1	Circlip
88	-699 226-2433 0	1	Porte-roulement
89	-900 706-0003 0	1	Circlip
90	-900 511-0001 0	1	Ecrou
91	-699 228-0893 0	1	Bol glisseur
92	-900 605-0000 5	4	Rondelle à ressort
93	-900 100-0501 2	4	Boulon



— PORTE-OUTIL ET BOL —



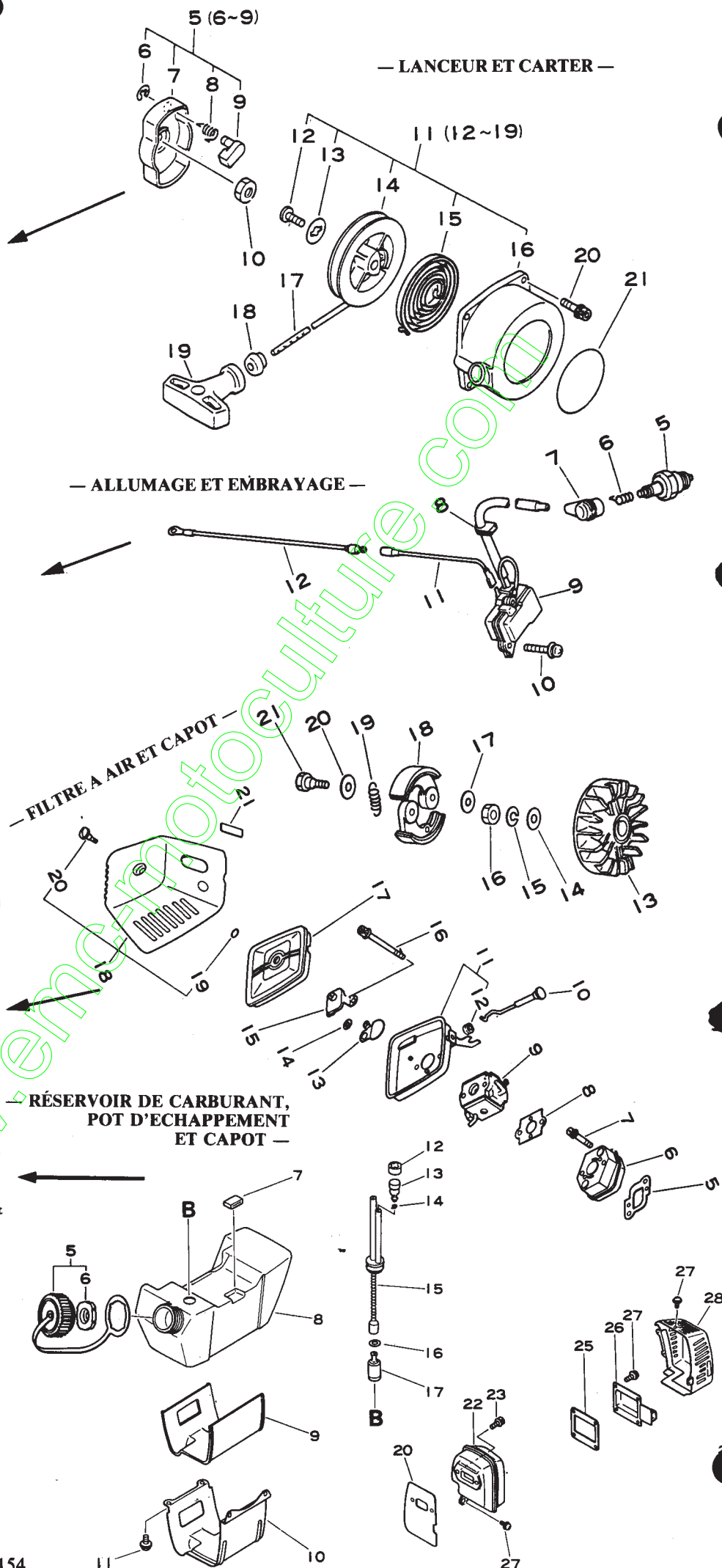
Clé	Numéro de pièce	Q'té	Désignation
9.	123 000-4313 0	1	Carburateur complet
1	-123 130 0296 0	5	Vis
2	-123 142 0393 0	1	Couvercle diaphragme
3	-123 141 0393 0	1	Diaphragme
4	-123 140 0393 0	1	Joint diaphragme
5	-123 139 0393 0	1	Vis
6	-123 138 0393 0	1	Axe de levier
7	-123 123 0393 0	1	Levier de diaphragme
8	-123 122 0653 0	1	Ressort
9	-123 137 0393 0	1	Pointeau
10	-123 127 0393 0	1	Levier de gaz
11	-123 146 1733 0	1	Bouchon
12	-123 169 1063 0	2	Bague, retenue
13	-123 168 1063 1	1	Filtro
14	-123 126 1063 1	1	Grille
15	-123 113 1503 0	1	Ressort rappel gaz
16	-123 117 0502 0	1	Axe de gaz complet
9-17	-123 172 0432 0	1	Emerillon
18	-123 127 1063 0	1	Ressort de retenue
19	-123 120 0442 0	1	Vis pointeau des régime
20	-123 119 2213 0	1	Ressort de vis
21	-123 118 2443 0	1	Vis pointeau haut régime
22	-123 121 2213 0	1	Ressort pointeau
23	-123 114 0393 0	1	Vis volet be gaz
24	-123 116 1053 0	1	Volet de gaz
26	-123 184 4313 0	1	Gicleur
27	-123 183 4063 0	1	Aiguille
28	-123 146 1063 0	1	Bouchon
29	-123 112 1053 0	1	Diaphragme pompe carburant
30	-123 125 1503 0	1	Joint pompe carburant
31	-123 124 0952 0	1	Vis réglage ralenti
32	-123 134 0426 0	1	Ressort vis ralenti
33	-123 133 0426 0	1	Vis, couvercle de pompe
34	-123 110 0393 0	1	Couvercle pompe carburant

Clé	Numéro de pièce	Q'té	Désignation
5	177 202-4103 0	1	Cliquet Cpl't
6	-900 700-0000 6	1	Bague-E
7	-177 210-4103 0	1	Cliquet
8	-177 234-4103 0	1	Ressort, cliquet
9	-177 218-4103 0	1	Cliquet
10	900 502-0000 8	1	Ecrou
11	177 200-4313 0	1	Lanceur Cpl't
12	-177 236-4103 0	1	Vis
13	-177 214-4103 0	1	Rondelle
14	-177 215-4103 0	1	Poulie, lanceur
15	-177 220-4103 0	1	Ressort spiral
16	-177 232-4103 0	1	Boîte, lanceur
17	-177 226-0393 0	1	Corde, lanceur
18	-177 227-0553 0	1	Guide-corde
19	-177 228-0653 0	1	Poignée, lanceur
20	900 162-0402 0	4	Boulon
21	890 312-0623 1	1	Etiquette

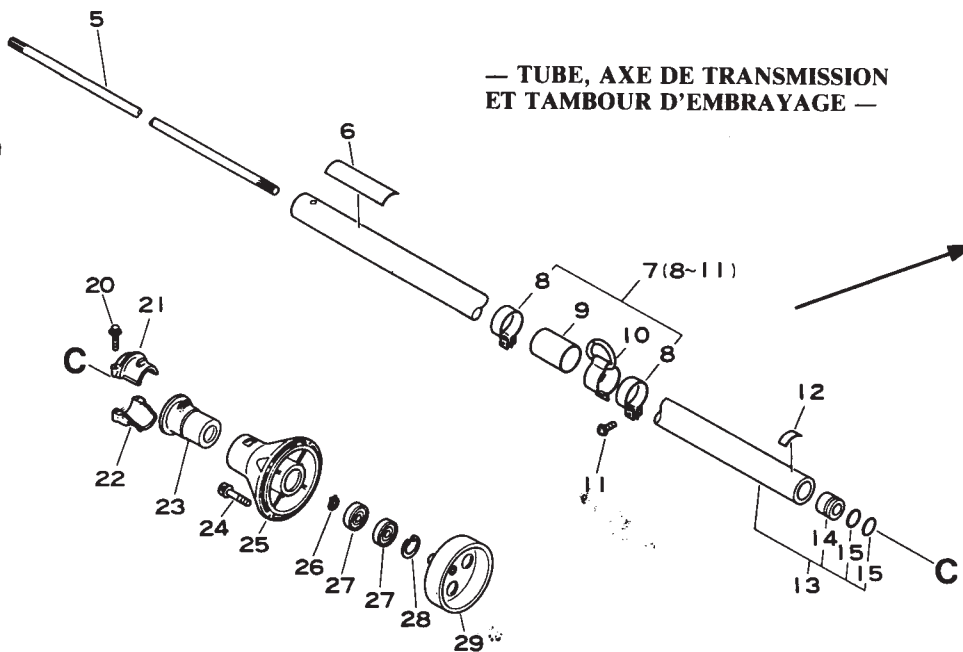
Clé	Numéro de pièce	Q'té	Désignation
5	159 017-1023 0	1	Ressort
6	159 011-0353 2	1	Ressort, coiffe
7	159 012-0353 3	1	Coiffe
8	156 112-4083 0	1	Couvercle, vis plat
9	156 626-4223 0	1	Bobine d'allumage
10	900 238-0502 0	2	Vis
11	162 021-4223 0	1	Fil de masse
12	156 635-4313 0	1	Fil de masse
13	156 801-4223 0	1	Rotor
14	900 600-0001 0	1	Rondelle
15	900 605-0001 0	1	Rondelle à ressort
16	900 502-0001 0	1	Ecrou
17	175 049-0392 0	2	Rondelle
18	175 009-4223 0	2	Patin, embrayage
19	175 018-4223 0	1	Ressort, embrayage
20	175 048-0392 0	2	Rondelle
21	175 046-0623 0	2	Boulon

Clé	Numéro de pièce	Q'té	Désignation
5	130 016-4223 0	1	Joint
6	130 017-4313 0	1	Isolant
7	900 162-0502 5	2	Boulon
8	130 016-0623 0	1	Joint
9	123 000-4313 0	1	Carbureteur Compl
10	178 510-4313 0	1	Biellette starter
11	130 301-4313 0	1	Boîtier de filtre à air
12	-178 810-0523 0	1	Passe-tige
13	178 515-4313 0	1	Volet
14	178 516-0083 0	2	Entretoise
15	129 006-4313 0	1	Plaque
16	900 162-0505 7	2	Boulon
17	130 310-4313 0	1	Filtre à air
18	130 302-4313 0	1	Capot
19	-900 720-0000 4	1	Joint torique
20	-130 415-4063 0	1	Ecrou à oreilles
21	890 121-1233 0	1	Etiquette

Clé	Numéro de pièce	Q'té	Désignation
5	131 604-4163 0	1	Bouchon, carburant
6	131 015-4063 0	1	Support
7	131 923-1112 0	3	Joint
8	131 010-4313 0	1	Réservoir, carburant
9	131 924-4313 0	1	Silent bloc
10	131 925-4313 0	1	Support
11	900 238-0501 4	2	Vis
12	131 328-4063 0	1	Couvercle
13	131 300-4063 0	1	Event Cpl't
14	130 111-0053 0	1	Clip
15	132 010-4313 0	1	Tuyau, carburant
16	900 603-0000 5	1	Rondelle
17	131 200-2133 0	1	Plongeur
20	145 510-4223 0	1	Joint de pot
22	145 610-4313 0	1	Pot d'échappement
23	900 162-0502 0	2	Boulon
25	145 866-4313 0	1	Joint
26	145 867-4313 0	1	Capuchon
27	900 238-0401 0	7	Vis
28	145 871-4313 0	1	Couvercle

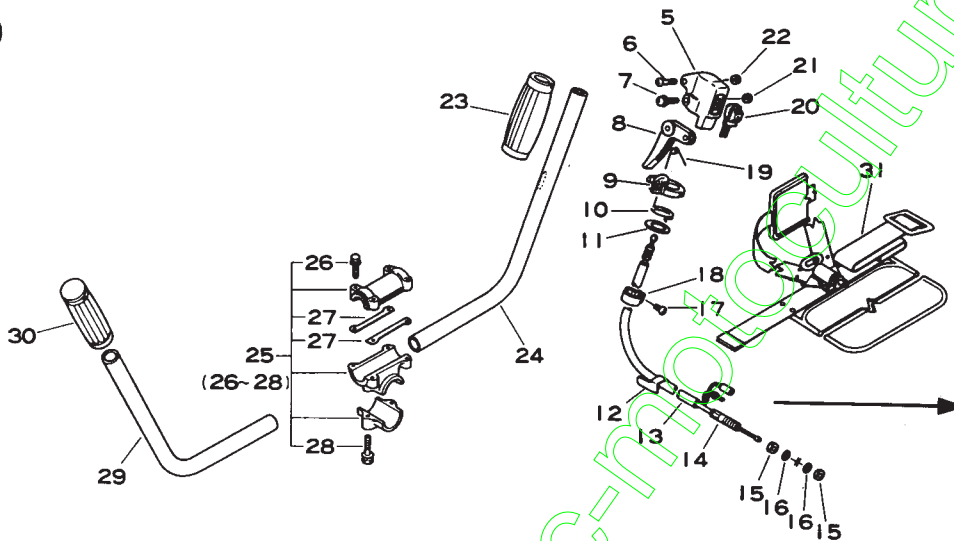


— TUBE, AXE DE TRANSMISSION
ET TAMBOUR D'EMBRAYAGE —



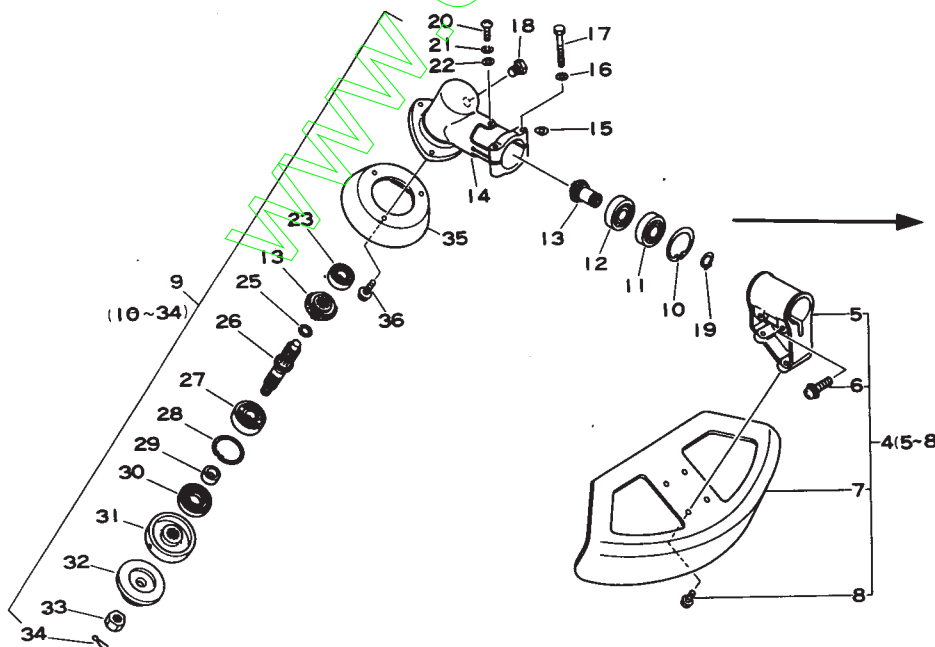
Clé	Numéro de pièce	Qté	Désignation
5	610 011-0623 0	1	Axe flexible
6	890 160-0753 0	1	Etiquette
7	301 200-0623 0	1	Crochet
8	-301 212-0563 0	2	Crochet
9	-301 224-0323 0	1	Guide
10	-301 210-0623 0	1	Crochet
11	-900 212-0501 4	2	Vis
12	890 152-0493 0	1	Etiquette
13	610 206-4313 0	1	Carter Cplt
14	-610 105-4313 0	5	Bague
15	-900 720-0002 2	10	Joint torique
20	900 142-0502 5	2	Boulon
21	610 922-4043 0	1	Collier
22	610 923-4043 0	1	Collier
23	610 910-4043 0	1	Silent bloc
24	900 162-0502 0	4	Boulon
25	610 223-4313 0	1	Collier, axe trans.
26	900 701-0001 2	1	Circlip
27	900 802-0600 0	2	Roulement à billes
28	900 702-0002 8	1	Circlip
29	175 005-4313 0	1	Tambour, embrayage

— BRANCARD, HARNAIS, MANETTE ET CABLE DE GAZ —



Clé	Numéro de pièce	Qté	Désignation
5	178 024-2213 0	1	Support
6	178 110-0533 0	1	Vis
7	900 242-0503 0	1	Vis
8	178 010-0533 0	1	Manette de gaz
9	178 012-2213 0	1	Verrouillage, gâchet
10	178 013-2213 0	1	Ressort, verrouillage
11	178 010-2213 0	1	Manette de gaz
12	178 111-0623 0	1	Support
13	178 127-4103 0	1	Tuyau
14	178 001-4103 0	1	Cable, gaz
15	900 500-0000 6	2	Ecrou
16	900 600-0000 6	2	Rondelle
17	900 220-0501 0	1	Vis
18	178 106-0533 0	1	Collier
19	178 043-0523 0	1	Ressort
20	163 400-4103 0	1	Interrupteur
21	900 500-0000 5	1	Ecrou
22	433 020-0083 0	1	Ecrou de blocage
23	351 315-2213 0	1	Poignée, brancard
24	351 010-0553 0	1	Poignée arrière
25	351 301-0413 0	1	Support, brancard
26	-900 142-0502 5	4	Boulon
27	-351 319-0413 0	2	Entretoise
28	-900 100-0603 0	2	Boulon
29	351 210-0553 0	1	Poignée avant
30	351 311-0233 0	1	Poignée, brancard
31	301 000-0623 1	1	Harnais

— TETE DE RENVOI D'ANGLE
ET SUPPORT DE LAME —



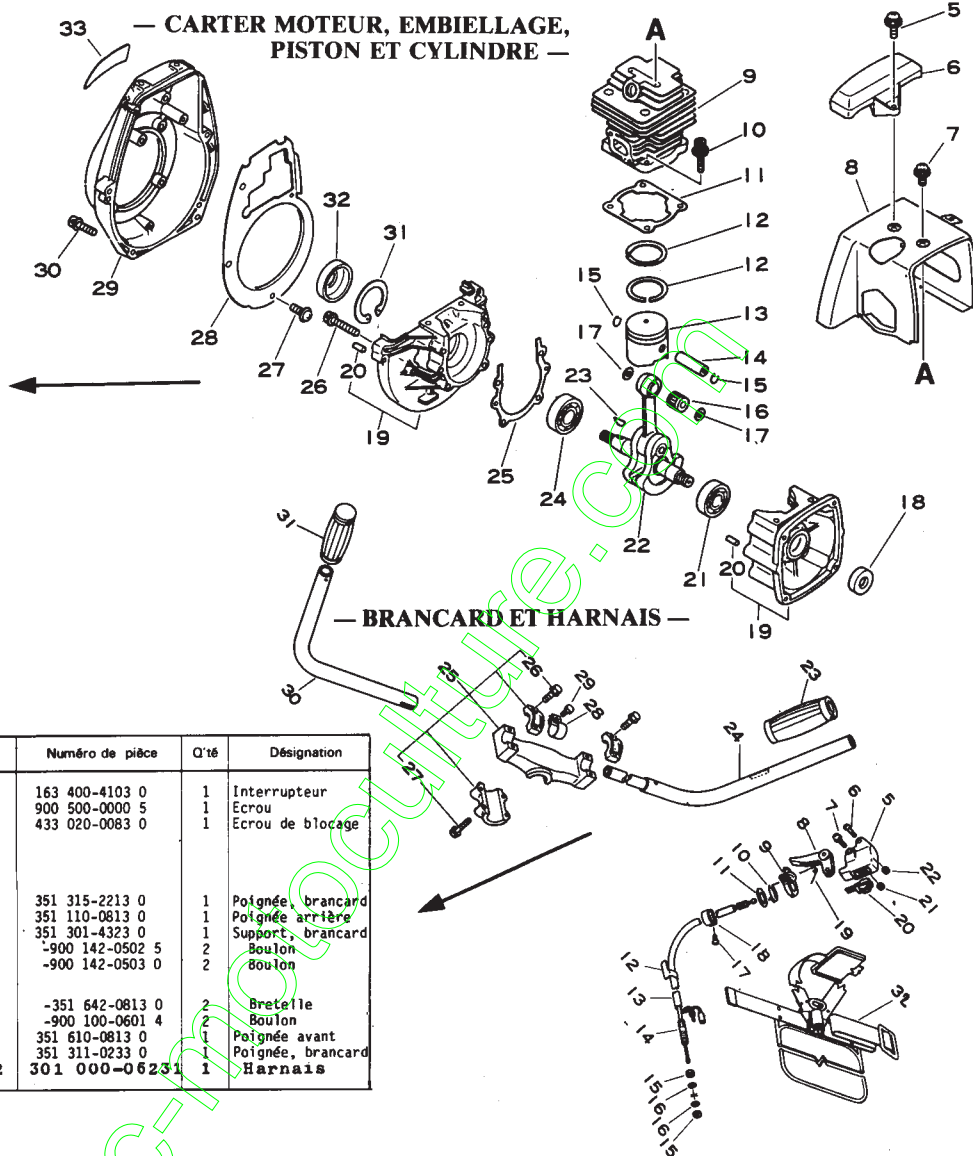
Clé	Numéro de pièce	Qté	Désignation
4	699 000-4043 0	1	Protecteur Cplt
5	-699 011-4043 0	1	Plaque
6	-900 242-0502 5	2	Vis
7	-699 010-0533 0	1	Tôle
8	-900 242-0501 2	4	Vis
9	610 400-4043 0	1	Réducteur
10	-900 702-0002 8	1	Circlip
11	-900 807-0600 1	1	Roulement à bille
12	-900 800-0600 1	1	Roulement à bille
13	-610 300-4043 0	1	Engrenage Cplt
14	-610 410-0753 0	1	Réducteur
15	-610 239-0413 0	2	Rondelle
16	-900 600-0000 5	2	Rondelle
17	-900 142-0503 0	2	Boulon
18	-900 100-0800 8	1	Boulon
19	-900 701-0001 2	1	Circlip
20	-900 220-0501 0	1	Vis
21	-900 605-0000 5	1	Rondelle à ressort
22	-900 600-0000 5	1	Rondelle
23	-900 803-0600 0	1	Roulement à bille
24	-900 501-0001 2	1	Ecrou
25	-900 706-0001 2	1	Circlip
26	-610 310-0713 0	1	Axe de prise de f
27	-900 802-0620 1	1	Roulement à bille
28	-900 702-0003 2	1	Circlip
29	-610 315-0713 0	1	Rondelle
30	-610 413-0713 0	1	Joint d'étanchéité
31	-610 313-0713 0	1	Flasque
32	-610 314-0713 0	1	Flasque
33	-900 511-0001 0	1	Ecrou
34	-900 300-2002 2	1	Goupille fendue
35	610 443-2123 0	1	Flasque
36	900 242-0502 0	3	Vis
	695 001-0123 1	1	Scie circulaire
	696 001-0113 0	1	Couteau 8-dents

ECHO / modèle SRM-4600

(coupe-herbe)

Toutes les pièces sont identiques au modèle SRM-3800, à l'exception du cylindre, du piston, du brancard en U et de son support de fixation.

Clé	Numéro de pièce	Q'té	Désignation
5	900 238-0501 4	3	Vis
6	159 905-4313 0	1	Protecteur supérieur
7	900 238-0501 0	1	Vis
8	101 514-4223 0	1	Couvercle, cylindre
9	101 011-4323 0	1	Cylindre
10	900 162-0502 0	4	Boulon
11	101 010-4223 0	1	Joint
12	100 011-4323 0	2	Segment
13	100 010-4323 0	1	Piston
14	100 013-0041 0	1	Axe de piston
15	100 015-0012 0	2	Jonc, axe de piston
16	100 012-2773 0	1	Roulement à aiguille
17	100 014-1733 0	2	Entretoise
18	100 212-2793 0	1	Joint d'étanchéité
19	100 200-4223 0	1	Carter Cpt
20	-100 215-0283 0	4	Pion de centrage
21	900 810-3620 1	1	Roulement à billes
22	100 100-4313 0	1	Embiellage
23	100 142-1233 0	1	Clavette
24	900 810-3620 2	1	Roulement à billes
25	100 242-4223 0	1	Joint
26	900 162-0503 0	4	Boulon
27	900 238-0401 0	4	Vis
28	101 534-4223 0	1	Plaque
29	101 511-4223 0	1	Couvercle, ventilateur
30	900 162-0502 5	4	Boulon
31	900 720-0003 5	1	Joint torique
32	100 213-0283 0	1	Joint d'étanchéité
33	890 115-4313 0	1	Étiquette

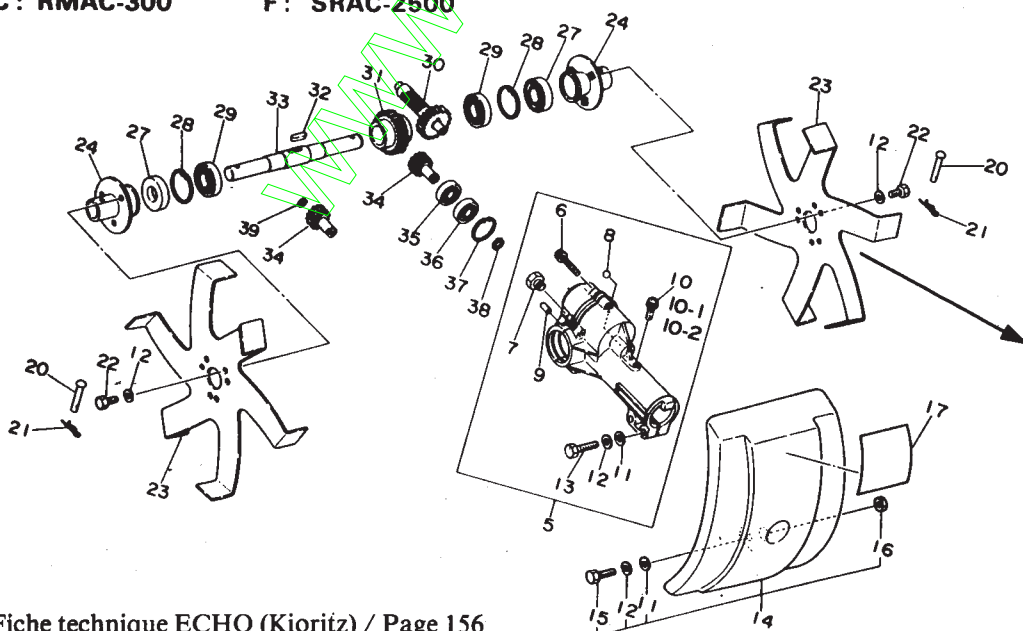


Clé	Numéro de pièce	Q'té	Désignation	Clé	Numéro de pièce	Q'té	Désignation
5	178 024-2213 0	1	Support	20	163 400-4103 0	1	Interrupteur
6	178 110-0533 0	1	Vis	21	900 500-0000 5	1	Ecrout
7	900 242-0503 0	1	Vis	22	433 020-0083 0	1	Ecrout de blocage
8	178 010-0533 0	1	Manette de gaz				
9	178 012-2213 0	1	Verrouillage, gâchette				
10	178 013-2213 0	1	Ressort, verrouillage	23	351 315-2213 0	1	Poignée, brancard
11	178 010-2213 0	1	Manette de gaz	24	351 110-0613 0	1	Poignée arrière
12	178 111-0623 0	1	Support	25	351 301-4323 0	1	Poignée, brancard
13	178 127-4103 0	1	Tuyau	26	-900 142-0502 5	2	Boulon
14	178 001-4103 0	1	Cable, gaz	27	-900 142-0503 0	2	Boulon
15	900 500-0000 6	2	Ecrout	28	-351 642-0813 0	2	Bretelle
16	900 600-0000 6	2	Rondelle	29	-900 100-0601 4	2	Boulon
17	900 220-0501 0	1	Vis	30	351 610-0813 0	1	Poignée avant
18	178 106-0533 0	1	Collier	31	351 311-0233 0	1	Poignée, brancard
19	178 043-0523 0	1	Ressort	32	301 000-0623 1	1	Harnais

ECHO / adaptation "houe-bineuse"

A : SRAC-200
B : SRAC-300
C : RMAC-300

D : SRAC-400
E : SRAC-2000
F : SRAC-2500



Clé No.	Numéro de pièce	Q'té	Désignation
27	605 415-1105 0	2	Joint d'étanchéité
28	900 510-0000 3	2	Roulement à billes 6803
29	900 855-0680 3	2	Engrènement
30	605 315-1105 0	2	Roue, vis sans fin
31	605 315-1105 0	2	Clavette
32	900 325-0401 5	2	Axe, roue
33	605 314-1105 0	2	Engrènement
34	605 310-1115 0	2	Engrènement
35	605 310-1155 0	2	Engrènement
36	605 310-1125 0	2	Engrènement
37	605 310-1205 0	2	Engrènement
38	900 800-0601 1	2	Roulement à billes 6001
39	900 855-0680 0	2	Roulement à billes 6009
40	900 803-0300 9	2	Roulement à billes 6001
41	900 803-0600 1	2	Roulement à billes 6001
42	900 985-0680 0	2	Roulement à billes 6001
43	900 702-0002 6	2	Joint d'arrêt 26
44	900 706-0000 9	2	Joint d'arrêt 9
45	900 701-0001 2	2	Joint d'arrêt 12
46	900 706-0001 0	2	Joint d'arrêt 10
47	900 707-0000 7	2	Joint d'arrêt 7