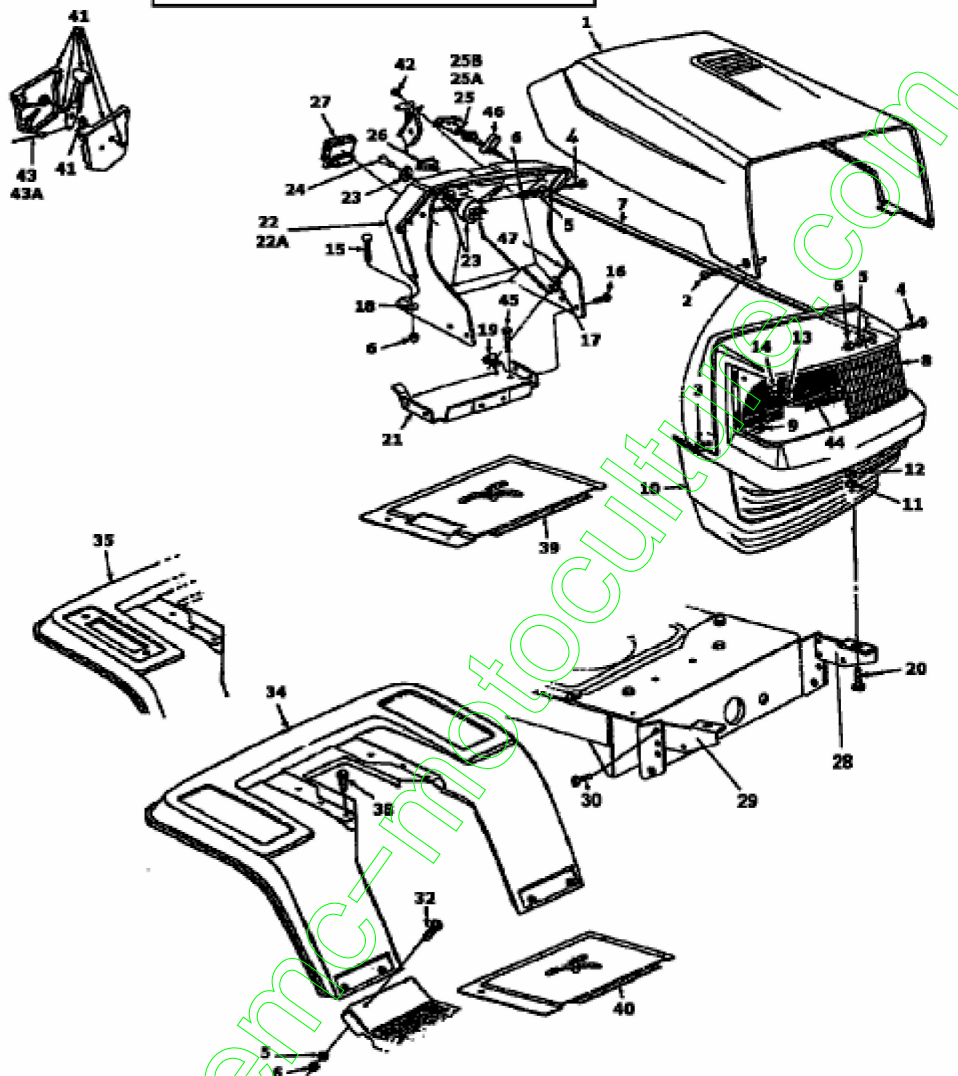


133K670F626 (1993) &gt; TABLEAU DE BORD, CAPOT DE MOTEUR, JUPE

**Style 0**

NICHT ABGEBILDET - AUSPUFF EINZYLINDER NOT SHOWN - MUFFLER SINGLE CYLINDER SANS ILLUSTRATION - POT D'ÉCHAPPEMENT CYLINDRE SIMPLE		
BSR 11,5 PB, 12 PB & 12,5 PB	48	49
TECUMBEH 12 PB & 13,5 PB	48A	50 50A

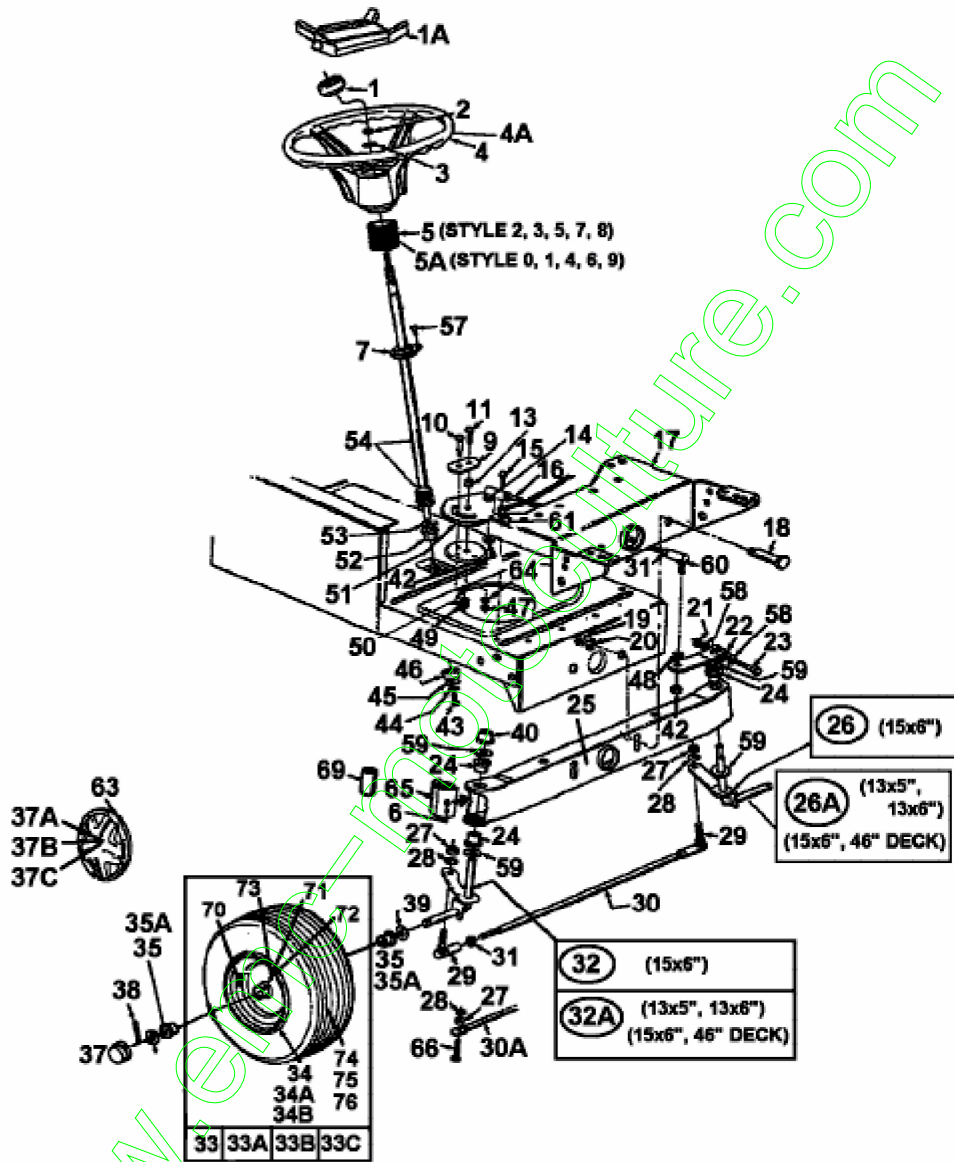


Position	Numéro de pièce	Quantité	Désignation	Dimension	Remarque
1	17551A		CAPOT		
2	738-0724		VIS	738-0724	
3	736-0342		RONDELLE PLAT E .283 x.75 x.030	FINISH:MTD ST D 701-01000	
4	710-0258		VIS	710-0258	
5	736-0329		RONDELLE GRO WER	FINISH:701-010 01 24.8195.16	
6	712-0287		ÜCROU HEXAGO NAL 1/4-20:GR2	FINISH:701-010 00 / 912-0287	
7	749-0812		TRINGLE	749-0812-0637	
8	731-1099A		OPTIQUE DE PHA RE	w/o ICON	
9	712-0380		ÜCROU HEX.:1/4 -28:GRF	FINISH:701-010 00	
10	731-1097B		CALANDRE	731-1097B	
11	736-3078		RONDELLE .344 x 1.00 x .063:HT	FINISH:701-010 01	
12	712-0267		ÜCROU HEXAGO NAL	FINISH:MTD ST D 701-01000	
13	725-0963		AMPOULE ÜLECT RIQUE	12V 21W	
14	725-1649		DOUILLE DE LAM PE: 1/4 ROTATIO N	GRAU KUNSTS TOFF	
15	710-0703		VIS	FINISH:MTD ST D 701-01000	
16	710-0599		VIS i SIX PANS C REUX	MTD SPEC-701- 01002 or 10161 7	
17	736-0173		RONDELLE 281D X 74ODX.063	FINISH:MTD ST D 701-01000	
18	726-0233		RONDELLE	FINISH:PHOS A ND OIL	

Position	Numéro de pièce	Quantité	Désignation	Dimension	Remarque
19	712-0185		ÜCROU EN TÛLE	1/4-20:SPD U-TYPE	
20	710-0118		VIS	FINISH:PHOS & OIL	
21	17632A		SUPPORT	17632A-0637	
22	731-1096B		TABLEAU DE BORD	731-1096B	avec forage pour ampere metre
22A	731-1337A		SUPPORT DE TABLEAU DE BORD	731-1337A	
23	725-0267		CONTACTEUR A CLE 5 FICHES	B.6PIN ERS.629-0234) 925-0267	
24	725-0201		CLÛ DE CONTACT	FINISH:VERNICKELT 079.12.707	
25	746-0616A		CABLE STARTER 58.4CM	746-0616A	seulement pour cylindre single
25A	746-0614A		CABLE STARTER 96.5CM	746-0614A	seulement pour cylindre double
25B	746-0881		CÂBLE BOWDEN	746-0881	seulement pour Vanguard cylindre simple
26	725-0634		COMMUTATEUR	FINISH: SCHWARZ	
27	725-0925		AMPÈREMETRE ANGULEUX	725-0925	
28	15821		SUPPORT GRILLE GAUCHE	15821	
29	15822		SUPPORT GRILLE DROIT	15822-0637	
30	710-0607		VIS HEX.TT5/16-18:.500HXINDWSh	FINISH:MTD SPEC-701-01002	
32	710-0286		VIS	FINISH:701-01000	
34	17870A		GARDE-BOUE	17870A	
35	17871A		AILE INFERIEURE GAUCHE	17871A	

Position	Numéro de pièce	Quantité	Désignation	Dimension	Remarque
38	710-0726		VIS 5/16-12:0.750:HXINDWS	FINISH:MTD STD 701-01002	
39	17954A		PLAQUE TRANSMISSION	17954A	
40	17286A		COUVERCLE	17286A-0637	
41	831-0823A		MANETTE GAZ AUTOPORTEE	931-0823A 400/700 o.Gaszug	
42	710-0779A		VIS	FINISH:701-01002 or 101616	
43	746-0501		CABLE	746-0501 mit Lasche(Bef.Motor)	seulement pour cylindre single
43A	746-0634		CABLE GAZ 35.0"		
44	777-9206		FILM DE RÜFLECTEUR	GRILL:0/5-STYLE	
45	710-0603		VIS HEX.:5/16-12:0.500 HXINDWS	FINISH:701-01002 910-0603	
46	17782		CLIP: STARTER DE TRACTION	FINISH:VERZINKT	
47	710-0642		VIS1/4-20:0.750	MTD SPEC-701-01002 910-0642	
48	751-0302		ECHAPPEMENT	751-0302 / 951-0302	
48A	751-0443A		POT D'ÉCHAPPEMENT	751-0443A/951-0443A	
49	712-0250		ECROU	712-0250	
50	721-0208		JOINT ECHAP B/S MONO CYLINDRE	FINISH:B&S #272293	
50A	738-0636		AXE	7/16ODx3.56x5/16	fsg

133K670F626 (1993) > AXE AVANT



Position	Numéro de pièce	Quantité	Désignation	Dimension	Remarque
1	731-0220	1	COUVERCLE / VOLANT	731-0220	
1A	731-0955	1	PROTEGE VOLANT	731-0955	
2	712-0411	1	ÜCROU HEXAGONAL	FINISH:701-01000	
3	736-0242	1	RONDELLE CONIQUE.340X.872X.060	FINISH:MTD STD 701-01001	
4	731-0805	1	VOLANT	731-0805/931-0805	
4A	731-0806A	1	VOLANT 34 CM 13,25" 4 RAYO	731-0806A/931-0806A	
5	731-0559	1	SOUFFLET	731-0559	
5A	731-0954	1	SOUFFLET GOMMEUX	731-0954	
6	737-0280	1	GRAISSEUR	737-0280 / 937-0280	
7	741-0356	1	BAGUE DE VOLANT	SCHWARZ	
9	17198A	1	PLAQUE	17198A	
10	738-0141	1	AXE		
11	710-0152	1	VIS HCCS:3/8-24:1.00:GR5:STD	910-0152	
13	750-0535	1	ENTRETOISE	FINISH:GEÖLT	
14	736-0217	1	RONDELLE GROUWER	FINISH:701-01001	
15	710-0726	1	VIS 5/16-12:0.750:HXINDWS	FINISH:MTD STD 701-01002	
16	711-1001	1	TIGE EX 711-0788	711-1001 RB 753-0655	
17		1	SUPPORT		

Position	Numéro de pièce	Quantité	Désignation	Dimension	Remarque
	783-0041B637			SCHWARZ GE PULVERT 783-0041B	
18	738-0527	1	BOULON	738-0527	
19	712-0798	1	ÜCROU HEXAGONAL	912-0798	
20	736-0169	1	BAGUE ÜLASTIQUE	FINISH:MTD SPEC-100016	
21	712-0411	1	ÜCROU HEXAGONAL	FINISH:701-01000	
22	16481A	1	VOIR 983-0055	16481A	
23	710-0772	1	VIS HEX.:5/16-24 X2.00	710-0772	
24	741-0487A	1	PALIER DE BRIDE	741-0487A (BR. 748-0184)	
25	683-0002	1	VOIR 753-0642-0637	683-0002	
26	17585A	1	AXE AVANT COMPL. GAUCHE	SCHWEISSTEIL: 97585A-0637	
26A	683-0041A	1	AXE AVANT GAUCHE	683-0041A/983-0041A SCHWARZ	
27	712-0241	1	ÜCROU HEX.: 3/8-24:GR5	FINISH:MTD STD 701-01000	
28	736-0169	1	BAGUE ÜLASTIQUE	FINISH:MTD SPEC-100016	
29	723-3018	1	ROTULE DE DIRECTION 3/8-24	FINISH:N/A	
30	747-0753	1	KIT TRINGLE DIRECTION	E-TEIL-SET	ajustable
30A	747-0861	1	VOIR 747-0861-0637	747-0861-0637	non ajustable
31	712-0711	1	ÜCROU HEXAGONAL	MTD SPEC-100015 912-0711	

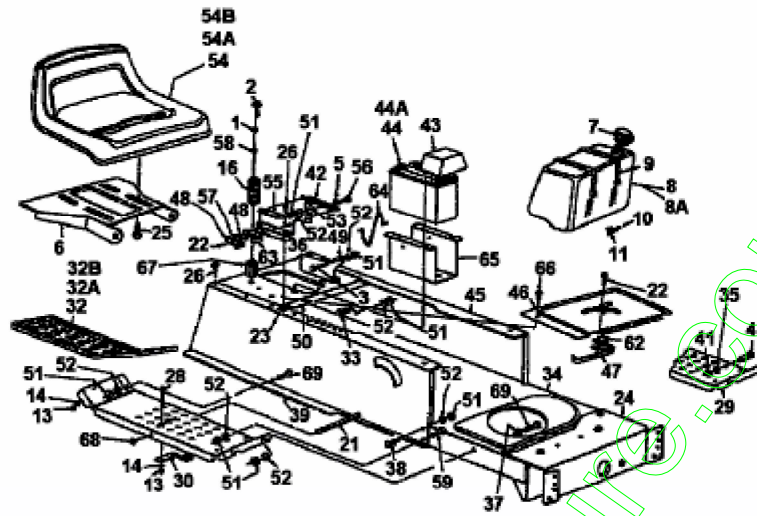
Position	Numéro de pièce	Quantité	Désignation	Dimension	Remarque
32	17584 A	1	AXE AVANT DROIT	FINISH: SIEHE ZG: 97584A	
32A	683-00 40A	1	AXE AVANT DROIT	3.41 X 4.05	
33	634-00 56	2	ROUE COMPL 15X16 CUIR PLAST		15" x 6" avec roulement de plastique
33A	634-00 57	2	ROUE COMPL 13x5	634-0057-0911	13" x 5" avec roulement de plastique
33B	634-00 59	2	ROUE COMPL 15,0x6,0 AVEC	634-0059-0912/0662	15" x 6" avec roulement à bille
33C	634-00 60	2	ROUE COMPL	634-0060-0911	13" x 6"
34	634-00 24	2	JANTE 6.0 x 4.5 x .81 ID	634-0024-0662	seulement pour 15" x 6" avec roulement de plastique
34A	634-00 51	2	JANTE 6;0 x 4,5 BB	634-0051-0662	seulement pour 15" x 6" et 13" x 6" avec roulement à bille
34B	734-12 27	2	JANTE	734-1227	seulement pour 13" x 5" avec roulement de plastique
35	741-04 87A	4	PALIER DE BRIDE	741-0487A (BR. 748-0184)	
35A	741-05 69	4	ROULEMENT DE ROUE AVANT	741-0569	
36	736-02 85	1	RONDELLE .635 X 1.589 X .06	FINISH: 701-01000	
37	731-04 84A	1	ENJOLIVEUR DE VANT	FINISH: SCHWARZ 931-0484A	
37A	734-05 41	1	ENJOLIVEUR 6.0	734-0541	
37B	734-16 13	1	ENJOLIVEUR AVANT GRIS	734-1613	
37C	734-16 12	1	ENJOLIVEUR AVANT BEIGE	734-1612	



Position	Numéro de pièce	Quantité	Désignation	Dimension	Remarque
38	714-0470	1	EPINGLE EX AF-43010	FINISH:SPEC-100015 470 32 32	
39	736-0187	1	RONDELLE .64X1.24X.06	FINISH:MTD SPEC 701-01001	
40	726-0214	1	BOUCHON	FINISH:SCHWARZ	
42	712-0446	1	ECROU	712-0446	
43	710-0538	1	VIS HEX.:5/16-18:.625:GR.5:LOC	FINISH:701-01000	
44	736-0119	1	RONDELLE	FINISH:MTD STD 701-01001	
45	736-0343	1	RONDELLE .330ID X 1.25 X .12	FINISH:MTD 701-100015	
46	750-0532	1	ENTRETOISE 980IDX1.250DX.0420		
47	712-0214	1	ECROU	FINISH:701-01000	
48	736-0169	1	BAGUE ELASTIQUE	FINISH:MTD SPEC-100016	
49	712-0158	1	ECROU EX AF-43064	FINISH:701-01000	
50	736-0119	1	RONDELLE	FINISH:MTD STD 701-01001	
51	717-0622A	1	SEGMENT DE DIRECTION	717-0622A	
52	741-0225	1	BAGUE HEXAGONALE TEFLON 6 PANS	FINISH:KUNSTSTOFF SCHWARZ	
53	736-0187	1	RONDELLE .64X1.24X.06	FINISH:MTD SPEC 701-01001	
54	738-0743	1	ARBRE DE DIRECTION	738-0743	
57		1	VIS		

Position	Numéro de pièce	Quantité	Désignation	Dimension	Remarque
	710-0837			FINISH:MTD STD 701-01002	
58	736-0271	1	RONDELLE	FINISH:701-01001	
59	736-0187	1	RONDELLE .64X1.24X.06	FINISH:MTD SPEC 701-01001	
60	723-3018	1	ROTULE DE DIRECTION 3/8-24	FINISH:N/A	
61	736-0607	1	RONDELLE	FINISH:MTD STD 701-01001	
63	727-0425A	1	CLIP ENJOLIVEUR		
64	736-0356	1	RONDELLE	FINISH:MTD STD 701-01001	
65	731-1291	1	PALIER DE GRAISSAGE	731-1291	
66	710-0459	1	VIS	710-0459 / 910-0459	
69	731-1389	1	DOUILLE EN PLASTIQUE	731-1389	
70	734-0255	1	VALVE:PNEU	TR 412-P / 32.6 mm / 934-0255	
71	737-0211	1	GRAISSEUR	737-0211	Roulement de plastique
72	737-0280	1	GRAISSEUR	737-0280 / 937-0280	Roulement à billes
73	737-0212	1	GRAISSEUR	737-0212	Roulement de plastique
74	734-0864	1	PNEU 15*600*6	Block TURF PRO	15" x 6"
75	734-0298	2	PNEU 13*500*6	734-0298-0901/-0902 000.75.551	13" x 5"
76	734-1421	2	VOIR 734-1421-0901	734-1421-0901	13" x 6"

133K670F626 (1993) > CHÂSSIS, SIÈGE, RÉSERVOIR



Position	Numéro de pièce	Quantité	Désignation	Dimension	Remarque
1	736-0159		RONDELLE .349 X 88X.06"	FINISH:701-01000	
2	710-1208	1	VIS HEX.TT5/16-18:3.500	FINISH:MTD SPEC-701-01002	
3	738-0155	1	VIS EPAULEE	MTD STD 701-01000 938-0155	
4	738-0145	1	AXE	738-0145	
5	736-0141	1	RONDELLE	FINISH:701-01001	
6	783-0039A	1	SUPPORT SIEGE	783-0039A-0637/0665	
7	751-0603	1	BOUCHON RESE RVOIR ESSENCE	FINISH:SCHWARZ	
8	751-0553	1	RESERVOIR 5 L E NV.	FINISH:NATUR SI EHE ZG.	
8A	751-0555	1	RESERVOIR 7 L E NV.	751-0555 1 1/2 GA LLON	
9	726-0209	1	COLLIER	FINISH:SCHWARZ	
10	751-0535-15	1	TUYAU / ESSENC E	751-0535 15" LAN G	
11	726-0205	1	COLLIER DE SER RAGE DE BOYAU	FINISH:PHOSPHA TIERT (GELB)	
13	712-0287	1	ÛCROU HEXAGO NAL 1/4-20:GR2	FINISH:701-01000 / 912-0287	
14	736-0329	1	RONDELLE GRO WER	FINISH:701-01001 24.8195.16	
16	732-0735	1	RESSORT DE SIE GE SUP GAUCHE	FINISH:PHOS & OI L	
21	738-0526	1	TIGE MARCHEPIE D	738-0526	
22	710-0227	1	VIS	FINISH:MTD STD 701-01002	
23	726-0139	1	ÛCROU	726-0139	

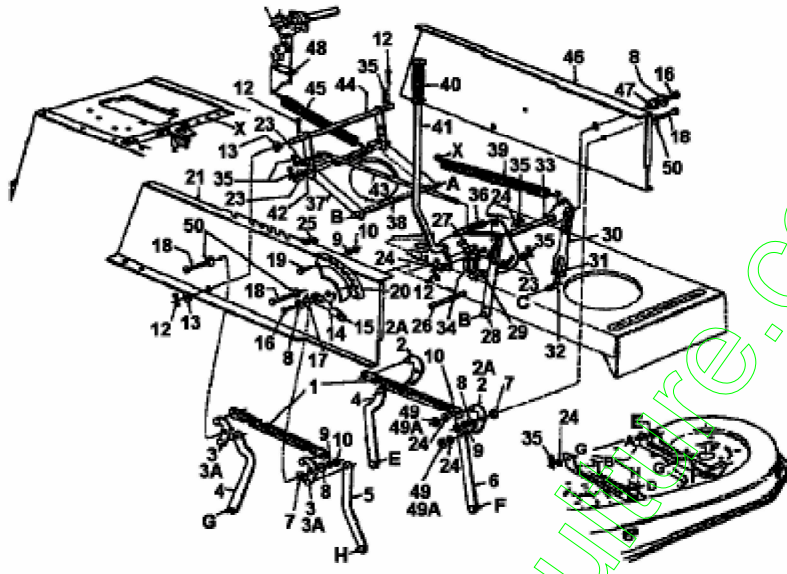
Position	Numéro de pièce	Quantité	Désignation	Dimension	Remarque
24	783-0041 B637	1	SUPPORT	SCHWARZ GEPUL VERT 783-0041B	
25	710-062 3	1	VIS PARK. HEX.:T T:3/8-16:0.750	FINISH:MTD SPEC -701-01002	
26	710-072 6	1	VIS 5/16-12:0.750: HXINDWS	FINISH:MTD STD 701-01002	
28	710-013 4	1	VIS   TATE PLATE	FINISH:MTD STD 701-01000	
29	17770	1	REPOSE PIED	17770	
30	761-0168 A	1	FREIN DE LAME	761-0168A	
32	731-090 9	1	REPOSE-PIED GA UCHE	731-0909	
32A	731-091 0	1	REPOSE-PIED DT	731-0910	
32B	723-042 2	1	TRITTBRETSTAUF LAGE	Antirutschbelag Sa ndpapier	
33	710-032 3	1	VIS	FINISH:701-01000	
34	17619B	1	VOIR 17619C-063 7	17619B	
35	736-016 9	1	BAGUE ÉLASTIQ UE	FINISH:MTD SPEC -100016	
36	726-027 8	1	PLAQUE D'ISOLA TION	FINISH:NATUR OD ER SCHWARZ	
37	736-026 4	1	RONDELLE: .330 x.630 x.0635	FINISH:701-01000 936-0264	
38	710-011 8	1	VIS	FINISH:PHOS & OI L	
39	17622C	1	783-04416-0638	17622C	
41	712-079 8	1	ÜCROU HEXAGO NAL	912-0798	
42	732-0581 B	1	RESSORT DE TR ACTION	732-0581B	
43	731-120 0	1	COUVERCLE DE BATTERIE	731-1200	

Position	Numéro de pièce	Quantité	Désignation	Dimension	Remarque
44	725-1633	1	BATTERIE 12 V 14 AH	OHNE SÄURE	seulement pour cylindre single
44A	725-1635		BATTERIE 12V /20 AH	C50N18L-A-CX	seulement pour cylindre double
45	17623	1	SEITL.RAHMENTE IL LINKS	17623	
47	725-1643	1	CONTACTEUR SECURITE	LANG:FINISH: SIEHE ZG.	
48	726-0279	1	PLAQUE D'ISOLATION	FINISH:NATUR ODER SCHWARZ	
49	17951	1	SUPPORT FIXATION GAUCHE	17951-0637	
50	17953	1	PLAQUE	17953	
51	712-0267	1	ÜCROU HEXAGONAL	FINISH:MTD STD 701-01000	
52	736-0119	1	RONDELLE	FINISH:MTD STD 701-01001	
53	17239A	1	LEVIER / CONTACT	17239A	
54	757-0345	1	SIEGE	8-7	8-7/8" haute
54A	757-0338	1	SIEGE-DOSSIER MOYEN NOIR	10-5/957-0338	10-5/8" haute
54B	757-0350	1	SIEGE -SUPERIEUR NOIR	mit Drainage	14-1/4" haute
55	17950	1	ÜQUERRE DE FIXATION DROITE	17950-0637	
56	738-0296	1	AXE EPAULE	FINISH:701-01000	
57	725-1303	1	RESSORT DE SRETÜ SIEGE	SI.-SCHALTER SITZ:GELBVERZINKT	
58	722-0160		RONDELLE D'ATTÜNUATION	722-0160	
59	710-0650	1	VIS HEX.:TT:5/16-18:0.875	FINISH:MTD SPEC -701-01002	
62		1			

Position	Numéro de pièce	Quantité	Désignation	Dimension	Remarque
	726-0320		PLAQUE D'ISOLATION	FINISH:NATUR ODER SCHWARZ	
63	725-1439	1	RESSORT S®RET Ü DE SIEGE	SI.-SCHALTER SITZ:GELBVERZINKT	
64	732-0674	1	ATTACHE BATTERIE	732-0674	seulement pour cylindre single
65	17952	1	BOÎTIER DE BATTERIE	17952	
66	710-0351	1	VIS	MTD SPEC-100016	
67	748-0347	1	SUPPORT RESSORT	748-0347	
68	710-1221	1	VIS 5/16-18x.75"	710-1221	
69	710-0118	1	VIS	FINISH:PHOS & OIL	fsg

www.emc-motoculture.com

133K670F626 (1993) > RELEVAGE PLATEAU DE COUPE





Position	Numéro de pièce	Quantité	Désignation	Dimension	Remarque
1	09735A	1	LEVIER	09735A	
2	683-0029	1	ATTACHE GAUCHE	683-0029	
2A	17640		PIVOT GAUCHE && &	17640	utilise prise pivotante
3	683-0028	1	FIXATION DROITE	683-0028	
3A	17641		PIVOT &&&	17641	utilise prise pivotante
4	17710	1	BRAS AR	17710-0637 / 97710-0637	
5	14800A	1	ÜCLISSE DE SUSPENSION	14800A-0637	
6	14804A	1	ÜCLISSE DE SUSPENSION	14804A/94804A-0637	
7	748-0331	1	ENTRETOISE	FINISH:GEÖLT	
8	736-0264	1	RONDELLE: .330 x.630 x.0635	FINISH:701-01000 936-0264	
9	736-0119	1	RONDELLE	FINISH:MTD STD 701-01001	
10	712-0267	1	ÜCROU HEXAGONAL	FINISH:MTD STD 701-01000	
12	714-0470	1	EPINGLE EX AF-43010	FINISH:SPEC-100015 470 32 32	
13	736-0256	1	RONDELLE .635ID X 930 OD X.03	736-0256	
14	683-0003	1	LEVIER D'AJUSTAGE D'HAUTEUR	FUER SCHNITTHOEHE	
15	08540	1	BOUTON		
16	710-0604	1	VIS HEX.TT:5/16-18:0.62	FINISH:MTD SPEC-701-01006	
17	748-0176	1	PALIER DE BRIDE	FINISH:WIE HERGESTELLT	
18	710-1238	1	VIS HHWSH:5/16-18:.875:GR5:STD	FINISH:MTD STD 701-01000	
19	710-0118	1	VIS		

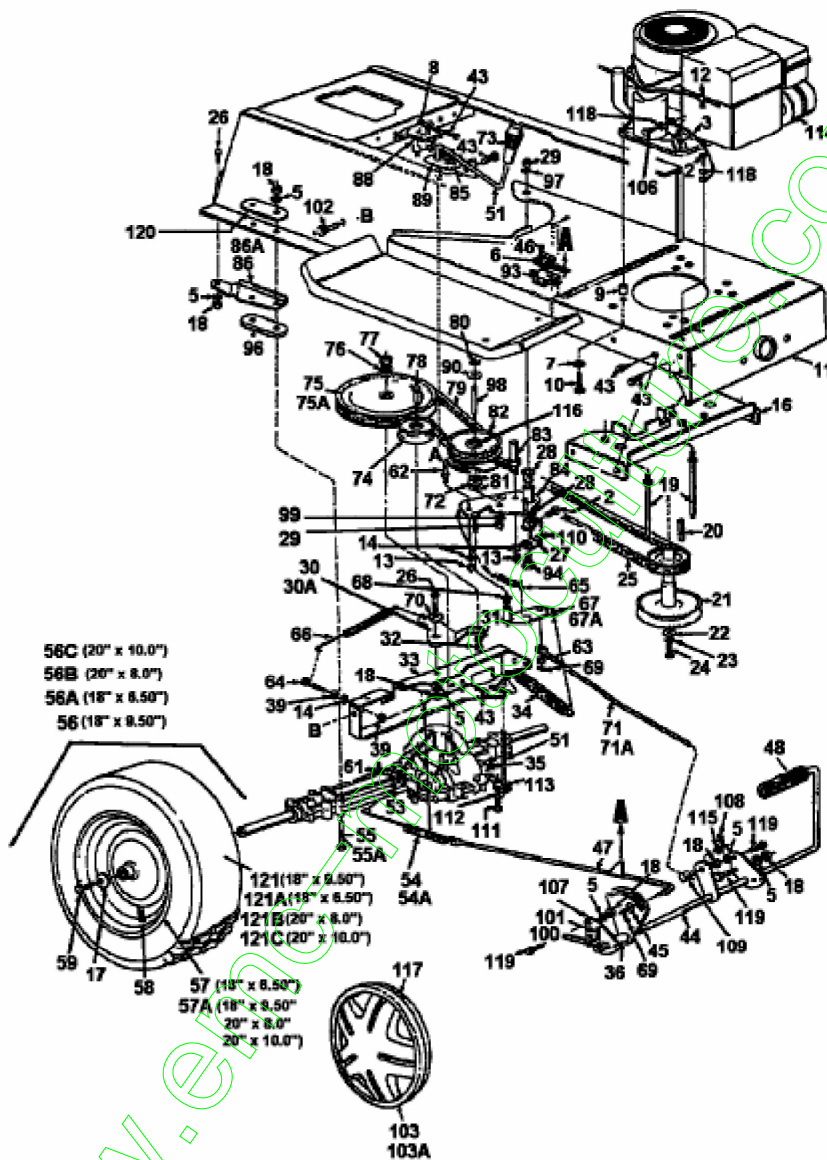
Position	Numéro de pièce	Quantité	Désignation	Dimension	Remarque
				FINISH:PHOS & OIL	
20	17730	1	LEVIER NIVEAU DE COUPE	17730	
21	17622C	1	783-04416-0638	17622C	
23	736-0267	1	RONDELLE PL.:.38 5 x.87 x.06:HT	701-01001 OPTION AL SPEC-100015	
24	736-0160	1	RONDELLE 536 ID X.930ODX.050	FINISH:MTD SPEC- 100015	
25	726-0272	1	COLLIER	FINISH:VERZINKT	
26	738-0526	1	TIGE MARCHEPIED	738-0526	
27	710-3007	1	VIS HEXAGONALE	FINISH:SPEC-701-0 1002 910-3007	
28	14802A	1	CHANDELLE DE PLATEAU	14802A-0637	
29	711-0723 A	1	TOURILLON	711-0723A/911-0723 A	
30	17712	1	ECLISSE / AJUSTEMENT	17712-0637	
31	712-3066	1	ÜCROU HEXAGONAL 1/2-20 GR5	FINISH:MTD STD 70 1-01000	
32	711-0841	1	TIGE 500-20	711-0841	
33	17637A	1	ARBRE DE RELEVAGE	17637A/97637A-0637	
34	725-0803 C	1	SECURITE DE LAMPE	725-0803C/925-0803 C RB B!	
35	714-0145	1	GOUPILLE	FINISH:PHOS & OIL	
36	732-0637	1	RESSORT PEDALIER	732-0637	
37	17636B	1	STABILISATEUR	17636B-0637	
38	738-0670	1	AXE	738-0670	
39	732-0638	1	RESSORT	FINISH:PHOS & OIL 32cm	

Position	Numéro de pièce	Quantité	Désignation	Dimension	Remarque
40	720-0233	1	POIGNEE	720-0233	
41	17675	1	LEVIER	17675	
42	738-0669	1	AXE	738-0669	
43	747-0598	1	TRINGLERIE	747-0598	
44	97624	1	STABILISATEUR EX 17624	97624-0637 *	
45	732-0556	1	RESSORT EX 732-0436	FINISH:MTD STD 701-01006	
46	17623	1	SEITL.RAHMENTEIL LINKS	17623	
47	741-0487A	1	PALIER DE BRIDE	741-0487A (BR.748-0184)	
48	17128A	1	SUPPORT EX.17128	17128A-0637	
49	716-0104	1	CIRCLIPS:.500 DIA ARBRE	FINISH:ÖL BENETZT	
49A	714-0470		EPINGLE EX AF-43010	FINISH:SPEC-100015 470 32 32	
50	736-0425	1	RESSORT à DISQ.:.325x.930x.045	FINISH:701-01001	fsg

www.emc-motoculture.com

133K670F626 (1993) > ENTRAÎNEMENT DE ROULEMENT, POULIE MOTEUR, PEDALE, ROUES ARRIÈRE

## Models 660 thru 679 (Single Cylinder)



Position	Numéro de pièce	Quantité	Désignation	Dimension	Remarque
2	710-0726	1	VIS 5/16-12:0.750:HXINDWS	FINISH:MTD STD 701-01002	
3	725-0980	1	CABLE	725-0980	
5	736-0119	1	RONDELLE	FINISH:MTD STD 701-01001	
6	17962		PLAQUE DE SUPP. P. P. COMMUTATEUR	FINISH:WIE GESTANZT	
7	736-0247	1	RONDELLE 40 X 1.25X .157"	FINISH:MTD SPEC 701-01001	
8	736-0222		RONDELLE	FINISH:MTD STD 701-01001	
9	750-0777	1	ENTRETOISE	750-0777	
10	710-1007	1	VIS HEX.TTSEMS 3/8-16:1,500	FINISH:STD 701-01002 or 101616	
11	17619B	1	VOIR 17619C-0637	17619B	
12	726-0235	1	CLIP	726-0235	
13	712-0287	1	ÛCROU HEXAGONAL 1/4-20:GR2	FINISH:701-01000 / 912-0287	
14	736-0329	1	RONDELLE GROWER	FINISH:701-01001 24.8195.16	
16	17893	1	PROTECTION	17893	
17	736-0242	1	RONDELLE CONIQUE.340X.872X.060	FINISH:MTD STD 701-01001	
18	712-0267	1	ÛCROU HEXAGONAL	FINISH:MTD STD 701-01000	
19	711-0986	1	PROTEGE COURROIE	711-0986 / 911-0986	
20	714-0114		CLAVETTE	FINISH:PLAIN	

Position	Numéro de pièce	Quantité	Désignation	Dimension	Remarque
21	756-0488	1	POULIE DOUBLE MOTEUR	756-0488	
22	736-0322	1	RONDELLE .450 X 1.250 X .164	FINISH:701-01001 936-0322	
23	736-0171	1	RONDELLE GROUWER	FINISH:MTD STD 701-01001	
24	710-0757	1	VIS	FINISH:701-01000 910-0757	
25	754-0280	1	COURROIE MOTEUR/VARIATEUR	754-0280 / 954-0280	
26	710-0118	1	VIS	FINISH:PHOS & OIL	
27	17963	1	SUPPORT ARBRE	17963	
28	741-0591	1	BAGUE	FINISH:NATURAL 941-0591	
29	712-0241	1	ÜCROU HEX.: 3/8 -24:GR5	FINISH:MTD STD 701-01000	
30	17643	1	SUPPORT	17643-0637	seulement pour 20" roues sans 46" plateau de coupe
30A	17694	1	SUPPORT	FINISH:SIEHE ZG.	seulement pour 18" roues ou 46" plateau de coupe
31	736-0169	1	BAGUE ÉLASTIQUE	FINISH:MTD SPEC-100016	
32	712-0241	1	ÜCROU HEX.: 3/8 -24:GR5	FINISH:MTD STD 701-01000	
33	17629A	1	SUPPORT TRANSMISSION	17629A-0637	
34	732-0556	1	RESSORT EX 732-0436	FINISH:MTD STD 701-01006	
35	714-0149B	1	GOUPILLE FENDUE 1/2"	714-0149B	
36	750-0802	1	ENTRETOISE / .640IDX.760DX2.63		

Position	Numéro de pièce	Quantité	Désignation	Dimension	Remarque
				FINISH:KUNSTSTOFF SCHWARZ	
39	712-0138	1	ÛCROU HEX. 1/4-28"	712-0138	
43	710-0599	1	VIS à SIX PANS CREUX	MTD SPEC-701-01002 or 101617	
44	17715B	1	PEDALE EMBRAYAGE + FREINS COM	17715B-0637	
45	736-0264	1	RONDELLE: .330 x.630 x.0635	FINISH:701-01000 936-0264	
46	710-0351		VIS	MTD SPEC-100016	
47	17686A	1	TIGES DE FREIN	17686A	
48	735-0196	1	GARNITURE PEDALE 4,6 LG	FINISH:SCHWARZ	
51	17705	1	LEVIER	17705	
53	732-0264	1	RESSORT	FINISH:SPEC-701-01006 932-0264	
54	732-0413	1	RESSORT DE TRACTION	FINISH:PHOS & OIL	seulement pour 20" roues sans 46" plateau de coupe
54A	732-0642	1	RESSORT	732-0642/932-0642	seulement pour 18" roues ou 46" plateau de coupe
55	710-0189	1	VIS HEX.:5/16-18 x3.00:GR5:STD	701-01000 or 101616 910-0189	seulement pour 20" roues sans 46" plateau de coupe
55A	710-1068	1	VIS	710-1068	seulement pour 18" roues ou 46" plateau de coupe
56	734-0817	2	ROUE COMPL 18 X9,50-8 ST ELEC	734-0817662/-674/-WY/-CB	
56A		2			

Position	Numéro de pièce	Quantité	Désignation	Dimension	Remarque
	734-0592		ROUE COMPL 18 X6.50-8 ST	734-0592662/ -G/-674/-Y/-CB/ -WY	
56B	734-1675	2	ROUE COMPL 20 X8;00-8 ST	734-1675-0911	
56C	734-1679	2	ROUE COMPL AV EC PNEU	734-1679 RB 63 4-0177-0911!	
57	734-0594	2	JANTE 8.0 x 5.38	734-0594-0662	
57A	634-0070	2	JANTE	FINISH:788-049 9/674/0662	
58	734-0255	1	VALVE:PNEU	TR 412-P / 32,6 mm / 934-0255	
59	710-0627	1	VIS HEX. 5/16-24:.750 GR5:LOCK	FINISH:MTD STD D 701-01000	
61	732-0722	1	CROCHET DE RESSORT	732-0722	
62	711-0768	1	GUIDE DE COURROIE	711-0768	
63	736-0275	1	RONDELLE	FINISH:MTD STD D 701-01000	
64	710-0428	1	VIS HEXAGONALE	FINISH:701-01000	
65	732-0568	1	RESSORT DE TRACTION	.50 OD X 2.54 L G	
66	732-0384	1	RESSORT DE TRACTION	FINISH:SIEHE Z G.	
67	16554A	1	SUPPORT VARIATEUR	16554A-0637 / 1 6554A-Z	
67A	16352A	1	LEVIER POUR VARIATEUR	16352A-0637	seulement pour 30" plateau de coupe
68	741-0419	1	SUPPORT DE BRIDE / DOUILLE	741-0419	
69	714-0111	1	GOUPILLE FENDUE 3/32:1.0"	FINISH:MTD SPEC-100015	



Position	Numéro de pièce	Quantité	Désignation	Dimension	Remarque
70	748-0234	1	RONDELLE EPAULEE	FINISH:ROSTPREVENTION	
71	747-0530A	1	TRINGLE	747-0530A	
71A	747-0512		TIGE	747-0512	seulement pour 30" plateau de coupe
72	741-0405	1	ENTRETOISE	.56 ID x 1.25 OD x.06/941-0405	
73	720-0232	1	BOUTON DE LEVIER MANUEL	FINISH:KUNSTSTOFF SCHWARZ	
74	756-0437	1	POULIE TENDEUR PLATE METAL	756-0437/956-0437	
75	656-0005	1	POULIE	656-0005	seulement pour 18" roues ou 46" plateau de coupe
75A	656-0004	1	POULIE	656-0004	seulement pour 20" roues sans 46" plateau de coupe
76	736-0427	1	RONDELLE	FINISH:MTD STD 701-01001	
77	712-3035	1	ÛCROU HEXAGONAL	FINISH:STD 701-01000 912-3035	
78	710-0539	1	VIS	STD FINISH:701-01000	
79	754-0370	1	COURROIE MOTEUR/VARIATEUR	754-0370/954-0370	
80	716-0114	1	CIRCLIPS	716-0114	
81	736-0355	1	RONDELLE	FINISH:701-01001	
82	717-0800A	1	POULIE VARIATEUR DE VITESSE	917-0800A NAD ELLAGER 741-0404	
83		1	VIS	710-1223	

Position	Numéro de pièce	Quantité	Désignation	Dimension	Remarque
	710-1223				
84	16354B	1	SUPPORT POULIE	16354B-0637	
85	732-0525	1	RESSORT DE RAPEL LEVIER	FINISH:PRE-GALVANIZED	
86	17668	1	SUPPORT D'AXE DROIT	17668-0637	
86A	17669	1	SUPPORT D'AXE GAUCHE	17669-0637	
88	725-1426	1	RELAIS DE DEMARRAGE SOLENOÏDE	725-1426 Mutter 712-0271	
89	17630	1	ÛQUERRE DE FIXATION	17630-0637 RB 17630A-0637	
90	736-0414	1	RONDELLE TÜFLON	FINISH:WEISS: 936-0414	
93	725-3169A	1	SECURITE DE LA ME	725-3169A/925-3169A	
94	738-0755	1	AXE	738-0755/938-0755	
96	748-0334	1	ENTRETOISE	FINISH:GEÖLT	seulement pour 18" roues ou 46" plateau de coupe
97	736-0105	1	RONDELLE CONIQUE	FINISH:MTD SPEC-100016	
98	738-0569	1	AXE DE VARIATEUR	738-0569	
99	736-0331	1	RONDELLE CONIQUE	FINISH:MTD SPEC-100016	
100	736-0256	1	RONDELLE .6351 D X 930 OD X.03	736-0256	
101	714-0470	1	EPINGLE EX AF-43010	FINISH:SPEC-100015 470 32 32	
102	710-0604	1	VIS HEX.TT:5/16-18:0.62	FINISH:MTD SPEC-701-01006	

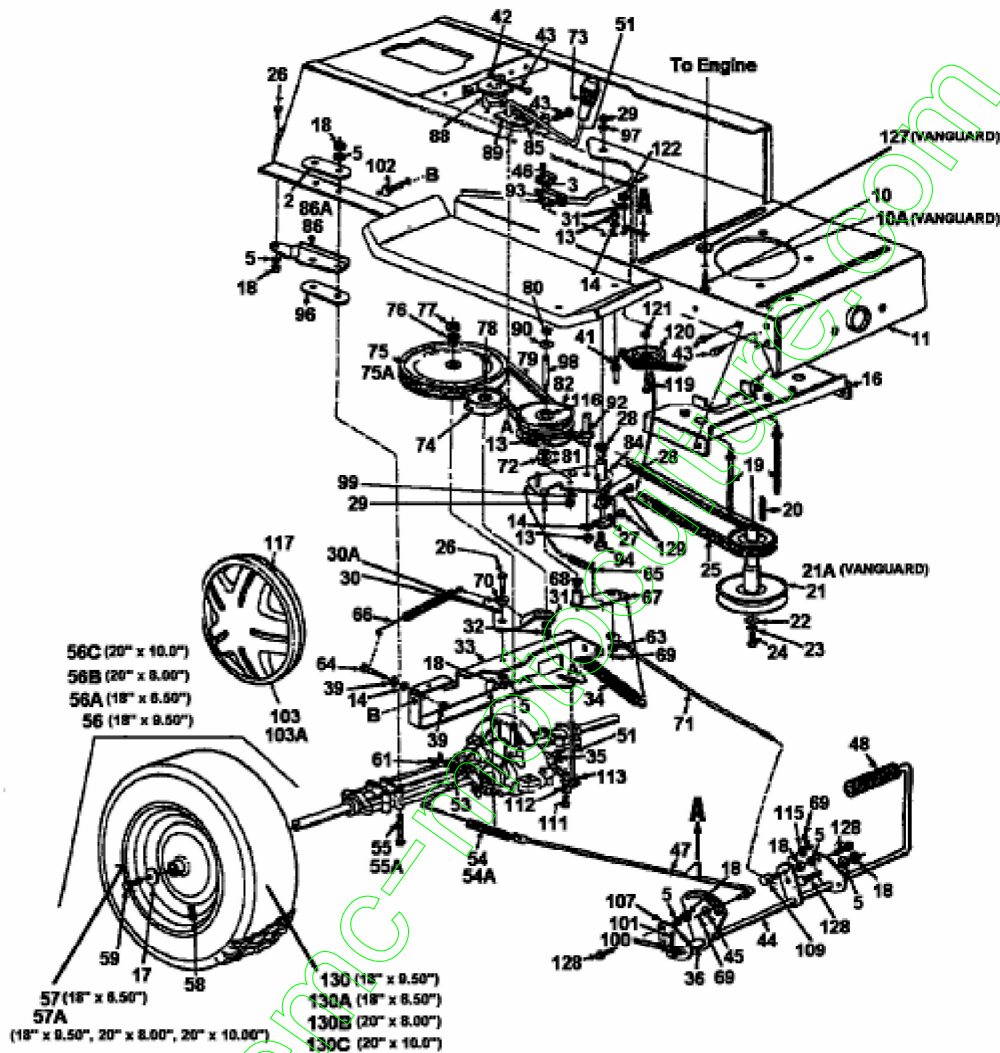
Position	Numéro de pièce	Quantité	Désignation	Dimension	Remarque
103	734-1504	1	ENJOLIVEUR ARRIERE GRIS AM	734-1504	
103 A	734-1614	1	ENJOLIVEUR AR R. BEIGE	734-1614	
106	710-0323	1	VIS	FINISH:701-01000	
107	17860	1	SUPPORT PEDALE	17860-0637	
108	714-0470	1	EPINGLE EX AF-43010	FINISH:SPEC-100015 470 3232	
109	711-0198	1	FUSEAU D'UCROU	FINISH:MTD SPEC 701-01000	
110	710-0376	1	VIS HEX.:5/16-18:1.00:GR5:STD	FINISH:MTD STD 701-01000	
111	710-0195	1	VIS HEXAGONALE	FINISH:701-01000	
112	736-0270	1	RONDELLE GROUWER	FINISH:MTD SPEC 701-01001	
113	17707	1	LEVIER	17707	
115	736-0140	1	RONDELLE .385 I D X .62 OD	FINISH:701-01000 or 101616	
116	741-0404	2	ROULEMENT A AIGUILLE VARIATEUR	741-0404/941-0404	
117	727-0425A	1	CLIP ENJOLIVEUR		
118	736-0607	1	RONDELLE	FINISH:MTD STD 701-01001	
119	710-0650	1	VIS HEX.:TT:5/16-18:0.875	FINISH:MTD SPEC-701-01002	
120	17840	1	SUPPORT	FINISH:17840-0637	
121	734-0448	2	PNEU 18*950*8	734-0448-0901	
		2	PNEU 18*650 *8		

Position	Numéro de pièce	Quantité	Désignation	Dimension	Remarque
121 A	734-029 4			734-0294-0901/ 902	
121 B	734-159 6	2	PNEU 20 X 8.00.8 ST	BLOCK TURF P RO: RND SHL	
121 C	734-168 0	2	PNEU	734-1680	fsg

[www.emc-motoculture.com](http://www.emc-motoculture.com)

133K670F626 (1993) > ENTRAÎNEMENT DE ROULEMENT, POULIE MOTEUR, PEDALE, ROUES ARRIÈRE

## Models 660 thru 679 (Twin Cylinder)



Position	Numéro de pièce	Quantité	Désignation	Dimension	Remarque
2	17840	1	SUPPORT	FINISH:17840-0637	
3	17962	1	PLAQUE DE SUP P. P. COMMUTATEUR	FINISH:WIE GESTANZT	
5	736-0119	1	RONDELLE	FINISH:MTD STD 701-01001	
10	710-0502A	1	VIS HEX. 3/8-16: 1.250 LG.	SELBSTSCHN. SPEC / 701-01002	
10A	710-1035		VIS HEX.TTSEMS 3/8-16:2.500HXL W	FINISH:MTD SPEC-701-01002	
11	17619B	1	VOIR 17619C-0637	17619B	
13	712-0287	1	ÛCROU HEXAGONAL 1/4-20:GR2	FINISH:701-01000 / 912-0287	
14	736-0329	1	RONDELLE GROWER	FINISH:701-01001 24.8195.16	
16	17358C	1	PROTECTION COURROIE	17358C	
17	736-0242	1	RONDELLE CONIQUE.340X.872X.060	FINISH:MTD STD 701-01001	
18	712-0267	1	ÛCROU HEXAGONAL	FINISH:MTD STD 701-01000	
19	711-0986	1	PROTEGE COURROIE	711-0986 / 911-0986	
20	714-0114		CLAVETTE	FINISH:PLAIN	
21	756-0424	1	POULIE	756-0424	
21A	756-0530		POULIE	756-0530	
22	736-0322	1	RONDELLE .450 X 1.250 X .164	FINISH:701-01001 936-0322	

Position	Numéro de pièce	Quantité	Désignation	Dimension	Remarque
23	736-0171	1	RONDELLE GROUWER	FINISH:MTD STD 701-01001	
24	710-0757	1	VIS	FINISH:701-01000 910-0757	
25	754-0280	1	COURROIE MOTEUR/VARIATEUR	754-0280 / 954-0280	
26	710-0118	1	VIS	FINISH:PHOS & OIL	
27	17963	1	SUPPORT ARBRE	17963	
28	741-0591	1	BAGUE	FINISH:NATUR 941-0591	
29	712-0241	1	ÛCROU HEX.: 3/8-24:GR5	FINISH:MTD STD 701-01000	
30	17643	1	SUPPORT	17643-0637	seulement pour 20" roues sans 46" plateau de coupe
30A	17694	1	SUPPORT	FINISH:SIEHE ZG.	seulement pour 18" roues ou 46" plateau de coupe
31	736-0169	1	BAGUE ÛLASTIQUE	FINISH:MTD SPEC-100016	
32	712-0241	1	ÛCROU HEX.: 3/8-24:GR5	FINISH:MTD STD 701-01000	
33	17629A	1	SUPPORT TRANSMISSION	17629A-0637	
34	732-0556	1	RESSORT EX 732-0436	FINISH:MTD STD 701-01006	
35	714-0149B	1	GOUPILLE FENDUE 1/2"	714-0149B	
36	750-0802	1	ENTRETOISE / .640IDX.760DX2.63	FINISH:KUNSTSTOFF SCHWARZ	
39	712-0138	1	ÛCROU HEX. 1/4-28"	712-0138	
41					

Position	Numéro de pièce	Quantité	Désignation	Dimension	Remarque
	711-0747		GUIDE COURROIE	FINISH:SIEHE ZG.	
42	736-0222		RONDELLE	FINISH:MTD STD 701-01001	
43	710-0599	1	VIS à SIX PANS CREUX	MTD SPEC-701-01002 or 101617	
44	17715B	1	PEDALE EMBRAYAGE + FREINS COM	17715B-0637	
45	736-0264	1	RONDELLE: .330 x.630 x.0635	FINISH:701-01000 936-0264	
46	710-0351		VIS	MTD SPEC-100016	
47	17686A	1	TIGES DE FREIN	17686A	
48	735-0196	1	GARNITURE PEDALE 4,6 LG	FINISH:SCHWARZ	
51	17705	1	LEVIER	17705	
53	732-0264	1	RESSORT	FINISH:SPEC-701-01006 932-0264	
54	732-0413	1	RESSORT DE TRACTION	FINISH:PHOS & OIL	seulement pour 20" roues sans 46" plateau de coupe
54A	732-0642	1	RESSORT	732-0642/932-0642	seulement pour 18" roues ou 46" plateau de coupe
55	710-0189	1	VIS HEX.:5/16-18 x3.00:GR5:STD	701-01000 or 101616 910-0189	seulement pour 20" roues sans 46" plateau de coupe
55A	710-1068	1	VIS	710-1068	seulement pour 18" roues ou 46" plateau de coupe
56	734-0817	2	ROUE COMPL 18 X9,50-8 ST ELEC	734-0817662/-674/-WY/-CB	
56A	734-0592	2	ROUE COMPL 18 X6.50-8 ST		



Position	Numéro de pièce	Quantité	Désignation	Dimension	Remarque
				734-0592662/ -G/-674/-Y/-CB/ -WY	
56B	734-1675	2	ROUE COMPL 20 X8;00-8 ST	734-1675-0911	
56C	734-1679	2	ROUE COMPL AV EC PNEU	734-1679 RB 634-0177-0911!	
57	734-0594	2	JANTE 8.0 x 5.38	734-0594-0662	
57A	634-0070	2	JANTE	FINISH:788-0499/674/0662	
58	734-0255	1	VALVE:PNEU	TR 412-P / 32,6 mm / 934-0255	
59	710-0627	1	VIS HEX. 5/16-24:.750 GR5:LOCK	FINISH:MTD STD 701-01000	
61	732-0722	1	CROCHET DE RESSORT	732-0722	
63	736-0275	1	RONDELLE	FINISH:MTD STD 701-01000	
64	710-0428	1	VIS HEXAGONALE	FINISH:701-01000	
65	732-0568	1	RESSORT DE TRACTION	.50 OD X 2.54 L G	
66	732-0384	1	RESSORT DE TRACTION	FINISH:SIEHE Z G.	
67	16554A	1	SUPPORT VARIATEUR	16554A-0637 / 16554A-Z	
68	741-0419	1	SUPPORT DE BRIDE / DOUILLE	741-0419	
69	714-0111	1	GOUPILLE FENDUE 3/32:1.0"	FINISH:MTD SPEC-100015	
70	748-0234	1	RONDELLE EPAULEE	FINISH:ROSTPREVENTION	
71	747-0530A	1	TRINGLE	747-0530A	

Position	Numéro de pièce	Quantité	Désignation	Dimension	Remarque
72	741-0405	1	ENTRETOISE	.56 ID x 1.25 OD x.06/941-0405	
73	720-0232	1	BOUTON DE LEVIER MANUEL	FINISH:KUNSTSTOFF SCHWARZ	
74	756-0437	1	POULIE TENDEUR PLATE METAL	756-0437 / 956-0437	
75	656-0005	1	POULIE	656-0005	seulement pour 18" roues ou 46" plateau de coupe
75A	656-0004	1	POULIE	656-0004	seulement pour 20" roues sans 46" plateau de coupe
76	736-0427	1	RONDELLE	FINISH:MTD STD 701-01001	
77	712-3035	1	ÛCROU HEXAGONAL	FINISH:STD 701-01000 912-3035	
78	710-0539	1	VIS	STD FINISH:701-01000	
79	754-0370	1	COURROIE MOTEUR/VARIATEUR	754-0370/954-0370	
80	716-0114	1	CIRCLIPS	716-0114	
81	736-0355	1	RONDELLE	FINISH:701-01001	
82	717-0800A	1	POULIE VARIATEUR DE VITESSE	917-0800A NAD ELLAGER 741-0404	
84	16354B	1	SUPPORT POULIE	16354B-0637	
85	732-0525	1	RESSORT DE RAPPEL LEVIER	FINISH:PRE-GALVANIZED	
86	17668	1	SUPPORT D'AXE DROIT	17668-0637	
86A	17669	1		17669-0637	

Position	Numéro de pièce	Quantité	Désignation	Dimension	Remarque
			SUPPORT D'AXE GAUCHE		
88	725-1426	1	RELAIS DE DEMARRAGE SOLENOÏDE	725-1426 Mutter 712-0271	
89	17630	1	ÛQUERRE DE FIXATION	17630-0637 RB 17630A-0637	
90	736-0414	1	RONDELLE TÜFLON	FINISH:WEISS: 936-0414	
92	710-1223		VIS	710-1223	
93	725-3169A	1	SECURITE DE LA ME	725-3169A/925-3169A	
94	738-0755	1	AXE	738-0755/938-0755	
96	748-0334	1	ENTRETOISE	FINISH:GEÖLT	seulement pour 18" roues ou 46" plateau de coupe
97	736-0105	1	RONDELLE CONIQUE	FINISH:MTD SPEC-100016	
98	738-0569	1	AXE DE VARIATEUR	738-0569	
99	736-0331	1	RONDELLE CONIQUE	FINISH:MTD SPEC-100016	
100	736-0256	1	RONDELLE .6351 D X 930 OD X.03	736-0256	
101	714-0470	1	EPINGLE EX AF-43010	FINISH:SPEC-100015 470 32 32	
102	710-0604	1	VIS HEX.TT:5/16-18:0.62	FINISH:MTD SPEC-701-01006	
103	734-1504	1	ENJOLIVEUR ARRIERE GRIS AM	734-1504	
103A	734-1614	1	ENJOLIVEUR ARRIERE BEIGE	734-1614	
107	17860	1	SUPPORT PEDALE	17860-0637	

Position	Numéro de pièce	Quantité	Désignation	Dimension	Remarque
109	711-0198	1	FUSEAU D'ÜCROU	FINISH:MTD SPEC 701-01000	
111	710-0195	1	VIS HEXAGONAL E	FINISH:701-01000	
112	736-0270	1	RONDELLE GROUWER	FINISH:MTD SPEC 701-01001	
113	17707	1	LEVIER	17707	
115	736-0140	1	RONDELLE .385 I D X .62 OD	FINISH:701-01000 or 101616	
116	741-0404	2	ROULEMENT A AIGUILLE VARIATEUR	741-0404/941-0404	
117	727-0425A	1	CLIP ENJOLIVEUR		
119	710-0650	1	VIS HEX.:TT:5/16-18:0.875	FINISH:MTD SPEC-701-01002	
120	756-0217	1	POULIE TENDEUR AVEC ROULEMENT	756-0217/956-0217	
121	736-0280	1	RONDELLE 1.39"	FINISH:MTD STD 701-01001	
122	712-0798	1	ÜCROU HEXAGONAL	912-0798	
127	750-0748	1	ENTRETOISE	750-0748	
128	710-0650	1	VIS HEX.:TT:5/16-18:0.875	FINISH:MTD SPEC-701-01002	
129	710-0726	1	VIS 5/16-12:0.750:HXINDWS	FINISH:MTD STD 701-01002	
130	734-0448		PNEU 18*950*8	734-0448-0901	
130 A	734-0294		PNEU 18*650 *8	734-0294-0901/902	
130 B	734-1596		PNEU 20 X 8.00.8 ST	BLOCK TURF PRO: RND SHL	
			PNEU	734-1680	fsg

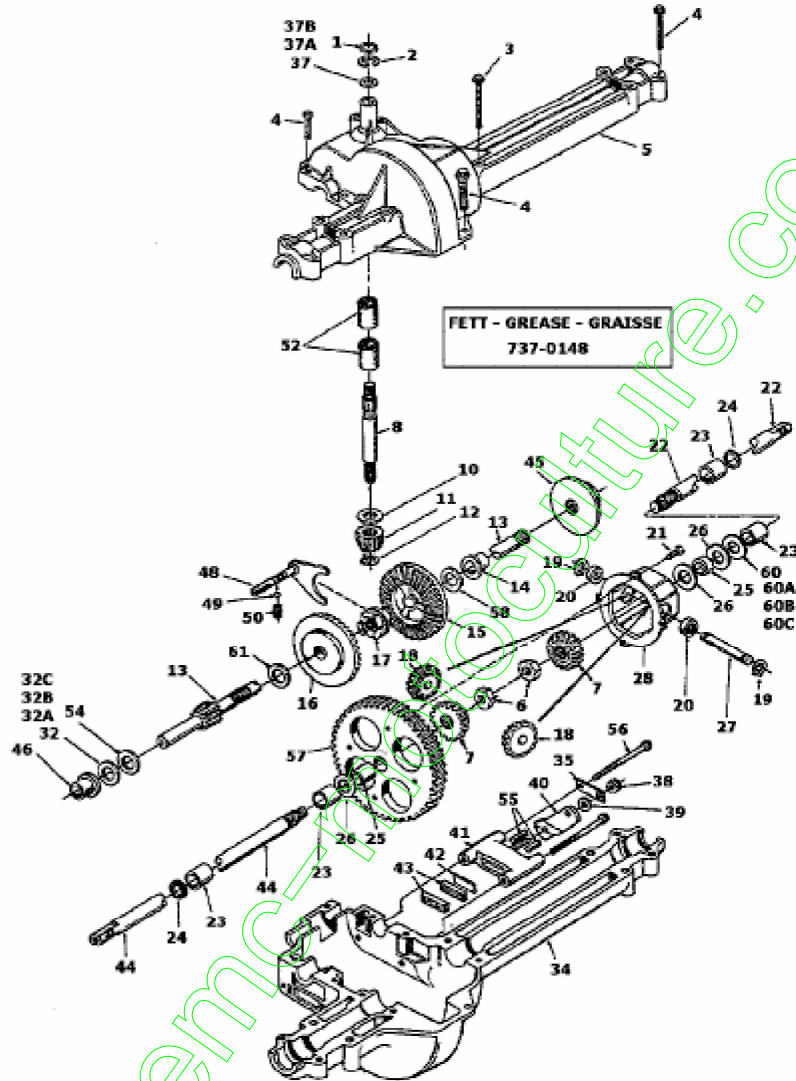
Position	Numéro de pièce	Quantité	Désignation	Dimension	Remarque
130 C	734-168 0				

[www.emc-motoculture.com](http://www.emc-motoculture.com)

133K670F626 (1993) > BOÎTE DE VITESSE

### Models 660 thru 679

SINGLE SPEED TRANSAXLE—R.H.  
MODEL 618-0073



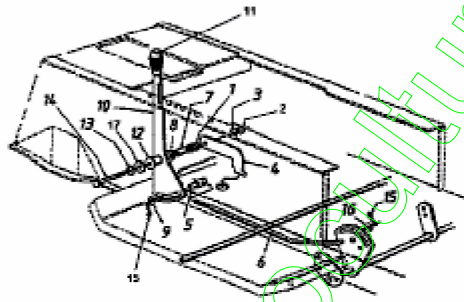
Position	Numéro de pièce	Quantité	Désignation	Dimension	Remarque
1	732-0614	1	CIRCLIPS	FINISH:ZINC PHOSP HATE	
2	716-0231	1	CIRCLIPS	FINISH:PHOS & OIL/ 916-0231	
3	710-1026		VIS HEX:TT:1/4-20:1.7 50	FINISH:MTD-SPEC-1 00016	
4	710-0809	1	VIS HEX. TT:1/4-20:1.2 50:HXIND	FINISH:MTD STD 701 -01002	
5	719-0314	1	CARTER SUPÛRIEU R	719-0314	
6	712-0200 A		ÛCROU HEX. JAM:1/2 -20:LOCK	FINISH:701-01000 91 2-0200A	
7	717-1019		PIGNON 15 DENTS 17 MM	FINISH:HITZEBEHAN DELT:917-1019	
8	711-0861	1	AXE	711-0861	
10	736-0335	1	RONDELLE 1 5/8XA1. 25"X.06	FINISH:SIEHE ZG.	
11	717-0633	1	PIGNON 14 DENTS	717-0633/917-0633	
12	716-0171	1	CLIPS	716-0171 / 916-0171	
13	711-1003	1	AXE	711-1003/911-1003	
14	741-0336	1	PALIER DE BRIDE	FINISH:SIEHE ZG. 94 1-0336	
15	717-1362	1	PIGNON CONIQUE 42 DENTS PT US	717-1362 / 917-1362 *	
16	717-1363	1	PIGNON CONIQUE 42 DENTS GR US	717-1363/917-1363 *	
17	718-0228	1	CRABOT	718-0228	
18	717-1020		PIGNON 15 DENTS 13 MM	FINISH:SIEHE ZG.	
19	716-0184		CLIPS	716-0184/916-0184	
20	741-0589		PALIER DE BUTÛE	741-0589 / 941-0589	
21	710-0862 A	1	VIS	710-0862A	
22	717-0537		AXE DROIT	717-0537	

Position	Numéro de pièce	Quantité	Désignation	Dimension	Remarque
23	741-0340	1	DOUILLE	ÖLIMRÄGNIERT EXX ON 941-0340	
24	721-0179	1	JOINT ETANCHEITE 3/4 ID	721-0179 / 921-0179	
25	750-0767		ENTRETOISE	HITZEBEHANDELT - GEHÄRTET	
26	736-0445	1	RONDELLE	FINISH:701-01001	
27	711-0918		AXE EX 711-0997	711-0918	
28	717-1252		CARTER DIFFÉRENTI AL + PALIER	917-1252 altern.sXME T	
32	736-0495	1	RONDELLE	FINISH:SIEHE ZG. 93 6-0495	
32A	736-0336	1	RONDELLE 5/8X1.00 X.030	ZINC SIEHE ZG.	
32B	736-0494	1	RONDELLE	FINISH:ZINC SIEHE ZG.	
32C	736-0337	1	RONDELLE 5/8 IDX1.0 ODX.040	MTD STD 701-01001 936-0337	
34	719-0313	1	CARTER INFÉRIEUR	719-0313/719-0313A	
35	718-0150	1	LANG. DE SUPP.: ANT I ROTATION	FINISH:GELB VERZI NKT	
37	736-0349	1	RONDELLE 5/8 IDX10 OD X .020	FINISH:SIEHE ZG.	
37A	736-0336	1	RONDELLE 5/8X1.00 X.030	ZINC SIEHE ZG.	
37B	736-0337	1	RONDELLE 5/8 IDX1.0 ODX.040	MTD STD 701-01001 936-0337	
38	712-0273	1	ÜCROU HEXAGONAL 5/16-24"	FINISH:MTD STD 701 -01000	
39	736-0371	1	RONDELLE 1.344XA . 875"	FINISH:701-01001	
40	717-0700	1	LEVIER DE FREIN, i D ROITE	717-0700	
41	761-0198	1	CARTER DE FREIN	FINISH:NONE	
42	717-0682	1	INSERT DE FREIN		



Position	Numéro de pièce	Quantité	Désignation	Dimension	Remarque
				FINISH:NONE 917-0682	
43	717-0678	1	PLAQUETTE DE FREIN	FINISH:	
44	717-0536		AXE GAUCHE	717-0536	
45	761-0202	1	DISQUE DE FREIN	FINISH:ÖL UND FETTFREI	
46	741-0337	1	PALIER DE BRIDE	941-0337	
48	611-0011	1	FOURCHETTE	FINISH: 911-0011	
49	741-0862	1	BILLE	FINISH: SIEHE ZG.	
50	732-0863	1	RESSORT j PRESSION 225X.50"	FINISH: PHOS & OIL 932-0863	
52	741-0335	1	ROULEMENT 1,5/8X1/2" LG	FINISH:SIEHE ZG. 941-0335	
54	736-0349	1	RONDELLE 5/8 IDX10 OD X .020	FINISH:SIEHE ZG.	
55	741-0343	1	GOUJON DE PRESSION 5/16"	FINISH:SIEHE ZG. 941-0343	
56	710-1206	1	VIS HEX. TT:1/4-20:2.375	FINISH:MTD SPEC-701-01002	
57	717-1364		PIGNON DIFFÉRENTIEL 58 DENTS	717-1364	
58	736-0349	1	RONDELLE 5/8 IDX10 OD X .020	FINISH:SIEHE ZG.	
58A	736-0495	1	RONDELLE	FINISH:SIEHE ZG. 936-0495	
60	736-0492	1	RONDELLE 76X1.5X.010	FINISH:VERZINKT: 936-0492	
60A	736-0493	1	RONDELLE 76X1.5X.020	FINISH:BLAU VERZINKT 936-0493	
60B	736-0351	1	RONDELLE .75x1.50"	FINISH:BLAU VERZINKT 936-0351	
60C	736-0445	1	RONDELLE	FINISH:701-01001	
61	736-0519	1	RONDELLE	736-0519/936-0519	fsg

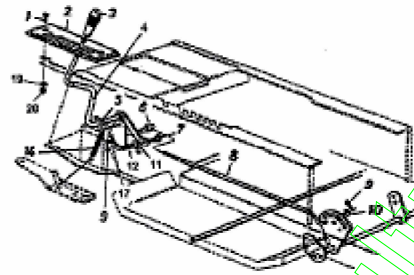
133K670F626 (1993) > CONTROLE DE VITESSE



www.emc-motoculture.com

Position	Numéro de pièce	Quantité	Désignation	Dimension	Remarque
1	732-0645	1	RESSORT 50 ID .750 D X 100	732-0645	
2	712-0267	1	ÛCROU HEXAGONAL	FINISH:MTD STD 70 1-01000	
3	736-0119	1	RONDELLE	FINISH:MTD STD 70 1-01001	
4	17956	1	SUPPORT	17956	
5	711-0198	1	FUSEAU D'ÛCROU	FINISH:MTD SPEC 701-01000	
6	747-0787	1	TIGE	747-0787	
7	750-0662	1	ENTRETOISE .3125 ID x 50 x1.5	750-0662	
8	736-0253	1	RONDELLE	FINISH:MTD STD 70 1-01001	
9	736-0300	1	RONDELLE	FINISH:MTD SPEC-100015	
10	17888A	1	LEVIER	17888A	
11	720-0232	1	BOUTON DE LEVIER MANUEL	FINISH:KUNSTSTOFF SCHWARZ	
12	750-0913	1	ENTRETOISE 312 X 1.460 LG	750-0913	
13	736-0242	1	RONDELLE CONIQUE. 340X.872X.060	FINISH:MTD STD 70 1-01001	
14	710-3056	1	VIS	710-3056	
15	714-0111	1	GOUPILLE FENDUE 3/32:1.0"	FINISH:MTD SPEC-100015	
16	736-0226	1	RONDELLE	FINISH:MTD STD 70 1-01000	
17	736-0418 A	1	RONDELLE	736-0418A	fsg

133K670F626 (1993) > LEVIER DE VITESSE

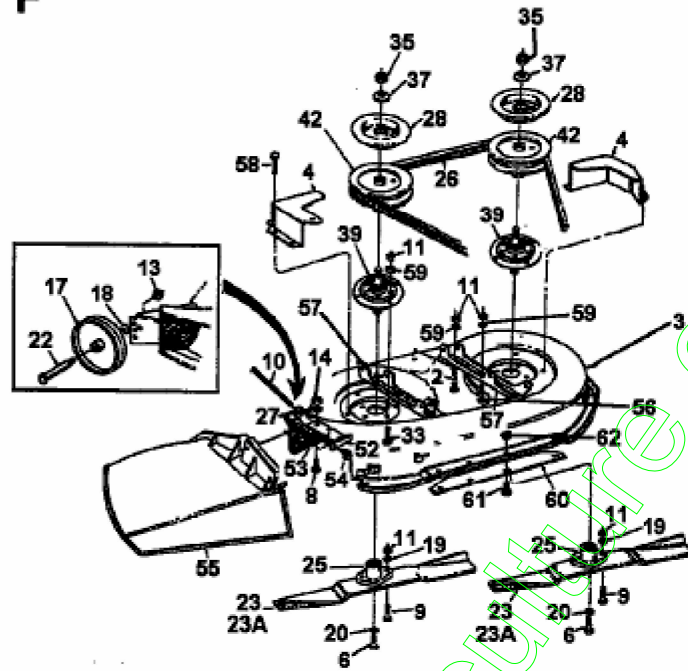


[www.emc-motoculture.com](http://www.emc-motoculture.com)

Position	Numéro de pièce	Quantité	Désignation	Dimension	Remarque
1	710-0924	1	VIS EN TÊTE PLATE 1/4-20X;75"	FINISH:MTD STD 7 01-01000	
2	17469	1	SELECTEUR 7 VITESSES	17469-0637	
3	720-0218	1	POIGNEE	720-0218	
4	16192A	1	LEVIER VITESSE	16192A	
5	736-0192	1	RONDELLE .531 X 93 X .090	FINISH:701-01000	
6	711-0198	1	FUSEAU D'UCROU	FINISH:MTD SPEC 701-01000	
7	738-0155	1	VIS EPAULEE	MTD STD 701-0100 0 938-0155	
8	747-0503A	1	TRINGLE	747-0503A	
9	714-0111	1	GOUPILLE FENDUE 3/32:1.0"	FINISH:MTD SPEC- 100015	
10	736-0226	1	RONDELLE	FINISH:MTD STD 7 01-01000	
11	736-0119	1	RONDELLE	FINISH:MTD STD 7 01-01001	
12	712-0267	1	UCROU HEXAGONAL	FINISH:MTD STD 7 01-01000	
14	732-0303	1	RESSORT DE TRACTION	FINISH:PHOS & OIL	
17	736-0140	1	RONDELLE .385 ID X .62 OD	FINISH:701-01000 or 101616	
19	736-0329	1	RONDELLE GROUPE	FINISH:701-01001 24.8195.16	
20	712-0287	1	UCROU HEXAGONAL 1/4-20:GR2	FINISH:701-01000 / 912-0287	fsg

133K670F626 (1993) > PLATEAU DE COUPE F (38"/96CM)

### Deck "F"



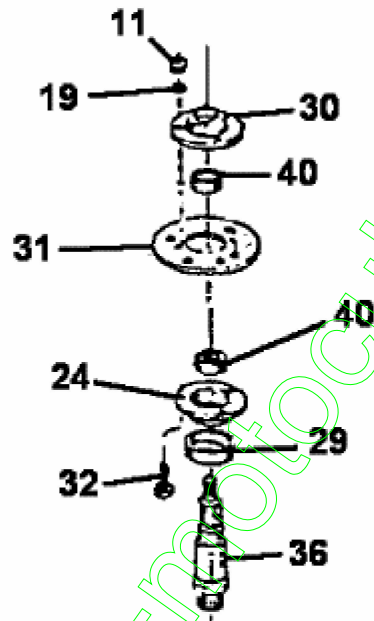
Position	Numéro de pièce	Quantité	Désignation	Dimension	Remarque
1	750-0776	1	ENTRETOISE .33ID X .88OD X .51	750-0776	
2	710-0672	1	VIS HEX. 5/16-24:1.25:GR5:STD	FINISH:701-01000 910-0672	
3	753-0694	1	PLATEAU DE COUPAGE COMPL 38"	753-0694-0637	
4	17665	1	PROTECTION COURROIE	F564.024.00	
6	710-0152	1	VIS HCCS:3/8-24:1.00:GR5:STD	910-0152	
8	710-0258	1	VIS	710-0258	
9	710-0888	1	VIS HEXAGONAL	5/16-24X1.00	
10	711-0792	1	GOUJON	MTD SPEC 701-01000 911-0792	
11	712-0123	1	ÜCROU HEXAGONAL	FINISH:701-01000	
13	712-0181	1	ÜCROU	FINISH:MTD SPEC-100015	
14	712-0287	1	ÜCROU HEXAGONAL 1/4-20:GR2	FINISH:701-01000 / 912-0287	
17	734-0973	1	ROULETTE DE PLATEAU	FINISH:KUNSTSTOFF SCHWARZ	
18	736-0105	1	RONDELLE CONIQUE	FINISH:MTD SPEC-100016	
19	736-0119	1	RONDELLE	FINISH:MTD STD 701-01001	
20	736-0217	1	RONDELLE GROWER	FINISH:701-01001	
22	738-0373	1	VIS ÜPAULE .496x1.525:3/8-16	FINISH:MTD STD 701-01000	
23	742-0473A	2	LAME COUPE 96CM LATÉRALE < 96	742-0473A/942-0473A	
23A	742-0504	2	LAME EXTRA-SFF COUPE 96CM 3T	742-0504/942-0504	
25	748-0300	2	SUPPORT DE LAME 3T AUTOPORTEES	748-0300	
26		1			

Position	Numéro de pièce	Quantité	Désignation	Dimension	Remarque
	754-0329 A		COURROIE DE LAME COUPE 96CM	754-0329A/954-0329A	
27	736-0270	1	RONDELLE GROWER	FINISH:MTD SPEC 701-01001	
28	09322	1	DISQUE DE FREIN	VERZINKT	
33	710-0157	1	VIS HEX.:5/16-24:75 GR5 STD	FINISH:701-01000	
35	712-0318	1	ECROU	712-0318	
37	736-0158	1	RONDELLE GROWER	FINISH:MTD STD 701-01001	
39	917-0906 A	1	PALIER COMPLET 96/107 CM	917-0906A	
42	756-0486	1	POULIE DE COURROIE TRAPÜZ.	756-0486	
52	703-1693	1	PLAQUE DE RACCORDEMENT	703-1693	
53	732-0602	1	RESSORT	732-0602 / 932-0602	
54	726-0106	1	COUVERCLE 1/4 "	FINISH:MTD STD 701-01000	
55	731-1032	1	CLAPET D'ÜJECTION	731-1032	
56	710-0157	1	VIS HEX.:5/16-24:75 GR5 STD	FINISH:701-01000	
57	17493A	1	SUPPORT	17493A-0637	
58	710-0599	1	VIS à SIX PANS CREUX	MTD SPEC-701-01002 or 101617	
59	736-0242	1	RONDELLE CONIQUE.340X.872X.060	FINISH:MTD STD 701-01001	
60	17863	1	PLAQUE	17863-0637	
61	710-0167	1	VIS 1/4-20x.50" GR 1	FINISH:701-01000	
62	712-0271	1	ECROU 1/4-20"+ DISQUE DENTÜ	FINISH:MTD STD 701-010015	fsg



133K670F626 (1993) > PALIER 717-0906 ET 717-0906A

**717-0906 / 717-0906A**



fig

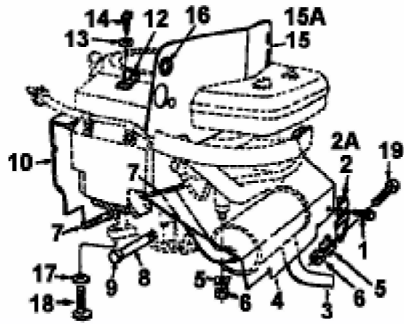
**A1992-400-01**

Position	Numéro de pièce	Quantité	Désignation	Dimension	Remarque
11	712-0123	3	ÜCROU HEXAGONAL	FINISH:701-01000	
19	736-0119	3	RONDELLE	FINISH:MTD STD 701-01001	
24	08253B	1	COUELLE INFERIEURE	FINISH:VERZINKT SIEHE ZG.	
29	13703	1	RONDELLE	FINISH:PHOSPHATE & OIL	
30	15296A	1	COUELLE SUPERIEURE	FINISH:GELBVERZINKT	
31	16603A	1	CROCHET	16603A	
32	710-0157	3	VIS HEX.:5/16-24:.75 GR5 STD	FINISH:701-01000	
36	738-0707A	1	AXE PALIERS 717-0900A/717-0906		
40	741-0919	2	ROULEMENT ; BILLES	FINISH:SIEHE SPEC.	fsg

www.emc-motoculture.com

133K670F626 (1993) > ACCESSOIRES MOTEUR

### (Twin Cylinder)

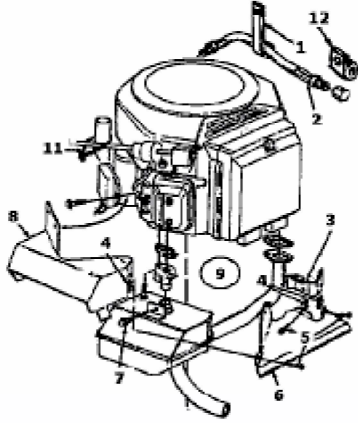


www.emc-motoculture.com

Position	Numéro de pièce	Quantité	Désignation	Dimension	Remarque
1	710-0776 A		VIS	710-0776A	
2	17450		SUPPORT DROIT	17450	droit
2A	17449		SUPPORT GAUCHE	17449	gauche
3	751-047 4		ECHAPPEMENT	751-0474	
4	16934		PROTECTION	16934	
5	736-017 0		RONDELLE	FINISH:STD 701-01001 936-0170	
6	712-026 7		ÜCROU HEXAGONAL	FINISH:MTD STD 701-01000	
7	731-051 1		BORDURE DE PROTECTION	FINISH: SCHWARZ, SIEHE ZG.	
8	737-016 4		RALLONGE DE VIDANGE	737-0164	
9	737-014 3		BOUCHON DE VIDANGE	737-0143	
10	16804C		TOLE COUVRANTE/ DEFLECTEUR TWI	16804C	seulement pour style 5, 8, 9
12	726-027 2		COLLIER	FINISH:VERZINKT	
13	736-306 7		RONDELLE	736-3067	
14	710-0779 A		VIS	FINISH:701-01002 or 101616	
15	17451A		PROTECTION THERMIQUE	17451A	seulement pour style 6
15A	17320		PROTECTION DE CHALEUR	17320	seulement pour style 4
16	735-023 7		DISQUE	735-0237	fsg

133K670F626 (1993) > ACCESSOIRES MOTEUR

**(Vanguard)**



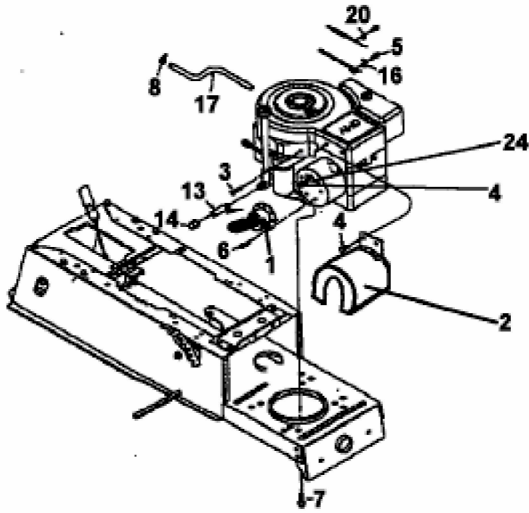
[www.emc-motoculture.com](http://www.emc-motoculture.com)

Position	Numéro de pièce	Quantité	Désignation	Dimension	Remarque
1	726-3009		ATTACHE CABLE	726-3009	
2	727-0434		TUYAU / HUILE	727-0434	
3	16877		SUPPORT	16877	
4	712-0147		ECROU 10-24 U-TYPE	FINISH: SCHWARZ OXIDIERT	
5	710-0429		VIS	910-0429	
6	16876A		PROTECTION	16876A	
7	710-0599		VIS ; SIX PANS CREUX	MTD SPEC-701-01002 or 101617	
8	16874		PROTECTION D'ÛCHAPPEMENT	16874	
9	751-0469A		ÉCHAPPEMENT	751-0469A	
11	726-0240		COLLIER DE SERRAGE	SCHWARZ 3/16:7.0 LG	
12	726-0268		ATTACHE	726-0268 NLA!	fsg

www.emc-motoculture.com

133K670F626 (1993) > ACCESSOIRES MOTEUR

**(O.H.V.)**



[www.emc-motoculture.com](http://www.emc-motoculture.com)

Position	Numéro de pièce	Quantité	Désignation	Dimension	Remarque
1	651-0002	1	TUYAU D'ÉCHAPPEMENT	651-0002	
2	683-0043	1	SCHILD	683-0043	
3	710-0323	1	VIS	FINISH:701-01000	
4	710-0599	1	VIS à SIX PANS CREUX	MTD SPEC-701-01002 or 101617	
5	710-1237	1	VIS HEX.:T:#10-32:0.625:	FINISH:MTD STD 701-01002	
6	710-0148	1	VIS	FINISH:701-01002 910-0148	
7	710-0502 A	1	VIS HEX. 3/8-16:1.250 LG.	SELBSTSCHN. SPEC / 701-01002	
8	726-0205	1	COLLIER DE SERRAGE DE BOYAU	FINISH:PHOSPHATIER (GELB)	
13	737-0199	1	TUBE	FINISH:PHOS & OIL	
14	737-0143	1	BOUCHON DE VIDANGE	737-0143	
16	751-0360 A	1	VOIR 751B221535	751-0360A	
17	751-0535-15	1	TUYAU / ESSENCE	751-0535 15" LANG	
20	751B221535	1	FIXATION CÂBLE BOWDEN	751B221535	
24	783-0106		5/16X1/2UNC KNURLED CUP PT	783-0106	fsg





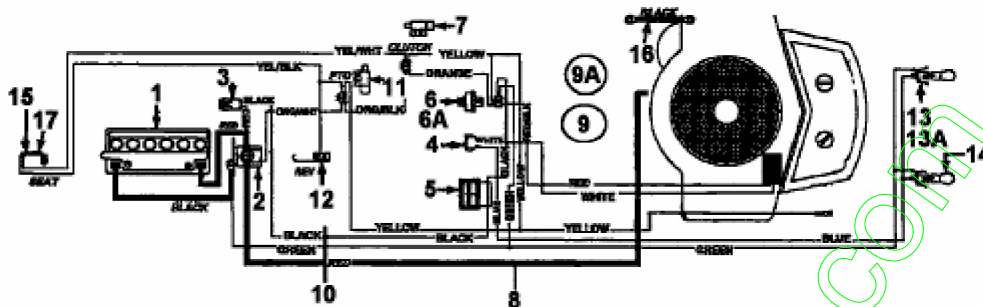
Position	Numéro de pièce	Quantité	Désignation	Dimension	Remarque
1	725-1635	1	BATTERIE 12V /20 AH	C50N18L-A-CX	
2	725-1426	1	RELAIS DE DEMARRAGE SOLENOÏD	725-1426 Mutter 712-0271	
3	725-1625	1	FUSIBLE	725-1625	
4	725-0634	1	COMMUTATEUR	FINISH: SCHWARZ	
5	725-0925	1	AMPÈREMÈTRE ANGULEUX	725-0925	
6	725-0267	1	CONTACTEUR A CLE 5 FICHES	B.6PIN ERS.629-0234) 925-0267	
6A	725-0201	1	CLÛ DE CONTACT	FINISH:VERNICKELT 079.12.707	
7	725-3169A	1	SECURITE DE LA ME	725-3169A/925-3169A	
8	725-1081	1	CABLE	725-1081	
9	629-0115	1	FAISCEAU	629-0115	sans ampermetre
9A	629-0105	1	FUSEAU B&S	629-0105	avec ampermetre
10	726-0197		COLLIER	ART.-NR 5601 PB/ELEKTRO	
11	725-0803C		SECURITE DE LA ME	725-0803C/925-0803C RB B!	
12	725-1643	1	CONTACTEUR SECURITE	LANG:FINISH: SIEHE ZG.	
13	725-1649	2	DOUILLE DE LAMPE: 1/4 ROTATION	GRAU KUNSTSTOFF	seulement pour style 0, 1, 6, 7
13A	725-1650	2	DOUILLE POUR AMPOULE	725-1650	seulement pour style 2, 3, 4, 5, 8, 9
14	725-0963	2	AMPOULE ÉLECTRIQUE	12V 21W	

Position	Numéro de pièce	Quantité	Désignation	Dimension	Remarque
15	725-1303	1	RESSORT DE S® RETÜ SIŁGE	SI.-SCHALTER SI TZ:GELBVERZINK T	
16	725-0980	1	CABLE	725-0980	
17	725-1439	1	RESSORT S®RET Ü DE SIEGE	SI.-SCHALTER SI TZ:GELBVERZINK T	fsg

[www.emc-motoculture.com](http://www.emc-motoculture.com)

133K670F626 (1993) > PLAN ÉLECTRIQUE 2 CYLINDRE

### Models 660 thru 679 (Twin Cylinder)



www.emc-motoculture.com

Position	Numéro de pièce	Quantité	Désignation	Dimension	Remarque
1	725-1635	1	BATTERIE 12V /20 AH	C50N18L-A-CX	
2	725-1426	1	RELAIS DE DEMARRAGE SOLENOÏD	725-1426 Mutter 712-0271	
3	725-1625	1	FUSIBLE	725-1625	
4	725-0634	1	COMMUTATEUR	FINISH: SCHWARZ	
5	725-0925	1	AMPÈREMÈTRE ANGULEUX	725-0925	
6	725-0267	1	CONTACTEUR A CLE 5 FICHES	B.6PIN ERS.629-0234) 925-0267	
6A	725-0201		CLÛ DE CONTACT	FINISH:VERNICKELT 079.12.707	
7	725-3169A	1	SECURITE DE LA ME	725-3169A/925-3169A	Pedale de freinage et embrayage
8	725-0562		CABLE	725-0562	
9	629-0074	1	FAISCEAU	629-0074	sans ampèremètre
9A	629-0080		CABLE TISSER	629-0080	avec ampèremètre
10	726-0197		COLLIER	ART.-NR 5601 PB/ELEKTRO	
11	725-0803C		SECURITE DE LA ME	725-0803C/925-0803C RB B!	
12	725-1643	1	CONTACTEUR SECURITE	LANG:FINISH: SIEHE ZG.	Arrière
13	725-1649	1	DOUILLE DE LAMPE: 1/4 ROTATION	GRAU KUNSTSTOFF	seulement pour style 0, 1, 6, 7
13A	725-1650	1	DOUILLE POUR AMPOULE	725-1650	seulement pour style 2, 3, 4, 5, 8, 9
14				12V 21W	

Position	Numéro de pièce	Quantité	Désignation	Dimension	Remarque
	725-096 3		AMPOULE ÜLECTRIQUE		
15	725-130 3		RESSORT DE S® RETÜ SI£GE	SI.-SCHALTER SI TZ:GELBVERZINK T	
16	725-098 0		CABLE	725-0980	
17	725-143 9		RESSORT S®RET Ü DE SIEGE	SI.-SCHALTER SI TZ:GELBVERZINK T	fsg

www.emc-motoculture.com