



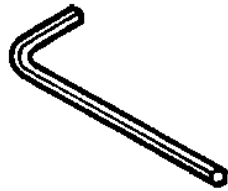
# SPARE PARTS LIST

CHAIN SAWS

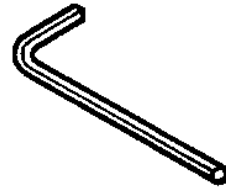
257, 1998-03

[www.emc-motoculture.com](http://www.emc-motoculture.com)

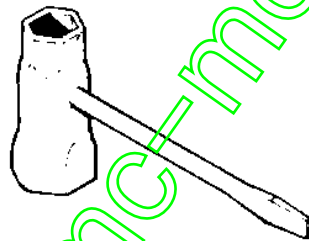
**N** Tillbehör  
Accessories  
Zubehöre  
Accessoires  
Accesorios



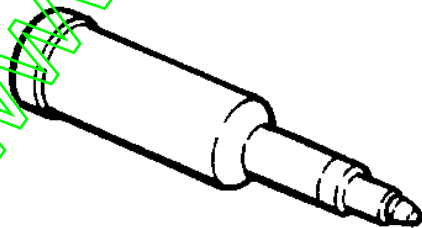
503 55 86-01 NV4



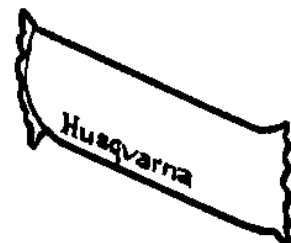
503 55 86-02 NV5



501 69 17-01



501 91 14-01

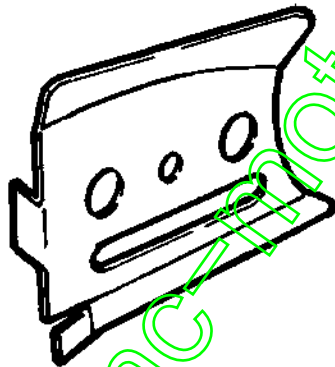


503 62 12-01

Numéro de Pièce	Description	Remarque	QTÉ Kit équipement
501 69 17-01	CLÉ MIXTE		1
501 91 14-01	REPLACE PAR		1
503 55 86-01	CLÉ	NV4	1
503 55 86-02	CLÉ	NV5	1
503 62 12-01	GRAISSE		1

[www.emc-motoculture.com](http://www.emc-motoculture.com)

**P** Levereras endast som reservdel  
Delivery as spare part only  
Nur als Ersatzteil lieferbar  
Livrabable seulement comme pièce de  
rechange  
Solo como repuesto



503 63 10-02

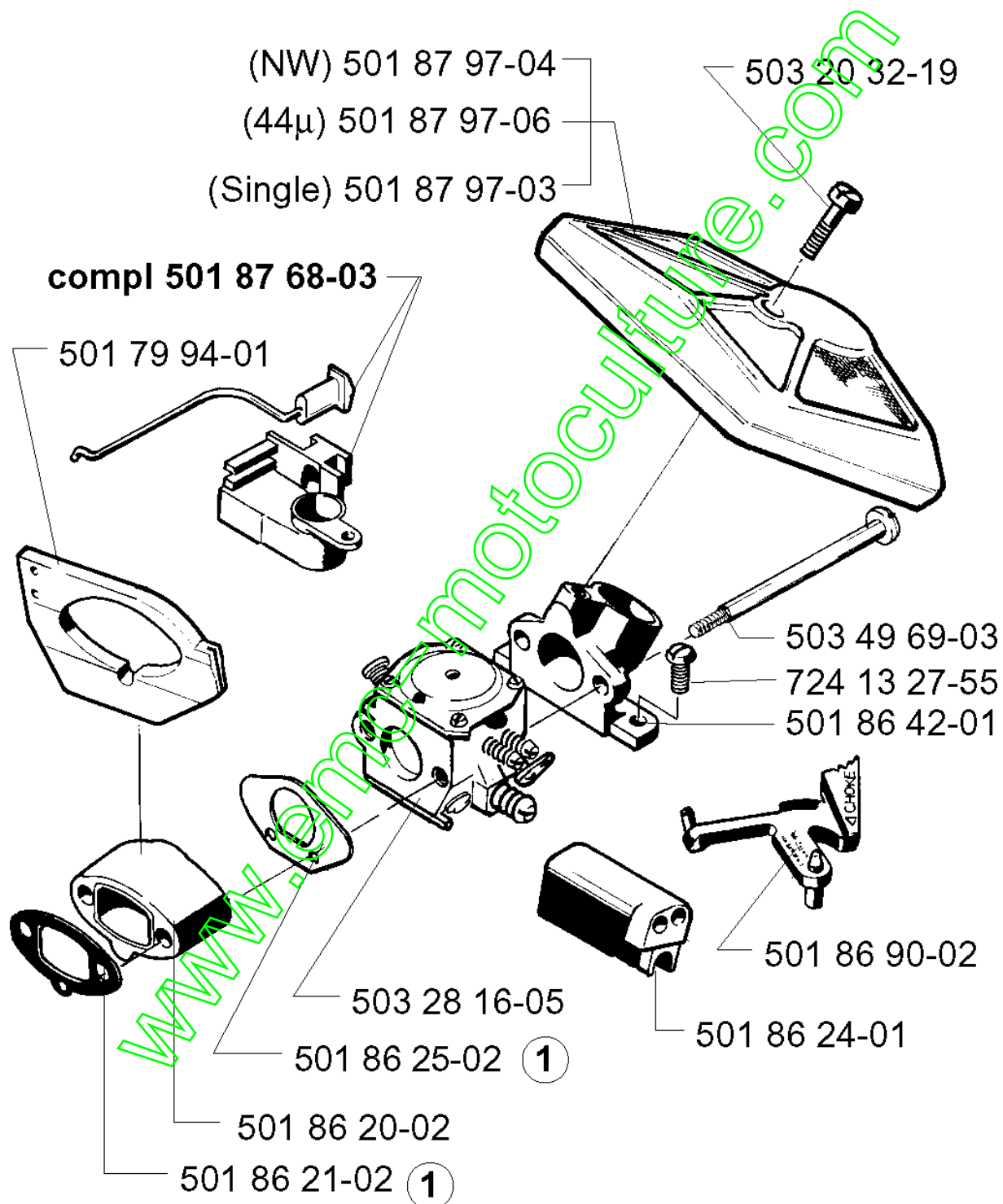


501 87 95-01

Numéro de Pièce	Description	Remarque	QTÉ Kit équipement
501 87 95-01	GRIFFE		1
503 63 10-02	PLAQUE DE GUIDAGE		1

[www.emc-motoculture.com](http://www.emc-motoculture.com)

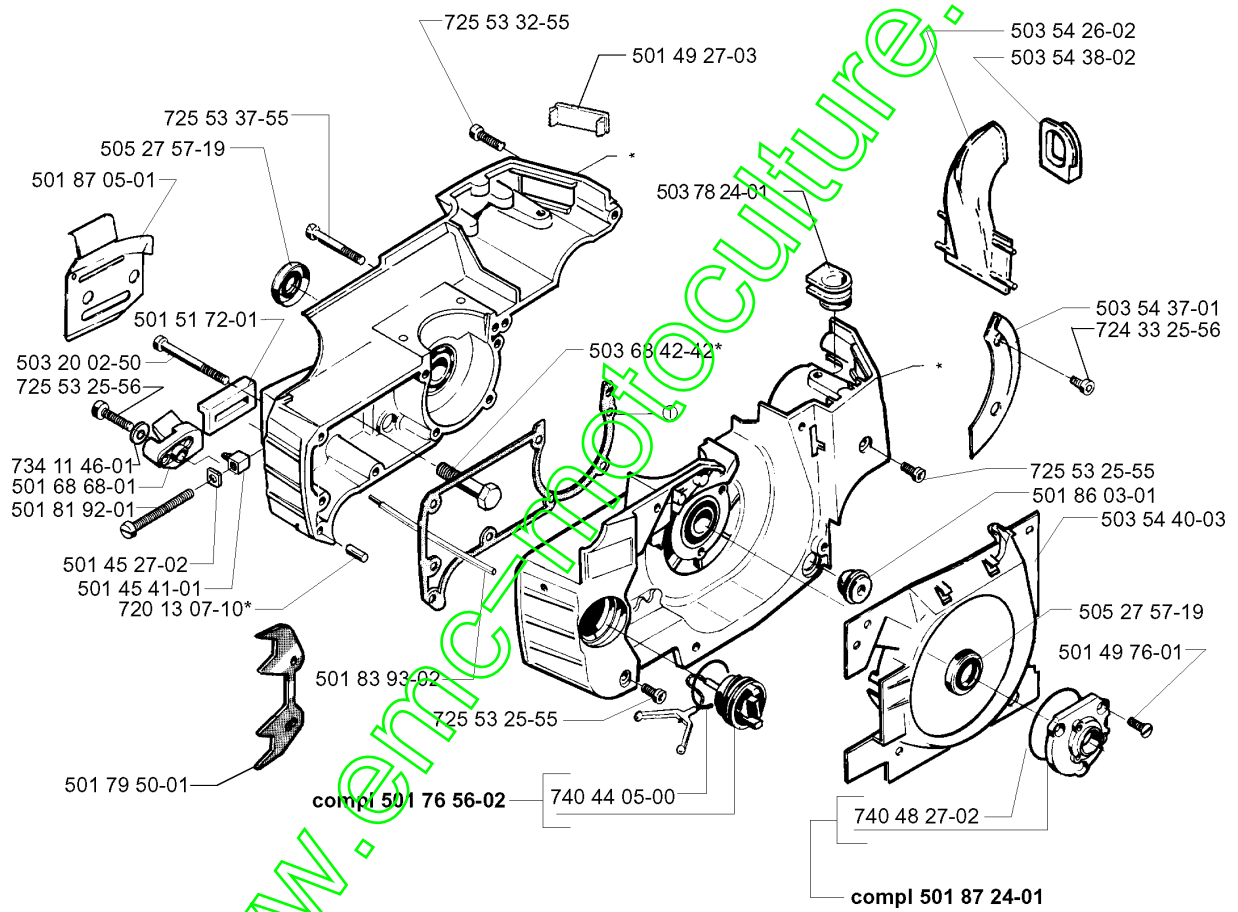
# H



Numéro de Pièce	Description	Remarque	QTÉ Kit équipement
501 79 94-01	COLLIER D'ÉTANCHÉITÉ		1
501 86 20-02	PIÈCE INTERMÉDIAIRE		1
501 86 21-02	JOINT		1
501 86 24-01	DOUILLE DE GUIDAGE		1
501 86 25-02	JOINT		1
501 86 42-01	PORTE-FILTRE À AIR		1
501 86 90-02	COMMANDE DE STARTER		1
501 87 68-03	THROTTLE WIRE ASSY		1
501 87 97-03	FILTRE A AIR COMPLET	SINGLE	1
501 87 97-04	FILTRE A AIR COMPLET	NW	1
501 87 97-06	FILTRE A AIR COMPLET		1
503 20 32-19	VIS CCRPANMO		1
503 28 16-05	CARBURATEUR		1
503 49 69-03	SCREW CARBURETTOR		1
724 13 27-55	VIS CRPANM		1

www.emc-motoculture.com

**G** \*compl 501 86 00-04





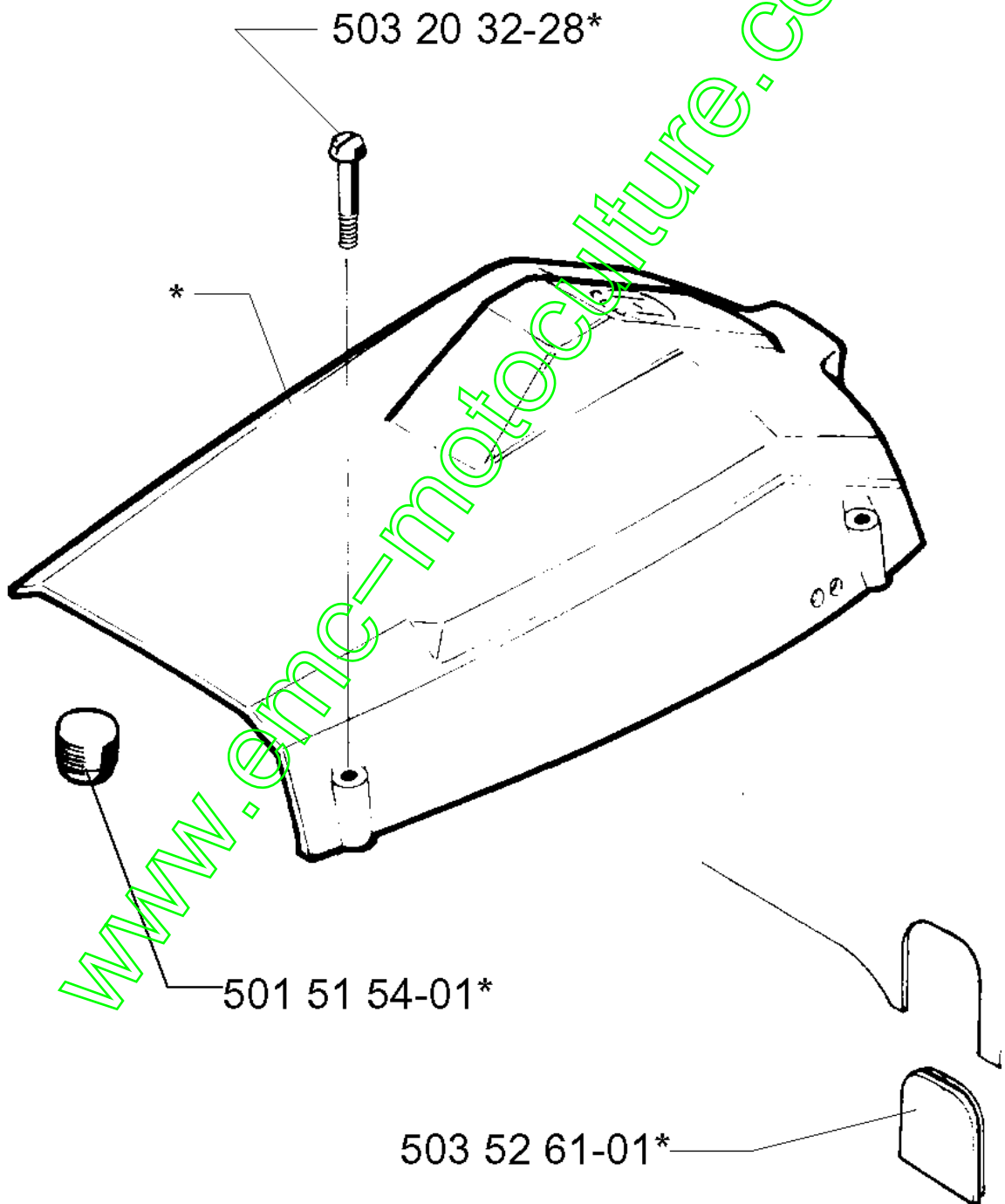
Numéro de Pièce	Description	Remarque	QTÉ Kit équipement
501 45 27-02	LOCK NUT		1
501 45 41-01	ÉCROU		1
501 49 27-03	BLIND COVER		1
501 49 76-01	VIS		1
501 51 72-01	GUIDAGE DE CHAÎNE		1
501 68 68-01	CAPTEUR DE CHAÎNE		1
501 76 56-02	BOUCHON DE RÉSERVOIR COMPLET		1
501 79 50-01	GRIFFE		1
501 81 92-01	VIS		1
501 83 93-02	OIL TANK VENT		1
501 86 00-04	CARTER MOTEUR COMPLET		1
501 86 03-01	BUTOIR		1
501 87 05-01	PLAQUE DE GUIDAGE		1
501 87 24-01	BRIDE DU GÉNÉRATEUR		1
503 20 02-50	VIS IHSCFM		1
503 54 26-02	GICLEUR		1
503 54 37-01	DÉFLECTEUR D'AIR		1
503 54 38-02	PASSAGE		1
503 54 40-03	DÉFLECTEUR D'AIR		1
503 68 42-42	GOUJON DE GUIDE		1
503 78 24-01	PASSAGE		1
505 27 57-19	BAGUE D'ETANCHEITE		1
505 27 57-19	BAGUE D'ETANCHEITE		1
720 13 07-10	GOUPILLE CYLINDRIQUE		1
724 33 25-56	VIS CRCSFM		1
725 53 25-55	VIS IHSCM		1
725 53 25-55	VIS IHSCM		1
725 53 25-56	VIS IHSCM		1
725 53 32-55	VIS		1
725 53 37-55	VIS IHSCM		1
734 11 46-01	RONDELLE		1
740 44 05-00	JOINT TORIQUE		1
740 48 27-02	JOINT TORIQUE		1

www.emc-motoculture.com

**B**

\*compl 503 65 49-01

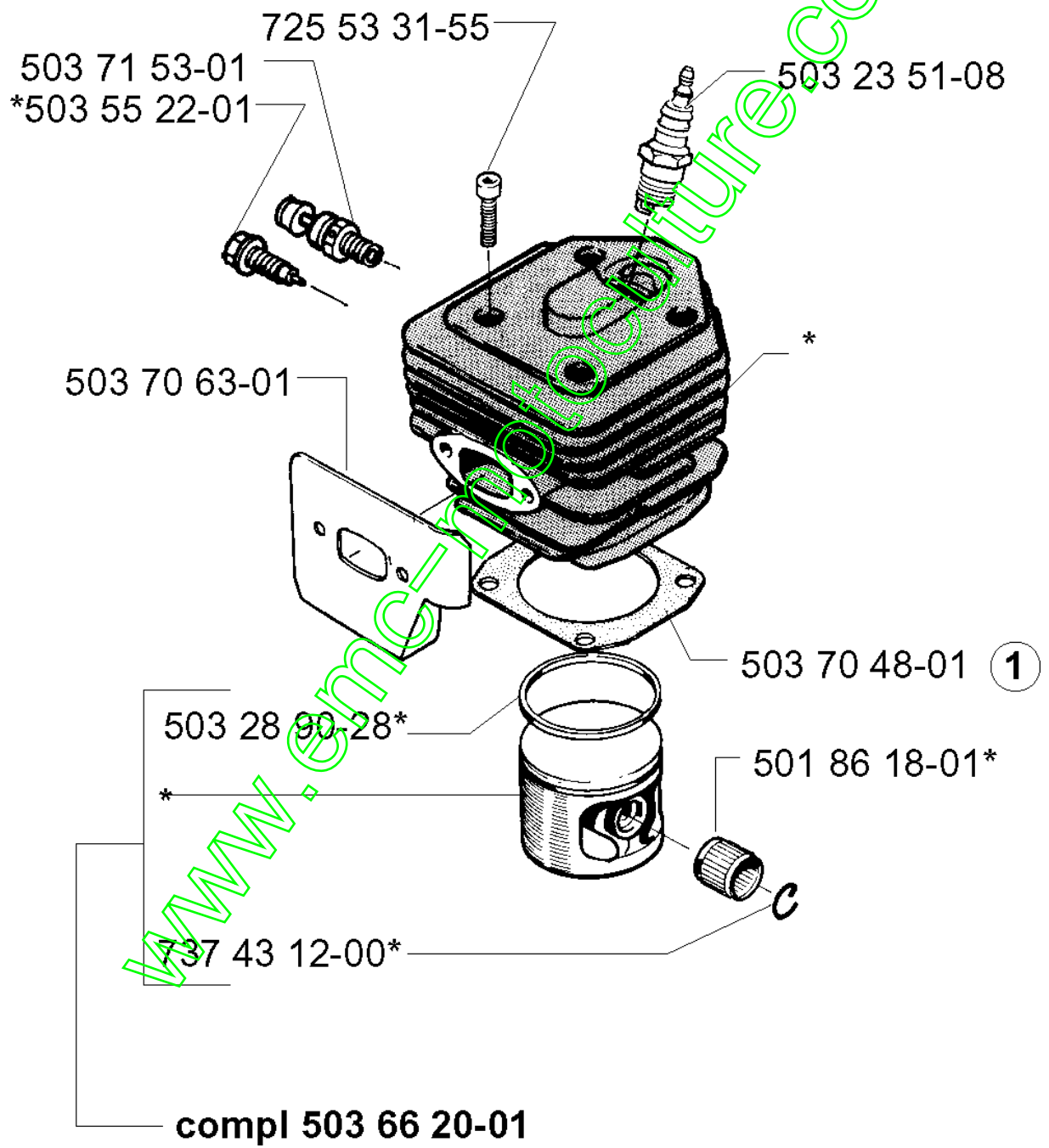
\*compl 503 65 49-02 (USA)



Numéro de Pièce	Description	Remarque	QTÉ Kit équipement
501 51 54-01	SUPPORT		1
503 20 32-28	VIS CCRPANMO		1
503 52 61-01	BOUCHON D'HIVER		1
503 65 49-01	CAPOT CYLINDRE COMPLET		1
503 65 49-02	CAPOT CYLINDRE COMPLET	USA	1

[www.emc-motoculture.com](http://www.emc-motoculture.com)

# E \*compl 503 66 08-72 DEKO

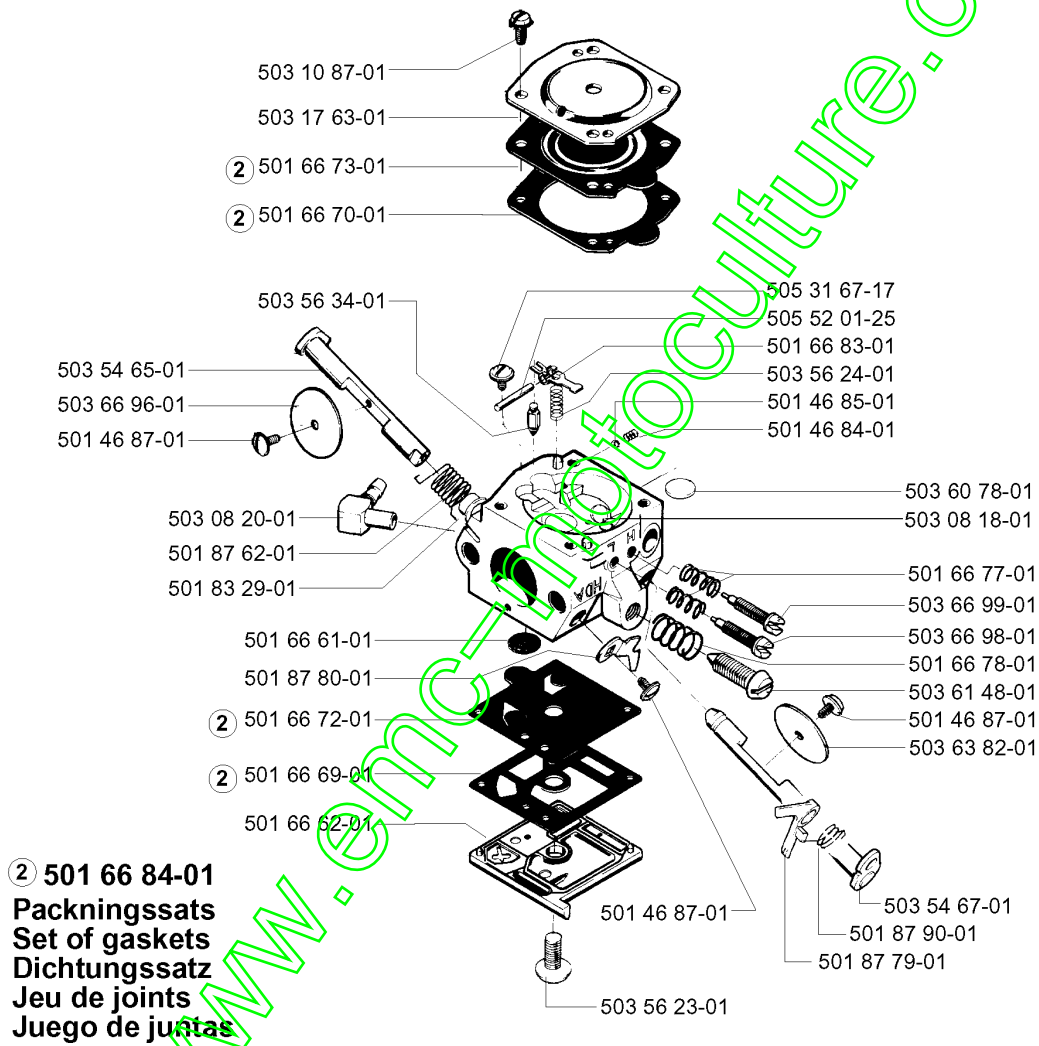


Numéro de Pièce	Description	Remarque	QTÉ Kit équipement
501 86 18-01	ROULEMENT À AIGUILLE		1
503 23 51-08	BOUGIE D'ALLUMAGE		1
503 28 90-28	SEGMENT		1
503 55 22-01	BOUCHON		1
503 66 08-72	CYLINDRE COMPLET	DEKO	1
503 66 20-01	PISTON COMPLET		1
503 70 48-01	JOINT		1
503 70 63-01	DÉFLECTEUR DE CHALEUR		1
503 71 53-01	SOUPAPE DE DECOMPRESSION		1
725 53 31-55	VIS IHSCM		1
737 43 12-00	BAGUE DE BLOCAGE		1

[www.emc-motoculture.com](http://www.emc-motoculture.com)

**M** compl 503 28 16-05

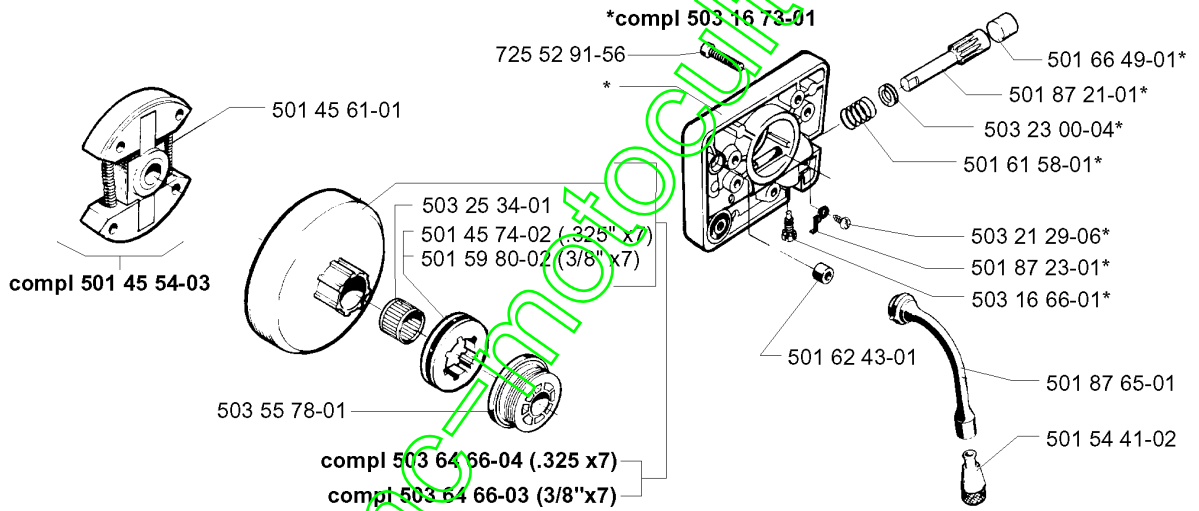
**Walbro HDA-120**



Numéro de Pièce	Description	Remarque	QTÉ Kit équipement
501 46 84-01	RESSORT		1
501 46 85-01	ROTULE		1
501 46 87-01	VIS		1
501 46 87-01	VIS		1
501 46 87-01	VIS		1
501 66 61-01	ECRAN		1
501 66 62-01	CARTER		1
501 66 69-01	JOINT	501 66 84-01 SET OF GASKETS	1
501 66 70-01	JOINT	501 66 84-01 SET OF GASKETS	1
501 66 72-01	MEMBRANE	501 66 84-01 SET OF GASKETS	1
501 66 73-01	DIAPH-ASS'Y METERING	501 66 84-01 SET OF GASKETS	1
501 66 77-01	RESSORT		1
501 66 78-01	RESSORT		1
501 66 83-01	LEVER-METERING		1
501 83 29-01	BUSHING		1
501 87 62-01	RESSORT		1
501 87 79-01	LEVER-FAST IDLE		1
501 87 80-01	STOP-THROTTLE		1
501 87 90-01	RESSORT		1
503 08 18-01	BOUCHON		1
503 08 20-01	RACCORD		1
503 10 87-01	VIS		1
503 17 63-01	CARTER		1
503 28 16-05	CARBURATEUR		1
503 54 65-01	SHAFT ASS THROTTLE		1
503 54 67-01	SHAFT ASS CHOKE		1
503 56 23-01	VIS		1
503 56 24-01	RESSORT		1
503 56 34-01	ENTRÉE		1
503 60 78-01	BOUCHON		1
503 61 48-01	VIS		1
503 63 82-01	VALVE CHOKE		1
503 66 96-01	VALVE THROTTLE		1
503 66 98-01	NEEDLE IDLE SPEED		1
503 66 99-01	POINTEAU DE HAUT RÉGIME		1
505 31 67-17	VIS		1
505 52 01-25	PIN-METERING LEVER		1

www.emc-motoculture.com

D

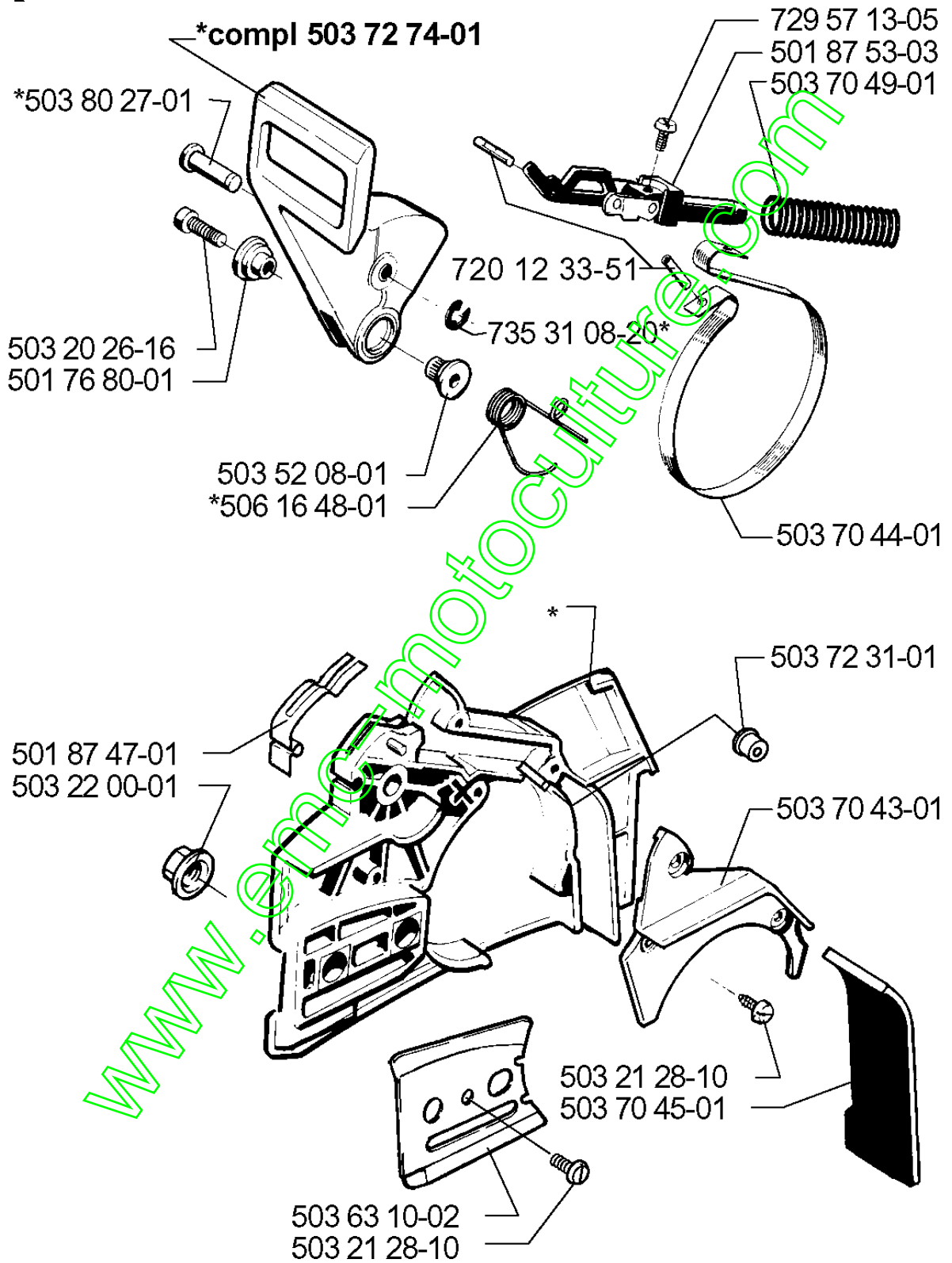




Numéro de Pièce	Description	Remarque	QTÉ Kit équipement
501 45 54-03	EMBRAYAGE COMPLET		1
501 45 61-01	RESSORT D'EMBRAYAGE		1
501 45 74-02	JANTE	.325 X7	1
501 54 41-02	FILTRE A HUILE		1
501 59 80-02	JANTE	3/8 X7	1
501 61 58-01	RESSORT		1
501 62 43-01	BAGUE D'ETANCHEITE		1
501 66 49-01	TÄTNINGSPROPP		1
501 87 21-01	PISTON DE POMPE		1
501 87 23-01	RESSORT DE BLOCAGE		1
501 87 65-01	TUYAU D'HUILE		1
503 16 66-01	PIN SCREW		1
503 16 73-01	POMPE A HUILE COMPLÈTE		1
503 21 29-06	VIS CCRPANT		1
503 23 00-04	RONDELLE		1
503 25 34-01	ROULEMENT À AIGUILLE		1
503 55 78-01	PIGNON DE POMPE		1
503 64 66-03	TAMBOUR D'EMBRAYAGE	3/8 X7	1
503 64 66-04	TAMBOUR D'EMBRAYAGE	.325 X7	1
725 52 91-56	VIS IHSCM		1

www.emc-motoculture.com

# A compl 503 74 70-72

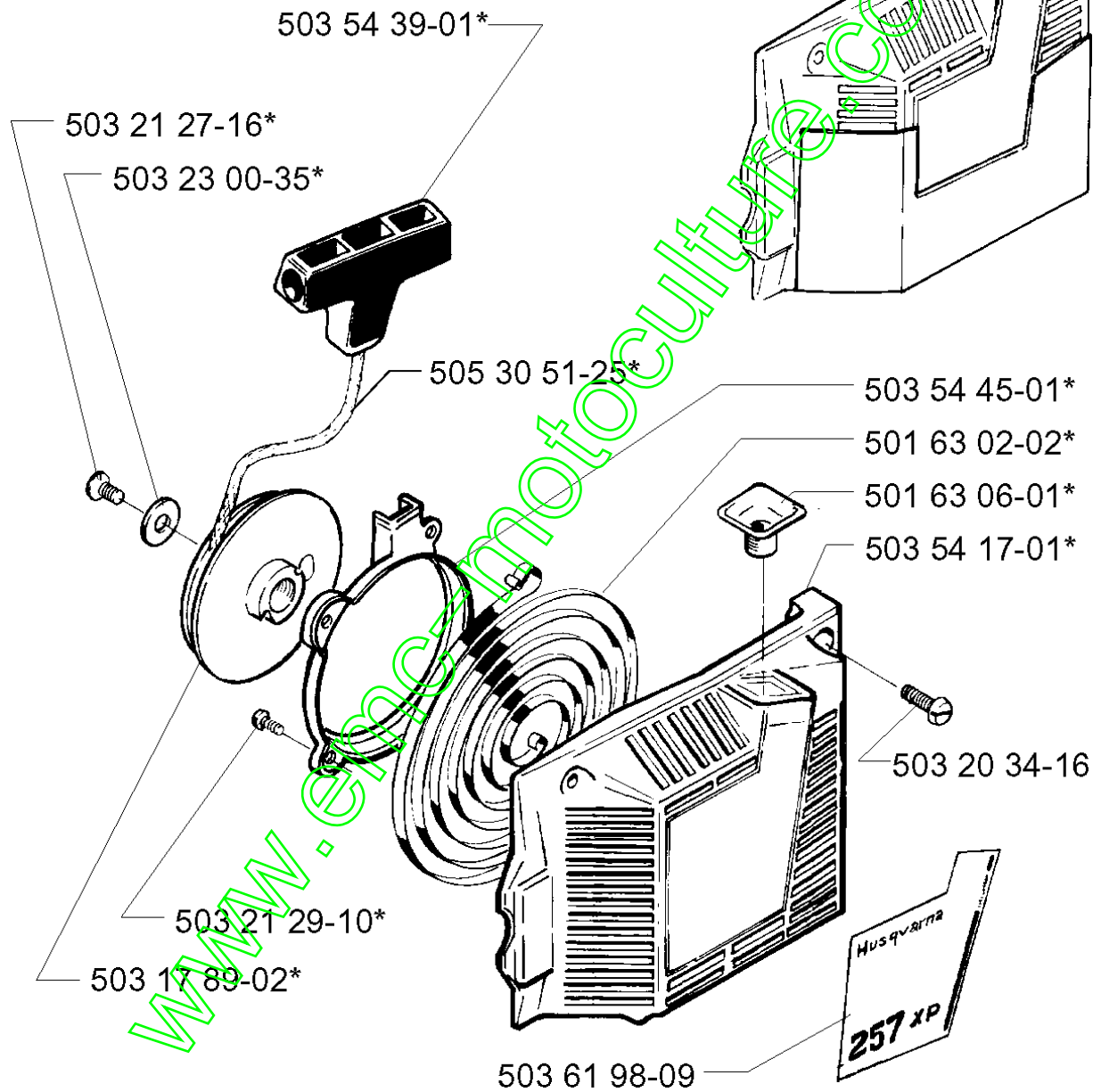


Numéro de Pièce	Description	Remarque	QTÉ Kit équipement
501 76 80-01	PIVOT		1
501 87 47-01	RESSORT		1
501 87 53-03	GENOUILLÈRE		1
503 20 26-16	VIS IHSCM		1
503 21 28-10	VIS CCRPANT		1
503 21 28-10	VIS CCRPANT		1
503 22 00-01	ECROU HEXAGONAL		1
503 52 08-01	PIVOT		1
503 63 10-02	PLAQUE DE GUIDAGE		1
503 70 43-01	ENJOLIVEUR		1
503 70 44-01	BANDE DE FREIN COMPLÈTE		1
503 70 45-01	PROTECTEUR		1
503 70 49-01	RESSORT DE FREIN		1
503 72 31-01	BUSHING		1
503 72 74-01	PROTECTION CONTRE LES REBONDS COMPLÈTE		1
503 74 70-72	CARTER D'EMBRAYAGE		1
503 80 27-01	GOUPILLE		1
506 16 48-01	RESSORT DE POSITION		1
720 12 33-51	GOUPILLE CYLINDRIQUE		1
729 57 13-05	VIS CRPANT		1
735 31 08-20	CIRCLIP		1

www.emc-motoculture.com

**L** \*compl 503 54 16-01

**Winter**  
503 52 77-01



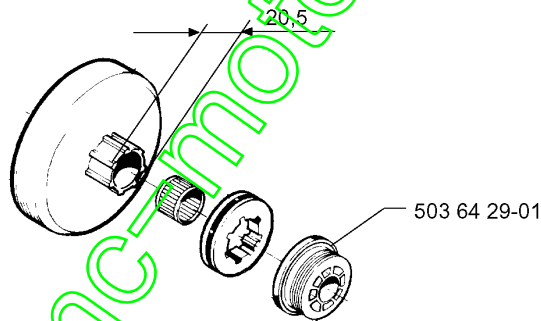
Numéro de Pièce	Description	Remarque	QTÉ Kit équipement
501 63 02-02	RESSORT DE RAPPEL		1
501 63 06-01	DOUILLE		1
503 17 89-02	POULIE DE LANCEUR COMPLÈTE		1
503 20 34-16	VIS CCRPANMO		1
503 21 27-16	VIS CRPANT		1
503 21 29-10	VIS CCRPANT		1
503 23 00-35	RONDELLE		1
503 52 77-01	PROTECTION D'HIVER COMPLÈTE	WINTER	1
503 54 16-01	LANCEUR		1
503 54 17-01	LANCEUR		1
503 54 39-01	POIGNÉE DE DÉMARRAGE		1
503 54 45-01	ANNEAU DE PROTECTION		1
503 61 98-09	DECAL		1
505 30 51-25	STARTER CORD		1

[www.emc-motoculture.com](http://www.emc-motoculture.com)

Q



≥ = Up to  
Bis  
A Tot  
A  
T.o.m.



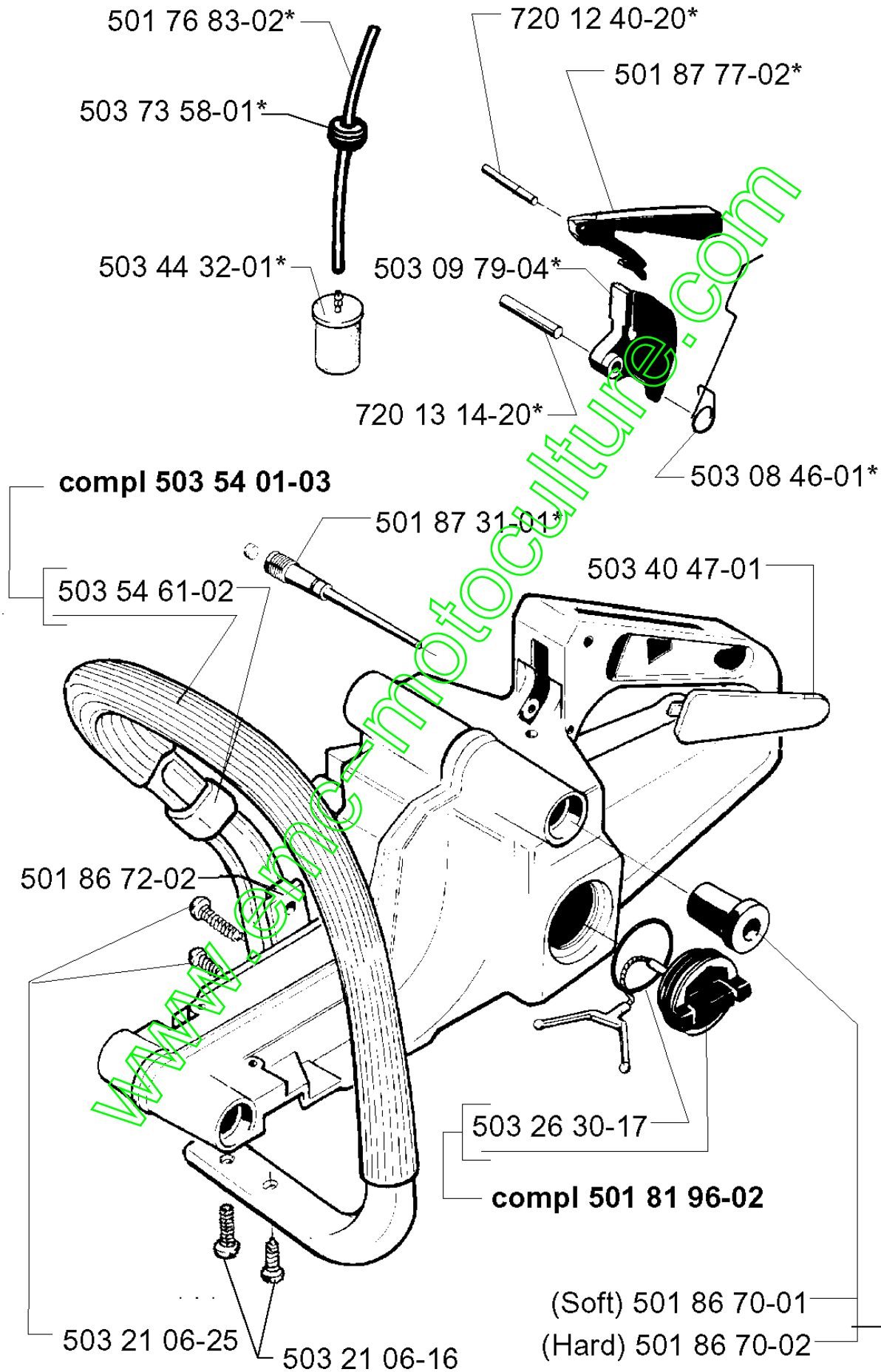
Serial no. ≥ 4480712  
(1994)

www.emc-motoculture.com

Numéro de Pièce	Description	Remarque	QTÉ Kit équipement
503 64 29-01	PIGNON DE POMPE	SERIAL NO. GREATER THAN OR EQUAL TO 4480712 (1994)	1

[www.emc-motoculture.com](http://www.emc-motoculture.com)

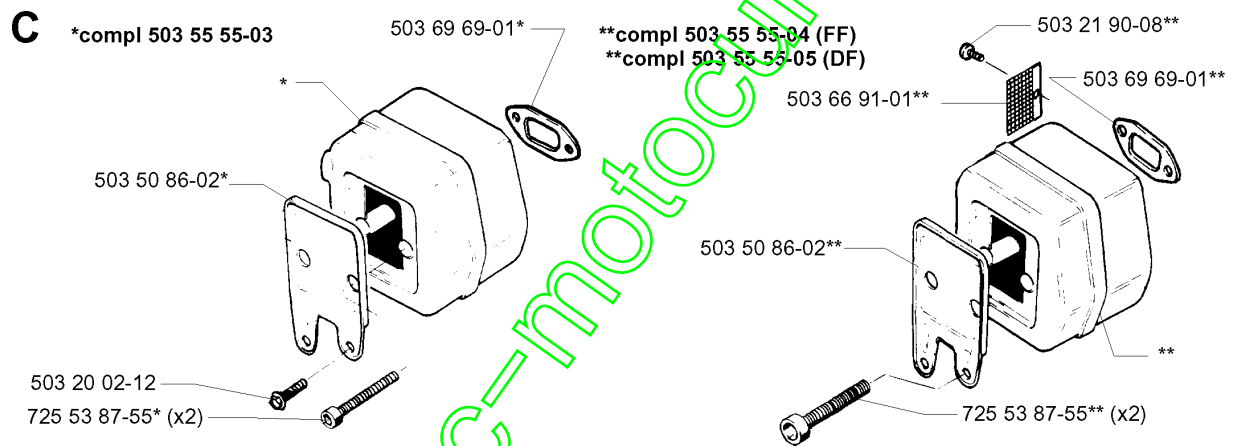
**J** \*compl 501 76 13-10





Numéro de Pièce	Description	Remarque	QTÉ Kit équipement
501 76 13-10	RÉSERVOIR À ESSENCE		1
501 76 83-02	DURITE D'ESSENCE		1
501 81 96-02	BOUCHON DE RÉSERVOIR COMPLET		1
501 86 70-01	AMORTISSEUR	SOFT	1
501 86 70-02	AMORTISSEUR	HARD	1
501 86 72-02	PIECE D'ESPACEMENT		1
501 87 31-01	PURGE DU RÉSERVOIR		1
501 87 77-02	GÂCHETTE DE SÉCURITÉ		1
503 08 46-01	RESSORT DE RAPPEL		1
503 09 79-04	LEVIER D'ACCÉLÉRATION		1
503 21 06-16	VIS IH SCT		1
503 21 06-25	VIS IH S CFT		1
503 26 30-17	JOINT TORIQUE		1
503 40 47-01	INSERT DE POIGNÉE		1
503 44 32-01	FILTRE		1
503 54 01-03	POIGNÉE AVANT		1
503 54 61-02	SUPPORTS LATÉRAUX		1
503 73 58-01	BUSHING		1
720 12 40-20	GOUPILLE CYLINDRIQUE		1
720 13 14-20	GOUPILLE CYLINDRIQUE		1

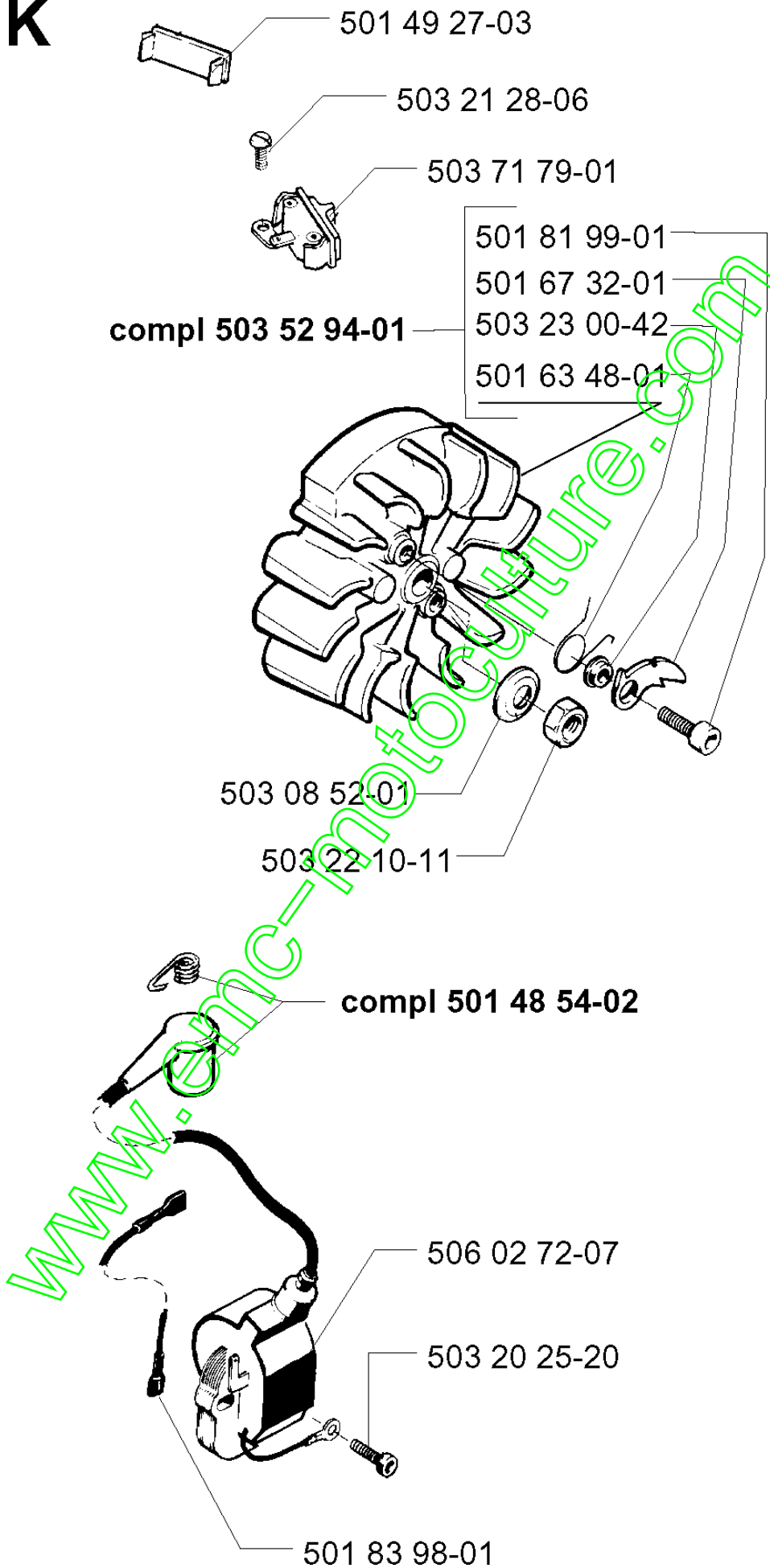
www.emc-motoculture.com



Numéro de Pièce	Description	Remarque	QTÉ Kit équipement
503 20 02-12	VIS IHSCFM		1
503 21 90-08	SCREW CCRPANM		1
503 50 86-02	BASEPLATE		1
503 50 86-02	BASEPLATE		1
503 55 55-03	SILENCIEUX		1
503 55 55-04	SILENCIEUX	FF	1
503 55 55-05	SILENCIEUX	DF	1
503 66 91-01	ECRAN PARE-ETINCELLES		1
503 69 69-01	RONDELLE DE BRIDE		1
503 69 69-01	RONDELLE DE BRIDE		1
725 53 87-55	VIS		2
725 53 87-55	VIS		2

[www.emc-motoculture.com](http://www.emc-motoculture.com)

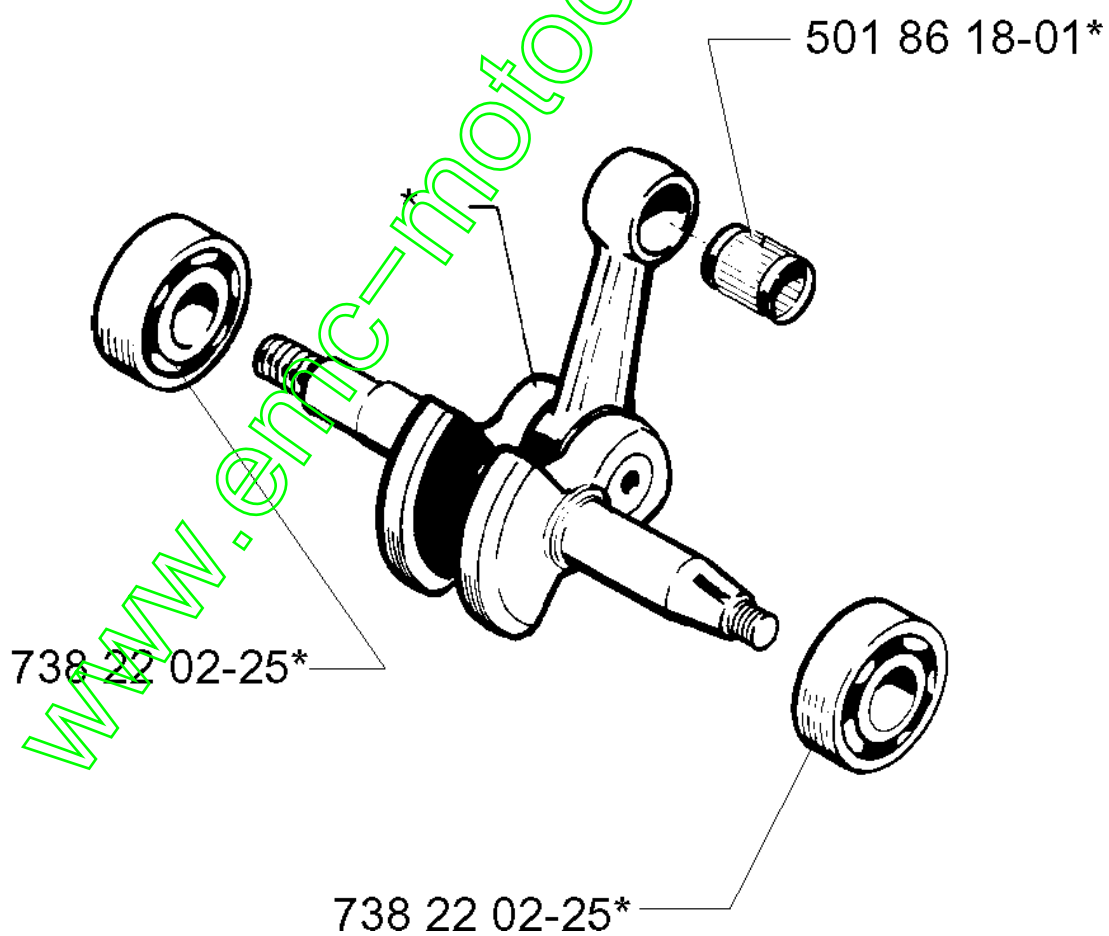
**K**



Numéro de Pièce	Description	Remarque	QTÉ Kit équipement
501 48 54-02	CAPUCHON DE BOUGIE		1
501 49 27-03	BLIND COVER		1
501 63 48-01	RESSORT		1
501 67 32-01	CLIQUET D'ENTRAÎNEMENT		1
501 81 99-01	VIS		1
501 83 98-01	CÂBLE		1
503 08 52-01	RONDELLE		1
503 20 25-20	VIS IHSCM		1
503 21 28-06	VIS CCRPANT		1
503 22 10-11	ECROU HEXAGONAL		1
503 23 00-42	RONDELLE		1
503 52 94-01	VOLANT COMPLET		1
503 71 79-01	BOUTON D'ARRÊT		1
506 02 72-07	BLOC ÉLECTRONIQUE		1

[www.emc-motoculture.com](http://www.emc-motoculture.com)

**F** \*compl 506 18 19-72



Numéro de Pièce	Description	Remarque	QTÉ Kit équipement
501 86 18-01	ROULEMENT À AIGUILLE		1
506 18 19-72	VILEBREQUIN COMPLET		1
738 22 02-25	ROULEMENT À BILLES		1
738 22 02-25	ROULEMENT À BILLES		1

[www.emc-motoculture.com](http://www.emc-motoculture.com)