



SPARE PARTS LIST

CHAIN SAWS

371 XP, 1999-05

www.emc-motoculture.com

Q Accessories
Zubehöre
Accessories
Accessorios
Tillbehör

503 98 74-01

537 03 60-03

*compl 503 55 85-01

*503 55 86-01 NV4

*503 55 86-02 NV5

*501 91 14-01

*503 62 12-01

*501 69 17-01

WINTER compl 503 96 90-01

503 21 27-16

362 EPA -537 03 61-21
 371 EPA -537 03 61-08

537 03 44-01

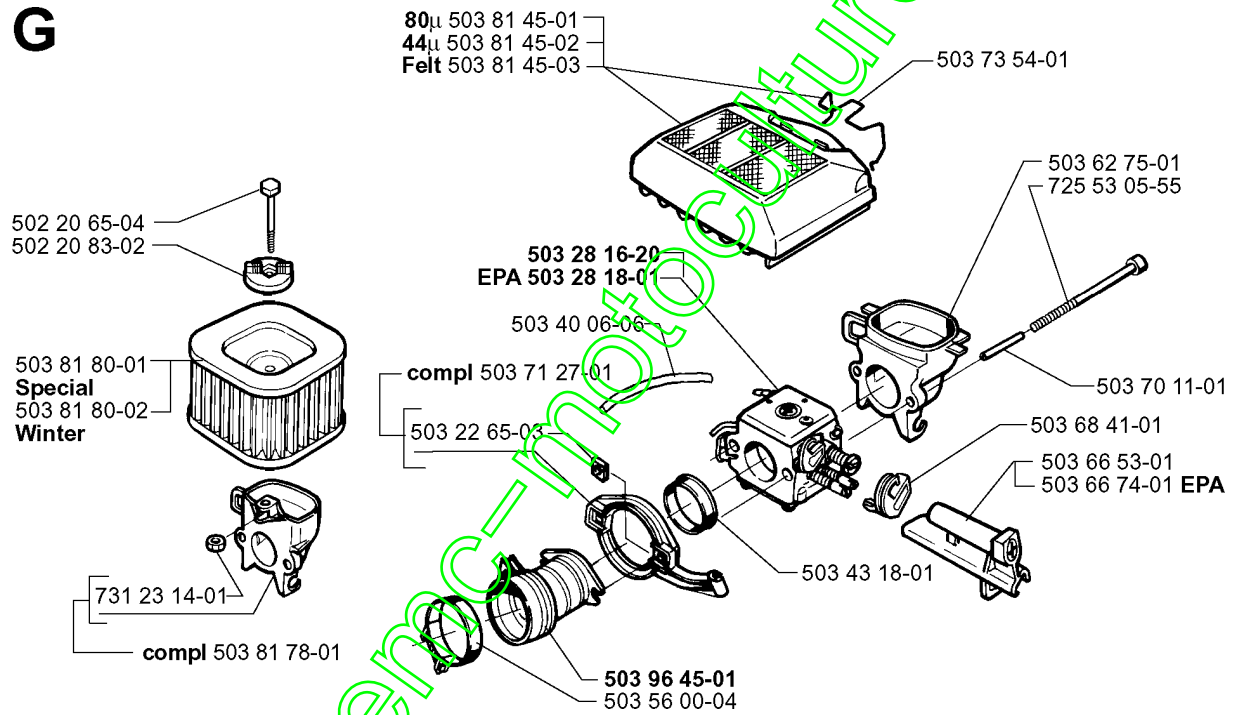
IMPORTANT ENGINE INFORMATION
 HUSQVARNA SWEDEN EM
 THIS ENGINE CONFORMS TO U.S. EPA PM1
 EMISSION REGULATION FOR SMALL
 NONROAD ENGINES. REFER TO OPERATOR'S
 MANUAL FOR MAINTENANCE
 SPECIFICATIONS AND ADJUSTMENTS.

UL LISTED 5411 LISTED IN ACCORDANCE WITH AMERICAN
 NATIONAL STANDARD SAFETY SPECIFICATIONS FOR
 GASOLINE POWERED CHAIN SAW/LANDS BY 77 15311.

| Numéro de Pièce | Description | Remarque | QTÉ Kit équipement |
|-----------------|-------------|----------|--------------------|
| 501 69 17-01 | CLÉ MIXTE | | 1 |
| 501 91 14-01 | REPLACE PAR | | 1 |
| 503 21 27-16 | VIS CRPANT | | 1 |
| 503 55 85-01 | OUTIL | | 1 |
| 503 55 86-01 | CLÉ | NV4 | 1 |
| 503 55 86-02 | CLÉ | NV5 | 1 |
| 503 62 12-01 | GRAISSE | | 1 |
| 503 96 90-01 | KIT | WINTER | 1 |
| 503 98 74-01 | AUTOCOLLANT | | 1 |
| 537 03 44-01 | AUTOCOLLANT | | 1 |
| 537 03 60-03 | AUTOCOLLANT | | 1 |
| 537 03 61-08 | AUTOCOLLANT | 371 EPA | 1 |
| 537 03 61-21 | AUTOCOLLANT | 362 EPA | 1 |

www.emc-motoculture.com

G

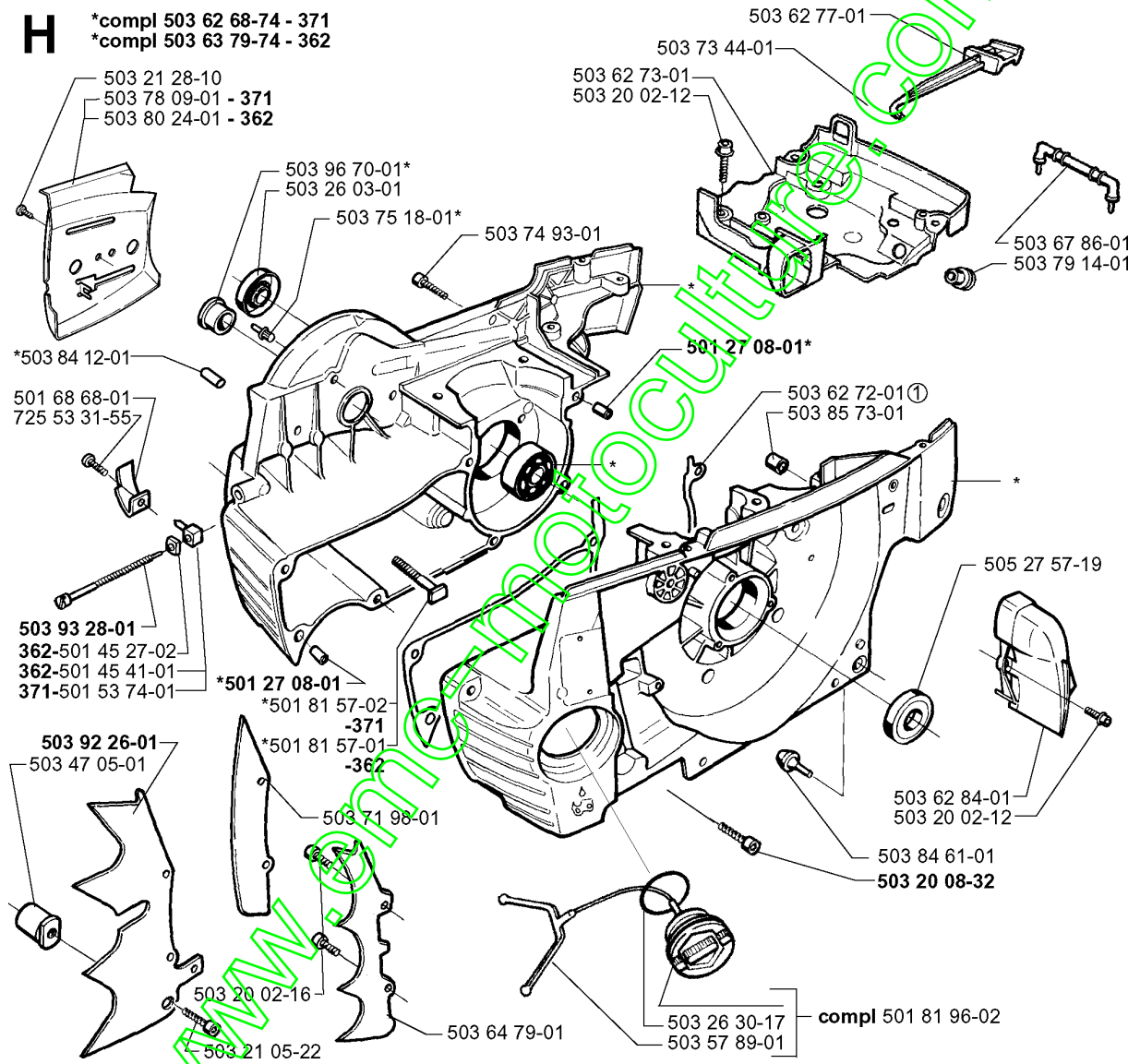


| Numéro de Pièce | Description | Remarque | QTÉ Kit équipement |
|-----------------|----------------------|----------|--------------------|
| 502 20 65-04 | VIS EHHM | | 1 |
| 502 20 83-02 | BOUTON | | 1 |
| 503 22 65-03 | ÉCROU CARRÉ | | 1 |
| 503 28 16-20 | CARBURATEUR | | 1 |
| 503 28 18-01 | CARBURATEUR | EPA | 1 |
| 503 40 06-06 | TUYAU D'IMPULSIONS | | 1 |
| 503 43 18-01 | DOUILLE DE SUPPORT | | 1 |
| 503 56 00-04 | AGRAFE DE TUYAU | | 1 |
| 503 62 75-01 | SUPPORT DE FILTRE | | 1 |
| 503 66 53-01 | DOUILLE DE GUIDAGE | | 1 |
| 503 66 74-01 | DOUILLE DE GUIDAGE | EPA | 1 |
| 503 68 41-01 | LEVIER | | 1 |
| 503 70 11-01 | TUBE | | 1 |
| 503 71 27-01 | BRIDE | | 1 |
| 503 73 54-01 | COUVERCLE | | 1 |
| 503 81 45-01 | FILTRE A AIR COMPLET | | 1 |
| 503 81 45-02 | FILTRE A AIR COMPLET | | 1 |
| 503 81 45-03 | FILTRE A AIR COMPLET | FELT | 1 |
| 503 81 78-01 | SUPPORT DE FILTRE | | 1 |
| 503 81 80-01 | FILTRE À AIR | SPECIAL | 1 |
| 503 81 80-02 | FILTRE À AIR | WINTER | 1 |
| 503 96 45-01 | TUYAU D'ASPIRATION | | 1 |
| 725 53 05-55 | VIS IHSCM | | 1 |
| 731 23 14-01 | ECROU HEXAGONAL | | 1 |

www.emc-motoculture.com

H

*compl 503 62 68-74 - 371
*compl 503 63 79-74 - 362

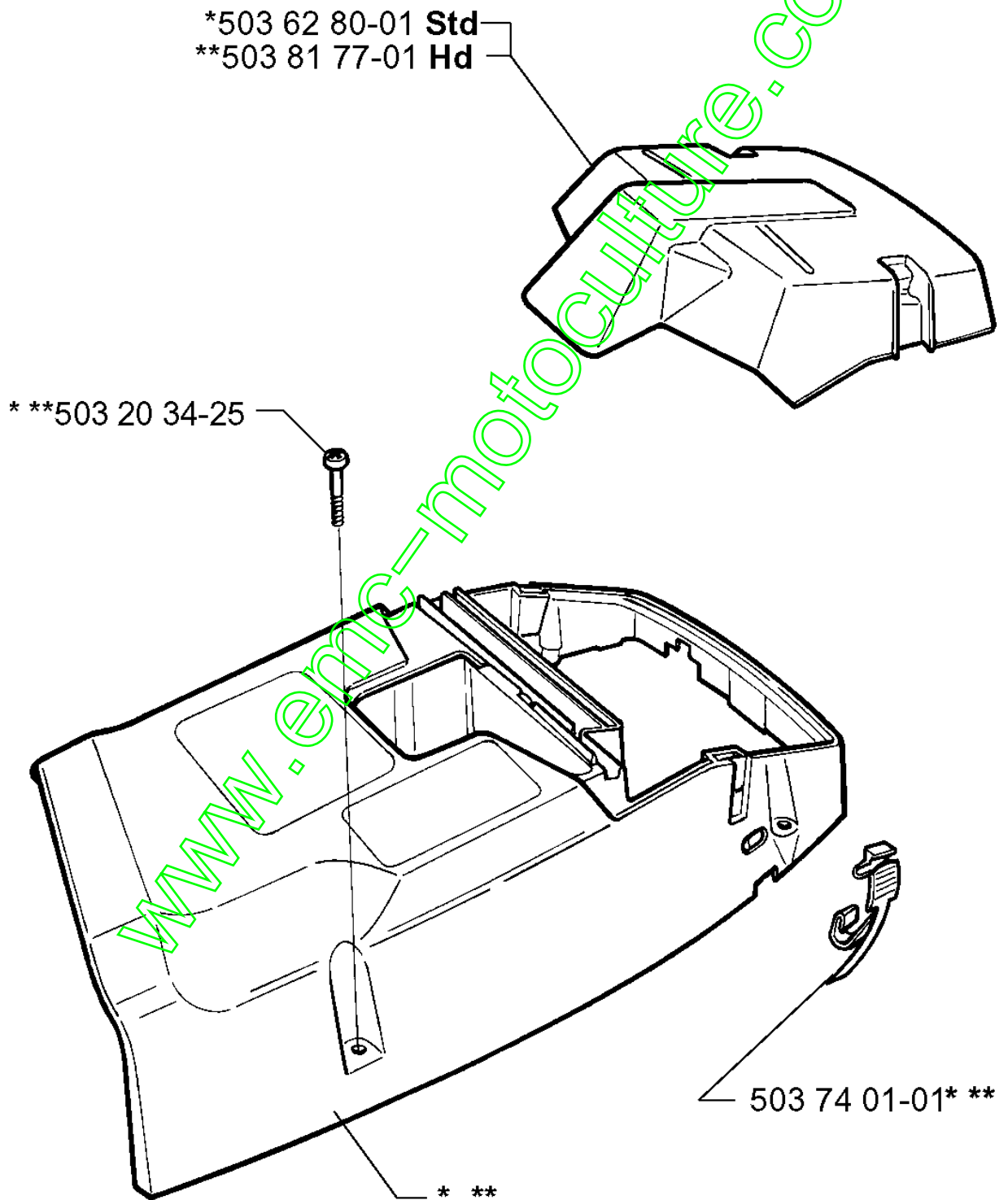


| Numéro de Pièce | Description | Remarque | QTÉ Kit équipement |
|-----------------|------------------------------|----------|--------------------|
| 501 27 08-01 | DOUILLE DE GUIDAGE | | 1 |
| 501 27 08-01 | DOUILLE DE GUIDAGE | | 1 |
| 501 45 27-02 | LOCK NUT | 362 | 1 |
| 501 45 41-01 | ÉCROU | 362 | 1 |
| 501 53 74-01 | CLIQUET D'ENTRAÎNEMENT | 371 | 1 |
| 501 68 68-01 | CAPTEUR DE CHAÎNE | | 1 |
| 501 81 57-01 | GOUJON DE GUIDE | 362 | 1 |
| 501 81 57-02 | GOUJON DE GUIDE | 371 | 1 |
| 501 81 96-02 | BOUCHON DE RÉSERVOIR COMPLET | | 1 |
| 503 20 02-12 | VIS IHSCFM | | 1 |
| 503 20 02-12 | VIS IHSCFM | | 1 |
| 503 20 02-16 | VIS IHSCFM | | 1 |
| 503 20 08-32 | VIS IHSCM | | 1 |
| 503 21 05-22 | VIS IHST | | 1 |
| 503 21 28-10 | VIS CCRPANT | | 1 |
| 503 26 03-01 | BAGUE D'ETANCHEITE | | 1 |
| 503 26 30-17 | JOINT TORIQUE | | 1 |
| 503 47 05-01 | CAPTEUR DE CHAÎNE | | 1 |
| 503 57 89-01 | HOLDER | | 1 |
| 503 62 68-74 | CARTER MOTEUR COMPLET | 371 | 1 |
| 503 62 72-01 | JOINT | | 1 |
| 503 62 73-01 | CARBURATEUR | | 1 |
| 503 62 77-01 | COMMANDE DE STARTER | | 1 |
| 503 62 84-01 | GICLEUR | | 1 |
| 503 63 79-74 | CARTER MOTEUR COMPLET | 362 | 1 |
| 503 64 79-01 | INDRE BARKSTØD | | 1 |
| 503 67 86-01 | PIECE D'ESPACEMENT | | 1 |
| 503 71 98-01 | CAPOT PROTECTION CARTER | | 1 |
| 503 73 44-01 | PASSAGE | | 1 |
| 503 74 93-01 | VIS | | 1 |
| 503 75 18-01 | GOUPILLE ARTICULATION | | 1 |
| 503 78 09-01 | PLAQUE DE GUIDAGE | 371 | 1 |
| 503 79 14-01 | PASSAGE | | 1 |
| 503 80 24-01 | PLAQUE DE GUIDAGE | 362 | 1 |
| 503 84 12-01 | SOUPAPE | | 1 |
| 503 84 61-01 | BUTOIR | | 1 |
| 503 85 73-01 | CARTER | | 1 |
| 503 92 26-01 | GRIFFE | | 1 |
| 503 93 28-01 | VIS | | 1 |
| 503 96 70-01 | DOUILLE | | 1 |
| 505 27 57-19 | BAGUE D'ETANCHEITE | | 1 |
| 725 53 31-55 | VIS IHSCM | | 1 |

www.emc-motoculture.com

C

***compl 503 62 78-02 Std**
****compl 503 62 78-04 Hd**

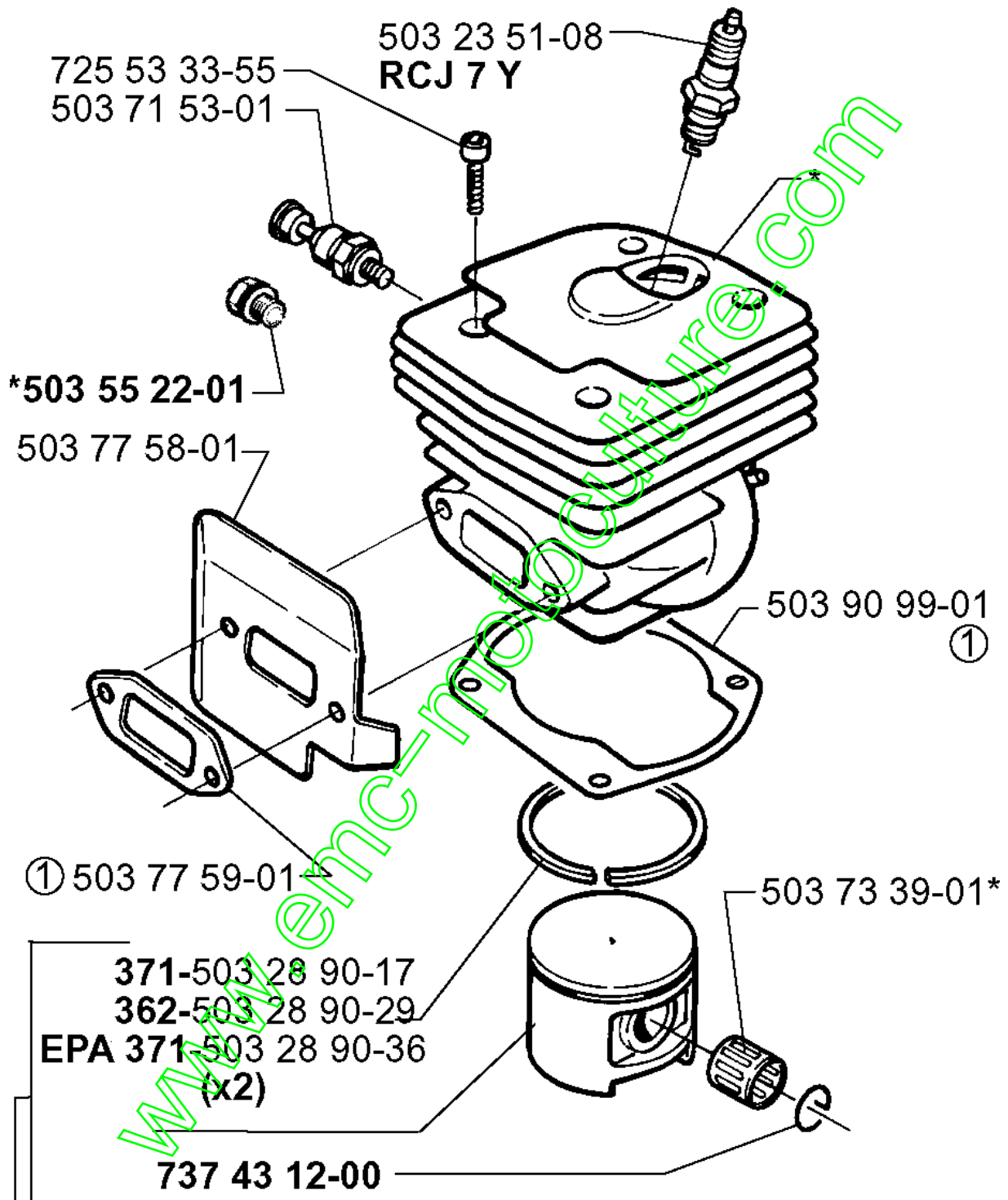


| Numéro de Pièce | Description | Remarque | QTÉ Kit équipement |
|-----------------|------------------------|----------|--------------------|
| 503 20 34-25 | VIS CCRPANMO | | 1 |
| 503 62 78-02 | CAPOT CYLINDRE COMPLET | STD | 1 |
| 503 62 78-04 | CAPOT CYLINDRE COMPLET | HD | 1 |
| 503 62 80-01 | COUVERCLE DE FILTRE | STD | 1 |
| 503 74 01-01 | AGRAFE | | 1 |
| 503 81 77-01 | COUVERCLE DE FILTRE | HD | 1 |

www.emc-motoculture.com

D

- *compl 503 62 64-72 - 371
- *compl 503 96 52-71 - 362
- *compl 503 93 93-71 - 371 EPA



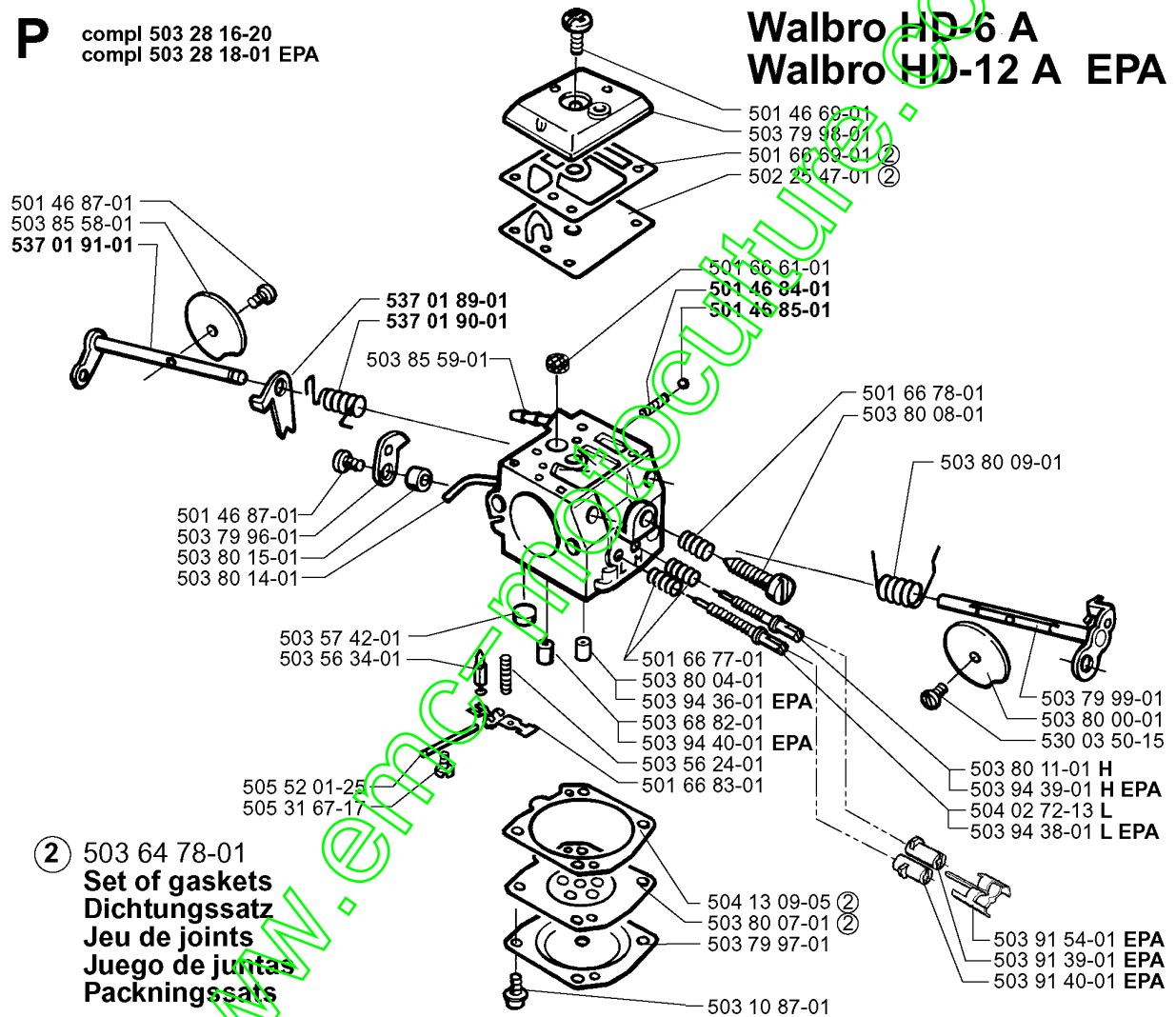
- *compl 503 69 12-71 - 371
- *compl 503 69 14-71 - 362
- *compl 503 93 92-71 - 371 EPA

| Numéro de Pièce | Description | Remarque | QTÉ Kit équipement |
|-----------------|--------------------------|----------|--------------------|
| 503 23 51-08 | BOUGIE D'ALLUMAGE | RCJ 7 Y | 1 |
| 503 28 90-17 | SEGMENT | 371 | 1 |
| 503 28 90-29 | SEGMENT | 362 | 1 |
| 503 28 90-36 | SEGMENT | EPA 371 | 2 |
| 503 55 22-01 | BOUCHON | | 1 |
| 503 62 64-72 | CYLINDRE COMPLET | 371 | 1 |
| 503 69 12-71 | PISTON COMPLET | 371 | 1 |
| 503 69 14-71 | PISTON COMPLET | 362 | 1 |
| 503 71 53-01 | SOUPAPE DE DECOMPRESSION | | 1 |
| 503 73 39-01 | ROULEMENT | | 1 |
| 503 77 58-01 | DÉFLECTEUR DE CHALEUR | | 1 |
| 503 77 59-01 | JOINT | | 1 |
| 503 90 99-01 | JOINT | | 1 |
| 503 93 92-71 | PISTON COMPLET | 371 EPA | 1 |
| 503 93 93-71 | CYLINDRE COMPLET | 371 EPA | 1 |
| 503 96 52-71 | CYLINDRE COMPLET | 362 | 1 |
| 725 53 33-55 | VIS IHSCM | | 1 |
| 737 43 12-00 | BAGUE DE BLOCAGE | | 1 |

www.emc-motoculture.com

P compl 503 28 16-20
compl 503 28 18-01 EPA

Walbro HD-6 A
Walbro HD-12 A EPA

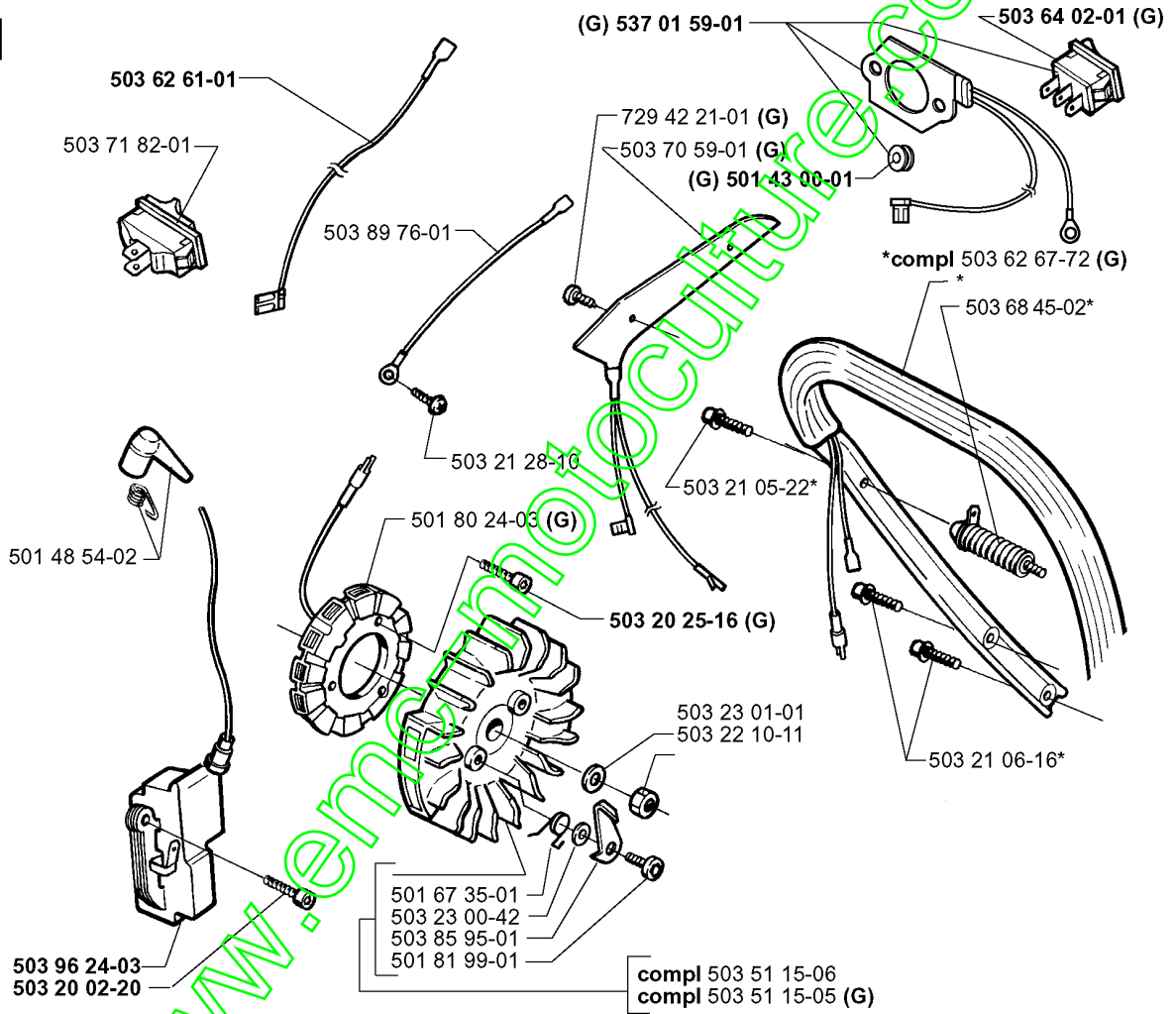


DETAIL DU CARBURATEUR

371 XP, 1999-05

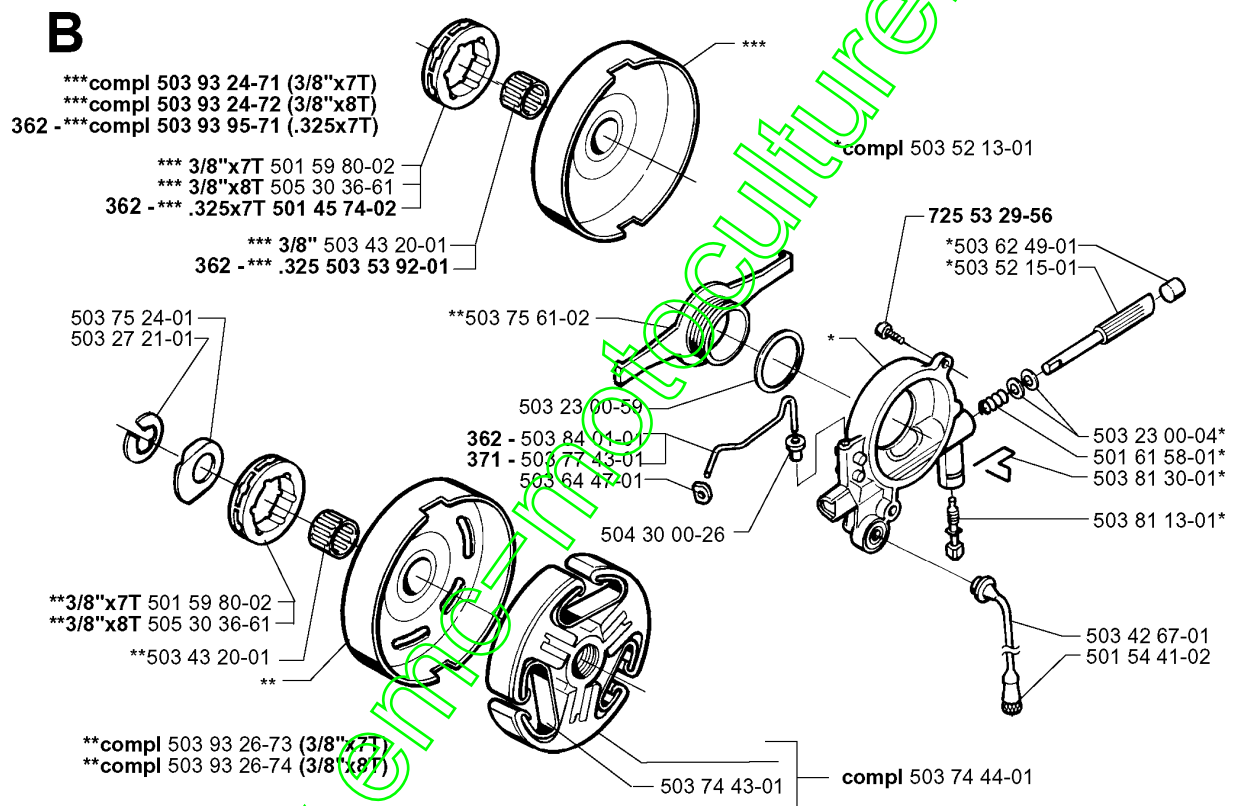
| Numéro de Pièce | Description | Remarque | QTÉ Kit équipement |
|-----------------|-------------------|-----------------------------|--------------------|
| 501 46 69-01 | VIS | | 1 |
| 501 46 84-01 | RESSORT | | 1 |
| 501 46 85-01 | ROTULE | | 1 |
| 501 46 87-01 | VIS | | 1 |
| 501 46 87-01 | VIS | | 1 |
| 501 66 61-01 | ECRAN | | 1 |
| 501 66 69-01 | JOINT | 503 64 78-01 SET OF GASKETS | 1 |
| 501 66 77-01 | RESSORT | | 1 |
| 501 66 78-01 | RESSORT | | 1 |
| 501 66 83-01 | RESSORT DE LEVIER | | 1 |
| 502 25 47-01 | MEMBRANE DE POMPE | 503 64 78-01 SET OF GASKETS | 1 |
| 503 10 87-01 | VIS | | 1 |
| 503 28 16-20 | CARBURATEUR | | 1 |
| 503 28 18-01 | CARBURATEUR | EPA | 1 |
| 503 56 24-01 | RESSORT | | 1 |
| 503 56 34-01 | ENTRÉE | | 1 |
| 503 57 42-01 | BOUCHON | | 1 |
| 503 68 82-01 | GICLEUR | | 1 |
| 503 79 96-01 | LEVIER | | 1 |
| 503 79 97-01 | CARTER | | 1 |
| 503 79 98-01 | CARTER | | 1 |
| 503 79 99-01 | ARBRE | | 1 |
| 503 80 00-01 | SOUPAPE | | 1 |
| 503 80 04-01 | EMBOUCHOIR | | 1 |
| 503 80 07-01 | MEMBRANE | 503 64 78-01 SET OF GASKETS | 1 |
| 503 80 08-01 | VIS | | 1 |
| 503 80 09-01 | RESSORT | | 1 |
| 503 80 11-01 | AIGUILLE | H | 1 |
| 503 80 14-01 | RACCORD | | 1 |
| 503 80 15-01 | RONDELLE | | 1 |
| 503 85 58-01 | SOUPAPE | | 1 |
| 503 85 59-01 | RACCORD | | 1 |
| 503 91 39-01 | CAPUCHON | EPA | 1 |
| 503 91 40-01 | CAPUCHON | EPA | 1 |
| 503 91 54-01 | SUPPORT | EPA | 1 |
| 503 94 36-01 | BUSE COMPLÈTE | EPA | 1 |
| 503 94 38-01 | AIGUILLE | L EPA | 1 |
| 503 94 39-01 | AIGUILLE | H EPA | 1 |
| 503 94 40-01 | GICLEUR | EPA | 1 |
| 504 02 72-13 | VIS DE REGLAGE | L | 1 |
| 504 13 09-05 | JOINT | 503 64 78-01 SET OF GASKETS | 1 |
| 505 31 67-17 | VIS | | 1 |
| 505 52 01-25 | AXE | | 1 |
| 530 03 50-15 | VIS | | 1 |
| 537 01 89-01 | LEVIER | | 1 |
| 537 01 90-01 | RESSORT | | 1 |
| 537 01 91-01 | AXE DE STARTER | | 1 |

M



| Numéro de Pièce | Description | Remarque | QTÉ Kit équipement |
|-----------------|------------------------|----------|--------------------|
| 501 43 00-01 | GUIDE-CÂBLE | G | 1 |
| 501 48 54-02 | CAPUCHON DE BOUGIE | | 1 |
| 501 67 35-01 | RESSORT | | 1 |
| 501 80 24-03 | STATOR | G | 1 |
| 501 81 99-01 | VIS | | 1 |
| 503 20 02-20 | VIS IHSCFM | | 1 |
| 503 20 25-16 | VIS IHSCM | G | 1 |
| 503 21 05-22 | VIS IHSCM | | 1 |
| 503 21 06-16 | VIS IHSCM | | 1 |
| 503 21 28-10 | VIS CCRPANT | | 1 |
| 503 22 10-11 | ECROU HEXAGONAL | | 1 |
| 503 23 00-42 | RONDELLE | | 1 |
| 503 23 01-01 | RONDELLE | | 1 |
| 503 51 15-05 | VOLANT COMPLET | G | 1 |
| 503 51 15-06 | VOLANT COMPLET | | 1 |
| 503 62 61-01 | CÂBLE | | 1 |
| 503 62 67-72 | POIGNEE AVANT COMPLÈTE | G | 1 |
| 503 64 02-01 | INTERRUPTEUR | G | 1 |
| 503 68 45-02 | AMORTISSEUR | | 1 |
| 503 70 59-01 | PLAQUE DE CHAUFFAGE | G | 1 |
| 503 71 82-01 | INTERRUPTEUR | | 1 |
| 503 85 95-01 | CLIQUET DE DÉMARRAGE | | 1 |
| 503 89 76-01 | CÂBLE | | 1 |
| 503 96 24-03 | BLOC ÉLECTRONIQUE | | 1 |
| 537 01 59-01 | KIT | G | 1 |
| 729 42 21-01 | VIS | G | 1 |

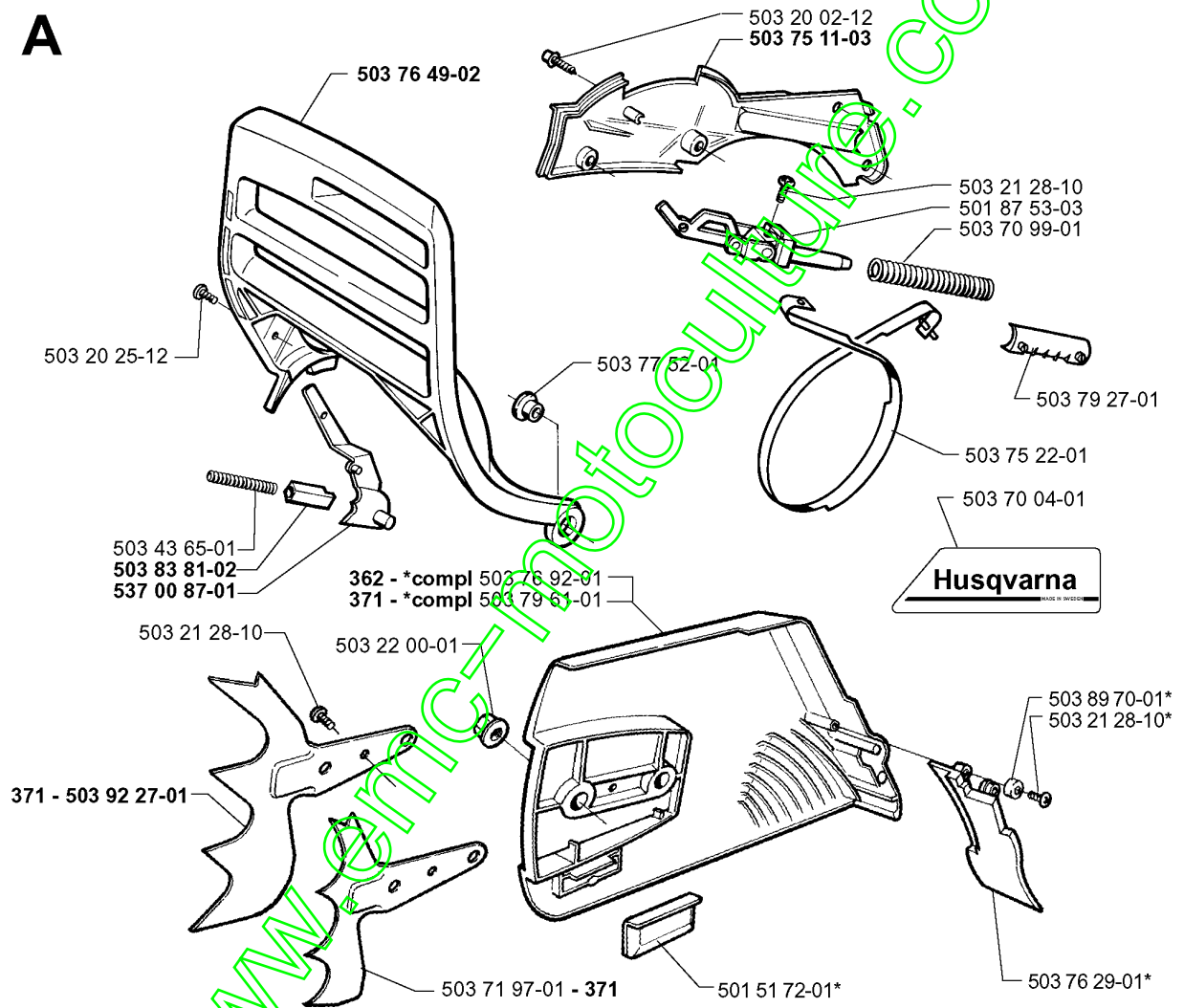
www.emc-motoculture.com



| Numéro de Pièce | Description | Remarque | QTÉ Kit équipement |
|-----------------|------------------------|-------------|--------------------|
| 501 45 74-02 | JANTE | 362 .325X7T | 1 |
| 501 54 41-02 | FILTRE A HUILE | | 1 |
| 501 59 80-02 | JANTE | 3/8X7T | 1 |
| 501 59 80-02 | JANTE | 3/8X7T | 1 |
| 501 61 58-01 | RESSORT | | 1 |
| 503 23 00-04 | RONDELLE | | 1 |
| 503 23 00-59 | RONDELLE | | 1 |
| 503 27 21-01 | CIRCLIP | | 1 |
| 503 42 67-01 | TUYAU D'HUILE | | 1 |
| 503 43 20-01 | PORTE-AIGUILLES | 3/8 | 1 |
| 503 43 20-01 | PORTE-AIGUILLES | | 1 |
| 503 52 13-01 | POMPE A HUILE COMPLÈTE | | 1 |
| 503 52 15-01 | PISTON DE POMPE | | 1 |
| 503 53 92-01 | ROULEMENT À AIGUILLE | 362 .325 | 1 |
| 503 62 49-01 | BOUCHON D'ÉTANCHÉITÉ | | 1 |
| 503 64 47-01 | TUYAU D'ASPIRATION | | 1 |
| 503 74 43-01 | RESSORT D'EMBRAYAGE | | 1 |
| 503 74 44-01 | EMBRAYAGE COMPLET | | 1 |
| 503 75 24-01 | RONDELLE | | 1 |
| 503 75 61-02 | ROUE D'ENGRENAGE | | 1 |
| 503 77 43-01 | TUYAU D'HUILE | 371 | 1 |
| 503 81 13-01 | VIS | | 1 |
| 503 81 30-01 | RESSORT | | 1 |
| 503 84 01-01 | TUYAU D'HUILE | 362 | 1 |
| 503 93 24-71 | TAMBOUR D'EMBRAYAGE | 3/8X7T | 1 |
| 503 93 24-72 | TAMBOUR D'EMBRAYAGE | 3/8X8T | 1 |
| 503 93 26-73 | TAMBOUR D'EMBRAYAGE | 3/8X7T | 1 |
| 503 93 26-74 | TAMBOUR D'EMBRAYAGE | 3/8X8T | 1 |
| 503 93 95-71 | TAMBOUR D'EMBRAYAGE | 362 .325X7T | 1 |
| 504 30 00-26 | JOINT | | 1 |
| 505 30 36-61 | JANTE | 3/8X8T | 1 |
| 505 30 36-61 | JANTE | 3/8X8T | 1 |
| 725 53 29-56 | VIS IHSCM | | 1 |

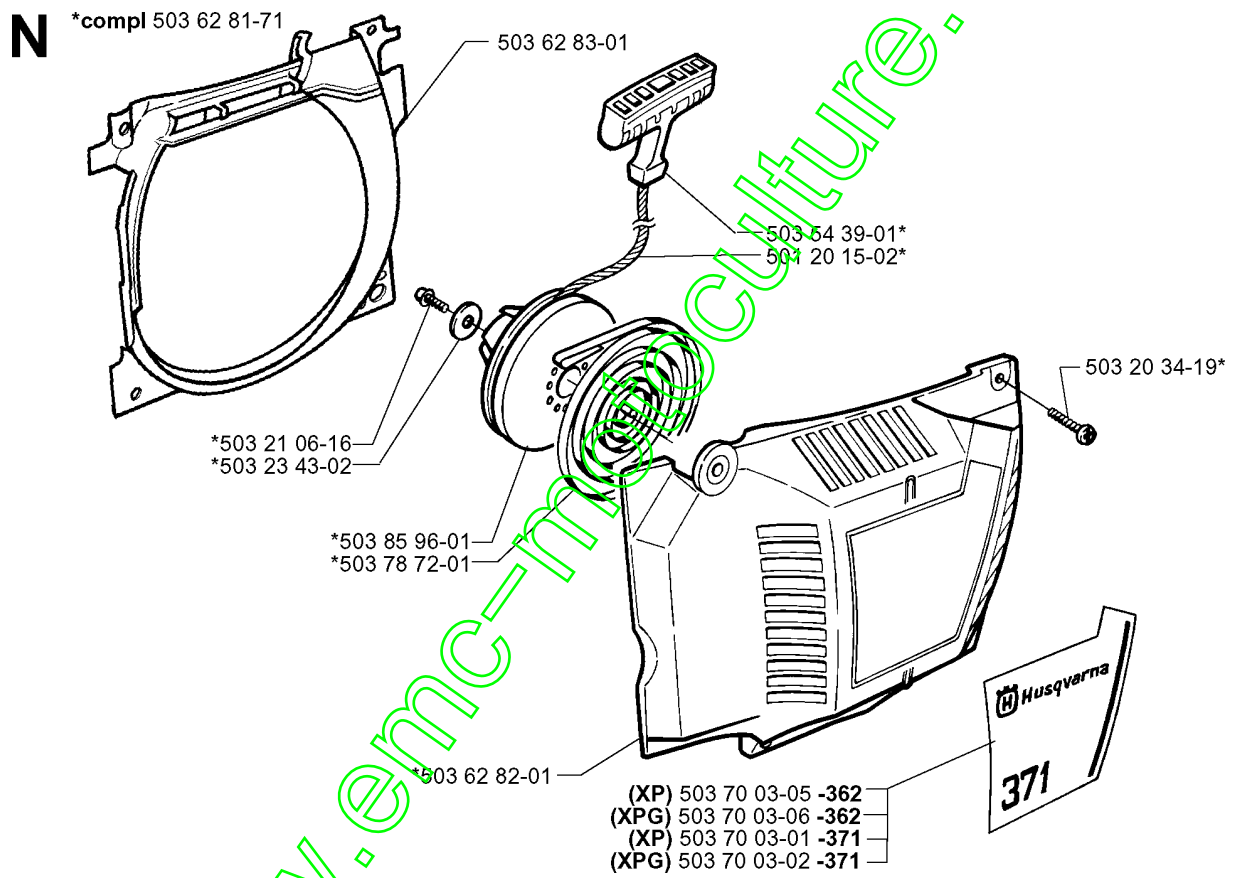
www.emc-motoculture.com

A



| Numéro de Pièce | Description | Remarque | QTÉ Kit équipement |
|-----------------|---------------------------|----------|--------------------|
| 501 51 72-01 | GUIDAGE DE CHAÎNE | | 1 |
| 501 87 53-03 | GENOUILLÈRE | | 1 |
| 503 20 02-12 | VIS IHSCFM | | 1 |
| 503 20 25-12 | VIS IHSCM | | 1 |
| 503 21 28-10 | VIS CCRPANT | | 1 |
| 503 21 28-10 | VIS CCRPANT | | 1 |
| 503 21 28-10 | VIS CCRPANT | | 1 |
| 503 22 00-01 | ECROU HEXAGONAL | | 1 |
| 503 43 65-01 | RESSORT DE POSITION | | 1 |
| 503 70 04-01 | AUTOCOLLANT | | 1 |
| 503 70 99-01 | RESSORT DE FREIN | | 1 |
| 503 71 97-01 | GRIFFE | 371 | 1 |
| 503 75 11-03 | ENJOLIVEUR | | 1 |
| 503 75 22-01 | BANDE DE FREIN COMPLÈTE | | 1 |
| 503 76 29-01 | PROTECTEUR | | 1 |
| 503 76 49-02 | PROTECTION DE LA MAIN | | 1 |
| 503 76 92-01 | CARTER D'EMBAYAGE COMPLET | 362 | 1 |
| 503 77 52-01 | BUSHING | | 1 |
| 503 79 27-01 | SUPPORT | | 1 |
| 503 79 61-01 | CARTER D'EMBAYAGE COMPLET | 371 | 1 |
| 503 83 81-02 | VERROU | | 1 |
| 503 89 70-01 | DOUILLE | | 1 |
| 503 92 27-01 | GRIFFE | 371 | 1 |
| 537 00 87-01 | LEVIER DE FREIN | | 1 |

www.emc-motoculture.com

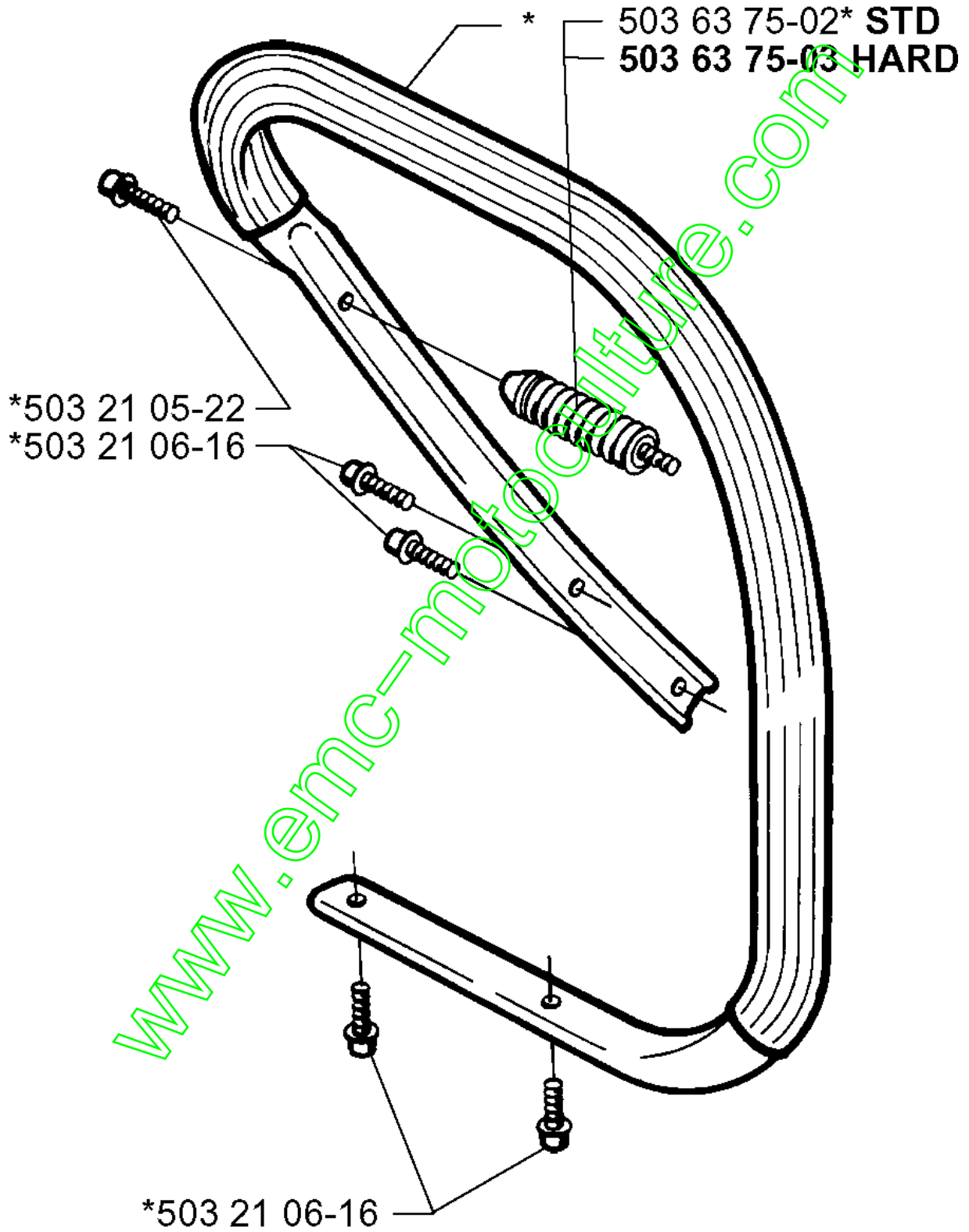


| Numéro de Pièce | Description | Remarque | QTÉ Kit équipement |
|-----------------|----------------------|----------|--------------------|
| 501 20 15-02 | STARTER CORD | | 1 |
| 503 20 34-19 | VIS CCRPANMO | | 1 |
| 503 21 06-16 | VIS IHSCT | | 1 |
| 503 23 43-02 | RONDELLE | | 1 |
| 503 54 39-01 | POIGNÉE DE DÉMARRAGE | | 1 |
| 503 62 81-71 | LANCEUR COMPLET | | 1 |
| 503 62 82-01 | CARTER DU LANCEUR | | 1 |
| 503 62 83-01 | DÉFLECTEUR D'AIR | | 1 |
| 503 70 03-01 | AUTOCOLLANT | XP 371 | 1 |
| 503 70 03-02 | AUTOCOLLANT | XPG 371 | 1 |
| 503 70 03-05 | AUTOCOLLANT | XP 362 | 1 |
| 503 70 03-06 | AUTOCOLLANT | XPG 362 | 1 |
| 503 78 72-01 | RESSORT DE RAPPEL | | 1 |
| 503 85 96-01 | POULIE DE LANCEUR | | 1 |

www.emc-motoculture.com

K

*compl 503 62 67-71

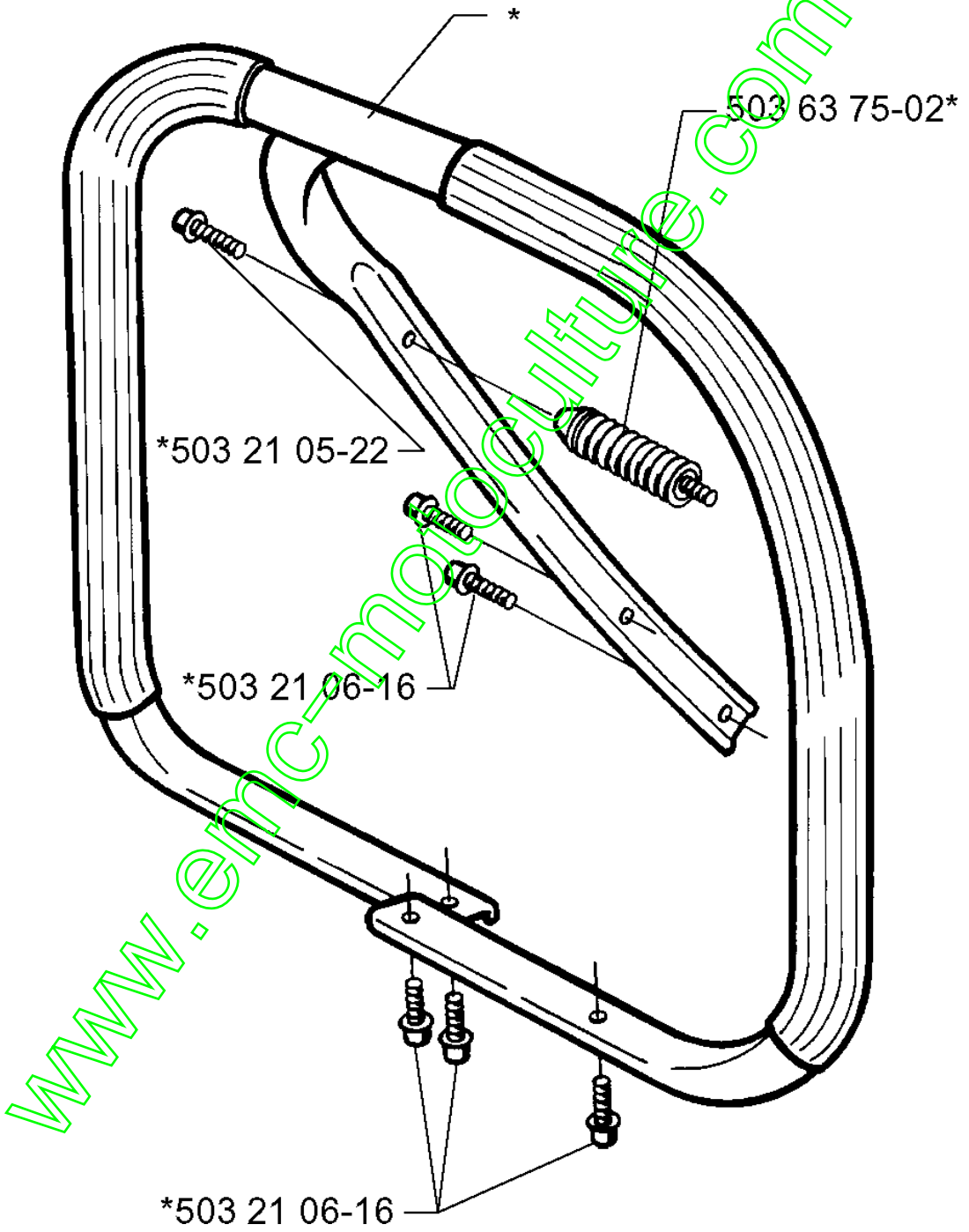


| Numéro de Pièce | Description | Remarque | QTÉ Kit équipement |
|-----------------|------------------------|----------|--------------------|
| 503 21 05-22 | VIS IHSCT | | 1 |
| 503 21 06-16 | VIS IHSCT | | 1 |
| 503 21 06-16 | VIS IHSCT | | 1 |
| 503 62 67-71 | POIGNEE AVANT COMPLÈTE | | 1 |
| 503 63 75-02 | AMORTISSEUR | STD | 1 |
| 503 63 75-03 | AMORTISSEUR | HARD | 1 |

www.emc-motoculture.com



*compl 503 62 86-71

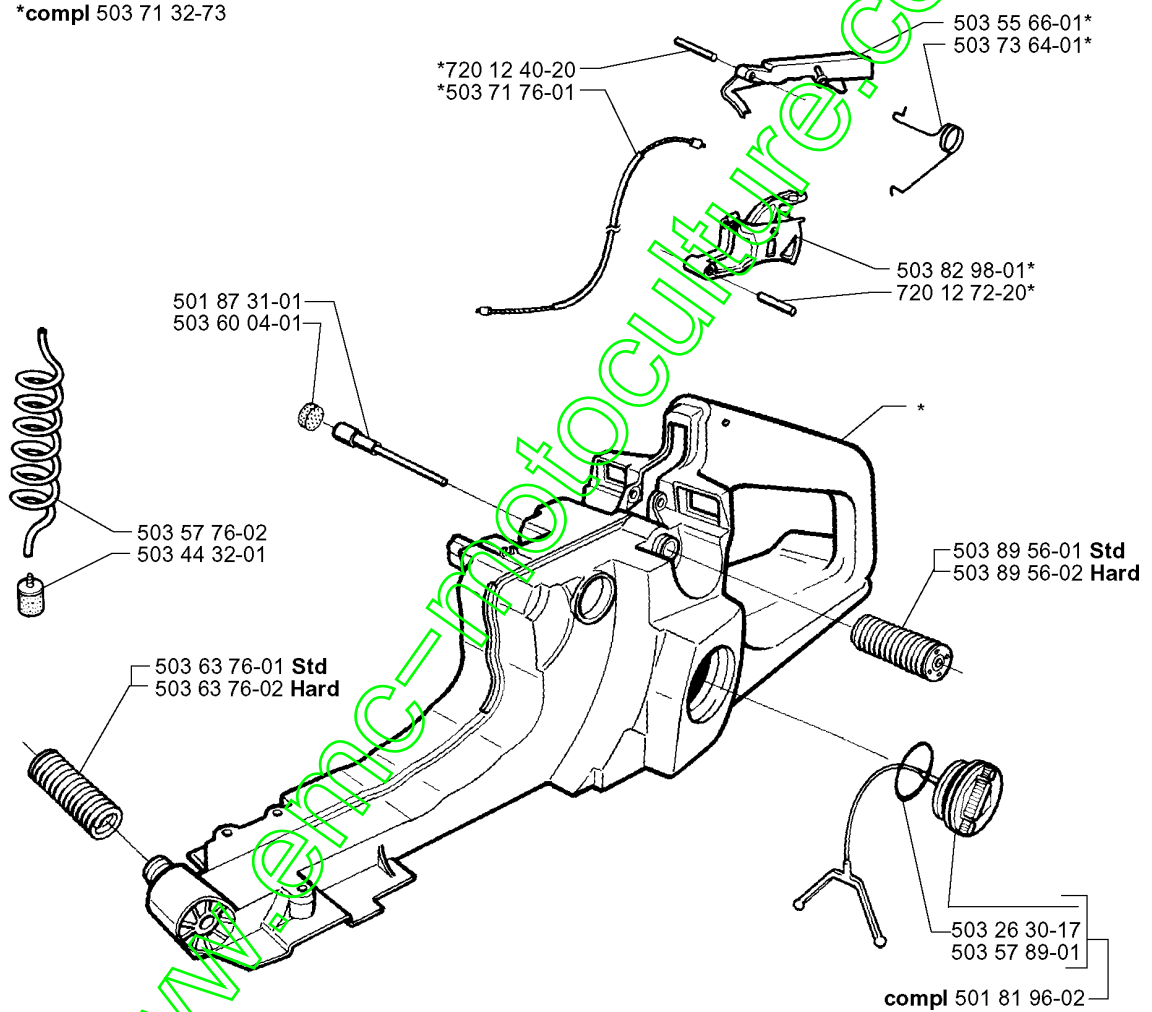


| Numéro de Pièce | Description | Remarque | QTÉ Kit équipement |
|-----------------|-------------|----------|--------------------|
| 503 21 05-22 | VIS IHSCT | | 1 |
| 503 21 06-16 | VIS IHSCT | | 1 |
| 503 21 06-16 | VIS IHSCT | | 1 |
| 503 62 86-71 | POIGNÉE | | 1 |
| 503 63 75-02 | AMORTISSEUR | | 1 |

www.emc-motoculture.com

J

***compl 503 71 32-73**

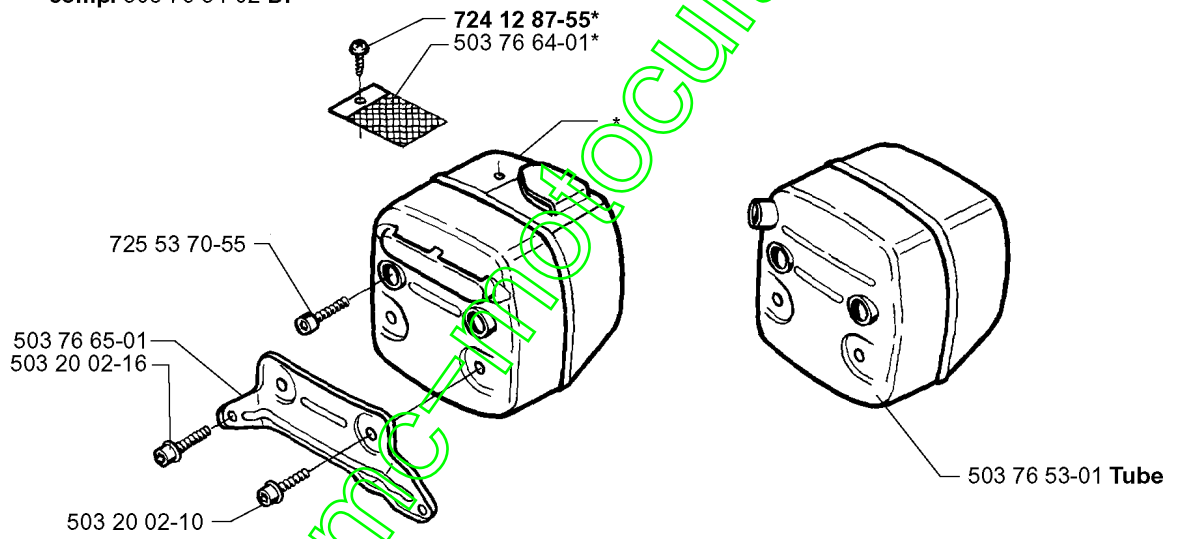


| Numéro de Pièce | Description | Remarque | QTÉ Kit équipement |
|-----------------|------------------------------|----------|--------------------|
| 501 81 96-02 | BOUCHON DE RÉSERVOIR COMPLET | | 1 |
| 501 87 31-01 | PURGE DU RÉSERVOIR | | 1 |
| 503 26 30-17 | JOINT TORIQUE | | 1 |
| 503 44 32-01 | FILTRE | | 1 |
| 503 55 66-01 | GÂCHETTE DE SÉCURITÉ | | 1 |
| 503 57 76-02 | DURITE D'ESSENCE | | 1 |
| 503 57 89-01 | HOLDER | | 1 |
| 503 60 04-01 | BOUCHON DU FILTRE | | 1 |
| 503 63 76-01 | AMORTISSEUR | STD | 1 |
| 503 63 76-02 | AMORTISSEUR | HARD | 1 |
| 503 71 32-73 | RÉSERVOIR À ESSENCE | | 1 |
| 503 71 76-01 | CÂBLE D'ACCÉLÉRATION COMPLET | | 1 |
| 503 73 64-01 | RESSORT | | 1 |
| 503 82 98-01 | DÉCLENCHEUR | | 1 |
| 503 89 56-01 | AMORTISSEUR | STD | 1 |
| 503 89 56-02 | AMORTISSEUR | HARD | 1 |
| 720 12 40-20 | GOUPILLE CYLINDRIQUE | | 1 |
| 720 12 72-20 | GOUPILLE CYLINDRIQUE | | 1 |

www.emc-motoculture.com

F

compl 503 76 52-01 FG
***compl 503 76 53-02 Jungle**
***compl 503 76 54-02 DF**



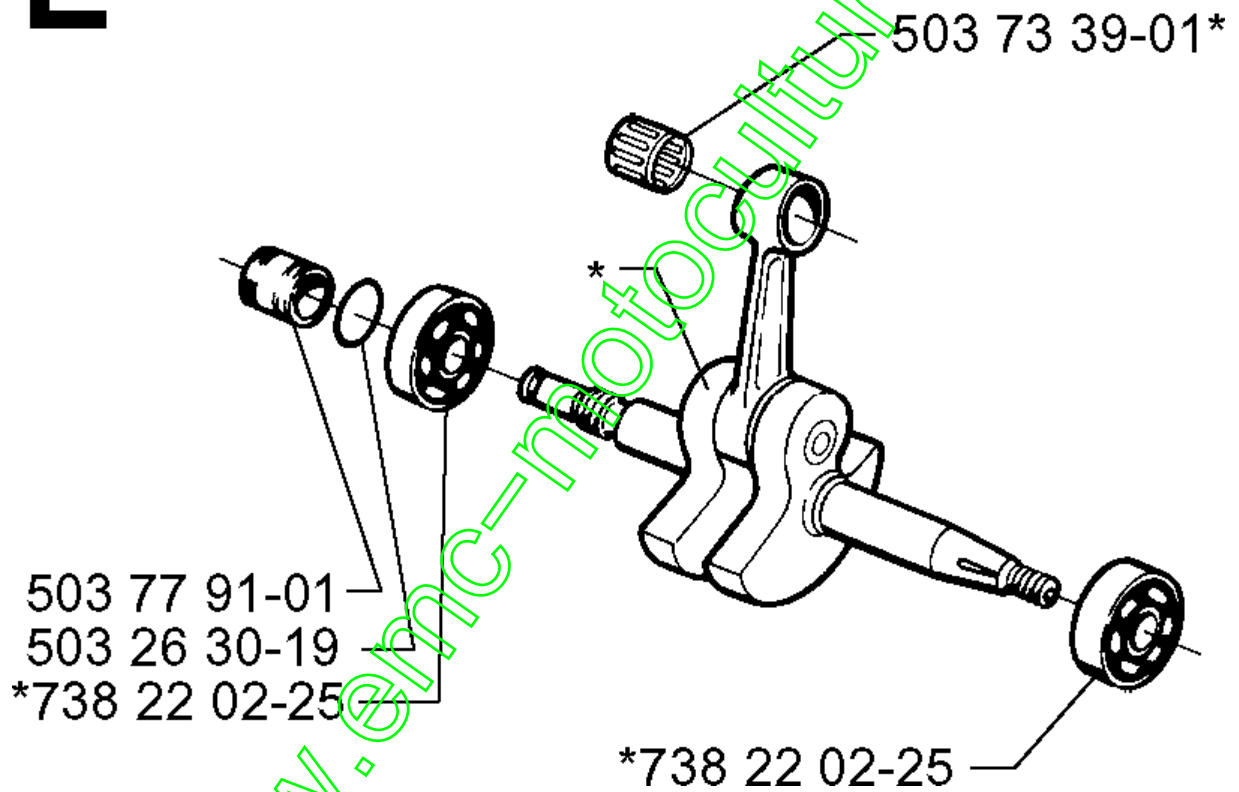
www.emscapoculture.com

| Numéro de Pièce | Description | Remarque | QTÉ Kit équipement |
|-----------------|-----------------------|----------|--------------------|
| 503 20 02-10 | VIS IHSCFM | | 1 |
| 503 20 02-16 | VIS IHSCFM | | 1 |
| 503 76 52-01 | SILENCIEUX COMPLET | FG | 1 |
| 503 76 53-01 | SILENCIEUX COMPLET | TUBE | 1 |
| 503 76 53-02 | SILENCIEUX COMPLET | JUNGLE | 1 |
| 503 76 54-02 | SILENCIEUX COMPLET | DF | 1 |
| 503 76 64-01 | ECRAN PARE-ETINCELLES | | 1 |
| 503 76 65-01 | SUPPORT | | 1 |
| 724 12 87-55 | VIS CRPANM | | 1 |
| 725 53 70-55 | VIS IHSCM | | 1 |

www.emc-motoculture.com

E

***compl 503 72 91-76**



| Numéro de Pièce | Description | Remarque | QTÉ Kit équipement |
|-----------------|---------------------|----------|--------------------|
| 503 26 30-19 | JOINT TORIQUE | | 1 |
| 503 72 91-76 | VILEBREQUIN COMPLET | | 1 |
| 503 73 39-01 | ROULEMENT | | 1 |
| 503 77 91-01 | DOUILLE | | 1 |
| 738 22 02-25 | ROULEMENT À BILLES | | 1 |
| 738 22 02-25 | ROULEMENT À BILLES | | 1 |

www.emc-motoculture.com