

11015KCC

8-36561 x 20

7064534

LIST DE PIÈCES DÉTACHÉES *plaque de frein* TONDEUSE AUTOPORTEE 11/36 (91 cm)

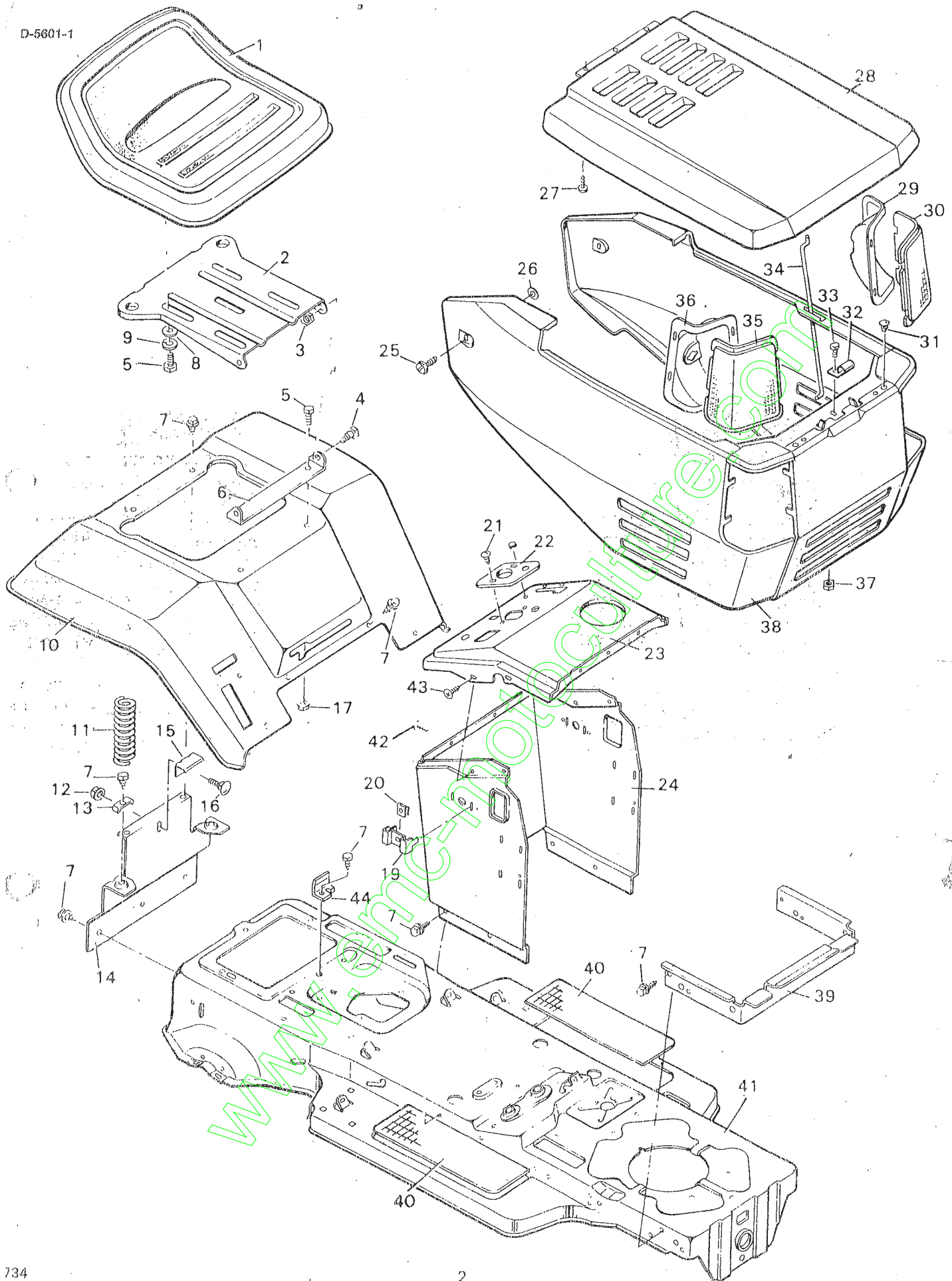
INDICATIONS POUR LA COMMANDE DES PIÈCES DÉTACHÉES

Employer uniquement des pièces détachées autorisées ou agréées par le fabricant. La lettre placée à la fin du numéro de la pièce indique le genre de fini de la pièce en question: G indique le chrome, Z indique zingué et PA indique ensemble acheté. Il importe de les indiquer en commandant une pièce. Ne pas employer des accessoires ou matériel qui ne sont pas recommandés spécifiquement pour cet appareil. Il faut fournir le numéro de modèle de votre tondeuse (voir la plaque) pour obtenir les pièces détachées convenables.

A l'exception des pièces pour le moteur, la boîte-pont, les pièces détachées peuvent se commander au magasin où vous avez acheté la tondeuse, à un atelier de service après-vente recommandé par ce magasin ou à un centre de service après-vente agréé qui se trouve dans les pages professionnelles de l'annuaire. S'il est impossible d'obtenir les pièces ou de faire des révisions de la manière décrite ci-dessous, on peut écrire au Murray Export Sales B.V., Baarerstrasse 75, 6300 Zug, Switzerland. On n'accepte pas de communications en frais virés.

Les pièces de moteur Briggs et Stratton, les pièces du moteur ou du boîte-pont Tecumseh et les pièces de la boîte de vitesses J.B. Foote sont disponibles dans centres de services après-vente agréés qui se trouvent dans les pages professionnelles de l'annuaire ou en suivant les indications fournies avec chaque pièce individuelle.

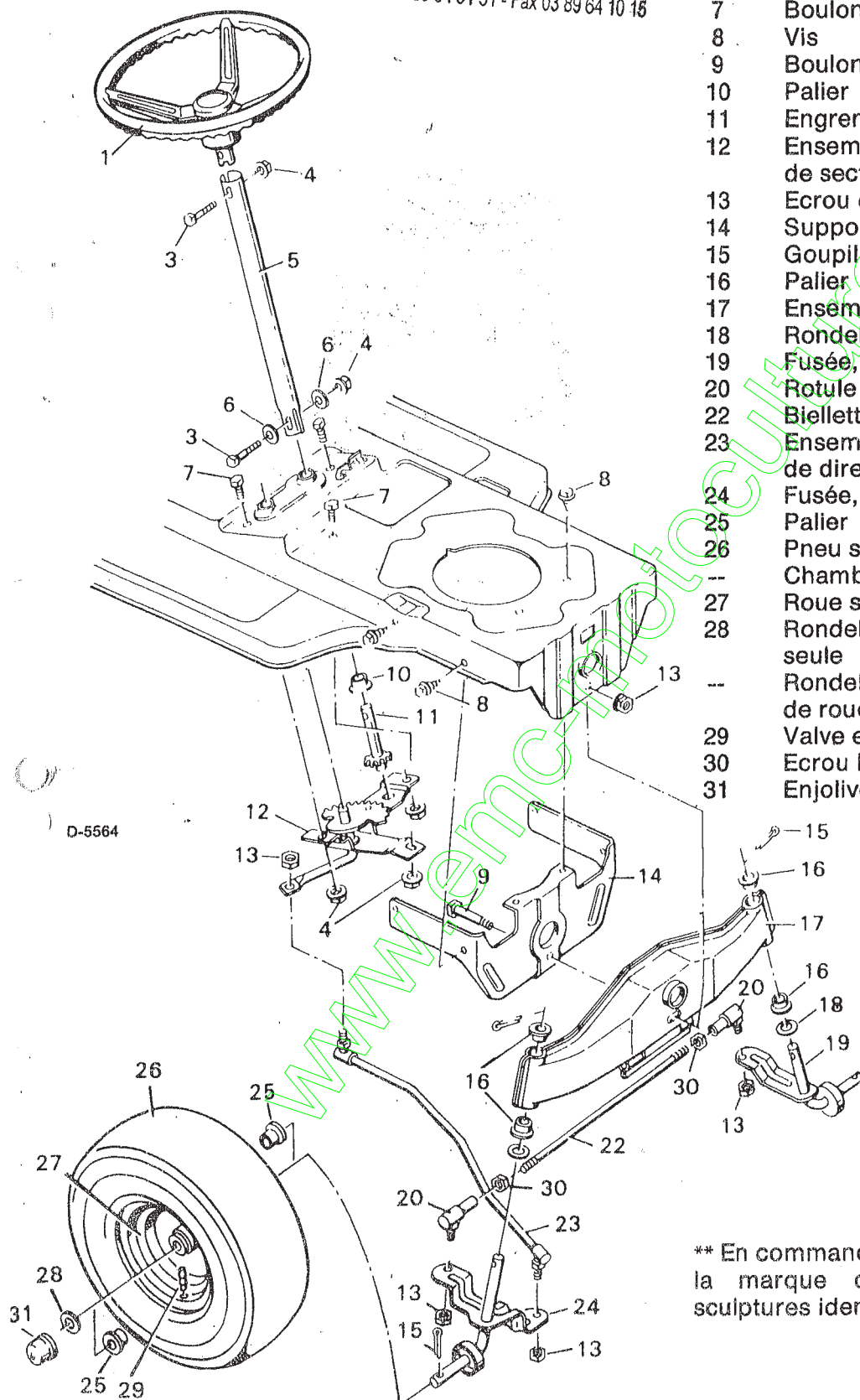
Les renseignements suivants sont exigés lors de la commande des pièces: (1) le numéro de modèle, (2) le numéro de la pièce, (3) sa description, (4) la quantité désirée.



N° sur le
schéma DESCRIPTION

N° de
pièce

1	Siège	91450
2	Support de siège	91044F200
3	Ecrou de blocage à rebord	15x84
4	Boulon à embase	9x17
5	Boulon hexagonal	1x45
6	Support pivotant de siège	90031
7	Vis	26x49
8	Rondelle	17x47Z
9	Rondelle de blocage	18x16
10	Carrosserie arrière	91387
11	Ressort	164x17
12	Ecrou de blocage à rebord	15x76
13	Plaque de ressort	90014
14	Support, Carrosserie arrière	90633
15	Barre de batterie	90632Z
16	Boulon de châssis	2x53Z
17	Ecrou de blocage à rebord	15x88
19	Entretoise d'arbre de renvoi	91314
20	Pose-vis	28x52
21	Vis	26x238
22	Palier de direction	91346
23	Ensemble tableau de bord	91328
24	Console	91305
25	Vis	91330
26	Capuchon	90815
27	Vis	26x215
28	Capot et ensemble charnière	91376-200
29	Réflecteur, phare gauche	91341C
30	Lentille, phare gauche	91319
31	Pare-chocs	91323
32	Ressort, Fermeture du capot	91322
33	Boulon	6x91
34	Tige du capot	91370Z
35	Lentille, phare droite	91318
36	Réflecteur, phare droite	91340C
37	Ecrou de blocage à rebord	15x66
38	Ensemble calandre	91337F200
39	Rallonge de châssis	91315
40	Tapis, marchepied	90148
41	Châssis	90001
42	Vis	26x201
43	Vis	26x235
44	Ergot d'arrêt	55149



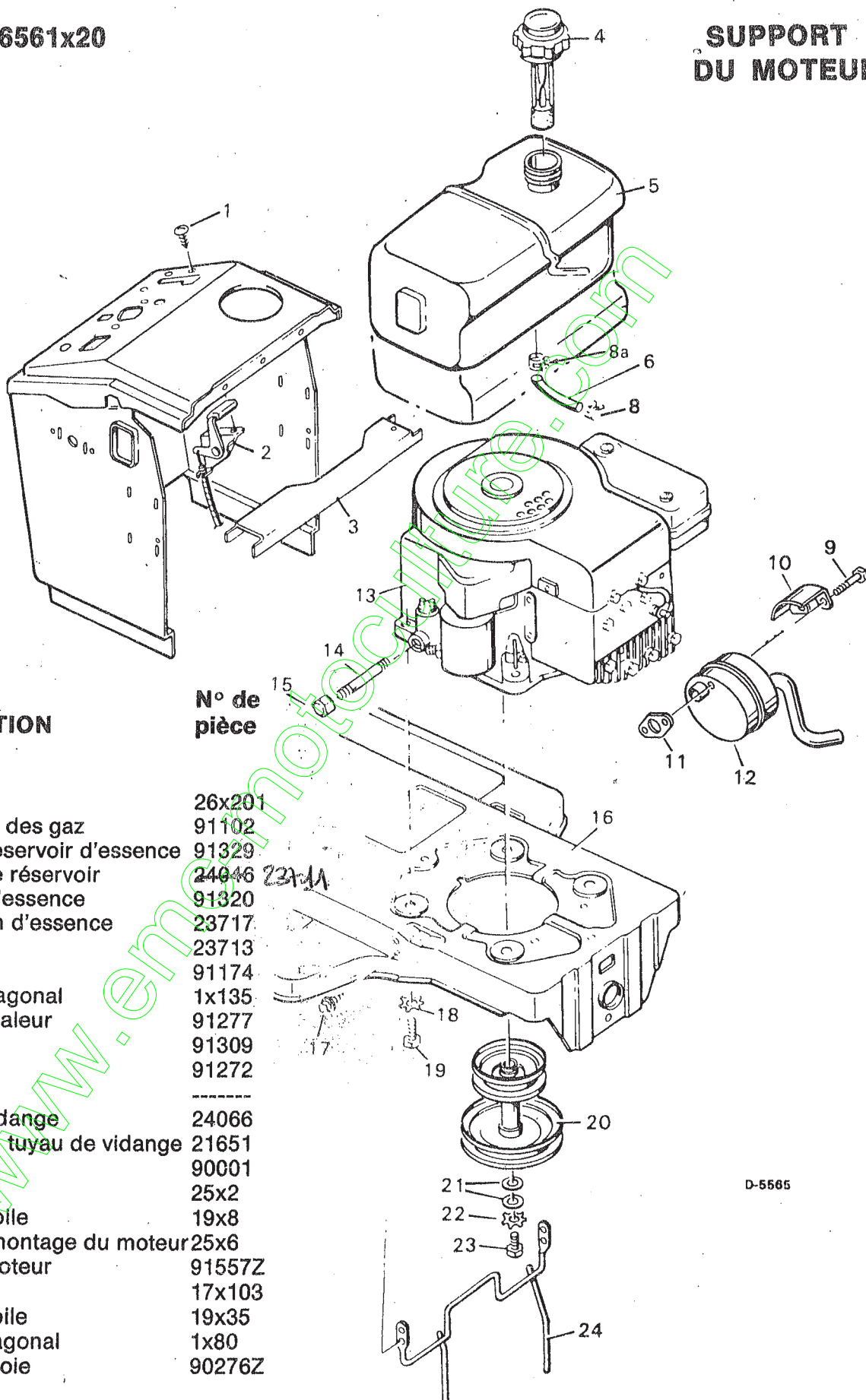
N° sur le schéma	DESCRIPTION	N° de pièce
1	Volant	90576
3	Boulon hexagonal	1x102
4	Ecrou de blocage à rebord	15x88
5	Arbre de direction	91444C
6	Rondelle	17x47Z
7	Boulon hexagonal	1x45
8	Vis	26x49
9	Boulon hexagonal	1x101
10	Palier	90035
11	Engrenage et arbre de pignon	91445
12	Ensemble engrenage de secteur	90025
13	Ecrou de blocage à rebord	15x87
14	Support d'essieu AV	90002
15	Goupille	30x49
16	Palier	90035
17	Ensemble essieu	90034
18	Rondelle	17x113
19	Fusée, gauche	91461
20	Rotule	21031
22	Biellette de direction	21475T
23	Ensemble biellette de direction	90041
24	Fusée, droite	91460
25	Palier	91334
26	Pneu seul **	24376
--	Chambre à air	407047
27	Roue seul	24488
28	Rondelle, Enjoleur de roues seule	17x115Z
3	-- Rondelle, sans Enjoleur de roues	17x83Z
29	Valve et bouchon	24373
30	Ecrou hexagonal	15x61
31	Enjoleur de roue, en option	21662

**** En commandant ces pièces, veuillez indiquer la marque du pneu pour s'assurer de sculptures identiques.**

MODÈLE N° 8-36561x20

SUPPORT DU MOTEUR

D-5565



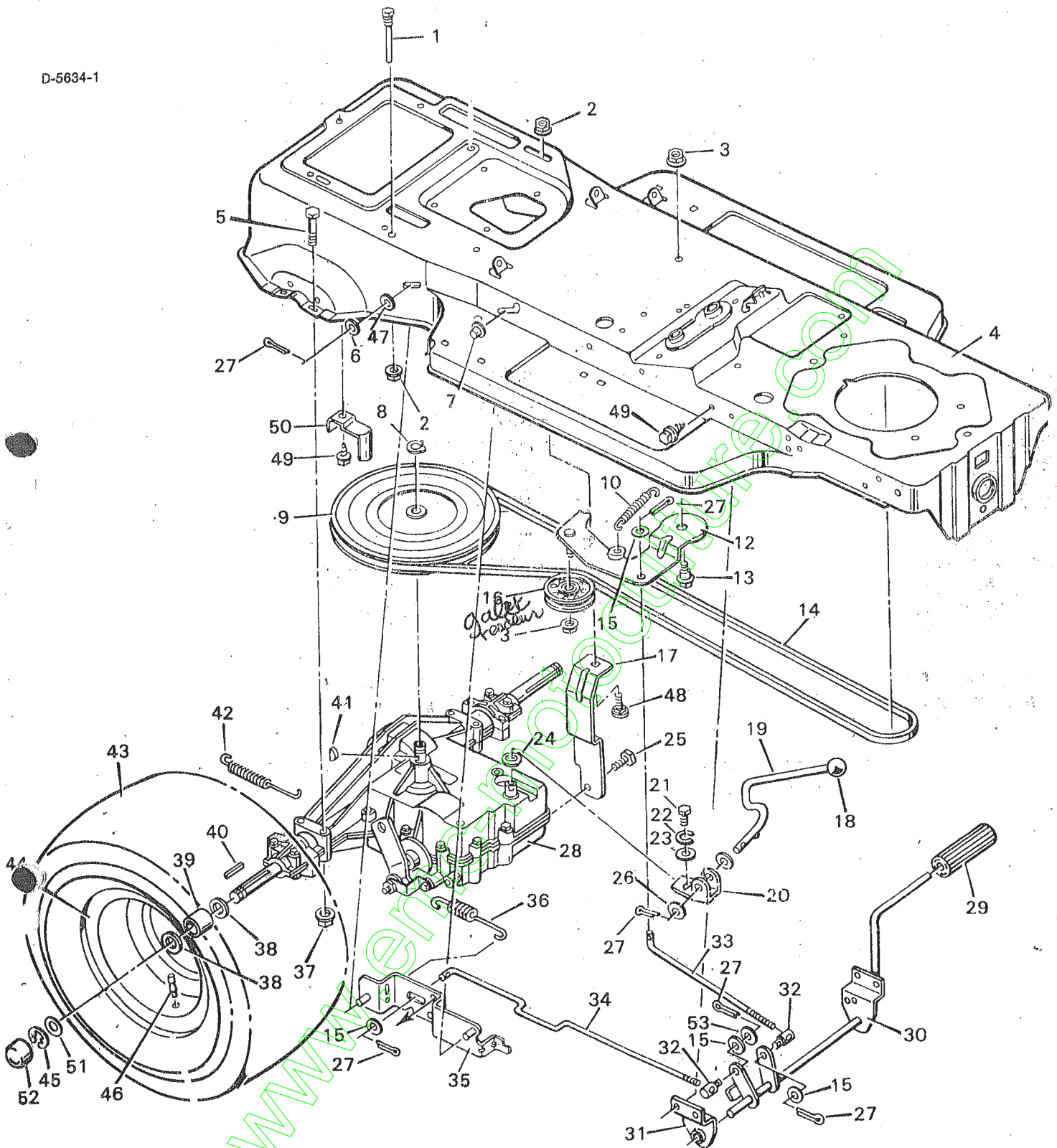
N° sur le schéma DESCRIPTION

N° de pièce

1	Vis	26x201
2	Commande des gaz	91102
3	Support, Réservoir d'essence	91329
4	Bouchon de réservoir	24046
5	Réservoir d'essence	91320
6	Canalisation d'essence	23717
8	Serre-tuyau	23713
8a	Serre-tuyau	91174
9	Boulon hexagonal	1x135
10	Ecran de chaleur	91277
11	Garniture	91309
12	Silencieux	91272
13	Moteur *	-----
14	Tuyau de vidange	24066
15	Bouchon du tuyau de vidange	21651
16	Châssis	90001
17	Vis	25x2
18	Rondelle étoile	19x8
19	Boulon de montage du moteur	25x6
20	Poulie du moteur	91557Z
21	Rondelle	17x103
22	Rondelle étoile	19x35
23	Boulon hexagonal	1x80
24	Guide-courroie	90276Z

* Le numéro de modèle, le type et le numéro de code du moteur sont inscrits sur le carter du moteur. Toutes les pièces du moteur sont disponibles dans un centre Briggs & Stratton indiqué dans les pages-professionnelles de l'annuaire.

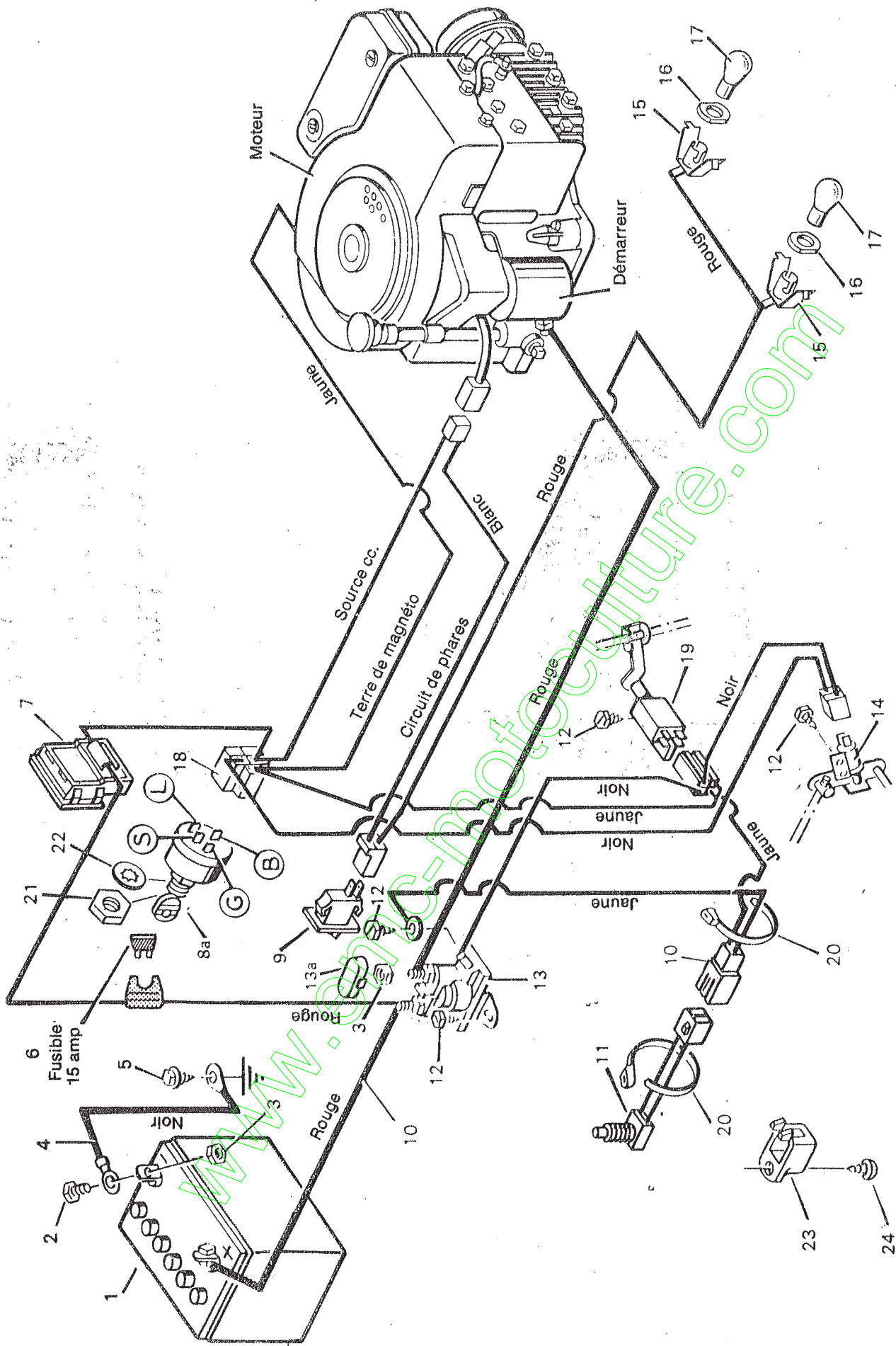
D-5634-1



N° sur le schéma	DESCRIPTION	N° de pièce
1	Boulon, Guide-courroie	20619
2	Ecrou à rebord	15x79Z
3	Ecrou de blocage à rebord	15x84
4	Châssis	90001
5	Boulon hexagonal	1x98
6	Rondelle	17x116Z
7	Ecrou borgne	28x48
8	Jonc d'arrêt	11x7
9	Poulie	91170
10	Ressort de rallonge	165x39
12	Ensemble support de poulie à pignon libre	90011Z
13	Boulon à embase	9x12
14	Courroie de transmission	37x45 664276
15	Rondelle	17x53Z
16	Poulie de tendeur	91179
17	Support de boîte-pont	91388Z
18	Poignée, levier de vitesses	20739
19	Levier de changement de vitesses	91390Z
20	Chape	90812Z
21	Boulon hexagonal	1x82
22	Rondelle de blocage	18x32
23	Rondelle	17x37Z
24	Rondelle	17x134
25	Vis	26x207
26	Rondelle	17x102Z
27	Goupille	30x20
28	Boîte-pont ** (Peerless Modèle 920-005)	-----
29	Pédale embrayage/frein	21544
30	Ensemble levier	90766
31	Support	90013
32	Ecrou de réglage	21920
33	Tige d'embrayage	90066Z
34	Tige de frein	90067Z
35	Ensemble acouplement de frein	90068F200
36	Ressort frein	165x47
37	Ecrou de blocage à rebord	15x88
38	Rondelle	17x160
39	Entretoise d'essieu	91394
40	Clé carrée	21553
41	Clé Woodruff	20697
42	Ressort	165x34
43	Pneu seul * 18 x 9,5 x 8	24375
--	Chambre à air	407049
44	Roue seul	24351
45	Bague en E	11x3
46	Valve et bouchon	24373
47	Rondelle	17x47Z
48	Boulon de châssis	2x53Z
49	Vis	26x49
50	Guide-courroie	90694
51	Rondelle	17x115
52	Enjoliveur de roue -option	21662
53	Rondelle	17x125

* En commandant ces pièces, veuillez indiquer la marque du pneu pour s'assurer de sculptures identiques.

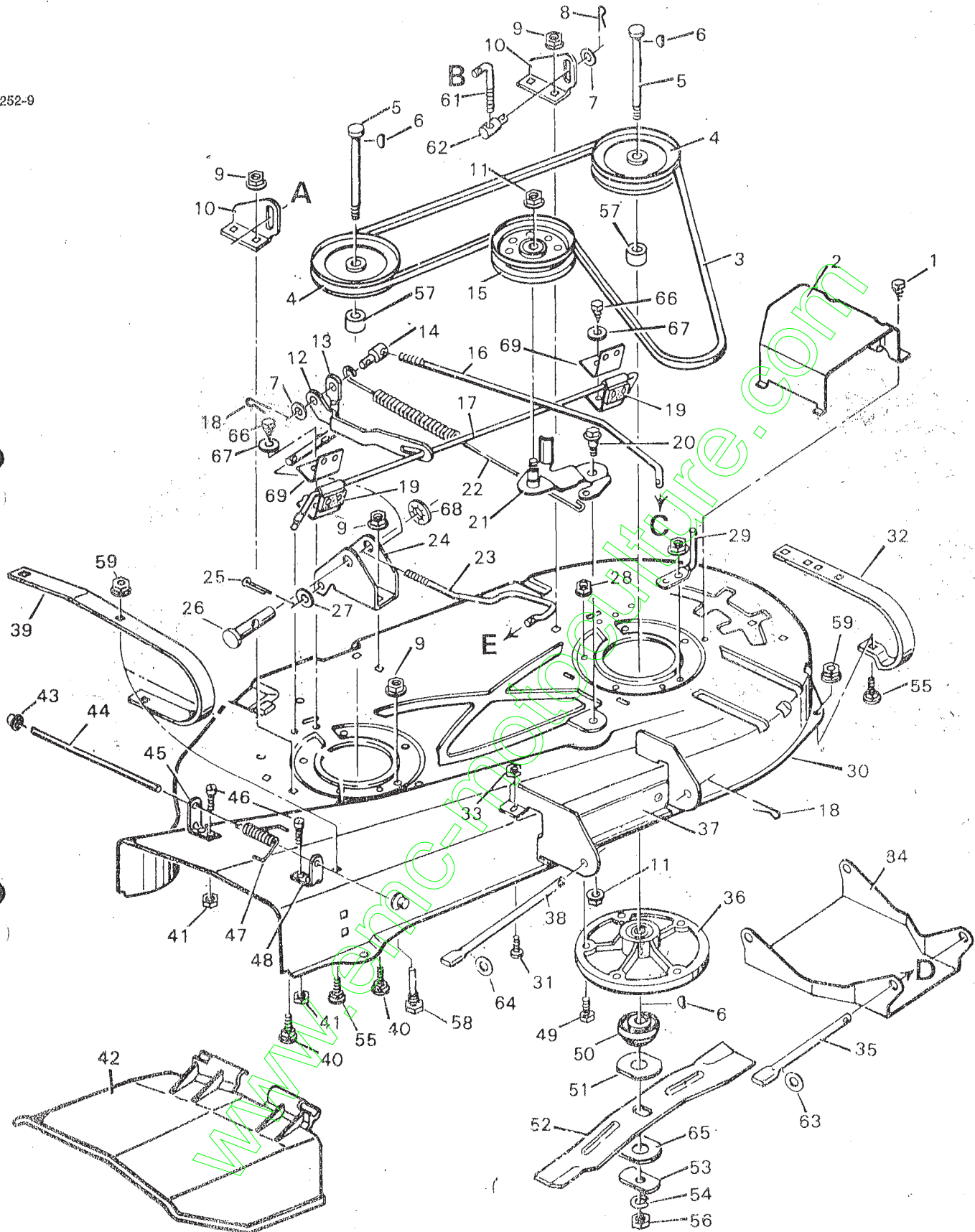
** Ces pièces de rechange pour la boîte de vitesse sont disponibles chez un concessionnaire Tecumseh. Voir les pages professionnelles de l'annuaire sous la rubrique **Moteurs à essence**.



N° sur le schéma	DESCRIPTION	N° de pièce
1	Batterie Modèle U1-9	21075
--	Electrolyte (Acide de batterie)	90665
--	Batteriekappen	400262
2	Boulon hexagonal	1x38
3	Ecrou de blocage à rebord	15x66
4	Câble de batterie, noir	24x9
5	Vis	26x49
6	Fusible	54212
--	Boîte à fusibles	407078
7	Ensemble ampèremètre	90729
8	Contacteur d'allumage	21064
8a	Cle seule	20729
9	Interrupteur de phare	90647
10	Câblage	250x2
11	Détecteur de présence	S91031
12	Vis	26x233
13	Solenoïde	24285
13a	Cache-solenoïde	90565
14	Interrupteur-limiteur	24273
15	Douille de lampe	90155
16	Rondelle, Douille de lampe	90228
17	Lampe	90084
18	Câblage	250x1
19	Interrupteur-limiteur	91299
20	Bride	32618
21	Ecrou hexagonal	15x105
22	Rondelle étoile	19x40
23	Cache-détecteur de présence	56062
24	Vis	26x159

706722808

D-5252-9



70668848 12
70670

713, 71

N° sur le schéma	DESCRIPTION	N° de pièce	N° sur le schéma	DESCRIPTION	N° de pièce
1	Vis	26x214	36	Ensemble arbre de renvoi	24384
2	Cache-poulie	90117F200	37	Ensemble suspension AV *	90401
3	Courroie de transmission de la lame	37x43 663476	38	Tige de suspension	90107Z
4	Poulie, Arbre de renvoi	23739 657080	39	Patin, droite *	90392
5	Arbre de renvoi	24578	40	Boulon de châssis *	2x53
6	Clé Woodruff	20062	41	Ecrou hexagonal *	15x81
7	Rondelle	17x53Z	42	Défecteur, ensemble tondeuse	21154
8	Goupille	31x2	43	Capuchon à pression	28x23
9	Ecrou à rebord *	15x79Z	44	Tige de déflecteur	21198Z
10	Support de soulèvement *	90103	45	Support, déflecteur AR *	21187
11	Ecrou de blocage à rebord	15x84	46	Vis à tôle *	4x21
12	Barre de frein	90121Z	47	Ressort à torsion	166x4
13	Levier de pivotage	90113Z	48	Support du déflecteur AV *	21186
14	Ecrou de réglage	90115	49	Boulon hexagonal	1x84
15	Poulie de tendeur 653615	90118	50	Adaptateur de lame	54211
16	Tige, commande de lame	90114Z	51	Rondelle de lame	21673Z
17	Tige, frein de lame	90122Z	52	Lame (2 obligatoire)	20930HT
18	Goupille	31x4	53	Rondelle	20663Z
19	Ensemble ressort, frein de lame 662304	90124 *	54	Rondelle de blocage	18x27
20	Boulon à embase	9x12	55	Boulon de châssis *	2x39
21	Ensemble support du tendeur	90110Z	56	Ecrou hexagonal de lame	15x72
22	Ressort	165x33	57	Entretoise d'arbre de renvoi, 24533Z	
23	Tige de liaison	90108Z	58	Arbre de renvoi	20619
24	Support, suspension AR *	90104	59	Boulon, Guide-courroie	15x82
25	Goupille	30x20	61	Ecrou hexagonal *	23704Z
26	Barre de réglage	90907	62	Tige de réglage	21920
27	Rondelle	17x102Z	63	Ecrou de réglage	17x122Z
28	Ecrou de blocage à rebord	15x88	64	Rondelle	17x57Z
29	Guide-courroie	90120Z	65	Rondelle	24614Z
30	Ensemble tondeuse complet Ensemble	91089	66	Vis	26x195
--	tondeuse +	407918	67	Rondelle	18x32
31	Vis à tôle *	4x24	68	Ecrou à pression	28x54
32	Patin, gauche *	90353	69	Aide de ressort	91206
33	Ecrou de blocage à rebord *	15x67			
34	Suspension AVANT	90106			
35	Tige de suspension	90133Z			

* Ces pièces sont comprises avec la pièce N° 30 sur le schéma.

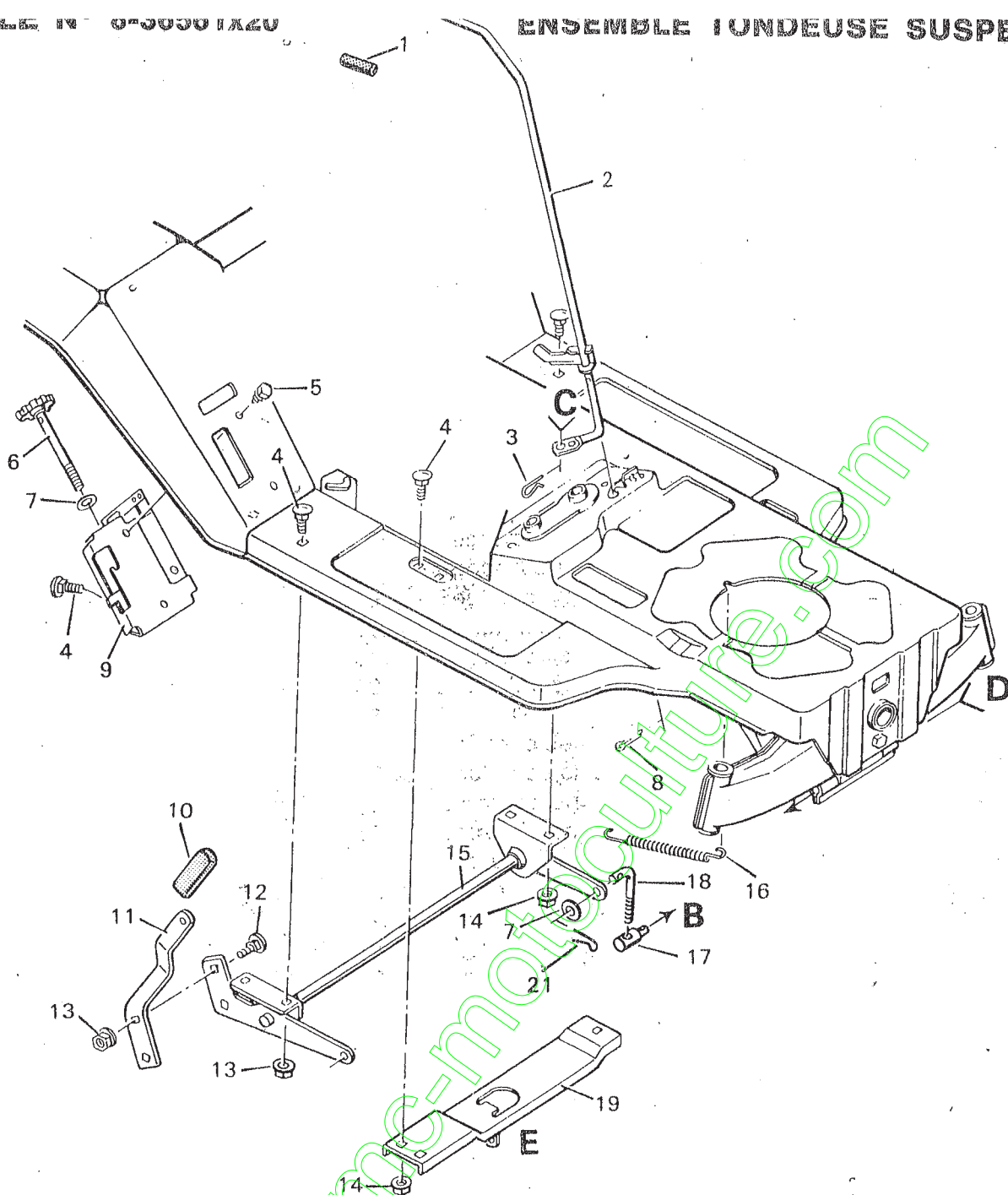
+ Ces pièces sont comprises avec la pièce N° 1 à 69 sur le schéma.

70669028 -> m

1507

70661742 -> 5071

70668848



N° sur le
schéma

DESCRIPTION

N° de
pièce

N° sur le
schéma

DESCRIPTION

N° de
pièce

1	Poignée, Levier de commande de la lame	20476
2	Lever, Levier de commande de la lame	91351Z
3	Goupille *	31x4
4	Boulon de châssis	2x64
5	Vis	26x49
6	Ensemble vis de réglage	90078Z
7	Rondelle *	17x53Z
8	Goupille	30x20
9	Support de réglage de hauteur	404063
10	Poignée	91573

11	Soulèvement	90800F200
12	Boulon de châssis	2x57
13	Ecrou de blocage à rebord	15x84
14	Ecrou hexagonal	15x79Z
15	Ensemble de soulèvement	90825
16	Ressort	165x32
17	Ecrou de réglage *	21920
18	Tige de réglage *	23704Z
19	Profilé de support	90028
21	Goupille	31x2

Les pièces marquées par un * dans la description sont comprises avec l'ensemble tondeuse. Voir la liste des pièces détachées de l'ensemble tondeuse.