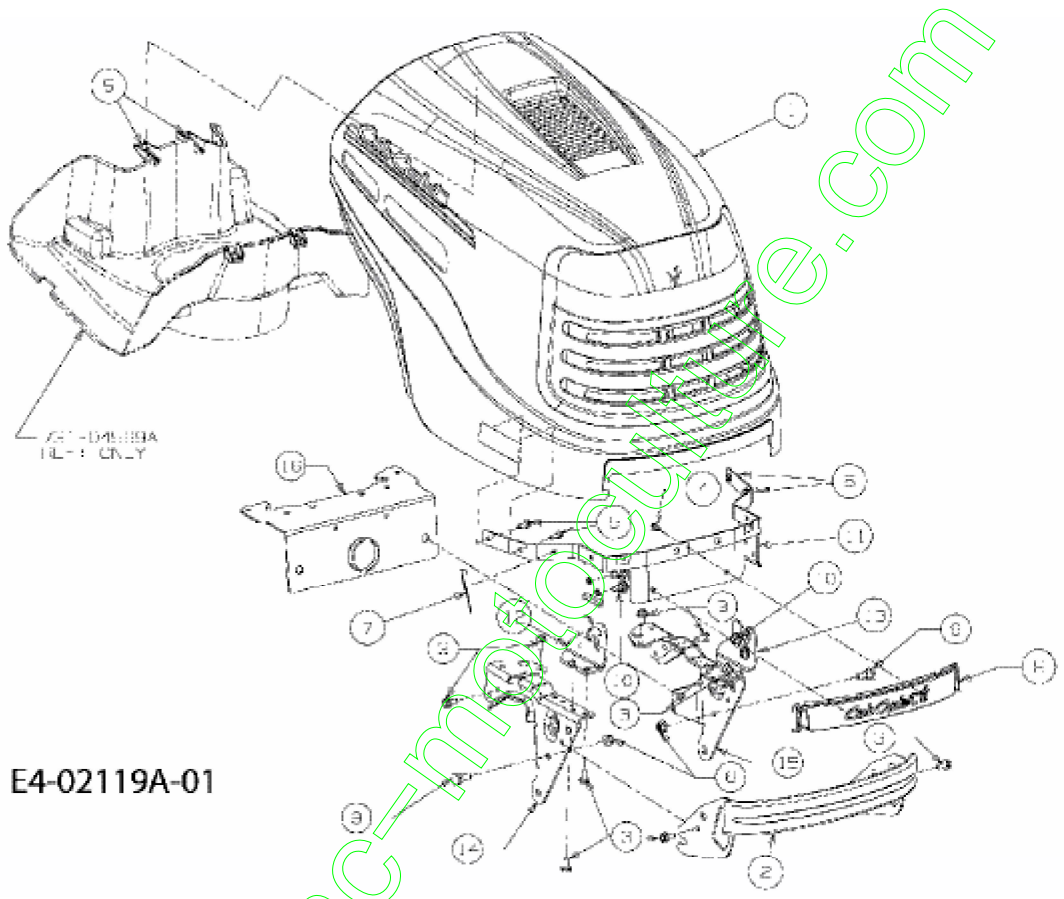


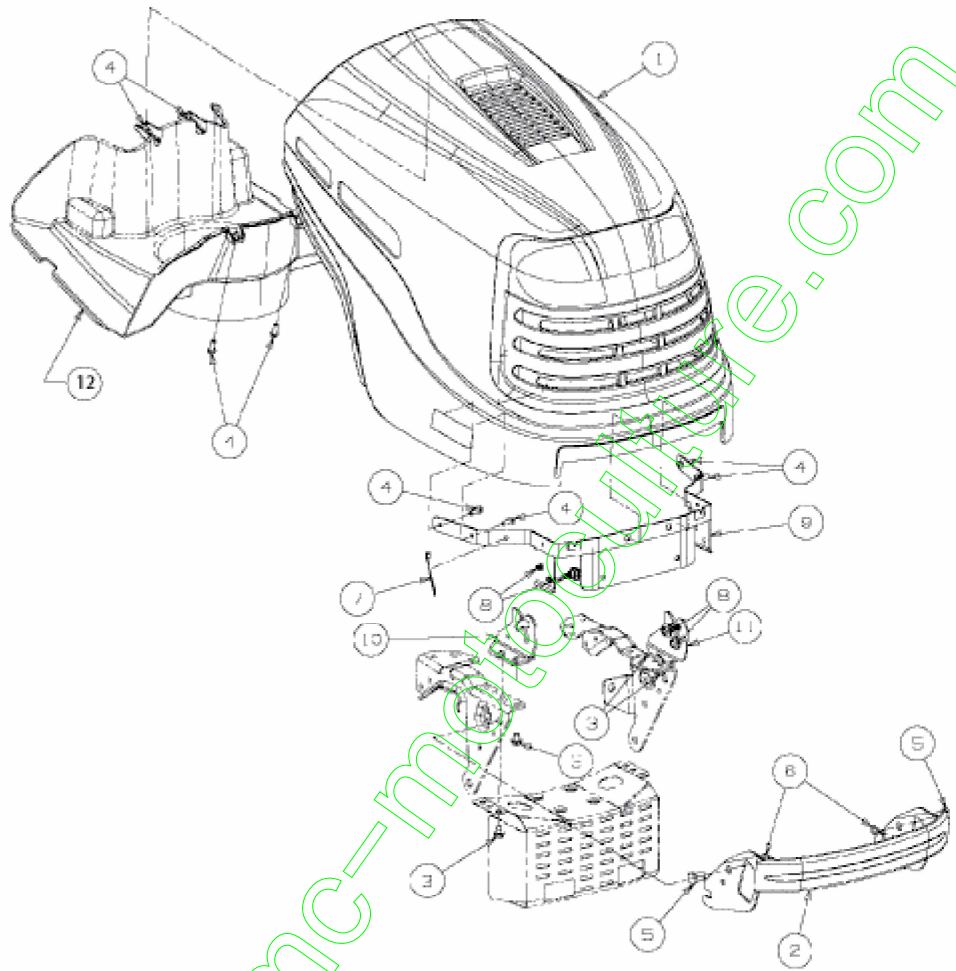
14AI13CP603 (2008) > CAPOT DE MOTEUR À PARTIR DU 13.10.2006



E4-02119A-01

Position	Numéro de pièce	Quantité	Désignation	Dimension
1	631-04091 A	1	CAPOT	FINISH:NONE
2	683-04238	1	STOSSFÄNGER GESCH W. CUB 1000	SCHWEISSTEIL FINIS H:LACKIERT
3	710-04484	10	VIS HEX. TT:5/16-18.:750: HXIND	FINISH:MTD SPEC-701- 01002
4	710-0599	2	VIS ; SIX PANS CREUX	MTD SPEC-701-01002 o r 101617
5	710-0895	6	VIS ; SIX PANS CREUX	FINISH:MTD STD 701-0 1002
6	712-04065	2	ÛCROU HEXAGONAL	FINISH:SPEC-101616 9 12-04065
7	725-0157	1	COLLIER DE SERRAGE3/ 16X0.5X7.4	MATERIAL:NYLON-SCH WARZ
8	731-04687 A	1	COUVERCLE:CAPOT:AV ANT	FINISH:CUB BEIGE
9	738-0143	2	VIS EPAULEE	FINISH:MTD SPEC 1000 15 (EU)
10	738-04091 A	4	VIS À ÉPAULE	FINISH:701-01002
11	783-04962	1	SUPPORT CAPOT	783-04962
12	783-04964	1	SUPPORT CAPOT DROIT E	783-04964
13	783-04965	1	SUPPOERT CAPOT GAU CHE	783-04965
14	783-0726E	1	FINISH:LACKIERT	FINISH:LACKIERT
15	783-0727D	1	FINISH:LACKIERT	FINISH:LACKIERT
16	783-0728B	1	VORDERACHSTRÄGER	FINISH:LACKIERT

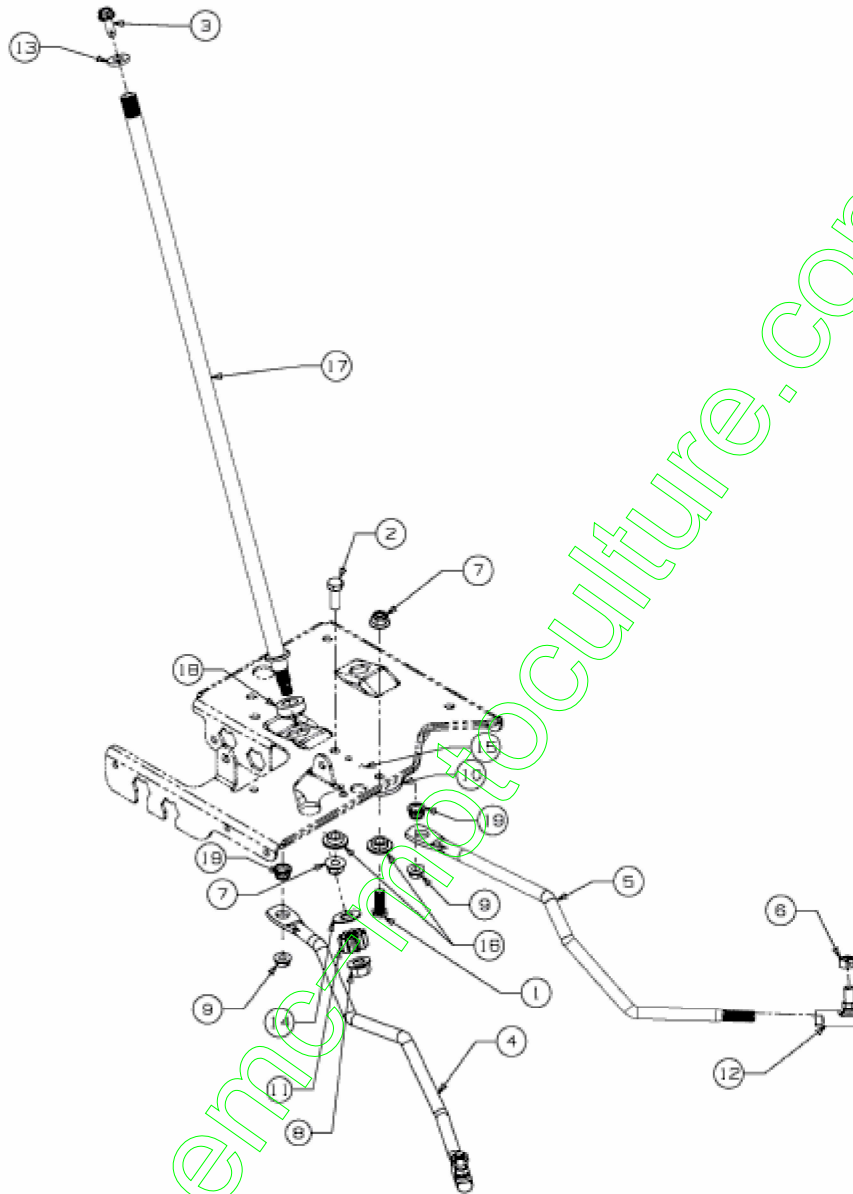
14AI13CP603 (2008) > CAPOT DE MOTEUR C-STYLE



E3-03070A-01

Position	Numéro de pièce	Quantité	Désignation	Dimension
1	631-04224	1	CAPOT CPL.:MASSEY C	COLOR MF-RED
2	683-04338	1	STOSSFÄNGER VOLLST: VORN:4/6/C	SCHWEISSTEIL FINIS H:LACKIERT
3	710-0607	4	VIS HEX.TT5/16-18:.500H XINDWSh	FINISH:MTD SPEC-701- 01002
4	710-0895	8	VIS ; SIX PANS CREUX	FINISH:MTD STD 701-0 1002
5	711-0332	2	GOUJON ; ÜPINGLER .50 X.78 LG	FINISH:701-01000
6	714-0145	2	GOUPILLE	FINISH:PHOS & OIL
7	725-0157	1	COLLIER DE SERRAGE3/ 16X0.5X7.4	MATERIAL:NYLON-SCH WARZ
8	738-04091	4	VIS ; ÜPA. .43 x.29:TT:5/1 6-18	FINISH:701-01002
9	783-04962	1	SUPPORT CAPOT	783-04962
10	783-04964	1	SUPPORT CAPOT DROIT E	783-04964
11	783-04965	1	SUPPORT CAPOT GAU CHE	783-04965
12	731-04679 A	1	CONE PLASTIQUE 1.88 L G	FINISH:SCHWARZ

14AI13CP603 (2008) > SYSTÈME DIRECTION

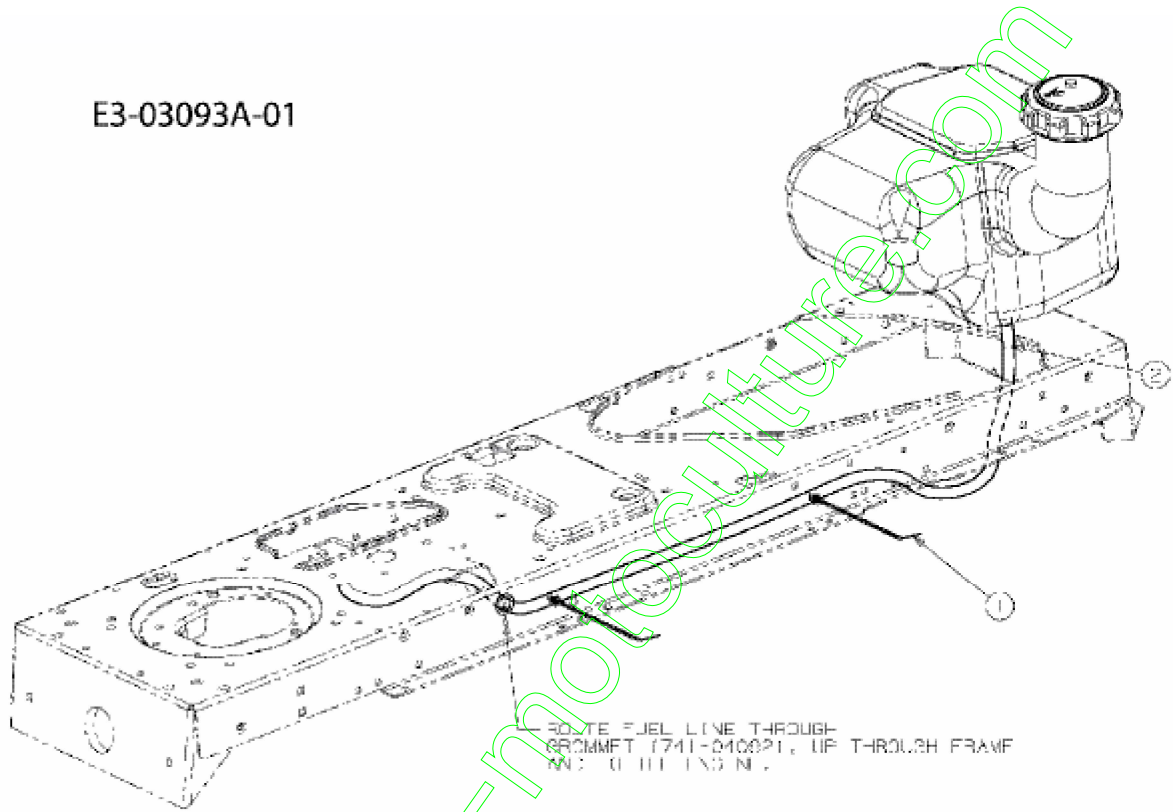


E3-03113B-01

Position	Numéro de pièce	Quantité	Désignation	Dimension
1	710-04095	1	VIS	FINISH:MTD STD 701-01000
2	710-0514	1	VIS HEX.:3/8-16:1.00:GR5:STD	FINISH:MTD STD 701-01000
3	710-0650	1	VIS HEX.:TT:5/16-18:0.875	FINISH:MTD SPEC-701-01002
4	711-1408	1	TRINGLE DIRECTION DROITE	711-1408
5	711-1409A	1	TRINGLE DE DIRECTION GAUCHE	FINISH:MTD SPEC 701-01007
6	712-0214	2	ECROU	FINISH:701-01000
7	712-04065	2	ÜCROU HEXAGONAL	FINISH:SPEC-101616 912-04065
8	712-0459	1	ÜCROU HEX.: 7/16-20:GRB	FINISH:MTD SPEC-101616
9	712-3004A	2	ÜCROU HEX.: 5/16-18:GR5:SD:LK	FINISH:701-01000
10	717-1550E	1	SEGMENT DE DIRECTION	11/90 RATIO
11	717-1554	1	PIGNON DE DIRECTION	FINISH:GEÖLT
12	723-0448A	2	ROTULE DE DIRECTION 7/16-20	FINISH:GELB VERZINKT
13	736-3004	1	RONDELLE	FINISH:MTD STD 701-01000
14	736-3084	1	RONDELLE	FINISH:MTD STD 701-01001
16	738-04154	2	ENTRETOISE ÜPAULÜE	738-04154
17	738-04262	1	COLONNE DE DIRECTION	FINISH:MTD SPEC 701-01006
18	741-04237	1	PALIER DE BRIDE	FINISH:PLAIN
19	741-0475	2	DOUILLE PLASTIQUE:.385 ID	NATUR ODER SCHWARZ 941-0475

14AI13CP603 (2008) > CONDUITE D'ESSENCE

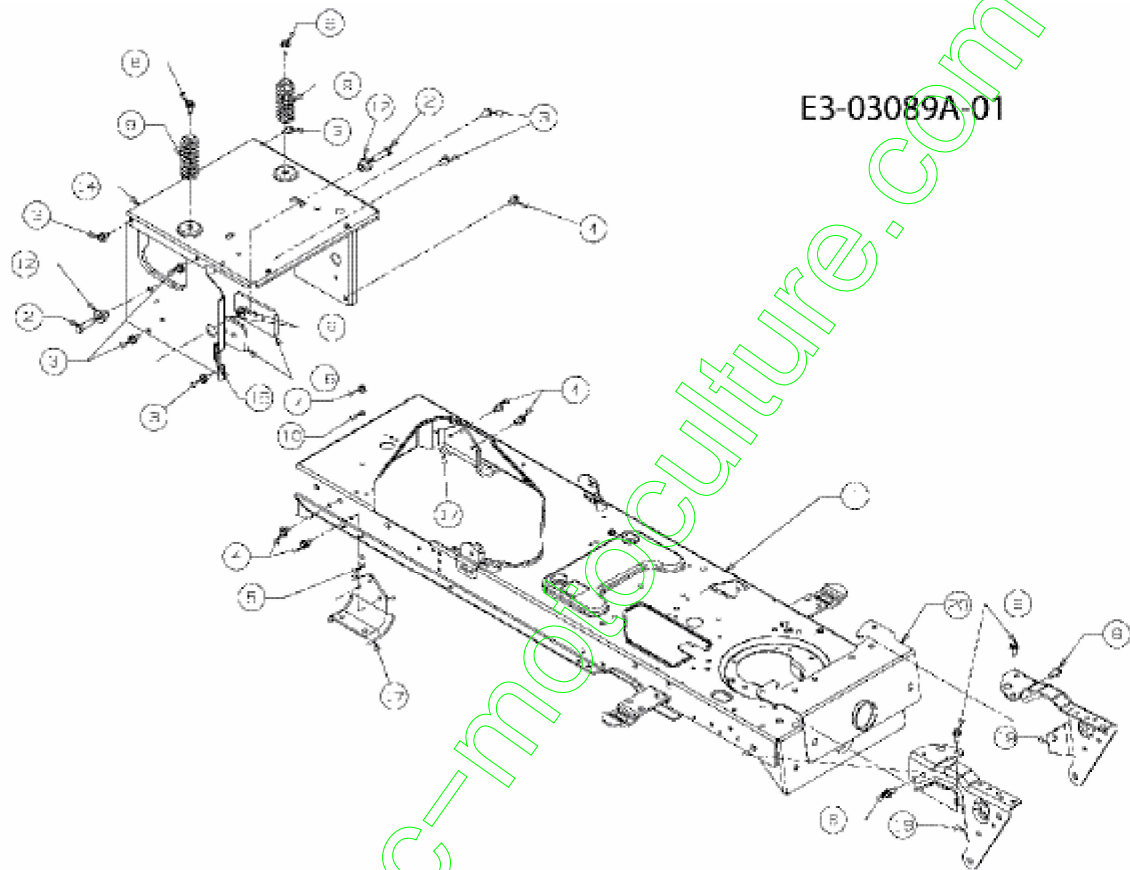
E3-03093A-01



Position	Numéro de pièce	Quantité	Désignation	Dimension
1	726-0154	2	COLLIER	FINISH: SCHWARZ
2	751-10349	1	TUYAU ESSENCE	MIN: 1/4: FINISH SCHWARZ

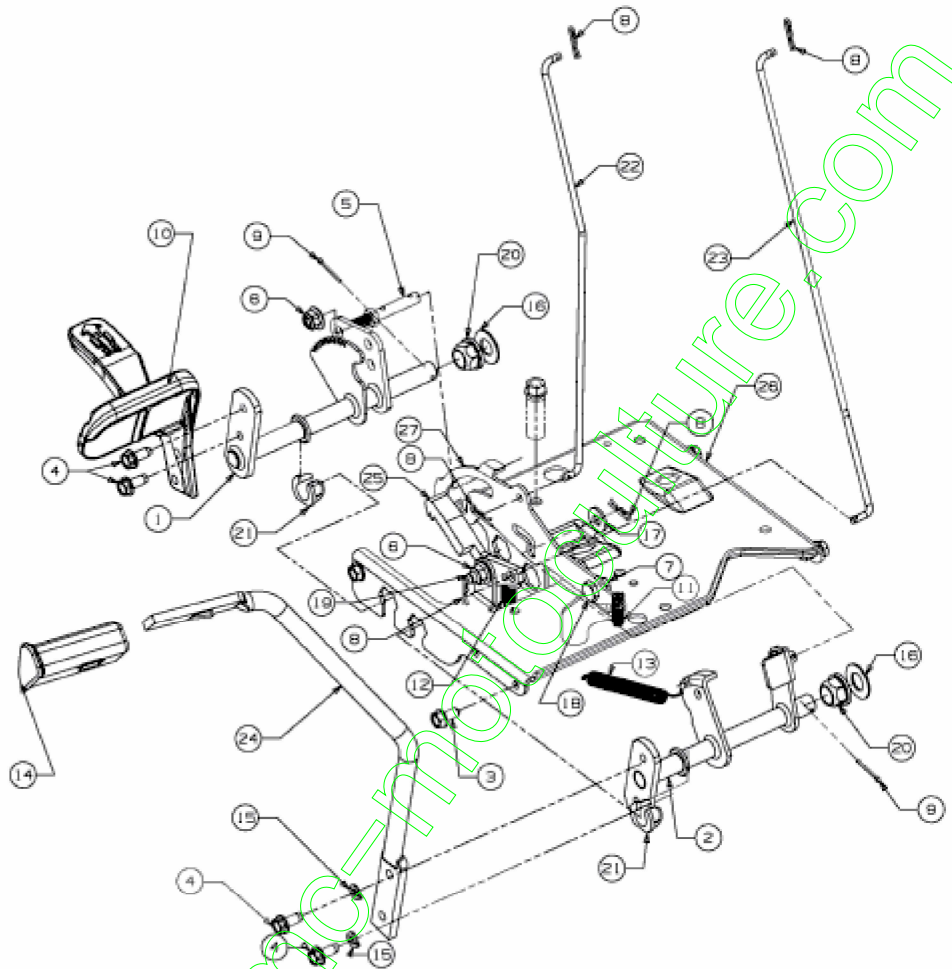
www.emc-motoculture.com

14AI13CP603 (2008) > CHÂSSIS



Position	Numéro de pièce	Quantité	Désignation	Dimension
1	683-04173 B	1	CHASSIS	683-04173B-0637
2	710-0520	2	VIS HEX.:3/8-16:1.50:G R5:STD	FINISH:701-01000 or 1016 16
3	710-0604A	7	VIS 5/16-18:0.625	FINISH:MTD SPEC-701-01 002
4	710-0607	5	VIS HEX.TT5/16-18:.500 HXINDWSh	FINISH:MTD SPEC-701-01 002
5	710-0642	1	VIS1/4-20:0.750	MTD SPEC-701-01002 910 -0642
6	710-1260A	6	VIS TT:5/16-18:.750 HXINDWSH	LAGERGEH.MESSERWELLE:701-01002
7	712-04064	1	ÜCROU HEXAGONAL	GRF:FINISH:701-01000 91 2-04064
8	712-04065	2	ÜCROU HEXAGONAL	FINISH:SPEC-101616 912-04065
9	732-04035	2	RESSORT DE SIEGE	FINISH:701-01000
10	736-0222	1	RONDELLE	FINISH:MTD STD 701-010 01
12	738-04058	2	DOUILLE	FINISH:MTD STD 701-010 00
13	751-0819B	1	RESERVOIR ESSENCE	751-0819B / 951-0819B
14	783-04746	1	783-04746	783-04746
15	783-04808 D	1		
16	783-05005	2		
17	783-0693	2	SUPPORT	783-0693-0637
18	783-0726E	1	FINISH:LACKIERT	FINISH:LACKIERT
19	783-0727D	1	FINISH:LACKIERT	FINISH:LACKIERT
20	783-0728	1	SUPPORT AVANT	783-0728

14AI13CP603 (2008) > PEDALES



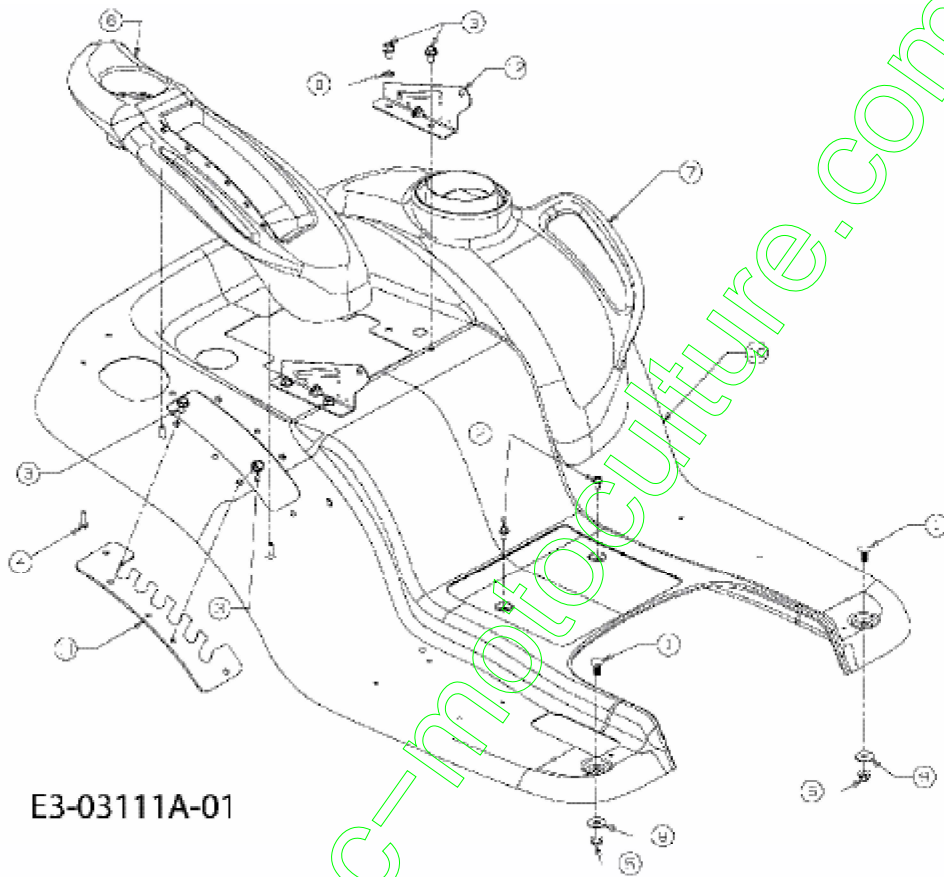
E3-03087B-01

Position	Numéro de pièce	Quantité	Désignation	Dimension
1	647-0049A	1	LEVIER COMPLET	647-0049A-0637
2	647-04100	1	ARBRE DE PÜDALE DE FREIN	SCHWEISSTEIL 647-04100-0637
3	710-04484	4	VIS HEX. TT:5/16-18.:750:HXIND	FINISH:MTD SPEC-701-01002
4	710-1260A	4	VIS TT:5/16-18.:750 HXINDWSH	LAGERGEH.MESSERWELLE:701-01002
5	711-04159B	1	TIGE FILTEE	FINISH:SIEHE ZEICHNUNG
6	712-04065	2	ÜCROU HEXAGONAL	FINISH:SPEC-101616 912-04065
7	712-3004A	1	ÜCROU HEX.: 5/16-18:GR 5:SD:LK	FINISH:701-01000
8	714-0104	5	GOUPILLE	FINISH:PHOS AND OIL
9	714-0111	2	GOUPILLE FENDUE 3/32:1.0"	FINISH:MTD SPEC-100015
10	719-0584B	1	PEDALE	FINISH:719-0584B-TW
11	732-0335	1	RESSORT	.405 DIA X 1.17 LG
12	732-0955	1	RESSORT	FINISH:701-01006
13	732-0963	1	RESSORT	SPEC 701-01006 OR 701-01000
14	735-3049A	1	GARNITURE DE PEDALE DE FREIN	FINISH: SCHWARZ
15	736-0119	2	RONDELLE	FINISH:MTD STD 701-01001
16	736-0187	2	RONDELLE .64X1.24X.06	FINISH:MTD SPEC 701-01001
17	736-0262	1	RONDELLE PLATE: .385x.870x.092	FINISH:MTD STD 701-01000
18	738-0155	1	VIS EPAULEE	MTD STD 701-01000 938-0155
19	738-0380	1	AXE	FINISH:701-01000 938-0380
20	741-0225	2	BAGUE HEXAGONALE T EFLON 6 PANS	FINISH:KUNSTSTOFF SCHWARZ

Position	Numéro de pièce	Quantité	Désignation	Dimension
21	741-3065B	2	BAGUE EXAGONALE RAINURÉE	GESCHLITZT:FINISH SCHWARZ
22	747-04093 A	1	TIGE DE FREIN	FINISH:701-01006 OR 701-01007
23	747-04096	1	TIGE DE COMMANDE	MTD 701-01006 ODER 701-01007
24	747-04641	1	PEDALE DE FREIN	747-04641
25	748-04039 C	1	LEVIER	FINISH:GEÖLT
26	783-04612	1	CONSOLE	783-04612-0637
27	783-0663E	1	CONSOLE: FREIN D'ARRIÈRE: HYDRO	FINISH:SIEHE ZG.

www.emc-motoculture.com

14AI13CP603 (2008) > JUPE

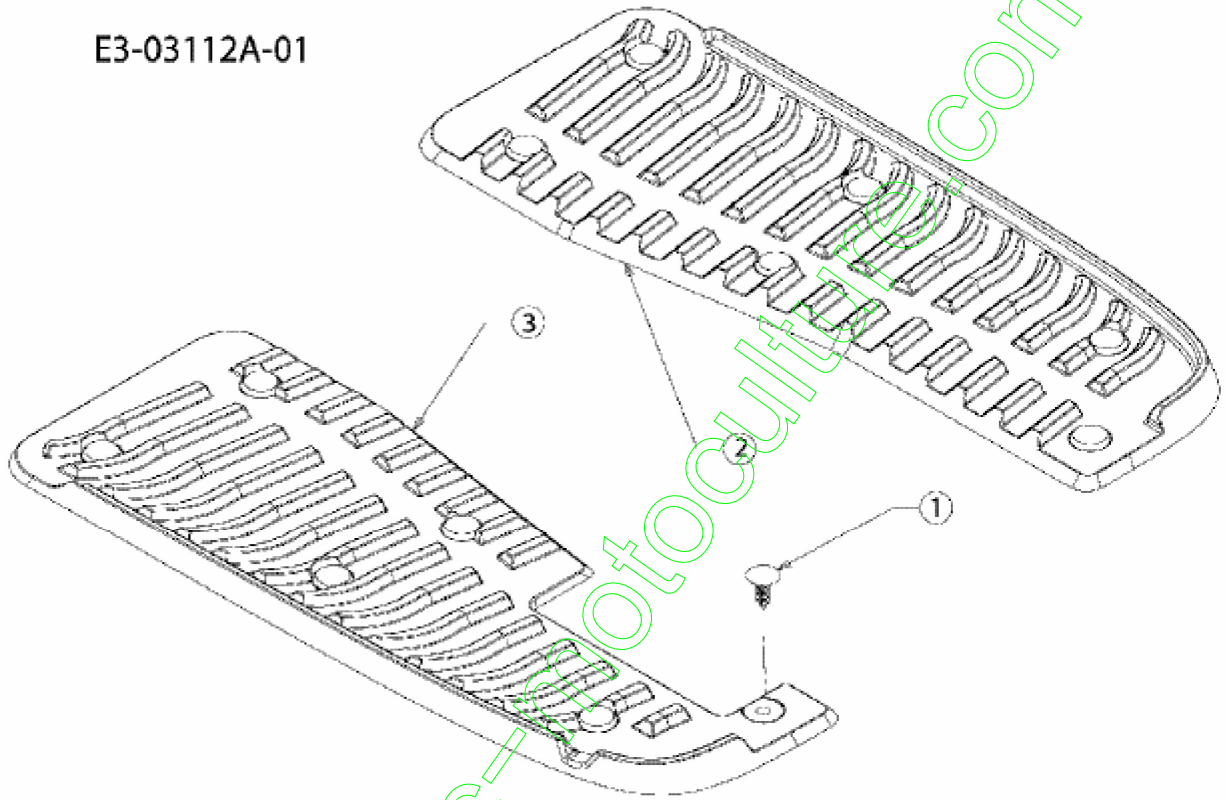


E3-03111A-01

Position	Numéro de pièce	Quantité	Désignation	Dimension
1	710-0451	2	VIS à Tête P.:5/16-18:.75 0 GR1	FINISH:701-01000 910-0451
2	710-0599	2	VIS à SIX PANS CREUX	MTD SPEC-701-01002 or 101617
3	710-0604A	6	VIS 5/16-18:0.625	FINISH:MTD SPEC-701-01002
4	710-0895	6	VIS à SIX PANS CREUX	FINISH:MTD STD 701-01002
5	712-04063	2	ÜCROU HEX. AVEC FLANC	FINISH:MTD STD SPEC-101616
6	731-2616A	1	COUVERCLE DROITE	931-2616A s. 731-2616/ XMET
7	731-2617	1	COUVERCLE GAUCHE	731-2617
8	736-0607	1	RONDELLE	FINISH:MTD STD 701-01001
9	736-3078	2	RONDELLE .344 x 1.00 x .063:HT	FINISH:701-01001
10	783-04477A	1	GARDE BOUE ARRIERE	783-04477A
11	783-0677B	1	SELECTEUR HAUTEUR DE COUPE	783-0677B-0637
12	783-1489C	2	HALTER:MONTAGE:SITZ	FINISH:LACKIERT

14AI13CP603 (2008) > MARCHE PIED ANTI-DÉRAPAND

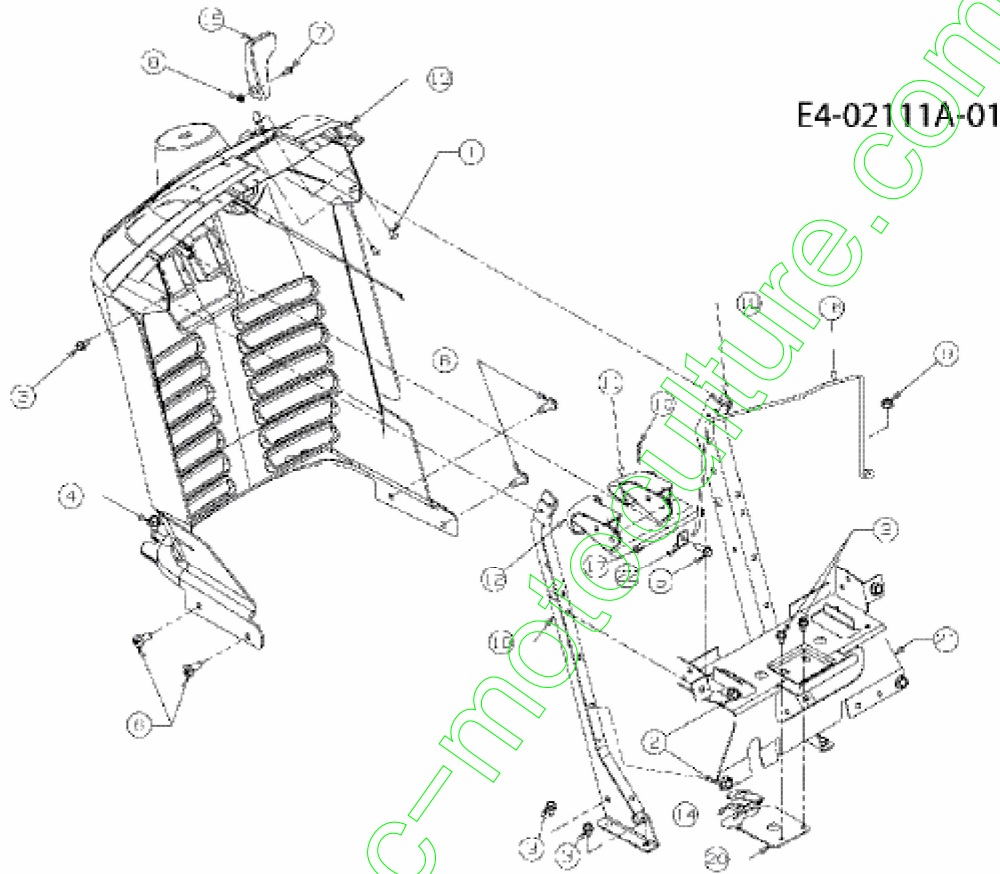
E3-03112A-01



Position	Numéro de pièce	Quantité	Désignation	Dimension
1	726-3046	12	CLIP DE FIXATION:.2 50 DIA	FINISH:KUNSTSTOFF SC HWARZ
2	735-0697A	1		
3	735-0698B	1		

www.emc-motoculture.com

14AI13CP603 (2008) > TABLEAU DE BORD

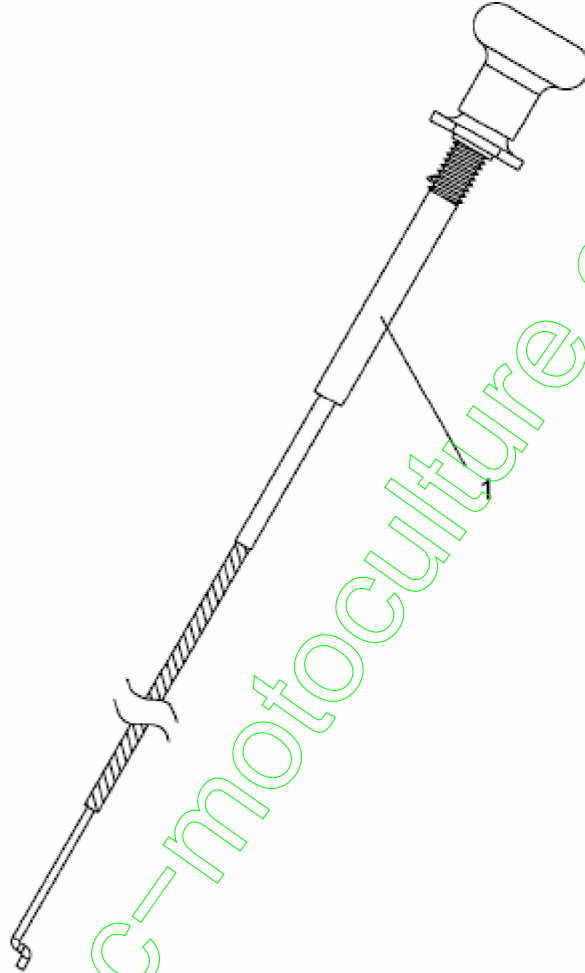


Position	Numéro de pièce	Quantité	Désignation	Dimension
1	710-0192	2	VIS 10/24x.38"	FINISH:MTD STD 701-01000
2	710-04484	4	VIS HEX. TT:5/16-18:.750:H XIND	FINISH:MTD SPEC-701-01002
3	710-0599	8	VIS ; SIX PANS CREUX	MTD SPEC-701-01002 or 101617
4	710-0607	2	VIS HEX.TT5/16-18:.500HXI NDWSh	FINISH:MTD SPEC-701-01002
5	710-0895	1	VIS ; SIX PANS CREUX	FINISH:MTD STD 701-01002
6	710-1611B	4	VIS:TT:5/16-18:0.750:PANT RXI	FINISH:MTD SPEC-100015
7	710-3217	1	VIS	FINISH:701-01000 TRUSPHI
8	712-0142	1	ÜCROU HEX.:#8-32:GRA	FINISH:MTD STD 701-01000
9	712-04064	1	ÜCROU HEXAGONAL	GRF:FINISH:701-01000912-04064
10	714-0104	1	GOUPILLE	FINISH:PHOS AND OIL
11	731-04293A	1	LEVIER:FREIN:TABLEAU D'E BORD	CUB 1000 SCHWARZ
12	731-04294A	1	LEVIER	CUB 1000 SCHWARZ
13	731-05004	1	TABLEAU DE BORD	FINISH:Schwarz / E-TEIL-SET
14	731-05659	1	SUPPORT PLASTIQUE	FINISH:PLAIN
15	731-3161A	1	POIGNÉE PLASTIQUE	FINISH:GELB / 931-3161A
16	747-04215	1	TRINGLE DE BATTERIE	747-04215
17	747-1323A	1	BARRE	FINISH:GLANZVERZINKT
18	783-04285E	1	SUPPORT DROIT	RECHTS
19	783-04323E	1	HALTEKONSOLE:LI:ARMATURENBRETT	LINKS

Position	Numéro de pièce	Quantité	Désignation	Dimension
20	783-05240 A	1	783-05240A-0637	783-05240A-0637
21	783-05469	1		
22	783-1499	1	ÜQUERRE DE FIXATION:T ABLEAU DE	CUB 1500:FINISH: SIE HE ZG.

www.emc-motoculture.com

14AI13CP603 (2008) > COMMANDE DE CHOKE



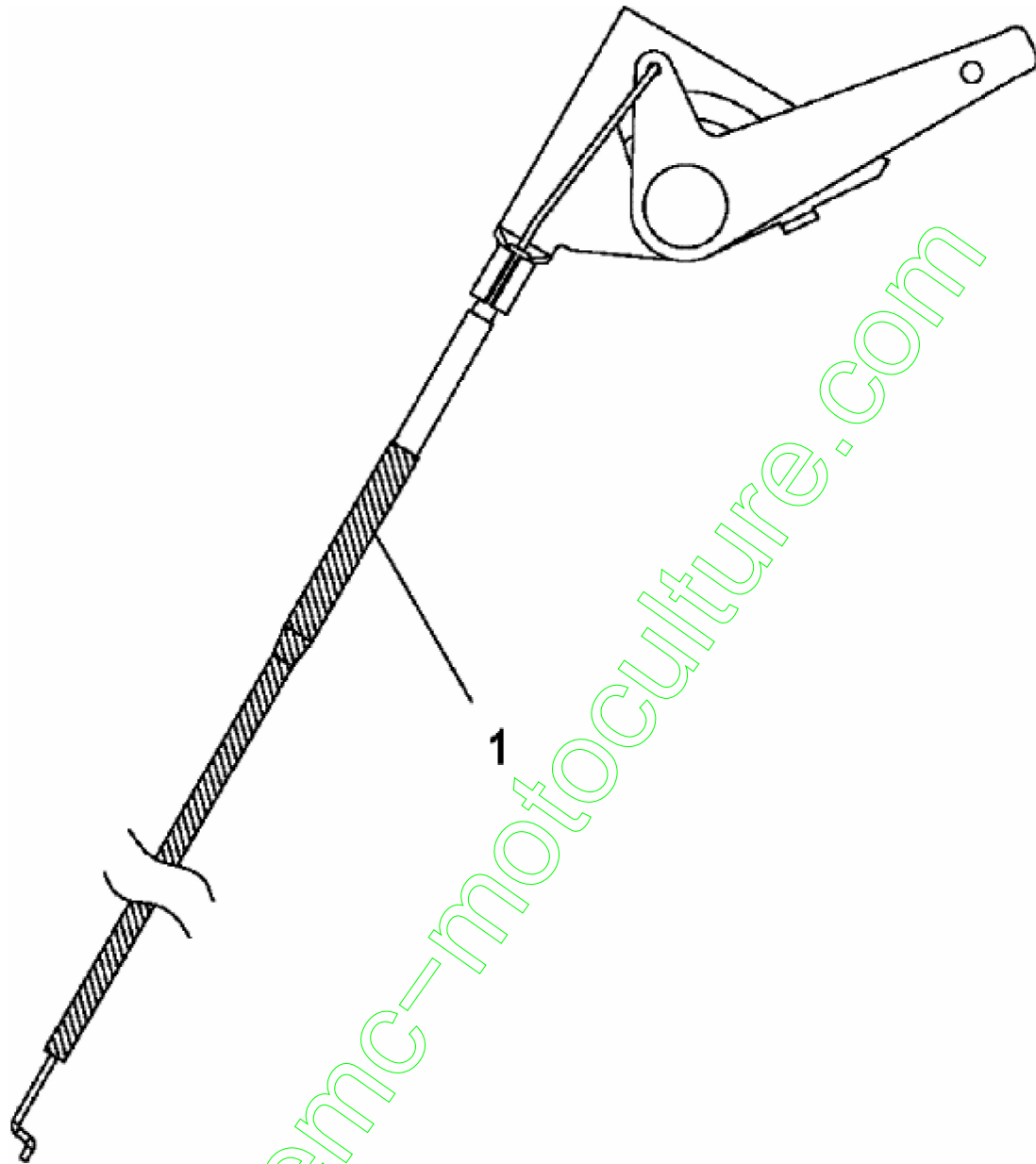
www.emc-motoculture.com

E3-03439A-01

Position	Numéro de pièce	Quantité	Désignation	Dimension
1	746-04120	1	CABLE STARTER	KNOPF:CUB YELLOW

www.emc-motoculture.com

14AI13CP603 (2008) > CABLE DE GAZ

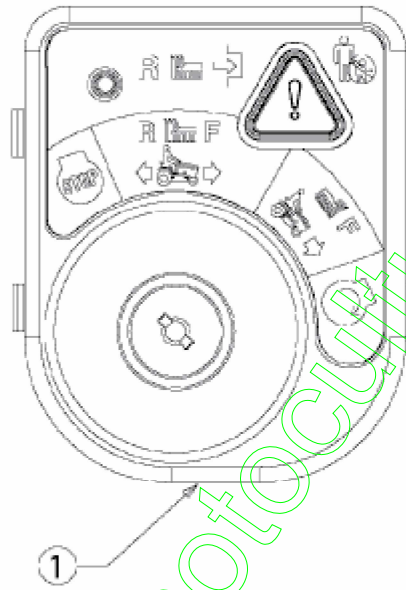


E3-03437A-01

Position	Numéro de pièce	Quantité	Désignation	Dimension
1	746-1100	1	CABLE GAZ	MIT HEBEL

www.emc-motoculture.com

14AI13CP603 (2008) > CONTACTEUR

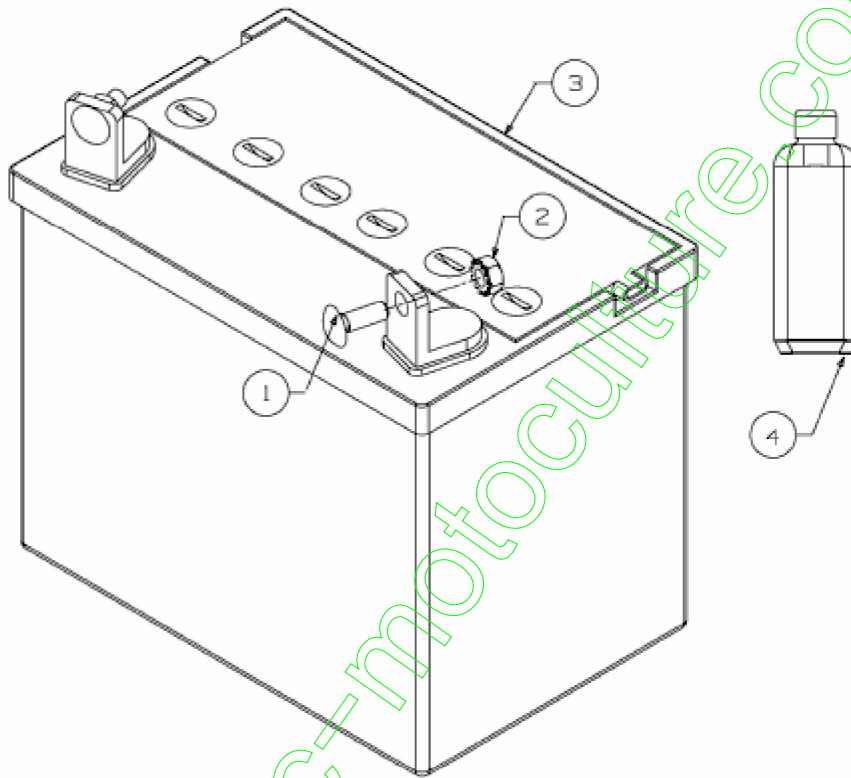


E3-03083A-01

Position	Numéro de pièce	Quantité	Désignation	Dimension
1	725-06119	1	CONTACTEUR A CLEF	SCHWARZ

www.emc-motoculture.com

14AI13CP603 (2008) > BATTERIE



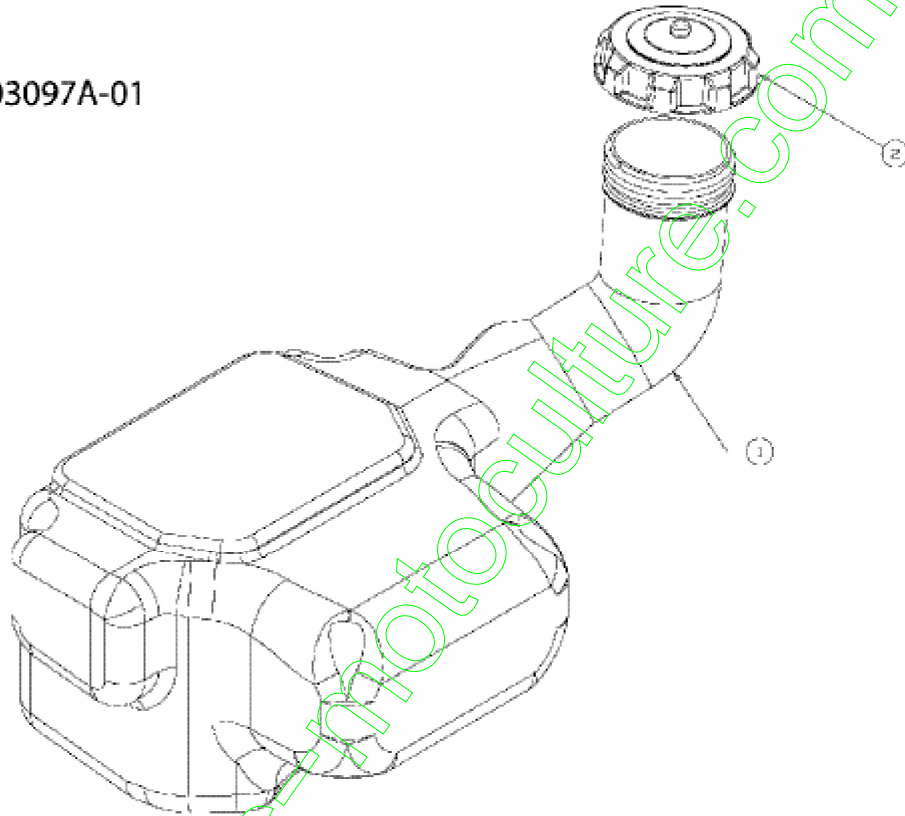
E3-02903A-01

Position	Numéro de pièce	Quantité	Désignation	Dimension
1	710-04666	2	VIS HEXAGONALE	FINISH:701-010015
2	712-0271	2	ECROU 1/4-20"+ DISQUE DENTÜ	FINISH:MTD STD 701-010015
3	725-2057A	1	BATTERIE 12 V 24 A 210x125x185	BELÜFTUNG OBEN OHNE SÄURE
4	725-2064A	2	BIDON D ACIDE 1.05 LITRE	SONDERABFÜLLUNG (35.5 oz)

www.emc-motoculture.com

14AI13CP603 (2008) > RÉSERVOIR

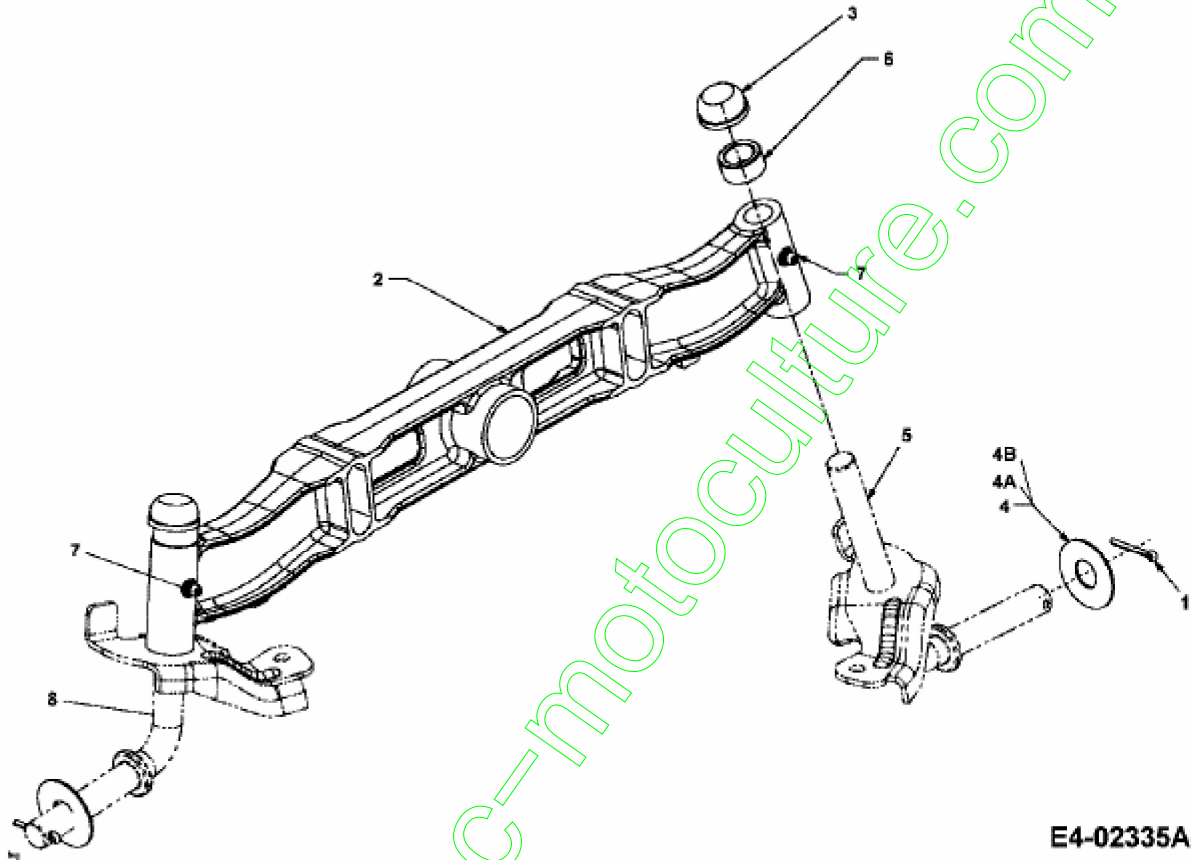
E3-03097A-01



Position	Numéro de pièce	Quantité	Désignation	Dimension
1	751-0819B	1	RESERVOIR ESSENCE	751-0819B / 951-0819B
2	751-3124D	1	BOUCHON ESSENCE	751-3124D

www.emc-motoculture.com

14AI13CP603 (2008) > AXE AVANT

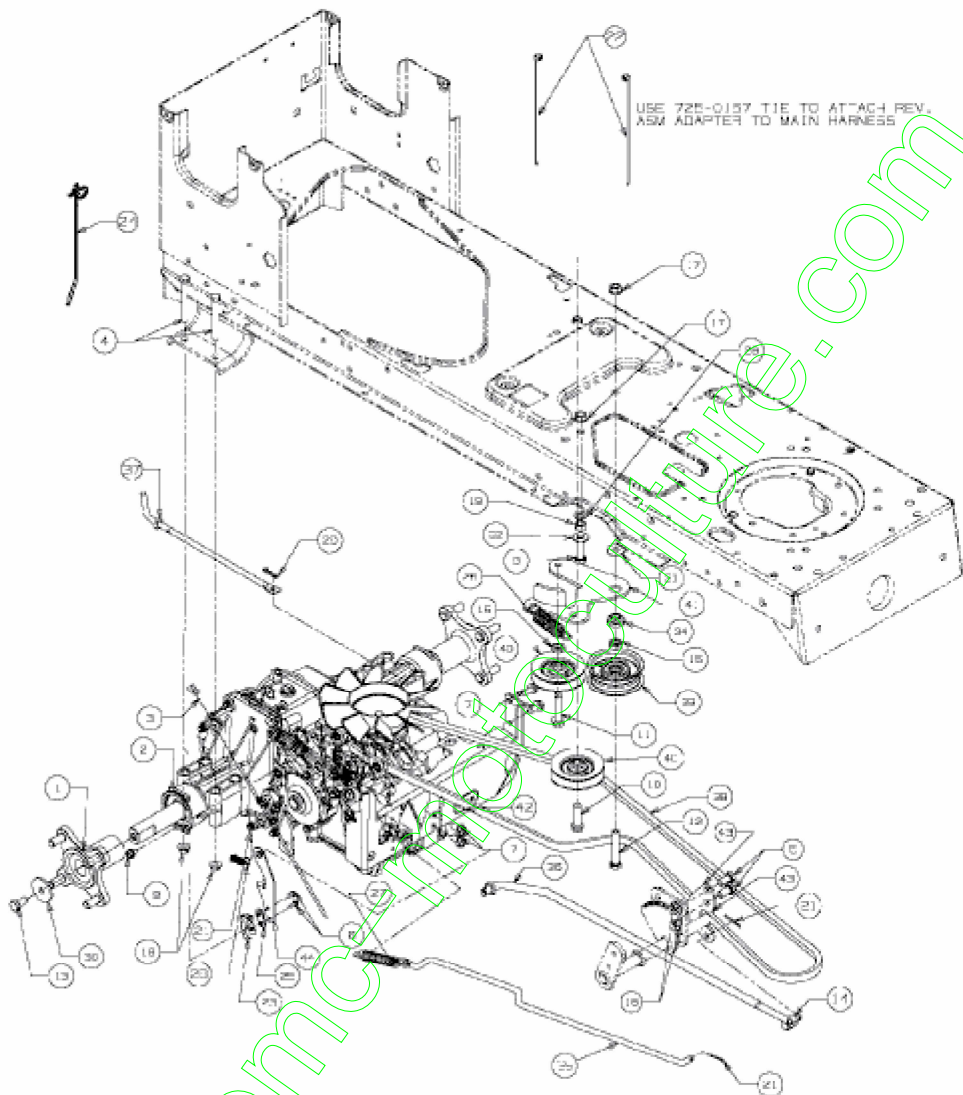


E4-02335A-01

Position	Numéro de pièce	Quantité	Désignation	Dimension	Remarque
1	714-0162	2	GOUPILLE FENDUE 5/32:1.25	FINISH:MTD SPEC-100015	
2	719-04177A	1	ESSIEU FONTE	FINISH:SCHWARZ LACKIERT	
3	726-0341	2	CAPUCHON CLIPS	FINISH:SCHWARZ	
4	736-0866	2	RONDELLE	FINISH:MTD STD 701-01000	
4A	736-0316	2	RONDELLE 1.78 XA1.59"	FINISH:MTD STD 701-01000	à partir du 19.10.2006
4B	736-04228A	2	RONDELLE	FINISH:MTD SPEC 701-01000	à partir du 13.10.2006 jusqu'au 19.10.2006
5	638-04003P	1	AXE GAUCHE	638-04003P	
6	748-04068	2	DOUILLE .71ID X.125 ODX.56 L G	FINISH:SPEC 701-01010	
7	737-3000	2	GRAISSEUR	GLEITMITTEL	
8	638-04004A	1	AXE DROIT .750 DIA	938-04004A	fsg

14AI13CP603 (2008) > ENTRAÎNEMENT DE ROULEMENT

E3-03098B-01



Position	Numéro de pièce	Quantité	Désignation	Dimension
1	618-04317	2	MOYEURS DE ROUE	FINISH:NONE 918-04317
2	618-04329	1	PONT HYDRO	918-04329
3	629-04143	1	HARNESS ASM	629-04143
4	710-0176	4	VIS HEX.:5/16-18:2.75:GR5:STD	(21.1441.82) FINISH:701-01000
5	710-0216	2	VIS HEX.HHCS:3/8-16:.75:GR5STD	FINISH:701-01000
6	710-0227	2	VIS	FINISH:MTD STD 701-01002
7	710-04484	6	VIS HEX. TT:5/16-18:.750:HXIND	FINISH:MTD SPEC-701-01002
8	710-0520	1	VIS HEX.:3/8-16:1.50:GR5:STD	FINISH:701-01000 or 101616
9	710-0599	1	VIS SIX PANS CREUX	MTD SPEC-701-01002 or 101617
10	710-1007	1	VIS HEX.TTSEMS3/8-16:1,500	FINISH:STD 701-01002 or 101616
11	710-1008	1	VIS	FINISH:MTD STD 701-01002
12	710-3011	1	VIS HEX.:3/8-16:2.25:GR5:STD	FINISH:MTD STD 701-01000
13	710-3119	2	VIS 3/8-16 X .75 GR	FINISH:MTD STD 701-01000
14	711-0832	1	ECROU	FINISH:701-01006 911-0832
15	712-0240	2	ÛCROU HEX.: 7/16-20:GR2	FINISH:MTD STD 701-01000
16	712-04065	2	ÛCROU HEXAGONAL	FINISH:SPEC-101616 912-04065
17	712-0431	2	ÛCROU STOP 3/8-16:GRF	FINISH:MTD SPEC-100015
18	712-3004A	4	ÛCROU HEX.: 5/16-18:GR5:SD:LK	FINISH:701-01000
19	712-3017	1	ÛCROU HEXAGONAL	FINISH:701-01000

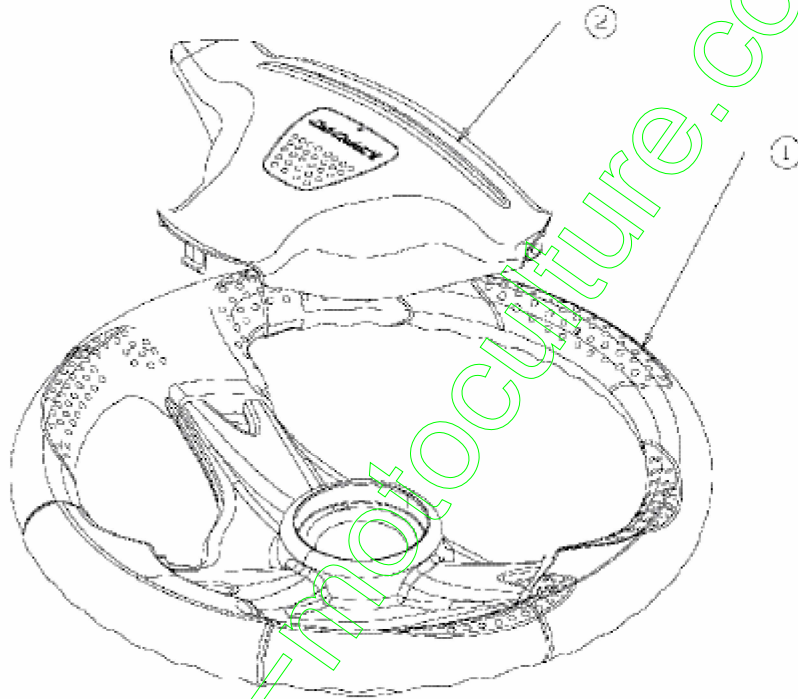
Position	Numéro de pièce	Quantité	Désignation	Dimension
20	714-0104	1	GOUPILLE	FINISH:PHOS AND OIL
21	714-0111	3	GOUPILLE FENDUE 3/32: 1.0"	FINISH:MTD SPEC-100 015
22	725-0157	2	COLLIER DE SERRAGE3/ 16X0.5X7.4	MATERIAL:NYLON-SCHWARZ
23	725-1644	1	INTERRUPTEUR DE SÜCURITÜ	FINISH:VERZINKT SIEHE ZG.
24	726-0154	1	COLLIER	FINISH:SCHWARZ
25	726-0320	1	PLAQUE D'ISOLATION	FINISH:NATUR ODER SCHWARZ
26	732-04323 B	1	RESSORT	FINISH:MTD SPEC-701 -01006
27	732-0716C	1	RESSORT	FINISH:MTD STD 701-0 1006
28	732-3118	1	RESSORT	FINISH:MTD STD 701-0 1000
29	736-0169	1	BAGUE ÜLASTIQUE	FINISH:MTD SPEC-100 016
30	736-0227	2	RONDELLE 3/8X1.00"	FINISH:701-01000 936-0227
31	736-0258	1	RONDELLE PLATE .385x1.0x.135	FINISH:MTD 701-01000 936-0258
32	736-0300	1	RONDELLE	FINISH:MTD SPEC-100 015
34	738-0372B	1	RONDELLE EPAULEE	FINISH:GEÖLT
35	747-04140	1	TRINGLE DE FREIN	747-04140
36	747-1119	1	TRINGLE	747-1119
37	747-1121A	1	TRINGLE	747-1121A
38	754-0349	1	COURROIE DE LAME COUPE 117CM	POLY 954-0349
39	756-04224	1	POULIE TENDEUR	FINISH:SIEHE ZG.
40	756-04325	2	POULIE TENDEUR	FINISH:SCHWARZ LACKIERT
41	783-04442	1		FINISH:783-04442-Z

Position	Numéro de pièce	Quantité	Désignation	Dimension
			SPANNROLLENHALTER:C ENTER DBL	
42	783-0667B	1	783-0667B-0637	783-0667B-0637
43	783-0745	1	SUPPORT	783-0745-0637
44	783-0782	1	SUPPORT	783-0782-0637

www.emc-motoculture.com

14AI13CP603 (2008) > VOLANT

E4-02120A-01



Position	Numéro de pièce	Quantité	Désignation	Dimension
1	631-04008A	1	VOLANT CPL.:3 RAYONS:12"	SOFTGRIP
2	731-04532A	1	COUVERCLE VOLANT AVEC LOGO	731-04532A

www.emc-motoculture.com

14AI13CP603 (2008) > SIÈGE

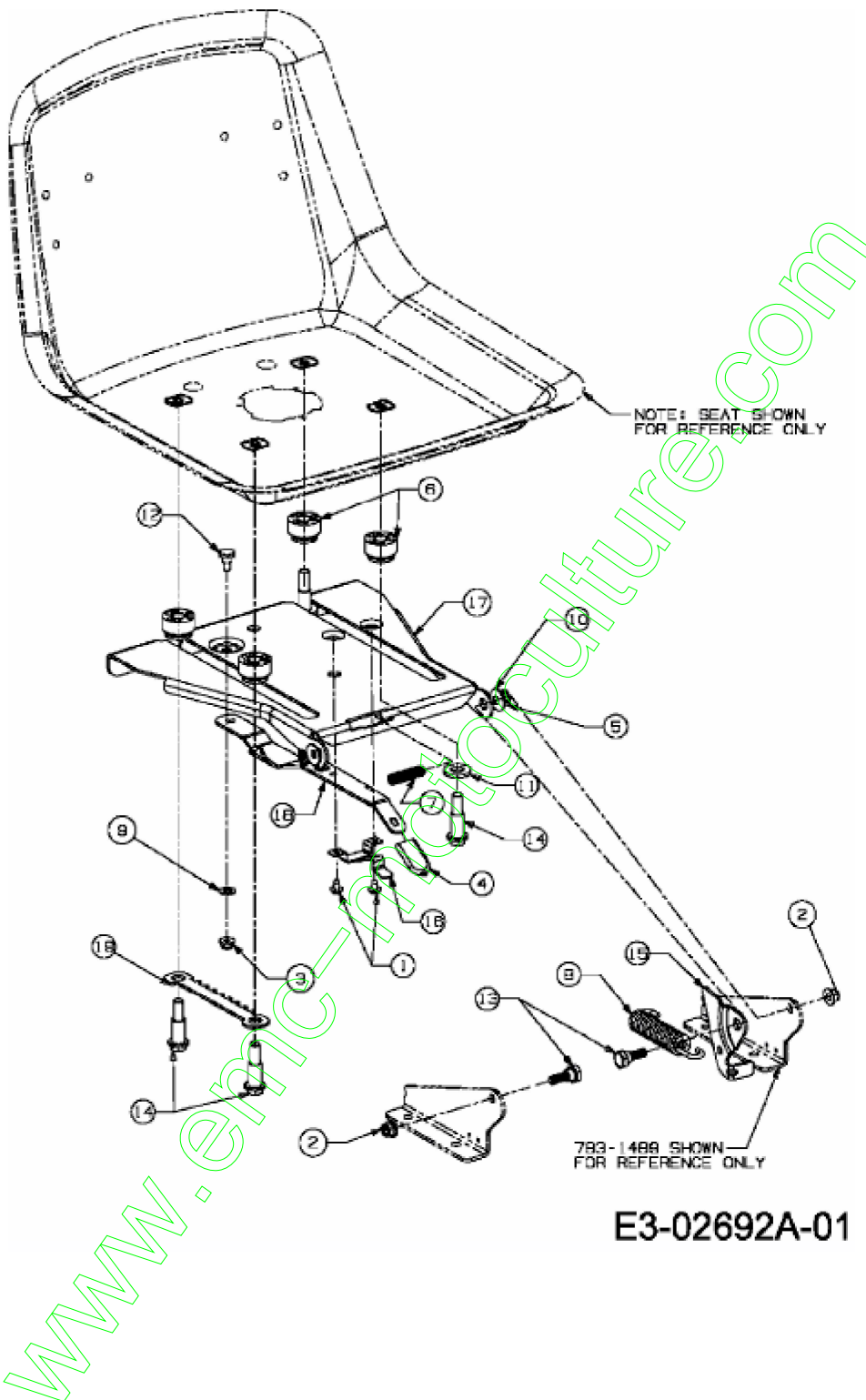
E4-02117A-01



Position	Numéro de pièce	Quantité	Désignation	Dimension
1	757-04053	1	SIEGE	757-04053

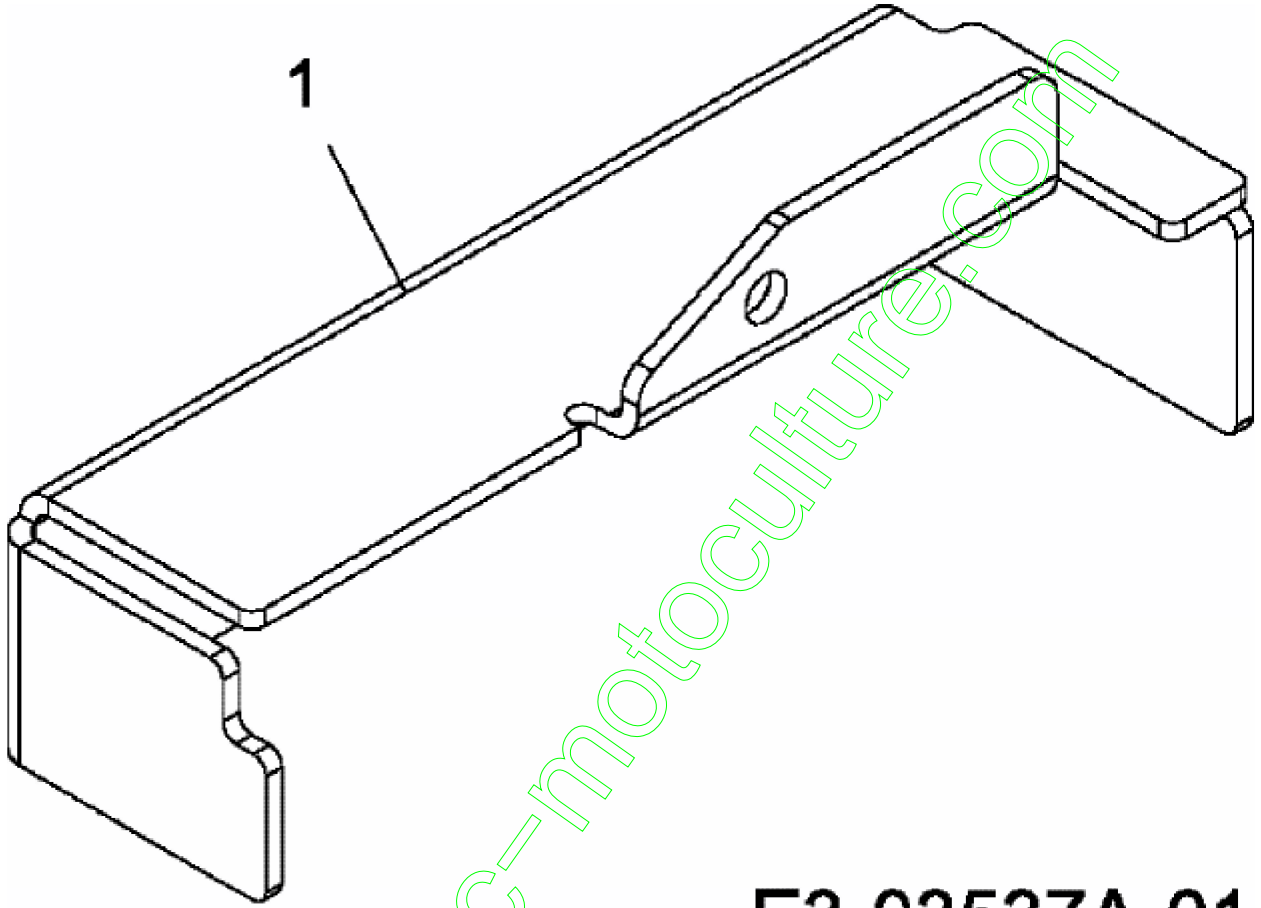
www.emc-motoculture.com

14AI13CP603 (2008) > SUPPORT DE SIÈGE À PARTIR DU 19.12.2006



Position	Numéro de pièce	Quantité	Désignation	Dimension
1	710-1268	2	VIS HEX.:B#10-16:0.375	HXINDWSH:SP FINISH: 701-01002
2	712-04063	2	ÜCROU HEX. AVEC FLAN C	FINISH:MTD STD SPEC -101616
3	712-04064	1	ÜCROU HEXAGONAL	GRF:FINISH:701-01000 912-04064
4	720-0309A	1	POIGNÜE PLASTIQUE	FINISH:SCHWARZ
5	726-0201	2	RONDELLE .3125 ID	FINISH:SPEC-101617
6	731-04074	4	ENTRETOISE PLASTIQUE DE SIEGE	FINISH:SCHWARZ
7	732-0499	1	RESSORT	FINISH:701-01000
8	732-1184	1	RESSORT	500er:FINISH:MTD STD 701-01000
9	736-0204	1	RONDELLE .344 X 62 X.03	FINISH:MTD STD 701-01000
10	736-0242	2	RONDELLE CONIQUE.340X.872X.060	FINISH:MTD STD 701-01001
11	736-3019	2	RONDELLE .531x1.062x.134:HT	FINISH:736-3019-Z
12	738-0137A	1	VIS ; ÜPAULE .340 X .285: 1/4-2	738-0137A
13	738-0296	2	AXE EPAULE	FINISH:701-01000
14	738-0966A	4	VIS EPAULEE	FINISH:MTD SPEC 701-01006
15	783-0209D	1	SUPP. SIŁGE	FINISH:VERZINKT SIEHE ZG.
16	783-0611	1	ARR†T: AJUSTAGE DE SIŁGE	FINISH:PHOS & OIL
17	783-0738D637	1	SUPPORT DE SIŁGE 450/500 RIDER	SCHWARZ LACKIERT
18	783-0739A	1	LEVIER DE RÜGLAGE	FINISH:LACKIERT
19	783-0753	1	CREMAILLERE REGLAGE SIEGE	FINISH:SPEC 701-01000

14AI13CP603 (2008) > COUVERCLE DE PROTECTION DE CONTACTEUR

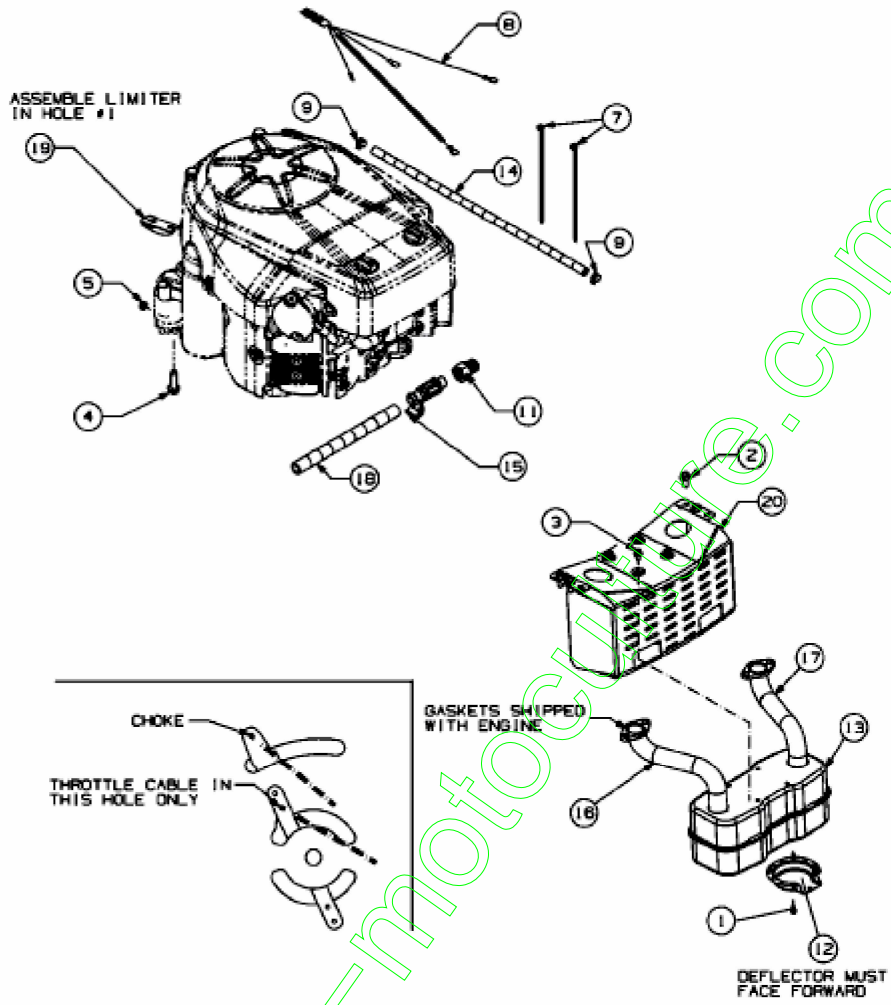


E3-03537A-01

Position	Numéro de pièce	Quantité	Désignation	Dimension
1	783-04877638	1	PROTECTION SÛCURITÛ DE SI £GE	MTD RO T

www.emc-motoculture.com

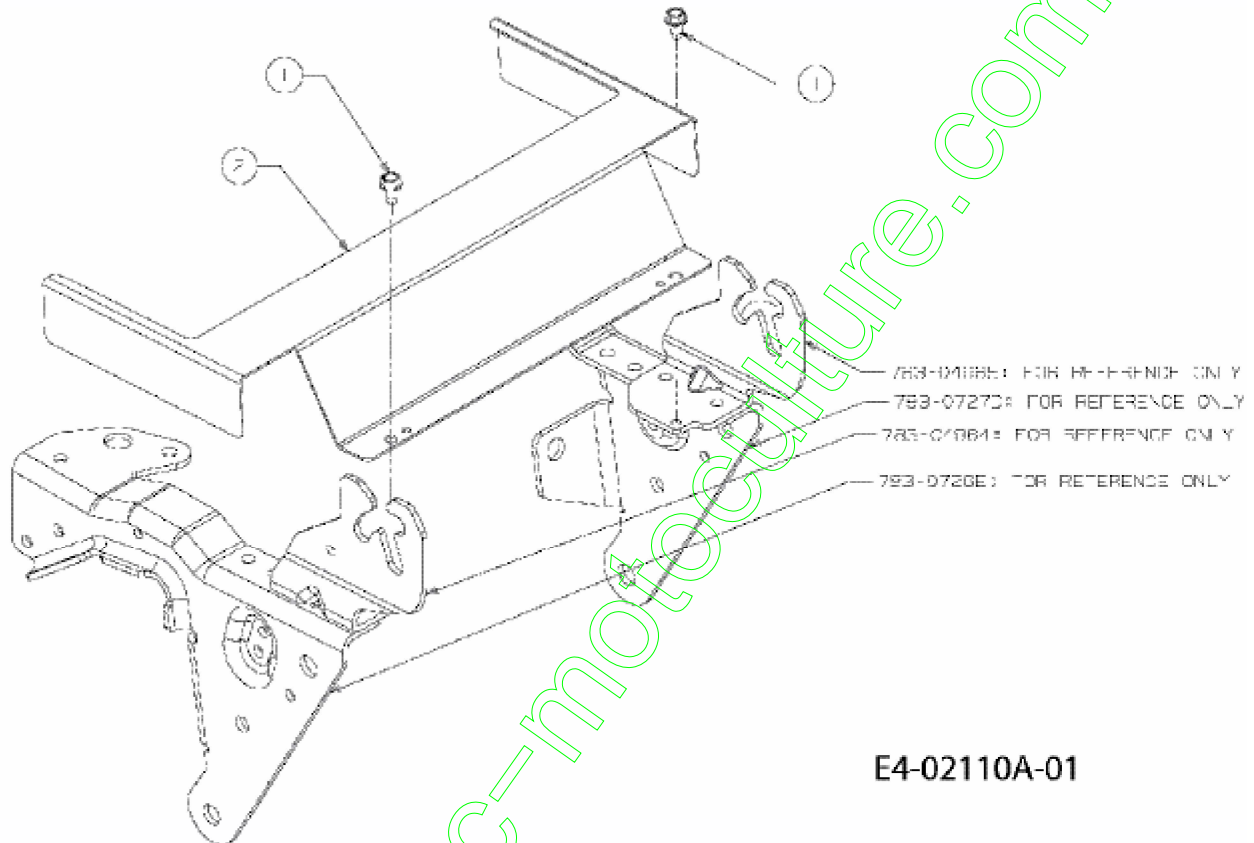
14AI13CP603 (2008) > ACCESSOIRES MOTEUR



E3-04343A-01

Position	Numéro de pièce	Quantité	Désignation	Dimension
1	710-0227	4	VIS	FINISH:MTD STD 701-01002
2	710-04484	4	VIS HEX. TT:5/16-18:.750:HXIND	FINISH:MTD SPEC-701-01002
3	710-0599	4	VIS ; SIX PANS CREUX	MTD SPEC-701-01002 or 101617
4	710-1315	4	VIS HEX.TT:3/8-16:1.25:HXIN:S	FINISH:MTD SPEC-701-01002
5	712-0271	1	ECROU 1/4-20"+ DISQUE DENTÜ	FINISH:MTD STD 701-010015
7	725-0157	2	COLLIER DE SERRAGE3/16X0.5X7.4	MATERIAL:NYLON-SCHWARZ
8	725-04356	1	CøBLE D'ADAPT.:KAWA:6 FICHES	925-04356
9	726-0205	2	COLLIER DE SERRAGE DE BOYAU	FINISH:PHOSPHATIER T (GELB)
11	737-04138	1	EMBOUT DE VIDANGE	FINISH:GELBVERZINKT
12	751-0564B	1	DEFLECTEUR:ÜCHAPPEMENT	MATERIAL:ALUMINIERTER STAHL
13	751-0616B	1	POT D'ÜCHAPPEMENT	MATERIAL:ALUMINIERTER STAHL
14	751-10349-22	1	TUYAU ESSENCE	751-10349-22
15	751-10517	1	RACCORD DE VID. D'HUIL. AV. C.	951-10517
16	751-10584	1	TUYAU D'ÜCHAPPEMENT DROIT	FINISH:SIEHE ZG.
17	751-10585	1	TUYAU D'ÜCHAPPEMENT GAUCHE	FINISH:SIEHE ZG.
18	751-3141	1	TUYAU VIDANGE	13 X 3:FINISH KLAR METERWARE
19	783-05007	1	PLAQUE D ARRET CABLE	TEC/KAWA VERZINKEN
20	783-0615E637	1	PROTECTION D ECHAPPEMENT	783-0615E637

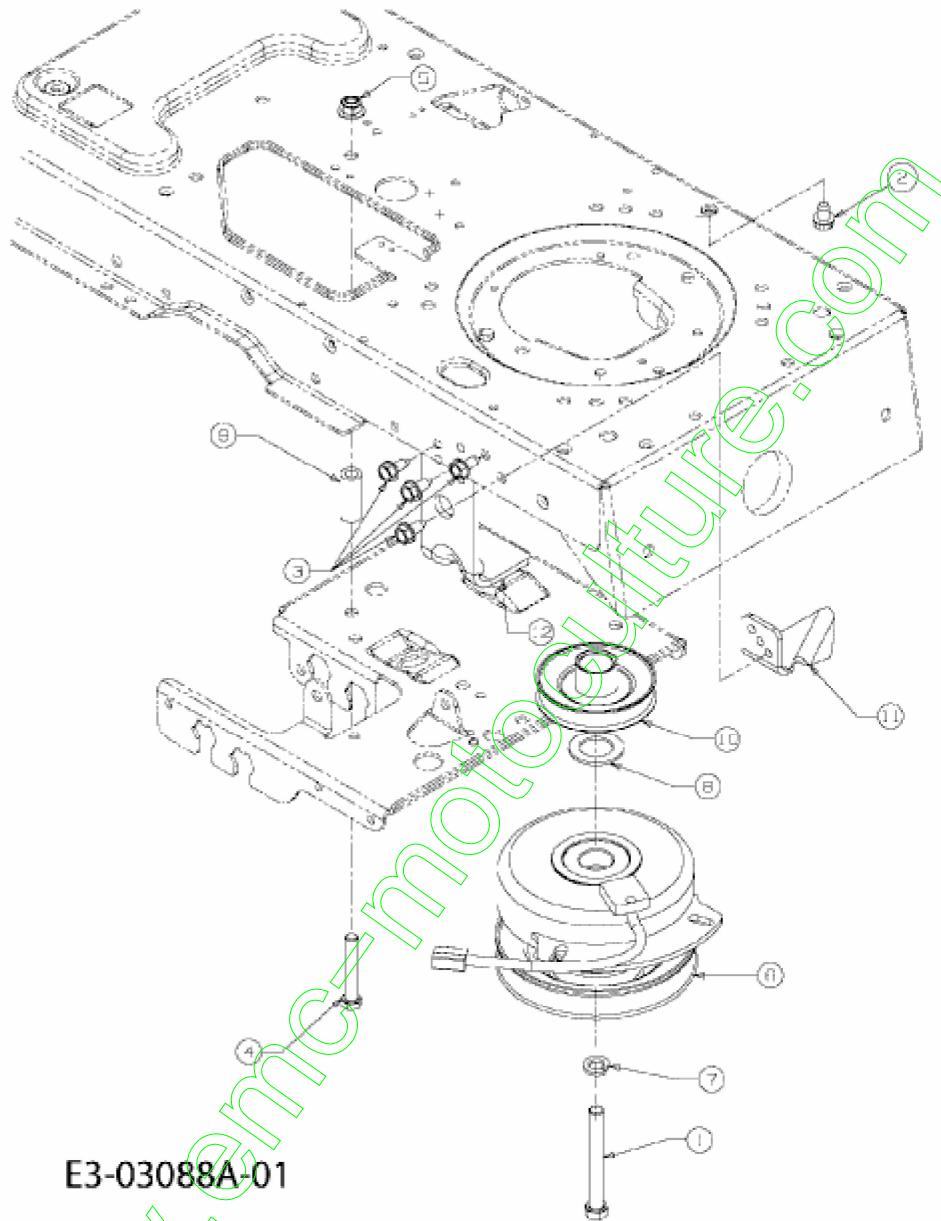
14AI13CP603 (2008) > PROTECTION THERMIQUE



Position	Numéro de pièce	Quantité	Désignation	Dimension
1	710-0599	2	VIS à SIX PANS CREUX	MTD SPEC-701-01002 or 101617
2	783-05230	1	HITZESCHILD:KOHLER COMMAND	FINISH:783-05230-Z

www.emc-motoculture.com

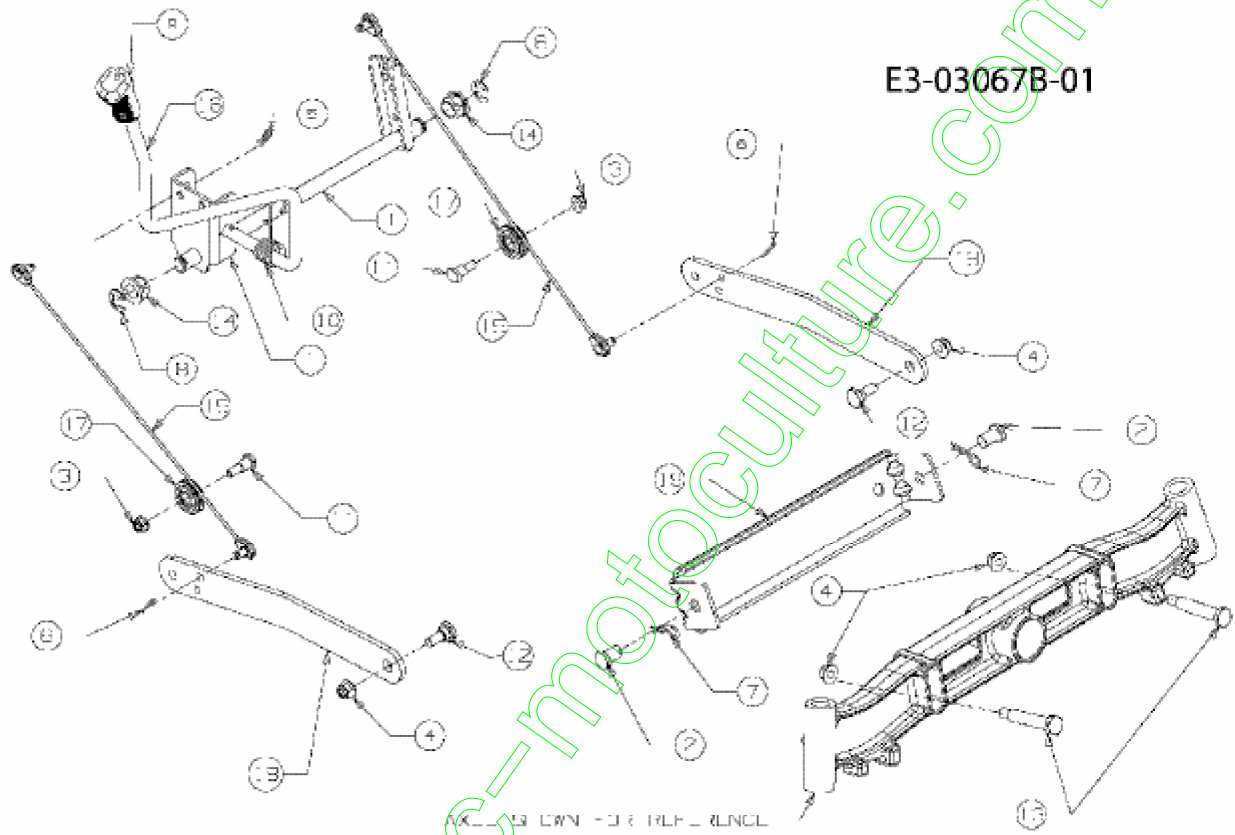
14AI13CP603 (2008) > EMBRAYAGE ÉLECTROMAGNÉTIQUE, POULIE MOTEUR



E3-03088A-01

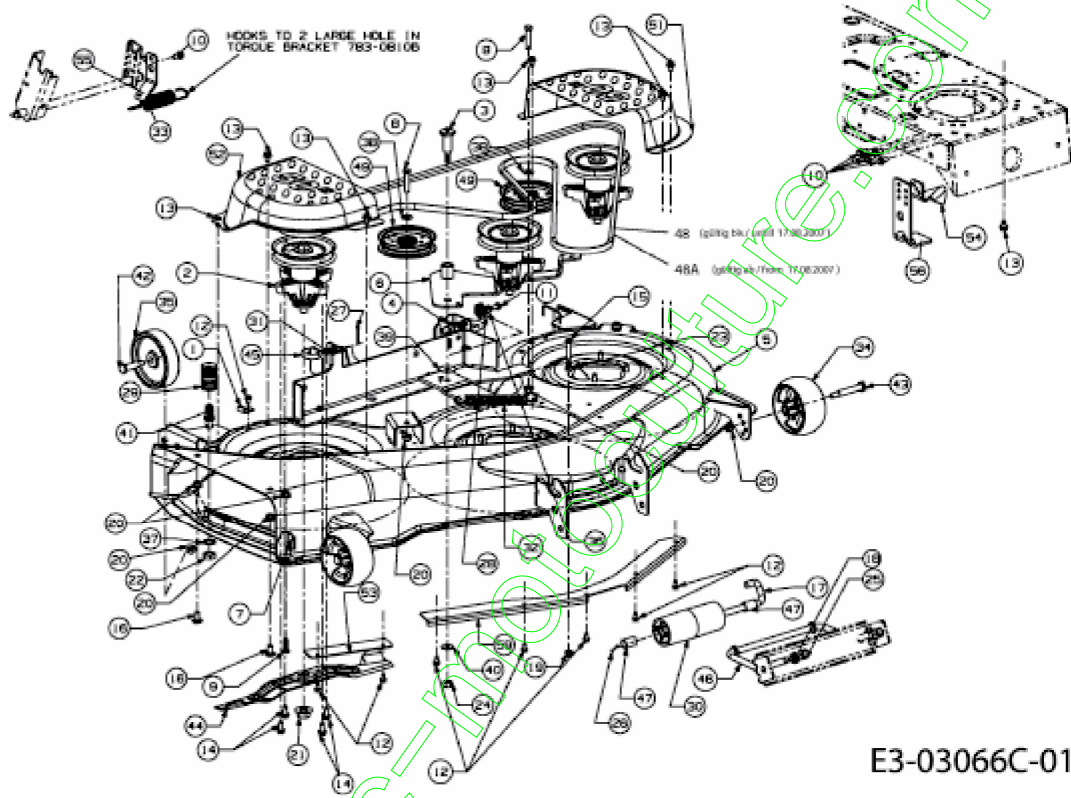
Position	Numéro de pièce	Quantité	Désignation	Dimension
1	710-04379A	1	VIS HHCS:7/16-20:3.50:GR5:LOCK	FINISH:MTD SPEC-100015
2	710-0607	1	VIS HEX.TT5/16-18:.500HXINDWSh	FINISH:MTD SPEC-701-01002
3	710-0726	4	VIS 5/16-12:0.750:HXINDWS	FINISH:MTD STD 701-01002
4	710-3011	1	VIS HEX.:3/8-16:2.25:GR5:STD	FINISH:MTD STD 701-01000
5	712-04065	1	ÜCROU HEXAGONAL	FINISH:SPEC-101616 912-04065
6	717-04174A	1	P T O:ELECTRIQUE	917-04174A
7	736-0171	1	RONDELLE GROWER	FINISH:MTD STD 701-01001
8	736-0277	1	RONDELLE	FINISH:MTD SPEC-701-01000
9	748-0415B	1	ENTRETOISE	.385 ID x .635 OD x1.54
10	756-0978B	1	POULIE MOTEUR:ELECTO	MTD SPEC 101642 OR 701-01000
11	783-04419B	1	BRACKET-CLUTCH	783-04419B
12	783-04467	1	ARRÊT	783-04467

14AI13CP603 (2008) > RELEVAGE PLATEAU DE COUPE



Position	Numéro de pièce	Quantité	Désignation	Dimension
1	683-04223	1	AXE DE RELEVAGE COMPLET	SCHWEISSTEIL:FINISH LACKIERT
2	711-0332	2	GOUJON ; ÜPINGLER .50 X.78 LG	FINISH:701-01000
3	712-04063	2	ÜCROU HEX. AVEC FLANC	FINISH:MTD STD SPEC-101616
4	712-04065	4	ÜCROU HEXAGONAL	FINISH:SPEC-101616 912-04065
5	714-0104	2	GOUPILLE	FINISH:PHOS AND OIL
6	714-0111	2	GOUPILLE FENDUE 3/32: 1.0"	FINISH:MTD SPEC-100015
7	714-04023	2	GOUPILLE	GLANZVERZINKT 914-04023
8	716-0106A	2	CIRCLIPS	FINISH:MTD SPEC 701-01001
9	720-0311	1	POIGNÜE: 1/2	FARBE:SCHWARZ VINYL
10	732-0874	1	RESSORT	SPEC 701-01006 OR 701-01000
11	738-0138A	2	VIS EPAULEE	FINISH:MTD STD 701-01006
12	738-0380	2	AXE	FINISH:701-01000 938-0380
13	738-04128	2	VIS ; ÜPAULE .500x2.38:3/8-16	FINISH:MTD STD 701-01006
14	741-0225	2	BAGUE HEXAGONALE TEFLON 6 PANS	FINISH:KUNSTSTOFF SCHWARZ
15	746-0968	2	CØBLE DE RELEVAGE PLATEAU	FINISH:
16	747-04447	1	LEVIER DE RELEVAGE	747-04447
17	756-1154	2	POULIE	FINISH:SCHWARZ
18	783-05546	2		
19	783-0720A	1	SUPPORT STABILISATEUR	FINISH:LACKIERT

14AI13CP603 (2008) > PLATEAU DE COUPE P (50"/127CM)



E3-03066C-01

Position	Numéro de pièce	Quantité	Désignation	Dimension
1	16606	1	ÛTRIER D'ACCROCHAGE	FINISH:BLAU CHROMATIERT *
2	618-04126 A	3	PALIER DE LAME	DIA w.FITTING
3	638-04012 A	1	VIS AVEC GRAISSEUR	638-04012A
4	683-0254B	1	SUPPORT	SCHWEISSTEIL FINISH:LACKIERT
5	683-04109 C	1	CARTER 50"	
6	683-04239	1	SUPPORT TENDEUR	683-04239-0637
7	703-3279	1	ARRT	FINISH:MTD STD 701-01000
8	710-0347	2	VIS HEX. 3/8-16:1.75:GR5:STD	FINISH:MTD STD 701-01000
9	710-04095	1	VIS	FINISH:MTD STD 701-01000
10	710-04484	5	VIS HEX. TT:5/16-18:.750:HXIND	FINISH:MTD SPEC-701-01002
11	710-0528	1	VIS HEX. 5/16-18:1.25:GR5:STD	FINISH:701-01000 910-0528
12	710-0599	8	VIS SIX PANS CREUX	MTD SPEC-701-01002 or 101617
13	710-0607	7	VIS HEX.TT5/16-18:.500:HXINDWSh	FINISH:MTD SPEC-701-01002
14	710-1260A	12	VIS TT:5/16-18:.750:HXINDWSh	LAGERGEH.MESSERWELLE:701-01002
15	710-3103	1	VIS HEX.:5/16-18:2.00:GR5:STD	FINISH:MTD STD 701-01000
16	710-3178	2	VIS	FINISH:SPEC 701-101616
17	711-1737	1	AXE DE ROULEAU	711-1737
18	712-0206	2	ÛCROU HEX. 1/2-13:GR.5	FINISH:MTD STD 701-01000
19	712-04063	1	ÛCROU HEX. AVEC FLANC	FINISH:MTD STD SPEC-101616

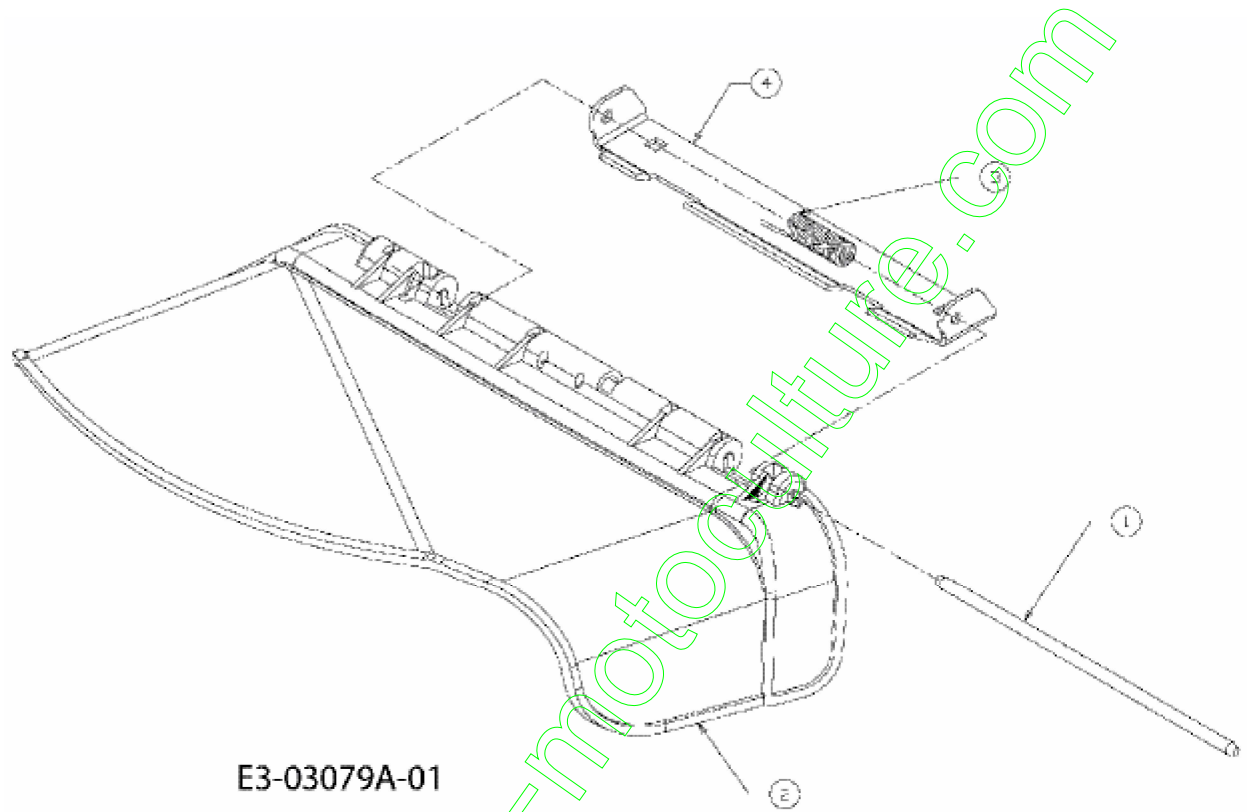
Position	Numéro de pièce	Quantité	Désignation	Dimension
20	712-04065	9	ÛCROU HEXAGONAL	FINISH:SPEC-101616 912-04065
21	712-0417A	3	ÛCROU HEX. AV. FLAN C: 5/8-18	FINISH:MTD STD 701-01000
22	712-0641	2	ECROU HEX. M16-1.5 DIN 936	FINISH:701-01000 24.1424.31
23	712-3010	1	ÛCROU HEX. 5/16-18:GR5	FINISH:MTD SPEC 701-01000
24	712-3019	1	ECROU	912-3019
25	712-3083	2	ÛCROU HEX. 1/2-13:GR B:NYLON	FINISH:MTD STD 701-01000
26	714-0111	1	GOUPILLE FENDUE 3/32:1.0"	FINISH:MTD SPEC-100015
27	714-0470	2	EPINGLE EX AF-43010	FINISH:SPEC-100015 47032 32
28	717-04074	1	PIGNON HAUTEUR PLATEAU	FINISH:SIEHE ZG. 917-04074
29	721-04041	1	ADAPTATEUR BUSE DE LAVAGE	FINISH: 921-04041
30	731-05679	1	ROULEAU AVANT	MATERIAL:KUNSTSTOFF SCHWARZ
31	732-0306A	2	RESSORT DE PRESSION	FINISH:MTD SPEC 701-01000
32	732-0459C	1	RESSORT	FINISH:701-01000
33	732-0934	1	RESSORT	FINISH:MTD STD 701-01006
34	734-04155	2	ROUE DE PLATEAU	FINISH:SIEHE ZG
35	734-0973	2	ROULETTE DE PLATEAU	FINISH:KUNSTSTOFF SCHWARZ
36	736-0119	1	RONDELLE	FINISH:MTD STD 701-01001
37	736-0225	2	RONDELLE	FINISH:701-01001
38	736-0300	2	RONDELLE	FINISH:MTD SPEC-100015
39	736-0406	1		

Position	Numéro de pièce	Quantité	Désignation	Dimension
			RONDELLE .442IDX1.38 ODX.060	FINISH:MTD STD 701-010 01
40	736-0407	1	RONDELLE	736-0407
41	737-04003 C	2	GICLEUR	FINISH:FINIDIP 140 -VER ZINKT-
42	738-0373	2	VIS ; ÜPAULE .496x1.52 5:3/8-16	FINISH:MTD STD 701-010 00
43	738-3056	2	AXE DE ROUE DE PLAT EAU	MTD STD 701-01000 938- 3056
44	742-04053 B	3	LAME	2 in 1 942-04053B
45	747-1116	2	GOUPILLE	FINISH:PHOS & OIL COA TING
46	747-1324	1	TRINGLE	5" DIA FINISH:701-01000
47	750-0151	2	ENTRETOISE	1.125 FINISH:GLANZVER ZINKT
48	754-04107	1	COURROIE DE LAME	ARAMID 754-04107 *
48A	754-04168	1	COURROIE	954-04168 *
49	756-04129	2	POULIE TENDEUR	FINISH:
50	771-11725 A	1	AUTOCOLLANT PLATEA U RT99	RT 99:ENGLISCH/FRANZ ÖSISCH
51	783-04399	1	PROTECTION COURROI E GAUCHE	FINISH:LACKIERT
52	783-04400	1	PROTECTION COURROI E DROITE	FINISH:LACKIERT
53	783-04415	1	TÛLE-GUIDAGE DROIT E	FINISH:LACKIERT
54	783-04419 B	1	BRACKET-CLUTCH	783-04419B
55	783-04462	1	SUPPORT	783-04462
56	783-04467	1	ARRÊT	783-04467
57	783-04611 C	1		
58	783-05219	1	ANSCHLAG:AUSWURFK ANAL 50"/54"	FINISH

Position	Numéro de pièce	Quantité	Désignation	Dimension
59	783-05513	1	RENFORT PLATEAU NO IR	

www.emc-motoculture.com

14AI13CP603 (2008) > DÉFLECTEUR

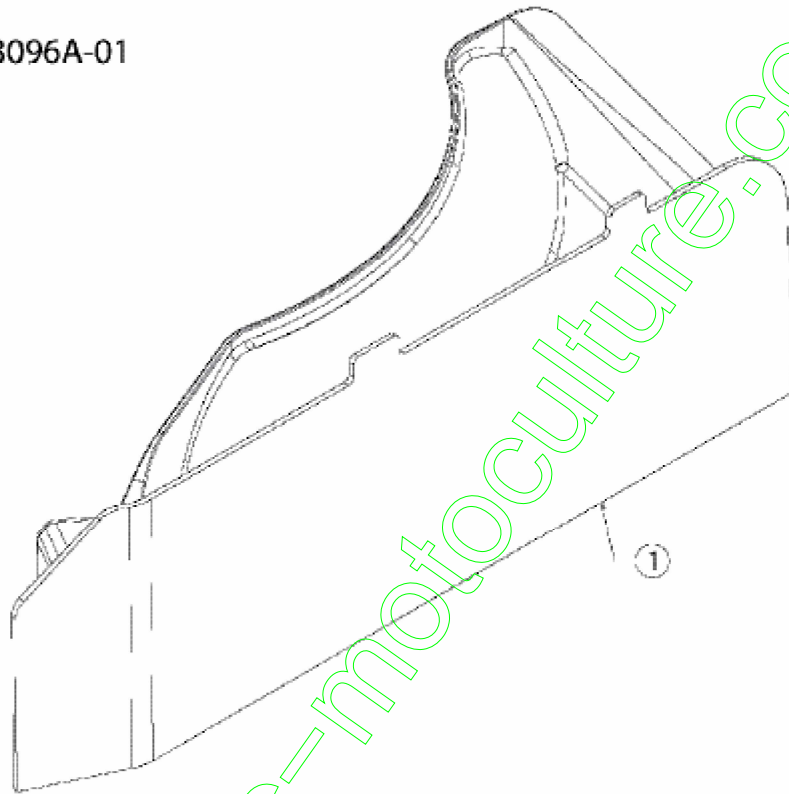


Position	Numéro de pièce	Quantité	Désignation	Dimension
1	711-04565	1	AXE:.3175 DIA 14.06 LG	FINISH:701-01000
2	731-05652A	1	PRALLSCHUTZ:48/50/54" EXPORT	FINISH:Schwarz
3	732-04372	1	RESSORT	SPEC 701-01006 OR 7 01-01000
4	783-05030	1	PLAQUE SUPPORT	FINISH:MTD STD 701- 01000

www.emc-motoculture.com

14AI13CP603 (2008) > KIT MULCHING

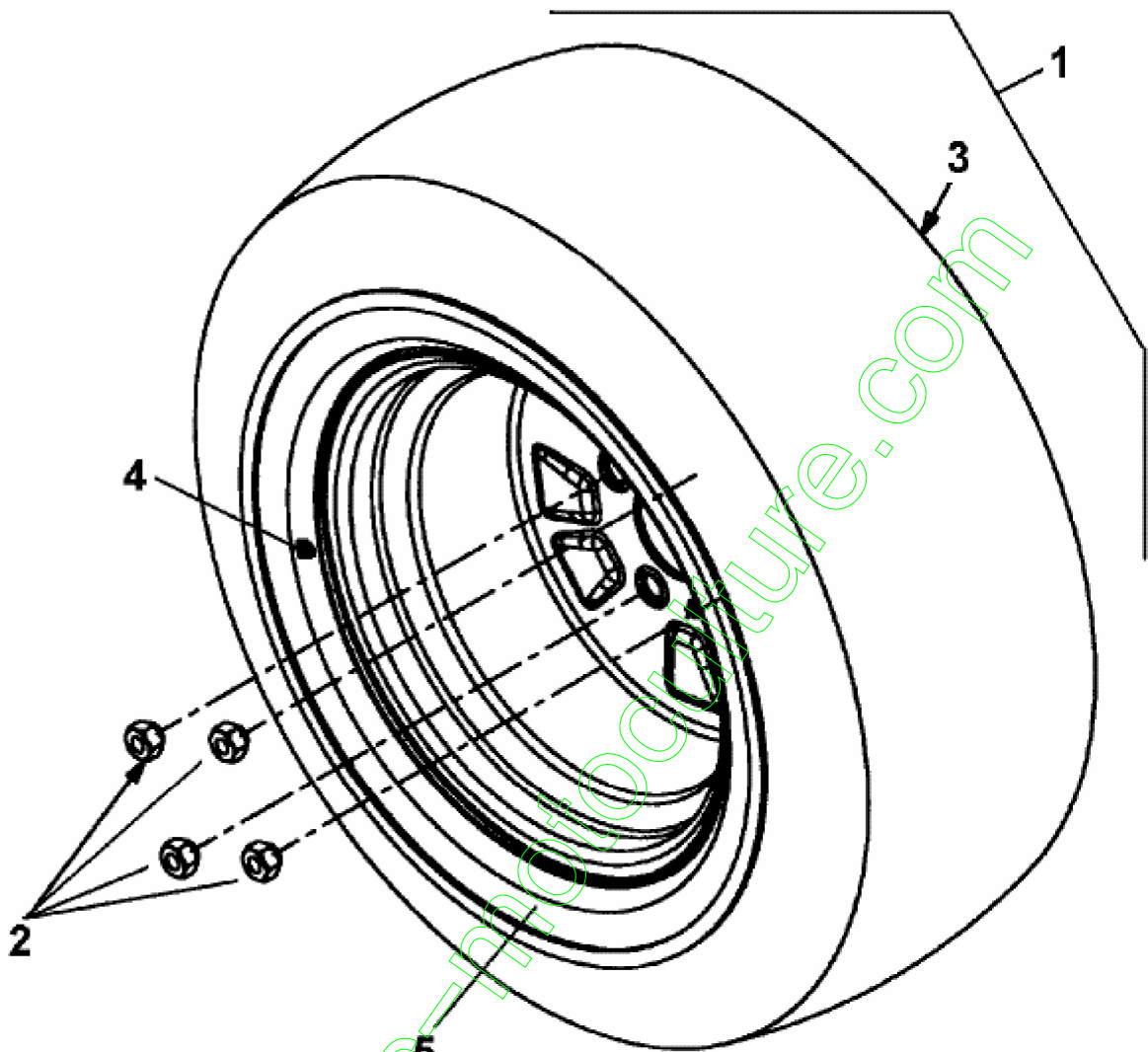
E3-03096A-01



Position	Numéro de pièce	Quantité	Désignation	Dimension
1	731-04651	1	BOUCHON MULCHING	FINISH:SIEHE ZG.

www.emc-motoculture.com

14AI13CP603 (2008) > ROUES ARRIÈRE 23X10.5



fig

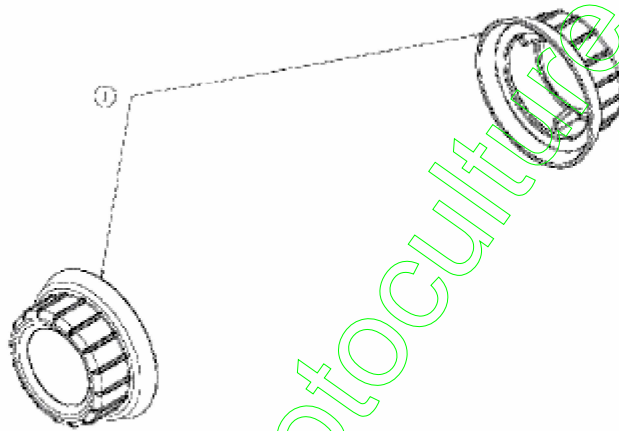
E4-02224A-01

Position	Numéro de pièce	Quantité	Désignation	Dimension
1	634-0202A	2		
2	712-3050	8	ECROU	MTD STD 701-01000 912-3050
3	734-04147	2	PNEU 23.0X10.5X12	734-04147-0901
4	734-0255	2	VALVE:PNEU	TR 412-P / 32.6mm / 934-0255
5	634-04238	2	JANTE	634-04238

www.emc-motoculture.com

14AI13CP603 (2008) > ENJOLIVEURS À PARTIR DU 15.11.2006

E4-02116A-01

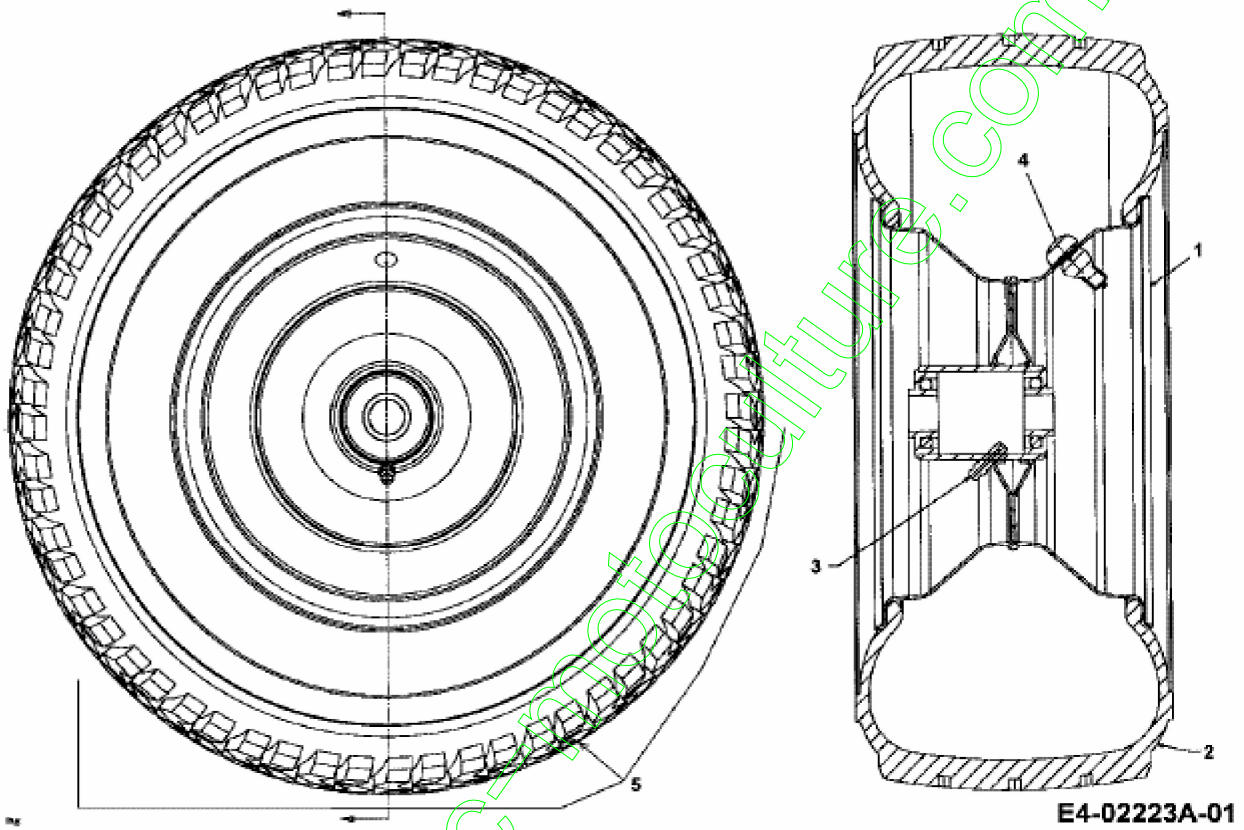


www.emc-motoculture.com

Position	Numéro de pièce	Quantité	Désignation	Dimension
1	731-3020	2	ENJOLIVEUR	FINISH: 931-3020

www.emc-motoculture.com

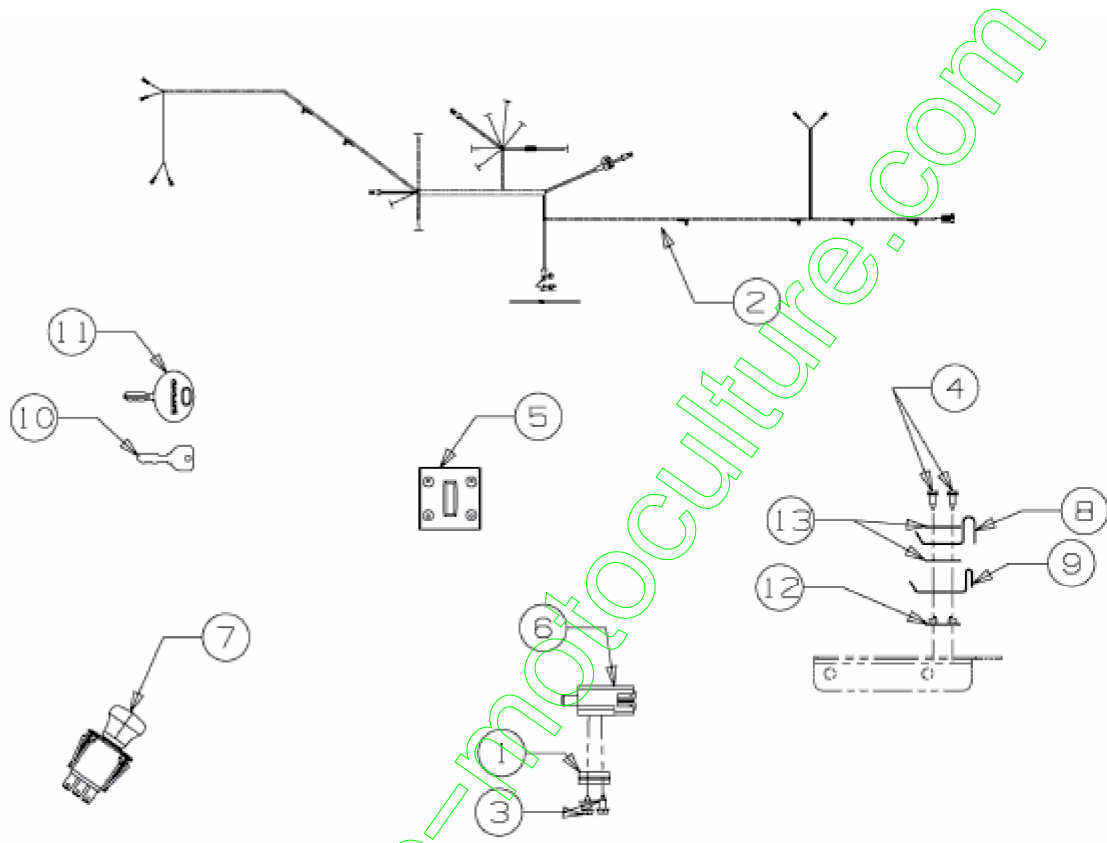
14AI13CP603 (2008) > ROUES AVANT 16X7.5



Position	Numéro de pièce	Quantité	Désignation	Dimension
1	634-04090A	2	RIM ASM-FRONT	934-04090A
2	734-04148	2	PNEU	734-04148
3	737-0224	2	GRAISSEUR JANTE DE ROUE	FINISH:ZINC
4	734-0255	2	VALVE:PNEU	TR 412-P / 32.6mm / 934-0255
5	634-04089A	2	WHEEL:COMPL:16X7	634-04089A-0941

www.emc-motoculture.com

14AI13CP603 (2008) > ASSORTIMENT ÉLECTRIQUE



E3-03099A-01

Position	Numéro de pièce	Quantité	Désignation	Dimension
1	17962	1	PLAQUE DE SUPP. P. COMMUTATEUR	FINISH:WIE GESTANZT
2	629-04136	1	FAISCEAU COMPLET	629-04136
3	710-0224	2	VIS PARK:#10-16:0.500:H XINDWSH	FINISH:MTD STD 701-01002
4	710-0227	2	VIS	FINISH:MTD STD 701-01002
5	725-04022B	1	COMPTEUR HORAIRE	925-04022B / 777I22893-LABEL
6	725-04039	1	SECURITE	FINISH:GRAY/BLACK 925-04039
7	725-04258	1	COMMUTATEUR:ELECT. PTO	FARBE KNOPF:GELB
8	725-1303	1	RESSORT DE SÛRETTÛ SIELGE	SI.-SCHALTER SITZ:GELBVERZINKT
9	725-1439	1	RESSORT SÛRETTÛ DE SIELGE	SI.-SCHALTER SITZ:GELBVERZINKT
10	725-1744	1	CLÛ DE CONTACT:DELTA	725-1744
11	725-2054	1	CLE DE CONTACT	DELTA PLASTIC
12	726-0278	1	PLAQUE D'ISOLATION	FINISH:NATUR ODER SCHWARZ
13	726-0279	2	PLAQUE D'ISOLATION	FINISH:NATUR ODER SCHWARZ