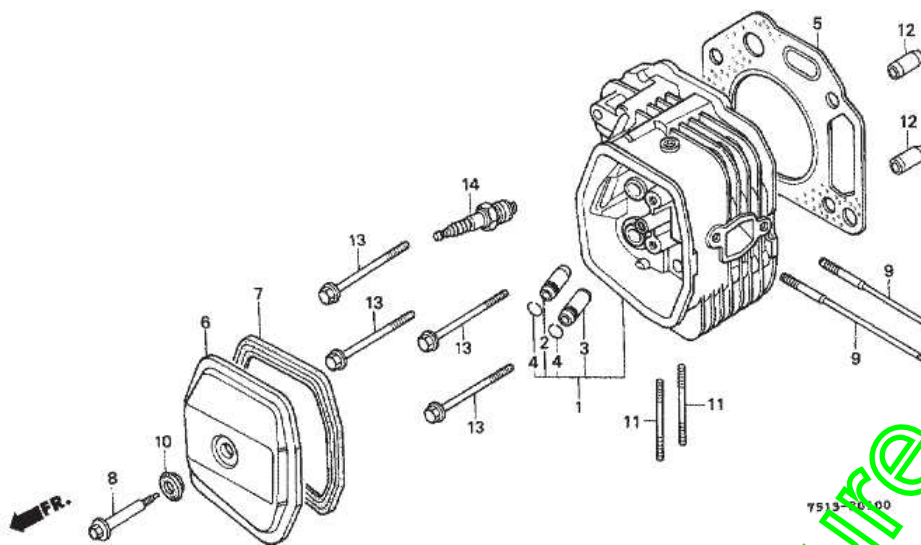


HT-R3009 (751 2 05A;13751042,ext751 2 05A;13751042,751 2 85A;13751042,ext751 2 85A;13751042,751 2 01A;13751042,ext751 2 01A;13751042,751 2 02A;13751042,ext751 2 02A;13751042,751 2 82A;13751042,ext751 2 82A;13751042)

E-1 CULASSE

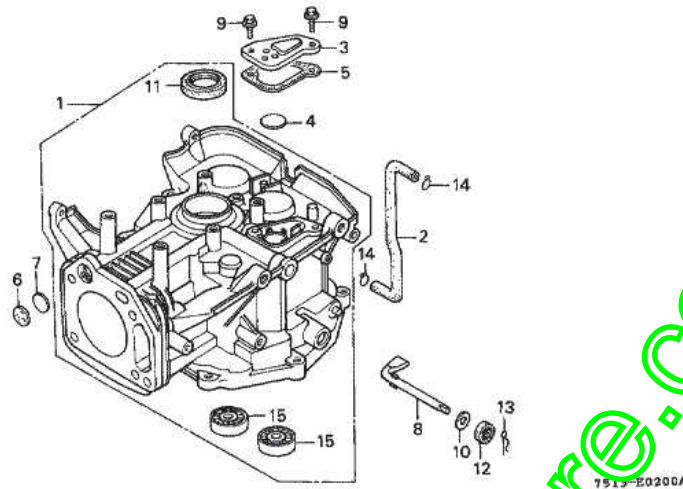


T.D.R	Description du TDR
	aucun enregistrement trouvé

n° de référence	référence	Description	Qte unitaire	Types
1	122A0ZE8010	CULASSE COMP.	001	SC, SE, SB, SE2, SB2
2	12204ZE2315	GUIDE DE SOUPE D'ADMISSION (OS)	(1)	SC, SE, SB, SE2, SB2
3	12205ZE2305	GUIDE DE SOUPE D'ECHAPPEMENT (OS)	(1)	SC, SE, SB, SE2, SB2
4	12216ZE2300	ATTACHE DE GUIDE SOUPE	002	SC, SE, SB, SE2, SB2
5	12251ZE8020	JOINT DE CULASSE	001	SC, SE, SB, SE2, SB2
6	12310ZE8000	COUVERCLE DE TETE	001	SC, SE, SB, SE2, SB2
7	12391ZE8000	JOINT DE COUVERCLE DE CULASSE	001	SC, SE, SB, SE2, SB2
8	90014ZE8000	BOULON DE COUVERCLE DE CULASSE	001	SC, SE, SB, SE2, SB2
9	90042ZE8700	GOIJON, 8X138,5	002	SC, SE, SB, SE2, SB2
10	90441ZE2000	RONDELLE COMP. COUVERCLE DE CULASSE	001	SC, SE, SB, SE2, SB2
10	90441ZE2010	RONDELLE COMP. COUVERCLE DE CULASSE	001	SC, SE, SB, SE2, SB2
11	92900080220B	GOIJON, 8X22	002	SC, SE, SB, SE2, SB2
12	9430112200	GOIJON, 12X20	002	SC, SE, SB, SE2, SB2
13	957251008000	BOULON DE BRIDE, 10X80	004	SC, SE, SB, SE2, SB2
14	9807955846	BOUGIE D'ALLUMAGE (BPR5ES) (NGK)	001	SC, SE, SB, SE2, SB2

HT-R3009 (751 2 05A;13751042,ext751 2 05A;13751042,751 2 85A;13751042,ext751 2 85A;13751042,751 2 01A;13751042,ext751 2 01A;13751042,751 2 02A;13751042,ext751 2 02A;13751042,751 2 82A;13751042,ext751 2 82A;13751042)

E-2 CORPS DE CYLINDRE

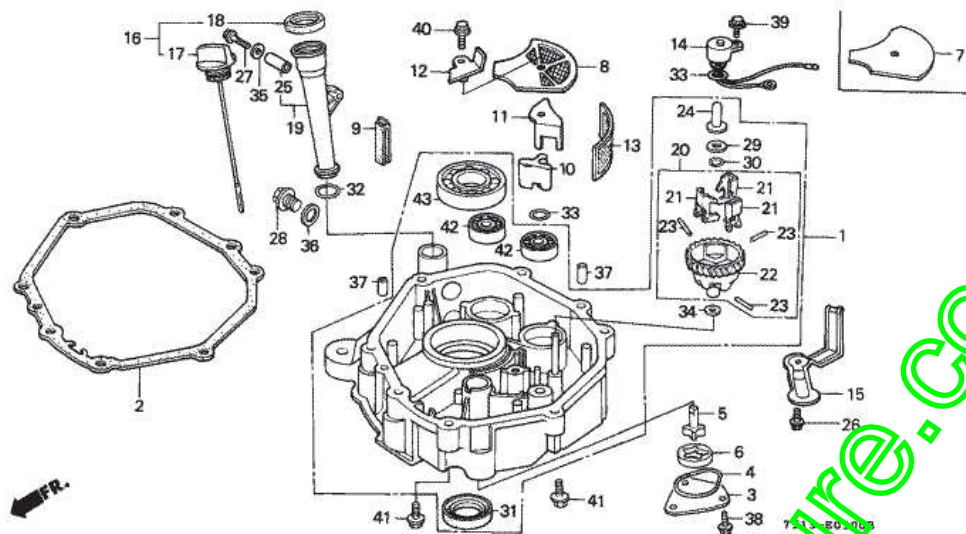


T.D.R	Description du TDR
	aucun enregistrement trouvé

n° de référence	référence	Description	Qte unitaire	Types
1	120A0ZE8000	ENS. CORPS DE CYLINDRE	001	SC, SE, SB, SE2, SB2
2	12315ZE8000	TUYAU DE RESPIRATION	001	SE, SB, SE2, SB2
2	12315ZE8010	TUYAU DE RESPIRATION	001	SC, SE, SB, SE2, SB2
3	12370ZE8000	CHAPEAU DE CHAMBRE DE RESPIRATION	001	SC, SE, SB, SE2, SB2
4	12372ZE2300	SOUPAPE DE RESPIRATION	001	SC, SE, SB, SE2, SB2
5	12373ZE8000	JOINT DE CHAPEAU DE RESPIRATION	001	SC, SE, SB, SE2, SB2
6	12375ZE8010	PLAQUE DE VALVE A UNA DIRECTION	001	SC
7	12376ZE8000	VALVE A UNA DIRECTION	001	SC
8	16541ZE8000	ARBRE DE BRAS DE REGULATEUR	001	SC, SE, SB, SE2, SB2
9	90013883000	BOULON DE BRIDE, 6X12 (CT200)	002	SC, SE, SB, SE2, SB2
10	90406VM6000	RONDELLE DE BUTEE, 8.1MM	001	SC, SE, SB, SE2, SB2
11	91201890003	JOINT D'ETANCHEITE D'HUILE, 30X46X8	001	SC, SE, SB, SE2, SB2
12	91201ZE9003	JOINT D'ETANCHEITE D'HUILE, 8X14X5	001	SC, SE, SB, SE2, SB2
12	91203952771	JOINT D'ETANCHEITE D'HUILE, 8X14X5	001	SE, SB, SE2, SB2
13	9425108000	BOUPILLE DE BLOCAGE, 8MM	001	SC, SE, SB, SE2, SB2
14	9500270000	AGRAFE DE TUYAU (C11)	002	SC, SE, SB, SE2, SB2
15	961006202000	ROULEMENT A BILLES RADIAL, 6202	002	SC, SE, SB, SE2, SB2

HT-R3009 (751 2 05A;13751042,ext751 2 05A;13751042,751 2 85A;13751042,ext751 2 85A;13751042,751 2 01A;13751042,ext751 2 01A;13751042,751 2 02A;13751042,ext751 2 02A;13751042,751 2 82A;13751042,ext751 2 82A;13751042)

E-3 CARTER D'HUILE/POMPE A HUILE



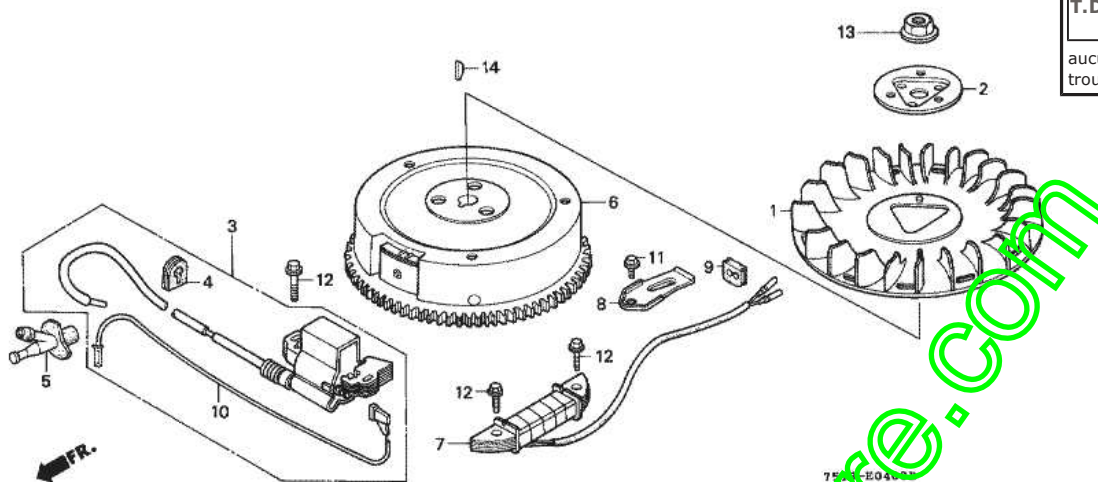
T.D.R Description
du TDR
aucun enregistrement
trouvé

n° de référence	référence	Description	Qte unitaire	Types
1	11300ZE8010	ENS. CARTER INFERIEUR	001	SE, SB, SE2, SB2
1	113A0ZE8000	ENS. CARTER INFERIEUR	001	SE, SB, SE2, SB2
1	113A0ZE8810	ENS. CARTER INFERIEUR	001	SC
2	11381ZE9000	JOINT DE CARTER INFERIEUR	001	SC, SE, SB, SE2, SB2
3	15130ZE8000	COUVERCLE POMPE A HUILE	001	SC, SE, SB, SE2, SB2
4	15131ZE8003	JOINT TORIQUE DE COUVERCLE POMPE	001	SE, SB, SE2, SB2
4	15131ZE9003	JOINT TORIQUE DE COUVERCLE POMPE	001	SC, SE, SB, SE2, SB2
5	15330ZE8000	ROTOR COMP. INTERIEUR	001	SC, SE, SB, SE2, SB2
6	15332891003	ROTOR EXTERIEUR DE POMPE A HUILE	001	SC, SE, SB, SE2, SB2
7	15334ZE8000	PLAQUE DE FILTRE A HUILE	001	SE, SB, SE2, SB2
7	15334ZE8010	PLAQUE DE FILTRE A HUILE	001	SE, SB, SE2, SB2
8	15334ZE8810	PLAQUE DE FILTRE A HUILE	001	SC
8	15334ZE8811	PLAQUE DE FILTRE A HUILE	001	SC
9	15335ZE8000	CAOUTCHOUC DE RETOUR D'HUILE	001	SE, SB, SE2, SB2
9	15335ZE9000	CAOUTCHOUC DE RETOUR D'HUILE	001	SC, SE, SB, SE2, SB2
10	15336ZE8000	BOUCHON, HUILE	001	SC
11	15337ZE8000	PLAQUE DE BUTEE D'HUILE	001	SC
12	15420ZE8000	PLAQUE COMP. D'ASPIRATION	001	SC, SE, SB, SE2, SB2
13	15421ZE8000	CREPINE DE FILTRE A HUILE	001	SE, SB, SE2, SB2
13	15421ZE9000	CREPINE DE FILTRE A HUILE	001	SE, SB, SE2, SB2
13	15421ZE9003	CREPINE DE FILTRE A HUILE	001	SC, SE, SB, SE2, SB2
13	15421ZE9010	CREPINE DE FILTRE A HUILE	001	SC, SE, SB, SE2, SB2
14	35410ZF5013	INTERRUPTEUR COMP. NIVEAU D'HUILE	001	SC
15	15519ZE8000	PROTECTION D'INTERRUPTEUR	001	SC
16	15600ZE8010	ENS. BOUCHON DE REMPLISSAGE HUILE	001	SC, SE, SB, SE2, SB2
17	15620ZE8010	JAUGE COMP. NIVEAU D'HUILE	001	SC, SE, SB, SE2, SB2
18	15625ZE8000	JOINT DE CHAPEAU DE FILTRE A HUILE	001	SC, SE, SB,

19	15630ZE8000	PROLONGEMENT DE REMPLISSAGE HUILE	001	SE2, SB2 SC, SE, SB, SE2, SB2
20	16510ZE8000	ENS. REGULATEUR	001	SC, SE, SB, SE2, SB2
21	16511ZE8000	POIDS DE REGULATEUR	003	SC, SE, SB, SE2, SB2
22	16512ZE8000	SUPPORT DE POIDS DE REGULATEUR	001	SC, SE, SB, SE2, SB2
23	16513ZE2000	AXE DE POIDS DE REGULATEUR	003	SC, SE, SB, SE2, SB2
24	16531Z0A000	COULISSEAU DE REGULATEUR	001	SC, SE, SB, SE2, SB2
25	17240ZE6000	COLLIER DE PROLONGEMENT	001	SC, SE, SB, SE2, SB2
26	90013883000	BOULON DE BRIDE, 6X12 (CT200)	001	SC
27	90017883000	BOULON DE BRIDE, 6X32	001	SC, SE, SB, SE2, SB2
28	90131ZE8701	BOUCHON DE DRAINAGE D'HUILE	001	SC, SE, SB, SE2, SB2
29	90473147000	RONDELLE, 6X16	001	SC, SE, SB, SE2, SB2
30	90602896000	AGRAFE DE SUPPORT DE REGULATEUR	001	SC, SE, SB, SE2, SB2
31	91201890003	JOINT D'ETANCHEITE D'HUILE, 30X46X8	001	SC, SE, SB, SE2, SB2
32	91301ZE8003	JOINT TORIQUE, 22.45X2.2	001	SE, SB, SE2, SB2
32	91301ZE9003	JOINT TORIQUE, 22.1X2.2	001	SC, SE, SB, SE2, SB2
33	91302ZE9003	JOINT TORIQUE, 11.8X2.4	002	SC
34	9410106800	RONDELLE PLATE, 6MM	001	SC, SE, SB, SE2, SB2
35	9410306700	RONDELLE PLATE, 6MM	001	SC, SE, SB, SE2, SB2
36	9410920000	RONDELLE DE BOUCHON DE DRAINAGE, 6MM	001	SC, SE, SB, SE2, SB2
37	9430108140	GOIJON, 8X14	002	SC, SE, SB, SE2, SB2
38	957000601200	BOULON DE BRIDE, 6X12	003	SC, SE, SB, SE2, SB2
39	957000601200	BOULON DE BRIDE, 6X12	001	SC
39	957000601600	BOULON DE BRIDE, 6X16	001	SC
40	957000602500	BOULON DE BRIDE, 6X25	001	SC, SE, SB, SE2, SB2
41	959000804008	BOULON DE BRIDE, 8X48	007	SC, SE, SB, SE2, SB2
42	961006202000	ROULEMENT A BILLES RADIAL, 6202	002	SC, SE, SB, SE2, SB2
43	961006206000	ROULEMENT A BILLES RADIAL, 6206	001	SC, SE, SB, SE2, SB2

HT-R3009 (751 2 05A;13751042,ext751 2 05A;13751042,751 2 85A;13751042,ext751 2 85A;13751042,751 2 01A;13751042,ext751 2 01A;13751042,751 2 02A;13751042,ext751 2 02A;13751042,751 2 82A;13751042,ext751 2 82A;13751042)

E-4 BOBINE D'ALLUMAGE/VOLANT

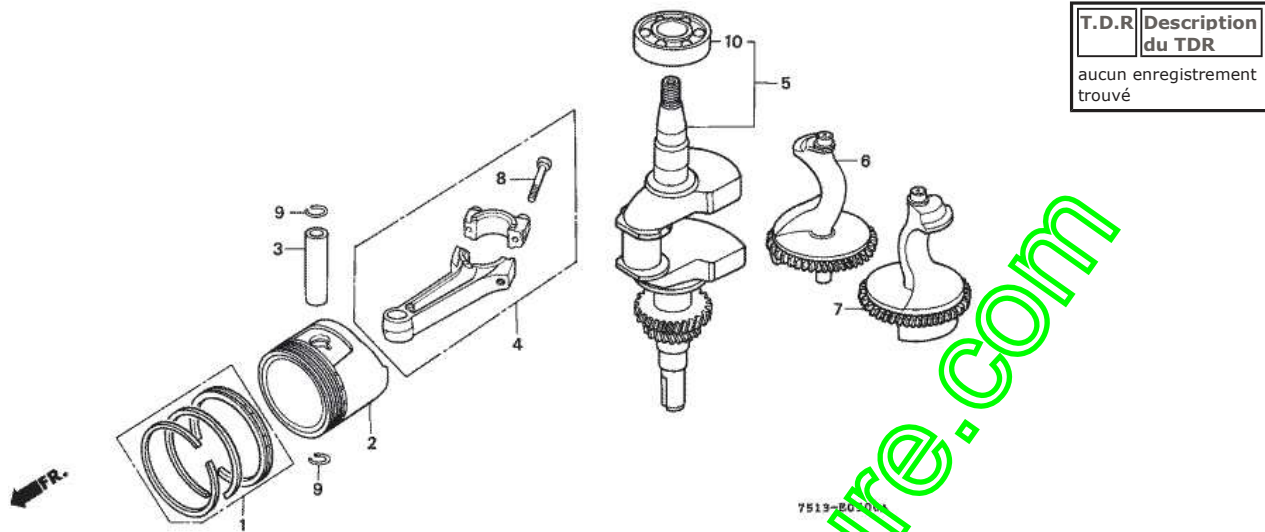


T.D.R	Description du TDR
	aucun enregistrement trouvé

n° de référence	référence	Description	Qte unitaire	Types
1	19511ZE8000	VENTILATEUR DE REFROIDISSEMENT	001	SC, SE, SB, SE2, SB2
2	19512ZE2000	PLAQUE DE FIXATION DE VENTILATEUR	001	SC, SE, SB, SE2, SB2
3	30500ZE8701	ENS. BOBINE, ALLUMAGE	001	SC, SE, SB, SE2, SB2
4	30563ZE8000	ANNEAU D'HAUTE TENSION	001	SC, SE, SB, SE2, SB2
5	30700ZE8700	ENS. CHAPEAU D'ANTI-PARASITE	001	SC, SE, SB, SE2, SB2
6	31100ZE8800	VOLANT COMP.	001	SC, SE, SB, SE2, SB2
7	31510ZE8701	ENS. BOBINE DE CHARGE	001	SC, SE, SB, SE2, SB2
8	31511ZE8000	AGRAFE DE FIL	001	SC, SE, SB, SE2, SB2
9	31512ZE2000	ANNEAU DE FIL	001	SC, SE, SB, SE2, SB2
10	36101ZE8700	FIL D'INTERCUTTEUR D'ARRET	001	SC, SE, SB, SE2, SB2
11	90013883000	BOULON DE BRIDE, 6X12 (CT200)	001	SC, SE, SB, SE2, SB2
12	90015883000	BOULON DE BRIDE, 6X28 (CT200)	004	SC, SE, SB, SE2, SB2
13	90201ZE3790	ECROU SPECIAL, 16MM	001	SC, SE, SB, SE2, SB2
14	90741ZE2000	AVETTE DE WOODRUFF SPECIALE, 25X18	001	SC, SE, SB, SE2, SB2

HT-R3009 (751 2 05A;13751042,ext751 2 05A;13751042,751 2 85A;13751042,ext751 2 85A;13751042,751 2 01A;13751042,ext751 2 01A;13751042,751 2 02A;13751042,ext751 2 02A;13751042,751 2 82A;13751042,ext751 2 82A;13751042)

E-5 PISTON/VILEBREQUIN

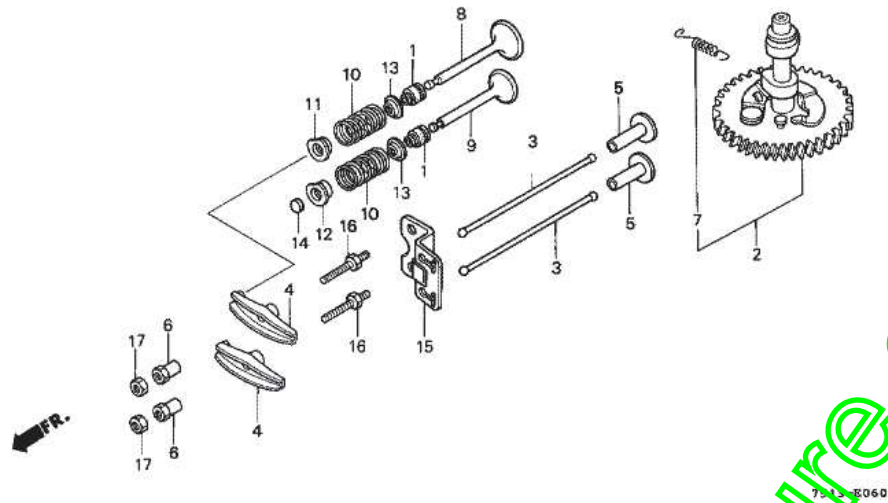


n°de référence	référence	Description	Qte unitaire	Types
1	13010ZE8003	JEU DE BAGUE DE PISTON (STD.) (NIPPON)	001	SC, SE, SB, SE2, SB2
1	13010ZE8004	JEU DE BAGUE DE PISTON (STD.)	001	SC, SE, SB, SE2, SB2
1	13010ZE8013	JEU DE BAGUE DE PISTON (STD.) (NIPPON)	001	SC, SE, SB, SE2, SB2
1	13010ZE8014	JEU DE BAGUE DE PISTON (STD.)	001	SC, SE, SB, SE2, SB2
1	13011ZE8003	JEU DE BAGUE DE PISTON (0.25) (NIPPON)	(1)	SC, SE, SB, SE2, SB2
1	13011ZE8004	JEU DE BAGUE DE PISTON (0.25)	(1)	SC, SE, SB, SE2, SB2
1	13011ZE8013	JEU DE BAGUE DE PISTON (0.25) (NIPPON)	(1)	SC, SE, SB, SE2, SB2
1	13011ZE8014	JEU DE BAGUE DE PISTON (0.25)	(1)	SC, SE, SB, SE2, SB2
1	13012ZE8003	JEU DE BAGUE DE PISTON (0.50) (NIPPON)	(1)	SC, SE, SB, SE2, SB2
1	13012ZE8004	JEU DE BAGUE DE PISTON (0.50)	(1)	SC, SE, SB, SE2, SB2
1	13012ZE8013	JEU DE BAGUE DE PISTON (0.50) (NIPPON)	(1)	SC, SE, SB, SE2, SB2
1	13012ZE8014	JEU DE BAGUE DE PISTON (0.50)	(1)	SC, SE, SB, SE2, SB2
1	13013ZE8003	JEU DE BAGUE DE PISTON (0.75) (NIPPON)	(1)	SC, SE, SB, SE2, SB2
1	13013ZE8004	JEU DE BAGUE DE PISTON (0.75)	(1)	SC, SE, SB, SE2, SB2
1	13013ZE8013	JEU DE BAGUE DE PISTON (0.75) (NIPPON)	(1)	SC, SE, SB, SE2, SB2
1	13013ZE8014	JEU DE BAGUE DE PISTON (0.75)	(1)	SC, SE, SB, SE2, SB2
2	13101ZE8000	PISTON (STD.)	001	SC, SE, SB, SE2, SB2
2	13101ZE8010	PISTON (STD.)	001	SC, SE, SB, SE2, SB2
2	13102ZE8000	PISTON (0.25)	(1)	SC, SE, SB, SE2, SB2
2	13102ZE8010	PISTON (0.25)	(1)	SC, SE, SB, SE2, SB2
2	13103ZE8000	PISTON (0.50)	(1)	SC, SE, SB, SE2, SB2
2	13103ZE8010	PISTON (0.50)	(1)	SC, SE, SB, SE2, SB2
2	13104ZE8000	PISTON (0.75)	(1)	SC, SE, SB, SE2, SB2
2	13104ZE8010	PISTON (0.75)	(1)	SC, SE, SB, SE2, SB2

3	13111ZE2000	AXE, PISTON	001	SC, SE, SB, SE2, SB2
4	13200ZE8000	ENS. BIELLE	001	SC, SE, SB, SE2, SB2
4	13200ZE8305	ENS. BIELLE (0,25 INFÉRIEUR À LA COTE)	(1)	SC, SE, SB, SE2, SB2
5	13310ZE8700	VILEBREQUIN COMP.	001	SC, SE, SB, SE2, SB2
6	13351ZE8010	POIDS A DE BALANCIER	001	SC, SE, SB, SE2, SB2
7	13356ZE8010	POIDS B DE BALANCIER	001	SC, SE, SB, SE2, SB2
8	90001ZE2000	BOULON DE BIELLE	002	SC, SE, SB, SE2, SB2
9	90551ZE1000	ATTACHE D'AXE DE PISTON, 18MM	002	SC, SE, SB, SE2, SB2
9	9460118000	ATTACHE D'AXE DE PISTON, 18MM	002	SC, SE, SB, SE2, SB2
10	961006206000	ROULEMENT À BILLES RADIAL, 6206	001	SC, SE, SB, SE2, SB2

HT-R3009 (751 2 05A;13751042,ext751 2 05A;13751042,751 2 85A;13751042,ext751 2 85A;13751042,751 2 01A;13751042,ext751 2 01A;13751042,751 2 02A;13751042,ext751 2 02A;13751042,751 2 82A;13751042,ext751 2 82A;13751042)

E-6 ARBRE A CAMES/SOUPAPE

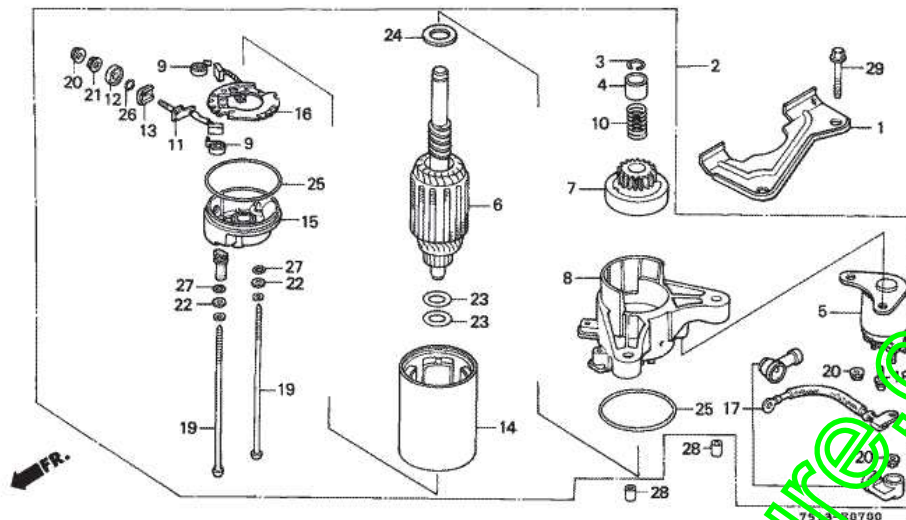


T.D.R	Description du TDR
	aucun enregistrement trouvé

n° de référence	référence	Description	Qte unitaire	Types
1	12209ZE8003	JOINT D'ETANCHEITE DE TIGE DE SOUPAPE	002	SC, SE, SB, SE2, SB2
2	14100ZE8010	ENS. ARBRE A CAMES	001	SC, SE, SB, SE2, SB2
3	14410ZE2003	TIGE D'ENTRAINEMENT	002	SC, SE, SB, SE2, SB2
4	14431ZE2000	CULBUTEUR	002	SC, SE, SB, SE2, SB2
5	14441ZE2000	POUSOIR DE SOUPAPE	002	SC, SE, SB, SE2, SB2
6	14451ZE1003	PIVOT DE CULBUTEUR	002	SC, SE, SB, SE2, SB2
7	14568ZE1000	RESSORT DE RAPPEL DE POIDS	001	SC, SE, SB, SE2, SB2
8	14711ZE2000	SOUPAPE D'ADMISSION	001	SC, SE, SB, SE2, SB2
9	14721ZE2000	SOUPAPE ECHAPPEMENT	001	SC, SE, SB, SE2, SB2
10	14751ZE2003	RESSORT DE SOUPAPE	002	SC, SE, SB, SE2, SB2
11	14771ZE2000	FIXATION DE RESSORT DE SOUPAPE D'ADMISSION	001	SC, SE, SB, SE2, SB2
12	14773ZE2000	FIXATION RESSORT DE SOUPAPE D'ECHAPPEMENT	001	SC, SE, SB, SE2, SB2
13	14775ZE2010	SIEGE DE RESSORT DE SOUPAPE	002	SC, SE, SB, SE2, SB2
14	14781ZE2000	ROTOR DE SOUPAPE	001	SC, SE, SB, SE2, SB2
15	14791ZE8000	GUIDE DE TIGE DE CULBUTEUR	001	SC, SE, SB, SE2, SB2
15	14791ZE8010	GUIDE DE TIGE DE CULBUTEUR	001	SC, SE, SB, SE2, SB2
16	90012ZE0000	BOULON DE PIVOT, 8MM	002	SC, SE, SB, SE2, SB2
17	90206ZE1000	ECROU DE REGLAGE DE PIVOT	002	SC, SE, SB, SE2, SB2

HT-R3009 (751 2 05A;13751042,ext751 2 05A;13751042,751 2 85A;13751042,ext751 2 85A;13751042,751 2 01A;13751042,ext751 2 01A;13751042,751 2 02A;13751042,ext751 2 02A;13751042,751 2 82A;13751042,ext751 2 82A;13751042)

E-7 DEMARREUR



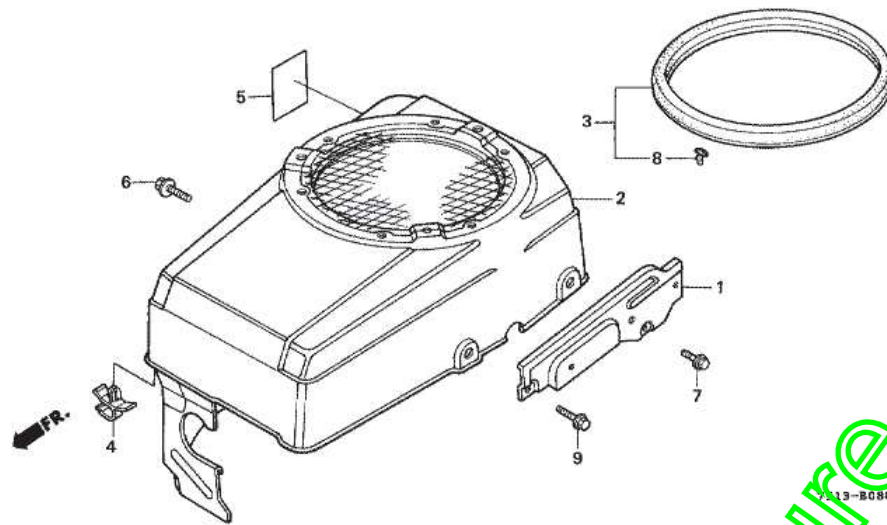
n°de référence	référence	Description	Qte unitaire	Types
1	19611ZE9801	PLAQUE LATERAL	001	SC, SE, SB, SE2, SB2
2	31200ZE8003	ENS. MOTEUR DE DEMARREUR	001	SC, SE, SB, SE2, SB2
3	31201ZA1003	ANNEAU D'ARRET	001	SC, SE, SB, SE2, SB2
4	31202ZA1003	COLLIER D'ARRET D'EMBRAYAGE	001	SC, SE, SB, SE2, SB2
5	31204ZA0003	ENS. CONTACTEUR	001	SC, SE, SB, SE2, SB2
6	31206ZA1003	INDUIT COMP.	001	SC, SE, SB, SE2, SB2
7	31207ZA1003	ENS. D'EMBRAYAGE, ROUE LIBRE	001	SC, SE, SB, SE2, SB2
8	31208ZE8013	BOITE DE COTE DE COMMANDE	001	SC, SE, SB, SE2, SB2
9	31212ZA0700	RESSORT DE BALAI	002	SC, SE, SB, SE2, SB2
10	31212ZE8003	RESSORT	001	SC, SE, SB, SE2, SB2
11	31215ZA1013	BALAI	001	SC, SE, SB, SE2, SB2
12	31216ZA1013	BAGUE D'ISOLANT	001	SC, SE, SB, SE2, SB2
13	31217ZA1013	BAGUE D'ISOLANT	001	SC, SE, SB, SE2, SB2
14	31218ZA1013	CHAPE COMP.	001	SC, SE, SB, SE2, SB2
15	31219ZE8003	BATI D'EXTREMITE DE DEMARREUR	001	SC, SE, SB, SE2, SB2
16	31231ZA1003	PLAQUE COMP. PORTE-BALAIS	001	SC, SE, SB, SE2, SB2
17	31232ZE8003	CABLE DE CONVERCLE D'EAU	001	SC, SE, SB, SE2, SB2
18	90101ZA1003	BOULON	002	SC, SE, SB, SE2, SB2
19	90102ZA1003	BOULON TRAVERSANT	002	SC, SE, SB, SE2, SB2
20	90201ZA1003	ECROU	003	SC, SE, SB, SE2, SB2
21	90202ZA1003	ECROU	001	SC, SE, SB, SE2, SB2
22	90401ZA1003	RONDELLE DE PLAQUE D'ACIER	002	SC, SE, SB, SE2, SB2
23	90402ZA1003	RONDELLE	002	SC, SE, SB, SE2, SB2
24	90403ZA1003	RONDELLE	001	SC, SE, SB, SE2, SB2

25	91301ZA1003	JOINT TORIQUE	002	SC, SE, SB, SE2, SB2
26	91302ZA1013	JOINT TORIQUE	001	SC, SE, SB, SE2, SB2
27	91303ZA1003	JOINT TORIQUE	002	SC, SE, SB, SE2, SB2
28	9430110160	GOIJON, 10X16	002	SC, SE, SB, SE2, SB2
29	957000803500	BOULON DE BRIDE, 8X35	002	SC, SE, SB, SE2, SB2

www.emc-motoculture.com

HT-R3009 (751 2 05A;13751042,ext751 2 05A;13751042,751 2 85A;13751042,ext751 2 85A;13751042,751 2 01A;13751042,ext751 2 01A;13751042,751 2 02A;13751042,ext751 2 02A;13751042,751 2 82A;13751042,ext751 2 82A;13751042)

E-8 GAINE DE VENTILATEUR



T.D.R	Description du TDR
aucun enregistrement trouvé	

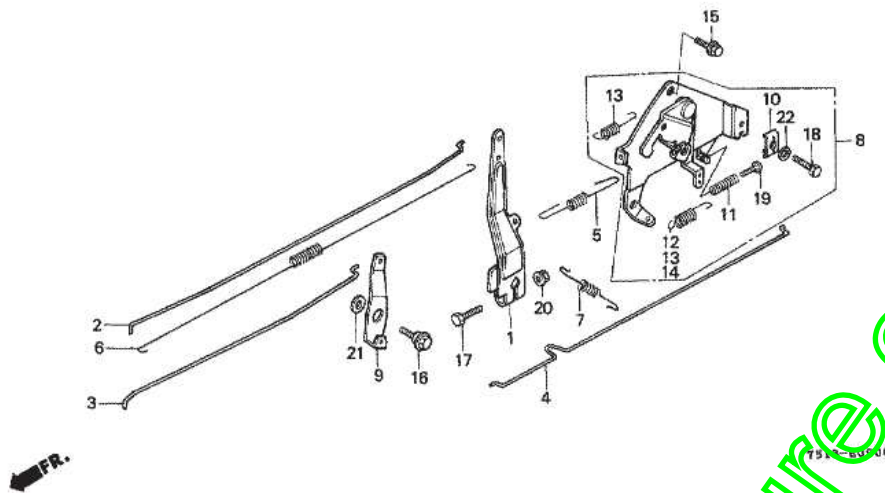
n° de référence	référence	Description	Qte unitaire	Types
1	17520ZE8702	SUPPORT COMP. RESERVOIR	001	SC, SE, SB, SE2, SB2
2	19610ZE8702	COUVERCLE COMP. DE VENTILATEUR	001	SC, SE, SB, SE2, SB2
3	19635ZE8702	JOINT DE COUVERCLE DE PELOUSE	001	SC, SE, SB, SE2, SB2
4	32161393003	AGRAFE DE FAISCEAU ELECTRIQUE	001	SC, SE, SB, SE2, SB2
5	87594ZE8000	ETIQUETTE D'AVERTISSEMENT HUILE	001	SC, SE, SB, SE2, SB2
6	90013883000	BOULON DE BRIDE, 6X17, 10.9	001	SC, SE, SB, SE2, SB2
7	90061161000	BOULON DE BRIDE, 6X16	001	SC, SE, SB, SE2, SB2
8	90664671003	CLIP CANOT	009	SC, SE, SB, SE2, SB2
9	957000802208	BOULON DE BRIDE, 8X22	002	SC, SE, SB, SE2, SB2

HT-R3009 (751 2 05A;13751042,ext751 2 05A;13751042,751 2 85A;13751042,ext751 2 85A;13751042,751 2 01A;13751042,ext751 2 01A;13751042,751 2 02A;13751042,ext751 2 02A;13751042,751 2 82A;13751042,ext751 2 82A;13751042)

E-9 CONNEXION

T.D.R Description
du TDR

aucun enregistrement
trouvé

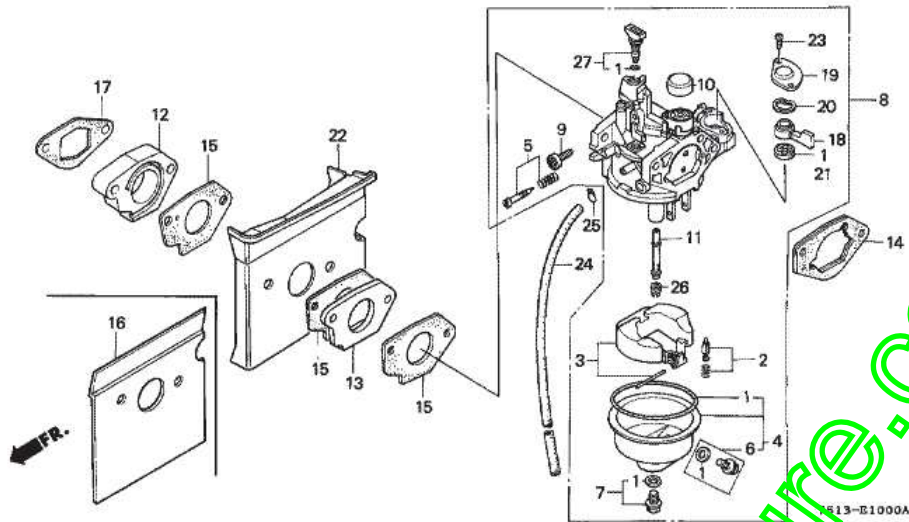


n°de référence	référence	Description	Qte unitaire	Types
1	16551ZE8000	BRAS DE REGULATEUR	001	SC, SE, SB, SE2, SB2
2	16555ZE8000	TIGE DE REGULATEUR	001	SC, SE, SB, SE2, SB2
3	16556ZE8000	TIGE DE STARTER	001	SC, SE, SB, SE2, SB2
4	16557ZE8000	TIGE DE RACCORD	001	SC, SE, SB, SE2, SB2
5	16561ZE8000	RESSORT DE REGULATEUR	001	SC, SE, SB, SE2, SB2
6	16562ZE8000	RESSORT DE RAPPEL DE PAPILLON	001	SC, SE, SB, SE2, SB2
7	16563ZE8000	RESSORT PRIMAIRE DE REGULATEUR	001	SC, SE, SB, SE2, SB2
8	16570ZE8700	ENS. COMMANDE	001	SE, SB, SE2, SB2
8	16570ZE8701	ENS. COMMANDE	001	SC, SE, SB, SE2, SB2
9	16575ZE8000	LEVIER DE RACCORD DE STARTER	001	SC, SE, SB, SE2, SB2
10	16576891000	SUPPORT DE CABLE	001	SC, SE, SB, SE2, SB2
11	16584883300	RESSORT DE REGLAGE DE COMMANDE	001	SC, SE, SB, SE2, SB2
12	16592ZE1810	RESSORT DE RAPPEL DE CABLE	001	SC, SE, SB, SE2, SB2
13	16592732700	RESSORT DE RAPPEL DE CABLE	002	SC, SE, SB, SE2, SB2
14	16592883310	RESSORT DE RAPPEL DE CABLE	001	SC, SE, SB, SE2, SB2
14	16592883310	RESSORT DE RAPPEL DE CABLE	002	SE, SB, SE2, SB2
15	900138630000	BOULON DE BRIDE, 6X12 (CT200)	001	SC, SE, SB, SE2, SB2
16	90015ZE80000	BOULON DE BRIDE, 6MM	001	SC, SE, SB, SE2, SB2
17	90015ZE5010	BOULON DE BRAS DE REGULATEUR	001	SC, SE, SB, SE2, SB2
18	92300050161A	BOULON CREUX, 5X16	001	SC, SE, SB, SE2, SB2
19	93500050200A	VIS A TETE CYLINDRIQUE, 5X20	001	SC, SE, SB, SE2, SB2
20	9405006000	ECROU DE BRIDE, 6MM	001	SC, SE, SB, SE2, SB2
21	9410106800	RONDELLE PLATE, 6MM	001	SC
22	9411105000	RONDELLE ELASTIQUE, 5MM	001	SC, SE, SB, SE2, SB2

www.emc-motoculture.com

HT-R3009 (751 2 05A;13751042,ext751 2 05A;13751042,751 2 85A;13751042,ext751 2 85A;13751042,751 2 01A;13751042,ext751 2 01A;13751042,751 2 02A;13751042,ext751 2 02A;13751042,751 2 82A;13751042,ext751 2 82A;13751042)

E-10 CARBURATEUR



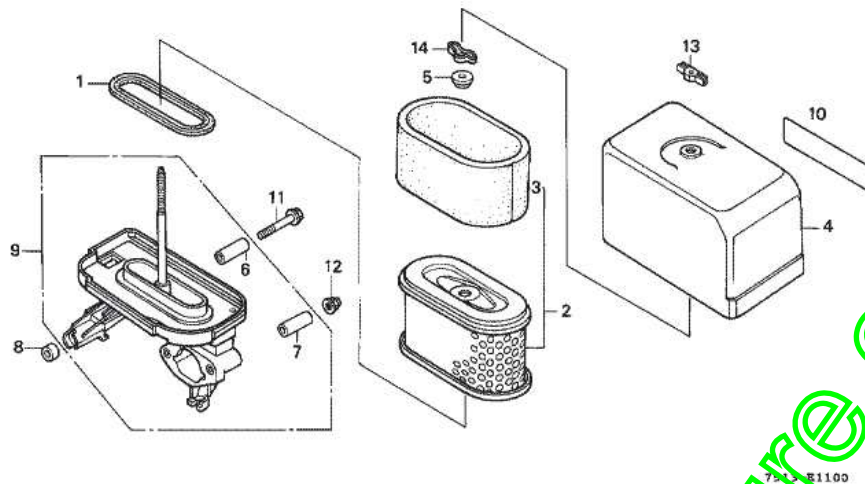
n°de référence	référence	Description	Qte unitaire	Types
1	16010ZE2005	JEU DE JOINTS	001	SC, SE, SB, SE2, SB2
2	16011ZA0931	JEU DE SOUPAPE DE FLOTTEUR	001	SC, SE, SB, SE2, SB2
3	16013ZA0931	JEU DE FLOTTEUR	001	SC, SE, SB, SE2, SB2
4	16015ZE8005	JEU CUVE FLOTTEUR	001	SC, SE, SB, SE2, SB2
5	16016ZA0931	JEU DE VIS DE PILOTE	001	SC, SE, SB, SE2, SB2
7	16028ZE0005	JEU DE VIS	001	SC, SE, SB, SE2, SB2
8	16100ZE8005	ENS. CARBURATEUR (E23A B)	001	SE, SB, SE2, SB2
8	16100ZE8701	ENS. CARBURATEUR (E23B A)	001	SE, SB, SE2, SB2
8	16100ZE8702	ENS. CARBURATEUR (E23B B)	001	SC, SE, SB, SE2, SB2
9	16124ZE0005	VIS DE BUTEE DE PAPILLON	001	SC, SE, SB, SE2, SB2
10	16148943003	CACHE-POUSSEIERE DE STARTER	001	SC, SE, SB, SE2, SB2
11	16166ZE8005	CILINDER PRINCIPAL	001	SC, SE, SB, SE2, SB2
12	16211ZE8000	ISOLANT DE CARBURATEUR	001	SC, SE, SB, SE2, SB2
13	16211ZE8700	ISOLANT DE CARBURATEUR	001	SC, SE, SB, SE2, SB2
14	16220ZA0700	ENTRETOISE COMP. CARBURATEUR	001	SE, SB, SE2, SB2
14	16220ZA0700	ENTRETOISE COMP. CARBURATEUR	001	SC, SE, SB, SE2, SB2
14	16220ZA0700	ENTRETOISE COMP. CARBURATEUR	001	SC, SE, SB, SE2, SB2
15	16221ZA0700	JOINT DE CARBURATEUR	002	SE, SB, SE2, SB2
15	16221ZA0700	JOINT DE CARBURATEUR	003	SC, SE, SB, SE2, SB2
16	16221ZE8700	JOINT DE CARBURATEUR	001	SC, SE, SB, SE2, SB2
17	16223ZE8000	JOINT D'ISOLANT	001	SC, SE, SB, SE2, SB2
18	16953ZE1711	LEVIER DE ROBINET	001	SC, SE, SB, SE2, SB2
19	16954ZE1811	PLAQUE D'INSTALLATION DE LEVIER	001	SC, SE, SB, SE2, SB2
20	16956ZE1811	RESSORT DE LEVIER DE ROBINET	001	SC, SE, SB, SE2, SB2

21	16957ZE1811	JOINT DE ROBINET D'ESSENCE	001	SC, SE, SB, SE2, SB2
22	19625ZE8700	GUIDE D'AIR	001	SC, SE, SB, SE2, SB2
23	93500030081H	VIS A TETE CYLINDRIQUE, 3X8	002	SC, SE, SB, SE2, SB2
24	950014510040	TUYAU D'ESSENCE, 4.5X100 (95001-45001-60M)	001	SC, SE, SB, SE2, SB2
24	950014518040	TUYAU D'ESSENCE, 4.5X180 (95001-45001-60M)	001	SE, SB, SE2, SB2
25	9500202080	AGRAFE DE TUYAU (B8)	001	SC, SE, SB, SE2, SB2
26	991011240800	GICLEUR PRINCIPAL, #80	(1)	SC, SE, SB, SE2, SB2
26	991011240820	GICLEUR PRINCIPAL, #82	(1)	SC, SE, SB, SE2, SB2
26	991011240850	GICLEUR PRINCIPAL, #85		SC, SE, SB, SE2, SB2
27	99204ZA00450	JEU DE GICLEUR DE PILOTE, #45	001	SC, SE, SB, SE2, SB2

www.emc-motoculture.com

HT-R3009 (751 2 05A;13751042,ext751 2 05A;13751042,751 2 85A;13751042,ext751 2 85A;13751042,751 2 01A;13751042,ext751 2 01A;13751042,751 2 02A;13751042,ext751 2 02A;13751042,751 2 82A;13751042,ext751 2 82A;13751042)

E-11 FILTRE A AIR



T.D.R	Description du TDR
	aucun enregistrement trouvé

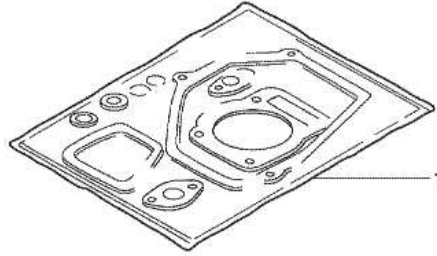
n°de référence	référence	Description	Qte unitaire	Types
1	16271ZE8000	JOINT DE COUDE	001	SC, SE, SB, SE2, SB2
2	17210ZE8003	ELEMENT DE FILTRE A AIR	001	SC, SE, SB, SE2, SB2
2	17210ZE8013	ELEMENT DE FILTRE A AIR	001	SC, SE, SB, SE2, SB2
3	17218ZE8003	FILTRE, EXTERIEUR	001	SC, SE, SB, SE2, SB2
4	17230ZE8003	COUVERCLE DE FILTRE A AIR	001	SE, SB, SE2, SB2
4	17230ZE8013	COUVERCLE DE FILTRE A AIR (BOULE)	001	SC
5	17232891000	ANNEAU DE FILTRE A AIR	001	SC, SE, SB, SE2, SB2
6	17238ZE1000	COLLIER DE FILTRE A AIR	001	SC, SE, SB, SE2, SB2
7	17238ZE2300	COLLIER DE FILTRE A AIR	002	SE, SB, SE2, SB2
7	17238ZE2310	COLLIER DE FILTRE A AIR	002	SC, SE, SB, SE2, SB2
8	17239ZE8700	ENTREPRISE DE COUDE DE FILTRE A AIR	001	SC, SE, SB, SE2, SB2
9	17410ZE8003	COUDE COMP. FILTRE A AIR	001	SE, SB, SE2, SB2
9	17410ZE8013	COUDE COMP. FILTRE A AIR	001	SC, SE, SB, SE2, SB2
10	87524ZE8000	PLAQUE D'AVERTISSEMENT DE FILTRE A AIR	001	SC, SE, SB, SE2, SB2
11	90012888000	BOULON DE BRIDE, 6X40 (CT200)	001	SE, SB, SE2, SB2
11	90016ZE8000	BOULON DE BRIDE, 6X45 (CT200)	001	SC, SE, SB, SE2, SB2
12	90201415000	ECROU DE CHAPEAU, 6MM	002	SC, SE, SB, SE2, SB2
13	90301270000	ECROU A OREILLES	001	SC, SE, SB, SE2, SB2
14	90325044000	ECROU DE FIXATION DE BOITIER OUTILS	001	SC, SE, SB, SE2, SB2

HT-R3009 (751 2 05A;13751042,ext751 2 05A;13751042,751 2 85A;13751042,ext751 2 85A;13751042,751 2 01A;13751042,ext751 2 01A;13751042,751 2 02A;13751042,ext751 2 02A;13751042,751 2 82A;13751042,ext751 2 82A;13751042)

EOP-1 TROUSSE DE JOINT

T.D.R	Description du TDR
-------	-----------------------

aucun enregistrement
trouvé

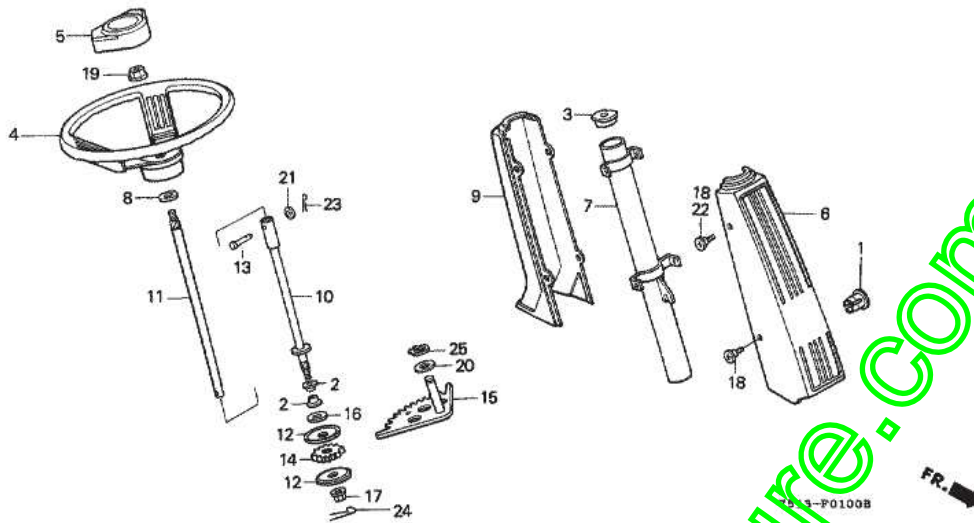


JENG-X0003

n° de référence	référence	Description	Qte unitaire	Types
1	061C1ZE8000	TROUSSE DE JOINT	001	SC, SE, SB, SE2, SB2

HT-R3009 (751 2 05A;13751042,ext751 2 05A;13751042,751 2 85A;13751042,ext751 2 85A;13751042,751 2 01A;13751042,ext751 2 01A;13751042,751 2 02A;13751042,ext751 2 02A;13751042,751 2 82A;13751042,ext751 2 82A;13751042)

F-1 VOLANT DE DIRECTION/COLONNE DE DIRECTION

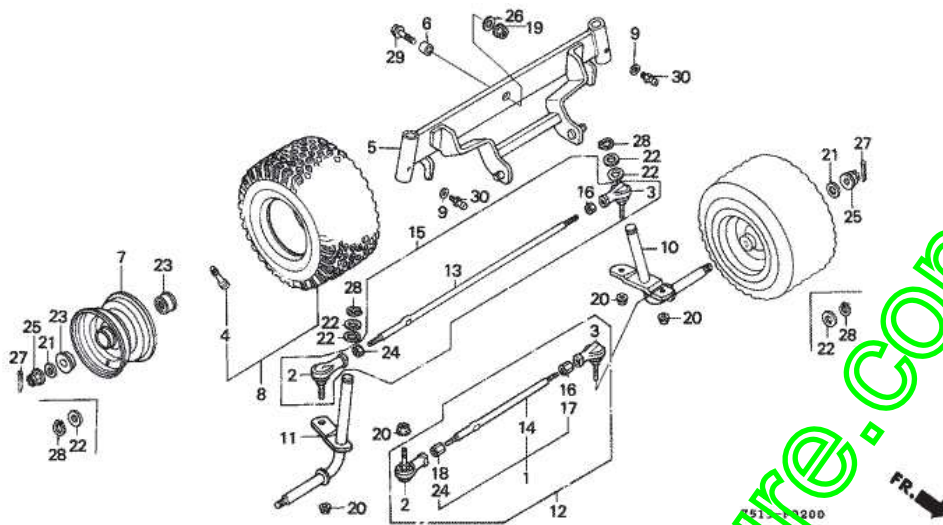


n° de référence	référence	Description	Qte unitaire	Types
1	50315751000	JEU DE BOUCHON DE TUYAU DE TRAVERSE	001	SC, SE, SB, SE2, SB2
2	53055750000	BAGUE, 17X22X13	002	SC, SE, SB, SE2, SB2
3	53055751000	BAGUE D'ARBRE DE DIRECTION	001	SC, SE, SB, SE2, SB2
4	53110750003	VOLANT COMP. DIRECTION	001	SC, SE, SB, SE2, SB2
5	53122750003	PLAQUETTE COMP. CENTRALE	001	SC, SE, SB, SE2, SB2
6	53200751000	COUVERCLE DE COLONNE AV.	001	SC, SE, SB, SE2, SB2
7	53210751000	COLONNE COMP. DIRECTION	001	SC, SE, SB, SE2, SB2
8	53222579000	RONDELLE DE COLONNE DE DIRECTION	001	SC, SE, SB, SE2, SB2
9	53300751000	COUVERCLE DE COLONNE AR.	001	SC, SE, SB, SE2, SB2
10	53310751000	ARBRE COMP. DIRECTION	001	SC, SE, SB, SE2, SB2
11	53313751010	ARBRE DE VOLANT DE DIRECTION	001	SC, SE, SB, SE2, SB2
12	53315751000	RONDELLE, 14.2MM	002	SC, SE, SB
12	53315751010	RONDELLE, 14.2MM	002	SE2, SB2
13	53317751000	GOUPILLE, 7X30	001	SC, SE, SB, SE2, SB2
14	53421751000	PIGNON DE COMMANDE DE DIRECTION	001	SC, SE, SB, SE2, SB2
15	53423751000	ENS. DE PIGNON, DIRECTION MENE	001	SC, SE, SB
15	53423751010	ENS. DE PIGNON, DIRECTION MENE	001	SE2, SB2
16	90122428000	RONDELLE DE BOULON DE PIVOT	001	SC, SE, SB, SE2, SB2
17	90304GA00000	ECROU, ESSIEU ROUE, 10MM	001	SC, SE, SB, SE2, SB2
18	90380MA6010	VIS SPECIALE, 6X12	003	SC, SE, SB, SE2, SB2
19	90380SB2003	ECROU D'AUTO-BLOCANT (OHASHI)	001	SC, SE, SB, SE2, SB2
20	90452751000	RONDELLE DE BUTEE, 17MM	001	SC, SE, SB, SE2, SB2
21	90502155000	RONDELLE PLATE, 7MM	001	SC, SE, SB, SE2, SB2
23	9420120150	GOUPILLE FENDUE, 2.0X15	001	SC, SE, SB, SE2, SB2
24	9420130220	GOUPILLE FENDUE, 3.0X22	001	SE2, SB2
25	9451117000	CIRCLIP EXTERIEUR, 17MM	001	SC, SE, SB, SE2, SB2

www.emc-motoculture.com

HT-R3009 (751 2 05A;13751042,ext751 2 05A;13751042,751 2 85A;13751042,ext751 2 85A;13751042,751 2 01A;13751042,ext751 2 01A;13751042,751 2 02A;13751042,ext751 2 02A;13751042,751 2 82A;13751042,ext751 2 82A;13751042)

F-2 ROUE AVANT/ESSIEU AVANT



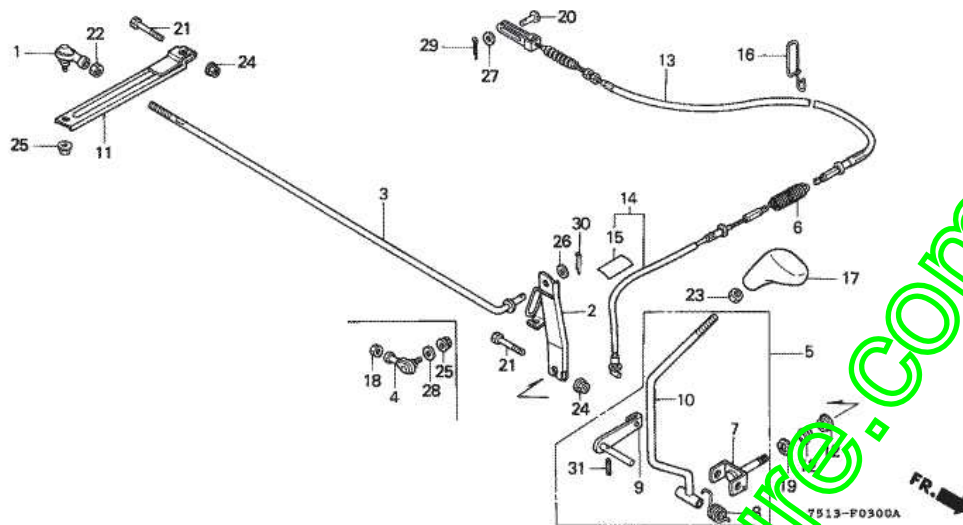
n°de référence	référence	Description	Qte unitaire	Types
1	04401751000	FIXATION DE CHARGE B, ACCOUPLEMENT	(1)	SC, SE, SB
2	24125751003	JOINT DE BILLE D.	002	SC, SE, SB
2	53165751000	RACCORD DE BILLE (ER10)	002	SE2, SB2
3	24129751003	JOINT DE BILLE G.	002	SC, SE, SB
3	53166751000	RACCORD DE BILLE (ERL10)	002	SE2, SB2
4	42753VM0003	VALVE DE JANTE	002	SC, SE, SB, SE2, SB2
5	44110751010	AXE COMP. AV.	001	SC, SE, SB
5	44110751020	AXE COMP. AV.	001	SE2, SB2
6	44121751000	COLLIER D'AXE AV.	001	SC, SE, SB, SE2, SB2
7	44710751000	ROUE COMP. AV.	002	SC, SE, SB, SE2, SB2
8	44750751003	ENS. PNEU AV.	002	SC, SE, SB, SE2, SB2
9	50618KE8000	COLLIER, 6.5X1X3	002	SC, SE, SB, SE2, SB2
10	51210751000	GENOUILLERE COMP. G.	001	SC, SE, SB
10	51210751010	GENOUILLERE COMP. G.	001	SE2, SB2
11	51220751000	GENOUILLERE COMP. D.	001	SC, SE, SB
11	51220751010	GENOUILLERE COMP. D.	001	SE2, SB2
12	53500751010	ENS. DE BARRE B, ACCOUPLEMENT	001	SE2, SB2
13	53521751000	BARRE D'ACCOUPLEMENT (A)	001	SC, SE, SB
13	53521751010	BARRE D'ACCOUPLEMENT (A)	001	SE2, SB2
14	53522751000	BARRE D'ACCOUPLEMENT (B)	001	SC, SE, SB
14	53522751010	BARRE D'ACCOUPLEMENT (B)	001	SE2, SB2
15	53600751000	ENS. DE BARRE A, ACCOUPLEMENT	001	SE2, SB2
16	90201750000	ECROU HEX., 8MM	002	SC, SE, SB
16	90303752000	ECROU HEX., 10MM	002	SE2, SB2
17	90201751305	ECROU, MANCHON GAUCHE 8MM	(1)	SC, SE, SB
18	90202751305	ECROU, MANCHON DROIT 8MM	(1)	SC, SE, SB
19	90304GA6000	ECROU, ESSIEU ROUE, 10MM	001	SC, SE, SB, SE2, SB2
20	90002SA7000	ECROU D'AUTO-BLOCANT, 10MM	004	SE2, SB2
20	90309428731	ECROU DE BRIDE, (AUTO-VERROUILLAGE) (M8X1.25)	004	SC, SE, SB
21	90406751700	RONDELLE SPECIALE, 12MM	002	SE2, SB2
22	90452751000	RONDELLE DE BUTEE, 17MM	004	SC, SE, SB, SE2, SB2
23	91052751003	ROULEMENT A BILLES RADIAL	004	SC, SE, SB, SE2, SB2
24	94001080800S	ECROU HEX., 8MM	002	SC, SE, SB
24	94001100800S	ECROU HEX., 10MM	002	SE2, SB2
25	94011120000S	ECROU CRENELE, 12MM	002	SE2, SB2
26	9410310000	RONDELLE PLATE, 10MM	001	SC, SE, SB,

27	9420130250	GOUPILLE FENDUE, 3.0X25	002	SE2, SB2
28	9451117000	CIRCLIP EXTERIEUR, 17MM	002	SE2, SB2
29	958001003500	BOULON DE BRIDE, 10X35	001	SC, SE, SB, SE2, SB2
30	9620110000	GRAISSEUR (A.T6) (M6X1.0)	002	SC, SE, SB, SE2, SB2

www.emc-motoculture.com

HT-R3009 (751 2 05A;13751042,ext751 2 05A;13751042,751 2 85A;13751042,ext751 2 85A;13751042,751 2 01A;13751042,ext751 2 01A;13751042,751 2 02A;13751042,ext751 2 02A;13751042,751 2 82A;13751042,ext751 2 82A;13751042)

F-3 LEVIER DE CHANGEMENT



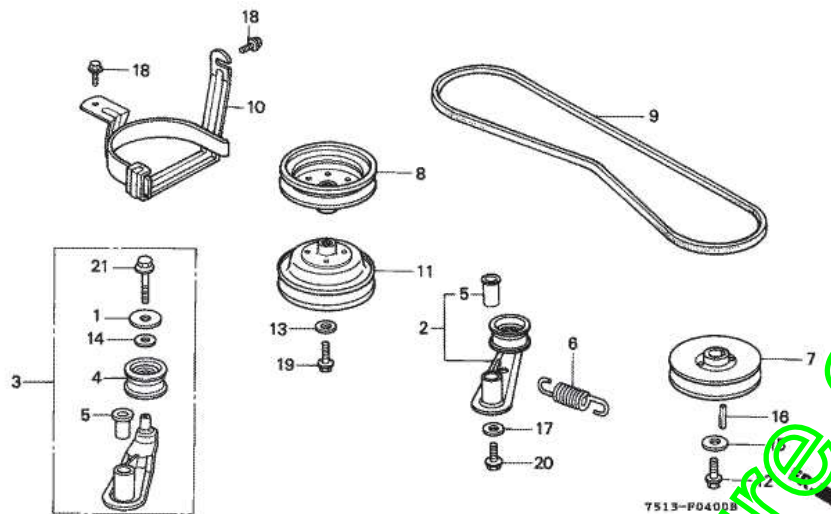
n° de référence	référence	Description	Qte unitaire	Types
1	24125751003	JOINT DE BILLE D.	001	SC, SE, SB, SE2, SB2
2	24126751000	BRAS DE CHANGEMENT	001	SC, SE, SB
2	24126751700	BRAS DE CHANGEMENT	001	SE2, SB2
3	24128751000	TIGE DE CHANGEMENT	001	SC, SE, SB
3	24128751700	TIGE DE CHANGEMENT	001	SE2, SB2
4	24129751003	JOINT DE BILLE G.	001	SC, SE, SB
5	24130751010	ARBRE COMP. LEVIER DE CHANGEMENT	001	SC, SE, SB
5	24130751700	ARBRE COMP. LEVIER DE CHANGEMENT	001	SE2, SB2
6	24132751000	RESSORT D'AMORTISSEMENT D'EMBRAYAGE	001	SC, SE, SB, SE2, SB2
7	24133751310	ARBRE DE LEVIER DE CHANGEMENT	001	SC, SE, SB
7	24133751700	ARBRE DE LEVIER DE CHANGEMENT	001	SE2, SB2
8	24134751010	RESSORT DE LEVIER DE CHANGEMENT	001	SC, SE, SB, SE2, SB2
9	24135751310	LIAISON D'EMBRAYAGE	001	SC, SE, SB, SE2, SB2
10	24137751010	LEVIER COMP. CHANGEMENT	001	SC, SE, SB, SE2, SB2
11	24138751000	BRAS DE CHANGEMENT DE TRANSMISSION	001	SC, SE, SB, SE2, SB2
12	24141751000	BAGUETTE, 15X19X18	002	SC, SE, SB, SE2, SB2
13	24150751000	CABLE COMP. C D'EMBRAYAGE (CHANGE)	001	SC, SE, SB
13	24150751700	CABLE COMP. C D'EMBRAYAGE (CHANGE)	001	SE2, SB2
14	24160751000	CABLE COMP. D D'EMBRAYAGE (CHANGE)	001	SC, SE, SB
14	24160751700	CABLE COMP. D D'EMBRAYAGE (CHANGE)	001	SE2, SB2
15	24161751000	BANDE DE PROTECTEUR	001	SC, SE, SB, SE2, SB2
16	24165751000	GUIDE DE CABLE D'EMBRAYAGE	001	SC, SE, SB, SE2, SB2
17	54130751000ZA	BOUTON DE LEVIER DE CHANGEMENT *NH105 *	001	SC, SE, SB, SE2, SB2
18	90201750000	ECROU HEX., 8MM	001	SC, SE, SB
19	90405ZA8800	RONDELLE DE ONDE, 15MM	001	SC, SE, SB, SE2, SB2
20	90755751000	AXE DE RACCORD D'EMBRAYAGE	001	SC, SE, SB, SE2, SB2
21	92200060320H	BOULON HEX., 6X32	002	SC, SE, SB, SE2, SB2
22	94001080800S	ECROU HEX., 8MM	001	SC, SE, SB, SE2, SB2
23	94002120200S	ECROU HEX., 12MM	001	SC, SE, SB, SE2, SB2
24	9405006080	ECROU DE BRIDE, 6MM	002	SC, SE, SB, SE2, SB2

25	9405008080	ECROU DE BRIDE, 8MM	001	SC, SE, SB, SE2, SB2
26	9410108800	RONDELLE PLATE, 8MM	001	SE2, SB2
27	9410306000	RONDELLE PLATE, 6MM	001	SC, SE, SB, SE2, SB2
28	9410308000	RONDELLE PLATE, 8MM	001	SC, SE, SB
29	9420116120	GOUPILLE FENDUE, 1.6X12	001	SC, SE, SB, SE2, SB2
30	9420120150	GOUPILLE FENDUE, 2.0X15	001	SE2, SB2
31	9430550251	GOUPILLE DE RESSORT, 5X25	001	SC, SE, SB, SE2, SB2

www.emc-motoculture.com

HT-R3009 (751 2 05A;13751042,ext751 2 05A;13751042,751 2 85A;13751042,ext751 2 85A;13751042,751 2 01A;13751042,ext751 2 01A;13751042,751 2 02A;13751042,ext751 2 02A;13751042,751 2 82A;13751042,ext751 2 82A;13751042)

F-4 POULIE MOTEUR/POULIE DE TRANSMISSION

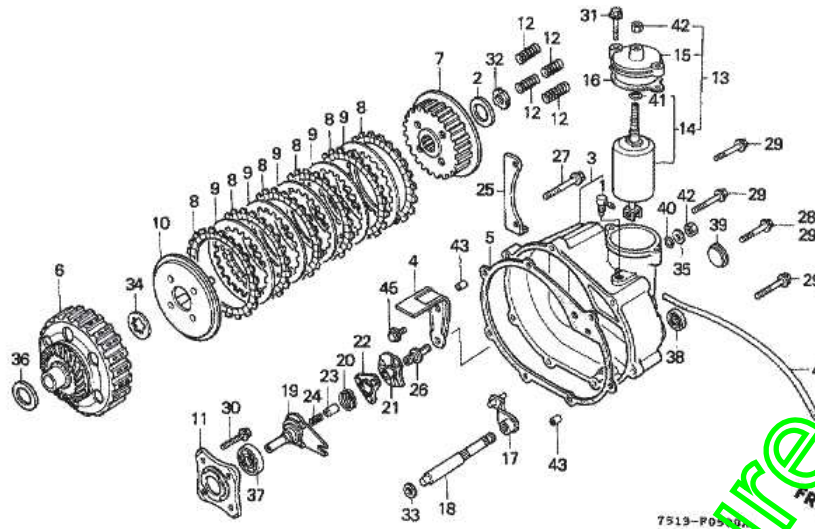


T.D.R	Description du TDR
	aucun enregistrement trouvé

n° de référence	référence	Description	Qte unitaire	Types
1	22465751000	PROTECTION DE ROULEAU DE TENSION	(1)	SE2, SB2
2	22520751010	BRAS COMP. TENSION	001	SC, SE, SB, SE2, SB2
3	22520751020	ENS. BRAS DE TENSION	(1)	SE2, SB2
4	22521751000	ROULEAU COMP. TENDEUR	(1)	SE2, SB2
6	22531719000	RESSORT DE TENSION DE COURROIE	001	SC, SE, SB
6	22531751000	RESSORT DE TENSION DE COURROIE PRIMAIRE	001	SC, SE, SB, SE2, SB2
7	75160751000	POULIE COMP. MOTEUR	001	SC, SE, SB, SE2, SB2
8	76140751003	POULIE COMP. TRANSMISSION	001	SC, SE, SB
8	76140751700	POULIE MENE	001	SE2, SB2
9	76182751013	COURROIE EN V PRIMAIRE (CS-51)	001	SC, SE, SB, SE2, SB2
10	76183751000	BUTEE DE COURROIE	001	SC, SE, SB
10	76183751700	BUTEE DE COURROIE	001	SE2, SB2
11	76240751000	POULIE COMP. TRANSMISSION	001	SC, SE, SB
11	76240751700	POULIE COMP. TRANSMISSION	001	SE2, SB2
12	90107751003	BOULON DE BRIDE, 7/16"X28	001	SC, SE, SB, SE2, SB2
13	90435611000	RONDELLE SPECIALE, 28X8.5X4.0	001	SE2, SB2
13	90471435770	RONDELLE, 8MM	001	SC, SE, SB
14	90474704000	RONDELLE, 6X17	(1)	SE2, SB2
15	90501751000	RONDELLE PLATE, 12MM	001	SC, SE, SB, SE2, SB2
16	90761751000	CLAVETTE, 6.3X6.3X30	001	SC, SE, SB, SE2, SB2
17	9410110800	RONDELLE PLATE, 10MM	001	SC, SE, SB, SE2, SB2
18	9570006011007	BOULON DE BRIDE, 6X12	002	SC, SE, SB, SE2, SB2
19	90103751100	BOULON DE BRIDE, 8X20	001	SE2, SB2
19	957000802000	BOULON DE BRIDE, 8X20	001	SC, SE, SB
20	957001002008	BOULON DE BRIDE, 10X20	001	SC, SE, SB, SE2, SB2
21	957010601608	BOULON DE BRIDE, 6X16	(1)	SE2, SB2

HT-R3009 (751 2 05A;13751042,ext751 2 05A;13751042,751 2 85A;13751042,ext751 2 85A;13751042,751 2 01A;13751042,ext751 2 01A;13751042,751 2 02A;13751042,ext751 2 02A;13751042,751 2 82A;13751042,ext751 2 82A;13751042)

F-5 EMBRAYAGE/CARTER D'EMBRAYAGE

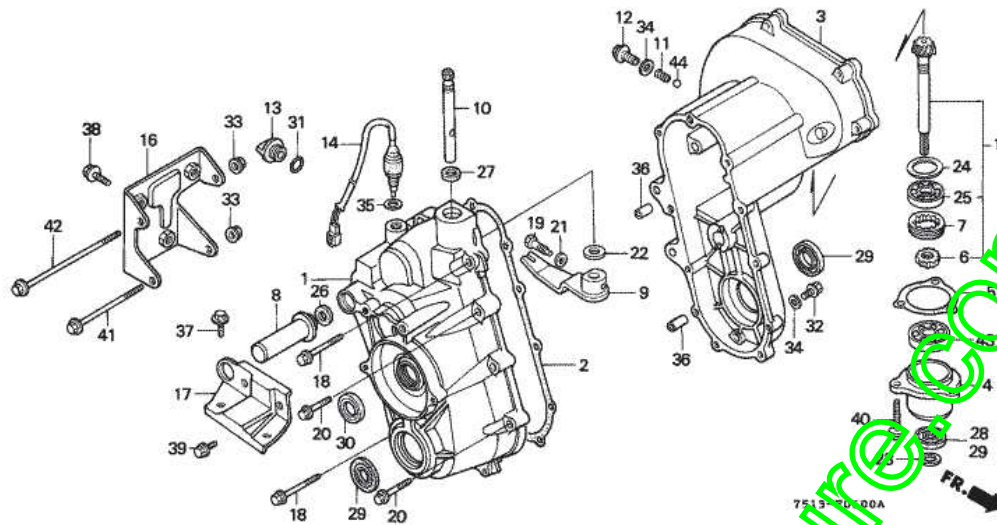


T.D.R Description
du TDR
aucun enregistrement
trouvé

n° de référence	référence	Description	Qte unitaire	Types
1	11106GM2300	RACCORD DE RESPIRATION	001	SC, SE, SB, SE2, SB2
2	15451107000	RONDELLE D'INSTALLATION DE ROTOR DU FILTRE A HUILE	001	SC, SE, SB, SE2, SB2
3	213A1751000	COUVERCLE COMP. D'EMBAYAGE	001	SC, SE, SB, SE2, SB2
4	21314751000	GUIDE D'HUILE	001	SC, SE, SB, SE2, SB2
5	21315751000	JOINT DE COUVERCLE D'EMBAYAGE	001	SC, SE, SB, SE2, SB2
6	22100751003	VOLANT COMP. EMBAYAGE	001	SC, SE, SB, SE2, SB2
7	22120751003	CENTRAGE D'EMBAYAGE	001	SC, SE, SB
7	22121107010	CENTRAGE D'EMBAYAGE	001	SE2, SB2
8	22201751003	DISQUE DE FRICTION D'EMBAYAGE	005	SC, SE, SB, SE2, SB2
9	22311107000	PLAQUE D'EMBAYAGE	005	SE2, SB2
9	22311751003	PLAQUE D'EMBAYAGE	004	SC, SE, SB
10	22350751013	DISQUE DE PRESSION D'EMBAYAGE	001	SC, SE, SB, SE2, SB2
11	22361437000	PLATEAU DE COMMANDE D'EMBAYAGE	001	SC, SE, SB, SE2, SB2
12	22401751013	RESSORT D'EMBAYAGE	004	SC, SE, SB
12	22401751701	RESSORT D'EMBAYAGE	004	SE2, SB2
13	22700751010	PIEU D'AMORTISSEUR D'EMBAYAGE	001	SC, SE, SB, SE2, SB2
14	22710751013	ENS. AMOTISSEUR D'EMBAYAGE	001	SC, SE, SB, SE2, SB2
15	22711751000	SUPPORT D'AMORTISSEUR SUPERIEUR	001	SC, SE, SB, SE2, SB2
16	22715751001	JOINT D'AMORTISSEUR D'EMBAYAGE	001	SC, SE, SB, SE2, SB2
17	22811751000	LEVIER COMP. D'EMBAYAGE	001	SC, SE, SB, SE2, SB2
18	22814751000	ARBRE D'EMBAYAGE	001	SC, SE, SB, SE2, SB2
19	22820751000	PLAQUE COMP. DE CAME EMBAYAGE	001	SC, SE, SB
19	22820751700	PLAQUE COMP. DE CAME EMBAYAGE	001	SE2, SB2
20	22825046000	RESSORT LATERAL DE PLAQUE DE CAME	001	SC, SE, SB, SE2, SB2
21	22830041000	PLATEAU COMP. COMMANDE D'EMBAYAGE	001	SC, SE, SB
21	22830957670	PLATEAU COMP. COMMANDE D'EMBAYAGE	001	SE2, SB2
22	22860046000	FIXATION DE BILLE D'EMBAYAGE	001	SC, SE, SB, SE2, SB2
23	25551918007	PASSAGE HUILE	001	SC, SE, SB, SE2, SB2

24	25555065000	RESSORT DE PASSAGE HUILE	001	SC, SE, SB, SE2, SB2
25	50135751700	TIRANT C, TRANSMISSION	001	SE2, SB2
26	50673751000	BOULON DE REGLAGE D'EMBRAYAGE	001	SC, SE, SB, SE2, SB2
27	90012751000	BOULON DE BRIDE, 6X40 (CT200)	001	SC, SE, SB
27	90018ZG0000	BOULON DE BRIDE, 6X42 (CT200)	001	SE2, SB2
28	90014ZE6000	BOULON DE BRIDE, 6X35 (CT200)	001	SE2, SB2
29	90031ZE1000	BOULON DE BRIDE, 6X32 (CT200)	003	SC, SE, SB, SE2, SB2
30	90050751000	BOULON DE BRIDE SPECIAL, 6X28	004	SC, SE, SB, SE2, SB2
31	90121952000	BOULON DE BRIDE, 6X25 (CT200)	002	SC, SE, SB, SE2, SB2
32	90231200010	ECROU BLOCAGE, 16MM	001	SC, SE, SB, SE2, SB2
33	90412329000	RONDELLE DE BUTEE, 10MM	001	SC, SE, SB, SE2, SB2
34	90461751700	RONDELLE CANNELEE, 20MM	001	SC, SE, SB, SE2, SB2
35	90485GB4790	RONDELLE, 8MM	001	SC, SE, SB, SE2, SB2
36	90540751000	CALE D'ARBRE PRINCIPAL (A) (20.2X30X1.25)	(2)	SC, SE, SB, SE2, SB2
36	90541751000	CALE D'ARBRE PRINCIPAL (B) (20.2X30X1.30)	(2)	SC, SE, SB, SE2, SB2
36	90542751000	CALE D'ARBRE PRINCIPAL (C) (20.2X30X1.35)	(2)	SC, SE, SB, SE2, SB2
36	90543751000	CALE D'ARBRE PRINCIPAL (D) (20.2X30X1.40)	(2)	SC, SE, SB, SE2, SB2
36	90544751000	CALE D'ARBRE PRINCIPAL (E) (20.2X30X1.45)	(2)	SC, SE, SB, SE2, SB2
36	90545751000	CALE D'ARBRE PRINCIPAL (F) (20.2X30X1.50)	(2)	SC, SE, SB, SE2, SB2
36	90546751000	CALE D'ARBRE PRINCIPAL (G) (20.2X30X1.55)	(2)	SC, SE, SB, SE2, SB2
36	90547751000	CALE D'ARBRE PRINCIPAL (H) (20.2X30X1.60)	(2)	SC, SE, SB, SE2, SB2
36	90548751000	CALE D'ARBRE PRINCIPAL (I) (20.2X30X1.65)	(2)	SC, SE, SB, SE2, SB2
36	90549751000	CALE D'ARBRE PRINCIPAL (J) (20.2X30X1.70)	(2)	SC, SE, SB, SE2, SB2
36	90550751000	CALE D'ARBRE PRINCIPAL (K) (20.2X30X1.75)	(2)	SC, SE, SB, SE2, SB2
37	91008362000	ROULEMENT A BILLES RADIAN, 16003	001	SC, SE, SB, SE2, SB2
38	91206GJ5003	JOINT D'ETANCHETTE D'HUILE, 10X20X5	001	SC, SE, SB, SE2, SB2
39	91255751003	JOINT DE BOUCHON, 25X7	001	SC, SE, SB, SE2, SB2
40	91303001000	JOINT TORQUE, 8MM	001	SC, SE, SB, SE2, SB2
41	91310MC7003	JOINT TORQUE B, 6.8X1.9	001	SC, SE, SB, SE2, SB2
42	9403008000	ECROU LEX., 8MM	002	SC, SE, SB, SE2, SB2
43	9430108140	GOUDON, 8X14	002	SC, SE, SB, SE2, SB2
44	950055020030	TUBE, 5X200 (95005-50001-30M)	001	SC, SE, SB, SE2, SB2
45	957000601200	BOULON DE BRIDE, 6X12	001	SC, SE, SB, SE2, SB2

HT-R3009 (751 2 05A;13751042,ext751 2 05A;13751042,751 2 85A;13751042,ext751 2 85A;13751042,751 2 01A;13751042,ext751 2 01A;13751042,751 2 02A;13751042,ext751 2 02A;13751042,751 2 82A;13751042,ext751 2 82A;13751042)

F-6 BOITE DE VITESSES

T.D.R Description
du TDR
aucun enregistrement
trouvé

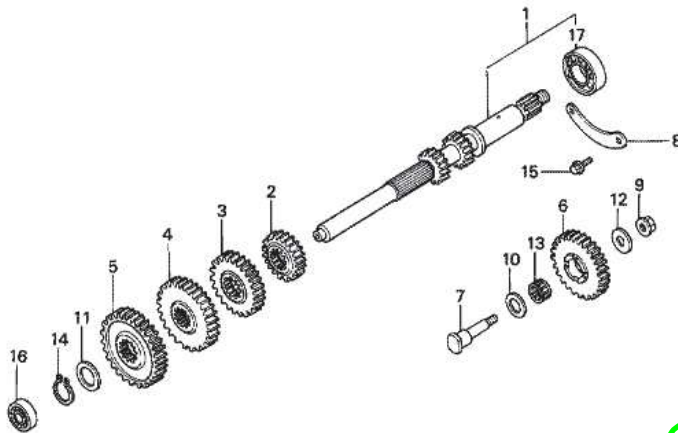
n°de référence	référence	Description	Qte unitaire	Types
1	21100751000	CARTER DE TRANSMISSION D.	001	SC, SE, SB
1	21100751700	CARTER DE TRANSMISSION D.	001	SE2, SB2
2	21115751000	JOINT DE CARTER DE TRANSMISSION	001	SC, SE, SB, SE2, SB2
3	212A0751000	CARTER DE TRANSMISSION G.	001	SC, SE, SB
3	212A0751700	CARTER DE TRANSMISSION G.	001	SE2, SB2
4	21210751000	PORTE-ARBRE D'ENTREE	001	SC, SE, SB
4	21210751700	PORTE-ARBRE D'ENTREE	001	SE2, SB2
5	21211751000	JOINT DE PORTE-ARBRE D'ENTREE	001	SC, SE, SB, SE2, SB2
6	21212750000	ECROU BLOCAGE, 22MM	001	SC, SE, SB, SE2, SB2
7	21213751000	ECROU BLOCAGE, 48MM	001	SC, SE, SB, SE2, SB2
8	21511751000	COUVERCLE D'ARBRE DE FOURCHETTE	001	SC, SE, SB, SE2, SB2
9	24121751000	BRAA DE CHANGEMENT	001	SC, SE, SB, SE2, SB2
10	24131751000	ARBRE DE CHANGEMENT	001	SC, SE, SB, SE2, SB2
11	24452PB6020	RESSORT DE REGLAGE DE BILLE	001	SC, SE, SB, SE2, SB2
12	24519PB6000	VIE DE REGLAGE DE RESSORT BILLE	001	SC, SE, SB, SE2, SB2
13	25611733000	CHÂPEAU D'HUILE	001	SC, SE, SB, SE2, SB2
14	35600751003	ENS. CONTACTEUR POINT MORT	001	SC, SE, SB, SE2, SB2
15	41210751000	ARBRE COMP. ENTREE	001	SC, SE, SB
15	41210751000	ARBRE COMP. ENTREE	001	SE2, SB2
16	50133751000	APPUI COMP. A DE TRANSMISSION	001	SC, SE, SB
16	50133751700	APPUI COMP. A DE TRANSMISSION	001	SE2, SB2
17	50134751000	APPUI COMP. B DE TRANSMISSION	001	SC, SE, SB, SE2, SB2
18	90012751000	BOULON DE BRIDE, 6X40 (CT200)	002	SC, SE, SB, SE2, SB2
19	90029611000	BOULON HEX., 8X24	001	SC, SE, SB, SE2, SB2
20	90031ZE1000	BOULON DE BRIDE, 6X32 (CT200)	009	SC, SE, SB, SE2, SB2
21	90412679000	RONDELLE DE RESSORT CONIQUE 8MM	001	SC, SE, SB, SE2, SB2
22	90451035900	RONDELLE DE BUTEE, 14MM	001	SC, SE, SB, SE2, SB2
23	90456155000	RONDELLE, 17MM	001	SC, SE, SB, SE2, SB2

24	90510751000	CALE A DE PIGNON (36X43.5X1.25)	(1)	SC, SE, SB, SE2, SB2
24	90511751000	CALE B DE PIGNON (36X43.5X1.30)	(1)	SC, SE, SB, SE2, SB2
24	90512751000	CALE C DE PIGNON (36X43.5X1.35)	(1)	SC, SE, SB, SE2, SB2
24	90513751000	CALE D DE PIGNON (36X43.5X1.40)	(1)	SC, SE, SB, SE2, SB2
24	90514751000	CALE E DE PIGNON (36X43.5X1.45)	(1)	SC, SE, SB, SE2, SB2
24	90515751000	CALE F DE PIGNON (36X43.5X1.50)	(1)	SC, SE, SB, SE2, SB2
24	90516751000	CALE G DE PIGNON (36X43.5X1.55)	(1)	SC, SE, SB, SE2, SB2
24	90517751000	CALE H DE PIGNON (36X43.5X1.60)	(1)	SC, SE, SB, SE2, SB2
24	90518751000	CALE I DE PIGNON (36X43.5X1.65)	(1)	SC, SE, SB, SE2, SB2
24	90519751000	CALE J DE PIGNON (36X43.5X1.70)	(1)	SC, SE, SB, SE2, SB2
24	90520751000	CALE K DE PIGNON (36X43.5X1.75)	(1)	SC, SE, SB, SE2, SB2
25	91003751701	ROULEMENT A BILLES RADIAL, 60/22 (TMB)	001	SE2, SB2
25	91003GE0003	ROULEMENT A BILLES RADIAL, 60/22	001	SC, SE, SB
26	91201148003	JOINT D'ETANCHEITE D'HUILE, 12X22X5 (ARAI)	001	SC, SE, SB, SE2, SB2
27	91201434005	JOINT D'ETANCHEITE D'HUILE, 14X20X3	001	SC, SE, SB, SE2, SB2
28	91202751701	JOINT D'ETANCHEITE D'HUILE, 20X38X8	001	SE2, SB2
29	91203751003	JOINT D'ETANCHEITE D'HUILE, 20X38X10	002	SC, SE, SB, SE2, SB2
30	91204751003	JOINT D'ETANCHEITE D'HUILE, 20X31X7	001	SC, SE, SB, SE2, SB2
31	91303800000	JOINT TORIQUE, 16MM	001	SC, SE, SB, SE2, SB2
32	9280012000	BOULON DE DRAINAGE, 12MM	001	SC, SE, SB, SE2, SB2
33	9405008000	ECROU DE BRIDE, 8MM	002	SC, SE, SB, SE2, SB2
34	9410912000	RONDELLE DE BOUCHON DE DRAINAGE, 12MM	002	SC, SE, SB, SE2, SB2
35	9410914000	RONDELLE DE BOUCHON DE DRAINAGE, 14MM	001	SC, SE, SB, SE2, SB2
36	9430108140	GOIJON, 8X14	002	SC, SE, SB, SE2, SB2
37	957000801407	BOULON DE BRIDE, 8X14	002	SC, SE, SB, SE2, SB2
38	957000801608	BOULON DE BRIDE, 8X16	003	SC, SE, SB, SE2, SB2
39	957000802007	BOULON DE BRIDE, 8X20	002	SC, SE, SB, SE2, SB2
40	957000802800	BOULON DE BRIDE, 8X28	003	SC, SE, SB, SE2, SB2
41	958000808000	BOULON DE BRIDE, 8X80	001	SC, SE, SB, SE2, SB2
42	958000812500	BOULON DE BRIDE, 8X125	001	SC, SE, SB, SE2, SB2
43	91102GE0003	ROULEMENT A BILLES RADIAL, 6204 (TOYO)	001	SE2, SB2
43	961006204000	ROULEMENT A BILLES RADIAL, 6204	001	SC, SE, SB
44	9621110000	BILLE D'ACIER, #10 (5/16)	001	SC, SE, SB, SE2, SB2

HT-R3009 (751 2 05A;13751042,ext751 2 05A;13751042,751 2 85A;13751042,ext751 2 85A;13751042,751 2 01A;13751042,ext751 2 01A;13751042,751 2 02A;13751042,ext751 2 02A;13751042,751 2 82A;13751042,ext751 2 82A;13751042)

F-7 ARBRE PRINCIPAL

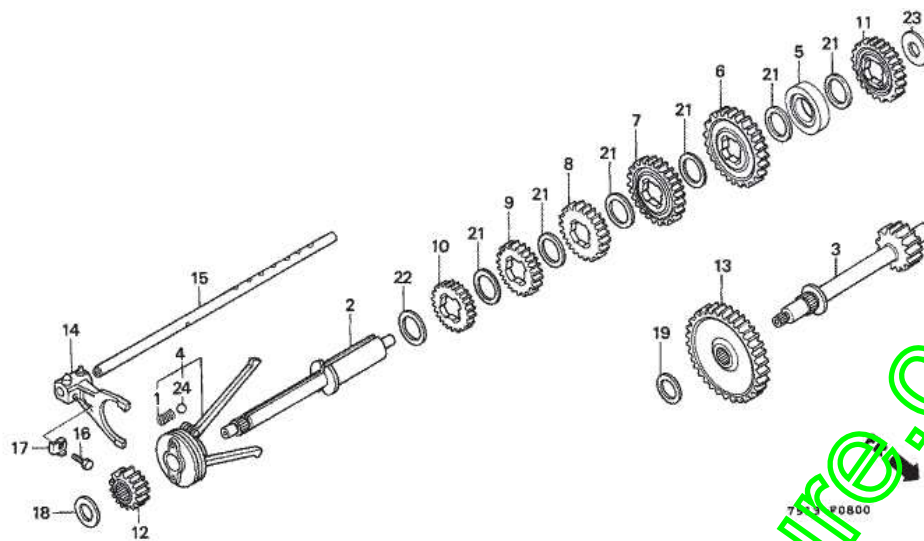
T.D.R	Description du TDR
	aucun enregistrement trouvé



n°de référence	référence	Description	Qte unitaire	Types
1	23210751000	ARBRE PRINCIPAL COMP.	001	SC, SE, SB
1	23210751630	ARBRE PRINCIPAL COMP.	001	SE2, SB2
2	23421751000	PIGNON DEUXIEME D'ARBRE PRINCIPAL (25T)	001	SC, SE, SB, SE2, SB2
3	23431751000	PIGNON TROISIEME D'ARBRE PRINCIPAL (24T)	001	SC, SE, SB, SE2, SB2
4	23441751000	PIGNON QUATRIEME D'ARBRE PRINCIPAL (27T)	001	SC, SE, SB, SE2, SB2
5	23451751000	PIGNON CINQUIEME D'ARBRE PRINCIPAL (29T)	001	SC, SE, SB, SE2, SB2
6	23461751000	PIGNON DE MARCHE AR. (27T)	001	SC, SE, SB
6	23461751630	PIGNON DE MARCHE AR. (28T)	001	SE2, SB2
7	23463751000	ARBRE FOU DE MARCHE AR.	001	SC, SE, SB
7	23463751700	ARBRE FOU DE MARCHE AR.	001	SE2, SB2
8	24551751000	SUPPORT DE ROULEMENT	001	SC, SE, SB, SE2, SB2
9	90002SA7000	ECROU D'AUTO BLOQUANT, 10MM	001	SC, SE, SB, SE2, SB2
10	90412187000	RONDELLE DE BUTEE, 15MM	001	SC, SE, SB, SE2, SB2
11	90453235000	RONDELLE DE BUTEE, 16MM	001	SC, SE, SB, SE2, SB2
12	90509751000	RONDELLE PLATE, 11MM	001	SC, SE, SB, SE2, SB2
13	91055719003	ROULEMENT A AIGUILLES, 15X19X10	001	SC, SE, SB, SE2, SB2
14	9451016000	CIRCLIP EXTERIEUR, 16MM	001	SC, SE, SB, SE2, SB2
15	90102751700	BOULON DE BRIDE, 6X16	002	SE2, SB2
15	957000601600	BOULON DE BRIDE, 6X16	002	SC, SE, SB
16	961006001000	ROULEMENT A BILLES RADIAL, 6001	001	SC, SE, SB, SE2, SB2
17	961006004000	ROULEMENT A BILLES RADIAL, 6004	001	SC, SE, SB, SE2, SB2

HT-R3009 (751 2 05A;13751042,ext751 2 05A;13751042,751 2 85A;13751042,ext751 2 85A;13751042,751 2 01A;13751042,ext751 2 01A;13751042,751 2 02A;13751042,ext751 2 02A;13751042,751 2 82A;13751042,ext751 2 82A;13751042)

F-8 ARBRE DE CHANGEMENT



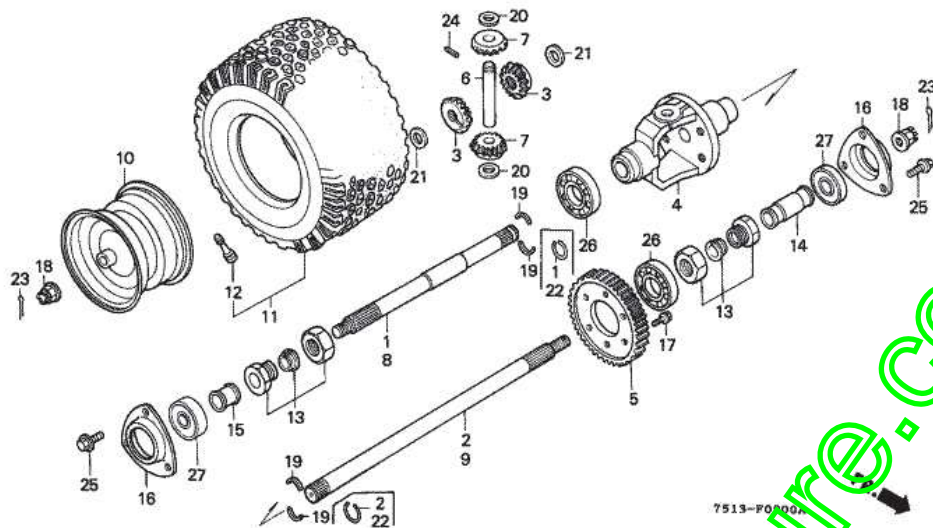
T.D.R	Description du TDR
	aucun enregistrement trouvé

n°de référence	référence	Description	Qte unitaire	Types
1	21218750000	RESSORT DE CLAVETTE DE CHANGEMENT	002	SC, SE, SB, SE2, SB2
2	23213751000	ARBRE DE CHANGEMENT	001	SC, SE, SB, SE2, SB2
3	23214751000	ARBRE DE RENVOI	001	SC, SE, SB, SE2, SB2
4	23220751000	SUPPORT COMP. CLAVETTE	001	SC, SE, SB, SE2, SB2
5	23501751000	POSITIOATEUR DE POINT MORT	001	SC, SE, SB, SE2, SB2
6	23511751000	PIGNON PETITE DE CHANGEMENT (48T)	001	SC, SE, SB
6	23511751630	PIGNON PETITE DE CHANGEMENT (50T)	001	SE2, SB2
7	23521751000	PIGNON DEUXIEME DE CHANGEMENT (43T)	001	SC, SE, SB, SE2, SB2
8	23531751000	PIGNON TROISIEME DE CHANGEMENT (37T)	001	SC, SE, SB, SE2, SB2
9	23541751000	PIGNON QUATRIEME DE CHANGEMENT (34T)	001	SC, SE, SB, SE2, SB2
10	23551751000	PIGNON CINQUIEME DE CHANGEMENT (32T)	001	SC, SE, SB, SE2, SB2
11	23561751000	PIGNON DE CHANGEMENT DE MARCHEAR. (41T)	001	SC, SE, SB
11	23561751630	PIGNON DE CHANGEMENT DE MARCHEAR. (40T)	001	SE2, SB2
12	23611751000	PIGNON DE COMMANDE D'ARBRE DE RENVOI (16T)	001	SC, SE, SB, SE2, SB2
13	23612751000	PIGNON MENE D'ARBRE DE RENVOI (49T)	001	SC, SE, SB, SE2, SB2
14	24110751000	FOURCHETTE COMP. CHANGEMENT	001	SC, SE, SB, SE2, SB2
15	24112751000	ARBRE DE FOURCHETTE DE CHANGEMENT	001	SC, SE, SB, SE2, SB2
16	24282634000	BOULON, REGLAGE FOURCHE ARBRE	001	SC, SE, SB, SE2, SB2
17	90411751000	RONDELLE BLOCAGE, 6MM	001	SC, SE, SB, SE2, SB2
18	90451166000	RONDELLE DE BUTEE, 15MM	001	SC, SE, SB, SE2, SB2
19	90454751000	RONDELLE DE BUTEE, 20MM	001	SC, SE, SB, SE2, SB2
20	90455751000	RONDELLE DE BUTEE, 18MM	001	SC, SE, SB, SE2, SB2
21	90505751000	RONDELLE D'ECARTEMENT (2MM)	006	SC, SE, SB, SE2, SB2
22	90506751000	RONDELLE D'ECARTEMENT (1MM)	001	SC, SE, SB, SE2, SB2
23	90508751000	RONDELLE DE BUTEE DE CHANGEMENT	001	SC, SE, SB, SE2, SB2
24	9621110000	BILLE D'ACIER, #10 (5/16)	002	SC, SE, SB,

www.emc-motoculture.com

HT-R3009 (751 2 05A;13751042,ext751 2 05A;13751042,751 2 85A;13751042,ext751 2 85A;13751042,751 2 01A;13751042,ext751 2 01A;13751042,751 2 02A;13751042,ext751 2 02A;13751042,751 2 82A;13751042,ext751 2 82A;13751042)

F-9 ROUE ARRIERE/ESSIEU ARRIERE



T.D.R	Description du TDR
	aucun enregistrement trouvé

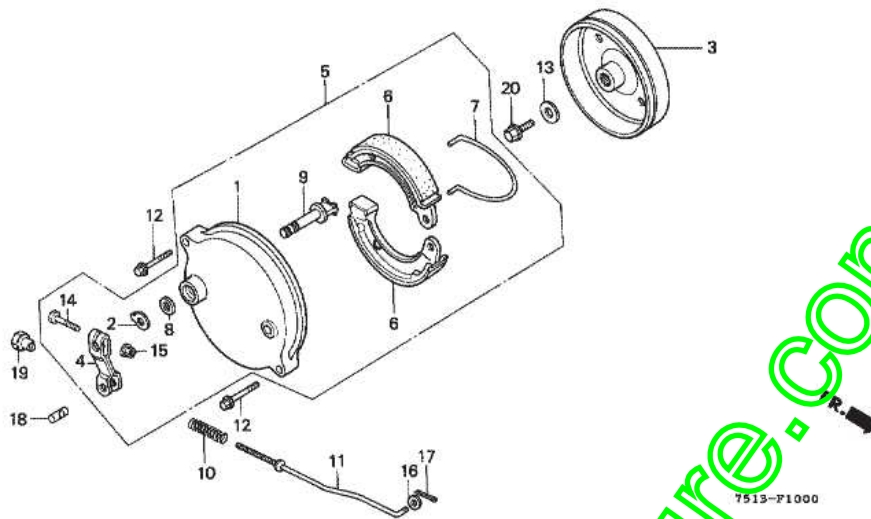
n°de référence	référence	Description	Qte unitaire	Types
1	04201751030	ENSEMBLE D'ARBRE, AXE D.	(1)	SC, SE, SB
2	04202751030	ENSEMBLE D'ARBRE, AXE G.	(1)	SC, SE, SB
3	41241751000	PIGNON DE DIFFERENTIEL	002	SC, SE, SB
3	41241751700	PIGNON DE DIFFERENTIEL	002	SE2, SB2
4	41311751000	BOITE DE PIGNON DIFFERENCIEL	001	SC, SE, SB, SE2, SB2
5	41312751000	PIGNON MENE FINAL (48T)	001	SC, SE, SB, SE2, SB2
6	41321751000	ARBRE DIFFERENTIEL	001	SC, SE, SB, SE2, SB2
7	41341751000	PIGNON DE DIFFERENTIEL	002	SC, SE, SB, SE2, SB2
8	41410751030	ARBRE D'AXE D.	001	SC, SE, SB
8	41410751700	ARBRE D'AXE D.	001	SE2, SB2
9	41420751030	ARBRE D'AXE G.	001	SC, SE, SB
9	41420751700	ARBRE D'AXE G.	001	SE2, SB2
10	42710751000	ROUE COMPLETE	002	SC, SE, SB, SE2, SB2
11	42750751003	ENS. PNEU AR. (OHTSU)	002	SC, SE, SB, SE2, SB2
12	42753VM0003	VANNE DE VENTE	002	SC, SE, SB, SE2, SB2
13	42900751003	ENS. DE BOUCHON	002	SC, SE, SB
14	42905751000	COLLIER (G.)	001	SC, SE, SB
15	42906751000	COLLIER (D.)	001	SC, SE, SB
16	50123751000	SUPPORT DE ROULEMENT	002	SC, SE, SB
16	50123751700	SUPPORT DE ROULEMENT	002	SE2, SB2
17	90113750000	BOULON SPECIAL, 10X17	006	SC, SE, SB, SE2, SB2
18	90305401680	ECROU, ESSIEU ROUE, 14MM	002	SC, SE, SB, SE2, SB2
19	90507510000	CLAVETTE, 15MM	004	SE2, SB2
20	90521751000	RONDELLE A DE PIGNON DIFFERENTIEL (14.2X26X0.7)	(2)	SC, SE, SB, SE2, SB2
20	90522751000	RONDELLE B DE PIGNON DIFFERENTIEL (14.2X26X0.8)	(2)	SC, SE, SB, SE2, SB2
20	90523751000	RONDELLE C DE PIGNON DIFFERENTIEL (14.2X26X0.9)	(2)	SC, SE, SB, SE2, SB2
20	90524751000	RONDELLE D DE PIGNON DIFFERENTIEL (14.2X26X1.0)	(2)	SC, SE, SB, SE2, SB2
21	90525750000	RONDELLE DE PIGNON DIFFERENTIEL	002	SC, SE, SB, SE2, SB2
22	90601679000	CIRCLIP EXTERIEUR, 20MM	002	SC, SE, SB
23	9420130250	GOUPILLE FENDUE, 3.0X25	002	SC, SE, SB, SE2, SB2
24	9430540322	GOUPILLE DE RESSORT, 4X32	001	SC, SE, SB,

25	957000601607	BOULON DE BRIDE, 6X16	006	SE2, SB2
25	957000801407	BOULON DE BRIDE, 8X14	006	SC, SE, SB
26	961006006000	ROULEMENT A BILLES RADIAL, 6006	002	SE2, SB2
27	961506204010	ROULEMENT A BILLES RADIAL, 6204UU	002	SC, SE, SB, SE2, SB2

www.emc-motoculture.com

HT-R3009 (751 2 05A;13751042,ext751 2 05A;13751042,751 2 85A;13751042,ext751 2 85A;13751042,751 2 01A;13751042,ext751 2 01A;13751042,751 2 02A;13751042,ext751 2 02A;13751042,751 2 82A;13751042,ext751 2 82A;13751042)

F-10 FREIN

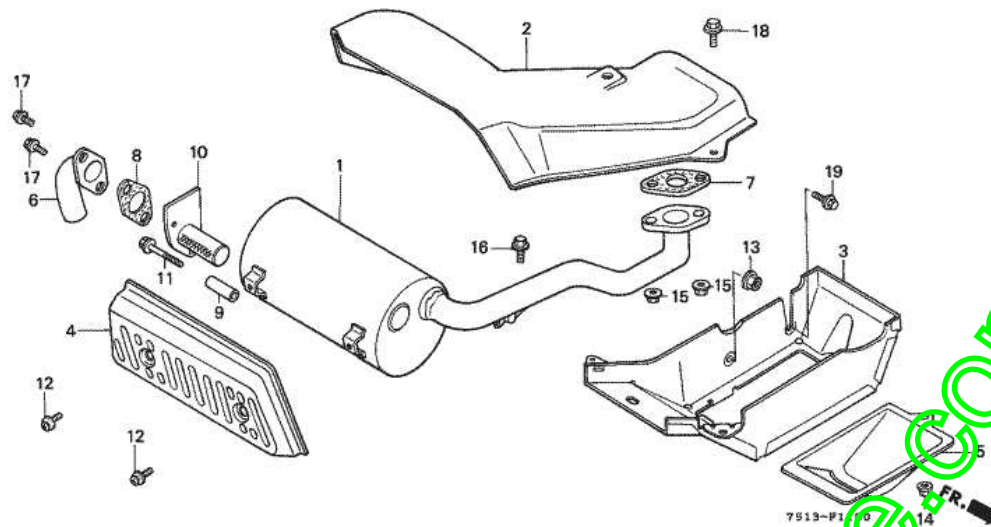


T.D.R	Description du TDR
	aucun enregistrement trouvé

n°de référence	référence	Description	Qte unitaire	Types
1	43100751000	PLATEAU COMP. FREIN	001	SC, SE, SB, SE2, SB2
2	43145751000	INDICATEUR DE FREIN	001	SC, SE, SB, SE2, SB2
3	43210751003	TAMBOUR COMP. FREIN	001	SC, SE, SB
3	43210751700	TAMBOUR COMP. FREIN	001	SE2, SB2
4	43410751000	BRAS DE FREIN AR.	001	SC, SE, SB, SE2, SB2
5	45000751000	ENS. PLATEAU DE FREIN	001	SC, SE, SB
5	45000751700	ENS. PLATEAU DE FREIN	001	SE2, SB2
6	45120147672	GARNITURE COMP., FREIN (NIPPON)	002	SC, SE, SB, SE2, SB2
7	45133044000	RESSORT DE MACHOIRES DE FREIN	001	SC, SE, SB, SE2, SB2
8	45134165890	JOINT DE CAME DE FREIN	001	SC, SE, SB, SE2, SB2
9	45141147020	CAME DE FREIN AV.	001	SC, SE, SB
9	45141147030	CAME DE FREIN AV.	001	SE2, SB2
10	47262750000	RESSORT A DE TIGE DE FREIN	001	SC, SE, SB, SE2, SB2
11	47275751000	TIGE C DE FREIN A PIED	001	SC, SE, SB, SE2, SB2
12	90015883000	BOULON DE BRIDE, 6X28 (CT200)	002	SC, SE, SB, SE2, SB2
13	90435611000	RONDELLE SPECIALE, 28X8.5X4.0	001	SE2, SB2
13	90471435770	RONDELLE, 8MM	001	SC, SE, SB
14	92200050250A	BOULON HEX., 5X25	001	SC, SE, SB
14	92201050250A	BOULON HEX., 5X25	001	SE2, SB2
15	94050050000	ECROU DE BRIDE, 5MM	001	SC, SE, SB, SE2, SB2
16	94101058000	RONDELLE PLATE, 5MM	001	SC, SE, SB, SE2, SB2
17	94201201150	GOUPILLE FENDUE, 2.0X15	001	SC, SE, SB, SE2, SB2
18	9501531001	RACCORD A DE BRAS DE FREIN	001	SC, SE, SB, SE2, SB2
19	9501541000	ECROU A DE REGLAGE DE TIGE DE FREIN	001	SC, SE, SB, SE2, SB2
20	90103751700	BOULON DE BRIDE, 8X20	001	SE2, SB2
20	958000801600	BOULON DE BRIDE, 8X16	001	SC, SE, SB

HT-R3009 (751 2 05A;13751042,ext751 2 05A;13751042,751 2 85A;13751042,ext751 2 85A;13751042,751 2 01A;13751042,ext751 2 01A;13751042,751 2 02A;13751042,ext751 2 02A;13751042,751 2 82A;13751042,ext751 2 82A;13751042)

F-11 SILENCIEUX (1)

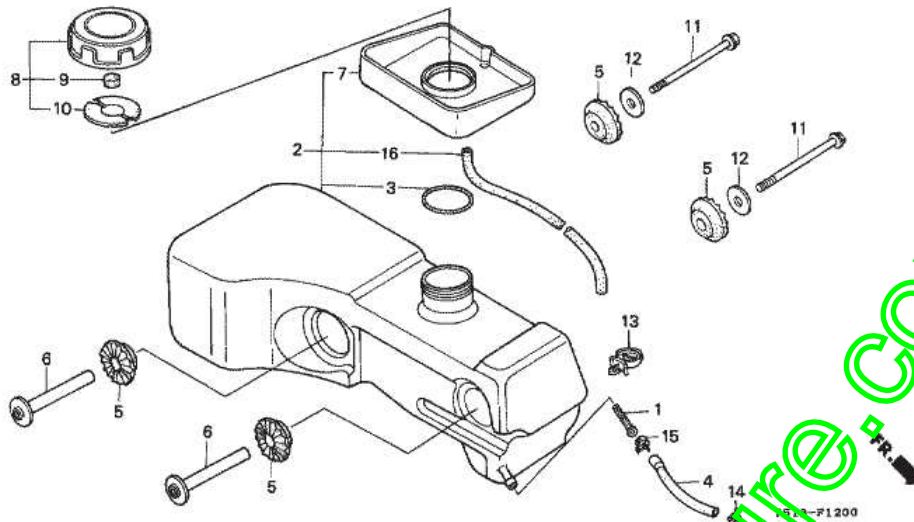


T.D.R	Description du TDR
	aucun enregistrement trouvé

n° de référence	référence	Description	Qte unitaire	Types
1	18310751010	TUYAU D'ECHAPPEMENT COMP.	001	SC, SE, SB, SE2, SB2
2	18321751000	PROTECTION DE CHALEUR SUPERIEURE	001	SC, SE, SB, SE2, SB2
3	18325751010	PROTECTION DE CHALEUR INFERIEURE	001	SC, SE, SB
3	18325751A00	PROTECTION DE CHALEUR INFERIEURE	001	SE2, SB2
4	18326751010	PROTECTION DE POT D'ECHAPPEMENT	001	SC, SE, SB, SE2, SB2
5	18327751010	COUVERCLE DE PROTECTION INFERIEURE	001	SC, SE, SB
5	18327751700	ENS. DE COUVERCLE, PROTECTION INFERIEUR	001	SE2, SB2
6	18331751010	TUYAU COMP. QUEUE	001	SC, SE, SB, SE2, SB2
7	18333ZE2000	JOINT DE TUYAU D'ECHAPPEMENT	001	SC, SE, SB, SE2, SB2
8	18334751000	JOINT DE TUYAU AR.	001	SC, SE, SB, SE2, SB2
9	18335751000	COLLIER DE RACCORD DE POT D'ECHAPPEMENT	001	SC, SE, SB, SE2, SB2
10	18355751600	PARE-ETINCELLES	(1)	SC, SE, SB, SE2, SB2
11	90180MA3660	BOULON DE BRIDE, 8X55	001	SC, SE, SB, SE2, SB2
12	938910601007	VIS ARRETE A RONDELLE, 6X10	002	SC, SE, SB, SE2, SB2
13	9405006000	ECROU DE BRIDE, 6MM	001	SC, SE, SB, SE2, SB2
14	9405006080	ECROU DE BRIDE, 6MM	001	SC, SE, SB, SE2, SB2
15	9405008080	ECROU DE BRIDE, 8MM	002	SC, SE, SB, SE2, SB2
16	957000601000	BOULON DE BRIDE, 6X10	001	SC, SE, SB, SE2, SB2
17	957000601008	BOULON DE BRIDE, 6X10	002	SC, SE, SB, SE2, SB2
18	957000601200	BOULON DE BRIDE, 6X12	002	SC, SE, SB, SE2, SB2
19	957000601600	BOULON DE BRIDE, 6X16	001	SC, SE, SB, SE2, SB2

HT-R3009 (751 2 05A;13751042,ext751 2 05A;13751042,751 2 85A;13751042,ext751 2 85A;13751042,751 2 01A;13751042,ext751 2 01A;13751042,751 2 02A;13751042,ext751 2 02A;13751042,751 2 82A;13751042,ext751 2 82A;13751042)

F-12 RESERVOIR A CARBURANT

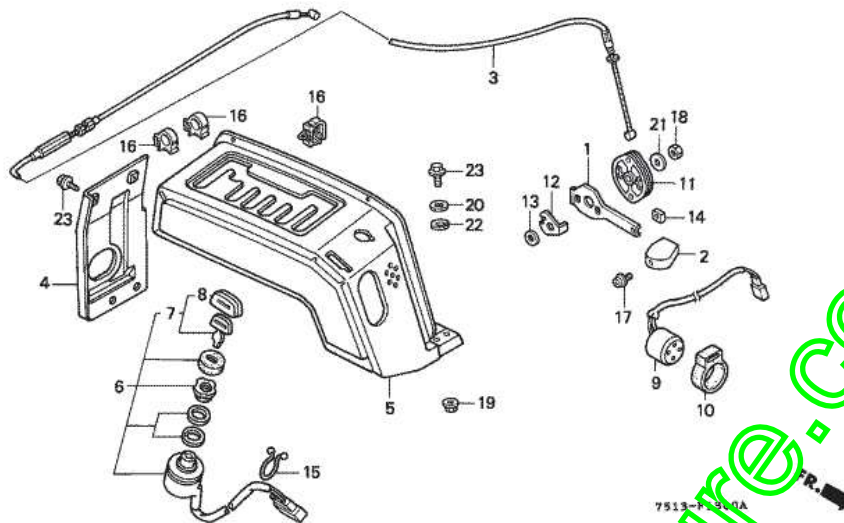


T.D.R	Description du TDR
	aucun enregistrement trouvé

n° de référence	référence	Description	Qte unitaire	Types
1	16952ZE6000	FILTRE A CREPINE D'ESSENCE	001	SC, SE, SB, SE2, SB2
2	17500751010	RESERVOIR COMP. ESSENCE	001	SC, SE, SB, SE2, SB2
2	17500751020	RESERVOIR COMP. ESSENCE	001	SE2, SB2
3	17511751000	JOINT TORIQUE, 49.5X3.1	001	SC, SE, SB, SE2, SB2
4	17512ZE8000	TUYAU D'ESSENCE	001	SC, SE, SB, SE2, SB2
5	17516751000	CAOUTCHOUC DE MONTAGE RESERVOIR	004	SC, SE, SB, SE2, SB2
6	17518751000	COLLIER DE FIXATION DU RESERVOIR	002	SC, SE, SB, SE2, SB2
7	17519751000	PLATEAU D'ESSENCE	001	SC, SE, SB, SE2, SB2
7	17519751010	PLATEAU D'ESSENCE	001	SE2, SB2
8	17620ZE8000	ENS. BOUCHON DE RESERVOIR D'ESSENCE	001	SC, SE, SB, SE2, SB2
9	17622888010	ESPONGE DE RESPIRATION DE CHAPEAU D'ESSENCE	001	SC, SE, SB, SE2, SB2
10	17624ZE6000	JOINT DE CHAPEAU D'ESSENCE	001	SC, SE, SB, SE2, SB2
11	90103MB9870	BOULON DE BRIDE, 8X110	002	SC, SE, SB, SE2, SB2
12	90456751000	RONDELLE, RESERVOIR	002	SC, SE, SB, SE2, SB2
13	90684ZA0601	AGRAFE DE FAISCEAU ELECTRIQUE	001	SC, SE, SB, SE2, SB2
14	950024080008	AGRAFE DE TUYAU (D8)	001	SC, SE, SB, SE2, SB2
15	950024100008	AGRAFE DE TUYAU (D10)	001	SC, SE, SB, SE2, SB2
16	950059134030	TUBE, 12X340 (95005-91001-30M)	001	SC, SE, SB, SE2, SB2

HT-R3009 (751 2 05A;13751042,ext751 2 05A;13751042,751 2 85A;13751042,ext751 2 85A;13751042,751 2 01A;13751042,ext751 2 01A;13751042,751 2 02A;13751042,ext751 2 02A;13751042,751 2 82A;13751042,ext751 2 82A;13751042)

F-13 GUIDE LEVIER CHANGEMENT

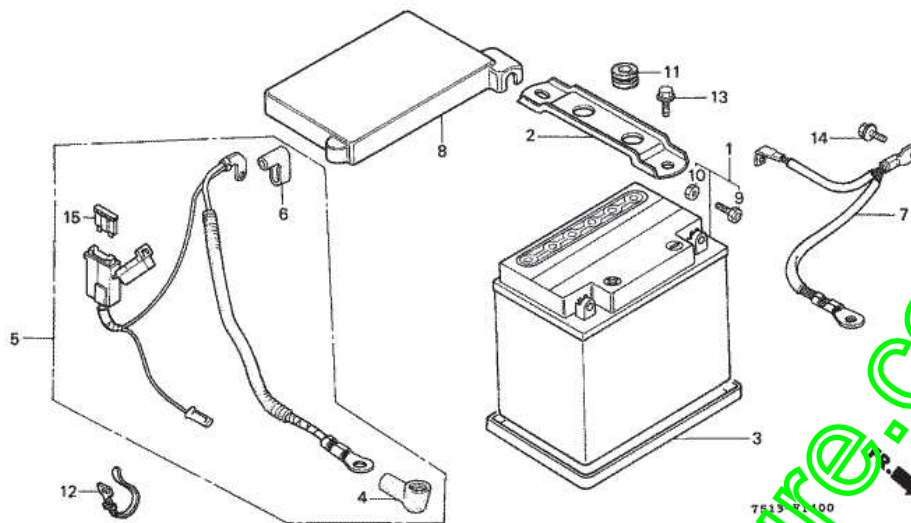


T.D.R	Description du TDR
	aucun enregistrement trouvé

n° de référence	référence	Description	Qte unitaire	Types
1	17851952010	LEVIER D'ACCELERATEUR	001	SC, SE, SB, SE2, SB2
2	17856750000ZA	BOUTON DE LEVIER DE GAZ *NH105 *	001	SC, SE, SB, SE2, SB2
3	17910751000	CABLE COMP. ACCELERATEUR	001	SC, SE, SB, SE2, SB2
4	24136751000	APPUI DE GUIDE DE CHANGEMENT	001	SC, SE, SB
4	24136751700	APPUI DE GUIDE DE CHANGEMENT	001	SE2, SB2
5	24139751010	GUIDE COMP. LEVIER DE CHANGEMENT	001	SC, SE, SB
5	24139751700	GUIDE COMP. LEVIER DE CHANGEMENT	001	SE2, SB2
6	35100751033	ENS. CONTACTEUR COMBINE	001	SC, SE, SB, SE2, SB2
7	35110VA3902	ENS. CLEF D'INTERDITEUR DE COMBINATION	001	SC, SE, SB, SE2, SB2
8	35113459730	CHAPEAU DE CLEF	001	SC, SE, SB, SE2, SB2
9	38400751000	VIBREUR COMP. AVERTISSEMENT	001	SC, SE, SB, SE2, SB2
10	38402GC1000	SUSPENSION DE PILOTE AUDIBLE	001	SC, SE, SB, SE2, SB2
11	54226952000	BOBINE DE CABLE DE COMMANDE	001	SC, SE, SB, SE2, SB2
12	54227952010	BOUTON DE BOBINE	001	SC, SE, SB, SE2, SB2
13	90408KK0000	RONDELLE, 11MM	001	SC, SE, SB, SE2, SB2
14	90411750000	ECROU CARRE, 4MM	001	SC, SE, SB, SE2, SB2
15	90630751000	AGRAFE DE BLOCAGE	001	SC, SE, SB, SE2, SB2
16	90651SB2000	AGRAFE DE FAISCEAU ELECTRIQUE, 13MM (GRIS)	003	SC, SE, SB, SE2, SB2
17	938920400001	VIS A TETE A RONDELLE, 4X8	001	SC, SE, SB, SE2, SB2
18	94001060800S	ECROU HEX., 6MM	001	SC, SE, SB, SE2, SB2
19	90301634670	ECROU DE BRIDE, 6MM	001	SE2, SB2
19	94050060000	ECROU DE BRIDE, 6MM	001	SC, SE, SB
20	94103060000	RONDELLE PLATE, 6MM	001	SE2, SB2
21	94103068000	RONDELLE PLATE, 6MM	001	SC, SE, SB, SE2, SB2
22	94111060000	RONDELLE ELASTIQUE, 6MM	001	SE2, SB2
23	960000601607	BOULON DE BRIDE, 6X16	003	SC, SE, SB, SE2, SB2

HT-R3009 (751 2 05A;13751042,ext751 2 05A;13751042,751 2 85A;13751042,ext751 2 85A;13751042,751 2 01A;13751042,ext751 2 01A;13751042,751 2 02A;13751042,ext751 2 02A;13751042,751 2 82A;13751042,ext751 2 82A;13751042)

F-14 BATTERIE (1)

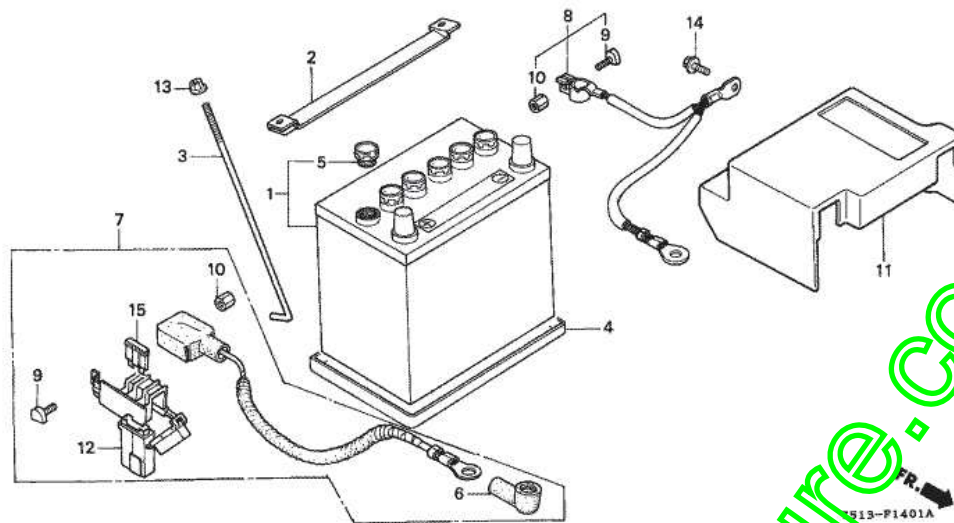


T.D.R	Description du TDR
	aucun enregistrement trouvé

n° de référence	référence	Description	Qte unitaire	Types
1	31500HA0642	BATTERIE (12V 10A YUASA)	001	SE, SB
1	31500HA0721	BATTERIE (YTH12-12B) (YUASA)	001	SE2, SB2
2	31512751620	PLAQUE DE FIXATION BATTERIE	001	SE, SB, SE2, SB2
3	31523751620	PLATEAU, BATTERIE	001	SE, SB, SE2, SB2
4	32136659000	COUVERCLE DE COSSE	001	SE, SB, SE2, SB2
5	32410751620	ENS. CABLE DE DEMARREUR	001	SE, SB
5	32410751621	ENS. CABLE DE DEMARREUR	001	SE2, SB2
6	32412751A30	PROTECTION COSSE BATTERIE	001	SE2, SB2
6	32412MG9000	PROTECTION COSSE BATTERIE	001	SE, SB
7	32600751620	ENS. CABLE DE MASSE	001	SE, SB, SE2, SB2
8	34252751620	COUVERCLE DE BATTERIE	001	SE, SB
9	90122HA0007	BOULON COSSE BATTERIE	002	SE, SB, SE2, SB2
10	90301HA0000	ECROU HEX., 6MM	002	SE, SB
10	90306HA0680	ECROU COSSE BATTERIE	002	SE2, SB2
11	90852898000	CAOUTCHOUC DE BOITE DE COMMANDE	002	SE, SB, SE2, SB2
12	9501462100	BANDE E. DE CABLE	001	SE, SB, SE2, SB2
13	957000601200	BOULON DE BRIDE, 6X12	002	SE, SB, SE2, SB2
14	957000601208	BOULON DE BRIDE, 6X12	001	SE, SB, SE2, SB2
15	9820030500	FUSIBLE DE LAME (5A)	001	SE, SB, SE2, SB2

HT-R3009 (751 2 05A;13751042,ext751 2 05A;13751042,751 2 85A;13751042,ext751 2 85A;13751042,751 2 01A;13751042,ext751 2 01A;13751042,751 2 02A;13751042,ext751 2 02A;13751042,751 2 82A;13751042,ext751 2 82A;13751042)

F-14-1 BATTERIE (2)

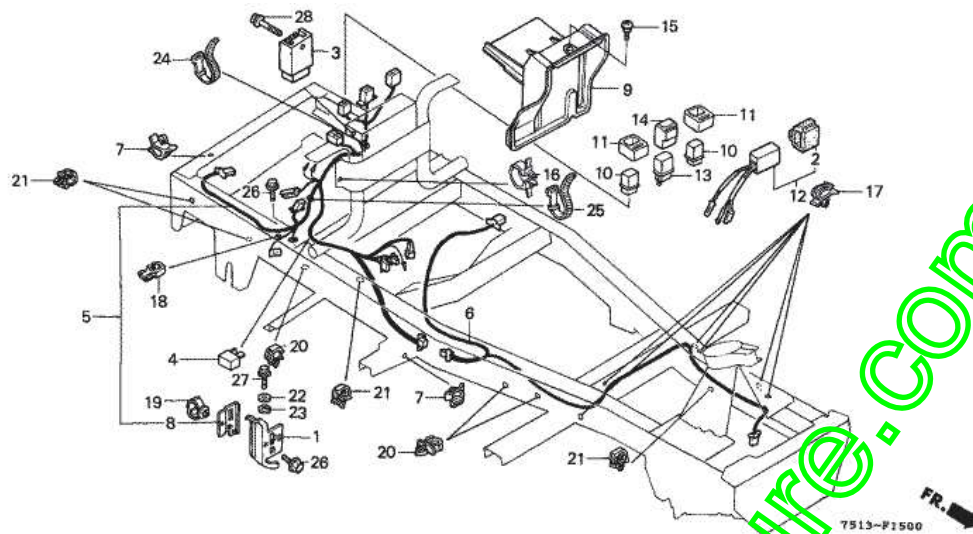


T.D.R	Description du TDR
	aucun enregistrement trouvé

n° de référence	référence	Description	Ote unitaire	Types
1	31500751611	BATTERIE (YUASA) (26A19RT-S)	001	SC
2	31512751010	PLAQUE DE FIXATION BATTERIE	001	SC
3	31513751000	BOULON DE FIXATION BATTERIE	002	SC
4	31523ZA0800	PLATEAU, BATTERIE	001	SC
5	31542538007	BOUCHON D'EVEN (YUASA)	006	SC
6	32136659000	COUVERCLE DE COSSE	001	SC
7	32410751000	ENS. CABLE DE DEMARREUR	001	SC
8	32600751000	ENS. CABLE DE MASSE	001	SC
9	32601SA5003	BOULON COSSE BATTERIE (SUMITOMO)	002	SC
10	32602SA5003	ECROU COSSE BATTERIE (SUMITOMO)	002	SC
11	34252751000	COUVERCLE DE BATTERIE	001	SC
12	38210751003	BOITIER DE FUSIBLE PRINCIPAL	001	SC
13	9405006070	ECROU DE BRIDE, 6MM	002	SC
14	957000601208	BOULON DE BRIDE 6X12	001	SC
15	9820030500	FUSIBLE DE L'AME (5A)	001	SC

HT-R3009 (751 2 05A;13751042,ext751 2 05A;13751042,751 2 85A;13751042,ext751 2 85A;13751042,751 2 01A;13751042,ext751 2 01A;13751042,751 2 02A;13751042,ext751 2 02A;13751042,751 2 82A;13751042,ext751 2 82A;13751042)

F-15 FAISCEAU DES FILS



T.D.R	Description du TDR
	aucun enregistrement trouvé

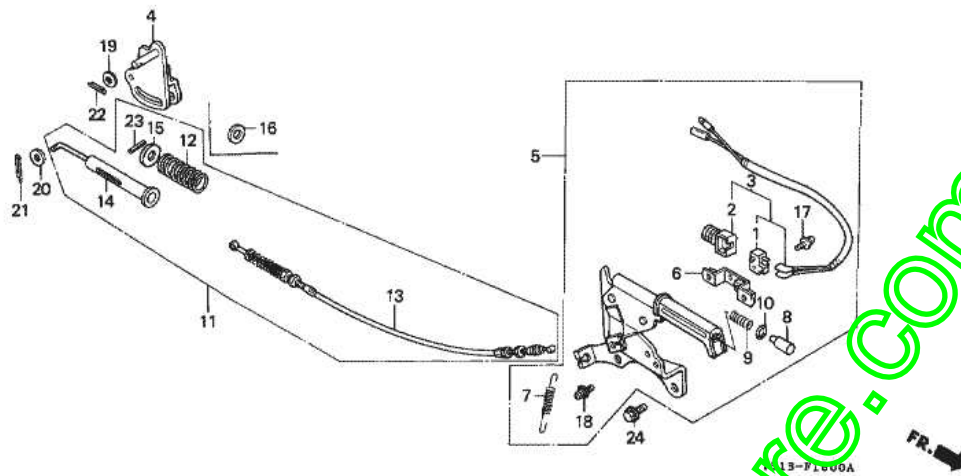
n° de référence	référence	Description	Qte unitaire	Types
1	24145751000	APPUI DE MONTAGE DE CHANGEMENT	001	SC, SE, SB, SE2, SB2
3	31600751621	RECTIFICATEUR COMP. GEGULATEUR	001	SE, SB, SE2, SB2
3	31710751003	ENS. DIODE	001	SC
4	31700124008	ENS. RECTIFICATEUR DE SILICIUM (SHINDENGEN)	001	SC, SE, SB, SE2, SB2
5	32100751000	ENS. FAISCEAU ELECTRIQUE PRINCIPAL	001	SC
5	32100751620	FAISCEAU ELECTRIQUE	001	SE, SB, SE2, SB2
6	32110751030	ENS. FAISCEAU ELECTRIQUE AUXILIAIRE AV.	001	SC, SE, SB, SE2, SB2
7	32171GJ1003	AGRAFE DE FAISCEAU ELECTRIQUE	002	SC, SE, SB, SE2, SB2
8	32302751000	PORTE-ACCOUPEMENT	001	SC, SE, SB, SE2, SB2
9	32451751003	COUVERCLE DE PIECES ELECTRIQUES	001	SC, SE, SB, SE2, SB2
10	38351750003	RELAIS COMP. COMMANDE	002	SC, SE, SB, SE2, SB2
11	38356750003	SUSPENSION DE RELAIS DE COMMANDE	002	SC, SE, SB, SE2, SB2
13	38501751701	RELAIS COMP. DEMARREUR (TATEISHI)	001	SE2, SB2
13	38501GF4701	RELAIS COMP. DEMARREUR (OMRON)	001	SC, SE, SB
13	38501GJ2004	RELAIS COMP. DEMARREUR (MITSUBA)	001	SE2, SB2
14	38506751701	SUSPENSION DE RELAIS DE DEMARREUR (TATEISHI)	001	SE2, SB2
14	38506GF4701	SUSPENSION DE RELAIS DE DEMARREUR (OMRON)	001	SC, SE, SB
14	38506GJ2004	SUSPENSION DE RELAIS DE DEMARREUR (MITSUBA)	001	SE2, SB2
15	90380MB2000	VIS SPECIALE, 6X8	001	SC, SE, SB, SE2, SB2
16	90628SB000	AGRAFE DE FAISCEAU ELECTRIQUE	001	SC, SE, SB, SE2, SB2
17	90673GJ1003	AGRAFE DE FIL	006	SC, SE, SB, SE2, SB2
18	90678ZA0601	AGRAFE DE FAISCEAU ELECTRIQUE (5MM-15MM) (NOIR)	001	SC, SE, SB, SE2, SB2
19	90683SA0003	AGRAFE DE FAISCEAU ELECTRIQUE, 25MM	001	SC, SE, SB, SE2, SB2
20	90684ZA0601	AGRAFE DE FAISCEAU ELECTRIQUE	002	SC, SE, SB, SE2, SB2
21	91505ZA0600	AGRAFE DE FAISCEAU ELECTRIQUE, 7MM	004	SC, SE, SB, SE2, SB2
22	9410306000	RONDELLE PLATE, 6MM	001	SC, SE, SB, SE2, SB2
23	9411106000	RONDELLE ELASTIQUE, 6MM	001	SC, SE, SB, SE2, SB2

24	9501462100	BANDE B1 DE CABLE	001	SC, SE, SB, SE2, SB2
25	9501462200	BANDE B2 DE CABLE	002	SC, SE, SB, SE2, SB2
26	957000601008	BOULON DE BRIDE, 6X10	002	SC, SE, SB, SE2, SB2
27	957000601200	BOULON DE BRIDE, 6X12	001	SC, SE, SB, SE2, SB2
28	957000601808	BOULON DE BRIDE, 6X18	001	SC, SE, SB, SE2, SB2

www.emc-motoculture.com

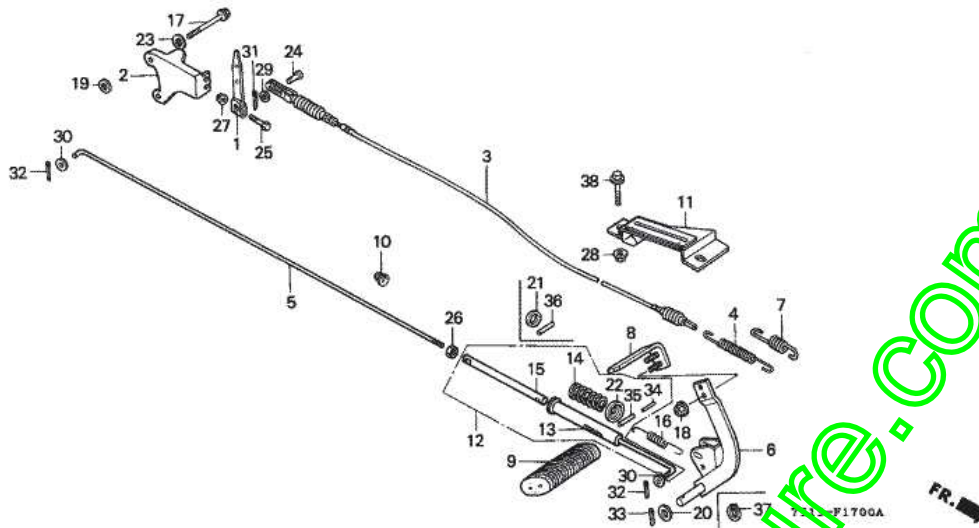
HT-R3009 (751 2 05A;13751042,ext751 2 05A;13751042,751 2 85A;13751042,ext751 2 85A;13751042,751 2 01A;13751042,ext751 2 01A;13751042,751 2 02A;13751042,ext751 2 02A;13751042,751 2 82A;13751042,ext751 2 82A;13751042)

F-16 LEVIER DE STATIONNEMENT



n°de référence	référence	Description	Qte unitaire	Types
1	35330MB0003	ENS. INTERRUPTEUR D'EMBRAYAGE	001	SC, SE, SB, SE2, SB2
2	35336750003	COUVERCLE D'INTERRUPTEUR	001	SC, SE, SB, SE2, SB2
3	35620751023	ENS. INTERRUPTEUR DE FREIN DE STATIONNEMENT	001	SC, SE, SB, SE2, SB2
4	46540751000	BRAS COMP. DE FREIN	001	SC, SE, SB, SE2, SB2
5	47100751010	ENS. LEVIER DE FREIN STATIONNEMENT	001	SC, SE, SB, SE2, SB2
6	47132751000	APPUI D'INTERRUPTEUR DE FREIN DE STATIONNEMENT	001	SC, SE, SB, SE2, SB2
7	47135751000	RESSORT DE RAPPEL DE LEVIER DEFERIN	001	SC, SE, SB
8	47142659310	BOUTON DE BARRE DE POUSSEE FREIN DE STATIONNEMENT	001	SC, SE, SB, SE2, SB2
9	47143679310	RESSORT DE TIGE DE POUSSEE	001	SC, SE, SB, SE2, SB2
10	47147567000	JOINT TRIQUE DE LEVIER DE FREIN DE STATIONNEMENT	001	SC, SE, SB, SE2, SB2
11	47270751700	ENS. TUBULURE DE FREIN AR.	001	SE2, SB2
12	47273751000	RESSORT DE RELAXATION DE CHARGE DE FREIN DE STATIONNEMENT	001	SC, SE, SB, SE2, SB2
13	47274751000	CABLE COMP. FREIN DE STATIONNEMENT	001	SC, SE, SB
13	47274751700	CABLE COMP. FREIN DE STATIONNEMENT	001	SE2, SB2
14	47280751000	TUYAU COMP. FREIN AR.	001	SC, SE, SB, SE2, SB2
15	90527751700	RONDELLE, REGLAGE DE RESSORT DE FREIN	001	SE2, SB2
16	90532750000	RONDELLE PLATE, 17.2MM	001	SC, SE, SB
17	938930401408	VIS A TETE A RONDELLE, 4X14	001	SC, SE, SB, SE2, SB2
18	938930501908	VIS A TETE A RONDELLE, 5X12	002	SC, SE, SB, SE2, SB2
19	94102108000	RONDELLE PLATE, (10.5X18X1.6)	001	SC, SE, SB, SE2, SB2
20	9410305800	RONDELLE PLATE, 5MM	001	SC, SE, SB, SE2, SB2
21	9420120150	GOUPILLE FENDUE, 2.0X15	001	SC, SE, SB, SE2, SB2
22	9420125200	GOUPILLE FENDUE, 2.5X20	001	SC, SE, SB, SE2, SB2
23	9430560251	GOUPILLE DE RESSORT, 6X25	001	SC, SE, SB, SE2, SB2
24	957000801608	BOULON DE BRIDE, 8X16	002	SC, SE, SB, SE2, SB2

HT-R3009 (751 2 05A;13751042,ext751 2 05A;13751042,751 2 85A;13751042,ext751 2 85A;13751042,751 2 01A;13751042,ext751 2 01A;13751042,751 2 02A;13751042,ext751 2 02A;13751042,751 2 82A;13751042,ext751 2 82A;13751042)

F-17 PEDALE DE FREIN

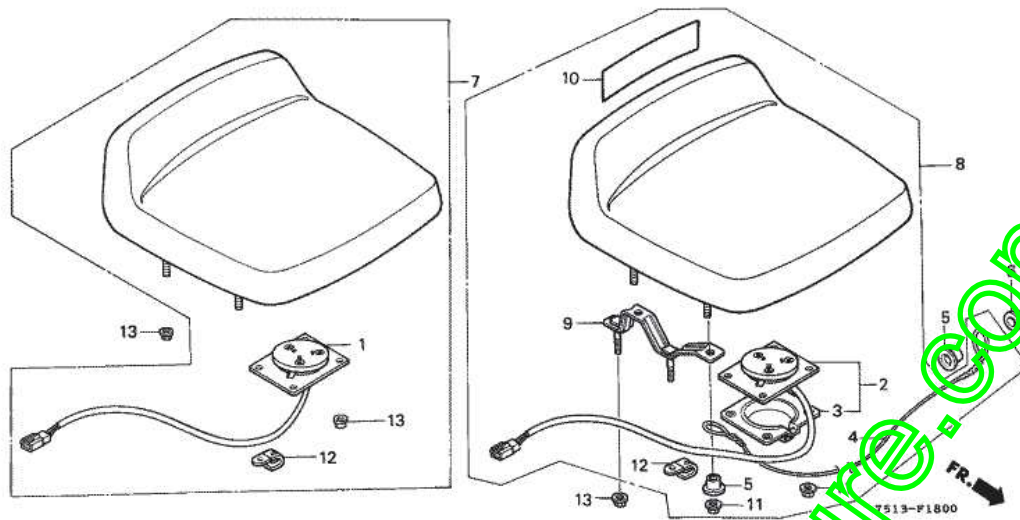
T.D.R	Description du TDR
	aucun enregistrement trouvé

n°de référence	référence	Description	Qte unitaire	Types
1	22815751000	BRAS D'EMBRAYAGE	001	SC, SE, SB
1	22815751700	BRAS D'EMBRAYAGE	001	SE2, SB2
2	22817751000	SUPPORT DE CABLE D'EMBRAYAGE	001	SC, SE, SB, SE2, SB2
3	24140751010	CABLE COMP. B D'EMBRAYAGE (FREIN)	001	SC, SE, SB
3	24140751700	CABLE COMP. B D'EMBRAYAGE (FREIN)	001	SE2, SB2
4	24147751000	RESSORT D'EMBRAYAGE	001	SC, SE, SB, SE2, SB2
5	46266751000	TIGE A DE FREIN A PIED	001	SC, SE, SB, SE2, SB2
6	46510751000	PEDALE COMP. FREIN A PIED	001	SC, SE, SB
6	46510751700	PEDALE COMP. FREIN A PIED	001	SE2, SB2
7	46514750000	RESSORT DE PEDALE DE FREIN	001	SC, SE, SB, SE2, SB2
8	46515751000	SUPPORT DE PEDALE DE FREIN	001	SC, SE, SB
8	46515751010	SUPPORT DE PEDALE DE FREIN	001	SC, SE, SB, SE2, SB2
9	46545751000	CAOUTCHOUC DE PEDALE DE FREIN	001	SC, SE, SB
9	46545751700	CAOUTCHOUC DE PEDALE DE FREIN	001	SE2, SB2
10	46547751000	BAGUE DE TIGE DE FREIN	001	SC, SE, SB, SE2, SB2
11	46711751000	JOINT ANTI-POUSSIERE COMP.	001	SC, SE, SB
12	47240751700	ENVELOPPURE DE FREIN A PIED	001	SE2, SB2
13	47250751000	TUYAU COMP. FREIN A PIED	001	SC, SE, SB, SE2, SB2
14	47251751000	RESSORT, REGLAGE DE TIGE DE FREIN	001	SC, SE, SB, SE2, SB2
15	47253751000	ARBRE DE FIXATION DE RESSORT	001	SC, SE, SB, SE2, SB2
16	47255751000	RESSORT D'AMORISSEUR DE FREIN	001	SC, SE, SB, SE2, SB2
17	90015760000	BOULON DE BRIDE, 6X65	002	SC, SE, SB, SE2, SB2
18	90208425870	ECROU DE BRIDE, 8MM	002	SC, SE, SB, SE2, SB2
19	90436ME5000	RONDELLE, 6MM	002	SC, SE, SB, SE2, SB2
20	90452751000	RONDELLE DE BUTEE, 17MM	001	SC, SE, SB, SE2, SB2
21	90505SB0930	RONDELLE PLATE, 20MM	001	SC, SE, SB
22	90526751700	RONDELLE, REGLAGE DE RESSORT DE FREIN	001	SE2, SB2
23	90530751000	RONDELLE, 6X15	002	SC, SE, SB, SE2, SB2
24	90755751000	AXE DE RACCORD D'EMBRAYAGE	001	SC, SE, SB
24	90755751010	AXE DE RACCORD D'EMBRAYAGE	001	SE2, SB2
25	92200050250A	BOULON HEX., 5X25	001	SC, SE, SB,

26	94001060800S	ECROU HEX., 6MM	001	SE2, SB2
27	9405005000	ECROU DE BRIDE, 5MM	001	SC, SE, SB, SE2, SB2
28	9405006000	ECROU DE BRIDE, 6MM	001	SC, SE, SB
29	9410106800	RONDELLE PLATE, 6MM	001	SC, SE, SB, SE2, SB2
30	9410305800	RONDELLE PLATE, 5MM	002	SC, SE, SB, SE2, SB2
31	9420116120	GOUPILLE FENDUE, 1.6X12	001	SC, SE, SB, SE2, SB2
32	9420120150	GOUPILLE FENDUE, 2.0X15	002	SC, SE, SB, SE2, SB2
33	9420130300	GOUPILLE FENDUE, 3.0X30	001	SE2, SB2
34	9430530282	GOUPILLE DE RESSORT, 3X28	001	SE2, SB2
35	9430550282	GOUPILLE DE RESSORT, 5X28	001	SE2, SB2
36	9430550302	GOUPILLE DE RESSORT, 5X30	001	SC, SE, SB
37	9451117000	CIRCLIP EXTERIEUR, 17MM	001	SC, SE, SB
38	957000601200	BOULON DE BRIDE, 6X12	001	SC, SE, SB

HT-R3009 (751 2 05A;13751042,ext751 2 05A;13751042,751 2 85A;13751042,ext751 2 85A;13751042,751 2 01A;13751042,ext751 2 01A;13751042,751 2 02A;13751042,ext751 2 02A;13751042,751 2 82A;13751042,ext751 2 82A;13751042)

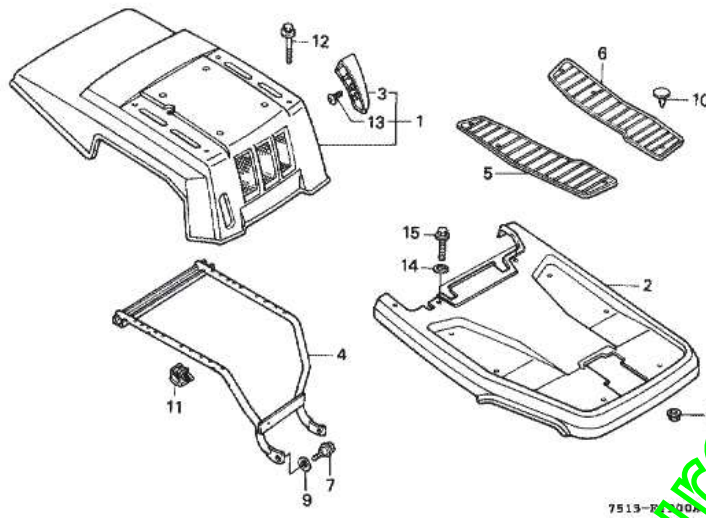
F-18 SIEGE (1)



n° de référence	référence	Description	Qte unitaire	Types
1	35800751003	ENS. INTERRUPTEUR DE SIEGE	001	SC, SE, SB, SE2, SB2
7	77200751003	ENS. SIEGE	001	SC, SE, SB, SE2, SB2
12	91406657671	AGRAFE DE FAISCEAU ELECTRIQUE	001	SC, SE, SB, SE2, SB2
13	9405006080	ECROU DE BRIDE, 6MM	004	SC, SE, SB, SE2, SB2

HT-R3009 (751 2 05A;13751042,ext751 2 05A;13751042,751 2 85A;13751042,ext751 2 85A;13751042,751 2 01A;13751042,ext751 2 01A;13751042,751 2 02A;13751042,ext751 2 02A;13751042,751 2 82A;13751042,ext751 2 82A;13751042)

F-19 CARROSSERIE ARRIERE/PLANCHER

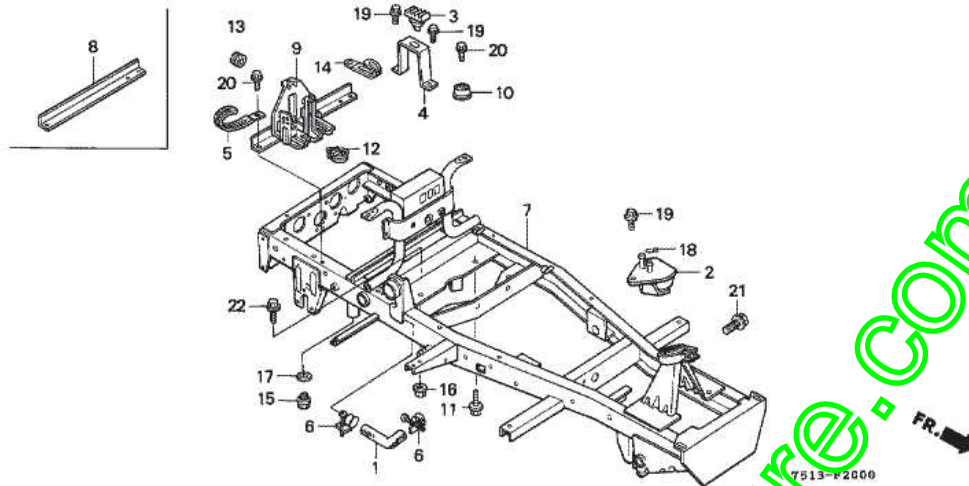


T.D.R	Description du TDR
	aucun enregistrement trouvé

n° de référence	référence	Description	Qte unitaire	Types
1	63400751000	ENS. CORPS AR.	001	SC, SE, SB
1	63400751700	ENS. CORPS AR.	001	SE2, SB2
2	65110751000	PLANCHER COMP.	001	SC, SE, SB
2	65110751700	PLANCHER COMP.	001	SE2, SB2
3	76338751000	INDICATEUR DE REGLAGE D'HAUTEUR	001	SC, SE, SB, SE2, SB2
4	81120751010	CADRE COMP. SIEGE	001	SC, SE, SB
5	83301751000	TAPIS DE PLANCHER D.	001	SC, SE, SB, SE2, SB2
6	83302751000	TAPIS DE PLANCHER G.	001	SC, SE, SB, SE2, SB2
7	90106751010	BOULON DE CADRE DE SIEGE	002	SC, SE, SB, SE2, SB2
8	90301634670	ECROU DE BRIDE, 6MM	004	SC, SE, SB, SE2, SB2
9	90432751000	RONDELLE BLANCHE (B)	002	SC, SE, SB, SE2, SB2
10	90657671631	ATTACHE CARNETURE (NOIR)	006	SC, SE, SB, SE2, SB2
11	91505ZA0600	AGRAFE DE FASCEAU ELECTRIQUE, 7MM	004	SC, SE, SB, SE2, SB2
12	934940603507	RONDELLE X BOULON, 6X35	004	SC, SE, SB, SE2, SB2
13	9390325120	VIS AUTO-TARAUDEUSE, 5X10	001	SC, SE, SB, SE2, SB2
14	9411106800	RONDELLE ELASTIQUE, 6MM	002	SE2, SB2
15	957000601208	BOULON DE BRIDE, 6X12	006	SC, SE, SB, SE2, SB2

HT-R3009 (751 2 05A;13751042,ext751 2 05A;13751042,751 2 85A;13751042,ext751 2 85A;13751042,751 2 01A;13751042,ext751 2 01A;13751042,751 2 02A;13751042,ext751 2 02A;13751042,751 2 82A;13751042,ext751 2 82A;13751042)

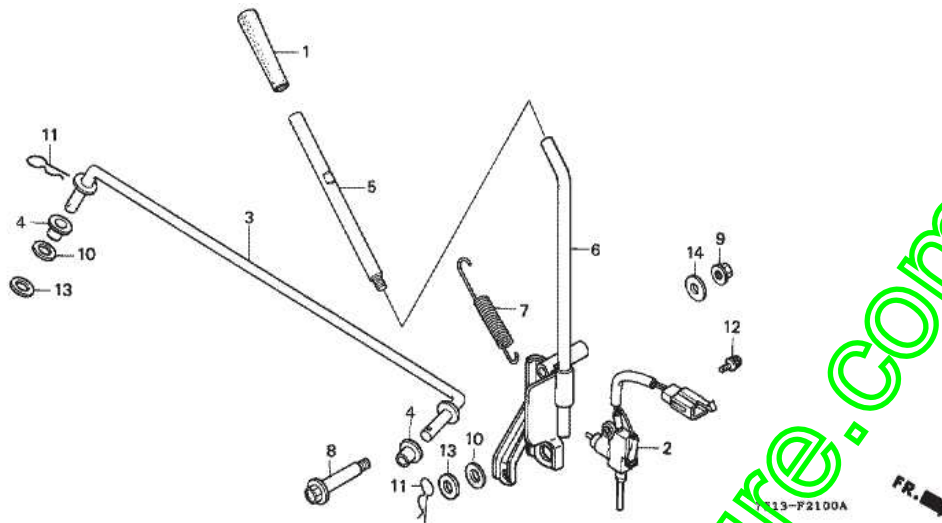
F-20 CARROSSERIE DE CHASSIS



n°de référence	référence	Description	Qte unitaire	Types
1	15552751000	TUYAU DE VIDANGE D'HUILE	001	SC, SE, SB, SE2, SB2
2	17351751010	RESERVOIR COMP. PRISE D'ESSENCE	001	SC, SE, SB, SE2, SB2
3	17507751000	CAOUTCHOUC D'AMORTISSEUR RESERVOIR	001	SC, SE, SB, SE2, SB2
4	17508751000	APPUI DE CAOUTCHOUC DE RESERVOIR	001	SC, SE, SB, SE2, SB2
5	32170443850	AGRAFE DE FAISCEAU ELECTRIQUE	001	SC, SE, SB, SE2, SB2
6	43514445771	AGRAFE DE TROU D'HUILE DE MÂTRE CYLINDRE	002	SC, SE, SB, SE2, SB2
7	50100751010	CORPS COMP. CADRE	001	SC, SE, SB
7	50100751700	CORPS COMP. CADRE	001	SE2, SB2
7	50100751702	CORPS COMP. CADRE	001	SE2, SB2
8	53211751000	SUPPORT DE BATTERIE (B)	001	SC
9	53211751620	SUPPORT COMP. BATTERIE (B)	001	SE, SB, SE2, SB2
10	60407ZA7000	CAOUTCHOUC INFÉRIEUR	002	SC, SE, SB, SE2, SB2
11	90115751000	BOULON DE BRIDE, 5/16"X22	002	SC, SE, SB, SE2, SB2
12	90684ZA0601	AGRAFE DE FAISCEAU ELECTRIQUE	001	SE, SB, SE2, SB2
13	90852898000	CAOUTCHOUC DE BOITE DE COMMANDE	003	SE, SB, SE2, SB2
14	91406657671	AGRAFE DE FAISCEAU ELECTRIQUE	001	SC, SE, SB, SE2, SB2
15	9280012000	BOULON DE DRAINAGE, 12MM	001	SC, SE, SB, SE2, SB2
16	9405008080	ECROU DE BRIDE, 8MM	002	SC, SE, SB, SE2, SB2
17	9410912000	RONDELLE DE BOUCHON DE DRAINAGE, 12MM	001	SC, SE, SB, SE2, SB2
18	9500202080	AGRAFE DE TUYAU (B8)	001	SC, SE, SB, SE2, SB2
19	957000601200	BOULON DE BRIDE, 6X12	003	SC, SE, SB, SE2, SB2
20	957000601208	BOULON DE BRIDE, 6X12	004	SC, SE, SB, SE2, SB2
21	957000802508	BOULON DE BRIDE, 8X25	001	SC, SE, SB, SE2, SB2
22	957000803508	BOULON DE BRIDE, 8X35	002	SC, SE, SB, SE2, SB2

HT-R3009 (751 2 05A;13751042,ext751 2 05A;13751042,751 2 85A;13751042,ext751 2 85A;13751042,751 2 01A;13751042,ext751 2 01A;13751042,751 2 02A;13751042,ext751 2 02A;13751042,751 2 82A;13751042,ext751 2 82A;13751042)

F-21 LEVIER EMBRAY. PR. FORCE



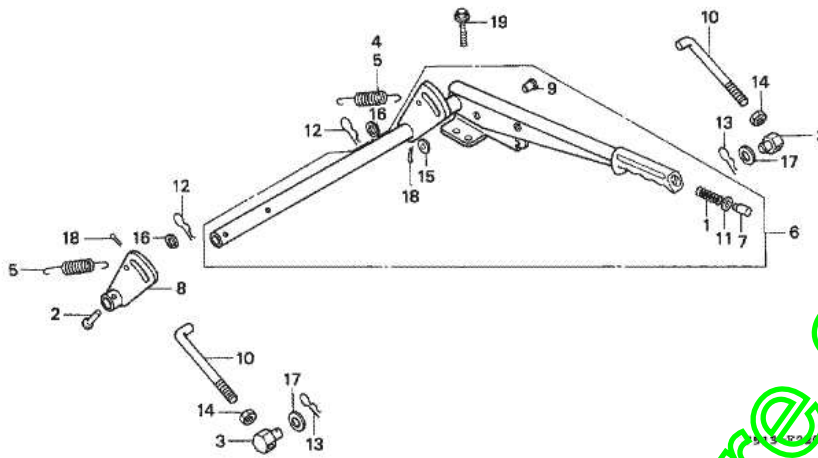
T.D.R	Description du TDR
	aucun enregistrement trouvé

n°de référence	référence	Description	Qte unitaire	Types
1	24411750000	POIGNEE DE LEVIER DE CHANGEMENT	001	SC, SE, SB, SE2, SB2
2	35330751010	ENS.INTERRUPTEUR D'EMBRAYAGE DE P.T.O.	001	SC, SE, SB, SE2, SB2
3	75187751010	TIGE D'EMBRAYAGE DE P.T.O.	001	SC, SE, SB, SE2, SB2
4	75189751000	BAGUE DE TIGE DE PRISE DE FORCE	002	SC, SE, SB, SE2, SB2
5	75251751000	RACCORD DE LEVIER D'EMBRAYAGE DE P.T.O.	001	SC, SE, SB, SE2, SB2
6	75252751010	LEVIER D'EMBRAYAGE DE P.T.O.	001	SC, SE, SB, SE2, SB2
7	75253751003	RESSORT D'EMBRAYAGE DE P.T.O.	001	SC, SE, SB, SE2, SB2
8	90104751000	BOULON DE LEVIER D'EMBRAYAGE DE P.T.O.	001	SC, SE, SB, SE2, SB2
9	90309KF0003	ECROU DE BRIDE, 8MM	001	SC, SE, SB, SE2, SB2
10	90532751000	RONDELLE DE PRISE DE FORCE	002	SC, SE, SB, SE2, SB2
11	90651703000	GOUDAILLE DE FIXATION, 7MM	002	SC, SE, SB, SE2, SB2
12	938930401408	VIS A TÊTE A RONDELLE, 4X14	001	SC, SE, SB, SE2, SB2
13	9410110800	RONDELLE PLATE, 10MM	002	SC, SE, SB, SE2, SB2
14	9410308800	RONDELLE PLATE, 8MM	001	SC, SE, SB, SE2, SB2

HT-R3009 (751 2 05A;13751042,ext751 2 05A;13751042,751 2 85A;13751042,ext751 2 85A;13751042,751 2 01A;13751042,ext751 2 01A;13751042,751 2 02A;13751042,ext751 2 02A;13751042,751 2 82A;13751042,ext751 2 82A;13751042)

F-22 LEVIER REGLAGE HAUTEUR

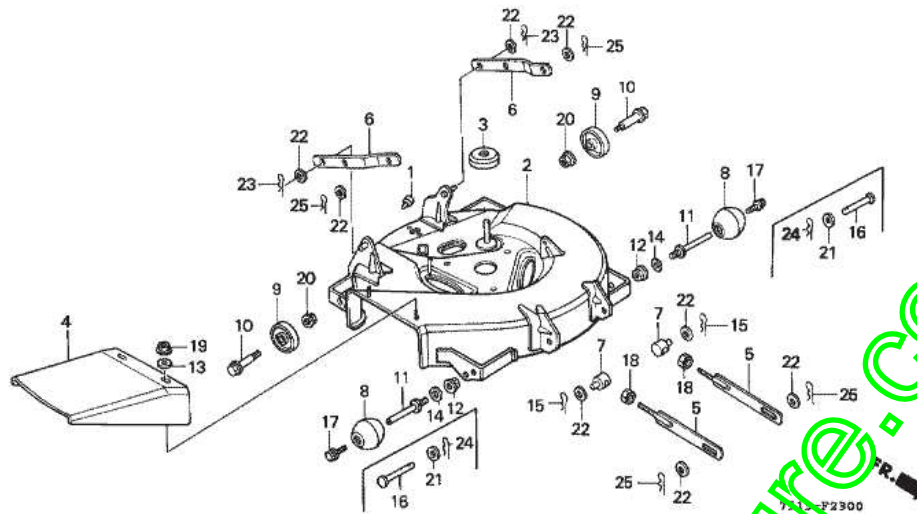
T.D.R	Description du TDR
aucun enregistrement trouvé	



n°de référence	référence	Description	Qte unitaire	Types
1	47143671310	RESSORT DE TIGE DE POUSSEE	001	SC, SE, SB, SE2, SB2
2	76165751000	GOUPILLE, 7X32.5	001	SC, SE, SB, SE2, SB2
3	76185750000	AXE DE REGLAGE DE LIAISON AV.	002	SC, SE, SB
3	76185751700	AXE DE REGLAGE DE LIAISON AV.	002	SE2, SB2
4	76193751000	RESSORT D'HAUSSEMENT DE POMPE	001	SC, SE, SB, SE2, SB2
6	76310751000	ENS. DE LEVIER, REGLAGE DE HAUTEUR	001	SC, SE, SB, SE2, SB2
7	76314750300	BOUTON DE TIGE DE POUSSEUR	001	SC, SE, SB, SE2, SB2
8	76320751000	BRAS. COMP. HAUSSEMENT	001	SC, SE, SB
8	76320751700	BRAS. COMP. HAUSSEMENT	001	SE2, SB2
9	76324750300	GOUPILLE DE BUTEE DE LEVIER DEREGLEGE D'HAUTEUR	001	SC, SE, SB, SE2, SB2
10	76351750000	BARRE DE REGLAGE	002	SC, SE, SB, SE2, SB2
11	90408KK0000	RONDELLE, 11MM	001	SE2, SB2
12	90701750000	GOUPILLE DE BLOCAGE, 2.3MM	002	SC, SE, SB, SE2, SB2
13	90703751000	GOUPILLE DE BLOCAGE, 14MM	002	SC, SE, SB, SE2, SB2
14	94001120000S	ECROU HEX., 12MM	002	SC, SE, SB, SE2, SB2
15	9410210000	RONDELLE PLATE, 10MM	001	SC, SE, SB, SE2, SB2
16	9410212800	RONDELLE PLATE, 12MM	002	SC, SE, SB, SE2, SB2
17	9410214800	RONDELLE PLATE, 14MM	002	SC, SE, SB, SE2, SB2
18	9420120150	GOUPILLE FENDUE, 2.0X15	002	SC, SE, SB, SE2, SB2
19	957000001008	BOULON DE BRIDE, 8X16	002	SC, SE, SB, SE2, SB2

HT-R3009 (751 2 05A;13751042,ext751 2 05A;13751042,751 2 85A;13751042,ext751 2 85A;13751042,751 2 01A;13751042,ext751 2 01A;13751042,751 2 02A;13751042,ext751 2 02A;13751042,751 2 82A;13751042,ext751 2 82A;13751042)

F-23 LOGEMENT DE COUTEAU (1)

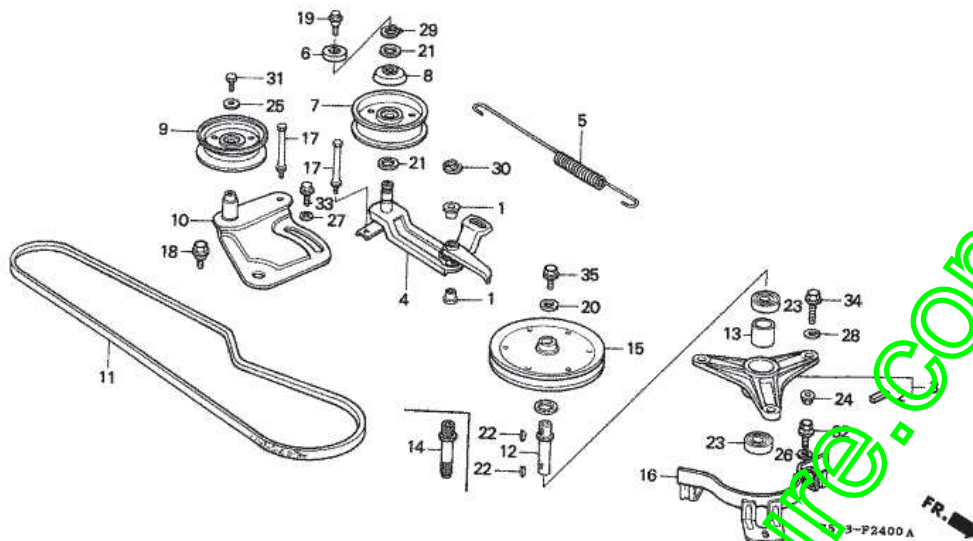


T.D.R	Description du TDR
	aucun enregistrement trouvé

n° de référence	référence	Description	Qte unitaire	Types
2	76110751010	BOITE COMP. TAILLE	001	SC, SE, SB, SE2, SB2
3	76127751000	BOUCHON DE BRAS DE TENSION	001	SC, SE, SB, SE2, SB2
4	76150751000	ADAPTEUR COMP. DECHAGE	001	SC, SE, SB, SE2, SB2
5	76171751010	LIAISON DE PONT AV.	002	SC, SE, SB, SE2, SB2
6	76172751000	LIAISON DE PONT AR.	002	SC, SE, SB, SE2, SB2
7	76185750000	AXE DE REGLAGE DE LIAISON AV.	002	SC, SE, SB, SE2, SB2
8	76231751013	ROULEAU D'ANTI-SCALP	002	SC, SE, SB
8	76231751701	ROULEAU D'ANTI-SCALP	002	SE2, SB2
9	76241751003	GALET, ANTISCALP AV.	002	SC, SE, SB
9	76241751701	GALET, ANTISCALP AR.	002	SE2, SB2
10	90105751000	BOULON, GALET ANTISCALP	002	SC, SE, SB, SE2, SB2
13	90401952770	RONDELLE PLATE, 8MM	002	SC, SE, SB, SE2, SB2
15	90702750000	GOUPILLE DE BLOCAGE, 2.3MM	002	SC, SE, SB, SE2, SB2
16	90752751003	AXE DE ROULEAU D'ANTI-SCALP	002	SC, SE, SB, SE2, SB2
18	94001120000S	ECROU HEX., 12MM	002	SC, SE, SB, SE2, SB2
19	9405008000	ECROU DE BRIDE, 8MM	002	SC, SE, SB, SE2, SB2
20	9405010080	ECROU DE BRIDE, 10MM	002	SC, SE, SB, SE2, SB2
21	9410212800	RONDELLE PLATE, 12MM	002	SC, SE, SB, SE2, SB2
22	9410214800	RONDELLE PLATE, 14MM	008	SC, SE, SB, SE2, SB2
23	9420140250	GOUPILLE FENDUE, 4.0X25	002	SC, SE, SB, SE2, SB2
24	9425212100	GOUPILLE DE BLOCAGE, 12MM	002	SC, SE, SB, SE2, SB2
25	9425214000	GOUPILLE DE BLOCAGE, 14MM	004	SC, SE, SB, SE2, SB2

HT-R3009 (751 2 05A;13751042,ext751 2 05A;13751042,751 2 85A;13751042,ext751 2 85A;13751042,751 2 01A;13751042,ext751 2 01A;13751042,751 2 02A;13751042,ext751 2 02A;13751042,751 2 82A;13751042,ext751 2 82A;13751042)

F-24 POULIE DE TENDEUR (1)

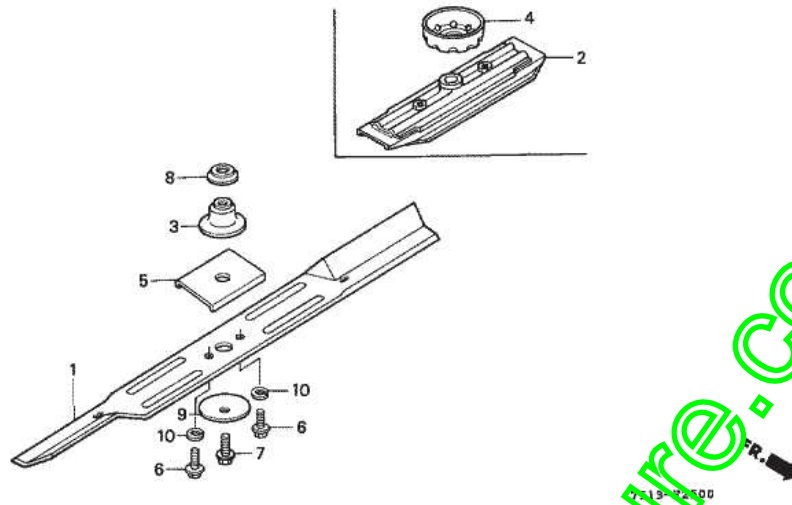


n°de référence	référence	Description	Qte unitaire	Types
1	24132750000	BAGUE, 15X19X22	002	SC, SE, SB, SE2, SB2
2	72701751000	CAOUTCHOUC DE BUTEE	001	SC, SE, SB, SE2, SB2
3	72711751010	BOITIER DE ROULEMENT	001	SC, SE, SB, SE2, SB2
4	76120751020	BRAS COMP. TENSION (DECK)	001	SC, SE, SB, SE2, SB2
5	76122751000	RESSORT DE BRAS DE TENDEUR	001	SC, SE, SB, SE2, SB2
6	76126751000	POIGNEE DE BRAS DE TENSION	001	SC, SE, SB, SE2, SB2
7	76130751000	ROULEAU COMP. TENDEUR	001	SC, SE, SB, SE2, SB2
8	76135751000	COUVERCLE ANTI-POUSSIÈRE DE POULIE	001	SC, SE, SB, SE2, SB2
9	76160751000	POULIE COMP. TENDEUR	001	SC, SE, SB, SE2, SB2
10	76180751000	BRAS COMP. REGLAGE DE COURROIE	001	SC, SE, SB, SE2, SB2
11	76181751003	COURROIE EN V DE LAME (SB-70)	001	SC, SE, SB, SE2, SB2
12	76212751000	ARBRE DE LAME	001	SC, SE, SB, SE2, SB2
13	76213751000	CORNIER D'ARBRE DE LAME	001	SC, SE, SB, SE2, SB2
14	76214751306	ARBRE DE LAME	(1)	SC
15	76221751000	POULIE COMP. PONT DE LAME	001	SC, SE, SB, SE2, SB2
16	76251751000	COUVERCLE DE POULIE DE PONT	001	SC, SE, SB, SE2, SB2
17	90109751000	BOULON DE BUTEE DE COURROIE	002	SC, SE, SB, SE2, SB2
18	90110751000	BOULON DE BRAS DE REGLAGE	001	SC, SE, SB, SE2, SB2
19	90111KE1000	BOULON DE BRIDE, 6MM	001	SC, SE, SB, SE2, SB2
20	90401371000	RONDELLE, 12.2X33X3.2	001	SC, SE, SB, SE2, SB2
21	90503751000	RONDELLE, 17.3X25	002	SC, SE, SB, SE2, SB2
22	90751750000	CLAVETTE DE WOODRUFF SPECIALE, 16X15	002	SC, SE, SB, SE2, SB2
23	91001751003	ROULEMENT A BILLES RADIAL, 62/22 2RS	002	SC, SE, SB, SE2, SB2
24	9405010080	ECROU DE BRIDE, 10MM	003	SC, SE, SB, SE2, SB2

25	9410306000	RONDELLE PLATE, 6MM	001	SC, SE, SB, SE2, SB2
26	9410306700	RONDELLE PLATE, 6MM	003	SC, SE, SB, SE2, SB2
27	9410308000	RONDELLE PLATE, 8MM	001	SC, SE, SB, SE2, SB2
28	9411110800	RONDELLE ELASTIQUE, 10MM	003	SC, SE, SB, SE2, SB2
29	9451117000	CIRCLIP EXTERIEUR, 17MM	001	SC, SE, SB, SE2, SB2
30	9454012018	ANNEAU EN E, 12MM	001	SC, SE, SB, SE2, SB2
31	957000601200	BOULON DE BRIDE, 6X12	001	SC, SE, SB, SE2, SB2
32	957000601607	BOULON DE BRIDE, 6X16	003	SC, SE, SB, SE2, SB2
33	957000801600	BOULON DE BRIDE, 8X16	001	SC, SE, SB, SE2, SB2
34	957001003508	BOULON DE BRIDE, 10X35	003	SC, SE, SB, SE2, SB2
35	957001202508	BOULON DE BRIDE, 12X25	001	SC, SE, SB, SE2, SB2

HT-R3009 (751 2 05A;13751042,ext751 2 05A;13751042,751 2 85A;13751042,ext751 2 85A;13751042,751 2 01A;13751042,ext751 2 01A;13751042,751 2 02A;13751042,ext751 2 02A;13751042,751 2 82A;13751042,ext751 2 82A;13751042)

F-25 LAME ROTATIVE (1)

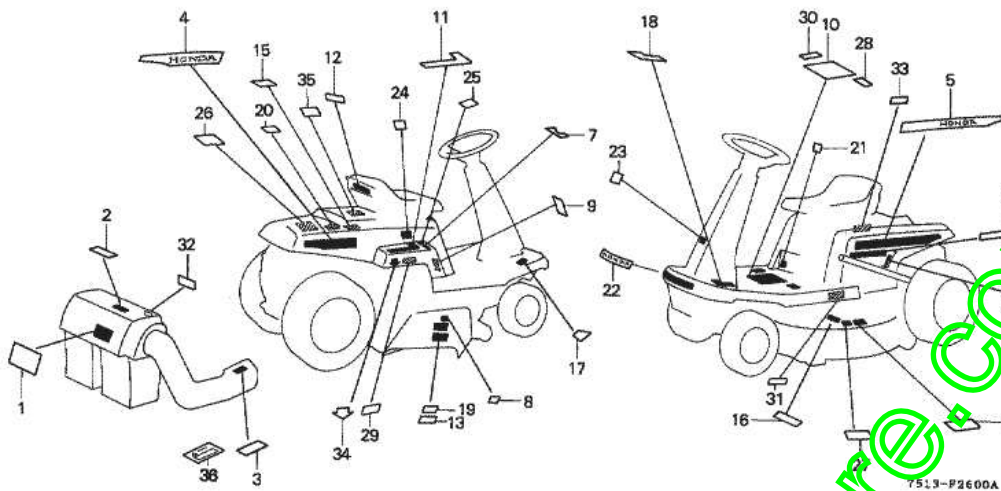


T.D.R	Description du TDR
	aucun enregistrement trouvé

n° de référence	référence	Description	Qte unitaire	Types
1	72513751020	LAME DE ROTOR	(1)	SC
1	72513751315	LAME DE ROTOR	001	SC, SE, SB, SE2, SB2
2	72620751020	PORTE-LAME COMP.	(1)	SC
2	72620751315	PORTE-LAME COMP.	001	SC, SE, SB, SE2, SB2
4	72625751000	COUVERCLE DE ROULEMENT	001	SC, SE, SB, SE2, SB2
6	90019413000	BOULON DE BRIDE, 12X25	002	SC, SE, SB, SE2, SB2
7	90108751000	BOULON SPECIAL, 12X25	001	SC, SE, SB, SE2, SB2
10	9411112800	RONDELLE ELASTIQUE 12MM	002	SC, SE, SB, SE2, SB2

HT-R3009 (751 2 05A;13751042,ext751 2 05A;13751042,751 2 85A;13751042,ext751 2 85A;13751042,751 2 01A;13751042,ext751 2 01A;13751042,751 2 02A;13751042,ext751 2 02A;13751042,751 2 82A;13751042,ext751 2 82A;13751042)

F-26 ETIQUETTE



n°de référence	référence	Description	Qte unitaire	Types
4	87101751000	RAYURE LATÉRALE D.	001	SC, SE, SB, SE2, SB2
5	87102751000	RAYURE LATÉRALE G.	001	SC, SE, SB, SE2, SB2
7	87105751000	ETIQUETTE D'INTERRUPTEUR MOTEUR (ANGLAIS)	001	SC, SE
7	87105751630	ETIQUETTE D'INTERRUPTEUR MOTEUR (FRANCAIS)	001	SC, SB
7	87105751640	ETIQUETTE D'INTERRUPTEUR MOTEUR (ALLEMAND)	001	SB, SB2
7	87105751650	ETIQUETTE D'INTERRUPTEUR MOTEUR (HOLLANDAIS)	001	SB
9	87107750000	MARQUE DE GAZ (ANGLAIS)	001	SC, SE, SE2
9	87107750630	MARQUE DE GAZ (FRANCAIS)	001	SC, SB, SB2
9	87107750640	MARQUE DE GAZ (ALLEMAND)	001	SB, SB2
9	87107750650	MARQUE DE GAZ (HOLLANDAIS)	001	SB, SB2
10	87110751000	ETIQUETTE D'OPERATION (ANGLAIS)	001	SC, SE
10	87110751630	ETIQUETTE D'OPERATION (FRANCAIS)	001	SC, SB
10	87110751631	ETIQUETTE D'OPERATION (FRANCAIS)	001	SC, SB
10	87110751640	ETIQUETTE D'OPERATION (ALLEMAND)	001	SB
10	87110751650	ETIQUETTE D'OPERATION (HOLLANDAIS)	001	SB
10	87110751730	ETIQUETTE D'OPERATION (FRANCAIS)	001	SB2
10	87110751740	ETIQUETTE D'OPERATION (ALLEMAND)	001	SB2
10	87110751A20	ETIQUETTE D'OPERATION (ANGLAIS)	001	SE2
10	87110751A50	ETIQUETTE D'OPERATION (HOLLANDAIS)	001	SB2
11	87112751000	MARQUE DE POSITION DE VITESSE (ANGLAIS)	001	SC, SE
11	87112751630	MARQUE DE POSITION DE VITESSE (FRANCAIS)	001	SC, SB
11	87112751640	MARQUE DE POSITION DE VITESSE (ALLEMAND)	001	SB
11	87112751650	MARQUE DE POSITION DE VITESSE (HOLLANDAIS)	001	SB
11	87112751700	MARQUE DE POSITION DE VITESSE (ANGLAIS)	001	SE2
11	87112751730	MARQUE DE POSITION DE VITESSE (FRANCAIS)	001	SB2
11	87112751740	MARQUE DE POSITION DE VITESSE (ALLEMAND)	001	SB2
11	87112751A50	MARQUE DE POSITION DE VITESSE (HOLLANDAIS)	001	SB2
12	87113751000	MARQUE DE SIEGE	001	SC, SE, SB, SE2, SB2
13	87115750630	ETIQUETTE B D'AVERTISSEMENT (FRANCAIS)	(1)	SC, SB, SB2
13	87115750640	ETIQUETTE B D'AVERTISSEMENT (ALLEMAND)	001	SB, SB2
13	87115750650	ETIQUETTE B D'AVERTISSEMENT (HOLLANDAIS)	001	SB, SB2
13	87115751000	ETIQUETTE B D'AVERTISSEMENT (ANGLAIS)	001	SC, SE, SE2
14	87116751000	MARQUE D'INDICATEUR (ANGLAIS)	001	SC
14	87116751620	MARQUE D'INDICATEUR (ANGLAIS)	001	SE, SE2
14	87116751630	MARQUE D'INDICATEUR (FRANCH)	001	SC, SB, SB2
14	87116751640	MARQUE D'INDICATEUR (ALLEMAND)	001	SB, SB2
14	87116751650	MARQUE D'INDICATEUR (HOLLANDAIS)	001	SB, SB2
15	87117751000	ETIQUETTE DE FUSIBLE PRINCIPAL (ANGLAIS)	001	SC, SE, SE2
15	87117751630	ETIQUETTE DE FUSIBLE (FRANCAIS)	001	SC, SB, SB2
15	87117751640	ETIQUETTE DE FUSIBLE (ALLEMAND)	001	SB, SB2

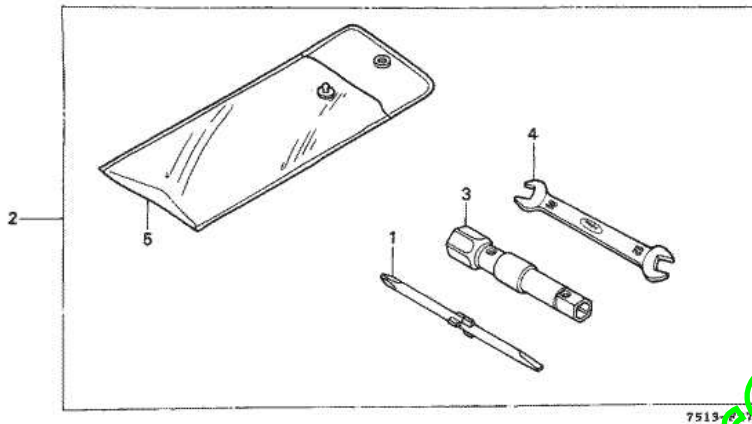
15	87117751650	ETIQUETTE DE FUSIBLE (HOLLANDAIS)	001	SB, SB2
16	87119751620	ETIQUETTE C D'AVERTISSEMENT (ANGLAIS)	001	SE, SE2
18	87121751000	MARQUE D'EMBRAYAGE DE P.T.O. (ANGLAIS)	001	SC, SE, SE2
18	87121751630	MARQUE D'EMBRAYAGE DE P.T.O. (FRANCH)	001	SC, SB, SB2
18	87121751640	MARQUE D'EMBRAYAGE DE P.T.O. (ALLEMAND)	001	SB, SB2
18	87121751650	MARQUE D'EMBRAYAGE DE P.T.O. (HOLLANDAIS)	001	SB, SB2
19	87122750630	ETIQUETTE A D'AVERTISSEMENT (FRANCAIS)	001	SC, SB, SB2
19	87122750640	ETIQUETTE A D'AVERTISSEMENT (ALLEMAND)	001	SB, SB2
19	87122750650	ETIQUETTE A D'AVERTISSEMENT (HOLLANDAIS)	001	SB, SB2
19	87122751000	ETIQUETTE A D'AVERTISSEMENT (ANGLAIS)	001	SC, SE, SE2
20	87123751000	ETIQUETTE D'AVERTISSEMENT D'ESSENCE (ANGLAIS)	001	SC, SE, SE2
20	87123751630	ETIQUETTE D'AVERTISSEMENT D'ESSENCE (FRANCH)	001	SC, SB, SB2
20	87123751640	ETIQUETTE D'AVERTISSEMENT D'ESSENCE (ALLEMAGNE)	001	SB, SB2
20	87123751650	ETIQUETTE D'AVERTISSEMENT D'ESSENCE (HOLLANDAIS)	001	SB, SB2
21	87124751000	MARQUE DE FREIN DE STATIONNEMENT (ANGLAIS)	001	SC, SE, SE2
21	87124751630	MARQUE DE FREIN DE STATIONNEMENT (FRANCAIS)	001	SC, SB, SB2
21	87124751640	MARQUE DE FREIN DE STATIONNEMENT (ALLEMAND)	001	SB, SB2
21	87124751650	MARQUE DE FREIN DE STATIONNEMENT (HOLLANDAIS)	001	SB, SB2
22	87125751000	PLAQUE AV.	001	SC, SE, SB, SE2, SB2
23	87126751000	MARQUE D'EMBLEME	001	SC, SE, SB, SE2, SB2
24	87127750000	MARQUE DE TAPIS	001	SE2, SB2
24	87127751700	MARQUE DE TAPIS	001	SC, SE, SB
25	87128751010	ETIQUETTE D'AVERTISSEMENT DE FREIN DE STATIONNEMENT (ANGLAIS)	001	SE, SE2
25	87128751631	ETIQUETTE D'AVERTISSEMENT DE FREIN DE STATIONNEMENT (FRANCAIS)	001	SC, SB, SB2
25	87128751640	ETIQUETTE D'AVERTISSEMENT DE FREIN DE STATIONNEMENT (ALLEMAND)	001	SB
25	87128751641	ETIQUETTE D'AVERTISSEMENT DE FREIN DE STATIONNEMENT (ALLEMAND)	001	SB, SB2
25	87128751650	ETIQUETTE D'AVERTISSEMENT DE FREIN DE STATIONNEMENT (HOLLANDAIS)	001	SB
25	87128751651	ETIQUETTE D'AVERTISSEMENT DE FREIN DE STATIONNEMENT (HOLLANDAIS)	001	SB, SB2
25	87128751700	ETIQUETTE DE FREIN DE STATIONNEMENT (ANGLAIS)	001	SC
26	87131751000	ETIQUETTE B D'AVERTISSEMENT (ANGLAIS)	001	SC
26	87131751610	ETIQUETTE B D'AVERTISSEMENT (FRANCAIS)	001	SC
26	87131751620	ETIQUETTE B D'AVERTISSEMENT (ANGLAIS)	001	SE
26	87131751630	ETIQUETTE B D'AVERTISSEMENT (FRANCAIS)	001	SC, SB
26	87131751650	ETIQUETTE B D'AVERTISSEMENT (HOLLANDAIS)	001	SB
27	87133751010	ETIQUETTE D D'AVERTISSEMENT (ANGLAIS)	001	SE2
27	87133751630	ETIQUETTE D D'AVERTISSEMENT (FRANCH)	001	SB2
27	87133751640	ETIQUETTE D D'AVERTISSEMENT (ALLEMAND)	001	SB2
27	87133751650	ETIQUETTE D D'AVERTISSEMENT (BELGIQUE)	001	SB2
33	87524751000	ETIQUETTE, "ATTENTION FILTRE AIR" (ANGLAIS)	001	SC, SE, SE2
33	87524751630	ETIQUETTE, "ATTENTION FILTRE AIR" (FRANCAIS)	001	SC, SB, SB2
33	87524751640	ETIQUETTE, "ATTENTION FILTRE AIR" (ALLEMAND)	001	SB, SB2
33	87524751650	ETIQUETTE, "ATTENTION FILTRE AIR" (HOLLANDAIS)	001	SB, SB2
34	87539751000	ETIQUETTE D'AVERTISSEMENT ECHAPPEMENT (HOLLANDAIS)	001	SC, SE, SB, SE2, SB2

HT-R3009 (751 2 05A;13751042,ext751 2 05A;13751042,751 2 85A;13751042,ext751 2 85A;13751042,751 2 01A;13751042,ext751 2 01A;13751042,751 2 02A;13751042,ext751 2 02A;13751042,751 2 82A;13751042,ext751 2 82A;13751042)

F-27 OUTIL

T.D.R	Description du TDR
-------	-----------------------

aucun enregistrement
trouvé

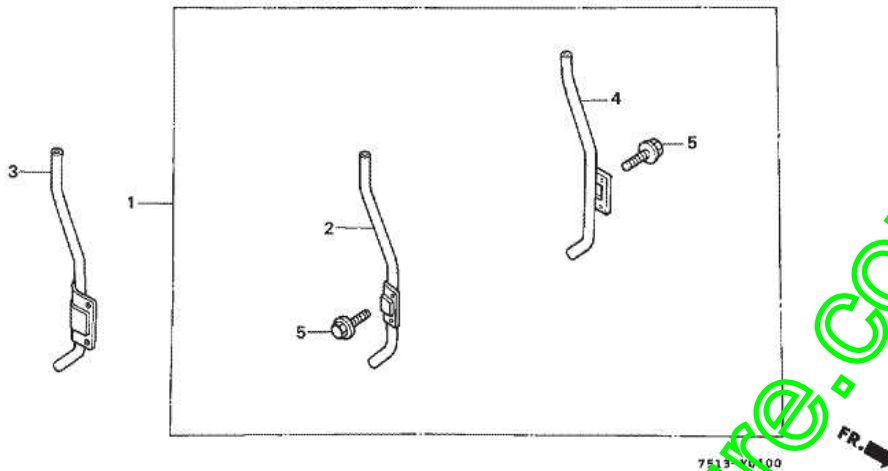


n° de référence	référence	Description	Qte unitaire	Types
1	83513ZA7000	TOURNEVIS	001	SC, SE, SB, SE2, SB2
2	89010750620	JEU D'OUTILS (###)	001	SC, SE, SB, SE2, SB2
3	89216ZA7000	CLE A DOUILLE (P21X12)	001	SC, SE, SB, SE2, SB2
4	9900110120	CLE, 10X12	001	SC, SE, SB, SE2, SB2
5	9900801600	SAC D'OUTILS, 160MM	001	SC, SE, SB, SE2, SB2

HT-R3009 (751 2 05A;13751042,ext751 2 05A;13751042,751 2 85A;13751042,ext751 2 85A;13751042,751 2 01A;13751042,ext751 2 01A;13751042,751 2 02A;13751042,ext751 2 02A;13751042,751 2 82A;13751042,ext751 2 82A;13751042)

FOP-1 TROUSSE DE BEQUILLE

T.D.R	Description du TDR
	aucun enregistrement trouvé



n° de référence	référence	Description	Qte unitaire	Types
1	06821751000	TROUSSE DE BEQUILLE	(1)	SC, SE, SB, SE2, SB2
2	82119751800	POSTE COMP. SUPPORT D.	(1)	SC, SE, SB, SE2, SB2
4	82120751800	POSTE COMP. SUPPORT G.	(1)	SC, SE, SB, SE2, SB2
5	957000802007	BOULON DE BRIDE, 8X20	(4)	SC, SE, SB, SE2, SB2