

LT15

www.emc-motoculture.com

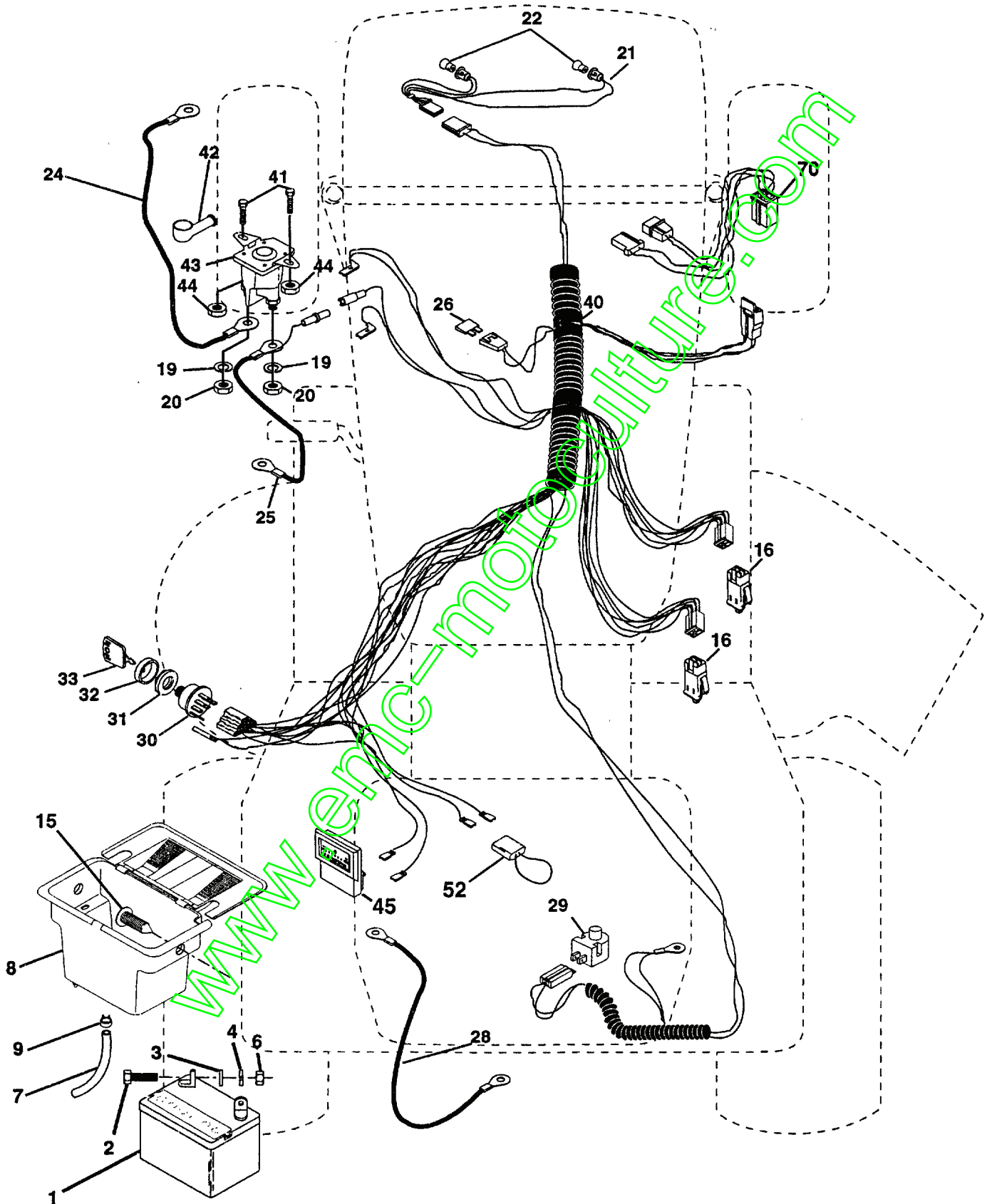
References des pieces de rechange courantes

LT 15

Désignation	Saison 1997		
Lame soufflante	532 12 78-43		
Lame mulching	532 13 41-49		
Courroie entrainement boite	532 13 82-55		
Courroie entrainement lame	532 14 42-00		
Batterie	532 14 61-39		
Contacteur de démarrage	532 14 03-01		
Relai (Solénoïde)	RO109946X		
Fusible 30A (vert)	RO108824X		
Pneu (roue avant)	RO106222X		
Pneu (roue arriere)	532 12 20-82		
Chambre à air (pneu avant)	RO59904		
Chambre à air (pneu arrière)	RO71525		

PIÈCES DE RECHANGE

TRACTEUR -- NO. DE MODÈLE LT15 (JF1542C), NO. DE PRODUIT 954 81 00-81
ÉLECTRIQUE



PIÈCES DE RECHANGE

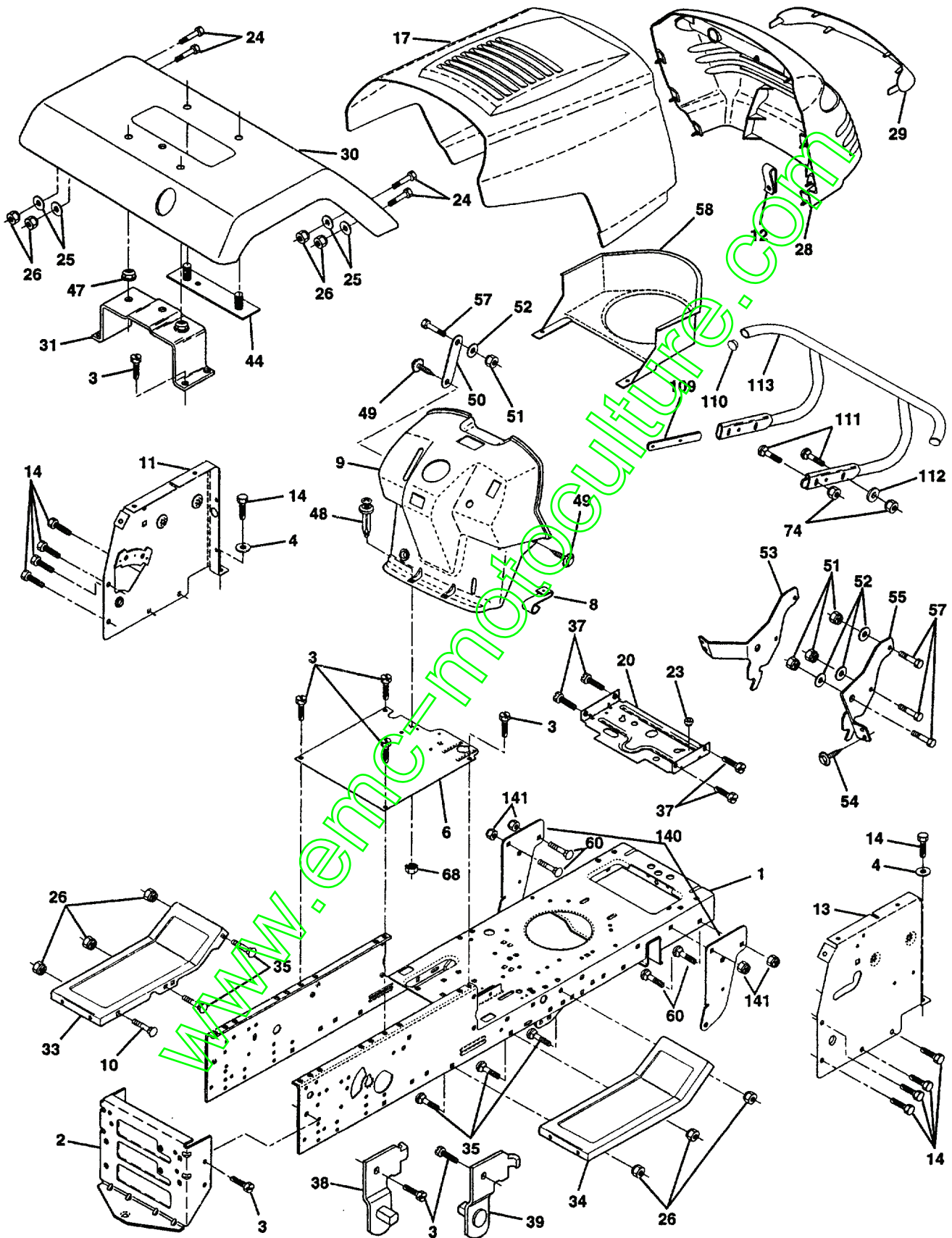
TRACTEUR -- NO. DE MODÈLE LT15 (JF1542C), NO. DE PRODUIT 954 81 00-81
ÉLECTRIQUE

NO. DE RÉF.	NO DE PIÈCE	DESCRIPTION
1	532 14 6t-39	Batterie de 12 volt de 25 Amp
2	874 76 04-12	Boulon H 1/4-20unc x 3/4
3	819 09 10-16	Rondelle 9/32 x 5/8 x 16 Ja.
4	810 04 04-00	Rondelle frein hélicoïdale 1/4
6	873 22 04-00	Écrou H 1/4-20 Unc
7	532 10 92-38	Tube de plastique de 20 po.
8	532 15 64-17	Bac de batterie
9	532 10 95-96	Bride de serrage du tuyau
15	532 14 76-88	Attache
16	532 15 36-64	Interrupteur de verrouillage pressé
19	810 09 04-00	Rondelle frein 1/4
20	873 35 04-00	Contre-écrou H 1/4-20 Unc
21	532 14 74-30	Harnais de l'ensemble des phares avec 4152j
22	532 00 41-52	Ampoule n°1156
24	532 12 47-80	Câble de batterie de 6 Ja. de 11 po.
25	532 14 61-47	Câble de batterie de 6 Ja. de 44 po.
26	532 10 88-24	Fusible de 30 AMP
28	532 12 47-73	Câble de masse de 6 Ja. de 12 po.
29	532 12 13-05	Interrupteur du plongeur
30	532 14 03-01	Contacteur d'allumage de 4 pos.
31	532 12 42-11	Écrou d'allumage
32	532 14 12-26	Couverture du contacteur d'allumage 1 25
33	532 12 21-47	Clé de contact
40	532 15 64-22	Harnais des câbles d'allumage
41	871 11 04-08	Boulon H 1/4-20 x 1/2
42	532 13 15-63	Couverture de borne
43	532 14 56-73	Solénoïde
44	873 64 04-00	Écrou à taquets H 1/4-20 Unc
45	532 12 14-83	Adaptateur de l'ampèremètre rectangulaire
52	532 14 19-40	Boucle protecteur de fil (Compteur horaire)
70	532 14 04-22	Harnais du moteur de B&S

REMARQUE: Toutes les dimensions de composant sont données en pouces E.-U. -- 1 pouce = 25,4 mm.

PIÈCES DE RECHANGE

TRACTEUR -- NO. DE MODÈLE LT15 (JF1542C), NO. DE PRODUIT 954 81 00-81
CHÂSSIS



PIÈCES DE RECHANGE

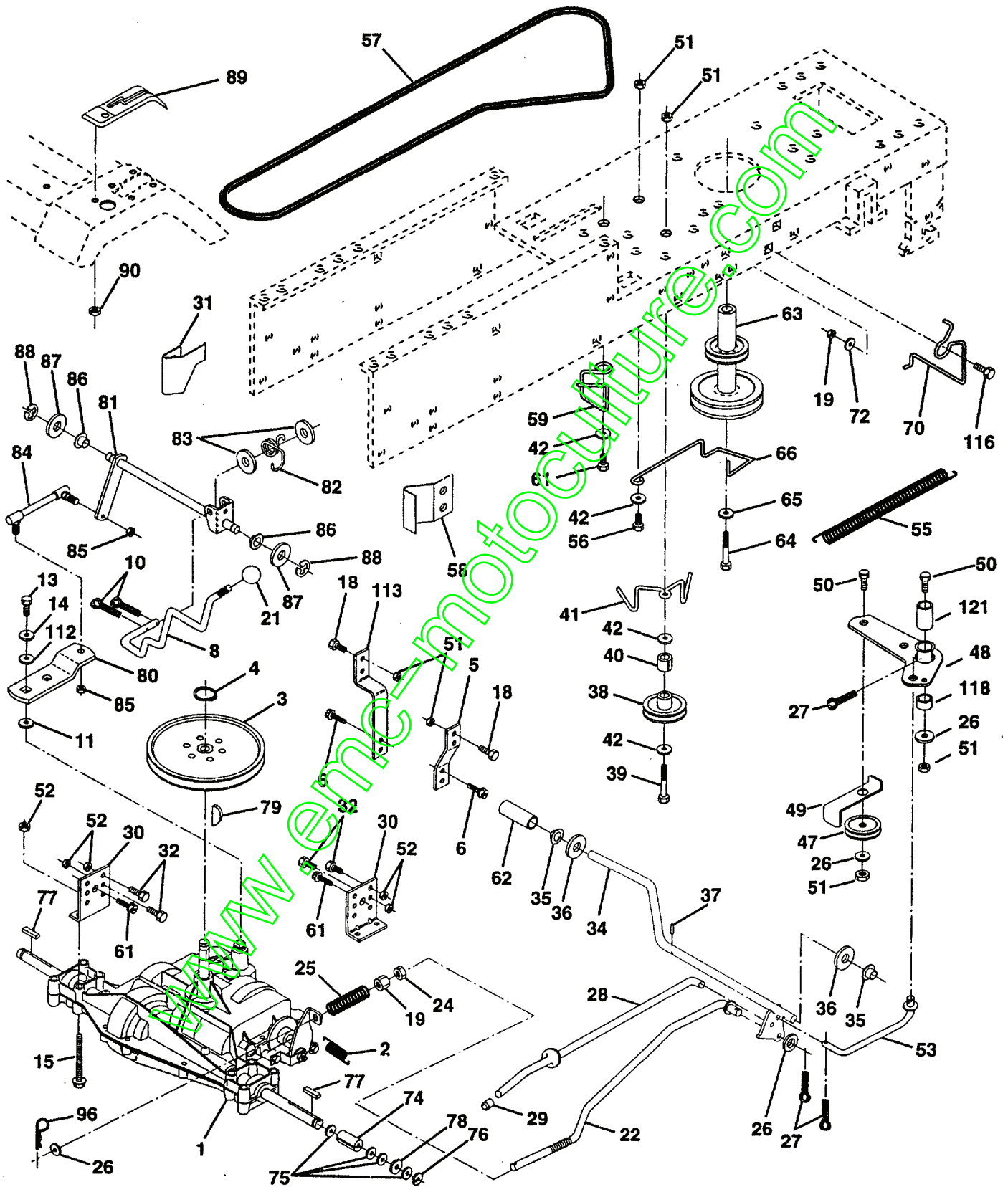
TRACTEUR - - NO. DE MODÈLE LT15 (JF1542C), NO. DE PRODUIT 954 81 00-81
CHÂSSIS

NO. DE RÉF.	NO DE PIÈCE	DESCRIPTION
1	532 15 50-51	Ensemble du châssis
2	532 14 03-56	Barre d'attelage
3	817 49 06-12	Vis à filets laminés 3/8-16x3/4 Ty-tt
4	819 13 12-16	Rondelle 13/32 x 3/4 x 16 Ja.
6	532 15 59-23	Selle
8	532 15 51-38	Cli Retainer Slide On
9	532 15 77-30	Tableau de bord
10	872 14 06-08	Boulon de chariot 3/8-16 x 1
11	532 15 59-27	Panneau du tableau de bord C.G.
12	532 14 56-60	Pince Tennerman de la Selle
13	532 15 59-36	Panneau du tableau de bord C.D.
14	817 49 06-08	Vis à filets laminés 3/8-16x1/2 Ty-tt
15	874 18 05-12	Vis 5/16-18 UNC X 3/4
16	873 51 05-00	Écrou à taquets 5/16-18 UNC
17	532 15 07-60	Capot
18	532 12 69-38	Pare-
20	532 15 64-37	Plate Mtg Battery/ Fuel Tank
23	532 12 40-28	Douille
24	874 78 06-16	Boulon H 3/8-16unc x 1
25	819 13 13-12	Rondelle 13/32 x 13/16 x 12 Ja.
26	873 80 06-00	Écrou frein 3/8-16 unc
28	532 15 06-71	Calandre
29	532 14 51-99	Lentilles de la calandre
30	532 15 77-31	Aile
31	532 13 99-76	Support de l'aile
33	532 14 91-39	Repose-pieds C.G.
34	532 14 91-40	Repose-pieds C.D.
35	872 11 06-06	Boulon de chariot 3/8-16 x 3/4
37	817 49 05-08	Vis à filets laminés 5/16-18 x 3/4
38	532 13 98-86	Support de l'ensemble de pivot C.G. de la tondeuse arrière
39	532 13 98-87	Support de l'ensemble de pivot C.D. de la tondeuse arrière
40	532 13 99-77	Entretoise de l'aile
51	873 80 04-00	Écrou frein H avec insert 1/4-20
52	819 09 14-16	Rondelle 9/32 x 7/8 x 16 Ja.
53	532 14 52-01	Support de la calandre C.G.
54	817 03 08-14	Vis frein croisillon n°8 x 7/8
55	532 14 52-02	Support de la calandre C.D.
57	874 78 04-12	Vis H 1/4-20 x 3/4
140	532 15 06-56	Support de châssis de avant
--	532 00 54-79	Bouchon du trou

REMARQUE: Toutes les dimensions de composant sont données en pouces É.-U. -- 1 pouce = 25,4 mm.

PIÈCES DE RECHANGE

TRACTEUR -- NO. DE MODÈLE LT15 (JF1542C), NO. DE PRODUIT 954 81 00-81
ENTRAÎNEMENT



PIÈCES DE RECHANGE

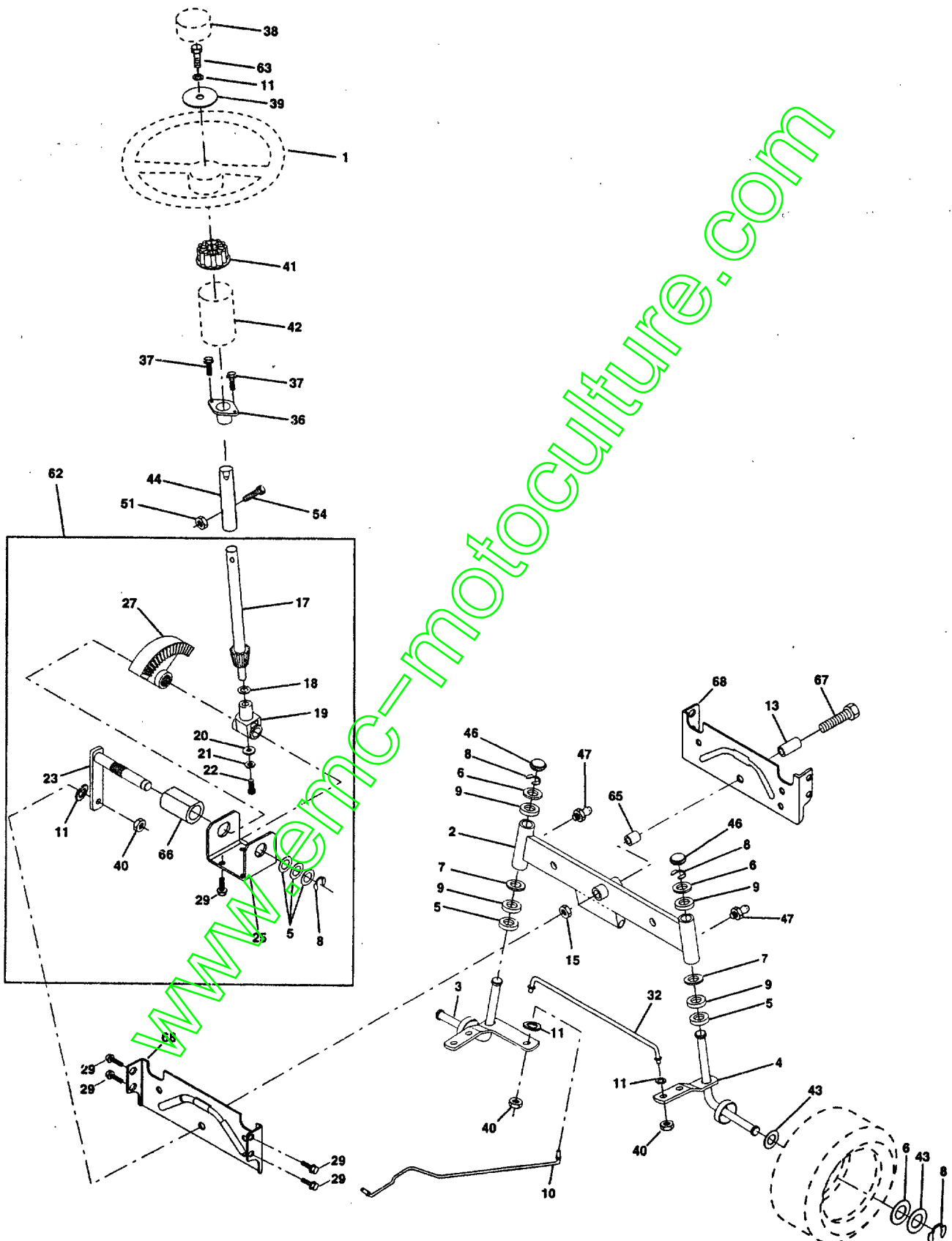
TRACTEUR -- NO. DE MODÈLE LT15 (JF1542C), NO. DE PRODUIT 954 81 00-81
ENTRAÎNEMENT

NO. DE RÉF.	NO DE PIÈCE	DESCRIPTION	NO. DE RÉF.	NO DE PIÈCE	DESCRIPTION
1	-----	Transmission (Voyez la Transmission) Peerless 930-055A	53	532 10 57-10	Raccord d'embrayage 7 66
2	532 14 66-82	Ressort de rappel du frein	55	532 10 57-09	Ressort de rappel d'embrayage 6 75
3	532 12 36-66	Poulie de la transmission des pneus 18"	56	874 76 06-20	Boulon H 3/8-16 UNC x 1-1/4
4	812 00 00-28	Bague de fermeture n° 5100-62	57	532 13 08-01	Traction de la courroie trapézoïdale
5	532 12 15-20	Attache de torsion 30 Degrés	58	532 12 72-74	Guide-courroie C.D.
6	817 49 05-12	Vis à filets laminés 5/16-18 X 3/4 TYT	59	532 14 03-12	Guide-courroie du châssis
8	532 14 10-03	Tige du changement de vitesse	61	817 49 06-12	Vis à filets laminés 3/8-16x3/4
10	876 02 04-16	Goupille fendue 1/8 X 1	62	532 12 48-72	Couverture de la pédale
11	532 10 57-01	Rondelle	63	532 14 01-86	Poulie du moteur
13	874 55 04-12	Boulon 1/4-28 UNF Cat. 8 W/Patch	64	871 17 07-64	Boulon H 7/16-20x4 Cat. 5
14	810 04 04-00	Rondelle frein hélicoïdale 1/4	65	810 04 07-00	Rondelle frein 7/16
15	874 49 05-44	Boulon H 5/16-18 Cat. 5	66	532 15 47-76	Guide-courroie
18	874 78 06-16	Boulon H 3/8-16unc X 1 Cat. 5	70	532 13 46-83	Guide-courroie d'entraînement du moteur C.D.
19	873 80 06-00	Écrou frein H avec rondelle 3/8-16unc	72	819 13 20-12	Rondelle 13/32 X 1-1/4 X 12 Ja.
21	532 14 08-45	Bouton luxueux 1/2-13unc	74	532 13 70-57	Entretoise fendue
22	532 13 08-04	Tige du frein	75	532 12 17-49	Rondelle 25/32 X 1 1/4 X 16 Ja.
24	873 35 06-00	Contre-écrou H 3/8-16 Unc	76	812 00 00-01	Bague en E n°5133-75
25	532 10 68-88	Ressort du tige du frein	77	532 12 35-83	Clé 2 0 X 1845/ 1865
26	819 13 13-16	Rondelle 13/32 X 13/16 X 16 Ja.	78	532 12 17-48	Rondelle 25/32 X 1-5/8 X 16 Ja.
27	876 02 04-12	Goupille fendue 1/8 X 3/4	80	532 14 50-90	Bras d'entraînement de la transmission
28	532 14 52-04	Tige du frein de stationnement	81	532 15 60-49	Ensemble de l'arbre
29	532 07 16-73	Chapeau du frein de stationnement	82	532 12 37-82	Ressort de torsion
30	532 13 08-07	Support de montage de la transmission	83	819 17 12-16	Rondelle 17/32 X 3/4 X 16 Ja.
31	532 12 72-75	Guide-courroie C.G.	84	532 14 56-43	Tige
32	874 76 05-12	Boulon H 5/16-18unc X 3/4	85	532 15 03-60	Écrou frein 1/4-28
34	532 15 50-71	Ensemble de l'arbre de la pédale	86	532 07 12-08	Douille de la tige
35	532 12 01-83	Palier de nylon	87	819 21 20-16	Rondelle 21/32 X 1-1/4 X 16 Ja.
36	819 21 16-16	Rondelle 21/32 X 1 X 16 Ja.	88	812 00 00-08	Rondelle clip n° 5304-62
37	532 12 49-63	Goupille mécanidus 3/16 X 1"	89	532 13 99-64	Panneau du levier de changement de 6 vitesses
38	532 12 36-74	Poulie du galet-tendeur	90	532 12 43-46	Écrou à filets laminés à tête de rondelle 1/4
39	874 76 06-44	Boulon H 3/8-16unc X 2-3/4	96	532 12 47-88	Ressort de retenue
40	532 12 49-65	Entretoise	112	819 09 12-10	Rondelle 9/32 x 3/4 x 10 Ja.
41	532 15 47-77	Guide-courroie de retenue	113	532 12 72-85	Attache de torsion
42	819 13 13-12	Rondelle 13/32 X 13/16 X 12 Ja.	116	872 11 06-10	Boulon 3/8-16 x 1.25
47	532 12 77-83	Poulie du galet-tendeur	118	532 15 47-74	Levier coudé d'entretoise
48	532 15 46-04	Ensemble de l'embrayage	121	532 15 44-19	Douille de Nylon d'embrayage
49	532 12 32-05	Retenue de courroie de type ressort			
50	874 76 06-24	Boulon H 3/8-16unc X 1-1/2			
51	873 68 06-00	Écrou auto-serrant 3/8-16 Unc			
52	873 68 05-00	Écrou auto-serrant 5/16-18 Unc			

REMARQUE: Toutes les dimensions de composant sont données en pouces É.-U. -- 1 pouce = 25,4 mm.

PIÈCES DE RECHANGE

TRACTEUR - - NO. DE MODÈLE LT15 (JF1542C), NO. DE PRODUIT 954 81 00-81
ENSEMBLE DE LA DIRECTION



PIÈCES DE RECHANGE

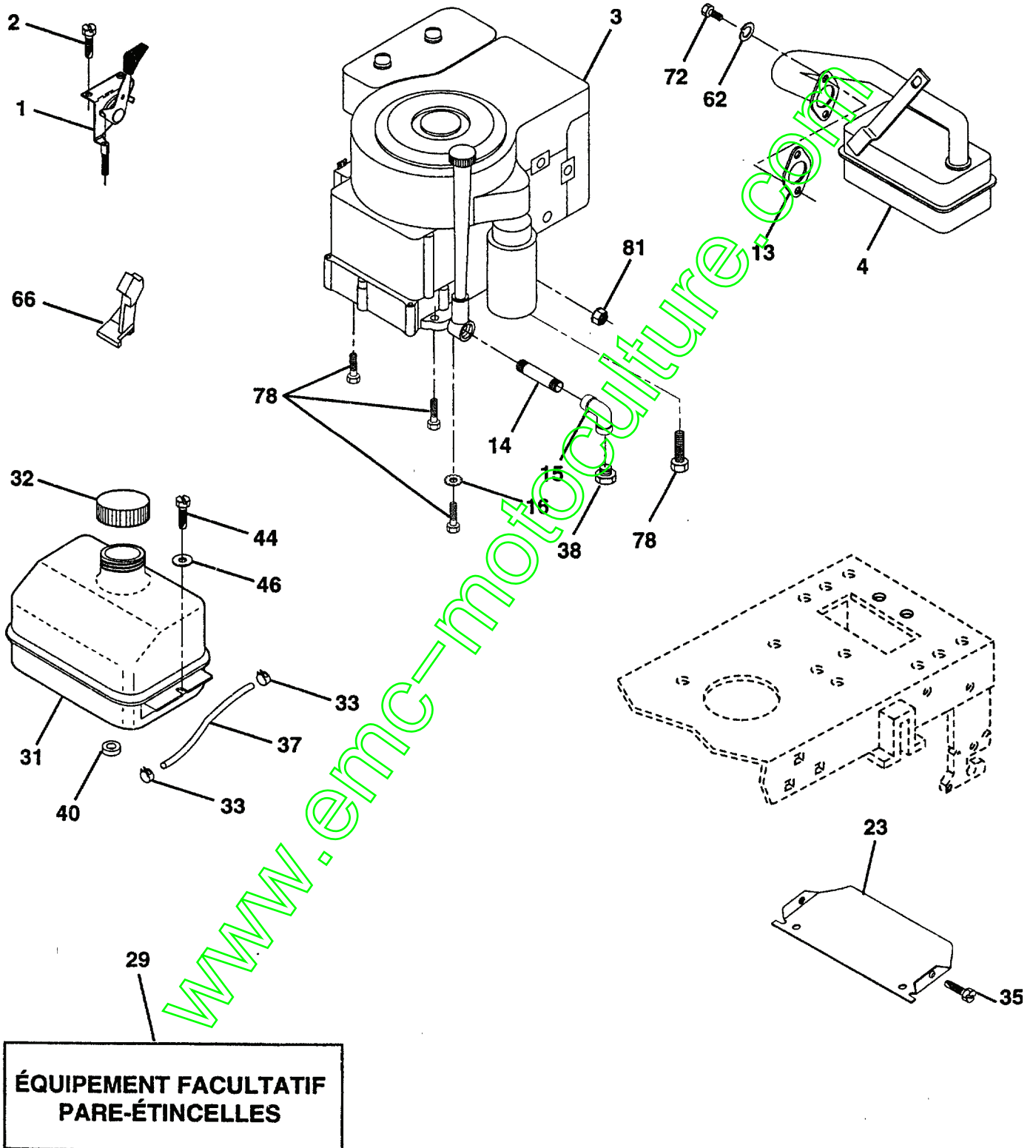
TRACTEUR -- NO. DE MODÈLE LT15 (JF1542C), NO. DE PRODUIT 954 81 00-81
ENSEMBLE DE LA DIRECTION

NO. DE RÉF.	NO DE PIÈCE	DESCRIPTION
1	532 14 00-44	Volant de direction
2	532 13 70-94	Ensemble de l'essieu
3	532 15 49-20	Ensemble de la broche C.G.
4	532 15 49-21	Ensemble de la broche C.D.
5	532 12 49-31	Palier de butée durci
6	532 12 17-48	Rondelle 25/32 x 1-5/8 x 16 Ja.
7	819 27 20-16	Rondelle 27/32 x 1-1/4 x 16 Ja.
8	812 00 00-29	Rondelle clip
9	532 12 49-37	Palier de la colonne de direction
10	532 15 44-32	Barre de direction
11	810 04 06-00	Rondelle frein hélicoïdale à ressort 3/8
13	532 15 44-79	Palier de l'essieu
15	873 90 10-00	Écrou frein à bride 5/8-11 Unc
17	532 15 65-46	Arbre de l'ensemble de la direction
18	532 05 70-79	Rondelle de butée
19	532 12 40-35	Soutien d'arbre
20	532 12 66-84	Rondelle de cale 1/4 x 5/8 x 062
21	810 04 04-00	Rondelle frein hélicoïdale 1/4
22	871 10 04-10	Vis
23	532 12 75-01	Ensemble du levier de direction
25	532 15 44-06	Support de direction
27	532 13 68-74	Secteur denté
29	817 49 06-12	Vis 3/8-16 x 3/4
32	532 13 73-47	Bielle d'accouplement
36	532 15 50-99	Douille de direction
37	532 15 29-27	Vis n° 10-32.5 x 3/8
38	532 14 00-45	Insert du volant de direction
39	819 13 38-08	Rondelle 13/32 x 2-3/8 x 8 Ja
40	532 12 47-01	Écrou frein central 3/8-24unf
41	532 10 07-11	Adaptateur du volant de direction
42	532 15 40-54	Manchon de l'arbre de direction
43	532 12 17-49	Rondelle 25/32 x 1-1/4 x 16 Ja
44	532 15 37-20	Arbre de rallonge de direction
46	532 12 12-32	Chapeau de la broche
47	532 12 48-36	Graisser
51	873 80 05-00	Écrou frein H avec insert 5/16-18
54	874 78 05-20	Boulon H 5/16-18 unc x 1-1/4
62	532 15 65-94	Entretien du jeu de l'ensemble du volant de direction
63	874 78 06-16	Boulon H 3/8-16 x1 Cat. 5
65	532 15 47-80	Essieu d'entretoise
66	532 15 44-04	Bras d'palier
67	874 78 10-44	Boulon H 5/8-11 UNC x 2-3/4
68	532 15 44-29	Essieu d'oise

REMARQUE: Toutes les dimensions de composant sont données en pouces É.-U. -- 1 pouce = 25,4 mm.

PIÈCES DE RECHANGE

TRACTEUR - - NO. DE MODÈLE LT15 (JF1542C), NO. DE PRODUIT 954 81 00-81
MOTEUR



PIÈCES DE RECHANGE

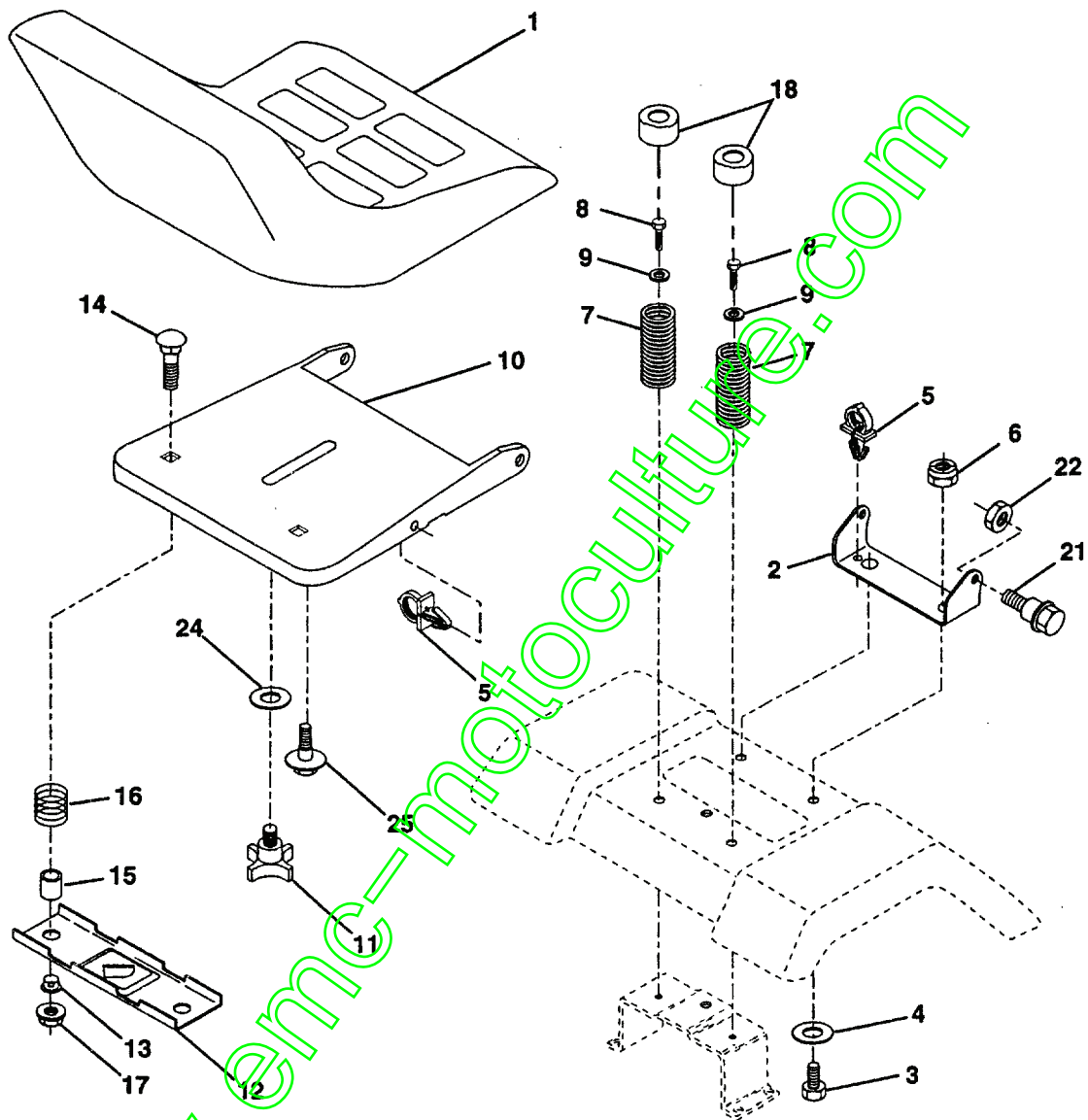
TRACTEUR -- NO. DE MODÈLE LT15 (JF1542C), NO. DE PRODUIT 954 81 00-81
MOTEUR

NO. DE RÉF.	NO DE PIÈCE	DESCRIPTION
1	532 14 13-59	Commande des gaz/du starter
2	817 72 04-10	Vis taraudée H 1/4-20 x 5/8 T
3	-----	Moteur de B&S de 15,5 C.V., No. de modèle 28N707
4	532 13 73-52	Silencieux de B&S 14.5 C.V.
13	532 27 22-93	Garniture du moteur 1 313 ld
14	813 28 03-24	Manchon du tuyau 3/8 Npt x 3 po.
15	813 20 03-00	Coude 90° 3/8-18 Npt
16	811 05 06-00	Rondelle frein à dents ext. 3/8
23	532 15 61-23	Pare-chaaleur
29	532 13 71-80	Jeu du pare-étincelles 1 25
30	532 12 70-57	Coussin du capot 2 00
31	532 14 02-80	Réservoir d'essence antérieur 2 00
32	532 14 05-27	Bouchon du réservoir d'essence
33	532 12 34-87	Bride de serrage du tuyau
35	817 49 05-12	Vis 5/16-18 x 3/4
37	532 13 70-40	Conduite d'essence 9-20"
38	-----	Bouchon de vidange d'huile (Commandez-le du fabricant de moteur)
40	532 12 40-28	Douille de bouton-pression de nylon de la conduite d'essence
44	817 49 04-12	Vis à rondelle H à filets laminés 1/4-20 x 3/4
46	819 09 14-16	Rondelle 9/32 x 7/8 x 16 Ja.
62	810 04 05-00	Rondelle frein hélicoïdale à ressort 5/16
66	532 12 79-51	Arrêt de galet-tendeur
72	871 07 05-12	Boulon à tête H 5/16-18x3/4
78	817 49 06-20	Vis à filets laminés 3/8-16x1-1/4 TYTT
81	532 12 88-61	Écrou à collet 1/4-20

REMARQUE: Toutes les dimensions de composant sont données en pouces É.-U. -- 1 pouce = 25,4 mm.

PIÈCES DE RECHANGE

TRACTEUR -- NO. DE MODÈLE LT15 (JF1542C), NO. DE PRODUIT 954 81 00-81
ENSEMBLE DU SIÈGE



NO. DE RÉF.	NO DE PIÈCE	DESCRIPTION
1	532 14 01-17	Siège
2	532 14 05-51	Support de pivot du siège 8 720
3	874 76 06-16	Boulon H 3/8-16unc x 1
4	819 13 16-10	Rondelle 13/32 x 3/4 x 10 Ja.
5	532 14 50-06	Collier pressé
6	873 80 06-00	Écrou frein H avec insert 3/8-16 Unc
7	532 12 41-81	Ressort de compression du siège 2 250
8	817 49 06-16	Vis à filets laminés 3/8-16 x 1 Ty-tt
9	819 13 16-14	Rondelle 13/32 x 1 x 14 Ja.
10	532 15 59-252	Cuvette du siège
11	532 12 00-68	Bouton du siège 1/2-13unc
12	532 12 12-46	Support de montage de l'interrupteur

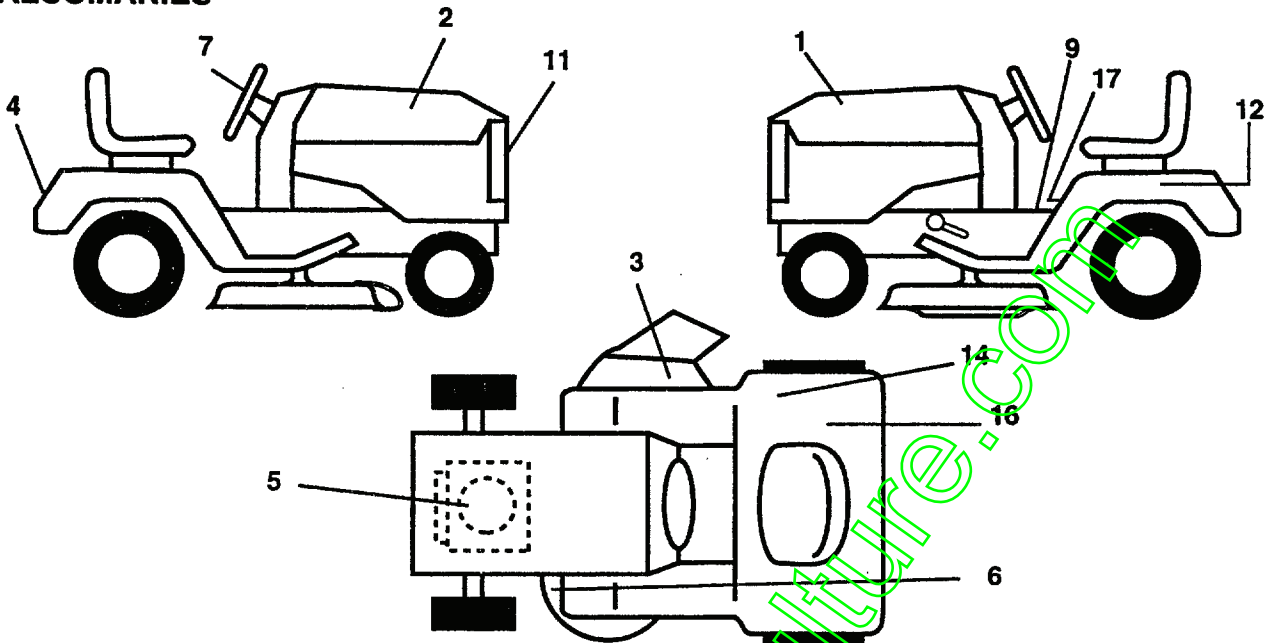
NO. DE RÉF.	NO DE PIÈCE	DESCRIPTION
13	532 12 12-48	Douille de bouton-pression 50 ld
14	872 05 04-11	Boulon de chariot 1/4-20x1-3/8
15	532 13 43-00	Entretoise fendue 28x 96 Zinc
16	532 12 12-50	Ressort de compression 1 27
17	532 12 39-76	Écrou frein à bride 1/4 Cat. 5
18	532 12 42-38	Chapeau du ressort du siège 1,75 x 1,0
21	532 15 32-36	Boulon à épaulement 5/16-18 UNC - 2A
22	873 80 05-00	Écrou frein 5/16-18
24	819 17 19-12	Rondelle 17/32 x 1-3/16 x 12 Ja.
25	532 12 70-18	Boulon à épaulement 5/16-18 x 62

REMARQUE: Toutes les dimensions de composant sont données en pouces É.-U. -- 1 pouce = 25,4 mm.

PIÈCES DE RECHANGE

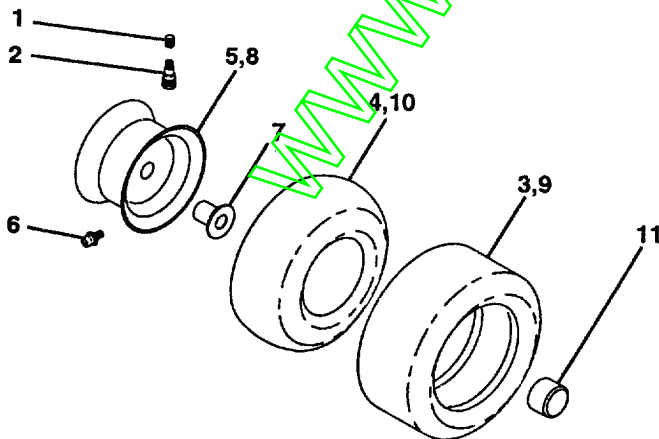
TRACTEUR -- NO. DE MODÈLE LT15 (JF1542C), NO. DE PRODUIT 954 81 00-81

DÉCALCOMANIES



NO. DE RÉF.	NO DE PIÈCE	DESCRIPTION	NO. DE RÉF.	NO DE PIÈCE	DESCRIPTION
1	532 15 22-44	Décalcomanie du capot C.G.	16	532 12 61-87	Décalcomanie 100 DBA
2	532 15 22-43	Décalcomanie du capot C.D.	17	532 14 54-98	Décalcomanie avec le symbole de lire le manuel du propriétaire
3	532 14 54-94	Décalcomanie avec le symbole du doigt	--	532 14 52-46	Décalcomanie de coussin su repose-pied
4	532 14 17-61	Décalcomanie de l'aile	--	532 14 52-47	Décalcomanie de attache
5	532 27 32-16	Décalcomanie de moteur	-	532 13 83-11	Décalcomanie de la poignée de levage de hauteur de réglage
6	532 13 68-32	Décalcomanie de la courroie trapézoïdale de schéma de 38 po./42 po.	-	532 15 72-74	Manuel de l'opérateur
7	532 15 22-52	Décalcomanie de l'insert du volant de direction	-	532 15 73-37	Manuel de pièces de rechange
9	532 14 08-37	Décalcomanie du frein de stationnement de la calandre	Les accessoires disponibles qui ne sont pas inclus avec le tracteur:		
11	532 15 22-62	Décalcomanie de calandre	-	LC06	Chaînes de pneu
12	532 14 64-51	Décalcomanie de danger/poison de la batterie	-	LSB42	Chasse-neige à turbine de 42 po.
14	532 14 54-37	Décalcomanie des standard CE	-	LBD48	Chasse-neige de 48 po.
			-	LC05	Poids de roue de 14,85 kg. (33 lb.) - une paire
			-	CE42	Ramasse-herbe
			-	MK420	Jeu de broueuse avec lames

ROUES AET PNEUS

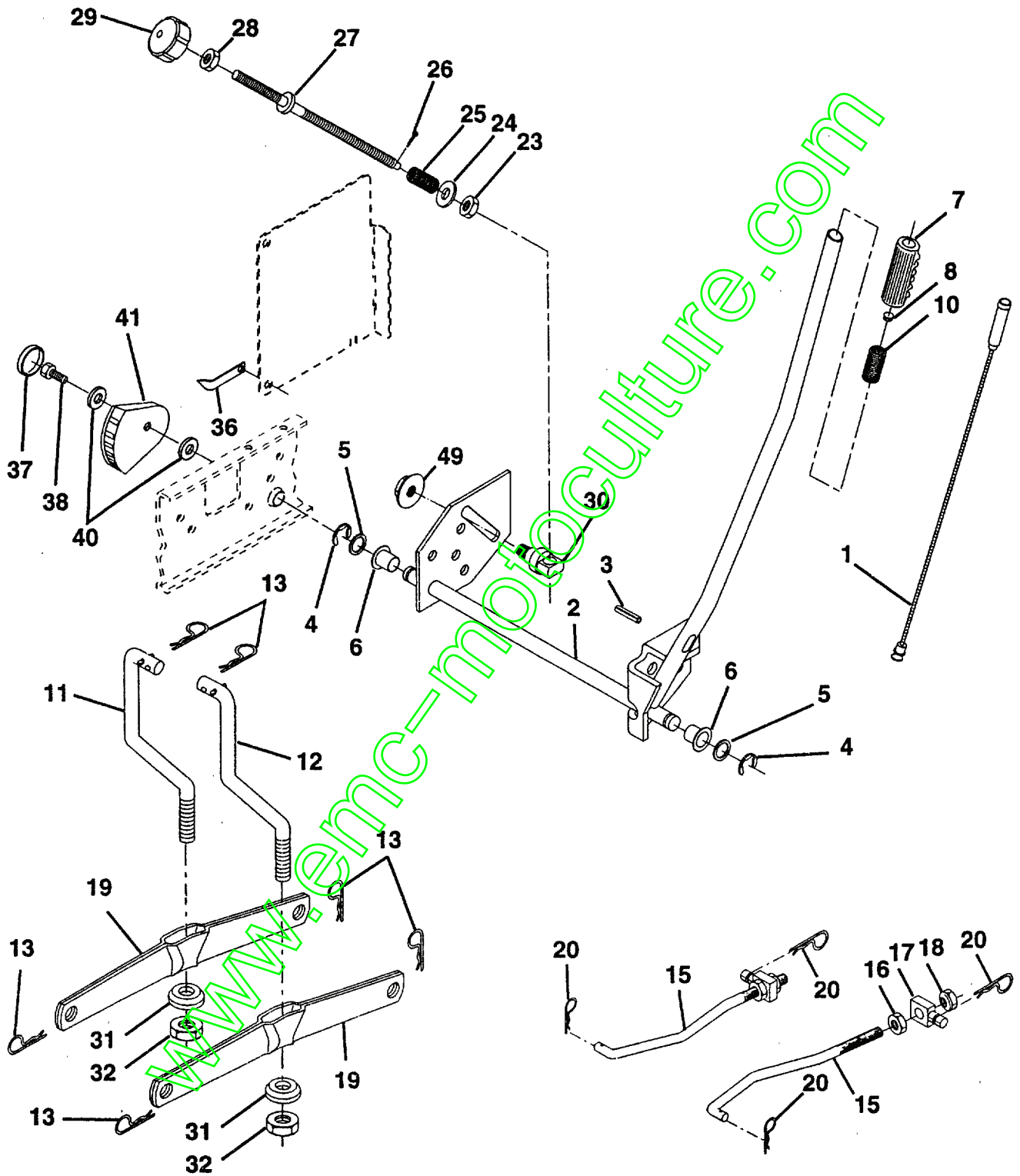


NO. DE RÉF.	NO DE PIÈCE	DESCRIPTION
1	532 05 91-92	Capuchon de la valve du pneu
2	532 06 51-39	Tubulure de la valve
3	532 10 62-22	Pneu antérieur Ts 15 x 6 0 - 6
4	532 05 99-04	Chambre à air antérieure (non fournie)
5	532 13 83-36	Ensemble de la jante antérieure de 6"
6	532 12 49-57	Graisneur (roue antérieure seulement)
7	532 12 49-59	Palier à bride (non fourni seulement)
8	532 13 83-37	Ensemble de la jante arrière de 8"
9	532 12 20-82	Pneu arrière Ts 20x10-8 C
10	532 12 49-26	Chambre à air arrière (non fournie)
11	532 10 47-57	Chapeau d'essieu 1 50 X 1 00
--	532 14 43-34	Joint d'étanchéité de pneu (tube de .30L [10 oz])

REMARQUE: Toutes les dimensions de composant sont données en pouces É.-U. -- 1 pouce = 25,4 mm.

PIÈCES DE RECHANGE

TRACTEUR -- NO. DE MODÈLE LT15 (JF1542C), NO. DE PRODUIT 954 81 00-81
ENSEMBLE DU LEVAGE



PIÈCES DE RECHANGE

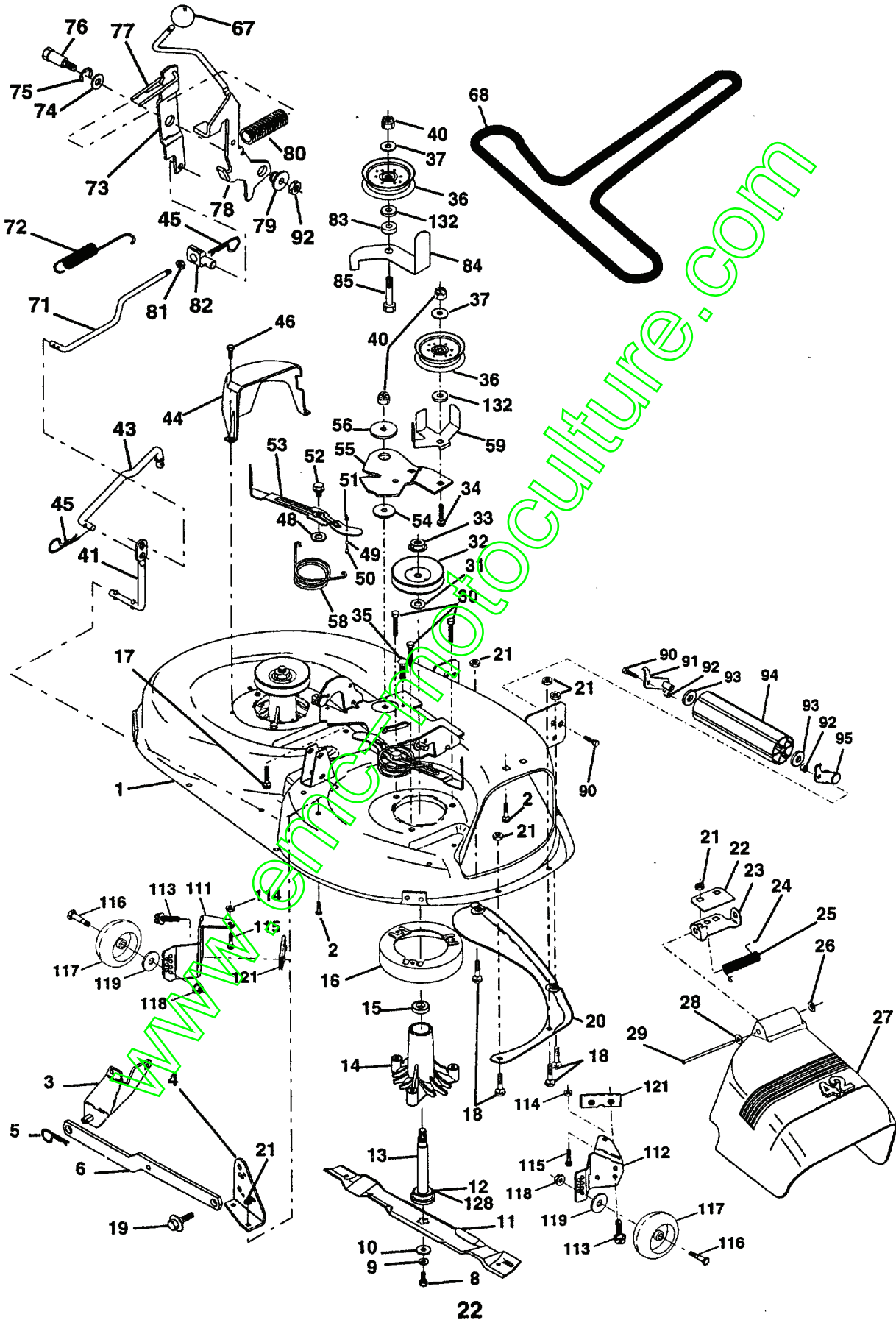
TRACTEUR - - NO. DE MODÈLE LT15 (JF1542C), NO. DE PRODUIT 954 81 00-81
ENSEMBLE DU LEVAGE

NO. DE RÉF.	NO DE PIÈCE	DESCRIPTION
1	532 13 69-73	Câble de l'ensemble intérieur avec plongeur
2	532 14 51-17	Arbre de l'ensemble du levage C.G.
3	532 10 57-67	Goupille cannelée
4	812 00 00-02	Bague en E
5	819 21 16-21	Rondelle 21/32 x 1 x 21 Ja.
6	532 12 01-83	Palier de nylon
7	532 12 56-31	Poignée cannelée
8	532 12 45-26	Bouton du plongeur
10	532 12 25-12	Ressort de compression
11	532 13 98-65	Raccord de levage C.G.
12	532 13 98-66	Raccord de levage C.D.
13	532 12 46-70	Ressort de retenue
15	532 12 72-18	Raccord antérieur
16	873 35 08-00	Contre-écrou H 1/2-13 Unc
17	532 13 01-71	Tourillon
18	873 80 08-00	Écrou frein à rondelle 1/2-13 unc
19	532 13 98-68	Bras de suspension arrière
20	532 12 46-60	Ressort de retenue
23	532 11 08-07	Écrou spécial
24	819 13 10-16	Rondelle 13/32 x 5/8 x 16 Ja.
25	532 12 48-74	Ressort 2, 1/8
26	876 02 03-08	Goupille fendue 3/32 x 1/2
27	532 12 69-71	Tige de réglage de levage
28	873 35 06-00	Contre-écrou H 3/8-16 Unc
29	532 13 80-57	Bouton 3/8-16 UNC
30	632 15 02-33	Tourillon
31	532 14 03-02	Palier de pivot de levage
32	873 54 06-00	Écrou auto-serrant 3/8-24
36	532 15 50-97	Aiguille de l'indicateur de hauteur
37	532 12 39-35	Bouchon 1.485/1.515 Dia.
38	817 49 05-12	Vis à filets laminés 5/16-18 x 3/4
40	819 11 24-10	Rondelle 11/32 x 1-1/2 x 10 Ja.
41	532 12 39-34	Échelle de l'indicateur de hauteur
49	532 14 52-12	Écrou frein H

REMARQUE: Toutes les dimensions de composant sont données en pouces E.-U. -- 1 pouce = 25,4 mm.

PIÈCES DE RECHANGE

TRACTEUR -- NO. DE MODÈLE LT15 (JF1542C), NO. DE PRODUIT 954 81 00-81
CARTER DE TONDEUSE DE 42 PO.



PIÈCES DE RECHANGE

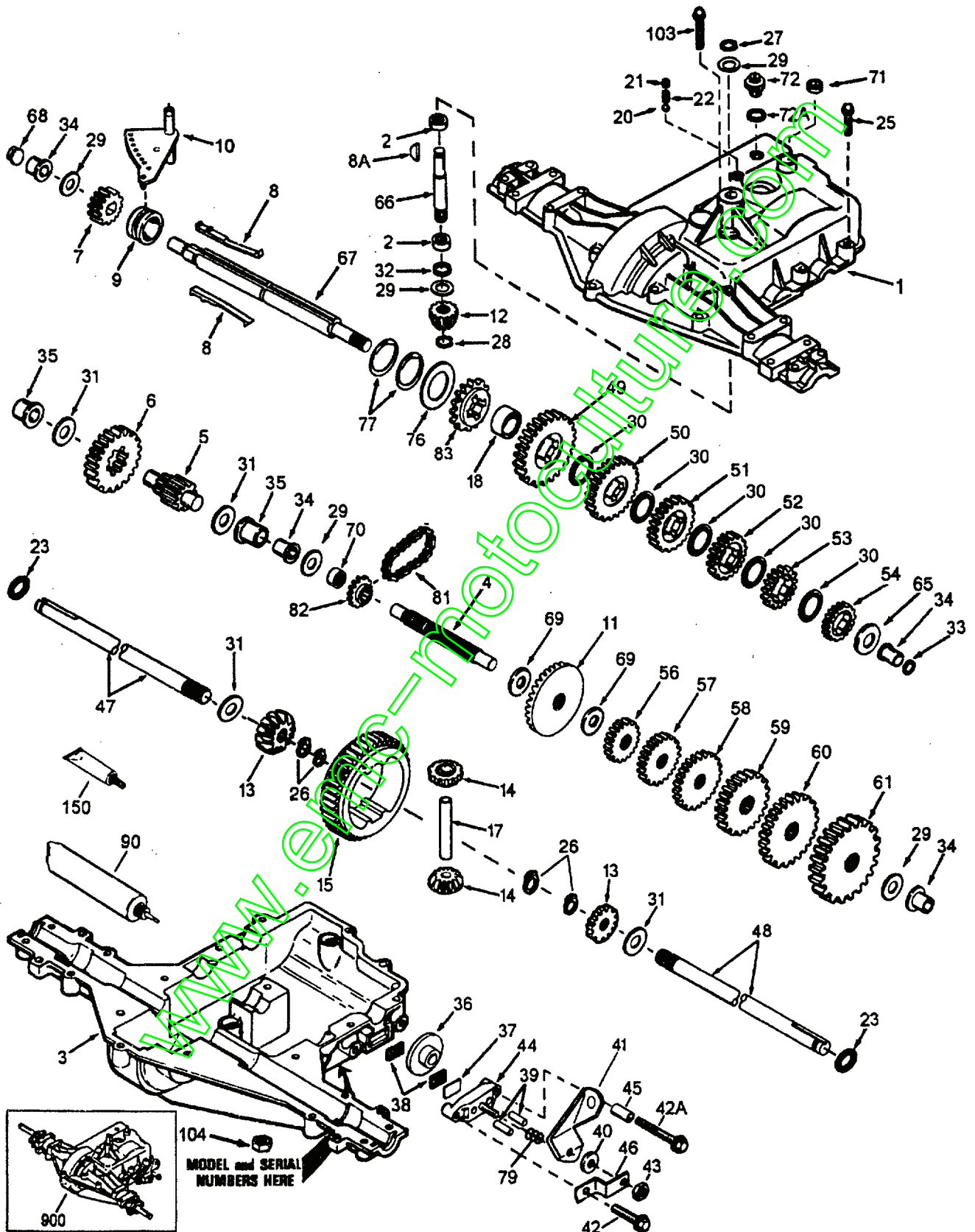
TRACTEUR -- NO. DE MODÈLE LT15 (JF1542C), NO. DE PRODUIT 954 81 00-81
CARTER DE TONDEUSE DE 42 PO.

NO. DE RÉF.	NO DE PIÈCE	DESCRIPTION	NO. DE RÉF.	NO DE PIÈCE	DESCRIPTION
1	532 14 43-93	Ensemble du carter	56	532 12 20-52	Ressort de retenue
2	872 14 05-06	Boulon 5/16-18unc X3/4	58	532 14 00-86	Ressort de torsion des freins
3	532 13 80-17	Ensemble du support de la barre d'attelage	59	532 14 10-43	Protecteur TUV du galet-tendeur
4	532 13 84-40	Ensemble du support de la barre d'attelage du carter de 42 po.	67	532 10 69-32	Bouton rond 3/8-16
5	532 12 46-70	Ressort de retenue	68	532 14 42-00	Courroie trapézoïdale de la tondeuse 42" 82 625
6	532 13 08-32	Bras de suspension, arrière	71	532 14 24-27	Tige de l'embrayage principale
8	532 85 08-57	Boulon 3/8-24 X 1.25 Cat. 8	72	532 13 18-70	Ressort de retenue
9	810 03 06-00	Rondelle frein 3/8	73	532 12 78-47	Bras d'embrayage secondaire A
10	532 14 02-96	Rondelle de la lame	74	532 12 17-48	Rondelle 25/32 X 1-5/8 X 16 Ja.
11	532 13 84-98	Lame	75	812 00 00-29	Rondelle clip n° t5304-75
12	532 12 98-95	Roulement à billes n° 6024 (Mandrin)	76	532 12 89-03	Boulon à épaulement 3/8-16 Unc 1 44
13	532 13 76-45	Ensemble de l'arbre	77	532 12 78-45	Ressort de détente 4 000
14	532 12 87-74	Carter du mandrin	78	532 15 48-09	Ensemble du bras d'embrayage principal
15	532 11 04-85	Roulement à billes	79	532 12 74-98	Douille
16	532 14 03-29	Dispositif du courant à air	80	532 15 37-01	Ressort de l'embrayage
17	872 11 06-10	Boulon 3/8-16 X 1-1/4	81	873 35 06 00	Contre-écrou H 3/8-16
18	872 14 05-05	Boulon 5/16-18 X 5/8	82	532 14 20-28	Tourillon
19	532 13 28-27	Boulon à épaulement	83	532 12 09-58	Rondelle frittée
20	532 13 68-88	Chicane 42	84	532 15 60-84	Guide-courroie du galet-tendeur
21	873 68 05-00	Écrou auto-serrant 5/16-18	85	872 14 06-18	Boulon de chariot 3/8-16 x 2-1/4
22	532 13 47-53	Support du raidisseur du carter de 42"	90	874 76 06-16	Boulon H 3/8-16 Unc x 1
23	532 13 12-67	Support du déflecteur de tondeuse de 42"	91	532 13 22-74	Ensemble de support du rouleau-guide, C.G.
24	532 10 53-04	Chapeau de manchon	92	873 80 06-00	Écrou frein H avec insert 3/8-16 Unc
25	532 12 37-13	Ressort de torsion du déflecteur	93	819 17 14-16	Rondelle 17/32 x 7/8 x 16 Ja.
26	532 11 04-52	Rondelle frein	94	532 13 22-64	Rouleau-guide 38 & 42
27	532 13 09-68	Déflecteur de décharge la tondeuse	95	532 13 22-73	Ensemble de support du rouleau-guide, C.D.
28	819 11 10-16	Rondelle 11/32 X 5/8 X 16 Ja.	111	532 15 51-97	Console du support de roue C.G. 42"
29	532 13 14-91	Tige à charnière 42" 6.75	112	532 15 51-98	Console du support de roue C.D. 42"
30	532 13 87-76	Vis	113	817 49 05-12	Vis à filets laminés 5/16-18 x 3/4 Tyt
31	532 12 99-63	Rondelle d'entretoise	114	873 51 05-00	Écrou à taquets 5/16-18 Unc
32	532 15 35-35	Poulie du mandrin	115	872 11 05-04	Boulon de chariot 5/16-Unc x 1/2
33	532 13 72-66	Écrou 9/16	116	532 14 68-51	Boulon à épaulement
34	872 11 06-14	Boulon 3/8-16unc x 1-3/4 Cat. 5	117	532 14 68-50	Support de roue
35	532 13 38-35	Attache	118	873 93 06-00	Écrou frein central 3/8-16 Unc
36	532 13 14-94	Poulie du galet-tendeur	119	819 12 14-14	Rondelle 3/8 x 7/8 x 14 Ja.
37	819 13 13-16	Rondelle 13/32 X 13/16 X 16	120	819 17 15-16	Rondelle 17/32 x 15/16 x 16 Ja.
40	873 68 06-00	Écrou auto-serrant 3/8-16 UNC	121	532 14 37-23	Support d'extrusion
41	532 13 35-51	Tige	128	532 15 33-90	Rondelle en feutre
43	532 14 00-83	Tige de l'embrayage secondaire	132	819 13 22-03	Rondelle 13/32 x 1-3/8 x 2 Ja.
44	532 14 00-88	Protecteur du mandrin C.G.	--	532 13 07-94	Ensemble du mandrin (Y compris les nos. de réf. 8-10, 12-15, 31 et 33)
45	532 12 47-88	Ressort de retenue	--	532 14 47-83	Carter de 42" (Carter de tondeuse standard, commandez les éléments du rouleau-guide avec les nos de réf. 90-95 et les éléments du support de roue avec les nos. de réf. 11-121, et le jeu du certificat CE EC42)
46	532 13 77-29	Vis autotaraudé 1/4-20x5/8			
48	532 13 39-44	Rondelle durcie			
49	532 15 50-66	Ensemble du rouleau			
50	532 13 13-40	Boulon à épaulement 10-24 Zinc Cat. 5 42"			
51	532 06 91-80	Écrou frein #10-24 Unc			
52	532 13 98-88	Boulon à épaulement 5/16-18 Unc			
53	532 15 73-88	Ensemble du bras du frein			
54	532 13 39-43	Rondelle durcie			
55	532 15 50-46	Bras du galet-tendeur 42"			

REMARQUE: Toutes les dimensions de composant sont données en pouces É.-U. -- 1 pouce = 25,4 mm.

PIÈCES DE RECHANGE

TRACTEUR -- NO. DE MODÈLE LT15 (JF1542C), NO. DE PRODUIT 954 81 00-81
TRANSMISSION DE PEERLESS - NO. DE MODÈLE 930-055A



PIÈCES DE RECHANGE

TRACTEUR -- NO. DE MODÈLE LT15 (JF1542C), NO. DE PRODUIT 954 81 00-81
TRANSMISSION DE PEERLESS - NO. DE MODÈLE 930-055A

NO. DE RÉF.	NO. DE PIÈCE	DESCRIPTION	NO. DE RÉF.	NO. DE PIÈCE	DESCRIPTION
1	772108A	Couverture de la transmission	44	790025	Porte-patin de frein
2	780086	Roulement à aiguilles	45	786066	Entretoise
3	770102A	Carter de la transmission	46	786086	Ressort du levier du frein
4	776260	Arbre de renvoi	47	774690	Arbre, (11-15/16" Long
5	776219B	Ensemble de l'arbre d'échappement et pignon	48	774691	Arbre, 16-1/2" Long
6	778139	Engrenage d'échappement	49	778215	Engrenage droit (37 dents) (1 ^{er})
7	778136	Engrenage droit (15 dents)	50	778125	Engrenage droit (35 dents) (2 ^e)
8	792136A	Clé	51	778124A	Engrenage droit (30 dents) (3 ^e)
9	784352	Collier de changement de vitesse	52	778123A	Engrenage droit (25 dents) (4 ^e)
10	784355	Ensemble du tige de fourchette de changement de vitesse	53	778122A	Engrenage droit (22 dents) (5 ^e)
11	778229	Engrenage conique (42 dents)	54	778273	Engrenage droit (19 dents) (6 ^e)
12	778113A	Pignon conique d'admission	56	778230	Engrenage droit (12 dents) (1 ^{er})
13	778221	Engrenage conique (16 dents)	57	778151	Engrenage droit (15 dents) (2 ^e)
14	778068	Pignon du différentiel	58	778126A	Engrenage droit (20 dents) (3 ^e)
15	778260	Couronne	59	778127A	Engrenage droit (25 dents) (4 ^e)
17	786139	Goupille d'entraînement	60	778128A	Engrenage droit (28 dents) (5 ^e)
8A	792047	Clé woodruff	61	778163	Engrenage droit (31 dents) (6 ^e)
18	786102	Entretoise	65	780109	Rondelle
20	79207.7	Bille d'acier dia. de 5/16"	66	776135	Arbre d'admission
21	792078	Vis de pression 3/8-16 x 3/8	67	776315AA	Arbre de la commande et du frein
22	792079	Ressort	68	786116	Disque
23	788061	Bague en feutre	69	780051	Rondelle
25	792073	Vis 1/4-20 x 1-1/4	70	786118	Entretoise
26	792125	Bague de fermeture (paquet de 2)	71	788069	Joint étanchéité coupé carré
27	792035	Bague de fermeture	72	792165	Bouchon 9/16-18
28	788040	Bague de fermeture	72A	788091	Joint torique
29	780072	Rondelle	76	780090	Rondelle
30	780108	Rondelle	77	788078A	Bague de fermeture (paquet de 2)
31	780001	Rondelle	79	792144	Ressort
32	792001	Joint torique	81	786081	Rouleau de chaîne,
33	788095	Joint étanchéité coupé carré	82	786082	Chaîne numéro 41, 24 raccords
34	780105A	Douille à bride	83	786123	Pignon, 9 dents (arrière)
35	780118A	Douille à bride	90	788067B	Pignon de marche arrière, 18 dents
36	790003	Disque du frein	103	792166	Graisse "Bentonite" (32 Oz)
37	790007	Plaquette du patin de frein	104	792167	Vis 1/4-20 x 2
38	799021	Coussin de frein (paquet de 2)	150	510334	Écrou frein 1/4-20
39	786026	Goujon	900	794603	Garniture, Loctite #515
40	792076A	Rondelle			Remplacer du transmission
41	790079	Levier du frein			
42	792073	Vis 1/4-20 x 1-1/4			
42A	792085A	Vis 1/4-20 x 2-1/4			
43	792075	Écrou frein 5/16-24			

Les pièces doivent être commandées de la société des produits de Tecumseh.

REMARQUE: Toutes les dimensions de composant sont données en pouces É.-U. 1 pouce = 25,4 mm.