



# PIECES DETACHEES

**Motobineuse**

**MC1**



Yvon Béal - 21, av. de l'Agriculture - B.P 16  
21 du Brézet - 63014 Clermont-Ferrand Cedex 2  
Tél : 04 73 91 93 51 - Télécopie : 04 73 90 23 11  
www.yvonbeal.fr - E-mail : info@yvonbeal.fr  
R.C.S. B 304 973 886 - S.A.S. au capital de 612 000 €

**03-000388-050502**



**Remarques** : On trouvera ici des observations utiles s'il y a lieu.

Explications des symboles:

" \* " indique des pièces fabriquées sur commande.

" Δ " indique des pièces qui ne sont pas vendues séparément.

" ✖ " Les pièces marquées dans la colonne des remarques, ne sont pas toujours disponibles en stock, et demandent beaucoup de temps avant de pouvoir être livrées.

#### **INDICATIONS POUR LA COMMANDE DES PIÈCES:**

Le No. de code, la désignation de la pièce, et la quantité voulue devront être indiqués clairement à la machine à écrire sans erreur ou omission sur la feuille de commande.

On notera en particulier que des numéros de code erronés enregistrés à la commande par ordinateur risquent d'entraîner des erreurs à la fourniture des pièces.

[www.emc-motoculture.com](http://www.emc-motoculture.com)

**CONTENTS**  
**TABLE DES MATIERES**

**ENGINE**  
**Moteur**

Fig. 1	ENGINE TZ50V—BB00 (KT30—1V, 312390B) .....	2
	Moteur	
Fig. 2	AIR CLEANER .....	7
	Filtre a air	
Fig. 3	CARBURETOR .....	8
	Carbureteur	
Fig. 4	RECOIL STARTER .....	10
	Lanceur	

INDEX .....	11
Index	

**CHASSIS**  
**Châssis**

Fig. 5	CHASSIS .....	14
	Châssis	

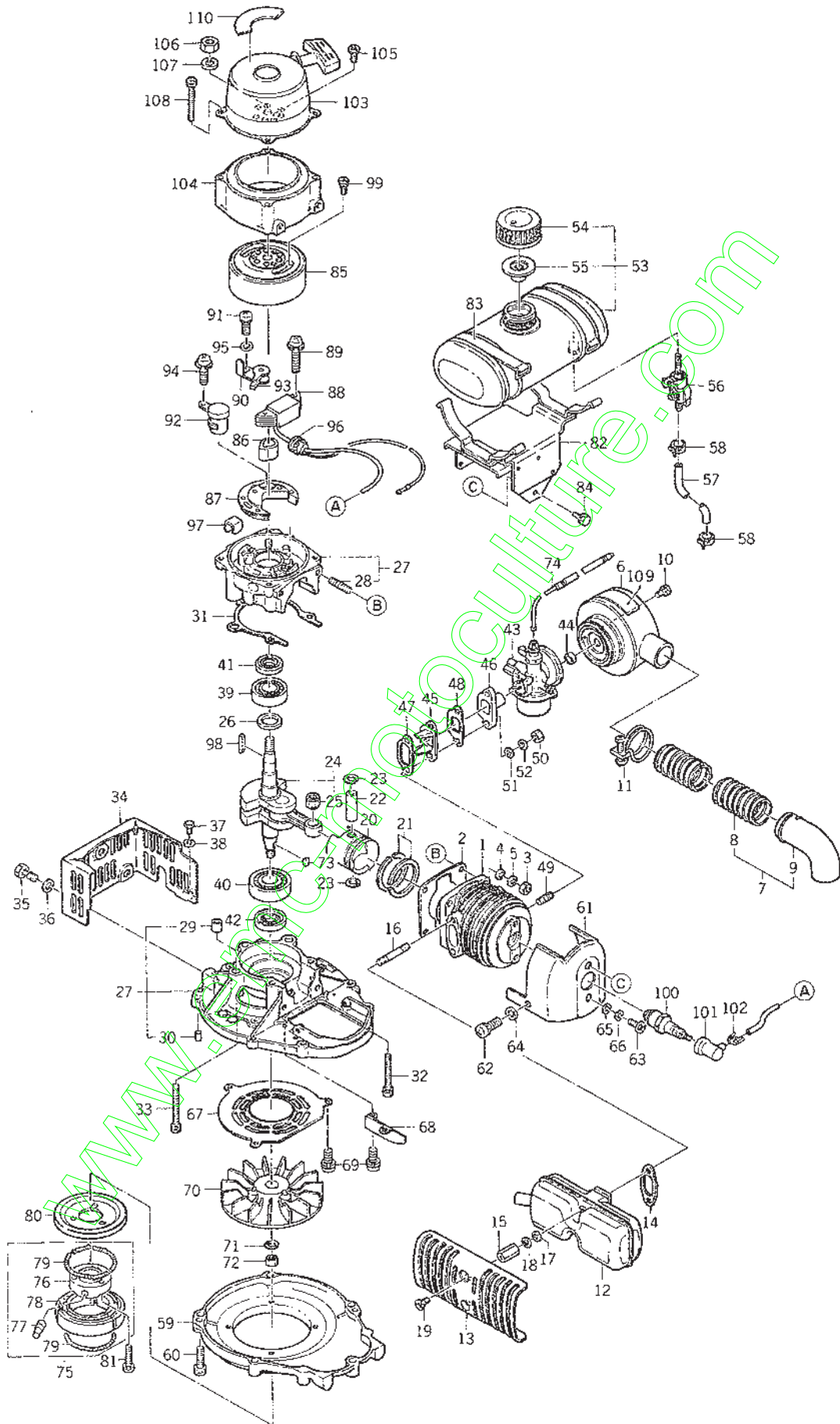
INDEX .....	18
Index	

[www.emc-motoculture.com](http://www.emc-motoculture.com)

**ENGINE**  
**Moteur**

[www.emc-motoculture.com](http://www.emc-motoculture.com)

Fig. 1 ENGINE TZ50V-BB00 (KT30-1V, 312390B)  
Moteur



Ref. No. Réf. No.	Part No. Pièces No.	Description Désignation	Qty Quant.	Remarks Remarques
1- 1	5123-011-211-BX	CYLINDER Cylindre	1	312301-1121B
1- 2	5123-011-221-00	GASKET Joint	1	312301-1221-00
1- 3	5311-B06-00X-XX	NUT/M6 Erou	4	311B0600
1- 4	5410-B06-00X-XX	WASHER/M6 Rondelle	4	410B0600
1- 5	5461-F06-00A-XX	WASHER, SP/M6 Rondelle, frein	4	461F0600A
1- 6	5123-AA1-310-BX	AIR CLEANER ASS'Y Filtre a air	1	3123AA-1310B
1- 7	5123-AA1-330-AX	TUBE ASS'Y Tube complet	1	3123AA-1330A
1- 8	5123-AA1-347-AX	•TUBE Tube	1	3123AA-1347A
1- 9	5123-AA1-354-AX	•ELBOW Coude	1	3123AA-1354A
1-10	5123-AA1-356-AX	BOLT Vis	2	3123AA-1356A
1-11	5123-AA1-348-AX	CLIP Clip	1	3123AA-1348A
1-12	5123-AC1-410-AX	MUFFLER ASS'Y Pot d'echappement	1	3123AC-1410A
1-13	5123-641-431-00	COVER, MUFFLER Grille	1	312364-1431-00
1-14	5123-511-443-00	GASKET Joint	1	312351-1443-00
1-15	5121-131-481-00	NUT Erou	2	312113-1481-00
1-16	5172-G06-45X-XX	STUD/M6x45 Goujon	2	172G0645
1-17	5410-B06-00X-XX	WASHER/M6 Rondelle	2	410B0600
1-18	5461-F06-00A-XX	WASHER, SP/M6 Rondelle frein	2	461F0600A
1-19	5232-B06-12X-XX	SCREW/M6x12 Vis	2	232B0612
1-20	5123-013-111-BX	PISTON Piston	1	312301-3111B
1-21	5123-013-010-00	PISTON RING SET Jeu de segment	1	312301-3010-00
1-22	5128-013-121-AX	PIN, PISTON Axe de piston	1	312801-3121A
1-23	5128-013-122-AX	RING, SNAP Circlips	2	312801-3122A
1-24	5123-AA3-210-AX	CRANK SHAFT ASS'Y Vilebrequin	1	3123AA-3210A
1-25	5123-AA3-242-AX	•BEARING, NEEDLE Roulement	1	3123AA-3242A
1-26	5123-013-231-00	SHIM/t=0.1 Rondelle ep.	AR	312301-3231-00
	5123-013-232-00	SHIM/t=0.2 Rondelle ep.	AR	312301-3232-00
	5123-013-233-00	SHIM/t=0.4 Rondelle ep.	AR	312301-3233-00
	5123-013-234-00	SHIM/t=0.6 Rondelle ep.	AR	312301-3234-00
1-27	5123-104-110-BX	CRANK CASE ASS'Y Ensemble carter	1	312310-4110B
1-28	5123-014-117-00	•STUD Goujon	4	312301-4117-00
1-29	5552-B10-12X-XX	•PIN, DOWEL Pion	2	552B1012
1-30	5551-A06-12X-XX	•PIN, DOWEL Pion	2	551A0612
1-31	5123-014-113-00	GASKET Joint	1	312301-4113-00
1-32	5234-B06-50X-XX	SCREW/M6x50 Erou	3	234B0650
1-33	5234-B06-60X-XX	SCREW/M6x60 Erou	2	234B0660
1-34	5123-AA4-175-AX	COVER, CRANK CASE Carter	1	3123AA-4175A
1-35	5180-B08-16X-XX	BOLT/M8x14 Vis	3	180B0816
1-36	5410-B08-00X-XX	WASHER/M8 Rondelle frein	3	410B0800

See Fig. 2  
Voir Fig.2

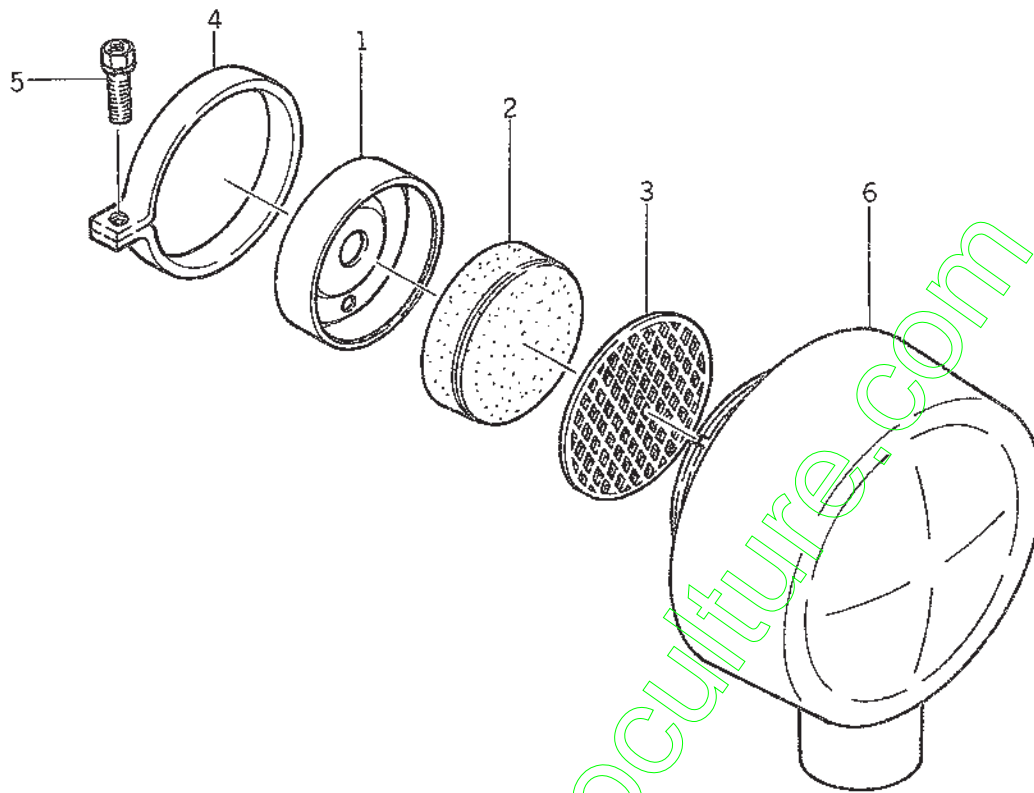
Ref. No. Réf. No.	Part No. Pièces No.	Description Désignation	Q'ty Quant.	Remarks Remarques
1-37	5112-B05-08X-XX	BOLT/M5x8 Vis	1	112B0508
1-38	5461-F05-00A-XX	WASHER, SP/M5 Rondelle frein	1	461F0500A
1-39	5123-014-211-00	BEARING, BALL Roulement	1	312301-4211-00
1-40	5123-014-212-00	BEARING, BALL Roulement	1	312301-4212-00
1-41	5123-014-231-00	SEAL, OIL Joint spi	1	312301-4231-00
1-42	5123-014-232-00	SEAL, OIL Joint spi	1	312301-4232-00
1-43	5123-AA6-100-BX	CARBURETOR ASS'Y Ensemble carburateur	1	3123AA-6100B See Fig. 3 Voir Fig.3
1-44	5123-AA6-195-CX	COLLAR Entretoise	1	3123AA-6195C
1-45	5123-016-181-CX	INSULATOR Ecran thermique	1	312301-6181C
1-46	5123-016-182-AX	PIPE, INTAKE Tubulure d'admission	1	312301-6182A
1-47	5123-016-184-00	GASKET Joint	1	312301-6184-00
1-48	5123-016-185-00	GASKET Joint	1	312301-6185-00
1-49	5172-G06-18X-XX	STUD/M6x18 Goujon	2	172G0618
1-50	5311-B06-00X-XX	NUT/M6 Ecrou	2	311B0600
1-51	5410-B06-00X-XX	WASHER/M6 Rondelle	2	410B0600
1-52	5461-F06-00A-XX	WASHER, SP/M6 Rondelle frein	2	461F0600A
1-53	5117-026-610-01	TANK ASS'Y Ensemble reservoir	1	311702-6610-01
1-54	5123-026-641-00	•CAP Bouchon	1	312302-6641-00
1-55	5111-206-646-BX	•BREATHER Mousse	1	311120-6646B
1-56	5117-026-510-00	FILTER ASS'Y Ensemble reservoir	1	311702-6510-00
1-57	5702-A05-100-0X	TUBE Conduit	1	702A051000
1-58	5134-016-812-00	CLIP Clip	2	313401-6812-00
1-59	5123-AA1-611-AX	CASE, SPIRAL Capot de ventilation	1	3123AA-1611A
1-60	5234-B06-30X-XX	SCREW/M6x30 Vis	5	234B0630
1-61	5123-AA1-632-AX	COVER, CYL Capot	1	3123AA-1632A
1-62	5232-B05-10A-XX	SCREW/M5x10 Vis	2	232B0510A
1-63	5214-B06-12X-XX	SCREW/M6x12 Vis	1	214B0612
1-64	5410-B05-00X-XX	WASHER/M5 Rondelle	2	410B0500
1-65	5410-B06-00X-XX	WASHER/M6 Rondelle	1	410B0600
1-66	5461-F06-00A-XX	WASHER, SP/M6 Rondelle frein	1	461F0600A
1-67	5123-011-621-02	PLATE Plaque	1	312301-1621-02
1-68	5123-011-625-00	PLATE Plaque	1	312301-1625-00
1-69	5232-B04-06A-XX	SCREW/M4x6 Vis	5	232B0406A
1-70	5123-1H1-711-00	FAN, COOLING Ventilateur	1	31231H-1711-00
1-71	5123-011-782-00	WASHER Rondelle	1	312301-1782-00
1-72	5314-H10-00X-XX	NUT/M10 Ecrou	1	314H1000
1-73	5510-A32-00X-XX	KEY Clavette	1	510A3200
1-74	5123-AA5-432-BX	CABLE Cable	1	3123AA-5432B
1-75	5123-1H3-540-BX	CLUTCH ASS'Y Ensemble embrayage	1	31231H-3540B



Ref. No. Réf. No.	Part No. Pièces No.	Description Désignation	Q'ty Quant.	Remarks Remarques	
1- 76	5123-1H3-551-00	•HUB Moyeu	1	31231H-3551-00	
1- 77	5123-1H3-544-00	•PIN Axe	3	31231H-3544-00	
1- 78	5123-1H3-552-00	•SHOE Sabot d'embrayage	3	31231H-3552-00	
1- 79	5123-1H3-554-BX	•SPRING Ressort	2	31231H-3554B	
1- 80	5123-AA3-557-AX	COVER Couvercle	1	3123AA-3557A	
1- 81	5232-B06-30X-XX	SCREW/M6x30 Vis	3	232B0630	
1- 82	5123-AA6-711-AX	BRACKET Support	1	3123AA-6711A	
1- 83	5112-206-721-00	BAND Bande	2	311220-6721-00	
1- 84	5180-B06-14X-XX	BOLT/M6x14 Vis	3	180B0614	
1- 85	5123-AA8-111-BX	FLYWHEEL Volant	1	3123AA-8111B	
1- 86	5123-028-113-00	CAM Came	1	312302-8113-00	
1- 87	5123-AA8-120-AX	BASE ASS'Y Ensemble base	1	3123AA-8120A	
1- 88	5123-028-123-00	•COIL, IGNITION Bobine d'allum	1	312302-8123-00	
1- 89	5111-888-128-10	•SCREW Vis	2	311188-8128-10	
1- 90	5123-028-440-00	•BREAKER Rupteur	1	312302-8440-00	
1- 91	5111-888-141-10	•SCREW Vis	1	311188-8141-10	
1- 92	5123-AA8-436-AX	•CONDENSER Condensateur	1	3123AA-8436A	
1- 93	5123-028-451-00	•FELT, CAM Feutre	1	312302-8451-00	
1- 94	5232-B04-08X-XX	•SCREW/M4x8 Vis	1	232B0408	
1- 95	5123-AA8-139-AX	•WASHER Rondelle	1	3123AA-8139A	
1- 96	5123-018-164-00	GROMMET Passe fil	1	312301-8164-00	
1- 97	5123-108-167-00	HOLDER Pièce de retenue	1	312310-8167-00	
1- 98	5123-013-324-04	KEY Clavette	1	312301-3324-04	
1- 99	5234-B04-12X-XX	SCREW/M4x12 Vis	2	234B0412	
1-100	5123-018-410-06	PLUG, SPARK Bougie	1	312301-8410-06	
1-101	5115-098-418-02	CAP, PLUG Capuchon	1	311509-8418-02	
1-102	5115-098-419-BX	SPRING Ressort	1	311509-8419B	
1-103	5123-AC3-430-BX	RECOIL STARTER ASS'Y Ensemble lanceur	1	3123AC-3430B	See Fig. 4 Voir Fig.4
1-104	5123-AA4-161-AX	COVER, MAGNETO Boîtier	1	3123AA-4161A	
1-105	5232-B06-08X-XX	SCREW/M6x8 Vis	1	232B0608	
1-106	5314-H10-00X-XX	NUT/M10 Erou	1	314H1000	
1-107	5461-F10-00A-XX	WASHER, SP/M10 Rondelle frein	1	461F1000A	
1-108	5234-B05-55X-XX	SCREW/M5x55 Vis	4	234B0555	
1-109	5123-AA0-814-AX	LABEL Étiquettes	1	3123AA-0814A ❖	
1-110	5123-AA0-816-AX	LABEL Étiquettes	1	3123AA-0816A ❖	
	ACCESSORY ACCESSOIRE				
	5131-220-942-01	WRENCH, SOCKET Cle à bouchon	1	313122-0942-01 ❖	

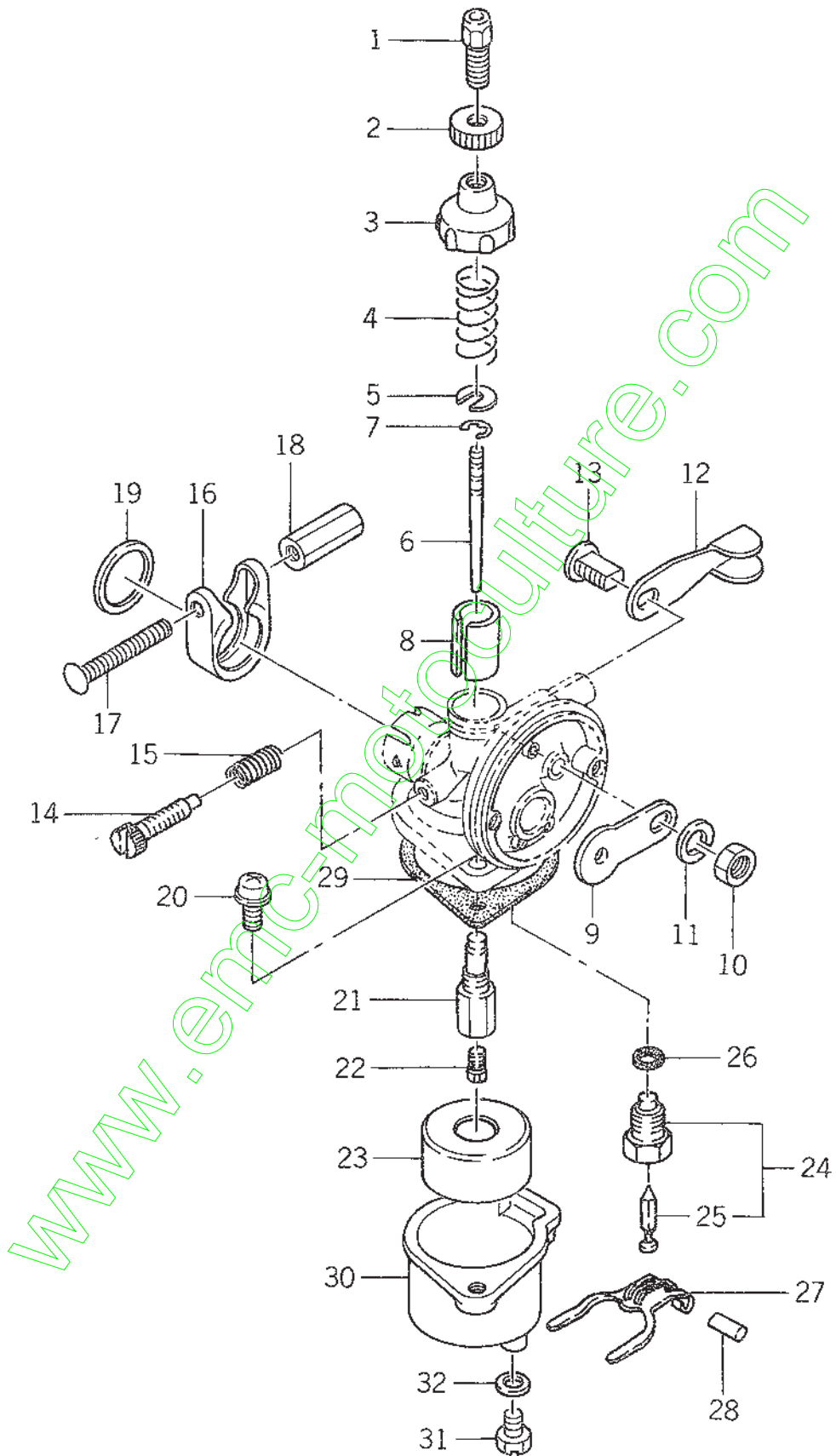


Fig. 2 AIR CLEANER  
Filtre a air



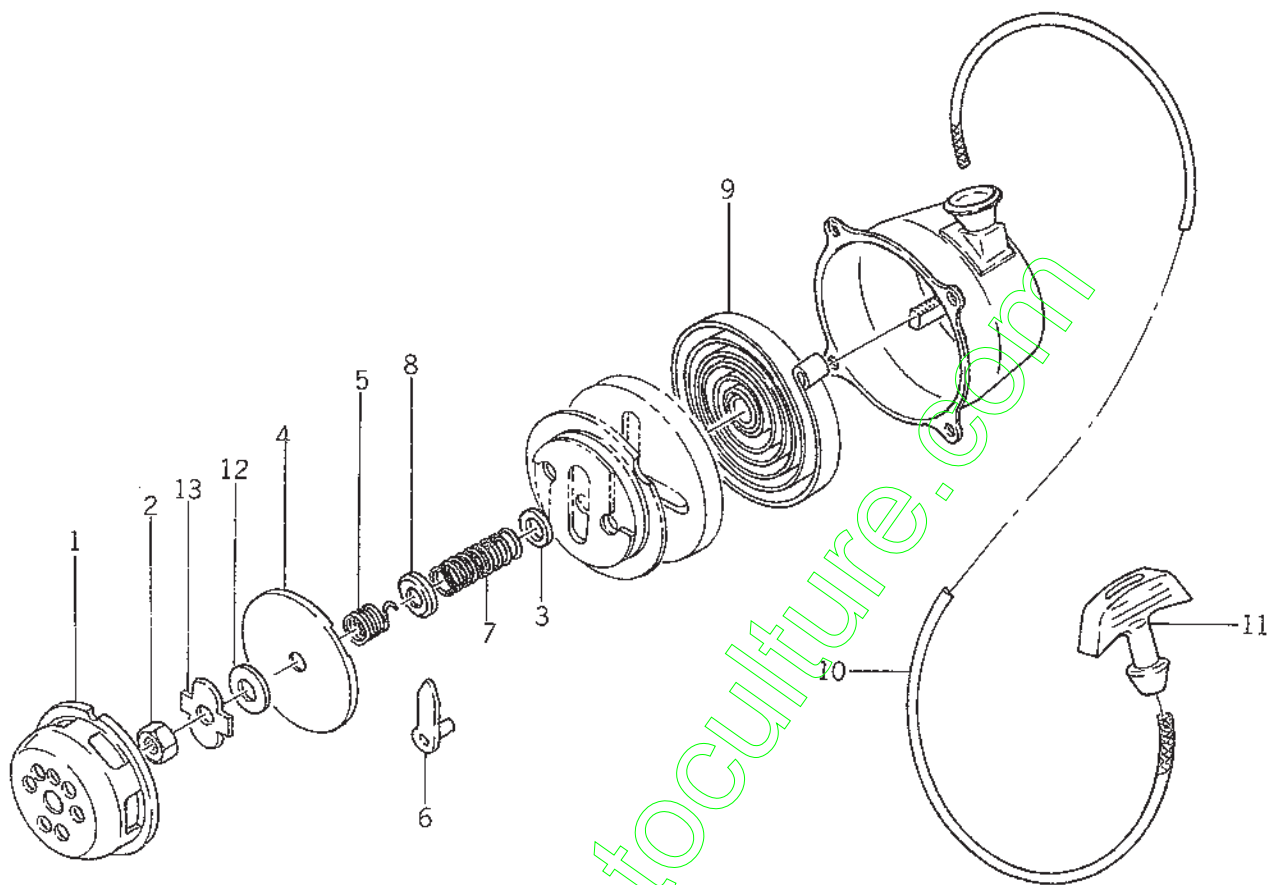
Ref. No. Réf. No.	Part No. Pièces No.	Description Désignation	Q'ty Quant.	Remarks Remarques
	5123-AA1-310-BX	AIR CLEANER ASS'Y Filtre a air	1	3123AA-1310B
2- 1	5115-091-311-01	•CASE, AIR CLEANER Boitier	1	311509-1311-01
2- 2	5115-091-312-00	•ELEMENT Element	1	311509-1312-00
2- 3	5123-AA1-317-AX	•NET Filtre	1	3123AA-1317A
2- 4	5115-091-315-01	•BAND Bande	1	311509-1315-01
2- 5	5123-AA1-355-AX	•SCREW Vis	1	3123AA-1355A
2- 6	5123-AA1-316-AX	•CAP, AIR CLEANER Capuchon	1	3123AA-1316A

Fig. 3 CARBURETOR  
Carbureteur



Ref. No. Réf. No.	Part No. Pièces No.	Description Désignation	Q'ty Quant.	Remarks Remarques
	5123-AA6-100-BX	CARBURETOR ASS'Y Ensemble carburateur	1	3123AA-6100B
3- 1	5112-206-140-00	◦ADJUSTER, CABLE Ecrou long	1	311220-6140-00
3- 2	5112-206-117-00	◦NUT, LOCK Ecrou	1	311220-6117-00
3- 3	5112-206-105-00	◦CAP, BODY Capuchon	1	311220-6105-00
3- 4	5111-206-103-00	◦SPRING, THROTTLE Ressort	1	311120-6103-00
3- 5	5115-026-145-00	◦RETAINER, SP Coupelle	1	311502-6145-00
3- 6	5111-726-106-00	◦NEEDLE, JET Aiguille	1	311172-6106-00
3- 7	5112-206-134-00	◦CLIP, NEEDLE Clip	1	311220-6134-00
3- 8	5114-166-101-00	◦VALVE, THROTTLE Boisseau	1	311416-6101-00
3- 9	5112-206-102-10	◦VALVE, CHOKE Soupape	1	311220-6102-10
3-10	5111-206-146-00	◦NUT, LOCK Ecrou	1	311120-6146-00
3-11	5115-436-147-00	◦WASHER, SPRING Rondelle frein	1	311543-6147-00
3-12	5112-206-142-05	◦LEVER, CHOKE Lever	1	311220-6142-05
3-13	5112-206-153-00	◦BOLT Vis	1	311220-6153-00
3-14	5115-286-114-00	◦SCREW, SLOW STOP Vis	1	311528-6114-00
3-15	5115-026-116-00	◦SPRING Ressort	1	311502-6116-00
3-16	5123-AA6-179-AX	◦BAND, BODY Bande	1	3123AA-6179A
3-17	5123-AA6-156-AX	◦BOLT Vis	1	3123AA-6156A
3-18	5123-AA6-146-AX	◦NUT Ecrou	1	3123AA-6146A
3-19	5111-AA6-177-AX	◦GASKET Joint	1	3111AA-6177A
3-20	5232-B04-10A-XX	◦SCREW/M4x10 Vis	2	232B0410A
3-21	5115-276-129-00	◦JET, NEEDLE Gicleur	1	311527-6129-00
3-22	5123-016-132-10	◦JET, MAIN/#56 Gicleur	1	312301-6132-10
3-23	5112-206-126-00	◦FLOAT Flotteur	1	311220-6126-00
3-24	5111-726-120-01	◦NEEDLE VALVE ASS'Y Ensemble pointeau	1	311172-6120-01
3-25	5111-206-122-00	◦VALVE, NEEDLE Pointeau	1	311120-6122-00
3-26	5111-726-119-01	◦O-RING Joint torique	1	311172-6119-01
3-27	5111-726-178-00	◦HINGE, FLOAT Charniere	1	311172-6178-00
3-28	5115-436-127-00	◦PIN, FLOAT Axe	1	311543-6127-00
3-29	5111-726-128-00	◦GASKET Joint	1	311172-6128-00
3-30	5112-206-130-10	◦CHAMBER, FLOAT Chambre du flotteur	1	311220-6130-10
3-31	5112-206-133-10	◦SCREW, DRAIN Bouchon de vidange	1	311220-6133-10
3-32	5113-906-149-00	◦GASKET Joint	1	311390-6149-00

Fig. 4 RECOIL STARTER  
Lanceur



Ref. No. Réf. No.	Part No. Pièces No.	Description Désignation	Q'ty Quant.	Remarks Remarques
	5123-AC3-430-BX	RECOIL STARTER ASS'Y Ensemble lanceur	1	3123AC-3430B
4- 1	5123-AA3-432-AX	• PULLEY Bol	1	3123AA-3432A
4- 2	5123-193-443-00	• NUT Écrou	1	312319-3443-00
4- 3	5123-003-442-00	• WASHER Rondelle	1	312300-3442-00
4- 4	5124-003-449-00	• PLATE, RETAINER Disque	1	312400-3449-00
4- 5	5124-003-448-00	• SPRING, RETURN Ressort de rappel	1	312400-3448-00
4- 6	5123-AC3-445-AX	• PAWL Cliquet	2	3123AC-3445A
4- 7	5123-003-446-00	• SPRING Ressort	1	312300-3446-00
4- 8	5123-003-458-00	• WASHER Rondelle	1	312300-3458-00
4- 9	5123-003-452-00	• SPRING, SPIRAL Ressort de frottement	1	312300-3452-00
4-10	5123-003-453-00	• ROPE Cordon	1	312300-3453-00
4-11	5114-123-454-00	• HANDLE Poignée	1	311412-3454-00
4-12	5123-AC3-459-AX	• WASHER Rondelle	1	3123AC-3459A
4-13	5123-193-451-00	• PLATE, LOCK Pisquet	1	312319-3451-00

INDEX  
Index

Parts No. Pièces No.	Page Page	Ref No. Réf No.	Parts No. Pièces No.	Page Page	Ref No. Réf No.	Parts No. Pièces No.	Page Page	Ref No. Réf No.
5111-AA6-177-AX	9	3-19	5121-131-481-00	3	1-15	5123-003-452-00	10	4-9
5111-206-103-00	9	3-4	5123-AA0-814-AX	5	1-109	5123-003-453-00	10	4-10
5111-206-122-00	9	3-25	5123-AA0-816-AX	5	1-110	5123-003-458-00	10	4-8
5111-206-146-00	9	3-10	5123-AA1-310-BX	3	1-6	5123-011-211-BX	3	1-1
5111-206-646-BX	4	1-55		7		5123-011-221-00	3	1-2
5111-726-106-00	9	3-6	5123-AA1-316-AX	7	2-6	5123-011-621-02	4	1-67
5111-726-119-01	9	3-26	5123-AA1-317-AX	7	2-3	5123-011-625-00	4	1-68
5111-726-120-01	9	3-24	5123-AA1-330-AX	3	1-7	5123-011-782-00	4	1-71
5111-726-128-00	9	3-29	5123-AA1-347-AX	3	1-8	5123-013-010-00	3	1-21
5111-726-178-00	9	3-27	5123-AA1-348-AX	3	1-11	5123-013-111-BX	3	1-20
5111-888-128-10	5	1-89	5123-AA1-354-AX	3	1-9	5123-013-231-00	3	1-26
5111-888-141-10	5	1-91	5123-AA1-355-AX	7	2-5	5123-013-232-00	3	
5112-B05-08X-XX	4	1-37	5123-AA1-356-AX	3	1-10	5123-013-233-00	3	
5112-206-102-10	9	3-9	5123-AA1-611-AX	4	1-59	5123-013-234-00	3	
5112-206-105-00	9	3-3	5123-AA1-632-AX	4	1-61	5123-013-324-04	5	1-98
5112-206-117-00	9	3-2	5123-AA3-210-AX	3	1-24	5123-014-113-00	3	1-31
5112-206-126-00	9	3-23	5123-AA3-242-AX	3	1-25	5123-014-117-00	3	1-28
5112-206-130-10	9	3-30	5123-AA3-432-AX	10	4-1	5123-014-211-00	4	1-39
5112-206-133-10	9	3-31	5123-AA3-557-AX	5	1-80	5123-014-212-00	4	1-40
5112-206-134-00	9	3-7	5123-AA4-161-AX	5	1-104	5123-014-231-00	4	1-41
5112-206-140-00	9	3-1	5123-AA4-175-AX	3	1-34	5123-014-232-00	4	1-42
5112-206-142-05	9	3-12	5123-AA5-432-BX	4	1-74	5123-016-132-10	9	3-22
5112-206-153-00	9	3-13	5123-AA6-100-BX	4	1-43	5123-016-181-CX	4	1-45
5112-206-721-00	5	1-83		9		5123-016-182-AX	4	1-46
5113-906-149-00	9	3-32	5123-AA6-146-AX	9	3-18	5123-016-184-00	4	1-47
5114-123-454-00	10	4-11	5123-AA6-156-AX	9	3-17	5123-016-185-00	4	1-48
5114-166-101-00	9	3-8	5123-AA6-179-AX	9	3-16	5123-018-164-00	5	1-96
5115-026-116-00	9	3-15	5123-AA6-195-CX	4	1-44	5123-018-410-06	5	1-100
5115-026-145-00	9	3-5	5123-AA6-711-AX	5	1-82	5123-026-641-00	4	1-54
5115-091-311-01	7	2-1	5123-AA8-111-BX	5	1-85	5123-028-113-00	5	1-86
5115-091-312-00	7	2-2	5123-AA8-120-AX	5	1-87	5123-028-123-00	5	1-88
5115-091-315-01	7	2-4	5123-AA8-139-AX	5	1-95	5123-028-440-00	5	1-90
5115-098-418-02	5	1-101	5123-AA8-436-AX	5	1-92	5123-028-451-00	5	1-93
5115-098-419-BX	5	1-102	5123-AC1-410-AX	3	1-12	5123-1H1-711-00	4	1-70
5115-276-129-00	9	3-21	5123-AC3-430-BX	5	1-103	5123-1H3-540-BX	4	1-75
5115-286-114-00	9	3-14		10		5123-1H3-544-00	5	1-77
5115-436-127-00	9	3-28	5123-AC3-445-AX	10	4-6	5123-1H3-551-00	5	1-76
5115-436-147-00	9	3-11	5123-AC3-459-AX	10	4-12	5123-1H3-552-00	5	1-78
5117-026-510-00	4	1-56	5123-003-442-00	10	4-3	5123-1H3-554-BX	5	1-79
5117-026-610-01	4	1-53	5123-003-446-00	10	4-7	5123-104-110-BX	3	1-27

Parts No. Pièces No.	Page Page	Ref No. Réf No.	Parts No. Pièces No.	Page Page	Ref No. Réf No.	Parts No. Pièces No.	Page Page	Ref No. Réf No.
5123-108-167-00	5	1-97	5461-F06-00A-XX	3	1-18			
5123-193-443-00	10	4-2		4	1-52			
5123-193-451-00	10	4-13		4	1-66			
5123-511-443-00	3	1-14	5461-F10-00A-XX	5	1-107			
5123-641-431-00	3	1-13	5510-A32-00X-XX	4	1-73			
5124-003-448-00	10	4-5	5551-A06-12X-XX	3	1-30			
5124-003-449-00	10	4-4	5552-B10-12X-XX	3	1-29			
5128-013-121-AX	3	1-22	5702-A05-100-0X	4	1-57			
5128-013-122-AX	3	1-23						
5131-220-942-01	5							
5134-016-812-00	4	1-58						
5172-G06-18X-XX	4	1-49						
5172-G06-45X-XX	3	1-16						
5180-B06-14X-XX	5	1-84						
5180-B08-16X-XX	3	1-35						
5214-B06-12X-XX	4	1-63						
5232-B04-06A-XX	4	1-69						
5232-B04-08X-XX	5	1-94						
5232-B04-10A-XX	9	3-20						
5232-B05-10A-XX	4	1-62						
5232-B06-08X-XX	5	1-105						
5232-B06-12X-XX	3	1-19						
5232-B06-30X-XX	5	1-81						
5234-B04-12X-XX	5	1-99						
5234-B05-55X-XX	5	1-108						
5234-B06-30X-XX	4	1-60						
5234-B06-50X-XX	3	1-32						
5234-B06-60X-XX	3	1-33						
5311-B06-00X-XX	3	1-3						
	4	1-50						
5314-H10-00X-XX	1-72	4						
	5	1-106						
5410-B05-00X-XX	4	1-64						
5410-B06-00X-XX	3	1-4						
	3	1-17						
	4	1-51						
	4	1-65						
5410-B08-00X-XX	3	1-36						
5461-F05-00A-XX	4	1-38						
5461-F06-00A-XX	3	1-5						

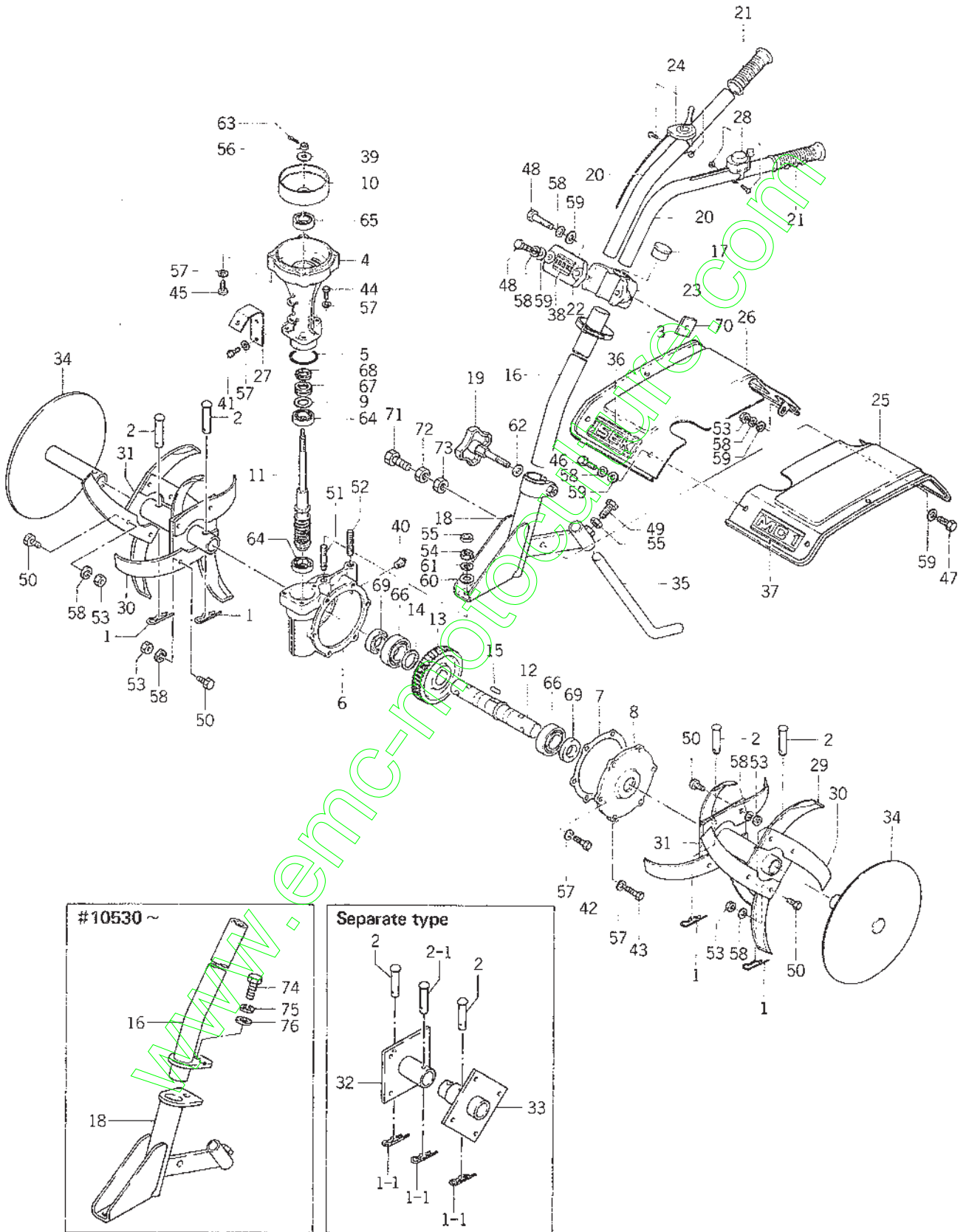


**CHASSIS**

**Châssis**

[www.emc-motocultors.com](http://www.emc-motocultors.com)

Fig. 5 CHASSIS  
Châssis



Ref. No. Réf. No.	Part No. Pièces No.	Description Désignation	Qty Quant.	Remarks Remarques
5- 1	1305-241-001-00	PIN, HAIR Attache Beta	4	Solid type STD Solide type
5- 1-1	1305-241-001-00	PIN, HAIR Attache Beta	6	Separate type OPT Séparé type
5- 2	1310-241-004-00	PIN, WHEEL PIPE B Goupille	4	Solid type, Separate type STD Solide type, Séparé type
5- 2-1	1310-241-003-00	PIN, WHEEL PIPE A Goupille	2	Separate type OPT Séparé type
5- 3	1342-402-006-00	BAND, WIRE/250 Collier	2	
5- 4	1379-216-001-00	HOUSING, CLUTCH Carter d'embrayage	1	~#7667
	1379-216-001-10	HOUSING, CLUTCH Carter d'embrayage	1	#7668~
5- 5	1379-216-002-00	O-RING/S38 Joint torque	1	
5- 6	1379-216-003-00	CASE, GEAR Coquille	1	~#7667
	1379-216-003-10	CASE, GEAR Coquille	1	#7668~
	1379-216-003-30	CASE, GEAR Coquille	1	#7669~#13207
	1379-216-003-20	CASE, GEAR Coquille	1	#13208~
5- 7	1379-216-004-00	PACKING, CASE Joint	1	
5- 8	1379-216-005-00	METAL, WHEEL Carter	1	~#16787
	1379-216-005-10	METAL, WHEEL Carter	1	#16788~
5- 9	1379-217-001-00	WASHER/17x25x1 Rondelle	1	
5-10	1379-217-200-00	DRUM, CLUTCH Cloche d'embrayage	1	
5-11	1379-217-210-00	GEAR, WORM Vis sans fin	1	
5-12	1379-225-001-00	SHAFT, OUTPUT Arbre	1	
5-13	1379-225-002-00	WHEEL, WORM Roue de vis sans fin	1	
5-14	1379-225-003-00	COLLAR, THRUST Butée	1	
5-15	1379-225-004-00	KEY/5x5x15 Clavette	1	
5-16	1379-301-001-01	PIPE, HANDLE Montant	1	
	1379-301-001-11	PIPE, HANDLE Montant	1	~#10529
	1379-301-220-00	PIPE, HANDLE Montant	1	#10530~
5-17	1379-301-002-00	CAP, PIPE Embout	1	
5-18	1379-301-200-00	BRACKET, HANDLE Support guidon	1	~#10529
	1379-301-200-10	BRACKET, HANDLE Support guidon	1	#10530~
5-19	1379-301-210-00	KNOB, SET Bouton de montage	1	
5-20	1379-311-001-01	HANDLE Guidon	2	~#5417
	1379-311-001-11	HANDLE Guidon	2	#5418~
5-21	1379-311-002-00	GRIP, HANDLE Poignée	2	
5-22	1379-311-003-00	METAL, HANDLE (A) Bride de guidon	1	
5-23	1379-311-004-00	METAL, HANDLE (B) Bride de guidon	1	
5-24	1379-402-200-00	LEVER, THROTTLE ASS'Y Manette d'accélérateur	1	
5-25	1379-616-200-01	FENDER, LH Garde-boue gauche	1	~#7667
	1379-616-200-10	FENDER, LH Garde-boue gauche	1	#7668~
5-26	1379-616-210-01	FENDER, RH Garde-boue droit	1	~#7657
	1379-616-210-10	FENDER, RH Garde-boue droit	1	#7668~

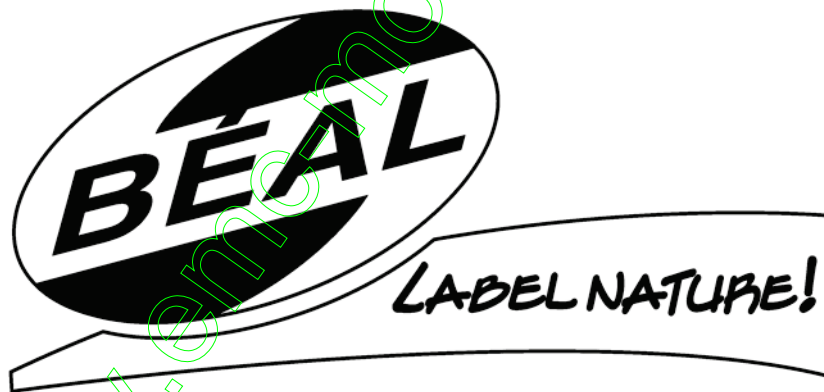
Ref. No. Réf. No.	Part No. Pièces No.	Description Désignation	Q'ty Quant.	Remarks Remarques
5-27	1379-616-220-00	SUPPORT, FENDER Support, grade-boue	1	
5-28	1379-621-200-00	SWITCH, STOP ASS'Y Bouton d'arret	1	
5-29	1379-716-001-00	BLADE, LH/C141 Hoyau gauche	8	
5-30	1379-716-002-00	BLADE, RH/C141 Hoyau droit	8	
5-31	1379-716-200-00	PIPE, ROTARY Tube de fraise	2	Solid type OPT Solide type
5-32	1379-717-200-00	PIPE, ROTARY A Tube de fraise	2	Separate type Séparé type
5-33	1379-717-210-00	PIPE, ROTARY B Tube de fraise	2	Separate type Séparé type
5-34	1379-716-210-00	DISK Disque	2	OPT
	1379-716-210-18	DISK Disque	2	Separate type Séparé type
5-35	1379-726-001-00	BAR, DEPTH Barre de profondeur	1	
5-36	1379-902-001-00	MARK, MODEL A Etiquette	1	
5-37	1379-902-002-00	MARK, MODEL B Etiquette	1	
5-38	1379-902-003-00	MARK, HANDLE Etiquette	1	
	1379-902-004-00	MARK, MODEL Etiquette	1	
5-39	1421-507-014-00	WASHER/6x24x2 Rondelle	1	
5-40	7955-201-026-00	PLUG, DRAIN/1/4 Bouchon	1	
5-41	V200-260-601-40	BOLT/M6x14 Vis	2	
5-42	1379-216-006-00	BOLT Vis	1	#1001~
5-43	V200-260-601-80	BOLT/M6x18 Vis	6	For #1001~Q'ty 5
5-44	V200-260-602-00	BOLT/M6x20 Vis	3	
5-45	V200-260-603-50	BOLT/M6x35 Vis	4	
5-46	V201-260-801-60	BOLT/M8x16 Vis	1	
5-47	V201-260-802-50	BOLT/M8x25 Vis	1	
5-48	V201-260-803-50	BOLT/M8x35 Vis	3	
5-49	V201-261-002-50	BOLT/M10x25 Vis	1	
5-50	V201-360-802-50	BOLT/M8x25 7T Vis	16	
5-51	1379-216-007-00	STUD Goujon	1	#1001~
5-52	V251-261-002-50	STUD/M10x25 Goujon	2	For #1001~Q'ty 1
	V252-341-002-50	STUD/M10x25 7T Goujon	1	#13208~
5-53	V300-260-008-00	NUT/M8 Erou	17	
5-54	V300-260-010-00	NUT/M10 Erou	2	
5-55	V302-260-010-00	NUT/M10 Erou	3	
5-56	V320-260-006-00	NUT, SLOTTED/M6 Erou	1	
5-57	V401-160-006-00	WASHER, SP/M6 Rondelle frein	15	
5-58	V401-160-008-00	WASHER, SP/M8 Rondelle frein	21	
5-59	V413-160-008-00	WASHER, PL/M8 Rondelle	6	
5-60	V413-160-010-00	WASHER, PL/M10 Rondelle	2	#1~1000
5-61	V401-160-010-00	WASHER, PL/M10 Rondelle	2	#1001~
5-62	V413-160-010-00	WASHER, PL/M10 Rondelle	1	

Ref. No. Réf. No.	Part No. Pièces No.	Description Désignation	Q'ty Quant.	Remarks Remarques
5-63	V500-151-601-50	PIN, SPLIT/1.6x15 Goupille fendue	1	
5-64	V600-110-600-30	BEARING, RB/6003 Roulement	2	
5-65	V600-150-600-30	BEARING, RB/6003-2RS Roulement	1	
5-66	V600-110-620-50	BEARING, RB/6205 Roulement	2	
5-67	V610-115-110-30	BEARING, TB/51103 Roulement	1	
5-68	V742-117-230-30	SEAL, OIL/VC17233 Bague d'étanchéité	1	
5-69	V744-125-400-70	SEAL, OIL/TC25407 Bague d'étanchéité	2	
5-70	1379-311-005-00	PLATE, HANDLE METAL Plaque	1	
5-71	V201-260-804-50	BOLT/M8x45 Vis	1	#10118~10529
5-72	V300-260-008-00	NUT/M8 Ecrou	1	#10118~10529
5-73	V302-260-008-00	NUT/M8 Ecrou	1	#10118~10529
5-74	V201-261-002-50	BOLT/M10x25 Vis	1	#10530~
5-75	V401-160-010-00	WASHER, SP/M10 Rondelle frein	1	#10530~
5-76	V413-160-010-00	WASHER, PL/M10 Rondelle	1	#10530~

INDEX  
Index

Parts No. Pièces No.	Page Page	Ref No. Réf No.	Parts No. Pièces No.	Page Page	Ref No. Réf No.	Parts No. Pièces No.	Page Page	Ref No. Réf No.
V200-260-601-40	16	5-41	1379-216-001-10	15	5-4	1379-716-200-00	16	5-31
V200-260-601-80	16	5-43	1379-216-002-00	15	5-5	1379-716-210-00	16	5-34
V200-260-602-00	16	5-44	1379-216-003-00	15	5-6	1379-716-210-1B	16	5-34
V200-260-603-50	16	5-45	1379-216-003-10	15	5-6	1379-717-200-00	16	5-32
V201-260-801-60	16	5-46	1379-216-003-20	15	5-6	1379-717-210-00	16	5-33
V201-260-802-50	16	5-47	1379-216-003-30	15	5-6	1379-726-001-00	16	5-35
V201-260-803-50	16	5-48	1379-216-004-00	15	5-7	1379-902-001-00	16	5-36
V201-260-804-50	17	5-71	1379-216-005-00	15	5-8	1379-902-002-00	16	5-37
V201-261-002-50	16	5-49	1379-216-005-10	15	5-8	1379-902-003-00	16	5-38
	17	5-74	1379-216-006-00	16	5-42	1379-902-004-00	16	5-38
V201-360-802-50	16	5-50	1379-216-007-00	16	5-51	1421-507-014-00	16	5-39
V251-261-002-50	16	5-52	1379-217-001-00	15	5-9	7955-201-026-00	16	5-40
V252-341-002-50	16	5-52	1379-217-200-00	15	5-10			
V300-260-008-00	16	5-53	1379-217-210-00	15	5-11			
	17	5-72	1379-225-001-00	15	5-12			
V300-260-010-00	16	5-54	1379-225-002-00	15	5-13			
V302-260-008-00	17	5-73	1379-225-003-00	15	5-14			
V302-260-010-00	16	5-55	1379-225-004-00	15	5-15			
V320-260-006-00	16	5-56	1379-301-001-01	15	5-16			
V401-160-006-00	16	5-57	1379-301-001-11	15	5-16			
V401-160-008-00	16	5-58	1379-301-002-00	15	5-17			
V401-160-010-00	16	5-61	1379-301-200-00	15	5-18			
	17	5-75	1379-301-200-10	15	5-18			
V413-160-008-00	16	5-59	1379-301-210-00	15	5-19			
V413-160-010-00	16	5-60	1379-301-220-00	15	5-16			
	16	5-62	1379-311-001-01	15	5-20			
	17	5-76	1379-311-001-11	15	5-20			
V500-151-601-50	17	5-63	1379-311-002-00	15	5-21			
V600-110-600-30	17	5-64	1379-311-003-00	15	5-22			
V600-110-620-50	17	5-66	1379-311-004-00	15	5-23			
V600-150-600-30	17	5-65	1379-311-005-00	17	5-70			
V610-115-110-30	17	5-67	1379-402-200-00	15	5-24			
V742-117-230-30	17	5-68	1379-616-200-01	15	5-25			
V744-125-400-70	17	5-69	1379-616-200-10	15	5-25			
1305-241-001-00	15	5-1	1379-616-210-01	15	5-26			
	15	5-1-1	1379-616-210-10	15	5-26			
1310-241-003-00	15	5-2-1	1379-616-220-00	16	5-27			
1310-241-004-00	15	5-2	1379-621-200-00	16	5-28			
1342-402-006-00	15	5-3	1379-716-001-00	16	5-29			
1379-216-001-00	15	5-4	1379-716-002-00	16	5-30			





**Yvan Béal - 21, av. de l'Agriculture - B.P 16  
Z.I. du Brézet - 63014 Clermont-Ferrand Cedex 2  
Tél: 04 73 91 93 51 - Télécopie : 04 73 90 23 11  
www.yvanbeal.fr - E-mail : info@yvanbeal.fr  
R.C.S. B 304 973 886 - S.A.S. au capital de 612 000 €**