



PIECES DETACHEES

Motobineuse

MC4

E40



Yvon Béal - 21, av. de l'Agriculture - B.P 16
21 du Brézet - 63014 Clermont-Ferrand Cedex 2
Tél : 04 73 91 93 51 - Télécopie : 04 73 90 23 11
www.yvonbeal.fr - E-mail : info@yvonbeal.fr
R.C.S. B 304 973 886 - S.A.S. au capital de 612 000 €

03-000387-050502

HOW TO USE THIS PARTS CATALOGUE

CATALOGUE CONSTRUCTION

Ref. No. Réf. No.	Parts No. Pièces No.	Description Désignation	Quantity Quant.	Remarks Remarques
A	B	C	D	E

- A. Ref. No.** : It is a reference number to find parts in the drawings.
- B. Parts No.** : Every part has its own 12-digit code number with which it is computer-controlled.
Parts which have "V" at their code numbers' head are purchasable in the market.
- C. Description** : Names, sizes, functions and other meanings of parts are found in this column. "LH" and "RH" of parts are given by facing to the tractor-moving-forward direction or looking at them mounted on the tractor.
Components of an assembled part (ASS'Y or SET) are listed set in from ASS'Y or SET name and headed with "⊙" as in the following example:

(Example)

FUEL TANK ASS'Y

⊙ CAP, TANK	
⊙ GASKET	
⊙ ELEMENT	
⊙ STRAINER, FUEL	
⊙ GASKET	

Components of
FUEL TANK ASS'Y

Abbreviations which are used in this column are explained in Table page 5.

- D. Quantity** : This column specifies the quantity of a part required for one tractor. "AR" is the abbreviation of "AS REQUIRED."
- E. Remarks** : Additional notices are said here if any.
Explanation of symbols:
"★" shows parts made to order.
"△" shows parts not sold as a single parts.

REQUESTS ON ORDERING PARTS:

Code No., Parts Name, and Quantity should be typed clearly and correctly on your order sheet without fail.

Especially wrong code numbers which are computer-controlled may result in wrong delivery of parts.

ABBREVIATIONS

ABBREVIATIONS	ORIGINAL WORDS	ABBREVIATIONS	ORIGINAL WORDS
ADJ	ADJUST, ADJUSTING	NR	NEEDLE ROLLER
ASSY	ASSEMBLY	P=	PITCH
CONN	CONNECTING	PRESS	PRESSURE
CRANK	CRANKSHAFT	PTO	POWER TAKE OFF
CYL	CYLINDER	R	REAR
DEL	DELIVERY	RB	RADIAL BALL
EXH	EXHAUST	RH	RIGHT HAND
F	FRONT	SP	SPRING
HI	HIGH	T	TEETH
LH	LEFT HAND	TB	THRUST BALL
LW	LOWER	UP	UPPER
NO	NUMBER		

COMMENT LIRE LE CATALOGUE

AGENCEMENT DU CATALOGUE

Ref. No. Réf. No.	Parts No. Pièces No.	Description Désignation	Quantity Quant.	Remarks Remarques
A	B	C	D	E

A. Réf. No. : C'est un numéro de référence pour trouver les pièces dans les plans.

B. Pièces No. : Chaque pièce possède son propre numéro de code à 12 chiffres avec lequel elle peut être contrôlée par ordinateur.
Les pièces comportant un "V" dans leur numéro de code en tête sont procurable sur le marché.

C. Désignation : La désignation, les dimensions, les fonctions et autres renseignements sur la pièces sont indiqués dans cette colonne.
Quand les côtés "Gauche" et "Droit" des pièces sont spécifiés, on doit alors regarder dans la direction d'avancement en avant du tracteur ou bien en étant monté sur le tracteur.
Les pièces constituantes d'un ensemble (ENSEMBLE ou JEU) sont énumérées sous la désignation de l'ENSEMBLE ou du JEU en question et précédées d'un "●" comme dans l'exemple suivant:

(Exemple)

Ensemble réservoir

● Bouchon	
● Joint	
● Element	
● Filtre	
● Joint	

Pièces Composantes de
l'Ensemble de Réservoir

Les abréviations utilisées dans cette colonne sont expliquées dans le tableau à la page 5.

D. Quant. : Cette colonne spécifie les quantités d'une pièce requise pour chaque section donnée. "AR" est une abréviation signifiant "SUIVANT LES BESOINS".

E. Remarques : On trouvera ici des observations utiles s'il y a lieu.
Explications des symboles:
"★" indique des pièces fabriquées sur commande.
"△" indique des pièces qui ne sont pas vendues séparément.

INDICATIONS POUR LA COMMANDE DES PIÈCES:

Le No. de code, la désignation de la pièce, et la quantité voulue devront être indiqués clairement à la machine à écrire sans erreur ou omission sur la feuille de commande.

On notera en particulier que des numéros de code erronés enregistrés à la commande par ordinateur risquent d'entraîner des erreurs à la fourniture des pièces.

www.emc-motoculture.com

CONTENTS
TABLE DES MATIERES

ENGINE

Moteur

Fig. 1 ENGINE (FA76V-23X, 3145V5A) 2
Moteur

Fig. 2 AIR CLEANER 7
Filtre a air

Fig. 3 CARBURETOR 8
Carbureteur

Fig. 4 RECOIL STARTER 10
Lanceur

INDEX 11
Index

CHASSIS

Châssis

Fig. 5 CHASSIS [1] 14
Châssis

Fig. 6 CHASSIS [2] 18
Châssis

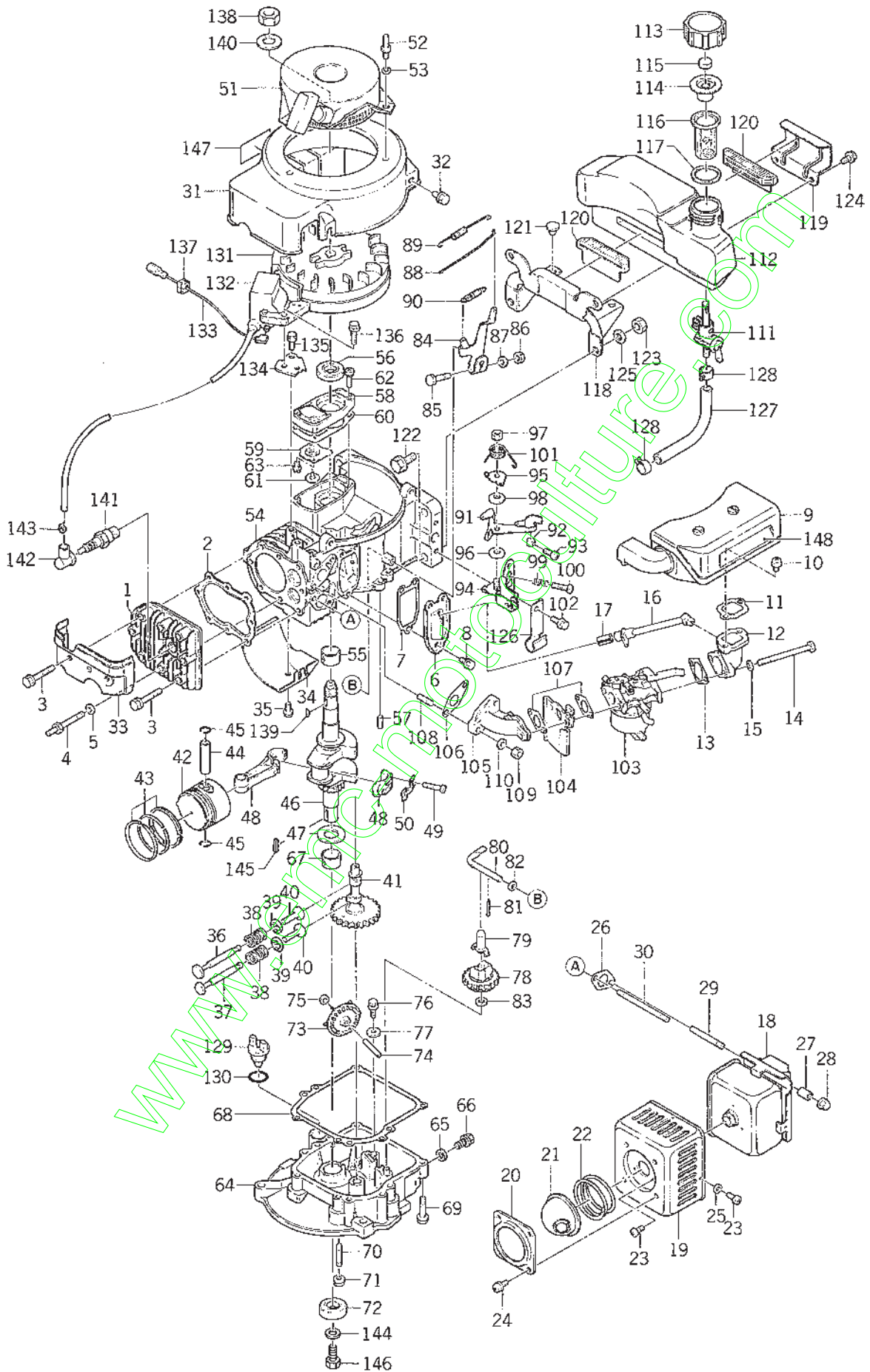
INDEX 21
Index

www.enc-motoculture.com

www.emc-motoculture.com

ENGINE
Moteur

Fig. 1 ENGINE (FA76V-23X, 3145V5A)
Moteur



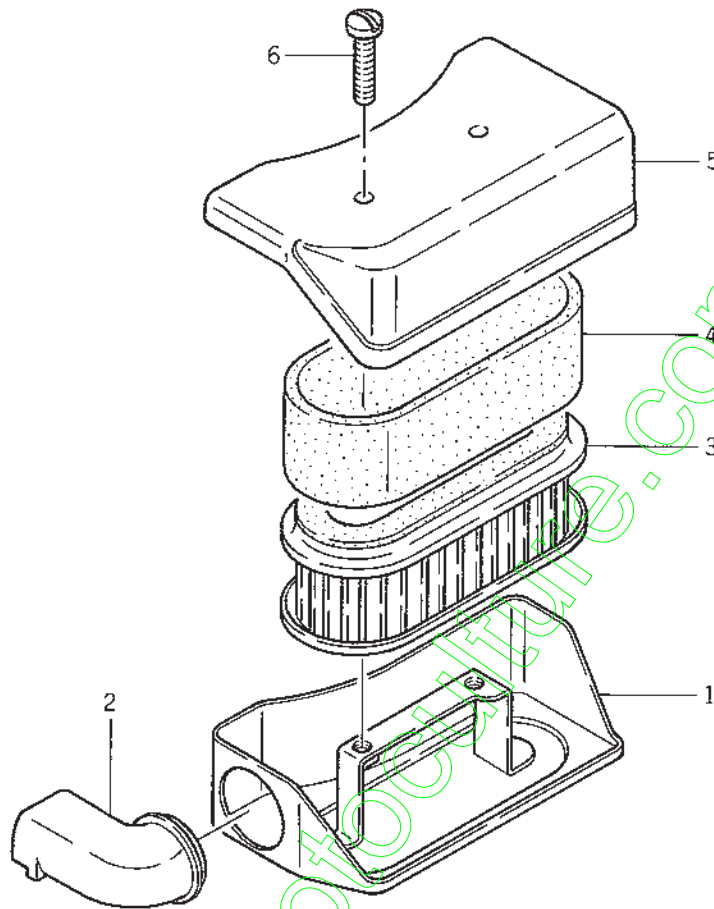
Ref. No. Réf. No.	Part No. Pièces No.	Description Désignation	Q'ty Quant.	Remarks Remarques	
1- 1	5145-011-111A-X	HEAD, CYL. Culasse	1	314501-1111A	
1- 2	5145-011-121A-X	GASKET, HEAD Joint	1	314501-1121A	
1- 3	5186-G06-40XX-X	BOLT/M6x40 Vis	5	186G0640	
1- 4	5145-961-181B-X	BOLT, CYL. HEAD Vis	3	314596-1181B	
1- 5	5410-B06-00XX-X	WASHER, PL/M6 Rondelle	3	410B0600	
1- 6	5145-V11-231A-X	COVER, INSPECTION Porte de visite	1	3145V1-1231A	
1- 7	5145-011-232A-X	GASKET Joint	1	314501-1232A	
1- 8	5186-B06-12XX-X	BOLT/M6x12 Vis	3	186B0612	
1- 9	5145-V11-310A-X	AIR CLEANER ASS'Y Filtre a air	1	3145V1-1310A	See Fig. 2 Voir Fig. 2
1-10	5233-B05-10XX-X	SCREW/M5x10 Vis	2	233B0510	
1-11	5145-V11-332A-X	GASKET Joint	1	3145V1-1332A	
1-12	5145-V11-331A-X	PIPE, INLET Tubulure d'admission	1	3145V1-1331A	
1-13	5145-991-332B-X	GASKET Joint	1	314599-1332B	
1-14	5110-G06-80XX-X	BOLT/M6x80 Vis	2	110G0680	
1-15	5410-B06-00XX-X	WASHER, PL/M6 Rondelle	2	410B0600	
1-16	5145-V11-531B-X	TUBE Tuyau	1	3145V1-1531B	
1-17	5144-011-341A-X	PIPE Embout	1	314401-1341A	
1-18	5145-V11-400A-X	MUFFLER ASS'Y Silencieux	1	3145V1-1400A	
1-19	5145-V11-431A-X	COVER, MUFFLER Protecteur	1	3145V1-1431A	
1-20	5145-V11-447A-X	PLATE Plaque	1	3145V1-1447A	
1-21	5145-V11-449A-X	PIPE, TAIL Tuyau	1	3145V1-1449A	
1-22	5145-V11-455A-X	SPRING Ressort	1	3145V1-1455A	
1-23	5144-053-091B-X	SCREW, TAPPING 4x6 Vis	6	314405-3091B	
1-24	5235-B05-08XX-X	SCREW/M5x8 Vis	4	235B0508	
1-25	5410-B04-00XX-X	WASHER, PL/M4 Rondelle	3	410B0400	
1-26	5950-001-442A-X	GASKET Joint	1	395000-1442A	
1-27	5145-V11-446A-X	COLLAR Entretoise	2	3145V1-1446A	
1-28	5145-V11-481A-X	NUT Ecrou	2	3145V1-1481A	
1-29	5171-G06-50XX-X	STUD Goujon	1	171G0650	
1-30	5171-G06-80XX-X	STUD Goujon	1	171G0680	
1-31	5145-V11-631A-X	CASE, SPIRAL Capot de ventilation	1	3145V1-1611A	
1-32	5186-B06-10XX-X	BOLT/M6x10 Vis	4	186B0610	
1-33	5145-V11-631A-X	COVER, CYL. HEAD Capot	1	3145V1-1631A	
1-34	5145-011-632A-X	COVER, CYL. Capot	1	314501-1632A	
1-35	5186-B05-10XX-X	BOLT/M5x10 Vis	1	186B0510	
1-36	5145-012-110A-X	VALVE, INLET Soupape d'admission	1	314501-2110A	
1-37	5145-012-112A-X	VALVE, EXH. Soupape d'echappemen	1	314501-2112A	
1-38	5145-012-113A-X	SPRING, VALVE Ressort	2	314501-2113A	
1-39	5145-012-116A-X	SEAT, SPRING Coupelle	2	314501-2116A	

Ref. No. Réf. No.	Part No. Pièces No.	Description Désignation	Q'ty Quant.	Remarks Remarques	
1-40	5145-012-211A-X	TAPPET Poussoir	2	314501-2211A	
1-41	5145-012-311B-X	CAM GEAR Arbre a cames	1	314501-2311B	
1-42	5145-013-111A-X	PISTON Piston	1	314501-3111A	
1-43	5145-V13-010B-X	PISTON RING SET Jeu de segment	1	3145V1-3010B	
1-44	5145-013-121A-X	PIN, PISTON Axe de piston	1	314501-3121A	
1-45	5145-013-122A-X	RING, SNAP Circlips	2	314501-3122A	
1-46	5145-V13-211A-X	CRANK SHAFT Vilebrequin	1	3145V1-3211A	
1-47	5145-V13-231A-X	SHIM Rondelle ep.	1	3145V1-3231A	
1-48	5145-013-240A-X	CONN. ROD ASS'Y Bielle	1	314501-3240A	
1-49	5145-013-245A-X	•BOLT, CONN. ROD Vis	2	314501-3245A	
1-50	5145-013-248A-X	WASHER, LOCK Arret	1	314501-3248A	
1-51	5145-V13-430A-X	RECOIL STARTER ASS'Y Ensemble lanceur	1	3145V1-3430A	See Fig. 4 Voir Fig. 4
1-52	5145-V13-488A-X	BOLT Vis	3	3145V1-3488A	
1-53	5411-B06-00XX-X	WASHER, PL/M6 Rondelle	3	411B0600	
1-54	5145-V14-110B-X	CRANK CASE ASS'Y Ensemble carter		3145V1-4110B	
1-55	5145-014-211B-X	•BEARING, PLANE Roulement lisse		314501-4211B	
1-56	5145-V14-232A-X	SEAL, OIL Joint SPI	1	3145V1-4232A	
1-57	5551-A06-12XX-X	PIN, DOWEL Pion	2	551A0612	
1-58	5145-V11-560A-X	COVER Couvercle	1	3145V1-1560A	
1-59	5145-V11-561B-X	COVER Couvercle	1	3145V1-1561B	
1-60	5145-V11-563A-X	GASKET Joint	1	3145V1-1563A	
1-61	5145-V11-562A-X	VALVE Soupape	1	3145V1-1562A	
1-62	5233-B04-20XX-X	SCREW/M4x20 Vis	2	233B0420	
1-63	5241-B04-08XX-X	SCREW/M4x8 Vis	2	241B0408	
1-64	5145-V14-120D-X	SIDE BASE ASS'Y Carter	1	3145V1-4120D	
1-65	5145-V27-214A-X	•GASKET Joint	1	3145V2-7214A	
1-66	5130-B10-14XX-X	•BOLT/M10x14 Vis	1	130B1014	
1-67	5145-014-211B-X	•BEARING, PLANE Roulement lisse	1	314501-4211B	
1-68	5145-V14-124A-X	GASKET Joint	1	3145V1-4124A	
1-69	5186-B06-30XX-X	BOLT/M6x30 Vis	5	186B0630	
1-70	5145-V14-171A-X	STUD Goujon	1	3145V1-4171A	
1-71	5158-011-388A-X	NUT Ecrou	1	315801-1388A	
1-72	5145-V14-231A-X	SEAL, OIL Joint SPI	1	3145V1-4231A	
1-73	5145-V17-280A-X	SLINGER, OIL Deflecteur d'huile	1	3145V1-7280A	
1-74	5145-V17-282A-X	SHAFT Arbre	1	3145V1-7282A	
1-75	5145-V17-281A-X	WASHER Rondelle	1	3145V1-7281A	
1-76	5187-B05-12XX-X	BOLT/M5x12 Vis	1	187B0512	
1-77	5145-V17-283A-X	WASHER Rondelle	1	3145V1-7283A	
1-78	5145-015-110A-X	GOVERNOR ASS'Y Ensemble regulateur	1	314501-5110A	

Ref. No. Réf. No.	Part No. Pièces No.	Description Désignation	Q'ty Quant.	Remarks Remarques	
1- 79	5144-015-121B-X	SLEEVE, GOVERNOR Bague de regulateur	1	314401-5121B	
1- 80	5145-015-122C-X	TIP, GOVERNOR Fourchette	1	314501-5122C	
1- 81	5554-A06-00XX-X	PIN, SNAP Goupille a ressort	1	554A0600	
1- 82	5410-B06-00XX-X	WASHER, PL/M6 Rondelle	1	410B0600	
1- 83	5144-015-135A-X	WASHER Rondelle	1	314401-5135A	
1- 84	5145-V15-210A-X	GOVERNOR ARM ASS'Y Ensemble levier	1	3145V1-5210A	
1- 85	5112-B06-25XX-X	•BOLT/M6x25 Vis	1	112B0625	
1- 86	5311-B06-00XX-X	•NUT/M6 Ecrou	1	311B0600	
1- 87	5411-B06-00XX-X	•WASHER, PL/M6 Rondelle	1	411B0600	
1- 88	5145-V15-231A-X	LINK, GOVERNOR Tige	1	3145V1-5231A	
1- 89	5145-V15-232A-X	SPRING, LINK Ressort	1	3145V1-5232A	
1- 90	5145-V15-314A-X	SPRING, GOVERNOR Ressort	1	3145V1-5314A	
1- 91	5145-V15-311A-X	LEVER, CONTROL Levier	1	3145V1-5311A	
1- 92	5144-965-312A-X	NUT Ecrou	1	314496-5312A	
1- 93	5214-B04-08XX-X	SCREW/M4x8 Vis	1	214B0408	
1- 94	5145-V15-335A-X	BRACKET, CABLE Support	1	3145V1-5335A	
1- 95	5145-V15-389A-X	PLATE Plaque	1	3145V1-5389A	
1- 96	5144-015-383A-X	WASHER Rondelle	1	314401-5383A	
1- 97	5144-015-385A-X	NUT Ecrou	1	314401-5385A	
1- 98	5144-015-388A-X	SPRING Ressort	1	314401-5388A	
1- 99	5144-015-321B-X	SPRING Ressort	2	314401-5321B	
1-100	5214-B04-20AX-X	SCREW/M4x20 Vis	2	214B0420A	
1-101	5145-V15-317A-X	SPRING, RETURN Ressort de rappel	1	3145V1-5317A	
1-102	5186-B06-12XX-X	BOLT/M6x10 Vis	2	186B0612	
1-103	5145-V16-100C-X	CARBURETOR ASS'Y Ensemble carburateur	1	3145V1-6100C	See Fig. 3 Voir Fig. 3
1-104	5145-V16-181A-X	INSULATOR Ecran thermique	1	3145V1-6181A	
1-105	5145-V16-182A-X	PIPE, INLET Tubulure d'admission	1	3145V1-6182A	
1-106	5145-016-184A-X	◇ GASKET Joint	1	314501-6184A	
1-107	5145-996-185B-X	GASKET Joint	2	314599-6185B	
1-108	5171-G06-20XX-X	STUD Goujon	2	171G0620	
1-109	5311-B06-00XX-X	NUT/M6 Ecrou	2	311B0600	
1-110	5411-B06-00XX-X	WASHER, PL/M6 Rondelle	2	411B0600	
1-111	5115-1B6-510B-X	FILTER ASS'Y Ensemble robinet	1	31151B-6510B	
1-112	5145-V16-610A-X	FUEL TANK ASS'Y Ensemble reservoir	1	3145V1-6610A	
1-113	5144-996-641F-X	•CAP, TANK Bouchon	1	314499-6641F	
1-114	5144-996-643A-X	•GASKET Joint	1	314499-6643A	
1-115	5182-926-6560-0	•ELEMENT Element	1	318292-6656-00	
1-116	5144-996-661A-X	•STRAINER, FUEL Filtre	1	314499-6661A	
1-117	5119-016-663B-X	•GASKET Joint	1	311901-6663B	

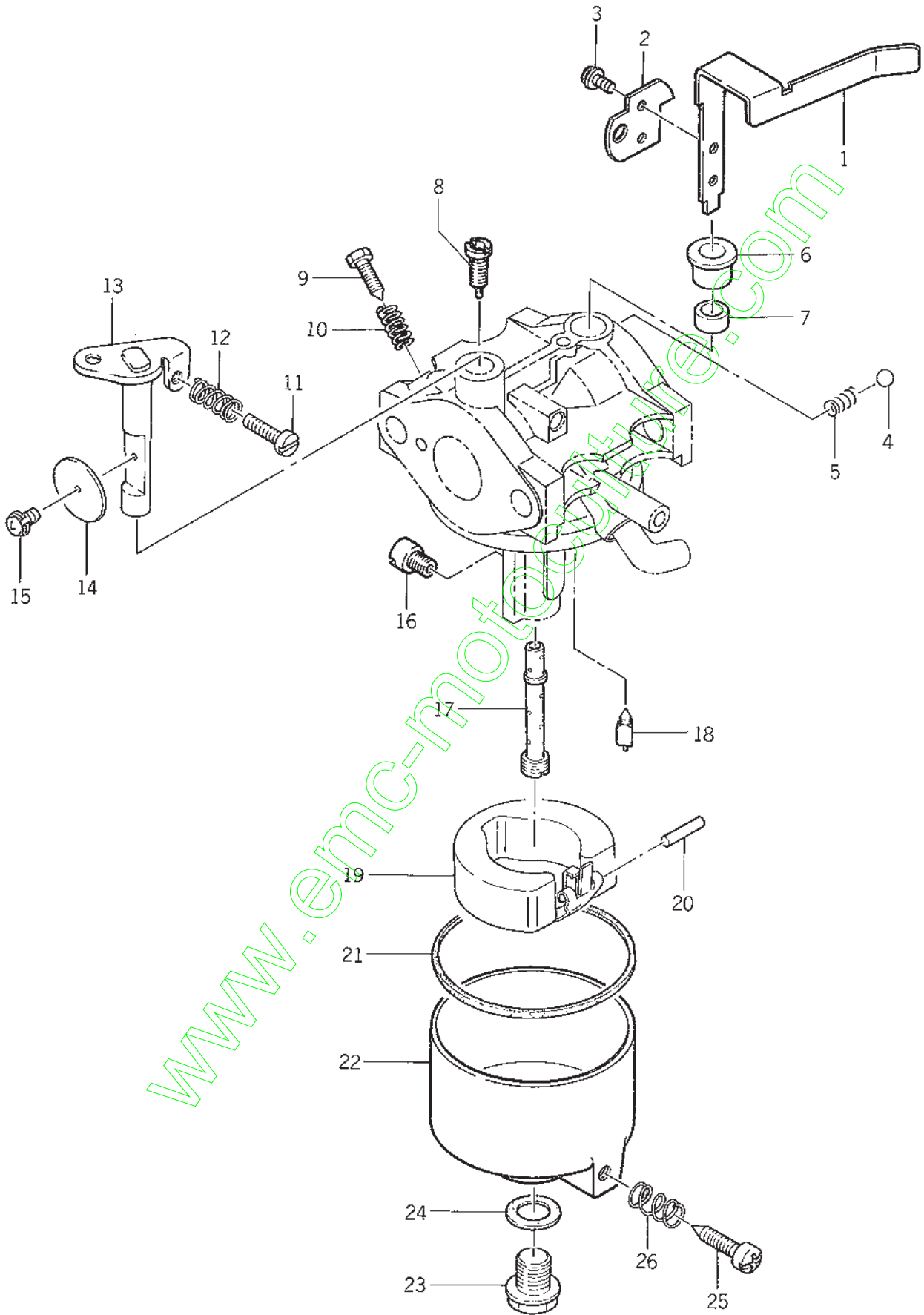
Ref. No. Réf. No.	Part No. Pièces No.	Description Désignation	Q'ty Quant.	Remarks Remarques
1-118	5145-V16-711A-X	BRACKET, TANK Support	1	3145V1-6711A
1-119	5145-V16-712A-X	BRACKET, TANK Support	1	3145V1-6712A
1-120	5145-V16-715A-X	DAMPER Caoutchouc	2	3145V1-6715A
1-121	5145-V16-716A-X	DAMPER Caoutchouc	4	3145V1-6716A
1-122	5130-B08-30XX-X	BOLT/M8x30 Vis	2	130B0830
1-123	5317-B08-00XX-X	NUT/M8 Ecrou	2	317B0800
1-124	5186-B06-12XX-X	BOLT/M6x12 Vis	2	186B0612
1-125	5411-B08-00XX-X	WASHER, PL/M8 Rondelle	2	411B0800
1-126	5145-V16-825A-X	CLAMP Attache	1	3145V1-6825A
1-127	5705-A04-1000-X	TUBE, BRAID/ λ =205mm Tuyau	1	705A041000
1-128	5136-791-5320-0	CLIP Clip	2	313679-1532-00
1-129	5145-V17-411A-X	GAUGE, OIL Jauge	1	3145V1-7411A
1-130	5670-B20-15XX-X	O-RING Joint torique	1	670B2015
1-131	5145-968-111A-X	FLYWHEEL Volant	1	314596-8111A
1-132	5145-968-465B-X	IGNITER Bougie d'allumage	1	314596-8465B
1-133	5145-968-812A-X	WIRE, LEAD Fil	1	314596-8812A
1-134	5145-018-137A-X	BRACKET Support	1	314501-8137A
1-135	5131-B05-10XX-X	BOLT/M5x10 Vis	1	131B0510
1-136	5131-B05-20XX-X	BOLT/M5x20 Vis	2	131B0520
1-137	5144-018-164A-X	GROMMET Passe-fil	1	314401-8164A
1-138	5315-G12-00XX-X	NUT/M12 Ecrou	1	315G1200
1-139	5127-502-3710-0	KEY Clavette	1	312750-2371-00
1-140	5145-013-482A-X	WASHER Rondelle	1	314501-3482A
1-141	5144-918-410A-X	PLUG, SPARK/NGK-BM4A Bougie	1	314491-8410A
1-142	5172-708-418B-X	CAP, PLUG Capuchon	1	317270-8418B
1-143	5172-708-419A-X	SPRING Ressort	1	317270-8419A
1-144	5127-502-3830-0	WASHER, PULLEY Rondelle	1	312750-2383-00
1-145	5145-V13-272A-X	KEY Clavette	1	3145V1-3272A
1-146	5180-B06-18XX-X	BOLT/M6x18 Vis	1	180B0618
1-147	5145-V50-851A-X	LABEL Etiquette	1	3145V5-0851A
1-148	5145-V50-827B-X	LABEL Etiquette	1	3145V5-0827B
	ACCESSORY Accessoir			
	5144-060-931A-X	WRENCH, SOCKET/19 Cle a tube	1	314406-0931A
	5119-200-951A-X	DRIVER Tournevis	1	311920-0951A

Fig. 2 AIR CLEANER
Filtre a air



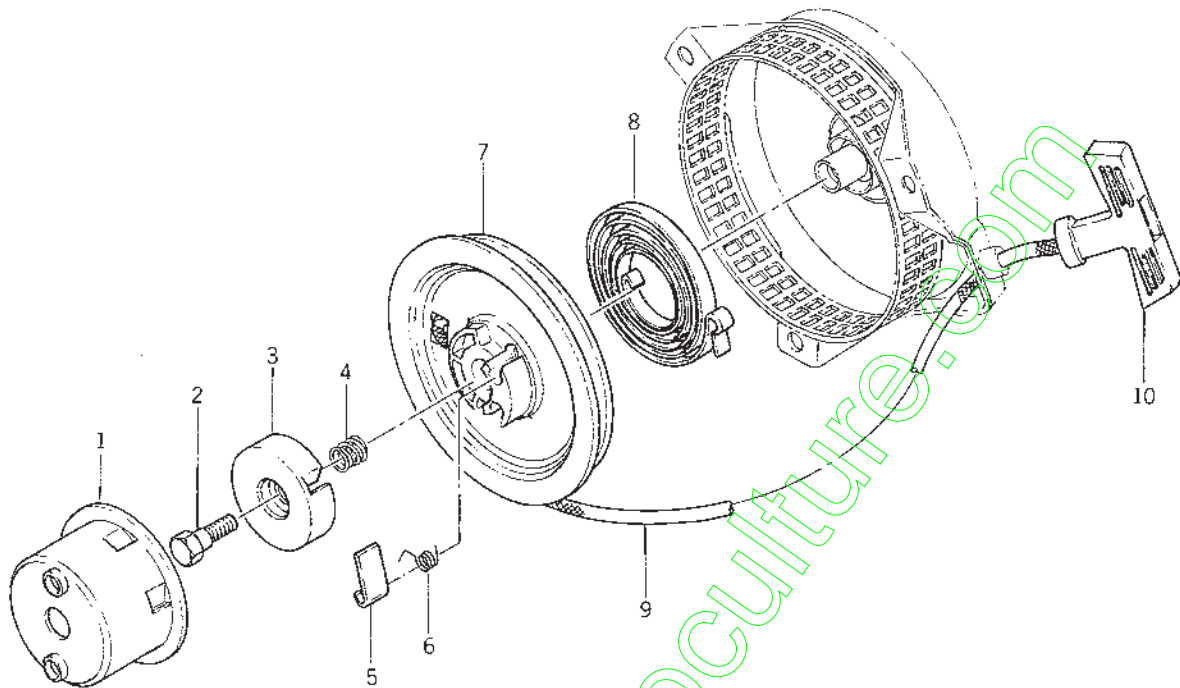
Ref. No. Réf. No.	Part No. Pièces No.	Description Désignation	Q'ty Quant.	Remarks Remarques
	5145-V11-310A-X	AIR CLEANER ASS'Y Filtre a air	1	3145V1-1310A
2- 1	5145-V11-311A-X	• CASE, AIR CLEANER Boitier	1	3145V1-1311A
2- 2	5145-V11-329A-X	• DUCT, AIR Tubulure	1	3145V1-1329A
2- 3	5145-V11-312A-X	• ELEMENT Element	1	3145V1-1312A
2- 4	5145-V11-313A-X	• ELEMENT Element	1	3145V1-1313A
2- 5	5145-V11-316A-X	• COVER, AIR CLEANER Capot	1	3145V1-1316A
2- 6	5145-V11-326A-X	• SCREW Vis	2	3145V1-1326A

Fig. 3 CARBURETOR
Carbureteur



Ref. No. Réf. No.	Part No. Pièces No.	Description Désignation	Q'ty Quant.	Remarks Remarques
	5145-V16-100C-X	CARBURETOR ASS'Y Ensemble carbureteur	1	3145V1-6100C
3- 1	5145-V16-142A-X	•SHAFT, CHOKE Arbre	1	3145V1-6142A
3- 2	5145-V16-102A-X	•VALVE, CHOKE Soupape	1	3145V1-6102A
3- 3	5136-506-1340-0	•SCREW Vis	2	313650-6134-00
3- 4	5131-226-1040-0	•BALL, STEEL Bille en acier	1	313122-6104-00
3- 5	5131-226-1030-0	•SPRING Ressort	1	313122-6103-00
3- 6	5145-986-157A-X	•COLLAR Entretoise	1	314598-6157A
3- 7	5145-986-138A-X	•COLLAR Entretoise	1	314598-6138A
3- 8	5145-V16-112A-X	•JET, PILOT/#60 Gicleur	1	3145V1-6112A
3- 9	5145-V16-114A-X	•SCREW, PILOT Vis	1	3145V1-6114A
3-10	5127-506-1160-0	•SPRING Ressort	1	312750-6116-00
3-11	5136-506-1150-0	•SCREW, SLOW STOP Vis	1	313650-6115-00
3-12	5136-506-1080-0	•SPRING Ressort	1	313650-6108-00
3-13	5145-V16-139A-X	•SHAFT, THROTTLE Arbre	1	3145V1-6139A
3-14	5145-V16-101A-X	•VALVE, THROTTLE Boisseau	1	3145V1-6101A
3-15	5136-506-1340-0	•SCREW Vis	1	313650-6134-00
3-16	5145-V16-132A-X	•JET, MAIN/#61.3 Gicleur	1	3145V1-6132A
3-17	5145-V16-129A-X	•NOZZLE, MAIN Gicleur	1	3145V1-6129A
3-18	5144-996-122A-X	•VALVE, NEEDLE Pointeau	1	314499-6122A
3-19	5145-956-126A-X	•FLOAT Flotteur	1	314595-6126A
3-20	5144-996-127A-X	•PIN, FLOAT Axe	1	314499-6127A
3-21	5145-986-128A-X	•GASKET Joint	1	314598-6128A
3-22	5156-256-130A-X	•CHAMBER, FLOAT Chambre du flotteur	1	315625-6130A
3-23	5145-986-143A-X	•BOLT Vis	1	314598-6143A
3-24	5144-996-159A-X	•GASKET Joint	1	314499-6159A
3-25	5154-706-133A-X	•SCREW, DRAIN Bouchon de vidange	1	315470-6133A
3-26	5131-226-1160-0	•SPRING Ressort	1	313122-6116-00

Fig. 4 RECOIL STARTER
Lanceur



Ref. No. Réf. No.	Part No. Pièces No.	Description Désignation	Q'ty Quant.	Remarks Remarques
	5145-V13-430A-X	RECOIL STARTER ASS'Y Ensemble lanceur	1	3145V1-3430A
4- 1	5145-V13-432A-X	•PULLEY Bol	1	3145V1-3432A
4- 2	5145-013-447A-X	•BOLT vis	1	314501-3447A
4- 3	5144-013-449A-X	•RETAINER Coupelle	1	314401-3449A
4- 4	5144-013-446A-X	•SPRING Ressort	1	314401-3446A
4- 5	5144-013-445A-X	•PAWL, RECOIL Cliquet	1	314401-3445A
4- 6	5144-013-444A-X	•SPRING, RETURN Ressort	1	314401-3444A
4- 7	5145-V13-441A-X	•REEL, RECOIL Poulie	1	3145V1-3441A
4- 8	5145-V13-452A-X	•SPRING, RECOIL Ressort spiral	1	3145V1-3452A
4- 9	5145-V13-453A-X	•ROPE/4x1120 Corde	1	3145V1-3453A
4-10	5128-013-454A-X	•HANDLE, RECOIL STARTER Poignée	1	312801-3454A

INDEX

Index

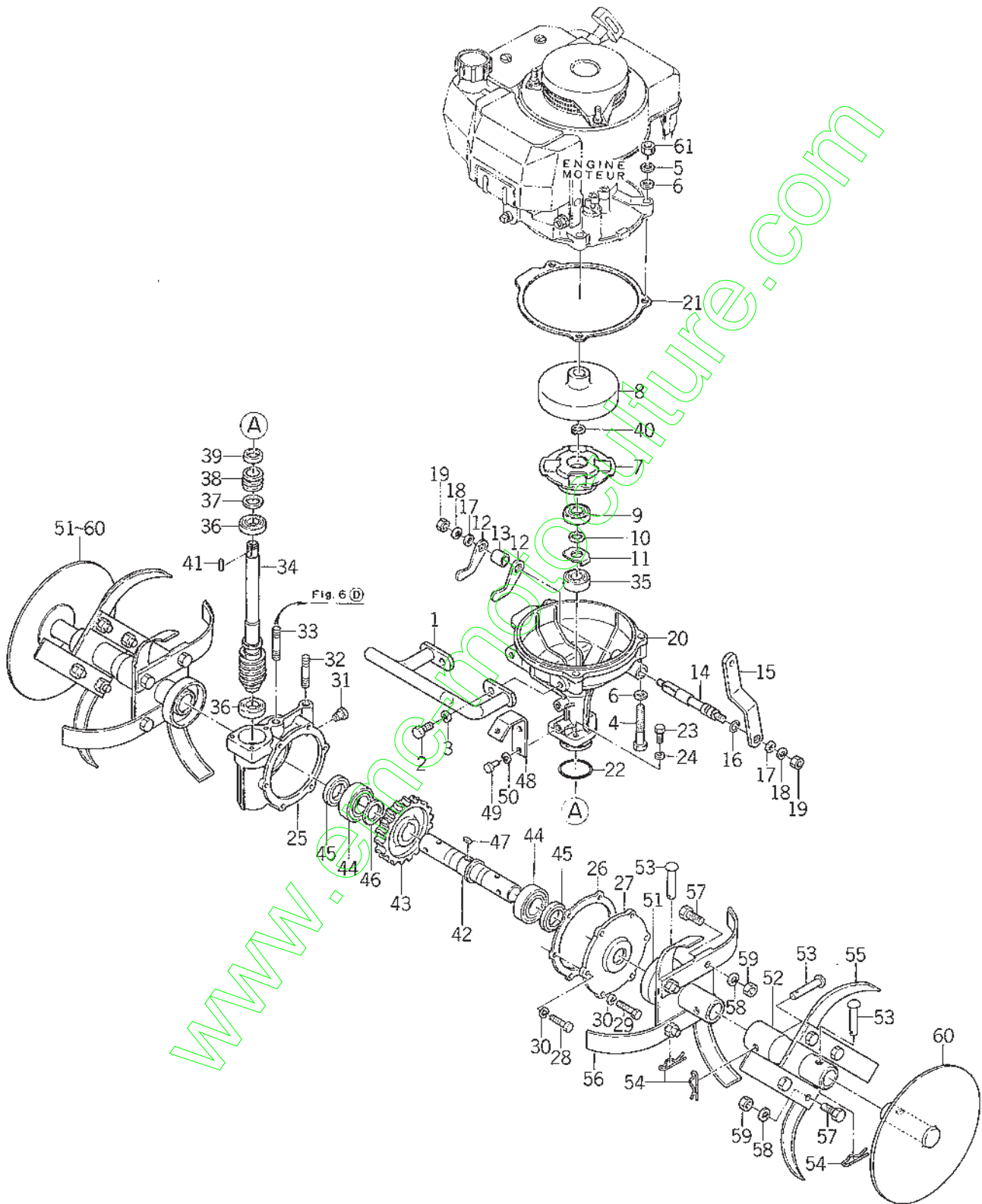
Parts No. Pièces No.	Page Page	Ref No. Réf No.	Parts No. Pièces No.	Page Page	Ref No. Réf No.	Parts No. Pièces No.	Page Page	Ref No. Réf No.
5110-G06-80XX-X	3	1-14	5144-996-641F-X	5	1-113	5145-V14-120D-X	4	1-64
5112-B06-25XX-X	5	1-85	5144-996-643A-X	5	1-114	5145-V14-124A-X	4	1-68
5115-1B6-510B-X	5	1-111	5144-996-661A-X	5	1-116	5145-V14-171A-X	4	1-70
5119-016-663B-X	5	1-117	5145-V11-231A-X	3	1-6	5145-V14-231A-X	4	1-72
5119-200-951A-X	6		5145-V11-310A-X	3	1-9	5145-V14-232A-X	4	1-56
5127-502-3710-0	6	1-139		7		5145-V15-210A-X	5	1-84
5127-502-3830-0	6	1-144	5145-V11-311A-X	7	2-1	5145-V15-231A-X	5	1-88
5127-506-1160-0	9	3-10	5145-V11-312A-X	7	2-3	5145-V15-232A-X	5	1-89
5128-013-454A-X	10	4-10	5145-V11-313A-X	7	2-4	5145-V15-311A-X	5	1-91
5130-B08-30XX-X	6	1-122	5145-V11-316A-X	7	2-5	5145-V15-314A-X	5	1-90
5130-B10-14XX-X	4	1-66	5145-V11-326A-X	7	2-6	5145-V15-317A-X	5	1-101
5131-B05-10XX-X	6	1-135	5145-V11-329A-X	7	2-2	5145-V15-335A-X	5	1-94
5131-B05-20XX-X	6	1-136	5145-V11-331A-X	3	1-12	5145-V15-389A-X	5	1-95
5131-226-1030-0	9	3-5	5145-V11-332A-X	3	1-11	5145-V16-100C-X	5	1-103
5131-226-1040-0	9	3-4	5145-V11-400A-X	3	1-18		9	
5131-226-1160-0	9	3-26	5145-V11-431A-X	3	1-19	5145-V16-101A-X	9	3-14
5136-506-1080-0	9	3-12	5145-V11-446A-X	3	1-27	5145-V16-102A-X	9	3-2
5136-506-1150-0	9	3-11	5145-V11-447A-X	3	1-20	5145-V16-112A-X	9	3-8
5136-506-1340-0	9	3-3	5145-V11-499A-X	3	1-21	5145-V16-114A-X	9	3-9
	9	3-15	5145-V11-455A-X	3	1-22	5145-V16-129A-X	9	3-17
5136-791-5320-0	6	1-128	5145-V11-481A-X	3	1-28	5145-V16-132A-X	9	3-16
5144-011-341A-X	3	1-17	5145-V11-531B-X	3	1-16	5145-V16-139A-X	9	3-13
5144-013-444A-X	10	4-6	5145-V11-560A-X	4	1-58	5145-V16-142A-X	9	3-1
5144-013-445A-X	10	4-5	5145-V11-561B-X	4	1-59	5145-V16-181A-X	5	1-104
5144-013-446A-X	10	4-4	5145-V11-562A-X	4	1-61	5145-V16-182A-X	5	1-105
5144-013-449A-X	10	4-3	5145-V11-563A-X	4	1-60	5145-V16-610A-X	5	1-112
5144-015-121B-X	5	1-79	5145-V11-611A-X	3	1-31	5145-V16-711A-X	6	1-118
5144-015-135A-X	5	1-83	5145-V11-631A-X	3	1-33	5145-V16-712A-X	6	1-119
5144-015-321B-X	5	1-99	5145-V13-010B-X	4	1-43	5145-V16-715A-X	6	1-120
5144-015-383A-X	5	1-96	5145-V13-211A-X	4	1-46	5145-V16-716A-X	6	1-121
5144-015-385A-X	5	1-97	5145-V13-231A-X	4	1-47	5145-V16-825A-X	6	1-126
5144-015-388A-X	5	1-98	5145-V13-272A-X	6	1-145	5145-V17-280A-X	4	1-73
5144-018-164A-X	6	1-137	5145-V13-430A-X	4	1-51	5145-V17-281A-X	4	1-75
5144-053-091B-X	3	1-23		10		5145-V17-282A-X	4	1-74
5144-060-931A-X	6		5145-V13-432A-X	10	4-1	5145-V17-283A-X	4	1-77
5144-918-410A-X	6	1-141	5145-V13-441A-X	10	4-7	5145-V17-411A-X	6	1-129
5144-965-312A-X	5	1-92	5145-V13-452A-X	10	4-8	5145-V27-214A-X	4	1-65
5144-996-122A-X	9	3-18	5145-V13-453A-X	10	4-9	5145-V50-827B-X	6	1-148
5144-996-127A-X	9	3-20	5145-V13-488A-X	4	1-52	5145-V50-851A-X	6	1-147
5144-996-159A-X	9	3-24	5145-V14-110B-X	4	1-54	5145-011-111A-X	3	1-1

Parts No. Pièces No.	Page Page	Ref No. Réf No.	Parts No. Pièces No.	Page Page	Ref No. Réf No.	Parts No. Pièces No.	Page Page	Ref No. Réf No.
5145-011-121A-X	3	1-2	5172-708-418B-X	6	1-142			
5145-011-232A-X	3	1-7	5172-708-419A-X	6	1-143			
5145-011-632A-X	3	1-34	5180-B06-18XX-X	6	1-146			
5145-012-110A-X	3	1-36	5182-926-6560-0	5	1-115			
5145-012-112A-X	3	1-37	5186-B05-10XX-X	3	1-35			
5145-012-113A-X	3	1-38	5186-B06-10XX-X	3	1-32			
5145-012-116A-X	3	1-39	5186-B06-12XX-X	3	1-8			
5145-012-211A-X	4	1-40		5	1-102			
5145-012-311B-X	4	1-41		6	1-124			
5145-013-111A-X	4	1-42	5186-B06-30XX-X	4	1-69			
5145-013-121A-X	4	1-44	5186-G06-40XX-X	3	1-3			
5145-013-122A-X	4	1-45	5187-B05-12XX-X	4	1-76			
5145-013-240A-X	4	1-48	5214-B04-08XX-X	5	1-93			
5145-013-245A-X	4	1-49	5214-B04-20AX-X	5	1-100			
5145-013-248A-X	4	1-50	5233-B04-20XX-X	4	1-62			
5145-013-447A-X	10	4-2	5233-B05-10XX-X	3	1-10			
5145-013-482A-X	6	1-140	5235-B05-08XX-X	3	1-24			
5145-014-211B-X	4	1-55	5241-B04-08XX-X	4	1-63			
	4	1-67	5311-B06-00XX-X	5	1-86			
5145-015-110A-X	4	1-78		5	1-109			
5145-015-122C-X	5	1-80	5315-G12-00XX-X	6	1-138			
5145-016-184A-X	5	1-106	5317-B08-00XX-X	6	1-123			
5145-018-137A-X	6	1-134	5410-B04-00XX-X	3	1-25			
5145-956-126A-X	9	3-19	5410-B06-00XX-X	3	1-5			
5145-961-181B-X	3	1-4		3	1-15			
5145-968-111A-X	6	1-131		5	1-82			
5145-968-465B-X	6	1-132	5411-B06-00XX-X	4	1-53			
5145-968-812A-X	6	1-133		5	1-87			
5145-986-128A-X	9	3-21		5	1-110			
5145-986-138A-X	9	3-7	5411-B08-00XX-X	6	1-125			
5145-986-143A-X	9	3-23	5551-A06-12XX-X	4	1-57			
5145-986-157A-X	9	3-6	5554-A06-00XX-X	5	1-81			
5145-991-332B-X	3	1-13	5670-B20-15XX-X	6	1-130			
5145-996-185B-X	5	1-107	5705-A04-1000-X	6	1-127			
5154-706-133A-X	9	3-25	5950-001-442A-X	3	1-26			
5156-256-130A-X	9	3-22						
5158-011-388A-X	4	1-71						
5171-G06-20XX-X	5	1-108						
5171-G06-50XX-X	3	1-29						
5171-G06-80XX-X	3	1-30						

www.emc-motoculture.com

CHASSIS
Châssis

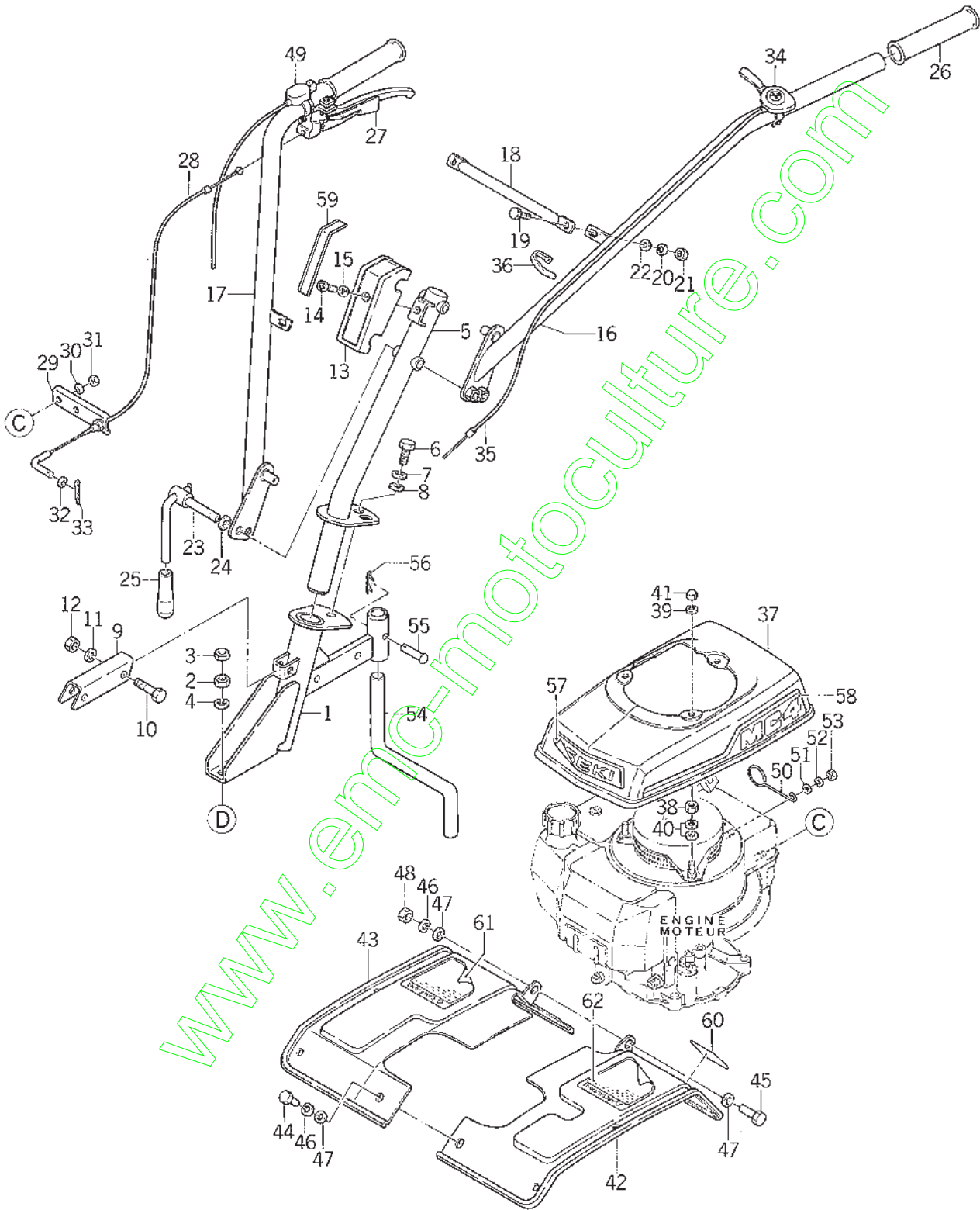
Fig. 5 CHASSIS [1]
Châssis



Ref. No. Réf. No.	Part No. Pièces No.	Description Désignation	Q'ty Quant.	Remarks Remarques
5- 1	1391-111-2000-0	BUMPER Pare-choc	1	
5- 2	V20126-080200	BOLT/M8x20 Vis	2	
5- 3	V40116-000800	WASHER, SP/M8 Rondelle frein	2	
5- 4	V20126-080600	BOLT/M8x60 Vis	3	
5- 5	V40116-000800	WASHER, SP/M8 Rondelle frein	3	
5- 6	V41316-000800	WASHER/M8 Rondelle	6	
5- 7	1391-201-2000-0	CLUTCH ASS'Y Embrayage	1	
5- 8	1391-201-0010-0	DRUM, CLUTCH Cloche d'embrayage	1	
5- 9	1391-201-0070-0	BEARING, RB/6202 2RK Roulement a billes	1	
5-10	2797-302-0050-0	WASHER Rondelle	1	
5-11	1391-201-0020-0	PLATE, PUSH Plaque	1	
5-12	1391-201-0030-0	ARM, PUSH Bras	2	
5-13	1391-201-0040-0	PIPE/17 Tuyau	1	
5-14	1391-201-0050-0	ROD, CLUTCH Tige	1	
5-15	1591-201-0030-0	ARM, CLUTCH Bras	1	
5-16	V72010-190100	O-RING/PTO Joint torique	1	
5-17	V41316-000800	WASHER/M8 Rondelle	2	
5-18	V40116-000800	WASHER, SP/M8 Rondelle frein	2	
5-19	V30026-000800	NUT/M8 Ecrou	2	
5-20	1391-216-0010-0	HOUSING, CLUTCH Carter d'embrayage	1	
5-21	1391-216-0020-0	PACKING, HOUSING Joint	1	
5-22	1379-216-0020-0	O-RING Joint torique	1	
5-23	V20026-060200	BOLT/M6x20 Vis	3	
5-24	V40116-000600	WASHER, SP/M6 Rondelle frein	3	
5-25	1379-216-0033-0	CASE, GEAR Boitier	1	
5-26	1379-216-0040-0	PACKING, CASE Joint	1	
5-27	1379-216-0051-0	METAL, WHEEL Carter	1	
5-28	1379-216-0060-0	BOLT/M6x18 Vis	1	
5-29	V20026-060180	BOLT/M6x18 Vis	5	
5-30	V40116-000600	WASHER, SP/M6 Rondelle frein	6	
5-31	7955-201-0260-0	PLUG, DRAIN/ 1/4 Bouchon de vidange	1	
5-32	V25234-100250	STUD/M10x25 Goujon	1	
5-33	1379-216-0070-0	STUD/M10x25 Goujon	1	
5-34	1391-217-0010-0	GEAR, WORM Vis sans fin	1	
5-35	1391-201-0070-0	BEARING, RB/6202 2RK Roulement a billes	1	
5-36	V60011-060030	BEARING, RB/6003 Roulement a billes	2	
5-37	1379-217-0010-0	WASHER/17x25x1 Rondelle	1	
5-38	V61011-511030	BEARING, TB/51103 Roulement	1	
5-39	V74211-723030	SEAL, OIL/VC17233 Joint SPI	1	

Ref. No. Réf. No.	Part No. Pièces No.	Description Désignation	Q'ty Quant.	Remarks Remarques
5-40	V70414-001300	RING, SNAP/C13 Circlips	1	
5-41	1391-217-0020-0	KEY/4x4x14 Clavette	1	
5-42	1379-225-0010-0	SHAFT, OUTPUT Arbre	1	
5-43	1391-225-0010-0	WHEEL, WORM Roue de vis sans fin	1	
5-44	V60011-062050	BEARING, RB/6205 Roulement a billes	2	
5-45	1391-225-0020-0	SEAL, OIL Joint SPI	2	
5-46	1379-225-0030-0	COLLAR, THRUST Bague	1	
5-47	1379-225-0040-0	KEY/5x5x15 Clavette	1	
5-48	1379-616-2200-0	SUPPORT, FENDER Support	1	
5-49	V20026-060140	BOLT/M6x14 Vis	2	
5-50	V40116-000600	WASHER, SP/M6 Rondelle frein	2	
5-51	1391-716-2000-0	PIPE, ROTARY A Tube de fraise	2	
5-52	1391-716-2100-0	PIPE, ROTARY B Tube de fraise	2	
5-53	1310-241-0040-0	PIN, WHEEL PIPE Axe	6	
5-54	1305-241-0010-0	PIN, HAIR Attache beta	6	
5-55,56	1391-716-2300-0	BLADE SET/16 Hoyau	1	
5-55	1391-716-0010-0	•BLADE LH Hoyau gauche	8	
5-56	1391-716-0020-0	•BLADE RH Hoyau droit	8	
5-57	V20136-080200	BOLT/M8x20 Vis	16	
5-58	V40116-000800	WASHER, SP/M8 Rondelle frein	16	
5-59	V30026-000800	NUT/M8 Ecrou	16	
5-60	1391-716-2200-0	DISC Disque	2	
5-61	V30026-000800	NUT/M8 Ecrou	3	

Fig. 6 CHASSIS [2]
Châssis



Ref. No. Réf. No.	Part No. Pièces No.	Description Désignation	Q'ty Quant.	Remarks Remarques
6- 1	1391-301-2000-0	BRACKET, HANDLE Support	1	
6- 2	V30026-001000	NUT/M10	2	
6- 3	V30226-001000	Ecrou NUT/M10	2	
6- 4	V40116-001000	Ecrou WASHER, SP/M10	2	
6- 5	1391-301-2100-0	Rondelle frein FRAME, HANDLE	1	
6- 6	V20126-100250	Carcasse BOLT/M10x25	1	
6- 7	V40116-001000	Vis WASHER, SP/M10	1	
6- 8	V41316-001000	Rondelle frein WASHER/M10	1	
6- 9	1391-301-0010-0	Rondelle PLATE, CONNECT	1	
6-10	V20126-080350	Flaque BOLT/M8x35	2	
6-11	V40116-000800	Vis WASHER, SP/M8	2	
6-12	V30026-000800	Rondelle frein NUT/M8	2	
6-13	1391-301-0021-0	Ecrou COVER, HANDLE	1	
6-14	V11116-500100	Capot SCREW/M5x10	1	
6-15	V41116-000500	Vis WASHER/M5	1	
6-16	1391-311-2000-0	Rondelle HANDLE LH	1	
6-17	1391-311-2100-0	Guidon gauche HANDLE RH	1	
6-18	1391-311-0010-0	Guidon droit PIPE, CONN.	1	
6-19	V20126-080200	Tuyau BOLT/M8x20	2	
6-20	V40116-000800	Vis WASHER, SP/M8	2	
6-21	V30026-000800	Rondelle frein NUT/M8	2	
6-22	V41316-000800	Ecrou WASHER/M8	2	
6-23	1391-311-2200-0	Rondelle SCREW, SET	1	
6-24	V40116-001000	Levier WASHER, SP/M10	1	
6-25	1369-703-0130-0	Rondelle frein KNOB, LEVER	1	
6-26	1379-311-0020-0	Poignée GRIP, HANDLE	2	
6-27	1391-401-2000-0	Poignée LEVER, CLUTCH ASS'Y	1	
6-28	1391-401-0010-0	Levier d'embrayage WIRE, CLUTCH	1	
6-29	1391-401-0020-0	Fil SUPPORT, WIRE	1	
6-30	V40116-000600	Support WASHER, SP/M6	2	
6-31	V30026-000600	Rondelle frein NUT/M6	2	
6-32	V41316-000600	Ecrou WASHER/M6	1	
6-33	V50015-200100	Rondelle PIN, SPLIT/2x10	1	
6-34	1391-402-2000-0	Goupille LEVER, THROTTLE ASS'Y	1	
6-35	1383-402-0010-0	Commande des gaz WIRE, THROTTLE	1	
6-36	1376-402-0030-0	Fil BAND, WIRE/140	3	
6-37	1391-601-2010-0	Bande BONNET	1	
6-38	V30026-000800	Capot NUT/M8	3	
6-39	V40116-000600	Ecrou WASHER, SP/M6	3	
		Rondelle frein		

Ref. No. Réf. No.	Part No. Pièces No.	Description Désignation	Q'ty Quant.	Remarks Remarques
6-40	V41316-000600	WASHER/M6 Rondelle	6	
6-41	V34016-000600	NUT, CAP/M6 Ecrou	3	
6-42	1391-616-2000-0	FENDER LH Garde-boue gauche	1	
6-43	1391-616-2100-0	FENDER RH Garde-boue droit	1	
6-44	V20126-080160	BOLT/M8x16 Vis	1	
6-45	V20126-080300	BOLT/M8x30 Vis	1	
6-46	V40116-000800	WASHER, SP/M8 Rondelle frein	2	
6-47	V41316-000800	WASHER/M8 Rondelle	3	
6-48	V30026-000800	NUT/M8 Ecrou	1	
6-49	1391-621-2000-0	STOP SWITCH ASS'Y Bouton d'arrêt	1	
6-50	1383-452-0010-0	HOLDER, WIRE Pièce de retenue	1	
6-51	V41316-000600	WASHER/M6 Rondelle	1	
6-52	V40116-000600	WASHER, SP/M6 Rondelle frein	1	
6-53	V30026-000600	NUT/M6 Ecrou	1	
6-54	1391-726-0010-0	BAR, DEPTH Barre de profondeur	1	
6-55	1373-242-0010-0	PIN/7x40 Axe	1	
6-56	1305-241-0010-0	PIN, HAIR Attache beta	1	
6-57	1391-902-0011-0	MARK, F Etiquette	1	
6-58	1391-941-0010-0	MARK, PET Etiquette	1	
6-59	1391-902-0031-0	MARK, HANDLE COVER Etiquette	1	
6-60	1391-941-0020-0	MARK, MODEL Etiquette	1	
6-61	1391-941-0030-0	MARK, CAUTION (E) Etiquette	1	
6-62	1391-941-0040-0	MARK, CAUTION (F) Etiquette	1	

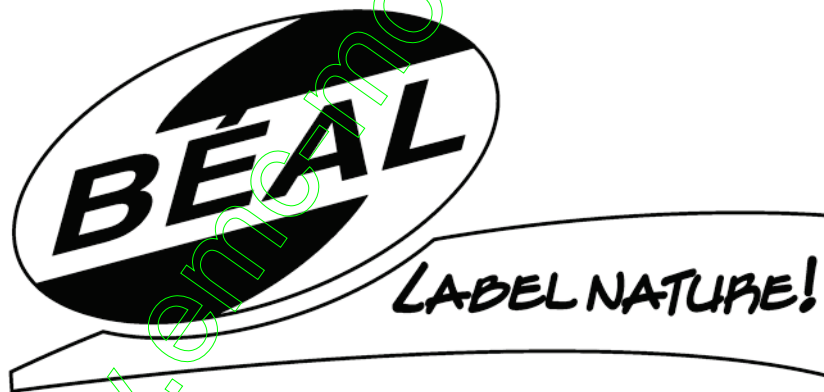
INDEX

Index

Parts No. Pièces No.	Page Page	Ref No. Réf No.	Parts No. Pièces No.	Page Page	Ref No. Réf No.	Parts No. Pièces No.	Page Page	Ref No. Réf No.
V11116-500100	19	6-14	V40116-001000	19	6-24	1391-201-0030-0	15	5-12
V20026-060140	16	5-49	V41116-000500	19	6-15	1391-201-0040-0	15	5-13
V20026-060180	15	5-29	V41316-000600	19	6-32	1391-201-0050-0	15	5-14
V20026-060200	15	5-23		20	6-40	1391-201-0070-0	15	5-9
V20126-080160	20	6-44		20	6-51		15	5-35
V20126-080200	15	5-2	V41316-000800	15	5-6	1391-201-2000-0	15	5-7
	19	6-19		15	5-17	1391-216-0010-0	15	5-20
V20126-080300	20	6-45		19	6-22	1391-216-0020-0	15	5-21
V20126-080350	19	6-10		20	6-47	1391-217-0010-0	15	5-34
V20126-080600	15	5-4	V41316-001000	19	6-8	1391-217-0020-0	16	5-41
V20126-100250	19	6-6	V50015-200100	19	6-33	1391-225-0010-0	16	5-43
V20136-080200	16	5-57	V60011-060030	15	5-36	1391-225-0020-0	16	5-45
V25234-100250	15	5-32	V60011-062050	16	5-44	1391-301-0010-0	19	6-9
V30026-000600	19	6-31	V61011-511030	15	5-38	1391-301-0021-0	19	6-13
	20	6-53	V70414-001300	16	5-40	1391-301-2000-0	19	6-1
V30026-000800	15	5-19	V72010-190100	15	5-16	1391-301-2100-0	19	6-5
	16	5-59	V74211-723030	15	5-39	1391-311-0010-0	19	6-18
	16	5-61	1305-241-0010-0	16	5-54	1391-311-2000-0	19	6-16
	19	6-12		20	6-56	1391-311-2100-0	19	6-17
	19	6-21	1310-241-0040-0	16	5-53	1391-311-2200-0	19	6-23
	19	6-38	1369-703-0130-0	19	6-25	1391-401-0010-0	19	6-28
	20	6-48	1373-242-0010-0	20	6-55	1391-401-0020-0	19	6-29
V30026-001000	19	6-2	1376-402-0030-0	19	6-36	1391-401-2000-0	19	6-27
	19	6-3	1379-216-0020-0	15	5-22	1391-402-2000-0	19	6-34
V34016-000600	20	6-41	1379-216-0033-0	15	5-25	1391-601-2010-0	19	6-37
V40116-000600	16	5-24	1379-216-0040-0	15	5-26	1391-616-2000-0	20	6-42
	15	5-30	1379-216-0051-0	15	5-27	1391-616-2100-0	20	6-43
	16	5-50	1379-216-0060-0	15	5-28	1391-621-2000-0	20	6-49
	19	6-30	1379-216-0070-0	15	5-33	1391-716-0010-0	16	5-55
	19	6-39	1379-217-0010-0	15	5-37	1391-716-0020-0	16	5-56
	20	6-52	1379-225-0010-0	16	5-42	1391-716-2000-0	16	5-51
V40116-000800	15	5-3	1379-225-0030-0	16	5-46	1391-716-2100-0	16	5-52
	15	5-5	1379-225-0040-0	16	5-47	1391-716-2200-0	16	5-60
	15	5-18	1379-311-0020-0	19	6-26	1391-716-2300-0	16	5-55,56
	16	5-58	1379-616-2200-0	16	5-48	1391-726-0010-0	20	6-54
	19	6-11	1383-402-0010-0	19	6-35	1391-902-0011-0	20	6-57
	19	6-20	1383-452-0010-0	20	6-50	1391-902-0031-0	20	6-59
	20	6-46	1391-111-2000-0	15	5-1	1391-941-0010-0	20	6-58
V40116-00100	19	6-4	1391-201-0010-0	15	5-8	1391-941-0020-0	20	6-60
	19	6-7	1391-201-0020-0	15	5-11	1391-941-0030-0	20	6-61

Parts No. Pièces No.	Page Page	Ref No. Réf No.	Parts No. Pièces No.	Page Page	Ref No. Réf No.	Parts No. Pièces No.	Page Page	Ref No. Réf No.
1391-941-0040-0	20	6-62						
1591-201-0030-0	15	5-15						
2797-302-0050-0	15	5-10						
7955-201-0260-0	15	5-31						

www.emc-motoculture.com



Yvan Béal - 21, av. de l'Agriculture - B.P 16
Z.I. du Brézet - 63014 Clermont-Ferrand Cedex 2
Tél: 04 73 91 93 51 - Télécopie : 04 73 90 23 11
www.yvanbeal.fr - E-mail : info@yvanbeal.fr
R.C.S. B 304 973 886 - S.A.S. au capital de 612 000 €