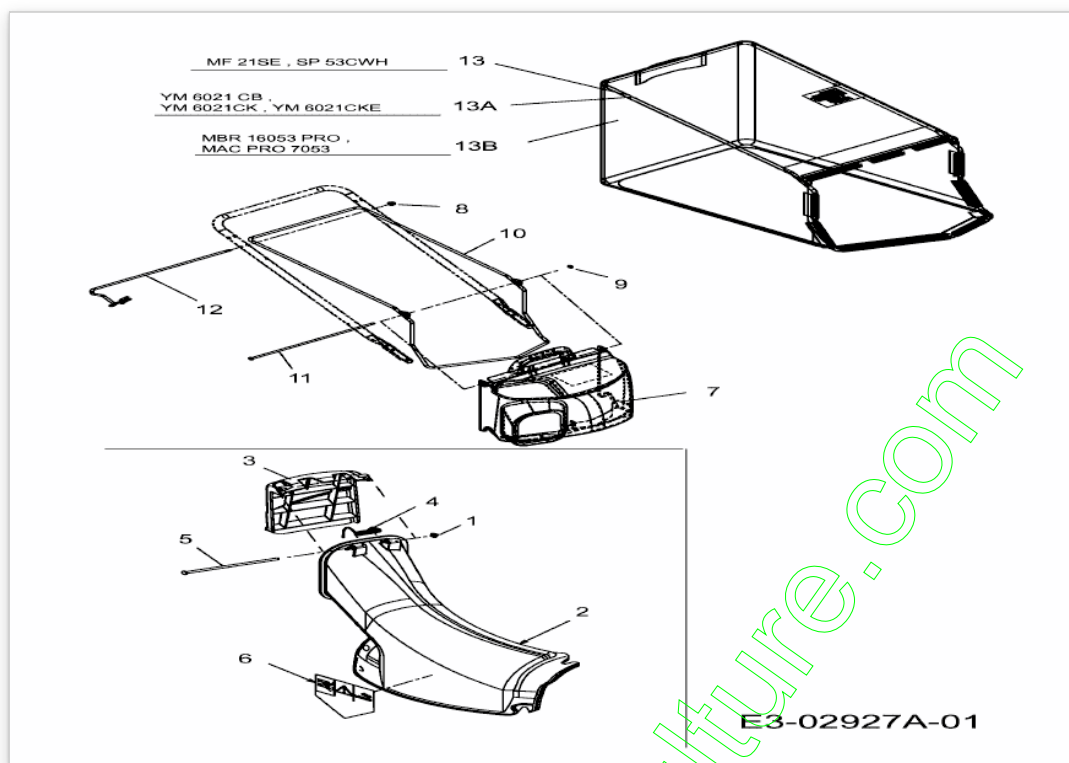
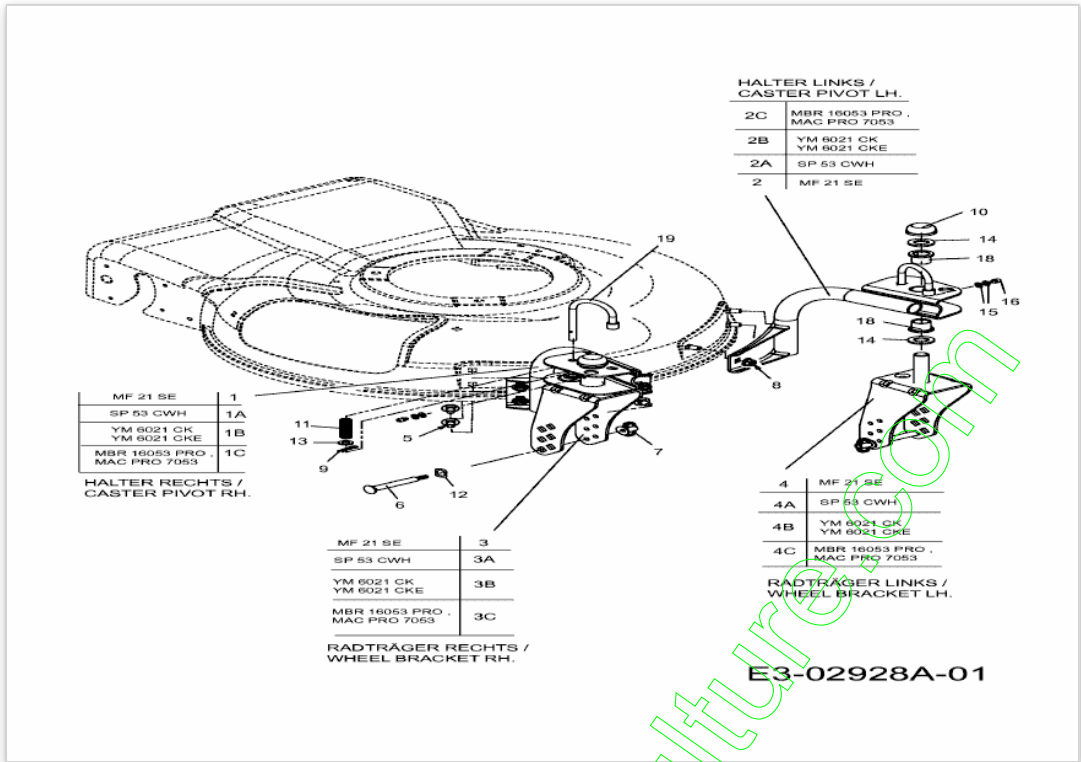


Position	Numéro de lapièce	#	Appellation I	Appellation II
1	710-0654A	3	VIS A SIX PANS CREUX	FINISH:GEOMET XL
2	710-0703	3	VIS	FINISH:MTD SPEC-100015
3	712-04064	3	ECROU HEXAGONAL	FINISH:SPEC-100015 912-04064
4	726-0233	3	RONDELLE	MECHANISCH KLAR VERZINKT
5	736-3090	3	RONDELLE 260 X .720 X .060	FINISH:MTD SPEC-100015
6	782-0078B-FR	1	RASENMÄHERDECK 21"	782-0078B-4015
6A	782-0078B638	1	CARTER	782-0078B-0638
6B	782-0078B665	1	CARTER 21"	782-0078B-0665
6C	782-0078B-SB	1	CARTER	782-0078B-0629
7	731-1833A	1	BOUCHON MULCHING	931-1833A
8	731-1832	1	DEFLECTEUR LATERAL	
9	752H880661	1	MOTEUR HONDA GCV160 AS3H2 5,5H	OHC - BLACK SHROUD/25MM KWELLE
10	752S180S50	1	MOTEUR KAWA 6 CH FH 180	FJ180V-AS50
11	752S180S67	1	MOTEUR KAWASAKI	FJ180V-S67
12	752B0809B1	1	B-MOTEUR B&S 800 SERIES 175CC	11P902-0809-B1

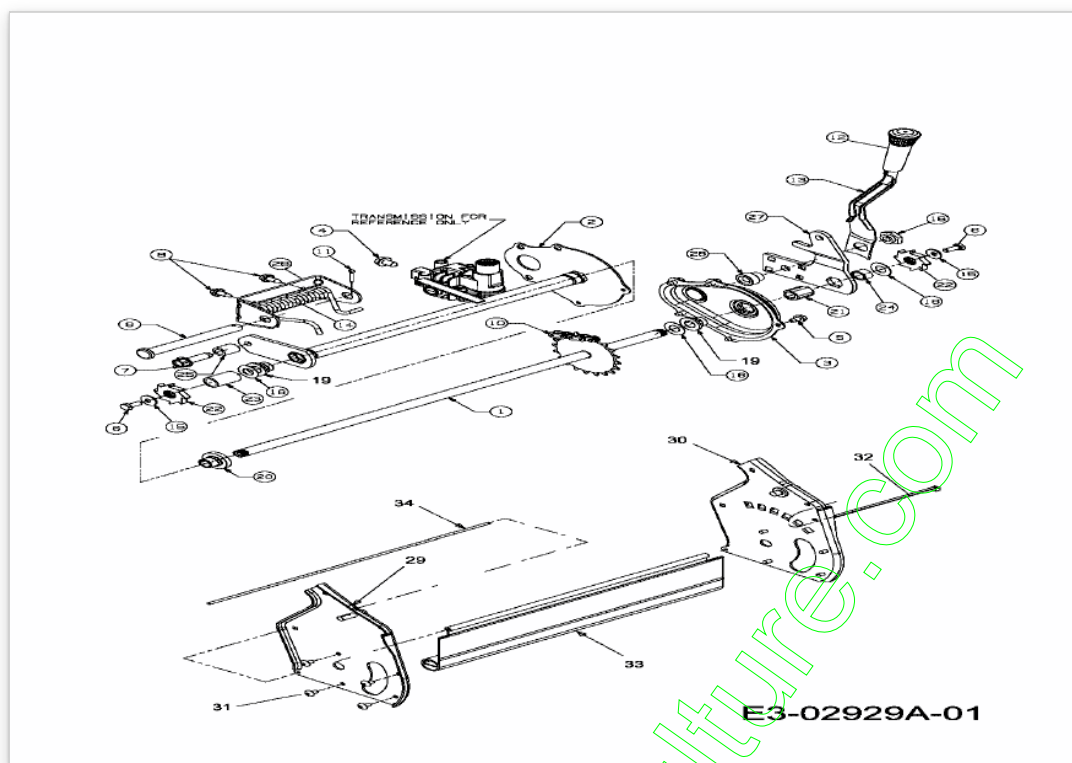


Position	Numéro de lapièce	#	Appellation I	Appellation II
1	726-0111	1	COUVERCLE	FINISH:
2	731-1713B	1		
3	731-1874A	1	CLAPET D'EJECTION	FINISH:TEXTURED MTD-11030
4	732-0819	1	RESSORT DE TORSION	
5	747-0965	1	BARRE	
6	777S30164	1	AUTOCOLLANT SECURITE	PICTOGRAMM (1112A)
7	631-0072	1	COUVERCLE BAC DE RAMASSAGE	631-0072
8	712-04063	1	ECROU HEX. AVEC FLANC	FINISH:MTD SPEC-100015
9	726-0106	1	COUVERCLE 1/4 "	FINISH:MTD SPEC-100016
10	747-0937	1	CADRE SAC DE RAMASSAGE	747-0937-0637
11	747-0939	1	TIGE DE RACCORDEMENT	747-0939
12	747-0940A	1	SUPPORT SAC DE RAMASSAGE	747-0940A-0637 RP 747-0940!
13	664-0076	1	TOILE BAC DE RAMASSAGE	964-0076
13A	664-0074	1	SAC BAC DE RAMASSAGE	664-0074 / 964-0074
13B	664-04102	1	GRASFANGSACK VOLLST. MAC ALLIS	664-04102

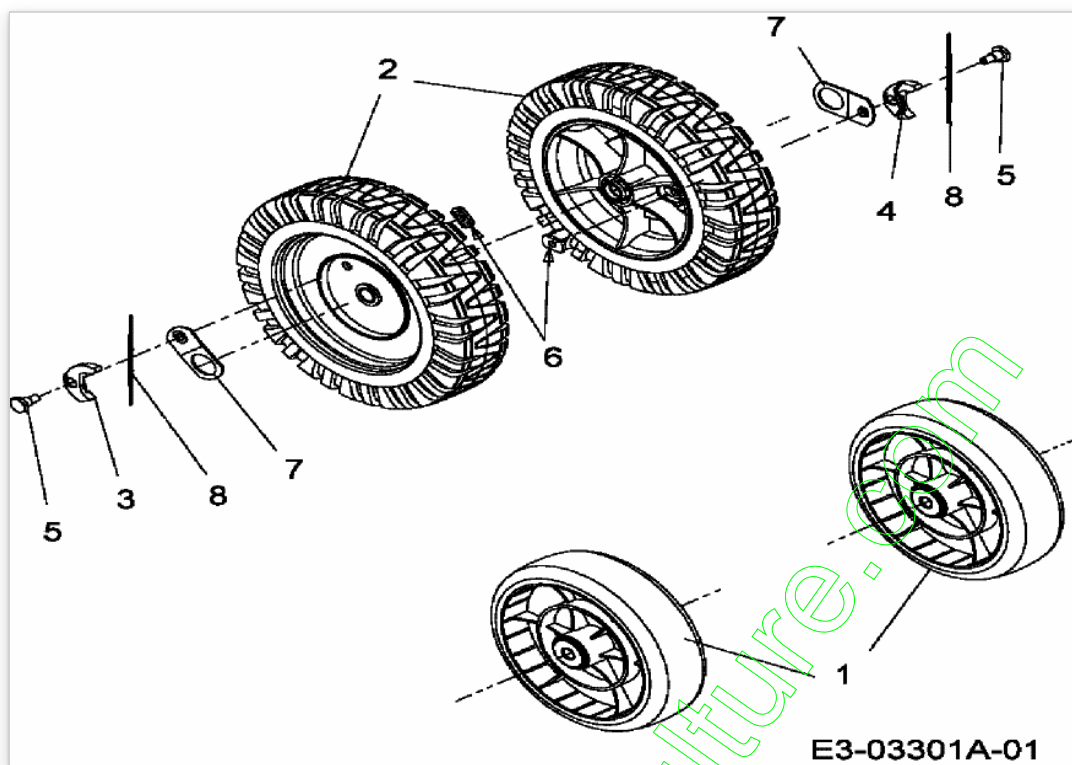
www.emc-motoculture.com



Position	Numéro de lapièce	#	Appellation I	Appellation II
1	682-9020A-FR	1	SUPPORT DROIT FIRE RED	682-9020A-4015 FEUERROT
1A	682-9020A638	1	SUPPORT DROIT	682-9020A-0638 MTD-ROT
1B	682-9020A665	1	SUPPORT DROIT	682-9020A-0665
1C	682-9020A-SF	1		
2	682-9021A-FR	1	SUPPORT GAUCHE FIRE RED	682-9021A-4015 FEUERROT
2A	682-9021A638	1	SUPPORT GAUCHE	682-9021A-0638 MTD-ROT
2B	682-9021A665	1	SUPPORT GAUCHE	682-9021A-0665
2C	682-9021A-SF	1		
3	682-9024-FR	1	SUPPORT ROUE	682-9024-4015 FEUERROT
3A	682-9024-638	1	SUPPORT ROUE	682-9024-0638 MTD ROT
3B	682-9024-665	1		
3C	682-9024-SF	1		
4	682-9026-FR	1	SUPPORT ROUE GAUCHE	682-9026-4015
4A	682-9026-638	1	SUPPORT ROUE GAUCHE	682-9026-0638
4B	682-9026-665	1		
4C	682-9026-SF	1		
5	710-0260A	6	VIS A TETE PL. 5/16-18.62 GR5	FINISH:701-01000
6	711-1146	2	BOULON D'AXE	BLACK PHOS & OIL 911-1146
7	712-0397	2	ÜCROU PAPILLON	FARBE: SCHWARZ 912-0397
8	712-04063	6	ECROU HEX. AVEC FLANC	FINISH:MTD SPEC-100015
9	714-0104	2	GOUPILLE	FINISH:PHOS AND OIL
10	726-0214	2	BOUCHON	FINISH: SCHWARZ
11	732-0306A	2	RESSORT DE PRESSION	FINISH:MTD SPEC-100015
12	736-0504	2	RONDELLE ELASTIQUE	FINISH:MTD SPEC-100016
13	736-0264	2	RONDELLE: .330 x.630 x.0635	FINISH:SPEC-100015 936-0264
14	736-0366	4	RONDELLE 5/8 ID X 1.0 OD	FINISH:MTD SPEC-100015
15	736-0931	4	RONDELLE .203X.41	736-0931
16	737-3000	2	GRAISSEUR	GLEITMITTEL
18	741-0685	4	SUPPORT DE BRIDE	FINISH: SCHWARZ
19	747-0924	2	GOUPILLE D'ARRAT	FINISH:MTD SPEC-100015

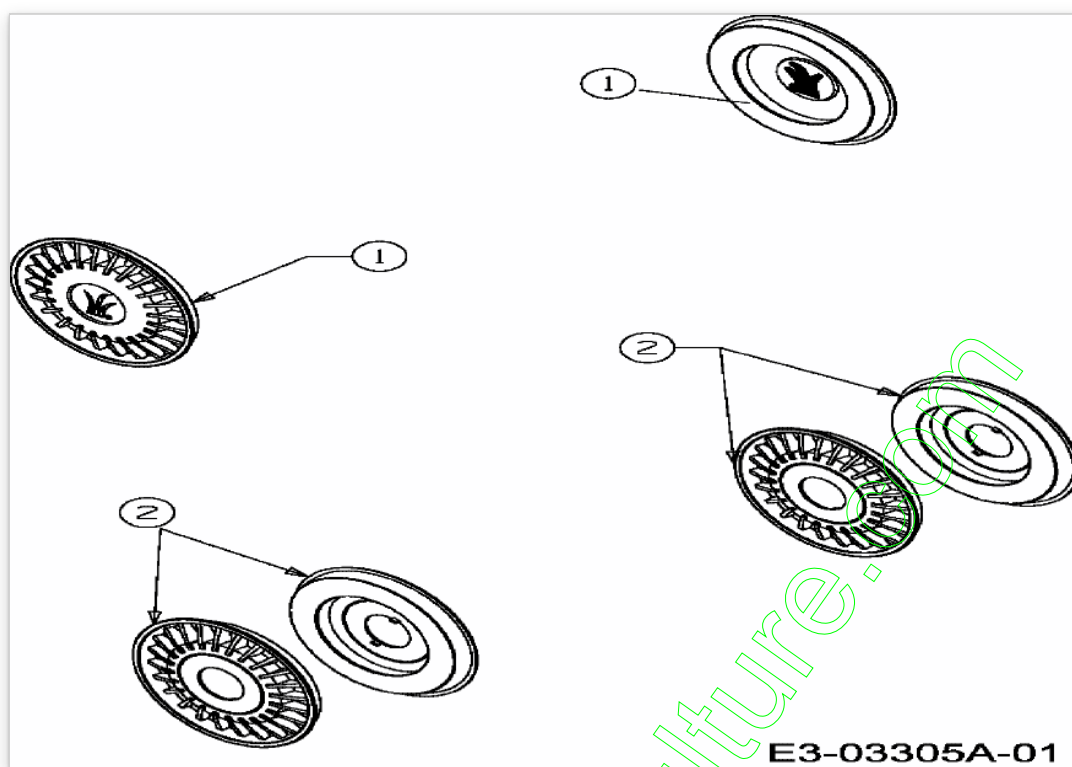


Position	Numéro de lapièce	#	Appellation I	Appellation II
1	638-0012	1	AXE ARRIÈRE	638-0012
2	682-7526	1	AXE / ROUE / CHAINE	682-7526-0637
3	682-7528	1	PROTECTION CHAINE COMPL.	682-7528-0637
4	710-0604A	1	VIS 5/16-18:0.625	FINISH:MTD SPEC-100016 TYPE 1
5	710-0653	5	VIS A SIX PANS CREUX	FINISH:MTD SPEC-100016
6	710-0751	2	VIS HEX.: 1/4-20:.620:GR5:STD	FINISH:SPEC-100015
7	710-1315	1	VIS HEX.TT:3/8-16:1.25:HXIN:S	FINISH:SPEC-100016 TYPE 1
8	710-1652	2	VIS HEX. TT:1/4-20:.625:HXINDW	FINISH:MTD-SPEC-100016 TYPE 1
9	711-0835	1	BOULON	FINISH:MTD SPEC-100015
10	713-0453	1	CHAINE (SANS FIN)	713-0453 / 913-0453
11	714-0474	1	GOUPILLE	FINISH:MTD SPEC-100015
12	720-0223	1	POIGNÉE: .5 ID x 3.45	FINISH: SCHWARZ
13	732-0803A	1	LEVIER DE RELEVAGE	732-0803A
14	732-0832	1	RESSORT	732-0832 *
15	736-0270	2	RONDELLE GROWER	FINISH:MTD SPEC-100016
16	736-0369	3	RONDELLE	FINISH:SIEHE ZG. 936-0369
17	737-3007	1	GRAISSE DUBOISE	LITHIUMFETT 25 kg Hobb
18	738-0529	1	ECROU	738-0529/938-0529
19	741-0324A	2	PALIER i BRIDE	LG SCHWARZ
20	741-0522	1	SUPPORT DE BRIDE .506"	741-0522
21	741-0978	1	PALIER LISSE	741-0978
22	748-0318	2	PIGNON	748-0318
23	750-0151	1	ENTRETOISE	1.125 FINISH:GLANZVERZINKT
24	750-0515	1	ENTRETOISE	750-0515
25	750-0807	1	ENTRETOISE	FINISH:VERZINKT
26	750-1056	1	ENTRETOISE	750-1056 / 950-1056
27	782-0566B637	1	LEVIER DE FIXATION	MTD SCHWARZ GEPULVERT
28	782-0568637	1	SUPPORT DE RESSORT	MTD SCHWARZ GEPULVERT
29	682-30524015	1	SUPPORT TRAVERSE DROIT	682-3052-4015
30	682-30534015	1	SUPPORT TRAVERSE GAUCHE	682-3053-4015 FIRE RED
31	710-1348	8	VIS	FINISH:701-01002 910-1348
32	725-0157	1	COLLIER DE SERRAGE3/16X0.5X7.4	MATERIAL:NYLON-SCHWARZ
33	731-1901A	1	BAVETTE	731-1901A
34	732-0842	1	CABLE	732-0842



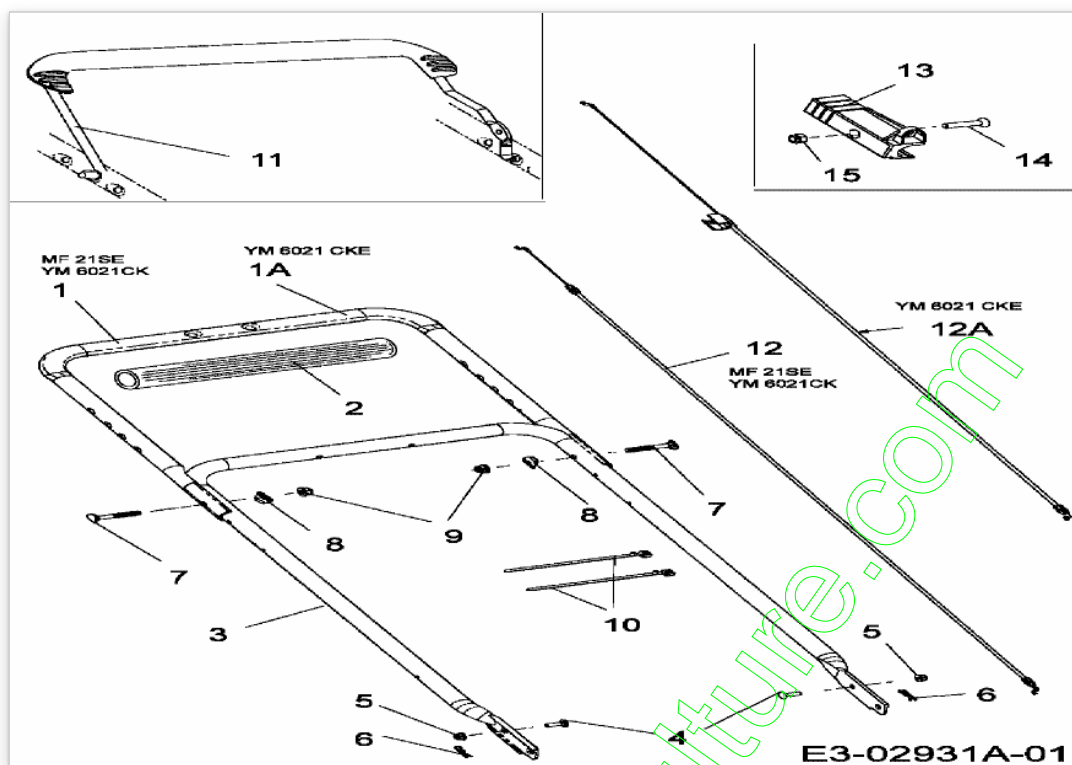
Position	Numéro de lapièce	#	Appellation I	Appellation II
1	734-1857	2	ROUE CPL 7X2 CSTR	734-1857 RP 734-1831 KUGELLG.
2	734-2044A	2	ROUE ARRIERE TONDEUSE	734-2044A
3	748-0381	1	CLIQUET D ARRET DROIT	748-0381 (LINKS 748-0188B)
4	748-0188B	1	CLIQUET D ARRET GAUCHE	748-0188B (RECHTS=748-0381)
5	738-0137A	2	VIS A EPAULE .340 X .285:1/4-2	FINISH:GM4435M CODE A
6	712-0414	2	ECROU 1/4-20	FINISH:PLAIN
7	16855	2	SEMELLE D'APPUI	16855
8	10622B	2	RESSORT EN NYLON	10622B

www.emc-motoculture.com

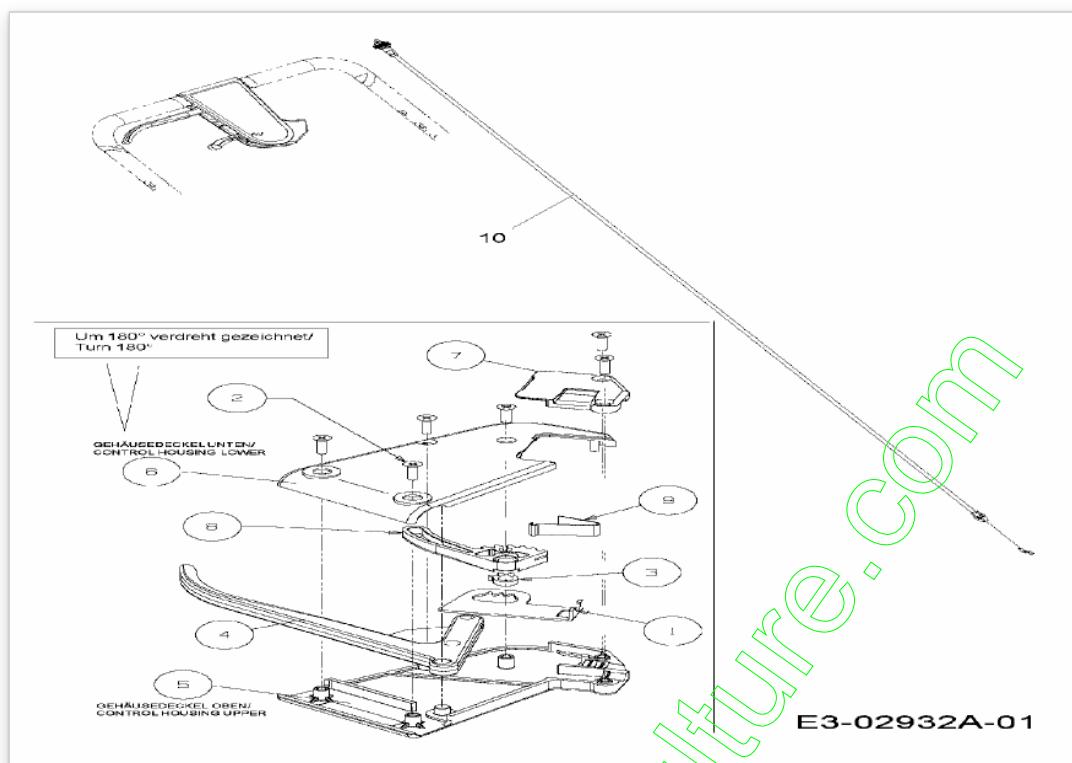


Position	Numéro de lapièce	#	Appellation I	Appellation II
1	731-1426A	2	ENJOLIVEUR JAUNE Y-M	731-1426A
2	731-1886	4	ENJOLIVEUR JAUNE	731-1886

www.emc-motoculture.com

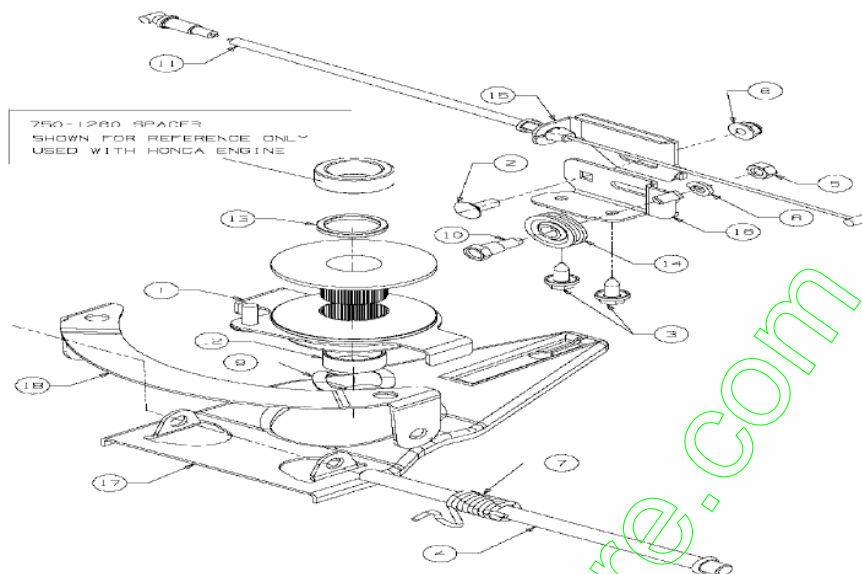


Position	Numéro de lapièce	#	Appellation I	Appellation II
1	749-0439D	1	OBERHOLM: KURZ DELUXE SP	749-0439D-0637
1A	749-04354A-S	1	BRAS EN-HAUT	749-04354A-0637
2	720-0294	1	REVETEMENT TIGE DIRECTION	720-0294
3	749-0907C	1	UNTERHOLM:LANG 2-POS	FINISH:SCHWARZ GEPULVERT
4	710-0703	2	VIS	FINISH:MTD SPEC-100015
5	712-04064	2	ECROU HEXAGONAL	FINISH:SPEC-100015 912-04064
6	714-0104	2	GOUPILLE	FINISH:PHOS AND OIL
7	710-1174	2	VIS	FINISH:701-01000
8	736-0451	2	RONDELLE BOMBÜE	FINISH:MTD SPEC-100015
9	712-04063	2	ECROU HEX. AVEC FLANC	FINISH:MTD SPEC-100015
10	726-0240	2	COLLIER DE SERRAGE	SCHWARZ 3/16:7.0 LG
11	647-0004	1	ETRIER DE FREIN, DELUXE	647-0004
12	746-04109	1	CABLE ARRET MOTEUR	746-04109 *
12A	746-04357	1	CABLE ACCELERATEUR	746-04357
13	746-0883	1	CARTER	746-0883
14	710-1270	1	VIS	FINISH:701-01000
15	712-0324	1	ECROU HEX.:1/4-20:GR8:NYLON	FINISH:701-01000



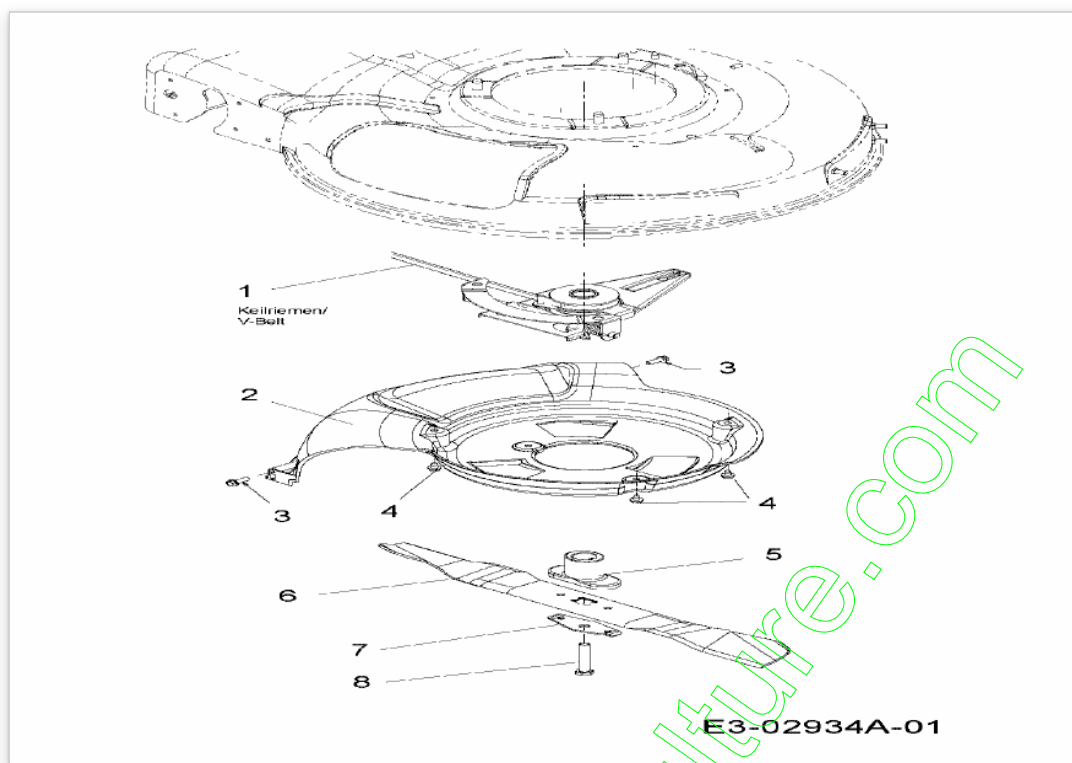
Position	Numéro de lapièce	#	Appellation I	Appellation II
1	16864	1	PLAQUE DE REGLAGE	16864
2	710-1667A	6	VIS HD * 10-16 c .75 lg	710-1667A
3	713-0397	1	SUPPORT	713-0397
4	731-0620A	1	LEVIER D'EMBRAY.:ENTR. DE ROUE	FINISH:SCHWARZ
5	731-0904A	1	CARTER DIRECTION SUPÜRIEUR	731-0904A
6	731-0905A	1	CARTER / INTERRUPTEUR INFERIE	731-0905A
7	731-0906	1	COUVERCLE	731-0906
8	731-0924	1	LEVIER 6 VITESSE	731-0924
9	732-0627A	1	RESSORT	FINISH:PHOS & OIL
10	746-0711B	1	CABLE TRACTION	746-0711B

www.emc-motoculture.com



E3-02933A-01

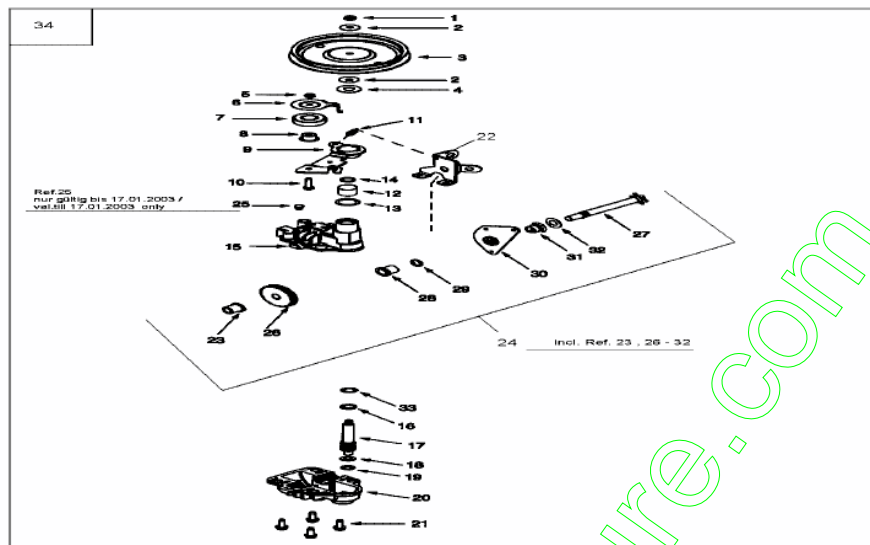
Position	Numéro de lapièce	#	Appellation I	Appellation II
1	656-0613	1	POULIE COMPL.	656-0613
2	710-0134	1	VIS à Tête PLATE	FINISH:MTD SPEC-100015
3	710-1652	2	VIS HEX. TT:1/4-20:625:HXINDW	FINISH:MTD-SPEC-100016 TYPE 1
4	711-1114	1	PIVOT	711-1114
5	712-0138	1	ECROU HEX. 1/4-28"	FINISH:MTD SPEC-100015
6	712-04064	1	ECROU HEXAGONAL	FINISH:SPEC-100015 912-04064
7	732-0807	1	RESSORT	732-0807 / 932-0807
8	736-0329	1	RONDELLE GROWER	FINISH:SPEC-100016 24.8195.16
9	736-0526	1	RONDELLE (diam. 22mm)	FINISH:MTD SPEC-100016
10	738-0924A	1	VIS A EPAULE:340X.335 X C:	1/4-28 / FINISH: SPEC-100016
11	746-0939A	1	CABLE REGLAGE 6 VITESSES	746-0939A
12	750-1070	1	ENTRETOISE	750-1070/950-1070
13	750-1071	1	ENTRETOISE	750-1071/950-1071
14	756-0625	1	POULIE	756-0625
15	782-7574A	1	SUPPORT AJUSTEMENT DE CABLE	782-7574A-0637
16	782-7575B	1	SUPPORT CABLES 6 SPD	782-7575B-0637
17	782-7596A	1	BRAS DE CONTACT	782-7596A
18	782-7597	1	SUPPORT	782-7597



Position	Numéro de lapièce	#	Appellation I	Appellation II
1	754-0460	1	COURROIE TONDEUSE COUPE 53CM	754-0460/954-0460 *
2	731-1828	1	PROTECTION COURROIE	731-1828
3	710-0895	2	VIS A SIX PANS CREUX	FINISH:MTD SPEC-100016 TYPE 1
4	710-0653	3	VIS A SIX PANS CREUX	FINISH:MTD SPEC-100016
5	748-0377C	1	MOYEU DE LAME	W/STAR
6	742-0741	1	LAME MULCHING COUPE 53CM ETOIL	FINISH:SIEHE ZG.
7	736-0524B	1	PLAQUE D'ARRET RESS. ACIER	FINISH:SIEHE ZG.
8	710-1257	1	VIS DE LAME:3/8-24:2.50:GR8:SP	FINISH:PHOSPHATE & OIL

www.emc-motoculture.com

GETRIEBE VOLLST. 618-0263A
TRANSMISSION ASSEMBLY



E4-00357A-01

Position	Numéro de lapièce	#	Appellation I	Appellation II
1	712-3025	1	ECROU 5/16-24	712-3025
2	736-0425	1	RESSORT à DISQ.:.325x.930x.045	FINISH:701-01001
3	756-0656	1	POULIE DE COURR. TRAPÜZOŞDALE	756-0656
4	736-3084	1	RONDELLE	FINISH:MTD STD 701-01001
5	712-0896	1	ECROU HEXAGONAL	FINISH:701-01000
6	782-7598	1	GUIDE COURROIE	782-7598
7	741-0124A	1	ROULEMENT A BILLE	FINISH:
8	750-1050	1	PALIER i BRIDE	750-1050
9	682-0027A	1	SUPPORT COMPLET	682-0027A/982-0027A
10	710-0299	1	VIS HEXAGONALE	FINISH:701-01000
11	732-0849A	1	RESSORT DE TRACTION	732-0849A / 932-0849A
12	741-0682A	1	DOUILLE	741-0682A
13	736-0570	1	RONDELLE	736-0570/936-0570
14	721-0329	1	BAGUE D'ETANCH..500X.687X.094	921-0329
15	618-0253	1	MOITIÜ DE CARTER SUPÜRIEUR	618-0253
16	736-0616	1	RONDELLE	FINISH:SIEHE ZG.
17	717-1487	1	ARBRE	717-1487 / 917-1487
18	736-0314	1	RONDELLE	FINISH:MTD SPEC-100016
19	736-0569	1	RONDELLE	736-0569/936-0569
20	618-0252	1	CARTER MOITIÜ INFÜRIEURE	618-0252/918-0252
21	710-0642	4	VIS1/4-20:0.750	SPEC-100016 TYPE 1 910-0642
22	782-7601A	1	SUPPORT CABLE	782-7601A-0637
23	741-0674	1	PALIER	741-0674/941-0674
24	611-0066	1	PIVOT COMPLET	611-0066/911-0066
25	721-0325	1	BOUCHON	FINISH:FARBE BLAU
26	717-1469	1	ROUE D'ENGRENAGE	717-1469
27	711-1168	1	ARBRE DE SORTIE 6 DENTS	711-1168
28	741-0673	1	SUPPORT DE BRIDE	741-0673/941-0673
29	721-0329	1	BAGUE D'ETANCH..500X.687X.094	921-0329
30	782-7595	1	PLAQUE DE SUPPORT	782-7595
31	741-0324A	1	PALIER i BRIDE	LG SCHWARZ
32	736-0369	1	RONDELLE	FINISH:SIEHE ZG. 936-0369
33	741-0690	1	RONDELLE	741-0690
34	618-0263A	1	TRANSMISSION COMPLETE GES 53/	618-0263A / 918-0263A MIT KRS