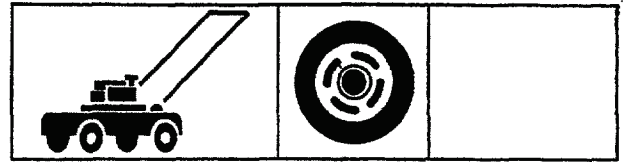
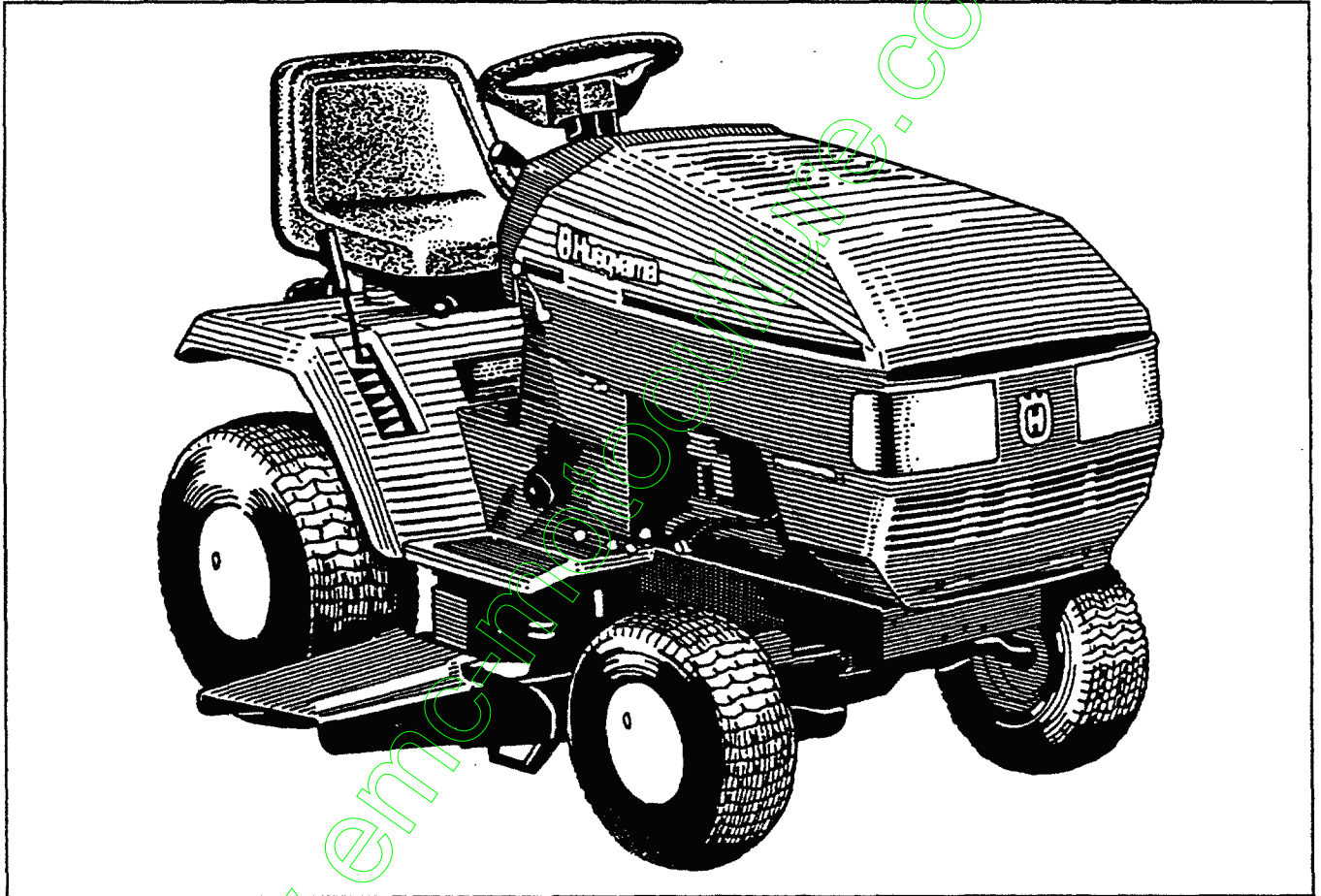


 **Husqvarna**



YT 150



COL 140

COL 150

Pièces détachées

1.1995

**TABLE DE CONVERSION
DES INCHES ET FRACTIONS D'INCH EN DECIMALES ET EN MILLIMETRES**

INCHES		0"	1"	2"	3"	4"	5"	6"	7"	8"	9"	10"
Fractions	Décimales											
0"	0"	-	25,40	50,80	76,20	101,60	127,00	152,40	177,80	203,20	228,60	254,00
1/64	0,0015625	0,40	25,80	51,20	76,60	102,00	127,40	152,80	178,20	203,60	229,00	254,40
1/32	0,003125	0,79	26,19	51,59	76,99	102,39	127,79	153,19	178,59	203,99	229,39	254,79
3/64	0,0046875	1,19	26,59	51,99	77,39	102,79	128,19	153,59	178,99	204,39	229,79	255,19
1/16	0,00625	1,59	26,99	52,39	77,79	103,19	128,59	153,99	179,39	204,79	230,19	255,59
5/64	0,0078125	1,98	27,38	52,78	78,18	103,58	128,98	154,38	179,78	205,18	230,58	255,98
3/32	0,009375	2,38	27,78	53,18	78,58	103,98	129,38	154,78	180,18	205,58	230,98	256,38
7/64	0,0109375	2,78	28,18	53,58	78,98	104,38	129,78	155,18	180,58	205,98	231,38	256,78
1/8	0,0125	3,18	28,58	53,98	79,38	104,78	130,18	155,58	180,98	206,38	231,78	257,18
9/64	0,0140625	3,57	28,97	54,37	79,77	105,17	130,57	155,97	181,37	206,77	232,17	257,57
5/32	0,015625	3,97	29,37	54,77	80,17	105,57	130,97	156,37	181,77	207,17	232,57	257,97
11/64	0,0171875	4,37	29,77	55,17	80,57	105,97	131,37	156,77	182,17	207,57	232,97	258,37
3/16	0,01875	4,76	30,16	55,56	80,96	106,36	131,76	157,16	182,56	207,96	233,36	258,76
13/64	0,0203125	5,16	30,56	55,96	81,36	106,76	132,16	157,56	182,96	208,36	233,76	259,16
7/32	0,021875	5,56	30,96	56,36	81,76	107,16	132,56	157,96	183,36	208,76	234,16	259,56
15/64	0,0234375	5,95	31,35	56,75	82,15	107,55	132,95	158,35	183,75	209,15	234,55	259,95
1/4	0,025	6,35	31,75	57,15	82,55	107,95	133,35	158,75	184,15	209,55	234,95	260,35
17/64	0,0265625	6,75	32,15	57,55	82,95	108,35	133,75	159,15	184,55	209,95	235,35	260,75
9/32	0,028125	7,14	32,54	57,94	83,34	108,74	134,14	159,54	184,94	210,34	235,74	261,14
19/64	0,0296875	7,54	32,94	58,34	83,74	109,14	134,54	159,94	185,34	210,74	236,14	261,54
5/16	0,03125	7,94	33,34	58,74	84,14	109,54	134,94	160,34	185,74	211,14	236,54	261,94
21/64	0,0328125	8,33	33,73	59,13	84,53	109,93	135,33	160,73	186,13	211,53	236,93	262,33
11/32	0,034375	8,73	34,13	59,53	84,93	110,33	135,73	161,13	186,53	211,93	237,33	262,73
23/64	0,0359375	9,13	34,53	59,93	85,33	110,73	136,13	161,53	186,93	212,33	237,73	263,13
3/8	0,0375	9,53	34,93	60,33	85,73	111,13	136,53	161,93	187,33	212,73	238,13	263,53
25/64	0,0390625	9,92	35,32	60,72	86,12	111,52	136,92	162,32	187,72	213,12	238,52	263,92
13/32	0,040625	10,32	35,72	61,12	86,52	111,92	137,32	162,72	188,12	213,52	238,92	264,32
27/64	0,0421875	10,72	36,12	61,52	86,92	112,32	137,72	163,12	188,52	213,92	239,32	264,72
7/16	0,04375	11,11	36,51	61,91	87,31	112,71	138,11	163,51	188,91	214,31	239,71	265,11
29/64	0,0453125	11,51	36,91	62,31	87,71	113,11	138,51	163,91	189,31	214,71	240,11	265,51
15/32	0,046875	11,91	37,31	62,71	88,11	113,51	138,91	164,31	189,71	215,11	240,51	265,91
31/64	0,0484375	12,30	37,70	63,10	88,50	113,90	139,30	164,70	190,10	215,50	240,90	266,30
1/2	0,05	12,70	38,10	63,50	88,90	114,30	139,70	165,10	190,50	215,90	241,30	266,70
33/64	0,0515625	13,10	38,50	63,90	89,30	114,70	140,10	165,50	190,90	216,30	241,70	267,10
17/32	0,053125	13,49	38,89	64,29	89,69	115,09	140,49	165,89	191,29	216,69	242,09	267,49
35/64	0,0546875	13,89	39,29	64,69	90,09	115,49	140,89	166,29	191,69	217,09	242,49	267,89
9/16	0,05625	14,29	39,69	65,09	90,49	115,89	141,29	166,69	192,09	217,49	242,89	268,29
37/64	0,0578125	14,68	40,08	65,48	90,88	116,28	141,68	167,08	192,48	217,88	243,28	268,68
19/32	0,059375	15,08	40,48	65,88	91,28	116,68	142,08	167,48	192,88	218,28	243,68	269,08
39/64	0,0609375	15,48	40,88	66,28	91,68	117,08	142,48	167,88	193,28	218,68	244,08	269,48
5/8	0,0625	15,88	41,28	66,68	92,08	117,48	142,88	168,28	193,68	219,08	244,48	269,88
41/64	0,0640625	16,27	41,67	67,07	92,47	117,87	143,27	168,67	194,07	219,47	244,87	270,27
21/32	0,065625	16,67	42,07	67,47	92,87	118,27	143,67	169,07	194,47	219,87	245,27	270,67
43/64	0,0671875	17,07	42,47	67,87	93,27	118,67	144,07	169,47	194,87	220,27	245,67	271,07
11/16	0,06875	17,46	42,86	68,26	93,66	119,06	144,46	169,86	195,26	220,66	246,06	271,46
45/64	0,0703125	17,86	43,26	68,66	94,06	119,46	144,86	170,26	195,66	221,06	246,46	271,86
23/32	0,071875	18,26	43,66	69,06	94,46	119,86	145,26	170,66	196,06	221,46	246,86	272,26
47/64	0,0734375	18,65	44,05	69,45	94,85	120,25	145,65	171,05	196,45	221,85	247,25	272,65
3/4	0,075	19,05	44,45	69,85	95,25	120,65	146,05	171,45	196,85	222,25	247,65	273,05
49/64	0,0765625	19,45	44,85	70,25	95,65	121,05	146,45	171,85	197,25	222,65	248,05	273,45
25/32	0,078125	19,84	45,24	70,64	96,04	121,44	146,84	172,24	197,64	223,04	248,44	273,84
51/64	0,0796875	20,24	45,64	71,04	96,44	121,84	147,24	172,64	198,04	223,44	248,84	274,24
13/16	0,08125	20,64	46,04	71,44	96,84	122,24	147,64	173,04	198,44	223,84	249,24	274,64
53/64	0,0828125	21,03	46,43	71,83	97,23	122,63	148,03	173,43	198,83	224,23	249,63	275,03
27/32	0,084375	21,43	46,83	72,23	97,63	123,03	148,43	173,83	199,23	224,63	250,03	275,43
55/64	0,0859375	21,83	47,23	72,63	98,03	123,43	148,83	174,23	199,63	225,03	250,43	275,83
7/8	0,0875	22,23	47,63	73,03	98,43	123,83	149,23	174,63	200,03	225,43	250,83	276,23
57/64	0,0890625	22,62	48,02	73,42	98,82	124,22	149,62	175,02	200,42	225,82	251,22	276,62
29/32	0,090625	23,02	48,42	73,82	99,22	124,62	150,02	175,42	200,82	226,22	251,62	277,02
59/64	0,0921875	23,42	48,82	74,22	99,62	125,02	150,42	175,82	201,22	226,62	252,02	277,42
15/16	0,09375	23,81	49,21	74,61	100,01	125,41	150,81	176,21	201,61	227,01	252,41	277,81
61/64	0,0953125	24,21	49,61	75,01	100,41	125,81	151,21	176,61	202,01	227,41	252,81	278,21
31/32	0,096875	24,61	50,01	75,41	100,81	126,21	151,61	177,01	202,41	227,81	253,21	278,61
63/64	0,0984375	25,00	50,40	75,80	101,20	126,60	152,00	177,40	202,80	228,20	253,60	279,00

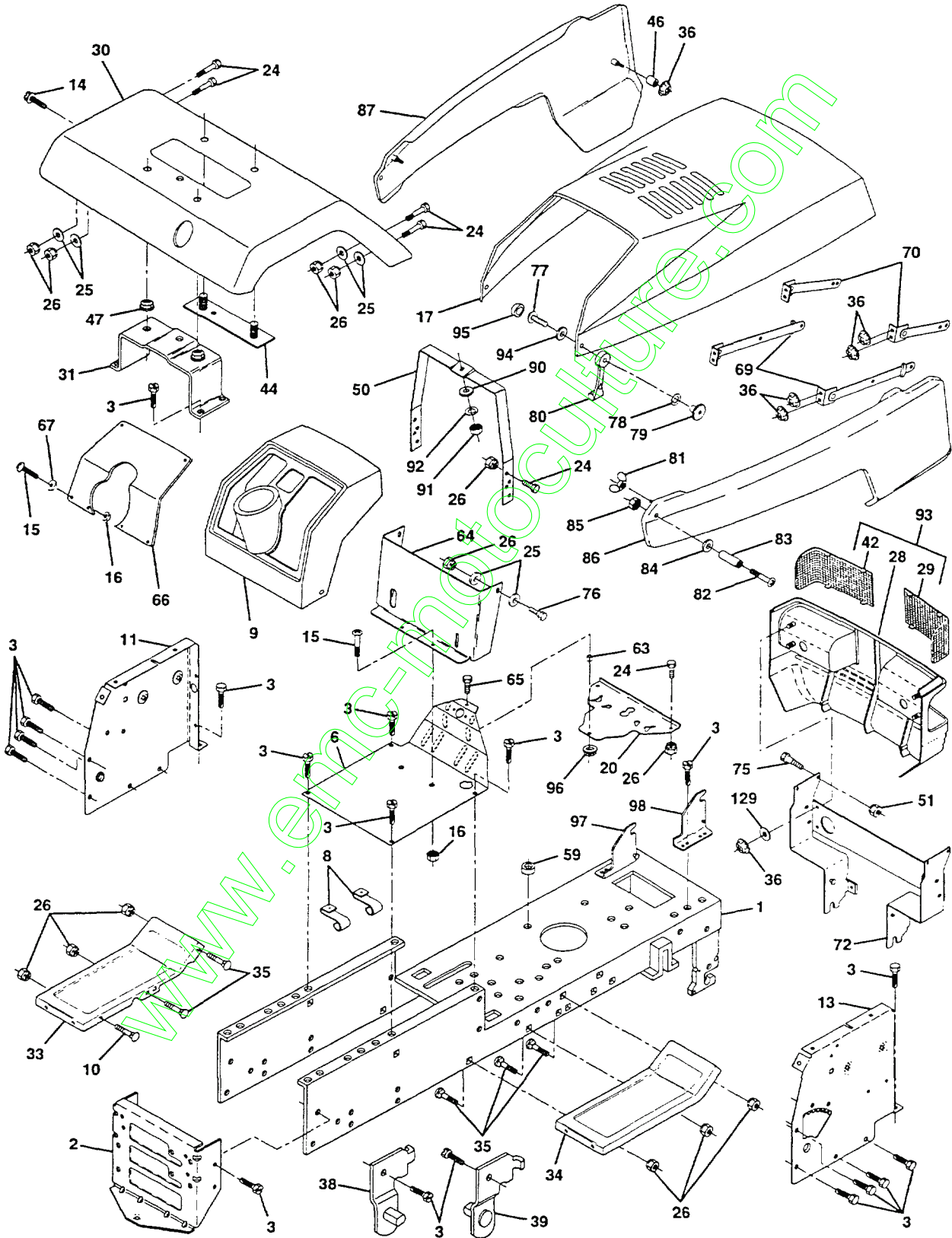
Couple de serrage de la boulonnerie en fonction du groupe indiqué dans la désignation des pièces (Gr.) :

Diamètre des vis (inches)	Unité	Gr. 2	Gr. 5	Gr. 8
1/4	mkg foot-lbs	0,7 - 0,8 5 - 6	1,25 - 1,4 9 - 10	1,7 - 1,9 12 - 14
5/16	mkg foot-lbs	1,7 - 1,8 12 - 13	2,6 - 2,9 19 - 21	3,7 - 4,1 27 - 30
3/8	mkg foot-lbs	2,9 - 3,3 21 - 24	4,6 - 5,1 33 - 37	6,2 - 6,9 45 - 50



YT 150

NOTE : Pour faciliter leur identification, les composants n'ont pas été dessinés à la même échelle



CHASSIS / CARROSSERIE

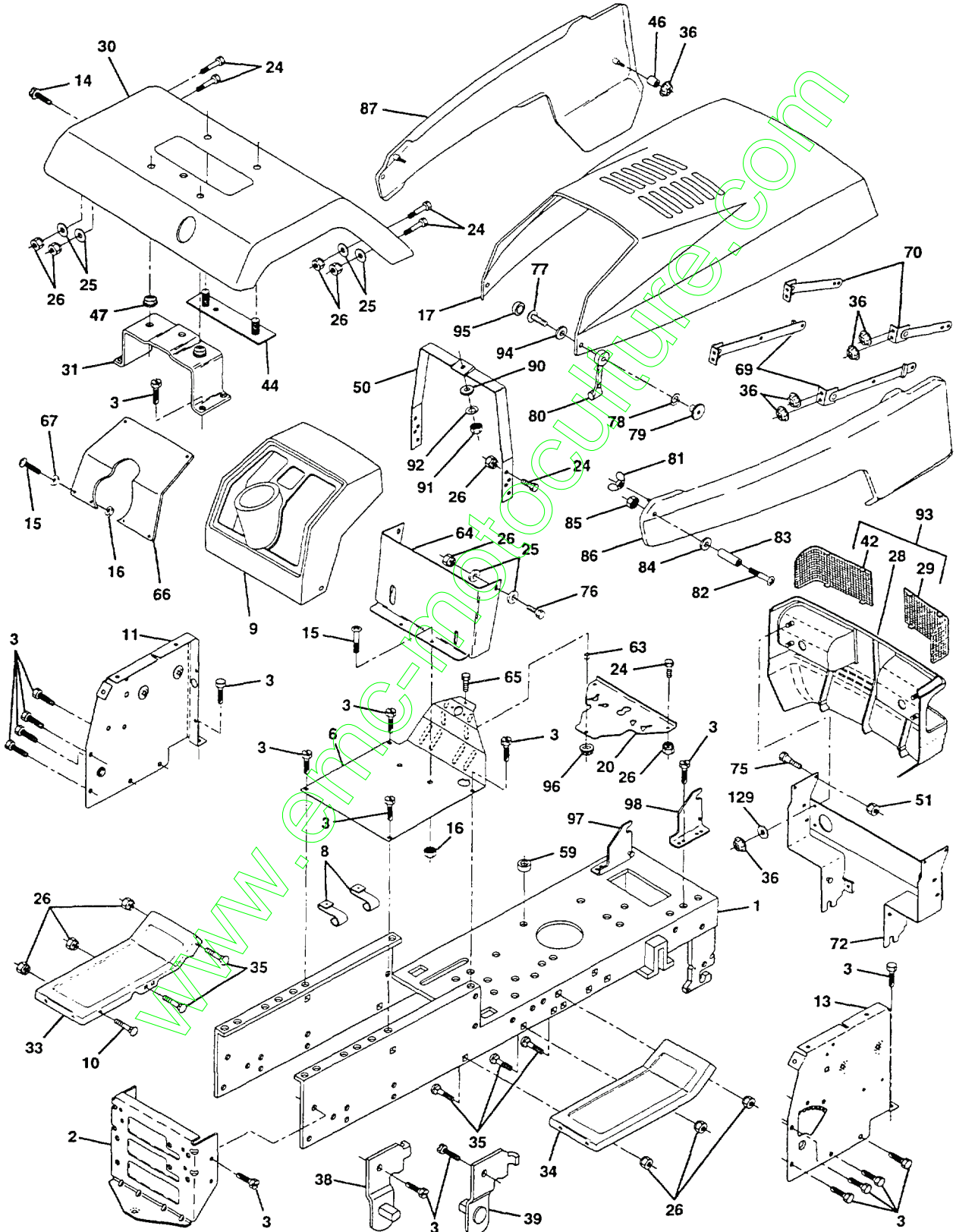
REP. N°	N° DE REFERENCE	DESIGNATION	QUANT.
1	562 14 03-41	Chassis	
2	532 14 03-56	Face arrière avec attelage	
3	817 49 06-12	Vis H à embase 3/8-16 x 3/4	
6	532 12 75-43	Plateforme	
8	532 12 64-71	Bride de fixation	
9	532 14 04-52	Tableau de bord	
10	872 14 06-08	Vis à tête bombée et collet carré 3/8-16 UNC x 1	
11	532 14 11-09	Panneau latéral côté gauche du tableau de bord	
13	532 14 02-84	Panneau latéral côté droit du tableau de bord	
15	874 18 05-12	Vis à tête bombée et empreinte cruciforme 5/16-18 UNC x 3/4	
16	873 51 05-00	Ecrou H autofreiné 5/16-18 UNC	
17	532 12 54-54	Capot	
20	532 14 01-81	Plateau, support de batterie	
24	874 78 06-16	Vis H 3/8-16 x 1 Gr. 5	
25	819 13 13-12	Rondelle plate 13/32 x 13/16	
26	873 80 06-00	Ecrou H autofreiné 3/8-16 UNC	
28	532 12 73-24	Calandre	
29	532 12 42-51	Optique de phare côté droit	
30	532 14 00-02	Ensemble ailes arrières	
31	532 13 71-13	Etrier support	
33	532 12 48-993	Marchepied côté gauche	
34	532 12 49-14	Marchepied côté droit	
35	872 11 06-06	Vis à tête bombée et collet carré 3/8-16 x 3/4	
36	532 10 80-67	Ecrou PAL W142068B02	
38	532 13 98-86	Support arrière de carter de coupe, côté gauche	
39	532 13 98-87	Support arrière de carter de coupe, côté droit	
42	532 12 42-50	Optique de phare côté gauche	
44	532 14 06-75	Contre plaque avec goujons	
46	532 12 73-16	Arrêtoir	
47	532 10 55-31	Ecrou à sertir en nylon	
50	532 14 52-05	Etrier support du tableau de bord	
51	873 51 04-00	Ecrou H autofreiné 1/4-20 UNC	
59	532 11 04-36	Douille à encliqueter	
63	532 12 12-36	Douille d'écartement fendue	
64	532 10 47-83	Embase du tableau de bord	
65	874 76 05-32	Vis H 5/16-18 UNC x 2	
66	532 14 14-48	Plaque du tableau de bord	
67	819 11 11-16	Rondelle plate 11/32 x 11/16	
69	532 10 67-84	Ensemble charnières arrières de capot	
70	532 10 46-18	Ensemble charnières avant de capot	
72	532 12 60-25	Bati support de calandre	
75	532 12 34-81	Vis pivot H 1/4-20 UNC	
76	874 78 06-20	Vis H 3/8-16 UNC x 1-1/4	
77	874 19 10-08	Vis à tête bombée et empreinte cruciforme #10-24 x 1/2	
78	810 07 10-00	Rondelle frein #10	
79	532 12 50-04	Ecrou	
80	532 10 98-08	Fixation élastique	
81	532 12 31-98	Ecrou à oreilles en nylon 1/4-20	
82	874 98 10-20	Vis à tête bombée et empreinte cruciforme #10-24 x 1-1/4	

Suite page suivante



YT 150

NOTE : Pour faciliter leur identification, les composants n'ont pas été dessinés à la même échelle



CHASSIS / CARROSSERIE (suite)

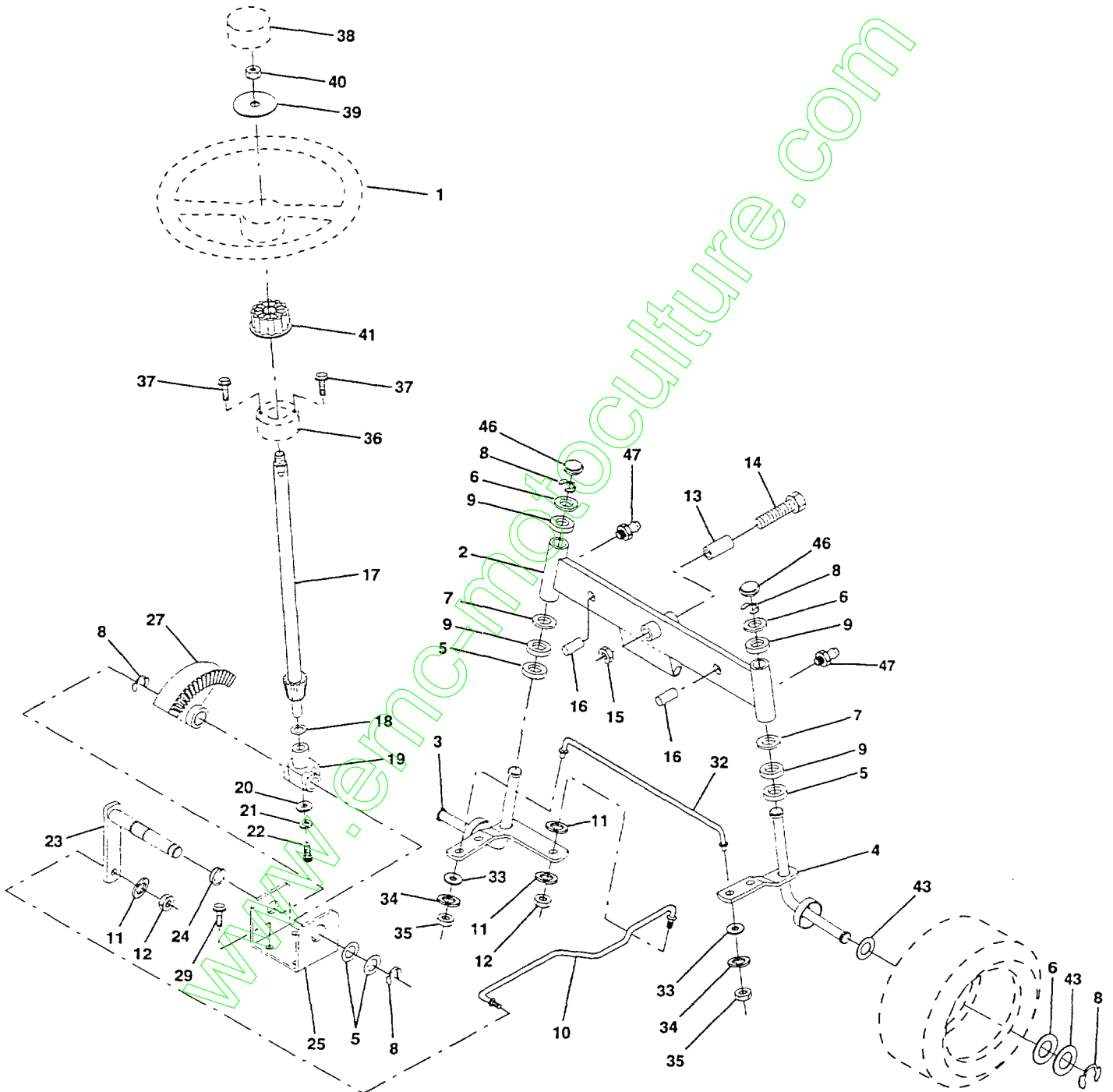
REP. N°	N° DE REFERENCE	DESIGNATION	QUANT.
83	532 00 72-06	Tube entretoise fendu #10 x 3/4	
84	819 07 08-18	Rondelle plate 7/32 x 1/2	
85	873 73 10-00	Ecrou H autofreiné #10-24 UNC	
86	532 13 88-86	Panneau de capot côté droit	
87	532 12 53-93	Panneau de capot côté gauche	
90	819 09 12-16	Rondelle plate 9/32 x 3/4	
91	873 22 04-00	Ecrou H 1/4-20 UNC	
92	810 04 04-00	Rondelle grower 1/4	
93	532 12 73-21	Ensemble calandre complète	
94	532 11 03-57	Rondelle	
95	532 11 03-56	Capuchon	
96	873 80 05-00	Ecrou H autofreiné 5/16-18 UNC	
97	532 11 08-53	Support d'articulation de capot, côté gauche	
98	532 11 08-52	Support d'articulation de capot, côté droit	
129	819 09 10-16	Rondelle plate 9/32 x 5/8	
----	632 00 54-79	Bouchon	

www.emc-motoculture.com



YT 150

NOTE : Pour faciliter leur identification, les composants n'ont pas été dessinés à la même échelle



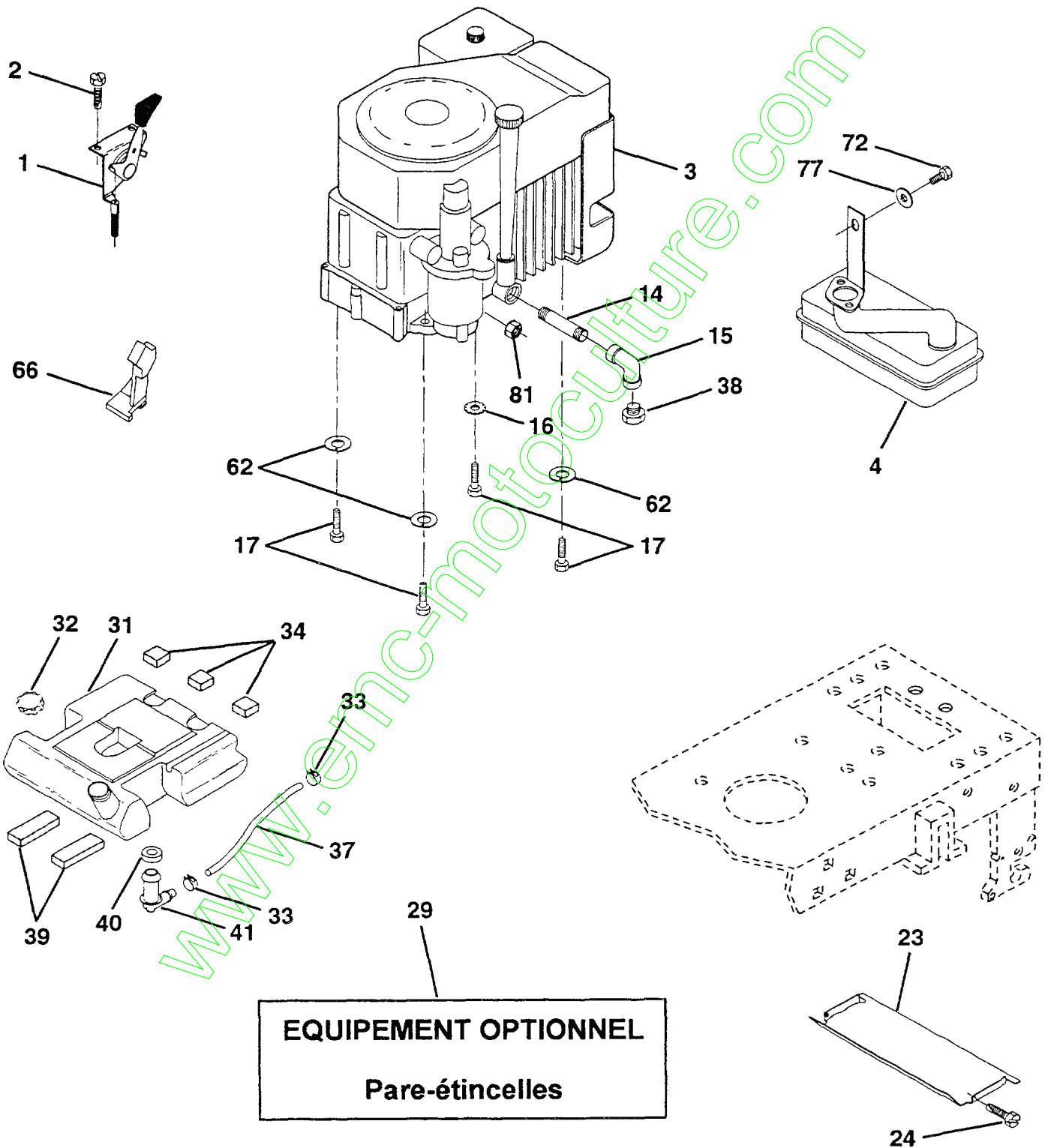
DIRECTION / ESSIEU AVANT

REP. N°	N° DE REFERENCE	DESIGNATION	QUANT.
1	532 12 44-15	Volant	
2	532 14 20-33	Essieu avant nu	
3	532 13 52-27	Ensemble support de roue côté gauche	
4	532 13 52-28	Ensemble support de roue côté droit	
5	532 12 49-31	Bague de roulement	
6	532 12 17-48	Rondelle plate 25/32 x 1-5/8	
7	819 27 20-16	Rondelle plate 27/32 x 1-1/4	
8	812 00 00-29	Anneau d'arrêt E 5304-75	
9	532 12 49-37	Bague	
10	532 13 04-68	Biellette de direction	
11	810 04 06-00	Rondelle grower 3/8	
12	873 61 06-00	Ecrou H 3/8-24 UNF	
13	532 11 04-38	Tube d'écartement, pivot d'essieu avant	
14	874 01 10-56	Vis H 5/8-11 UNC x 3-1/2	
15	873 90 10-00	Ecrou H autofreiné 5/8-11 UNC	
16	532 13 26-24	Cheville 5/8 x 1.55 / 1.54	
17	532 12 87-58	Arbre de volant	
18	532 05 70-79	Rondelle plate 515 x 750 x 033	
19	532 12 40-35	Boitier support d'arbre	
20	532 12 66-84	Rondelle de calage 1/4 x 5/8 x 0.62	
21	810 04 04-00	Rondelle grower 1/4	
22	871 07 04-10	Vis H 1/4-20 x 5/8	
23	532 12 75-01	Broche	
24	532 10 98-16	Douille nylon	
25	532 12 40-36	Etrier de direction	
26	532 12 68-47	Bague d'arbre de direction	
27	532 13 68-74	Secteur denté (22 dents)	
28	819 13 14-16	Rondelle plate 13/32 x 7/8	
29	817 49 06-12	Vis H 3/8-16 x 3/4	
30	876 02 04-12	Goupille fendue 1/8 x 3/4	
32	532 13 04-65	Barre d'accouplement	
34	810 04 05-00	Rondelle grower 5/16	
35	873 81 05-00	Ecrou H autofreiné 5/16-24 UNF	
36	532 12 47-20	Bague d'arbre de direction	
37	817 43 10-08	Vis H #10-16 x 1/2	
38	532 12 44-16	Insert de volant	
39	532 10 07-12	Rondelle plate .53 x 2.25 x .160	
40	873 94 08-00	Ecrou H autofreiné 1/2-20 UNF	
41	532 10 07-11	Adaptateur de volant	
43	532 12 17-49	Rondelle plate 25/32 x 1-1/4	
46	532 12 12-32	Chapeau	
47	532 12 48-36	Graisneur	



YT 150

NOTE : Pour faciliter leur identification, les composants n'ont pas été dessinés à la même échelle



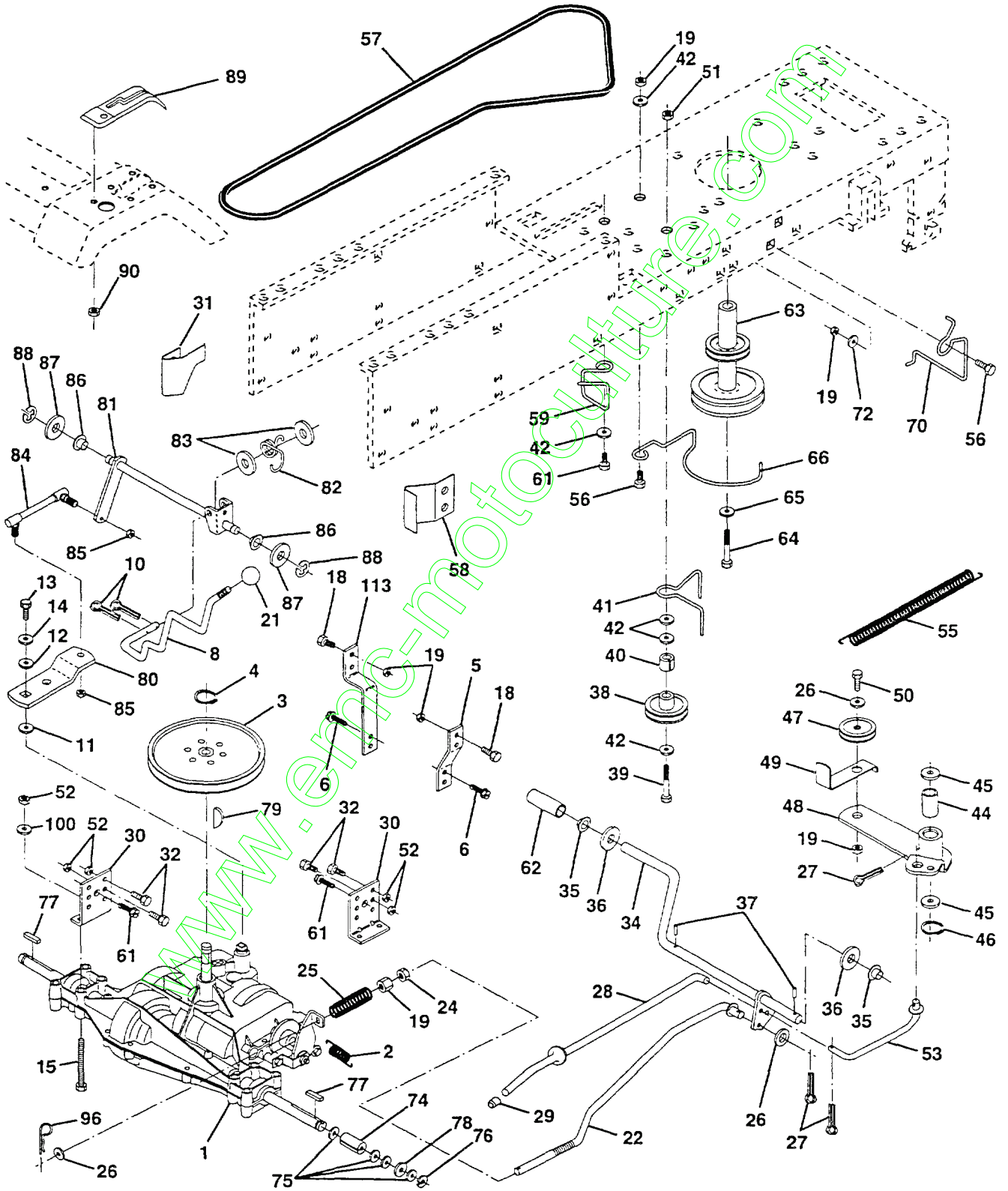
MOTEUR

REP. N°	N° DE REFERENCE	DESIGNATION	QUANT.
1	532 13 27-51	Manette de commande des gaz	
2	817 72 04-10	Vis H à tête fendue 1/4-20 x 5/8	
3	-----	Moteur KOHLER Command 15 CV, modèle N° PS41514	
4	532 13 73-50	Pot d'échappement KOHLER type LT	
14	813 28 03-28	Tube 3/8 NPT x 3-1/2	
15	813 20 03-00	Coude 90° 3/8-18 NPT	
16	811 05 05-00	Rondelle éventail 5/16	
17	532 12 53-98	Vis H	
23	532 12 89-53	Tôle de protection	
24	817 02 10-08	Vis H #10-24 UNC x 1/2	
29	532 13 71-80	Equipement pare étincelles (en option)	
31	532 14 10-69	Réservoir de carburant	
32	532 14 05-27	Bouchon de réservoir de carburant avec ventilation	
33	532 12 34-87	Collier pour durite de carburant	
34	532 10 60-82	Coussinet 1 x 1 x 1	
37	532 12 49-23	Durite de carburant	
38	-----	Bouchon de vidange du carter d'huile (à commander auprès du fabricant du moteur)	
39	532 10 92-27	Coussinet 1.75 x .75 x .06	
40	532 00 36-45	Bague	
41	532 13 92-77	Pipe du réservoir de carburant	
45	-----	Vis H (à commander auprès du fabricant du moteur)	
62	810 04 05-00	Rondelle grower 5/16	
66	532 13 55-02	Butée de commande de gaz KOHLER (2650 tr/mn)	
72	874 76 05-08	Vis H 5/16-18 x 5/8	
77	819 10 12-16	Rondelle plate	
81	873 51 04-00	Ecrou H autofreiné 1/4-20 UNC	



YT 150

NOTE : Pour faciliter leur identification, les composants n'ont pas été dessinés à la même échelle



ENTRAINEMENT / ESSIEU ARRIERE

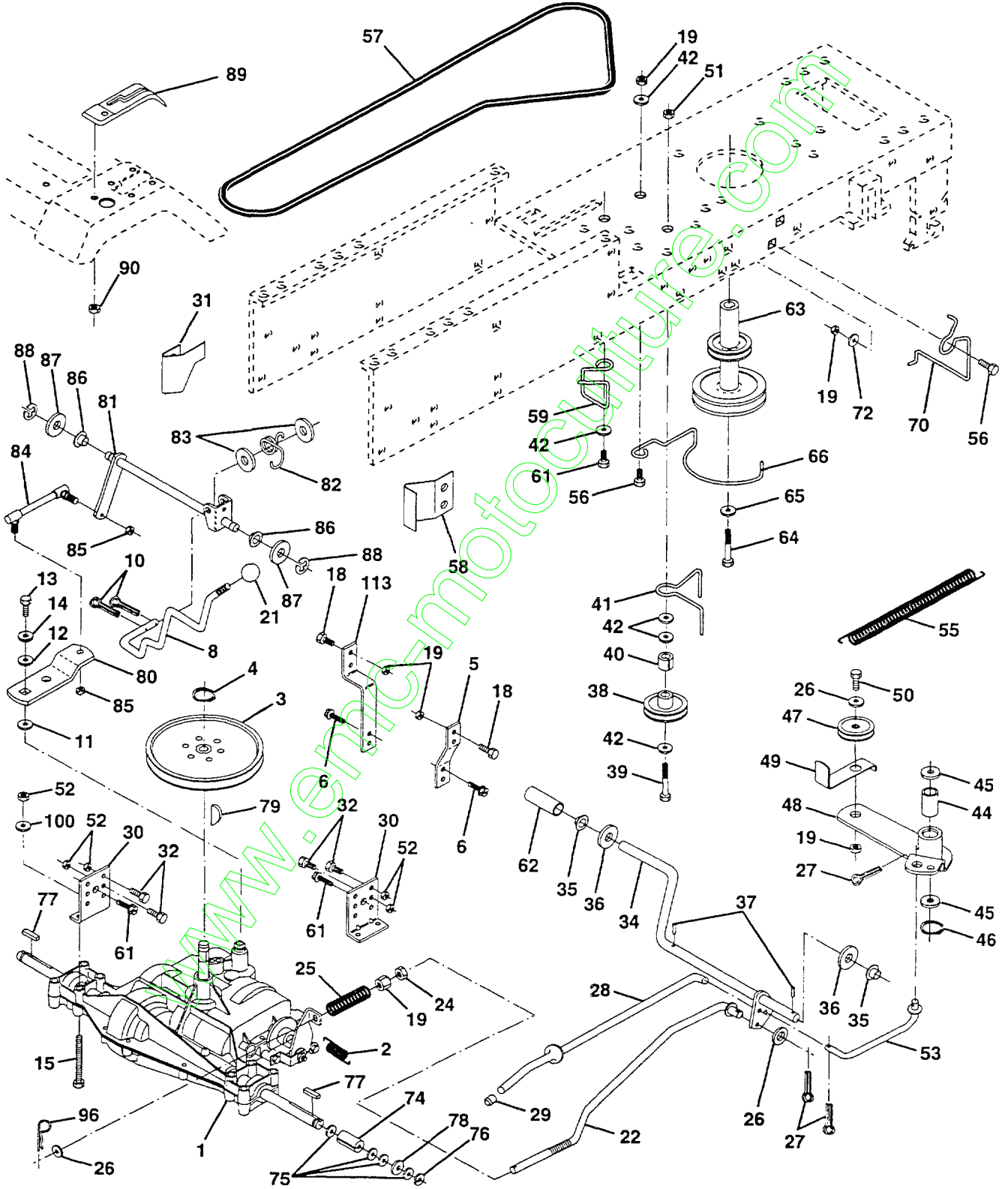
REP. N°	N° DE REFERENCE	DESIGNATION	QUANT.
1	532 12 70-51	Boite de vitesses (6 AV + 1 AR) PEERLESS modèle N° 930-010	
2	532 14 66-82	Ressort de rappel de frein	
3	532 12 36-66	Poulie sur boite de vitesses (pneu 18")	
4	812 00 00-28	Circlip extérieur 5100-62	
5	532 12 15-20	Etrier anticouple (30°)	
6	817 49 05-12	Vis H 5/16-18 x 3/4	
8	532 14 10-02	Levier de vitesses	
10	876 02 04-16	Goupille fendue 1/8 x 1	
11	532 10 57-01	Rondelle plate avec alésage carré	
12	819 09 12-10	Rondelle plate 9/32 x 3/4	
13	874 55 04-12	Vis H 1/4-28 UNF Gr. 8	
14	810 04 04-00	Rondelle grower 1/4	
15	874 78 05-44	Vis H 5/16-18 UNC	
18	874 76 06-12	Vis H 3/8-16 UNC x 3/4 Gr. 5	
19	873 68 06-00	Ecrou H autofreiné 3/8-16 UNC	
21	532 12 12-74	Poignée avec filetage 1/2-13 UNC	
22	532 13 08-04	Tige de commande de frein	
23	532 13 71-41	Ensemble support	
24	873 35 06-00	Ecrou H autofreiné	
25	532 10 68-88	Ressort de compression (commande de frein)	
26	819 13 13-16	Rondelle plate	
27	876 02 04-12	Goupille fendue 1/8 x 3/4	
28	532 13 32-61	Tige de commande de frein de stationnement	
29	532 07 16-73	Capuchon	
30	532 13 08-07	Support de boite de vitesses	
31	532 12 72-75	Plaque de guidage côté gauche	
32	874 76 05-12	Vis H 5/16-18 UNC x 3/4	
34	532 12 24-24	Pédalier d'embrayage / frein	
35	532 12 01-83	Bague nylon	
36	819 21 16-16	Rondelle plate	
37	532 12 49-63	Cheville	
38	532 12 36-74	Poulie de guidage à gorge plate	
39	874 76 06-44	Vis	
40	532 12 49-65	Douille fendue	
41	532 10 90-70	Guide de courroie	
42	819 13 13-12	Rondelle plate 13/32 x 13/16	
44	532 10 57-06	Douille nylon	
45	582 11 08-12	Rondelle haute résistance	
46	812 00 00-39	Circlip extérieur	
47	532 12 77-83	Poulie de tension à gorge trapézoïdale	
48	532 12 37-89	Ensemble levier d'embrayage	
49	532 12 32-05	Guide de courroie	
50	874 76 06-24	Vis H	
51	873 68 06-00	Ecrou	
52	873 68 05-00	Ecrou crénelé 5/16-18 UNC	
53	532 10 57-10	Biellette d'embrayage	
55	532 10 57-09	Ressort de rappel de l'embrayage	
56	874 76 06-20	Vis H 3/8-16 UNC x 1-1/4	
57	532 13 08-01	Courroie trapézoïdale pour l'avancement	

Suite page suivante



YT 150

NOTE : Pour faciliter leur identification, les composants n'ont pas été dessinés à la même échelle



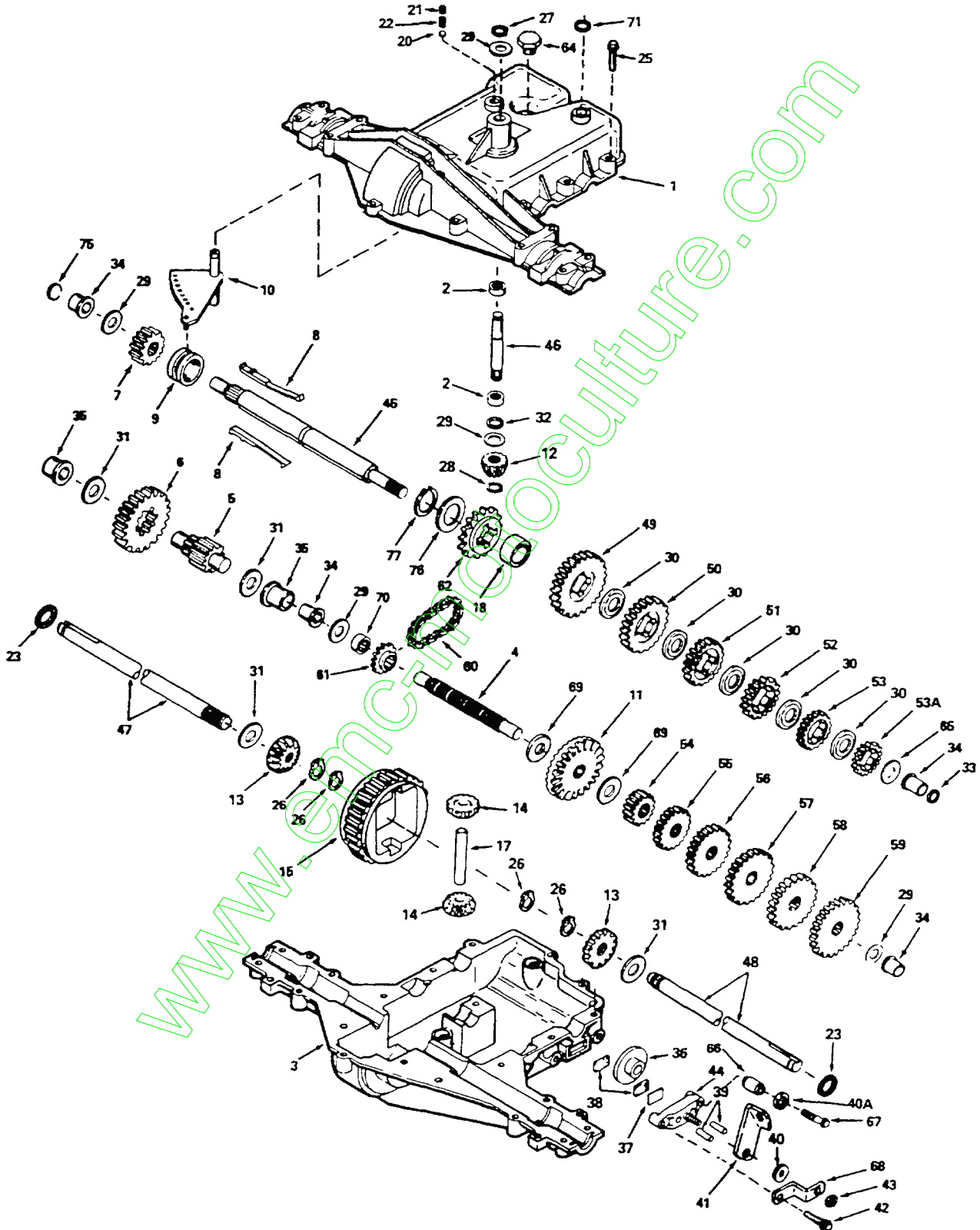
ENTRAINEMENT / ESSIEU ARRIERE (suite)

REP. N°	N° DE REFERENCE	DESIGNATION	QUANT.
58	532 12 72-74	Guide de courroie côté droit	
59	532 14 03-12	Guide de courroie	
60	532 12 12-18	Guide de courroie pour poulie motrice	
61	817 49 06-12	Vis H 3/8-16 x 3/4	
62	532 12 35-35	Capuchon de pédale	
63	532 14 01-86	Poulie motrice double	
64	532 13 88-85	Vis H	
65	810 04 07-00	Rondelle	
66	532 12 99-21	Guide de courroie motrice côté gauche	
70	532 13 46-83	Guide de courroie d'entraînement du carter de coupe, côté droit	
72	819 13 20-12	Rondelle plate 13/32 x 1-1/4	
74	532 13 70-57	Tube d'écartement	
75	532 12 17-49	Rondelle plate 25/32 x 1-1/4	
76	812 00 00-01	Anneau d'arrêt E	
77	532 12 35-83	Clavette parallèle	
78	532 12 17-48	Rondelle plate 25/32 x 1-5/8	
79	532 12 50-96	Clavette demi-lune #9 3/16 x 3/4	
80	532 13 14-86	Levier de commande des vitesses	
81	532 13 69-32	Arbre de renvoi de commande de vitesse	
82	532 12 37-82	Ressort de torsion	
83	819 17 12-16	Rondelle plate 17/32 x 3/4	
84	532 12 37-93	Biellette	
86	532 07 12-08	Bague	
87	819 21 20-16	Rondelle plate 21/32 x 1-1/4	
88	812 00 00-08	Anneau d'arrêt E 5304-62	
89	532 13 99-91	Grille de changement de vitesse	
90	532 12 43-46	Ecrou 1/4	
96	532 12 47-88	Epingle 1"	
100	819 11 12-16	Rondelle plate 11/32 x 3/4	
113	532 12 72-85	Etrier anti-couple	



YT 150

NOTE : Pour faciliter leur identification, les composants n'ont pas été dessinés à la même échelle



BOITE DE VITESSES

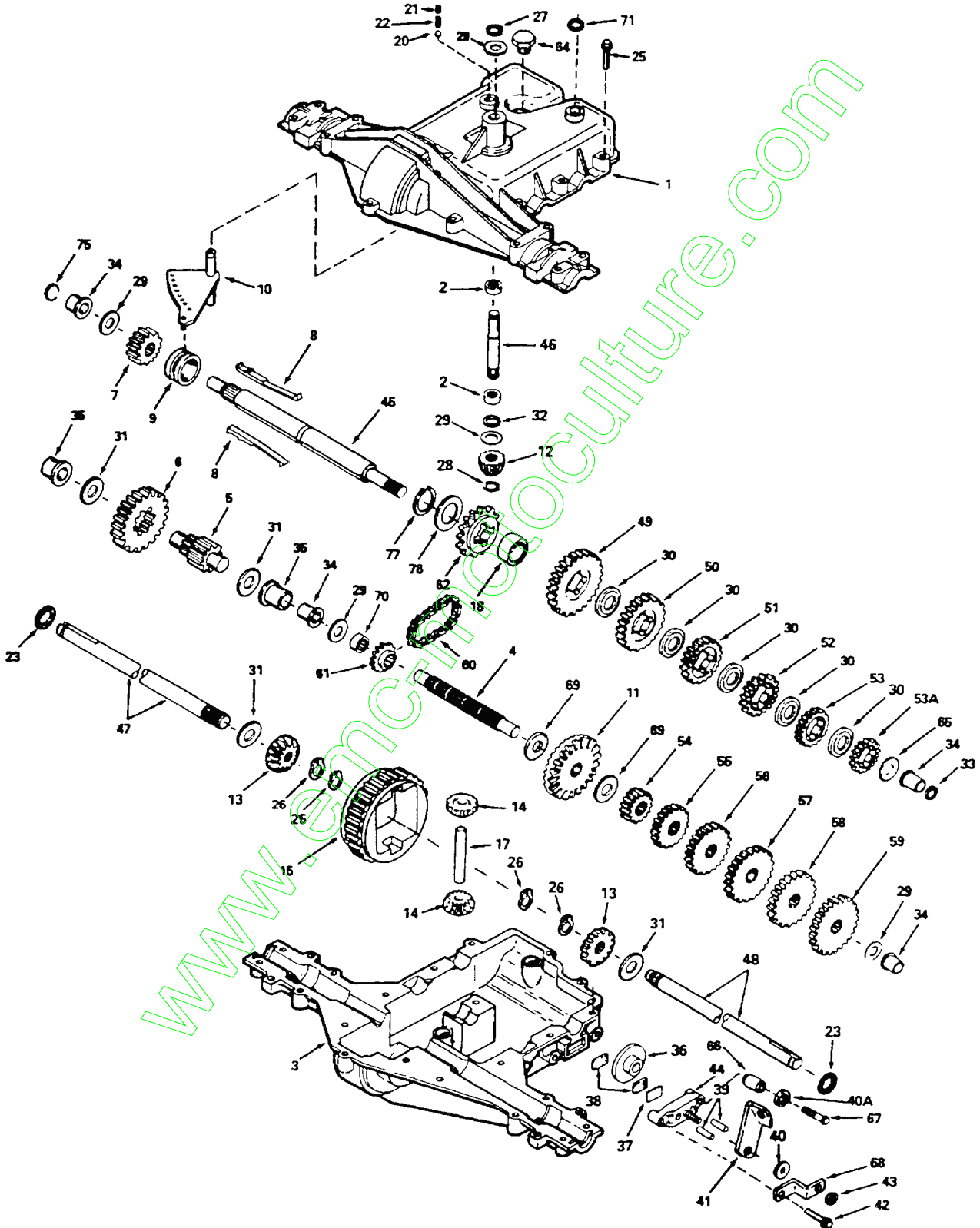
REP. N°	N° DE REFERENCE	DESIGNATION	QUANT.
Boite de vitesses (6 AV + 1 AR) PEERLESS, modèle N° 930-010			
1	772108	Demi carter supérieur	
2	780086	Roulement à aiguilles	
3	770102	Demi carter inférieur	
4	776260	Arbre intermédiaire	
5	776219	Ensemble arbre-pignon de sortie	
6	778139	Pignon droit de sortie	
7	778136	Pignon droit (15 dents)	
8	792136	Doigt de sélecteur	
9	784352	Manchon baladeur	
10	784355	Sélecteur	
11	778229	Couronne dentée (42 dents)	
12	778113A	Pignon conique d'entrée	
13	778221	Planétaire du différentiel	
14	778068	Satellites du différentiel	
15	778260	Roue dentée du différentiel	
17	786139	Axe des satellites du différentiel	
18	786102	Bague d'écartement (point mort)	
20	792077	Bille en acier Ø 5/16	
21	792078	Vis d'arrêt 3/8-16 x 3/8	
22	792079	Ressort	
23	788061	Bague d'étanchéité	
25	792073	Vis H à embase 1/4-20 x 1-1/4	
26	792125	Circlip extérieur (livré par 2, mais 4 sont nécessaires)	
27	792035	Jonc d'arrêt	
28	788040	Jonc d'arrêt	
29	780072	Rondelle de butée	
30	780108	Rondelle de butée	
31	780001	Rondelle	
32	792001	Joint torique "O"	
33	788051	Joint à section carrée	
34	780105A	Douille épaulée	
35	780118A	Douille épaulée	
36	790003	Disque de frein	
37	790007	Plaque d'appui	
38	790006	Plaquette de frein	
39	786026	Chevillon de frein	
40	792076	Rondelle plate	
40A	792128	Rondelle plate	
41	790047	Levier de frein	
42	792073	Vis H à embase 1/4-20 x 1-1/4	
43	792075	Ecrou autofreiné 5/16-24	
44	790025	Etrier de frein	
45	776315A	Arbre intermédiaire (à 4 rainures)	
46	776135	Arbre primaire	
47	774690	Arbre de sortie 11-15/16"	
48	774691	Arbre de sortie 16-1/2"	
49	778191	Pignon droit (37 dents)	

Suite page suivante



YT 150

NOTE : Pour faciliter leur identification, les composants n'ont pas été dessinés à la même échelle



BOITE DE VITESSES (suite)

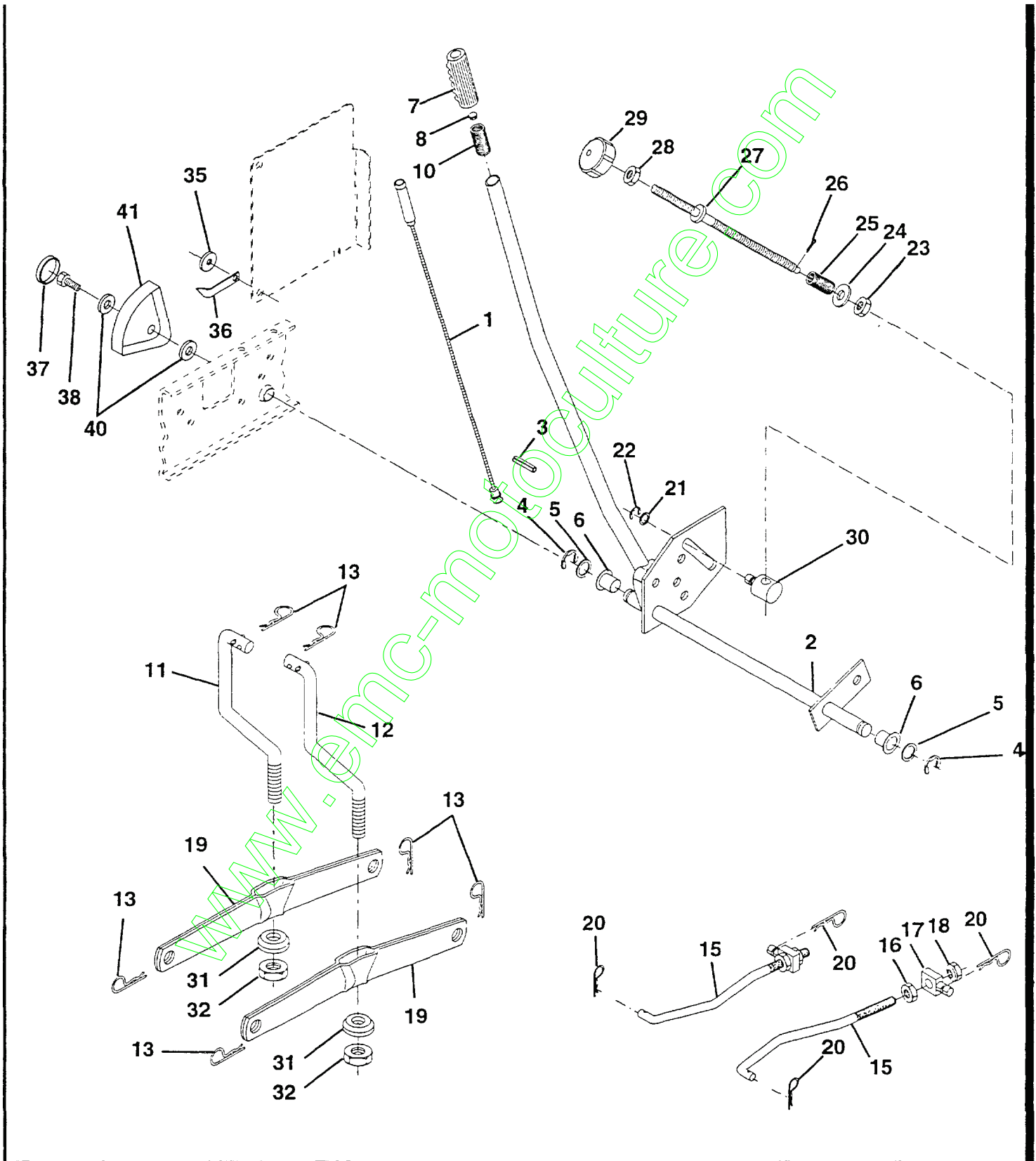
REP. N°	N° DE REFERENCE	DESIGNATION	QUANT.
		Boite de vitesses (6 AV + 1 AR) PEERLES, modèle N° 930-010	
50	778125	Pignon droit (35 dents)	
51	778124A	Pignon droit (30 dents)	
52	778123A	Pignon droit (25 dents)	
53	778122A	Pignon droit (22 dents)	
53A	778209	Pignon droit (19 dents)	
54	778230	Pignon droit (12 dents)	
55	773151	Pignon droit (15 dents)	
56	778126A	Pignon droit (20 dents)	
57	778127A	Pignon droit (25 dents)	
58	778128A	Pignon droit (28 dents)	
59	778163	Pignon droit (31 dents)	
60	786081	Chaîne à rouleaux (chaîne N° 41, 24 maillons)	
61	786082	Pignon à chaîne (9 dents)	
62	786123	Pignon à chaîne (18 dents)	
64	792074	Bouchon avec tête hexagonale 9/16-18	
65	780109	Rondelle de butée	
66	786067	Tube d'écartement	
67	792085	Vis H à embase 1/4-20 x 2-1/4	
68	786086	Support du levier de frein	
69	780051	Rondelle de butée	
70	786118	Bague d'écartement	
71	788069	Joint à section carrée	
75	786116	Opercule	
76	780090	Rondelle de butée	
77	788075	Anneau d'arrêt	

Toutes ces pièces doivent être commandées auprès de la société
TECUMSEH PRODUCTS Co
(pour la France : Société TIGER)



YT 150

NOTE : Pour faciliter leur identification, les composants n'ont pas été dessinés à la même échelle



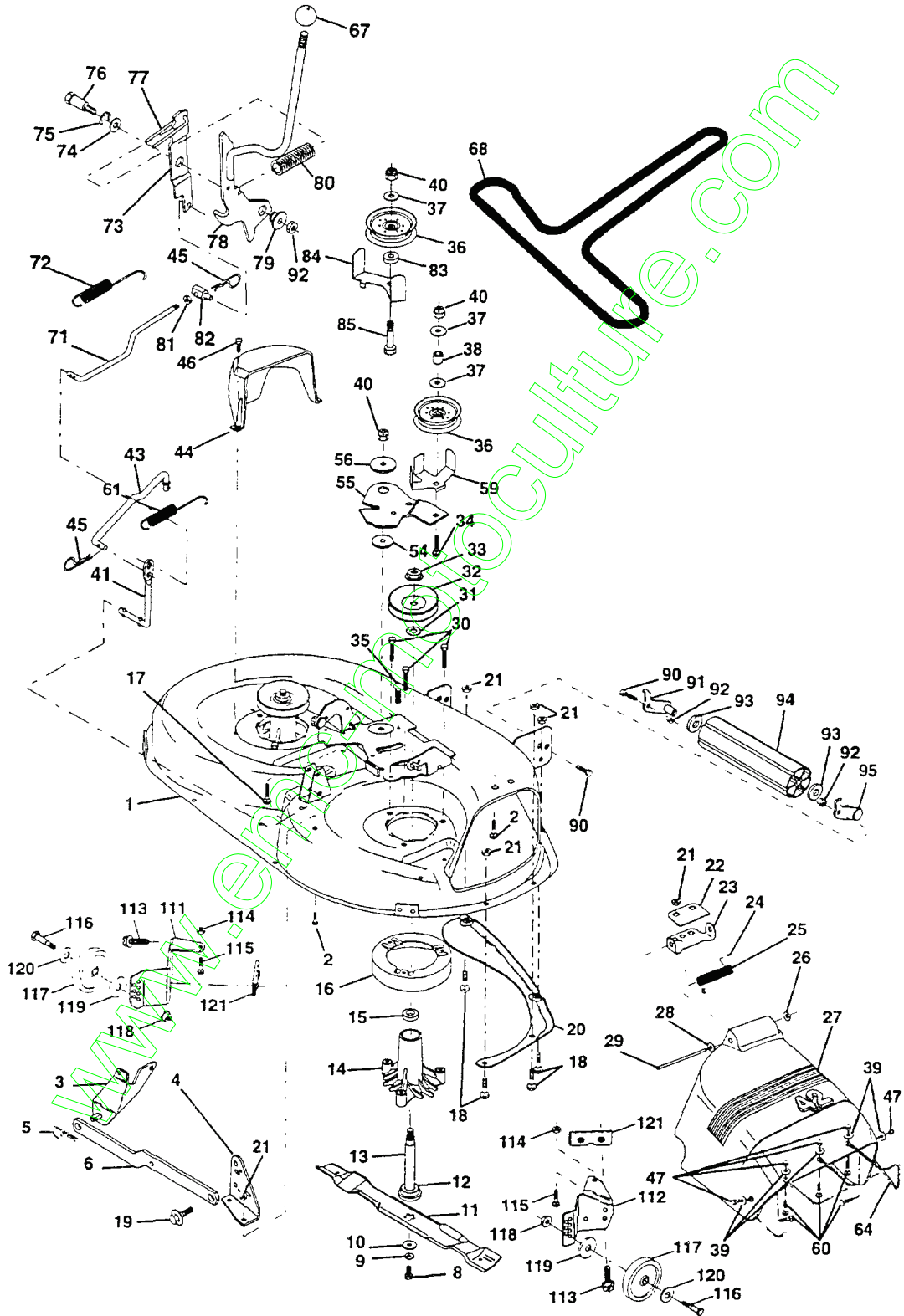
DISPOSITIF DE RELEVAGE

REP. N°	N° DE REFERENCE	DESIGNATION	QUANT.
1	532 13 69-73	Câble de relevage complet	
2	532 13 71-11	Ensemble arbre de commande de relevage côté gauche	
3	532 13 82-84	Goupille élastique 1.500	
4	812 00 00-02	Anneau d'arrêt E 5133-62	
5	819 21 14-16	Rondelle plate 21/32 x 7/8	
6	532 12 01-83	Douille nylon	
7	532 12 56-31	Poignée	
8	532 12 45-26	Bouton poussoir	
10	532 12 25-12	Ressort de compression, long. 3.750	
11	532 13 98-65	Biellette de relevage côté gauche	
12	532 13 98-66	Biellette de relevage côté droit	
13	532 12 46-70	Epingle	
15	532 12 72-18	Biellette de relevage avant	
16	873 35 08-00	Ecrou H autofreiné 1/2-13 UNC	
17	532 13 01-71	Tourillon	
18	873 80 08-00	Ecrou H autofreiné 1/2-13 UNC	
19	532 13 98-68	Bras de suspension arrière	
20	532 12 46-60	Epingle	
21	819 15 12-16	Rondelle plate 15/32 x 3/4	
22	812 00 00-37	Anneau d'arrêt E 5304-37	
23	532 11 08-07	Ecrou spécial	
24	819 13 10-16	Rondelle plate 13/32 x 5/8	
25	532 12 48-74	Ressort 2-1/8"	
26	876 02 03-08	Goupille fendue 3/32 x 1/2	
27	532 11 07-29	Tige filetée d'ajustage de hauteur 9.00	
28	873 35 06-00	Ecrou H autofreiné 3/8-16 UNC	
29	532 13 80-57	Bouton avec filetage 3/8-16 UNC	
30	532 11 08-10	Tourillon	
31	532 14 03-02	Bague sphérique de relevage	
32	873 54 06-00	Ecrou H crénelé 3/8-24	
35	532 12 05-29	Rondelle nylon .44 x .75 x .032	
36	532 13 84-36	Aiguille de l'indicateur de hauteur de coupe	
37	532 12 39-35	Bouchon 1.485 x 1.515	
38	817 49 05-12	Vis H 5/16-18 x 3/4	
40	819 11 24-10	Rondelle plate 11/32 x 1-1/2	
41	532 12 39-34	Echelle de l'indicateur de hauteur de coupe	



YT 150

NOTE : Pour faciliter leur identification, les composants n'ont pas été dessinés à la même échelle



CARTER DE COUPE 42"

REP. N°	N° DE REFERENCE	DESIGNATION	QUANT.
1	532 14 43-93	Carter de coupe 42" nu	
2	872 14 05-06	Vis à tête ronde et collet carré 5/16-18 UNC x 3/4	
3	532 13 80-17	Support de bras de suspension (côté tracteur)	
4	532 13 84-40	Support de bras de suspension (côté carter de coupe)	
5	532 12 46-70	Epingle	
6	532 13 08-32	Bras de suspension arrière	
8	532 85 08-57	Vis H 3/8-24 x 1.25 Gr. 8	
9	810 03 06-00	Rondelle Grower 3/8	
10	532 14 02-96	Rondelle plate haute résistance	
11	532 13 84-98	Lame	
12	532 12 98-95	Roulement à billes 6024	
13	532 13 76-45	Arbre avec roulement rep. 12	
14	532 12 87-74	Carter de palier	
15	532 11 04-85	Roulement à billes	
16	532 14 03-29	Tôle anti-enroulement	
17	872 11 06-10	Vis à tête ronde et collet carré 3/8-16 x 1-1/4	
18	872 14 05-05	Vis à tête ronde et collet carré 5/16-18 x 5/8	
19	532 13 28-27	Vis-pivot	
20	532 13 68-88	Défecteur pour effet tourbillonnaire	
21	873 68 05-00	Ecrou H crénelé 5/16-18 UNC	
22	532 13 47-53	Renfort de charnière	
23	532 13 12-67	Charnière de déflecteur	
24	532 10 53-04	Capuchon 80 x 112	
25	532 12 37-13	Ressort de torsion du déflecteur	
26	532 11 04-52	Anneau d'arrêt	
27	532 13 94-50	Défecteur	
28	819 11 10-16	Rondelle plate 11/32 x 5/8	
29	532 13 14-91	Axe d'articulation 6.75	
30	532 13 87-76	Vis H	
31	532 12 99-63	Bague d'écartement	
32	532 12 98-61	Poulie d'entraînement	
33	532 13 72-66	Ecrou H autofreiné 9/16	
34	872 11 06-14	Vis à tête bombée et collet carré 3/8-16 UNC x 1-3/4 Gr. 5	
35	532 13 38-35	Vis rapide	
36	532 13 14-94	Poulie de guidage à gorge plate	
37	819 13 13-16	Rondelle plate 13/32 x 13/16	
39	532 14 65-70	Rondelle plate M5 DIN 125A BN713	
40	873 68 06-00	Ecrou H crénelé 3/8-16 UNC	
41	532 13 35-51	Pivot support	
43	532 14 00-83	Tringlerie secondaire d'embrayage	
44	532 14 00-88	Carter de protection côté gauche	
45	532 12 47-88	Epingle 1"	
46	532 13 77-29	Vis H 1/4-20 x 5/8	
47	532 14 59-90	Ecrou borgne M5 x 0.8	
54	532 13 39-43	Rondelle haute résistance	
55	532 14 00-84	Bras de tendeur	
56	532 12 20-52	Rondelle-palier	
59	532 14 10-43	Protection de poulie de tension	
60	532 14 59-89	Vis à tête bombée et collet carré M5 x .08 x 16 mm	

Suite page suivante

CARTER DE COUPE 42" (suite)

REP. N°	N° DE REFERENCE	DESIGNATION	QUANT.
61	532 13 18-70	Ressort de rappel	
64	532 13 93-28	Protection du déflecteur	
67	532 13 20-44	Poignée 5.25	
68	532 14 42-00	Courroie trapézoïdale	
71	532 14 24-27	Bielette primaire d'embrayage	
72	532 13 18-70	Ressort de rappel	
73	532 12 78-47	Bras secondaire d'embrayage	
74	532 12 17-48	Rondelle plate 25/32 x 1-5/8	
75	812 00 00-29	Anneau d'arrêt E 5304-75	
76	532 12 89-03	Vis support 3/8-16 UNC x 1.44	
77	532 12 78-45	Ressort de cliquet	
78	532 14 03-35	Ensemble bras primaire d'embrayage	
79	532 12 74-98	Bague en laiton 747 x 794	
80	532 12 87-59	Ressort d'embrayage	
81	873 35 06-00	Ecrou H autofreiné 3/8-16	
82	532 14 20-28	Tourillon	
83	532 12 09-58	Rondelle frittée	
84	532 14 43-94	Guide de courroie	
85	872 14 06-20	Vis à tête bombée et collet carré H 3/8-16 x 2-1/2 Gr. 5	
90	874 76 06-16	Vis H 3/8-16 UNC x 1	
91	532 13 22-74	Support de rouleau anti-arrachage avant, côté gauche	
92	873 80 06-00	Ecrou H autofreiné 3/8-16 UNC	
93	819 17 14-16	Rondelle plate 17/32 x 7/8	
94	532 13 22-64	Rouleau anti-arrachage avant	
95	532 13 22-73	Support de anti-arrachage rouleau avant, côté droit	
111	532 14 03-53	Support de roue de jauge, côté gauche	
112	532 13 22-62	Support de roue de jauge, côté droit	
113	817 49 05-12	Vis H 5/16-18 x 3/4	
114	873 51 05-00	Ecrou H autofreiné 5/16-18 UNC	
115	872 11 05-04	Vis à tête bombée et collet carré 5/16 UNC x 1/2	
116	532 12 48-42	Vis H à embase "A" 2.41, "B" 1.66	
117	532 10 54-55	Roue de jauge 4.93	
118	873 93 06-00	Ecrou H autofreiné 3/8-16 UNC	
119	819 12 14-14	Rondelle plate 3/8 x 7/8	
120	819 17 15-12	Rondelle plate 17/32 x 15/16	
121	532 14 37-23	Support de roue de jauge	
----	532 13 07-94	Ensemble moyeu de lame complet (comprenant les pièces rep. 8-10-12-15-31 et 33)	
----	532 14 47-83	Ensemble carter de coupe 42" complet pour S.A.V.	
----	-----	Ensemble carter de coupe standard, les composants du rouleau avant (rep. 90 à 95) et des roues de jauge (rep. 11-121) doivent être commandés séparément, ainsi que les pièces spécifiques à la certification CE (réf. EC42)	

TYPES DE LAME POUVANT EQUIPER CE CARTER DE COUPE

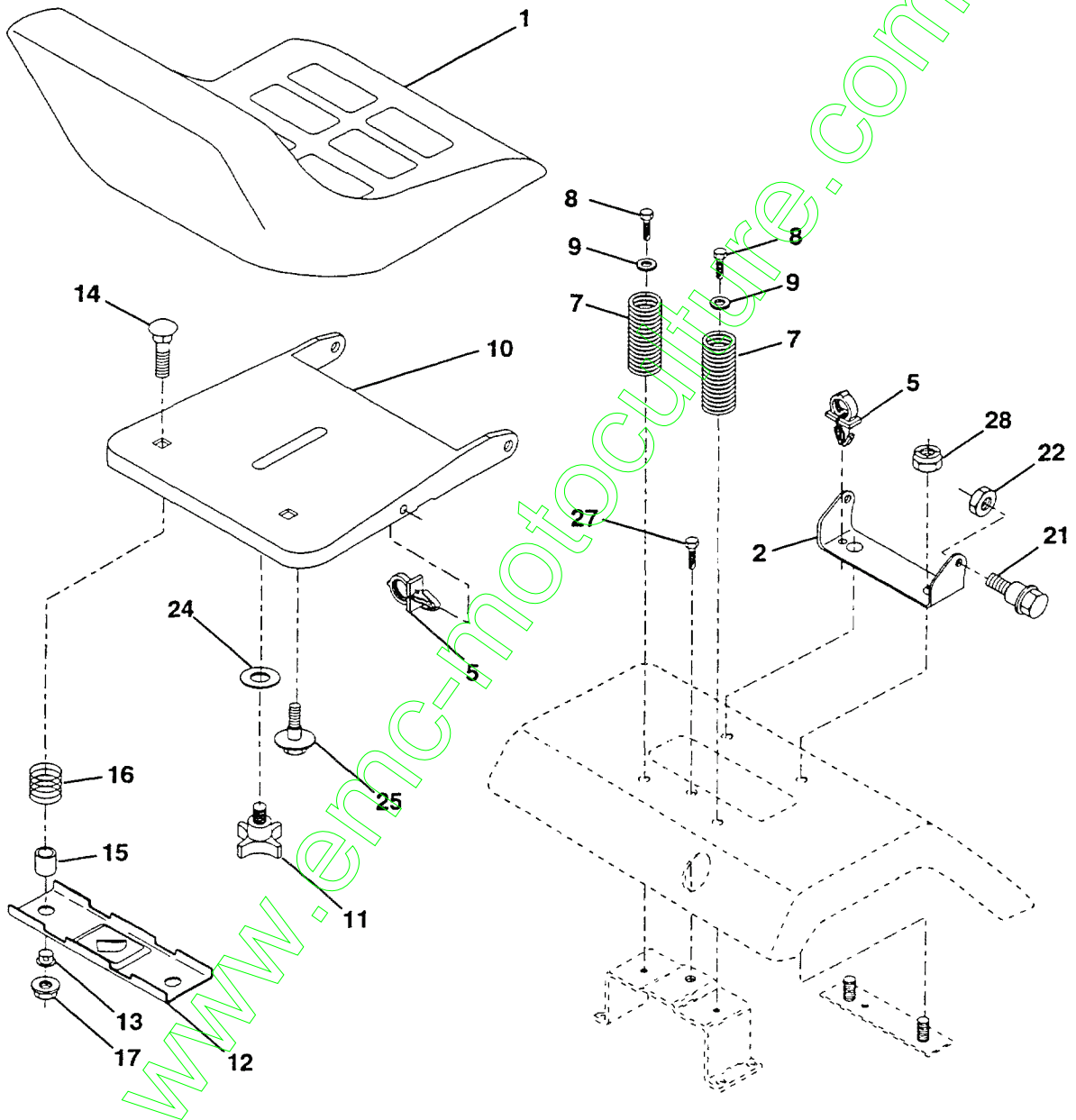
532 12 78-43 Lame soufflante

532 13 41-49 Lame pour broyage ("Mulching")



YT 150

NOTE : Pour faciliter leur identification, les composants n'ont pas été dessinés à la même échelle



SIEGE

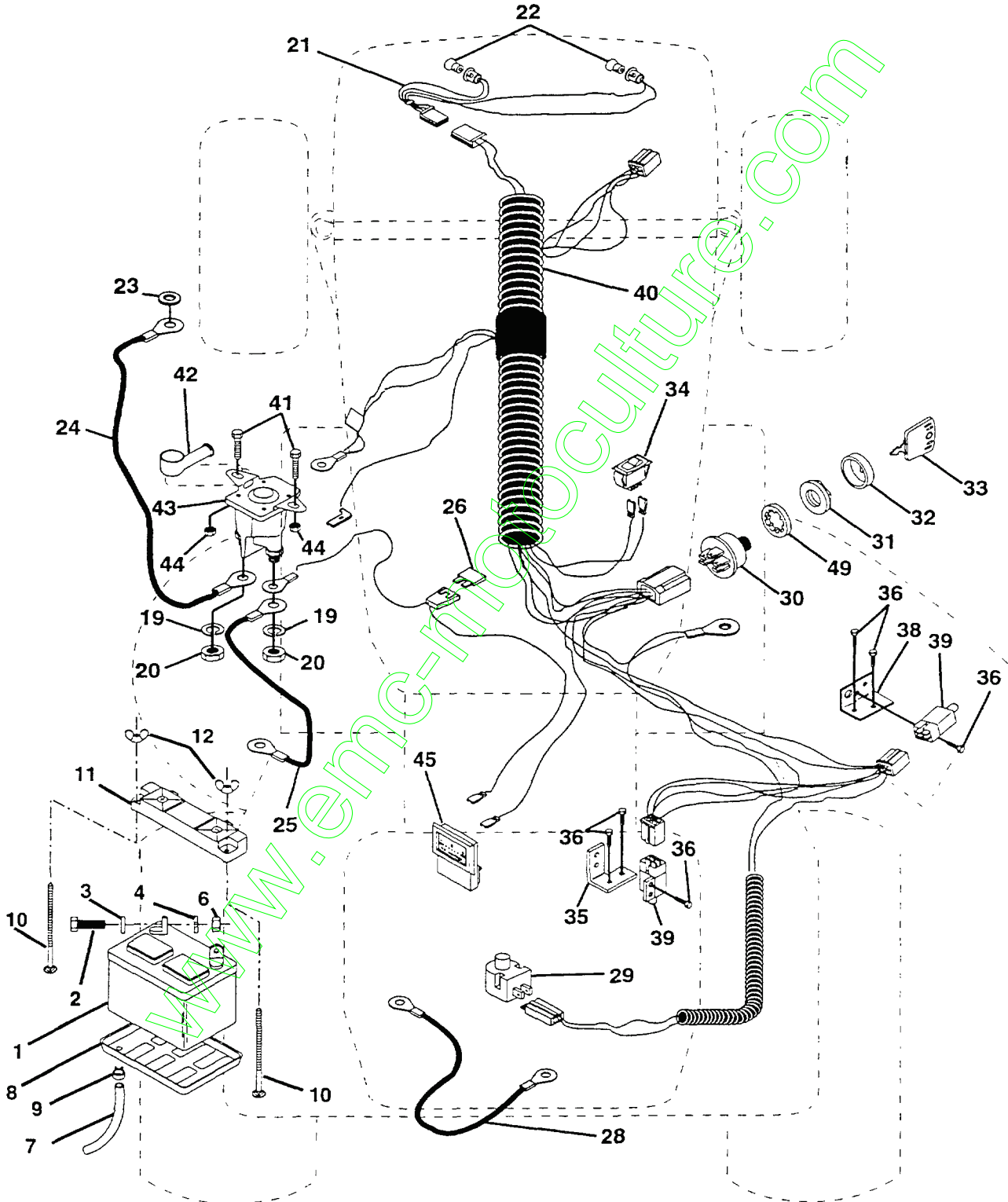
REP. N°	N° DE REFERENCE	DESIGNATION	QUANT.
1	532 14 15-25	Siège	
2	532 14 05-51	Charnière de siège	
5	532 14 50-06	Collier encliquetable	
7	532 12 41-81	Ressort de compression	
8	817 49 05-08	Vis H 5/16-18 x 1/2	
9	819 13 16-14	Rondelle plate 13/32 x 1	
10	532 14 05-52	Embase de siège	
11	532 12 00-68	Bouton de siège 1/2-13 UNC	
12	532 12 12-46	Support de fixation du siège et du contacteur de sécurité	
13	532 12 12-48	Douille encliquetable	
14	872 05 04-11	Vis à tête bombée et collet carré 1/4-20 x 1-3/8	
15	532 12 12-49	Douille d'écartement	
16	532 12 37-40	Ressort de compression	
17	532 12 39-76	Ecrou H autofreiné 1/4 Gr. 5	
21	532 13 98-88	Vis-pivot 5/16-18 UNC	
22	873 68 05-00	Ecrou H crénelé 5/16-18 UNC	
24	819 17 19-12	Rondelle plate 17/32 x 1-3/16	
25	532 12 70-18	Vis-H à embase 5/16-18 x 62	
27	817 49 06-08	Vis H 3/8-16 x 1/2	
28	873 68 06-00	Ecrou H crénelé 3/8-16 UNC	

www.emc-motoculture.com



YT 150

NOTE : Pour faciliter leur identification, les composants n'ont pas été dessinés à la même échelle



EQUIPEMENT ELECTRIQUE

REP. N°	N° DE REFERENCE	DESIGNATION	QUANT.
1	532 14 49-24	Batterie 12V 25 A	
2	874 76 04-12	Vis H 1/4-20 UNC x 3/4	
3	819 09 10-16	Rondelle plate 9/32 x 5/8	
4	810 04 04-00	Rondelle Grower 1/4	
6	873 22 04-00	Ecrou H 1/4-20 UNC	
7	532 10 92-38	Tuyau plastique 12"	
8	532 12 48-86	Plateau support de batterie	
9	532 10 95-96	Collier	
10	872 24 04-60	Vis à tête bombée et collet carré 1/4-20 x 7-1/2	
11	532 10 24-76	Protecteur de bornes	
12	532 12 31-98	Ecrou à oreilles en nylon 1/4"-20	
19	810 09 04-00	Rondelle Grower 1/4	
20	873 35 04-00	Ecrou H autofreiné 1/4-20 UNC	
21	532 13 68-50	Faisceau électrique d'éclairage	
22	532 00 41-52	Ampoule, modèle 1156	
23	811 15 04-00	Rondelle éventail à denture intérieure 1/4	
24	532 12 47-70	Câble de batterie 22", rouge	
25	532 12 47-70	Câble de batterie 22", rouge	
26	532 10 88-24	Fusible type automobile 30 A (vert)	
28	532 12 47-73	Câble de masse 12", noir	
29	532 12 13-05	Contacteur de sécurité siège	
30	532 14 49-21	Contacteur de démarrage à 3 positions	
31	532 14 04-00	Ecrou de fixation du contacteur de démarrage	
32	532 14 12-26	Enjoliveur de protection du contacteur de démarrage	
33	532 14 04-01	Clé	
34	532 11 07-12	Interrupteur d'éclairage	
35	532 10 82-36	Patte de fixation de contacteur	
36	817 02 10-08	Vis autotaraudeuse H #10-24 x 1/2	
38	532 14 03-36	Patte de fixation de contacteur	
39	532 10 95-53❶	Contacteur de sécurité sur commande d'embrayage de lames	
40	532 14 54-93❶	Faisceau électrique principal	
41	871 11 04-08	Vis H 1/4-20 UNC x 1/2 Gr. 5	
42	532 13 15-63	Capuchon	
43	532 13 84-06	Relai (Solénoïde)	
44	873 64 04-00	Ecrou H autofreiné 1/4-20 UNC	
45	532 12 14-33	Ampèremètre	
49	811 15 10-00	Rondelle éventail à denture intérieure 5/8	

❶ Pour les tracteurs de pelouse dont les numéros de série sont compris entre :
101794D001113 et 101794D001300 les pièces suivantes portent les réf. :

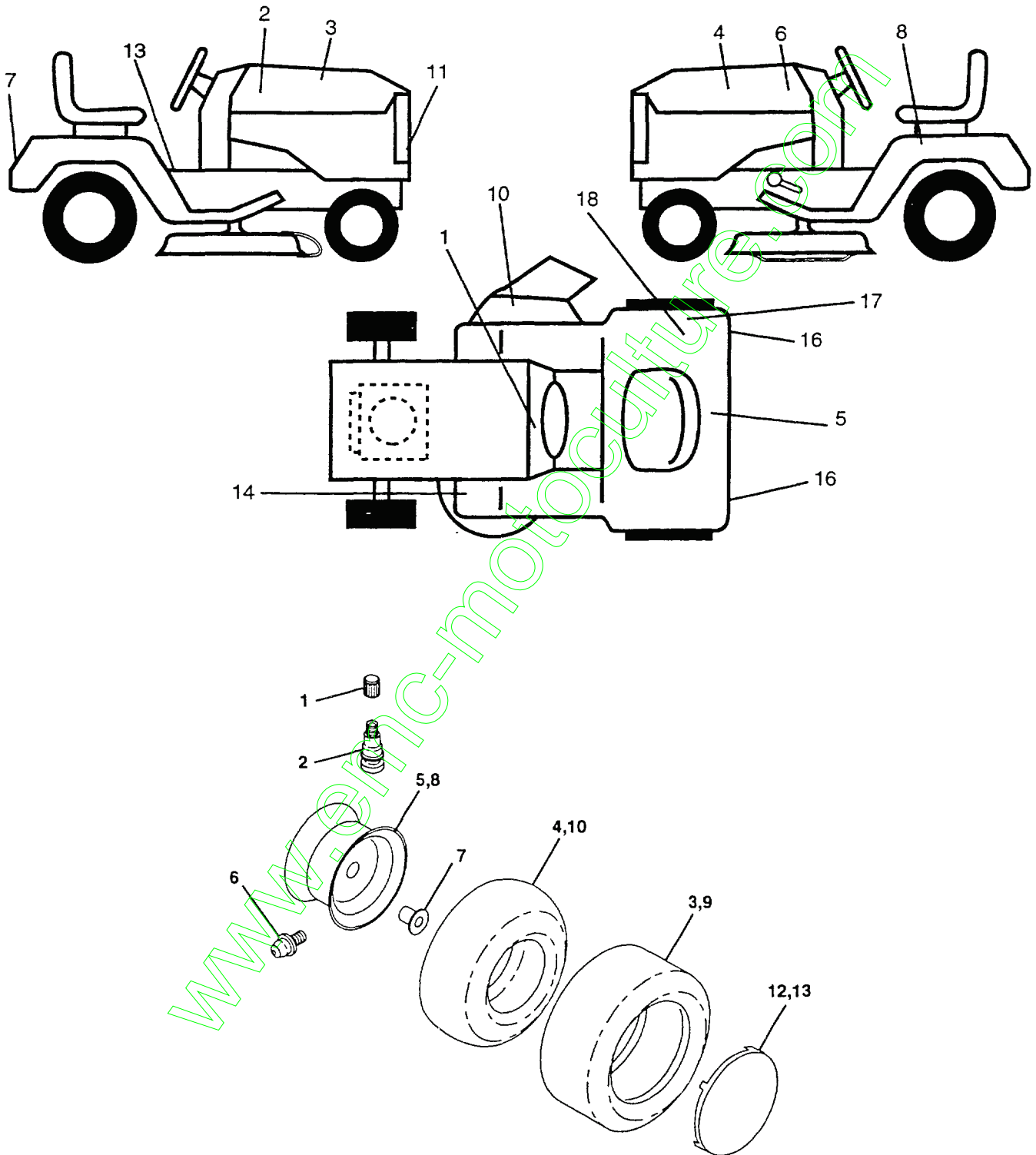
rep. 39 532104445 Contacteur (sur pédale uniquement)

rep. 40 532140419 Faisceau électrique principal



YT 150

NOTE : Pour faciliter leur identification, les composants n'ont pas été dessinés à la même échelle



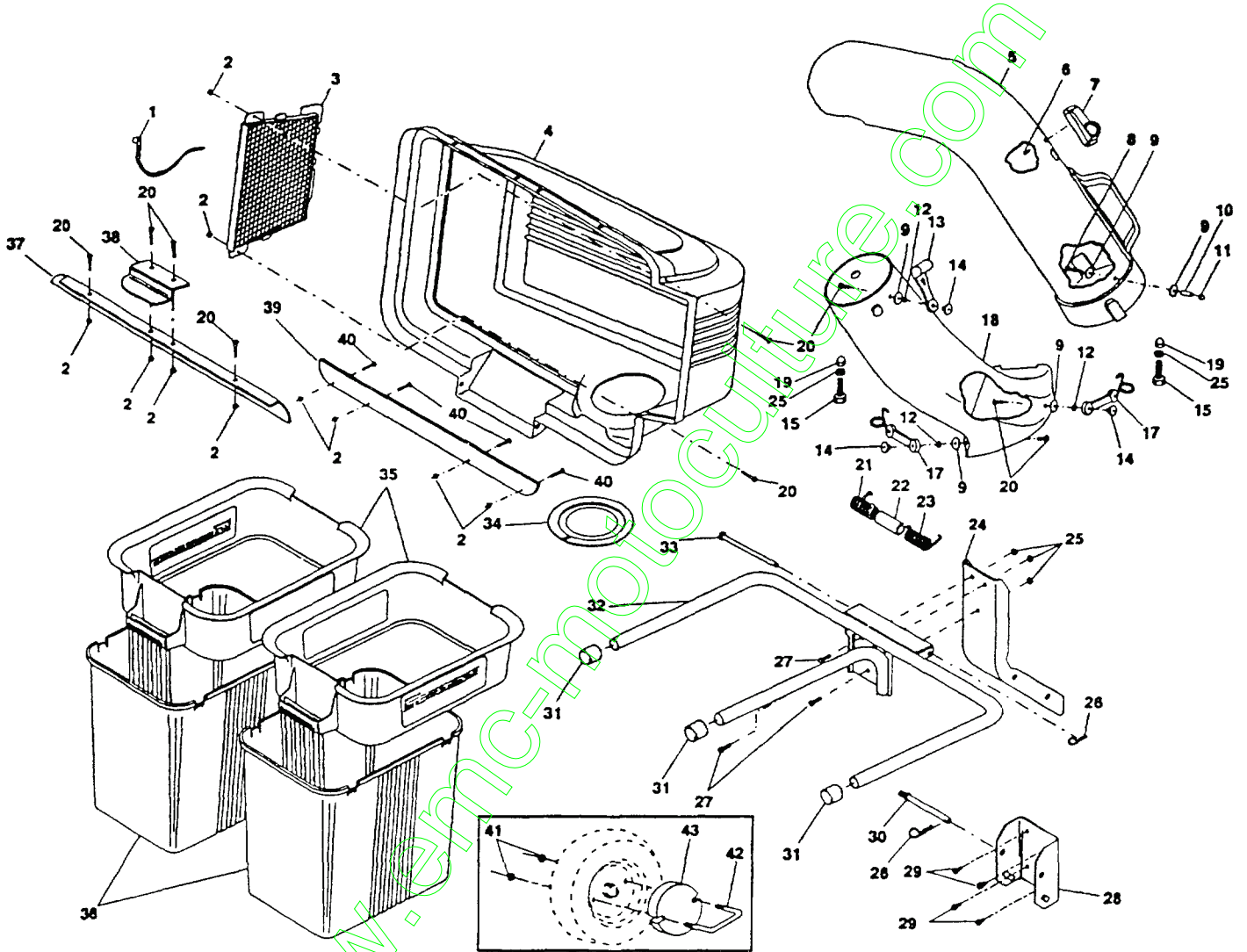
DECORATION / ROUES ET PNEUMATIQUES

REP. N°	N° DE REFERENCE	DESIGNATION	QUANT.
DECORATION			
1	532 13 89-56	Autocollant "Instructions tableau de bord" (anglais/français)	
2	532 14 12-31	Autocollant à insérer "YT 150", côté droit du capot	
3	532 14 07-28	Autocollant "Husqvarna" côté droit du capot	
4	532 14 07-29	Autocollant "Husqvarna" côté gauche du capot	
5	532 12 15-49	Autocollant "Attention batterie" (français/allemand)	
6	532 14 12-32	Autocollant à insérer "YT 150", côté gauche du capot	
7	532 13 15-82	Autocollant "Husqvarna" sur partie arrière du châssis	
8	532 14 54-98	Autocollant "Symboles divers + lire le manuel d'utilisation"	
10	532 14 54-94	Autocollant "Symbole international, danger pour les doigts"	
11	532 12 59-89	Autocollant " logo H" de Husqvarna sur calandre	
13	532 14 08-37	Autocollant	
14	532 13 68-32	Autocollant "Schéma des courroies" (38 et 42")	
16	532 10 62-02	Catadioptr	
17	532 14 54-37	Autocollant "CE, normes européennes"	
18	532 12 56-90	Autocollant "100 dB (A)"	
---	532 10 82-56	Panneau anti-dérapant	
---	532 13 83-11	Autocollant sur poignée de relevage	
---	532 14 56-90	Manuel d'utilisation (français)	
Accessories non livrés avec le tracteur de prélouse (options) :			
---	COLT 40	Collecteur à 2 bacs, contenance 211 litres	
---	COLT 50	Collecteur à 3 bacs, contenance 317 litres	
---	MK420	Equipped pour le broyage ("Mulching")	
ROUES ET PNEUMATIQUES			
1	532 05 91-92	Bouchon de valve	
2	532 06 51-39	Valve	
3	532 10 62-22	Pneu pour roue avant 15 x 6.0-6	
4	532 05 99-04	Chambre à air (roues avant) (uniquement pour réparation)	
5	532 14 14-46	Jante de roue avant 6"	
6	532 12 49-57	Graisseur (uniquement sur les roues avant)	
7	532 12 49-59	Douille palier (uniquement sur les roues avant)	
8	532 14 14-47	Jante de roue arrière 8"	
9	532 10 62-68	Pneu pour roue arrière 18 x 9.5-8C	
5	532 12 49-26	Chambre à air (roues arrières) (uniquement pour réparation)	
12	532 12 45-77	Enjoliveur de roue 6"	
13	532 12 45-78	Enjoliveur de roue 8"	



YT 150

NOTE : Pour faciliter leur identification, les composants n'ont pas été dessinés à la même échelle



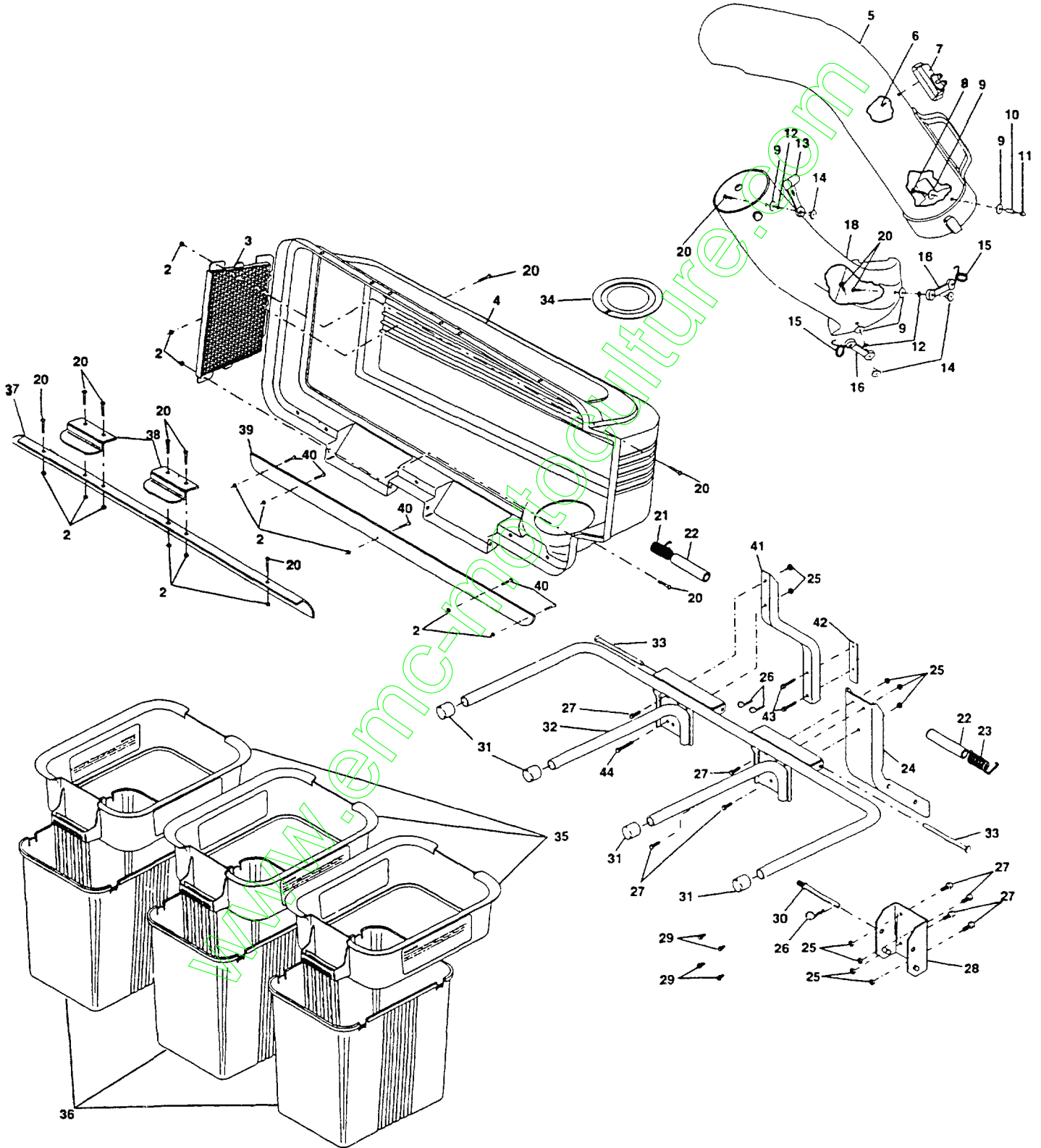
COLLECTEUR "COL 140" (Option)

REP. N°	N° DE REFERENCE	DESIGNATION	QUANT.
Ce dispositif n'est pas compris dans l'équipement standard du tracteur de pelouse			
1	532 00 71-92	Câble	
2	532 06 91-80	Ecrou autofreiné #10-24	
3	532 12 75-33	Grille du couvercle	
4	532 12 68-16	Couvercle	
5	532 12 68-40	Goulotte, partie supérieure	
6	818 02 10-08	Vis spéciale	
7	532 13 09-33	Indicateur de bac plein	
8	532 08 71-75	Vis #10-24 x 1-1/8	
9	-----	Rondelle plate 3/16 x 3/4	
10	532 00 72-06	Entretoise	
11	532 06 08-67	Ecrou borgne #10-24	
12	810 07 10-00	Rondelle	
13	532 10 98-08	Attache élastique	
14	532 00 20-29	Ecrou soudé	
15	874 93 05-16	Vis H 5/16-18 x 1	
17	532 13 07-58	Attache élastique complète	
18	532 12 68-39	Goulotte, partie inférieure	
20	871 09 10-08	Vis #10-24 x 1/2	
21	532 13 27-96	Ressort côté gauche du couvercle (noir)	
22	532 13 32-35	Tube d'écartement	
23	532 13 29-83	Ressort côté droit du couvercle (gris)	
24	532 12 68-13	Poutre support	
25	873 68 05-00	Ecrou autofreiné 5/16 x 18	
26	-----	Épingle	
27	874 76 05-12	Vis H 5/16-18 x 3/4	
28	532 13 08-89	Etrier support	
29	873 68 05-00	Ecrou autofreiné 5/16 x 18	
30	532 13 11-37	Broche d'étrier support	
31	532 13 44-96	Capuchon d'extrémité de tube	
32	532 12 69-19	Cadre du collecteur	
33	532 12 86-00	Axe d'articulation du couvercle	
34	532 12 75-34	Joint de couvercle	
35	532 12 95-85	Réhausse de bac de ramassage	
36	532 12 95-86	Bac de ramassage	
37	532 13 22-56	Joint à lèvres du couvercle	
38	532 13 18-59	Poignée de verrouillage du couvercle	
39	532 13 54-95	Bande de joint	
40	871 09 10-08	Vis #10-24 x 1/2	



YT 150

NOTE : Pour faciliter leur identification, les composants n'ont pas été dessinés à la même échelle



COLLECTEUR "COL 150" (Option)

REP. N°	N° DE REFERENCE	DESIGNATION	QUANT.
Ce dispositif n'est pas compris dans l'équipement standard du tracteur de pelouse			
2	532 06 91-80	Ecrou autofreiné #10-24	
3	532 12 75-33	Grille du couvercle	
4	532 13 46-78	Couvercle	
5	532 12 68-40	Goulotte, partie supérieure	
6	818 02 10-08	Vis spéciale #10-14 x 1/2	
7	532 14 05-72	Indicateur de bac plein	
8	532 08 71-75	Vis #10-24 x 1-1/8	
9	819 06 12-16	Rondelle plate 3/16 x 3/4	
10	532 00 72-06	Entretoise	
11	532 06 08-67	Ecrou borgne #10-24	
12	810 07 10-00	Rondelle	
13	532 10 98-08	Attache élastique	
14	532 12 50-04	Ecrou soudé	
15	532 13 07-60	Crochet pour attache en caoutchouc	
16	532 13 07-59	Attache en caoutchouc	
18	532 12 68-39	Goulotte, partie inférieure	
20	871 16 10-10	Vis #10-24 x 5/8	
21	532 13 27-96	Ressort côté gauche du couvercle (noir)	
22	532 14 08-09	Tube d'écartement	
23	532 13 29-83	Ressort côté droit du couvercle (gris)	
24	532 12 68-13	Poutre support	
25	532 06 31-24	Ecrou autofreiné 5/16 x 18	
26	532 12 46-70	Épingle	
27	874 76 05-12	Vis H 5/16-18 x 3/4	
28	532 13 08-89	Etrier support	
29	817 49 05-08	Vis H 5/16-18 x 1/2	
30	532 13 11-37	Broche d'étrier support	
31	532 13 44-96	Capuchon d'extrémité de tube	
32	532 13 46-39	Cadre du collecteur	
33	532 12 86-00	Axe d'articulation du couvercle	
34	532 12 75-34	Joint de couvercle	
35	532 12 95-85	Réhausse de bac de ramassage	
36	532 12 95-86	Bac de ramassage	
37	532 13 46-37	Joint à lèvres du couvercle	
38	532 13 08-95	Poignée de verrouillage du couvercle	
39	532 13 98-54	Bande de joint	
40	871 14 10-08	Vis #10-24 x 1/2	
41	532 13 43-57	Poutre support	
42	532 13 98-58	Plaquette de renforcement	
43	817 49 06-40	Vis auto-taraudeuse H 3/8-16 x 2-1/2	
44	874 76 05-36	Vis H 5/16-18 x 2-1/4	
---	-----	Manuel d'utilisation	

www.emc-motoculture.com



54, rue Lambrechts - B.P. 316 - 92402 Courbevoie Cedex
Téléphone (16 - 1) 46 67 80 50 - Télécopie (16 - 1) 43 34 21 13